



Commune de La Roche-en-Ardenne

Août 2016

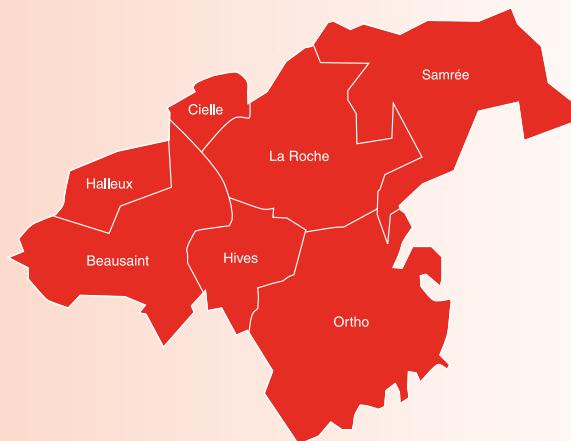


Bulletin communal



*Belle initiative de fleurissement par un particulier
Val-du-Bronze à La Roche*

Sommaire	1
Le mot du Bourgmestre	2
Population - État civil	11
L'invitée du mois	13
Environnement	15
Services	21
Santé	35
Loisirs	39
Sports	41
Enseignement	45
Vie culturelle	53
Vie associative	57
Petites annonces classées	71
Agenda des manifestations	72





INFORMATIONS

Mesdames et Messieurs,
Bonjour,

Depuis le mois de juillet, nous avons entamé notre cinquième année d'adhésion au plan Maya.

Conformément à la charte établie par le Service Public de Wallonie, nos efforts en matière d'environnement doivent à présent être orientés vers les cimetières. Des essais de plantations sont en cours dans deux cimetières afin de trouver des alternatives à la prolifération des adventices et au travail d'entretien que cela engendre. Mais il est également de notre devoir de veiller au bon entretien des sépultures selon la réglementation en vigueur. Vous trouverez de plus amples renseignements dans ce bulletin.

Je vous remercie d'ores et déjà de bien vouloir en prendre connaissance et, le cas échéant, de faire le nécessaire.



Depuis peu, vous pouvez consulter le règlement général de police ZP Famenne-Ardenne complet (38 pages) sur le site internet de notre Ville, www.laroche.be

Pour ce faire, sur la page d'accueil, il vous suffit de cliquer sur l'onglet "Vie communale", de choisir le sous-titre "Sécurité - urgences" et de cliquer sur la page "Police locale". Le lien permettant l'accès au règlement complet se trouve sur cette page.

Vous pourrez notamment y retrouver des informations utiles relatives :

- à la propreté, à la sécurité et à la tranquillité publiques ;
- aux obligations qui incombent aux propriétaires d'animaux ;
- aux infractions environnementales, aux sanctions administratives...

Pour vous donner un aperçu plus détaillé de toutes les matières contenues dans ce règlement, vous en trouverez la table des matières ci-après.

Une version papier peut également être obtenue sur simple demande à l'Administration communale, auprès de Nadine Lambert (☎ : 084/245.061).

Je vous en souhaite bonne lecture et n'oubliez pas qu'un citoyen averti en vaut deux ! 👍😊

Table des matières du règlement général de Police en vigueur sur le territoire communal et approuvé par le Conseil communal en date du 26/08/2015

Chapitre I ^{ER} – Dispositions générales	5
Chapitre II – De la propreté et de la salubrité publiques	7
Section 1. Dispositions générales	7
Section 2. De l'entretien des trottoirs, accotements et propriétés	7
Section 3. Des plans d'eaux, voies d'eau, canalisations	8
Section 4. De la gestion de certains déchets	8
Section 5. Des logements mobiles et campements	8
Section 6. De l'affichage	8
Section 7. De l'exploitation agricole et forestière	9
Chapitre III – De la sécurité publique et de la commodité de passage	10
Section 1. Des attroupements, manifestations, cortèges	10
Section 2. Des activités incommodes ou dangereuses sur l'espace public	10
Section 3. De l'occupation privative de l'espace public	11
Section 4. Des précautions et obligations à observer par temps de neige ou de gel	12
Section 5. De l'utilisation des façades d'immeubles	12
Section 6. Des mesures générales de nature à prévenir les atteintes à la sécurité publique	13
Section 7. Des incendies inondations ou autres catastrophes	13
Chapitre IV – De la tranquillité publique	15
Chapitre V – Des infractions à double incrimination	17
Section 1. Du respect des personnes	17
Section 2. Du respect de la propriété	17
Section 3. Dispositions diverses	18
Chapitre VI – Des animaux	19
Chapitre VII – Des activités ambulantes	20
Chapitre VIII – De l'établissement de camps de vacances	21
Section 1 : De l'agrégation	21
Section 2 : Des obligations du bailleur	21
Section 3 : Des obligations du locataire	22
Chapitre IX – Des infractions en matière environnementale	23
Section 1. Infractions prévues par le décret du 27.06.1996 relatif aux déchets	23
Section 2. Infractions prévues par le Code de l'eau	23
Section 3. Infractions prévues en vertu de la législation relative aux établissements classés	26
Section 4. Infractions prévues en vertu de la loi du 12.07.1973 sur la conservation de la nature	26
Section 5. Infractions prévues en vertu de la loi du 18.07.1973 sur la lutte contre le bruit.	27
Section 6. Infractions prévues en vertu du code de l'environnement	27
Section 7. Infractions prévues par la loi du 28.12.1964 relative à la lutte contre la pollution atmosphérique	27
Section 8. Infractions en matière de voies hydrauliques	27
Chapitre X – Des peines, sanctions administratives et dispositions finales	29
Index alphabétique	30
Notes	34
Adresses utiles	36



Voici quelques photos prises dans le cadre des multiples activités qui ont égayé notre Commune tout au long des dernières semaines. Vous pouvez consulter les reportages complets de ces événements sur le site de l'Administration communale (<http://www.la-roche-en-ardenne.be>) dans la rubrique "galeries photos".

Concert + expo au Sillon d'Art à Maboge



Journée découverte des terrasses du Deister à La Roche



Les Boucles Ardennaises à La Roche



Retransmission des matchs de foot Belgique-Irlande et Belgique-Suède sur écran géant à La Roche



The GhostRace à La Roche



Festival Rock à Bérismenil



Kermesse de Bérismenil



Les demandes de permis actuellement à l'examen sont les suivantes :

Permis d'urbanisme :

- Construction d'une maison d'habitation à Herlinval.
Demandeurs : Monsieur et Madame ROMBOUITS-VANLOMMEL.
- Construction d'un abri de jardin avec partie poulailler et chenil à Samrée.
Demandeur : Raphaël PARMENTIER.
- Placement d'une enseigne à La Roche.
Demandeur : Olivier FORET.
- Création d'un logement et la transformation d'une habitation à Samrée.
Demandeur : Dany LANUIT.
- Régularisation d'une habitation (ouverture de baie et matériaux de parement) à Cielle.
Demanderesse : Madame Sylvana VOLK.
- Modification des façades d'une habitation (baies et parment) à Bérismenil.
Demandeurs : Monsieur et Madame HENRARD-ROBERT.
- Démolition de l'hôtel Le Chalet et construction de 10 logements.
Demanderesse : SA LE CHALET.
- Reconstruction d'une habitation après écroulement partiel à Lavaux.
Demanderesse : Alicia DEHARD.

Permis unique :

- Forage d'un puits pour alimenter deux habitations Chemin du Vieux Pont.
Demandeurs : Messieurs VAN GESTEL et LAERMANS.

Ces dossiers sont à votre disposition auprès du service urbanisme de l'Administration communale.

Bonne journée à toutes et à tous !

Guy GILLOTEAUX,
Bourgmestre.

Bulletin communal : modalités.

- Tous les textes à insérer doivent nous parvenir **pour le 10 du mois précédant la parution.**
- Tout article doit impérativement être dactylographié, mis en page dans le bon format et accompagné d'un support informatique pour nous permettre de le redimensionner au besoin (CD Rom, disquette ou clé USB). **Vous pouvez également l'envoyer par E-mail à l'attention de Nadine LAMBERT à l'adresse suivante :**

nadine.lambert@la-roche-en-ardenne.be

Dès réception de votre E-mail, un accusé de réception vous sera envoyé. Si vous ne le recevez pas, prenez contact téléphoniquement avec Nadine LAMBERT au 084/245.061 (le lundi toute la journée, le mardi matin ou le jeudi matin).

TARIFS :

- **Encarts publicitaires :** Les tarifs ci-dessous s'entendent donc TVA non comprise.

	A l'année		Pour 1 parution	
	Rochois	Non Rochois	Rochois	Non Rochois
1/8 de page	250 €	450 €	50 €	90 €
1/4 de page	450 €	750 €	90 €	150 €
1/2 page	750 €	1250 €	150 €	250 €
1 page	1250 €	2000 €	250 €	400 €

- **Petites annonces :** Toute petite annonce (à vendre, à louer, etc) devra être **payée à la demande** (3 € par mois par petite annonce de 3 lignes).
- **Articles insérés par une association culturelle ou sportive de la commune :** Ce type d'article est inséré gratuitement **mais son format est limité à 1/4 de page.** Si l'article inséré dépasse 1/4 de page, le supplément sera facturé au tarif des publicités.

Pour tout renseignement complémentaire, contactez Nadine LAMBERT, le matin (à l'exception du mercredi), au 084/245.061.



Naissances

- Célestine PARMENTIER, fille de Raphaël et de Dorothée PONCELET, de Samrée, le 06/06/2016.
- Capucine WELVAERT, fille de Simon et de Anaïse LAMBERT, de Ronchampay, le 13/06/2016.
- Léo SMETS, fils de Jérôme et de Aurélia LAMBERT, de Bérismenil, le 23/06/2016.
- Chloé WALRAND, fille de Cédric et de Déborah VIDICK, de La Roche, le 29/06/2016.
- Eymeric MARVILLE, fils de Jonathan et de Erika DELPORTE, de Samrée, le 24/06/2016.

Mariages

- Philippe SOUMOY et Chantal VERAGHAENNE, de Warempage, le 11/06/2016.
- Michaël PIGNON et Maryline SCHÜTZ, de Beusaint, le 18/06/2016.

Décès

- Liliane MARTINET, épouse de Arsène BASTOGNE, de La Roche, le 01/07/2016.
- Alphonse LAMBILLON, époux de Germaine DENIS, de La Roche, le 05/07/2016.
- Marguerite LOUIS, de La Roche, le 06/07/2016.

Remerciements

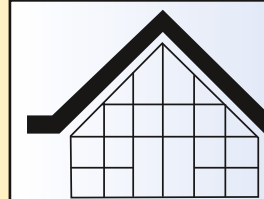
Jocelyne THERER-MULLER et toute la famille remercient toutes les personnes qui ont manifesté leur soutien lors du décès de Monsieur Jean-Marie THERER.



ENTREPRISE DE
MENUISERIE & TOITURES
A. FRANÇOIS

CUISINES
EQUIPÉES

Rue de la Palette, 10 • 6980 BEAUSAINT
Tél.: 084/41 16 15 • Fax: 084/21 10 15



MENUISERIE
ET TOITURES
PAUL GILLES

MABOGE
Rue de Chession 37
☎ 084/411 076
0495/167 702

- Châssis bois et PVC
- Parquets
- Cloisons et plafonds
- Portes coupe feu

Brins de Filles
Magasin de fleurs

0494 73 23 66
Place Chanteraine 23
6980 La Roche-en-Ardenne

Fermé le lundi

Création & Entretien Parcs et Jardins

LAYON
Patrice

- Réalisation de pelouses
- Tonte & débroussaillage
- Taille de haies, arbustes, arbres
- Plantations
- Pièces d'eau

0497/ 35 38 79 - 084/ 41 30 73

Diplômé de l'Institut horticole de Gembloux
Ma publicité, un travail de qualité!

Tél. 084/41 30 73 (après 19h) • GSM 0497/35 38 79

Pierres-Marbres-Granits
Caveaux-Monuments
Carrelages-Cheminées-Escaliers
Plans de Travail
Cuisines & Salles de Bain ...

HECK S.A.

sa.heck@skynet.be
Tél.: 084 41 15 49
Gsm: 0472 59 62 29

Rue de Cielle 18 B-6980 La Roche en Ardenne

Le Fromageur
FROMAGERIE / SANDWICHERIE

Profitez d'une pause méritée sur la terrasse du Fromageur ... **un sandwich, une assiette de dégustation, des tapas, une salade fraîche, un verre de vin, une bière rafraîchissante, un café onctueux, ...**



Laissez-vous tenter par le goût du terroir !

Rue de l'Église 16 - 6980 La Roche-en-Ardenne
0495 31 48 10 / info@lefromageur.be / www.lefromageur.be

SIMCO AEROGOMMAGE

Décapage de toutes surfaces par abrasifs naturels !

Bois, métal, pierre, verre, crépi, monuments funéraires...

A votre domicile ou en nos ateliers



0475 92 98 44
La Roche en Ardenne
info@simco-aerogommage.be
www.wallux.com/simco-aerogommage

Carrelages
Stéphan Vanden Eynde
vente & pose

0476 576 098
084 41 17 80
stephvmh@hotmail.com

Placement carrelages
Pierre naturelle
Dalle et pavé béton
Sol de douche
Escalier

Terrasse et allée
Chape
Isolation

Carrelages Stéphan Vanden Eynde

16, rue de la palette - 6980 Beauraing, La Roche

S O F A G R I

BRICO - GARDEN CENTER

- Tout pour le bricolage et le jardinage
- Matériel Hitachi
- Nettoyeurs Karcher
- Peintures Levis
- Vêtements et chaussures de travail, de loisirs, de pluie

Aigle - Caterpillar - Berghen - Parks - Free2be

Pour nos futurs agriculteurs :
Tracteurs à pédales, miniatures + accessoires

6983 ORTHO • 084/43 31 28

MENUISERIE COLLETTE
MG sprl
INTÉRIEUR & EXTÉRIEUR

Vous construisez, vous rénovez ?
Outre les châssis en bois et en bois - alu, nous proposons :

PVC de la marque Schüco
Fabrication belge, en standard : en 82 mm d'épaisseur, 6 chambres, joint central

Alu Van Beveren : B70 ou B70 Thermo
Fabrication belge. Profils B70 et B70 Thermo. quincaillerie invisible pour ouvrant basculant.

Fiabilité, design, robustesse, nombreux coloris, confort de manœuvre, isolation optimale, étanchéité = qualités principales de nos produits.

SCHÜCO **VAN BEVEREN**

Possibilité de réaliser les travaux de plafonnage après pose des châssis.

Nous proposons également tous les produits associés aux châssis à savoir : moustiquaires, screens, stores, volets, manuels ou motorisés.

COLLETTE MG sprl - 084 41 21 65
Vecmont 107 - 6980 La Roche
www.menuiserie-collette.be
info@menuiserie-collette.be



L'Invitée du Mois

Jackie CALMONT, Saverdun en Ardenne

Les « grandes vacances » en sont à leur moitié. Dans un mois, les jeunes reprendront le chemin de l'école. En attendant, l'air est encore à la décompression, aux découvertes d'autres contrées, à la recherche du soleil. Ce soleil, notre sœur jumelle, Saverdun, dans le sud de la France, en profite pleinement. Pour cette livraison, c'est un peu du soleil de l'Ariège qui débarque avec cette invitée du mois. Rencontre avec **Jackie CALMONT**, présidente du comité du jumelage à Saverdun. Elle était de retour chez nous, il y a quelques mois, pour fêter les dix ans dudit jumelage.

Madame Calmont. En quelques mots, pourriez-vous nous relater les origines de ce jumelage La Roche-en-Ardenne Saverdun ?

En 2001, un de vos compatriotes, Noël Louvet, conseiller municipal à Saverdun a œuvré et s'est battu pour mettre sur pied notre jumelage. C'est par le biais des écoles, ici de l'Athénée royal, que ce jumelage s'est concrétisé. En 2005, la charte était officiellement signée entre votre député-bourgmestre Jean-Pierre Dardenne et notre maire Philippe Calleja. Malheureusement, Noël Louvet nous a quittés en 2006. Mais avant de partir, il nous a confié la mission, importante à ses yeux, de poursuivre cette collaboration. Ce que nous faisons depuis dix ans maintenant.

Pour vous, que se cache-t-il derrière le concept de jumelage ?

Un jumelage, c'est tout d'abord une rencontre entre des hommes, des femmes, des jeunes, entre deux populations, deux villes, deux histoires, deux coutumes. La volonté affichée, dès le départ de notre aventure, a été celle de la découverte mutuelle de nos cadres de vie.

Dix ans de jumelage, un moment fort pour vous ?

Oui, dix ans, c'est déjà un petit bail. Nous pouvons nous sentir, autant à La Roche qu'à Saverdun, très fiers. Nous contribuons humblement, à notre niveau, à fortifier l'Europe à partir de la base. En dix ans, des rencontres, des échanges, des expériences. D'abord avec les écoles puis avec la course à pied, avec la venue de la chorale

Larochante chez nous, la participation de nos associations patriotiques à vos manifestations. Ces dix années ont été très riches et cela, j'en suis convaincue, va se poursuivre à l'avenir.



Photo de famille entre jeunes Saverdunois et jeunes Rochois

La jeunesse, un ciment de ce jumelage ?

Oui. Tout a commencé au niveau des écoles, comme je viens de l'évoquer, avant de prendre des dimensions supplémentaires. L'année dernière, à Saverdun, en présence des jeunes qui étaient présents lors de la signature de la charte, nous avons fêté les 10 ans de notre jumelage. Nous nous sommes rendu compte de la richesse de ces échanges, des nombreux souvenirs mis en avant. Nous devons faire confiance à notre jeunesse. Evidemment, rien n'aurait été possible sans les directions, sans les enseignants, sans les élèves de ces écoles. Rien de possible non plus sans l'aide importante des pouvoirs municipaux qui ont cru en cette belle aventure humaine.

Au calendrier, quels sont les prochains projets ?

En 2015, les aînés de notre maison de retraite sont venus découvrir votre superbe région. Nous projetons, l'année prochaine, de réaliser la même chose, de faire venir les pensionnaires de votre home chez nous. Il y a aussi de nombreux contacts personnels entre habitants de nos deux villes. Au cours de ces dix années, ils sont devenus amis. C'est cela aussi une des forces d'un jumelage.

Propos recueillis par Jean-Michel Bodelet

Menu Caprice du Mois

Gaspacho de Tomates au Pesto d'Herbes Sauvages,
Escabèche de Sardines « La Belle Iloise »

Ou

Foie Gras de Canard Cuit au Torchon dans notre cuisine,
Chutney d'Abricots, Eclats de Gelée au
Maitrak Artisanal de Karo (Sup 5.95 €)

✦ ✦ ✦

Filets de Truite Vapeur à la Crème d'Oseille

✦ ✦ ✦

Sorbet Gin Bombay Tonic Revisité

✦ ✦ ✦

Dos de Rascasse Rôti sur sa Peau,
Beurre Blanc au Champagne

Ou

Tournedos de Boeuf Limousin Bio,
Sauce au Poivre « Tradition » (Sup 3.95 €)

✦ ✦ ✦

Gourmandise aux Spéculoos et Fraises, Façon Tiramisu



37,95 €
(53,95 € Vins compris)

Rue de Beausaint, 6
6980 La Roche
☎ 084/41 11 38
info@hotelmidi.be
www.hotelmidi.be

gsagri

ENTREPRISE DE TRAVAUX AGRICOLES ET TERRASSEMENTS
Guillaume Servais

+32 497 42 47 44
gsagri@gmail.com



Ramassage des immondices

La collecte des déchets est réalisée par la société REMONDIS selon le schéma suivant :

LUNDI	MARDI	VENREDI
La Roche (ville), Vecpré, Villez, Lohan, Maboge, Borzée + ancienne commune d'Ortho	Anciennes communes de Beausaint, Halleux, Hives, Samrée + Cielle	La Roche (ville)

Les sacs doivent être placés en bordure de voirie et sortis, au plus tôt, après 21h la veille du jour de collecte et, au plus tard, avant 7h le jour de la collecte.

Collecte de piles sèches et lampes fluo

Le magasin Electro MOLHAN signale qu'il participe à la campagne de recyclage.

Parc à conteneurs - Roupage, 63z

Horaire d'été (du 01/05 au 31/10) :

☎ : 084/43.30.16.

Du lundi au vendredi de 13h à 19h et le samedi de 9h à 18h.

Fermeture exceptionnelle : le lundi 15 août 2016

Ramassage des papiers-cartons

Le prochain ramassage aura lieu le **jeudi 25 août 2016**.

Ramassage des encombrants

Le prochain ramassage « à la carte » aura lieu **du lundi 10 au vendredi 14 octobre 2016**.

Renseignements complémentaires : Roland GILLET (084/244.031).

Taille des haies

La Commune possède un tracteur équipé pour tailler les haies (ramassage des branches non compris).

Tarif : 60 € pour la prise en charge + 1^{ère} heure de travail et 40 €/h pour les heures supplémentaires.

Renseignements : garage communal : Stéphane TRIBOLET (0495/18.37.36).

Les guides composteurs

Chantal et Guy WARNIE - Warempage	084/34.52.76	de 10h à 18h
Jean-Marie BRANDELEER - Ortho	084/43.35.09	de 18h à 20h
Patrick VOLVERT - Floumont	081/24.82.48	heures de bureau
Guy VAN ZELE - Floumont	084/43.35.72	de 9h à 20h

Pour vos petits travaux :

- maçonnerie
- carrelage
- transformations
- pierres du pays

Hives, 24 - Tél : 084 / 44 57 85.

Roland GUIDI
est à votre service !



exe 2b
IMPRIMERIE
CONCEPTION
LETTREAGE

Faites forte
IMPRESSION

Ouvert de 9h à 12h
Après-midi sur rendez-vous

Tél.: 084 41 12 10
Fax: 084 41 12 14
Mail: info@exe2b.com

Rue des Chats 1, B-6980 LA ROCHE-EN-ARDENNE

BILLA GAZ PELLETS

JE M'EMBRASE AVEC BILLA GAZ

- Gaz bouteilles Butane ou Propane
- Gaz Vrac
- Citernes aériennes ou enterrées
- Charbon de bois et coco
- Chauffe-terrasses et bbq

!!! PROMO PELLETS !!!

- BIOMASSA DIN+ A7 : 189,50€/palette jusqu'à épuisement du stock
- OLIMP EN+ A1 : 235€/palette jusqu'au 15/08

Ronchamps 41 - La Roche-en-Ardenne - Tél:084/41.15.14

CERTIFICATION P.E.B.



La Performance Energétique de votre Bâtiment est obligatoire depuis le 1^{er} juin 2011; lors de la vente ou la location de votre maison, appartement, villa ou/et même lors de location temporaire de gîte de vacances ,...



Yves MOREAU

Technicien supérieur en expertise et en gestion immobilière

Ortho, 12 à 6983 La Roche-en-Ardenne

0475/25.73.55. Prix : appartement : 195 € - maison : 249 €

AARsrl@skynet.be

Vous avez chez vous un mur de pierres sèches ?

Vous voudriez le restaurer mais vous ne savez pas comment ?

Ou tout simplement, vous aimez travailler de vos mains et apprendre de nouvelles techniques dans une ambiance sympathique et conviviale ?

L'Administration communale organise cet été un chantier participatif sur les Terrasses de la Montagne du Deister.

Dates : du lundi 08/08 au vendredi 12/08, de 9h à 17h.

Quelques heures... toute la semaine... à votre meilleure convenance !

Ce projet vous tente ?

Contactez Josette Fauconnier, éco-conseillère, à l'Administration communale : **084/41.12.39.**



Chanteloup
SERVICE TRAITEUR

Geradin Thérèse
0497/64 17 57

Halleux 41 - B-6986 Halleux
chanteloup@skynet.be | www.chanteloup.be

Carrières de Grès Réunies

route de Cielle - B-6980 LA ROCHE
☎ : +32 (0)84 41 20 32 - ☎ : +32 (0)84 41 20 40
✉ : info@grsa.be

natagora

Gestion de la réserve naturelle de Nofoy dans la vallée du Bellemeuse

Envie de découvrir une superbe réserve naturelle de notre région et de participer à sa gestion ?

La Régionale NATAGORA Ardenne orientale vous invite à participer à la journée de gestion de la réserve naturelle de Nofoy, dans la vallée du Bellemeuse, **le samedi 06 août 2016**. Nous dégagerons une série de mares creusées par le projet Life Plateau des Tailles, débroussaillerons les abords de ces mares, et, qui sait, observerons peut être quelques spécimens rares de libellules... Cette gestion a également pour objectif d'éradiquer l'envahissement par une plante invasive : la balsamine de l'Himalaya !

Contact : Harry Mardulyn (tél 0475/41.23.69 - harry.mardulyn@natagora.be) ou Henri Laffalize (0498/23.88.84).

Infos : RDV à 9h30, devant l'église de Bérisménil. Fin prévue vers 15h. Pas de réservation.
A emporter : gants, bottes, pique-nique, vêtements adaptés à la météo.

Association partenaire : la Trientale CNB.

Mise en conformité et entretien des cimetières communaux

Notre commune ayant adhéré en 2012 au Plan MAYA mis en place par le Service Public de Wallonie, nous sommes tenus de respecter nos engagements en matière de gestion des espaces verts publics. Depuis début juillet, nos efforts doivent être voués plus particulièrement à l'entretien des cimetières. Vous trouverez de plus amples informations dans les pages de ce bulletin. Cela implique qu'il est de notre devoir de veiller également à l'entretien des sépultures. Pour ce faire, il existe une procédure légale à laquelle nous sommes tenus de nous conformer. Par exemple, nous devons établir un inventaire des sépultures présentant un état de délabrement certain, afin d'entamer la procédure légale permettant leur déclassement. Il s'agit donc de sépultures en état d'abandon. Par état d'abandon, on entend le défaut d'entretien d'une sépulture qui, de façon permanente, est malpropre, envahie par la végétation, délabrée, effondrée, en ruine ou dépourvue des signes indicatifs de sépulture exigés par le règlement adopté par le gestionnaire public.

Voici quelques extraits de la réglementation en vigueur :

Le Service public de Wallonie a adopté le 6 mars 2009 un décret qui modifie largement le Code de la Démocratie Locale et de la Décentralisation (C.D.L.D.) dans son chapitre relatif aux funérailles et sépultures (Moniteur belge du 26 mars 2009).

L'article L1232-2 du C.D.L.D. stipule que l'état d'abandon d'une sépulture sur terrain concédé est constaté par un acte du Bourgmestre ou de son délégué. **Une copie de l'acte est affichée pendant un an sur le lieu de sépulture et à l'entrée du cimetière.** A défaut de remise en état à l'expiration de ce délai, la sépulture revient au gestionnaire public, qui peut à nouveau en disposer. Lorsqu'il est mis fin à une concession de sépulture, les signes indicatifs de sépulture non enlevés ainsi que les constructions souterraines qui subsisteraient, deviennent propriété du gestionnaire public (art. L 1232-28). Par ailleurs, un ossuaire sera aménagé dans chaque cimetière (art. L 1232-3).

Etant donné que nous recevons régulièrement des plaintes concernant le manque d'entretien de certains cimetières, nous allons d'une part, procéder progressivement à l'enlèvement des sépultures qui ont déjà fait l'objet d'une procédure de déclassement dans les années antérieures et d'autre part, procéder à un affichage pour les sépultures qui semblent être dans un état d'abandon manifeste.

Nous invitons dès lors la population à répercuter cette information dans le but d'avertir le plus grand nombre de personnes qui auraient des liens familiaux avec les défunts dont la sépulture n'a plus été entretenue et qui pourraient éventuellement agir de manière à éviter le déclassement.

Le but de notre démarche n'étant certes pas d'atteindre à la sensibilité de chacun mais d'offrir un cadre digne à nos chers défunts et de permettre aux familles qui ont à cœur d'entretenir les sépultures de leurs proches de déambuler dans des cimetières propres.

Il est à noter qu'un inventaire des édifices sera réalisé préalablement à l'enlèvement et que ceux qui présenteront des intérêts architecturaux ou patrimoniaux seront conservés en l'état dans le cimetière en sachant toutefois qu'ils pourraient être déplacés. Quant à la problématique de la végétation spontanée sur ces parcelles abandonnées, nous veillerons à assainir le site, à conserver les espèces présentant un quelconque intérêt et à semer de la pelouse fleurie afin de faciliter l'entretien.

Nous rappelons également qu'**aucune intervention** ne peut être effectuée par un entrepreneur dans un cimetière sans avoir obtenu préalablement l'accord de notre Administration.

Enfin, il est rappelé que l'entretien de la parcelle et de ses abords est à charge des acquéreurs. Toute aide à l'entretien des allées (*! aucun pesticide ne peut être employé*) est par ailleurs la bienvenue.

Si vous souhaitez obtenir de plus amples renseignements, vous pouvez contacter nos services au 084/41 12 39.

Charles RACOT,
Premier Echevin.



Guy GILLOTEAUX,
Bourgmestre.



Fleurissement des cimetières et sépultures - Espèces à privilégier

En prévision de nos plantations automnales, voici un relevé de quelques plants intéressants à installer dans nos cimetières mais aussi dans nos jardins :

Vivaces à faible développement et à feuillage pérenne :

- Eucheria sanguinea (euchère)
- Hedera helix paniculata (lierre)
- Lamium album (lamier)
- Saxifraga umbrosa (saxifrage)
- Linum pérenne 'saphir' (lin)

Autres vivaces peu exigeantes en termes de substrat, d'entretien et de climat :

- Rosier à fleurs simples
- Gaura Lindheimerii
- Lavandula angustifolia (lavande)
- Potentilla fruticosa (potentille)
- Hydrangea
- Hypericum hidcote (Millepertuis)
- Alchemilla mollis (alchemille)
- Campanula portenschlagiana (campanule)
- Dicentra formosa (cœur de Marie)
- Fougère (variété naine)
- Geranium x cantabrigiense « Biokovo »
- Geranium macrorrhizum
- Nepeta faassenii
- Pachysandra terminalis
- Sedum rampant
- Sedum spectabile
- Thymus praecox 'coccineus' (thym serpolet)
- Salvia officinalis (sauge officinale)
- Vinca minor (petite pervenche)
- Walsteinia ternata (fraisier stérile jaune)
- Erica carnea (bruyère carnée)



Mélange « pelouse fleurie » : à raison de 30 grammes au m², la composition du mélange (95% de graminées et 5% d'herbacées), reprendrait les espèces suivantes : Festuca arundinacea, Festuca ovina, Festuca rubra trichophylla, Lolium perenne, Poa compressa, Agrostis tenuis, Bellis perennis, Prunella vulgaris, Trifolium repens, Veronica chamaedrys, Hieracium pilosella, Achillea millefolium et Thymus pulegioides. Ces espèces ont été sélectionnées pour leur faible développement, leur résistance au piétinement et leur intérêt pour les insectes butineurs. Ce type de mélanges est notamment en vente chez ECOSEM (www.ecosem.be - 010/88 09 62)

Pensez également aux bulbes à floraison précoce :

- Crocus tomassinianus
- Crocus chrysanthus
- Galanthus nivalis (perce-neige)
- Muscari neglectum (muscaris)

... et à floraison plus tardive (mars/avril) :

- Narcissus Silver Chimes
- Narcissus Bahama Beach
- Narcissus Februari Silver

Quant à nos amis butineurs et autres coléoptères, ils trouveront refuge dans les hôtels à insectes et abris spécifiques (tels que abris à papillons, à cochenilles, à forficules, ...) qui pourront être réalisés (vive la récup !) ou achetés chez les bons horticulteurs ou en magasins spécialisés. Des plans de montage sont téléchargeables notamment sur les sites Internet du PNDO, de l'Asbl ADALIA ou encore de Natagora, pour ne citer qu'eux. Si vous souhaitez installer un abri dans un cimetière, contactez-nous (084/24 40 30) !

« L'avenir appartient à la biodiversité ! »



Entretien des cimetières et sépultures - Nouvelle réglementation communale

Le Conseil communal, réuni en séance le 19 mai 2016, a adopté un règlement communal pour l'entretien des cimetières et des sépultures dans le cadre du plan Maya, suite à l'application du « zéro phyto » pour l'entretien des espaces verts publics. Il est désormais INTERDIT d'utiliser des produits phytopharmaceutiques dans les cimetières.

Voici un extrait de la délibération du Conseil communal du 19/06 :

« La commune de La Roche-en-Ardenne compte sur son territoire les cimetières suivants :

- Beusaint (ancien et nouveau)
- Bérismenil
- Buisson
- Cielle
- Halleux (ancien et nouveau)
- Hives
- La Roche-en-Ardenne (Chaffour - nouveau)
- La Roche-en-Ardenne (route de Beusaint - ancien)
- Maboge
- Mierchamps
- Nisramont
- Ortho
- Samrée
- Vecmont
- Warempage



Le présent règlement est d'application dans l'ensemble de ces lieux.

I. Entretien des espaces verts dans les cimetières

L'usage de produit phytopharmaceutique pour l'entretien des espaces verts dans les cimetières est interdit tant pour le personnel communal que pour les particuliers ;

II. Entretien des sépultures et leurs abords

L'usage de produit phytopharmaceutique pour l'entretien des sépultures et des abords est interdit ».

Le règlement complet est affiché à l'entrée des cimetières.

Nous vous invitons à modifier vos habitudes afin d'agir en faveur de l'environnement.

Par ailleurs, nous encourageons les initiatives 'vertes' dans les cimetières telles que :

- Plantation de végétaux couvre-sol de type non invasif aux abords des sépultures ;
- Ensemencement avec un mélange spécial 'pelouse fleurie' sur les parcelles inoccupées ou non aménagées et/ou fleurissement avec des vivaces mellifères (indigènes ou horticoles à fleurs simples) ;
- Veiller à remettre en l'état les abords des parcelles après inhumation en réhabilitant le revêtement de sol initial, c'est-à-dire, par ex. en remplaçant la pelouse fleurie et surtout NE PAS combler les espaces avec des minéraux (gravier, galets, ...) dans les cimetières déjà enherbés ;
- Utiliser des produits respectueux de l'environnement pour le nettoyage des tombes.

Les cimetières de Beusaint et de Halleux sont nos cimetières 'pilotes' en matière de gestion différenciée. Des tapis de sedum rampant ont été placés entre-tombes et au pied des clôtures afin de limiter la prolifération des adventices et de pouvoir restreindre l'entretien ; de la pelouse fleurie a été semée dans les allées afin de recouvrir les surfaces gravillonnées, dans le même objectif ; une bande fleurie de vivaces mellifères a été installée au pied du mur d'enceinte du cimetière de Beusaint afin qu'à terme, tout l'espace soit recouvert de manière à limiter l'entretien à la taille des plants. D'autre part, de nouvelles plantations de vivaces mellifères seront réalisées au printemps prochain dans le cimetière de Halleux. Des prairies fleuries (3 parcelles) ont été aménagées devant le cimetière du Chaffour à La Roche et offrent de belles floraisons printanières.

Ces travaux ont été réalisés par les ouvriers communaux, en collaboration avec le PNDO, à titre expérimental. Il faut dès lors faire preuve de patience avant d'analyser les résultats obtenus. Si les résultats sont concluants, d'autres cimetières seront aménagés.

« Optons pour une gestion saine de nos espaces publics ! »





Fleurissement chez les particuliers, une belle initiative !

La photo de couverture de ce mensuel a été prise au Val-du-Bronze, devant une habitation. Nous tenons à saluer cette initiative privée. Non seulement c'est un beau geste en faveur de l'environnement mais cela contribue également à l'embellissement de notre ville qui, en cette période estivale, accueille bon nombre de touristes. D'autre part, créer une bande fleurie évite les tontes fréquentes et la prolifération des adventices. Bravo !



Léon ANDRE,
Echevin de l'Environnement.

Guy GILLOTEAUX,
Bourgmestre.



Permanences de M. le Bourgmestre

Guy GILLOTEAUX assurera, sauf imprévu, ses permanences d'août les samedis matin, de 9h00 à 12h00, à l'exception du samedi 13 août.

Vous pouvez également prendre rendez-vous en téléphonant au 0495/79.82.71.

Service population/état civil

Le service Population/Etat civil règle les matières administratives liées à la tenue du fichier national. Si votre situation professionnelle subit un changement **ou n'a pas été déclarée**, veuillez donc nous avertir le plus rapidement possible afin que celui-ci puisse effectuer les changements nécessaires.

Vous désirez obtenir rapidement des informations sur les procédures de délivrance de document :

- fabienne.nollomont@la-roche-en-ardenne.be
- joel.chisogne@la-roche-en-ardenne.be
- elodie.gaspard@la-roche-en-ardenne.be

Vous projetez un voyage à l'étranger ?

Le site diplomatie.be vous renseigne sur les documents dont vous aurez besoin en fonction de votre destination (il suffit de cliquer sur le lien « documents de voyages pour Belges »)

Horaire : du lundi au vendredi de 8h30 à 12h30 et de 13h à 17h. (Tél. : 084/41.12.39)

Une permanence est également organisée tous les samedis de 8h30 à 12h30.

Le service population sera fermé le samedi 13 août.

CPAS

Centre Public d' Action Sociale de La Roche - Rue de Beausaint, 2 à La Roche - 084/41.18.72.

Le CPAS est accessible au public en matinée (de 8h30 à 12h). L'après-midi, le personnel travaille à bureaux fermés et le service social reçoit sur rendez-vous.

Les différentes permanences du service social seront réparties comme suit :

- **Service social** : - Catherine QUOITIN : le lundi, de 8h30 à 11h45 ;
- Bénédicte SERVAIS : le mardi et le jeudi, de 8h30 à 11h45 ;
- Guy BASTIN : le mercredi, de 9h à 12h ;
- Laura STILMANT : le vendredi, de 8h30 à 11h45.
- **Service insertion socioprofessionnelle** : - Christine LOURTHIE : le mardi, de 8h30 à 11h45 ;
- Laura STILMANT : le jeudi, de 8h30 à 11h45.
- **Service médiation de dettes** : Aline LIEGEOIS : le mardi et le jeudi, de 8h30 à 11h45.
- **Service allocations chauffage** : - Laura STILMANT : le lundi, de 8h30 à 11h45 ;
- Guy BASTIN : le jeudi, de 9h à 12h.

Retrouvez d'autres communications importantes du CPAS dans l'article « Les infos du CPAS ».

Agence Locale pour l'Emploi (A.L.E.)

Besoin d'un coup de main ! Les personnes physiques et morales (associations, écoles...) peuvent faire effectuer certaines activités via l'ALE. **Ouverture au public** : tous les mardis de 9h à 12h.

Inscription : 7,45 € par an. **Prix du chèque ALE** : 6,45 € (= 1 heure de travail, assurance comprise).

Possibilité de déductions fiscales de 30 %. Déplacements du travailleur à votre charge : 0,25 €/km.

Info-formation : Infos sur toutes les formations de la province de Luxembourg.

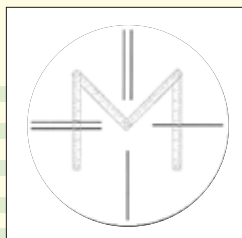
Notre adresse : rue de Beausaint, 19 (1^{er} étage) à 6980 La Roche. **E-mail** : alelaroche524@yahoo.fr

Renseignements et inscriptions : BOURCY Richard, agent ONEM-ALE (0496/21.10.14).

PLAFONNAGE
Nicolas Watlet
CLOISONS FAUX-PLAFONDS ISOLATIONS
MARGE 0475.735 751 NICOLAS-WATLET.BE

Géo-Expert s.c.

Vivian Maréchal
Géomètre Expert Immobilier



- Lotissement
- Division
- Bornage
- Expertise

Quai de l'Ourthe, 2
6980 La Roche-en-Ardenne
© 086/400.173

BURHAGRI sprl

20, Hives
6984 HIVES

0496/242.454. 0496/242.458.

Travaux agricoles

TERRASSEMENTS

- * travaux de terrassement, d'aménagement, d'époutage.
- * placement de citernes à eau ou autres.
- * placement de stations d'épuration agréées Région wallonne.
- * location de containers et vente de produits de carrière.

Travaux agricoles



PERMIS DE CONDUIRE**Renouvellement des catégories C – C1 – C1E – CE
CAP – Aptitude professionnelle : échéance du 09.09.2016.**

Les titulaires d'une catégorie du groupe C obtenue avant le 10 septembre 2009 et qui bénéficient de l'exemption légale devront satisfaire aux conditions d'aptitude professionnelle d'ici le 9 septembre 2016, en suivant la formation continue et donc en obtenant un crédit de 35 points.

L'aptitude professionnelle est un complément au permis de conduire **obligatoire** pour tous les conducteurs professionnels détenteur d'un permis de conduire du groupe C. Elle doit être obtenue complémentirement au permis et son titulaire doit, pour la prolonger, suivre des formations tous les 5 ans.

L'aptitude professionnelle est valable 5 ans et est mentionnée sur le permis de conduire par le code 95 en regard des catégories concernées ; cette validité prend cours le jour du renouvellement du permis de conduire.

Qui doit satisfaire à l'aptitude professionnelle ?

Tous les conducteurs de véhicules des catégories C1, C, C1E ou CE effectuant du transport professionnel.

Conducteurs concernés :

- les ressortissants de l'Union européenne ;
- les ressortissants d'autres pays (hors U.E.) employés ou utilisés par une entreprise établie dans un des Etats membres de l'Union européenne.

Qui est dispensé de l'aptitude professionnelle ?

Les conducteurs :

1. de véhicules dont la vitesse maximale autorisée ne dépasse pas 45 km/h ;
2. de véhicules affectés aux services des forces armées, de la protection civile, des pompiers et des forces responsables du maintien de l'ordre public ou placés sous le contrôle de ceux-ci ;
3. de véhicules subissant des tests sur route à des fins d'amélioration technique, de réparation, d'entretien et des véhicules neufs ou transformés non encore mis en circulation ;
4. de véhicules utilisés dans des états d'urgence ou affectés à des missions de sauvetage ;
5. de véhicules utilisés pour des transports non commerciaux de voyageurs (groupe C) dans des buts privés ;
6. les conducteurs de véhicules du groupe C qui subissent l'examen pratique ou qui sont en apprentissage sous la supervision d'un instructeur ou sous le couvert d'un PCP modèle 3 ;
7. les conducteurs pendant leur formation organisée par De Lijn, les TEC, la STIB, l'IBFFP, le FOREM, le VDAB, la Police fédérale/locale, une école professionnelle d'enseignement secondaire proposant une formation de chauffeur camion ou de bus ou dans le cadre de l'enseignement de promotion sociale.

Documents à présenter :

- votre carte d'identité
- votre permis de conduire

N.B. : il n'est pas nécessaire de présenter les attestations de réussite des formations.

Délai : 1 semaine

Coût : 25 euros

Pour plus de renseignements, n'hésitez pas à contacter le service population au 084/24 50 54.

Accueil Temps Libre (A.T.L.)

Les accueillantes extrascolaires et les animatrices prennent soin de vos enfants lors des accueils extrascolaires : **accueils avant et après les cours, mercredis récréatifs, journées pédagogiques.** Le service ATL est situé à l'administration communale, Place du Marché 1 à La Roche, au 2^{ème} étage (bureau du secrétariat).

Pour tous renseignements et inscriptions : Isabelle LONCIN (coordinatrice ATL)

Tél : 0490/64.48.86 ou 084/24.40.35 - E-mail : isabelle.loncin@la-roche-en-ardenne.be

Mic-ados amo

Mic-Ados est un service d'aide et d'accompagnement aux jeunes de moins de 18 ans dans leur milieu de vie. Ecoute, soutien dans des démarches, recherche d'informations, ... voilà ce que peuvent trouver les jeunes chez Mic-Ados. Les parents peuvent également venir chercher un soutien pour l'éducation. Service gratuit, anonyme, indépendant et respectueux des conceptions de chacun.

Renseignements : Mic-Ados, 15 place du Bronze (2^{ème} étage), 6980 La Roche. Tél : 084/31.19.31.

Permanence téléphonique le mercredi de 12h à 14h au 0494/25.53.08.

L'Espace Jeunes aux Grès de La Roche

Reprise des activités le vendredi 23 septembre à 17h.

Renseignements : Mic-Ados : Charlotte : 084/31.19.31. ou Miroir Vagabond : Delphine : 0499/05.17.40.

Cyberespace

Le Cyberespace met à votre disposition 2 ordinateurs à l'Hôtel de Ville de La Roche.

Le tarif est le suivant : 0,50 €/h pour les moins de 18 ans et de 1 €/h pour les 18 ans et plus.

Attention : âge minimum : 12 ans.

Horaires d'ouverture : du lundi au vendredi, de 8h30 à 12h et de 13h à 17h.

Il vous suffit de réserver votre ordinateur auprès du Service Population (084/41.12.39).

**Manger local, c'est possible et très simple**

Rendez-vous sur le site www.litterroir.be

Ce nouveau projet « www.litterroir.be » souhaite faciliter l'accès des familles et des professionnels de l'Horeca aux produits locaux, en rendant visible l'ensemble des producteurs des communes de Durbuy, Hotton, Manhay, Rendeux, La Roche, Marche, Nassogne, Rochefort.

Comment commander ? Je fais ma commande en ligne avant lundi soir sur www.litterroir.be

Et la livraison ? Soit je retire mon panier le jeudi, entre 17h30 et 19h, à la salle paroissiale de Hotton, rue du Bâti, 9 (derrière l'église), soit je fais livrer mon panier le vendredi.

Renseignements : 086/21.98.54 ou www.litterroir.be

Repassage de votre linge

Nous repassons votre linge à la nouvelle salle multi-services de Vecmont (possibilité de prendre votre linge à domicile et de vous le ramener). *Les 2 premières heures sont offertes à tous les nouveaux clients.* Coût : 9 €/h, soit un titre-service (coût réel après déduction fiscale : 6,30 €/h).

Renseignements : Françoise LOMBET : 0496/532.555. - Mail : francoiselombet@hotmail.com

Epi'cintre

Situation : Rue Val du Bronze, 2 à La Roche.

Heures d'ouverture :

La boutique **ACCESSIBLE A TOUS** est ouverte le mardi de 14 à 17h et le samedi de 9h30 à 12h30. Vous y trouverez, à prix démocratique, bibelots, vaisselle, petit électro, linge, lingerie, chaussures, vêtements, jouets, sacs, mercerie. Vous pouvez déposer vos dons à la boutique aux heures d'ouverture.

Renseignements : Solange BASTOGNE : 0479/85.46.62.

L'immobilier en toute confiance !

GESTION IMMOBILIER SYNDIC

BIO City

**Rue Grande 127 i bte 1
6971 CHAMPLON**

**T. 084/ 41 12 01
0475/ 61 53 80**

**info@biocity.be
www.biocity.be**

IPI 502011

SPRL BS

**Nouvelles constructions
Transformations
Aménagements**

CONSTRUCTION

BODSON Jonathan: 0495/644.739 - SIMON Grégory: 0475/537.323

Bérismenil, 8C - 6982 La Roche - mail: bsconstruction6980@gmail.com

Le Restaurant l'Apéro
vous présente son menu
du mois d'août

*Le carpaccio de bœuf
ou Le feuilleté aux champignons,
jambon, crème*

*La truite du chef
ou L'entrecôte sauce au choix*

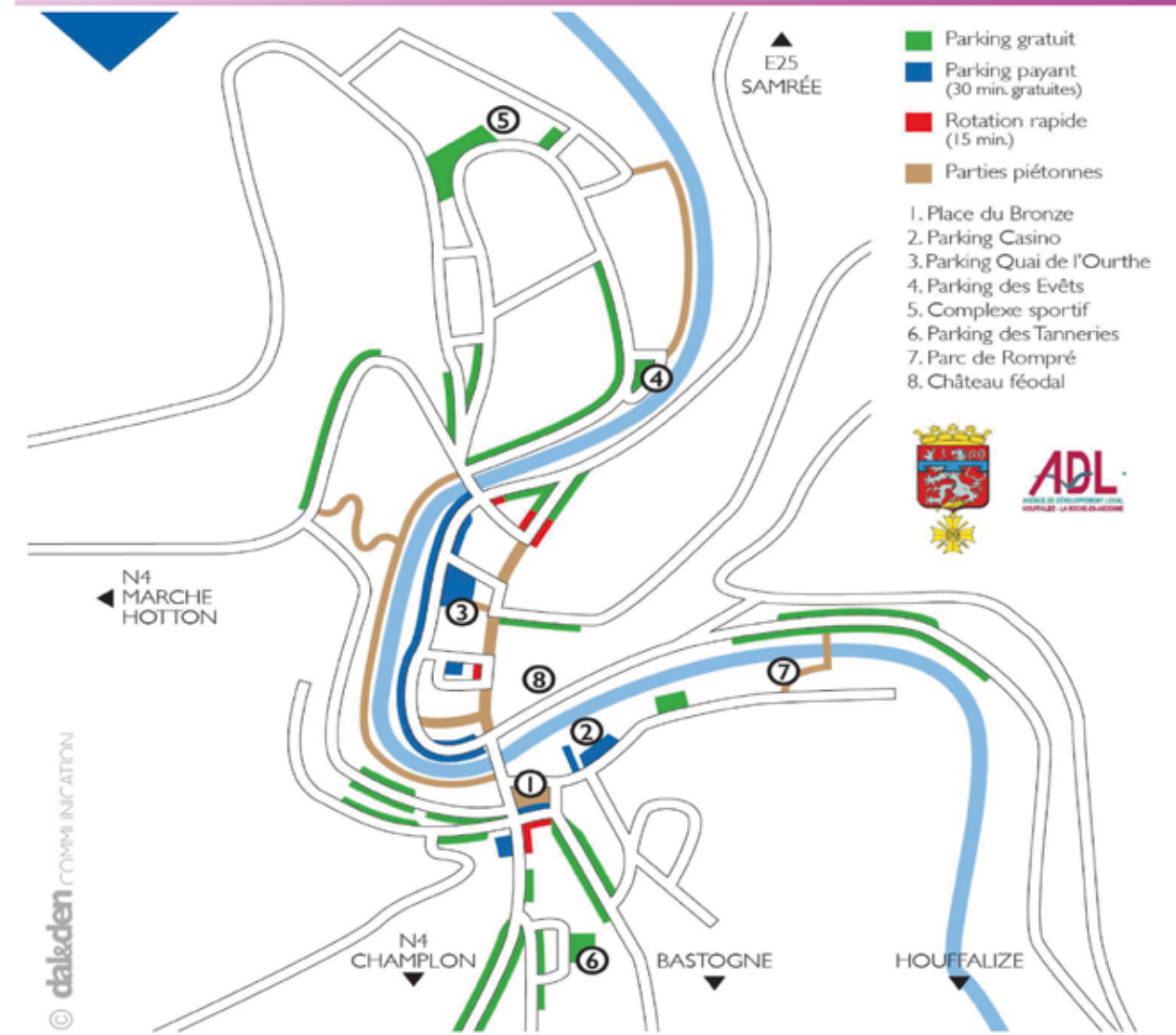
La dame blanche.

Miam Miam... Essayez-le... Ça vaut la peine!
Bon appétit ... bien sûr

Restaurant L'Apéro - 5, rue Clérué - 6980 La Roche-en-Ardenne
084/41 18 31 - 0495/48 08 88 (Réservations souhaitées)




Le stationnement à La Roche



Pour rappel, vous bénéficiez de 30 minutes gratuites* (zone parking payant) pour consommer local

*en poussant sur le bouton vert de l'horodateur.
Tarif des parkings payants : 1 € / heure

Salles communales

Centre sportif et culturel La Roche - C/O M. Philippe Poncelet	☎ 084/41.17.18 ou GSM : 0476/505.228
Salle Li Mahonette de Beausaint - C/O Mme Isabelle André	☎ 084/41.27.80 ou GSM : 0497/361.066
Salle du football de Bérismenil - C/O M. Ernest Bultot	☎ 084/44.42.86
Salle de l'ancienne école de Bérismenil - C/O Mme A-M Moussebois	☎ 084/44.43.89
Halle de Maboge - C/O Mme Véronique Daco	☎ 0499/379570 (après 17h)
Salle de Buisson - C/O M. Guy Toussaint	☎ 084/43.30.14 ou GSM : 0479/489.860
Salle de Hives - C/O M. Jean-Michel Bodelet	☎ 0497/273.309
Salle de Samrée - C/O M. Jean-Marie Prévot	☎ 084/44.40.54
Chalet du Ski à Samrée - C/O Mme Anne-Sophie Meunier	☎ 0498/41.00.23
Salle de l'école d'Ortho - C/O Mme M-Ch. Denis	☎ 0477/328.168
Salle de Halleux - C/O Mme Anne-Marie Gérard - Jacoby	☎ 084/41.16.82
Salle «La Fête des Blés» de Warepage - C/O M. Michaël Englebert	☎ 084/21.30.73 ou GSM : 0497/190.520.
Salle « La Maison du Plateau » de Vecmont :	
- Président : M. Philippe Félix	☎ 0496/257.859
- Pour les réservations : Mme Danielle Collignon - Wathelet	☎ 084/41.21.85 ou GSM : 0495/672.758.

Conseil fiscal du mois
Cotisations sociales 2016

En tant qu'indépendant, vous payez des cotisations provisoires sur votre revenu d'il y a trois ans, après quoi un calcul définitif suivra sur votre revenu de l'année en cours. Vous paierez donc en 2016 des cotisations provisoires, qui ont été calculées sur votre revenu professionnel de 2013. En 2018 (éventuellement déjà en 2017), les cotisations exactes pour 2016 seront calculées sur la base de votre revenu professionnel définitif de 2016. Vous pouvez anticiper cela en versant déjà en 2016 des cotisations provisoires plus élevées ou en demandant une réduction. Cela vous évitera ainsi des surprises ultérieures.

Quels choix pouvez-vous faire en tant qu'indépendant ?
Après réception de votre décompte trimestriel, vous avez trois possibilités :

Option 1 : payer (= choisir la sécurité et la facilité). Si vous payez à temps les cotisations provisoires que votre caisse a calculées pour vous, vous serez en ordre sur le plan légal. Vos droits en matière de sécurité sociale sont garantis. Et vous ne courez aucun risque de majorations, même si vous devez verser un complément par la suite.

Option 2 : payer des cotisations provisoires plus élevées. Vous pouvez également choisir de payer des cotisations provisoires plus élevées, si votre revenu professionnel de 2016 est supérieur à celui de 2013. En versant des cotisations provisoires plus élevées, vous évitez de devoir payer un complément par la suite et vous pouvez déduire un montant plus élevé dans votre déclaration d'impôts sur 2016.

Option 3 : demander une diminution. Vous pouvez aussi demander une diminution de vos cotisations provisoires. Des conditions légales strictes sont d'application dans ce cas.

Nous sommes à votre disposition pour tout renseignement complémentaire.

Fiduciaire de l'Ourthe
comptabilité - fiscalité
Rue du Moulin, 3 - 6980 La Roche
084/41.30.87.

Ce conseil fiscal vous est proposé par

La Roche Optique

Depuis plus de 20 ans
Nous vous conseillons pour
le choix de vos :

Lunettes, Lunettes de soleil, Lentilles de contact, Loupes, Jumelles, Accessoires

Promotions
Toute l'année en magasin

**ET N'OUBLIEZ PAS,
NOUS CONTROLONS TOUJOURS VOTRE VUE
GRATUITEMENT**

Rue Châmont n°28 à La Roche-en-Ardenne - Tél : 084.41.22.03.

Hôtel "Le Luxembourg" Restaurant "La Provence Chez Jeannot"

1A, Avenue du Hadja • 6980 La Roche • ☎ 084/41 14 15

Chers amis, voici votre menu "Plaisir"
servi en Août.

Le velouté du moment



La brochette de scampis grillés, olivade de poivrons
et courgettes, basilic frais



Le foie gras au torchon, salade gourmande,
toast brioché et confit d'oignons au vin rouge



L'émincé de magret de canard "Mular",
poivre vert, gratin et légumes chauds, de saison



La belle sole meunière, pommes nature

Le dessert du moment ou café

Prix du MENU 40 €
avec la sélection de vins (à discrétion!) 65 €

UNIQUEMENT SUR RÉSERVATION!

☎ 084/41 14 15

Ouvert en soirée et le dimanche midi!

Electro LaRoche

L'INFORMATIQUE
POUR TOUS

VOTRE REVENDEUR INFORMATIQUE PRES DE CHEZ VOUS

Augmenter la durée de vie de votre matériel informatique.
Garantir le maintien des performances.
Prévenir les éventuelles pannes.
Evaluer et vérifier votre niveau de sécurité informatique.
Mettre en place des solutions de sauvegarde.
Pas d'intermédiaire (travaux exécutés par le patron).
Rendez-vous rapide.
Dépannage sur site ou en atelier.
Nous vous proposons également un service de réparation
sur de nombreux appareils multimédia (Gsm, tv, ...).
Le dépannage informatique couvre aussi bien les problèmes
rencontrés tant au niveau du fonctionnement de
votre ordinateur, qu'au niveau matériel.
Vente également de nouveaux matériels informatiques.

Rue Rompré 13
6980 La Roche-en-Ardenne
Tel : 084 40 15 79
Gsm : 0468/38 25 05- 0475/29 15 92
info@electro-laroche.be
www.electro-laroche.be



Location de chapiteaux et aubettes

Les chapiteaux et les aubettes de la Commune peuvent être loués par les associations :

- chapiteau rectangulaires : 200 € ;
- chapiteau hexagonal : 200 € ;
- aubette : 20 €/pièce.
- chapiteau-tente : 250 €.

Réervations: HENET Clarence : 084/245.058.

(uniquement le matin, du lundi au vendredi).



Le Pavillon des P'tits Soleils

Service d'Accueillantes conventionnées, reconnu et subsidié par l'ONE, pour les enfants de 0 à 3 ans.
Participation financière proportionnelle aux revenus (barème ONE).

Au centre de La Roche: Co Accueil «Le Pavillon des P'tits Soleils» (Georges Nathalie et Lemaire Charline)

Rens. et inscriptions : asbl P'tits Soleils - Courtil, 128 à 6670 Gouvy - 080/64.38.14 (permanence
tous les matins de 9h à 12h sauf les vendredis des congés scolaires)

La Bambinerie

La Bambinerie accueille tous les enfants de 0 à 6 ans, de 7 à 18h30, du lundi au vendredi, sauf jours
fériés (également TOUT L'ETE). Psychomotricité, créativité, espace vert, ...

Parking aisé face au hall des sports de l'Athénée. Agréée par l'O.N.E. Déduction fiscale possible.

Renseignements : Rue des Evêts, 2 - 6980 LA ROCHE - 084/41.25.40.

Besoin de co-voiturer ou de vous déplacer ?

Le site www.damier.be vous offre toutes les possibilités de mobilité au sein de la Province.

Accueil Assistance

« Accueil Assistance » est un service professionnel de garde d'enfants malades à domicile.

Vous partez travailler l'esprit tranquille et votre enfant se trouve entre de très bonnes mains.

Renseignements : 063/24.24.40. ou www.promemploi.be

L'équipe « Visiteurs de Malades »

Vous êtes malade, âgé(e) ou seul(e), vous désirez une visite chez vous ? L'équipe « Visiteurs de Malades »
vous offre une présence discrète et régulière et/ou un accompagnement spirituel si vous le désirez.

Rens. : F. Batteux (084/41.18.27) - M. Veugelen (084/75.11.70) - Abbé R. Maldaque (0497/03.22.22).

Bibliothèque

La bibliothèque de La Roche, située rue Corumont, 6B, vous propose des romans, des polars, des BD ...
pour une location par quinzaine de 0,30 €, 0,50 € ou 1 € (nouveautés).

Horaires d'ouverture : Mercredi de 14h à 16h - Samedi et dimanche de 10h à 12h.

Discobus

Le discobus de la Médiathèque vous attend tous les mercredis, de 14h30 à 15h30, sur le parking
du Quai de l'Ourthe. **Renseignements** : 061/22.43.20, le mardi de 10h00 à 16h00.

Centre de documentation de l'Ourthe moyenne

Il rassemble et met à votre disposition un grand nombre de documents anciens et contemporains
relatifs à la vallée de l'Ourthe. Ouvert le mardi de 9h30 à 12h30 et de 13h à 17h ; ouvert le jeudi de
10h à 12h30 et de 13h à 18h30 ; ouvert le premier samedi du mois de 10h à 13h et sur rendez-vous.

Adresse : Moulin de Bardoneux, 2 à 6987 Rendeux. **Rens.** : 084/37.86.41.

Site : www.ourthe-documentation.be - mail : noelle.willem@belgacom.net



Au Quai de l'Ourthe

- ✓ Ascenseur
- ✓ Parkings
- ✓ Jardins
- ✓ Duplexes
- ✓ 50 m du centre
- ✓ Accès ♿

6 appartements seniors
à louer de 68 à 123 m²

Quai de l'Ourthe, 15
6980 La Roche en Ardenne

Pour plus d'informations RDV sur :



www.auquaidelourthe.be



Au Quai de l'Ourthe





Elaborez votre Déclaration PEB simplifiée avec l'aide d'un consultant

Lorsqu'une demande de permis a pour objet des travaux de rénovation simple ou de changement de destination qui sont de nature à modifier la Performance Energétique des Bâtiments (PEB), le demandeur a l'obligation de respecter certaines exigences énergétiques.

Pour autant que son projet ne nécessite ni architecte ni responsable PEB, il peut compter sur l'appui technique des consultants des Guichets Energie Wallonie. Ils le conseilleront pour atteindre les exigences qui lui incombent et, le cas échéant, l'aideront à remplir le formulaire de Déclaration PEB simplifiée. Comme tous les services assurés par les Guichets, ce service est gratuit.

L'aide proposée au maître d'ouvrage pour compléter sa déclaration PEB simplifiée n'engage aucunement la responsabilité des Guichets Energie Wallonie. Les Guichets ne se substituent ni à un architecte, ni à un responsable PEB agréé. Le maître d'ouvrage, en tant que personne tenue au respect des exigences et des procédures PEB, assume la pleine responsabilité de la déclaration PEB simplifiée et du caractère complet et exact des données qu'elle contient.

Après avoir pris contact avec un consultant, le déclarant reçoit et complète une check-list détaillant les informations techniques nécessaires à l'encodage du projet. Il s'agit par exemple de la composition des parois existantes à modifier, des données techniques des nouveaux matériaux placés ainsi que celles du système de ventilation choisi. C'est sur base de ces données que le consultant pourra ensuite compléter le formulaire et vérifier que les exigences sont bien rencontrées. Si le consultant n'est pas autorisé à recommander telle ou telle marque, il pourra en revanche présenter les différentes options existantes.

« Le déclarant est intégré dans toute la réflexion technique de son projet » explique une consultante des Guichets Energie Wallonie. « Il fournit au consultant les données techniques liées aux matériaux et systèmes choisis, et il découvre l'influence de ces caractéristiques sur le résultat final. C'est un service intéressant pour le citoyen qui permet, en passant, de le conseiller de manière personnalisée. »

Les Guichets Energie Wallonie en Province de Luxembourg :



Wallonie



Libramont
Grand'Rue 1
6800 Libramont
Tél : 061.620.160

guichetenergie.libramont@spw.wallonie.be
Permanences à Bastogne, Vielsalm,
Neufchâteau, Houffalize et Wellin

Marche-en-Famenne
Rue des Tanneurs 11
6900 Marche-en-Famenne
Tél : 084.31.43.48

guichetenergie.marche@spw.wallonie.be

Votre Écopasseur communal : Véronique BLAISE - 084/24 40 32 - veronique.blaise@la-roche-en-ardenne.be

LA PENSEE POSITIVE DU MOIS

La montagne de l'amitié n'est pas en hauteur mais en profondeur.

Gina G. - Bérismenil

Proxibus

Pour connaître les horaires de passage, les circuits, les tarifs, ... vous pouvez utilement consulter le site de l'Administration communale (www.laroche.be) à la rubrique « transports - Proxibus » ou prendre contact téléphoniquement avec :

- le service population (084/41.12.39) pour les horaires uniquement ;
- info TEC Namur-Luxembourg (081/25.35.55) pour toute autre question.

Gardes vétérinaires

Le vétérinaire Philippe PAULUIS, rue de Beusaint 23A à La Roche, signale qu'il effectue une garde de week-end. Ses prochaines gardes auront lieu : - le samedi 6 août dès 15h et le dimanche 7 août.
- le samedi 20 août dès 15h et le dimanche 21 août.

Renseignements : 084/41.22.05 ou 0496/72.18.67.

Problème de coupure d'eau, panne d'électricité...

- En cas de coupure d'eau : contactez la S.W.D.E. au 087/87.87.87.
- En cas de panne d'électricité : contactez le 078/78.78.00.
- En cas d'odeur de gaz ou de fuite de gaz : contactez le 0800/87.087.

Cours de mise à niveau permis de conduire camion

La MAISON BILLA organise des cours de mise à niveau du permis de conduire camion.

Adresse : Ronchamps 74 à Vecmont (Entrepôt Billa Gaz)

Le 20/08 : Formation temps de conduite et de repos + tachygraphe. **Attention, c'est le dernier cours avant le 09/09, date pour laquelle les chauffeurs doivent avoir suivi 35 heures de formation.**

Informations et inscriptions : Fourie sprl au 081/71.74.01. ou Billa Gaz au 084/41.15.14.

-13%

**MOIS D'AOUT
EXCEPTIONNEL CHEZ**

SUR TOUS LES LUMINAIRES EXTERIEURS COMMANDÉS!

DOMOTIQUE
(LEGRAND - BTicino)

EXPERT EN ÉCLAIRAGE
INTERIEUR ET EXTÉRIEUR

SERGE ETIENNE
RUE DE LA GARE 1 - 6980
LA ROCHE EN ARDENNE
0496/03.39.62

ALARME ET
CAMERAS

SPÉCIALISTE
AUDIOVISUEL

ELECTRICITÉ
GÉNÉRALE

**VOTRE ÉLECTRICIEN DE CONFIANCE POUR
VOS CHANTIERS PRIVÉS ET PROFESSIONNELS**

WWW.SEE-TECH.BE
 REJOIGNEZ-NOUS

Différentes réalisations du Service Travaux de l'Administration Communale de La Roche.

Désherbage manuel et mécanique à La Roche, Beausaint, Bérismenil et Warempage



Réparation des accotements à Maboge



Aménagement des premières terrasses de la colline du Deister à La Roche



Travaux de maçonnerie à la salle et au cimetière de Samrée



**Pour tout renseignement n'hésitez pas à contacter
Monsieur Stéphane TRIBOLET au 0495/18.37.36.**

Stéphane TRIBOLET, Chef des Travaux

Charles RACOT, Premier Echevin.

LES INFORMATIONS DU CPAS

1. La pension de retraite de travailleur salarié :

Pour qui ?

La pension de retraite de travailleur salarié est attribuée à toute personne ayant travaillé, en tant qu'employé ou ouvrier en Belgique ou ayant exercé cette activité à l'étranger pour le compte d'un employeur établi en Belgique.

Pour être prises en considération, les périodes d'activité doivent avoir donné lieu au versement de cotisations sociales.

Certaines périodes d'inactivité sont assimilées et entrent en ligne de compte pour le calcul de la pension de retraite, notamment :

- le chômage indemnisé ;
- la prépension ;
- la maladie indemnisée par la mutuelle ;
- les périodes d'accident de travail ou de maladie professionnelle.

Age de la pension

Actuellement, l'âge légal de la pension est de 65 ans. Il sera porté à 66 ans en 2025 et à 67 ans en 2030.

Mais, il est possible de prétendre à une **pension de retraite anticipée**, selon le schéma ci-dessous :

- **2016** : Age minimum : 62 ans et 40 ans de carrière. Exceptions pour les longues carrières : 60 ans, si 42 ans de carrière et 61 ans, si 41 ans de carrière.
- **2017** : Age minimum : 62,5 ans et 41 ans de carrière. Exceptions pour les longues carrières : 60 ans, si 43 ans de carrière et 61 ans, si 42 ans de carrière.
- **2018** : Age minimum : 63 ans et 41 ans de carrière. Exceptions pour les longues carrières : 60 ans, si 43 ans de carrière et 61 ans, si 42 ans de carrière.
- **2019** : Age minimum : 63 ans et 42 ans de carrière. Exceptions pour les longues carrières : 60 ans, si 44 ans de carrière et 61 ans, si 43 ans de carrière.

Attention : actuellement, nous sommes dans une période transitoire et d'autres exceptions spécifiques sont encore prévues. Il est donc important de s'informer en fonction de sa propre situation.

Quand et comment la demande de pension de retraite doit-elle être introduite ?

Les personnes qui prennent leur pension à l'âge légal de 65 ans n'ont aucune démarche à faire. Elles recevront dans l'année précédant la prise de cours, les formulaires relatifs à la demande.

Par contre, une demande de pension est obligatoire pour les personnes qui veulent prendre leur pension de retraite de manière anticipée ou après 65 ans, ou encore pour les personnes qui ont leur résidence principale à l'étranger.

Comment introduire une demande de pension ?

- En se rendant au service pension de la commune, auprès de Monsieur Bastin (service social du CPAS) : permanence le mercredi, de 8h30 à 12h. 084/411872 ;
- En se rendant à une permanence du Service Fédéral des Pensions. Le Pointpension le plus proche : Château Jadot, rue du Commerce, 19 (2^{ème} étage) à Marche-en-Famenne.
Permanences : le 3^{ème} jeudi du mois, de 10h à 12h ;
- En ligne via www.demandepension.be

Guy Bastin, responsable du service social

2. Les news du Home Jamotte :

Concert « Wood Green » et « Vaders Orchestre »

Le 22 mai dernier, nos résidents ont eu l'exclusivité d'un concert de qualité ! Merci aux jeunes choristes du *Wood Green* et à leur chef de chorale, Madame Bounds. Merci également au S.I. et à Olivier Lefèvre pour sa précieuse collaboration.

Dans la foulée nous avons bénéficié, le dimanche 12 juin, de la gaieté du groupe *Vaders Orchestre* de Marloie, accompagné de Monsieur Gérard Lambert. Merci à tous !



Barbecue annuel

Le 26 juin dernier, résidents, familles et sympathisants se sont retrouvés pour le 16^{ème} barbecue du home Jamotte. A nouveau une réussite et nous tenons à remercier tout particulièrement le personnel pour son engagement ainsi que les Choffleux d'Bus pour l'ambiance extraordinaire qu'ils apportent ! A l'année prochaine !



Projet de jumelage La Roche - Saverdun

Au printemps 2017, ce sera au tour des résidents du home Jamotte de se rendre à Saverdun pour une semaine d'échanges avec nos amis français.

Pour concrétiser ce projet, le CPAS de La Roche organise un **souper Basque**, le **samedi 8 octobre à Warempage**, auquel vous êtes toutes et tous conviés pour partager un moment de convivialité entre générations.

Bloquez déjà la date à votre agenda et consultez les deux prochains bulletins communaux dans lesquels vous retrouverez toutes les informations pratiques.

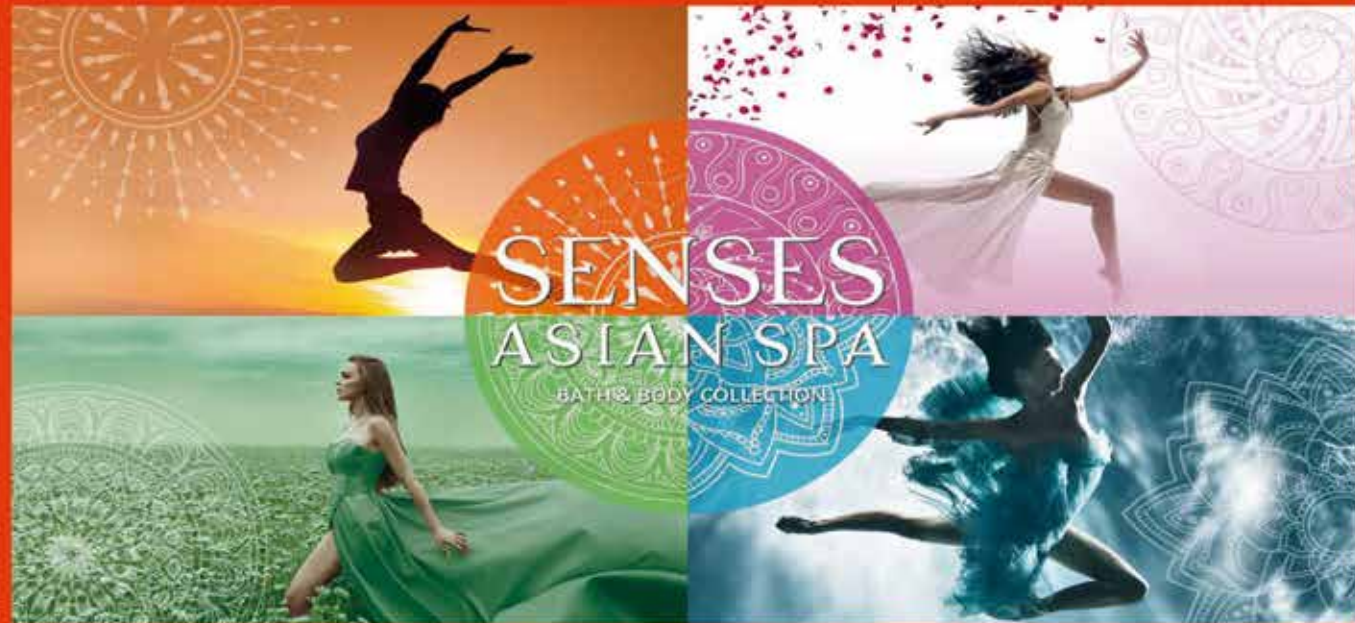
FIDUCIAIRE
BVVG
BODY VAN GEEN
COMPTABILITE | FISCALITE | GESTION
VALÉRIE BODY
PCF n°300 485 78
valerie.body@fiduciairebvg.be
0474 43 32 83
GUILLAUME VAN GEEN
PCF n°302 974 43
guillaume.vangeen@fiduciairebvg.be
0472 89 85 48
Route de la Barrière 27
6970 Tenneville
info@fiduciairebvg.be / www.fiduciairebvg.be

VNJ S.P.R.L.
Vincent JORIS
Samrée, 83D
6982 LA ROCHE
GSM: 0497/17.89.76
www.v-n-j.be
TVA: BE 878.987.472

TOITURE & MENUISERIE
Charpente - Ossature bois
Couverture - Zinguerie
Menuiserie intérieure et extérieure
Chassis Bois-PVC-Alu
Manutention avec camion grue
Nacelle - Treuil (25 mètres)

Votre centre « Envie d'Être »

Le plaisir et la beauté



UNE ODE AUX SENS

La culture asiatique accorde une grande importance au bien-être du corps et de l'esprit. Senses Asian Spa transforme votre logement en une oasis de bien-être grâce à des produits inspirés de la philosophie d'Asie de l'Est, prenez le temps de vous occuper de vous.

SENTEURS ENIVRANTES ET PRINCIPES ACTIFS

Avec leurs arômes uniques issus de la flore asiatique, nos quatre gammes de soins exotiques incitent tous vos sens. Ces soins contiennent également des principes actifs dont certains sont utilisés dans les médecines asiatiques traditionnelles.



Afin d'encore mieux vous servir nous avons dès à présent ouvert le lundi de 9h à 16h. N'hésitez pas à pousser les portes de votre institut pour plus de conseils.

Horaires d'ouverture :

Lundi 09h - 16h

Mardi, mercredi, vendredi 09h - 18h

Jeudi 9h - 21h

Virginie Bourivain

Rue de la gare, 1

6980 La Roche-en-Ardenne

Tél : 084/41.19.04



C'est au Poil
salon de
toilette

Emilie Josse

0477 71 26 63

Rue du Château 5

6971 Champion

www.c-au-poil.be



Médecins

Dr DUQUENNE*	Dr LEGNIERE Dr ZACHELLO	Dr MINSIER	Dr PETIT Dr STUMPER
Quai de l'Ourthe, 3 084/46.62.40 0494/48.24.80	Cabinet médical * Rue de Harzé, 3 084/41.24.31	Rue du Nulay, 3 084/41.11.06 0495/18.37.35	Rue Rompré, 8 La Roche 084/41.21.00

- Le Dr DUQUENNE sera en congé du lundi 1^{er} août au vendredi 12 août inclus.

- Le Dr PETIT est en congé du mercredi 27 juillet au mardi 9 août. Le docteur STUMPER le remplace et est joignable au 0487/68.41.73.

- Le Dr MINSIER suspendra ses consultations du 2 au 31 août inclus.

* Reçoit également ses patients dans le cabinet du Docteur DUQUENNE :

Madame Régine BRISBOIS, psychothérapeute pour adultes et enfants, du lundi au vendredi sur RDV (0472/58.10.92).

* Reçoivent également leurs patients dans le cabinet médical du Docteur LEGNIERE :

- Madame Stéphanie LEONARD, psychologue-thérapeute indépendante, le mercredi après-midi (0494/05.47.17 ou leonardsteph@outlook.com).

- Mademoiselle Marjorie VAN LOO, neuropsychologue (bilans cognitifs), le mercredi après-midi (0496/14.42.66 ou vanloomarjorie@gmail.com).

GARDES

> Pour la semaine :

La garde de semaine reste organisée par les différents médecins de notre commune.

Pour les appels urgents, dès 18h, du lundi au jeudi, vous pouvez former le **numéro unique 1733** qui vous transférera vers le médecin de garde de La Roche ou vers le service d'urgence si la situation le nécessite.

> Pour les week-ends (du vendredi 19h au lundi 8h) et jours fériés :

Les gardes sont assurées par les médecins généralistes de la région dans un POSTE MEDICAL DE GARDE.

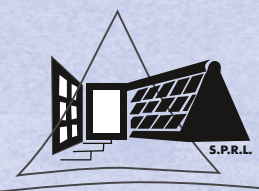
Il vous suffit de prendre contact avec le n° **1733** et un rendez-vous vous sera donné au poste de garde le plus proche (ou selon votre choix), c'est-à-dire :

- au PMG de Bastogne (Chaussée d'Houffalize, 1 bis à 6600 Bastogne - A côté de l'hôpital)

- au PMG de Marche (Avenue de France, 6 à Marche - Le long du boulevard urbain, dans l'ancien bâtiment des Mutualités chrétiennes).

Une visite du médecin de garde à votre domicile restera possible selon la situation ou bien le transport par un chauffeur qui vous mènera au poste de garde et vous ramènera chez vous en passant par la pharmacie de garde. Il est également possible de prendre rendez-vous pour le jour-même sur le site www.1733.be

La pharmacie de garde la plus proche du poste médical de garde vous sera renseignée.



MENUISERIE-TOITURE

SIBRET - LESUISSE

LESUISSE Vincent • Ronchampay, 23A • GSM: 0475/87 93 89

Tél.: 084/22 32 97 • Fax: 084/22 32 98



Wellness L'Alu

Bien-être & Esthétique



Découvrez notre nouvelle gamme de soins & produits



Samrée 84, 6982 Samrée tél. 0032(0)498.22.40.64 email : lal@skynet.be site : www.wellness-lalu.be



Warepage, 50A
6983 LA ROCHE
Tél. 084/31 59 93
GSM 0479 72 86 53

ouvert du mercredi
au samedi

Coiffure dames, hommes, enfants

transformation générale
du bâtiment

intérieur extérieur

du petit au grand travaux

evrard bernard
0498/34 79 56
rue gobette 6980 la roche en ardennes



Nuttens Caroline
Infirmière indépendante,
massothérapeute
4A, rue de Cielle
6980 La Roche en Ardenne

Le bonheur est au bout de tes doigts

Propose :

- Des Massages et soins énergétiques
- Un Toucher thérapeutique et sonore aux bols tibétains
- Le massage bébé
- Des ateliers bien-être pour les adultes
- Des ateliers bien-être pour les enfants le mercredi après-midi
- Des stages d'été pour les enfants de 9 à 12 ans du lundi 08/08 au vendredi 12/08/2016.

Renseignements et inscriptions 0496/74.41.71



*Tu es entouré(e) d'amour
Pars à la poursuite de tes rêves*

Pharmacies

Pharmacie DEFOY (084/41.11.58)
Place du Marché, 6 – 6980 La Roche
Heures d'ouverture :
Du lundi au samedi : 9h-12h30 et 14h-18h30

Pharmacie EPC (084/41.11.81)
Rue de l'Eglise, 12 – 6980 La Roche
Heures d'ouverture :
Du lundi au samedi de 8h30 à 18h30
sans interruption

GARDES

➤ Pour la semaine (de 18h30 jusqu'au lendemain 8h30 - du lundi au jeudi) :

- Du lundi 1^{er} août au jeudi 4 août inclus : pharmacie DEFOY
- Du lundi 8 août au jeudi 11 août inclus : pharmacie EPC
- Du mardi 16 août au jeudi 18 août inclus : pharmacie DEFOY
- Du lundi 22 août au jeudi 25 août inclus : pharmacie EPC
- Du lundi 29 août au jeudi 1^{er} septembre inclus : pharmacie DEFOY

➤ Pour les week-ends (du vendredi 18h30 au lundi 8h30) et jours fériés :

Les pharmacies de La Roche font partie du rôle de garde de la région de Marche.
Pour connaître la pharmacie de garde la plus proche, 3 possibilités s'offrent à vous :
- téléphoner au 0903/99.000 [1,50 €/min] ou consulter le site www.pharmacie.be ;
- vous rendre à votre pharmacie habituelle où un affichage en façade vous renseignera.

Collectes de sang – Croix-Rouge

Les prochaines collectes de sang organisées par la Croix-Rouge sur notre commune auront lieu à la salle du CPAS, rue de Beausaint, 2 à La Roche : - le jeudi 17 novembre de 15h à 19h30 ;
- le vendredi 18 novembre de 15h30 à 19h.

Renseignements : 084/36.66.16.

Aide et soins à domicile – Croix jaune et blanche

Renseignements : 084/32.03.10. (24 h/24, 7 jours/7).

O.N.E.

Personne responsable : Nathalie THEATRE (084/45.60.36 les lundis de 19h à 20h et les mercredis de 12h à 13h ou 0499/57.26.38). **Visites sur rendez-vous !**

Le car de l'ONE circule sur la commune le 2^{ème} lundi du mois selon l'horaire suivant :

9h00 : Halleux (église)	9h30 : Ronchampay	10h30 : Ortho (Sofagri)	11h30 : Buisson (église)
12h30 : Samrée	13h30 : Bérismenil (église)	14h30 : La Roche (piscine)	

Besoin d'un infirmier indépendant à domicile ?

Contactez :

Amélie LUCAS : 0474/44.72.98	Caroline NUTTENS : 0496/74.41.71
Anaïs BOULANGE : 0496/42.85.06 OU	Laurence GATEZ : 0496/17.77.38
Alice DAVIN : 0474/71.05.35	

Le traitement anti-cellulite de référence
Remodeler son corps - Supprimer la cellulite - Atténuer les cicatrices - Eviter les douleurs post sportives - Augmenter la récupération après l'effort

Endermologie et LPG, votre source de bien-être

Séance d'information gratuite sur demande

Dans les cabinets de :
Marc Paulus
Kinésithérapeute
Delphine Dieudonné
Kinésithérapeute et endermologue
GSM : 0478 38 84 83

Herlinval 084 43 30 50
Herlinval 91 - 6983 Ortho
Tenneville 084 45 51 79
Rte de la Barrière 9A - 6970 Tenneville
www.endermo-ardennes.com

Relaxant
Apaisant
Anti-stress





Institut de Beauté *Mon Privilege*

Soin visage cationital nouvelle jeunesse soleil

Ce soin unique avant et après soleil permet de préparer et réparer la peau.

Appliqué avant l'exposition, il facilite le bronzage et renforce les défenses de la peau au soleil.

Riche en actifs jeunesse, il neutralise les méfaits des UV sur le vieillissement de la peau.

Après les expositions, la peau est apaisée, nourrie et régénérée, le bronzage est prolongé.



Grâce au procédé unique d'ionisation dynamique, les actifs pénètrent au cœur de la peau pour embellir et rajeunir spectaculairement le visage.



Le modelage aux huiles essentielles

Soin cationital 60 €



23 rue du Chalet 6980 La Roche-en-Ardenne

Suivez-moi sur facebook

0495/175.775



Broderie

Nous nous rencontrons à l'école communale de Vecmont tous les 15 jours (le lundi).
Pour nous rejoindre, il suffit de prendre contact avec Françoise BATTEUX au 084/41.18.27.

Chorale « Larochante »

Envie de chanter ? Venez donc nous rejoindre pour un essai lors de l'une de nos répétitions. N'ayez aucune crainte, nous sommes des amateurs ; notre plaisir est de chanter ensemble, tous les lundis, sous la direction de notre sympathique et compétente directrice de chorale, Bernadetta ARTYM.

Renseignements : 084/43.32.20 ou 084/41.14.44 ou auprès d'un des choristes.

Chorale de variété/chanson française

Venez chanter avec nous **tous les deuxièmes mercredis du mois à 19h30** - salle de classe de Pierre SCHEVERS à l'Athénée Royal à La Roche - et découvrir ou redécouvrir la variété française d'hier et d'aujourd'hui, dans la détente et la bonne humeur. **Appel est vivement lancé aux voix masculines !**

Renseignements : auprès de Berthe CABAY : 084/41.12.50 ou Véronique ANNET : 084/43.31.56.

Ateliers d'impro

Chaque mardi à l'ancienne école de Hives. Essai gratuit (inscription obligatoire).

- > Enfants (de 7 à 14 ans) : les mardis de 18h30 à 19h30.
- > Ados et adultes (à partir de 14 ans) : les mardis de 20h à 23h.

Renseignements : Nicolas DALAIDENNE : 0497/06.12.03.

Jam Sessions La Roche

Ouvert à toute personne sachant jouer d'un instrument, chanter ou simplement voulant participer et/ou écouter de la musique. C'est l'occasion rêvée de rencontrer d'autres musiciens de la région. Prévu tous les 1ers dimanches du mois à partir de 14h30 au Music-All, avenue de Villez à La Roche.

Renseignements : Kim Jansen : 0475/ 695514 ou Facebook groupe : "Jam Sessions La Roche"



Gérard Alain

Maboge, 28
6982 La Roche-en-Ardenne

GSM : 0495/24.07.85

Tél. : 084/41.11.79

Mail :
gerardconstruct@hotmail.com

- Maçonnerie.
- Aménagements extérieurs.
- Egouttage.
- Location de containers.
- Placement de citernes et stations d'épuration agréées.
- Station d'épuration agréée Enviroseptic (sans compresseur ni pompe)



Restaurant chinois "La Chine"

Rue du Pont, 2 - 6980 La Roche - ☎ : 084/41.13.48.

Tous les jours de 11h45 à 15h et de 17h30 à 23h45.

Fermé les mardis, sauf en juillet, août et congés scolaires

Cuisines chinoise et thaïlandaise

Menu à 21,50 € - Table de riz

(Prix par personne - min. 2 couverts)

Potage au choix **OU** Hors-d'œuvre varié

...

Plat varié comprenant :

Langoustines sauce piquante

Bœuf sauté aux oignons

Dés de porc à la sauce aigre-douce

Blanc de poulet sauce curry, Riz Cantonais

...

Dessert au choix

Pour tout plat à emporter un cadeau offert dès 30€



Fabian Bastin

- Aménagement extérieur (béton, pavage, etc...)
- Terrassement
- Assainissement, égouttage
- Placement de citernes et stations d'épuration
- Empierrement
- Démolition

Petit-Halleux, 11G
6986 La Roche-en-Ardenne
fabianbastin@skynet.be

Tél.: 0496/84.54.07



Marc Evrard
multitravaux

- Intérieur
- Extérieur
- Tapissage
- Peinture
- Plafonnage
- Carrelage
- Terrasses
- ...

0472 64 45 57





L'ASBL « Le Centre Sportif et Culturel »
de La Roche-en-Ardenne organise 2 stages
sportifs durant le mois d'août 2016.



	STAGES PSYCHOMOTRICITÉ	STAGE SPORTS COLLECTIFS HORS DU COMMUN
Dates	Du 22 au 26 août	Du 22 au 26 août
Réf du stage	PM2	SC
Clôture des inscriptions	19 août	19 août
Age	De 3 à 6 ans	De 6 à 11 ans
Options	Matin : Psychomotricité Après-midi : Activités artistiques, culinaires, éveil des 5 sens, découverte nature, jeux, Excursion à la mer...	Initiation aux disciplines suivantes : - sports collectifs (mini-foot, unihockey, basketball,...) - sports nouveaux (indiaka, tchoukball, poull-ball,...)
Animateur	Delphine COURTOIS : 0495/99.05.63.	Olivier REMACLE : 0497/62.24.90.
Prix	70€ pour 1 enfant - 120€ pour 2 enfants	60€ pour 1 enfant - 110€ pour 2 enfants

Horaires : De 9h à 16h. Pause de 12h à 13h pour le repas tartines.

Une garderie est organisée uniquement pour le stage de psychomotricité de 8h30 à 9h et de 16h à 16h30.

Remarques : - N'oubliez pas de mentionner sur le bulletin de versement :

1. Nom, prénom, date de naissance des participants + la référence du stage
2. N° de compte : BE31.0680.6602.1055 - BIC : GKCCBEBB.

- C'est le bulletin de virement qui fait office d'inscription.

- Tous nos stages répondent aux exigences de l'ADEPS, sont reconnus par l'ADEPS et sont déductibles fiscalement pour les enfants de moins de 12 ans.

Renseignements complémentaires : auprès de l'animateur du stage choisi ou Claire RENARD (0493/52.40.35).



Football

R.O.C. ROCHOIS : Renseignements : REINERS Daniel : 0497/153.709.

Le ROC Rochois recherche des joueurs pour compléter les équipes de jeunes en cadet, scolaire et junior.

ROYAL ORTHO SPORT : Rens.: BRANDELEER J-M. : 084/43.35.09 ou 0498/38.63.91.

U.S. VECMONT : Renseignements : FORGEUR Victor : 084/41.18.88.
07/08 : 16h00 : USV-Regné (Coupe) | 21/08 : 15h00 : USV-Nassogne B (P3)

R.U.S. BERISMENIL : Renseignements : PREVOT Jean-Marie : 0496/255.126.

Volley-ball (VC Rochois)

Renseignements : VINCENT Jean : 084/41.27.42. (après 18h)

Mini foot (Squadra Mezzo)

Renseignements : Nicolas CAPRASSE : 0495/48.08.57.

Ping-pong

A la salle "Li Mahonette" à Beausaint. **Rens. :** Richard SPRUNG : 084/41.20.14 ou 0495/45.21.87.

Badminton

Un sport pour tous ... hommes, dames, jeunes, jeunes ! (vraiment pour tous quoi !)
Venez chaque samedi matin de 9h45 à 12h au hall omnisport de l'Athénée de La Roche mais aussi le mardi de 17h45 à 19h30 (attention heure modifiée !). Les volants sont fournis et quelques raquettes sont disponibles.
Rens. : JANTY R. (084/41.18.03), LARUE L. (0492/93.19.17), VANDEN BORRE R. (084/47.73.70)

Atelier de danses folk

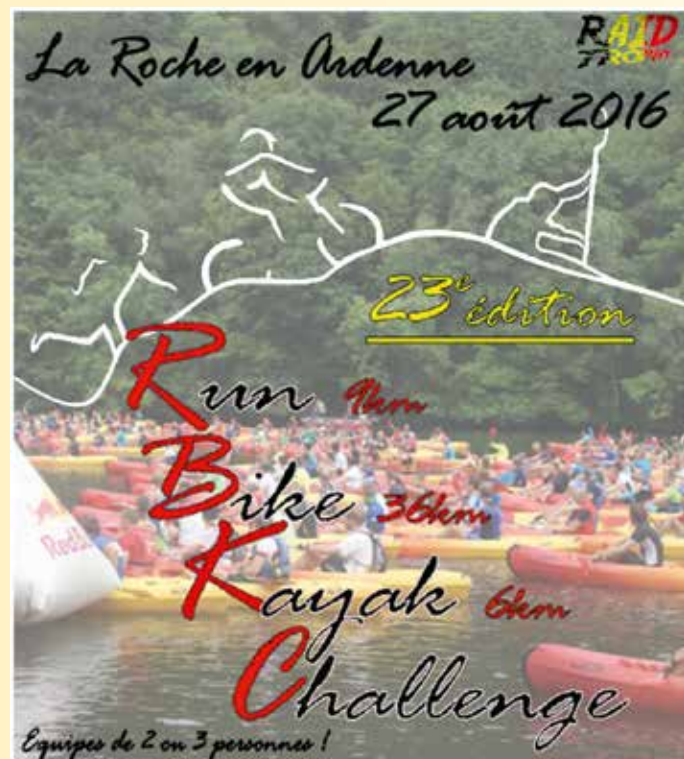
Danses de groupe et danses de couple, pour ados et adultes, seul ou en couple, pour apprendre dans la bonne humeur Polka, Andro de Bretagne, Valse, Scottisch, Bourrée du Berry, Circassien, Gigue, Aredje de Wallonie...
Chaque lundi de 20h à 21h30 à Nadrin. **Renseignements :** Luc Larue (0492/93.19.17 ou 084/41.24.03).

Cyclisme

Le Haussire Vélo Club vous accueille les dimanches matin à 9h00 précises Place du Bronze, retour vers midi.
Les sorties sur ROUTE (+-75km) reprennent le week-end suivant le Carnaval Rochois et ce jusqu'à mi-octobre. L'hiver est plutôt consacré au VTT (+-35km).
Il s'agit de randonnées conviviales à allure modérée, en aucun cas de compétition.
Renseignements : Rudy LENGLER : 0474/45.20.74 ou haussireveloclub@gmail.com

Club de kayak

Royal Brussels Kayak Club - Quartier Lohan, 9 - **Renseignements :** Rémi Bilger : 0475/ 90 64 25



www.rbkcchallenge.be



VNUJ TERRASSEMENT

Nicolas JORIS

- Tous travaux de terrassement
- Aménagements
- Empierrement
- Egouttage
- Stations d'épuration agréées
- Vente tous produits de carrière

78, Samrée - 6982 LA ROCHE
GSM : 0494/23 99 22
Fax : 084/44 45 08

SOUDO-TECH

TOUS TRAVAUX DE SOUDAGE SUR :
ACIER - ALUMINIUM - MAGNESIUM -
INOX - ALIMENTAIRE/NON ALIMENTAIRE -
CUIVRE - FONTE - TITANE

Réalisation pièce unique ou série
Ferrerie de Bâtiment - Travail sur site

LOUIS DAVID
ORTHO 18 - 6983 LA ROCHE - 084/43.35.16 - 0473/84.77.87



Les Joyeuses Guibolles

Pour la forme ou pour les formes, peu importe ! C'est toujours dans la bonne humeur. Et pas d'inquiétude, il y aura toujours quelqu'un derrière toi, c'est celui qui ne court pas !



Course à pied	RV parking rue des Tanneries à La Roche	
Débutants (Henri - 0476/64.47.15)	Lundi 19h00	Mercredi 19h15
Réguliers (Patrick - 0473/46.85.91)	Lundi 19h00	Mercredi 19h15
Confirmés (Francis - 0499/22.80.01)	Lundi 19h00	Jeudi 19h00
Tous niveaux (Guillaume - 0493/05.24.49)	Dimanche 10h00	

Renseignements : Patrick LARUE : 0473/46.85.91.

Salon de Coiffure
HOMMES / DAMES / ENFANTS

Laurence Guissard

Rue du Châlet 15
6980 La Roche-en-Ardenne

Ouvert du mercredi au samedi sur rendez-vous

Salon: 084 41 16 57
Privé: 084 43 32 38
Gsm: 0497 48 16 57

ECOLE DE PLONGÉE DE LA ROCHE

Commencez les cours en hiver et plongez pendant les prochaines vacances.

Dès le 7 septembre, venez nous retrouver tous les mercredis à 20 heures à la piscine de La Roche-en-Ardenne.

Les 3 premiers entraînements sont gratuits.

Renseignements :
084/47.80.16
084/45.71.66.

(coiffure) (esthétique) (pédicure)

À domicile
Déplacement gratuit

Cindy Choifray

0498/42 97 06

Fabrication / Paniers cadeaux / Visites / Musée du chocolat
Nos chocolats sont également disponibles à la Cave du Vénitien

CHOCOLATERIE ARTISANALE DEPUIS 1993

Cyril CHOCOLAT
HANDMADE BELGIAN CHOCOLATE

Chocolats et emballages personnalisés (toutes quantités)

Samrée 63 - 6982 La Roche-en-Ardenne
084 46 71 20 / cyril@skynet.be / www.cyrilchocolat.be

Nettoyage de tout type d'espace professionnel :

gîtes, bureaux, restaurants, salons de coiffures, professions libérales, magasins,...

ProfessionalNet by CAMORI scris

52 Orto
6983 Orto

0487/803.300
camori@live.be

UNE FOULE D'ACTIVITES AU COMPLEXE SPORTIF DE LA ROCHE ...

NOUVEAU! Toutes les infos sur <http://complexe-sportif-la-roche-en-ardenne.be>

Piscine

Horaires d'été (du 1er juillet au 20 août) : Ouverture tous les jours de 13h à 19h sauf le dimanche.

La piscine sera fermée du dimanche 21 août au vendredi 2 septembre, réouverture le samedi 3 septembre.

Cours pour bébés nageurs et enfants de moins de 5 ans (Rens. : Delphine Courtois : 0495/99.05.63)

Club de natation et de sauvetage « Li p'tit Baigneur » (Rens. : Marc Courtois : 0494/54.95.51)

Reprise des activités du club "Li p'tit Baigneur" le mardi 6 septembre

Renseignements concernant la piscine : 084/41.17.18 ou Claire Renard 0493/52.40.35.

Renseignements concernant la location de la salle ou de vaisselle : Philippe Poncelet 0476/50.52.28.

Plongée

Tous les mercredis de 20h à 22h. **Renseignements :** Michel DANLOY : 084/47.80.16.

Step fitness + abdos-fessiers

➤ STEP : le lundi (de 19h30 à 20h30) et le mercredi (de 20h à 21h) au Complexe sportif de La Roche

➤ ABDOS - FESSIERS : le mercredi, de 19h à 20h, au Complexe sportif de La Roche.

Renseignements : 084/41.23.83 ou 0493/67.36.19.

Aqua-gym

Tous les jeudis de 19h à 20h pour le cours débutant et de 20h à 21h pour le cours moyen, au Complexe sportif de La Roche. **Renseignements :** 084/41.23.83 ou 0493/67.36.19.

Salle de Fitness au Complexe sportif

- Du lundi au vendredi (à l'exception du mardi) : de 9h30 à 12h et de 16h à 21h.

- Le mardi : de 9h30 à 12h et de 16h à 19h.

- Le samedi : de 9h30 à 12h.

Renseignements : 084/41.17.18 ou Claire Renard 0493/52.40.35 ou Philippe PONCELET 0476/50.52.28.

Tir à l'arc

Les Archers du Comte Henri vous invitent, tous les lundis et mercredis, de 17h à 19h, au Complexe sportif.

Formation gratuite dès 9 ans. Prêt de matériel. **Renseignements :** 084/40.02.12.

Cours de psycho-motricité

Tous les mercredis au Complexe sportif dès 13h45 pour enfants dès l'âge de 2,5 ans.

Renseignements : Delphine COURTOIS : 084/41.17.18. ou 0495/99.05.63.

Ju-jitsu

Tous les mercredis au Complexe sportif. Enfants : 18h - Adolescents : 19h.

Renseignements : 084/41.24.17. ou 0494/60.50.56.



Cours de yoga et relaxation

Tous les mardis à 19h au Complexe sportif de La Roche. Les cours se donnent en groupe, dans une tenue décontractée... Le cours se termine par une relaxation en musique. Possibilité de prendre le cours en marche.
Renseignements : Jeannine GERADIN (GSM : 0499/13.01.50).

Bières Spéciales • Restauration de qualité • Ambiance sympa

Café LE CENTRAL

Fermé le lundi
sauf fériés et vacances

4, rue du Purnalet • 6980 LA ROCHE-EN-ARDENNE • Tél. 084/46.82.82 • Fax 084/73.00.14 • www.lecentral-laroche.be

Voyages PONCELET
E-mail : info@voyages-poncelet.be

TENNEVILLE
Rte de Bastogne 11
Tél. 084 45 61 00

ORTHO
Warempage 10
Tél. 084 43 32 66
ou 084 43 30 55

DISNEY ON ICE
25 février 2017
avec la Reine des Neiges
Réservez dès maintenant !

Découvrez nos OFFRES LAST MINUTE
www.voyages-poncelet.be

Luxair • Thomas Cook • généraltour • Léonard • b'lours

Le pré bio
Colis de viande de l'étable à la table

Association Annet - Ferme du Vivrou
0474 30 20 71

Alain Burhain - Ferme Burhain
0496 24 24 54

www.leprebio.be
info@leprebio.be

Paul Maussen Pneus SPRL **12 ans**

Ouvert de mardi à vendredi de 9h à 18h et le samedi jusqu'à 16h30
Lundi fermé

Toujours les prix les plus bas !!!

Passage au contrôle technique
Entretien, réparation de véhicules
Dépannage

Egalement un grand choix de 4x4!

Bâtiment n°1 Rue du Tercoux 27
4061 Benningent 8900 Scheldeteau
084 34 57 88 080 22 68 62

Plus de 6000 pneus et jantes en stock !!

DUNLOP VEDESTEIN BRIDGESTONE GT MICHELIN



L'école de Vecmont en visite à la mare.

A l'école communale de Vecmont, durant cette année scolaire écoulée, l'équipe éducative avait choisi de placer **« l'eau » au centre des préoccupations.**

Faire découvrir la faune et la flore d'un biotope naturel tel qu'une mare et approfondir ses connaissances sur le sujet était l'un des objectifs du projet d'établissement mis sur pied par les enseignantes.

C'est ainsi que, ce 27 mai 2016, tous les élèves de Vecmont ont poussé les murs de l'école et se sont rendus sur le site de Ronchamps pour participer à diverses animations scientifiques sous la direction de professionnels attachés au centre Rivéo de Hotton.

Les enfants, munis du matériel adéquat et accompagnés de leurs institutrices, ont donc, l'espace de quelques heures, réalisé plusieurs activités telles qu'une pêche d'animaux et de végétaux suivi d'une observation des récoltes. Ensuite, quelques jeux étaient organisés pour classer les animaux par familles d'après leurs caractéristiques.

Les animateurs, spécialistes en la matière, en profitèrent également pour dispenser aux petits et aux grands de nombreuses explications :

- * sur les différentes variétés observées et susceptibles d'être rencontrées dans un tel endroit : salamandres, tritons, grenouilles, crapauds,....
- * sur les différences entre une mare et un étang,
- * sur le cycle de vie de la grenouille et les migrations de celle-ci.

Une journée qui restera à coup sûr dans les mémoires de nos petits amis et qui fera partie des meilleurs souvenirs de cette année scolaire.

Quelques photos de cette journée de classe un peu particulière attestent de l'enthousiasme et du sérieux de nos apprentis biologistes.





Institut
St-Joseph/Sacré Coeur
de La Roche

www.isj-isc-laroche.be
Page Facebook :

Institut Saint- Joseph - Sacré-Coeur

Un mois dans notre école

« Les nouvelles stars »

C'est un programme des plus éclectiques qui a guidé les élèves de 3 et 4 G dans les rues de Paris.

Montmartre, la place du Tertre, le palais Chaillot, la Tour Eiffel et les Champs Elysés serviront de tremplin à la première journée qui se terminera par une fougueuse version d'une des pièces les plus célèbres du répertoire classique français : le Cid de Corneille.



D'autres genres très différents se succéderont la seconde journée. Pour les uns, les grands courants esthétiques au musée d'Orsay, Notre-Dame, le Panthéon et la Grande Mosquée tandis que d'autres testent leur esprit d'équipe et assouvissent leur soif de curiosités dans un rallye découverte entre les Iles de la Cité et Saint-Louis. Encore gonflés d'énergie, ils danseront le soir sur les airs de la « Nouvelle Star » : une demi-finale enregistrée en direct du chapiteau-studio de la chaîne télévisée D8.

Le troisième jour, alors qu'un noyau goûte la magie des bords de Seine où apparaissent les monuments les plus prestigieux qui ont marqués l'histoire de Paris ; un autre arpente les longs couloirs du Palais du Louvre à la recherche de l'énigmatique sourire de la Joconde et des grands formats de l'art romantique. Un dernier temps libre sur le boulevard Hausmann et ses grands magasins sera suivi de la visite du Musée Grévin où de véritables simulacres de stars parviennent à en tromper plus d'un. Ce sera le lieu du dernier adieu à la ville lumière.

M. Bodelet

Expo « En luttés »

Les élèves de l'option Sciences Sociales et Educatives ont eu l'occasion de découvrir la nouvelle exposition permanente "En luttés", à la Cité Miroir de Liège.



L'exposition part des luttes ouvrières et montre qu'il est possible d'acquiescer des avancées sociales par des actions collectives. Elle permet également de faire des liens avec le présent où l'appauvrissement et l'exclusion demeurent une réalité pour de nombreuses personnes. N'est-on pas en train de détricoter les acquis sociaux ?

Après un débat, l'accent a été mis sur l'espoir : « On peut changer les choses même à notre échelle de simple citoyen. ».

S. Maquinay

Semaine avec les élèves de Peer

Indra, Amber et Britt, nos élèves partenaires de Peer, ont aimé leur séjour à La Roche. Elles l'ont trouvé chouette et surtout instructif.

Elles se sont très bien intégrées dans nos familles. Pendant cette semaine, elles ont eu l'occasion d'améliorer leur français. Et, par la même occasion, nous avons progressé en néerlandais.

On a fait, chacune avec notre partenaire, des activités dans notre belle région ardennaise. Dans le cadre du cours de néerlandais nous avons eu l'occasion de visiter La Roche et son château avec un guide en langue néerlandaise.



Ce fut donc une superbe semaine, à refaire !

Julie, Maëlle et Aline,
Élèves de 3^{ème} immersion

Bon vent aux Rhétos 2016

Rachel, Valentine, Lucie, Manon, Louise, Manon, Elise, Amandine, Laura, Amélie, Sandra, Olivia, Carla, Quentin, Lucas, Logan, Thibaut, Louis,



nous vous souhaitons le meilleur pour la suite ...

L'équipe éducative

Ecole fondamentale libre de La Roche

Direction : Nathalie Michel

Inscription sur rendez-vous jusqu'au 6 juillet et à partir du 22 août 2016.

☎ 084/41 21 58 ou 0479/19 13 02

ecole.libre@skynet.be

<https://sites.google.com/site/ecolelibrelaroche/>



En maternelle

- Lecture dès la 3^{ème} maternelle à l'aide de la méthode des Alphas
- Activités récréatives (nuit à l'école) et culturelles
- Psychomotricité
- Sieste et relaxation pour les plus petits
- Récréation en décalage pour profiter pleinement de la cour et des petits vélos.
- Bac potager pour les jardiniers en herbe



En primaire

- Suivi des élèves par le même titulaire pendant deux ans
- Travail en cycles
- Ecole des devoirs
- Classes de découvertes et sorties pédagogiques
- Activités facilitant l'harmonisation primaire-secondaire

Ensemble

- Différenciation et continuité dans les apprentissages, outils évolutifs construits pour rendre l'enfant autonome
- Travail pédagogique en équipe au service des enfants
- Respect des besoins et des rythmes de chacun
- Valeurs de vie : respect, tolérance, entraide
- Cadre de vie épanouissant et accueillant
- Découverte du milieu de vie environnant
- Eveil au néerlandais dès la 1^{ère} maternelle
- Garderie dès 7h00 et jusque 18h00/Garderie organisée par l'ATL le mercredi après-midi.
- Potages et repas chauds
- Gestion de collations saines : un fruit gratuit par semaine
- Natation dès la 3^{ème} maternelle
- Jeux d'extérieur adaptés à l'âge des enfants

Une école dynamique, avec des enseignants motivés, expérimentés, dans un cadre familial et convivial.



Sur le site de l'Institut St-Joseph :

L' école fondamentale libre

Garderie dès 7h et jusque 18h - Repas complets - Classes de dépaysement et de découvertes Psychomotricité - Piscine - Cours de néerlandais dès la 1ère maternelle sur le temps de midi - Pms, Cycle 5/8 : travail des 3ème maternelles avec les élèves de 1ère et 2ème primaire. Utilisation de la méthode des Alpha pour l'apprentissage de la lecture.

Adresse : Route de Beausaint 19, 6980 La Roche

Téléphone : 084 41 21 58

Site internet : <http://sites.google.com/site/ecolelibrelaroches>

Adresse mail : ecole.libre@skynet.be

L' Enseignement Secondaire du 1^{er} degré

Une transition en douceur entre l'enseignement fondamental et l'enseignement secondaire sur un site spécifique.

Informations et Inscriptions :

Adresse : Route de Beausaint 19 6980 La Roche

Téléphone : 084 41 13 90

Adresse mail : isj.laroches.secretariat@hotmail.com



Les P'tits Soleils : une maison d'accueil pour la petite enfance

Sur le site du Sacré-Cœur : les 2^{ème} et 3^{ème} degrés de l'enseignement de transition, Général et Technique :

Un cadre enchanteur en pleine nature, au calme, avec un point de vue unique sur la ville de La Roche.

2^{ème} et 3^{ème} degrés

Adresse : Vieille route de Beausaint 22, 6980 La Roche

Téléphone : 084 41 14 02

E-mail : isj.isc.laroches@skynet.be

Site internet : www.isj-isc-laroches.be

Nos activités :

- Journée des Sciences en collaboration avec des étudiants des universités.
- Actions de sensibilisation au développement des peuples du tiers-monde avec intervention en école de témoins d'ONG Magasin OXFAM
- Echanges linguistiques avec séjours en famille d'accueil en Flandre.
- Participation à des concours : Prix Farniente - Prix des Lycéens - Olympiades de mathématique - Dictée polyglotte et Multi(!)dingue Festival organisé par la Province de Luxembourg
- Education à la vie relationnelle, affective et sexuelle (Programme EVRAS) avec l'appui du PMS et du Centre de Santé de Marche
- Education à la citoyenneté : organisation de séances d'information et de débat en lien avec les événements de l'actualité.

Une équipe éducative soudée, enthousiaste, créative, soucieuse de la qualité de son enseignement et du bien-être des jeunes qui lui sont confiés.



INSTITUT Saint-Joseph | Sacré-Coeur LA-ROCHE-EN-ARDENNE

Une école familiale où chaque enfant est connu par son prénom.



www.isj-isc-laroches.be

OFFRE D'ENSEIGNEMENT DE LA 1^{ERE} à la 6^{EME} : IMMERSION LINGUISTIQUE EN NEERLANDAIS

1^{er} degré commun et 1^{er} degré différencié sur le site de St-Joseph

Formation :

- Une formation commune conforme aux programmes de l'enseignement catholique.
- Des activités complémentaires pour permettre aux élèves de développer des aptitudes diverses : Art Culinaire - Informatique - Travaux Nature - Latin - Sports - Sciences - Atelier d'expression - Education à l'environnement - Education à la vie citoyenne.

Lutte contre le décrochage scolaire par la mise en place d'un soutien pédagogique :

- Des études dirigées lors de la dernière heure de la journée afin d'assurer le suivi des apprentissages sous le regard de professeurs.
- Plan individualisé d'apprentissage pour tous les élèves en difficulté.
- Semaine de révisions avant les examens.
- Session de remédiation en janvier pour les élèves en échec aux examens du mois de décembre.
- Activités d'orientation scolaire et développement du projet personnel de l'élève.

Adaptation aux enfants présentant un handicap

- Accès pour les enfants à mobilité réduite en coordination avec divers services externes.

2^{ème} et 3^{ème} degrés de Sur le site du Sacré-Coeur

Latin
Sciences économiques
Sciences 5h et Sciences 3 h
Langues modernes
Biotechnique

Latin - Sciences économiques
Sciences 6h et Sciences 3 h
Math 6h - Math 4h - Math 2h
Langues modernes
Biotechnique - Sciences
sociales éducatives

Notre section maternelle

Cour sécurisée réservée uniquement aux petits élèves de maternelle.

Jeux d'extérieur : vélos, trottinettes,

toboggan,...

Parrainage interclasses (responsabilisation des plus grands).

Exposition des travaux des enfants à

l'occasion de classes ouvertes.

Potage frais offert à 10 h 00.



Collaboration régulière avec les élèves du primaire,

travail en cycle (5-8 ans) et en ateliers

Attention particulière à l'hygiène des enfants : toilettes adaptées....

Initiation au néerlandais et à la natation dès la troisième maternelle.

Gestion autonome des collations.



Athénée Royal de La Roche

Section fondamentale

Direction : Madame Germain

Téléphone : 084/37 42 05 0499/130 659

Mail : dir.ar.laroche@prim.cfwb.be

Facebook : www.facebook.com/fondamentalalaroche

Repas chauds et variés.

Etude dirigée de 15 h 50 à 16 h 25.

Internat sur le site.

Nouveau en 2016-2017 :

Méthodologie, organisation du temps de travail, apprendre à apprendre, gestion des travaux à domicile, des fardes, des cahiers, création d'une fardé évolutive de synthèses de la lière à la sixième année primaire.

(2 h/semaine en petit groupe)

Notre section primaire

Récréations organisées par le prêt de jeux d'extérieur

→ favorise la prise d'autonomie.

Journée rencontre primaire/secondaire.

Spectacle de fin d'année.



Répartition des apprentissages sur 2 ans sur base du programme de la FWB ce qui permet de respecter le rythme et le niveau de maturité de l'enfant.

Méthode de lecture « les Alphas » ou

adaptée aux besoins de votre enfant.

Passages maternel-primaire et

primaire-secondaire facilités par

l'organisation de journées et de projets communs.

Activités intergénérationnelles, sportives et culturelles

Général :

- 1er degré
- Latin
- Economie
- Sciences
- Cuisine
- Bois
- Maçonnerie

2è et 3è degrés

- Informatique (7h)
- Latin
- Economie
- Sciences
- Langues modernes
- Musique

1è et 2è différenciées

- Cuisine
- Bois
- Maçonnerie

Technique :

- Hôtellerie
- Accueil-tourisme de la 3è à la 6è



Fondamental :

Maternel et Primaire

- Initiation à la natation dès la 2è maternelle ainsi qu'au néerlandais dès la 3è maternelle
- Accueil matin, soir et les mercredis après-midi
- Soupe à 10h pour les maternelles

Professionnel :

Services sociaux / Puériculture / Aide-familial(e) / Aide-soignant(e) Bois / Construction gros-œuvre / Couvreur / Etancheur

L'envol vers votre réussite !



Athénée Royal de La Roche - en - Ardenne

Internat - Externat

rue des Evêts, 4 - 084 41 12 62

www.arlaroche.be

Echec à l'échec - Du 1 au 12 août 2016



*Vous éprouvez des difficultés scolaires,
vous désirez un coup de pouce
pour préparer vos examens de septembre,
pour rédiger un travail de vacances,
pour commencer votre année scolaire sur de bonnes bases
ou simplement
pour vous perfectionner.*

Les ateliers « échec à l'échec » d'ARLON, VIRTON, NEUFCHATEAU, PALISEUL, BASTOGNE, MARCHE et LA ROCHE, sous l'égide des « Jeunesses scientifiques de Belgique » vous proposent des cours dans les branches des matières générales de l'enseignement secondaire.

Les élèves venant de tous les réseaux pourront bénéficier, dans chacun des centres, de l'aide d'une dizaine de professeurs expérimentés qui veilleront également à leur rendre confiance en leurs moyens.

Pour tous renseignements complémentaires et inscriptions :

LA ROCHE : SEUL CENTRE où pour les élèves non-rochois, l'horaire est établi en fonction des transports en commun ou du co-voiturage parents-professeurs.

Contactez André NICLOUX, rue Rompré 17 - 6980 LA ROCHE EN ARDENNE.

Tél : 084/41.24.14 (de préférence le soir).

Dans quels cours ?

En 6^{ème} primaire : Français (et un cours d'orthographe. Possibilités en Néerlandais et Anglais, Mathématique.

En 1^{ère} et 2^{ème} années : Français (Grammaire et Orthographe) - Mathématique (Algèbre et Géométrie) - Anglais Néerlandais - Sciences.

En 3^{ème} et 4^{ème} années : Français - Mathématique - Anglais - Néerlandais - Chimie - Physique - Biologie.

En 5^{ème} et 6^{ème} années : Français - Mathématique (Analyse, Géométrie et/ou Trigonométrie) - Anglais Néerlandais - Chimie - Physique - Biologie.

Sous la direction d'un animateur expérimenté, les élèves sont regroupés par année et par branche. Les groupes sont limités à un maximum de dix élèves.

Pendant dix jours et à raison de 1h¼ par jour et par branche, les élèves ont l'occasion de rencontrer d'autres jeunes qui ont les mêmes difficultés scolaires. La mise en commun de ces difficultés est généralement source de progrès.

Participation aux frais pour l'ensemble d'une session : 80 € par branche, **tout compris**.

Si vous êtes intéressés par la session « Echec à l'échec », vous pouvez aussi contacter :

Jeunesses Scientifiques de Belgique,
15-17, avenue Latérale - 1180 Bruxelles
e-mail: info@jsb.be - Tél 02/537 03 25 - Fax 02/537 08 02.

Chauffage - Sanitaire

Pascal Hardy

Herlinval, 89A - 6983 ORTHO
Tél.: 084/43 34 44 - Fax: 084/43 35 47

PIERRE LESUISSE

DÉMOLITION
TERRASSEMENT
AMÉNAGEMENT
ÉGOUTTAGE
...

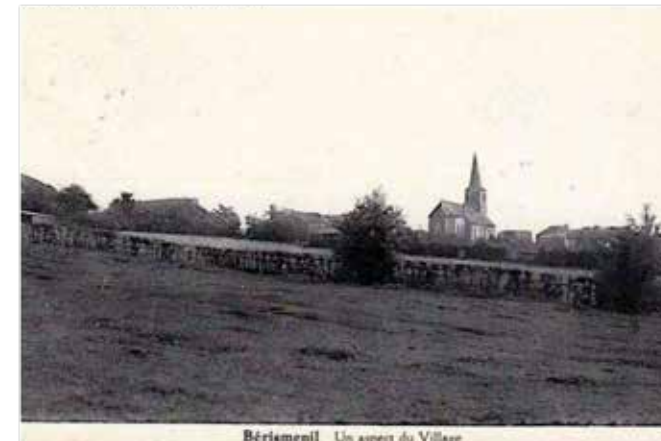
Rue du Flochai 10 A
6980 Beausaint
+32 (0)495 30 93 85
www.lesuissepierre.be

TVA BE 0691.456.976



Focus sur Bérismenil

Après Cielle, Warempage et Maboge, le mois dernier, poursuivons notre périple avec cette fois des vues de Bérismenil.



Jean-Michel Bodelet

A NE PAS MANQUER

LES ORGUES DE L'OURTHE
La Roche-en-Ardenne

**Les dimanches 7 et 14 août
à 12h00**
Concerts de midi "Jeunes Talents"

ENTRÉE GRATUITE!

Info et réservations : 0497/26 11 76
www.lesorguesdelourthe.be

Concert

Eglise Saint-Nicolas
La Roche-en-Ardenne

**Vendredi 19 août
à 20h00**

Gaudeamus Chorale
Dirigé par Graham Will

Te Deum - Charpentier
Magnificat - Pergolesi
Insanae et vanae curae - Haydn

Entrée Libre



oneSTAGE
Specialist Concert Tours

EXPOSITION

Je dessine, tu écris.. Nous crayons
"l'eau permet à la lumière de redessiner mon corps."

**Du 3 au 31 août
et les 10,11, 17 et 18 septembre**
au Musée des Grès de La Roche
de 11 h 00 à 16 h 30
Entrée gratuite

Cette exposition témoigne de la rencontre entre deux mondes et deux arts. Des échanges, des rencontres, des créations qui, le tout relié, se matérialisent en livres d'exception.

ANDAGE

bam FESTIVAL

Le CHESLE de Berismenil :
« Site Celtique Majeur de Wallonie ».

Pour groupes ou familles :
« Faisons parler les Pierres »
Visite guidée par le promoteur du site
Pour renseignements : J. Guillaume 084/44 42 61



bs
renovation

RÉNOVATION DE FAÇADES

MAÇONNERIE DE PAREMENT

JOINTOYAGE

TRANSFORMATION-RÉNOVATION

HYDROFUGE

Billy Simoné
Chemin des Emontys, 14
La Roche-en-Ardenne
084 40 14 61
0476 30 22 60

partenaire de vos ambitions

www.bs-renovation.be
facebook.com/bsrenovation.be

COIFFURE Sarah Lafalize

Ouvert sur rendez-vous
le mardi, jeudi et vendredi de 13h30 à 17h30
Le mercredi de 9h à 18h
et le samedi de 8h à 17h

Route de Tram, 12 - 6980 Clèfle - 0477/94 88 17

Titres - Services

1 heure = 1 titre

Assez des travaux ménagers ?
Nous les faisons pour vous !

Le coup de main malin !

Entretien, Repas, Repassage, Course, Lavage vitres, Lessive, Couture

Votre aide ménagère à domicile

Tel. 0497 49 62 94
Avenue de la Toison d'Or, 17 - 6900 MARCHE
E-mail : marche@domestic-services.be

XLGROUP
Domestic SERVICES

Le prêt aux écoles une affaire qui roule

Suite à l'arrêt du fonctionnement du bibliobus de la communauté française en juin 2015, la commune de La Roche-en-Ardenne a décidé de confier le prêt d'ouvrages aux écoles primaires et maternelles de la commune à la bibliothèque de La Roche-en-Ardenne.

Ceci s'est concrétisé par l'engagement d'un bibliothécaire gradué qui sélectionne chaque mois une caisse de livres parmi les collections de la bibliothèque. Ces livres sont ensuite amenés directement en classe.

Les enseignants ont la possibilité d'effectuer des demandes particulières sur des sujets qu'ils souhaitent traiter en classe. Ils peuvent également demander plusieurs exemplaires d'un même ouvrage sur lequel tous les enfants pourront travailler en classe.

A noter que les classes de l'école libre de La Roche se déplacent à la bibliothèque. Ceci est permis grâce à la proximité de leur école avec la bibliothèque. Les enfants peuvent alors écouter une histoire et choisir deux livres parmi les collections de la bibliothèque. En tout, ce n'est pas moins de 3000 livres qui ont été prêtés aux écoles au cours de l'année scolaire 2015-2016.

Suite à une évaluation du service auprès des professeurs, les retours ont été très positifs. Néanmoins la bibliothèque ne compte pas s'arrêter là, nous allons effectivement investir dans l'achat de livres pour les plus petits pour compléter au mieux nos collections. La bibliothèque proposera également aux écoles de participer aux prix Versele 2017 en mettant à disposition des classes les divers ouvrages sélectionnés.





bam!
FESTIVAL

DU 9 AU 18 SEPTEMBRE 2016
LA ROCHE-EN-ARDENNE

**ART, CULTURE,
PHILO ET MUSIQUE**

WWW.FESTIVALBAM.BE

facebook festivalbam | twitter bam_festival_be

À toutes et à tous,

La préparation du festival Bam 2016 touche à sa fin. Notre équipe de bénévoles, s'est dépensée tout cet hiver pour vous faire rêver, penser, aimer...

Le thème végétal sera le fil vert du festival, où l'imagination et la culture seront mises au service d'œuvres végétales amenant à la réflexion...
Ces œuvres, disséminées dans la ville, inviteront à la balade, à l'évasion, en plaçant la nature rochoise déjà si belle, à s'enrichir encore.

Vous avez la main verte et souhaitez nous aider à installer ces œuvres végétales début septembre ? Ou encore, vous êtes prêts à donner de votre temps pour monter des panneaux d'exposition, surveiller un espace durant quelques heures pendant le festival ? Merci de contacter Michel DEFAYS, par sms, au 0495 18 37 38 ou bam.la.roche.info@gmail.com.
Nous vous convions à découvrir notre programme en ligne sur notre site :

www.festivalbam.be ou sur notre page facebook Festival BAM

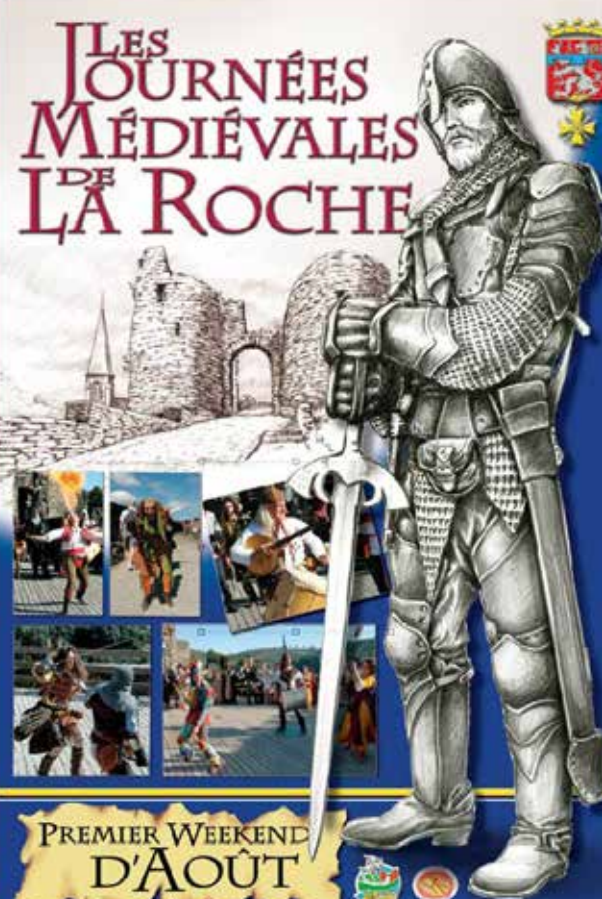
Celui-ci est également disponible sur papier que nous nous ferons un plaisir de vous envoyer sur demande.

Bam ! C'est aussi un accès démocratique à la culture, la philo, la musique et l'art..
Bam ! C'est un engagement vers une sensibilité verte..
Bam ! Membre officiel 2016 de « Luxembourg belge -Terre de festivals ».

Bam à vous,
L'équipe du festival



LES JOURNÉES MÉDIÉVALES DE LA ROCHE



PREMIER WEEKEND D'AÔÛT

7 AÔÛT 2016

CIRCUIT de HIVES LA ROCHE

Entraînements dès 9h
1ère course à 11h30
49^{ème} édition

**CHAMPIONNAT FWB 2016
AUTO-CROSS
KART-CROSS**



Entrée: 5€ - 15 ans gratuit
Organisé par l'Ecurie "Li Skiron" a.s.b.l.
www.liskiron.be

ASAF | FÉDÉRATION WALLONIE-BRUXELLES | Adaps | 40 ANS

Exposition à la "Galerie sous l'église"


Aquarelles et peintures sur soie. **Entrée libre**

Marie-Jo

« L'Ardenne, ce beau pays qui est le mien »

Du 1^{er} au 16 août, de 14h30 à 18h30 ou sur rendez-vous (tél. : 084/43.32.20)

Spôte Marie-Jo : Rue de Roupage, 20 à Buisson - 6983 La Roche-en-Ardenne.
www.mariejospote.be



Ludovic de BIBER

TOITURE - CHARPENTE - ZINGUERIE

ORTHO, 56 B-6983 LA ROCHE-EN-ARDENNE
Tél./Fax : 00 32 (0) 84/75 21 82

C2TOUT.COM

Nicolas Dalaidenne

Votre expert en communication



www.c2com.be
+32 (0)497 06 12 03
nicolas@c2com.be



Le Claire Josiane

Exposition de peintures à l'huile



"Galerie sous l'église" à La Roche-en-Ardenne
du 18 au 31 août de 11h à 18h.

MABOGE

Samedi 6 août 2016

dès 21 h
à la halle Li Courti de Maboge

BAL

Ambiance avec sono Falzar
Entrée gratuite

Organisation : asbl entente et promotion mabogeoise

MABOGE

Samedi 13 août 2016

TOURNOI DE PETANQUE

En triplettes

Inscriptions à 9 h
(4€ par joueur)
Lancer du bouchon à 10 h



À la halle Li Courti de Maboge

Organisation : entente et promotion mabogeoise

Spectacle Son et Lumière Gratuit du 09/07 au 27/08

LE FANTÔME DE LA ROCHE

tous les soirs à 22h
Visible uniquement de la ville, Quartier du Faubourg
Annulé en cas de pluie et/ou de grand vent pour raison de sécurité

De nombreuses activités se déroulent au château
Du samedi 9 juillet au samedi 27 août
Archerie et Artisanat
Fauconnerie (11h30 - 14h - 16h)
Samedi 6 et dimanche 7 août
Week-end Médiéval
Samedi 27 août
Final du fantôme avec feu d'artifice




Waltonia.be
Facebook
Château féodal
Rue du Vieux Château 4
6980 La Roche-en-ardenne
+32 (0)84 41 13 42
www.chateaudelaroche.be

BROCANTE LE 07 AOUT

A partir de 7h00

BAR - PETITE RESTAURATION

A partir de 19h30 BARBECUE 15€ / 5€ pour les enfants à partir de 6 ans.

Réservation pour la brocante (emplacement gratuit) et pour le barbecue au 084/41.16.82 - 41.15.79 - 47.89.36.

Tout emplacement non occupé pour 8h00 sera redistribué.

HALLEUX

Org.: Cercle St Pierre

Restaurant La Claire Fontaine






Brunch-gastonomique d'été

Grand buffet de mets sucrés - salés et barbecue

Le dimanche 21 août dès 11h
Prix incluant les boissons (jus eau et boissons chaudes)
36€/adulte
22€/enfant (8 à 14ans)
16euros€/enfant (4 à 8 ans)
gratuit (-4ans)

Réservation souhaitée
www.clairefontaine.be // Tél. 084/41 24 70

Menu détente

Le carpaccio de veau, huile de colza à la truffe et pétales de pensées

La fricassé de queues d'écrevisses
Au coulis de petits pois et menthe

Le sorbet de cassis

Le carré de lapin fermier aux groseilles à maquereaux, crémeux de courgette

Les douceurs de l'hostellerie

Prix du menu : 48 euros



LE QUAI SON
BAR - TERRASSE - CONCERTS

Toute l'actu et la carte sur www.lequaison.be






Coiffure Isabelle

SPECIALITES : COUPES HOMMES & DAMES



25, Place du Bronze
6980 LA ROCHE-EN-ARDENNE
☎ 084/41 23 55

CHAUFFAGE ET SANITAIRE PANNEAUX SOLAIRES

Installation - Dépannage - Entretien - Vente

Samrée chauff

Samrée, 81 - 6982 La Roche
Tél./ Fax: 084/44 40 44
Michel: 0497/48 03 30 - Francis: 0496/92 56 93
www.samrechauf.be

CLOSSEN
Michel & Francis

Fêter Marie dans le Secteur Pastoral de La Roche-en-Ardenne

ASSOMPTION – lundi 15 AOUT 2016

Quelques rendez-vous :

• HIVES	10h00	Eucharistie en plein air à la chapelle des Trois-Vierges
• SAMREE	10h30	Eucharistie suivie de la procession dans les rues du village
• BAN D'ORTHO	11h15	Eucharistie à la chapelle d'Herlinval
• BUISSON	11h15	Eucharistie en plein air à la chapelle de Notre-Dame de Lourdes (grotte)
• BERISMENIL	19h00	Procession suivie de l'Eucharistie en plein air à la chapelle Notre-Dame de Lourdes et Ste Gotte.



Ces célébrations seront suivies d'un verre de l'amitié.

H 3 GRANDS BALS
EN PLEIN AIR

Samedi 13 août
Dimanche 14 août
Lundi 15 août

dès 21 h.

Bar cocktails

Entrée gratuite

Organisation : Jeunesse Hierchoise asbl

4 & 18 AOÛT
HOTTON
De 17h30 à 19h
Derrière l'église

MARCHÉ
DES PRODUCTEURS DU TERROIR

www.litterroir.be

Benoît SIBRET

Fabrication et pose de châssis

25 ans d'expérience

BOIS • PVC • Vérandas

Menuiserie agréée CE

9a, Warempage - 6983 ORTHO
Tél.: 084/43 31 99 - Fax 084/43 34 99
www.benoit-sibret.be

Sabine Lecocq

Photographe diplômée

tel/fax : 0032 84 / 45 68 51
E-mail : lecocq.sabine@belgacom.net
GSM : 0032 477 / 13 03 93

Mariage, communion, baptême, bar-mitsva, naissance, book-mode, pub, sport, ... immortalisez tous les moments chers à votre coeur.

Leçons d'équitation (initiation et perfectionnement) - Débourrage & entraînement de chevaux - Hippothérapie

Céline Trullemans
Tél : 0472 / 53.08.29
tr.celine@hotmail.com

Herinval 70 - 6983 La Roche-en-Ardenne

HIVES

MARCHÉS VILLAGEOIS

Les mardis de juillet et août
De 17h à 20h30

S.I. ORTHO - HIVES
0479 04 85 50
infosortho@gmail.com

ETONNER l'Ardenne ENCHANTER

Floreal Holidays

Animations du mois d'août

<p>Démonstration de danses folkloriques espagnoles</p> <p>Lundi 1 8 15 Août 2016 - dès 21h</p>	<p>Soirée musicale avec Martin Dewinter</p> <p>Mardi 2 9 16 23 Août 2016 - dès 21h</p>	<p>Soirée pour enfants, clown et kinder boom</p> <p>Mercredi 3 10 17 Août 2016 - dès 21h</p>	<p>Soirée musicale avec Phil Neyer</p> <p>Vendredi 5 12 19 26 Août 2016 - dès 21h</p>
--	--	--	---

Venez déguster nos cocktails de l'été, glaces, salades estivales, ... !
Rendez-vous à « La Taverne »

En août, le bonheur est dans l'eau...

Découvrez notre parc des sculptures

Floreal La Roche-en-Ardenne

Avenue de Villez 6
6980 La Roche-en-Ardenne

Tel: 084 219 446
Fax: 084 219 445

E-mail: reception.laroche@florealgroup.be
www.florealroche.be

Joie & Vacances asbl, tourisme pour tous

Acapelli

Coiffure mixte



Sandrine Gatez

Roupage, 43
La Roche-en-Ardenne
☎ (084) 41 26 13

Kermesse SAMRÉE

du 19 au 22 août

Vendredi : rallye pédestre - départ à partir de 19h30
pour les départs tardifs, prévoir une lampe de poche - inscription gratuite

Samedi : BAL années 80 **SONO CONTACT**
DJ BEBE - 0485 / 38 00 50

Dimanche : BBQ 3 viande-dessert-café - 15€ adulte - 8€ enfant <12ans
renseignements et inscriptions : 084 44 45 04 / 084 44 43 50
à partir d'une pétanque

Lundi : vècheu - départ vers 14h
suivi d'une soirée de collure - entrée gratuite



Attractions foraines et petite restauration durant tout le weekend

Nicolas Pignon

Aménagement, entretien
création parcs et jardins

Tontes & débroussaillages

Taille

Elagages & abattages dangereux

Plantation & clôtures

Réalisation de pelouses

Pièces d'eau

Terrassement & égouttages

☎ 0476 53 50 53

☎ 084 41 16 14

Août 2016

Maboge
LA ROCHE-EN-ARDENNE

Balades en char à bancs
& Visite du Cheslé

4 samedis en août



Découvrez le site du Cheslé de manière originale.

Les samedis 6, 13, 20 et 27 août.

Visite guidée du Cheslé (1h).
Durée totale : 3h.
Départ de la halle de Maboge.

Réservation obligatoire :
+32 (0)84 36 77 36
info@la-roche-tourisme.com

Adultes 8€ - enfants 4€
Boisson offerte.
Prévoir chaussures de marche.



BROCANTE A ORTHO

DIMANCHE 14 AOÛT

STAND GRATUIT : AVEC RESERVATION

ANIMATIONS, CHÂTEAU GONFLABLE



RESERVATION, RENSEIGNEMENT :

HENRI DEGLIM :

0498/52.10.99 ou 084/43.34.08

Stage

En route avec les ânes

du 15 - 21 août 2016 (adultes)

Logement sous tente!

Le premier jour à la

ferme ... le 2^{ème} jour

jusqu'au 7^{ème} jour en

route avec les ânes!

7 jours d'amusement,

d'amitié, de défis, ...

Le prix: 190 euros (2^{ème} membre de la même famille: 170 euros, 3^{ème} membre de la même famille: 150 euros, ...)(repas, boissons, collations et logement inclus).

Inscrivez-vous par mail ou téléphone:

La ferme vivante

Route du Tram 7, 6980 La Roche-en-Ardenne (Cielle)
www.lafermevivante.be - info@lafermevivante.be
084/44.59.32. - 0489/50.94.36

Fête de l'âne Ezelfeest

13/08/2016

À partir de 10h - Vanaf 10u

Demos des soins des ânes

Demo's ivm ezelvezorging

Balades à dos d'âne

Ritjes op de rug van de ezels

Balades en calèche

Koestochten

Animations pour enfants

Kinderanimatie

Bar et petit resto

Eten en drinken

Entrée: 3€/p

17h & 20h: film à la ferme

22h: concert Mechanical Crow

La ferme vivante

Route du Tram 7, 6980 La Roche-en-Ardenne (Cielle)

www.lafermevivante.be - info@lafermevivante.be

084/44.59.32. - 0489/50.94.36

5^{ème} BROCANTE de VECMONT

Dimanche 28 Août

De 8 à 18 heures

Animation et restauration toute la journée

Réservations : 0495/672758

Halle de Maboge dimanche 21 août 2016 17^{ème} pétanquiade du 4^{ème} Goza



13h00 : inscription

14h00 : premiers jeux

Participation : 2 € par joueur

Pour une troisième année, tournoi pour les plus jeunes.

BERISMENIL – SAMEDI 27 AOÛT 2016

8ème MARCHÉ GOURMANDE NOCTURNE

Départ de l'ANCIENNE ECOLE à partir de 18h30. Dernier départ à 20h. Circuit de 6,5km.
Se munir de bonnes chaussures et d'une lampe de poche. Parcours accessible aux poussettes.



Apéritif et ses zakouskis

Panacotta au saumon fumé

Tendresse de porc à la Rodenbach
Grelots d'oignons fantaisie
Buchettes de pomme-de-terre
Méli-mélo de salades

Café gourmand

**CORDIALE INVITATION
A TOUTES ET
A TOUS!**

Prix du menu : - adultes : 30 (boissons comprises accompagnant les différents plats)
- enfants : 10 (apéritif, plat, dessert, boissons comprises)

Les réservations se feront avant le lundi 22 août au plus tard en téléphonant
aux n° suivants : Nicole Louis (084/444411), Christiane Vandevijvere (0476/27.23.56)
ou Anne-Marie Moussebois (084/44.43.89).

A VOS MENINGES ... Voici le « jumelage » du mois de

Jean-Marie DOCQUIER composé uniquement de noms de villages.

VER CELLES LESSE PEER RANCE AISNE WARRE KAN HONNAY MAL HEURE REUX

Vert c'est l'espérance et noir quand on est malheureux.

Bienvenue à notre journée

« BALADE »

Maison du Plateau à Vecmont

Dimanche 21 août 2016

5, 10 et 15 kms



Départ de 8h00 à 17h00 - P.A.F. : 1 euro.

Fricassée offerte de 8h00 à 9h00.

Château gonflable - Ambiance familiale.



A 10h30 : **Messe en plein air.**

A midi : **Boulettes, frites, salade, dessert** au prix de **14 €**

Petite restauration toute la journée.

Organisation de la tombola et de la journée « Balade » : Les Samaritains de Notre-Dame de Lourdes et Beauraing.
Renseignements : Benoit Pasô : 0494/81 90 77 - Roger Dupont : 084/41 15 06.

Tendance
Coiffure

Samrée 78a
6982 La Roche
0841 31 50 09
Fermé le mardi

Dames - Hommes - Enfants

PARCOURS

Heures de passage
18km/h. 36km/h.

00,0	LA ROCHE – Quai d'Ourthe		9,00	9,00
	1. Côte de Beausaint (2,8 km. – 5,4 %)		9,00	9,17
05,0	Vecmont		9,30	10,00
	2. Côte de Mierchamps (0,8 km. – 5,0 %)			
18,0	La Roche		9,35	10,10
	3. Côte de Hives (2,1 km. – 7,0 %)			
21,0	Hives		9,45	10,30
	4. Col des Haies d'Ortho (2,1 km. – 3,0 %)			
27,0	Ortho			
	5. Côte de Herliaval-Warempage (2,7 km. – 3,0 %)			
34,9	Nisramont			
	6. Côte de Fily (3,3 km. – 4,6 %)			
43,4	Mormont		10,28	11,56
	7. Côte de Wibrin (1,3 km. – 6,1 %)			
46,4	Wibrin			
	8. Côte de Nadrin-Bérismenil (1,5 km. – 3,6 %)			
48,7	Nadrin		10,43	12,26
51,2	Bérismenil			
54,9	Maboge			
	9. Mur de la Vélo Médiane (1,8 km. – 8,8 %)		10,55	12,50
58,8	Hubermont		11,00	13,00
60,8	Buisson - Ravitaillement 1		11,05	13,10
63,2	Hives			
67,0	La Roche			
	10. Côte de Gohette (1,0 km. – 11,3 %)			
	11. Côte du Parc à gibier (0,3 km. – 15,2 %)			
	12. Col de Haussire (partie) (1,3 km. – 11,0 %)		11,19	13,39
	13. Côte de Samrée (partie) (3,7 km. – 4,0 %)			
77,2	Samrée			
80,1	Dochamps			
83,1	Lamormenil			
	14. Côte de la Fosse (1,1 km. – 6,4 %)			
87,1	La Fosse – Oster		11,44	14,27
	15. Côte de Odeigne (2,9 km. – 4,6 %)			
93,0	Odeigne		11,49	14,37
96,6	Malempré			
	16. Côte de Malempré (0,8 km. – 10 %)			
100,9	Manhay			
110,0	Mormont-Football			
111,4	Roche à Frêne			
	17. Côte de Roche à frêne (2,0 km. – 9,5 %)		12,10	15,20
115,3	Fays			
120,7	Villers Ste. Gertrude			
122,5	Aisne		12,20	15,40
	18. Col du Rideux Nord (2,5 km. – 8 %)		12,25	15,50
124,2	Heyd			
127,7	Fanzel			
132,7	Fisenne – Ravitaillement 2		12,30	16,00
134,2	Pont d'Erezée			
135,9	Fisenne – Village		12,34	16,05
137,6	Soy			
139,5	Melinne			
142,7	Werpil		12,48	16,35
143,6	Hampteu		12,50	16,39
146,6	Rendeux			
	19. Côte de Beffe (1,6 km – 10,3 %)			
149,1	Beffe			
154,9	Devantave			
	20. Côte de Laidprangeux (2,8 km. – 5,6 %)			
158,9	Dochamps			
	21. Côte de Dochamps (1,7 km. – 3,6 %)		13,28	17,56
161,1	Samrée			
170	La Roche - Arrivée		13,46	18,32

Conseils aux usagers de la circulation :

ORDONNANCE DE POLICE : POLICE COMMUNALE DE LA ROCHE

La circulation sera interdite sur le chemin communal reliant l'Hôtel du Moulin de la Strument au Moulin du Wez, dans ce sens uniquement, le samedi 27 Août 2016 de 9h.00 à 10h.00.

La circulation des véhicules sera interdite sur le chemin communal GC 78 en partant de la côte de Hives jusqu'au village de Hives, le 27 Août 2016 de 11h.00 à 13h.00

De plus, il est fortement conseillé aux usagers de la circulation d'éviter :

la route Hubermont –Maboge (descente du Mur de la Vélo Médiane) entre 10h.30 et 12h.20.

et ce, dans le but évident d'assurer un maximum de sécurité aux cyclistes et aux usagers habituels.

La circulation et le stationnement sera interdit le long des Evets le 27 Août.

28^{ème} VELOMÉDIANE

CLAUDE CRIQUIELION

www.velomediane.be

velomediane@skynet.be

Rando Famille et E-bikes

Parcours touristique flechée.
Sans classement d'une distance 20 km.
Dénivelé de 400 m.
Inscription et départ libre de 11h00 à 13h00
Complexe sportif de La Roche-en-Ardenne.



Petite Crique

0,0 La Roche – Quai d'Ourthe

1. Côte de Beausaint (2,8 km. – 5,4 %)

5,0 Vecmont

2. Côte de Mierchamps (0,8 km. – 6,0 %)

10,0 Mierchamps

18,0 La Roche

3. Côte de Hives (2,1 km. – 7,0 %)

21,0 Hives

4. Col des Haies d'Ortho (2,1 km. – 3,0 %)

27,0 Ortho

31,5 Beaulieu

33,2 Cens

36,0 Wyompont

5. Côte de Wyompont (2,8 km. – 4,3 %)

38,8 Carrefour vers Roumont

42,3 Roumont, Eglise

45,2 Herbaimont

51,7 Lavacherie

53,3 Ortheville, Pont

54,2 Berguème

6. Côte de Cens (1,4 km. – 3,6 %)

57,7 Wembay

60,5 Erneuville

65,5 Champlon, Ravitaillement (Maison du ski)

72,5 Vecmont

75,5 Halleux

80,0 Vecpré

85, Pont de Marcourt

7. Côte de Marcourt-Marcouray (2,8 km. – 5,2 %)

91,5 Cielle, Village

95,5 La Roche- Arrivée

INVITATION

GRAND APRES-MIDI RECREATIF

Le vendredi 9 septembre De 14h à 18h

Rendez-vous à la salle « Entente et Loisirs » de Samrée pour passer une après-midi pas comme les autres ...

Au programme :

BONNE HUMEUR **PATISSERIES** **RIRES**

ANIMATION MUSICALE

A l'attention de tous les aînés de notre Commune

Une organisation du CPAS de La Roche.
Renseignements : 084/41.18.72.

LA COMMUNE DE LA-ROCHE-EN-ARDENNE ACCUEILLE LA FETE DU PARC NATUREL DES DEUX OURTHES 2016 LE DIMANCHE 09 OCTOBRE A CIELLE

A VOS AGENDAS

Parc naturel DES DEUX OURTHES

Pour la onzième édition de sa fête annuelle, c'est votre commune qui accueillera tous les acteurs du Parc naturel des deux Ourthes dans le village de Cielle, le dimanche 09 octobre 2016.

Thème de la manifestation : LA PIERRE

La fête du parc naturel, c'est avant tout un excellent moment de convivialité avec, entre autres, au programme :

- Un marché des artisans d'art et de bouche des six communes du parc naturel.
- De nombreuses animations et démonstrations pour petits et grands.
- Une exposition de peintres locaux.
- Et tout au long de la journée, vous pourrez vous restaurer au son des animations musicales. Bref... Une belle journée à marquer d'une pierre blanche !

Ceci vous concerne ! Que vous soyez artisan, producteur, artiste, passionné, enseignant,... et que vous souhaitez participer à notre manifestation, n'hésitez pas à nous contacter, vous pouvez vous inscrire dès maintenant!

Pour plus d'infos : michelle.paligot@pndo.be - 061/210 400.

ORGANISATION ASBL **FOUR D'VEIS TRACTEURS**

ORTHO

SAMEDI & DIMANCHE 10/11 SEPTEMBRE 2016

SAMEDI 10

- Concentration de vieux tracteurs
- Balade, 7^{ème} concours de labour
- Démonstration de fenaison - ensilage

DIMANCHE 11

- Concours de traction toutes catégories
- Balade et concentration de vieux tracteurs

Marque à l'honneur: **JOHN DEERE**

Bar et restauration

Réservation souhaitée pour le 5 septembre 2016 maximum

Renseignements et inscription : FAX : 084/41.39.94 - GSM : 0495.25.68.81
Mail: fdvt.asbl@gmail.com - Bénévolat organisé par l'ASBL des Four d'Veis Tracteurs.
BÉNÉFICIAIRES REVERSÉS À L'ASBL "LE RÊVE BLEU"

SECURITE ASSUREE LA NUIT, LES 2 JOURS.

vendredi **16** septembre

PIERRE THEUNIS
БІЕВКЕ ДНЕПІС

17h30 ouverture bar
19h00 Buffet de pâtes
20h30 spectacle
Après le spectacle le chapiteau reste ouvert
Chapiteau chauffé
Prix 35 €
< 12 ans 10 €

SOUPER - SPECTACLE
BUISSON
La Roche-en-Ardenne

Uniquement sur réservation :
info@buisson.be - 084 43 33 73 - 084 36 87 69
compte Le Vinâ! asbl : BE69 7320 2042 1278

Le samedi 10 septembre 2016 à la salle de Hives

L'ASBL Sport Moteur Loisir (SML79) a le plaisir d'annoncer le grand retour du souper et de la soirée dansante en vue de participer à l'édition 2016 des 24h 2CV sur le circuit de Spa-Francorchamps

Au menu :

- Apéro
- Buffet de pâtes et ses différentes sauces
- Le trio de dessert
- 15€/Adulte et 10€/enfants de -12ans

Inscription avant le dimanche 04 septembre :

Frédéric Grignard : 0475/840103 ou frederic.grignard@proximus.be
Ann Libert : 0494 /320848

GUNS
Geoffroy
Electromécanicien

Electricité générale et industrielle

- Nouvelle installation
- Modification, remise en conformité
- Dépannage, motorisation
- Eclairage extérieur (jardin, parking,...)
- Placement de câble en souterrain de grosse section

Carottage de Ø 37 mm à 152 mm

Yecourt, 3a - 6980 LA ROCHE-EN-ARDENNE - gunsgeoffroy@hotmail.com
GSM : 0477/34.60.57 Tél : 084/45.70.03

Une dernière rencontre du Conseil communal des enfants !

En apothéose d'une année scolaire 2015-2016 amplement réussie, nos jeunes conseillers se sont retrouvés à l'Hôtel de Ville le mercredi 22 juin pour une petite visite guidée en compagnie de Jean-Michel Bodelet ainsi que nos agents constatateurs, Eddy Poncin et Linda Dalcette.



Un grand merci à vous tous pour cette belle journée et à l'année prochaine !

Isabelle LONCIN,
Coordinatrice ATL.

Léon André,
Echevin de l'Enseignement.



L'ADL VOUS PRÉSENTE

SEMAINE LOCALE

HOUFFALIZE LA ROCHE-EN-ARDENNE

DU 24 SEPTEMBRE AU 1^{er} OCTOBRE

- 24 sept : La consommation locale à travers divers secteurs
Houtopia
- 25 sept : Balade gourmande automobile
Départ Houffalize
- 26 sept : Rencontre Echanges Producteurs - HoReCa
Les circuits courts et les énergies renouvelables
Ecole de Wilbrin
- 27 sept : Ciné-club "Notre assiette à échelle locale"
Le Faubourg La Roche-en-Ardenne
- 28 sept : Un après-midi pas comme les autres !!
Extra-scolaire / Enfance
- 29 sept : Conférence "Repair Café"
Salle Bérismenil
- 30 sept : Atelier Potager
Ciné-débat Jeunesse
Ecole de Dinez
- 1^{er} oct : Je mange local, qu'est-ce que ça change ?
Salle Vecmont

Infos et inscriptions :
Houffalize : 061.28.00.42
La Roche-en-Ardenne : 084.22.05.50

24 sept : La consommation locale à travers divers secteurs
Houtopia
16h30 - 19h
Exposé de différents points de vue sur la consommation locale
* Pierre-Yves Fays de l'ADL Tenneville-Ste-Ode-Bertogne
* Serge Etienne de l'Entreprise Seetech
* Isabelle Melon du Gal Pays de l'Ourthe
* Bernadette Theyry de la CCILB
Drink d'ouverture

25 sept : Balade gourmande automobile
Départ Houffalize
8h30-13h
Balade automobile gourmande ACA-ADL HLR
Balade sur les routes de Houffalize et La Roche-en-Ardenne.
4 points d'arrêt gustatifs.
Réservation indispensable à l'ADL avant le 20/09/2016.
Prix par voiture (2 pers.)
70€ tout compris

26 sept : Rencontre Echanges Producteurs - HoReCa
Les circuits courts et les énergies renouvelables
Ecole de Wilbrin
9h30-13h
Matinée d'échanges entre Producteurs et Horeca
Cette matinée encadrée par Accueil Champêtre a pour but de mettre en lumière les difficultés de chacun à travailler ensemble, en vue d'un travail commun par la suite.
Inscription obligatoire
19h30
Les circuits courts et les énergies renouvelables
Le Gal Pays de l'Ourthe vous propose de venir écouter des témoignages de citoyens investis dans des projets. Motivations, retours d'investissements et déceptions seront abordés.
Ecole Wilbrin

27 sept : Ciné-club "Notre assiette à échelle locale"
Le Faubourg La Roche-en-Ardenne
19h30
Projection du film
Suivie d'un débat en présence des producteurs et des réalisateurs.
Organisée par le service culturel La Roche-Tenneville et la MCFA.
Suivie d'une dégustation de produits locaux.
Rens. et inscription : 0499/75.14.31

28 sept : Un après-midi pas comme les autres !!
Extra-scolaire / Enfance
Après-midi récréatif proposé par les services extrascolaires des communes de Houffalize et La Roche-en-Ardenne. Rencontre avec des producteurs locaux. Enfant jusqu'à 12 ans. De 13 à 17 heures

29 sept : Conférence "Repair Café"
Salle Bérismenil
20h
Conférence donnée par le RCR
Au programme: les donneries, Repairs Cafés et Services d'échanges locaux (SEL).

30 sept : Atelier Potager
Ciné-débat Jeunesse
Ecole de Dinez
18h-20h
Atelier Potager proposé par Nature et Progrès
Démonstration pratique et théorique pour préparer le printemps.
Ecole de Dinez

1^{er} oct : Je mange local, qu'est-ce que ça change ?
Salle Vecmont
20h
Exposé sur la consommation locale alimentaire et son impact par Sylvie La Spina.
Présentation de Terroirlux.
Par Marie- Hélène Buron,
Collaboratrice de Madame
la Députée Provinciale Thérèse Mahy

Renseignements et inscriptions à l'ADL : info@adl-hlr.be ou au 061.28.00.65 ou 0497.52.00.69

LAMBEAUX Julien

0479 348 346
Petit-Halleux, 10
6986 Halleux

TOITURE-CHARPENTE-ZINGUERIE
MENUISERIE-ISOLATION-MAISON OSSATURE BOIS
CONSTRUCTION CAR PORT ET ABRI DE JARDIN
POSE TERRASSE PVC ET BOIS
RENOVATION ET TRANSFORMATION

s.p.r.l.
ROBERTY
ENTREPRENEUR

Travaux publics et privés • Location conteneurs
Aannemer openbare en prive werken • Verhuur containers

Col de Lamormenil, 39 - 6960 MANHAY
Tél.: (086) 45 51 26 - Fax: (086) 45 56 45

ERIC MATHIAS

MENUISERIE
Portes - escaliers - parquets -
Châssis bois, pvc, alu...
EBENISTERIE
Cuisines équipées - mobiliers -
Placards - dressing - sculpture...
HIVES 44B 6984 LA ROCHE
TEL . 084/412724 FAX . 084/368182
e.mathias@yucum.be

Vente Location Construction
Rénovation

L'énergie dans votre bâtiment

Céline FRIPPIAT

Ronchamps 38
6980 La Roche-en-Ardenne
084.31.34.36
0498.17.58.14

info@cfenergie.be - www.cfenergie.be

MENUISERIE - EBENISTERIE *Fraselle Michel*

Escaliers
Portes coupe-feu
Cuisines équipées
Meubles sur mesure
Parquets 100% massif
Portes intérieures en chêne

35 ans d'expérience

084 / 41 10 87
0499 / 15 15 49
Val de Pierreux 6 - 6980 LA ROCHE

Un prix compétitif
Des délais respectés
Un travail de grande qualité

PIZZERIA MEZZOGIORNO

Chers clients,
la pizzeria MEZZOGIORNO
vous propose ses pizzas
et plats à emporter

Pizza à domicile
MEZZOGIORNO c'est facile !

1, Place du Bronze
6980 La Roche-en-Ardenne
© 084/41 18 26

Yves Dewalque

Chauffage
Sanitaire
Poèlerie
Ventilation
Mazout - Gaz
Bois pellet
Solaire

Quai de l'Ourthe, 17 - 6980 LA ROCHE
Tél. 084.41.13.50 - Fax 084.37.93.60



13ème FESTIVAL de la Soupe

24-25 SEPTEMBRE

Renseignements : Syndicat d'Initiative
084/36 77 36

LA ROCHE-EN-ARDENNE



L'ÎLE DE JADE
PRÊT-À-PORTER FEMME
VERO MODA - JUNAROSE

LILEDEJADE@YAHOO.FR - f L'ÎLE DE JADE

L'ÎLE DE JADE NEW

OUTLET

rue du Purnelet, 12
6980 La Roche
0489 39 43 19




A louer

Appartement deux chambres à louer à La Roche-en-Ardenne, rue de la Piscine, 4 - Prix : 550 € (charges non comprises) - ☎ : 084/41.29.19 (de 9h à 16h).

Appartement situé Val du Bronze à La Roche, 2 chambres - Libre d'occupation à partir du 1er août - GSM : 0495/58.77.53.



Appartement pour personne de plus de 60 ans - grande salle à manger - salon avec vue sur la Place du Bronze - cuisine équipée - 1 grande chambre - 1 salle de bain avec wc et douche adaptés aux personnes à mobilité réduite - ascenseur. Pour toute info, veuillez contacter le CPAS au 084/41.18.72.



Emploi - Services

BESOIN D'AIDE ? Cours d'Anglais, Allemand, Espagnol Néerlandais, aide aux devoirs, traductions, courriers en tout genre, contactez-moi : 084/467230 - 0477/466154 (Michèle Linchet).

Information du service insertion socio-professionnelle du C.P.A.S.

Nous vous informons de la possibilité de consulter les annonces d'offre d'emploi de la région. Elles sont affichées dans la salle d'attente du C.P.A.S. rue de Beausaint, 2. Pour plus de renseignements, contactez le service insertion du C.P.A.S. au 084/41.18.72.

Samedi 22 octobre à partir de 19 h

Souper

des Anciens élèves et amis de l'école

ISJ-ISC

Institut Saint-Joseph - Sacré-Cœur
La Roche-en-Ardenne

Buffet terre-mer  Apéritif offert

Participation de 30 € (hors boissons) à verser sur le compte : BE65 7512 0582 9996 avec la mention « NOM Prénom - souper du 22 octobre 2016 » pour le 15 octobre au plus tard. Le paiement fait office de réservation.

Lieu : salle de gym
22, Ville Route de Beausaint
6980 La Roche-en-Ardenne

Renseignements :
084 4114 02 ou bulletinanciens@gmail.com

Découvrez nos solutions d'impression
Cartes de visite 300 gr/m² avec pelliculage r/v

Restaurant | Pizzeria | Grill

La Stradella

Spécialités de pizzas au feu de bois

Place du Marché 2 | 6980 La Roche-en-Ardenne
084 41 11 34 | www.la-stradella.be

Ouvert tous les jours de 11h45 à 14h15 & de 17h45 à 21h30

fermé le mercredi
Salle au 1^{er} étage
Terrasse

wallux.com/pizzeria-la-stradella-la-roche-en-ardenne

dal&den
COMMUNICATION
GUILLAUME DALAIDENNE
0495 75 11 78
WWW.DAL-DEN.BE
INFO@DAL-DEN.BE
FACEBOOK.COM/DALETDEN

Le Grenier aux Fleurs

Art floral & Décoration

Heures d'ouverture
du jeudi au samedi:
de 10h à 18h00

88a, Bénismentil
6980 La Roche
Tél.: 0474/08.69.80



ben bikes

vente vélos

pièces et accessoires
réparations

0498 /34 79 56

VTT,
VTT électrique,
Course,
Vélos Enfants,
VTC

Evrard Bernard
avenue de villez 13 /6980 La Roche-en-Ardenne




Août 2016

Chaque mardi durant le mois d'août : Hives : Marché villageois du SI Ortho-Hives de 17h à 20h30
Jusqu'au samedi 27 août : animations médiévales au château + Spectacle du fantôme à 22 heures
Les samedis 6, 13, 20 et 27 août : Maboge : Balades en char à bancs

Samedi	06	La Roche : Week-end médiéval au château Bérismenil : Grande brocante sur Hâche de 7h à 19h Maboge : Bal
Dimanche	07	La Roche : Week-end médiéval au château La Roche : Concert de midi "Jeunes Talents" à l'église Samrée : Marches ADEPS Halleux : Brocante Hives : Auto-cross et Kart-cross
Vendredi	12	La Roche : Marché
Samedi	13	Maboge : Pétanque en triplettes Cielle : Fête de l'âne à la Ferme Vivante
Du 13 au	15	Hives : 3 Grands bals en plein air dès 21h
Dimanche	14	Ortho : Brocante La Roche : Concert de midi "Jeunes Talents" à l'église
Vendredi	19	La Roche : Concert de musique vocale par la chorale "Gaudemus"
Du 19 au	22	Samrée : Grande fête (marche nocturne, bal, barbecue, Vêcheu)
Samedi	20	Samrée : 4ème challenge de tir à l'arc "Jeannine Solvet"
Dimanche	21	Vecmont : Journée balade Maboge : Pétanquiade du 4 ^{ème} Goza Samrée : 4ème challenge de tir à l'arc "Jeannine Solvet"
Vendredi	26	La Roche : Marché
Samedi	27	La Roche : Vélo-médiane C. Criquiéclion (170km, 98km, 20km - www.velomediane.be) Bérismenil : 8 ^{ème} Marche gourmande nocturne La Roche : Final du spectacle du fantôme Berthe suivi d'un feu d'artifice La Roche : Run Bike Kayak Challenge
Dimanche	28	Vecmont : Brocante

Détails en pages intérieures !!!

Autres dates à retenir :

Vendredi 9 septembre : La Roche : Grand après-midi récréatif à l'attention de tous les aînés de la Commune
 Du 9 au 18 septembre : La Roche : Bam ! Festival : Art, Culture, Philo et Musique
 Samedi 10 septembre : Hives : Souper de l'asbl Sport Moteur Loisir
 Warempage : Soirée Country animée par le groupe White Falcon à la salle "La Fête des Blès"
 Les 10 et 11 septembre : Ortho : Concentration de vieux tracteurs, balades, concours de labour et de traction, ...
 Dimanche 11 septembre : La Roche : Triathlon international
 Vendredi 16 septembre : Buisson : Souper-spectacle Pierre Theunis
 Samedi 17 septembre : Samrée : Soirée à l'écoute du brame du cerf
 Du 16 au 20 septembre : Buisson : Kermesse
 Les 23 et 24 septembre : Samrée : Soirée à l'écoute du brame du cerf
 Les 24 et 25 septembre : La Roche : Festival de la Soupe
 Du 24 septembre au 1er octobre : Semaine locale Houffalize - La Roche
 Dimanche 2 octobre : Vecpré : Marche Gourmande de la Claire Fontaine
 Dimanche 9 octobre : Cielle : Fête du Parc Naturel des deux Ourties de 10h00 à 18h00.
 Vendredi 14 octobre : Buisson : Concours de couyon
 Samedi 15 octobre : Journée Place aux Enfants
 Samedi 22 octobre : La Roche : Souper des Anciens élèves et amis de l'ISJ-ISC
 Lundi 31 octobre : Herlinval : 14^{ème} Promenade Halloween au départ de la chapelle dès 14h
 Dimanche 6 novembre : Bérismenil : Fête de la Saint-Hubert
 Samedi 12 novembre : Samrée : Balade nocturne
 Samedi 10 décembre : Bérismenil : 22^{ème} Marché de Noël
 Les 17 et 18 décembre : La Roche : La Roche en Hiver de 14h à 20h
 Mardi 27 décembre : La Roche : Concert de Goldman (cover de JJ Goldman) au Faubourg St Antoine
 Du 28 au 30 décembre : La Roche : La Roche en Hiver de 14h à 20h.

