



# Commune de La Roche-en-Ardenne

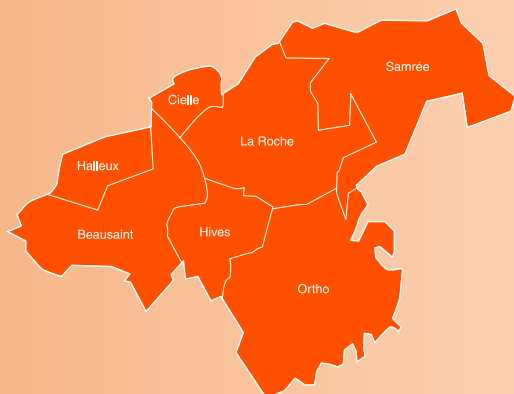
**Février 2016**



## Bulletin communal



Samrée



<b>Sommaire</b> .....	<b>1</b>	<b>Loisirs</b> .....	<b>37</b>
<b>Le mot du Bourgmestre</b> .....	<b>2</b>	<b>Sports</b> .....	<b>39</b>
<b>Population - État civil</b> .....	<b>11</b>	<b>Enseignement</b> .....	<b>43</b>
<b>L'invitée du mois</b> .....	<b>13</b>	<b>Vie culturelle</b> .....	<b>47</b>
<b>Environnement</b> .....	<b>15</b>	<b>Vie associative</b> .....	<b>51</b>
<b>Services</b> .....	<b>19</b>	<b>Petites annonces classées</b> ...	<b>63</b>
<b>Santé</b> .....	<b>33</b>	<b>Agenda des manifestations</b> ...	<b>64</b>



## INFORMATIONS

Mesdames et Messieurs,

Bonjour,

La Ville de La Roche-en-Ardenne dispose de 700 places de parking.

Afin de provoquer une certaine rotation et d'éviter les véhicules « ventouses », 250 places sont payantes entre 9 et 19 heures.

Ces places de parking payantes se situent :

- Place du Bronze ;
- Place du Casino et le long de la rue Rompré ;
- Place du Quai de l'Ourthe ;
- Le long du Quai de l'Ourthe (côté droit) ;
- Le long du Quai de l'Ourthe (côté gauche entre le n°9 et la Rue Vieille Porte) ;
- Devant le Spar ;
- Parking du CPAS (à gauche de l'immeuble) ;
- Place de l'Hospice ;
- Rue du Balloir ;
- Rue du Moulin.

Le prix du stationnement est fixé à 1 €/heure.

**Le stationnement est gratuit si sa durée est inférieure à 1/2 heure.**

**Le stationnement est gratuit pendant 2 heures si vous disposez d'un disque délivré par la commune.** Ce disque peut être acheté au prix de 10 € par toute personne disposant d'un permis de conduire et dont la résidence principale se situe dans la Commune. Il est valable pendant toute l'année 2016.

**Le stationnement est gratuit pendant 24 heures si vous disposez d'une carte « riverain » correspondant à la zone.** Cette carte peut être achetée au prix de 120 € et est valable pendant un an. Une seule carte est délivrée par ménage dont la résidence principale est située dans les rues concernées (voir encadré ci-après).

### Les cartes « riverains »

**Zone bleue :** les personnes domiciliées Place du Bronze, Rue Rompré (en partie), Rue Bon Dieu de Maka (en partie) peuvent acquérir et utiliser leur carte « riverain » (une par ménage) sur le parking du Casino.

**Zone orange :** les personnes domiciliées Place du Marché, Rue Chanteraine, Place Chanteraine, Rue du Purnalet, Rue Vieille Porte, Rue de l'Hospice, Impasse de l'Hospice, Rue de la Poste, Rue Clèrue (en partie) et Quai de l'Ourthe (en partie) peuvent acquérir et utiliser leur carte « riverain » (une par ménage) sur les emplacements situés le long du Quai de l'Ourthe.

**Zone verte :** les personnes domiciliées Quai du Gravier, Rue du Presbytère, Rue Châmont, Rue des Ecoliers, Rue de l'Église, Rue du Balloir et Rue du Moulin peuvent acquérir et utiliser leur carte « riverain » (une par ménage) sur le Parking du Quai de l'Ourthe.

**Le stationnement est gratuit pour les usagers disposant d'une carte de stationnement pour personnes handicapées** conforme à l'Arrêté ministériel du 7 mai 1999.

-----

La durée du stationnement gratuit doit être constatée par l'apposition, de façon visible et derrière le pare-brise de son véhicule, soit :

- du billet délivré par l'horodateur ;
- du disque de stationnement ;
- de la carte « riverain » ;
- de la carte « stationnement pour personnes handicapées ».

-----

16 places de parking à rotation rapide sont maintenues. Le stationnement y est limité à **15 minutes** pour tous les utilisateurs, sans exception, entre 9 et 19 heures. Si la durée est dépassée, le montant dû sera de 10 euros. Il est à noter que l'éventuelle panne du dispositif de contrôle ne justifie pas une prolongation du stationnement autorisé.

Ces 16 emplacements à rotation rapide sont situés Place du Bronze, Place du Marché, Rue de Cielle, Rue de la Gare et Quai du Gravier.

**Toutes ces mesures seront applicables à partir du 15 février.**

**Autre système de paiement, qui sera d'application avant les vacances de Pâques : le smartphone.**

Toute personne pourra bénéficier de ce système de règlement à distance qui offrira de nombreux avantages tels que le paiement à la minute ou encore, par exemple, le cadeau éventuellement offert par le commerçant au client (le commerçant pourra notamment prépayer la place de parking d'un client avant son rendez-vous ou encore payer la prolongation du ticket d'un client qui serait inquiet de dépasser la durée autorisée de son stationnement, ...).

**Toutes les informations relatives à ce nouveau système seront reprises dans un prochain bulletin communal.**



Voici revenue la saison des grands feux.

La zone de secours Luxembourg nous demande d'insister auprès des organisateurs sur la nécessité de prendre des mesures de sécurité.

1. Respecter la législation concernant la distance entre le grand feu et les constructions (voir Règlement général de police).
2. Établir un périmètre autour du bûcher afin de tenir les personnes à distance suffisante (une fois la hauteur du bûcher constitue un minimum). Ce périmètre sera matérialisé et l'interdiction sera signalée par des pictogrammes conformes.
3. Désigner un responsable sécurité qui :
  - veillera à l'application et au respect des dispositions de sécurité ;
  - préviendra toute action du public pouvant être dangereuse ;
  - veillera à ce que les chemins d'accès des services de secours soient libres ;
  - repérera les ressources en eau disponibles (bornes, plans d'eau,...) ;
  - préviendra les secours en cas de nécessité ;
  - accueillera et guidera les services de secours si nécessaire ;
  - informera le centre 100 de l'allumage du grand feu.
4. Disposer à proximité d'un extincteur.
5. Les chapiteaux ou autres éléments pouvant abriter des personnes devront être situés à au moins 30 mètres du bûcher.



A l'occasion de la cérémonie des vœux au personnel communal, quatre agents ont été mis à l'honneur. Il s'agit de :

- Guy Parmentier, du service travaux ;
- Anne Mottet, enseignante ;
- Nelly Andreux, du home Jamotte ;
- Annie Jacoby, du home Jamotte.

Merci à eux pour leur professionnalisme, l'efficacité de leur travail et leur bienveillance.

Je leur souhaite de tout cœur une belle et longue retraite bien méritée !



Voici quelques photos prises dans le cadre des multiples activités qui ont égayé notre Commune tout au long des dernières semaines. Vous pouvez consulter les reportages complets de ces événements sur le site de l'Administration communale (<http://www.la-roche-en-ardenne.be>) dans la rubrique "galeries photos".

#### Commémorations de la libération définitive de la Ville de La Roche



Match de gala de mini foot entre le ROC Rochois (vainqueur de la coupe de la Province) et la Squadra Mezzo (vainqueur du championnat) et réception organisée par la Commune pour leurs titres respectifs.



#### Marché de Noël sur le thème des peintres à l'école fondamentale libre



*Vœux du Bourgmestre à la population à Warepage*



*La Corrida à La Roche*



*Visite du Père Noël chez les aînés du Ban d'Ortho*



*Marché de Noël à Bérismenil*



*Concert « Disco Party » à La Roche*



## La Roche en Hiver



## Noël au Théâtre à La Roche



## Concert de Noël par la chorale Larochante à La Roche



## Saint-Nicolas des 3x20 à Warempage



Les demandes de permis actuellement à l'examen sont les suivantes :

### Permis d'urbanisme :

- Placement d'une enseigne à La Roche-en-Ardenne.  
Demanderesse : Madame Catherine PAUWELS.
- Régularisation d'une habitation à Hubermont.  
Demandeurs : Consorts VREEDE.
- Transformation d'un bâtiment à La Roche-en-Ardenne.  
Demandeur : Monsieur Jean-Michel MANANDISE.
- Construction d'une cabine électrique et démolition d'une ancienne à La Roche-en-Ardenne.  
Demanderesse : ORES.
- Modification d'un parement d'une façade à Herlinval.  
Demandeur : Monsieur Pascal HARDY.
- Construction d'une maison d'habitation à Samrée.  
Demandeurs : Monsieur et Madame BEKAERT-DE RYDT.
- Transformation d'un chalet à Nisramont.  
Demandeurs : Monsieur et Madame RAEMDONCK-MUYLDERMANS.

*Ces dossiers sont à votre disposition auprès du service urbanisme de l'Administration communale.*

*Bonne journée à toutes et à tous !*

Guy GILLOTEAUX,  
Bourgmestre.

# Bulletin communal : modalités.

- Tous les textes à insérer doivent nous parvenir **pour le 10 du mois précédant la parution.**
- Tout article doit impérativement être dactylographié, mis en page dans le bon format et accompagné d'un support informatique pour nous permettre de le redimensionner au besoin (CD Rom, disquette ou clé USB). **Vous pouvez également l'envoyer par E-mail à l'attention de Nadine LAMBERT à l'adresse suivante :**

**[nadine.lambert@la-roche-en-ardenne.be](mailto:nadine.lambert@la-roche-en-ardenne.be)**

Dès réception de votre E-mail, un accusé de réception vous sera envoyé. Si vous ne le recevez pas, prenez contact téléphoniquement avec Nadine LAMBERT au 084/245.061 (le lundi toute la journée, le mardi matin ou le jeudi matin).

## TARIFS :

- **Encarts publicitaires :** Les tarifs ci-dessous s'entendent donc **TVA non comprise.**

	A l'année		Pour 1 parution	
	Rochois	Non Rochois	Rochois	Non Rochois
1/8 de page	250 €	450 €	50 €	90 €
1/4 de page	450 €	750 €	90 €	150 €
1/2 page	750 €	1250 €	150 €	250 €
1 page	1250 €	2000 €	250 €	400 €

- **Petites annonces :** Toute petite annonce (à vendre, à louer, etc) devra être **payée à la demande** (3 € par mois par petite annonce de 3 lignes).
- **Articles insérés par une association culturelle ou sportive de la commune :** Ce type d'article est inséré gratuitement **mais son format est limité à 1/4 de page.** Si l'article inséré dépasse 1/4 de page, le supplément sera facturé au tarif des publicités.

Pour tout renseignement complémentaire, contactez Nadine LAMBERT, le matin (à l'exception du mercredi), au 084/245.061.

\*\*\*\*\*



## Naissances

- Samy KARMAOUI, fils de Saïd et de Mathilde BREUER, de Halleux, le 21/12/15

## Décès

- Léon BOSQUEE, époux de Claire PIERRET, de Cielle, le 24/12/15
- Bruno MINSIER, de Ortho, le 31 /12/15

## Remerciements

Profondément touchés de la sympathie dont vous avez fait preuve à la suite du deuil qui vient à nouveau de nous affecter par le décès de **Monsieur Léon GUILBERT**, nous vous remercions chaleureusement et vous présentons l'expression de notre reconnaissance émue. Son épouse, ses enfants et ses petits-enfants.

Dans l'impossibilité de répondre à chacun d'entre vous aux nombreuses marques de sympathie que vous nous avez témoignées lors du décès de **Bruno MINSIER**, nous vous remercions pour votre présence, visite, vos messages et fleurs. La famille.

**Carrelages**  
Stéphane Vanden Eynde  
vente & pose

0476 576 098  
084 41 17 80  
stephvmh@hotmail.com

Placement carrelages  
Pierre naturelle  
Dalle et pavé béton  
Sol de douche

Escalier  
Terrasse et allée  
Chape  
Isolation

16, rue de la palette • 6980 Beausaint/La Roche

S O F A G R I

**BRICO - GARDEN CENTER**

- Tout pour le bricolage et le jardinage
- Matériel Hitachi
- Nettoyeurs Karcher
- Peintures Levis
- Vêtements et chaussures de travail, de loisirs, de pluie
- Aigle - Caterpillar - Berghen - Parks - Free2be

Pour nos futurs agriculteurs :  
Tracteurs à pédales, miniatures + accessoires

6983 ORTHO • ☎ 084/43 31 28

ENTREPRISE DE  
MENUISERIE & TOITURES  
**A. FRANÇOIS**

CUISINES  
EQUIPEES

Rue de la Palette, 10 • 6980 BEAUSAIN  
Tél.: 084/41 16 15 • Fax: 084/21 10 15

Brins de Filles

Magasin de fleurs

Vous souhaite une joyeuse  
Saint-Valentin !

Place Chanteraine 25 • 6980 La Roche-en-Ardenne  
0494/73 23 66

Création & Entretien Parcs et Jardins

**LAYON**  
Patrice

- Réalisation de pelouses
- Tonte & débroussaillage
- Taille de haies, arbustes, arbres
- Plantations
- Pièces d'eau

0497/ 35 38 79 - 084/ 41 30 73

Diplômé de l'Institut horticole de Gembloux  
Ma publicité, un travail de qualité !  
Tél. 084/41 30 73 (après 19h) • GSM 0497/35 38 79

Pierres-Marbres-Granits  
Caveaux-Monuments  
Carrelages-Cheminées-Escaliers  
Plans de Travail  
Cuisines & Salles de Bain ...

**HECK** S.A.

sa.heck@swing.be  
Tél.: 084 41 15 49  
Gsm: 0472 59 62 29

Rue de Cielle 18 B-6980 La Roche en Ardenne

# SIMCO

AEROGOMMAGE

Décapage  
de toutes surfaces  
par abrasifs naturels !

Bois, métal, pierre, verre, crépi,  
monuments funéraires....

A votre domicile ou en nos ateliers



0475 92 98 44

La Roche en Ardenne

info@simco-aerogommage.be

www.wallux.com/simco-aerogommage

**ENTREPRISE DE  
TRAVAUX AGRICOLES  
ET TERRASSEMENTS**  
*Guillaume Servais*  
+32 497 42 47 44  
gsagri@gmail.com

## Benoît SIBRET

Fabrication  
et pose  
de châssis

**25**  
ans  
d'expérience

**BOIS • PVC • Vérandas**  
Menuiserie agréée CE

9a, Warepage - 6983 ORTHO  
Tél.: 084/43 31 99 - Fax 084/43 34 99  
www.benoit-sibret.be

Carrières de Grès Réunies

route de Cielle - B-6980 LA ROCHE  
☎ : +32 (0)84 41 20 32 - 📠 : +32 (0)84 41 20 40  
✉ : info@cgrsa.be

**CHEF @ DOMICILE - SERVICE TRAITEUR**

- Trop de réponses sur les réseaux ?
- Désir de passer un moment convivial avec vos invités à la maison ?
- pas envie, pas le temps... de faire des courses et de cuisiner ?

Alors pensez « Chef à Domicile » ou service traiteur !!!

- Je vous propose :
- D'habiller vos tables avec mes menus personnalisés !
- De vous rassurer et vous proposer les vins accompagnant parfaitement vos menus !
- Une cuisine fraîche et de saison !
- La préparation sur place ou le service traiteur !

Pour tous renseignements :

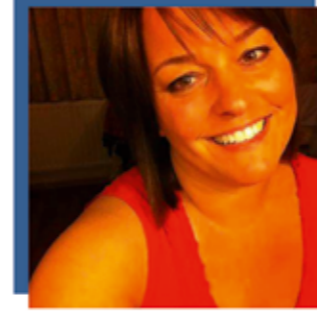
Philippe Leplan  
Cuisiner - Sommelier  
Hôtel CHATELLOUP  
Mail : p.leplan@chateau.be

## Chanteloup

SERVICE TRAITEUR

Geradin Thérèse  
0497/64 17 57

Halleux 41 - B-6986 Halleux  
chanteloup@skynet.be | www.chanteloup.be



# L'Invitée du Mois

Sandra Bastogne, un anniversaire tous les 4 ans !

2016, année bissextile. Année qui se caractérise non pas par les jeux olympiques d'été mais bien par un jour de plus dans notre calendrier. Le 29 février fait son retour. 29 février, un jour d'anniversaire pour quelques Rochois. Rencontre avec une citoyenne de notre commune, de La Roche-en-Ardenne plus particulièrement, **Sandra BASTOGNE** qui, fin de ce mois, fêtera « ses ans » comme on le dit chez nous.

*Sandra Bastogne, cette année 2016 est bissextile. Pour vous, elle sera donc exceptionnelle puisque vous êtes née un 29 février. Ce jour sera-t-il particulier pour vous ?*

Bien entendu. Un 29 février, ce n'est jamais un jour comme les autres. Pendant trois ans, on se fait taquiner. Taquiner par la famille, par les enfants, par les proches, par les amis. Depuis quelques semaines, on me parle déjà de cette date assez particulière.

*Une date d'anniversaire qui ne revient que tous les quatre ans. Cela veut-il dire que l'on ne souffle les bougies qu'à ce moment ?*

Non. Mais lorsque le 29 février arrive, on se sent réellement fêtée pour son anniversaire. Un 29 février, on fait une fête différente. Les autres années, c'est toujours un sentiment très bizarre d'aller se coucher le 28 février et de se réveiller le premier mars. C'est une vraie particularité. Les années où il n'y a pas de 29 février, on marque quand même le coup. Depuis mon enfance, mes parents organisaient mon anniversaire le 28 février. Au fil des années, j'ai préféré que cette date soit le premier mars, histoire que le jour de ma naissance soit passé.

*N'avoir sa date anniversaire qu'une fois tous les quatre ans, cela ne vous a jamais pesé, notamment lorsque vous étiez jeune ?*

Non, je n'ai jamais ressenti cela comme un poids particulier. Je me suis toujours dit que je ne faisais qu'un quart de mon âge, que je restais plus jeune que les autres (rires).



*Avez-vous une anecdote particulière par rapport à votre date d'anniversaire ?*

Une anecdote ? Non, pas spécialement. Si ce n'est que ma maman m'a toujours raconté qu'elle souhaitait que je naisse à cette date. C'était pour elle amusant, original et elle ajoutait qu'à cause de ça, j'étais déjà un cas (rires).

**Bon anniversaire à ...**

Ce 29 février, ils seront donc 6 à fêter leur anniversaire.

**Outre Sandra Bastogne, bon anniversaire à**

- Léona Réner de Warepage.
- Léonie Pierard de Samrée
- Maryse Balsa de La Roche-en-Ardenne
- Luc Dubois de La Roche-en-Ardenne
- Thibaut Pire de Ronchampay.



Propos recueillis par Jean-Michel Bodelet



**Vous aimez la nature et souhaitez la photographier ?**  
La régionale NATAGORA Ardenne orientale, en partenariat avec le Parc naturel des deux Ourthes, organise un concours photo intitulé :

**NOTRE NATURE  
EN NOIR ET BLANC**



S. La Spina

Le règlement du concours est disponible sur le site de Natagora Ardenne orientale [www.natagora.be/ardenneorientale](http://www.natagora.be/ardenneorientale). La date limite de réception des photos (max 3) est le 15 février. Le concours est ouvert à tous et sera suivi d'une exposition à la Maison du Parc à Houffalize, 8 rue de La Roche, du 3 au 24 avril.

*La Stradella* Restaurant - Pizzeria - Grill  
Spécialités de pizzas au feu de bois

En février, la Stradella passe à l'horaire d'hiver ...

**Lundi : 17h30 > 23h30**  
**Mardi : 17h30 > 23h30**  
**Jeudi : 17h30 > 23h30**

**Vendredi : 12h > 14h15 - 17h30 > 22h**  
**Samedi : 12h > 14h15 - 17h30 > 22h**  
**Dimanche : 12h > 14h15 - 17h30 > 22h**

Fermé le mercredi



Plats & pizzas à emporter / Salle au 1<sup>er</sup> étage (groupes, banquets, ...)

Place du Marché 2 - 6980 La Roche-en-Ardenne  
084 41 11 34 / info@la-stradella.be / www.la-stradella.be



**Ramassage des immondices**

La collecte des déchets est réalisée par la société REMONDIS selon le schéma suivant :

LUNDI	MARDI	VENDREDI
La Roche (ville), Vecpré, Villez, Lohan, Maboge, Borzée + ancienne commune d'Ortho	Anciennes communes de Beausaint, Halleux, Hives, Samrée + Cielle	La Roche (ville)

Les sacs doivent être placés en bordure de voirie et sortis, au plus tôt, après 21h la veille du jour de collecte et, au plus tard, avant 7h le jour de la collecte.

**Collecte de piles sèches et lampes fluo**

Le magasin Electro MOLHAN signale qu'il participe à la campagne de recyclage.

**Parc à conteneurs - Roupage, 63z**

Horaire d'hiver (du 01/11 au 30/04) :

☎ : 084/43.30.16.

Du lundi au vendredi de 12h à 18h et le samedi de 9h à 18h.

**Ramassage des papiers-cartons**

Le prochain ramassage aura lieu le jeudi 18 février 2016.

**Ramassage des encombrants**

Le prochain ramassage « à la carte » aura lieu du lundi 18 au vendredi 22 avril 2016.

Renseignements complémentaires : Roland GILLET (084/244.031).

**Taille des haies**

La Commune possède un tracteur équipé pour tailler les haies (ramassage des branches non compris).

Tarif : 60 € pour la prise en charge + 1<sup>ère</sup> heure de travail et 40 €/h pour les heures supplémentaires.

Renseignements : garage communal : Stéphane TRIBOLET (0495/18.37.36).

**Les guides composteurs**

Chantal et Guy WARNIE - Warepage	084/34.52.76	de 10h à 18h
Jean-Marie BRANDELEER - Ortho	084/43.35.09	de 18h à 20h
Patrick VOLVERT - Floumont	081/24.82.48	heures de bureau
Philippe DONNEAU - Nisramont	0474/21.68.21	de 18h à 20h
Guy VAN ZELE - Floumont	084/43.35.72	de 9h à 20h

**BURHAGRI** sprl

20, Hives  
6984 HIVES

0496/242.454. 0496/242.458.

**Travaux agricoles**

**TERRASSEMENTS**

- \* travaux de terrassement, d'aménagement, d'égouttage.
- \* placement de citernes à eau ou autres.
- \* placement de stations d'épuration agréées Région wallonne.
- \* location de containers et vente de produits de carrière.

**Travaux agricoles**

Ouvert de mardi à vendredi de 9h à 18h et le samedi jusqu'à 16h30  
Lundi fermé

# Paul Maussen Pneus SPRL

Toujours les prix les plus bas !!!

12 ans

Passage au contrôle technique  
Entretien, réparation de véhicules  
Dépannage

Egalement un grand choix de 4x4!

Plus de 6000 pneus et jantes en stock !!

Équipement Rd Rue du Cleroux 37  
6982 Bénémiel 0493 341100  
084 34 57 08 080 22 69 61

Paul Maussen Pneus  
Sarttille  
La Roche  
Barvalement  
Nabina  
Cetorgne  
Prof. Vervaeke  
Prof. Vervaeke  
Prof. Vervaeke

DUNLOP VREDESTEIN BRIDGESTONE GT RADIAL MICHELIN





**Invitation aux habitants des communes de Erezée-Hotton-Durbuy-Rendeux-La Roche-Houffalize et Manhay**

Depuis quelques années, RIVEO, Centre d'Interprétation de la Rivière situé à Hotton, avec le soutien de 7 communes de la Province du Luxembourg et du Commissariat Général au Tourisme, développe le Tourisme pêche dans les Vallées de l'Ourthe et de l'Aisne.

Il est ainsi à l'origine de l'aménagement d'espaces pêche, y compris pour les PMR, d'une signalétique d'information sur la pêche en 4 langues le long des deux cours d'eau, d'actions de repêchage, d'aménagements sur et autour du Barrage de Nisramont, et enfin de l'aménagement d'un espace didactique permanent sur le thème saumon au Conservatoire du saumon mosan (CoSMos) du Service Public de Wallonie à Erezée (anciennement salmoniculture).

Ces réalisations terminées, RIVEO invite les habitants des 7 communes partenaires, à découvrir l'espace didactique CoSMos-l'Odysée du saumon.

Autrefois présent en abondance dans nos cours d'eau, le saumon en a complètement disparu vers 1930. C'était sans compter la passion de certains scientifiques et les efforts considérables déployés, entre autres, par le Service de la Pêche, du SPW...

Alors le saumon bientôt de retour ? C'est la formidable Odyssée de ce poisson hors norme que nous vous proposons de découvrir au CoSMos d'Erezée !

**Deux dates sont proposées : le 6 février ou le 18 février 2016  
(Entrée gratuite exclusivement réservée aux habitants des 7 communes)**

**Attention, les lieux ne nous permettant pas d'accueillir de grands groupes, pour votre confort, la réservation est obligatoire.**

Infos et réservations : Riveo – Tél. : 084/41.35.71 - [info@riveo.be](mailto:info@riveo.be)

**Bon à savoir :**

L'espace didactique CoSMos-l'Odysée du saumon sera accessible en dehors de ces dates comme suit :  
Toute l'année : Uniquement sur réservation pour groupes (min. 15 pers.) ou aux dates proposées à l'agenda de RIVEO ([www.riveo.be/agenda](http://www.riveo.be/agenda)). Prix : visite guidée (+/- 1h30) : 5€/pers.; animation scolaire (min. 2h30) : 6€/pers.



**BIEN CHOISIR SON AMPOULE : Types d'ampoules**

**Ampoule incandescente**



**Principe :** l'ampoule contient un filament qui est chauffé par le courant pour émettre de la lumière  
**Durée de vie moyenne :** en moyenne 1 000h  
**Consommation :** 4 à 5 fois plus qu'une ampoule basse consommation (elle utilise 80% d'énergie à chauffer et 20% à éclairer)  
**Vitesse d'allumage :** instantanée  
 + : Une consommation réelle clairement affichée et ancrée dans les habitudes de consommation  
 - : Une durée de vie courte, une consommation énergétique importante, la chaleur dégagée par l'ampoule allumée

*A noter: Les ampoules incandescentes sont peu à peu retirées de la vente et ne sont plus fabriquées (sauf les ampoules décoratives et celles pour l'électroménager).*

**Ampoule halogène éco**



**Principe :** l'ampoule contient un gaz dit inerte (iode ou brome)  
**Durée de vie moyenne :** de 1 000h à 2 000h  
**Consommation :** jusqu'à -30% (par rapport aux incandescentes)  
**Vitesse d'allumage :** instantanée  
 + : Correspondance facile entre les ampoules halogène et incandescente et compatibilité avec les variateurs d'intensité lumineuse (dimmer)  
 - : Une durée de vie assez courte et une économie d'énergie moins importante que les autres

*Le saviez-vous ? : Lorsque l'on touche un tube halogène avec ses doigts (sans protection), la durée de vie de l'ampoule est divisée par 2.*

**Ampoule fluo-compacte ou fluorescente**



**Principe :** un tube fluorescent contient du gaz dans lequel passe une décharge électrique produisant de la lumière (également appelée « ampoule à décharge »).  
**Durée de vie moyenne :** de 6 000h à 15 000 h  
**Consommation :** jusqu'à -80% (par rapport aux incandescentes)  
**Vitesse d'allumage :** peut nécessiter plusieurs secondes pour atteindre sa pleine efficacité lumineuse.  
 + : Un prix plus attractif que les LED et une durée de vie raisonnable  
 - : Pas très écolo (présence de mercure)...

**Ampoule LED**



**Principe :** Une LED (Light Emitting Diode) est une diode électroluminescente. Une LED permet d'obtenir de la lumière avec un très bon rendement (la majeure partie de l'énergie mise dans la LED sera convertie en lumière). Les lampes LED ne contiennent aucun mercure toxique ou vapeur de sodium.  
**Durée de vie moyenne :** de 15 000h à 30 000h  
**Consommation :** jusqu'à -90% (par rapport aux incandescentes)  
**Vitesse d'allumage :** instantanée  
 + : Sa durée de vie, son côté écolo et économique  
 - : Un prix élevé et une correspondance de puissance avec les ampoules incandescentes difficile à évaluer

Votre Ecopasseur communal : Véronique BLAISE - 084/24 40 32 - [veronique.blaise@la-roche-en-ardenne.be](mailto:veronique.blaise@la-roche-en-ardenne.be)

**Transformation générale**  
du bâtiment  
**intérieur extérieur**  
du petit au grand travaux  
evrard bernard  
0498/34 79 56  
rue gobette 6980 la roche en ardennes

**PLAFONNAGE**  
**Nicolas Watlet**  
CLOISONS FAUX-PLAFONDS ISOLATIONS  
MARCHE 0475.735 751 NICOLAS-WATLET.BE

**Pour vos petits travaux :**  
-maçonnerie  
-carrelage  
-transformations  
-pierres du pays  
Hives, 24 - Tél : 084 / 44 57 85.

**Roland GUIDI est à votre service !**



**PM PIZZERIA MEZZOGIORNO**

Chers clients,  
la pizzeria **MEZZOGIORNO**  
vous propose ses pizzas  
et plats à emporter

**Pizza à domicile  
MEZZOGIORNO c'est facile !**

1, Place du Bronze  
6980 La Roche-en-Ardenne  
☎ **084/41 18 26**



**Géo-Expert s.c.** Vivian Maréchal  
Géomètre Expert Immobilier

- Lotissement
- Division
- Bornage
- Expertise

Quai de l'Ourthe, 2  
6980 La Roche-en-Ardenne  
☎ 086/400.173



**Le pré bio**  
Colis de viande de l'étable à la table

Association Annet - Ferme du Vivrou  
0474 30 20 71

Alain Burhain - Ferme Burhain  
0496 24 24 54

www.leprebio.be  
info@leprebio.be

**COIFFURE Sarah Lafalize**

Ouvert sur rendez-vous  
le mardi, jeudi et vendredi de 13h30 à 17h30  
Le mercredi de 9h à 18h  
et le samedi de 8h à 17h

Route de Trant, 12 - 6980 Clèlle - 0477/94 88 17



**Titres - Services**

1 heure = 1 titre

Assez des travaux ménagers ?  
Nous les faisons pour vous !

Le coup de main main !

Votre aide ménagère à domicile

- Entretien
- Repas
- Repassage
- Course
- Couture
- Lavage vitres
- Lessive

Tel. 0497 49 62 94  
Avenue de la Toison d'Or, 17 - 6900 MARCHE  
E-mail : marche@domestic-services.be




## Permanences de Mr le Bourgmestre

Guy GILLOTEAUX assurera, sauf imprévu, ses permanences de février tous les samedis matin, de 9h00 à 12h00.  
Vous pouvez également prendre rendez-vous en téléphonant au 0495/79.82.71.

## Service population/état civil

Le service Population/Etat civil règle les matières administratives liées à la tenue du fichier national. Si votre situation professionnelle subit un changement ou n'a pas été déclarée, veuillez donc nous avvertir le plus rapidement possible afin que celui-ci puisse effectuer les changements nécessaires. Vous désirez obtenir rapidement des informations sur les procédures de délivrance de document :

→ fabienne.nollomont@la-roche-en-ardenne.be → joel.chisogne@la-roche-en-ardenne.be  
→ elodie.gaspard@la-roche-en-ardenne.be

**Horaires** : du lundi au vendredi de 8h30 à 12h30 et de 13h à 17h. (Tél. : 084/41.12.39)  
Une permanence est également organisée tous les samedis de 8h30 à 12h30.

**Vous projetez un voyage à l'étranger ?**  
Le site **diplomatie.be** vous renseigne sur les documents dont vous aurez besoin en fonction de votre destination (il suffit de cliquer sur le lien « documents de voyages pour Belges »)

## CPAS

Centre Public d'Action Sociale de La Roche - Rue de Beausaint, 2 à La Roche - 084/41.18.72.  
Le service administratif est ouvert du lundi au vendredi, de 8h à 12h et de 13h et 16h.  
Pour les services plus spécifiques, des permanences sont organisées selon l'horaire suivant :

- **Service social** : - Laura STILMANT : le lundi, de 8h30 à 11h45.  
- Bénédicte SERVAIS : le mardi et le vendredi, de 8h30 à 11h45;  
- Guy BASTIN : le mercredi et le jeudi, de 9h à 12h ;
- **Service insertion socio-professionnelle** : Christine LOURTHIE : mardi et jeudi, de 8h30 à 11h45.
- **Service médiation de dettes** : Aline LIEGEOIS : le mardi et le jeudi, de 8h30 à 11h45.
- **Service allocations chauffage** : mardi de 13h à 16h - mercredi de 13h à 16h - vendredi, de 8h30 à 11h45.

Retrouvez d'autres communications importantes du CPAS dans l'article « Les infos du CPAS ».

## Agence Locale pour l'Emploi (A.L.E.)

Besoin d'un coup de main ! Les personnes physiques et morales (associations, écoles...) peuvent faire effectuer certaines activités via l'ALE.  
**Inscription** : 7,45 € par an. **Prix du chèque ALE** : 6,45 € (= 1 heure de travail, assurance comprise).  
Possibilité de déductions fiscales de 30 %. Déplacements du travailleur à votre charge : 0,25 €/km.  
**Info-formation** : Infos sur toutes les formations de la province de Luxembourg.  
**Notre adresse** : rue de Beausaint, 19 (1<sup>er</sup> étage) à 6980 La Roche. **E-mail** : alelaroche524@yahoo.fr  
**Ouverture au public** : tous les mardis de 9h à 12h.  
**Renseignements et inscriptions** : BOURCY Richard, agent ONEM-ALE (0496/21.10.14).

**Conseil fiscal du mois**

**Taux réduit de TVA de 6% pour des travaux de rénovation effectués dans des logements privés : uniquement pour des logements d'au moins 10 ans à partir du 01/01/2016.**


La conditions d'ancienneté d'un logement pour l'application du taux réduit de TVA de 6% en matière de travaux de rénovation passe de 5 ans à 10 ans à partir du 01/01/2016.

Il y a une mesure transitoire : si vous effectuez des travaux dans un logement d'au moins 5 ans, le taux de 6% reste d'application si vous répondez aux deux conditions suivantes : vous avez fait la demande de permis d'urbanisme ou la déclaration urbanistique préalable au plus tard le 31/12/2015 et que les factures concernant ces travaux soient émises avant le 31/12/2017. Cela vaut également pour les contrats avec date certaine qui sont établis au plus tard le 31.12.2015.  
(Source : SPF Finances).

**Ce conseil fiscal vous est proposé par**

**Fiduciaire de l'Ourthe**  
comptabilité - fiscalité

Rue du Moulin, 3 - 6980 La Roche  
084/41.30.87 - 0497/30 33 69  
info@fiduciairedelourthe.be



## Les projets ADL :

### Un club d'entreprises sur les communes de La Roche et Houffalize !

Suite à une rencontre avec l'intercommunale IDELUX, l'ADL a décidé de mettre en place, en collaboration avec ce partenaire, un club d'entreprises.

Nous invitons d'ores et déjà les entrepreneurs intéressés à nous contacter et nous ne manquerons pas de vous tenir informés de la suite du programme.

### Devenir Quality Coach ?

L'ADL a suivi la formation Quality Coach du CGT et est désormais en cours d'obtention du label Qualité !

Cette action est menée dans le but d'aider les acteurs, qui le souhaiteraient, à monter leur dossier.

Bien sûr, nous ne souhaitons pas faire double emploi avec le GAL qui a déjà proposé ce label aux acteurs touristiques. Nous souhaitons, bien au contraire, élargir le cercle d'action et proposer ce processus de labellisation aux autres acteurs (commerces, restaurants,...).



### Commune du commerce équitable!

La Roche-en-Ardenne, en collaboration avec l'ADL et la ville de Houffalize, a décidé de rentrer dans l'adhésion au label « Ville du Commerce équitable ». Pour pouvoir mettre les différentes actions en place, nous sommes à la recherche de personnes intéressées par le sujet et qui pourraient consacrer quelques heures de leur temps à ce challenge.

### Horeca Days : Les restaurateurs fêtent le printemps avec leurs clients !

Organisé depuis 3 ans en partenariat avec la Province de Luxembourg, la FTLB, la Fédération Horeca Luxembourg et le soutien des ADL, cette action vise à valoriser et à promouvoir les établissements HORECA de la Province.

Le weekend du 19 et 20 mars prochain, les restaurateurs fêteront leurs clients en leur proposant une offre attractive (une réduction sur un menu, un dessert offert, une offre personnelle, ...etc.) mais aussi une tombola. En effet, tous les restaurants participants organiseront une tombola offrant ainsi à un client gagnant un bon d'une valeur de 50 € à valoir dans son établissement!

Nous vous invitons à vous rendre dans un restaurant participant lors du weekend du 19 et 20 mars pour fêter le printemps !!

#### Vous désirez en savoir plus ?

N'hésitez pas à jeter un œil sur leur page Facebook : adl Houffalize-La Roche-en-Ardenne ou sur leur site : [www.adl-hlr.be](http://www.adl-hlr.be)

#### Vous avez un projet et souhaitez les rencontrer ?

Sur rendez-vous au 061/28.00.65 ou à l'adresse mail : [info@adl-hlr.be](mailto:info@adl-hlr.be)

## Cours de mise à niveau permis de conduire camion

La MAISON BILLA organise des cours de mise à niveau du permis de conduire camion.

Adresse : Ronchamps 74 à Vecmont (Entrepôt Billa Gaz)

Les prochaines formations :  
 - 13/02/2016 : Que faire en cas d'accident ? Secourisme  
 - 09/04/2016 : Gestion du stress  
 - 23/04/2016 : Arrimage

**Informations et inscriptions** : Fourie sprl ou 084/41.15.14.

## Accueil Temps Libre (A.T.L.)

Les accueillantes extrascolaires et les animatrices prennent soin de vos enfants lors des accueils extrascolaires : **accueils avant et après les cours, mercredis récréatifs, journées pédagogiques.** Le service ATL est situé à l'administration communale, Place du Marché 1 à La Roche, au 2<sup>ème</sup> étage (bureau du secrétariat).

**Pour tous renseignements et inscriptions** : Isabelle LONCIN (coordinatrice ATL)

Tél : 0490/64.48.86 ou 084/22.05.50 - E-mail : [isabelle.loncin@la-roche-en-ardenne.be](mailto:isabelle.loncin@la-roche-en-ardenne.be)

## Mic-ados amo

Mic-Ados est un service d'aide et d'accompagnement aux jeunes de moins de 18 ans dans leur milieu de vie. Ecoute, soutien dans des démarches, recherche d'informations, ... voilà ce que peuvent trouver les jeunes chez Mic-Ados. Les parents peuvent également venir chercher un soutien pour l'éducation. Service gratuit, anonyme, indépendant et respectueux des conceptions de chacun.

**Renseignements** : Mic-Ados, 15 place du Bronze (2<sup>ème</sup> étage), 6980 La Roche. Tél : 084/31.19.31.

Permanence téléphonique le mercredi de 12h à 14h au 0494/25.53.08.

## L'Espace Jeunes

Tu as envie de rencontrer, te poser, rigoler, partager, créer, projeter, discuter, décompresser, jouer, proposer ... Rejoins-nous à l'Espace Jeunes ! L'espace est totalement gratuit et une navette de retour peut être organisée vers les villages de la commune !

Né d'un partenariat entre le Miroir Vagabond, l'asbl Mic-Ados et la Commune de La Roche, l'Espace jeunes accueille des jeunes de 14 à 20 ans, **tous les vendredis (hors congés scolaires) aux Grès de La Roche, rue Rompré à La Roche, de 18h30 à 21h.**

Au vu de la demande importante de plus jeunes, l'Espace est également ouvert de 17h à 18h30 pour les enfants de 9 à 13 ans.

Pour plus d'infos, n'hésitez pas à nous contacter ou à pousser la porte d'entrée dès ce vendredi.

**Renseignements** : Mic-Ados : Charlotte : 084/31.19.31. ou Miroir Vagabond : Delphine : 0499/05.17.40.

## Cyberespace

Le Cyberespace met à votre disposition 2 ordinateurs à l'Hôtel de Ville de La Roche.

Le tarif est le suivant : 0,50 €/h pour les moins de 18 ans et de 1 €/h pour les 18 ans et plus.

**Attention** : âge minimum : 12 ans.

**Horaires d'ouverture** : du lundi au vendredi, de 8h30 à 12h et de 13h à 17h.

Il vous suffit de réserver votre ordinateur auprès du Service Population (084/41.12.39).



## Manger local, c'est possible et très simple

Rendez-vous sur le site [www.litterroir.be](http://www.litterroir.be)

Ce nouveau projet « [www.litterroir.be](http://www.litterroir.be) » souhaite faciliter l'accès des familles et des professionnels de l'Horeca aux produits locaux, en rendant visible l'ensemble des producteurs des communes de Durbuy, Hotton, Manhay, Rendeux, La Roche, Marche, Nassogne, Rochefort.

Comment commander ? Je fais ma commande en ligne avant lundi soir sur [www.litterroir.be](http://www.litterroir.be)

Et la livraison ? Soit je retire mon panier le jeudi, entre 17h30 et 19h, à la salle paroissiale de Hotton, rue du Bâti, 9 (derrière l'église), soit je fais livrer mon panier le vendredi.

**Renseignements** : 086/21.98.54 ou [www.litterroir.be](http://www.litterroir.be)



## Certificat d'aptitude fédéral.



Dans les mois, les années à venir, la Zone de Secours Luxembourg recrutera des sapeurs-pompiers ambulanciers volontaires et professionnels.

Pour être dans les conditions et pouvoir répondre à cet appel, vous devez être en possession de votre Certificat d'Aptitude Fédéral.

Les examens pour l'obtention du C.A.F seront prochainement organisés en Province de Luxembourg et une période d'inscription est ouverte du 01/01/2016 au 31/03/2016.

Vous trouverez toutes les informations nécessaires sur le prospectus ci-joint et le formulaire d'inscription en ligne sur le site : [WWW.ZSLUX.BE](http://WWW.ZSLUX.BE)

**CERTIFICAT D'APTITUDE FEDERAL**

**TEST DE COMPETENCE**

**QUAND**  
16 avril 2016  
À partir de 10h00

**OÙ**  
Réfectoire du séminaire  
Rue en Picornue, 6 à 6600 BASTOGNE

**WWW.SECURITECIVILE.BE OU**  
**WWW.ZSLUX.NET**

**CLOTURE DES INSCRIPTIONS:**  
**31 MARS 2016 À 17H00.**

Centre provincial luxembourgeois de formation des membres des services de secours asbl

**INSCRIPTIONS :**  
Du 02/01/2016 au 31/03/2016.  
Les inscriptions se font uniquement par le biais d'un formulaire électronique à télécharger. Celui-ci sera disponible sur le site [www.zslux.net](http://www.zslux.net) le jour de l'ouverture des inscriptions. Il devra être renvoyé soit par courrier au secrétariat de l'École du feu, rue des Remparts, 45A à 6600 Bastogne ou par mail à [eflux@skynet.be](mailto:eflux@skynet.be).

**INFORMATIONS :**  
De plus amples informations concernant les épreuves d'aptitude peuvent être obtenues auprès du secrétariat de l'École du feu (061/24.08.30 ou [eflux@skynet.be](mailto:eflux@skynet.be)).

**HORAIRE :**  
Le test de compétence : Le samedi 16 avril 2016 (plusieurs fois sur la journée selon le nombre de candidats).  
Le test d'habileté : le samedi 21 mai 2016 et dimanche 22 mai 2016 (et w-k du 28 et 29 mai si bcp de candidats).  
Les tests physiques : en juin 2016 (en w-k et sur plusieurs jours selon le nombre de candidats).

## Repas de votre linge

Nous repassons votre linge à la nouvelle salle multi-services de Vecmont (possibilité de prendre votre linge à domicile et de vous le ramener). **Les 2 premières heures sont offertes à tous les nouveaux clients.**  
Coût : 9 €/h, soit un titre-service (coût réel après déduction fiscale : 6,30 €/h).

**Renseignements :** Françoise LOMBET : 0496/532.555. - Mail : [francois lombet@hotmail.com](mailto:francois lombet@hotmail.com)

## Salles communales

Centre sportif et culturel La Roche - C/O M. Philippe Poncelet	☎ 084/41.17.18 ou GSM : 0476/505.228
Salle Li Mahonette de Beausaint - C/O Mme Isabelle André	☎ 084/41.27.80 ou GSM : 0497/361.066
Salle du football de Bérismenil - C/O M. Ernest Bultot	☎ 084/44.42.86
Salle de l'ancienne école de Bérismenil - C/O Mme A-M Moussebois	☎ 084/44.43.89
Halle de Maboge - C/O M. Guy Christophe	☎ 084/31.59.22
Salle de Buisson - C/O M. Guy Toussaint	☎ 084/43.30.14 ou GSM : 0479/489.860
Salle de Hives - C/O M. Jean-Michel Bodelet	☎ 0497/273.309
Salle de Samrée - C/O M. Jean-Marie Prévot	☎ 084/44.40.54
Chalet du Ski à Samrée - C/O M. Francis Toussaint	☎ 0496/833.978
Salle de l'école d'Ortho - C/O Mme M-Ch. Denis	☎ 0477/328.168
Salle de Halleux - C/O Mme Anne-Marie Gérard - Jacoby	☎ 084/41.16.82
Salle «La Fête des Blés» de Warepage - C/O M. Michaël Englebert	☎ 084/21.30.73 ou GSM : 0497/190.520.
Salle « La Maison du Plateau » de Vecmont : - Président : M. Philippe Félix - Pour les réservations : Mme Danielle Collignon - Wathelet	☎ 0496/257.859 ☎ 084/41.21.85 ou GSM : 0495/672.758.

## Location de chapiteaux et aubettes

Les chapiteaux et les aubettes de la Commune peuvent être loués par les associations :

- chapiteau rectangulaires : 200 € ;
- chapiteau hexagonal : 200 € ;
- aubette : 20 €/pièce.
- chapiteau-tente : 250 €.

**Réservations :** HENET Clarence : 084/245.058.

(uniquement le matin, du lundi au vendredi).



## Epi'cintre

**Situation :** Rue Val du Bronze, 2 à La Roche.

**Heures d'ouverture :**

La boutique **ACCESSIBLE A TOUS** est ouverte le **mardi de 14 à 17h** et le **samedi de 9 à 12h**. Vous y trouverez, à prix démocratique, bibelots, vaisselle, petit électro, linge, lingerie, chaussures, vêtements, jouets, sacs, mercerie. Vous pouvez déposer vos dons à la boutique aux heures d'ouverture.

**Renseignements :** Solange BASTOGNE : 0479/85.46.62.

## Le Pavillon des P'tits Soleils

Service d'Accueillantes conventionnées, reconnu et subsidié par l'ONE, pour les enfants de 0 à 3 ans. Participation financière proportionnelle aux revenus (barème ONE)

- Au centre de La Roche : Co Accueil «Le Pavillon des P'tits Soleils» (Georges Nathalie et Lemaire Charline)
- A Bérismenil : Accueillante à domicile (Bastin Julie).

**Rens. et inscriptions :** asbl P'tits Soleils - Courtil, 128 à 6670 Gouvy - **080/64.38.14** (permanence tous les matins de 9h à 12h sauf les vendredis des congés scolaires)

## Problème de coupure d'eau, panne d'électricité...

- En cas de coupure d'eau : contactez la S.W.D.E. au 087/87.87.87.
- En cas de panne d'électricité : contactez le 078/78.78.00.
- En cas d'odeur de gaz ou de fuite de gaz : contactez le 0800/87.087.

**MENUISERIE ET TOITURES**

**PAUL GILLES**

MABOGE

Rue de Chession 37

☎ **084/411 076**

**0495/167 702**

- Châssis bois et PVC
- Parquets
- Cloisons et plafonds
- Portes coupe feu

**Nicolas JORIS**

- Tous travaux de terrassement
- Aménagements
- Empierrement
- Egouttage
- Stations d'épuration agréées
- Vente tous produits de carrière

78, Samrée - 6982 LA ROCHE

GSM : 0494/23 99 22

Fax : 084/44 45 08

*L'immobilier en toute confiance !*

**GESTION IMMOBILIER SYNDIC**

**BIO CITY**

IPI 502011

Rue Grande 127 i bte 1  
6971 CHAMPLON

T. 084/ 41 12 01  
0475/ 61 53 80

[info@biocity.be](mailto:info@biocity.be)

[www.biocity.be](http://www.biocity.be)



**Le Restaurant l'Apéro**  
vous présente le menu du mois  
de février et des amoureux.

*Le carpaccio de bœuf  
ou  
Le feuilleté de champignons  
crème et jambon*

*La brochette de bœuf sauce au choix  
ou  
La brochette de scampis*

*Mousse légère de yaourt aux framboises*

**Bonne fête à tous les amoureux!**

**Miam Miam... Essayez-le... Ça vaut la peine!** 25 €

Restaurant L'Apéro - 5, rue Clérue - 6980 La Roche-en-Ardenne  
084/41 18 31 - 0495/48 08 88 (Réservations souhaitées)



**VIDE MAISON**

Vous vendez votre bien... et la maison est envahie de toutes sortes d'objets. Notre société vous propose :

- de vider l'immeuble entièrement;
- éventuellement de procéder au rafraîchissement du bien ou d'une partie de celui-ci afin de le présenter sous son meilleur aspect;
- d'évacuer tout objet pouvant le dévaloriser (gravas, reste de maçonnerie...);
- nettoyage des abords avec évacuation des déchets verts (à la demande un contrat d'entretien à long terme peut être envisagé).

**PARCS & JARDINS**

Il sera établi un devis contractuel = pas de surprise ; un tel travail pour un tel montant.

**YVES 0475 / 25 73 55** TVA= be 0439 935 877




**CERTIFICATION P.E.B.**

La Performance Energétique de votre Bâtiment est obligatoire depuis le 1<sup>er</sup> juin 2011; lors de la vente ou la location de votre maison, appartement, villa ou/et même lors de location temporaire de gîte de vacances ....

**Yves MOREAU**

Technicien supérieur en expertise et en gestion immobilière  
**Ortho, 12 à 6983 La Roche-en-Ardenne**  
**0475/25.73.55.** Prix : appartement : 195 € - maison : 249 €  
**AARsrl@skynet.be**




## La Bambinerie

La Bambinerie accueille tous les enfants de 0 à 6 ans, de 7 à 18h30, du lundi au vendredi, sauf jours fériés (également TOUT L'ÉTÉ). Psychomotricité, créativité, espace vert, ...  
Parking aisé face au hall des sports de l'Athénée. Agréée par l'O.N.E. Déduction fiscale possible.  
**Renseignements** : Rue des Evêts, 2 - 6980 LA ROCHE - 084/41.25.40.

## Besoin de co-voiturer ou de vous déplacer ?

Le site [www.damier.be](http://www.damier.be) vous offre toutes les possibilités de mobilité au sein de la Province.

## Accueil Assistance

« Accueil Assistance » est un service professionnel de garde d'enfants malades à domicile. Vous partez travailler l'esprit tranquille et votre enfant se trouve entre de très bonnes mains.  
**Renseignements** : 063/24.24.40. ou [www.promemploi.be](http://www.promemploi.be)

## L'équipe « Visiteurs de Malades »

Vous êtes malade, âgé(e) ou seul(e), vous désirez une visite chez vous ? L'équipe « Visiteurs de Malades » vous offre une présence discrète et régulière et/ou un accompagnement spirituel si vous le désirez.  
**Rens.** : F. Batteux (084/41.18.27) - M. Veugelen (084/75.11.70) - Abbé R. Maldaque (0497/03.22.22).

## Discobus

Le discobus de la Médiathèque vous attend tous les mercredis, de 14h30 à 15h30, sur le parking du Quai de l'Ourthe. **Renseignements** : 061/22.43.20, le mardi de 10h00 à 16h00.

## Bibliothèque

La bibliothèque de La Roche, située rue Corumont, 6B, vous propose des romans, des polars, des BD ... pour une location par quinzaine de 0,30 €, 0,50 € ou 1 € (nouveau!).  
**Horaires d'ouverture** : Mercredi de 14h à 16h - Samedi et dimanche de 10h à 12h.

## Centre de documentation de l'Ourthe moyenne

Il rassemble et met à votre disposition un grand nombre de documents anciens et contemporains relatifs à la vallée de l'Ourthe. Ouvert le jeudi de 14h30 à 18h30, le 1<sup>er</sup> samedi du mois de 10h à 13h.  
**Adresse** : Moulin de Bardonez, 2 à 6987 Rendeux. **Rens.** : 084/37.86.41. - Fax : 084/47.71.34.  
**Site** : [www.ourthe-documentation.be](http://www.ourthe-documentation.be) - mail : [noelle.willem@belgacom.net](mailto:noelle.willem@belgacom.net)

## Proxibus

Pour connaître les horaires de passage, les circuits, les tarifs, ... vous pouvez utilement consulter le site de l'Administration communale ([www.laroche.be](http://www.laroche.be)) à la rubrique « transports - Proxibus » ou prendre contact téléphoniquement avec Jean-François MILICHE (0499/23.77.91).

## Gardes vétérinaires

Le vétérinaire Philippe PAULUIS, rue de Beausaint 23A à La Roche, signale qu'il effectue une garde de week-end. Ses prochaines gardes auront lieu : - le samedi 6 février dès 15h et le dimanche 7 février.  
- le samedi 20 février dès 15h et le dimanche 21 février.

**Renseignements** : 084/41.22.05 ou 0496/72.18.67.

Bières Spéciales • Restauration de qualité • Ambiance sympa

**Café LE CENTRAL**

Fermé le lundi  
sauf fériés et vacances

4, rue du Purnalet • 6980 LA ROCHE-EN-ARDENNE • Tél. 084/46.82.82 • Fax 084/73.00.14 • [www.lecentral-laroche.be](http://www.lecentral-laroche.be)

## Différentes réalisations du Service Travaux de l'Administration Communale de La Roche.

### Mise en couleurs de la Chapelle Saint Lambert à Bérismenil



### Réparation de la tête d'aqueduc sur la route du fond vers Mierchamps



### Retraçage des limites de terrains de sport dans le complexe sportif des Evêts



### Mise en place de signalisations à Maboge et à Buisson



### Aménagement d'une fontaine sur la Place Chanteraine à La Roche



### Débroussaillage mécanique et manuel à Ortho et taille mécanique de branches à Halleux



### Brossage sur les parkings de la piscine à La Roche



Pour tout renseignement n'hésitez pas à contacter  
Monsieur Stéphane TRIBOLET au 0495/18.37.36.

Stéphane TRIBOLET, Chef des Travaux

Charles RACOT, Premier Echevin.

# LES INFORMATIONS DU CPAS

## 1) Information relative aux allocations de chauffage pour l'année 2016 :

L'intervention du Fonds Social Mazout est toujours prévue pour l'année 2016. Nous vous rappelons les différentes conditions et modalités relatives à ce Fonds.

**Pour bénéficier de l'allocation de chauffage, il faut appartenir à l'une des trois catégories suivantes :**

- **1<sup>ère</sup> catégorie :** bénéficiaires du régime préférentiel auprès de la mutuelle (BIM).
- **2<sup>ème</sup> catégorie :** personnes à bas revenus. Cela signifie que le ménage du demandeur dispose de revenus annuels bruts imposables inférieurs à 17.303,80 € majorés de 3.203,40 € par personne à charge. Pour être considéré comme personne à charge, il ne faut pas disposer de revenus nets annuels supérieurs à 3.120 €.
- **3<sup>ème</sup> catégorie :** les personnes surendettées pour lesquelles :
  - une décision d'admissibilité a été prononcée à leur égard dans le cadre d'une procédure de règlement collectif de dettes.
  - une procédure de médiation conformément à la loi relative au crédit à la consommation, est en cours à leur égard.

### Types de combustibles retenus :

- le gasoil de chauffage (mazout)
- le propane en vrac (gaz) : le gaz en bonbonne n'ouvre donc pas le droit à une allocation de chauffage
- le pétrole lampant (en vrac ou à la pompe).

### Montant de l'allocation :

Le montant de l'allocation de chauffage s'élève actuellement à 0,14 euros par litre de combustible. Le nombre de litres par année civile est plafonné à 1500 litres, ce qui équivaut à un montant annuel maximum de 210 euros.

### Formalités relatives à la demande :

**La demande d'allocation de chauffage doit être introduite auprès du service social du CPAS (permanences actuelles : mardi et mercredi, de 13h à 16h et vendredi, de 8h30 à 11h45).**

**Attention : l'horaire des permanences pourrait être modifié prochainement. Un avis sera inséré dans un prochain bulletin communal.**

Le demandeur doit être muni de sa carte d'identité et de la facture relative à la livraison (ou du ticket d'achat pour le pétrole lampant).

Les personnes appartenant à la catégorie 2 doivent également fournir le dernier avertissement-extrait de rôle de l'impôt des personnes physiques, ainsi que les récentes fiches de salaire ou extraits de compte relatifs au salaire ou autres revenus.

Les personnes appartenant à la catégorie 3 doivent également fournir une attestation émanant du médiateur de dettes (dossiers de règlement collectif de dettes ou médiation non judiciaire).

Pour les personnes qui ne peuvent se déplacer, les demandes par écrit sont valables, à condition de joindre les différents justificatifs (copie carte d'identité, copie facture, etc.). Lorsque cela est nécessaire, le service social peut éventuellement se rendre à domicile.

### Délai d'introduction des demandes :

La demande doit être introduite dans un **délai de 60 jours à partir de la date de livraison.**

Guy BASTIN  
Responsable du service social

## 2) Les news du Home Jamotte :

- **Concert de Noël des élèves de l'école fondamentale Saint-Joseph accompagnés de leurs institutrices pour nos aînés le 18 décembre 2015**



- **La Saint-Sylvestre des résidents avec le personnel de nuit**



- **Le goûter des rois le 06/01/16.**



Warepage, 50A  
6983 LA ROCHE  
Tél. 084/31 59 93  
GSM 0479 72 86 53

ouvert du mercredi  
au samedi

Coiffure dames, hommes, enfants



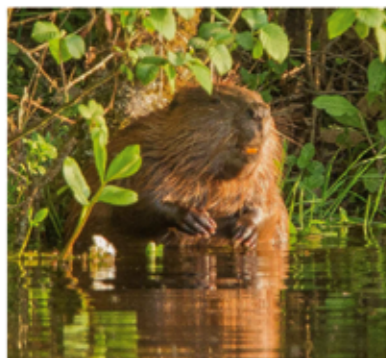
LAMBEAUX Julien  
0479 348 346  
Petit-Halleux, 10  
6986 Halleux

TOITURE-CHARPENTE-ZINGUERIE  
MENUISERIE-ISOLATION-MAISON OSSATURE BOIS  
CONSTRUCTION CAR PORT ET ABRI DE JARDIN  
POSE TERRASSE PVC ET BOIS  
RENOVATION ET TRANSFORMATION



La régionale Natagora Ardenne Orientale organise, en partenariat avec le Parc naturel des deux Ourthes (PNDO) et le Contrat Rivière Ourthe (CRO) une

### Conférence-débat : Vivre en harmonie avec le castor



**Date** : le mercredi 24 février 2016 à 20h00

**Lieu** : à HOUTOPIA, Place de l'Eglise 17 à Houffalize

**Conférenciers** :

Michel FAUTSCH et Benoît MANET (à confirmer) du S.P.W.

**Modérateur** : Pierre PIROTTE du CRO

**PAF** : 2 pour les membres Natagora, 5 pour les non-membres.

**Contact** : Harry Mardulyn

(0475/412.369 – [harry.mardulyn@natagora.be](mailto:harry.mardulyn@natagora.be))

## Sacs Poubelle - Distribution 2016

Le calendrier de la distribution se présente comme suit :

DATE	LIEU	HORAIRE
Samedi 27 février	Salle du C.P.A.S. La Roche	De 10 h 00 à 12 h 00
Samedi 27 février	Ecole d'Ortho	De 13 h 30 à 15 h 00
Lundi 29 février	Salle de Halleux	De 17 h 30 à 18 h 30
Mardi 01 mars	Salle de Beausaint	De 17 h 00 à 18 h 00
Mercredi 02 mars	Salle de Hives	De 17 h 30 à 18 h 30
Jeudi 03 mars	Salle de Samrée	De 17 h 00 à 18 h 30



Dès le 29 février 2016, il ne sera plus possible de se procurer les sacs non retirés lors de la distribution 2015.

Les sacs sont également disponibles auprès du service « Population » à partir du lundi 7 mars.

Comme en 2015, il vous sera possible, lors de l'enlèvement de votre quota de sacs, d'échanger un rouleau de sacs FR 60L contre un chèque de 20 ou un rouleau de sacs FR 30L contre un chèque de 15.

Nous nous tenons à votre disposition pour tout complément d'information au 084/41.12.39 (Roland GILLET – Myriam THIRY).

## Coiffure Isabelle

SPECIALITES : COUPES HOMMES & DAMES



25, Place du Bronze  
6980 LA ROCHE-EN-ARDENNE

☎ 084/41 23 55

## ERIC MATHIAS

MENUISERIE

Portes - escaliers - parquets -  
Châssis bois, pvc, alu...

EBENISTERIE

Cuisines équipées - mobiliers -  
Placards - dressing - sculpture...

HIVES 44B 6984 LA ROCHE

TEL . 084/412724 FAX . 084/368182

[e.mathias@yucom.be](mailto:e.mathias@yucom.be)

## Yves Dewalque



Chauffage  
Sanitaire  
Poêlerie  
Ventilation  
Mazout - Gaz  
Bois pellet  
Solaire

Quai de l'Ourthe, 17 - 6980 LA ROCHE  
Tél. 084.41.13.50 - Fax 084.37.93.60

D.ADAM



TOTAL

NISRAMONT LA ROCHE

Besoin de mazout ?

☎ 084/43 34 98

## Restaurant La Claire Fontaine



### Menu Saint-Valentin

à 49 euros

La ballotine de lapin fermier et ses notes d'homard breton

Gelée de pomme verte et betterave rouge

CS

Le dos de skrei

Bouillon clair de langoustine et légumes croquants

CS

Le sorbet au citron et limoncello

CS

Le magret de canard de Floumont en deux cuissons

Déglacé au vinaigre balsamique et abricot

Méli-mélo de fruits de saison

CS

Les douceurs des amoureux

Soirée tout en musique le samedi 13 février.

Le samedi et le dimanche de la St Valentin, nous vous offrons une

coupe de Crémant

[www.clairefontaine.be](http://www.clairefontaine.be) // Tél. 084/41 24 70  
Rue vecpré, 64 à 6980 La Roche



### Menu de la St Valentin

à 26 euros

L'assiette de saumon fumé

La fondue des amoureux

(Tomate/basilic - crémant - oignons/lardons -  
champignon - classique)

avec des pommes terre en chemise et salades mêlée

Le duo de desserts

Le Quai Son est ouvert  
les vendredis, samedis et dimanches  
et durant les vacances scolaires

[www.lequaison.be](http://www.lequaison.be) // Tél : 084 / 75 22 80  
La Roche - Centre - Au bord de l'Ourthe





Wellness L'Alu  
Bien-être & Esthétique

Soin duo  
Soin visage pureté/éclat  
Massage dos à la bougie  
Cadeau bien-être  
95 € pp

Samrée 84,6982 Samrée-Tél.0498/22.40.64-mail.lalu@skynet.be

facebook



## Médecins

<b>Dr DUQUENNE*</b> Quai de l'Ourthe, 3 084/46.62.40 0494/48.24.80	<b>Dr LEGNIERE Dr ZACHELLO</b> Cabinet médical * Rue de Harzé, 3 084/41.24.31	<b>Dr MINSIER</b> Rue du Nulay, 3 084/41.11.06 0495/18.37.35	<b>Dr PETIT Dr STUMPER</b> Rue Rompré, 8 La Roche 084/41.21.00
---	--	---	---

\* **Reçoit également ses patients dans le cabinet du Docteur DUQUENNE :**

Madame Régine BRISBOIS, psychothérapeute pour adultes et enfants, du lundi au vendredi sur RDV (0472/58.10.92).

\* **Reçoivent également leurs patients dans le cabinet médical du Docteur LEGNIERE :**

- Madame Stéphanie LEONARD, psychologue-thérapeute indépendante, le mercredi après-midi (0494/05.47.17 ou leonardsteph@outlook.com).
- Mademoiselle Marjorie VAN LOO, neuropsychologue (bilans cognitifs), le mercredi après-midi (0496/14.42.66 ou vanloomarjorie@gmail.com).

## GARDES

➤ **Pour la semaine :**

La garde de semaine reste organisée par les différents médecins de notre commune. Pour les appels urgents, **dès 18h**, du lundi au jeudi, vous pouvez former le **numéro unique 1733** qui vous transférera vers le médecin de garde de La Roche ou vers le service d'urgence si la situation le nécessite.

➤ **Pour les week-ends (du vendredi 19h au lundi 8h) et jours fériés :**

Les gardes sont assurées par les médecins généralistes de la région dans un POSTE MEDICAL DE GARDE.

Il vous suffit de prendre contact avec le n° **1733** et un rendez-vous vous sera donné au poste de garde le plus proche (ou selon votre choix), c'est-à-dire :

- au PMG de Bastogne (Chaussée d'Houffalize, 1 bis à 6600 Bastogne - A côté de l'hôpital)
- au PMG de Marche (Avenue de France, 6 à Marche - Le long du boulevard urbain, dans l'ancien bâtiment des Mutualités chrétiennes).

Une visite du médecin de garde à votre domicile restera possible selon la situation ou bien le transport par un chauffeur qui vous mènera au poste de garde et vous ramènera chez vous en passant par la pharmacie de garde. Il est également possible de prendre rendez-vous pour le jour-même sur le site [www.1733.be](http://www.1733.be)

La pharmacie de garde la plus proche du poste médical de garde vous sera renseignée.



Depuis plus de **20 ans**  
Nous vous conseillons pour  
le choix de vos :



## Promotions

Toute l'année en magasin

ET N'OUBLIEZ PAS,  
NOUS CONTROLONS TOUJOURS VOTRE VUE  
GRATUITEMENT

Rue Châmont n°28 à La Roche-en-Ardenne - Tél : 084.41.22.03.



*La voie de l'équilibre entre le corps et l'esprit.*

*En consultation individuelle au cabinet par différentes techniques bien-être pour :*

*Retrouver calme et sérénité, calmer les douleurs, l'insomnie, lâcher prise, retrouver de l'énergie, gérer le stress, un moment pour se poser et déposer...*

*Au prix de 60 € la consultation.*

*Mais c'est aussi des ateliers bien-être en petit groupe le lundi de 19h30 à 21h, le mardi de 10h à 11h30, ou le jeudi de 17h30 à 19h. au prix de 8€ la séance, 70€ l'abonnement de 10 séances. Réservation obligatoire.*

*Egalement, possibilité de massage à domicile sur rendez-vous : Réflexologie plantaire, massage de la personne âgée ou malade, ... 45€/h*

*Je reste également disponible pour les soins infirmiers à domicile ou au cabinet sur rendez-vous.*



**Nuttens Caroline**

*Infirmière, massothérapeute et conseillère bien-être.*

**0496/74 4171**

4A, Rue de cielle 6980 La Roche en Ardenne

**Le traitement anti-cellulite de référence**  
Remodeler son corps - Supprimer la cellulite - Atténuer les cicatrices - Eviter les douleurs post sportives - Augmenter la récupération après l'effort

**Endermologie et LPG, votre source de bien-être**

Séance d'information gratuite sur demande

Dans les cabinets de :

**Marc Paulus**  
Kinésithérapeute

**Delphine Dieudonné**  
Kinésithérapeute et endermologue

**GSM : 0478 38 84 83**

**Herlinval 084 43 30 50**  
Herlinval 91 - 6983 Ortho

**Tenneville 084 45 51 79**  
Rte de la Barrière 9A - 6970 Tenneville

[www.endermo-ardennes.com](http://www.endermo-ardennes.com)

Relaxant  
Apaisant  
Anti-stress



## Votre centre « Envie d'Être »

Le plaisir et la beauté



Voici le moment de prendre une pause.

Envie de relaxation et de bien être ?  
Alors n'attendez plus !

Nous avons la solution avec nos promotions massages :

Massage relaxant décolleté, visage et cuir chevelu	15'	12€	45€
Massage drainage des jambes	20'	17€	20€
Massage corps relaxant aux huiles essentielles chauffées	60'	45€	50€
Massage dos aux pierres chaudes	30'	20€	25€
Massage corps complet aux pierres chaudes	60'	55€	60€

### Horaires d'ouverture :

Mardi et jeudi 09h-21h  
Mercredi et vendredi 09h-18h  
Samedi 09h-14h

### Virginie Bourivain

Rue de la Gare, 1  
6980 La Roche-en-Ardenne  
Tél : 084/41.19.04



**C'est au Poil**  
salon de  
toilette

**Emilie Josse**

0477 71 26 63  
Rue du Château 5  
6971 Champlon  
www.c-au-poil.be

## Pharmacies



**Pharmacie DEFOY (084/41.11.58)**  
Place du Marché, 6 – 6980 La Roche  
Heures d'ouverture :  
Du lundi au samedi : 9h-12h30 et 14h-18h30

**Pharmacie EPC (084/41.11.81)**  
Rue de l'Eglise, 12 – 6980 La Roche  
Heures d'ouverture :  
Du lundi au samedi de 8h30 à 18h30  
sans interruption

### GARDES

#### ➤ Pour la semaine (de 18h30 jusqu'au lendemain 8h30 - du lundi au jeudi) :

- Du lundi 1<sup>er</sup> au jeudi 4 février inclus : pharmacie DEFOY
- Du lundi 8 au jeudi 11 février inclus : pharmacie EPC
- Du lundi 15 au jeudi 18 février inclus : pharmacie DEFOY
- Du lundi 22 au jeudi 25 février inclus : pharmacie EPC
- Du lundi 29 février au jeudi 3 mars inclus : pharmacie DEFOY

#### ➤ Pour les week-ends (du vendredi 18h30 au lundi 8h30) et jours fériés :

Les pharmacies de La Roche font partie du rôle de garde de la région de Marche.

Pour connaître la pharmacie de garde la plus proche, 3 possibilités s'offrent à vous :

- téléphoner au 0903/99.000 [1,50 €/min] ou consulter le site [www.pharmacie.be](http://www.pharmacie.be) ;
- vous rendre à votre pharmacie habituelle où un affichage en façade vous renseignera.

## Collectes de sang – Croix-Rouge

Les prochaines collectes de sang organisées par la Croix-Rouge sur notre commune auront lieu

à la salle du CPAS, rue de Beausaint, 2 à La Roche : - le jeudi 28 avril de 15h à 19h30 ;

- le vendredi 29 avril de 15h30 à 19h.

Renseignements : 084/36.66.16.

## Aide et soins à domicile – Croix jaune et blanche

Renseignements : 084/32.03.10. (24 h/24, 7 jours/7).

## O.N.E.

**Personne responsable :** Nathalie THEATRE (084/45.60.36 les lundis de 19h à 20h et les mercredis de 12h à 13h ou 0499/57.26.38). **Visites sur rendez-vous !**

Le car de l'ONE circule sur la commune le 2<sup>ème</sup> lundi du mois selon l'horaire suivant :

9h00 : Halleux (église)	9h30 : Ronchampay	10h30 : Ortho (Sofagri)	11h30 : Buisson (église)
12h30 : Samrée	13h30 : Bérismenil (église)	14h15 : Villez	15h00 : La Roche (piscine)

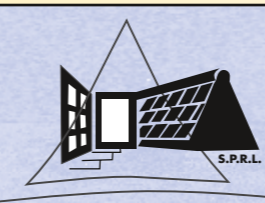
## Besoin d'un infirmier indépendant à domicile ?

Contactez :

Anaïs BOULANGE : 0496/42.85.06	OU	Laurence GATEZ : 0496/17.77.38
Caroline NUTTENS : 0496/74.41.71	OU	Amélie LUCAS : 0474/44.72.98
Alice DAVIN : 0474/71.05.35		

Malgré la disparition tragique de notre ami et collègue Bruno Minsier, Anaïs Boulange et Laurence Gatez poursuivront leur activité d'infirmière à domicile.

Profondément touchées par les marques de sympathie que vous nous avez témoignées, nous vous adressons nos très sincères remerciements. Anaïs et Laurence.



MENUISERIE-TOITURE

**SIBRET - LESUISSE**

LESUISSE Vincent • Ronchampay, 23A • GSM: 0475/87 93 89  
Tél.: 084/22 32 97 • Fax: 084/22 32 98

**LIQUIDATION TOTALE**  
**PARFUMERIE LES ALIZES**  
**084 411018**

**PARFUMS - BIJOUX**

**DE -40% A -50%**

**LA ROCHE-EN-ARDENNE**  
**Rue de l'Eglise, 10**



*Belle St Valentin*

Tentez une nouvelle expérience :

Un démaquillant en 2 produits sur base d'une huile ultra fine et d'un neutralisant qui enlève toutes traces grasses tout en respectant votre type de peau! Son aspect vous étonnera tant son utilisation est agréable et surprenante...

Vous ne pourrez plus vous en passer...

Coffret nettoyant contenant les deux produits pour seulement 37 €

Si vous cherchez une idée cadeau, il y a toujours les massages bien-être, les produits de beauté pour femmes et le coffret « spécial hommes » ainsi que les bons cadeaux qui font toujours plaisir à l'occasion de la St Valentin!

*Mon Privilege*

*Institut de Beauté*  
 0495/175.775

*Mon Privilege*



Retrouvez moi sur facebook



### Broderie

Nous nous rencontrons à l'école communale de Vecmont tous les 15 jours (le lundi).  
 Pour nous rejoindre, il suffit de prendre contact avec Françoise BATTEUX au 084/41.18.27.

### Chorale « Larochante »

Envie de chanter ? Venez donc nous rejoindre pour un essai lors de l'une de nos répétitions. N'ayez aucune crainte, nous sommes des amateurs ; notre plaisir est de chanter ensemble, tous les lundis, sous la direction de notre sympathique et compétente directrice de chorale, Bernadetta ARTYM.  
**Renseignements** : 084/43.32.20 ou 084/41.14.44 ou auprès d'un des choristes.

### Chorale de variété/chanson française

Venez chanter avec nous tous les deuxièmes mercredis du mois à 19h30 - salle de classe de Pierre SCHEVERS à l'Athénée Royal à La Roche - et découvrir ou redécouvrir la variété française d'hier et d'aujourd'hui, dans la détente et la bonne humeur. **Appel est vivement lancé aux voix masculines !**  
**Renseignements** : auprès de Berthe CABAY : 084/41.12.50 ou Véronique ANNET : 084/43.31.56.

### Ateliers d'impro

Chaque mardi à l'ancienne école de Hives. Essai gratuit (inscription obligatoire).

- > Enfants (de 7 à 14 ans) : les mardis de 18h30 à 19h30.
- > Ados et adultes (à partir de 14 ans) : les mardis de 20h à 23h.

**Renseignements** : Nicolas DALAIDENNE : 0497/06.12.03.

### Dialogue philosophique à Vecmont

Une rencontre par quinzaine, le lundi de 19h30 à 21h30 pour un dialogue qui prend soin de notre goût de vivre... Douze dialogues au départ d'une question choisie ensemble au début de chaque rencontre. Pour les agendas, voici concrètement les dates à colorer ! **1-15-29 février, 14-28 mars.**

Il est souhaitable de s'inscrire pour faciliter l'organisation. Bienvenue à chacune et chacun!

**Renseignements et inscriptions** : soit par téléphone: 0499/355.583, soit par courriel : [hb@scarlet.be](mailto:hb@scarlet.be)  
 soit par courrier : Hubert Batteux, Vecmont, 2, 6980 La Roche

Chauffage - Sanitaire

*Pascal Hardy*

Herlinval, 89A - 6983 ORTHO  
 Tél.: 084/43 34 44 - Fax: 084/43 35 47

**PIERRE LESUISSE**

DÉMOLITION  
 TERRASSEMENT  
 AMÉNAGEMENT  
 ÉGOUTTAGE  
 ...



Rue du Flochai 10 A  
 6980 Beausaint

[pierresuisse@skynet.be](mailto:pierresuisse@skynet.be)  
 +32 (0)495 30 93 85

TVA BE 0691.456.976  
[www.lesuissepierre.be](http://www.lesuissepierre.be)

Votre salon COIFFURE SARAH LAFALIZE fait peau neuve en ce début d'année 2016 !

Des nouveautés et des promos sont annoncées pour cette nouvelle année !!

Prenez dès à présent note de l'horaire :  
Ouvert sur rendez-vous le mardi, jeudi et vendredi de 13h30 à 17h30  
Le mercredi de 9h à 18h et le samedi de 8h à 17h.

Soyez attentifs, UNE NOCTURNE sera organisée chaque mois !  
Plus d'infos sur le facebook du salon : Coiffure Sarah Lafalize

COIFFURE  
Sarah Lafalize

Coiffure S. Lafalize 0477/94 88 17



## Football

**R.O.C. ROCHOIS :** Renseignements : REINERS Daniel : 084/41.16.54.

**Remerciements :** Le ROC Rochois remercie bien sincèrement Mme Dominique BISSEN (Friterie « L'Escale ») pour les ballons de match offerts. Ce sponsor vous est chaleureusement recommandé.

**ROYAL ORTHO SPORT :** Rens. : BRANDELEER J.-M. : 084/43.35.09 ou 0498/38.63.91.

**U.S. VECMONT :** Renseignements : FORGEUR Victor : 084/41.18.88.

21/02 - 10h00 : USV - Compogne (Res)

21/02 - 15h00 : USV - Manhay (P3)

**R.U.S. BERISMENIL :** Renseignements : PREVOT Jean-Marie : 0496/255.126.

## Volley-ball (VC Rochois)

Samedi 20 février : > P2 dames : LA ROCHE - BOUILLON : réserve (16h) - première (17h15)

Samedi 27 février : > P3 dames : LA ROCHE - ATHENA : réserve (12h45) - première (14h00)

> P1 dames : LA ROCHE - ATHENA : réserve (16h) - première (17h15)

> P2 dames : LA ROCHE - STABULOIS : réserve (19h15) - première (20h30)

**Remerciements :** Le VC Rochois tient à remercier ses généreux sponsors pour ce mois de février. Il s'agit de « Coiffure Sophie », la SA. SOROGÉ, la fiduciaire Body Van Geen et « Le Fromageur ». Nous vous les recommandons !

**Renseignements :** VINCENT Jean : 084/41.27.42. (après 18h)

## Mini foot (Squadra Mezzo)

**Renseignements :** Nicolas CAPRASSE : 0495/48.08.57.

## Ping-pong

A la salle "Li Mahonette" à Beausaint. **Rens. :** Richard SPRUNG : 084/41.20.14 ou 0495/45.21.87.

## Badminton

Un sport pour tous ... hommes, dames, jeunes, jeunes ! (vraiment pour tous quoi !)  
Venez chaque samedi matin de 9h45 à 12h au hall omnisport de l'Athénée de La Roche mais aussi le mardi de 17h45 à 19h30 (attention heure modifiée !). Les volants sont fournis et quelques raquettes sont disponibles.  
**Rens. :** JANTY R. (084/41.18.03), LARUE L. (0492/93.19.17), VANDEN BORRE R. (084/47.73.70)

## Atelier de danses folk

Danses de groupe et danses de couple, pour ados et adultes, seul ou en couple, pour apprendre dans la bonne humeur Polka, Andro de Bretagne, Valse, Scottisch, Bourrée du Berry, Circassien, Gigue, Aredje de Wallonie...  
Chaque lundi de 20h à 21h30 à Nadrin. **Renseignements :** Luc Larue (0492/93.19.17 ou 084/41.24.03).



**SOUDO-TECH**

TOUS TRAVAUX DE SOUDAGE SUR :  
ACIER - ALUMINIUM - MAGNESIUM -  
INOX - ALIMENTAIRE/NON ALIMENTAIRE -  
CUIVRE - FONTE - TITANE  
Réalisation pièce unique ou série  
Ferrerie de Bâtiment - Travail sur site

LOUIS DAVID  
ORTHO 18 - 6983 LA ROCHE - 084/43.35.16 - 0473/84.77.87



**Electricité générale  
et industrielle**

- Nouvelle installation
- Modification, remise en conformité
- Dépannage, motorisation
- Eclairage extérieur (jardin, parking,...)
- Placement de câble en souterrain de grosse section

**Carottage  
de Ø 37 mm à 152 mm**

Vecmont, 3a - 6980 LA ROCHE-EN-ARDENE - gunsgeoffroy@hotmail.com  
**GSM : 0477/34.60.57** Tél : 084/45.70.03

**Voyages PONCELET**

E-mail : info@voyages-poncelet.be

**TENNEVILLE**  
Rte de Bastogne 11  
Tél. 084 45 61 00

**ORTHO**  
Warempage 10  
Tél. 084 43 32 86  
ou 084 43 30 55

**SNEY ON ICE  
13 février 2016**  
avec la Reine des Neiges  
Place en 1ère catégorie  
Lecteur: Sh de La Roche

www.voyages-poncelet.be

## Les Joyeuses Guibolles

Nouvelle session pour débutants. 1<sup>er</sup> RDV fixé au lundi 7 mars à 19h.

Viens avec nous et tu pourras compléter ton programme « Je Cours Pour Ma Forme » ou rejoins-nous simplement pour le plaisir de courir en groupe ! Voici notre programme :



Course à pied	RV parking rue des Tanneries à La Roche	
Débutants (Philippe)	Lundi 19h00	Mercredi 19h00
Réguliers (Berthy)	Dimanche 10h00	Mardi 19h30
Confirmés (Francis)	Lundi 19h00	Jeudi 19h00

**Renseignements** : Patrick LARUE : 0473/46.85.91.

## Club de kayak

Royal Brussels Kayak Club - Quartier Lohan, 9 - **Renseignements** : Rémi Bilger : 0475/ 90 64 25

## Cyclisme

Le Haussire Vélo Club vous accueille les dimanches matin à 9h00 précises Place du Bronze, retour vers midi. Les sorties sur ROUTE (+75km) reprennent le week-end suivant le Carnaval Rochois et ce jusqu'à mi-octobre. L'hiver est plutôt consacré au VTT (+35km).

Il s'agit de randonnées conviviales à allure modérée, en aucun cas de compétition.

**Renseignements** : Rudy LENGLER : 0474/45.20.74 ou haussireveloclub@gmail.com

## Ecole de plongée de La Roche

Commencez les cours en hiver et plongez pendant les prochaines vacances.

Dès le 10 février, venez nous retrouver tous les mercredis à 20 heures à la piscine de La Roche.

Les 3 premiers entraînements sont gratuits.

**Renseignements** :  
084/47.80.16 ou  
084/45.71.66.



s.p.r.l.  
**ROBERTY**  
ENTREPRENEUR

Travaux publics et privés • Location conteneurs  
Aannemer openbare en prive werken • Verhuur containers

Col de Lamormenil, 39 - 6960 MANHAY  
Tél.: (086) 45 51 26 - Fax: (086) 45 56 45

**CHAUFFAGE ET SANITAIRE**  
**PANNEAUX SOLAIRES**  
Installation - Dépannage - Entretien - Vente

**Samrée chauf**

Samrée, 81 - 6982 La Roche  
Tél./ Fax: 084/44 40 44  
Michel: 0497/48 03 30 - Francis: 0496/92 56 93  
[www.samreechauf.be](http://www.samreechauf.be)

CLOSSEN  
Michel & Francis



**UNE FOULE D'ACTIVITES  
AU COMPLEXE SPORTIF  
DE LA ROCHE ...**

**NOUVEAU!**

Toutes les infos sur

<http://complexe-sportif-la-roche-en-ardenne.be>

## Piscine

**REOUVERTURE DE LA PISCINE LE 8 FEVRIER**

Horaire d'ouverture de la piscine au public en période scolaire, en dehors de la saison touristique :

	Matin	Après-midi
<b>Lundi</b>	8h30 à 11h30	13h00 à 16h00
<b>Mardi</b>	8h30 à 11h30	13h00 à 16h00
<b>Jeudi</b>	8h30 à 11h30	13h00 à 17h00
<b>Vendredi</b>	8h30 à 11h30	13h00 à 16h00
<b>Samedi</b>		14h00 à 18h00

**Horaire d'ouverture de la piscine au public durant le congé de Carnaval :**

Du lundi 8 février au samedi 13 février : ouverture de 14h à 18h.

**Club de natation et de sauvetage « Li p'tit Bagneux » (Rens. : Marc Courtois : 0494/54.95.51)**

Mardi et vendredi, de 18h30 à 19h30 et le groupe compétition : mardi et vendredi, de 17h à 18h30.

Cours pour les adultes les mardis et vendredis, de 17h à 18h30.

**Cours pour bébés nageurs et enfants de moins de 5 ans (Rens. : Delphine Courtois : 0495/99.05.63)**

➢ bébés nageurs accompagnés de leur maman : les mardis de 17h30 à 18h ;

➢ enfants de 2 à 5 ans : les mardis de 17h à 17h30 et de 18h à 18h30 pour les enfants déjà accoutumés.

**Renseignements concernant la piscine** : 084/41.17.18 ou Claire Renard 0493/52.40.35.

**Renseignements concernant la location de la salle ou de vaisselle** : Philippe Poncelet 0476/50.52.28.

## Plongée

Tous les mercredis de 20h à 22h. **Renseignements** : Michel DANLOY : 084/47.80.16.

## Step fitness + abdos-fessiers

➢ STEP : le lundi (de 19h30 à 20h30) et le mercredi (de 20h à 21h) au Complexe sportif de La Roche

➢ ABDOS - FESSIERS : le mercredi, de 19h à 20h, au Complexe sportif de La Roche.

**Renseignements** : 084/41.23.83 ou 0493/67.36.19.

## Aqua-gym

Tous les jeudis de 19h à 20h pour le cours débutant et de 20h à 21h pour le cours moyen, au Complexe sportif de La Roche. **Renseignements** : 084/41.23.83 ou 0493/67.36.19.

## Salle de Fitness au Complexe sportif

- Du lundi au vendredi (à l'exception du mardi) : de 9h30 à 12h et de 16h à 21h.

- Le mardi : de 9h30 à 12h et de 16h à 19h.

- Le samedi : de 9h30 à 12h.

**Renseignements** : 084/41.17.18 ou Claire Renard 0493/52.40.35 ou Philippe PONCELET 0476/50.52.28.

## Tir à l'arc

Les Archers du Comte Henri vous invitent, tous les lundis et mercredis, de 17h à 19h, au Complexe sportif. Formation gratuite dès 9 ans. Prêt de matériel. **Renseignements** : 084/40.02.12.

## Cours de psycho-motricité

Tous les mercredis au Complexe sportif dès 13h45 pour enfants dès l'âge de 2,5 ans.

**Renseignements** : Delphine COURTOIS : 084/41.17.18. ou 0495/99.05.63.

## Ju-jitsu

Tous les mercredis au Complexe sportif. Enfants : 18h - Adolescents : 19h.

**Renseignements** : 084/41.24.17. ou 0494/60.50.56.

## Cours de yoga et relaxation

Tous les mardis à 19h au Complexe sportif de La Roche. Les cours se donnent en groupe, dans une tenue décontractée... Le cours se termine par une relaxation en musique. Possibilité de prendre le cours en marche.

**Renseignements** : Jeannine GERADIN (GSM : 0499/13.01.50).

**Electro  
LaRoche**  
L'INFORMATIQUE  
POUR TOUS

### VOTRE REVENDEUR EN TOUTE CONFIANCE

Maintenance informatique.  
Réseau local.  
Sécurité des systèmes.  
Formation informatique.  
Récupération de données.  
Réparation d'ordinateur portable, serveur, tour et smartphone.  
Création et vente de site WEB.  
Vente de matériel informatique, GSM, électroménagers, et tout autre produits électroniques.

Mais aussi tout pour votre communication, publicité et marketing.



Rue Rompré 13  
6980 La Roche-en-Ardenne  
Tel : 084 40 15 79  
Gsm : 0465 82 76 41 / 0475 29 15 92  
info@electro-laroche.be  
www.electro-laroche.be



### Gérard Alain

Maboge, 28  
6982 La Roche-en-Ardenne

**GSM** : 0495/24.07.85

**Tél.** : 084/41.11.79

**Mail** :  
gerardconstruct@hotmail.com

- Maçonnerie.
- Aménagements extérieurs.
- Egouttage.
- Location de containers.
- Placement de citernes et stations d'épuration agréées.
- Station d'épuration agréée Enviroseptic (sans compresseur ni pompe)

L'ASBL « Le Centre Sportif et Culturel » de La Roche-en-Ardenne signale qu'il organisera un stage de psychomotricité :

- durant les vacances de Pâques (du 4 au 8 avril)
- durant les grandes vacances (du 4 au 8 juillet et du 22 au 26 août).



## Meilleurs vœux!

Ce jeudi 7 janvier, les écoliers de 3<sup>ème</sup> et 4<sup>ème</sup> années de l'Athénée avaient rendez-vous avec leurs aînés du Home Jamotte. Secrètement, dans leur classe, ils avaient écrit et illustré de tout leur cœur d'enfant une jolie petite carte pour leur souhaiter la bonne année. En vue de couronner cette rencontre, ils s'étaient aussi transformés en « petits pâtissiers » en préparant du bon gâteau... sans oublier de répéter quelques chansons.

De son côté, Madame Lecoq, animatrice, avait prévu un après-midi récréatif avec le jeu du bingo apprécié des résidents. Quelle bonne idée ! Ensemble, côte à côte, les générations allaient pouvoir jouer, s'amuser, s'entraider... et peut-être gagner !

Jour J ! A leur arrivée au Home Jamotte, les enfants sont invités à former de petits groupes pour accompagner un adulte (kiné, logopède, stagiaire, animatrice) jusqu'à la chambre de chaque résident souhaitant se joindre à la fête, bien escorté.

Autour de la longue table (on se croirait dans la grande salle à manger d'un château), tous s'adonnent au jeu de hasard. « Faites vos jeux, rien ne va plus ! », Madame se croirait au casino ! On s'amuse, on rit, puis on entend « Bingo ! ». C'est la voix d'une petite fille qui, la première, a rempli sa grille ! Bravo ! Hip hip hourra pour Elisa !



Allez, il est temps de prendre la collation : un bon morceau de gâteau et du délicieux jus de pommes. Cela fait du bien après toutes ces émotions ! Puis une petite chanson avant de se dire « Au revoir » et de bien vite demander : « Quand est-ce qu'on revient ? ».

Ce jeudi 7 janvier, nous avons joué et bien ri avant de nous restaurer tous ensemble ! Le cœur ouvert, nous étions tous gagnants ! Merci Madame Lecoq, merci Chers Résidents ! Avec vous, on aime ces bons moments !





Institut  
St-Joseph/Sacré Cœur  
de La Roche

www.isj-isc-laroche.be  
Page Facebook :

Institut Saint- Joseph - Sacré-Cœur

## Un mois dans notre école



### « Le terrorisme », tout un débat !

« Comment en est-on arrivé là ? », « Pourquoi nos pays sont-ils visés ? », « Quel rôle les médias jouent-ils ? »... autant de questions qui ont été soulevées par nos élèves.

C'est ainsi que pour répondre aux questionnements des adolescents, l'école a décidé d'inviter trois intervenants qui ont pu, grâce à leur expérience et à leur profession, informer les élèves de

5<sup>ème</sup> et 6<sup>ème</sup> années. Jean-Michel Bodelet (historien, écrivain, journaliste), Daniel Lapraille (chef d'édition de l'Avenir du Luxembourg) et le colonel breveté d'état-major Philippe Steyaert ont par conséquent tenté de rassurer nos jeunes.

C'est avec beaucoup d'intérêt que les élèves ont réagi: ils ont posé des questions très pertinentes et relancé la discussion à travers les thèmes de la défense de nos pays, de l'idéologie des djihadistes, des causes de leur combat, ou encore le traitement médiatique de ces événements choquants.

Une belle rencontre enrichissante qui aura permis à tout le monde de partir avec le cœur un peu plus léger.  
E. Steyaert

### Les Rhétos en retraite



Le mot « retraite » peut faire peur ! N'est-ce pas une proposition d'un autre âge ? La maison des salésiens de Don Bosco qui nous accueille depuis 4 ans,

sur leur site de Farnières (Grand Halleux), préfère parler de « séjours rencontres découvertes ». Des animations dynamiques et ludiques sont ainsi proposées. Elles permettent une réflexion personnelle sur les valeurs importantes qui sous-tendent nos choix, sur les priorités que nous voulons avoir dans notre vie. Ces temps de partage et de rencontre sont vécus dans la bonne humeur et dans le respect des convictions de chacun.

Un séjour sans doute un peu court, mais qui a fortifié, encore davantage, les liens d'amitié entre les 27 Rhétos présents. P. Eubelen



**XAVIER TOLEDO,**  
Docteur en Sciences Physiques

Ce 28 octobre, cet ancien élève, a présenté la défense publique de sa thèse de doctorat aux Facultés de Namur. Il a livré une présentation très intéressante avec un souci d'être compris par tous, public averti ou moins.

Quelques amis et ancien professeur du Sacré-Cœur ont assisté à cette consécration et ont pu féliciter le nouveau « Docteur en Sciences » !  
A. Warny

### Les Rhétonnants

Pour les Rhétonnants, en janvier, le travail fut intensif pour accueillir, dans leur Beau Bar, un Ministre (hé oui !) un peu perdu. Chaque mercredi après-midi a été exploité au maximum par la troupe.



Pour résister à la consternante nouvelle qui vient secouer tout ce petit monde, il faudra se couper en 2... peut-être ! La dive bouteille parviendra-t-elle à lutter contre les embouteillages ?

La devise de tout cela ? Il ne faut pas confondre tire-bouchon et autoroute bondée !

En attendant plus de précision technique, vérifiez votre agenda : les 13, 14 et 20 mai sont-ils bien cochés ? Salle du Faubourg St Antoine, 20h, rendez-vous au Beau Bar !

©JLR

### La biotechnologie et l'environnement

Les élèves de 5<sup>ème</sup> et 6<sup>ème</sup>, option biotechnique, ont visité la station d'épuration de La Roche.

Ils ont ainsi pu découvrir les différents procédés utilisés comme la stérilisation des eaux au moyen de rayons ultra-violettes lors de la saison touristique.

Ils ont été sensibilisés à l'importance du respect de l'eau. Gageons que nos cours d'eau retrouveront leur pureté d'antan.

J.-P. Koepf

## Dans le cadre de l'ouverture des inscriptions en 1<sup>ère</sup> année commune

- ✓ Venez découvrir notre école, rencontrer nos professeurs, parler à nos élèves et vous informer sur notre enseignement

## SOIREE D'INFORMATION LE VENDREDI 19 FEVRIER A 18 H 30

Sur le site de Saint Joseph (19, route de Beausaint)



- ✓ Venez inscrire votre enfant, entre le 15 février et le 4 mars 2016, de 8 h 30 à 17 h (du lundi au vendredi) ou sur rendez-vous.

Pour tout renseignement – rendez-vous :

084/41.13.90 - 084/41.14.02 – 0498/51.27.41



Institut  
St-Joseph/Sacré Cœur  
de La Roche

www.isj-isc-laroche.be  
Page Facebook :

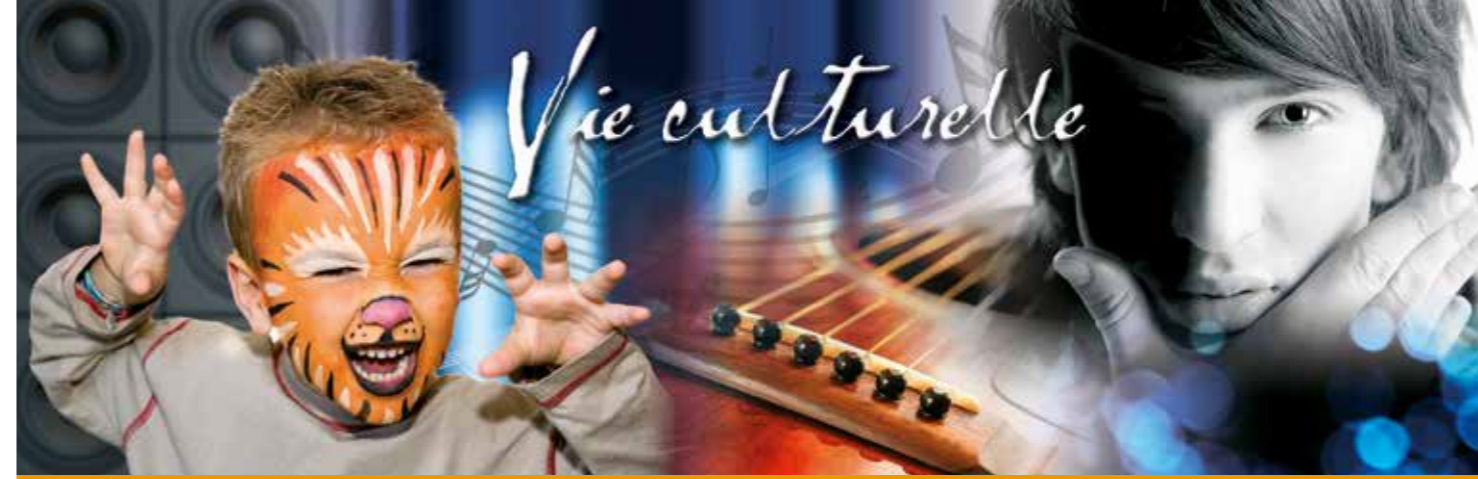
Institut Saint- Joseph - Sacré-Cœur

**Salon des excursions et voyages scolaires**

**13 MARS 2016**  
10h à 16h  
Alhénée Royal  
La Roche-en-Ardenne

Entrée gratuite,  
Concours et  
animations,  
Réductions...

[www.salondesvoyagesscolaires.be](http://www.salondesvoyagesscolaires.be)



## Février, mardi gras et mercredi des cendres

**A**u *Kunsthistorisches Museum*, à Vienne en Autriche, est visible un tableau sur bois – une huile – de Pieter Breughel l'Ancien : *Le combat de Carnaval et de Carême*. Peint dans la seconde moitié du XVI<sup>ème</sup> siècle, ce tableau met en scène deux cortèges qui s'affrontent : celui du carnaval et celui du carême. Le plaisir et la pénitence. Et en ce siècle de guerre de religions, le protestantisme et le catholicisme. Les protestants, en effet, ne pratiquent pas le carême : « *Le Carême ne se vit pas en général chez les protestants pour la bonne raison que, la grâce de Dieu étant gratuite, une préparation à Pâques qui passe par des privations ou autres pratiques méritoires ne se justifie pas.* » Le mardi-gras étant lié au carême et le carême – quadragesime qui renvoie à la notion de quarante jours – étant lié à la fête de Pâques, ces journées sont mobiles.

### Mardi gras

De Rio à Cologne, de Binche à Dunkerque, le mardi-gras est synonyme de carnaval. Etymologiquement, ce terme de carnaval vient du latin, via l'italien et signifie « *Oter la viande* ». Pour les catholiques, s'ouvrent le lendemain la période de jeûne, pénitence qui va les conduire à la grande fête de Pâques. Avant d'entrer dans ces semaines austères, on fait la fête. Le carnaval a sans doute vu le jour en Italie, dans les villes indépendantes comme Venise. Des traces de ces festivités attestent de leur existence dès le XI<sup>ème</sup> siècle. Les familles riches de la ville, celles qui détiennent le pouvoir voient d'un bon œil ces réjouissances. Pour elles, elles consolident l'âme d'unité de la cité. Les masques, gages d'un anonymat, eux, ne naissent que plus de deux siècles plus tard. Sous un masque, tout – ou presque – est permis.

On se permet de brocarder le pouvoir en place, de faire part des abus. Les quartiers s'animent et les déguisements se codifient. Avant l'évangélisation de nos régions, des rites païens marquaient cette période de l'année, cette approche de l'équinoxe de printemps, le 21 mars. On célébrait la renaissance de la nature, la fin des mauvais jours. Actuellement, les grands feux, qui en théorie doivent être allumés le 1<sup>er</sup> dimanche de carême, sont les héritages de ces pratiques.

### Mercredi des cendres

Le mercredi des cendres, matérialisé chez les catholiques par l'imposition des dites cendres, marque le début du carême. On invite au partage, au repentir, à la privation. De nombreux interdits pesaient, jusqu'à la réforme conciliaire, sur les pratiquants. Un seul jour, un dimanche à la mi-carême permettait de sortir de cette ambiance : le laetare. Autre jour faste pour les réjouissances carnavalesques. Mais le notez, en parlant à des Rochois, c'est presque leur faire injure !



*Le combat de Carnaval et de Carême.*

Jean-Michel Bodelet



# SILLON D'ART

Maboge 8  
dimanche 28 février 2016 à 15h30

The Great Nothing  
d'après KURT WEILL  
1900 - 1950

Marie BILLY et Anaïs BRULLEZ, chant  
Michel LAMBERT, accordéon  
Vincent DUJARDIN, mise en scène



Photo J.P. Ruelle Maboge 2015

## EXPOSITION

- dernier jour -

Jean-Pierre RUELLE

Cheval de travail Trait contemporain  
Présentation par WILLOOS

Avec l'aide des Tournées Arts et Vie, de la Province de Luxembourg,  
de la Maison de la Culture Famenne-Ardenne et de la Ville de La Roche-en-Ardenne.  
Sillon d'Art, Maboge 8, près de l'église (à +/- 6 km de La Roche-en-Ardenne, N860, direction Houffalize).  
<http://usces.sswng.be/sillondart>  
Rés. et rens. au 084 41 21 92 - 0494 48 13 97 ou à [sillondart@skynet.be](mailto:sillondart@skynet.be)  
PAF Ad. 978 chèques culture, Enf. 574 cc

**Fabian Bastin**

- Aménagement extérieur (béton, pavage, etc...)
- Terrassement
- Assainissement, égouttage
- Placement de citernes et stations d'épuration
- Empierrement
- Démolition

Petit-Halleux, 11G  
6986 La Roche-en-Ardenne  
[fabianbastin@skynet.be](mailto:fabianbastin@skynet.be) Tél.: 0496/84.54.07

**Marc Evrard**  
multitravaux 0472 64 45 57

- Intérieur
- Extérieur
- Tapissage
- Peinture
- Plafonnage
- Carrelage
- Terrasses
- ...

# Voyage en ANGLETERRE

## Du 26 au 29 AVRIL 2016

### Accompagnez les élèves de 5e année secondaire !

4 Jours / 3 nuits !

#### Au programme :

- **Le Château fort de Douvres** (voyage dans le temps de la fin du 18ème siècle aux années 1960-70) ;
- **Londres** : une matinée à la découverte du **quartier de Westminster** : Trafalgar Square, 10 Downing Street, Maison du Parlement, Big Ben, St James Park. Relève de la garde devant Buckingham Palace ;
- **Churchill War Rooms** : Le musée comprend les *Cabinets War Rooms*, un complexe historique souterrain qui abritait un centre de commandement britannique tout au long de la Seconde Guerre mondiale, et le *Churchill Museum*, un musée biographique qui explore la vie de l'homme d'État britannique Winston Churchill ;
- **HMS Belfast** : bâtiment de guerre amarré sur la Tamise qui a pris part au débarquement de Normandie en 1944 ;
- **Impérial War Museum** qui relate notamment les expériences vécues par les témoins de guerres et de conflits majeurs du XXème siècle comme les deux guerres mondiales ;
- **Une matinée libre** au centre de Londres ;
- **Bletchley Park Museum** : site où travaillaient les décodeurs et agents secrets lors de la Seconde Guerre mondiale.

**Coût : 520€/pers. en chambre double - 650€/pers. en chambre single**

Inclus : tous les déplacements en car au départ de La Roche (y compris la traversée en Ferry - retour par l'Eurotunnel sous réserves), le logement en 1/2 pension, les repas de midi (hormis au retour), les excursions, les visites guidées.  
Non inclus : les boissons, les repas lors des trajets A/R, les assurances annulation/rapatriement.

*Le nombre de places étant limité, réservez sans tarder !*

Léon ANDRE,  
Echevin de l'Enseignement.

Guy GILLOTEAUX,  
Bourgmestre.



Réservation et programme complet : Christine LEBOUTTE - Administration communale - 084/24 40 30

# Au Quai de l'Ourthe

- ✓ Ascenseur
- ✓ Parkings
- ✓ Jardins
- ✓ Duplexes
- ✓ 50 m du centre
- ✓ Accès ♿

6 appartements seniors  
à louer de 68 à 123 m<sup>2</sup>

Quai de l'Ourthe, 15  
6980 La Roche en Ardenne

Prochainement au coeur de La Roche

Pour plus d'informations RDV sur :

[www.auquaidelourthe.be](http://www.auquaidelourthe.be) Au Quai de l'Ourthe

Salon de Coiffure  
HOMMES / DAMES / ENFANTS



Laurence Guissard

Rue du Châlet 15  
6980 La Roche-en-Ardenne

Ouvert du mercredi au samedi sur rendez-vous

Salon: 084 41 16 57  
Privé: 084 43 32 38  
Gsm: 0497 48 16 57

Hôtel "Le Luxembourg"  
Restaurant "La Provence Chez Jeannot"

1A, Avenue du Hadja • 6980 La Roche • ☎ 084/41 14 15

Chers amis, voici votre menu "Gourmand" spécial Saint-Valentin servi en février.

Les tranchettes de saumon en gravlax  
Crème légèrement fouettée à l'aneth

Les saint-jacques rôties au beurre de crustacés et Noilly Prat

Le magret de canard senteur d'oranges garnitures de saison

La gourmandise des amoureux

Prix du MENU 50 €  
avec la sélection de vins 75 €

UNIQUEMENT SUR RÉSERVATION!  
☎ 084/41 14 15

Ouvert en soirée et le dimanche midi!

(coiffure) (esthétique) (pédicure)

À domicile  
Déplacement gratuit

Cindy Choffray

☎ 0498/42 97 06



Château féodal de La Roche-en-Ardenne

# Cochonnailles

Une soirée exceptionnelle dans un cadre convivial!

Soupe ardennaise  
Jambon à la broche  
Boudin ou saucisse  
Potée liégeoise  
Cheese Cake Band  
Bars (pekets, Chouffe, vin chaud, ...)  
Formule entreprises  
Purnalet offert par le Prince Carnaval Pierré 1<sup>er</sup>

Soirée accessible uniquement aux détenteurs d'une carte d'entrée, quelle que soit l'heure!

La nouveauté est servie à partir de 19h30 jusqu'à 23h

SAF : 23 € - Prévente : 20 € au Syndicat d'Initiative (084 36 77 36)

cheese cake band

Nicolas Pignon

Aménagement, entretien  
création parcs et jardins

- Tontes & débroussaillages
- Taille
- Elagages & abattages dangereux
- Plantation & clôtures
- Réalisation de pelouses
- Pièces d'eau
- Terrassement & égouttages

☎ 0476 53 50 53  
☎ 084 41 16 14

BILLA GAZ JE M'EMBRASE AVEC BILLA GAZ

PELLETS

- Gaz Butane, Propane en bouteilles
- Gaz Vrac
- Citernes aériennes ou enterrées
- Pellets pour tous les budgets

Ronchamps 41 - La Roche-en-Ardenne - tél: 084/41.15.14

exe2b

IMPRIMERIE  
CONCEPTION  
LETTAGE

à chaque souhait sa solution!

Rue des Chats, 1 B-6980 LA ROCHE-EN-ARDENNE  
TÉL.: 084 41 12 10 - FAX: 084 41 12 14  
info@exe2b.com

OUVERT DE 9H À 12H • APRÈS-MIDI SUR RENDEZ-VOUS

Fabrication / Paniers cadeaux / Visites / Musée du chocolat  
Nos chocolats sont également disponibles à la Cave du Vénitien

CHOCOLATERIE ARTISANALE DEPUIS 1993

Cyril CHOCOLAT  
HANDMADE BELGIAN CHOCOLATE

Chocolats et emballages personnalisés (toutes quantités)

Samrée 63 - 6982 La Roche-en-Ardenne  
084 46 71 20 / cyril@skynet.be / www.cyrilchocolat.be

Nettoyage de tout type d'espace professionnel :

gîtes, bureaux, restaurants, salons de coiffures, professions libérales, magasins, ...

ProfessionalNet by CAMORI scris

52 Ortho  
6983 Ortho

0487/803.300  
camori@live.be

LA PENSÉE POSITIVE DU MOIS

Cherchons nos petits bonheurs dans la simplicité que la vie peut nous offrir.

Gina G. - Bérismenil



**PROXI**BUS

## Le Proxibus vous reconduit dans votre village la nuit des cochonnailles et durant le week-end du Carnaval

### La nuit des cochonnailles (du 13 au 14 février)

Départ de l'arrêt de bus situé Quai de l'Ourthe, à proximité du pont du Faubourg

- Départ à **02 H 00** pour : Beausaint, Vecmont, Mierchamps, Halleux, Petit-Halleux, Cielle, Dochamps, Samrée, Bérismenil, Maboge, Lohan, Villez.
- Départ à **03 H 00** pour : Ortho, Mousny, Floumont, Herlinval, Warempage, Nisramont, Hubermont, Roupage, Thimont, Buisson, Lavaux, Hives.

### Les nuits de vendredi à samedi et de samedi à dimanche durant le Carnaval

Départ de l'arrêt de bus situé entre le pont du Gravier et la station TOTAL

- Départ à **02 H 00** pour : Beausaint, Vecmont, Mierchamps, Halleux, Petit-Halleux, Cielle, Dochamps, Samrée, Bérismenil, Maboge, Lohan, Villez.
- Départ à **03 H 00** pour : Ortho, Mousny, Floumont, Herlinval, Warempage, Nisramont, Hubermont, Roupage, Thimont, Buisson, Lavaux, Hives.



## Crée ton costume et tes accessoires de CARNAVAL

### 3 jours de stage pour être au top à la Laetare !

Pour qui : Jeunes de 8 à 13 ans

Quand : les mercredi 10, jeudi 11 et vendredi 12 février (vacances de carnaval)

Horaire : de 9h30 à 16h + garderie (horaire adaptable selon vos besoins)

Lieu : Espace jeunes (Grès de La Roche, rue Rompré)

Animateurs : Elena, Delphine et Alex du Miroir Vagabond

Prix : 15€ (cela ne doit pas être un frein à votre participation. Parlez-nous en)

Inscription : Pour le 8 février au 0499 05 17 40 (Delphine)

MENUISERIE - EBENISTERIE *Fraselle Michel*

Escaliers

Portes coupe-feu

Cuisines équipées

Meubles sur mesure

Parquets 100% massif

Portes intérieures en chêne

*35 ans d'expérience*

**084 / 4110 87**

**0499 / 15 15 49**

Val de Pierreux 6 - 6980 LA ROCHE

Un prix compétitif

Des délais respectés

Un travail de grande qualité

**A VOS MENINGES ... Voici le « jumelage » du mois de Jean-Marie DOCQUIER composé uniquement de noms de villages.**

**MONS CIELLE LESSE THON BEEZ SÛRE LA ROCHE  
LAICHE ANS ON DAMME OUR AUBEL MELLES HODY ALLE ASSE SAINVAL LANTIN**

*Mon ciel, laisse tomber sur la roche les chansons d'amour aux belles mélodies à la Saint-Valentin.*

**CITÉ CARNAVALESQUE EUROPÉENNE** La Roche-en-Ardenne **43<sup>ème</sup> EDITION**

# Grand Carnaval

Un Carnaval pas comme les autres

## 4/5/6 mars

**BALS GRATUITS** pour les déguisés le vendredi & samedi

**CORTÈGE inédit** de 50 GROUPES & CHARS

**RONDEAU international des musiques**

**Avec ALIVE BAND, SORTEZ COVER & LES FAISEURS D'AMBIANCE !**

Souper du lundi au profit de l'asbl ANDAGE et son Service d'Aide à l'Intégration (SAI) pour enfants porteurs de handicaps



### Mercredi 2 mars 2016 Bal des enfants

C'est comme à l'accoutumée dans le chapiteau géant du quai de l'Ourthe que se déroulera le bal des enfants le **mercredi 2 mars 2016**. Un spectacle adapté et une collation seront offerts aux enfants présents. Le bal commence à **15h** et sera précédé du discours du Petit Prince 2015 sur le perron qui, avec sa cour, rejoindra le chapiteau en cortège.



**Le Comité du Carnaval rappelle que durant toutes les festivités, l'utilisation de produits salissants est interdite par arrêté communal. L'entrée est bien entendu gratuite !**

## Agenda Carnaval **43<sup>ème</sup> EDITION**

- 13 FEV** COCHONNAILLES DÈS 19H30  
Entrée 20 € en prévente - PAF : 23 €
- 19 FEV** GRAND FEU DES PRINCES DÈS 19H30
- 2 MARS** BAL DES ENFANTS DÈS 15H - ENTRÉE GRATUITE
- 4 MARS** BAL COSTUMÉ DU VENDREDI DÈS 21H30  
Entrée : 6 € - Gratuit pour les déguisés  
Animé par Alive Band
- 5 MARS** INTRONISATION DU NOUVEAU PRINCE  
DÈS 14H avec les CHOFFLEUX D'BUSES, la GUGGA RATSCHA (Mulhouse), les BOULES DE FEU (Reims)  
GRAND BAL DÈS 21H  
Entrée : 6 € - Gratuit pour les déguisés - Avec SORTEZ COVER
- 6 MARS** GRAND CORTÈGE INTERNATIONAL DÈS 10H  
Cortège : CHOFFLEUX D'BUSES, GUGGA RATSCHA, BOULES DE FEU, HOUM PAPA BAND, BARVAUX, REMIX BAND, ZIK À DONF, DRUM BAND hollandais  
Cortège inédit de 50 groupes et chars - DÈS 14H  
Rondeau international des musiques - DÈS 16H30  
GRAND BAL DÈS 21H30  
Entrée : 5 € (pour tout le dimanche)  
Animé par LES FAISEURS D'AMBIANCE  
L'entrée au cortège donne accès au rondeau et au bal gratuitement !
- 7 MARS** SOUPER DE CLÔTURE DU CARNAVAL DÈS 19H  
Sur réservation avant le 2 mars  
(Au syndicat d'initiative (084 36 77 36) dès le 20/02/16)  
Organisé par Le Comité du Carnaval au profit de l'asbl ANDAGE et animé par Michel Meyer



LES RHÉTOS DE L'ISC DE LA ROCHE VOUS DONNENT RENDEZ-VOUS LE 20 FÉVRIER À SAMRÉE POUR LEUR BLIND TEST ANIMÉ PAR ANTOINE BILLA !

POSSIBILITÉ DE MANGER SUR PLACE !

- \* HAMBURGERS
- \* ASSIETTES DE SAUCISSON ET DE FROMAGE
- \* BIÈRES SPÉCIALES (CHOUITTE, ORVAL)

19H30 À 21H00.  
- 25 EUROS PAR ÉQUIPES, ÉQUIPES DE 4 À 6 PERSONNES.  
- INSCRIPTIONS AUPRÈS DES RHÉTOS AINSI QUE DU NOM D'ÉQUIPE !

# BLIND TEST MUSICAL

POUR PLUS D'INFORMATIONS, RENDEZ-VOUS SUR L'ÉVÈNEMENT FACEBOOK "BLIND TEST DES RHÉTOS DE LA ROCHE (ISC)"

# Acapelli

Coiffure mixte



**Sandrine Gatez**  
Roupage, 43  
La Roche-en-Ardenne  
☎ (084) 41 26 13

TVA BE 0438 820 485

# Tendance Coiffure

Samrée 78a  
6982 La Roche  
0841 31 50 09  
Fermé le mardi

Dames - Hommes - Enfants

**Du 12 au 14 février 2016**  
**Weekend Saint-Valentin au Floréal**




**Retrouvez-vous autour de notre Menu « Saint-Valentin »**

Mise en bouche  
\*\*\*  
Croute en feuilleté de noix de Saint-Jacques aux poireaux d'hiver, jus à l'orange sanguine  
\*\*\*  
Sorbet de l'amour  
\*\*\*  
Médaille de veau aux trésors de la forêt, Garnitures de circonstances  
\*\*\*  
Assiette harmonieuse de desserts

**32,00 € p.p. (hors boissons)**  
Forfait boissons à 18,00 € p.p.

**Menu proposé**  
vendredi 12 au soir,  
samedi 13 midi et soir,  
dimanche 14 février midi et soir  
(réservation souhaitée).



**Demandez nos formules avec logement et les avantages liés ...**



**Samedi « Bien-Être à deux » (10h à 17h)**

Massages divers (bols tibétains, pierres chaudes, détente pieds, bol Kansu, ...), soins esséniens, reiki, soins énergétiques chinois, réflexologie, shiatsu, méditation en couple, shiatsu à deux, ...



**Pour vos fêtes de famille, anniversaires, communions, repas de personnel, ...**  
**Pensez aux infrastructures du Floréal ! (salles privatisées à votre disposition)**



**FLOREAL La Roche-en-Ardenne** - Avenue de Villez 6 - 6980 La Roche-en-Ardenne  
Tél. : 084 219 446 - Fax : 084 219 445 - reception.laroche@florealgroup.be  
Asbl Joie & Vacances, tourisme pour tous - [www.florealroche.be](http://www.florealroche.be)



**action étudiant** **Tu cherches un job étudiant ?**

**Mets toutes les chances de ton côté!**

**HOUFFALIZE**  
Le jeudi 11 février  
de 14h à 17h

L'@rchipel  
Rue de Schaerbeek, 20  
6660 - Houffalize

- Infos sur la législation
- Simulations d'entretien d'embauche
- Atelier CV (N'oublie pas de préparer les infos nécessaires à l'avance! Parcours scolaire, loisirs...)
- Offres de job exclusives

[www.actionjob.be](http://www.actionjob.be)

Ed. responsable : E. BOELEN - Info Jeunes Luxembourg - Place Dikler 31 - 6790 Achen




## Secteur Pastoral de La Roche-en-Ardenne

### MERCREDI DES CENDRES

ENTREE EN CAREME



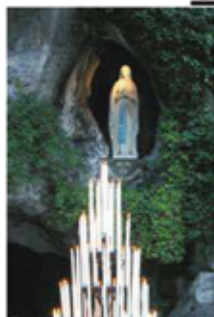
10 février 2016

- Buisson à 18h30
- Dochamps à 18h30
- La Roche à 19h00
- Bérismenil à 20h00
- Ortho à 20h00
- Vecmont à 20h15

**" Voici le moment favorable pour changer de vie! Voici le temps de se laisser toucher au cœur. " Pape François**  
**Le carême pour vivre un profond renouveau !**

### FETE DE NOTRE-DAME DE LOURDES

Vendredi 12 février en l'église de Vecmont



- 19h00 Méditation du chapelet**
- 19h30 Grand-messe solennelle**  
Présidée par l'abbé Jules SOLOT, doyen de Rochefort
- 20h30 Temps de convivialité.**  
Maison du Plateau à Vecmont.  
Plusieurs bourses seront distribuées pour se rendre à Lourdes.

**Une organisation des Samaritains de Notre-Dame.**

**Renseignements : Roger DUPONT 084/41 15 06**

### La P'tite Pasto



**Activité**  
PARENTS-ENFANT  
**5 ans et moins**

Les prochaines rencontres de la P'tite Pasto du secteur de La Roche auront lieu...

**À L'ÉGLISE D'ORTHO DE 9H30 À 11H30**  
LES DIMANCHES ...

- > **14 FÉVRIER 2016**  
THÈME : « Ma famille, je l'aime »
- > **24 AVRIL 2016**  
THÈME : « Dieu peut tout transformer en toujours plus beau, en toujours plus de Vie ! »
- > **19 JUIN 2016**  
THÈME : « Vive l'été ! »

**BIENVENUE À TOUTES ET TOUS !**  
Pour toute information :  
GUEBEN Patricia 0497/604291  
BOULANGER Anne-France 0496/633474  
BAUDLET Véronique 0479/191720

### Stages vacances à la ferme (5-12 ans)



Vive les **contes!**  
Du 8 au 10 février 2016

Vive les **îdes!**  
Du 4 au 8 avril 2016

Vive les **papillons!**  
Du 4 au 8 juillet 2016

Vive **l'air!**  
Du 11 au 15 juillet 2016

Vive **l'eau!**  
Du 1 au 5 août 2016  
(5-12ans)

**La ferme vivante** asbl

Route du Tram 7, 6980 La Roche-en-Ardenne (Cielle)  
www.lafermevivante.be - info@lafermevivante.be  
084/44.59.32. - 0489/50.94.36

### C2TOUT.COM



Nicolas Dalaidenne

Votre expert  
en communication



www.c2com.be  
+32 (0)497 06 12 03  
nicolas@c2com.be



**Ludovic de BIBER**

TOITURE - CHARPENTE - ZINGUERIE

ORTHO, 56 B-6983 LA ROCHE-EN-ARDENNE

Tél./ Fax : 00 32 (0) 84/75 21 82

### ESPACE BLEU

du 15 janvier au 31 mars *Le Sainte Maxime*  
Menu aux Couleurs du Monde

Scampis Thai Thaïlande 9,80 €  
Enchiladas Mexique 7,90 €  
Kimo Madagascar 9,80 €  
Calderade Portugal 9,50 €

**Le Menu**  
entrée, plat  
et dessert au choix  
**29,90 €**

Curry d'Agneau Inde 16,80 €  
Mafé de Poulet Afrique centrale 14,90 €  
Osso Bucco Italie 17,50 €  
Filet de Bar, Saveurs des îles Polynésie 16,20 €

Baba au Rhum Caraïbe 7,00 €  
Irish Coffee Irlande 6,50 €  
Carpaccio de Mangue Pakistan 6,30 €  
Ananas au Gingembre Indonésie 6,80 €

Tous les plats sont également disponibles à la carte

3 place du Marché - 6980 La Roche-en-Ardenne  
Tél. 084 41 14 04 - facebook.com/EspaceBleuSainteMaxime

### SEE-TECH

The expression of the light

**EXPERT EN ÉCLAIRAGE**  
INTERIEUR ET EXTÉRIEUR

**DOMOTIQUE**  
(LEGRAND - BTICINO)

**ALARME ET**  
CAMERAS

**SERGE ETIENNE**  
RUE DE LA GARE 1 - 6980  
LA ROCHE EN ARDENNE  
**0496/03.39.62**

**VOTRE ÉLECTRICIEN DE CONFIANCE POUR**  
VOS CHANTIERS PRIVÉS ET PROFESSIONNELS

**SPÉCIALISTE**  
AUDIOVISUEL

**ELECTRICITÉ**  
GÉNÉRALE

WWW.SEE-TECH.BE



# GRAND FEU SAMRÉE

Le samedi 13/02

parking chalet de ski  
chapiteau chauffé  
allumage du feu vers 20h

vin chaud - soupe - pain saucisse

entrée gratuite

## Menu Caprice de Février

Raviole de Chair de Tourteau aux Tomates Confites  
Salades aux Herbes Fraîches

Ou

Foie Gras de Canard Cuit au Torchon,  
Chutney de Figs au Vin Rouge (Sup 5.95 €)

✿ ✿ ✿

Dos de Skrei en Croute de Colonnata, Jus de Veau Corsé

✿ ✿ ✿

Granité Glacé

✿ ✿ ✿

Lapin du Pays Mijoté en Cocotte au Sirop de Liège Artisanal  
Frites Coupées au Couteau

Ou

Marmite du Pêcheur Façon Bouillabaisse (Sup 3.95 €)

✿ ✿ ✿

Gâteau Chocolat Belge Caraïbe Praliné

**37,95 €**  
**(53,95 € Vins compris)**

**LE MIDI**  
HOTEL  
RESTAURANT

Rue de Beausaint, 6  
6980 La Roche  
☎ 084/41 11 38  
info@hotelmidi.be  
www.hotelmidi.be

# GRAND FEU LA ROCHE

Vendredi 19 février à 19h30  
sur le parking des Evêts.

Grosse Soupe ardennaise,  
Barbecue, Purnalet rochois,  
vin chaud, bières, limonades.

Une organisation des Princes Carnaval de  
La Roche, sous le Haut Commandement de Pierré 1er.

## VEGMONT Salle du Plateau

Vendredi 19 février

### Concours de Couyon au profit du Télévie

Inscription : 15€ (4 boissons comprises)  
Inscriptions à partir de 19h30 et  
premier jeu à 20h30

**1er Prix : ± 250 €**  
(300 litres de mazout à l'achat de 1000 litres)

Organisateurs responsables :  
Arlette ANTOINE - Roger PEREAUX

Comme les années antérieures, Arlette Antoine  
et Roger Pereaux solliciteront les commerçants pour obtenir  
des lots pour ce concours. Réservez-leur un bon accueil !

Leçons d'équitation  
(initiation et perfectionnement) -  
Débourrage & entraînement  
de chevaux - Hippothérapie

Céline Trullemans  
Tél : 0472 / 53.08.29  
tr.celine@hotmail.com



Herlival 70 - 6983 La Roche-en-Ardenne

### Nouveaux plats Thaïlandais extra piquants.

## Restaurant chinois "La Chine"

Rue du Pont, 2 - 6980 La Roche - ☎ : 084/41.13.48.

Tous les jours de 11h45 à 15h et de 17h30 à 23h45.  
Fermé les mardis, sauf en juillet, août et congés scolaires

Cuisines chinoise et thaïlandaise

**Menu à 21,50 € - Table de riz**  
(Prix par personne - min. 2 couverts)

Potage au choix OU Hors-d'œuvre varié  
...

**Plat varié comprenant :**  
Langoustines sauce piquante  
Bœuf sauté aux oignons  
Dés de porc à la sauce aigre-douce  
Blanc de poulet sauce curry, Riz Cantonnais  
...

**Dessert au choix**

Pour tout plat à emporter un cadeau offert dès 30€

# Grand feu Buisson

samedi 27 février 2016

Allumage 20h Par le dernier  
arrivé au village.

**Voie des Messes**

**Boissons 1,80 €**

Crêpes (gratuites)  
Hamburger  
Peket  
...

**BUISSON-EXPRESS !!!**

Une organisation asbl "Le Vinâl"



## L'ÎLE DE JADE

PRÊT-À-PORTER FEMME

### VERO MODA - JUNAROSE

rue du Purnalet, 6  
6980 La Roche  
0489 39 43 19

LILEDEJADE@YAHOO.FR - f L'ÎLE DE JADE

## Sabine Lecocq

Photographe diplômée

tel/fax : 0032 84 / 45 68 51  
E-mail : lecocq.sabine@belgacom.net  
GSM : 0032 477 / 13 03 93

Mariage, communion, baptême,  
bar-mitsva, naissance, book-mode,  
pub, sport,... immortalisez tous les  
moments chers à votre cœur.



**BERISMENIL**  
 Invitation à tous  
 Le vendredi 11 mars  
 dès 19h45  
**GRAND FEU**

**CORTEGE AUX LANTERNES**  
 au départ du terrain de football à 19h45.  
 Il sera allumé par les enfants de moins  
 de 8 ans accompagnés de leurs parents.

Au Lieu dit : "La croix du Laid veu"  
 au pied de l'antenne gsm  
 Pour votre bon amusement : vin chaud, soupe  
 à l'oignon, crêpes, pain saucisse et autres  
 boissons.  
 Du chocolat chaud sera offert aux enfants.

**AMBIANCE GARANTIE !!**

renovation **BS**  
 www.bs-renovation.be

**RÉNOVATION DE FAÇADES**  
 AÉROGOMMAGE - SABLAGE

**MAÇONNERIE DE PAREMENT**

**JOINTOYAGE**

**TRANSFORMATION-RÉNOVATION**

**HYDROFUGE**

084 41 14 61 0476 30 22 60  
 f retrouvez nous sur facebook

partenaire de vos ambitions

Souper des écoles de  
 Bérismenil-Samrée-Maboge

**Buffet de pâtes**

Quand ? Le samedi 27 février 2016 à 19h30  
 Où ? Salle Entente et Loisirs à Samrée  
 Prix ? Adulte : 15 €  
 Enfant : 8 €

Réservation souhaitée pour le 20/02/16 au plus tard  
 auprès de :  
 Michel Henrard (084/44.58.09)  
 Julie Bastin (0498/42.20.97)  
 Ecole de Samrée (084/44.49.95).

Entreprise Générale Agréée  
**Kevin PIERRET**  
 CONSTRUCTIONS

■ **Rénovation**  
 ■ **Transformation**  
 ■ **Extension**

Rue du Monument 6A - 6980 BEAUSAINT  
**0496 05 80 00**  
 info@pierret-constructions.be  
 www.pierret-constructions.be

**MENUISERIE COLLETTE**  
 INTÉRIEUR & EXTÉRIEUR

Menuiserie COLLETTE MG Sprl  
 Domaine de Tchession, 11  
 6980 - La Roche - BELGIQUE  
 T. 084 41 21 65 F. 084 41 24 08  
 info@menuiserie-collette.be  
 www.menuiserie-collette.be

Menuiserie traditionnelle • intérieur & extérieur  
 Châssis, portes de garage, bardage, volets, terrasses

Aménagements complets d'intérieurs  
 Cuisines, escaliers, mobilier, parquet, placards, portes, plafonds, cloisons

pour privés et professionnels

**VWJ TOITURE & MENUISERIE**  
**Vincent JORIS**  
 Samrée, 1F - 6982 LA ROCHE  
 GSM: 0497/17 89 76 - Fax: 084/44 45 08  
 TVA: BE 0878.987.472 - Banque CBC: 732-6473633-01

FIDUCIAIRE  
**BVVG**  
 BODY VAN GEEN  
 COMPTABILITE | FISCALITE | GESTION

VALÉRIE BODY  
 PCF n°300 485 78  
 valerie.body@fiduciairebvg.be  
 0474 43 32 63

GUILLAUME VAN GEEN  
 PCF n°302 974 43  
 guillaume.vangeen@fiduciairebvg.be  
 0472 89 85 48

Route de la Barrière 27  
 6970 Tenneville  
 info@fiduciairebvg.be / www.fiduciairebvg.be

*Le Grenier aux Fleurs*  
 Art floral & Décoration

Heures d'ouverture  
 du jeudi au samedi:  
 de 10h à 18h00

88a, Bérismenil  
 6980 La Roche  
 Tél.: 0474/08.69.80

**ben bikes**  
 vente vélos

pièces et accessoires  
 réparations

0498 /34 79 56

VTT,  
 VTT électrique,  
 Course,  
 Vélos Enfants,  
 VTC

**Evrard Bernard**  
 avenue de villez 13 /6980 La Roche-en-Ardenne

**CONCOURS DE COUYON**  
**LE VENDREDI 11 MARS 2016**  
**BUVETTE DU ROYAL ORTHO SPORT**

**Lots :** (pour plus de 750 euros !!!).  
 1<sup>er</sup> prix : 1 sèche-linge d'une valeur de 250€  
 2<sup>ème</sup> prix : 1 corde de bois d'une valeur de 110€  
 3<sup>ème</sup> prix : 1 casserole à pression SEB de 6L d'une valeur de 99€  
 Et bien d'autres lots ...

**Infos : Deglim Henri : 084/43.34.08 et 0498/52.10.99.**

Inscription 19H30  
 1<sup>er</sup> Jeu : 20H30



**Dimanche 20 mars dès 12 H**  
 Salle Entente et Loisirs de Samrée  
 Dîner au profit du Télévie

**Au menu :**  
**Tartiflette + 1 lard + salade**  
**Dessert - café**  
 (15 € adulte et 7 € enfant de moins de 12 ans)

**Réservation :**  
 Poncelet Marguerite 084/44 45 04  
 Joris Bernard 084/44.43.50  
 Lescrenier Camille 084/44.44.58 ou 0476/69 44 02.

**Dimanche 10 avril :**  
 Parcours tracés dans nos magnifiques forêts  
 ➤ Marches de 5km-10km-15km ;  
 ➤ Randonnées en VTT de 23km ou 35km.

Inscriptions dès 8h00 : 5€ (entièrement versés au Télévie)  
 A partir de 12h : 2 tartines de matoufê + dessert  
 PAF : 10 € adulte -5 € enfant moins de 12 ans  
 Pain saucisse : 3 €  
 Réservation : voir numéros ci-dessus.

*Tous les bénéfices seront intégralement versés au FNRS afin de continuer la recherche pour vaincre le cancer. Merci. Le Comité et les nombreux bénévoles.*

**Le Fromageur**  
 FROMAGERIE / SANDWICHERIE

**Les jeudis du Fromageur ?  
 Ça continue en février !**

**Savourez chaque jeudi midi une spécialité chaude du Fromageur !**

**Le Fromageur vous propose également sandwichs, soupe et paninis !**

**Offrez-vous une soirée raclette grâce à nos appareils à raclette en location !**

**Boulettes de viande sauce marinara et fromage fondu ?  
 Le « Joey » est de retour !**

Rue de l'Église 16 - 6980 La Roche-en-Ardenne  
 0495 31 48 10 / info@lefromageur.be / www.lefromageur.be



**A vendre**

A vendre à Ronchampay, bâtiment à usages multiples (anciennement atelier de menuiserie), superficie 250 m, sur et avec terrain de 12 ares, citerne à eau de pluie, disponible à partir du 01/04/2016, prix 80.000 € - Tél : 084/41.21.65

**A louer**

Canon à chaleur à gaz : 12 €/jour, 60 €/semaine, 100 €/quinzaine + gaz.  
 Déshumidificateur : 12 €/jour, 60 €/semaine, 100 €/quinzaine - ☎ : 084/41.18.48.

Appartement deux chambres à louer à La Roche-en-Ardenne, rue de la Piscine, 4 - Prix : 550 € (charges non comprises) - ☎ : 084/41.29.19 (de 9h à 16h).

Appartement entièrement rénové de 80 m<sup>2</sup> à Bérismenil - 8 pièces - 2 niveaux - Libre d'occupation - ☎ : 0494/33.15.59.

**Emploi - Services**

BESOIN D' AIDE ? Cours d' Anglais, Allemand, Espagnol Néerlandais, aide aux devoirs, traductions, courriers en tout genre, contactez-moi : 084/467230 - 0477/466154 (Michèle Linchet).

**Information du service insertion socio-professionnelle du C.P.A.S.**  
 Nous vous informons de la possibilité de consulter les annonces d'offre d'emploi de la région. Elles sont affichées dans la salle d'attente du C.P.A.S. rue de Beusaint, 2. Pour plus de rens., contactez Mlle LOURTHIE Ch., Assistante Sociale, service insertion du C.P.A.S. : 084/41.18.72.

**ATL : les mercredis récréatifs**

**Programme du mois de février 2016 :**

- 03/02 : « Atelier Photo et Scrapbooking »
- 17/02 : « Atelier Saint-Valentin »
- 24/02 : « Atelier peinture sur murs » (prévoir des vieux habits)

Pour plus de renseignements et inscriptions :  
 Isabelle Loncin, coordinatrice ATL  
 0490/64.48.86  
 isabelle.loncin@la-roche-en-ardenne.be

Léon André, Echevin de l'Enseignement

**CERTIFICAT PEB  
 AUDIT ENERGETIQUE PAE2**

**Céline FRIPPIAT**  
 Ronchamps 38  
 6980 La Roche-en-Ardenne  
 Tel.: 084.31.34.36  
 GSM: 0498.17.58.14

info@cfenergie.be - www.cfenergie.be

**SPRL BS**  
 Nouvelles constructions  
 Transformations  
 Aménagements

**CONSTRUCTION**

BODSON Jonathan: 0495/644.739 - SIMON Grégory: 0475/537.323  
 Bérismenil, 8C - 6982 La Roche - mail: bsconstruction6980@gmail.com



## Février 2016

- Vendredi 12 La Roche : Marché**
- Samedi 13 La Roche : Cochonnailles au château  
Samrée : Grand Feu**
- Vendredi 19 La Roche : Grand Feu organisé par les Princes Carnaval  
Vecmont : Concours de Couyon au profit du Télévie  
La Roche : soirée d'information inscriptions à l'ISJSC**
- Samedi 20 Samrée : Blind test des Rhétos de l'ISC**
- Vendredi 26 La Roche : Marché**
- Samedi 27 Buisson : Grand Feu  
Samrée : Souper des écoles de Bérismenil, Samrée, Maboge**
- Dimanche 28 Maboge : Au Sillon d'Art : Concert + exposition**

### Détails en pages intérieures !!!

#### Autres dates à retenir :

- Mercredi 2 mars : La Roche : Carnaval : Bal des enfants
- Vendredi 4 mars : La Roche : Carnaval : Bal costumé avec « Alive Band »
- Samedi 5 mars : La Roche : Carnaval : Intronisation du Prince + Bal avec « Sortez Cover »
- Dimanche 6 mars : La Roche : Carnaval : Grand cortège carnavalesque + Rondeau + Bal
- Lundi 7 mars : La Roche : Carnaval : Souper de clôture animé par Michel MEYER
- Vendredi 11 mars : Bérismenil : Grand Feu  
Ortho : Concours de Couyon
- Dimanche 13 mars : La Roche : Salon des excursions et voyages scolaires à l'Athénée
- Dimanche 20 mars : Samrée : Repas au profit du Télévie
- Dimanche 10 avril : Samrée : Marche au profit du Télévie
- Mardi 12 avril : Buisson : Dîner des 50+
- Dimanche 1<sup>er</sup> mai : Buisson : Brocante
- Les 13, 14 et 20 mai: La Roche pièce de théâtre interprétée par les Rhétonants de l'ISJSC
- Dimanche 15 mai : La Roche : Fête de l'enseignement libre
- Samedi 4 juin : La Roche : Les Boucles Ardennaises (courses 10km, 21km, 37km - [www.lesboucles.be](http://www.lesboucles.be))
- Samedi 2 juillet : La Roche : The GhostRace (course à pied d'obstacle de 14km - [www.ghostrace.be](http://www.ghostrace.be))
- Vendredi 8 juillet : La Roche : Euro Beach Volley et Beach Pétanque
- Samedi 9 juillet : La Roche : Euro Beach Volley et Beach Volley loisir + Petite Finale Euro 2016
- Dimanche 10 juillet : La Roche : Beach Soccer kid's et sénior + Finale de l'Euro 2016 sur écran géant
- Samedi 27 août : La Roche : Vélo médiane C. Criquié lion (170km, 98km, 20km - [www.velomediane.be](http://www.velomediane.be))
- Du 18 au 22 septembre : Buisson : Kermesse
- Dimanche 16 octobre : Buisson : Concours de couvon

