



Commune de La Roche-en-Ardenne

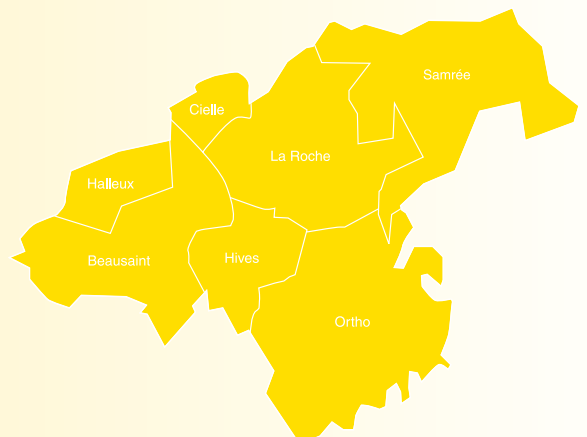
Juillet 2017



Bulletin communal



Sommaire	1
Le mot du Bourgmestre	2
Population - État civil	11
Les invitées du mois	13
Environnement	15
Services	19
Santé	33
Loisirs	37
Sports	39
Enseignement	45
Vie culturelle	51
Vie associative	55
Petites annonces classées	71
Agenda des manifestations	72





INFORMATIONS

Mesdames et Messieurs,
Bonjour,

Le vendredi 26 mai, week-end de l'ascension, le centre ville de La Roche-en-Ardenne a connu un important embouteillage.

Une cause à elle seule ne peut expliquer ce blocage de la ville. Il faut au contraire mettre en avant la juxtaposition de nombreux facteurs : la forte fréquentation touristique, les travaux sur le Pont du Faubourg, le sens unique de la rue du Pont, le marché sur le Quai de l'Ourthe, le comportement inadapté de certains piétons, le comportement des certains usagers de la route et les livraisons tardives en sont les principaux éléments d'explication.

Aussi, dès à présent, des mesures préventives s'imposent, afin que nous puissions toutes et tous utiliser sereinement les rues du centre.

J'ai demandé aux services de police d'être particulièrement attentifs aux nécessités suivantes :

- interdiction pour les piétons de passer sur le Pont du Faubourg ;
- dans le centre ville, les camions de livraison ne sont autorisés que jusque 11 heures ;
- si, sur le Pont du Faubourg, les vélos peuvent passer dans les deux sens, c'est uniquement en file indienne ;



- les cyclistes ne peuvent utiliser la passerelle pour piétons que s'ils ont mis le pied à terre et poussent leur vélo ;
- interdiction du stationnement des camions, des camionnettes et autres véhicules pour des travaux ou des livraisons exceptionnelles, en dehors des emplacements de stationnement prévus (en particulier, dans la ruelle des chats), sauf autorisation par arrêté du Bourgmestre.



La première partie de notre été est bien ensoleillée et nous sommes nombreux à nous en réjouir.

Toutefois, ces conditions peuvent générer certains usages abusifs et aboutir à des tensions et autres malentendus.

Aussi, il me semble nécessaire de rappeler certaines règles du Règlement général de Police adopté par notre Zone de Police.

- L'usage de tondeuses à gazon, tronçonneuses et scies circulaires ou autres engins bruyants, est interdit les dimanches et jours fériés avant 15h00 et après 18h00, à moins de 200 mètres d'une habitation et la semaine entre 20h00 et 7h00.

Cette interdiction ne vise pas l'usage de machines agricoles ou forestières dans l'exercice des professions de cultivateur et d'exploitant forestier, ni l'usage d'engins d'intérêts publics.

- Les organisateurs de réunions publiques ou privées sont tenus de veiller à ce que le bruit produit n'incommode pas les riverains.

Au besoin, **après 22h00**, ils tiendront portes et fenêtres fermées.

- Tout bal ou concert public doit faire l'objet d'une déclaration écrite de la part de l'organisateur de la manifestation au Bourgmestre trente jours avant la date prévue.
- Sont interdits tous bruits, causés sans nécessité, de nature à troubler anormalement la tranquillité des habitants, qu'ils soient le fait personnel de leur auteur ou qu'ils résultent d'appareils en leur détention ou d'animaux attachés à leur garde.



La Roche-en-Ardenne a été doublement mise à l'honneur dans le cadre de l'appel à idées "Tourisme Pierre Innovation" organisé par l'asbl Ressources Naturelles Développement à l'initiative de la Province de Luxembourg.

D'une part, le Syndicat d'Initiative, coaché par l'Administration communale, a reçu le premier prix de la catégorie "professionnels" pour un beau projet d'écomusée sur la colline du Deister.

D'autre part, l'Athénée Royal a obtenu le second prix de la catégorie "étudiants" pour une balade ludique. Bravo aux étudiants de 6^{ème} année de la section Tourisme et à leur professeur, Madame Stéphanie Soeret.



La convivialité dans nos villages et dans notre ville n'est pas un vain mot.

Aussi, le plus souvent, étant donné son caractère exceptionnel, la petite fête privée est facilement tolérée par les voisins.

Pour accentuer encore cette agréable attitude, pensez à informer vos proches voisins de l'organisation de cette petite fête et de vos intentions concernant l'extinction des feux...



Cette année encore, et toujours avec la même joie, notre ville accueillera un concert du Royal Juillet Musical.

Il est prévu le samedi 15 juillet en l'église de La Roche-en-Ardenne.

Au programme, la fameuse Water Music Blindman qui nous proposera une toute nouvelle lecture de Haendel, associant saxophones et orgue.



Le traditionnel feu d'artifice sera tiré du château féodal ce 20 juillet.

Merci aux commerçants d'éteindre leurs enseignes lumineuses pour 21 heures.

Etant donné les mesures de sécurité sollicitées par la Police, il est à noter que la circulation sera interdite dans le centre dès 19 heures. Prenez vos précautions !



Dans le cadre de la Fête Nationale, un Te Deum sera chanté à l'issue de la messe de 11 heures, à La Roche-en-Ardenne, le dimanche 23 juillet.



Voici quelques photos prises dans le cadre des multiples activités qui ont égayé notre Commune tout au long des dernières semaines. Vous pouvez consulter les reportages complets de ces événements sur le site de l'Administration communale (<http://www.la-roche-en-ardenne.be>) dans la rubrique "galeries photos".

Fête des mamans de l'année à La Roche



Le 12 mai dernier les membres des "Amis du Chasselet" de Bérismenil ont remis un chèque de 1250€ au Home Jamotte. Ce montant permettra d'acquérir du matériel et/ou d'aménager les locaux du service pour personnes désorientées, le Cocon. Un grand merci à eux !



Brocante à Beausaint



Marche gourmande à Hives



Les Boucles ardennaises à La Roche



Chasse aux œufs à La Roche



Balade Pique-Nique à Warempage



Concert de la chorale "Larochante" à La Roche



Les demandes de permis actuellement à l'examen sont les suivantes :

Permis d'urbanisme :

- Extension d'un chalet, démolition d'une annexe, construction d'un car port et d'un abri pour chevaux à Nisramont.
Demandeur : Jérémy DONNEAU.
- Transformation d'une habitation en 2 logements à La Roche.
Demandeurs : Melle MEAN et M. et Mme PIERRARD-MEAN.
- Construction d'une maison d'habitation à Roupage.
Demandeurs : M. et Mme VAN KERCKHOVEN.
- Construction d'une maison d'habitation à Hives.
Demandeurs : M. et Mme SCHMITZ-LINCHET.
- Construction d'une maison d'habitation au Pafy.
Demandeur : Bernard PIRON.
- Extension d'une maison d'habitation et construction d'une annexe à Hives.
Demandeur : Vincent RENARD.
- Construction d'un abri pour animaux à Cielle.
Demandeurs : Peter et Patricia HOOGENDOORN.
- Aménagement d'un logement dans un ancien magasin à Samrée.
Demandeur : Mickaël CHARLIER.
- Régularisation d'un bâtiment (emprise au sol et hauteur sous corniche) et aménagement d'un logement dans une partie du bâtiment à Beusaint.
Demandeur : Sébastien LEMAIRE.
- Agrandissement d'une habitation à Herlinval.
Demandeur : Philippe PETERS.
- Agrandissement d'une habitation à Floumont.
Demandeurs : M. et Mme ADAM.
- Régularisation d'une habitation à Maboge.
Demandeurs : M. et Mme GEIJSEN-BAUWENS.
- Construction d'un abri de jardin à Nisramont.
Demandeurs : M. et Mme ARNHEM-JULVE LARRUBIA.
- Transformation d'une habitation à La Roche.
Demandeurs : M. et Mme VANMARSENILLE-MONTEYNE.
- Pose d'un crépi sur un parement en brique d'une habitation à La Roche.
Demandeur : Philippe TERRYN.

Certificat d'urbanisme n° 2 :

- Rénovation d'un chalet de vacances (rehausse du volume) à Warempage.
Demandeurs : M. et Mme TERWEL-VAN DER KOOL.

*Ces dossiers sont à votre disposition auprès du service urbanisme de
l'Administration communale.*

Bonne journée à toutes et à tous !

*Guy GILLOTEAUX,
Bourgmestre.*



Bulletin communal : modalités.

- Tous les textes à insérer doivent nous parvenir **pour le 10 du mois précédant la parution.**
- Tout article doit impérativement être dactylographié, mis en page dans le bon format et accompagné d'un support informatique pour nous permettre de le redimensionner au besoin (CD Rom ou clé USB).
Vous pouvez également l'envoyer par E-mail à l'attention de Nadine LAMBERT à l'adresse suivante :

nadine.lambert@la-roche-en-ardenne.be

Dès réception de votre E-mail, un accusé de réception vous sera envoyé. Si vous ne le recevez pas, prenez contact téléphoniquement avec Nadine LAMBERT au 084/245.061 (le lundi toute la journée, le mardi matin ou le jeudi matin).

Le Collège communal ne peut être tenu responsable du contenu des encarts publicitaires.

TARIFS :

- **Encarts publicitaires** : Les tarifs ci-dessous s'entendent donc **TVA non comprise.**

	A l'année		Pour 1 parution	
	Rochois	Non Rochois	Rochois	Non Rochois
1/8 de page	250 €	450 €	50 €	90 €
1/4 de page	450 €	750 €	90 €	150 €
1/2 page	750 €	1250 €	150 €	250 €
1 page	1250 €	2000 €	250 €	400 €

- **Petites annonces** : Toute petite annonce (à vendre, à louer, etc) devra être **payée à la demande** (3 € par mois par petite annonce de 3 lignes).
- **Articles insérés par une association culturelle ou sportive de la commune** : Ce type d'article est inséré gratuitement **mais son format est limité à 1/4 de page.** Si l'article inséré dépasse ¼ de page, le supplément sera facturé au tarif des publicités.

Pour tout renseignement complémentaire, contactez Nadine LAMBERT, le matin (à l'exception du mercredi), au 084/245.061.



ENTREPRISE DE
MENUISERIE & TOITURES
A. FRANÇOIS

**CUISINES
EQUIPÉES**

Rue de la Palette, 10 • 6980 BEAUSAIN
Tél.: 084/41 16 15 • Fax: 084/21 10 15

SO' BAR

Bar à Boulets, Bar à Cocktail et Rhum

Les meilleurs boulets artisanaux de la région

13 sortes de sauces à découvrir dans un cadre chaleureux

Place Charteraine, 2

6980 La Roche-en-Ardenne

Tel. 084 / 42.02.25 - Fax. 0498 / 79.36.21.

Sobar.laroche@gmail.com

Création & Entretien Parcs et Jardins

LAYON
Patrice



0497/ 35 38 79 - 084/ 41 30 73

Diplômé de l'Institut horticole de Gembloux

Ma publicité, un travail de qualité !

Tél. 084/41 30 73 (après 19h) • GSM 0497/35 38 79

- Réalisation de pelouses
- Tonte & débroussaillage
- Taille de haies, arbustes, arbres
- Plantations
- Pièces d'eau





Population - Etat civil

Mariages

- Benjamin PIETTE et Coraline BERBÉ, de Warempage, le 20/05/2017
- Fabrice WILKIN et Laura VANHOSMAEL, de Floumont, le 03/06/2017
- Joëlle PIRARD, de Samrée et Noëlla GAUPIN, de Thimont, le 10/06/2017
- Bastien FOCCROULLE, de Wareme et Nathalie LEMAIRE, de Samrée, le 12/06/2017

Décès

- Julienne BRUNEL, veuve de Emile DELREZ, de La Roche, le 24/05/2017
- Simon VANDEN EYNDE, compagnon de Monique MEURISSE, de La Roche, le 31/05/2017
- Jean MOLHAN, compagnon de Ivana ONGARO, de La Roche, le 02/06/2017
- Georgette BASTIN, veuve de Maurice DETHOR, de La Roche, le 03/06/2017
- Eloi YASSE, veuf de Madeleine DELCOMENNE, de La Roche, le 03/06/2017
- Annie CARION, veuve de Roland MERLABACH, de la Ferme au Pont, le 06/06/2017

Carrelages
Stéphane Vanden Eynde
vente & pose

0476 576 098
084 41 17 80
stephvmh@hotmail.com

Placement carrelages
Pierre naturelle
Dalle et pavé béton
Sol de douche
Escalier

Terrasse et allée
Chape
Isolation

Carrelages Stéphane Vanden Eynde

15, rue de la palette - 6980 Beausaint / La Roche

Nirvana
SALON DE TOILETTAGE

Kim Goosse 0484 78 58 39

Pierres-Marbres-Granits
Caveaux-Monuments
Carrelages-Cheminées-Escaliers
Plans de Travail
Cuisines & Salles de Bain ...

sa.heck@skynet.be
Tél.: 084 41 15 49
Gsm: 0472 59 62 29

HECK S.A.

Rue de Cielle 18 B-6980 La Roche en Ardenne





Le Restaurant l'Apéro vous présente son menu du mois de Juillet

Le Carpaccio de bœuf
ou La salade folle aux croquettes de chèvre
~ ~ ~

Le wiener schnitzel
à l'ardennaise
ou La carbonnade à la Flamande
~ ~ ~

La mousse au chocolat maison

Venez le découvrir dans notre nouveau décor et ... bon appétit, bien sûr ! ~ ~ ~ 26 € ~ ~ ~

Restaurant L'Apéro - 5, rue Clérué - 6980 La Roche-en-Ardenne
084/41 18 31 - 0495/48 08 88 (Réservations souhaitées)

BASTIN
0496 84 54 07

AMÉNAGEMENTS EXTÉRIEURS - TERRASSEMENTS
CONSTRUCTIONS - ÉGOUTTAGES

WWW.FABIAN-BASTIN.BE
PETIT-MALLEUX, 118
8988 HALLEUX

Nouveau !
Votre nouveau partenaire en informatique

Besoin d'aide ? Un seul numéro
0491/889360

NOTRE FORCE
24/24H
7/7J

<http://www.sil-libramont.com>
info@sil-libramont.com

S.I.L.
Member of
XLGROUP

MENUISERIE COLLETTE
MG sprl
INTÉRIEUR & EXTÉRIEUR

Menuiserie tous styles pour privés et professionnels

Cuisines, escaliers, mobilier, parquets, placards, portes, plafonds, cloisons, châssis, portes de garage, bardage, volets, terrasses...

Aménagement complet d'intérieur

- COLLETTE MG sprl - 084 41 21 65
- Vecmont 107 - 6980 La Roche
- www.menuiserie-collette.be
- info@menuiserie-collette.be





Les invitées du Mois

Audrey et Bénédicte, la nouvelle MT sur les rails

Le 1^{er} avril dernier, la Maison du Tourisme « Cœur de l'Ardenne, au fil de l'Ourthe et de l'Aisne » a été officiellement portée sur les fonts baptismaux. Elle regroupe les communes d'Erezée, Houffalize, La Roche-en-Ardenne, Manhay et Rendeux. Son siège social se trouve dans notre ville et, à sa tête, deux coordinatrices, **Audrey CARLIER** et **Bénédicte WATHY**. Rencontre.

Comment s'est passé votre déménagement et votre installation ?

AC : L'emménagement de mes collègues m'a obligée à faire du rangement (rires) ! Plus sérieusement, nous nous connaissions déjà vu les différents projets menés conjointement par le passé. Au niveau de l'espace, nous avons réorganisé notre plateau de travail. Tout se passe très bien !

B.W. : Cela s'est très bien passé et, de suite, nous avons été dans le feu de l'action avec les vacances de Pâques. Le travail reste identique et ce malgré cette fusion. Notre nouveau territoire a tout son sens et peut poursuivre de nombreux partenariats engagés bien avant cette fusion.

Qu'est ce qui a changé fondamentalement avec cette fusion ?

AC : Fondamentalement, pas grand-chose ! La MT Houffalize – La Roche-en-Ardenne avait déjà son siège social ici et c'est le SI qui assurait l'accueil. Désormais, cet accueil est assuré par le personnel de la MT. Nous collaborions déjà par le passé avec « Ourthe & Aisne » et le territoire des 3 communes qui nous ont rejoints m'est très familier.

B.W. : Le lieu de travail pour certains employés ce qui, inévitablement entraîne une révision de l'organisation qu'elle soit personnelle ou familiale. Un changement également, le nombre très élevé de touristes qui passent par le bureau d'accueil.

Quels sont les défis à court terme ?

AC : Un des défis prioritaires est de définir l'image de la Maison du Tourisme "Cœur de l'Ardenne, au fil de l'Ourthe & de l'Aisne". Il est important de communiquer tant sur le territoire de notre Maison du Tourisme qu'à l'extérieur et, évidemment, de soutenir le secteur touristique des 5 communes associés dans cette nouvelle aventure.

B.W. : Pour compléter le sentiment d'Audrey - que je partage - il nous faudra également rapidement disposer d'une charte graphique, non seulement innovante mais également percutante. Elle permettra, clairement et rapidement, d'identifier notre territoire.



Et à long terme ?

A.C. : Promouvoir notre territoire et insuffler des dynamiques événementielles.

B.W. : Il s'agira de faire de notre nouveau pays touristique une destination de qualité –ce qui est déjà le cas- et de travailler son positionnement face à la concurrence.

Quels sont, à votre sens, les points positifs et les moins positifs de cette nouvelle MT ?

A.C. De cette réforme et de la fusion qui en découle, je pointe positivement la cohérence du territoire "Cœur de l'Ardenne, au fil de l'Ourthe & de l'Aisne" et le fait que l'ensemble du personnel a conservé son emploi.

B.W. Le maintien du volume d'emploi suivant le souhait du personnel est un paramètre important et positif, tout comme la bonne collaboration entre Audrey et moi. De nouvelles rencontres, de nouveaux défis sont également à mettre dans les aspects positifs de cette fusion. Par contre, de nombreux frais ont été engendrés par la refonte des maisons du tourisme et n'étaient pas prévus à la base.

Propos recueillis par Jean-Michel Bodelet



Hôtel "Le Luxembourg"
Restaurant "La Provence Chez Jeannot"

1A, Avenue du Hadja • 6980 La Roche • ☎ 084/41 14 15

Chers amis, voici votre menu "plaisir et gourmand"
 pour le mois de Juillet.

Le velouté du moment
 ou
 la salade folle de caille au sirop
 de gingembre (+5€ menu gourmand)
 ♦♦♦
 Le filet de plie, légumes provençaux
 et basilic en pistou
 ♦♦♦
 L'escalope de veau aux pleurottes
 garnitures de saison
 ou
 le dos de cabillaud rôti
 émulsion d'aneth et écrasée de pommes de terre
 ♦♦♦
 La douceur du jour

Prix du MENU "Plaisir" 40 €, avec les vins 65 €
MENU "Gourmand" 45 €, avec les vins 70 €

UNIQUEMENT SUR RÉSERVATION!

☎ 084/41 14 15

Ouvert en soirée et le dimanche midi!



transformation générale

du bâtiment

intérieur extérieur

du petit au grand travaux

evrard bernard

0498/34 79 56

rue gobette 6980 la roche en ardennes



MENUISERIE | TOITURE | CHASSIS

Vincent LESUISSE

LA ROCHE-EN-ARDENNE 084 22 32 97 info@vincent-lesuisse.be

Restaurant ■■■■
La Claire Fontaine



Brunch de la fête des pères

Grand buffet de mets sucrés - salés et un barbecue

La terrine de canard confite en gelée, le pâté campagnard,
 Le boudin de suprême de volaille à la truffe, le tartare de veau

Le filet de maquereau mariné au citron,
 Le cocktail de scampis, courgette, poivron rouge

La salade d'asperges, la salade d'aubergine,
 poivron et cœur d'artichaud, la salade de fenouil et orange,...

Le mini hamburger pur bœuf, le mini parmentier d'agneau
 Le lard cuit à basse température

La fricassé de coucou de Malines à l'italienne,
 la lasagne de légumes, le gratin de pommes de terre

Prix du brunch

36€/adulte, 22€/enfant (8 à 14 ans),
 16€/enfant (3 à 8 ans), gratuit (-3 ans)

Boissons comprises sur le buffet :
 jus de fruit, jus de légumes et eaux

Forfait boisson à 14€

coupe de cava, vins,
 café/thé en fin de repas

Brunch le dimanche 11 juin
 de 12h à 14h30

Réservation souhaitée

Tél.: 084/41 24 70



Toute l'actu et la carte sur www.lequaison.be





Ramassage des immondices

La collecte des déchets est réalisée par la société REMONDIS selon le schéma suivant :

LUNDI	MARDI	VENDREDI
La Roche (ville), Vecpré, Villez, Lohan, Maboge, Borzée + ancienne commune d'Ortho	Anciennes communes de Beausaint, Halleux, Hives, Samrée + Cielle	La Roche (ville)

Les sacs doivent être placés en bordure de voirie et sortis, au plus tôt, après 20h la veille du jour de collecte et, au plus tard, avant 7h le jour de la collecte.

⚠ Le ramassage prévu le vendredi 21 juillet aura lieu le samedi 22 juillet.

Collecte de piles sèches et lampes fluo

Le magasin Electro MOLHAN signale qu'il participe à la campagne de recyclage.

Parc à conteneurs – Roupage, 63z

Horaire d'été (du 02/05 au 31/10) :

☎ : 084/43.30.16.

Du lundi au vendredi de 13h à 19h et le samedi de 9h à 18h.

Fermetures exceptionnelles : - le vendredi 21 juillet;
- le samedi 22 juillet.

Ramassage des papiers-cartons

Le prochain ramassage aura lieu le vendredi 18 août 2017.

Pour rappel, les papiers-cartons doivent être placés en bordure de voirie et sortis, au plus tôt, après 20h la veille du jour de collecte et, au plus tard, avant 7h le jour de la collecte.

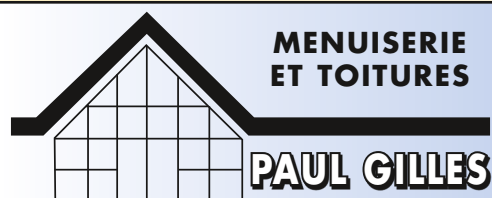
Ramassage des encombrants

Le prochain ramassage « à la carte » aura lieu du lundi 16 au vendredi 20 octobre 2017.

Renseignements complémentaires : Roland GILLET (084/244.031).

Les guides composteurs

Chantal et Guy WARNIE - Warempage	084/34.52.76	de 10h à 18h
Jean-Marie BRANDELEER - Ortho	084/43.35.09	de 18h à 20h
Patrick VOLVERT - Floumont	081/24.82.48	heures de bureau
Guy VAN ZELE - Floumont	084/43.35.72	de 9h à 20h



**MENUISERIE
ET TOITURES**

PAUL GILLES

MABOGE

Rue de Chession 37

☎ **084/411 076**

0495/167 702

- Châssis bois et PVC
- Parquets
- Cloisons et plafonds
- Portes coupe feu



La page environnementale du mois

Le frelon asiatique présent en Wallonie ?

Le frelon asiatique à pattes jaunes est un insecte invasif de la famille des guêpes, introduit accidentellement près de Bordeaux en 2004. Depuis lors, il progresse vers le nord à raison d'environ 60 km par an. Un premier nid a été détecté près de Tournai en novembre 2016.

Le saviez-vous ?

Le frelon asiatique (*Vespa velutina*) a l'aspect d'une grande guêpe très foncée. Son abdomen est orné d'une large bande jaune-orangée et d'un liseré jaune sur le premier segment, et ses pattes sont bicolores : noires à la base et jaunes à l'extrémité. Il mesure entre 2 et 3 cm de long (3,5 cm pour les reines). Il ne doit pas être confondu avec le frelon européen (*Vespa crabro*), un peu plus grand, pourvu d'un abdomen à dominante jaune clair avec des bandes noires et de pattes noires et brun-rouges.

Frelon asiatique



Frelon européen



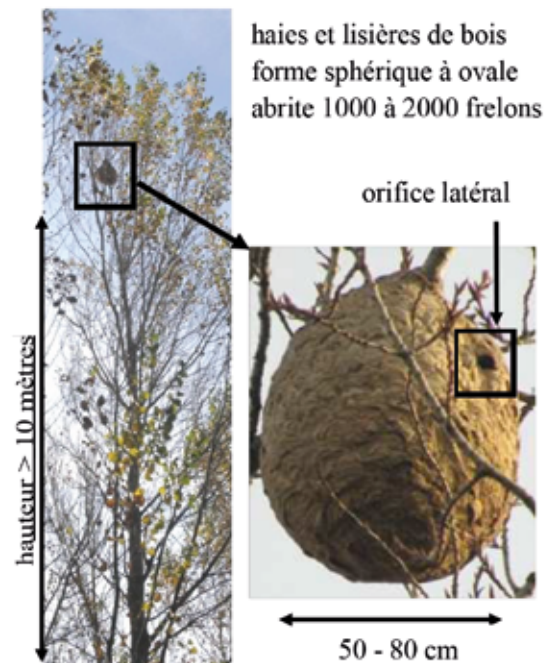
Le frelon asiatique est relativement peu agressif vis-à-vis de l'homme, sa piqûre est occasionnelle et n'est pas plus dangereuse que celle d'une guêpe. Cependant, il représente une menace pour les populations d'abeilles.

Le nid du frelon asiatique, qui peut contenir jusqu'à 2 000 d'individus, est de grande taille (jusqu'à 80 cm), sphérique ou ovale, et est la plupart du temps construit dans les arbres à une hauteur supérieure à 10 mètres. Il a un aspect de carton léger, comme celui des guêpes, et possède une petite ouverture latérale à mi-hauteur.

Que pouvez-vous faire ?

Même si la piqûre de frelon n'est pas fréquente, en aucun cas, il ne faut s'approcher d'un nid de frelon en période estivale et automnale. Ceci peut déclencher une attaque massive de frelons, s'accompagnant de piqûres multiples nécessitant une hospitalisation. Tout travail d'élagage ou d'abattage doit donc être proscrit durant cette période de l'année, de même que toute tentative de destruction du nid. Pour toute demande d'intervention, il est préférable de contacter le Centre wallon de recherches agronomiques. Les nids détectés en hiver sont en revanche sans danger, car ils ne contiennent que des insectes morts.

Rappelons que l'intervention d'un médecin lors de piqûre est requise dans 3 cas : lors de piqûres multiples, lors de piqûre dans la bouche et lorsque la personne piquée est allergique (2 % de la population).



Pour en savoir plus : <http://biodiversite.wallonie.be/fr/le-frelon-asiatique.html?IDC=5999>

La Régionale Natagora Ardenne orientale : <http://www.natagora.be/index.php?id=ardennecorientale>

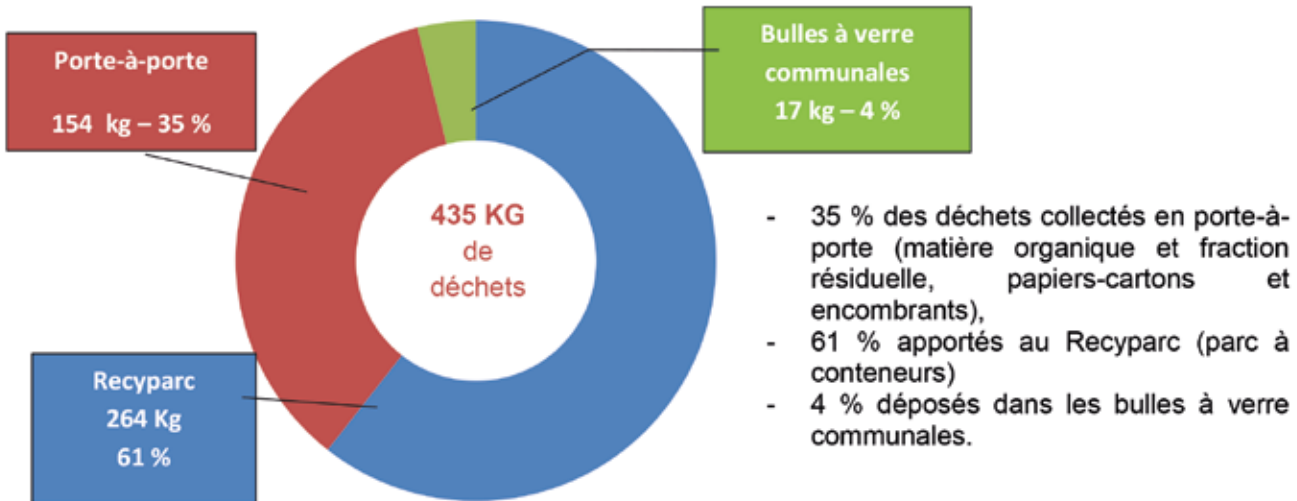


Commune de LA ROCHE-EN-ARDENNE

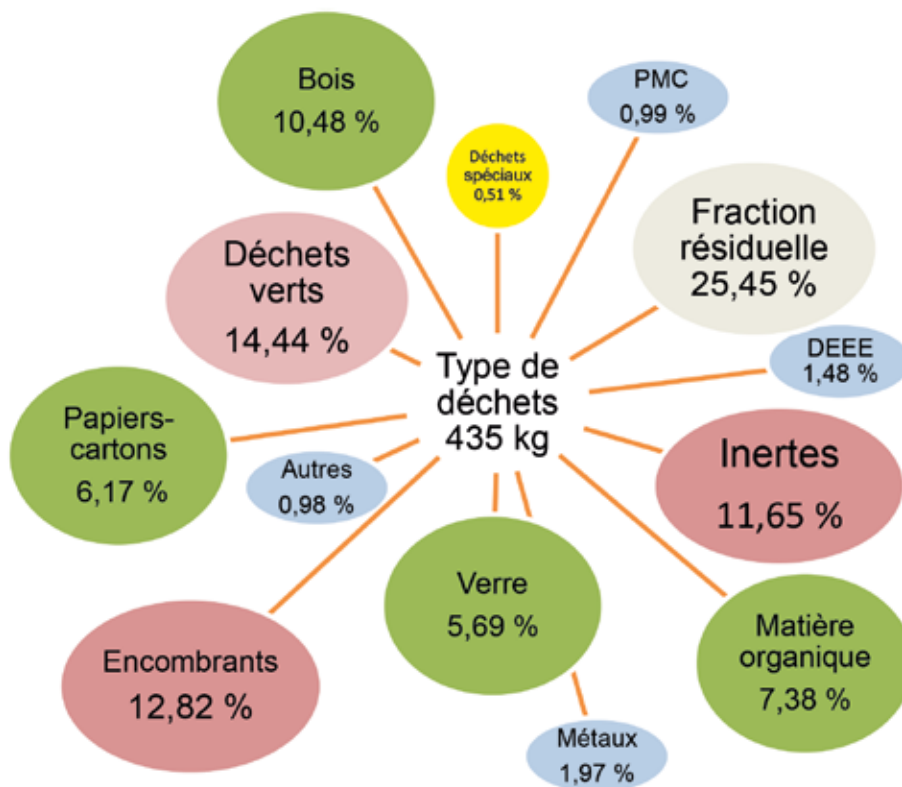
Nos déchets – Quelques chiffres-clés 2016



RÉPARTITION DES KILOS RÉCOLTÉS PAR MODE DE COLLECTE (PAR HAB)



RÉPARTITION DES DÉCHETS COLLECTÉS SUR LA ROCHE



Nous sommes globalement de bons élèves en matière d'apports aux recyparcs (parcs à conteneurs), mais nous pouvons mieux faire :

- beaucoup d'emballages recyclables sont encore mélangés avec les déchets résiduels
- de la matière organique reste mélangée avec la fraction résiduelle et inversément.

Pensons aussi à réduire le gaspillage alimentaire, en privilégiant les achats durables ou encore en pratiquant le compostage à domicile.

Contact : 063 231 987 - reseau.conseillers.environnement@idelux-aive.be



Elle est belle, notre commune !



Ensemble, gardons-la propre...

Une ville ou un village traversé par une rivière, c'est tellement beau ! La chanson de l'eau, le scintillement du soleil à la surface...

Mais les déchets accrochés à la végétation des berges, quelle tristesse !

De plus, c'est dangereux pour la faune aquatique...



Attention : amendes à bâbord et à tribord !!!

**Nos agents
constatateurs veillent !**



Elle est belle, notre commune...

Alors, photographions-la !!!

Concours photos

Le sujet ? 5 endroits touristiques de La Roche
Les candidats ? Je, tu, il, elle, nous, vous, eux...

Le délai ? Le 15 septembre

Les prix ? Nombreux !

Les renseignements : Administration communale, 084/24.50.65
Cerise sur le gâteau ? **Coaching par photographes confirmés :**

Julian HILLS, Sabine LECOQ, Virginie MARCHAND

Dépêchez-vous de vous inscrire pour en profiter !!!





Permanences de M. le Bourgmestre

Guy GILLOTEAUX assurera, sauf imprévu, ses permanences de juillet les samedis matin, de 9h00 à 12h00.

Vous pouvez également prendre rendez-vous en téléphonant au 0495/79.82.71.

Votre Administration communale



Place du Marché, 1
6980 La Roche-en-Ardenne
Tél. : 084/41.12.39
Fax : 084/41.18.90

Le service Population/Etat civil

Le service Population/Etat civil règle les matières administratives liées à la tenue du fichier national. Si votre situation professionnelle subit un changement **ou n'a pas été déclarée**, veuillez donc nous avertir le plus rapidement possible afin que celui-ci puisse effectuer les changements nécessaires.

Vous désirez obtenir rapidement des informations sur les procédures de délivrance de document :

- fabienne.nollomont@la-roche-en-ardenne.be → joel.chisogne@la-roche-en-ardenne.be
- elodie.gaspard@la-roche-en-ardenne.be

Vous projetez un voyage à l'étranger ?

Le site diplomatie.be vous renseigne sur les documents dont vous aurez besoin en fonction de votre destination (il suffit de cliquer sur le lien « documents de voyages pour Belges »)

Horaires : du lundi au vendredi de 8h30 à 12h30 et de 13h à 17h.

Une permanence est également organisée tous les samedis de 8h30 à 12h30.

Le service Urbanisme/Environnement/Travaux

Principales missions :

- consultation du cadastre - plan de secteur ;
- gestion des demandes de permis d'urbanisme, de permis de lotir, ...
- coordination des actions en faveur de l'environnement, dossiers « déchets » ;
- gestion des dossiers de travaux.

Horaires : - les lundis et jeudis : de 8h30 à 12h30 ;

- les mardis, mercredis et vendredis : de 8h30 à 12h30 et de 13h à 16h30.

Accueil Temps Libre (A.T.L.)

Les accueillantes extrascolaires et les animatrices prennent soin de vos enfants lors des accueils extrascolaires : **accueils avant et après les cours, mercredis récréatifs, journées pédagogiques.**

Le service ATL est situé à l'administration communale, Place du Marché 1 à La Roche, au 2^{ème} étage (bureau du secrétariat).

Pour tous renseignements et inscriptions : Isabelle LONCIN (coordinatrice ATL)

Tél : 0490/64.48.86 ou 084/24.40.35 - E-mail : isabelle.loncin@la-roche-en-ardenne.be





La Zone de secours recrute !



Le métier de sapeur-pompier sommeille en vous ? nous avons besoin de vous !

Dans les mois à venir, la Zone de Secours Luxembourg recrutera des sapeurs-pompiers ambulanciers volontaires et professionnels.

Comment devenir pompier ?

Pour être dans les conditions de recrutement et pouvoir postuler, vous devrez être en possession du Certificat d'Aptitude Fédéral.

L'école du feu du Luxembourg organisera prochainement ces examens pour l'obtention du CAF. Ceux-ci se dérouleront à Bastogne en 3 parties :

- Test de compétence le 18/09/2017
- Test d'habileté le week-end des 30/09 et 01/10/2017
- Test physique le week-end des 21 et 22 octobre 2017

Inscriptions via un formulaire en ligne : jedevienspompier.be (clôture le 14/08/2017)

Pour tout renseignement complémentaire, les candidats souhaitant rejoindre l'équipe du Poste de secours de La Roche peuvent se faire connaître auprès de Luc ADAM 0474/74.88.31 ou Frédéric SIREUIL-BAUWENS 0498/61.80.24.



**ZONE DE SECOURS
LUXEMBOURG**
SAPEURS-POMPIERS

FAITES APPEL À UN PROFESSIONNEL DE LA TOITURE





YVES RENARD
TOITURES - MENUISERIE
0494 22 12 76

^ TOITURES
^ MENUISERIE
^ ISOLATION

Rue du Tilleul 9 - 6980 Beausaint
0494 22 12 76
www.toitures-renard.be
info@toitures-renard.be

Vous avez le projet de rénover ?

Faites appel à

Kevin PIERRET
CONSTRUCTIONS

Entreprise Générale Agréée






Kevin PIERRET
CONSTRUCTIONS

- Rénovation
- Transformation
- Extension

Rue du Monument 6A
6980 BEAUSAINT
0496 05 80 00
info@pierret-constructions.be

Retrouvez nos dernières réalisations sur :
www.pierret-constructions.be



CPAS

Centre Public d'Action Sociale de La Roche - Rue de Beausaint, 2 à La Roche - **084/41.18.72.**

Le CPAS est accessible au public en matinée (de 8h30 à 12h). L'après-midi, le personnel travaille à bureaux fermés et le service social reçoit sur rendez-vous.

Les différentes permanences du service social seront réparties comme suit :

- Service social : - Catherine QUOITIN : le lundi, de 8h30 à 11h45 ;
- Bénédicte SERVAIS : le mardi et le jeudi, de 8h30 à 11h45 ;
- Guy BASTIN : le mercredi, de 8h30 à 11h45 ;
- Laura STILMANT : le vendredi, de 8h30 à 11h45.
- Service insertion socioprofessionnelle : - Valérie BILLA : le mardi, de 8h30 à 11h45 ;
- Laura STILMANT : le jeudi, de 8h30 à 11h45.
- Service médiation de dettes : Aline LIEGEOIS : le mardi, de 8h30 à 11h45 et le jeudi, de 8h30 à 11h45.
- Service allocations chauffage : - Laura STILMANT : le lundi, de 8h30 à 11h45 ;
- Guy BASTIN : le jeudi, de 9h à 12h.

Retrouvez d'autres communications importantes du CPAS dans l'article « Les infos du CPAS ».

Agence Locale pour l'Emploi (A.L.E.)

Besoin d'un coup de main ! Les personnes physiques et morales (associations, écoles...) peuvent faire effectuer certaines activités via l'ALE.

Ouverture au public : tous les mardis : de 9h à 12h et les après-midis sur RDV.

Inscription : 7,45 € par an. Prix du chèque ALE : 6,45 € (= 1 heure de travail, assurance comprise).
+ frais déplacements du travailleur à 0,35 €/km. Possibilité de déductions fiscales de 30%.

Avantages pour les travailleurs ALE :

- déplacements du travailleur à charge de l'utilisateur : **0,35 €/km**
- chèques commerces et paire de chaussures, remis par l'ALE, en fonction des heures prestées
- chèques ALE d'encouragement en fonction des formations agréées suivies (et du budget voté)
- comité de concertation à votre écoute : Mr Lapagne (0498/04 24 49) ou Mme Louis (0486/ 41 31 10).

Info-formations : Infos sur toutes les formations de la province de Luxembourg.

Notre adresse : rue de Beausaint, 19 (1^{er} étage) à 6980 La Roche. E-mail : alelaroche524@yahoo.fr

Renseignements : Richard BOURCY (0496/21 10 14), agent Forem.

Mic-ados amo

Mic-Ados est un service accessible gratuitement aux jeunes et aux familles. Nous sommes situés à Marche-en-Famenne mais nous nous déplaçons jusque La Roche où un local est mis à notre disposition. Vous pouvez venir chercher une écoute, une aide, un accompagnement dans les questions et/ou difficultés que vous rencontrez au niveau personnel, familial, scolaire, ...

Pour nous contacter : 084/31 19 31 ou 0494/25 53 08 ou info@micados.be

Vous pouvez aussi venir jusqu'à nos bureaux de Marche (21 rue des Brasseurs, 21) et depuis janvier 2017, nous avons une permanence Facebook le mardi de 20 à 22h. Vous souhaitez plus d'infos sur nos projets n'hésitez pas à prendre contact avec nous ou à consulter notre site Internet : www.micados.be

L'Espace Jeunes aux Grès de La Roche

Tu as envie de rencontrer, te poser, rigoler, partager, créer, projeter, discuter, décompresser, jouer, proposer ... Rejoins-nous à l'Espace Jeunes ! L'espace est totalement gratuit et une navette de retour peut être organisée vers les villages de la commune !

Né d'un partenariat entre le Miroir Vagabond, l'asbl Mic-Ados et la Commune de La Roche, l'Espace jeunes accueille des jeunes de 7 à 12 ans, **tous les vendredis (hors congés scolaires) aux Grès de La Roche, rue Rompré à La Roche, de 16h30 à 18h.**

En ce qui concerne le groupe d'adolescent 12-18 ans, des activités seront organisées régulièrement et toutes les informations vous seront communiquées dans les prochains bulletins communaux.

Pour plus d'infos, n'hésitez pas à nous contacter ou à pousser la porte d'entrée dès ce vendredi.

Renseignements : Mic-Ados : Charlotte : 084/31.19.31. ou Miroir Vagabond : Delphine : 0499/05.17.40.





Cœur de l'Ardenne,

au fil de l'Ourthe & de l'Aisne

Erezée – Houffalize – La Roche-en-Ardenne – Manhay – Rendeux

www.coeurdelardenne.be

Les nouvelles de la Maison du Tourisme Cœur de l'Ardenne, au fil de l'Ourthe & de l'Aisne

Faisant suite à la réforme des Maisons du Tourisme imposée par le Gouvernement wallon, la Maison du Tourisme « Cœur de l'Ardenne, au fil de l'Ourthe & de l'Aisne » a été officiellement reconnue ce 1^{er} avril 2017. La Maison du Tourisme Houffalize – La Roche-en-Ardenne et une partie d'Ourthe & Aisne ont fusionné. C'est ainsi que les communes d'Erezée, Houffalize, La Roche-en-Ardenne, Manhay et Rendeux font désormais partie d'un même bassin touristique. Des paysages bucoliques, des activités orientées nature, une cuisine de terroir, différents types d'hébergements de qualité ont amené au développement d'une offre variée et complémentaire au sein des 5 communes.

Les missions de la Maison du Tourisme :

- L'accueil des touristes et la diffusion d'une information la plus exhaustive possible du territoire au bureau d'accueil, en collaboration avec les communes, les Syndicats d'Initiative et les opérateurs du terrain ;
- La promotion du territoire : édition de publications (guide touristique multilingue, plan du territoire, ...), gestion du site internet, envoi de newsletters, présence sur les salons, développement de produits touristiques, ...
- L'accompagnement des opérateurs touristiques lors de démarches de reconnaissance (au niveau du CGT, Rand'Ourthe, Wallonie Destination Qualité, Bienvenue Vélo, ...), le soutien aux organismes touristiques, l'organisation d'événements de grande envergure.

**La Maison du Tourisme Cœur de l'Ardenne, au fil de l'Ourthe & de l'Aisne,
c'est une équipe dynamique et proactive à votre écoute !**

Contacts : Bénédicte Wathy – b.wathy@coeurdelardenne.be
Audrey Carlier – a.carlier@coeurdelardenne.be



Maison du Tourisme Cœur de l'Ardenne, au fil de l'Ourthe & de l'Aisne
Place du Marché, 15 – 6980 La Roche-en-Ardenne
Tél. 084/36.77.36 – www.coeurdelardenne.be – info@coeurdelardenne.be



La boutique de l'Epi'cintre

Situation : Rue Val du Bronze, 2 à La Roche.

Heures d'ouverture :

La boutique **ACCESSIBLE A TOUS** est ouverte le **mardi de 14 à 17h** et le **samedi de 9h30 à 12h30**. Vous y trouverez, à prix démocratique, bibelots, vaisselle, petit électro, linge, lingerie, chaussures, vêtements, jouets, sacs, mercerie. Vous pouvez déposer vos dons à la boutique aux heures d'ouverture.

Renseignements : Solange BASTOGNE : 0479/85.46.62.

L'épicerie sociale de l'Epi'cintre

Situation : Rue de Beausaint, 19 à La Roche (à l'institut Saint-Joseph-Sacré-Cœur)

Heures d'ouverture : les 4 premiers samedis du mois, de 9h30 à 11h30.

Les bénéficiaires, munis de leur carte d'accès, peuvent faire des achats à 50% du marché pour un montant déterminé en fonction du nombre de personnes dans la famille.

Ils peuvent aussi, s'ils le souhaitent, s'asseoir et partager un moment de convivialité avec les bénévoles qui assurent la permanence.

Vous pouvez soutenir l'Épicerie par un don au BE93 0016 4511 7067 (une attestation fiscale est fournie pour tout don de 40 € et plus). D'avance merci !

Le stationnement à La Roche



Pour rappel, vous bénéficiez de 30 minutes gratuites* (zone parking payant) pour **consommer local**

*en poussant sur le bouton vert de l'horodateur.
Tarif des parkings payants : 1 € / heure

Menu Caprice du Mois

Tartare de Tomates et Chèvre en Provenance du Moulin
Sorbet au Basilic
Ou

Foie Gras de Canard Cuit au Torchon dans notre cuisine,
Confit de Figues, Eclats de Gelée au Maitrank Artisanal de Karo
(Sup 5.95€)

Quenelles de Cabillaud Sauce Nantua Tradition

Granité Négroni

Escalope de Veau Fermier Colorée au Bon Beurre et Farcie à l'Ardennaise
Jus Corse au Romarin
Ou

Belle Côte à l'Os Black Angus pour 2 Personnes à la Bordelaise
(Sup 3.95€)

Méli-mélo de Pêches et Nectarine, Thé Vert au Gingembre
et Vanille Bourbon,
Glacé Framboises et Crumble Croquant



39,95€ (55,95€ vins compris)

Rue de Beusaint, 6
6980 La Roche
© 084/41 11 38
info@hotelmidi.be
www.hotelmidi.be




CERTIFICAT D'APTITUDE FEDERAL

TEST DE COMPETENCE

QUAND
9 septembre 2017
À partir de 10h00

OÙ
Auditoire de l'IPF
Bou du Fortin, 24, à 6900 BASTOGNE

JEDEVIENSPOMPIER.BE

CLOTURE DES INSCRIPTIONS:
14 AOÛT 2017 À 17H00.

INSCRIPTIONS :
Du 15/05/2017 au 14/08/2017.
Les inscriptions se font uniquement par le biais d'un formulaire électronique à compléter sur le site jedevienspompier.be le jour de l'ouverture des inscriptions.

INFORMATIONS:
Sur le site jedevienspompier.be : conditions d'admission, descriptions du test de compétence, d'habileté et des épreuves physiques ...

HORAIRE :
Test de compétence : Le samedi 9 septembre 2017 (plusieurs fois sur la journée selon le nombre de candidats).
Test d'habileté : le w-e des 30 septembre et 1^{er} octobre 2017
Tests physiques: le w-e des 21 et 22 octobre 2017.

Centre provincial luxembourgeois de formation des membres des services de secours assés



ben bikes
vente vélos
pièces et accessoires
réparations
0498 /34 79 56



VTT,
VTT électrique,
Course,
Vélos Enfants,
VTC

Evrard Bernard
avenue de villez 13 /6980 La Roche-en-Ardenne

Titres - Services

1 heure = 1 titre

Assez des travaux ménagers ?
Nous les faisons pour vous !

Le coup de main malin !

Marche, La Roche et environs.

Votre aide ménagère à domicile

entretien

Répas

Répassage

Couture

Lavage vitres


Lessive

Tél. 0497 49 62 94
Avenue de la Tolson d'Or, 17 - 6900 MARCHÉ
E-mail : marche@domestic-services.be




Nettoyage de tout type d'espace professionnel :

gîtes, bureaux, restaurants, salons de coiffures, professions libérales, magasins, ...



ProfessionalNet by CAMORI scrib

52 Ortho
6983 Ortho

0487/803.300
camori@live.be

Fabrication / Paniers cadeaux / Visites / Musée du chocolat
Nos chocolats sont également disponibles à la Cave du Vénitien

CHOCOLATERIE ARTISANALE DEPUIS 1993



Cyril
CHOCOLAT
HANDMADE BELGIAN CHOCOLATE

Chocolats et emballages personnalisés (toutes quantités)

Samrée 63 - 6982 La Roche-en-Ardenne
084 46 71 20 / cyril@skynet.be / www.cyrilchocolat.be

Discobus

Le discobus de la Médiathèque vous attend tous les mercredis, de **14h30 à 15h30**, sur le parking du Quai de l'Ourthe. Renseignements : 061/22.43.20, le mardi de 10h00 à 16h00.

Salles communales

Centre sportif et culturel La Roche - C/O M. Philippe Poncelet	☎: 084/41.17.18 ou GSM : 0476/505.228
Salle Li Mahonette de Beusaint - C/O Mme Isabelle André	☎: 084/41.27.80 ou GSM : 0497/361.066
Salle du football de Bérismenil - C/O M. Ernest Bultot	☎: 084/44.42.86
Salle de l'ancienne école de Bérismenil - C/O Mme A-M Moussebois	☎: 084/44.43.89
Halle de Maboge - C/O Mme Véronique Daco	☎: 0499/379570 (après 17h)
Salle de Buisson - C/O M. Guy Toussaint	☎: 084/43.30.14 ou GSM : 0479/489.860
Salle de Hives - C/O M. Jean-Michel Bodelet	☎: 0497/273.309
Salle de Samrée - C/O M. Jean-Marie Prévot	☎: 084/44.40.54
Chalet du Ski à Samrée - C/O Mme Anne-Sophie Meunier	☎: 0498/41.00.23
Salle de l'école d'Ortho - C/O Mme M-Ch. Denis	☎: 0477/328.168
Salle de Halleux - C/O Mme Anne-Marie Gérard - Jacoby	☎: 084/41.16.82
Salle «La Fête des Blés» de Warempage - C/O M. Johann MULLER	☎: 084/21.30.73 ou GSM : 0499/247.047.
Salle « La Maison du Plateau » de Vecmont : - Président : M. Philippe Félix - Pour les réservations : Mme Danielle Collignon - Wathélet	☎: 0496/257.859 ☎: 084/41.21.85 ou 0495/672.758.

Location de chapiteaux et aubettes

Les chapiteaux et les aubettes de la Commune peuvent être loués par les associations :

- chapiteau rectangulaire modulable : > 10 m x 6 m : 250 € ;
> 5 m x 6 m : 175 € ;
- chapiteau de grande taille ligné : 175 € ;
- chapiteau hexagonal : 200 € ;
- aubette : 20 €/pièce ;
- chapiteau-tente : 250 €.

Réservations: HENET Clarence : 084/245.058 (uniquement le matin, du lundi au vendredi).

Le Pavillon des P'tits Soleils

Service d'Accueillantes conventionnées, reconnu et subsidié par l'ONE, pour les enfants de 0 à 3 ans. Participation financière proportionnelle aux revenus (barème ONE).

Au centre de La Roche : Co Accueil «Le Pavillon des P'tits Soleils» (Georges Nathalie et Lemaire Charline)

Rens. et inscriptions : asbl P'tits Soleils - Courtil, 128 à 6670 Gouvy - **080/64.38.14** (permanence tous les matins de 9h à 12h sauf les vendredis des congés scolaires)

La Bambinerie

La Bambinerie accueille tous les enfants de 0 à 6 ans, de 7 à 18h30, du lundi au vendredi, sauf jours fériés (également TOUT L'ETE). Psychomotricité, créativité, espace vert, ...

Parking aisé face au hall des sports de l'Athénée. Agréée par l'O.N.E. Déduction fiscale possible.

Renseignements : Rue des Evêts, 2 - 6980 LA ROCHE - 084/41.25.40.

Accueil Assistance

« Accueil Assistance » est un service professionnel de garde d'enfants malades à domicile.

Vous partez travailler l'esprit tranquille et votre enfant se trouve entre de très bonnes mains.

Renseignements : 063/24.24.41. ou www.accueil-assistance.be ou www.promemploi.be

Besoin de co-voiturer ou de vous déplacer ?

Le site www.damier.be vous offre toutes les possibilités de mobilité au sein de la Province.



LES INFORMATIONS DU CPAS

Les aînés du Home Jamotte en voyage à Saverdun.

Après une longue préparation de ce voyage hors du commun pour eux ; après la découverte des technologies modernes utilisées pour entrer en communication avec leurs homologues de la maison de repos de Saverdun, nos aînés ont franchi les frontières et se sont rendus en Ariège. Ce séjour d'une semaine dans la ville jumelée de Saverdun s'est réalisé en collaboration avec les comités de jumelage des deux entités.



10 résidents du Home Jamotte s'étaient inscrits pour ce projet original cependant que 8 d'entre eux sont effectivement partis le lundi 29 mai dernier. Fiers de leur billet d'avion (c'était un baptême de l'air pour certains) les aînés ont atterri à Carcassonne ; ils ont été accueillis en terre ariégeoise par un délicieux pique-nique pris sur une colline dominant les célèbres remparts de la ville.

Accompagnés de quelques résidents locaux, nos aînés ont consacré la journée du mardi à une visite de Lourdes située à environ deux heures de car. Cette journée empreinte de spiritualité fut quelque peu gâchée par la pluie hélas. Le lendemain et malgré une météo toujours capricieuse, le groupe rochois a visité le Domaine des Oiseaux sis dans la localité voisine de Mazères. Il s'agit d'un parc de près de 100 ha, doté de nombreux et vastes étangs et qui constitue une aire de repos pour les oiseaux

migrateurs, avant la traversée des Pyrénées pour rejoindre leur destination. Nos aînés ont pu s'approcher à quelques dizaines de mètres seulement de plusieurs couples de cigognes. L'après-midi avait été réservée pour une croisière sur le Canal du Midi ; 3 heures d'une balade bucolique commentée à bord d'une authentique péniche et sous le soleil cette fois.

Jeudi matin c'était la délicieuse cité médiévale de Mirepoix qui était mise à l'honneur ; nos aînés ont pu admirer de superbes maisons à colombages bâties sur de solides poutres de bois datant du XVème siècle. La suite de la journée a été passée en compagnie des résidents saverdunois ; avant un délicieux goûter tous ont pu se détendre au rythme des airs et danses locales d'autrefois.

Le vendredi était déjà le jour du retour ! Fatigués sans doute, mais toujours avec le sourire, nos aînés ont retrouvé leur habitudes rochoises en fin d'après-midi. Dès leur arrivée au hôte ils n'ont pas manqué de relater à leurs amis tous les bons moments passés au cours de cette semaine française. Le vendredi 16 juin était un nouveau jour de fête puisque les 8 résidents ont partagé avec leurs congénères ainsi qu'avec leurs familles une évocation de tout le voyage, au travers d'un goûter assorti d'un large montage vidéo.

Bravo à Robert, à Agnès, à Tony, à Maria, à l'abbé Charles, à Nelly, à Albert, sans oublier Marthe qui a fêté ses 87 ans en Ariège et n'oubliera pas de si tôt le gâteau de circonstance. Leurs sourires permanents et leur énergie ont servi de moteur à ce projet qui se voulait de rapprocher plus encore deux communautés au travers du partage et des échanges. Merci aux bénévoles Yvonne, Myriam et France ainsi qu'au directeur Vincent et aux membres du personnel qui ont efficacement accompagné ces 8 résidents ; merci enfin au Dr Petit, à Mark et au Comité de Jumelage rochois pour leur aide et complicité précieuses.



Marthe Parmentier qui a été mise à l'honneur par le personnel de la Résidence des Verts Coteaux à l'occasion de ses 87 ans. Cette expérience à Saverdun, fut aussi pour elle un baptême de l'air.



Nous ne pouvons pas nous rendre dans la région de l'Ariège sans passer par Lourdes au grand bonheur de nos résidents.

Planning familial

Un lieu d'échange, d'écoute et d'orientation sur la vie affective, relationnelle et sexuelle ouvert à tous. L'anonymat, la confidentialité (quel que soit l'âge) et le respect des convictions de chacun sont garantis. Les thèmes suivants peuvent être abordés : grossesse non désirée, avortement, IST dont le SIDA, contraception, difficultés de vie, ...

Permanence chaque lundi, de 12h à 14h, à la Mutualité Socialiste, rue du Moulin, 3/4 à La Roche.

Renseignements : www.planning-familial.be

L'équipe « Visiteurs de Malades »

Vous êtes malade, âgé(e) ou seul(e), vous désirez une visite chez vous ? L'équipe « Visiteurs de Malades » vous offre une présence discrète et régulière et/ou un accompagnement spirituel si vous le désirez.

Rens. : F. Batteux (084/41.18.27) - Abbé R. Maldague (0497/03.22.22).

Bibliothèque

La bibliothèque de La Roche, située rue Corumont, 6B, vous propose des romans, des polars, des BD ... pour une location par quinzaine de 0,30 €, 0,50 € ou 1 € (nouveautés).

Nouvel horaire d'ouverture : Mercredi de 14h à 18h - Samedi et dimanche de 10h à 12h.

Contact : Raphaël de Lamotte : 0474/77.19.82 - mail : bibliothequelaroche@gmail.com

facebook : <https://www.facebook.com/bibliolaroche>

Centre de documentation de l'Ourthe moyenne

Il rassemble et met à votre disposition un grand nombre de documents anciens et contemporains relatifs à la vallée de l'Ourthe. Ouvert le mardi de 9h30 à 12h30 et de 13h à 17h ; ouvert le jeudi de 10h à 12h30 et de 13h à 18h30 ; ouvert le premier samedi du mois de 10h à 13h et sur rendez-vous.

Adresse : Moulin de Bardonwez, 2 à 6987 Rendeux. **Rens.** : 084/37.86.41.

Site : www.ourthe-documentation.be - mail : noelle.willem@belgacom.net

Proxibus

Pour connaître les horaires de passage, les circuits, les tarifs, ... vous pouvez utilement consulter le site de l'Administration communale (www.laroche.be) à la rubrique « transports - Proxibus » ou prendre contact téléphoniquement avec : - le service population (084/41.12.39) pour les horaires uniquement ; - info TEC Namur-Luxembourg (081/25.35.55).

Gardes vétérinaires

Le vétérinaire Philippe PAULUIS, rue de Beusaint 23A à La Roche, signale qu'il effectue une garde de week-end. Ses prochaines gardes auront lieu : - le samedi 8 juillet dès 15h et le dimanche 9 juillet ; - le samedi 22 juillet dès 15h et le dimanche 23 juillet.

Renseignements : 084/41.22.05 ou 0496/72.18.67.

Problème de coupure d'eau, panne d'électricité...

- En cas de coupure d'eau : contactez la S.W.D.E. au 087/87.87.87.
- En cas de panne d'électricité : contactez le 078/78.78.00.
- En cas d'odeur de gaz ou de fuite de gaz : contactez le 0800/87.087.

Repasse de votre linge


Nous repassons votre linge à la nouvelle salle multi-services de Vecmont (possibilité de prendre votre linge à domicile et de vous le ramener). *Les 2 premières heures sont offertes à tous les nouveaux clients.* Coût : 9 €/h, soit un titre-service (coût réel après déduction fiscale : 6,30 €/h).

Renseignements : Françoise LOMBET : 0496/532.555. - Mail : francoiselombet@hotmail.com



Dites **STOP** au gaspillage de papier !



 pagesdor.be

 pagesblanches.be

Chers concitoyens,

En tant que fervent défenseur de l'**écocitoyenneté**, notre commune s'associe à FCR Media, l'éditeur des versions imprimées des annuaires pagesdor.be et pagesblanches.be, pour lancer une campagne collective d'abandon des bottins.

Si vous n'utilisez plus l'annuaire papier, nous vous encourageons vivement à **vous désinscrire** via le formulaire que vous trouverez sous le lien <http://www.pagesdor.be/businesscenter/desinscrire-guides>

Les personnes qui se désinscrivent avant le **10/11/17** ne recevront plus d'exemplaire de l'annuaire de la prochaine distribution. Les désinscriptions postérieures à cette date ne s'appliqueront qu'à la distribution de l'année suivante.

Dans un souci écologique, il est tout aussi simple, sinon plus, de rechercher des entreprises et des adresses sur les sites www.pagesdor.be et www.pagesblanches.be ou via l'application éponyme pagesdor.be.

Un grand merci pour votre collaboration écologique !

Votre Bourgmestre et les membres du Collège communal.

Leçons d'équitation
(initiation et perfectionnement) -
Débourrage & entraînement
de chevaux - Hippothérapie

Céline Trullemans
Tél : 0472 / 53.08.29
tr.celine@hotmail.com



Herinval 70 - 6983 La Roche-en-Ardenne



SOUDO-TECH

TOUS TRAVAUX DE SOUDAGE SUR :
ACIER - ALUMINIUM - MAGNESIUM -
INOX - ALIMENTAIRE/NON ALIMENTAIRE -
CUIVRE - FONTE - TITANE
Réalisation pièce unique ou série
Ferrerie de Bâtiment - Travail sur site

LOUIS DAVID
ORTHO 18 - 6983 LA ROCHE - 084/43.35.16 - 0473/84.77.87



CHAUFFAGE ET SANITAIRE PANNEAUX SOLAIRES

Installation - Dépannage - Entretien - Vente

Samrée chauff

Samrée, 81 - 6982 La Roche
Tél./ Fax: 084/44 40 44
Michel: 0497/48 03 30 - Francis: 0496/92 56 93
www.samreechauf.be

CLOSSEN
Michel & Francis



Li Terroir, votre circuit court alimentaire

Acheter local devient un jeu d'enfant sur le site www.litterroir.be

Le projet « www.litterroir.be » souhaite faciliter l'accès des familles et des professionnels de l'Horeca aux produits locaux en rendant visible l'ensemble des producteurs des communes de Durbuy, Erezée, Hotton, Manhay, Rendeux, La Roche, Marche, Nassogne, Rochefort, Somme-Leuze.

Comment commander ? Je fais ma commande en ligne avant mardi minuit sur www.litterroir.be

Et la livraison ? Soit je retire mon panier à partir du vendredi 16h dans un point relais (le plus proche étant la Ferme de la Vallée, Route de Hotton, 45 à 6987 Rendeux), soit je fais livrer mon panier à domicile pour le vendredi 16h maximum.

NOUVEAU : Marché Li Terroir (marché de producteurs couvert)

Les 1^{er} et 3^{ème} vendredis du mois, de 16h à 20h, Salle Arthur Delacoelette (à côté du Brico), rue du Noyer à Melreux.

Renseignements : 086/21.98.54 ou www.litterroir.be

Cours de mise à niveau permis de conduire camion

La MAISON BILLA organise des cours de mise à niveau du permis de conduire camion.

Adresse : Ronchamps 74 à Vecmont (Entrepôt Billa Gaz)

Dernière date de formation :

Le 30/09/2017- Secourisme : PERMIS C ou C & D (n'est pas agréé pour les permis D seul).

Informations et inscriptions : Fourie sprl au 081/71.74.01. ou Billa Gaz au 084/41.15.14.

Conseil fiscal du mois

La suppression des acomptes TVA pour un déclarant trimestriel à la TVA.

Depuis le 01/04/2017, l'obligation de payer des acomptes TVA a disparu. Normalement, votre société(ou indépendant) a dû en payer deux pour le premier trimestre 2017 : elle a dû le faire au plus tard pour le 20/02 et pour le 20/03.

(on ne tient compte ici que des indépendants et des sociétés qui devaient payer de la TVA au dernier trimestre 2016).

La suppression de ces acomptes, c'est de la trésorerie qui restera dans votre société... temporairement du moins. Car votre société ne paiera bien sûr pas moins de TVA ! Simplement, elle le paiera plus tard, mais là, il faudra régler en une fois le montant total dû pour le trimestre concerné.

Mettre de côté ? de fait, ce serait une bonne idée pour ne pas être confronté à des difficultés de paiement. Voyez tout d'abord combien de TVA votre société doit en moyenne chaque trimestre, puis qu'elle fasse le nécessaire pour avoir au moins ce montant de côté au moment où il lui faut acquitter cette TVA. C'est, en principe le 20 du mois qui suit le trimestre. (donc, pour la première fois dans le nouveau régime, d'ici le 20.07 concernant le 2^e trimestre 2017).

Nous sommes à votre disposition pour tout renseignement complémentaire.

(source : « astuces et conseils »)

Fiduciaire de l'Orthe



comptabilité - fiscalité

Rue du Moulin, 3 - 6980 La Roche
084/41.30.87.

Ce conseil fiscal vous est
proposé par

DEMEMAGEMENTS PAQUAY



- ✓ Déménagements nationaux et internationaux
- ✓ Service de qualité assuré
- ✓ Devis gratuit

Samrée 2A – 6982 La Roche

GSM : 0495/28.09.90



Découvrez nos promotions et conseils sur :

Notre site : www.menuiserie-benoit-sibret.be

9A, Warepage - 6983 Orthe | ☎ Tel. : 084/41 31 99



Différentes réalisations du Service Travaux de l'Administration Communale de La Roche.

Travaux de désherbage manuel à Warempage et à Hives



Travaux de fleurissement à La Roche et à Halleux





Travaux de curage de fossés à Mierchamps



**Pour tout renseignement n'hésitez pas à contacter
Monsieur Stéphane TRIBOLET au 0495/18.37.36.**

Stéphane TRIBOLET, Chef des Travaux

Charles RACOT, Premier Echevin.



CERTIFICATION P.E.B.

La *Performance Énergétique* de votre *Bâtiment* est obligatoire lors de la vente ou la location de votre maison, appartement, villa ou et même lors de location temporaire de gîte de vacances ,...



Yves MOREAU

Certificateur agréé par la Région Wallonne n° P2-01598

0475 / 25.73.55 & 0478 / 73 81 97 (préférée) AARsrl@skynet.be

Prix du certificat en cas de chauffage collectif 99 €

Appartement 169 € Maison 199 € 150 € par gîtes (remise par quantité)



Votre centre « Envie d'Être »

Le plaisir et la beauté



Voilà l'été

Pensez à vos pieds

Pédicure médicale 25€

Ongles en gel aux pieds 30€

Pédicure médicale + ongles en gel 40€

*Pour vous sentir féminine pour les vacances
pensez à nos forfaits épilations*

Forfait 1 : 1/2 jambes + aisselles + bikini 35€

Forfait 2 : 1/2 jambes + aisselles + bikini + sourcils 38€

Forfait 3 : jambes cplt + aisselles + bikini 40€

Forfait 4 : jambes cplt + aisselles + bikini + sourcils 43€

forfait homme : torse + dos + bras + aisselles 42€



Horaire d'ouverture :

Lundi 09h - 16h

Mardi, mercredi, jeudi, vendredi 09h - 18h

samedi 09h - 14h

nocturne sur demande

Virginie Bourivain

Rue de la Gare, 1

6980 La Roche-en-Ardenne

Tél : 084/41.19.04.



C'est au Poil
salon de
toilette

Emilie Josse

0477 71 26 63

Rue du Château 5
6971 Champlon

www.c-au-poil.be



Médecins



Dr DUQUENNE* Quai de l'Ourthe, 3 084/46.62.40 0494/48.24.80	Cabinet médical* Rue de Harzé, 3 Dr LEGNIERE 084/41.24.31	Dr MINSIER Rue du Nulay, 3 084/41.11.06 0495/18.37.35	Dr PETIT Rue Rompré, 8 084/41.21.00
---	--	---	--

- Le Docteur LEGNIERE sera absent les 8 et 10 juillet.
- Le Docteur PETIT sera en congé du vendredi 28 juillet au mardi 8 août inclus.
- Le Docteur MINSIER suspendra ses consultations durant le mois d'août (dès le 27 juillet).

* Reçoit également ses patients dans le cabinet du Docteur DUQUENNE :

Madame Régine BRISBOIS, psychothérapeute pour adultes et enfants, du lundi au vendredi sur RDV (0472/58.10.92).

* Reçoit également ses patients dans le cabinet médical du Docteur LEGNIERE :

Madame Stéphanie LEONARD, psychologue-thérapeute indépendante, le mercredi après-midi (0494/05.47.17 ou leonardsteph@outlook.com).

GARDES

➤ Pour la semaine :

La garde de semaine reste organisée par les différents médecins de notre commune. Pour les appels urgents, **dès 18h**, du lundi au jeudi, vous pouvez former le **numéro unique 1733** qui vous transfèrera vers le médecin de garde de La Roche ou vers le service d'urgence si la situation le nécessite.

➤ Pour les week-ends (du vendredi 19h au lundi 8h) et jours fériés :

Les gardes sont assurées par les médecins généralistes de la région dans un **POSTE MEDICAL DE GARDE**.

Il vous suffit de prendre contact avec le n° **1733** et un rendez-vous vous sera donné au poste de garde le plus proche (ou selon votre choix), c'est-à-dire :

- au PMG de Bastogne (Chaussée d'Houffalize, 1 bis à 6600 Bastogne - A côté de l'hôpital)
- au PMG de Marche (Avenue de France, 6 à Marche - Le long du boulevard urbain, dans l'ancien bâtiment des Mutualités chrétiennes).

Une visite du médecin de garde à votre domicile restera possible selon la situation ou bien le transport par un chauffeur qui vous mènera au poste de garde et vous ramènera chez vous en passant par la pharmacie de garde. Il est également possible de prendre rendez-vous pour le jour-même sur le site www.1733.be

La pharmacie de garde la plus proche du poste médical de garde vous sera renseignée.

Bières Spéciales • Restauration de qualité • Ambiance sympa

Café LE CENTRAL

*Fermé le lundi
sauf fériés et vacances*

4, rue du Purnalet • 6980 LA ROCHE-EN-ARDENNE • Tél. 084/46.82.82 • Fax 084/73.00.14 • www.lecentral-laroche.be



Wellness L'Alu
Bien-être & Esthétique

**UN soin du visage Polynésien
 = une crème mains offerte**
55 euros

**Un soin des pieds ou mains polynésien &
 pose vernis = un pot de vernis offert**
50 euros

Samsés 54, 6982 Samsée - Tél: 0498.22.40.64 - Mail: lalul@skynet.be - www.wellness-lalu.be

Caroline Nuttens
 Thérapeute corporel, coach bien-être



+32(0)496/74.41.71
 Uniquement sur rendez-vous

Chaussée de Charleroi, 15 5000 Namur
 Rue de Cielle, 4A 6980 La Roche en Ardenne

www.therapiecorporelle-carolinenuttens.be

TVA: BE 0827 220 057



LAMBEAUX Julien
0479 348 346
 Petit-Halleux, 10
 6986 Halleux

TOITURE-CHARPENTE-ZINGUERIE
 MENUISERIE-ISOLATION-MAISON OSSATURE BOIS
 CONSTRUCTION CAR PORT ET ABRI DE JARDIN
 POSE TERRASSE PVC ET BOIS
 RENOVATION ET TRANSFORMATION



Warempage, 50A
 6983 LA ROCHE
Tél. 084/31 59 93
GSM 0479 72 86 53

*ouvert du mercredi
 au samedi*

Françoise Lambeaux

Coiffure dames, hommes, enfants

Yves Dewalque



- Chauffage
- Sanitaire
- Poèlerie
- Ventilation
- Mazout - Gaz
- Bois pellet
- Solaire

Quai de l'Ourthe, 17 - 6980 LA ROCHE
 Tél. 084.41.13.50 - Fax 084.37.93.60



Pharmacies



Pharmacie DEFOY (084/41.11.58) Place du Marché, 6 – 6980 La Roche <i>Heures d'ouverture :</i> Du lundi au samedi : 9h-12h30 et 14h-18h30	Pharmacie EPC (084/41.11.81) Rue de l'Eglise, 12 – 6980 La Roche <i>Heures d'ouverture :</i> Du lundi au samedi de 8h30 à 18h30 sans interruption
--	---

GARDES

➤ Pour la semaine (de 18h30 jusqu'au lendemain 8h30 - du lundi au jeudi) :

- Du lundi 3 au jeudi 6 juillet inclus : pharmacie EPC
- Du lundi 10 au jeudi 13 juillet inclus : pharmacie EPC
- Du lundi 17 au jeudi 20 juillet inclus : pharmacie DEFOY
- Du lundi 24 au jeudi 27 juillet inclus : pharmacie DEFOY
- Du lundi 31 juillet au jeudi 3 août inclus : rôle de garde de Marche

➤ Pour les week-ends (du vendredi 18h30 au lundi 8h30) et jours fériés :

Les pharmacies de La Roche font partie du rôle de garde de la région de Marche.

Pour connaître la pharmacie de garde la plus proche, 3 possibilités s'offrent à vous :

- téléphoner au 0903/99.000 [1,50 €/min] ou consulter le site www.pharmacie.be ;
- vous rendre à votre pharmacie habituelle où un affichage en façade vous renseignera.

Collectes de sang – Croix-Rouge

Les prochaines collectes de sang organisées par la Croix-Rouge sur notre commune auront lieu

à la salle du CPAS, rue de Beusaint, 2 à La Roche : - le jeudi 27 juillet de 15h à 19h30 ;

- le vendredi 28 juillet de 15h30 à 19h.

Renseignements : 084/36.66.16.

Aide et soins à domicile – Croix jaune et blanche

Renseignements : 084/32.03.10. (24 h/24, 7 jours/7).

O.N.E.

Personne responsable : Nathalie THEATRE (084/45.60.36 les mardis de 19h à 20h et les mercredis de 12h à 13h ou 0499/57.26.38). **Visites sur rendez-vous !**

Le car de l'ONE circule sur la commune le 2^{ème} lundi du mois selon l'horaire suivant :

9h00 : Halleux (église)	9h30 : Ronchampay	10h30 : Ortho (Sofagri)	11h30 : Buisson (église)
12h30 : Samrée	13h30 : Bérismenil (église)	14h30 : La Roche (piscine)	

Besoin d'un infirmier indépendant à domicile ?

Contactez :

Amélie LUCAS : 0474/44.72.98	Caroline NUTTENS : 0496/74.41.71
Anaïs BOULANGE : 0496/42.85.06 OU	Laurence GATEZ : 0496/17.77.38
Alice DAVIN : 0474/71.05.35	

Le traitement anti-cellulite de référence

Remodeler son corps - Supprimer la cellulite - Atténuer les cicatrices - Eviter les douleurs post sportives - Augmenter la récupération après l'effort

Endermologie et LPG, votre source de bien-être

Séance d'information gratuite sur demande

Dans les cabinets de :

Marc Paulus
Kinésithérapeute

Delphine Dieudonné
Kinésithérapeute et endermologue

GSM : 0478 38 84 83

Herlival 084 43 30 50
Herlival 91 - 6983 Ortho

Tenneville 084 45 51 79
Rte de la Barrière 9A - 6970 Tenneville

www.endermo-ardennes.com

Relaxant
Apaisant
Anti-stress

© Réalisé par www.efit-concept.net





Institut de Beauté *Mon Privilège*

Soin visage catiovital nouvelle jeunesse soleil

Ce soin unique avant et après soleil permet de **préparer et réparer** la peau.

Effectué avant l'exposition, il facilite le **bronzage** et renforce les défenses de la peau au soleil.

Riche en **actifs jeunesse**, il neutralise les méfaits des UV sur le vieillissement de la peau.

Après les expositions, la peau est apaisée, nourrie et régénérée, le bronzage est prolongé.



Grâce au procédé unique d'ionisation dynamique, les actifs pénètrent au cœur de la peau pour embellir et rajeunir spectaculairement le visage.



Le modelage aux huiles essentielles

Soin catiovital 60€



23 rue du Chalet 6980 La Roche-en-Ardenne

Suivez-moi sur facebook

0495 / 175.775



Gérard Alain

Maboge, 28
6982 La Roche-en-Ardenne

GSM : 0495/24.07.85

Tél. : 084/41.11.79

Mail :
gerardconstruct@hotmail.com

- Maçonnerie.
- Aménagements extérieurs.
- Egouttage.
- Location de containers.
- Placement de citernes et stations d'épuration agréées.
- Station d'épuration agréée Enviroseptic (sans compresseur ni pompe)



Nouveaux plats Thaïlandais
extra piquants.

Restaurant chinois "La Chine"

Rue du Pont, 2 - 6980 La Roche - ☎ : **084/41.13.48.**

Tous les jours de 11h45 à 15h et de 17h30 à 23h45.

Fermé les mercredis, sauf en juillet, août et congés scolaires

Cuisines chinoise et thaïlandaise

Menu à 21,50 € - Table de riz

(Prix par personne - min. 2 couverts)

Potage au choix *OU* Hors-d'œuvre varié

Plat varié comprenant :

Langoustines sauce piquante

Bœuf sauté aux oignons

Dés de porc à la sauce aigre-douce

Blanc de poulet sauce curry, Riz Cantonnais

Dessert au choix

Pour tout plat à emporter un cadeau offert dès 30€





Broderie

Nous nous rencontrons à l'école communale de Vecmont tous les 15 jours (le lundi).
Pour nous rejoindre, il suffit de prendre contact avec Françoise BATTEUX au 084/41.18.27.

Chorale « Larochante »

Envie de chanter ? Venez donc nous rejoindre pour un essai lors de l'une de nos répétitions. N'ayez aucune crainte, nous sommes des amateurs ; notre plaisir est de chanter ensemble, tous les lundis, sous la direction de notre sympathique et compétente directrice de chorale, Bernadetta ARTYM.

Renseignements : 084/41.14.44 ou auprès d'un des choristes.

Chorale de variété/chanson française

Venez chanter avec nous tous les deuxièmes mercredis du mois à 19h30 - salle de classe de Pierre SCHEVERS à l'Athénée Royal à La Roche - et découvrir ou redécouvrir la variété française d'hier et d'aujourd'hui, dans la détente et la bonne humeur. **Appel est vivement lancé aux voix masculines !**

Renseignements : auprès de Berthe CABAY : 084/41.12.50 ou Véronique ANNET : 084/43.31.56.

Ateliers d'impro

Plaisir du partage hebdomadaire, envie de découvrir cet art de la scène et le pratiquer "entre nous", l'improvisation théâtrale est faite pour vous !

Venez nous retrouver chaque mardi à 19h30 au Faubourg Saint-Antoine à La Roche (dès 16 ans).

Renseignements : Nicolas DALAIDENNE : 0497/06.12.03.

Cours d'anglais et de néerlandais

Besoin d'améliorer vos connaissances en anglais ou en néerlandais ? Envie de vous remettre à la pratique des langues ? Je peux vous y aider. Contactez Ch. Saint-Remi pour des cours particuliers ou des tables de conversation (084/41 19 47 - 0474/64 68 62).

Cours / aide en langues

Cours / aide occasionnelle en néerlandais et en anglais - **AIDE AUX ETUDIANTS ET AUX ELEVES DU SECONDAIRE - PREPARATION AUX EXAMENS (DE PASSAGE EVENTUELS)** - et aux adultes : à l'écrit et à l'oral, tous niveaux - traductions / cours de conversation conviviaux : soit dans un local tranquille à La Roche, soit à votre domicile, à convenir. Plusieurs références disponibles.

- EENVOUDIGE FRANSE CONVERSATIE / TAALKENNIS VOOR NEDERLANDSTALIGEN -
- NAAR GEMAK BIJ U AAN HUIS -

Rens. : Martin RIETMAN - Avenue de Villez, 10 - 6980 La Roche - ☎ : 084/40.25.71 (après 19h30).

L'association
TENNEVILLE - CHAMPLON
LA ROCHE - VECMONT

Recherche

DES JOUEURS
 NÉS ENTRE
 2002 & 2005
POUR JOUER EN
U13, U14, U15 & U16
PROVINCIAUX

DES ENTRAINEURS
 POUR COMPLÉTER
 L'ENCADREMENT
 DE L'ASSOCIATION

Renseignements

SIMON Benjamin
 0496.72.65.43

VAN GEEN Guillaume
 0472.89.85.46
 guillaume.vangeen@gmail.com



ORGANISATION US VECMONT

VECMONT

JOGGING DES LURCETTES

SAMEDI 5 Août

Départ : Terrain de football

7 km 3€

12 km 5€

DEPART DES COURSES à 18H
 petite restauration

Contact: V. Forgeur 0496/ 57 32 55




Houffalize – Erezée – Holton – La Roche-en-Ardenne – Durbuy – Manhay – Rendeux

Projet vélo

Chers Citoyens,

- Vous êtes passionnés de VTT et / ou VTC ?
- Vous aimez votre région et sa nature ?
- Vous souhaitez vous impliquer dans un vaste projet touristique ?

Dans le cadre de la fiche projet LEADER « Pays de l'Ourthe, destination vélo qualité », nous avons le plaisir de vous solliciter afin de constituer notre premier groupe de travail.

Nous souhaitons favoriser la mise en réseau des acteurs du territoire afin de mettre en place des actions ou des supports de communication qui soient en adéquation avec les attentes des cyclotouristes (VTT & VTC).

Une réunion de concertation sera organisée par la suite.

➤ Merci de nous contacter :



Marie-Christine Noirhomme
 Chargée de mission
 rando@coeurdelardenne.be

Michaël Englebert
 Chargé de mission
 m.Englebert@coeurdelardenne.be

Place du Marché, 15 – 6980 La Roche-en-Ardenne

+32(0)84 36 77 36



Avec le soutien du COT du Tourisme et du Fonds européen agricole pour le développement rural:
 L'Europe investit dans les zones rurales.

www.marando.be

Houffalize – Erezée – Holton – La Roche-en-Ardenne – Durbuy – Manhay – Rendeux

Projet vélo

- Vous êtes passionnés de randonnées à VTT?
- Devenez Parrain/Marraine de promenades balisées sur le territoire du GAL Pays de l'Ourthe.

Pour maintenir une qualité du réseau et vous permettre de bénéficier et de partager des circuits de promenades entretenus, rejoignez- nous et participez à l'entretien de ces circuits. Les itinéraires sont balisés selon les normes de la Région Wallonne. Ce balisage peut être endommagé (accrochage par un véhicule, vandalisme, ...), les trajets peuvent être déviés pour cause de travaux ou de fermeture abusive.

Chaque itinéraire doit donc être fréquemment vérifié.

C'est pourquoi nous comptons sur la collaboration de bénévoles consciencieux et passionnés pour nous aider à identifier les problèmes et permettre ainsi une bonne pratique de la randonnée dans nos communes.

Votre rôle :

La vérification des itinéraires et l'évaluation des problèmes seront opérées au minimum deux fois par an. Inscrivez-vous et devenez parrain ou marraine des itinéraires de randonnées de la commune.


➤ **Merci de nous contacter :**

Marie-Christine Noirhomme
 Chargée de mission
 rando@coeurdelardenne.be

Michaël Englebert
 Chargé de mission
 m.Englebert@coeurdelardenne.be

Place du Marché, 15 – 6980 La Roche-en-Ardenne

+32(0)84 36 77 36



Avec le soutien du COT du Tourisme et du Fonds européen agricole pour le développement rural:
 L'Europe investit dans les zones rurales.

www.marando.be





Football

R.O.C. ROCHOIS : Renseignements : REINERS Daniel : 0497/153.709.

Le ROC Rochois recherche des joueurs pour compléter les équipes de jeunes en cadet, scolaire et junior.

ROYAL ORTHO SPORT : Rens.: BRANDELEER J-M. : 084/43.35.09 ou 0498/38.63.91.

U.S. VECMONT : Renseignements : FORGEUR Victor : 084/41.18.88.

R.U.S. BERISMENIL : Renseignements : PREVOT Jean-Marie : 0496/255.126.

Volley-ball (VC Rochois)

Renseignements : VINCENT Jean : 084/41.27.42. (après 18h)

Mini foot (Squadra Mezzo)

Renseignements : Nicolas CAPRASSE : 0495/48.08.57.

Ping-pong

A la salle "Li Mahonette" à Beusaint. Rens. : Richard SPRUNG : 084/41.20.14 ou 0495/45.21.87.

Atelier de danses folk

Danses de groupe et danses de couple, pour ados et adultes, seul ou en couple, pour apprendre dans la bonne humeur Polka, Andro de Bretagne, Valse, Scottisch, Bourrée du Berry, Circassien, Gigue, Aredje de Wallonie...
Chaque lundi de 20h à 21h30 à Nadrin. Renseignements : Luc Larue (0492/93.19.17 ou 084/41.24.03).

Badminton

Un sport pour tous ... hommes, dames, jeunots, jeunettes ! (vraiment pour tous quoi !).
Venez chaque samedi matin de 9h45 à 12h au hall omnisport de l'Athénée de La Roche.
Mais aussi le mardi de 17h15 à 19h.

Les volants sont fournis et quelques raquettes sont disponibles.

Rens. : JANTY R. (084/41.18.03), LARUE L. (0492/93.19.17), VANDEN BORRE R. (084/47.73.70)

Cyclisme

Le Haussire Vélo Club vous accueille les dimanches matin à 9h00 précises Place du Bronze, retour vers midi.
Les sorties sur ROUTE (+-75km) reprennent le week-end suivant le Carnaval Rochois et ce jusqu'à mi-octobre. L'hiver est plutôt consacré au VTT (+-35km).

Il s'agit de randonnées conviviales à allure modérée, en aucun cas de compétition.

Renseignements : Rudy LENGLER : 0474/45.20.74 ou haussireveloclub@gmail.com

Club de kayak

Royal Brussels Kayak Club - Quartier Lohan, 9 - Renseignements : Rémi Bilger : 0475/90.64.25.



Nouveau dès septembre ! Cours de danse à La Roche

Asbl Feel' Ink Dance vous propose dès le 11/09/17 au hall sportif de La Roche :

Lundi : → 16h30-17h30 : éveil à la danse (4-6ans, maternel)

→ 17h30-18h30 : néo-classique

→ 18h30-19h30 : funky-jazz 10-13ans

Mercredi : → 13h30-14h30 : funky-jazz 7-10ans

Vendredi : → 17h00-18h00 : funky-jazz ado

→ 18h00-19h00 : funky-jazz et renforcement musculaire

Equipe : Baudesson Aurore, Lardinois Aurore, Perin Florence et Schevers Coraline

Pour tous renseignements : 0497/93.67.74 et 0499/61.83.80.



Les Joyeuses Guibolles

Nouvel horaire à partir du 3 juillet 2017

Course à pied	RV parking rue des Tanneries à La Roche	
Pas de nouvelle session Débutants		
Réguliers (Henri - 0476/64.47.15)	Lundi 19h00	Jeudi 19h00
Confirmés (Francis - 0499/22.80.01)	Lundi 19h00	Jeudi 19h00

Renseignements : Patrick LARUE : 0473/46.85.91.



PIZZERIA MEZZOGIORNO

Chers clients,
la pizzeria MEZZOGIORNO
vous propose ses pizzas
et plats à emporter

Pizza à domicile
MEZZOGIORNO c'est facile !

1, Place du Bronze
6980 La Roche-en-Ardenne
☎ 084/41 18 26



P
E
B

Vente Location Construction

Rénovation

L'énergie dans votre bâtiment

Céline FRIPPIAT

Ronchamps 38
6980 La Roche-en-Ardenne
084.31.34.36
0498.17.58.14

info@cfenergie.be - www.cfenergie.be



STAGES DE TENNIS

Dans le cadre de l'action « Eté sport », en partenariat avec l'A.D.E.P.S., le CT La Roche organisera 3 stages de tennis durant les vacances d'été :

- 1^{er} stage du 10 au 14 juillet: stage d'initiation réservé aux enfants de 6 à 10 ans ;
- 2^{ème} stage du 17 au 21 juillet: initiation et perfectionnement: jeunes filles et jeunes gens de 6 à 15 ans ;
- 3^{ème} stage du 7 au 11 août: initiation et perfectionnement: jeunes filles et jeunes gens de 6 à 15 ans.



Chaque stage est constitué d'un module de 20 heures de cours, à raison de 4h/jour, du lundi au vendredi : de 10h à 12h et de 13h à 15h. Une garderie est assurée durant le temps de midi.

Inscription au stage : 40€/stage.

Ce montant est à verser sur le compte du CT La Roche : BE98 7512-0356-9593.

L'inscription sera prise en compte dès le versement de la somme indiquée ci-dessus.

Personnes de contact :

-Bonjean Willy : 084/41.24.07 ou 0498/10.14.23 - Représentant le CT La Roche

-Remacle Olivier : 0497/62.24.90 – Moniteur

-Bonjean Stéphanie : 0471/37.16.61 - Monitrice





UNE FOULE D'ACTIVITES AU COMPLEXE SPORTIF DE LA ROCHE ...

NOUVEAU!

Toutes les infos sur

<http://complexe-sportif-la-roche-en-ardenne.be>

Piscine

Horaires spécial pour la dernière semaine de juin

Du lundi 26 juin au samedi 1er juillet : ouvert tous les jours de 13h à 19h.

Horaires d'été (du 1er juillet au 26 août inclus) :

Ouverture tous les jours de 13h à 19h sauf les dimanches, les 21 juillet et 15 août.

La piscine sera fermée du dimanche 27 août au samedi 2 septembre inclus.

Club de natation et de sauvetage « Li p'tit Baigneux » (Rens. : Marc Courtois : 0494/54.95.51)

Mardi et vendredi, de 18h30 à 19h30 et le groupe compétition : mardi et vendredi, de 17h à 18h30.

Cours pour les adultes les mardis et vendredis, de 17h à 18h30.

Cours pour bébés nageurs et enfants de moins de 5 ans (Rens. : Delphine Courtois : 0495/99.05.63)

➤ bébés nageurs accompagnés de leur maman : les mardis de 17h30 à 18h ;

➤ enfants de 2 à 5 ans : les mardis de 17h à 17h30 et de 18h à 18h30 pour les enfants déjà accoutumés.

Renseignements concernant la piscine : 084/41.17.18 ou Claire Renard 0493/52.40.35.

Renseignements concernant la location de la salle ou de vaisselle : Philippe Poncelet 0476/50.52.28.

Plongée

Tous les mercredis de 20h à 22h. Renseignements : Michel DANLOY : 084/47.80.16.

Aqua-gym

Tous les jeudis de 19h à 20h pour le cours débutant et de 20h à 21h pour le cours moyen, au Complexe sportif de La Roche. Renseignements : 084/41.23.83 ou 0493/67.36.19.

Step fitness + abdos-fessiers

➤ STEP : le lundi (de 19h30 à 20h30) et le mercredi (de 20h à 21h) au Complexe sportif de La Roche

➤ ABDOS - FESSIERS : le mercredi, de 19h à 20h, au Complexe sportif de La Roche.

Renseignements : 084/41.23.83 ou 0493/67.36.19.

Cours de psychomotricité

Tous les mercredis au Complexe sportif dès 13h45 pour enfants dès l'âge de 2,5 ans.

Renseignements : Delphine COURTOIS : 084/41.17.18. ou 0495/99.05.63.

Cours de danse country / line dance

Tous les jeudis à 19h au Complexe sportif de La Roche. Dans une ambiance conviviale, avec ou sans partenaire, venez découvrir avec nous la danse country / line dance. Cours spécial pour débutants.

Renseignements : 0495/77.43.65 ou 0472/54.47.22.

Ju-jitsu

Tous les mercredis au Complexe sportif. Enfants : 18h - Adolescents : 19h.

Renseignements : 084/41.24.17. ou 0494/60.50.56.



L'ASBL « Le Centre Sportif et Culturel »
de La Roche-en-Ardenne
organisera 5 stages sportifs
durant les mois de juillet et août 2017



	STAGES PSYCHOMOTRICITÉ		STAGE GRAND AIR	STAGES MULTISPORTS	
Dates	Du 3 au 7 juillet	Du 21 au 25 août	Du 7 au 11 août	Du 31 juillet au 4 août	Du 21 au 25 août
Réf du stage	PM1	PM2	AIR	MS1	MS2
Clôture des inscriptions	30 juin	18 août	4 août	28 juillet	18 août
Age	De 3 à 6 ans		De 11 à 16 ans	De 7 à 13 ans	De 7 à 13 ans
Options	<u>Matin :</u> Psychomotricité <u>Après-midi:</u> Activités artistiques, culinaires, éveil des 5 sens, découverte nature, jeux, excursion à la mer...		Activités de plein air telles que VTT, course, randonnée, bootcamp, fitness, natation et autres surprises !	<u>Matin :</u> Volley <u>Après-midi:</u> Initiation aux sports nouveaux (kin-ball, poul-ball, tchouk- ball,...) + natation	<u>Matin :</u> Football <u>Après-midi:</u> Multisports et sports nouveaux (indiaka, tchouk-ball, poul- ball,...)
Animateur	Delphine COURTOIS 0495/99.05.63.		Sabrina DOYENARD 0479/68.39.09.	Johanna LINCHET (joueuse en division nationale de volley) 0471/99.65.61.	Olivier REMACLE 0497/62.24.90.
Prix	70€ pour 1 enfant 120€ pour 2 enfants		60€ pour 1 enfant 110€ pour 2 enfants	60€ pour 1 enfant 110€ pour 2 enfants	



Horaires : De 9h à 16h. Pause de 12h à 13h pour le repas tartines.

Remarques : - N'oubliez pas de mentionner sur le bulletin de versement :

1. Nom, prénom, date de naissance des participants + la référence du stage
2. N° de compte : BE31.0680.6602.1055 - BIC : GKCCBEBB.

- C'est le bulletin de virement qui fait office d'inscription.

- Tous nos stages répondent aux exigences de l'ADEPS et sont reconnus par l'ADEPS.

Renseignements complémentaires : auprès de l'animateur du stage choisi ou Claire RENARD (0493/52.40.35).

Bienvenue à notre journée

« **BALADE** »

Maison du Plateau à Vecmont

Dimanche 20 août 2017

5, 10 et 15 kms

Départ de 8h00 à 17h00 - P.A.F. : 1 euro.

Fricassée offerte de 8h00 à 9h00.

Château gonflable - Ambiance familiale.



A 10h30 : **Messe en plein air.**

A midi : **Boulettes, frites, salade, dessert** au prix de 14€.

Petite restauration toute la journée.

Organisation de la tombola et de la journée « Balade » : Les Samaritains de Notre-Dame de Lourdes et Beauraing.

Pour plus de renseignements : Michel Legrand : 084/41.23.80.



Salle de Fitness au Complexe sportif

Horaires :- Du lundi au vendredi (à l'exception du mardi) : de 9h30 à 12h et de 16h à 21h.

- Le mardi : de 9h30 à 12h et de 16h à 19h.
- Le samedi : de 9h30 à 12h.

Tarifs :- La séance : 6 € (NB : première séance d'essai gratuite)

- Carte familiale de 10 séances 40 € (valable 3 mois)
- Carte familiale de 20 séances 70 € (valable 6 mois)

Abonnements (avec accès à la piscine pendant les heures d'ouverture au public) :

- 1 mois 40 € (35 € pour les -18ans)
- 3 mois 100 € (90 € pour les -18ans)
- 8 mois 200 € (175 € pour les -18ans)

**NOUVEAU : 12 Mois pour 240 €
(220 € pour les moins de 18 ans)**

Un programme d'entraînement peut vous être fourni dès lors que vous avez souscrit à une carte familiale ou un abonnement. Pour ce, adressez-vous au coach sur place, afin qu'il puisse élaborer celui-ci en fonction de vos moyens et disponibilités. Vous conviendrez ensuite d'un rendez-vous lors duquel vous apprendrez les différents mouvements et spécificités du programme.

Renseignements : 084/41.17.18 ou Claire Renard 0493/52.40.35 ou Philippe PONCELET 0476/50.52.28.

Cours de yoga et relaxation

Tous les mardis à 19h au Complexe sportif de La Roche. Les cours se donnent en groupe, dans une tenue décontractée... Le cours se termine par une relaxation en musique. Possibilité de prendre le cours en marche.

Renseignements : Jeannine GERADIN (GSM : 0499/13.01.50).

Tir à l'arc

Les Archers du Comte Henri vous invitent, tous les lundis et mercredis, de 17h à 19h, au Complexe sportif.

Formation gratuite dès 9 ans. Prêt de matériel. **Renseignements** : 084/40.02.12.

STAGES MABASPORTS - ORTHO

Stage 1 : du lundi 10 au vendredi 14 juillet 2017

Groupe 1 : 3-6 ans

Initiation et perfectionnement en vélo

Le stage vélo est destiné aux enfants à partir de 3 ans qui désirent apprendre à rouler à 2 roues. Il peut convenir également aux enfants qui commencent à rouler à deux roues et qui voudraient plus d'assurance dans leurs conduites. Nous ne roulons pas sur la route. Les enfants évoluent uniquement en milieu fermé et sécurisé. Des notions de code de la route seront inculqués.

Groupe 2 : Stage VTT- Multi-Sports 6-9 ans

VTT : viens tester ton habileté sur des slaloms, différents exercices, circuits chronométrés, balades, Run and Bike, endurance, meilleur grimpeur... Défis ludiques par équipes. Les sports les plus fous dans tous les styles : hockey, badminton, volley-ball, basket-ball, mini-foot, base-ball, frisbee, indiac, handball, Kin-Ball... Concours de pétanque.

Groupe 3 : Stage VTT- Multi-Sports- Kayak : 9-18 ans

VTT : viens tester ton habileté sur des slaloms, différents exercices, circuits chronométrés, balades, Run and Bike, endurance, meilleur grimpeur... Défis ludiques par équipes. Les sports les plus fous dans tous les styles : hockey, badminton, volley-ball, basket-ball, mini-foot, base-ball, frisbee, indiac, handball, Kin-Ball... Concours de pétanque.

Possibilité de participer seulement au kayak.

Stage 2 : du lundi 14 au vendredi 18 août 2017

Groupe 1 : 3-6 ans

Viens schtroumfer avec tous tes amis en psychomotricité (initiation à différents sports football, volley-ball, unhioc, frisbee, gymnastique, ...), différents jeux moteurs et jeux de précision psychomotricité fine sur le thème des schtroumpfs.

Groupe 2 : 6-15 ans

Un mix de sports collectifs et individuels : football, frisbee, volley, kinball, unhioc, handball, badminton, base-ball, poull-ball, pétanque ... Différents jeux et concours.

Lieu: Ecole Communale Ortho. **Prix :** 65 € sauf pour le groupe 3 : 70 €. **Horaire des activités :** 9H-16H.

Renseignements et inscriptions : MABOGE Anne-Catherine : 0496/73.47.75.





Au Quai de l'Ourthe

- ✓ Ascenseur
- ✓ Parkings
- ✓ Jardins
- ✓ Duplexes
- ✓ 50 m du centre
- ✓ Accès 

6 appartements seniors
à louer de 68 à 123 m²

Quai de l'Ourthe, 15
6980 La Roche en Ardenne

Prochainement au coeur de La Roche

Pour plus d'informations RDV sur :



www.auquaidelourthe.be



Au Quai de l'Ourthe



ERIC MATHIAS

MENUISERIE

Portes - escaliers - parquets -
Châssis bois, pvc, alu...

EBENISTERIE

Cuisines équipées - mobiliers -
Placards - dressing - sculpture...

HIVES 44B 6984 LA ROCHE

TEL . 084/412724 FAX . 084/368182

e.mathias@yucom.be

SIMCO AEROGOMMAGE

Décapage
de toutes surfaces
par abrasifs naturels !

Bois, métal, pierre, verre, crépi,
monuments funéraires...

A votre domicile ou en nos ateliers



0475 92 98 44

La Roche en Ardenne

info@simco-aerogommage.be

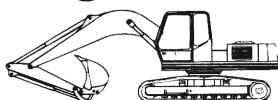
www.wallux.com/simco-aerogommage



s.p.r.l.

ROBERTY

ENTREPRENEUR



Travaux publics et privés • Location conteneurs
Aannemer openbare en prive werken • Verhuur containers

Col de Lamormenil, 39 - 6960 MANHAY
Tél.: (086) 45 51 26 - Fax: (086) 45 56 45



Echec à l'échec - Du 31 juillet au 11 août 2017.



*Vous éprouvez des difficultés scolaires,
vous désirez un coup de pouce
pour préparer vos examens de septembre,
pour rédiger un travail de vacances,
pour commencer votre année scolaire sur de bonnes bases
ou simplement
pour vous perfectionner.*

Les ateliers « échec à l'échec » d'ARLON, VIRTON, NEUFCHATEAU, PALISEUL, BASTOGNE, MARCHE et **LA ROCHE**, sous l'égide des « Jeunesses scientifiques de Belgique » vous proposent des cours dans les branches des matières générales de l'enseignement secondaire.

Les élèves venant de tous les réseaux pourront bénéficier, dans chacun des centres, de l'aide d'une dizaine de professeurs expérimentés qui veilleront également à leur rendre confiance en leurs moyens.

Pour tous renseignements complémentaires et inscriptions :

LA ROCHE : SEUL CENTRE où pour les élèves non-rochois, l'horaire est établi en fonction des transports en commun ou du co-voiturage parents-professeurs.

Contactez Christel LAMBORELLE, Domaine de Bellevue 39 – 6940 SEPTON.

GSM : 0485/81.63.27.

Dans quels cours ?

En 6^{ème} primaire : Français et Mathématique.

En 1^{ère} et 2^{ème} années : Français (Grammaire et Orthographe) - Mathématique (Algèbre et Géométrie) - Anglais Néerlandais - Sciences.

En 3^{ème} et 4^{ème} années : Français - Mathématique - Anglais - Néerlandais - Chimie - Physique - Biologie.

En 5^{ème} et 6^{ème} années : Français - Mathématique (Analyse, Géométrie et/ou Trigonométrie) - Anglais Néerlandais - Chimie - Physique -Biologie.

Sous la direction d'un animateur expérimenté, les élèves sont regroupés par année et par branche. Les groupes sont limités à un maximum de dix élèves.

Pendant dix jours et à raison de 1h¼ par jour et par branche, les élèves ont l'occasion de rencontrer d'autres jeunes qui ont les mêmes difficultés scolaires. La mise en commun de ces difficultés est généralement source de progrès.

*Participation aux frais pour l'ensemble d'une session : 80 € par branche, **tout compris.***

Si vous êtes intéressés par la session « Echec à l'échec », vous pouvez aussi contacter :

Jeunesses Scientifiques de Belgique,
15-17, avenue Latérale - 1180 Bruxelles www.jsb.be - Tél 02/537 03 25 - Fax 02/537 08 02.

Général :

- 1er degré
- Latin
- Economie
- Sciences
- Cuisine
- Bois
- Maçonnerie

2è et 3è degrés

- Informatique (7h)
- Latin
- Economie
- Sciences
- Langues modernes
- Musique

1è et 2è différenciées

- Cuisine
- Bois
- Maçonnerie

Technique :

- Hôtellerie
- Accueil-tourisme



Fondamental :

Maternel et Primaire

- Initiation à la natation dès le 2è maternelle ainsi qu'au néerlandais dès la 3è maternelle
- Accueil matin, soir et les mercredis après-midi
- Soupe à 10h pour les maternelles

Professionnel :

- Services sociaux / Puériculture / Aide-familial(e) / Aide-soignant(e)
- Bois / Construction gros-œuvre / Couvreur / Etancheur

L'envol vers votre réussite !



Athénée Royal de La Roche-en-Ardenne
Internats - Externat
rue des Evêts, 4 - 084 41 12 62
www.arlaroche.be

Nos écoles communales placent l'enfant au centre de leurs préoccupations.



L'enseignement communal rochois est réparti en 3 écoles et 5 implantations (voir ci-dessous). Dans chacune de celles-ci :

- un **corps enseignant sérieux, dynamique et compétent** s'occupe du **bien-être de votre (vos) enfant (s)**.
- chaque élève évolue dans un **climat favorable** (familial, chaleureux, basé sur l'affection, la confiance, la sécurité, la valorisation de l'effort, le droit à l'erreur, le respect des rythmes) et dans un **cadre accueillant, chaleureux et sécurisant**.
- des pratiques de classe soucieuses de **conduire chaque élève à la réussite** sont développées : **appel au vécu, matériel adapté, remédiation, différenciation,...**
- nous **veillons à assurer la cohérence** et la **continuité des apprentissages** et utilisons au maximum **l'évaluation formative** pour faire évoluer l'enfant vers la **maîtrise des socles de compétences**.

De plus ,

- Apprentissage du **néerlandais dès la maternelle**.
- Cours d'**informatique** et **repas de midi** (potage ou dîners chauds).
- Ouverture sur le monde prônée par l'intermédiaire de **classes de dépassement** et d'**excursions** annuelles.
- **Service de garderie** (avant et après la classe) dans chaque implantation (**décret ATL**).
Coordinatrice : Mme Isabelle LONCIN : 084/244.035 (pendant les heures de bureau) ou 0490/64.48.86.
- **Transport scolaire** assuré.

ALORS FAITES-NOUS CONFIANCE ET CONTACTEZ-NOUS POUR TOUT RENSEIGNEMENT !

Ecole communale fondamentale de Beusaint-Vecmont - Direction : Mr WIESEN Alain - 0472/12.25.85.

Implantation de Beusaint (prim)



084/41.26.28.

Implantation de Beusaint (mat)



084/41.21.61.

Implantation de Vecmont (prim et mat)



084/41.21.57.

Ecole communale fondamentale de Bérismenil-Samrée

Direction : Mme MANAND Véronique - 0494/13.74.53

Implantation de Bérismenil
(mat + P1 à P3)



084/44.40.95.

Implantation de Samrée
(P4 à P6)



084/44.45.39

Ecole communale fondamentale d'Ortho

Direction : Mme DENIS Marie-Christine : 0477/32.81.68.



084/43.32.53.

Echevin de l'enseignement : Mr ANDRE Léon : 084/41.13.05 ou 0497/87.33.55.

Coordinatrice de l'enseignement communal : Mme LISSOIR Huguette : 084/245.062 (pendant les heures de bureau)





Institut
St-Joseph/Sacré Coeur
de La Roche

www.isj-isc-laroche.be

Page Facebook :

Institut Saint- Joseph - Sacré-Cœur

Un mois dans notre école



**PARCE QUE LES VOYAGES
FORMENT LA JEUNESSE ...**

Les 3^e et 4^e ont visité Amsterdam et ses environs.

Les 5^e se sont rendus en Autriche.

Les Rhétos ont découvert la Crête.



Ecole fondamentale libre de La Roche

Direction : Nathalie Michel
Inscription sur rendez-vous jusqu'au 6 juillet et
à partir du 21 août 2017.

☎ 084/41 21 58

ecole.libre@skynet.be

<https://sites.google.com/site/ecolelibrelaroche/>

Page facebook : [ecole fondamentale libre La Roche](#)



En maternelle

- Lecture dès la 3^{ème} maternelle à l'aide de la méthode des Alphas
- Classes de dépaysement
- Psychomotricité
- Sieste et relaxation pour les plus petits
- Récréation en décalage pour profiter pleinement de la cour et des petits vélos.
- Bac potager pour les jardiniers en herbe



En primaire

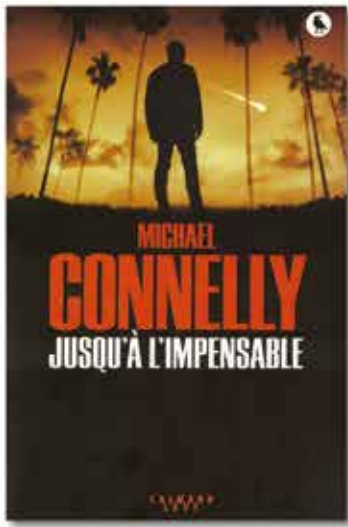
- Suivi des élèves par le même titulaire pendant deux ans
- Travail en cycles
- Ecole des devoirs
- Classes de dépaysement et sorties pédagogiques
- Activités facilitant l'harmonisation primaire-secondaire
- Familiarisation aux outils numériques

Ensemble

- Différenciation et continuité dans les apprentissages, outils évolutifs construits pour rendre l'enfant autonome
- Bien-être de l'enfant à travers diverses activités
- Travail pédagogique en équipe au service des enfants
- Respect des besoins et des rythmes de chacun
- Valeurs de vie : respect, tolérance, entraide
- Cadre de vie épanouissant et accueillant
- Découverte du milieu de vie environnant
- Eveil au néerlandais dès la 1^{ère} maternelle
- Garderie dès 7h00 et jusque 18h00/Garderie organisée par l'ATL le mercredi après-midi.
- Potages et repas chauds
- Gestion de collations saines : un fruit gratuit par semaine
- Natation dès la 3^{ème} maternelle
- Jeux d'extérieur adaptés à l'âge des enfants

Une école dynamique, avec des enseignants motivés,
expérimentés, dans un cadre familial et convivial.

Quoi de neuf dans votre bibliothèque ?



Jusqu'à l'impensable, de Michaël CONNELLY

Harry Bosch, retraité du LAPD malgré lui, tente de tuer le temps en remontant une vieille Harley lorsque Mickey Haller, son demi-frère avocat de la défense, lui demande de l'aide. Il ne voit en effet que Bosch pour l'aider à innocenter Da Quan Foster, un ex-membre de gang accusé d'avoir battu à mort la directrice adjointe des services municipaux de West Hollywood.

Même si la preuve est accablante, Haller en est sûr, son client est innocent. Dilemme pour Harry ! Passer du côté de la défense quand on a travaillé avec passion pour la police de Los Angeles toute sa vie ? Tout simplement impensable. Comme dans un policier à énigme, tout le mystère repose sur un seul et minuscule indice.

La dernière des Stanfield, de Marc LEVY

Je m'appelle Eleanor Rigby. Ma vie a changé un matin alors que j'ouvrais mon courrier. Une lettre anonyme m'apprenait que ma mère avait commis un crime 35 ans plus tôt. L'auteur de cette lettre me donnait rendez-vous dans un bar de pêcheurs sur le port de Baltimore et m'ordonnait de ne parler de cette histoire à personne.

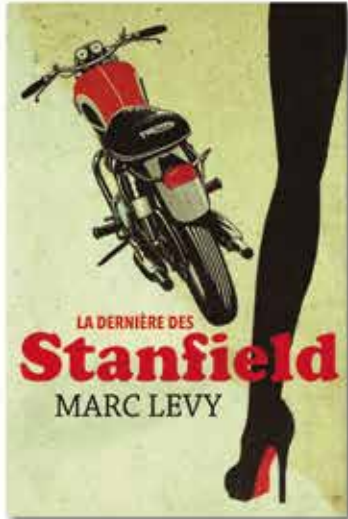
J'avais enterré Maman à Londres au début du printemps ; l'été s'achevait et j'étais encore loin d'avoir fait mon deuil. Qu'auriez-vous fait à ma place ? Probablement la même erreur que moi.

Ma mère, cette inconnue, de Philippe LABRO

Une destinée hors norme. Netka, il y a du slave dans ce nom qui sonne clair. Elle a cinquante pour cent de sang polonais dans ses veines. Il me faudra beaucoup de temps pour identifier la Pologne, chercher la trace du père inconnu, éclaircir les mystères, imaginer l'enfant-valise, la petite fille abandonnée. Elle est, elle était ma mère.

Décédée en 2010, Netka et son frère furent élevés sans grande tendresse par une amie de leur mère, d'abord à Genève, ensuite à Versailles. A vingt ans, elle rencontra Jean Labro, un célibataire endurci de vingt ans son aîné...

Durant la guerre, dans leur maison de Montauban, les Labro cachèrent de nombreux Juifs recherchés par les gestapistes français. Philippe Labro, au fil de son enquête, fait le beau portrait d'une femme de tête.



Et encore des nouveautés :

Selfies, de Olsen Jussi ADLER ; Les larmes de la liberté, de Kathleen GRISSOM ; Le retour de Jules, de Didier VAN CAUWELAERT ; Quand sort la recluse, de Fred VARGAS ; Un escargot tout chaud, d'Isabelle MERGAULT ; Haute voltige, de Ingrid ASTIER ; Les sœurs ennemies, de Jonathan KELLERMAN ; Belle d'amour, de Franz-Olivier GIESBERT ; Sharko, de Frank THILLIEZ ; Chante rossignol, de Gilbert BORDES ; La lanterne des morts, de Janine BOISSARD ; Ostende 21, de Arthur LOUSTALOT ; La femme à droite sur la photo, de Valentin MUSSO ; Les indésirables, de Diane DUCRET ; Dans l'ombre, de Arnaldur INDRIDASSON

Et aussi une sélection de BD et de livres pour enfants et adolescents.



OUVERTURE : ME 14H-18H / SA 10H-12H / DI 10H-12H
RUE DU CORUMONT, 6B - 6980 LA ROCHE-EN-ARDENNE

bibliothequelaroche@gmail.com - www.facebook.com/bibliotheque.laroche



Ce 15 juillet, le Royal Juillet musical chez nous

Els Celis, que nous connaissons bien dans notre commune, est la conseillère artistique du Royal Juillet musical de Saint-Hubert. Préfaçant cette édition 2017, elle la lance sans détour : *« C'est donc à une véritable fête de la musique que nous vous convions un mois durant dans notre belle province, par le biais d'une série de rendez-vous privilégiés riches en découvertes et en moments d'exception ».*

Une fête de la musique, des découvertes. Un menu qui fait recette depuis plusieurs décennies puisque ce festival fête, cette année, son soixantième anniversaire.

« Pour l'occasion, les petits plats seront bien mis dans les grands, jugez-en : organisation d'un nombre plus élevé de concerts, ouverture à un spectacle humoristique, création d'un programme exclusif, fête rehaussée d'un feu d'artifices, concert de carillon et sonneurs de trompes... le tout précédé par une conférence explicative de Jérôme Lejeune autour de la thématique de la saison et de nos concerts » poursuit Els Celis. Si de nouvelles choses apparaissent dans cette mécanique bien huilée, les *« fondamentaux »*, pour reprendre les termes de la conseillère artistique, sont toujours là, gage d'un succès.

Les claviers à l'honneur

Chaque année, une thématique différente sert de fil rouge à ce festival. Cette année, les organisateurs ont penché pour les claviers. Des claviers qui peuvent être déclinés de très nombreuses façons : *« De thématique, il est bien question, comme de coutume. Ce sont cette fois les instruments à clavier qui seront rois, assurant un fil conducteur des plus passionnants d'un univers musical à l'autre. Sont conviés le piano, cela va de soi, à deux, quatre ou six mains..., mais aussi le clavecin, l'orgue, le carillon, l'accordéon, le bandonéon, les percussions à clavier, etc. Tous ces instruments vont se mettre au service d'un répertoire des plus variés »* glisse encore notre interlocutrice.

Qui dit clavier à la Roche-en-Ardenne renvoie

inévitablement aux orgues monumentaux qui ont été placés, il y a cinq ans, en l'église Saint-Nicolas. Le placement de ce « roi des instruments » a été, sans aucun doute, un des éléments moteurs pour le retour du Juillet Musical en terre rochoise. Pour lui donner toute sa dimension, le concert programmé à La Roche-en-Ardenne, le 15 juillet, à 20 h, aura comme fil conducteur un des maîtres de l'orgue, Georg Friedrich Haendel. A cheval sur les XVII^{ème} et XVIII^{ème} siècles, cet Allemand, devenu Anglais va, notamment, s'illustrer dans ses compositions pour l'orgue. La soirée rochoise lui rendra un hommage. Un hommage qui ne se plonge pas dans une certaine nostalgie ou dans des partitions poussiéreuses mais qui prouvera – si cela est nécessaire – que ce compositeur n'a rien perdu de son actualité. Il sera revisité et l'orgue sera accompagné par des saxophones, instruments qu'Haendel ne pouvait connaître. Dans un spectacle intitulé : « musique des feux d'artifice royaux et water music », la formation Blindman fera opérer l'alchimie entre ces deux types d'instruments. Après Luxembourg-ville mais avant Bruxelles, Ostende et une tournée en Allemagne, ce groupe réputé nous fera l'honneur de nous faire vibrer. Il est d'ores et déjà possible de réserver votre place pour cet événement, soit via le site du Royal Juillet Musical, soit par téléphone au 061 46 90 07 ou encore par courriel via l'adresse : juillet.musical@province.luxembourg.be



Jean-Michel Bodelet





EDITION 2017

La préparation du prochain, très féminin, festival Bam va bon train.
La femme sera en effet mise à l'honneur, et de manière magistrale, dans notre ville du 11 août au 11 octobre !
Durant 2 mois, diverses animations pour tout public y seront présentées.

Comme chaque année, votre participation bénévole nous est essentielle pour pérenniser cet événement culturel ambitieux. Auriez-vous quelques heures pour surveiller nos espaces d'exposition du 18 août au 3 septembre ? Bam frappe à votre porte... Pourriez-vous héberger un(e) artiste l'une ou l'autre nuit durant cette période d'expo ?

Si oui, merci de nous contacter par sms / tél. 0495 18 37 38 ou par mail info@festivalbam.be

Dans l'attente de beaux moments partagés, retrouvez notre programme en ligne sur festivalbam.be ou sur notre page Facebook Festival BAM.

Bamicalement,
L'équipe du Festival



Concert

Eglise Saint-Nicolas
Rue de l'Eglise
La Roche-en-Ardenne

Vendredi 30 juin
à 20h00

Chanteurs et instrumentistes
de Gumley House School
Londres

Chansons de Shawn Mendes, Ed Sheeran, Adele
& plusieurs d'autres

Entrée Gratuite



oneSTAGE
Specialist Concert Tours

Chanteloup

SERVICE TRAITEUR



Geradin Thérèse
0497/64 17 57

Halleux 41 - B-6986 Halleux
chanteloup@skynet.be | www.chanteloup.be

SPRL BS

Nouvelles constructions
Transformations
Aménagements



BODSON Jonathan: 0495/644.739 - SIMON Grégory: 0475/537.323

Bérismenil, 8C - 6982 La Roche - mail: bsconstruction6980@gmail.com



fw
Festival International de Musique Classique
60th ANS
Royal Juillet Musical de SAINT-HUBERT
60^e EDITION

BLINDMAN & REITZE SMITS
Ensemble saxophones et orgue
Musique des feux d'artifice royaux

SAMEDI 15 JUILLET | 20H
LA ROCHE-EN-ARDENNE |
EGLISE SAINT-NICOLAS

Informations & réservations +32 (0)61 46 91 31 - www.juilletmusicaldesainthubert.be

Pour que le rideau s'ouvre ...

Si tu as envie de monter sur les planches,
de jouer sous les feux de la rampe,

si tu veux agir en coulisses,
être en régie technique, aider à la réalisation,

bref, si tu veux jouer un rôle, quel qu'il soit,

dans une troupe de théâtre amateur
à La Roche ...

envoie tes coordonnées et souhaits à :
textadire@gmail.com

(JL Rossion)

Coiffure Isabelle

SPECIALITES : COUPES HOMMES & DAMES

25, Place du Bronze
6980 LA ROCHE-EN-ARDENNE
☎ **084/41 23 55**

Chauffage - Sanitaire

Pascal Hardy

Herlinval, 89A - 6983 ORTHO
Tél.: 084/43 34 44 - Fax: 084/43 35 47

A NE PAS MANQUER

LES ORGUES DE L'OURTHE
La Roche-en-Ardenne

Les dimanches 23 et 30 juillet
Les dimanches 06 et 13 août
à 12h00

Concerts de midi "Jeunes Talents"

ENTRÉE GRATUITE!

infos : 0497/33 59 18
www.lesorguesdelourthe.be

TOURNÉE ART' d'ennaise

Le convoi culturel qui passe par chez vous !

Du 15 septembre au 1^{er} octobre 2017

EXPOS
SPECTACLES
CONCERTS
RENCONTRES
DEFIS ARTISTIQUES
SCENES OUVERTES
SOUKS ASSOCIATIFS

Tout le programme à partir du mois d'août sur : www.miroirvagabond.be
 Sur facebook : Miroir Vagabond asbl

VIELSALM dans le parc
Samedi 16 septembre
GOUVY au château
Vendredi 22 septembre
Samedi 23 septembre
HOUFFALIZE place de l'église
Mercredi 27 septembre
LA ROCHE-EN-ARDENNE
 parking des Evêts
Dimanche 1^{er} octobre

Spéciale de la Cie des Nouveaux Drapeaux présenté dans les 4 communes en scolaire et en tout public

Le Mariage de Lila
 ou le chaos urbain

Infos :
 Miroir Vagabond asbl
 084/31 19 46
 a.ogden@miroirvagabond.be

Logo of Province de Luxembourg and other partners.

Le camion d'animation du Miroir Vagabond sillonnera la commune de **La Roche-en-Ardenne**
Du 24 au 28 juillet 2017

Animation photo et détournements d'images
 Les œuvres réalisées seront exposées lors de la Tournée ART' d'ennaise qui fera escale à La Roche-en-Ardenne le 1^{er} octobre 2017.

Spectacle « La porte du diable »
 par la Cie des Royales Marionnettes

Dans le cadre de leur tournée à vélo dans les villages de la Roche-en-Ardenne du 25 ou 27 juillet ! Les représentations sont gratuites et tout public.

Animation Mail Art (art postal)
 Animation artistique proposée dans le cadre de la Campagne « Culture pour tous ».

Animations et spectacle: GRATUITS et tout public !

Lundi 24 juillet à Cielle
 De 16h30 à 18h30 : animation Photo

Mardi 25 juillet à Bérismenil
 De 16h30 à 18h30 : animation Photo + Mail Art
 18h30 : spectacle « La porte du diable »

Mercredi 26 juillet à Mousny
 De 16h30 à 18h30 : animation Photo + Mail Art
 18h30 : spectacle « La porte du diable »

Jeudi 27 juillet à Buisson
 De 16h30 à 18h30 : animation Photo + Mail Art
 18h30 : spectacle « La porte du diable »

Vendredi 28 juillet à La Roche-en-Ardenne
 De 16h30 à 18h30 : animation Photo

Infos au Miroir Vagabond :
 au 084/31 19 46 ou
 burea@miroirvagabond.be
 www.miroirvagabond.be

Logo of Province de Luxembourg and other partners.

FORMATION VANNERIE
aux Grès de La Roche

8 mercredis d'octobre et novembre
de 19h30 à 22h15

Réalisation de panier, claie à tarte, nichoir, mangeoire...

Prix 75€ pour les 8 séances, avec les petites fournitures incluses

Osier vendu à prix coutant +/- 43€ la botte

Renseignements et inscriptions

Brigitte Taymans
 0496/40.65.13

Anne-Michèle Archambeau
 0485/40.00.82

En collaboration avec le Syndicat d'Initiative



Carrières de Grès Réunies

route de Cielle – B-6980 LA ROCHE
 ☎ : +32 (0)84 41 20 32 - 📠 : +32 (0)84 41 20 40
 📧 : info@cgrsa.be



Sabine Lecocq


Photographe diplômée

tel/fax : 0032 84 / 45 68 51
 E-mail : lecocq.sabine@belgacom.net
 GSM : 0032 477 / 13 03 93

Mariage, communion, baptême, bar-mitsva, naissance, book-mode, pub, sport... immortalisez tous les moments chers à votre coeur.





Vie associative




La Roche-en-Ardenne
1 - 2 juillet 2017

Fête des Loups au Parc à Gibier



Jeux
Animations
Bar Lupulus



DIMANCHE 2 JUILLET
50ème

1967  2017

Si vous avez participé à écrire l'histoire de notre club en tant que joueur, entraîneur, dirigeant, bénévole, ou sympathisant, nous avons le plaisir de vous inviter à cette journée qui se déroulera à la salle de la maison du plateau à Vecmont.

11h30: Partie académique

13h: Repas (buffet fromages et charcuterie) 20€/pers

Expo photos et archives

Inscriptions: 0495/25 68 35 ou foot.vecmont@gmail.com pour le 26/6 au plus tard

Malgré tous nos efforts pour retrouver toutes les personnes ayant participé à la vie du club, nous n'avons pas pu toutes les contacter personnellement. N'hésitez pas à vous faire connaître, à inviter ceux ou celles que vous connaissez et à vous inscrire.

L'immobilier en toute confiance !



**GESTION
IMMOBILIER
SYNDIC**

**Rue Grande 127 i bte 1
6971 CHAMPLON**

**T. 084/ 41 12 01
0475/ 61 53 80**

**info@biocity.be
www.biocity.be**

IPI 502011

S O F A G R I

BRICO - GARDEN CENTER

- Tout pour le bricolage et le jardinage
- Matériel Hitachi
- Nettoyeurs Karcher
- Peintures Levis
- Vêtements et chaussures de travail, de loisirs, de pluie

Aigle - Caterpillar - Berghen - Parks - Free2be

Pour nos futurs agriculteurs :
Tracteurs à pédales, miniatures + accessoires

6983 ORTHO • ☎ 084/43 31 28



ORTHO EN FETE
Dimanche 9 juillet 2017



11h15 EUCHARISTIE à l'église
12h15 DÎNER SOUS CHAPITEAU
Apéritif offert
Buffet ardennais
Dessert
15€ adultes - 7€ enfants
Inscription avant le 3 juillet
chez **Marie-Claire Soroge-Leemans**
084/433128
ou chez **Berthe Remy-Maunier**
084/43 32 97
Bienvenue à tous !

JOURNÉE DÉMO

Démo de **SKATE** organisée par les jeunes de
La Roche à côté des terrains du **Baltus Beach** !
Le dimanche 9 juillet de 13h à 18h

INITIATION
DÉMOS PAR UN RIDER PRO
PARTAGE D'EXPÉRIENCES
MATÉRIEL À DISPOSITION

Lieu :
Parking du Hall sportif
La Roche-en-Ardenne

Démos par un rider professionnel
à 14h, 15h, 16h et 17h
Venez tester nos modules, venez
nous rencontrer, venez glisser,
venez discuter !



BURHAGRI sprl

20, Hives
6984 HIVES

0496/242.454. 0496/242.458.

Travaux agricoles

TERRASSEMENTS

- * travaux de terrassement, d'aménagement, d'égouttage.
- * placement de citernes à eau ou autres.
- * placement de stations d'épuration agréées Région wallonne.
- * location de containers et vente de produits de carrière.

Travaux agricoles

La Roche-en-Ardenne
Mercredi 19 juillet 2017 à 18h30

Messe annuelle en l'honneur de
SAINTE MARGUERITE,
en sa très belle chapelle

Patronne des maçons et des femmes enceintes,
Sainte Marguerite est l'objet d'un culte très ancien.

Invitation est lancée tout particulièrement aux
 futures mamans.



Pour vos petits travaux :

- maçonnerie
- carrelage
- transformations
- pierres du pays

Hives, 24 - Tél : 084 / 44 57 85.

Roland GUIDI
est à votre service !



MABOGE

Samedi 15 juillet 2017

Samedi 5 août 2017

dès 21 h

à la halle Li Courti de Maboge

BAL

Ambiance assurée
Entrée gratuite

Organisation : asbl entente et promotion mabogeoise

MABOGE

Samedi 22 juillet 2017

(en doublettes)

Samedi 12 août 2017

(en triplettes)

Tournoi de pétanque

Inscriptions à 9 h (5 € par joueur)

Lancer du bouchon à 10 h

Lots pour tous les participants

à la halle «li courti» de Maboge

Organisation : asbl entente et promotion mabogeoise

Stage d'aquarelle au Sillon d'Art à Maboge



Avec le peintre André Paquet, le Sillon d'Art organise un stage d'aquarelle de 2 jours (18-19 juillet), dans ses locaux à Maboge n°8. Pour adultes ayant déjà une certaine expérience (min. 5 pers. - max. 10 pers.).

Renseignements/inscription :
Maria Pierret : 084/41.21.92.



Le stage pour les fans de boulangerie
et de pâtisserie de 6 à 14 ans
(fais vite, il n'y a que 12 places)

du 24 au 28 juillet

à l'école d'Ortho
(Ortho 9, 6983 Ortho)

de 9h à 16h (garderie

gratuite de 8h à 17h30)

Prix de 125 €/semaine

(reprise des produits réalisés)

Possibilité de repas chauds
(supplément 3€/jour)



Inscriptions et renseignements auprès de Nicolas Louis
au 0479/55.19.51 ou sur nicolas_louis@hotmail.com

24^{ème}

Marché artisanal & brocante

Samrée

Dimanche 23 juillet



restauration et bières artisanales - artistes de rue - fanfare - aubades musicales - danses folkloriques - carrousel

Plus de 170 exposants



CARROSSERIE - MECANIQUE

Merci de votre **Confiance** A MERTOUT!

CMF CAR, VOTRE GARAGE DE **CONFIANCE** À LA ROCHE-EN-ARDENNE, TRAVAILLE **TOUTES MARQUES**, TOUS TYPES DE VÉHICULES, AVEC UNE **EXPÉRIENCE DE 25 ANS** DANS LE MÉTIER!

CMF CAR, C'EST AUSSI LE **RÉSEAU 1,2,3 AUTOSERVICE** ET DES FORMATIONS CONTINUES POUR RÉPONDRE À VOS BESOINS.



Ronchamps, 52 - La Roche **084 41 30 30**

Salon de Coiffure

HOMMES / DAMES / ENFANTS



Laurence Guissard

Rue du Châlet 15
6980 La Roche-en-Ardenne

Ouvert du mercredi au samedi sur rendez-vous

Salon : 084 41 16 57
Gsm : 0497 48 16 57



Aménagement, entretien
création parcs et jardins

Le Grenier aux Fleurs

Art floral & Décoration

Christine SIMON
Bérismenil, 88a
6980 La Roche
Tél : **0474 08 69 80**

Ouvert du jeudi au samedi de 10h à 18h
Pour mortuaire : ouvert 7/7



Visitez ma page facebook



COIFFURE Sarah Lafalize

Ouvert sur rendez-vous
le mardi, jeudi et vendredi de 13h30 à 17h30
Le mercredi de 9h à 18h
et le samedi de 8h à 17h

Route de Tram, 12 - 6980 Celle - 0477/94 88 17



Tontes & débroussaillages

Taille

Elagages & abattages dangereux

Plantation & clôtures

Réalisation de pelouses

Pièces d'eau



Terrassement & égouttages

 **0476 53 50 53**
 **084 41 16 14**



Chateau Beausaint



Une perle gastronomique vient de s'installer à Beausaint depuis le 08/01/2017 dirigée par Sally et le Chef Cuisinier Alain Smet. Les clients qui logent chez nous sont enchantés par le cadre et la cuisine. C'est pourquoi, à partir du 1er juin, nous tenons à votre disposition quelques tables.

Nous offrons
Lunch: 23€ /pp
Dîner gastronomique de 3 services 34€ /pp
(boissons non comprises, nous n'aurons donc pas de 'carte')

Les réservations se feront uniquement par téléphone
0491 39 59 99

Rue du Taillet 3, 6980 Beausaint



Appelez-nous aujourd'hui
+32 (0)491 39 59 99

Chateau Beausaint
Rue du Taillet 3
6980 Beausaint



www.Chateaubeausaint.be

Musées Audio Multiroom multisource
COMMERCES SALLE DE VIDÉOCONFÉRENCE
AUDIO Incendie
SALLE DE CINÉMA PRIVÉE ET PROFESSIONNELLE
PHOTOVOLTAÏQUE Vidéosurveillance
ALARME MAISON PRIVÉE



SERGE ETIENNE
ZONING INDUSTRIEL 100 - 6980
LA ROCHE EN ARDENNE
0496/03.39.62

WWW.SEETECH.BE
f REJOIGNEZ-NOUS

ECLAIRAGE | DOMOTIQUE | AUDIOVISUEL | ELECTRICITE



CARROSSERIE - MECANIQUE

VOTRE GARAGE DE **CONFIANCE** À LA ROCHE-EN-ARDENNE,
TRAVAILLE **TOUTES MARQUES**, TOUS TYPES DE VÉHICULES,
AVEC UNE **EXPÉRIENCE DE 25 ANS** DANS LE MÉTIER!
CMF CAR, C'EST AUSSI LE **RÉSEAU 1,2,3** AUTOSERVICE ET DES
FORMATIONS CONTINUES POUR RÉPONDRE À VOS BESOINS.

N'oubliez
pas!

VENTE DE VOITURES NEUVES ET D'OCCASION!

**« LA VOITURE QUE VOUS CHERCHEZ,
NOUS POUVONS VOUS LA TROUVER! »**



Ronchamps, 52
La Roche-en-Ardenne
Tel: 084 41 30 30 E-mail: cmfcar@cmfcar.be
www.cmfcar.be

CMF CAR REMERCIE SES PARTENAIRES ET LES NOMBREUX VISITEURS PRÉSENTS LORS DE SA PORTE OUVERTE



LU, MA : 8h30 à 12h30 / 13h30 à 17h30

ME, JE, VE : 8h30 à 12h30 / 13h30 à 18h30

SAMEDI sur rendez-vous uniquement

En route avec les ânes

du 17 - 23 juillet 2017 (adultes)
du 29 juillet - 4 août 2017 (11-18 ans)

Logement sous tente!
Le premier jour à la ferme ...
Le 2^{ème} jour jusqu'au 7^{ème} jour en route avec les ânes!
7 jours d'amusement, d'amitié, de défis, ...

Le prix: 190 euros (2^{ème} membre de la même famille: 170 euros, 3^{ème} membre de la même famille: 150 euros, ...)(repas, boissons, collations et logement inclus).
Inscrivez-vous par mail ou téléphone:

Esprit de l'âne asbl

Mousny 6, 6980 La Roche-en-Ardenne (Mousny)
espritdelane@gmail.com
0489/50.94.36

Ferme du Vivrou Stages

* 4-6 ans : "Je découvre la ferme"

Découverte de la ferme au travers de jeux et d'activités diverses

* 7-9 ans : "Je bricole à la ferme"

Petits et grands bricolages avec des matériaux de la ferme (laine, graines, bois,...)

Du 3 au 7 juillet
& du 7 au 11 août (Complet)

De 9h à 16h
(Garderie possible)

Prix : 80€
(70€ pour le 2^{ème} enfant)

Renseignements et inscriptions :
Hélène Annet : 0472/84.03.86
Emilie Leriche : 0472/36.53.05
fermeduvivrou@gmail.com
Hubermont 22, 6983 Ortho

Editeur responsable : Caroline Annet

Paul Maussen Pneus SPRL

12 ans

Ouvert de mardi à vendredi de 9h à 18h et le samedi jusqu'à 16h30
Lundi fermé

Toujours les prix les plus bas !!!

Passage au contrôle technique
Entretien, réparation de véhicules
Dépannage



Egalement un grand choix de 4x4!



Plus de 6000 pneus et jantes en stock !!

Bâtiment 91 Rue du Cleroux 27
6982 Bâtiment 6991 Salmestadeau
081 34 57 41 080 22 69 62



Activités estivales au château

Du samedi 8 juillet au samedi 26 août :

Ouvert de 10h à 18h ! Spectacles de Fauconnerie à 11h30, 14h et 16h.

Artisanat-Bijoux, Archerie et Bar ouvert.

A 22h : Spectacle gratuit du fantôme *Berthe* (version bilingue, son et lumières durant 20 minutes)
UNIQUEMENT VISIBLE DE LA VILLE. Ce spectacle est annulé en cas de pluie ou de grands vents !

Jeudi 20 juillet à 22 h : (château fermé à 16h)

Grand Feu d'artifice "Son et Lumières" tiré du château à l'occasion de notre fête nationale.
GRATUIT !

Samedi 5 et dimanche 6 août :

Week-end historique "Grand Siècle" (11h-18h) - Programme complet sur place.

Adulte : 9€ - Enfant : 5€

Samedi 26 août à 22h :

Final du spectacle du fantôme suivi d'un feu d'artifice en guise de clôture de la saison.

La Roche
29 Juillet

Grand Feu d'Artifice

ENTREE GRATUITE

Renseignements : Syndicat d'Initiative 084/36 77 38

Château de La Roche-en-Ardenne

Fêtes historiques
17^e siècle

Historische feesten

05 + 06/08 2017
11:00 - 18:00

www.chateaudelaroche.be

Samedi 29 juillet 2017 à 20h
Halle de Maboge
FÊTE DE L'EAU ET
BENEDICTION DE LA RIVIERE

Eucharistie sous la Halle
Procession vers l'Ourthe
Lâcher de ballons sur la rivière
Collation et partage de l'amitié





Besoin de mazout ?

Livraisons
7 jours/7
weekends
jours fériés
à partir de 200 litres
cash / Bancontact

084 41 21 10
0495 13 13 77

SHOP
STATION ESSENCE
Ouvert tous les
jours de 8h à 22h !



L'OUTCOM



exe GROUP
GLOBAL SERVICES PRINT & WEB

imprimerie
lettrage
digital
web

exe2b sprl • B-6980 LA ROCHE-EN-ARDENNE • TÉL.: 084 41 12 10
www.exe.lu • info@exe2b.com

BILLA GAZ
PELLETS

JE M'EMBRASE AVEC BILLA GAZ



- Gaz bouteilles Butane ou Propane
- Gaz Vrac
- Citernes aériennes ou enterrées
- Pellets

Livraison à domicile

084 41 15 14

Ronchamps 41 - La Roche-en-Ardenne

VWJ
S.P.R.L.

Vincent JORIS

Samrée, 83D
6982 LA ROCHE
GSM: 0497/17.89.76
www.v-n-j.be
TVA: BE 878.987.472

TOITURE & MENUISERIE

- Charpente - Ossature bois
- Couverture - Zinguerie
- Menuiserie intérieure et extérieure
- Chassis Bois-PVC-Alu
- Manutention avec camion grue
- Nacelle - Treuil (25 mètres)

PIERRE LESUISSE



DÉMOLITION
TERRASSEMENT
AMÉNAGEMENT
ÉGOUTTAGE
...

Rue du Flochai 10 A
6980 Beausaint

pierrelesuisse@skynet.be
+32 (0)495 30 93 85

TVA BE 0691.456.976
www.lesuissepierre.be



Sème Brocante de la Roche-en-Ardenne

22 Juillet 2017

Quartier des EVETS

Entrée Gratuite

Organisée par les Z'allumés



*Animation musicale
avec les country wind*

Animation pour les enfants

Bar et petite restauration

Emplacement 1€ du mètre
(Sous réservation avant le 10 juillet)

Caution de 25€ à verser sur COMPTE

Voiture gratuite



réservation au 0495/77.43.65

C2OUT.COM

Nicolas Dalaidenne

Votre expert
en communication



www.c2com.be
+32 (0)497 06 12 03
nicolas@c2com.be



Nicolas JORIS

- Tous travaux de terrassement
- Aménagements
- Empierrement
- Egouttage
- Stations d'épuration agréées
- Vente tous produits de carrière



78, Samrée - 6982 LA ROCHE

GSM : 0494/23 99 22

Fax : 084/44 45 08

Une exploration inoubliable :
la forteresse Celtique
du CHESLE de Bérismenil,
Site Celtique Majeur de Wallonie.

Les samedis 1er, 8, 15 octobre, en fonction du nombre de participants, du temps et d'autres impondérables, J. Guillaume, Président honoraire du SLHGO et promoteur du site, organisera une visite guidée du Cheslé de Berismenil
Départ : 13 h, parvis de l'Eglise de Bérismenil.
Durée : 3 à 4 heures ; longueur > 5km ; Difficultés : faible ; PAF 1
Les inscriptions : Vendredi soir de 20 à 21 h. Tél. 084 44 42 61

(coiffure



(esthétique



(pédicure



À domicile

Déplacement gratuit

Cindy

Choffray

© 0498/42 97 06

MABOGE

Dimanche 30 juillet 2017
de 12 h à 19 h



4ème



Marché artisanal brocante



ENTREE GRATUITE

Sur le site de la halle «Li Courti» de Maboge

(artisans, brocanteurs, petites restaurations, bar, château gonflable pour les enfants ...)

Emplacement gratuit

Réservation par mail : licourtimaboge@hotmail.com

Renseignements : 0032499/379570 ou 0032473/121224 après 18 h
25 € de caution pour l'emplacement
sur le compte : BE81 73203942 7824

Organisation : asbl entente et promotion mabogeoise

6

AOÛT 2017

Entraînements dès 9h
1er départ à 11h30
50ème Edition

CIRCUIT de HIVES LA ROCHE

AUTO-CROSS KART-CROSS



CHAMPIONNAT 2017



Entrée: 6€ - 15 ans gratuit

Organisé par l'Ecurie "Li Skiron" a.s.b.l.



www.liskiron.be



Société de Pêche Brourthe & nize ASBL

Stages de pêche sur le secteur de La Roche:

- 6 mai à La Roche: stage street fishing
- 10 juin à Maboge: stage mouche
- 22 juillet au camping Floréal: stage de base
- 14 août à la Roche: stage mouche et street fishing

Dates d'empoissonnement:

- Mercredi 15/03/17 -> 158 kg + 27 kg (Bronze)
- Vendredi 31/03/17 -> + 115 kg
- Jeudi 13/04/17 -> 152 kg
- Samedi 29/04/17 -> + 115 kg
- Jeudi 18/05/17 -> 153 kg
- Samedi 27/05/17 -> + 115 kg

⇒ **Grand concours de pêche le 15 août dans le parc « En Rompré »**

Contact:

Président: Dany Marchand

Tel: 0478564112

E-mail: marchandany@hotmail.fr

TVA BE 0808 820 485

Tendance Coiffure

Samrée 78a
6982 La Roche
0841 31 50 09

Fermé le mardi

Dames - Hommes - Enfants



BROCANTE A ORTHO

DIMANCHE 13 AOUT

STAND GRATUIT : AVEC RESERVATION

ANIMATIONS, CHÂTEAU GONFLABLE



RESERVATION, RENSEIGNEMENT :

HENRI DEGLIM :

084/43.34.08.

JUBILÉ DE L'ÉGLISE DE CIELLE
150 ans de vie au village
13 août 2017 dès 11h15
Grande journée de retrouvailles

Au programme

- Eucharistie solennelle
- Apéritif offert par la paroisse
- Dîner de fête
- Exposition historique.

Sont tout particulièrement invités : les habitants actuels et anciens du village ainsi que les seconds résidents.

Date à inscrire dans votre agenda, à coller sur le frigo, bref à retenir !



Le Syndicat d'Initiative organise la 14^{ème} édition du Festival de la Soupe

le samedi 23 et le dimanche 24 septembre à La Roche.

Durant tout le week-end, les friands de soupe pourront se régaler et déguster de nombreuses préparations.

Nous cherchons dans le cadre du concours populaire du dimanche, des faiseurs de soupes.

Vous souhaitez concocter une succulente potion lors de ce week-end ? 10, 15 litres...ou même 40 litres? c'est comme vous voulez.

Vous pouvez la servir vous même le dimanche et si cela n'est pas possible pour vous, notre équipe de "soupleurs" la fera déguster et concourir avec plaisir. On compte sur vous !

Que vous soyez individuel, école, association, amis, voisins,...

Tous les amateurs sont les bienvenus. Le public sera invité à voter pour les 3 meilleures soupes le dimanche ...

A gagner : 3 bons à valoir dans un restaurant Rochois !

N'hésitez pas à vous inscrire via notre adresse email info@la-roche-tourisme.com

ou au 084/36.77.36. Nous vous donnons donc rendez-vous fin septembre pour vous régaler. **Gastronomiquement vôtre !**

SAVE THE DATE!



LA VEC'BIÈRE

SAMEDI 9 SEPTEMBRE

VECMONT (LA ROCHE)

Dégustation de bières artisanales
Plusieurs stands dans le village
Petite restauration - Soirée de clôture à la salle

renovation **BS**

RÉNOVATION DE FAÇADES

MAÇONNERIE DE PAREMENT

JOINTOYAGE

TRANSFORMATION-RÉNOVATION

HYDROFUGE

Billy Simoné
Chemin des Émontys, 14
La Roche-en-Ardenne
084 40 14 61
0476 30 22 60


*partenaire
de vos ambitions*

www.bs-renovation.be
facebook.com/bsrenovation.be

**A VOS MENINGES ... Voici le « jumelage » du mois de
Jean-Marie DOCQUIER composé uniquement de noms de villages.**

**HUN PETIT BEEZ HEYD SÛRE LAMAIN HESSE SY MY NY ON
KAN HONNAY HAMME OUR REUX**

Un petit baiser sur la main est si mignon quand on est amoureux.



MENUISERIE - EBENISTERIE *Fraselle Michel*

Escaliers

Portes coupe-feu

Cuisines équipées

Meubles sur mesure

Parquets 100% massif

Portes intérieures en chêne

35 ans d'expérience

**084 / 41 10 87
0499 / 15 15 49**

Val de Pierreux 6 - 6980 LA ROCHE

Un prix compétitif

Des délais respectés

Un travail de grande qualité

LA PENSEE POSITIVE DU MOIS

La chose la plus compliquée est la simplicité.

Gina G. - Bérismenil





Animations de juillet

Démonstration de
dances folkloriques
espagnoles

10 17 24 31

Juillet 2017

Soirée musicale avec
Martin Dewinter

11 18 28

Juillet 2017

Soirée pour enfants,
clown et kinder boom

12 19 26

Juillet 2017

Soirée karaoke
animée par Francisco

23 27

Juillet 2017



Bal des années
60' - 80' animé
par le musicien
Phil Nyer

8 14 21 25

Juillet 2017

Soirée dansante
animée par notre DJ

1 8 15

22 29

Juillet 2017



Venez déguster
nos cocktails
de l'été, glaces,
salades estivales, ... !
Rendez-vous à
«La Taverne»

Dès le 1^{er} juillet, le bonheur
est dans notre piscine...

Floreal La Roche-en-Ardenne

Avenue de Villez 6
6980 La Roche-en-Ardenne

Tel: 084 219 446
Fax: 084 219 445

E-mail: reception.laroche@florealgroup.be
www.florealroche.be

Joie & Vacances asbl, tourisme pour tous



gsagri

ENTREPRISE DE
TRAVAUX AGRICOLES
ET TERRASSEMENTS

Guillaume Servais

+32 497 42 47 44
gsagri@gmail.com

Voyages
PONCELET

E-mail : info@voyages-poncelet.be

TENNEVILLE
Rte de Bastogne 11
Tél. 084 45 61 00

ORTHO
Warempage 10
Tél. 084 43 32 66
ou 084 43 30 55

12/11/2017 10/02/2018

KIDS UNITED

Disney ON ICE

Voyage (last minute)

A réserver dès à présent

www.voyages-poncelet.be

Luxair Thomas Cook Généraltour Léonard b'lours



Intérieur

Extérieur

Tapissage

Peinture

Plafonnage

Carrelage

Terrasses

...

Marc **Evrard**

multitravaux

0472 64 45 57

Géo-Expert s.c. Vivian Maréchal
Géomètre Expert Immobilier



- Lotissement
- Division
- Bornage
- Expertise


Quai de l'Ourthe, 2
6980 La Roche-en-Ardenne
© 086/400.173

PLAFONNAGE

Nicolas Watlet

CLOISONS FAUX-PLAFONDS ISOLATIONS

MARCHE 0475.735 751 NICOLAS-WATLET.BE



L'ÎLE DE JADE

PRÊT-À-PORTER FEMME

VERO MODA

rue du Purnalet, 6
6980 La Roche
0489 39 43 19

LILEDEJADE@YAHOO.FR - f L'ÎLE DE JADE



A vendre

Le restaurant l'Apéro vend ses chaises afin de faire de la place pour son nouveau mobilier, prix intéressant et possibilité de vendre en petite quantité. 0495/48.08.88.

A louer

Magnifique bureau, idéal pour une profession libérale ou autres... Si intéressé, veuillez me contacter au 0476/432.333.

Bel appartement situé Place du Bronze à La Roche (au-dessus du Bar à Boule), avec belle vue sur la Place :

- Niveau 1 : cuisine équipée - salon + petite terrasse
- Niveau 2 : 1 chambre à coucher - une salle de bain + WC
- Niveau 3 : 2 chambres à coucher.

Chauffage central au mazout - Libre début août - ☎ : 084/41.24.43.

Appartement situé Vieille Route de Beausaint à La Roche - 1 chambre - Libre d'occupation - GSM : 0495/58.77.53.

Appartement au rez-de-chaussée entièrement rénové et isolé (1 chambre, 1 sdb, salon, cuisine équipée) situé rue de Cielle, 3 à La Roche - Prix : 450 € (charges non comprises).

GSM : 0496/82.36.59 (après 17h).

Emploi - Services

BESOIN D'AIDE ? Cours d'Anglais, Allemand, Espagnol Néerlandais, aide aux devoirs, traductions, courriers en tout genre, contactez-moi : 084/467230 - 0477/466154 (Michèle Linchet).

JARDINAGE D'ETE - Jardinier particulier expérimenté, spécialisé pour NETTOYER, RANGER, débroussailler des terrains, tailler arbres, arbustes, haies, tondre, ratisser.

A La Roche et environs - Plusieurs références disponibles - Tarif raisonnable.

Rens. : Martin RIETMAN - Avenue de Villez, 10 - La Roche - ☎ : 084/40.25.71 (après 20h30).

Divers

Etudiant en entretien extérieur des bâtiments cherche petits travaux de tonte et de débroussaillage. Tél après 17h et le week-end : 0471/25.87.36.

Aux clients du salon de coiffure "A capelli"

" Il ne faut pas seulement tourner la page, il faut parfois changer de livre !!! "

Il est temps pour moi d'ouvrir un nouveau livre en changeant de cap professionnel...

J'ai donc décidé de fermer mon salon de coiffure.

Je n'oublierai jamais ces 22 années remplies de belles complicités et de jolies choses partagées ..

Encore MERCI à vous, mes clients, pour votre confiance et votre fidélité !!!



Chaque mardi de juillet et août : Hives : Marché villageois du SI Ortho-Hives de 17h à 20h30 à l'ancienne école

Samedi	01	La Roche : The GhostRace (course d'obstacles de 14km). Infos : www.ghostrace.be
		La Roche : Fête des Loups au Parc à Gibier
Dimanche	02	Vecmont : 50ème anniversaire de l'U.S. Vecmont
		La Roche : Fête des Loups au Parc à Gibier
Du 07 au	09	La Roche : 15 ^{ème} Baltus Beach
Dimanche	09	La Roche : Journée démo de Skate
		Ortho en Fête
Vendredi	14	La Roche : Marché
Samedi	15	La Roche : Festival de musique classique du "Royal Juillet Musical de St-Hubert"
		Maboge : Bal
Jeudi	20	La Roche : Grand Feu d'Artifice "Son et Lumières" tiré du château. GRATUIT !
Samedi	22	La Roche : 5 ^{ème} Brocante dans le Quartier des Evêts
		Maboge : Journée Pétanque
Dimanche	23	Samrée : Marché artisanal et Brocante
		La Roche : Concert de midi "Jeunes Talents"
Du 24 au	28	Animation Photo + Mail Art organisée par "Le Miroir Vagabond" dans la Commune (voir article)
Vendredi	28	La Roche : Marché
Samedi	29	Maboge : Fête de l'Eau
Dimanche	30	Maboge : 4 ^{ème} Marché Artisanal et Brocante
		La Roche : Castle Trail
		La Roche : Concert de midi "Jeunes Talents"

Détails en pages intérieures !!!

Autres dates à retenir :

Samedi 5 août : La Roche : Fêtes Historiques 17ème siècle au château
Maboge : Bal

Dimanche 6 août : Halleux : Brocante
Hives : Auto-Kart-Cross
La Roche : Fêtes Historiques 17ème siècle au château
La Roche : Concert de midi "Jeunes Talents"

Du 11 août au 11 octobre : La Roche : Festival BAM

Samedi 12 août : Bérismenil : Grande Brocante sur Hâche (de 7h à 19h)
Maboge : Journée Pétanque

Dimanche 13 août : Cielle : Jubilé de l'église - Grande journée de retrouvailles
Samrée : Marchés Adeps
Ortho : Brocante
La Roche : Concert de midi "Jeunes Talents"

Mardi 15 août : La Roche : Grand concours de pêche dans le parc « En Rompré »

Du 18 au 21 août : Samrée : Kermesse

Samedi 9 septembre : Vecmont : La Vecbière

Les 19 et 20 août : Samrée : 5ème challenge de tir à l'arc "Jeannine Solvet"

Dimanche 20 août : Vecmont : Journée "balade" dès 8h - Salle du plateau - 5, 10 et 15 kms.
La Roche : 34^{ème} Journée annuelle des Confréries gastronomiques de Wallonie-Bruxelles

Samedi 26 août : La Roche : Vélo Médiane (cyclosportive 170km, 98km, 20km). Infos : www.velomediane.be
La Roche : Final du spectacle du fantôme suivi d'un feu d'artifice en guise de clôture de la saison
Bérismenil : Marche Gourmande nocturne
Ortho : Bal au Forum

Dimanche 27 août : Vecmont : Brocante

Mardi 29 août : Hives : Souper de clôture de la 7ème saison des marchés villageois

Vendredi 15 septembre : Buisson : Souper-spectacle « André Lamy »

Samedi 16 septembre : Buisson : Bal animé par « Original Sound »
Samrée : Soirée "A l'écoute du brame du cerf"

Dimanche 17 septembre : Buisson : Thé dansant avec l'orchestre « Tempo »

Mardi 19 septembre : Buisson : « On tchêsse li Vêcheu »

Les 22 et 23 septembre : Samrée : Soirées "A l'écoute du brame du cerf"

Samedi 23 septembre : La Roche : Festival de la Soupe

Dimanche 24 septembre : La Roche : Festival de la Soupe

Les 21 et 22 octobre : La Roche : 7^{ème} Salon du Vin sur la Place du Bronze

Mardi 31 octobre : 15ème Promenade Halloween

