



La Roche-en-Ardenne

09
2019

Bulletin communal



Ecole communale de Buisson, 1926



Sommaire	1
Le mot du Bourgmestre	3
Population - État civil	9
L'invité du mois	11
Environnement	13
Services	17
Santé	25
Loisirs	27
Sports	29
Enfance et jeunesse	35
Enseignement	39
Vie culturelle	43
Vie associative	49
Petites annonces classées	59
Agenda des manifestations	60

Musées Audio Multiroom multisource
 COMMERCES SALLE DE VIDÉOCONFÉRENCE
 AUDIO Incendie
 SALLE DE CINÉMA PRIVÉE ET PROFESSIONNELLE
 PHOTOVOLTAÏQUE Vidéosurveillance
 ALARME MAISON PRIVÉE

Seetech
 The expression of the light

SERGE ETIENNE
 ZONING INDUSTRIEL 100 - 6980
 LA ROCHE EN ARDENNE
 0496/03.39.62

WWW.SEETECH.BE
 REJOIGNEZ-NOUS

ECLAIRAGE | DOMOTIQUE | AUDIOVISUEL | ELECTRICITE

DÉCOUVREZ NOS SOLUTIONS WEB :
CRÉATION DE SITE INTERNET
 AVEC SYSTÈME DE GESTION DE CONTENU EN WEB RESPONSIVE DESIGN
 A voir sur : www.castletrail.be

dal&den | GUILLAUME DALAIDENNE
 AGENCE DE CRÉATION GRAPHIQUE
 POUR PROFESSIONNELS ET PARTICULIERS
 CRÉATION DE LOGOS, PUBLICITÉS & IMPRIMÉS
 LETTRAGES DE VITRINES & DE VÉHICULES
 PANNEAUX & BÂCHES PUBLICITAIRES
 SITES INTERNET, RÉSEAUX SOCIAUX & MAILINGS...

WWW.FACEBOOK.COM/DALETDEN

dal&den
 COMMUNICATION
 graphisme • web design • www.dal-den.be
 info@dal-den.be • 33 496 75 11 78

L'ÎLE DE JADE
 PRÊT-À-PORTER FEMME
VERO MODA

rue du Purnalet, 6
 6980 La Roche
 0489 39 43 19

LILEDEJADE@YAHOO.FR - L'ÎLE DE JADE



LE MOT DU BOURGMESTRE



Retrouvez «Le Mot du Bourgmestre» ainsi que toutes les actus sur www.laroche.be - Onglet «Accueil News»

Mesdames et Messieurs,
Bonjour,

La patinoire de fin d'année est un événement incontournable et particulièrement attendu.

Dès l'année 2009, elle fut organisée avec talent par la Maison du Tourisme et reprise par le Syndicat d'Initiative.

Suite à un passage par la Place du Bronze elle a été, à nouveau, installée sur le parking du Quai de l'Ourthe à la fin de l'année dernière.

Pour la saison 2019-2020, nous avons décidé d'offrir l'opportunité de l'organisation de la patinoire et de la buvette aux particuliers, aux sociétés ou aux associations intéressés.

La période d'exploitation sur le parking de l'Ourthe sera de maximum 9 semaines, à définir entre le début du mois de décembre et la fin du mois de février.

La commune met à disposition l'espace nécessaire sur le parking (des emplacements de stationnement devront encore être disponibles).

Moyennant une convention, étant donné le caractère attractif de cette animation et le rôle social lié à son accessibilité aux habitants de la commune, une aide financière de la commune pourrait être octroyée.

Tout projet doit parvenir à l'Administration communale pour le 15 septembre au plus tard.

Informations disponibles à l'Administration communale auprès de Carine DEVUYST, Directrice générale (084/245.066 - college.echevinal@la-roche-en-ardenne.be).

L'absence de noms de rue et d'une numérotation cohérente dans plusieurs villages de notre commune n'est pas sans poser problème. Le courrier est parfois mal acheminé. En cas d'accident ou d'incident, les services de secours ne peuvent parfois pas intervenir de façon rapide et optimale.

La volonté du Collège communal est, dans les 5 années à venir, de doter toutes nos entités de noms de rue.

Pour ce faire, votre concours est indispensable.

Nous avons décidé de débiter par l'ancienne commune de Halleux.

Une réunion d'information sera organisée **ce jeudi 5 septembre à 20 heures** en la salle du Cercle Saint Pierre.

Septembre est un mois de rentrée et pas seulement pour les enfants et les enseignants.

Toutefois, cela ne signifie pas la fin de la saison des loisirs et des activités en plein air.

Comme vous pourrez le constater au dos du bulletin, les activités programmées à l'agenda de ce dernier mois d'été sont nombreuses et nous nous en réjouissons. Bien entendu, nous retrouvons les activités devenues traditionnelles : le Festival BAM, le souper-spectacle à Buisson (cette année : Pierre Theunis), la Vallée à Vélo, le Festival de la Soupe à La Roche, la Course de Côte, les soirées "A l'écoute du brame du cerf" à Samrée ou encore le lancement des concerts et des expositions au Sillon d'Art à Maboge.

Le mois de septembre sera également celui du premier événement "Le Cheval et l'Artisan" qui aura lieu à Halleux, le samedi 21 et le dimanche 22. Ce week-end sera l'occasion de mettre en valeur le cheval ardennais, une race exceptionnelle qui serait un descendant d'une sous-espèce disparue appelée cheval des forêts. Il sera aussi une manière de fêter le patrimoine rural et la qualité de notre artisanat auxquels nous sommes particulièrement attachés. Le neuvième mois de l'année sera également celui d'une exposition interactive à l'attention des enfants de moins de 6 ans.

Je profite de l'occasion pour remercier toutes celles et ceux qui assurent, avec énergie, l'organisation des événements qui ponctuent nos agendas annuels. Merci pour vos engagements.

La Fédération des scouts de Belgique recense chaque année près de 2000 camps. Au total plus de 300.000 jeunes partent et sont encadrés par des milliers de bénévoles.

La Fédération veille à ce que les camps d'été se passent au mieux. Une charte est signée en ce sens par la majorité des organisateurs de camps. Ainsi, par exemple, par cette charte, les mouvements condamnent la mendicité et le porte-à-porte.

Je tiens à remercier la Fédération qui favorise notamment l'autonomie et la prise de responsabilités des jeunes. Toutefois, des débordements très localisés peuvent exister. Nous souhaitons les recenser afin d'en informer la Fédération et atteindre ainsi une cohabitation optimale. Si vous avez relevé des "débordements", je vous invite à les communiquer à l'Administration communale (Roland GILLET : 084/244.031 - roland.gillet@la-roche-en-ardenne.be).

Voici quelques photos prises dans le cadre des multiples activités qui ont égayé notre Commune tout au long des dernières semaines. Vous pouvez consulter les reportages complets de ces événements sur le site de l'Administration communale (<http://www.la-roche-en-ardenne.be>) dans la rubrique "galeries photos".



Excursion à Bobbejaanland organisée par l'Administration communale



Les Joyeuses guiboles en sortie course avec leurs homologues de Tenneville.



Activité « Lire dans les parcs » organisée par l'asbl « Lire au Fil de l'Ourthe » à La Roche



Départ de la 3^{ème} étape du Tour de la Région wallonne (TRW) à La Roche



Marché artisanal à Samrée

(Reportage photos : Yves TIGROUNI - Site internet : www.cristalsquale.com)



Auto-cross et Kart-cross à Hives



Grand Feu d'Artifice à La Roche

(Reportage photos : Yves TIGROUNI - Site internet : www.cristalsquale.com)



Castle trail à La Roche



Bonne rentrée à tous !

**Guy GILLOTEAUX,
Bourgmestre.**

Installation - Dépannage
Entretien

Chauffage : Flouil - Gaz - Bois - Solaire
Ventilation - Climatisation
Sanitaire



GaumeChauffage Sprl
Frédéric Gillet

Prise de RDV : 0467.129.509
Technicien : 0467.129.508
Bérismenil, 3 - 6982 La Roche en Ardenne
gaume.chauffage@hotmail.com

JÉRÉMY DELAVAL



Tél: 0499 / 87.08.81
+32(0)84 / 43.33.88

JD CARS

jdcars@outlook.be **CARROSSERIE**

Ortho, 38 B-6980 La Roche en Ardenne - TVA: 0 665 950 728

ERIC MATHIAS

MENUISERIE
Portes - escaliers - parquets -
Châssis bois, pvc, alu...

EBENISTERIE
Cuisines équipées - mobiliers -
Placards - dressing - sculpture...

HIVES 44B 6984 LA ROCHE
TEL . 084/412724 FAX . 084/368182
e.mathias@yucom.be

Fabrication / Paniers cadeaux / Visites / Musée du chocolat
Nos chocolats sont également disponibles à la Cave du Vénitien

CHOCOLATERIE ARTISANALE DEPUIS 1993



Cyril
CHOCOLAT
HANDMADE BELGIAN CHOCOLATE

Chocolats et emballages personnalisés (toutes quantités)

Samrée 63 - 6982 La Roche-en-Ardenne
084 46 71 20 / cyril@skynet.be / www.cyrilchocolat.be

SIMCO
AEROGOMMAGE

Décapage
de toutes surfaces
par abrasifs naturels !

Bois, métal, pierre, verre, crépi,
monuments funéraires...

A votre domicile ou en nos ateliers



0475 92 98 44
La Roche en Ardenne
info@simco-aerogommage.be
www.wallux.com/simco-aerogommage

PIERRE
LESUISSE

DÉMOLITION
TERRASSEMENT
AMÉNAGEMENT
ÉGOUTTAGE
...



Rue du Flochai 10 A
6980 Beausaint

pierrelesuisse@skynet.be
+32 (0)495 30 93 85

TVA BE 0691.456.976
www.lesuissepierre.be

LAYON Patrice
Parcs & Jardins Création & Entretien

Tontes • Tailles • Elagages • Semis
Pelouses • Plantations
Clôtures...

0497 35 38 79

layon.patrice@skynet.be Rejoignez-nous 



POPULATION - ETAT CIVIL



Plus d'infos sur www.laroche.be - Onglet «Vie communale / Services communaux / Population - Etat civil»

Depuis l'entrée en vigueur du RGPD (Règlement général sur la protection des données), **l'Administration communale ne peut plus insérer les avis de naissances, mariages et décès sans l'accord écrit des intéressés ou de leur représentant.** Si vous désirez apparaître dans cette rubrique, vous devez vous rendre au service population pour compléter un formulaire ad hoc.

Naissances

- Emilia BILLA, fille de Christian et de Davidée DESOIL, de Ronchamps, le 08/07/19.
- Sacha BRUGNETTI, fils de Samuël et de Sarah LAFALIZE, de La Roche, le 19/07/19.

Mariages

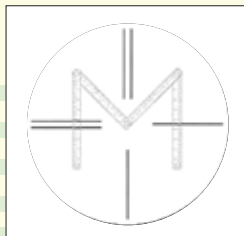
- Sonia VAN VAECK et Reginald OSELE, de Cielle, le 18/07/19.
- Marie-Christine VAN RYSSEL et André TIMMERMANS, de Vecmont, le 03/08/19.
- Christine DISPAUX et Dominique LAURENT, de La Roche, le 17/08/19.

Remerciements

Nous avons reçu beaucoup de soutien suite au décès d'**Andrée Simon**. Nous avons été émus par toutes ces marques d'affection et nous tenions à vous remercier chaleureusement. Un grand merci à vous tous. Marc et Nathalie Paulus-Mahy et leurs enfants.

Géo-Expert s.c.

Vivian Maréchal
Géomètre Expert Immobilier



- Lotissement
- Division
- Bornage
- Expertise

Quai de l'Ourthe, 2
6980 La Roche-en-Ardenne
☎ 086/400.173

Nettoyage de tout type d'espace professionnel : gîtes, bureaux, restaurants, salons de coiffures, professions libérales, magasins,...

Professional'Net by CAMORI scris

52 Ortho
6983 Ortho

0487/803.300
camori@live.be

Carrelages
Stéphan Vanden Eynde
vente & pose
Placement carrelages
Pierre naturelle
Dalle et pavé béton
Sol de douche
Escalier

0476 576 098
084 41 17 80
stephvmh@hotmail.com

Terrasse et allée
Chape
Isolation

Carrelages Stéphan Vanden Eynde

Les Senteurs de Lys

Traiteur
Organisateur de banquets
Communions, mariages,
repas d'entreprise...

Thomas Hervé
0497 65 23 48

www.senteursdelys.be
39C Ronchamps (Vecmont) - 6980 La Roche



Menu Caprice de Septembre

Flan aux Foies de Volailles, Caramel de Porto
 Salade Mesclun à l'Huile de Noisettes et Pignons de Pin
 Ou
 Foie Gras Poché au Vin Rouge à Basse Température (Sup 5.95 €)
 Confit d'Oignons
 ♦ ♦ ♦
 Velouté de Moules Parfumé aux Epices Douces de Madras
 ♦ ♦ ♦
 Granité à la Pêche
 ♦ ♦ ♦
 Tournefos de Bœuf Angus, Jus Poivré et Galette de Pommes de Terre
 du Pays au Romarin
 Ou
 Queue de Lotte en Waterzooi aux Agrumes,
 Pasta al Nero di Seppia (Sup 2.95 €)
 ♦ ♦ ♦
 Café aux Pommes et Calvados, Crème Anglaise aux Marrons

39,95 € (57,95 € vins compris)



Rue de Beausaint, 6
 6980 La Roche
 © 084/41 11 38
 info@hotelmidi.be
 www.hotelmidi.be



Yves Dewalque



Chauffage
 •
 Sanitaire
 •
 Poèlerie
 •
 Ventilation
 •
 Mazout - Gaz
 •
 Bois pellet
 •
 Solaire

Quai de l'Ourthe, 17 - 6980 LA ROCHE
 Tél. 084.41.13.50 - Fax 084.37.93.60

MENUISERIE | TOITURE | CHASSIS

Vincent

LESUISSE

LA ROCHE-EN-ARDENNE 084 22 32 97 info@vincent-lesuisse.be



**CHAUFFAGE ET SANITAIRE
 PANNEAUX SOLAIRES**

Installation - Dépannage - Entretien - Vente

Samrée chauff

Samrée, 7b - 6982 La Roche
 samreechauf@gmail.com

Michel: 0497/48.03.30 - Francis: 0496/92.56.93

www.samreechauf.com

CLOSSEN
 Michel & Francis



Thierry Beaujean

0495-53 76 35

Tous travaux de rénovations
 lambris, parquet, peintures

Aménagements:

Pose de terrasse en bois - bordures, gravier

Pavés autobloquants - Petite maçonnerie

Devis gratuit sans engagement

Ronchampay 2 - 6980 La Roche-en-Ardenne

E-mail: bttravaux@hotmail.com

T.V.A. BE 0693 707 380

Pierres-Marbres-Granits
 Caveaux-Monuments
 Carrelages-Cheminées-Escaliers
 Plans de Travail
 Cuisines & Salles de Bain ...

sa.heck@skynet.be

Tél.: 084 41 15 49

Gsm: 0472 59 62 29



HECK S.A.

Rue de Cielle 18 B-6980 La Roche en Ardenne



L'INVITÉ DU MOIS



Le cheval de trait, roi de Halleux.

«Le cheval et l'artisan», titre générique d'une manifestation d'ampleur qui se tiendra ces 21 et 22 septembre à Halleux. Depuis un an, tout le village se mobilise pour l'événement. Le week-end, plus de 50 bénévoles seront sur le pont pour ce qui est une première dans notre commune. Rencontre avec une des chevilles ouvrières du projet, **Charles LOUIS**.

Charles Louis, comment est né ce projet ?

Ce projet est né d'une discussion autour d'un grand feu à Halleux, il y a plus ou moins 7 ans. Christophe Collin et moi-même étions occupés à converser sur le métier extraordinaire de débardeur. Nous étions aussi préoccupés par le fait que tout notre beau patrimoine ardennais n'était pas assez mis en valeur. Il nous semblait, à l'époque, que nous ne faisons pas assez pour faire connaître à notre jeune génération toute la beauté de nos Ardennes. Nous nous étions promis de mettre quelque chose sur pied. 7 ans plus tard, c'est la concrétisation. Grâce à l'engouement de notre comité et la collaboration non seulement des cultivateurs locaux, des autorités mais également de très nombreux partenaires. Nous avons en outre décidé de collaborer avec Michel Vervenne d'Ortho qui envisageait, de son côté, un « Marché des Artisans au travail ». Son projet et le nôtre se combineront, étant dans la même optique et complémentaires.

Que pourra découvrir le public lors de ce week-end ?

Il est presque impossible de détailler l'ensemble du programme de ce week-end tant il est dense. Épinglons un concours de traction chevaline le dimanche, des démonstrations équestres, des balades en char à banc ou à dos d'âne, des artisans au travail, une soirée country, un petit village pour les enfants, sans oublier des lieux pour se désaltérer et se restaurer. Il y en aura pour tous, petits et grands.



Depuis quand ce projet est-il sur les rails ? Comment s'organise-t-il ?

La toute première réunion a eu lieu le 22 septembre 2018, soit un an avant notre week-end en question. En termes d'organisation administrative, le tout est géré par trois ou quatre personnes. Pour le côté pratique des choses, tout le monde y met du sien, que ce soit pour trouver les sponsors, démarcher pour faire de la pub sur d'autres manifestations... La motivation est présente et c'est tout à fait réjouissant.

Qu'est-ce qui est le plus difficile en termes d'organisation ?

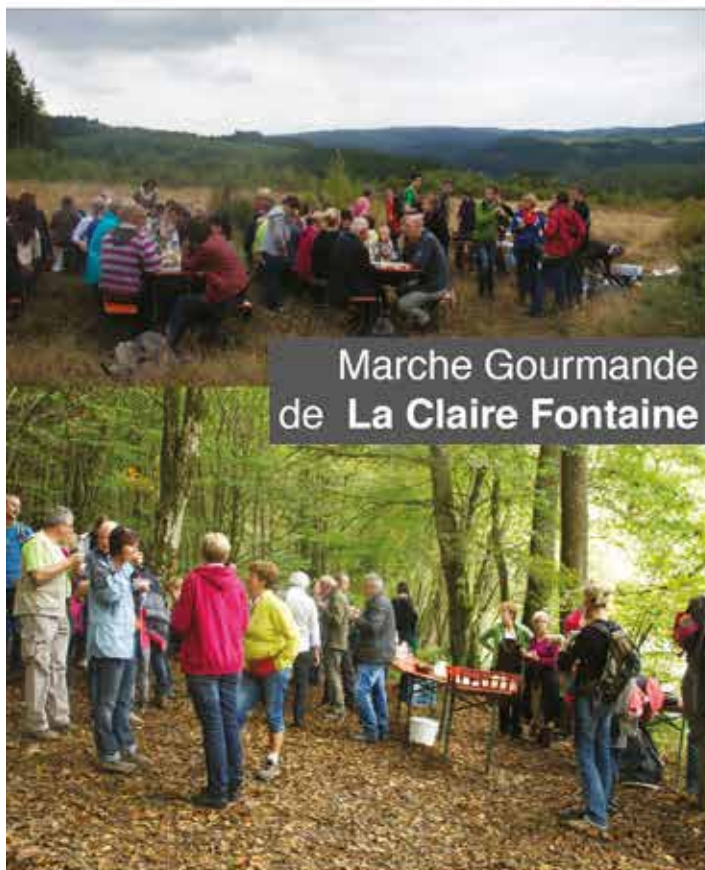
Étant donné que nous sommes confrontés à une grande première, c'est de penser à tout, essayer de ne rien oublier. Nous entrons dans un monde qui ne nous est pas vraiment connu en ce qui concerne les demandes de subsides, toutes les autorisations. Toutes ces méconnaissances, puisque nous sommes encore des novices, font que pas un jour ne se passe sans que nous ne soyons le nez dans nos papiers, sur le PC, dans nos mails, etc... Un certain stress se dégage et nous empêche parfois de passer des nuits complètes mais ce n'est pas grave ... C'est tout simplement une superbe aventure.

Propos recueillis par Jean-Michel Bodelet



LE QUAI SON
BAR - TERRASSE - CONCERTS

Tél : 084 / 75 22 80 // www.lequaison.be



**Marche Gourmande
de La Claire Fontaine**

**Menu de la Marche Gourmande
du 15 septembre 2019**

Arrêt N°1 : Sur les blancs cailloux de Mousny
L'apéritif et ses mises en bouche

Arrêt N°2 : Au bord de l'Ourthe Occidentale
Le velouté de courge et rilette de pied de porc confit

Arrêt N°3 : Où les paysages s'annoncent
Déclinaison de la truite Fario, origine rivière de la Wamme
Huile de colza, concassé de tomate, persil plat, julienne de carotte

Arrêt N°4: Barbecue aux 4 vents à Cens
Le gigot d'agneau des prairies de Cens, 7 heures de cuisson
Le steak haché de marcassin, raisins de Corinthe et abricots
Le suprême de volaille farci au jambon braisé et chou vert
La salade d'épeautre d'Ardenne
La salade de Cwene di gatte à l'ardennaise
La salade de chou blanc, fenouil et pomme
Le chicon braisé

Arrêt N°5: Les prés et vallons sont splendides
Le duo de pâtisseries maison et le café/thé

La liqueur de prune

Prix de la marche gourmande incluant les arrêts dégustations
avec boissons (vins, bières, softs)
ainsi qu'un verre à vin spécial randonneur :

Moins de 6 ans : gratuit // 6 à 13 ans : 19 euros // + de 13 ans : 40 euros

*Plus d'informations sur notre site www.clairefontaine.be
Retrouvez-nous sur facebook
et sur instagram : #hostellerielacairefontaine*

La Claire Fontaine
Hotel Restaurant



Rue Vecpré, 64
6960 La Roche en Ardennes
Tél +32 (0) 84 41 24 70
info@clairefontaine.be
www.clairefontaine.be

Votre épicerie à Bastogne

Fruits & Légumes BIO, Bières Belges & Régionales
Vins & Spiritueux, Thés & Cafés
Produits Locaux : Chocolat, Miel, Foie Gras...
Produits Fermiers : Beurre, Yaourts, Fromages...

A réserver au Pré Vert à Bastogne

Dépôt d'enlèvement à l'Hostellerie La Claire Fontaine à La Roche

Nous confectionnons également des paniers garnis...
Mais aussi de nombreux produits régionaux et belges...

Le
Pré Vert

ÉPICERIE FINE

Rue du Sablon 105 à 6600 BASTOGNE
061 21 28 48 - [facebook.com/LePreVertBastogne](https://www.facebook.com/LePreVertBastogne)



ENVIRONNEMENT



Plus d'infos sur www.laroche.be - Onglet «Environnement / Traitement des déchets»

Ramassage des immondices

La collecte des déchets est réalisée par la société Remondis selon le schéma suivant :

- Lundi : La Roche (ville), Vecpré, Villez, Lohan, Maboge, Borzée + ancienne commune d'Ortho ;
- Mardi : anciennes communes de Beusaint, Halleux, Hives, Samrée + Cielle ;
- Vendredi : La Roche (ville).

Les sacs doivent être placés en bordure de voirie et sortis, au plus tôt, après 20h la veille du jour de collecte et, au plus tard, avant 7h le jour de la collecte.

Recyparc (parc à conteneurs)

Horaire d'été (du 01/05 au 31/10) : du lundi au vendredi de 13h à 19h et le samedi de 9h à 18h.

Coordonnées : Roupage, 63z - 6983 La Roche-en-Ardenne - 084/43.30.16.

Fermeture exceptionnelle : le vendredi 27 septembre 2019.

Ramassage des papiers-cartons

Le prochain ramassage aura lieu le **jeudi 24 octobre 2019**.

Pour rappel, les papiers-cartons doivent être placés en bordure de voirie et sortis, au plus tôt, après 20h la veille du jour de collecte et, au plus tard, avant 7h le jour de la collecte.

Ramassage des encombrants

Le prochain ramassage « à la carte » aura lieu **du lundi 14 au vendredi 18 octobre 2019**.

Renseignements complémentaires : Roland GILLET (084/244.031).

Collecte de piles sèches et lampes fluo

Le magasin Electro MOLHAN signale qu'il participe à la campagne de recyclage.

Les guides composteurs

- Chantal et Guy WARNIE - Warempage : 084/34.52.76 (de 10h à 18h)
- Jean-Marie BRANDELEER - Ortho : 084/43.35.09 (de 18h à 20h)
- Patrick VOLVERT - Floumont : 081/24.82.48 (heures de bureau)
- Guy VAN ZELE - Hives : 084/43.35.72 (de 9h à 20h).

EN PERMANENCE
COLLECTE DE VÉLOS
aux recyparcs de
DURBUY, ÉREZÉE
LA ROCHE, MANHAY
NASSOGNE
AU PROFIT DU GAL ROMANA - www.galromana.be

Vente Location
Rénovation
Construction
L'énergie dans votre bâtiment
CERTIFICAT FEB
Céline FRIPPIAT
Ronchamps 38
6980 La Roche-en-Ardenne
084.31.34.36
0498.17.58.14
info@cfenergie.be - www.cfenergie.be



La main dans le sac !



LA COLLECTE SÉLECTIVE DES DÉCHETS, UNE HABITUDE BIEN ANCRÉE ?

Oui, mais pas toujours ...

Avec le temps, nous remarquons que certains (re)prennent de mauvaises habitudes, négligent le tri ou oublient les quelques règles simples d'usage des sacs.

Voici la «piqure de rappel» pour vous prévenir avant que vous n'ayez la mauvaise surprise de voir vos sacs rester sur place ! Des contrôles seront très prochainement prévus dans notre commune !

QUE PEUT-ON METTRE DANS LES SACS COMMUNAUX ?



SAC BIODÉGRADABLE (MATIÈRE ORGANIQUE)

restes de repas, épluchures, coquilles d'œufs, de noix, marc de café et sachets de thé, essuie-tout, serviettes en papier, papiers gras, ...



Pour faciliter l'utilisation de votre sac bio :

- emballez votre matière organique dans des sacs à pain ou du papier journal ;
- n'y mettez pas de déchets trop liquides ou trop chauds ;
- laissez circuler l'air autour du sac ;
- utilisez le sac maximum 2 semaines avant de le mettre à la collecte.



SAC « FRACTION RÉSIDUELLE »

emballages plastiques (pots de yaourt, banquettes de bureau, ...), papiers aluminium, serviettes hygiéniques, poussoirs, cendres froides, filières, sacs de saoules et boîtes de plats préparés, ...



Les déchets résiduels, c'est ce qu'il reste une fois que vous avez trié tous les autres déchets.

Pour la sécurité des collecteurs :

- merci d'éviter les sacs de plus de 20 kg ;
- merci d'emballer les déchets coupants et piquants,

LES POUBELLES, ON N'Y MET PAS N'IMPORTE QUOI !

Les déchets recyclables n'ont rien à faire dans les sacs communaux. Six jours par semaine, les **recypars de l'AIVE** accueillent plus de 30 types de déchets recyclables ou valorisables. C'est **LA SEULE SOLUTION** pour ces déchets non autorisés dans les sacs poubelles.

NOUS RETROUVONS TROP SOUVENT DANS LES SACS :



Bouteilles et flacons en plastique

Cartons à boisson

Bouteilles, bocaux, flacons en verre



Bouteilles et emballages métalliques

Papiers - cartons

Les déchets spéciaux et dangereux

Vos sacs poubelles, quand et comment les sortir ? 3 règles d'or :

1. Triez correctement les déchets ;

2. Sortez vos sacs entre 20h00 la veille et 7h00 le jour de la collecte ;

3. Déposez-les bien visibles en bordure de la voirie publique, devant votre habitation.



UN CAMION, DEUX COMPARTIMENTS ...

VRAIMENT ?

Vraiment ! Deux compartiments pour deux types de déchets, cela permet de :

- réduire le coût de la collecte ;
- un camion passe au lieu de deux ;
- réduire les émissions de CO₂.

LE CAMION VIDE CHACUNE DES FRACTIONS À UN ENDROIT DIFFÉRENT.

Grâce à votre tri et à notre collecte sélective, chaque type de déchets est valorisé :

- la matière organique est biométhanisée et compostée pour produire **électricité, chaleur et compost** ;
- les **déchets résiduels** sont transformés en **combustible de substitution** et valorisés dans une unité de cogénération.

Bien trié ! À nous de valoriser !

RETROUVEZ-NOUS SUR

WWW.AIVE.BE

facebook.com/intercommunaleAIVE

youtube.com/Aiveur/intercommunaleAIVE

Contactez-nous !

tél. : +32 (0)63 23 19 87

dechets@idelux-aive.be



LE DECHET, UN DEFI AU QUOTIDIEN POUR NOUS TOUS !



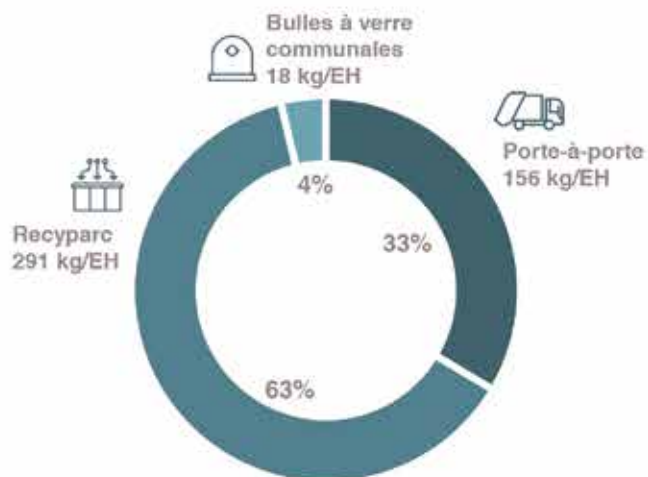
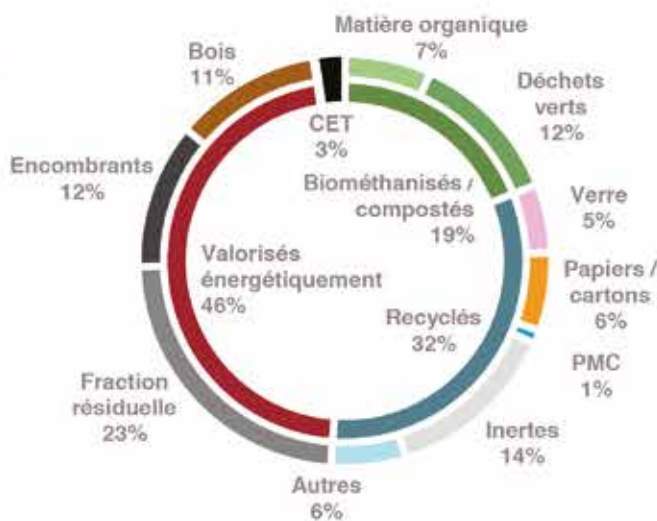
TABLEAU DE BORD DÉCHETS COMMUNE DE LA ROCHE



En moyenne,
chaque citoyen
a produit 465 kg
de déchets
en 2018

Répartition des déchets collectés

- 90 kg/EH de déchets biométhanisés / compostés
- 153 kg/EH de déchets recyclés
- 221 kg/EH de déchets valorisés énergétiquement
- 2% de déchets mis en Centre d'Enfouissement Technique



97%

des déchets ont suivi
une filière de valorisation

En route vers le zéro déchet,
ou presque !

APPEL AUX HABITANT(E)S DE LA COMMUNE DE LA ROCHE-EN-ARDENNE



**Vous êtes interpellé par le changement climatique et ses conséquences ?
Vous vous voulez agir pour une gestion raisonnée de l'énergie ?
Alors rejoignez sans attendre le Comité de Pilotage de la Commune de
La Roche-en-Ardenne qui va travailler sur le PLAN D' ACTIONS en faveur
des ENERGIES DURABLES et du CLIMAT(PAEDC) !**

Cette démarche s'inscrit dans l'engagement de votre commune dans la Convention des Maires et son souhait d'impliquer la population dans cet ambitieux projet de diminuer de 20 % les émissions de CO2 par rapport à l'année de référence 2006.

Un premier PAED, avec l'année 2020 comme objectif, a déjà permis d'atteindre 74% de l'objectif de réduction de ces émissions de CO2 sur l'ensemble du territoire communal.

Le prochain objectif, une réduction de 40% de ces émissions, a pour échéance l'année 2030.

Pour atteindre ce résultat, un nouveau **Comité de Pilotage** doit être constitué.

- Il se réunira en moyenne une fois par mois durant 5 mois.
- Il aura pour membres des élus politiques, des experts mais aussi des citoyennes et citoyens, de tous âges, professions..., désireux de définir les actions à mettre en œuvre afin d'atteindre l'objectif que la commune s'est fixé.
- Il sera chargé de définir les actions à mener dans votre commune (par exemple : la mise en place d'une centrale d'achat citoyenne, l'isolation des bâtiments privés ou/et publics, une formation en éco-conduite ...).

Intéressé(e) ? Contactez sans tarder Véronique BLAISE, Ecopasseur, au 084/24.40.39, via veronique.blaise@la-roche-en-ardenne.be ou en lui écrivant Place du Marché, 1 à 6980 La Roche.

Pour ce qui est de l'avenir, il ne s'agit pas de le prévoir mais de le rendre possible !

Antoine de Saint-Exupéry

Un problème avec l'administration ?

**Contactez
le Médiateur fédéral**

0800 99 961
www.mediateurfederal.be
Rue de Louvain 48, bte 6 1000 Bruxelles

Besoin d'un autre médiateur ? www.ombudsmen.be

GAL Pays de l'Ourthe

CORENOVE
COOPÉRER - RENOVER

GRATUIT

RÉNOVENERGIE

APPEL 2019 AUX PROPRIÉTAIRES AUX COMMERCES ET AUX ENTREPRISES

L'objectif ? Vos travaux sont financés par les économies réalisées.

RénovEnergie.be, c'est un accompagnement gratuit à la rénovation énergétique des habitations privées, pourquoi ?

Cet accompagnement est financé par le Gal Pays de l'Ourthe et votre commune !

Avant les travaux :

- 1° L'expert de CORENOVE se rend chez vous pour une réunion dite de simulation (autant technique que financière).
- 2° Il analyse vos possibilités de travaux de rénovation énergétique et évalue les possibilités de primes afin de déterminer s'il y a un intérêt à réaliser un audit complet du bâtiment.
- 3° Il vous aide à comprendre vos devis réalisés auprès de nos entreprises locales.
- 4° Il évalue les économies découlant des travaux et vous propose ensuite un plan financier pour financer les travaux, compte tenu de vos revenus.
- 5° Il vous accompagne dans vos démarches administratives de demande de primes et de financement.

Durant les travaux : notre expert visite votre chantier pour vérifier la qualité de travaux.

Intéressé,e ? Participez à la séance d'information de votre commune !
Le mercredi 23/10/2019 à 19h30 à la salle du CPAS,
rue de Beausaint 2 à 6980 La Roche-en-Ardenne

Inscription à Aurélie Hick, GAL Pays de l'Ourthe 084/37.86.41 – a.hick@paysourthe.be – www.renovenergie.be

Avec le soutien du Fonds européen agricole pour le développement rural : l'Europe investit dans les zones rurales



SERVICES



Plus d'infos sur www.laroche.be - Onglet «Vie communale / Services communaux»

Permanences de M. le Bourgmestre

Guy GILLOTEAUX assurera ses permanences à l'Administration communale :

- tous les mardis, de 16h30 à 18h ;
- le 1^{er} samedi de chaque mois, donc le samedi 7 septembre, de 9h à 12h.

Vous pouvez également prendre rendez-vous en téléphonant au 0495/79.82.71.

Votre Administration communale



Place du Marché, 1
6980 La Roche-en-Ardenne
Tél. : 084/41.12.39
Fax : 084/41.18.90

• Le service Population/Etat civil

Principales missions : la mise à jour du Registre National, la délivrance de documents (carte d'identité, passeport, permis de conduire, ...), l'établissement de tout acte d'Etat civil, la tenue du service des étrangers, ...

Si vous désirez plus de renseignements concernant ces matières :

- rendez-vous sur notre site **www.laroche.be** onglet "Vie communale" / Services communaux / Population - Etat civil
- contactez l'un de nos agents par téléphone (084/41.12.39) ou par mail :
fabienne.nollomont@la-roche-en-ardenne.be - joel.chisogne@la-roche-en-ardenne.be - elodie.gaspard@la-roche-en-ardenne.be

Si vous projetez un voyage à l'étranger, le site **diplomatie.be** vous renseigne sur les documents dont vous aurez besoin en fonction de votre destination (il suffit de cliquer sur le lien « documents de voyages pour Belges »)

Horaire : Du lundi au vendredi, de 8h30 à 12h30 et de 13h à 17h, à l'exception du mardi où le service population restera ouvert jusque 18h.

Une permanence est également organisée le 1^{er} samedi de chaque mois, de 8h30 à 12h30.

• Le service Urbanisme/Environnement/Travaux

Principales missions : - consultation du cadastre - plan de secteur, gestion des dossiers travaux ;
- gestion des demandes de permis d'urbanisme, de permis de lotir, ...
- coordination des actions en faveur de l'environnement.

Horaire : - les lundis et jeudis : de 8h30 à 12h30 ;

- les mardis, mercredis et vendredis : de 8h30 à 12h30 et de 13h à 16h30.

Les demandes de permis d'urbanisme actuellement à l'examen sont les suivantes :

- Construction d'un bâtiment wellness et agrandissement d'une toiture plate à Hives.
- Régularisation d'une véranda à Mousny.
- Transformation et extension d'une habitation à La Roche.
- Construction d'un hall agricole comprenant 4 boxes pour chevaux à Bérismenil.
- Construction d'un double garage et d'un car-port à Thimont.

Les demandes de permis d'environnement actuellement à l'examen sont les suivantes :

- Forage d'un puits à Ortho.
- Maintien d'une activité de tranchage et de conditionnement de produits de charcuterie et salaison à Vecmont.
- Forage de 5 puits géothermiques à Hives.
- Forage d'un puits à Hives.

Ces dossiers sont à votre disposition auprès du service urbanisme de l'Administration communale.

• **Le service travaux**

Les dernières réalisations du service travaux :

- Vidange de poubelles sur La Roche et dans les villages
- Brossage et désherbage manuels et mécaniques à Vecmont, Samrée, Mousny, Buisson, Halleux,...
- Curage d'avaloirs et de caniveaux à Maboge, La Roche, ...
- Débroussaillage dans les villages
- Désherbage à la rue Chanteraine à La Roche, à la salle de Vecmont, ...
- Tailles d'arbustes à Samrée
- Remplacement d'un trapillon d'égouts au Val du Bronze à La Roche
- Travaux d'entretien dans les écoles communales
- Montage de chapiteaux à La Roche, Mousny, Halleux, ...
- Placement de panneaux didactiques dans le bâtiment des Grès de La Roche
- Réparation du garde-corps de l'Hôtel de ville
- Remplacement de billes de chemin de fer dans le parterre de l'église de Buisson
- Ragréage au mortier des nouveaux châssis de fenêtres de la salle de Samrée
- Réfection de chemins agricoles et forestiers à Halleux, Hives et Samrée



Renseignements : - Stéphane TRIBOLET, chef du service travaux (0495/18.37.36)
- Charles RACOT, Echevin des travaux



• Location des salles communales

Centre sportif et culturel La Roche - Philippe Poncelet	☎ : 084/41.17.18 ou GSM : 0476/505.228
Salle Li Mahonette de Beausaint - Isabelle André	☎ : 0497/361.066
Salle du football de Bérismenil - Ernest Bultot	☎ : 084/44.42.86
Salle de l'ancienne école de Bérismenil - Anne-Marie Moussebois	☎ : 084/44.43.89
Halle de Maboge - Véronique Daco	☎ : 0499/379570 (après 17h)
Salle de Buisson - Guy Toussaint	☎ : 084/43.30.14 ou GSM : 0479/489.860
Salle de Hives - Jean-Michel Bodelet	☎ : 0497/273.309
Salle de Samrée - Christiane Masquelin	☎ : 0476/272.356
Chalet du Ski à Samrée - Anne-Sophie Meunier	☎ : 0498/41.00.23
Salle de l'école Ortho (uniquement pour stages) - M-C Denis	☎ : 0477/328.168
Salle de Halleux - Carine Lambeaux	☎ : 0494/053.195
Salle « La Fête des Blés » de Warempage - Johann Muller	☎ : 084/21.30.73 ou GSM : 0499/247.047.
Salle « La Maison du Plateau » de Vecmont : Danielle Collignon - Wathelet	☎ : 084/41.21.85 ou 0495/672.758. (uniquement à partir de 16h30)

• Organisation d'événement - rassemblement - festivité : procédure

Tout organisateur (personne physique ou morale) d'un événement se déroulant sur le territoire communal est tenu, **au plus tard 60 jours avant la manifestation**, d'introduire **une demande officielle** auprès du Collège communal, accompagnée d'un **dossier « sécurité-événement »** ou d'un **formulaire simplifié** (selon le type de manifestation) dûment complété et signé.

Par événement, on entend : toute manifestation se déroulant tout ou en partie sur le domaine public (salle, voirie, terrain, rivière, forêt, espace aérien, château, parc, ...) **ou** sur le domaine privé pour autant que la manifestation soit accessible à tout public (donc que les entrées ne soient pas filtrées sur base d'une invitation nominative – si c'est le cas, indiquer sur la porte d'entrée : *soirée privée*) et/ou si l'espace privé n'est pas entièrement clos et couvert.

Type de manifestation : à caractère sportif, culturel ou récréatif en ce compris les concerts (*hormis ceux qualifiés de musique classique se déroulant dans une église : ensembles vocaux ou instrumentaux, ...*), bals, carnivals, brocantes, marchés artisanaux, ...

Dossier SECURITE Évènements - Rassemblements - Festivités :

Il doit être complété et transmis aux autorités compétentes lorsqu'il s'agit d'une manifestation ouverte à tout public, impliquant le montage de structures provisoires et/ou l'implication de plusieurs intervenants (ex. : brocante, cortège, épreuves sportives, carnaval, festival, ...) ; s'il s'agit d'une petite manifestation, seul le formulaire simplifié est à compléter.

Formulaire n° 2 - petite manifestation : Il doit obligatoirement être complété et transmis au Collège communal s'il s'agit par exemple d'une marche ADEPS, d'une balade, d'un souper associatif, d'un jeu organisé au profit d'une association, ...

Demandes plus spécifiques (par ex. : les demandes d'appui policier, de mise à disposition de panneaux de signalisation, ...) : elles seront également mentionnées afin de permettre une analyse globale en séance du Collège communal. Si d'autres autorisations sont requises (DNF – Voies Hydrauliques, ...) une copie sera jointe à la demande.

Remarque : en ce qui concerne la **location d'une salle communale pour une fête privée**, renseignez-vous auprès du gestionnaire lors de la réservation. En effet, tout organisateur d'événement sur le territoire communal est également soumis au Règlement général de Police de la Zone Famenne-Ardenne en ce qui concerne notamment les nuisances sonores. Une déclaration préalable aux autorités communales est requise.

Le dossier SECURITE et le formulaire n° 2 sont téléchargeables sur le site internet www.laroche.be à la rubrique « Culture et Loisirs » - « Organisation d'événements ».

La demande doit être introduite :

Par mail au Collège communal, avec ses annexes, à college.echevinal@la-roche-en-ardenne.be **et/ou** christine.leboutte@la-roche-en-ardenne.be.

Contact : Christine LEBOUTTE – Coordinatrice de la Planification d'Urgence - 084/24 40 30.

Pour connaître les normes à appliquer en matière de sécurité lors de votre manifestation, consultez le « **Mémento des règles de sécurité concernant les événements récréatifs** » édité par la Zone de Secours Luxembourg (téléchargeable sur notre site Internet).

• **Bulletin communal : modalités**

- Tous les textes à insérer doivent nous parvenir **pour le 10 du mois précédant la parution.**
- Tout article doit impérativement être dactylographié, mis en page dans le bon format et envoyé par E-mail à l'adresse suivante : **nadine.lambert@la-roche-en-ardenne.be**
Dès réception de votre E-mail, un accusé de réception vous sera envoyé.
Si vous ne le recevez pas, prenez contact téléphoniquement avec Nadine LAMBERT.
- Tarifs :

- o Encarts publicitaires : Les tarifs ci-dessous s'entendent TVA non comprise.

	A l'année (12 parutions)	Pour une parution
1/16 page	200 €	40 €
1/8 page	300 €	60 €
1/4 page	550 €	110 €
1/2 page	900 €	180 €
1 page	1500 €	300 €

- o Petites annonces : toute petite annonce (à vendre, à louer, etc) devra être payée à la demande (5 € par mois par petite annonce de 3 lignes).
- o Articles insérés par une association culturelle ou sportive de la commune :
Ce type d'article est inséré gratuitement mais son format est limité à 1/4 de page.
Si l'article inséré dépasse 1/4 de page, le supplément sera facturé au tarif des publicités.

Renseignements : Nadine LAMBERT, au 084/245.061 (le lundi, le mardi matin ou le jeudi matin).

• **Location de chapiteaux et aubettes de la Commune**

Les chapiteaux et les aubettes de la Commune peuvent être loués par les associations :

- chapiteau rectangulaire modulable : 10 m x 6 m : 250 € - 5 m x 6 m : 175 €.
- chapiteau hexagonal : 200 € - chapiteau-tente : 250 € - aubette : 20 €/pièce ;

Réservations : Stéphane TRIBOLET, chef du service travaux : 0495/18.37.36.

Agence Locale pour l'Emploi (A.L.E.) - Tél : 0479/96.66.04

Besoin d'un coup de main ! Les particuliers, autorités locales, écoles, associations, entreprises du secteur agricole et horticole peuvent faire effectuer certaines activités via l'ALE. La liste des activités autorisées est consultable sur le site www.laroche.be, onglet "vie communale" / "ALE".

Ouverture au public : tous les mardis : de 9h à 12h et les après-midis sur RDV.

Inscription : 7,45 € par an. Prix du chèque ALE : 6,45 € (= 1 heure de travail, assurance comprise).

+frais déplacements du travailleur à 0,35 €/km. Possibilité de déductions fiscales de 30%.

Avantages pour les travailleurs ALE :

- Déplacements du travailleur à charge de l'utilisateur
- Paire de chaussures, remis par l'ALE, en fonction des heures prestées
- Intervention dans les frais de déplacements pour les formations agréées suivies
- Aide à la mobilité via une convention avec Integra-plus (086/21 06 02)
- Comité de concertation à votre écoute : Mme Louis (0486/41 31 10).

Info-formations : sur les emplois et formations de la province de Luxembourg.

Titres-services : liste des entreprises sur demande.

Notre adresse : rue de Beusaint, 19 (1^{er} étage) à 6980 La Roche. E-mail : alelaroche524@yahoo.fr

La boutique de l'Epi'cintre



Situation : Rue Val du Bronze, 2 à La Roche.

Heures d'ouverture : La boutique ACCESSIBLE A TOUS est ouverte

le mardi, de 14 à 17h, et le samedi, de 9h30 à 12h30.

Vous y trouverez, à prix démocratique, bibelots, vaisselle, petit électro, linge, lingerie, chaussures, vêtements, jouets, sacs, mercerie. Vous pouvez y déposer vos dons aux heures d'ouverture.

Renseignements : Solange BASTOGNE : 0479/85.46.62.

L'épicerie sociale de l'Epi'cintre

Situation : Rue de Beusaint, 19 à La Roche (à l'Institut Saint-Joseph-Sacré-Cœur)

Heures d'ouverture : les 4 premiers samedis du mois, de 9h30 à 11h30.

Les bénéficiaires, munis de leur carte d'accès, peuvent faire des achats à 50% du marché pour un montant déterminé en fonction du nombre de personnes dans leur famille.

Ils peuvent aussi, s'ils le souhaitent, s'asseoir et partager un moment de convivialité avec les bénévoles qui assurent la permanence. Vous pouvez soutenir l'Épicerie par un don au BE93 0016 4511 7067 (une attestation fiscale est fournie pour tout don de 40 € et plus). D'avance merci !

Le Centre Public d'Action Sociale (CPAS)

Centre Public d'Action Sociale de La Roche - Rue de Beausaint, 2 à La Roche - **084/41.18.72**.
Le CPAS est accessible au public en matinée (de 8h30 à 12h).
L'après-midi, le personnel travaille à bureaux fermés et le service social reçoit sur rendez-vous.



• Les différentes permanences du service social :

- Service social :
 - Catherine QUOITIN : le lundi, de 8h30 à 11h45 ;
 - Laura STILMANT : le mardi et le jeudi, de 8h30 à 11h45 ;
 - Valérie BILLA : le vendredi, de 8h30 à 11h45.
- Service insertion socioprofessionnelle : Bénédicte SERVAIS : le mardi et le jeudi de 8h30 à 11h45.
- Service médiation de dettes : Aline LIEGEOIS : le mardi et le jeudi, de 8h30 à 11h45.
- Service allocations chauffage : le lundi et le jeudi, de 8h30 à 11h45.
- Demande de pension de retraite anticipée et Handicontact : Guy BASTIN : le mercredi et le jeudi, de 8h30 à 11h45.

• Permanences de Mme la Présidente, Laurence BASTIN :

Sur rendez-vous au 0497/83.16.10.

• Les news du Home Jamotte :

→ Lors d'un goûter d'anniversaire, Régine Billa, la fille de Nelly nous a fait le plaisir d'interpréter quelques titres de son répertoire pour la plus grande joie de nos résidents.



→ Réalisations de tartes lors des ateliers culinaires du jeudi.



Office d'Aide aux familles luxembourgeoises (OAFL)

L'OAFL est un service d'aide familiale qui participe au maintien à domicile.

L'OAFL s'adresse aux personnes handicapées, aux personnes âgées ou aux personnes qui éprouvent des ennuis de santé, des difficultés familiales.

L'OAFL, c'est aussi un centre de coordination de soins et de l'aide à domicile. Nos coordinatrices peuvent vous informer sur les aides possibles et vous aider à organiser votre maintien à domicile.

Renseignements : - Service d'aide familiale : 084/21.06.99 - info@oafll.be - www.oafll.be

- Centre de coordination : 084/41.02.97 (coordination@oafll.be) - www.oafll.be

Planning familial

Un lieu d'échange, d'écoute et d'orientation sur la vie affective, relationnelle et sexuelle ouvert à tous. L'anonymat, la confidentialité (quel que soit l'âge) et le respect des convictions de chacun sont garantis. Les thèmes suivants peuvent être abordés : grossesse non désirée, avortement, IST dont le SIDA, contraception, difficultés de vie, ...

Permanence chaque lundi, de 12h à 14h, à la Mutualité Socialiste, rue du Moulin, 3/4 à La Roche.

Renseignements : www.planning-familial.be

Accueil Assistance

« Accueil Assistance » est un service professionnel de garde d'enfants qui offre les services suivants :

- la garde d'enfants malades à domicile ;
- la veille d'enfants en milieu hospitalier ;
- la garde d'enfants porteurs de handicap à domicile.



Votre commune est partenaire ! Grâce à ce partenariat, elle vous fait bénéficier d'une réduction financière lorsque vous faites appel au service.

Vous partez travailler l'esprit tranquille et votre enfant se trouve entre de très bonnes mains.

Rien de plus facile pour faire appel au service : composez le 063/24.24.40 et vous recevrez toutes les informations que vous souhaitez obtenir. Vous pouvez aussi visiter le site www.accueil-assistance.be

Renseignements : 063/24.24.40. ou www.accueil-assistance.be ou www.promemploi.be

L'équipe « Visiteurs de Malades »

Vous êtes malade, âgé(e) ou seul(e), vous désirez une visite ? L'équipe « Visiteurs de Malades » vous offre une présence discrète et régulière et/ou un accompagnement spirituel si vous le désirez.

Renseignements : F. Batteux (084/41.18.27) - Abbé R. Maldague (0497/03.22.22).

Besoin de vous déplacer ou de co-voiturer ?

- "Les passagers du Pays" est un réseau permettant à toute personne de se déplacer grâce à l'entraide locale pour des motifs de santé, loisirs, achats, travail...

Toute personne affiliée peut en bénéficier.

Coût : - Affiliation : 5 €/an ;

- Frais de déplacement : 0,3485 €/km (départ/retour du domicile du chauffeur) ;

- Prise en charge et temps d'attente gratuits.

Renseignements : Les Tournesols : Faby Humblet : 084/34.53.10 ou 0496/86.82.46.

- Le site www.damier.be vous informe sur toutes les possibilités de mobilité au sein de la Province.

Proxibus

Pour connaître les horaires de passage, les circuits, les tarifs, ... vous pouvez :

- consulter le site www.laroche.be à l'onglet "Vie communale" / Mobilité

- prendre contact téléphoniquement avec :

- le service population (084/41.12.39) pour les horaires uniquement ;

- info TEC Namur-Luxembourg (081/25.35.55) pour toute autre question.



Gardes vétérinaires

Le vétérinaire Philippe PAULUIS, rue de Beausaint 23A à La Roche, signale qu'il effectue une garde de week-end. Ses prochaines gardes auront lieu : - le samedi 07/09 dès 15h et le dimanche 08/09 ;
- le samedi 21/09 dès 15h et le dimanche 22/09.

Renseignements : 084/41.22.05 ou 0496/72.18.67.

Problème de coupure d'eau, panne d'électricité...

- En cas de coupure d'eau : contactez la S.W.D.E. au 087/87.87.87.

- En cas de panne d'électricité : contactez le 078/78.78.00.

- En cas d'odeur de gaz ou de fuite de gaz : contactez le 0800/87.087.

De nombreuses infos pratiques pour notamment suivre l'évolution de ce type de problèmes en temps réel sur le site de la Ville www.laroche.be, rubrique vie communale / sécurité - urgences / coupures eau, électricité,...

Cours de mise à niveau permis de conduire camion

La MAISON BILLA organise des cours de mise à niveau du permis de conduire camion.

Prochaine date : le samedi 28/09/2019 : Temps de conduite et de repos.

Adresse : Ronchamps 74 à Vecmont (Entrepôt Billa Gaz)

Informations et inscriptions : Fourie sprl au 081/71.74.01 ou Billa Gaz au 084/41.15.14.

Li Terroir, votre circuit court alimentaire



Le projet « www.literroir.be » souhaite faciliter l'accès des familles et des professionnels de l'Horeca aux produits locaux (légumes, viande, charcuteries, pains, fromage, miel,...).

Acheter local devient un jeu d'enfant sur le site www.literroir.be

Renseignements : 0472/38.19.72 ou info@literroir.be ou www.literroir.be

STRUCTURE PROVISOIRE CLOSE SUR LES TERRASSES DES ETABLISSEMENTS EN PERIODE HIVERNALE RECOMMANDATIONS EN MATIERE DE SECURITE



En prévision de la période hivernale, nous tenons à rappeler les règles minimales de sécurité à respecter concernant l'installation d'une structure provisoire sur la terrasse d'un établissement accessible au public.

La construction provisoire est soumise aux mêmes règles en matière de prévention-sécurité incendie que l'établissement et **doit faire l'objet d'une demande écrite préalable** adressée au Collège communal **AVANT l'installation (soit dans un délai de 60 jours avant le montage)**, une autorisation étant requise.

Il est par ailleurs recommandé d'appliquer les normes de sécurité énoncées ci-après :

- **Raccordements électriques :**
 - utiliser une allonge avec un différentiel ;
- **Chauffage :**
 - un poêle à pellets est le système recommandé par la Zone de Secours Luxembourg. S'il est fait usage d'un poêle à bois, la réserve de bois à proximité directe sera réduite à quelques bûches, le reste du stock devant être éloigné de la source de chaleur ;
 - l'usage de poêles de type brasero ou feu ouvert (flammes à portée de mains à 360°) est à bannir, de même que les systèmes de chauffage au gaz ;
 - il faut veiller à disposer d'un extincteur et d'une couverture anti-feu et à briefer le personnel quant à leur utilisation.
- **Passage libre pour les piétons sur les trottoirs :**
 - pour rappel, il est obligatoire de **laisser un espace libre de 1,50 m** pour le passage des piétons sur les trottoirs.
- **Conditions météorologiques :**
 - l'arrimage des infrastructures et des décorations doit être réalisé selon les règles édictées par la Zone de Secours Luxembourg (Voir *Mémento des règles de sécurité concernant les événements récréatifs* – Cf. site Internet communal : www.laroche.be) afin de garantir la stabilité de l'ensemble ;
 - en cas de fortes chutes de neige, on veillera à vérifier régulièrement la quantité accumulée sur la toiture et à prendre les mesures adéquates pour garantir la sécurité publique le cas échéant.

Enfin, n'oubliez pas d'avertir votre compagnie d'assurances afin de prévoir une extension provisoire de la couverture incendie à votre contrat.

Personne de contact : Christine LEBOUTTE – Coordinatrice de la planification d'urgence – 084/24 40 30

CMF CAR
CARROSSERIE · MECANIQUE

NOUVEAU
Véhicules de remplacement
ou
de location

25 €
par jour

CMF CAR, VOTRE GARAGE DE **CONFIANCE** À LA ROCHE-EN-ARDENNE,
TRAVAILLE **TOUTES MARQUES, TOUS TYPES DE VÉHICULES,**
AVEC UNE **EXPÉRIENCE DE 25 ANS** DANS LE MÉTIER!
CMF CAR, C'EST AUSSI LE **RÉSEAU 1,2,3 AUTOSERVICE** ET DES FORMATIONS
CONTINUES POUR RÉPONDRE À VOS BESOINS.

123
AUTOSERVICE

Ronchamps, 52 - La Roche **084 41 30 30**

Le Grenier
aux Fleurs
Art floral & Décoration

Christine SIMON
Bérismenil, 88a
6980 La Roche
Tél : **0474 08 69 80**

Ouvert
du jeudi au samedi
de 10h à 18h
Pour mortuaire : ouvert 7/7

f
Visitez ma page facebook

SPRL
ROBERTY
TRAVAUX PUBLICS & PRIVÉS

CicLux Info

Interventions guêpes

Pour cette première parution après plusieurs années d'absence, le CicLux Info fait son grand retour avec un sujet de saison ... les guêpes !

La Zone de Secours Luxembourg investit pour répondre au mieux et le plus efficacement possible à la problématique des nids de guêpes.

Vous pouvez dès à présent inviter la population à remplir le formulaire disponible sur le site : <https://www.zslux.be>

Pour rappel, cette intervention s'élève à 46 € qui vous seront facturés ultérieurement.

Après le passage des pompiers, si une reprise d'activité se manifeste, invitez la personne à remplir une nouvelle demande d'intervention. Lorsque les pompiers sont déjà intervenus sur ce nid, le second passage ne sera pas facturé.

Au cours de cette intervention, l'équipe utilisera une poudre blanche radicale dont les effets perdurent durant 24 heures (tenir le lieu d'intervention à l'écart des enfants et/ou animaux de compagnie).

Notez également qu'un insecte mort est toujours susceptible de piquer !



ABEILLE



GUÊPE

FRELON ASIATIQUE



Mesure moins de 30mm
Abdomen noir avec une bande orange
Couleur des pattes nettement jaune
Très agressif - Attaque en groupe

FRELON EUROPEEN



Mesure 35mm
Abdomen de couleur jaune
Couleur des pattes brun rougeâtre

Centre d'information et de communication

Province du Luxembourg



Aménagement, entretien
création parcs et jardins



Tontes & débroussaillages

Taille

Elagages & abattages dangereux

Plantation & clôtures

Réalisation de pelouses

Pièces d'eau

Terrassement & égouttages



0476 53 50 53



084 41 16 14

MATTHAEUS-CONSULTANT
Comptable-fiscaliste Agréé IPCF 30346852

[Comptabilité-fiscalité] [Création-évaluation & accompagnement d'entreprise] [Statuts de société et conventions d'associés sur-mesure] [Conseils fiscaux TVA, JPP, ISOC, INR...]

Coulon Alexandre
rue de Vecpré 68
6980 LA ROCHE-EN-ARDENNE
0490.190.518

✉ matthaeus-consultant@proximus.be
www.matthaeus-consultant.com

Le traitement anti-cellulite de référence

Endermologie et LPG, votre source de bien-être

Atténuer les cicatrices
Eviter les douleurs post sportives
Augmenter la récupération après l'effort

Séance d'information gratuite sur demande

Relaxant
Apaisant
Anti-stress

A TENNEVILLE ET A ORTHO

Dans les cabinets de Marc Paulus
Delphine Dieudonné
kinésithérapeute et endermologue
0478 38 84 83

Herlinval 084 43 30 50
Herlinval, 91 - 6983 Ortho

Tenneville 084 45 51 79
Route de la Bimble, 9A - Tenneville



Médecins

Centre médical des Evêts - www.cm-evets.com - Rue de Harzé, 3 – 6980 La Roche - **084/41.24.31.**

Dr Jean-Marc LEGNIERE

Dr Maud BENIT - 0475/72.00.37



Reçoivent également leurs patients dans le Centre médical des Evêts :

- Mme Stéphanie LEONARD, psychologue-thérapeute indépendante, le mercredi après-midi (0494/05.47.17 ou leonardsteph@outlook.com).
- Mme Clara LAMOTTE, psychologue-thérapeute indépendante, le mardi après-midi (0497/18.54.22).
- Mme Emilie MEYER, diététicienne indépendante spécialisée en diététique sportive (0497/30.20.03).

Dr Jean-Louis MINSIER - Rue du Nulay, 3 – 6980 La Roche - **084/41.11.06 - 0495/18.37.35.**

Dr Roger PETIT - Rue Rompré, 8 – 6980 La Roche - **084/41.21.00.**

- Jusqu'au 30 septembre 2019, le Docteur PETIT aura un assistant, le **Dr Charles DUMAS.**

- A partir du 1^{er} octobre 2019, le Docteur PETIT aura une assistante, le **Dr Chloé BIETRY--CLAUDET**

GARDES

Pour joindre un médecin de garde :

- les week-ends (du vendredi 18h au lundi 8h) ;
- les jours fériés ;
- les jours de la semaine de 18h à 8h le lendemain ;

il vous suffit de prendre contact avec le n° **1733** et un rendez-vous vous sera donné au poste de garde le plus proche (ou selon votre choix), c'est-à-dire :

- au PMG de Bastogne (Chaussée d'Houffalize, 1 bis à 6600 Bastogne - A côté de l'hôpital)
- au PMG de Marche (Avenue de France, 6 à Marche - Le long du boulevard urbain, dans l'ancien bâtiment des Mutualités chrétiennes).

Il est également possible de prendre rendez-vous pour le jour même sur le site www.1733.be
La pharmacie de garde la plus proche du poste médical de garde vous sera renseignée.

Pharmacies

Pharmacie DEFOY (084/41.11.58)

Place du Marché, 6 – 6980 La Roche

Heures d'ouverture :

Du lundi au **samedi** : 9h-12h30 et 14h-18h30

Pharmacie de La Roche (084/41.11.81)

Rue de l'Eglise, 12 – 6980 La Roche

Heures d'ouverture :

Du lundi au vendredi : 9h-12h30 et 14h-18h30

Fermé le samedi

GARDES (de 18h30 à 9h le lendemain) :

Les pharmacies de La Roche font partie du rôle de garde de la région de Marche.

Pour connaître la pharmacie de garde la plus proche, 3 possibilités s'offrent à vous :

- téléphoner au 0903/99.000 [1,50 €/min]
- consulter le site <http://www.pharmacie.be>
- vous rendre à votre pharmacie habituelle où un affichage en façade vous renseignera.

Collectes de sang – Croix-Rouge

Les prochaines collectes de sang organisées par la Croix-Rouge sur notre commune auront lieu à la salle du CPAS, rue de Beausaint, 2 à La Roche **le jeudi 21 novembre de 15h à 19h30 et le vendredi 22 novembre de 15h30 à 19h.**

Renseignements : 084/36.66.16.

Cabinets de kinésithérapie

- Anne Smolders - Rue du Chalet, 18 à La Roche - 084/41.18.04 ou 0495/32.15.77.
- Françoise Lambert - Corniche de Deister, 21 à La Roche - 084/41.15.17 ou 0475/83.05.90.
- Marc Paulus - Herlinval, 91 à Ortho - 084/43.30.50 ou 0496/52.03.19.
- Delphine Dieudonné - Herlinval, 91 à Ortho - 084/43.30.50 ou 0478/38.84.83.
- Sylvain Demelenne - Herlinval, 91 à Ortho - 084/43.30.50 ou 0494/61.01.44.
- Sabrina Doyenard - Centre médical des Evêts - rue de Harzé, 3 à La Roche - 0479/68.39.09.
- Lisa Berte - Avenue de Villez, 69A à La Roche - 0499/34.84.76

Cabinet d'ostéopathie

Christelle LINCHE (ostéopathe D.O.) - Rue Clérué, 41 à La Roche - 0496/99.58.66.

Aide et soins à domicile – Croix jaune et blanche

Renseignements : 084/32.03.10. (24 h/24, 7 jours/7).

O.N.E.

- Le car de l'ONE circule sur la commune le **2^{ème} lundi du mois** selon l'horaire suivant :

9h00 : Halleux (église)	9h30 : Ronchampay	10h30 : Ortho (bulles à verre route La Roche)
11h50 : Buisson (église)	12h50 : La Roche (piscine)	14h15 : Samrée (église)
14h45 : Bérismenil (église)		

Attention : les visites au car se font uniquement sur rdv (0499/57.26.38 - Nathalie THEATRE).

- Une permanence de l'ONE a lieu le 4^{ème} mercredi de chaque mois, de 9h30 à 11h30, au Home Jamotte.
- Renseignements : Nathalie THEATRE (0499/57.26.38).

Besoin d'un infirmier indépendant à domicile ?

Contactez :

Amélie LUCAS : 0474/44.72.98	Caroline NUTTENS : 0496/74.41.71
Anais BOULANGE et Véronique LEFEBVRE : 0496/42.85.06	
Martine LAMBERT et Guilaine HOUBA : 0495/58.17.57	

Fondation Recherche Alzheimer présente:

la 4^{ème} mois du CUPCAKE-MUFFIN en Belgique!

Sept 2019



CUISINEZ de beaux et délicieux cupcakes et profitez de cette belle activité



VENDEZ autant que possible vos créations pour la bonne cause: la recherche sur la maladie d'Alzheimer



VERSEZ le résultat de votre vente sur **BE83 0017 5620 5915**

EN CUISINE AVEC NOUS?

**ENSEMBLE NOUS VAINCRONS
ALZHEIMER**



Fondation Recherche Alzheimer

La recherche, source d'espoir !

Plus d'informations: www.stopalzheimer.be ou 02/424.02.04



ENTREPRISE DE
MENUISERIE & TOITURES

A. FRANÇOIS

CUISINES
EQUIPÉES

Rue de la Palette, 10 • 6980 BEAUSANT
Tél.: 084/41 16 15 • Fax: 084/21 10 15



LOISIRS



Plus d'infos sur www.laroche.be - Onglet «Culture et Loisirs»

Broderie

Nous nous rencontrons à l'école communale de Vecmont tous les 15 jours (le lundi).
Pour nous rejoindre, il suffit de prendre contact avec Françoise BATEUX au 084/41.18.27.

Atelier Pause couture

Envie de vous lancer dans la couture? Débutante ou confirmée, rejoignez-nous le dernier jeudi de chaque mois de 19h à 22h et le dernier samedi de chaque mois de 9h à 12h à l'Institut St Joseph.
Renseignements : Malorie Jacques (maloriejacques@hotmail.com 0496/18.01.11) ou Julie Sprung (sprungjulie@gmail.com 0498/35.35.88). Retrouvez-nous aussi sur FB.

Chorale « Larochante »

Envie de chanter ? Venez donc nous rejoindre pour un essai lors de l'une de nos répétitions. N'ayez aucune crainte, nous sommes des amateurs ; notre plaisir est de chanter ensemble, tous les lundis, sous la direction de notre sympathique et compétente directrice de chorale, Bernadetta ARTYM.
Renseignements : 084/41.14.44 ou auprès d'un des choristes.

Chorale intergénérationnelle de P. Schevers

Venez chanter avec nous **tous les deuxièmes mercredis du mois à 19h30 dans la salle de classe de Pierre SCHEVERS à l'Athénée Royal à La Roche** pour découvrir ou redécouvrir la variété d'hier et d'aujourd'hui, dans la détente et la bonne humeur.
Renseignements : Berthe CABAY : 084/41.12.50 ou Véronique ANNET : 084/43.31.56 - 0494/72.74.38.

Cours d'anglais et de néerlandais

Besoin d'améliorer vos connaissances en anglais ou en néerlandais ? Envie de vous remettre à la pratique des langues ? Je peux vous y aider. Contactez Christiane Saint-Remi pour des cours particuliers ou des tables de conversation (084/41 19 47 - 0474/64 68 62).

Aide pratique individuelle en langues :

AIDE EN ANGLAIS ET EN NEERLANDAIS A TOUS NIVEAUX - SELON LES SOUHAITS PERSONNELS

Cours de conversation conviviaux / Traductions / Aide aux élèves du secondaire et aux étudiants –
PREPARATION AUX EXAMENS DE PASSAGE - à l'oral et à l'écrit : soit dans un local tranquille à La Roche, soit à domicile - Horaires à convenir - Tarif raisonnable - Plusieurs références disponibles.
AIDE EN FRANCAIS :

EENVOUDIGE FRANSE CONVERSATIE - NAAR GEMAK BIJ U AAN HUIS
ONTSPANNEN TAALKENNIS VOOR NEDERLANDSTALIGEN.

Rens.: Martin RIETMAN – Avenue de Villez, 10 – 6980 La Roche - ☎ : 084/40.25.71 (jusqu'à 21h30).

Vecmont : nouveau parcours de dialogue !

Les rencontres de Vecmont reprendront le 14 octobre pour la 11^{ème} année.
La démarche est ouverte à tous et ne demande aucun pré-requis particulier.
Agréable parcours de 12 rendez-vous, au rythme d'un lundi sur deux, de 19h30 à 21h30, à l'école communale de Vecmont.

Ces soirées sont vécues sur le mode du "dialogue philosophique" et sont guidées par le souci de "penser juste", faire sens dans le quotidien, apprivoiser la complexité du "vivre ensemble aujourd'hui" dans un pluralisme de convictions.

Renseignements et inscriptions : Hubert Batteux : 0499355583 ou par mail hbatteux@gmail.com.
L'agenda complet de cette nouvelle saison: 14 et 28 octobre, 11 et 25 novembre, 9 et 23 décembre, 20 janvier, 3 et 17 février, 2, 16 et 30 mars. Bienvenue à chacune et chacun !



Le Restaurant l'Apéro

vous présente son menu
de la rentrée.

La mousse de canard

ou

Les escargots dans leur coquille

ou

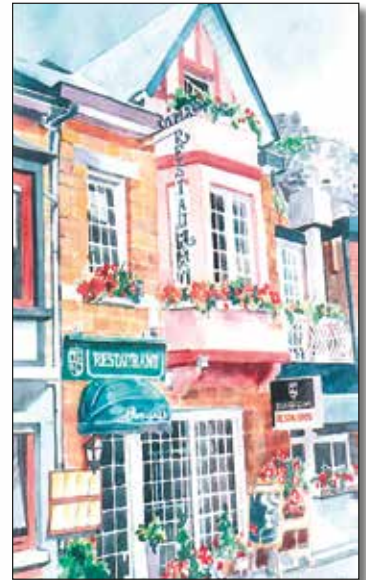
Les filets de sole sauce du chef

ou

L'entrecôte irlandaise

ou

Le fondant au chocolat



Miam Miam... Essayez-le... ça vaut la peine !
Bon appétit !!!

30 €

Restaurant l'Apéro - 5, rue Clérué - 6980 La Roche-en-Ardenne

084/41 18 31 - 0495/48 08 88 (Réservations souhaitées)



Besoin de mazout ?

Livraisons
7 jours/7
weekends
jours fériés

à partir de 200 litres
cash / Bancontact

084 41 21 10
0495 13 13 77

SHOP

STATION ESSENCE

Ouvert tous les
jours de 8h à 22h !



CTOUT.COM



PIZZERIA MEZZOGIORNO

Chers clients,
la pizzeria **MEZZOGIORNO**
vous propose ses pizzas
et plats à emporter



Pizza à domicile
MEZZOGIORNO c'est facile !

1, Place du Bronze
6980 La Roche-en-Ardenne
☎ **084/41 18 26**



0498 84 54 07

AMÉNAGEMENTS EXTÉRIEURS - TERRASSEMENTS
CONSTRUCTIONS - ÉGOUTTAGES

WWW.FABIAN-BASTIN.BE

PETIT-MALLEUX, 118
5988 HALLEUX



SPORTS



Plus d'infos sur www.laroche.be - Onglet «Culture et Loisirs / Sports & activités»

Football

- **R.O.C. ROCHOIS** : renseignements : REINERS Daniel : 0497/153.709.
- Remerciements : Le ROC Rochois remercie bien sincèrement M. Ludwig DUCAMP (menuiserie), M. Benoît TECHY, M. et Mme Eddy MARTIN (Taverne "Le Bronze"), la boucherie Philippe BOUILLON ainsi que M. Kamal RACHIK (restaurant "Mazagan") pour les ballons de match offerts. Ces sponsors vous sont chaleureusement recommandés.
- Le ROC Rochois recherche des joueurs pour compléter ses équipes de jeunes.
- **ROYAL ORTHO SPORT** : renseignements : BRANDELEER J-M. : 084/43.35.09 ou 0498/38.63.91.
- **U.S. VECMONT** : renseignements : FORGEUR Victor : 084/41.18.88.
- **R.U.S. BERISMENIL** : renseignements : PREVOT Jean-Marie : 0496/255.126.

Volley-ball (VC Rochois)

Renseignements : VINCENT Jean : 084/41.27.42. (après 18h)

Mini foot (Squadra Mezzo)

Renseignements : CAPRASSE Nicolas : 0495/48.08.57.

Cours de danse à La Roche

Asbl Feel' Ink Dance vous propose au hall sportif de l'Athénée à La Roche :

- Lundi : 16h30-17h30 : éveil à la danse / 17h30-18h30 : néo-classique 1
18h30-19h30 : funky-jazz 7-10ans / 19h30-20h30 : funky-jazz adulte
- Mercredi : 13h-14h : funky-jazz 10-13ans
- Vendredi : 17h00-18h00 : funky-jazz ado / 18h00-19h00 : néo-classique 2

Equipe : Baudesson Aurore, Lardinois Aurore, Perin Florence et Schevers Coraline

Renseignements : 0497/93.67.74 et 0499/61.83.80.

Badminton

Un sport pour tous ... hommes, dames, jeunots, jeunettes ! (vraiment pour tous quoi !).

Venez chaque samedi matin, de 9h45 à 12h, au hall omnisports de l'Athénée de La Roche.

Mais aussi le mardi, de 17h15 à 19h. Les volants sont fournis et quelques raquettes sont disponibles.

Renseignements : JANTY R. (084/41.18.03), LARUE L. (0492/93.19.17), VANDEN BORRE R. (084/47.73.70).

Ping-pong

A la salle "Li Mahonette" à Beusaint - Renseign. : Richard SPRUNG : 084/41.20.14 ou 0495/45.21.87.

Les Joyeuses Guibolles



Course à pied	RV parking rue des Tanneries La Roche	
Débutants (Dominique - 0496/20.41.69)	Lundi 19h00	Jeudi 19h00
Réguliers (Henri - 0476/64.47.15)		
Confirmés (Francis - 0499/22.80.01)		

Renseignements : Patrick LARUE : 0473/46.85.91

VELO - Haussire Vélo Club (HVC) - Club Cyclotouriste accessible à tous.



Rendez-vous tous les dimanches et jours fériés à 09h00.

Départ et retour à La Roche, Place du Bronze, pour une sortie groupée de +/- 3 heures.

Renseignements : haussireveloclub@gmail.com ou Yves WALLENS : 0477/191 068.

Piscine C. l'Ozen

Située à Samrée, 81, la piscine C. l'Ozen propose : cours de natation, bébés nageurs, séances bébé-parent(s), aquagym, locations privées, relaxation, kiné.

Renseignements : Hélène : 0495/40.66.06 - piscineclozen@gmail.com



UNE FOULE D'ACTIVITES AU COMPLEXE SPORTIF DE LA ROCHE ...

Toutes les infos sur

<http://complexe-sportif-la-roche-en-ardenne.be>

Piscine

La piscine sera fermée du lundi 2 septembre au dimanche 8 septembre inclus.

- **Horaire d'ouverture de la piscine au public en période scolaire, en dehors de la saison touristique :**

	Matin	Après-midi
Lundi	8h30 à 12h00	13h00 à 16h00
Mardi	8h30 à 12h00	13h00 à 16h00
Jeudi	8h30 à 12h00	13h00 à 16h00
Vendredi	8h30 à 12h00	13h00 à 16h00
Samedi		14h00 à 18h00

**Fermé le dimanche
et jours fériés**

- **Club de natation et de sauvetage « Li p'tit Baigneux » (Rens. : Marc Courtois : 0494/54.95.51)**

Reprise des activités le mardi 10 septembre 2019

Mardi et vendredi, de 18h30 à 19h30, et le groupe compétition : mardi et vendredi, de 17h à 18h30.
Cours pour les adultes, les mardis et vendredis, de 17h à 18h30.

- **Cours pour bébés nageurs et enfants de moins de 5 ans (Rens. : Delphine Courtois : 0495/99.05.63)**

Reprise des activités le mardi 10 septembre 2019

- bébés nageurs accompagnés de leur maman : les mardis de 17h30 à 18h ;
- enfants de 2 à 5 ans : les mardis de 17h à 17h30 et de 18h à 18h30 : enfants déjà accoutumés.

- **Renseignements concernant la piscine** : 084/41.17.18 ou Claire Renard 0493/52.40.35.

- **Renseignements concernant la location de la salle ou de vaisselle** : Philippe Poncelet : 0476/50.52.28.

Plongée

Tous les mercredis, de 20h à 22h - Renseignements : Michel DANLOY : 084/47.80.16.

Aqua-gym

Tous les jeudis, de 19h à 20h, pour le cours débutant et, de 20h à 21h, pour le cours moyen, au Complexe sportif de La Roche. Renseignements : 084/41.23.83 ou 0493/67.36.19.

Step fitness + abdos-fessiers

- STEP : le lundi (de 19h30 à 20h30) et le mercredi (de 20h à 21h) au Complexe sportif de La Roche
- ABDOS - FESSIERS : le mercredi, de 19h à 20h, au Complexe sportif de La Roche.

Renseignements : 084/41.23.83 ou 0493/67.36.19.

Cours de danse country / line dance

Tous les jeudis, à 19h, au Complexe sportif de La Roche. Dans une ambiance conviviale, avec ou sans partenaire, venez découvrir avec nous la danse country / line dance. Cours spécial pour débutants. Renseignements : 0495/77.43.65 ou 0472/54.47.22.

Tennis

Activités organisées sur les courts situés à proximité directe du complexe sportif :

- interclubs : jeunes, adultes [dames et messieurs] d'avril à juin ;
- tournoi de simples et de doubles durant la dernière semaine complète de juillet ;
- cours collectifs ; stages en juillet et août.

Location : 10 €/heure pour 1 court - Réservation : à la piscine au 084/41.17.18.

Renseignements : Willy BONJEAN : 084/41.24.07 - 0498/10.14.23.

Salle de Fitness au Complexe sportif

La salle de fitness sera fermée du lundi 2 septembre au dimanche 8 septembre inclus.

- **Horaires :** - Du lundi au vendredi : de 9h30 à 12h et de 16h30 à 21h.
- Le samedi : de 9h30 à 12h.
- **Tarifs :** - La séance : 6 € (NB : première séance d'essai gratuite)
- Carte familiale de 10 séances 40 € (valable 3 mois)
- Carte familiale de 20 séances 70 € (valable 6 mois)

Fermé le dimanche
et jours fériés

- **Abonnements (avec accès à la piscine pendant les heures d'ouverture au public) :**

- 1 mois 40 € (35 € pour les -18ans)
- 3 mois 100 € (90 € pour les -18ans)
- 8 mois 200 € (175 € pour les -18ans)

PROMO : 12 mois pour 240 €
(220 € pour les moins de 18 ans)

Un programme d'entraînement peut vous être fourni dès lors que vous avez souscrit à une carte familiale ou un abonnement. Pour ce, adressez-vous au coach sur place, afin qu'il puisse élaborer celui-ci en fonction de vos moyens et disponibilités. Vous conviendrez ensuite d'un rendez-vous lors duquel vous apprendrez les différents mouvements et spécificités du programme.

- **Renseignements :** 084/41.17.18 ou Claire RENARD 0493/52.40.35 ou Philippe PONCELET 0476/50.52.28.

Cours de psychomotricité

Tous les mercredis au Complexe sportif, dès 13h45, pour enfants dès l'âge de 2,5 ans.
Renseignements : Delphine COURTOIS : 084/41.17.18. ou 0495/99.05.63.

Cours de yoga et relaxation

Tous les mardis, à 19h, au Complexe sportif de La Roche. Les cours se donnent en groupe, dans une tenue décontractée, et se terminent par une relaxation en musique. Possibilité de prendre le cours en marche. Renseignements : Jeannine GERADIN (GSM : 0499/13.01.50).

Nouveau!!!



Gym Santé & Equilibre

Quand? Tous les **mercredis** de **11h à 12h** à partir **du 16 octobre 2019**

Où? Salle du CPAS de La Roche, Rue de Beausaint 2

Infos et inscription ? Tanguy Orban - 0472/17 42 43.

5€ la séance



En collaboration avec le CPAS de La Roche-en-Ardenne, l'ASBL Gymsana vous propose des séances de "Gym santé & équilibre" dispensées par Tanguy Orban, ergothérapeute et professionnel de l'activité physique adaptée.

Il s'agit d'une activité physique adaptée et ludique qui alterne le travail assis et debout, en s'adaptant au rythme de chacun. Elle ne comporte pas d'exercices violents, difficiles ou trop rapides et se traduit par des exercices simples, accessibles et variés. On y exerce la fonctionnalité des muscles et des articulations, ainsi que la capacité à se mouvoir aisément dans le but d'améliorer son indépendance au quotidien. Le tout dans une atmosphère décontractée et conviviale.

Les séances sont maintenues durant les congés scolaires afin de bénéficier au maximum des bienfaits de l'activité physique.



"Je pédale pour ma forme" redémarre dans votre commune dès la rentrée !

Je pédale
pour ma
forme
- JPPMF -



Contact : Carole WERY
c.wery@paysourthe.be
084/37.86.41

Info et inscription :
www.jppmf.be

www.paysourthe.be

À la base d'un projet européen LEADER et d'une coopération entre 5 Groupes d'Action Locale (GAL), « Je pédale pour ma forme » est une formation dispensée par des citoyens pour des citoyens. L'initiative est née dans le GAL

Jesuishesbignon.be qui, en 2018, a lancé une première édition. Fort de ce succès, quatre autres GAL se sont joints à l'initiative pour la proposer dans leur territoire. Ainsi, dans les cinq provinces de Belgique, une trentaine de communes accueilleront pour une deuxième édition une session « Je pédale pour ma forme » à partir de septembre 2019.

« Je pédale pour ma forme », c'est quoi ?

Ce sont 8 sorties à vélos dont l'objectif final est de parcourir 30 kilomètres à vélo de manière autonome. Dans ce but, les participants sont suivis par deux coachs qui partageront leur passion du vélo et les guideront afin de (re)prendre goût à la pratique du vélo.

« Je pédale pour ma forme », c'est pour qui ?

Pour toutes les personnes de plus de 16 ans désireuses de se remettre en selle et de (re)découvrir leur commune. Une condition toutefois, il faut habiter une des communes des GAL partenaires.

« Je pédale pour ma forme », c'est combien ?

Le prix est fixé à 20€ pour les 8 sorties de 2 heures

« Je pédale pour ma forme », c'est quand ?

Durbuy : Les jeudis de 18h à 20h

Hotton : Les mardis de 17h30 à 19h30

Houffalize : Les dimanches de 10h à 12h

La Roche-en-Ardenne : Les jeudis de 18h45 à 20h45

Manhay : Les mardis de 17h30 à 19h30

Rendeux : Les jeudis de 12h30-14h30



Laurence
Guissard

Rue du Châlet 15
6980 La Roche-en-Ardenne

Ouvert du mercredi au
samedi sur rendez-vous

Salon : 084 41 16 57
Privé : 084 43 32 38
Gsm : 0497 48 16 57

DEMEMAGEMENTS PAQUAY



- ✓ Déménagements nationaux et internationaux
- ✓ Service de qualité assuré
- ✓ Devis gratuit

Samrée 2A – 6982 La Roche
GSM : 0495/28.09.90



Marc **Evrard**

multitravaux

Intérieur

Extérieur

Tapissage

Peinture

Plafonnage

Carrelage

Terrasses

...

0472 64 45 57



Mémorial Van Damme



06.09.2019

Places gratuites pour vos jeunes !



Le vendredi 6 septembre prochain se déroulera, au Stade Roi Baudouin à Bruxelles, le 43^{ème} Mémorial Ivo Van Damme.

La Commune de La Roche-en-Ardenne dispose de 18 places gratuites. Elles sont destinées à des jeunes âgés de 12 à 16 ans, domiciliés dans la commune.

Un transport gratuit est organisé au départ de La Roche en collaboration avec la Commune de Rendeux.

Les plus réactifs seront servis !



Charles RACOT,
Echevin.

Inscriptions : UNIQUEMENT par téléphone au 0493/52.40.35 (Claire RENARD).

ECOLE DE PLONGÉE DE LA ROCHE

Commencez les cours en septembre et plongez pendant les prochaines vacances.

Dès le 11 septembre, venez nous retrouver tous les mercredis à 20 heures à la piscine de La Roche-en-Ardenne.

Les 3 premiers entraînements sont gratuits.

Renseignements :

084/47.80.16

0473/52.72.32.



(coiffure)



(esthétique)



(pédicure)



À domicile

Déplacement gratuit

Cindy

Choffray

0498/42 97 06

Votre centre « Envie d'Être », Le plaisir et la beauté, vous propose :

*Soin visage personnalisé (Matis - Art deco),
Modelage d'ongles en gel, Pose de vernis semi-permanent,
Pédicure médicale, Extensions de cils, Microblading, Epilations,
Massages, Lash botox, Maquillage pour vos événements.*

Bourivain Virginie

*Rue de la Gare, 1
6980 La Roche
084/41.19.04.*

Horaires d'ouverture du centre

*Lundi : 09h-16h
Mardi : 9h-21h
Mercredi, jeudi, vendredi : 09h-18h
Samedi : 09h-14h*

LES EXTENSIONS
DE CILS



Châssis en bois et passif.
Raboterie, bardages, terrasses etc...
Nous privilégions le bois local.

Découvrez nos promotions et conseils sur :

www.menuiserie-benoit-sibret.be - Tél.: 084/43.31.99

Chez Myriam

**Accueillante
Autonome**

Agréée one

Ortho 31

084/433283
0474/580258



ENTREPRISE DE CONSTRUCTION MANANDISE



Maçonnerie en pierre – Charpente – Rénovation – Bardage

Tél : 084/36.85.49

GSM : 0479/40.65.56

Mierchamps,10a 6980 La Roche



ENFANCE ET JEUNESSE



Plus d'infos sur www.laroche.be - Onglet «Vie communale / ATL»

Accueil Temps Libre (A.T.L.)



L'Accueil Temps Libre regroupe toutes les activités organisées (créatives, culturelles, sportives, stages de vacances, ...) avant et après l'école, le mercredi après-midi (les "Mercredis endiablés") et pendant les journées pédagogiques. L'ATL concerne les enfants âgés de 2,5 à 12 ans.

Le service ATL est situé à l'Administration communale, Place du Marché 1 à La Roche, au 2^{ème} étage (bureau du secrétariat).

Pour tous renseignements et inscriptions : Isabelle LONCIN (coordinatrice ATL)
Tél : 0490/64.48.86 ou 084/24.40.35.

E-mail : isabelle.loncin@la-roche-en-ardenne.be

La rentrée des "Mercredis endiablés"



Modification : les mercredis endiablés auront lieu à l'Institut St-Joseph à partir de septembre.



Programme :

Nous suivre sur la page facebook « les mercredis endiablés - ATL La Roche »

A vos agendas : dates des prochains stages : - Du 28 au 31 octobre 2019
- Du 24 au 28 février 2020
- Du 4 au 8 avril 2020.

Plus spécifiquement, que sont les mercredis endiablés ?

C'est un accueil extrascolaire organisé chaque mercredi, hors congé scolaire, à l'école fondamentale libre située Rue de Beausaint, 19 à La Roche. L'accueil est ouvert aux enfants âgés de 2.5 ans à 12 ans, fréquentant l'enseignement fondamental.

Un transport est organisé, via le proxibus, des écoles implantées sur la commune vers l'école libre.

Les enfants sont encadrés par trois animatrices et une responsable: Laurine Fetten, Alizia Taymans, Fauve Sauw et Liliane Mathieu.

Les activités proposées sont des ateliers culinaires, du sport, de la psychomotricité, des bricolages, des excursions, des activités intergénérationnelles,... mais aussi du repos pour les plus petits.

Les tarifs : - 1€ pour l'accueil du temps de midi (de 11h45 à 13h45).
- 3€ pour l'animation (de 13h45 à 17h)
- 1€ pour l'accueil du soir (de 17h à 18h)

Pour plus de renseignements et inscriptions : Laurine Fetten, responsable.

Administration communale - Place du Marché, 1 à 6980 La Roche-en-Ardenne.

0499/77.34.50 - laurine.fetten@la-roche-en-ardenne.be - notre page facebook « les mercredis endiablés - ATL La Roche ».

La Pause Parents

La Pause Parents, c'est un lieu pour s'informer, échanger, rencontrer, partager, prendre du temps avec son enfant ou faire une pause avec le quotidien. Des ateliers à thème sont organisés le 4^{ème} mercredi de chaque mois. Vous pouvez également venir passer un moment avec votre enfant sans pour autant participer à l'atelier du jour.

Programme : - 25/09/19 : Animation "Couleurs" avec la bibliothèque, la MCFA et le Festival BAM ;
- 23/10/19 : Atelier "portage" avec l'asbl "A bras ouverts" ;
- 27/11/19 : Atelier "langue des signes" avec Delphine Caudron ;
- 18/12/19 : Atelier "les gestes qui sauvent" avec Frédéric Sireuil-Bauwens.

Un programme plus détaillé est disponible sur la page Facebook - La "Pause Parents" de La Roche

Renseignements : Isabelle LONCIN - Coordinatrice - Tél : 0490/64.48.86 ou 084/24.40.35.

Le Pavillon des P'tits Soleils

En recherche d'une place d'accueil pour votre enfant ? Pensez au service des P'tits Soleils :

- Service agréé ONE
- Accueil des enfants de 0 à 3 ans dans un cadre chaleureux, petite collectivité
- Professionnel(le)s encadré(e)s par le service
- Formation continue des accueillant(e)s
- Accueil de qualité dans des locaux équipés
- Espaces extérieurs disponibles et exploités
- Projet pédagogique en photos
- Tarif journalier selon les barèmes ONE (proportionnel aux revenus)



Contactez-nous pour toutes informations (places disponibles, barèmes, etc.) au 080/64 38 14 ou par mail (ptits.soleils@skynet.be).

La Bambinerie

La Bambinerie accueille tous les enfants de 0 à 6 ans, de 7 à 18h30, du lundi au vendredi, sauf jours fériés (également TOUT L'ETE). Psychomotricité, créativité, espace vert, ...

Parking aisé face au hall des sports de l'Athénée. Agréée par l'O.N.E. Déduction fiscale possible.

Renseignements : Rue des Evêts, 2 – 6980 LA ROCHE – 084/41.25.40.

Besoin d'un(e) baby-sitter ?

Vous recherchez un(e) baby-sitter adéquat(e) pour vos enfants près de chez vous ? Jetez un œil à Babysits, la plateforme en ligne mettant en relation les baby-sitters et les parents.

Renseignements : fr.babysits.be

Mic-Ados amo

Mic-Ados est un service accessible gratuitement aux jeunes et aux familles. Nous sommes situés à Marche-en-Famenne mais nous nous déplaçons jusque La Roche où un local est mis à notre disposition. Vous pouvez venir chercher une écoute, une aide, un accompagnement dans les questions et/ou difficultés que vous rencontrez au niveau personnel, familial, scolaire, ...

Pour nous contacter : 084/31 19 31 ou 0494/25 53 08 ou info@micados.be.

Vous pouvez aussi venir jusqu'à nos bureaux de Marche (rue des Brasseurs, 21) et, depuis janvier 2017, nous avons une permanence Facebook le mercredi de 13h30 à 15h.

Vous souhaitez plus d'infos sur nos projets, n'hésitez pas à prendre contact avec nous ou à consulter notre site Internet : www.micados.be

Les scouts de La Roche-en-Ardenne

Les scouts de La Roche-en-Ardenne vous invitent à partager l'Aventure !

Nous organisons des activités tout au long de l'année et un grand camp en été.

Nous accueillons les garçons et filles dès l'âge de 8 ans. Les personnes de plus de 16 ans qui voudraient s'essayer à l'animation et l'encadrement d'enfants sont particulièrement les bienvenues.

Infos : www.scoutslaroche.be - Alysson Defays (0472/05.79.98) - Vanessa Martin (0495/73.96.74)



CERTIFICATION P.E.B.



La Performance Énergétique de votre Bâtiment est obligatoire lors de la vente ou la location de votre maison, appartement, villa ou et même lors de location temporaire de gîte de vacances ,...



Yves MOREAU

Certificateur agréé par la Région Wallonne n° P2-01598

0475 / 25.73.55 & 0478 / 73 81 97 (préféré) [**AARsrl@skynet.be**](mailto:AARsrl@skynet.be)

Prix du certificat en cas de chauffage collectif **99 €**

Appartement 169 € Maison 199 € 150 € par gîtes (remise par quantité)

« LES P'TITS SOLEILS AU GRAND AIR ! »

Depuis toujours les accueillantes des P'tits Soleils ouvrent leur jardin aux enfants accueillis. Dès leur installation, elles doivent prévoir un endroit clos et sécurisé, pour leur permettre... de prendre l'air ? Pas seulement ! Exploiter un espace extérieur ne s'improvise pas !

Si toutes étaient déjà convaincues des bienfaits « du dehors », une nouvelle étape a été franchie dans leur professionnalisme grâce à la formation suivie avec le RIEPP (Réseau d'Intégration Parents Enfants Professionnels), formation entièrement financée par le TALIKIS.

Durant celle-ci, une réflexion a été menée sur l'exploitation des espaces extérieurs et les freins ont été levés : les questions de l'organisation (groupe d'enfants d'âges différents), la sécurité, l'éveil à la nature et la communication avec les parents ont été, entre autres, abordés.

Des activités et mises en situation ont permis aux accueillantes de revivre des sensations les renvoyant à l'enfance : « se remémorer ce que nous aimions quand nous étions enfants est une expérience très enrichissante... j'adorais les cabanes, j'envisage d'en construire ou plutôt d'en réaliser une en saule... », Anne Sophie Jacob de Vielsalm.

Des initiatives pleuvent depuis lors : les jeux s'exportent au dehors, même les dinettes, de nouvelles cabanes, hôtels à insectes voient le jour, des mini potagers sont accessibles aux plus petits, ... même les flaques d'eau revêtent un intérêt !

Un talus se transforme en toboggan, pommes de sapin, petites branches, mousse d'arbre,... tout fait affaire pour un bricolage éphémère... « Nous allons nous promener et ramassons des feuilles, des bouts de bois, des marrons, ... ce que je n'autorisais pas avant... », Roxane Leonard de Wibrin et de souligner qu'elle y prend autant plaisir que les enfants !



Le service des P'tits Soleils ne peut que se réjouir du succès de cette formation et de l'engouement qu'elle suscite chez les accueillantes !

« Aller dehors c'est changer d'air au sens propre comme au figuré, c'est la liberté de mouvement, d'expression, c'est la découverte de la nature (végétation, animaux,...) des autres (voisinage, ...) c'est développer les 5 sens, la motricité, le langage, l'imagination, c'est nous ouvrir au monde qui nous entoure, c'est rendre plus autonome, ça fait grandir... C'est surtout prendre beaucoup de plaisir », Marie Christine LEMAIRE de Bèche.

Encore merci aux membres des services club du TALIKIS pour leur soutien, aux parents pour leur confiance et leur adhésion et aux accueillantes pour leur générosité et leur investissement !

A chaque saison son charme. Après l'été et son soleil généreux place à l'automne avec ses couleurs et ses feuilles mortes ! Préparons les petites bottes et les salopettes pour de nouvelles découvertes !

Pour Les P'tits Soleils, HUBERT Nathalie.

FAITES APPEL À UN PROFESSIONNEL DE LA TOITURE



YVES RENARD
TOITURES - MENUISERIE
0494 22 12 76



- ^ TOITURES
- ^ MENUISERIE
- ^ ISOLATION

Rue du Tilleul 9 - 6980 Beausaint
0494 22 12 76
www.toitures-renard.be
info@toitures-renard.be

C2TOUT.COM

Nicolas Dalaidenne

Votre expert
en communication



+32 (0)497 06 12 03
nicolas@c2com.be



FIDUCIAIRE DE L'OURTHE

WWW.FDLO.BE 084 41 30 87

LA ROCHE - TENNEVILLE - DURBUY

COMPTABILITÉ | FISCALITÉ | GESTION

Des impressions hautes en couleurs

exex 2b

Major-Long-Strasse 15 • B-4780 Saint-Vith ☎ +32 (0)80 88 15 69 ✉ info@exe2b.com

SPRL **BS**

Nouvelles constructions
Transformations
Aménagements

CONSTRUCTION

BODSON Jonathan: 0495/644.739 - SIMON Grégory: 0475/537.323
Bérismenil, 8C - 6982 La Roche - mail: bsconstruction6980@gmail.com

S O F A G R I

BRICO - GARDEN CENTER

- Tout pour le bricolage et le jardinage
- Matériel Hitachi
- Nettoyeurs Karcher
- Peintures Levis
- Vêtements et chaussures de travail, de loisirs, de pluie

Aigle - Caterpillar - Berghen - Parks - Free2be

Pour nos futurs agriculteurs :
Tracteurs à pédales, miniatures + accessoires

6983 ORTHO • ☎ **084/43 31 28**

VNUJ
TERRASSEMENT

Nicolas JORIS

- Tous travaux de terrassement
- Aménagements
- Empierrement
- Egouttage
- Stations d'épuration agréées
- Vente tous produits de carrière

78, Samrée - 6982 LA ROCHE
GSM : 0494/23 99 22
Fax : 084/44 45 08



ENSEIGNEMENT



Plus d'infos sur www.laroche.be - Onglet «Vie communale / Enseignement»



J'adopte un étudiant (le temps d'un stage en médecine) !

La Province de Luxembourg recherche des citoyens prêts à accueillir des étudiants en médecine lors de leur stage en médecine générale. Répartis sur l'ensemble de l'année (en ce compris les grandes vacances) et sur l'ensemble de la province, ces stages ont une durée allant de 3 semaines à 3 mois (selon l'université et le degré d'étude).

La Cellule d'accompagnement des Professionnels de la Santé de la Province de Luxembourg (CAPS) a entre autres pour objectif d'accueillir et d'accompagner de nouveaux (jeunes) médecins généralistes lors de leur installation, ceci afin de contrer la pénurie de généralistes qui selon les localités est soit déjà bien réelle, soit attendue dans les prochaines années.

Partout en Province de Luxembourg, des médecins généralistes se mobilisent et font la promotion de leur métier en accueillant de nombreux stagiaires. Ces moments d'immersion dans le cabinet d'un généraliste local sont des instants propices pour faire découvrir aux jeunes ce métier et plus encore notre région.

Mais la plupart de ces jeunes sont issus d'autres provinces et disposent le plus souvent d'un kot étudiant sur leur campus. Ils ne savent donc se permettre un gîte ou une chambre d'hôte. **Faute de moyens, beaucoup se replient donc sur leur ville d'origine.** Ce phénomène ne favorise hélas pas l'arrivée de nouveaux jeunes praticiens chez nous. C'est pourquoi **nous faisons appel à la convivialité et au sens de l'accueil de nos citoyens.**

Prêt à accueillir un stagiaire ? Pour une partie ou la totalité d'un stage ?

Faites-nous part de vos disponibilités, aussi réduites soient-elles. Nous constituerons un réseau et coordonnerons l'accueil de ces étudiants afin de faciliter les contacts et les rencontres.

Contactez-nous ! caps@province.luxembourg.be - 063/212 450

Carrières de Grès Réunies

route de Cielle – B-6980 LA ROCHE
 ☎ : +32 (0)84 41 20 32 - 📠 : +32 (0)84 41 20 40
 📧 : info@cgrsa.be

VWJ S.P.R.L.
Vincent JORIS

Samrée, 83D
 6982 LA ROCHE
 GSM: 0497/17.89.76
www.v-n-j.be
 TVA: BE-878.987.472

TOITURE & MENUISERIE

- Charpente - Ossature bois
- Couverture - Zinguerie
- Menuiserie intérieure et extérieure
- Chassis Bois-PVC-Alu
- Manutention avec camion grue
- Nacelle - Treuil (25 mètres)

Un enseignement fondamental :

En maternelle, la pédagogie Montessori, natation, initiation au néerlandais.

En primaire, la continuité avec la maternelle, outils pédagogiques variés, utilisation de tableaux interactifs, de nombreux projets coopératifs, l' « école du dehors » avec le CRIE de Saint-Hubert,...

Garderie (matin et soir), étude de 15h30 à 16h20, soupe à 10h en maternelle.

Un enseignement général :

Un 1^{er} degré différencié, un 1^{er} degré commun :

Options : Latin - Economie - Sciences - Cuisine - Bois – Maçonnerie.

En plus : Plan individuel d'accompagnement, rattrapages, les ateliers au choix.

Les 2^{ème} et 3^{ème} degrés :

Options : Informatique (7h) - Latin - Economie - Sciences (3h-5h-7h) - Musique - Math (4h-5h-6h) - Langues Modernes.

Un enseignement technique :

2^{ème} et 3^{ème} degrés :

Options : Hôtellerie, Accueil-tourisme.

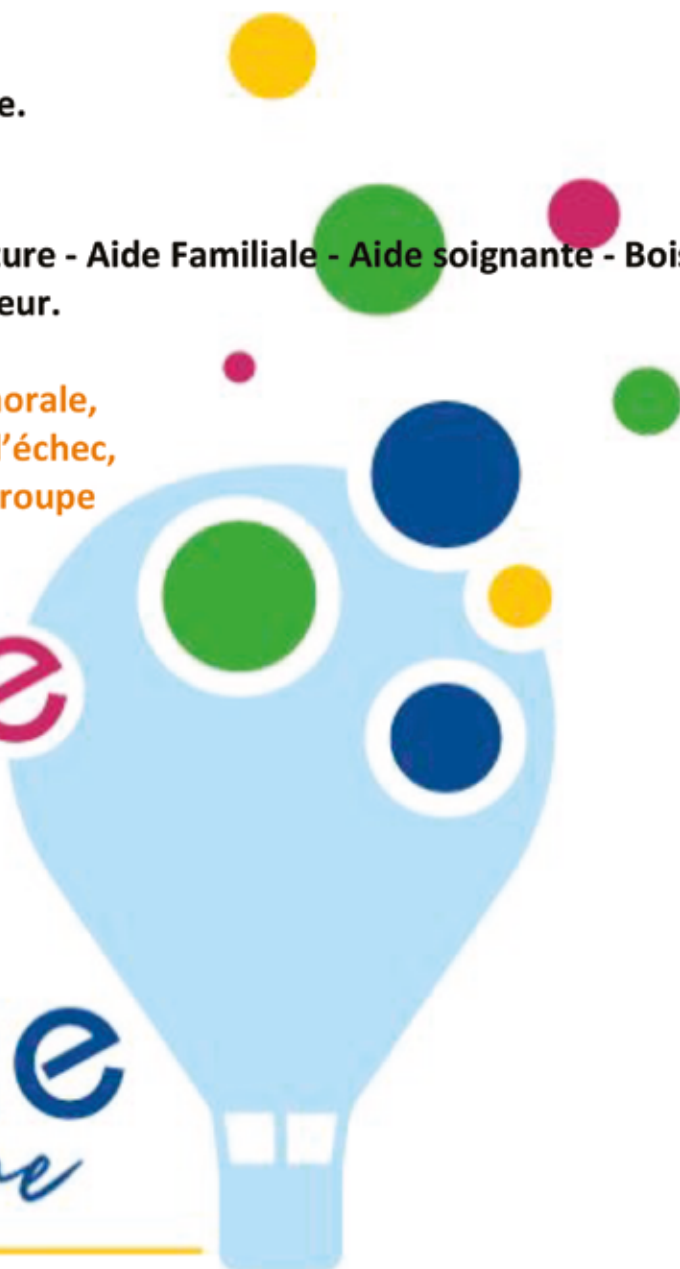
Un enseignement professionnel :

2^{ème} et 3^{ème} degrés :

Options : Services Sociaux - Puériculture - Aide Familiale - Aide soignante - Bois - CPU Maçon - CPU Couvreur/Etancheur.

Pour tous sur le temps de midi : la chorale, atelier théâtre, ateliers danse, jeux d'échec, table de conversation en espagnol, groupe climat...

Athénée
Roya
La Roche
-en-Ardenne



L'option **HÔTELLERIE**, 2^{ème} et 3^{ème} degrés technique de qualification.

Plus qu'un métier, l'hôtellerie est une passion.

L'art de la table unit l'esprit, le cœur et les dons manuels.

Un travail réalisé avec amour et goût ne peut apporter que fierté à l'élève.

La réalisation d'un plat peut parfois être très stricte, mais ne dit-on pas qu'on mange autant avec les yeux qu'avec la bouche ? L'élaboration du décor fera appel à l'imagination : c'est là qu'interviendra la dimension artistique.

La gastronomie est un art qui s'apprend.

Dès la 3^{ème} année, les élèves sont formés à la cuisine gastronomique et au service en salle. L'élève assimilera les bases qui, petit à petit, lui permettront de s'épanouir.

A partir de la 4^{ème} année, des stages sont organisés.

L'activité hôtelière repose sur des compétences techniques, mais aussi sur des qualités relationnelles et humaines.

Le travail d'équipe occupe une place centrale.

Des banquets sont organisés toute l'année.



L'option **ACCUEIL-TOURISME**, 3^{ème} degré technique de qualification.

Le tourisme offre des débouchés dans divers domaines: agence de voyage, tour opérateur, compagnie de transport, tourisme social et officiel...

L'option offre une formation générale solide qui permet d'aborder d'éventuelles études supérieures avec de réelles chances de réussite.

L'enseignement des langues est axé sur la pratique et a pour but d'échanger dans un monde où l'"unilinguisme" peut être un obstacle.

L'approche concrète du métier a pour ambition de faire atteindre à chaque étudiant le seuil de qualification nécessaire pour postuler dans le domaine du tourisme et de l'accueil à l'issue de la sixième année.

Les cours de l'option abordent de façon spécifique l'organisation des agences de voyage, le secteur de l'information, l'histoire de l'art, la géographie touristique, la bureautique.

De nombreux projets collaboratifs sont mis en œuvre chaque année en fonction de l'actualité.

Des stages sont organisés en collaboration avec le secteur professionnel. Cette immersion dans le monde du travail confronte le jeune aux situations réelles de la vie professionnelle.



Athénée Royal Rue des Evêts, 4 – 6980 La Roche
084/41.37.01- 084/41.12.62
Facebook : Athénée Royal La Roche-en-Ardenne
Adresse mail : athenee.laroche@hotmail.com

Rentrée des classes :
Lundi 2 septembre pour le fondamental
et l'accueil des 1C et 1Diff.
Jeudi 5 septembre pour les autres classes.



Une année Super!



NOUVEAU!

UNE PÉRIODE DE 45 MINUTES
TOUS LES JOURS POUR TOUS:
DÉPASSEMENT, REMÉDIATION,
MÉTHODOLOGIE, ATELIERS DIVERS.

Sacré-Coeur - vieille route de Beusaint 22 (D2/3)
Tél.: 084/41.14.02
Saint-Joseph - route de Beusaint 19 (D1)
Tél.: 084/41.13.90
E-Mail: secretariat@isjisc.be - www.isj-isc-laroche.be





VIE CULTURELLE



Plus d'infos sur www.laroche.be - Onglet «Culture et Loisirs» ainsi que dans l'agenda

MCFA à La Roche - Tenneville

MCFA à La Roche-Tenneville, une décentralisation de la Maison de la Culture Famenne Ardenne près de chez vous ! Envie de savoir ce qui se passe de culturel près de chez vous ? La volonté de vous investir dans la Culture ? Curieux de connaître les projets citoyens à La Roche et Tenneville ?
Contact : MCFA La Roche - Tenneville - Eléonore DEFREYNE - Place du Marché, 1 - 6980 La Roche
Tél. : 0499/75.14.31 - Email : eleonore.defreyne@marche.be

Lire au fil de l'Ourthe asbl

- Bibliothèque - Ludothèque

La bibliothèque - ludothèque de La Roche, située rue Corumont, 6B, vous propose des romans, des polars, des BD ainsi que plus de 150 jeux pour tous les âges !

Nouvel horaire d'ouverture :

Mardi de 13h à 17h - Mercredi de 14h à 18h - Vendredi de 9h à 12h et de 13h à 17h
Samedi et dimanche de 10h à 12h.

Contact : Raphaël de Lamotte : 0472/68.09.34 - mail : bibliothequelaroche@gmail.com

Facebook : <https://www.facebook.com/bibliolaroche>



- Centre de documentation de l'Ourthe moyenne

Il rassemble et met à votre disposition un grand nombre de documents anciens et contemporains relatifs à la vallée de l'Ourthe. Ouvert le mardi de 13h à 17h ; ouvert le jeudi de 10h à 12h30 et de 13h à 18h30 ; ouvert le premier samedi du mois de 10h à 13h et sur rendez-vous.

Adresse : Moulin de Bardonwez, 2 à 6987 Rendeux.

Rens. : 084/37.86.41. Site : www.ourthe-documentation.be - mail : noelle.willem@belgacom.net

SILLON D'ART

Maboge 8
dimanche 8 septembre 2019 à 15h30

2000 - 2020

Les Héroïnes
Spectacle-crédation

Michel LAMBERT / piano
Julie BAILLY / chant
Vincent DUJARDIN / récitant
et metteur en scène

*Florilège d'arias
Bizet, Offenbach, Rossini ...*

Exposition
8.9. - 20.10.2019 sur rendez-vous
Bernadette MONSEUR
Peinture et dessin

Avec le soutien du Fonds Sillon d'Art, géré par le Fonds des Deux Vallées

Sillon d'Art, Maboge 8, près de Tiplier (à 4 km de La Roche-en-Ardenne, N90, direction Houdelart) <http://sillonart.be>

PMF Ad. € 10 ou 8 (déjeuné culture, Eau, €3 ou 4 cc...
Rés. et conv. au 084 40 21 92 ou à ghislaire@tcl.be
Réservez obligatoirement et à caractère prioritaire de lieu
Pas de visite pendant le concert.

BAM !
et le trésor caché

bam!
FESTIVAL

5

 6 mois, 6 énigmes

Chaque mois, résous l'énigme que nous te proposons. Toutes ensemble, elles te mèneront à un trésor d'une valeur de 250 euros caché à La Roche-en-Ardenne lors du BAM! Festival

SEPTEMBRE

« Larguez-les sans A!
C'est quoi à ton avis ? »

Trésor sponsorisé par "Plumes et Terroir" et "Institut by Julie"

LA PASSION ENTRE ALIÉNATION ET CRÉATION PROGRAMME 2019



VENDREDI 27 SEPTEMBRE

19h30 **OUVERTURE** du Festival. Place du Marché.

20h45 **CINEMA** en extérieur

«J'ai toujours rêvé d'être un gangster» de Samuel Benchetrit

Ambiance musicale à partir de 22h30. Place du Marché. Gratuit.

SAMEDI 28 SEPTEMBRE

Performances Street Art

Animation musicale déambulatoire par Vlakidrachko

De 14h30 à 17h30 **ATELIER** d'écriture itinérant animé par Françoise

Steurs et Marianne Bastogne. Info et réservation au 0495/ 42 46 23.

Participation : 5€/pers.

19h00 Ouverture du Bar d'ART (salle du Faubourg St-Antoine) :

lecture animation, atmosphère sonore par Philippe Wauman,

rencontre avec des artistes.

20h00 **CINEMA**, « L'Amant » d'après l'œuvre de Marguerite Duras.

Au Faubourg St-Antoine. Entrée 6€.

DIMANCHE 29 SEPTEMBRE

Performances Street Art

Animation musicale déambulatoire par Les Choffleux d'Buses

16h30 **CONFERENCE-CAUSERIE** de Katherine Rondou

autour «d'Abelard et Héloïse». La passion dévastatrice du grand

théologien et de son élève ne cesse de nourrir l'imaginaire des

artistes. Espace Beau-Rivage Koulic, Quai de l'Ourthe, 16. Entrée 5€.

MARDI 1 OCTOBRE

14 h30 **CINEMA**, scolaire et tout public.

"Shakespeare in love" de John Madden

Salle du Faubourg St-Antoine. Entrée 6€.

MERCREDI 2 OCTOBRE

14h00 Activités Intergénérationnelles Cirac-Mcfa. Gratuit.

« ESCAPE GAME » interactif à la découverte de l'univers des artistes.

JEUDI 3 OCTOBRE

20h00 **CONFERENCE** de Jacques Sojcher, écrivain belge.

Passion et dépossession. C'est dans les romans de Tristan et Iseut qu'apparaît l'amour sous la forme de la passion amoureuse.

Salon Chalet, Rue du Chalet, 61. Entrée 3€.

VENDREDI 4 OCTOBRE

21h00 **CONCERT** « Hit the Switch »

Bar Chouffe et Soft. En Pérovette. Gratuit.

SAMEDI 5 OCTOBRE

15h30 **CONCERTO** «Dans les pas du Poète Perk» en première mondiale.

Mis en musique par Peter Visser.

Salle du Floréal, Av. de Villez, 6 . Entrée 10€.

20h00 **CINE-CONCERT** « The General » de Buster Keaton

Improvisation à l'Orgue par Michel Richlinsky, organiste à Cologne.

Eglise Saint-Nicolas de la Roche-en-Ardenne. Entrée 8€.

DIMANCHE 6 OCTOBRE

10h00 **MARCHE PHILO** «Nature et Gourmande»

Animée par Jacques Malisoux, philosophe et Paul Sirjacobs, guide nature.

Thème : «A l'école de la passion triste ou joyeuse chez Spinoza»

25€/pers. Tout compris.

15h30 **CONCERTO** «Dans les pas du Poète Perk» en première mondiale.

Mis en musique par Peter Visser.

Salle du Floréal, Av. de Villez, 6 . Entrée 10€.

18h00 Finale du jeu des 6 énigmes ... Remise du prix

Réservations souhaitées via : info@festivalbam.be ou sms 0495 18 37 38

EXPOSITION de plus de 40 artistes !

En intérieur et extérieur dans toute la ville de La Roche-en-Ardenne.

Entrée Gratuite !

Du samedi 28/09 au dimanche 06/10 (Fermé le lundi 30/09 et mardi 1/10)

+++ **Installation « Metanoia » de Sophie Pirot du 27/09 au 06/10**

à l'Eglise Saint-Nicolas de la Roche-en-Ardenne



Plus d'infos : info@festivalbam.be



ED. RESP. MICHEL DEFAY, RUE LE CHALET 2 / 6900 LA-ROCHE-EN-ARDENNE

OUVERTURE DU FESTIVAL BAM

27 SEPTEMBRE | LA ROCHE-EN-ARDENNE

19H30 | COCKTAIL D'OUVERTURE

DISCOURS DE BIENVENUE
COCKTAIL "PASSION" OFFERT



20H45 | CINÉMA EN PLEIN AIR

AU PIED DU CHÂTEAU
SALON GÉANT AVEC AMBIANCE COSY
COCKTAIL & POP-CORN
PROJECTION SUR ÉCRAN GÉANT
"J'AI TOUJOURS RÊVÉ D'ÊTRE UN GANGSTER"
DE SAMUEL BENCHETRIT



Après le film, une surprise féerique vous attend pour prolonger la soirée dans ce salon insolite sous mille et une étoiles !

SOIRÉE GRATUITE

PLUS D'INFOS : INFO@FESTIVALBAM.BE



Contes et Légendes de nos contrées

Avec Sophie Didier, conteuse, auteure, comédienne

DIMANCHE 15 SEPTEMBRE 2019

14H > LA-ROCHE-EN-ARDENNE

«Des contes au pays des contes» par et avec Sophie Didier.
Un voyage dans l'imaginaire, nos racines, nos légendes bien plus proches de nous que nous ne pouvons le penser !



PARTICIPATION AUX FRAIS : 8 €/PERS.
RESERVATION PAR SMS 0495 18 37 38 OU PAR MAIL : ARDENNE.CULTURE.INFO@GMAIL.COM
LIEU : PARC EN ROMPRE. POUR UNE COURTE MAIS SURPRENANTE FLÂNERIE DE 2 OU 3 KM...
UNE ORGANISATION CONJOINTE D'ACTION-ANIMATION TOURISME ET ARDENNE CULTURE

ARDENNE CULTURE



ARDENNE CULTURE

LUNDI 9 SEPTEMBRE 2019

DIALOGUE PHILOSOPHIQUE

ANIMÉ PAR MICHEL DESMEDT ET HUBERT BATTEUX

20H > LA-ROCHE-EN-ARDENNE

La Communauté de Recherche Philosophique (CRP) se déroulera en trois temps: proposition d'un document à découvrir ensemble, identification des questions que les participants estiment importantes pour eux, délibération sur l'une ou l'autre de ces questions philosophiques proposées. La rencontre (CRP) qui s'inspire de la méthode initiée par les philosophes Matthew Lipman et Ann Margareth Sharp, vise à "penser mieux" par soi-même en instaurant un dialogue sur le sens avec le souci de l'autre.



Sur inscription par sms 0495 18 37 38 ou par mail : ardenne.culture.info@gmail.com
Lieu : Salons de l'hôtel Le Chalet (Rue le Chalet, 61 - 6980 La Roche-en-Ardenne)

ARDENNE CULTURE



CONFÉRENCE

JEUDI 19 SEPTEMBRE 2019

20H > LA-ROCHE-EN-ARDENNE

« ASSISTANCE MILITAIRE EN TERRE INCONNUE »

PAR NICOLAS BEKA

DANS LE CADRE DU CYCLE DE CONFÉRENCE « UNE VIE, UNE PASSION »



Lieu : Hôtel Le Chalet (Rue du Chalet, 61 - 6980 La Roche-en-Ardenne)
Participation aux frais : 3 eur / pers
Réservations via : ardenne.culture.info@gmail.com ou sms 0495 18 37 38

ARDENNE CULTURE



Exposition interactive pour les enfants de 0-6 ans

Couleurs!

11/09 > 26/09/19

Salle du CPAS (Rue de Baccourt, 2)

La Roche



- INAUGURATION FESTIVE : 11/09 à 18h30
- OUVERTURE AU PUBLIC : Dimanche 15 et 22/09 de 10h à 18h
- ATELIER PARENTS-ENFANTS : Mercredi 23/09 de 10h à 19h (à 3 ans et 3,5 ans)

Finde gelyf van de momenten d'evenementen! MCFB is op België-Swissland | evenement d'informa... (text is small and partially illegible)



SÉANCE D'INFO
19/09/19 À 19H

CONTACT : ANNEKISTYNDUTAIN@ACRF.BE
0433/60.68.97
BIBLIOTHEQUE@LAROCHES.COM
0433/60.68.34

LA BIBLIOTHÈQUE DE LA ROCHE ET L'ACRF FEMMES EN MILIEU RURAL VOUS PROPOSENT DE VOUS EXPRIMER SUR DES SUJETS DE SOCIÉTÉ À TRAVERS DES LECTURES PARTAGÉES ET DES RENCONTRES SOUS FORME DE "SLOW READING". RENDEZ-VOUS LE JEUDI 19 SEPTEMBRE À 19H À LA BIBLIOTHÈQUE, RUE DU CORUMONT 68 À LA ROCHE-EN-ARDENNE, AFIN DE BALISER ENSEMBLE CE PROJET (CHOIX DES THÉMATIQUES, CALENDRIER...).

GRATUIT

MCFB Femmes en Milieu Rural
Rue de la Roche, 2 - 6920 La Roche
0433 60 68 34 - 0433 60 68 97



ACTION ANIMATION TOURISME

MATCH D'IMPRO

BELGIQUE

fbia VS f3b

SUISSE

Les équipes nationales de Belgique et de Suisse préparent le Mondial d'improvisation et ça se passe chez nous!

SAMEDI 05/10/19

Faubourg Saint-Antoine (La Roche-en-Ardenne) 20h30

Prévente: 0€
Sur place: 10€
Infos et réservations: resa@aat-laroche.be

LA ROCHE-EN-ARDENNE
CHATEAU DU SALON DU VIN

In Impro Veritas

Laurent Cadet reçoit ses invités dans la peau d'un hôte soûlant.
Des improvisations mises en bouteille avec sagesse et qui se dégustent avec savoir-faire.

Avec:
Julianne Laffineur
Laurent Van der Rest
Laurent Cadet

SAMEDI 18 OCT 2019

Prévente: 6 € / Sur place: 8 €
Infos et réservations: resa@aat-laroche.be
Nombre de places limité / réservation obligatoire

ACTION ANIMATION TOURISME

Quoi de neuf à la bibliothèque ?

LES SEPT MORTS D'EVELYN HARDCASTLE

STUART TURTON, SONATINE

CE SOIR À 11 HEURES, EVELYN HARDCASTLE VA ÊTRE ASSASSINÉE.

QUI, DANS CETTE LUXUEUSE DEMEURE ANGLAISE, A INTÉRÊT À LA TUER ?

AIDEN BISHOP A QUELQUES HEURES POUR TROUVER L'IDENTITÉ DE L'ASSASSIN ET EMPÊCHER LE MEURTRE.

TANT QU'IL N'EST PAS PARVENU À SES FINS, IL EST CONDAMNÉ À REVIVRE SANS CESSER LA MÊME JOURNÉE.

CELLE DE LA MORT D'EVELYN HARDCASTLE.

MIXEZ AGATHA CHRISTIE, "DOWNTON ABBEY" ET "UN JOUR SANS FIN"... VOILÀ LE ROMAN LE PLUS DIVERTISSANT DE L'ANNÉE. LAURÉAT DU PRESTIGIEUX COSTA AWARD, LE PREMIER ROMAN DE STUART TURTON EST À LA FOIS UN FORMIDABLE JEU DE L'ESPRIT ET UN RÉGAL DE LECTURE.

UNE FEMME EN CONTRE-JOUR GAËLLE JOSSE, NOIR SUR BLANC

"RACONTER VIVIAN MAIER, C'EST RACONTER LA VIE D'UNE INVISIBLE, D'UNE EFFACÉE. UNE NURSE, UNE BONNE D'ENFANTS. UNE PHOTOGRAPHE DE GÉNIE QUI N'A PAS VU LA PLUPART DE SES PROPRES PHOTOS. UNE AMÉRICAINE D'ORIGINE FRANÇAISE, ARPEUTEUSE INLASSABLE DES RUES DE NEW YORK ET DE CHICAGO, NOSTALGIQUE DE SES ANNÉES D'ENFANCE HEUREUSE DANS LA VERTE VALLÉE DES HAUTES-ALPES OÙ ELLE A RÊVÉ DE S'ANCRER ET DE TROUVER UNE FAMILLE. SON ŒUVRE, PLEINE D'HUMANITÉ ET D'ATTENTION ENVERS LES DÉMUNIS, LES PERDANTS DU RÊVE AMÉRICAIN, A ÉTÉ RETROUVÉE PAR HASARD DANS DES CARTONS OUBLIÉS AU FOND D'UN GARDE-MEUBLES DE LA BANLIEUE DE CHICAGO."

DIX ANS APRÈS LA MORT DE VIVIAN MAIER, GAËLLE JOSSE NOUS LIVRE LE ROMAN D'UNE VIE, UN PORTRAIT D'UNE RARE EMPATHIE, D'UNE RARE ACUITÉ SUR CE DESTIN TROUBLANT, HORS NORME, DONT LA GLOIRE EST DÉSORMAIS AUSSI ÉCLATANTE QUE SA VIE FUT OBSCURE.

UN PARFUM DE ROSE ET D'OUBLI MARTHA HALL KELLY, CHARLESTON

À L'ÉTÉ 1914, L'EUROPE EST AU SEUIL DE LA GUERRE TANDIS QUE LA MONARCHIE RUSSE VACILLE CHAQUE JOUR UN PEU PLUS. EN CES TEMPS TROUBLÉS OÙ LE DESTIN DE CHACUN EST PLUS QUE JAMAIS INCERTAIN, TROIS FEMMES HORS DU COMMUN VERRONT LEURS VIES SE MÉLER POUR LE MEILLEUR ET LE PIRE... SOFYA, L'ARISTOCRATE RUSSE, PERDRA SA FORTUNE ET SON PAYS MAIS SE BATTRA SANS RELÂCHE POUR CE QU'ELLE A DE PLUS PRÉCIEUX : SON FILS.

ELIZA, LA MONDAINE AMÉRICAINE, TREMBLERA POUR SES AMIS RUSSES ET CETTE GUERRE QUI SE RAPPROCHE CHAQUE JOUR UN PEU PLUS.



QUANT À VARINKA, LA JEUNE PAYSANNE RUSSE, PRESQUE UNE ENFANT, SES CHOIX LA FERONT BASCULER MALGRÉ ELLE AU COEUR D'UN COMBAT PERDU D'AVANCE...

UN ROMAN ÉBLOUSSANT QUI CÉLÈBRE LA FORCE INDÉFECTIONNELLE DES AMITIÉTÉS FÉMININES AUX HEURES LES PLUS SOMBRES DE L'HISTOIRE.

BD jeunesse

LES LÉGÉNDAIRES

LES CHRONIQUES DE DARKHELL
TOME 1. TÉNÉBRIS

SOBRAL ET ORPHEELIN, DELCOURT

LE SORCIER NOIR DARKHELL EST LE MÉCHANT RÉCURRENT DE L'UNIVERS DES LÉGÉNDAIRES. AU COURS DE CE PREQUEL QUI DÉBUTE 100 ANS AVANT LE TOME 1 DES LÉGÉNDAIRES, NOUS SUIVONS LES AVENTURES DE CELUI QU'IL ÉTAIT DANS SA JEUNESSE...



UN JEUNE GARÇON DÉNOMMÉ GALÉN VIT DANS UN MONDE OÙ LA MAGIE EST TRÈS MAL PERÇUE. CEUX QUI LA PRATIQUENT ET QU'ON APPELLE DES "MAGICORS" SONT POURCHASSÉS ET EXTERMINÉS PAR LE TERRIBLE ORDRE D'ARKANIS. APRÈS AVOIR VOLÉ UNE ÉPÉE MAGIQUE, GALÉN DOIT QUITTER SON VILLAGE ET ACCOMPAGNER UNE TROUPE DE SALTIMBANQUES QUI VA DEVENIR SA FAMILLE D'ADOPTION. UN DESTIN INCROYABLE S'OUVRE DÉSORMAIS À LUI...

Nouveautés romans d'août et septembre :

Oublier Klara d'Isabelle Autissier ; Si loin si proches de Françoise Bourdin ; Robicheaux de James Lee Burke ; La nostalgie du sang de Dario Correnti ; Bluebird de Geneviève Damas ; Trois jours de Jonathan Delage ; Cari Mora de Thomas Harris ; Dans la toile de Vincent Haury ; La dame de Reykjavik de Ragnar Jonasson ; Crime et délice de Jonathan Kellerman ; À la tombée du jour de Mary Kubica ; Un meurtre à Clochimont de Thierry Lefèvre ; HS 7244 de Lorraine Letournel Laloue ; L'ivresse des libellules de Laure Manel ; Tangerine de Christine Mangan ; Tous, sauf moi, de Francesca Melandri ; Et tout sera silence de Michel Moati ; Soif d'Amélie Nothomb ; Dernière chance pour Alex Cross de James Patterson ; Une étincelle de vie de Jodi Picoult ; Noir sanctuaire de Preston & Child ; Prisonnière de Danielle Steel ; Le cartographe des Indes boréales d'Olivier Truc ; La vie rêvée des chaussettes orphelines de Marie Vercille ; Le bruissement des feuilles de Karen Viggers ; L'aigle de sang de Marc Voltenauer ; Mort contre la montre de Jorge Zepeda Patterson

Bibliothèque et ludothèque

La Roche-en-Ardenne

Rue Corumont, 6b

0472/680934

bibliothequelaroche@gmail.com



Ouverture : Ma 13-17h, Me 14-18h, Ve 09-12h et 13-17h, Sa 10-12h, Di 10-12h



Plus d'infos sur toutes les manifestations dans l'agenda du site de la Ville www.laroche.be - Onglet «Accueil News / Agenda»

DIMANCHE
15 SEPTEMBRE
 de 13 h 30 à 18 h 00

LA VALLEE
A VELO

Ou
 à pied, à cheval, en roller ...
 mais sans moteur !

LA ROCHE-EN-ARDENNE
MARCOURT

ANIMATIONS LE LONG DU PARCOURS :

Rue du Chalet, Jupille, Pont de Marcourt

Navette en train touristique

Dans le cadre de la journée de la mobilité
 Le Royal syndicat d'initiative Marcourt-Beffe vous invite à
 participer gratuitement au
concours du véhicule insolite

Faites rouler votre imagination et venez nous présenter vos
 œuvres non motorisées.
 Le jury rendra son verdict à 17h00 au pont de Marcourt pour la proclamation
 des gagnants (Lots pour les 3 premiers).



PLAN DES DÉVIATIONS EN VIGUEUR POUR
 LES AUTOMOBILISTES

Amis de la nature, à vos agendas !

**Les 20, 21 et 28 septembre à 20 heures, rendez-vous au chalet
 du ski à Samrée, pour une soirée :**

**"brame
 du
 cerf"**

- Projection d'un film ;
- Promenade nocturne en forêt guidée par un agent du DNF ;
- Retour au chalet pour partager les impressions autour d'une boisson chaude ;

PAF 6€

Réservations et renseignements : Anne Mottet 0499/35.51.15 - Nicole Louis : 084/44.44.11
 toussaint_francis@yahoo.fr

ARDENNE AVENTURES

DIM.
15
SEPTEMBRE

POUR FÊTER SES 10 ANS, ARDENNE AVENTURES OFFRE L'ENTRÉE À TOUTES SES ACTIVITÉS AVENTURES !

Kayak / pédalos / paddels / waterball / bumper ball / tir à l'arc / Parc Aventures / Fun[®]park



**PLACES
LIMITÉES !**

**CONDITIONS : HABITER LA COMMUNE DE
LA ROCHE-EN-ARDENNE & VENIR EN FAMILLE
AVEC AU MINIMUM LE PAPA OU LA MAMAN.**

INSCRIPTION OBLIGATOIRE
info@ardenne-aventures.be



Kermesse BUISSON

20 - 23 septembre 2019

Vendredi 20 septembre
17h30 Ouverture bar
19h00 Buffet
21h00 Spectacle Pierre THEUNIS et BETTY La Ferrara
23h00 Soirée sous chapiteau

Samedi 21 septembre
17h00 Jeu de quilles
17h30 On tchêssè li Vêcheu !
22h00 BAL années 80-90

Dimanche 22 septembre
15h00 Attractions foraines
Grimage pour les enfants
16h00 à 21h00 THE DANSANT avec l'orchestre TEMPO
17h00 Jeu de quilles et jeu du clou
17h00 à 18h00 Carrousel gratuit

Lundi 23 septembre
10h30 Messe des défunts suivie de l'apéro
12h00 Repas du Village

**Chapiteau
chauffé**

Editeur responsable: asbl "LE VINÂL" - rue de Rompage 2 - 6983 Ortho

SOUPER - SPECTACLE BUISSON

La Roche-en-Ardenne

Vendredi
20
septembre



Pierre Theunis & Betty La Ferrara

Souper/spectacle : 40 €
Spectacle : 30 €

17h30 ouverture bar
19h00 Buffet
21h00 spectacle

**Uniquement sur
réservation**

- info@buisson.be
- 0498 45 12 82
- compte Le Vinâl asbl
BE69 7320 2042 1278

Organisation Le Vinâl asbl

LE CHEVAL ET L'ARTISAN

21 & 22 septembre 2019
Halleux | La Roche-en-Ardenne



TRACTION CHEVALINE - VILLAGE DES ARTISANS
DÉMOS ÉQUESTRES - PRÉSENTATION DE RACES
JEUX POUR ENFANTS - BAR ET RESTAURATION

CONTACT : COMITEHALLEUX@GMAIL.COM
CARINE LAMBEAUX - 0494/05.31.95
LAETITIA PIROTTON - 0496/85.86.16



5€/JOUR
3€/WEEK-END
GRATUIT POUR
LES < 12 ANS



LE CHEVAL ET L'ARTISAN

21 SEPTEMBRE 2019
Halleux | La Roche-en-Ardenne

Souper sur réservation

A partir
de 19h

Adulte : 20€ (souper + soirée
avec une boisson gratuite)
Enfants de 6 ans à 12 ans : 10€
Gratuits pour les moins de 6 ans

Soirée country

A partir
de 20h30



Contact : comitehalleux@gmail.com
Carine Lambeaux - 0494/05.31.95
Laetitia Piroton - 0496/85.86.16

PAF : 7€ avec une
boisson gratuite



Ne pas jeter sur la voie publique - Ed. resp. Cercle Saint-Pierre asbl

COURSE DE CÔTE



LA ROCHE-EN-ARDENNE

22

SEPTEMBRE

2019

CHAMPIONNAT
COMMUNAUTÉ WALLONIE
BRUXELLES, PROVINCE
LUXEMBOURG, RACB

INFORMATION: 061/328139



PAF: 5 EUROS



Course de Côte - Mesures de circulation

1° Interdiction de stationner du 21/09 à 12h00
au 22/09 à 22h00 :

- rue du Stade
- rue des Acacias
- rue et parking des Evêts.

2° Interdiction de stationner du 21/09 à 20h00
au 22/09 à 22h00 :

- sur la portion du quai du Gravier entre le pont et la station-essence.
- rue de la gare côté Evêts.

3° Mesures applicables le dimanche 22/09 de 6h à 22h

- la portion de la rue des Evêts entre le pont du Gravier et le parking des Evêts est réservée aux participants.
- la portion entre le parking des Evêts et la rue des Acacias sera mise en double sens.
- La RN 89, entre le pont du Gravier et Samrée, sera fermée à la circulation (l'accès à la station essence restera possible via la rue de Cielle).
- le pont du Gravier sera réduit à une bande de circulation vers le quai de l'Ourthe et le centre ville.

Information pour les agriculteurs sur le BAIL à Ferme 16/09 à 20h à Nadrin

Avis aux agriculteurs : ce 16 septembre, séance d'information sur la **nouvelle réforme du Bail à ferme**. Cette séance est organisée par l'ADL et sera présentée par Monsieur David Moinet, Avocat. Elle sera composée d'une partie présentation suivie d'un moment pour vos questions plus particulières. Pour plus d'informations, n'hésitez pas à contacter l'ADL. Réservation souhaitée au 061/28.00.65 ou à info@adl-hlr.be.

Weekend du client 5 et 6 octobre



Ces 5 et 6 octobre, les commerces Rochois participant au Weekend du Client vous accueillent. Une belle occasion pour du shopping local lors duquel vous êtes mis à l'honneur pour votre fidélité. Un petit présent vous attend chez chacun d'entre eux.

Formation E-commerce 9 octobre

Vous êtes commerçant et vous souhaitez vous perfectionner dans l'utilisation des réseaux sociaux pour votre commerce ? Nous vous proposons une journée de formation : « **Comment utiliser les réseaux sociaux pour vendre plus et mieux** ».

Celle-ci se déroulera à Vayamundo (Houffalize) le 9 octobre de 9h à 17 h.

Réservation obligatoire (info@adl-hlr.be).

Prix : 20€

Semaine équitable du 2 au 13 octobre 2019

La Roche en Ardenne
Les saveurs équitables
DU 2 AU 13 OCTOBRE 2019

Au programme:

- Dégustations
- Ateliers culinaires
- Film
- Concours
- Desserts équitables dans les restaurants participants

FAIR TRADE A VOLONTÉ

Plus d'infos: info@adl-hlr.be ou www.adl-hlr.be

Logos: ADL, mcfa, TDC, and others.

PROGRAMME :

Retrouvez l'entièreté du programme sur le site www.adl-hlr.be

Du 2 au 13 octobre: Action "dessert équitable" dans les restaurants participants.

Tous restaurateurs participants vous proposent un "dessert aux saveurs équitables" à la carte.

En commandant un savoureux dessert équitable durant cette semaine, vous êtes en course pour gagner un des paniers garnis de délicieux produits équitables.

Voir tous les participants sur www.adl-hlr.be



Jeudi 3 octobre 19h30 : Inauguration officielle de la semaine, suivie d'une dégustation de vin par le Lithéer.

Vous découvrirez des saveurs originales lors d'une dégustation conviviale de vins équitables.

Réservation souhaitée : info@adl-hlr.be – participation GRATUITE.

Mardi 8 octobre : Préparation et dégustation d'un repas équitable d'Afrique avec l'asbl Les Ambassades.

Vous découvrirez des produits équitables à travers de délicieuses recettes aux saveurs d'ailleurs. Réalisation et dégustation des mets réalisés.

Mercredi 9 octobre après-midi: Atelier dessert équitable intergénérationnel au Home de La Roche-en-Ardenne.

Rencontre entre les enfants de l'ATL et les pensionnaires du Home autour d'un atelier découverte des produits équitables. (Réservé aux enfants de l'ATL).

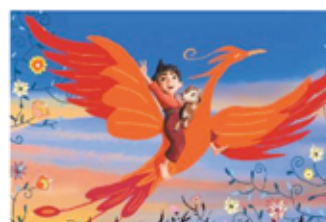
Samedi 12 octobre à 14h30 : Film "Iqbal, l'enfant qui n'avait pas peur" suivi d'un goûter équitable.

Rendez-vous à la Salle du Faubourg, pour voir le film "Iqbal, l'enfant qui n'avait pas peur".

Un vibrant plaidoyer pour sensibiliser avec intelligence et subtilité les enfants d'ici au malheur des conditions des enfants de là-bas, forcés au travail. Un conte de fées qui ne manque pourtant ni d'espièglerie ni de couleurs. Fiction basée sur une histoire vraie. A partir de 6 ans.

Cette projection sera suivie d'un goûter équitable.

Lieu: Salle du Faubourg, Place du Bronze 15, La Roche-en-Ardenne – à 14h30



MIERCHAMPS

Dimanche 29 septembre 2019

Pèlerinage à Notre-Dame de Lourdes

14H00
Eucharistie solennelle
Procession à la potale
Verre de l'amitié
et goûter sous chapiteau

**ILS ONT BESOIN DE REPÈRES...
POURQUOI PAS L'ÉVANGILE ?**

**Mon enfant a entre 2 et 12 ans, il n'est pas baptisé.
QUE FAIRE ?**

**Mon enfant a été baptisé mais, ensuite, on a perdu de vue sa préparation à la vie chrétienne.
QUE FAIRE ?**

UN CHEMIN EST POSSIBLE A TOUT AGE.
Contactez sans tarder le Secrétariat Paroissial,
Rue du Presbytère, 6, 6980 LA ROCHE
084/ 41 11 75 www.chretienlaroche.be

A VOS MENINGES ... Voici le « jumelage » du mois de Jean-Marie DOCQUIER composé uniquement de noms de villages.

**HAN HOUX HIVES HAMME MY
BLEID AVE WANNE HEYD ORGEO SY LO**

En août, Yves a mis blé, avoine et orge aux silos.





Le Syndicat d'Initiative organise la 16ème édition du **Festival de la Soupe** le samedi 28 et le dimanche 29 septembre à La Roche-en-Ardenne.

Durant tout le week-end, les friands de soupe pourront se régaler et déguster de nombreuses préparations. Nous cherchons dans le cadre du concours populaire du dimanche, des faiseurs de soupes. Vous souhaitez

concocter une succulente potion lors de ce week-end ? Alors n'hésitez plus ! Vous pouvez la servir vous-même le dimanche et si cela n'est pas possible pour vous, notre équipe de "soupleurs" la fera déguster et concourir avec plaisir. On compte sur vous ! Que vous soyez individuel, écoles, associations, amis, voisins,... Tous les amateurs sont les bienvenus. Le public sera invité à voter pour les 3 meilleures soupes le dimanche !

N'hésitez pas à vous inscrire via notre adresse email info@la-roche-tourisme.com ou au 0470/10.80.78-0470/10.79.27. Nous vous donnons donc rendez-vous fin septembre pour vous régaler. Gastronomiquement vôtre !

L'équipe du Syndicat d'Initiative

Titres - Services

1 heure = 1 titre

Assez des travaux ménagers ? Nous les faisons pour vous !

Le coup de main malin !

Le service aide ménagère à domicile

Entretien, Repas, Repassage, Course, Couture, Lavage vitres, Lessive

Tel. 0497 49 62 94
Avenue de la Toison d'Or, 17 - 6900 MARCHE
E-mail : marche@domestic-services.be

XLGROUP
Domestic SERVICES

COIFFURE
Sarah Lafalize

Ouvert sur rendez-vous
le mardi, jeudi et vendredi de 13h30 à 17h30
Le mercredi de 9h à 18h
et le samedi de 8h à 17h

Route de Tram, 12 - 6980 Gisle - 0477/94 88 17

UNITE PASTORALE CŒUR DE L'ARDENNE AU FIL DE L'OURTHE

IMPORTANT : Cheminement vers la PROFESSION DE FOI et la CONFIRMATION

→ Pour ceux qui entrent en 4^{ème} primaire : la Profession de foi se vivra en même temps que la Confirmation en mai 2021.

Une réunion d'informations et d'inscriptions est programmée :

Quand ? le mercredi 18 septembre à 20h00

Où ? Salle Jean Neuville du Faubourg St Antoine (1^{er} étage), place du Bronze, 15, 6980 La Roche

Sont invités, les parents des enfants qui répondent aux conditions suivantes :

suivre le cours de religion (ou de citoyenneté) qui est dispensé à l'école et être né en 2010 ou être entré en 4^{ème} primaire en septembre.

→ Pour ceux qui ont fait leur Profession de Foi cette année :

une préparation à la Confirmation sera proposée pendant les quelques mois qui nous séparent de la célébration qui aura lieu le 9 février 2020. Pour cela, vous êtes invités à prendre contact avec le secrétariat paroissial **avant le 6 septembre.**



**Pour tout renseignement : Rue du Presbytère, 6 - 6980 LA ROCHE
084/ 41 11 75 - www.chretienlaroche.be**

La Roche-en-Ardenne
Place du Bronze



Salon du Vin



Renseignements
www.le-litherer.be

Plaisirs du terroir
à déguster sur place et à emporter / huîtres / foie gras / fromages

19-20 Octobre 2019



Accueil des aînés aux "Ateliers récréatifs du Home Jamotte"

Vous avez 65 ans et plus ?
Le Home Jamotte vous invite à participer
aux activités récréatives réalisées dans
l'institution un mardi sur deux.



Dans une ambiance conviviale et autour
d'une tasse de café et d'une collation,
venez passer du bon temps ou tout
simplement échanger vos nouvelles ou
vos souvenirs avec les résidents.



Inscriptions et renseignements

084/327.900.

Lieu de rdv
Dans la salle Ergo au
3ème étage du Home

Horaires
De 14h à 16h

Tarif
5 euros.

Au programme

- Mardi 3 septembre :
Jeu
- Mardi 17 septembre :
Pas d'activité
- Mardi 1er octobre :
Activité culinaire.

Sous réserve de
changement



La Chèvrerie

du moulin du Wez
Fromage de chèvre bio au lait cru
Légumes bio aux rythmes des saisons

Magasin à la ferme:

Mardi et vendredi: 14h-18h | Mercredi et Samedi: 10h-18h



Margot Moreau | Chèvrerie du moulin du wez
Mierchamps, 14 | 6980 La Roche-en-Ardenne
04747849856 | payzane@gmail.com
facebook: chèvrerie du moulin du wez-payzane



Warempage, 50A
6983 LA ROCHE
Tél. 084/31 59 93
GSM 0479 72 86 53

ouvert du mercredi
au samedi

Françoise Lambeaux

Coiffure dames, hommes, enfants

LA PENSÉE POSITIVE DU MOIS

Dans nos choix, préférons l'essentiel au superficiel.

Gina G. - Bérismenil

TRAVAUX AGRICOLES

Burhagri

HIVES, 20 A 6984 HIVES
0496 24 24 54 - 0496 24 24 58 - 0474 09 79 67

TAILLE HAIE (BROYEUR OU SCIES)

TERRASSEMENTS, PLACEMENT DE
CITERNE À EAU, STATION D'ÉPURATION
PAR LAGUNAGE OU CLASSIQUE...

Bières Spéciales • Restauration de qualité • Ambiance sympa

Café LE CENTRAL

*Fermé le lundi
sauf fériés et vacances*

4, rue du Purnalet • 6980 LA ROCHE-EN-ARDENNE • Tél. 084/46.82.82 • Fax 084/73.00.14 • www.lecentral-laroche.be

R E S T A U R A N T

Le Parc

Nos entrées

- Noix de Saint Jacques, julienne de légumes frais, sauce à l'orange
- Escalope de foie gras aux pommes caramélisées, sauce framboise
- Feuilleté de petits gris à l'Ardennaise, mesclun garni
- Carpaccio de bœuf aux tomates
- Salade de magret de canard aux agrumes et pignons de pin

Nos plats

- Brochette de saumon au Chorizo, lit de poireaux frais, sauce vin blanc et pamplemousse, pommes gaufrettes
- Filet de pintadeau aux raisins, duo de courgettes sautées, tagliatelles aux herbes
- Filet de sandre au citron vert, tian de légumes, purée au basilic
- Côtes d'agneau grillées, poêlée de légumes frais, pommes grenailles à l'ail
- Contrefilet de bœuf, sauce au choix, salade garnie, frites (Béarnaise, champignons, poivre)

Nos desserts

- Dame blanche
- Assiette de desserts
- Brochette de fromages
- Coupe fraise et menthe
- Dessert Floréal

Menu de saison « Été 2019 » :
Mise en bouche, entrée, plat, dessert à 35€/pers.

Forfait boissons : apéritif, vins appropriés,
eau et café inclus à 18€ / p.p

Stéphanie Dominique

Tendance Coiffure

Dames
Hommes
Enfants



Horaire
Lundi: fermé
Mardi: fermé
Mercredi: 8h30 à 17h30
Jeudi: 8h30 à 17h30
Vendredi: 8h30 à 17h30
Samedi: 8h à 16h
Dimanche: fermé

Sauvée 78a
6982 La Roche-en-Ardenne
Tel: 084 51 50 09

Hôtel "Le Luxembourg"
Restaurant "La Provence Chez Jeannot"

1A, Avenue du Hadja • 6980 La Roche • ☎ 084/41 14 15

Chers amis, voici notre menu "Gourmand"
servi en septembre et jusqu'au 15 octobre

La terrine de canard farcie
au foie gras, confit d'oignons
salade composée

◆◆◆

Le suprême de sandre, beurre rouge
lit d'épinards frais et ciboulette

◆◆◆

Le chateaubriand d'Angus grillé
aux champignons de nos champs

◆◆◆

Le dessert du jour

**Prix du MENU 45 €
avec la sélection de vins 70 €**

UNIQUEMENT SUR RÉSERVATION!
☎ 084/41 14 15



Ouvert en soirée et le dimanche midi!

**BUSINESS
FIRE
Extincteurs**



Avenue de Villez, 35
6980 La Roche
Tel: 084/41.18.48
Fax: 084/41.28.48
Esm: 0497/87.23.24

Demandez
nos
conditions

Chanteloup

SERVICE TRAITEUR



Geradin Thérèse
0497/64 17 57

Halleux 41 - B-6986 Halleux
chanteloup@skynet.be | www.chanteloup.be

Nadilyam

Couture & Retouche

Robe de mariée
Vêtements Homme-Femme
Rideaux, nappes,...

0477 07 51 08
TVA : 0691.444.011
nadilyam.couture@gmail.com

MENUISERIE COLLETTE MG sprl
INTÉRIEUR & EXTÉRIEUR

Menuiserie tous styles pour privés et professionnels

Cuisines, escaliers, mobilier, parquets,
placards, portes, plafonds, cloisons,
châssis, portes de garage, bardage,
volets, terrasses...

Aménagement complet d'intérieur








COLLETTE MG sprl - 084 41 21 65
Vecmont 107 - 6980 La Roche
www.menuiserie-collette.be
info@menuiserie-collette.be

PETITES ANNONCES CLASSEES



A vendre

Frigo Electrolux RG 200 (gaz) d'un volume de 103 litres – Prix : 100 €.
Renseignements : 0473/58.90.21 (Hubermont).

A louer

Appartement entièrement rénové à La Roche, rue de la Gare, 2^{ème} étage. Calme et lumineux. Cuis. semi-équipée, gd living, 1 gde chambre (12m2), SdB douche/WC. Proximité centre ville/commerces. 350€/mois. Renseignements : 0496/61.61.28.

Maison à louer à Vecmont. Cuisine, salle à manger, 3 chambres à coucher, une salle de bain, grenier, cave, anciennes écuries, garage, pelouse, chauffage central au mazout, doubles vitrages.
Prix : 700€/mois hors charges. Renseignements : 084/41.18.48 – 0497/87.23.24

Emploi - Services

ANGLAIS, ALLEMAND, ESPAGNOL pour débutants ou avancés, aide aux devoirs en Français, à mon domicile (centre de Marche, parking aisé). Tél.: 084/46.72.30 et 0477/46.61.54. (Michèle Linchet-Najman).

VIDE MAISON de la cave au grenier, nettoyage, déplacement de meubles - Estimation des frais après rendez-vous ou visite - Tél. pour La Roche-en-Ardenne : 0497/99.11.13 - pour Tenneville : 0484/94.00.91.

JARDINAGE DE FIN D'ETE : Jardinier particulier expérimenté, spécialisé pour NETTOYER à la main, RANGER des endroits des jardins/des terrains, tailler arbres, arbustes, haies.

A La Roche et environs - Plusieurs références disponibles - Tarif raisonnable.

Rens. : Martin RIETMAN – Avenue de Villez, 10 – La Roche - ☎ : 084/40.25.71 (soir, jusqu'à 21h30).

AIDE EN LANGUES - Voir la rubrique "Loisirs" : " **AIDE PRATIQUE INDIVIDUELLE EN LANGUES** " -
PREPARATION AUX EXAMENS DE PASSAGE - A votre service, avec plaisir !

Vous cherchez un job de baby-sitter ? Jetez un œil à Babysits, la plateforme en ligne mettant en relation les baby-sitters et les parents d'une même région. Créez votre profil gratuitement sur fr.babysits.be

Information du service insertion socio-professionnelle du C.P.A.S.

Nous vous informons de la possibilité de consulter les annonces d'offre d'emploi de la région. Elles sont affichées dans la salle d'attente du C.P.A.S. rue de Beusaint, 2.
Pour plus de renseignements, contactez le service insertion du C.P.A.S. au 084/41.18.72.

BILLA GAZ PELLETS JE M'EMBRASE AVEC **BILLA GAZ**

- Gaz bouteilles Butane ou Propane
- Gaz Vrac LIVRAISON À DOMICILE
- Citernes aériennes ou enterrées
- Pellets

Soldes fin de saison

Chaque de bois restaurant 10 kg (prix 12,99€/10kg)
- En 20 litres, 30 litres, 40 litres et 50 litres
40 200 (prix 30 €/palettes des stocks)

Faites votre stock de pellets à partir de 2020 palettes en bois (prix 30 €/palettes des stocks)

084 41 15 14

Ronchamps 41 - La Roche-en-Ardenne

PREVOT MARC

ENTREPRISE DE MACONNERIE ET TOUS AUTRES TRAVAUX

Pour tous vos travaux, petits ou grands et de toute nature.
Spécialité : pose de moellons et réparations.

GSM : 0491/52.26.16.
prevotmarc611@outlook.com

Rue des Frères Germay 4
6960 Dochamps



Plus d'infos sur toutes les manifestations dans l'agenda du site de la Ville www.laroche.be - Onglet «Accueil News / Agenda»

Du 27 septembre au 6 octobre : FESTIVAL BAM (programme complet en page 44)

- Mercredi 4** La Roche : Séance d'information "Devenez Mamilly ou Papily" à la bibliothèque à 16h
- Dimanche 8** Maboge : Concert + expo au Sillon d'Art
- Du 7 au 9** Maboge : Kermesse
- Du 11 au 26** La Roche : Exposition interactive "Couleurs" pour enfants de 0 à 6 ans à la salle du CPAS
- Vendredi 13** La Roche : Marché
- Dimanche 15** La Roche : La Vallée à vélo
Mousny : Marche gourmande de la Claire Fontaine (11ème édition)
- Judi 19** La Roche : Séance d'information : projet de lectures partagées à la bibliothèque
- Vendredi 20** Buisson : Souper-Spectacle Pierre Theunis, Betty La Ferrara et leurs musiciens
- Les 20 et 21** Samrée : Soirée "A l'écoute du brame du cerf"
- Samedi 21** Buisson : On tchêsse li Vêcheu – Bal de la Kermesse
- Les 21 et 22** Halleux : Le Cheval et l'Artisan (village des artisans, démos équestres, jeux, ...)
- Dimanche 22** La Roche : Course de Côte
Buisson : Kermesse : Thé dansant, attractions foraines
- Judi 26** La Roche : Concert de musique vocale à l'église
- Vendredi 27** La Roche : Marché
- Samedi 28** Samrée : Soirée "A l'écoute du brame du cerf"
- Les 28 et 29** La Roche : Festival de la Soupe
- Dimanche 29** Mierchamps : Pèlerinage à Notre-Dame de Lourdes

Détails en pages intérieures!!!

Autres dates à retenir :

- Du 2 au 13 octobre : La Roche : Les saveurs équitables : dégustations, ateliers culinaires, film, concours, ...
- Les 5 et 6 octobre : La Roche : Weekend du client
- Samedi 5 octobre : La Roche : Match d'impro : Belgique vs Suisse
- Samedi 18 octobre : La Roche : Spectacle d'impro "In Impro veritas"
- Les 19 et 20 octobre : La Roche : Salon du Vin
- Samedi 2 novembre : Bérismenil : Balade du crépuscule
- Dimanche 10 novembre : Bérismenil : Fête de la St-Hubert
- Samedi 14 décembre : Bérismenil : 25ème Marché de Noël
- Du 21 au 29 décembre : La Roche en Hiver
- Samedi 28 décembre : Maboge : Promenade de Noël

URGENCES DANS TOUTE L'EUROPE	URGENCES MÉDICALE & POMPIERS	POLICE	CENTRE ANTI-POISONS	CENTRE DES BRÛLÉS	PRÉVENTION SUICIDE	CHILD FOCUS	INDOR-DROGUES
112	100	101	070/245.245	02/268.62.00	0800/32.123	116 000	02/537.52.52