



Commune de La Roche-en-Ardenne

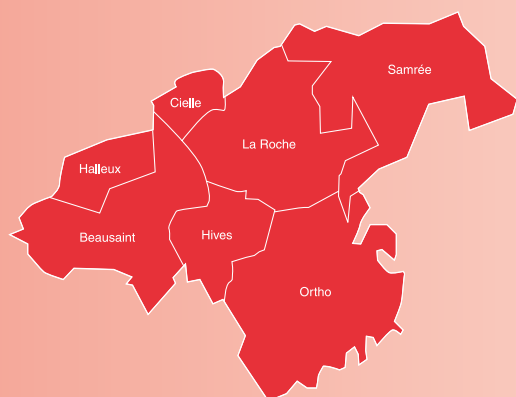
Septembre 2016



Bulletin communal



Rentrée des classes en 1975 à Hives



Sommaire	1	Loisirs	37
Le mot du Bourgmestre	2	Sports	39
Population - État civil	11	Enseignement	43
Les invitée du mois	13	Vie culturelle	47
Environnement	15	Vie associative	53
Services	21	Petites annonces classées	67
Santé	33	Agenda des manifestations	68



INFORMATIONS

Mesdames et Messieurs,
Bonjour,

En ce mois de septembre, tant les manifestations organisées seront nombreuses, la formule « La Roche-en-Ardenne Commune d'événements » s'impose.

Vous trouverez l'agenda en couverture finale de ce bulletin. Toutefois, à la une, je souhaite citer six rendez-vous remarquables par leur rayonnement bien au-delà des limites de notre commune :

- La **fête des Fous d'Vis tracteurs** à Ortho pour son rassemblement d'ancêtres et ses concours de labour, les 10 et 11 septembre.
- Le **Festival BAM** sera ouvert le vendredi 9 septembre en Pérovette et il accueillera cette année 40 artistes jusqu'au dimanche 18 septembre. L'installation d'une dizaine de structures végétales sera cette année l'événement phare.
- A l'occasion de sa kermesse, le comité des fêtes de Buisson organise un super-spectacle le vendredi 16 septembre. Cette année, au programme, le comique « **Pierre Theunis** » et son inimitable accent liégeois.
- Autre accent : les soirées « **Brame du cerf** » organisées par le Syndicat d'Initiative des Hauteurs et Gorges de l'Ourthe au local du ski à Samrée.
- Le **Festival de la Soupe** s'est taillé une belle réputation et est devenu un grand incontournable de la fin du mois de septembre.
- Le **Triathlon** se déroulera cette année le dimanche 11 septembre. Les différentes épreuves (nage en rivière, cyclisme et course à pied) seront toutes organisées, à partir de midi, depuis le centre de La Roche. Si le spectacle sera assurément au programme, les déplacements dans le centre ville seront fortement perturbés par la forte fréquentation attendue. Une personne avertie en vaut deux.



Une personne m'interpelle : «... c'est dommage d'accepter le changement d'anciens encadrements de fenêtre par des structures contemporaines à l'intérieur d'un village typique du Parc Naturel des Deux Ourthes ... ».

Cette réaction est compréhensible. La modification du voisinage et par extension du cadre de vie, peut être perturbante.

Il est indispensable de conserver une harmonie d'ensemble dans le village. Il faut éviter le développement d'un bâti exotique inadapté au contexte ardennais et favoriser une architecture respectueuse du milieu dans lequel elle s'inscrit.

Pour ces raisons, l'Administration communale a édité, en 2015, une charte urbanistique. Ce document d'orientation décrit quelques principes à appliquer lors de la construction ou de la transformation de bâtiments situés dans la Commune de La Roche-en-Ardenne.

Cette charte est disponible :

- soit sur le site internet de la Ville , www.laroche.be, à l'onglet vie communale / services communaux / urbanisme et environnement / règlement communaux ;
- soit au service urbanisme de l'Administration communale.

Elle n'a pas la prétention de rencontrer tous les cas de figure mais, aux côtés des outils légaux, elle fixe un cadre de référence.

Il est donc conseillé aux candidats bâtisseurs de présenter leur avant-projet à l'Administration communale avant de finaliser le dossier de demande de permis d'urbanisme.

Je rappelle que tous les dossiers d'urbanisme déposés à l'Administration communale sont renseignés dans le bulletin communal. Les détails de ces dossiers peuvent être consultés au service urbanisme.



Dans le cadre de la redynamisation des Grès de La Roche, nous recherchons un entrepreneur intéressé par la gestion de la taverne attenante à l'attraction.

Pour plus d'informations vous pouvez me contacter au 0495/79 82 71.



Voici quelques photos prises dans le cadre des multiples activités qui ont égayé notre Commune tout au long des dernières semaines. Vous pouvez consulter les reportages complets de ces événements sur le site de l'Administration communale (<http://www.la-roche-en-ardenne.be>) dans la rubrique "galeries photos".

Grand Feu d'artifice, spectacle du fantôme et animations au château de la Roche



Festival Bitume à Bérismenil



Brocante à La Roche



Bals en plein air à Hives



Marché artisanal et Brocante à Samrée



Auto-cross et Kart-cross à Hives



Concert Royal Juillet Musical de Saint-Hubert à La Roche



Fête de la Sainte-Anne à Mousny



Plaine de vacances du CPAS à La Roche



Les enfants de la plaine au bord de la mare réalisée par le CPAS dans le cadre du projet « Biodibap »

Week-end médiéval au château de La Roche



Les demandes de permis actuellement à l'examen sont les suivantes :

Permis d'urbanisme :

- Construction d'une maison d'habitation dans le quartier du Pafy.
Demandeurs : Monsieur et Madame REMACLE-DUBOIS.
- Aménagement d'un logement dans une ancienne annexe agricole à Halleux.
Demandeurs : Monsieur et Madame COLLIN-MATHEISE.
- Construction d'une habitation unifamiliale à Ronchamps.
Demandeurs : Monsieur et Madame THOMAS-MOREAUX.
- Rénovation de la façade d'un immeuble commercial (application d'une nouvelle peinture) à La Roche.
Demandeurs : Monsieur et Madame GILLOTEAUX-COUTEREELS.
- Pose de deux enseignes et d'un écran LED au zoning de Vecmont.
Demanderesse : SEETECH SPRL.
- Modification d'un relais de téléphonie mobile à Ortho.
Demanderesse : ORANGE SA.

***Ces dossiers sont à votre disposition auprès du service urbanisme
de l'Administration communale.***

***Bonne rentrée à tous les étudiants
et à leurs enseignants !***

**Guy GILLOTEAUX,
Bourgmestre.**



Bulletin communal : modalités.

- Tous les textes à insérer doivent nous parvenir **pour le 10 du mois précédant la parution.**
- Tout article doit impérativement être dactylographié, mis en page dans le bon format et accompagné d'un support informatique pour nous permettre de le redimensionner au besoin (CD Rom, disquette ou clé USB). **Vous pouvez également l'envoyer par E-mail à l'attention de Nadine LAMBERT à l'adresse suivante :**

nadine.lambert@la-roche-en-ardenne.be

Dès réception de votre E-mail, un accusé de réception vous sera envoyé. Si vous ne le recevez pas, prenez contact téléphoniquement avec Nadine LAMBERT au 084/245.061 (le lundi toute la journée, le mardi matin ou le jeudi matin).

TARIFS :

- **Encarts publicitaires** : Les tarifs ci-dessous s'entendent donc **TVA non comprise.**

	A l'année		Pour 1 parution	
	Rochois	Non Rochois	Rochois	Non Rochois
1/8 de page	250 €	450 €	50 €	90 €
1/4 de page	450 €	750 €	90 €	150 €
1/2 page	750 €	1250 €	150 €	250 €
1 page	1250 €	2000 €	250 €	400 €

- **Petites annonces** : Toute petite annonce (à vendre, à louer, etc) devra être **payée à la demande** (3 € par mois par petite annonce de 3 lignes).
- **Articles insérés par une association culturelle ou sportive de la commune** : Ce type d'article est inséré gratuitement **mais son format est limité à 1/4 de page.** Si l'article inséré dépasse 1/4 de page, le supplément sera facturé au tarif des publicités.

Pour tout renseignement complémentaire, contactez Nadine LAMBERT, le matin (à l'exception du mercredi), au 084/245.061.



ENTREPRISE DE
MENUISERIE & TOITURES

A. FRANÇOIS

CUISINES
EQUIPÉES

Rue de la Palette, 10 • 6980 BEAUSAINT
Tél.: 084/41 16 15 • Fax: 084/21 10 15

Brins de Filles
Magasin de fleurs

0494 73 23 66
Place Chanteraine 25
6980 La Roche-en-Ardenne

Fermé le lundi

Création & Entretien Parcs et Jardins

LAYON
Patrice

- Réalisation de pelouses
- Tonte & débroussaillage
- Taille de haies, arbustes, arbres
- Plantations
- Pièces d'eau

0497/ 35 38 79 - 084/ 41 30 73

Diplômé de l'Institut horticole de Gembloux
Ma publicité, un travail de qualité !

Tél. 084/41 30 73 (après 19h) • GSM 0497/35 38 79





Population - Etat civil

Naissances

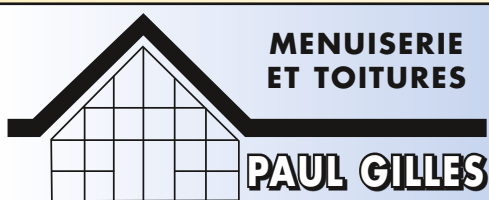
- Emma COLLA, fille de Xavier et de Valérie SIMON, de Bérismenil, le 04/07/2016.
- Elise ENGLEBERT, fille de Michaël et de Laura LHERMITTE, de Warempage, le 13/07/2016.
- Marion GROGNA, fille de Nicolas et de Patricia Renard, de Bérismenil, le 16/07/2016.
- Ilma LJUCA, fille de Irmin et de Tima GABELJIC LJUCA, de La Roche, le 20/07/2016.
- Yjanna FRANCOIS, fille de Gilles et de Veronika VARADIOVA, de La Roche, le 29/07/2016.
- Félicien COLLARD, fils de Arnaud et de Jessica MOINNIL, de Hubermont, le 30/07/2016.

Décès

- Louisa LHERMITTE, veuve de Abel BASTIN, de Halleux, le 12/07/2016.
- Eliane LOUIS, épouse de André COLLA, de Bérismenil, le 15/07/2016.
- René BOURCY, époux de Anna HOUBA, de La Roche, le 01/08/2016.
- Léopold THOMAS, époux de Alberte CHARLIER, de La Roche, le 11/08/2016.

Remerciements

Monsieur COLLA André, ses enfants, beaux-enfants et petits-enfants vous remercient pour les marques de sympathie témoignées lors du décès de Madame Eliane LOUIS.



**MENUISERIE
ET TOITURES**

PAUL GILLES

MABOGE
Rue de Chession 37
☎ **084/411 076**
0495/167 702

- Châssis bois et PVC
- Parquets
- Cloisons et plafonds
- Portes coupe feu

Pierres-Marbres-Granits
Caveaux-Monuments
Carrelages-Cheminées-Escaliers
Plans de Travail
Cuisines & salles de Bain ...

sa.heck@skynet.be
Tél.: 084 41 15 49
Gsm: 0472 59 62 29

HECK S.A.
Rue de Cielle 18 B-6980 La Roche en Ardenne





Le Fromageur

FROMAGERIE / SANDWICHERIE

*Dès septembre, découvrez chaque jeudi
... le sandwich du jeudi !*



*Profitez aussi du
retour de notre
savoureuse soupe
du jour et de notre
nouvel assortiment
de wraps !*

ATTENTION
Le « Joey »
revient chez
Le Fromageur !

Boulettes de viande
sauce marinara et
fromage fondu



Rue de l'Église 16 - 6980 La Roche-en-Ardenne
0495 31 48 10 / info@lefromageur.be / www.lefromageur.be



SIMCO AEROGOMMAGE

**Décapage
de toutes surfaces
par abrasifs naturels !**

Bois, métal, pierre, verre, crépi,
monuments funéraires...

A votre domicile ou en nos ateliers



0475 92 98 44

La Roche en Ardenne

info@simco-aerogommage.be

www.wallux.com/simco-aerogommage



Carrelages
Stéphan Vanden Eynde
vente & pose

0476 576 098

084 41 17 80

stephvmh@hotmail.com

Placement carrelages
Pierre naturelle
Dalle et pavé béton
Sol de douche
Escalier

Terrasse et allée
Chape
Isolation



Carrelages Stéphan
Vanden Eynde

16, rue de la palette - 6980 Beausain/La Roche

S O F A G R I

BRICO - GARDEN CENTER

- Tout pour le bricolage et le jardinage
- Matériel Hitachi
- Nettoyeurs Karcher
- Peintures Levis
- Vêtements et chaussures de travail, de loisirs, de pluie

Pour nos futurs agriculteurs :
Tracteurs à pédales, miniatures + accessoires

6983 ORTHO • ☎ 084/43 31 28

MENUISERIE
COLLETTE
MG sprl
INTÉRIEUR & EXTÉRIEUR

■ COLLETTE MG sprl - 084 41 21 65
■ Vecmont 107 - 6980 La Roche
■ www.menuiserie-collette.be
■ info@menuiserie-collette.be

Vous construisez, vous rénovez ?

Outre les châssis en bois et en bois - alu, nous proposons :

PVC de la marque Schüco

Fabrication belge, en standard : en 82 mm
d'épaisseur, 6 chambres, joint central

Alu Van Beveren : B70 ou B70 Thermo

Fabrication belge, Profils B70 et B70 Thermo,
quincaillerie invisible pour ouvrant basculant.

**Fiabilité, design,
robustesse, nombreux coloris,
confort de manoeuvre,
isolation optimale, étanchéité =
qualités principales de nos produits.**

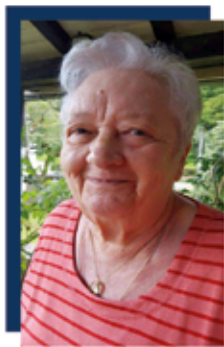
SCHÜCO

VAN BEVEREN

Possibilité de réaliser les travaux de plafonnage après pose des châssis.

Nous proposons également tous les produits associés aux châssis à savoir :
moustiquaires, screens, stores, volets, manuels ou motorisés.





L'Invitée du Mois

Dédée Collin, un autre regard sur le ROC Rochois

Il y a quelques semaines maintenant, le Royal Olympic Club Rochois fêtait les 75 ans de sa création. Une vénérable institution dans notre ville. Un des quatre clubs de notre commune. Pendant presque huit décennies, le club a vu défiler des joueurs, des bénévoles, des supporters. Des amitiés se sont liées, des anecdotes sont encore narrées avec brio au détour d'une buvette ou d'un café. Des noms reviennent comme ceux de présidents ou joueurs aujourd'hui malheureusement disparus, Roger Magonette, Marc Janty, André « Dédé » Fagnant, ... D'anciens joueurs incarnent encore les « années glorieuses », tel l'incontournable Jean Samray, « L'araignée rochoise ». Les exemples sont très nombreux. Après une saison en demi-teinte, le ROC Rochois espère, cette année, réaffirmer qu'il a toute sa place au sein de l'élite provinciale. Dans cette livraison de cet invité du mois, c'est à la rencontre d'une dame, **Andrée COLLIN**, « Dédée », que nous partons. Elle a connu le club de foot de La Roche-en-Ardenne à ses débuts. Et pour cause, elle était la fille du fondateur du club, Camille Collin. Son époux, Lutgard Paul, officiera entre les perches pendant de nombreuses années. Une vision indirecte de la portée du club sur les fonts baptismaux.

Andrée Collin, dans vos souvenirs, le foot, c'était une chose importante, on le devine, au sein de votre famille.

Oui. Mon papa, Camille, a toujours été impliqué dans le football provincial. En 1937, alors que j'étais encore bébé, papa était déjà membre de l'Union Belge, par son club de Bourcy. En 1947 d'ailleurs, cette même Union belge le fêtera pour « services rendus à la fédération ». Il recevra la plaquette d'argent de l'URBSFA à cette occasion. En 1941, n'oublions pas que nous sommes en pleine guerre, mon père fonde l'Olympic Club Rochois. Il ne deviendra évidemment Royal que 50 années plus tard. Les couleurs retenues pour le nouveau club sont le rouge et le blanc. Le col est en V, rappelant le « V » de la victoire. Comme je viens de le souligner, nous sommes en pleine guerre ! Papa est décédé en 1953. Le stade de La Roche-en-Ardenne portera le nom de mon père.

Des souvenirs de cette époque, il doit vous en rester.

De la fondation du club, non, j'étais trop jeune. De discussions football oui, certaines choses me reviennent encore. Mais je me souviens très bien par ailleurs qu'après la guerre, le club de football a lancé la « Saint Nicolas des enfants ». Aujourd'hui, c'est le comité des princes carnaval qui perpétue cette belle tradition.



Votre papa mais également votre regretté mari, Lutgard, était très actif au sein du ROC Rochois.

Oui. Lutgard adorait jouer au foot. Il a commencé sa carrière à La Roche lorsqu'il avait à peine 15 ans. Il n'y avait pas d'équipe d'âge à l'époque. Lutgard a débuté comme gardien de but. Il a ensuite évolué à différents postes. Nous nous sommes mariés en 1956. Cette même année, Lutgard rattrachait les crampons, sur un titre. Il terminait comme goal. Et m'avait souvent dit : « J'ai commencé au goal, je terminerai au goal ! ».



Propos recueillis par Jean-Michel Bodelet



Menu Caprice du Mois

Ravioles de Tomates et Langoustinas
Coulis de Petits Pois à l'Huile des Baux Parfumée
au Basilic et à la Menthe

Ou

Foie Gras de Canard Cuit au Torchon dans notre cuisine,
Chutney d'Abricots, Eclats de Gelée au Maitrank,
Artisanal de Karo (Sup 5.95 €)

✦ ✦ ✦

Duo de Saint Jacques Snakées Façon « Midi »

✦ ✦ ✦

Granité Mojito

✦ ✦ ✦

Cœur de Lieu Noir, Réduction de Bouillabaisse et Quinoa Mix

Ou

Carré de Cochon de Lait Rôti
aux Girolles de nos Bois (Sup 3.95€)

✦ ✦ ✦

Autour de la Fraise...



37,95 €
(53,95 € Vins compris)

Rue de Beausaint, 6
6980 La Roche
© 084/41 11 38
info@hotelmidi.be
www.hotelmidi.be

**ENTREPRISE DE
TRAVAUX AGRICOLES
ET TERRASSEMENTS**
Guillaume Servais
+32 497 42 47 44
gsagri@gmail.com

exe2b
IMPRIMERIE
CONCEPTION
LETTREAGE

Faites forte
IMPRESSION

Ouvert de 9h à 12h
Après-midi sur rendez-vous

Tél.: 084 41 12 10
Fax: 084 41 12 14
Mail: info@exe2b.com

Rue des Chats 1, B-6980 LA ROCHE-EN-ARDENNE

**BILLA GAZ
PELLETS**

**JE M'EMBRASE AVEC
BILLA GAZ**

- Gaz bouteilles
Butane ou Propane
- Gaz Vrac
- Citernes aériennes ou enterrées
- Charbon de bois et coco
- Chauffe-terrasses et bbq

!!! PROMO PELLETS !!!

- BIOMASSA DIN+ A7 : 189,50€/palette
jusqu'à épuisement du stock
- OLIMP EN+ A1 : 235€/palette
jusqu'au 15/08

Ronchamps 41 – La Roche-en-Ardenne – Tél:084/41.15.14



CERTIFICATION P.E.B.

La **Performance Energétique** de votre **Bâtiment** est obligatoire depuis le 1^{er} juin 2011; lors de la vente ou la location de votre maison, appartement, villa ou/et même lors de location temporaire de gîte de vacances ,...



Yves MOREAU

Technicien supérieur en expertise et en gestion immobilière

Ortho, 12 à 6983 La Roche-en-Ardenne

0475/25.73.55. Prix : appartement : 195 € - maison : 249 €

AARsrl@skynet.be





Ramassage des immondices

La collecte des déchets est réalisée par la société REMONDIS selon le schéma suivant :

LUNDI	MARDI	VENDREDI
La Roche (ville), Vecpré, Villez, Lohan, Maboge, Borzée + ancienne commune d'Ortho	Anciennes communes de Beausaint, Halleux, Hives, Samrée + Cielle	La Roche (ville)

Les sacs doivent être placés en bordure de voirie et sortis, au plus tôt, après 21h la veille du jour de collecte et, au plus tard, avant 7h le jour de la collecte.

Collecte de piles sèches et lampes fluo

Le magasin Electro MOLHAN signale qu'il participe à la campagne de recyclage.

Parc à conteneurs – Roupage, 63z

Horaires d'été (du 01/05 au 31/10) :

☎ : 084/43.30.16.

Du lundi au vendredi de 13h à 19h et le samedi de 9h à 18h.

Fermeture exceptionnelle : le mardi 27 septembre 2016

Ramassage des papiers-cartons

Le prochain ramassage aura lieu le **jeudi 20 octobre 2016**.

Ramassage des encombrants

Le prochain ramassage « à la carte » aura lieu **du lundi 10 au vendredi 14 octobre 2016**.



Nous vous rappelons qu'il est impératif de contacter au préalable le service population (084/41.12.39), **du 3 au 7 octobre**, afin de vous inscrire.

Taille des haies

La Commune possède un tracteur équipé pour tailler les haies (ramassage des branches non compris).

Tarif : 60 € pour la prise en charge + 1^{ère} heure de travail et 40 €/h pour les heures supplémentaires.

Renseignements : garage communal : Stéphane TRIBOLET (0495/18.37.36).

Les guides composteurs

Chantal et Guy WARNIE - Warepage	084/34.52.76	de 10h à 18h
Jean-Marie BRANDELEER - Ortho	084/43.35.09	de 18h à 20h
Patrick VOLVERT - Floumont	081/24.82.48	heures de bureau
Guy VAN ZELE - Floumont	084/43.35.72	de 9h à 20h

Pour vos petits travaux :

- maçonnerie
- carrelage
- transformations
- pierres du pays

Hives, 24 - Tél : 084 / 44 57 85.

**Roland GUIDI
est à votre service !**



La page environnementale du mois

Laissez vivre les arbres morts !

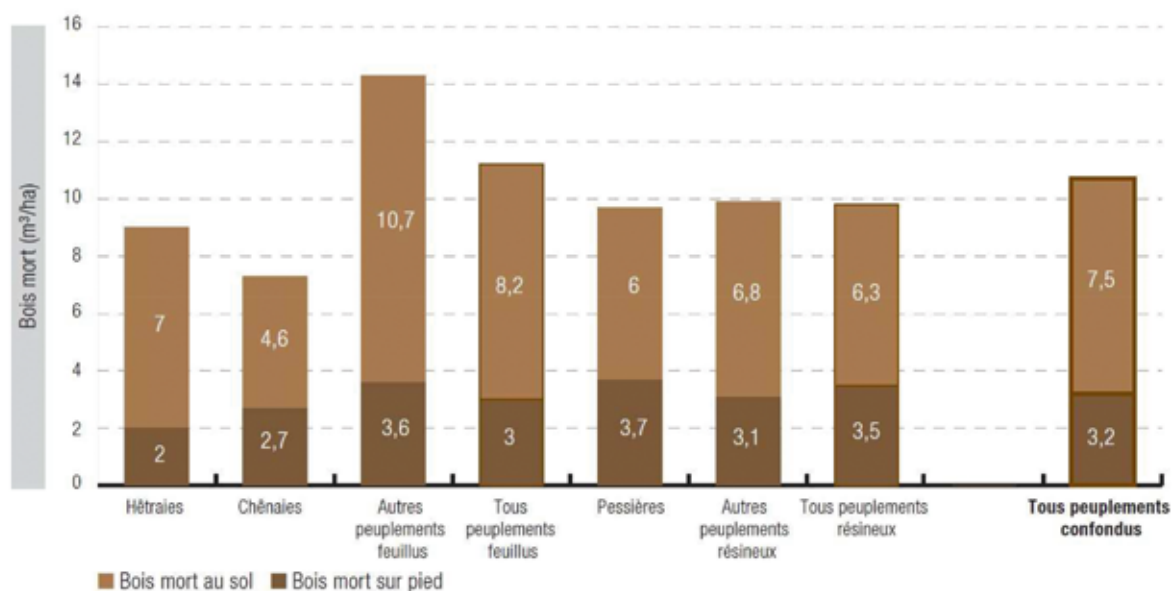
Du bois mort en forêt ? Mais pour quoi faire ? Contrairement à une idée largement répandue, le bois mort en forêt a toute son importance pour le maintien des écosystèmes. Voyons pourquoi.

Le saviez-vous ?

Alors que rien ne semble vivre sur du bois mort, celui-ci (au sol ou sur pied) constitue pourtant un habitat pour de nombreuses espèces forestières. Ainsi, la survie de près d'un quart de ces espèces (coléoptères, lichens, champignons,...) est étroitement liée à la présence de bois mort. Celui-ci relève donc d'une importance majeure pour le maintien de la biodiversité. Pour assumer ce rôle écologique, on estime que le volume minimal de bois mort doit être approximativement de 30 m³/ha. En Wallonie, tous peuplements confondus, on en compte en moyenne 10,7 m³/ha (graphique ci-joint).



Fig. 12-4 Volumes de bois mort à l'hectare en forêt wallonne* (2012)



* Données collectées sur 30 % (2 881) de l'ensemble des placettes de l'inventaire permanent des ressources forestières de Wallonie

ICEW 2014 – Source : SPW - DGO3 - DNF (IPRFW)

Un grand nombre d'espèces d'oiseaux, comme la famille des Pics, se nourrissent des larves et des insectes qui habitent le bois mort. D'autres, comme les rapaces nocturnes y trouvent des cavités pour y nicher. Laisser vivre les arbres morts, c'est laisser vivre toute la forêt dans sa diversité.

Vous l'aurez peut-être remarqué ?

La présence d'arbres morts en forêts est toujours actuellement considérée par beaucoup de propriétaires, de gestionnaires et de promeneurs comme un élément indésirable et sans intérêt : les uns y voient une perte financière et/ou un risque en matière de sécurité, et les autres sont interpellés par l'impression de désordre et de non entretien de la forêt.

Que pouvez-vous faire ?

La gestion des forêts a longtemps été orientée uniquement vers la production. Aujourd'hui, de nouvelles pratiques se mettent en place (la gestion Pro Silva, notamment), des pratiques qui intègrent le maintien de la biodiversité. Il ne tient qu'à nous, propriétaire, gestionnaire, promeneur et usager de la forêt d'accueillir et de faire connaître ces nouvelles pratiques.

Plus d'info sur : <http://etat.environnement.wallonie.be/index.php?page=icew-2014>

La Régionale Natagora Ardenne orientale : <http://www.natagora.be/index.php?id=ardenneorientale>





Ca vous concerne !!!

On entend parler de « réduction de consommation d'énergie », de « réduction d'émission de CO₂ », d' « investissement ». Ça ne nous concerne pas me direz-vous... ?

Sachez que votre commune s'est engagée volontairement dans un plan, une convention appelée « Convention des Maires » et que sans vous, nous n'atteindrons jamais les objectifs visés !

La « Convention des Maires », c'est quoi ?

Nous pouvons résumer son contenu comme ceci : Objectif 3x20

A l'horizon 2020, notre commune s'engage à :

- Réduire de 20 % la consommation d'énergétique
- Diminuer de 20% les émissions de gaz à effet de serre
- Produire 20% d'énergie à partir de sources renouvelables



Quand on parle de consommations, nous parlons à l'échelle du territoire communal et donc pas uniquement des biens immobiliers ou des véhicules appartenant à l'administration. Nous parlons bien du patrimoine public ET privé de notre commune. Il faut savoir que sans vous, qui représentez la majeure partie du bilan des consommations, nous ne parviendrons pas à respecter notre engagement.

Comment pouvez-vous agir en tant que citoyen ?

En changeant vos habitudes, en faisant simplement attention dans l'utilisation de votre énergie au quotidien. Sans aucun investissement, vous pouvez réduire votre consommation de 10 à 30%.

Par de petits gestes comme : (voir le « conseil énergie » de chaque mois)

- diminuer la température quand on quitte son logement ;
- éteindre les appareils en mode « veille » ;
- en éteignant les éclairages inutiles lorsqu'on n'est pas dans la pièce ;
- préférer la douche plutôt qu'un bain ;
- ...

C'est ce qu'on appelle l'Utilisation Rationnelle de l'Energie (URE).

Il est aussi possible d'agir, suivant vos moyens, dans des techniques qui vont améliorer les performances énergétiques de votre logement. Mais attention, il ne faut pas agir dans le désordre.

La première chose à faire est d'isoler l'enveloppe de son bâtiment, ensuite le rendre étanche à l'air et enfin il faut contrôler la ventilation de votre bâtiment. Après seulement viennent les systèmes alternatifs comme la pose de panneaux photovoltaïques, etc...

Les aides qui existent pour vous citoyens.



Un grand nombre de travaux visant à réduire votre consommation énergétique sont encouragés par la Région Wallonne qui octroie des primes pour leur réalisation.

Dans le cas de notre commune, une prime pour le placement d'un chauffe-eau solaire est disponible (voir condition auprès de votre écopasseur).

Des prêts 0% sont également proposés tant par la région : Ecopack – Rénopack (voir conditions auprès de la Province au 063/212.662 ou 661 – ecopack@province.luxembourg.be).

Nous avons besoin de vous !!!

La commune a élaboré un Plan d'Action pour l'Energie Durable dans lequel sont décrites une multitude de fiches-action à mettre en place. Ces actions sont divisées en actions dite « douces » et actions « dures ».

Parmi les actions douces il y a de la sensibilisation grand public, l'organisation d'évènements, l'organisation de formations, de l'information mais également la mise en place d'un comité de pilotage.

Ce comité de pilotage comme son nom l'indique va permettre d'orienter les choix des actions à mettre en place au sein de notre commune.

Si cela vous tente, que vous vous sentez engagé dans l'avenir de votre commune, que les sujets d'énergie, d'environnement ou de mobilité vous parlent, venez nous rejoindre et prendre place au sein de ce comité de pilotage de VOTRE commune.

Pour ce faire, veuillez envoyer vos coordonnées à veronique.blaise@la-roche-en-ardenne.be et nous organiserons une première réunion afin de faire connaissance...

Au plaisir de vous y rencontrer...

Votre Ecopasseur communal : Véronique BLAISE - 084/24 40 32 - veronique.blaise@la-roche-en-ardenne.be



Chanteloup
SERVICE TRAITEUR

Geradin Thérèse
0497/64 17 57

Halleux 41 - B-6986 Halleux
chanteloup@skynet.be | www.chanteloup.be



Carrières de Grès Réunies

route de Cielle - B-6980 LA ROCHE
☎ : +32 (0)84 41 20 32 - 📠 : +32 (0)84 41 20 40
✉ : info@cgrsa.be

Pralines artisanales - 27 €/kg

Rue de l'Eglise, 8 - 6980 La Roche - 084/41.16.26 - Le soir : 084/38.91.21.
dany.grimonprez@skynet.be

Garanties "Pur Chocolat" (Assortiment de plus de 100 goûts)

Ballotins

250 g - 6,75 € / 375 g - 10,20 € / 500 g - 13,50 € / 750 g - 20,25 € - 1 kg - 27 €



Spécialités :
Truffles chocolat fondant, au lait et aux amandes
Mendiants, biscuits secs au beurre, cerisettes
Liqueurs assorties, etc

**Grand choix d'articles
de décoration
en magasin.**



**Bons
d'achat**

Et nos paniers garnis selon votre choix et votre budget.



AU PARC À CONTENEURS

Pourquoi déplier ses cartons ?



Optimiser les transports de déchets des parcs à conteneurs vers les halls de tri de Habay-la-Neuve ou de Saint-Vith est important. Un camion porte-conteneurs consomme en moyenne 42 litres/100 km. Déplier ou écraser ses cartons permet de remplir au mieux les conteneurs 30 m³. Un geste simple qui aide à maîtriser les coûts, à réduire les émissions de CO₂ et surtout à vous offrir la place disponible pour vos dépôts au parc à conteneurs.

Pourquoi certains verres doivent être jetés dans la « fraction résiduelle » ?

Le verre des plats allant au four, le cristal ou les miroirs ont une composition chimique différente du verre des bouteilles et bocaux : ils ne fondent pas à la même température. Il est donc impossible de les recycler ensemble. Ces déchets ne peuvent pas être jetés dans les bulles à verre. La seule solution, c'est la poubelle « fraction résiduelle ».



EAUX DE PLUIE

Bien gérer les eaux de pluie pour limiter les inondations et améliorer le fonctionnement des stations d'épuration.



Les eaux de pluie entraînent une surcharge du réseau de collecte ; avec le risque de remontées des eaux des égouts et d'inondations lors d'importantes précipitations. De plus, les stations d'épuration fonctionnent moins bien quand les eaux usées sont « diluées » par les pluies.

Heureusement, des solutions existent pour bien gérer les eaux de pluie et éviter qu'elles n'arrivent dans les égouts : pavés drainants, jardins de pluie, citernes de récupération, puits d'infiltration, ...

Info ? Brochure à télécharger sur : www.aive.be > Eau > Préserver l'eau



fromage de chèvre vente à domicile

Le lait de nos chèvres est immédiatement transformé en fromage frais (nature ou avec herbes/épices).

D'ici peu, nous vous proposerons également du fromage pâte pressé.

La chèvrerie se trouve à Ortho 63 A (route vers Hives).

Bienvenue chez Tinneke et Chris.

Tél.: 084 368466 ou gsm : 0479 282143

ivoire.noir@proximus.be
Ortho 63 A , 6983 Ortho

TVA : BE0655.951.810



Hôtel "Le Luxembourg"
Restaurant "La Provence Chez Jeannot"

1A, Avenue du Hadja • 6980 La Roche • ☎ 084/41 14 15

Chers amis, voici votre nouveau menu
"Plaisir" de la rentrée.

Le velouté du moment



Les rillettes de canard, salade gourmande,
toast cramique, confit d'oignons
ou

La nage de moruette en bouillon
de moules aux aromates



L'émincé de ribeye irlandais,
beurre rouge aux pleurotes, légume chaud
ou

Les filets de rouget, purée aux senteurs
de provence fumet de pesto



Le dessert du moment ou café

Prix du MENU 40 €
avec la sélection de vins (à discrétion!) 65 €

UNIQUEMENT SUR RÉSERVATION!

☎ 084/41 14 15

Ouvert en soirée et le dimanche midi!

Electro
LaRoche

L'INFORMATIQUE
POUR TOUS

VOTRE REVENDEUR EN TOUTE CONFIANCE

Lenovo B50-50 80S2
Core i3 5005U / 2 GHz
Win 10 Home 64-bit
4 GB RAM
500 GB Hybrid Drive
DVD-Writer
15.6" TN 1366 x 768 (HD)
HD Graphics 5500
black
kbd: Belgium AZERTY



Promo de rentrée scolaire
457.99 Euros TVAC avec office
2016 Pro

Rue rompré 13
6980 La Roche-en-Ardenne
Tel : 084 40 15 79
Gsm : 0468/38 25 05
info@electro-laroche.be
www.electro-laroche.be



Au Quai de l'Ourthe

- ✓ Ascenseur
- ✓ Parkings
- ✓ Jardins
- ✓ Duplexes
- ✓ 50 m du centre
- ✓ Accès ♿

6 appartements seniors
à louer de 68 à 123 m²

Quai de l'Ourthe, 15
6980 La Roche en Ardenne

Pour plus d'informations RDV sur :



www.auquaidelourthe.be



Au Quai de l'Ourthe





Permanences de M. le Bourgmestre

Guy GILLOTEAUX assurera, sauf imprévu, ses permanences de septembre les samedis matin, de 9h00 à 12h00. Vous pouvez également prendre rendez-vous en téléphonant au 0495/79.82.71.

Votre Administration communale



Place du Marché, 1
6980 La Roche-en-Ardenne
Tél. : 084/41.12.39
Fax : 084/41.18.90

Le service Population/Etat civil

Le service Population/Etat civil règle les matières administratives liées à la tenue du fichier national. Si votre situation professionnelle subit un changement **ou n'a pas été déclarée**, veuillez donc nous avertir le plus rapidement possible afin que celui-ci puisse effectuer les changements nécessaires. Vous désirez obtenir rapidement des informations sur les procédures de délivrance de document :

- fabienne.nollomont@la-roche-en-ardenne.be
- joel.chisogne@la-roche-en-ardenne.be
- elodie.gaspard@la-roche-en-ardenne.be

Vous projetez un voyage à l'étranger ?

Le site diplomatie.be vous renseigne sur les documents dont vous aurez besoin en fonction de votre destination (il suffit de cliquer sur le lien « documents de voyages pour Belges »)

Horaires : du lundi au vendredi de 8h30 à 12h30 et de 13h à 17h.

Une permanence est également organisée tous les samedis de 8h30 à 12h30.

Le service Urbanisme/Environnement/Travaux

Principales missions :

- consultation du cadastre - plan de secteur ;
- gestion des demandes de permis d'urbanisme, de permis de lotir, ...
- coordination des actions en faveur de l'environnement, dossiers « déchets » ;
- gestion des dossiers de travaux.

Horaires : - les lundis et jeudi : de 8h30 à 12h30 ;

- les mardis, mercredis et vendredis : de 8h30 à 12h30 et de 13h à 16h30.


Accueil Temps Libre (A.T.L.)


Les accueillantes extrascolaires et les animatrices prennent soin de vos enfants lors des accueils extrascolaires : **accueils avant et après les cours, mercredis récréatifs, journées pédagogiques**. Le service ATL est situé à l'administration communale, Place du Marché 1 à La Roche, au 2^{ème} étage (bureau du secrétariat).

Pour tous renseignements et inscriptions : Isabelle LONCIN (coordinatrice ATL)


Tél : 0490/64.48.86 ou 084/24.40.35 - E-mail : isabelle.loncin@la-roche-en-ardenne.be



OAF.L 
 Office d'Aide aux Familles Luxembourgeoises
 Rue de l'Ermitage, 2 • B-6950 NASSOGNE info@oaf.l.be
 Tél 084/21.06.99 • Fax 084/22.14.01



**AIDES FAMILIALES
 GARDES MALADES À DOMICILE
 AIDES-MÉNAGÈRES**

 Avec le soutien
 de la Province de Luxembourg
 et des CPAS.

Géo-Expert s.c. **Vivian Maréchal**
 Géomètre Expert Immobilier



- Lotissement
- Division
- Bornage
- Expertise

Quai de l'Ourthe, 2
 6980 La Roche-en-Ardenne
 ☎ 086/400.173

PLAFONNAGE

Nicolas Watlet

CLOISONS FAUX-PLAFONDS ISOLATIONS

MARCHE 0475.735 751 NICOLAS-WATLET.BE

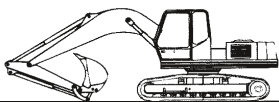
ERIC MATHIAS

MENUISERIE
 Portes - escaliers - parquets -
 Châssis bois, pvc, alu...

EBENISTERIE
 Cuisines équipées - mobiliers -
 Placards - dressing - sculpture...

HIVES 44B 6984 LA ROCHE
TEL . 084/412724 FAX . 084/368182
e.mathias@yucom.be

s.p.r.l.
ROBERTY
ENTREPRENEUR



Travaux publics et privés • Location conteneurs
 Aannemer openbare en prive werken • Verhuur containers

Col de Lamormenil, 39 - 6960 MANHAY
 Tél.: (086) 45 51 26 - Fax: (086) 45 56 45

L'immobilier en toute confiance !

**GESTION
 IMMOBILIER
 SYNDIC**

**BIO
 City**

**Rue Grande 127 i bte 1
 6971 CHAMPLON**

**T. 084/ 41 12 01
 0475/ 61 53 80**
info@biocity.be
www.biocity.be

IPI 502011

SPRL BS

**Nouvelles constructions
 Transformations
 Aménagements**

CONSTRUCTION

BODSON Jonathan: 0495/644.739 - SIMON Grégory: 0475/537.323
Bérismenil, 8C - 6982 La Roche - mail: bsconstruction6980@gmail.com



CPAS

Centre Public d'Action Sociale de La Roche - Rue de Beausaint, 2 à La Roche - **084/41.18.72.**

Le CPAS est accessible au public en matinée (de 8h30 à 12h). L'après-midi, le personnel travaille à bureaux fermés et le service social reçoit sur rendez-vous.

Les différentes permanences du service social seront réparties comme suit :

- Service social : - Catherine QUOITIN : le lundi, de 8h30 à 11h45 ;
 - Bénédicte SERVAIS : le mardi et le jeudi, de 8h30 à 11h45;
 - Guy BASTIN : le mercredi, de 9h à 12h ;
 - Laura STILMANT : le vendredi, de 8h30 à 11h45.
- Service insertion socioprofessionnelle : - Christine LOURTHIE : le mardi, de 8h30 à 11h45 ;
 - Laura STILMANT : le jeudi, de 8h30 à 11h45.
- Service médiation de dettes : Aline LIEGEOIS : le mardi et le jeudi, de 8h30 à 11h45.
- Service allocations chauffage : - Laura STILMANT : le lundi, de 8h30 à 11h45 ;
 - Guy BASTIN : le jeudi, de 9h à 12h.

Retrouvez d'autres communications importantes du CPAS dans l'article « Les infos du CPAS ».

Agence Locale pour l'Emploi (A.L.E.)

Besoin d'un coup de main ! Les personnes physiques et morales (associations, écoles...) peuvent faire effectuer certaines activités via l'ALE. Ouverture au public : tous les mardis de 9h à 12h.

Inscription : 7,45 € par an. Prix du chèque ALE : 6,45 € (= 1 heure de travail, assurance comprise).

Possibilité de déductions fiscales de 30 %. Déplacements du travailleur à votre charge : 0,25 €/km.

Info-formations : Infos sur toutes les formations de la province de Luxembourg.

Notre adresse : rue de Beausaint, 19 (1^{er} étage) à 6980 La Roche. E-mail : alelaroche524@yahoo.fr

Renseignements et inscriptions : BOURCY Richard, agent ONEM-ALE (0496/21.10.14).

Mic-ados amo

Mic-Ados est un service d'aide et d'accompagnement aux jeunes de moins de 18 ans dans leur milieu de vie. Ecoute, soutien dans des démarches, recherche d'informations, ... voilà ce que peuvent trouver les jeunes chez Mic-Ados. Les parents peuvent également venir chercher un soutien pour l'éducation.

Service gratuit, anonyme, indépendant et respectueux des conceptions de chacun.

Renseignements : Mic-Ados, 15 place du Bronze (2^{ème} étage), 6980 La Roche. Tél : 084/31.19.31.

Permanence téléphonique le mercredi de 12h à 14h au 0494/25.53.08.

L'Espace Jeunes aux Grès de La Roche

Reprise des activités le vendredi 23 septembre à 17h.

Renseignements : Mic-Ados : Charlotte : 084/31.19.31. ou Miroir Vagabond : Delphine : 0499/05.17.40.

Cyberespace

Le Cyberespace met à votre disposition 2 ordinateurs à l'Hôtel de Ville de La Roche.

Le tarif est le suivant : 0,50 €/h pour les moins de 18 ans et de 1 €/h pour les 18 ans et plus.

Attention : âge minimum : 12 ans.

Horaires d'ouverture : du lundi au vendredi, de 8h30 à 12h et de 13h à 17h.

Il vous suffit de réserver votre ordinateur auprès du Service Population (084/41.12.39).



Manger local, c'est possible et très simple

Rendez-vous sur le site www.litterroir.be

Ce nouveau projet « www.litterroir.be » souhaite faciliter l'accès des familles et des professionnels de l'Horeca aux produits locaux, en rendant visible l'ensemble des producteurs des communes de Durbuy, Hotton, Manhay, Rendeux, La Roche, Marche, Nassogne, Rochefort.

Comment commander ? Je fais ma commande en ligne avant lundi soir sur www.litterroir.be

Et la livraison ? Soit je retire mon panier le jeudi, entre 17h30 et 19h, à la salle paroissiale de Hotton, rue du Bâti, 9 (derrière l'église), soit je fais livrer mon panier le vendredi.

Renseignements : 086/21.98.54 ou www.litterroir.be



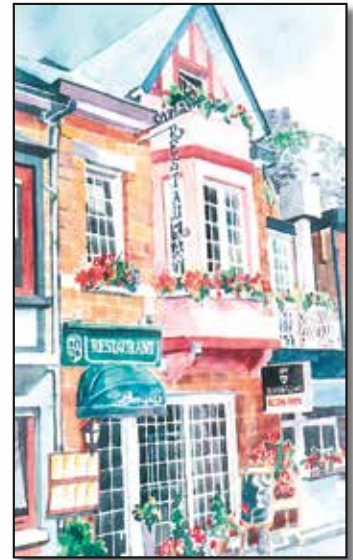


Le Restaurant l'Apéro vous présente son menu de la rentrée.

Les croquettes de fromage
ou
Les croquettes aux crevettes grises
ou
Les scampis du chef

Le pintadeau aux champignons des bois
ou
Les filets de sole au beurre

La mousse au chocolat maison



Miam Miam... Essayez-le... ça vaut la peine !
Bon appétit !!!

29€

Restaurant L'Apéro - 5, rue Clérie - 6980 La Roche-en-Ardenne
084/41 18 31 - 0495/48 08 88 (Réservations souhaitées)

Conseil fiscal du mois

Cotisations sociales 2016

En tant qu'indépendant, vous payez des cotisations provisoires sur votre revenu d'il y a trois ans, après quoi un calcul définitif suivra sur votre revenu de l'année en cours. Vous paierez donc en 2016 des cotisations provisoires, qui ont été calculées sur votre revenu professionnel de 2013. En 2018 (éventuellement déjà en 2017), les cotisations exactes pour 2016 seront calculées sur la base de votre revenu professionnel définitif de 2016. Vous pouvez anticiper cela en versant déjà en 2016 des cotisations provisoires plus élevées ou en demandant une réduction. Cela vous évitera ainsi des surprises ultérieures.

Quels choix pouvez-vous faire en tant qu'indépendant ?

Après réception de votre décompte trimestriel, vous avez trois possibilités :

Option 1 : payer (= choisir la sécurité et la facilité). Si vous payez à temps les cotisations provisoires que votre caisse a calculées pour vous, vous serez en ordre sur le plan légal. Vos droits en matière de sécurité sociale sont garantis. Et vous ne courez aucun risque de majorations, même si vous devez verser un complément par la suite.

Option 2 : payer des cotisations provisoires plus élevées. Vous pouvez également choisir de payer des cotisations provisoires plus élevées, si votre revenu professionnel de 2016 est supérieur à celui de 2013. En versant des cotisations provisoires plus élevées, vous évitez de devoir payer un complément par la suite et vous pouvez déduire un montant plus élevé dans votre déclaration d'impôts sur 2016.

Option 3 : demander une diminution. Vous pouvez aussi demander une diminution de vos cotisations provisoires. Des conditions légales strictes sont d'application dans ce cas.

Nous sommes à votre disposition pour tout renseignement complémentaire.

Ce conseil fiscal vous est
proposé par

Fiduciaire de l'Ouvette



comptabilité - fiscalité

Rue du Moulin, 3 - 6980 La Roche
084/41.30.87.



La Roche Optique

Depuis plus de **20 ans**
Nous vous conseillons pour
le choix de vos :



Lunettes



Loupes



Lunettes de soleil



Jumelles



Lentilles de contact



Accessoires

Promotions

Toute l'année en magasin

ET N'OUBLIEZ PAS,
NOUS CONTROLONS TOUJOURS VOTRE VUE
GRATUITEMENT

Rue Châmont n°28 à La Roche-en-Ardenne - Tél : 084.41.22.03.



Repassage de votre linge

Nous repassons votre linge à la nouvelle salle multi-services de Vecmont (possibilité de prendre votre linge à domicile et de vous le ramener). *Les 2 premières heures sont offertes à tous les nouveaux clients.*
Coût : 9 €/h, soit un titre-service (coût réel après déduction fiscale : 6,30 €/h).

Renseignements : Françoise LOMBET : 0496/532.555. - Mail : francoiselombet@hotmail.com

Epi'cintre

Situation : Rue Val du Bronze, 2 à La Roche.

Heures d'ouverture :

La boutique **ACCESSIBLE A TOUS** est ouverte le **mardi de 14 à 17h** et le **samedi de 9h30 à 12h30**.

Vous y trouverez, à prix démocratique, bibelots, vaisselle, petit électro, linge, lingerie, chaussures, vêtements, jouets, sacs, mercerie. Vous pouvez déposer vos dons à la boutique aux heures d'ouverture.

Renseignements : Solange BASTOGNE : 0479/85.46.62.

Le stationnement à La Roche



Pour rappel, vous bénéficiez de 30 minutes gratuites* (zone parking payant) pour **consommer local**

*en poussant sur le bouton vert de l'horodateur.
Tarif des parkings payants : 1 € / heure

Discobus

Le discobus de la Médiathèque vous attend tous les mercredis, de 14h30 à 15h30, sur le parking du Quai de l'Ourthe. **Renseignements** : 061/22.43.20, le mardi de 10h00 à 16h00.



Salles communales

Centre sportif et culturel La Roche - C/O M. Philippe Poncelet	☎: 084/41.17.18 ou GSM : 0476/505.228
Salle Li Mahonette de Beausaint - C/O Mme Isabelle André	☎: 084/41.27.80 ou GSM : 0497/361.066
Salle du football de Bérismenil - C/O M. Ernest Bultot	☎: 084/44.42.86
Salle de l'ancienne école de Bérismenil - C/O Mme A-M Moussebois	☎: 084/44.43.89
Halle de Maboge - C/O Mme Véronique Daco	☎: 0499/379570 (après 17h)
Salle de Buisson - C/O M. Guy Toussaint	☎: 084/43.30.14 ou GSM : 0479/489.860
Salle de Hives - C/O M. Jean-Michel Bodelet	☎: 0497/273.309
Salle de Samrée - C/O M. Jean-Marie Prévot	☎: 084/44.40.54
Chalet du Ski à Samrée - C/O Mme Anne-Sophie Meunier	☎: 0498/41.00.23
Salle de l'école d'Ortho - C/O Mme M-Ch. Denis	☎: 0477/328.168
Salle de Halleux - C/O Mme Anne-Marie Gérard - Jacoby	☎: 084/41.16.82
Salle «La Fête des Blés» de Warempage - C/O M. Johann MULLER	☎: 084/21.30.73 ou GSM : 0499/247.047.
Salle « La Maison du Plateau » de Vecmont : - Président : M. Philippe Félix - Pour les réservations : Mme Danielle Collignon - Wathélet	☎: 0496/257.859 ☎: 084/41.21.85 ou GSM : 0495/672.758.

Location de chapiteaux et aubettes

Les chapiteaux et les aubettes de la Commune peuvent être loués par les associations :

- chapiteau rectangulaires : 200 € ;
- chapiteau hexagonal : 200 € ;
- aubette : 20 €/pièce.
- chapiteau-tente : 250 €.

Réservations: HENET Clarence : 084/245.058.

(uniquement le matin, du lundi au vendredi).



Le Pavillon des P'tits Soleils

Service d'Accueillantes conventionnées, reconnu et subsidié par l'ONE, pour les enfants de 0 à 3 ans.

Participation financière proportionnelle aux revenus (barème ONE).

Au centre de La Roche : Co Accueil «Le Pavillon des P'tits Soleils» (Georges Nathalie et Lemaire Charline)

Rens. et inscriptions : asbl P'tits Soleils - Courtil, 128 à 6670 Gouvy - **080/64.38.14** (permanence tous les matins de 9h à 12h sauf les vendredis des congés scolaires)

La Bambinerie

La Bambinerie accueille tous les enfants de 0 à 6 ans, de 7 à 18h30, du lundi au vendredi, sauf jours fériés (également TOUT L'ETE). Psychomotricité, créativité, espace vert, ...

Parking aisé face au hall des sports de l'Athénée. Agréée par l'O.N.E. Déduction fiscale possible.

Renseignements : Rue des Evêts, 2 - 6980 LA ROCHE - 084/41.25.40.

Accueil Assistance

« Accueil Assistance » est un service professionnel de garde d'enfants malades à domicile.

Vous partez travailler l'esprit tranquille et votre enfant se trouve entre de très bonnes mains.

Renseignements : 063/24.24.40. ou www.promemploi.be

L'équipe « Visiteurs de Malades »

Vous êtes malade, âgé(e) ou seul(e), vous désirez une visite chez vous ? L'équipe « Visiteurs de Malades » vous offre une présence discrète et régulière et/ou un accompagnement spirituel si vous le désirez.

Rens. : F. Batteux (084/41.18.27) - M. Veugelen (084/75.11.70) - Abbé R. Maldague (0497/03.22.22).

Besoin de co-voiturer ou de vous déplacer ?

Le site www.damier.be vous offre toutes les possibilités de mobilité au sein de la Province



Bibliothèque

La bibliothèque de La Roche, située rue Corumont, 6B, vous propose des romans, des polars, des BD ... pour une location par quinzaine de 0,30 €, 0,50 € ou 1 € (nouveautés).

Horaires d'ouverture : Mercredi de 14h à 16h - Samedi et dimanche de 10h à 12h.

Centre de documentation de l'Ourthe moyenne

Il rassemble et met à votre disposition un grand nombre de documents anciens et contemporains relatifs à la vallée de l'Ourthe. Ouvert le mardi de 9h30 à 12h30 et de 13h à 17h ; ouvert le jeudi de 10h à 12h30 et de 13h à 18h30 ; ouvert le premier samedi du mois de 10h à 13h et sur rendez-vous.

Adresse : Moulin de Bardonwez, 2 à 6987 Rendoux. Rens. : 084/37.86.41.

Site : www.ourthe-documentation.be - mail : noelle.willem@belgacom.net

Proxibus

Pour connaître les horaires de passage, les circuits, les tarifs, ... vous pouvez utilement consulter le site de l'Administration communale (www.laroche.be) à la rubrique « transports - Proxibus » ou prendre contact téléphoniquement avec :

- le service population (084/41.12.39) pour les horaires uniquement ;
- info TEC Namur-Luxembourg (081/25.35.55) pour toute autre question.

Gardes vétérinaires

Le vétérinaire Philippe PAULUIS, rue de Beusaint 23A à La Roche, signale qu'il effectue une garde de week-end. Ses prochaines gardes auront lieu : - le samedi 3 septembre dès 15h et le dimanche 4 septembre.

- le samedi 17 septembre dès 15h et le dimanche 18 septembre.

Renseignements : 084/41.22.05 ou 0496/72.18.67.

Problème de coupure d'eau, panne d'électricité...

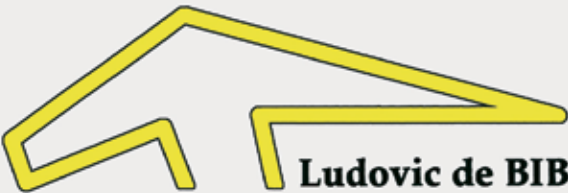
- En cas de coupure d'eau : contactez la S.W.D.E. au 087/87.87.87.
- En cas de panne d'électricité : contactez le 078/78.78.00.
- En cas d'odeur de gaz ou de fuite de gaz : contactez le 0800/87.087.

Cours de mise à niveau permis de conduire camion

La MAISON BILLA organise des cours de mise à niveau du permis de conduire camion.

Adresse : Ronchamps 74 à Vecmont (Entrepôt Billa Gaz)

Informations et inscriptions : Fourie sprl au 081/71.74.01. ou Billa Gaz au 084/41.15.14.



Ludovic de BIBER
TOITURE - CHARPENTE - ZINGUERIE
ORTHO, 56 B-6983 LA ROCHE-EN-ARDENNE
Tél./Fax : 00 32 (0) 84/75 21 82

FIDUCIAIRE

BVVG
BODY VAN GEEN
COMPTABILITE | FISCALITE | GESTION

VALÉRIE BODY
IPCF n°300 485 78
valerie.body@fiduciairebvg.be
0474 43 32 83

GUILLAUME VAN GEEN
IPCF n°302 974 43
guillaume.vangeen@fiduciairebvg.be
0472 89 85 48

Route de la Barrière 27
6970 Tenneville
info@fiduciairebvg.be / www.fiduciairebvg.be

BURHAGRI sprl

20, Hives
6984 HIVES

0496/242.454. 0496/242.458.

Travaux agricoles

TERRASSEMENTS

- * travaux de terrassement, d'aménagement, d'égouttage.
- * placement de citernes à eau ou autres.
- * placement de stations d'épuration agréées Région wallonne.
- * location de containers et vente de produits de carrière.

Travaux agricoles



Différentes réalisations du Service Travaux de l'Administration Communale de La Roche.

Travaux réalisés avec les étudiants dans le cadre de « Ville propre » à La Roche et à Bérismenil



Travaux de peinture et de nettoyage à Ortho



Brossage manuel et mécanique à Cielle et dans le sentier "Pic Vert" de Cielle-La Roche



Réparation de nids de poules à Hives



Taille de haies à Maboge



**Pour tout renseignement n'hésitez pas à contacter
Monsieur Stéphane TRIBOLET au 0495/18.37.36.**

Stéphane TRIBOLET, Chef des Travaux

Charles RACOT, Premier Echevin.

LES INFORMATIONS DU CPAS

1. La pension de survie (régime salarié ou indépendant)

Lorsqu'une personne décède, le conjoint survivant (homme ou femme) peut faire valoir ses droits à une pension de survie dont le montant sera calculé en fonction de la carrière professionnelle de la personne décédée.

Conditions :

- Pour les décès survenus après le 01.01.2016 et ce, jusqu'au 31.12.2016, le conjoint survivant doit avoir atteint l'âge de 45 ans et six mois.
Au 01.01.2017, cette condition d'âge sera portée à 46 ans et augmentera d'année en année (à raison de six mois supplémentaires) pour atteindre 55 ans en 2030.
- Avoir été marié avec le travailleur décédé pendant au moins un an au moment du décès. Cette condition est également remplie si votre mariage était directement précédé d'une période de cohabitation légale et si la somme de ces périodes (cohabitation légale plus mariage) est d'au moins douze mois.
Dérogations à la condition de durée de mariage : soit un enfant est né du mariage ou de la cohabitation légale, soit au moment du décès, un enfant est à votre charge ou était à charge de votre conjoint, soit le décès est dû à un accident ou causé par une maladie professionnelle.

Si le conjoint survivant ne remplit pas la condition d'âge, mais bien celle de la durée de mariage, il ouvre droit à une **allocation de transition** pendant 12 mois (sans charge d'enfant) ou 24 mois (avec charge d'enfant).

Cumul de la pension de survie avec des revenus professionnels :

Le bénéficiaire d'une pension de survie âgé de moins de 65 ans peut exercer une activité professionnelle pour autant que les revenus annuels de cette activité ne dépassent pas 18154 euros bruts (sans charge de famille) ou 22693 euros bruts (avec charge de famille) dans le régime salarié et 14523 euros nets (sans charge de famille) ou 18154 euros nets (avec charge de famille) dans le régime indépendant. En fonction de l'importance du dépassement des limites de revenus, le montant de la pension de survie sera réduit proportionnellement, voire suspendu totalement pour l'année civile entière.

Cumul de la pension de survie avec des prestations sociales (indemnités de maladie, chômage, etc.)

Le cumul est autorisé durant 12 mois, mais le montant de la pension de survie est plafonné à 8420,64 euros par an, soit 701,72 euros par mois.

Par contre, l'allocation de transition est cumulable, sans limite de revenus et sans diminution de montant, avec des revenus professionnels ou des revenus de prestations sociales.

La demande de pension de survie

De manière générale, il faut introduire une demande de pension de survie ou d'allocation de transition. Il est toutefois procédé à un examen d'office du droit lorsque le conjoint décédé bénéficiait d'une pension de retraite ou avait introduit une demande de pension de retraite pour laquelle aucune décision n'avait été prise au moment du décès.

Cette demande peut être introduite :

- en se rendant au service pension de la commune, auprès de Monsieur Bastin (service social du CPAS) : permanence le mercredi, de 8h30 à 12h. 084/411872
- en se rendant à une permanence du Service Fédéral des Pensions. Le Pointpension le plus proche : Château Jadot, rue du Commerce, 19 (2^{ème} étage) à Marche-en-Famenne. Permanences : le 3^{ème} jeudi du mois, de 10h à 12h.
- En ligne via www.demandepension.be



Guy Bastin, responsable du service social

2. Les news du Home Jamotte :

Mise à l'honneur de notre centenaire, Madame Jeanne DETROZ



Le 31 juillet dernier, c'est entourée de sa famille que notre centenaire, Madame Jeanne Detroz, a été fêtée et fleurie comme il se doit par l'Administration communale, le CPAS, les résidents, la direction et les membres du personnel du home Jamotte. Un grand merci au "Vaders Orchestra" de Marloie pour le magnifique concert proposé gracieusement pour le plus grand plaisir de notre jubilaire !

Voici le discours prononcé par Dominique GILLARD, Président du CPAS, à cette belle occasion :

"Mesdames, Messieurs, chers amis, très chère Jeanne,

Nous sommes tous ici réunis pour fêter et honorer Mme Detroz et les cent ans qu'elle vient de passer sur Terre. Vu l'ambiance morose, voire tragique, que nous vivons depuis plusieurs années et particulièrement depuis ces derniers mois, il est important de bien profiter de ces moments festifs rassembleurs.

Notre jubilaire est née ici, à La Roche, hier, soit le 30 juillet, mais il y a un siècle, en fait le 30 juillet 1916.

Elle a grandi sur nos terres rochoises et a suivi son mari en migrant vers le sud de notre province, plus précisément à Meix-devant-Virton. Ils n'ont pas eu d'enfant et c'est l'an passé, le 9 février 2015 que notre centenaire a effectué un retour vers sa terre natale, ici, au cœur de notre cité, au sein de notre home Jamotte. Elle est la cousine de Monsieur René Bastogne et de Monsieur Raymond Bastogne, qui est également un pensionnaire de notre Maison de repos. Elle est choyée par ses anciens voisins de Meix, qui viennent régulièrement lui rendre une visite amicale.

Jeanne était un bébé lors du premier conflit mondial et elle avait 24 ans en 1940 lors du début de la seconde guerre mondiale. Cette période tragique a certainement dû la marquer jusqu'à ce jour, comme beaucoup d'autres événements tout aussi dévastateurs. Mais elle a aussi, à l'évidence, dû vivre des moments de bonheur. Ainsi va la vie avec des hauts et des bas pour elle comme pour nous tous. C'est une leçon de vie pour nous qui devons affronter durement les attaques ignobles et atroces "des fous de Dieu", qui n'ont justement rien de religieux.

Vous êtes, Jeanne, la preuve vivante que rien n'est jamais perdu et que nous devons continuer à nous battre pour conserver la démocratie et l'essentiel de notre démocratie : la liberté. Avant de conclure ce laïus, j'aimerais vivement remercier l'ensemble du personnel du home pour les soins prodigués à notre Amie Jeanne et à tous les autres pensionnaires de cette vénérable institution. Longue vie à Jeanne et joyeux anniversaire !"

Projet de jumelage La Roche - Saverdun

Le CPAS de La Roche a le grand plaisir de vous inviter au Souper Saverdun organisé pour soutenir le projet de jumelage La Roche – Saverdun. En effet, au printemps 2017, c'est au tour des résidents du home Jamotte de se rendre à Saverdun pour une semaine d'échanges avec nos amis français !

Souper Saverdun

SAMEDI
8 OCTOBRE
DES 19H

Merci de réserver vos places ainsi que votre choix de plat en téléphonant au CPAS au 084/41.18.72 avant le 30 septembre.



AMBIANCE MUSICALE

Salle
« La Fête des Blés »
à Warempage

Au menu

Apéritif
Cassoulet ou lasagne
Dessert
PAF : 20 €

Venez soutenir notre projet et partager avec nos résidents, leur famille et les membres du personnel, ce moment de convivialité et d'échanges entre générations !

Votre centre « Envie d'Être »

Le plaisir et la beauté



Pédicure Médicale

*Coupe des ongles, limage, ponçage,
travail des cuticules, massage, pose vernis.*

Le tout pour seulement 25 €

Parrainez un ami en soin visage

Vous recevez toutes les 2 un cadeau.

*La marraine : reçoit 20% lors de son prochain
soin visage.*

La filleule : reçoit un coffret de produits matis.



Horaire d'ouverture :

Lundi 09h - 16h

Mardi, mercredi, vendredi 09h - 18h

Jeudi 9h - 21h

samedi 09h-14h

Virginie Bourivain

Rue de la gare, 1

6980 La Roche-en-Ardenne

Tél : 084/41.19.04



*C'est au
Poil*
salon de
toiletage

Emilie Josse

0477 71 26 63

Rue du Château 5
6971 Champlon

www.c-au-poil.be



Médecins

Dr DUQUENNE* Quai de l'Ourthe, 3 084/46.62.40 0494/48.24.80	Dr LEGNIERE Dr ZACHELLO Cabinet médical * Rue de Harzé, 3 084/41.24.31	Dr MINSIER Rue du Nulay, 3 084/41.11.06 0495/18.37.35	Dr PETIT Dr STUMPER Rue Rompré, 8 La Roche 084/41.21.00
-----------------------------------------------------------------------------	--------------------------------------------------------------------------------------------	-----------------------------------------------------------------------	-----------------------------------------------------------------------------

* Reçoit également ses patients dans le cabinet du Docteur DUQUENNE :

Madame Régine BRISBOIS, psychothérapeute pour adultes et enfants, du lundi au vendredi sur RDV (0472/58.10.92).

* Reçoit également ses patients dans le cabinet médical du Docteur LEGNIERE :

Madame Stéphanie LEONARD, psychologue-thérapeute indépendante, le mercredi après-midi (0494/05.47.17 ou leonardsteph@outlook.com).

GARDES

➤ Pour la semaine :

La garde de semaine reste organisée par les différents médecins de notre commune. Pour les appels urgents, **dès 18h**, du lundi au jeudi, vous pouvez former le **numéro unique 1733** qui vous transfèrera vers le médecin de garde de La Roche ou vers le service d'urgence si la situation le nécessite.

➤ Pour les week-ends (du vendredi 19h au lundi 8h) et jours fériés :

Les gardes sont assurées par les médecins généralistes de la région dans un POSTE MEDICAL DE GARDE.

Il vous suffit de prendre contact avec le n° **1733** et un rendez-vous vous sera donné au poste de garde le plus proche (ou selon votre choix), c'est-à-dire :

- au PMG de Bastogne (Chaussée d'Houffalize, 1 bis à 6600 Bastogne - A côté de l'hôpital)
- au PMG de Marche (Avenue de France, 6 à Marche - Le long du boulevard urbain, dans l'ancien bâtiment des Mutualités chrétiennes).

Une visite du médecin de garde à votre domicile restera possible selon la situation ou bien le transport par un chauffeur qui vous mènera au poste de garde et vous ramènera chez vous en passant par la pharmacie de garde. Il est également possible de prendre rendez-vous pour le jour-même sur le site www.1733.be

La pharmacie de garde la plus proche du poste médical de garde vous sera renseignée.



Fabian Bastin

- Aménagement extérieur (béton, pavage, etc...)
- Terrassement
- Assainissement, égouttage
- Placement de citernes et stations d'épuration
- Empierrement
- Démolition

Petit-Halleux, 11G
6986 La Roche-en-Ardenne
fabianbastin@skynet.be

Tel.: 0496/84.54.07



Marc Evrard
multitravaux

- Intérieur
- Extérieur
- Tapissage
- Peinture
- Plafonnage
- Carrelage
- Terrasses
- ...

0472 64 45 57



Wellness L'Alu

Bien-être & Esthétique

Nouveau : 35 euros

Soin énergisant & revitalisant dos ou jambes
 Au gingembre & baies de Goji
 Pureté au lotus blanc & riz
 Relaxant profond au néroli & bois de santal

- 40% sur les produits Germaine de Capuccini

Samrée 84,6982 Samrée-Tél.0498/22.40.64-mail.lalu@skynet.be

AL Style Particulier
 Françoise Lambeaux

Warempage, 50A
 6983 LA ROCHE
 Tél. 084/31 59 93
 GSM 0479 72 86 53

ouvert du mercredi
 au samedi

Coiffure dames, hommes, enfants



Nuttens Caroline
 Infirmière indépendante,
 massothérapeute
 4A, rue de Cielle
 6980 La Roche en Ardenne

Propose :

- Des Massages et soins énergétiques
- Un Toucher thérapeutique et sonore aux bols tibétains
- Le massage bébé
- Dès le 05 septembre, des séances bien-être pour les adultes (méditation, yoga, danse,...)
- Dès le 07 septembre, des ateliers bien-être pour les enfants le mercredi après-midi

Renseignements et inscriptions
 0496/74.41.71

Namasté



Transformation générale
 du bâtiment

intérieur extérieur

du petit au grand travaux

evrard bernard
 0498/34 79 56
 rue gobette 6980 la roche en ardenne



Pharmacies



Pharmacie DEFOY (084/41.11.58) Place du Marché, 6 – 6980 La Roche <i>Heures d'ouverture :</i> Du lundi au samedi : 9h-12h30 et 14h-18h30	Pharmacie EPC (084/41.11.81) Rue de l'Eglise, 12 – 6980 La Roche <i>Heures d'ouverture :</i> Du lundi au samedi de 8h30 à 18h30 sans interruption
----------------------------------------------------------------------------------------------------------------------------------------------------------	----------------------------------------------------------------------------------------------------------------------------------------------------------------------

GARDES

➤ Pour la semaine (de 18h30 jusqu'au lendemain 8h30 - du lundi au jeudi) :

- Du lundi 29 août au jeudi 1^{er} septembre inclus : pharmacie DEFOY
- Du lundi 5 septembre au jeudi 8 septembre inclus : pharmacie EPC
- Du lundi 12 septembre au jeudi 15 septembre inclus : pharmacie DEFOY
- Du lundi 19 septembre au mercredi 21 septembre inclus : pharmacie EPC
- Le jeudi 22 septembre : pharmacie DEFOY
- Du lundi 26 septembre au jeudi 29 septembre inclus : pharmacie DEFOY

➤ Pour les week-ends (du vendredi 18h30 au lundi 8h30) et jours fériés :

Les pharmacies de La Roche font partie du rôle de garde de la région de Marche.

Pour connaître la pharmacie de garde la plus proche, 3 possibilités s'offrent à vous :

- téléphoner au 0903/99.000 [1,50 €/min] ou consulter le site www.pharmacie.be ;
- vous rendre à votre pharmacie habituelle où un affichage en façade vous renseignera.

Collectes de sang – Croix-Rouge

Les prochaines collectes de sang organisées par la Croix-Rouge sur notre commune auront lieu

à la salle du CPAS, rue de Beausaint, 2 à La Roche : - le jeudi 17 novembre de 15h à 19h30 ;

- le vendredi 18 novembre de 15h30 à 19h.

Renseignements : 084/36.66.16.

Aide et soins à domicile – Croix jaune et blanche

Renseignements : 084/32.03.10. (24 h/24, 7 jours/7).

O.N.E.

Personne responsable : Nathalie THEATRE (084/45.60.36 les lundis de 19h à 20h et les mercredis de 12h à 13h ou 0499/57.26.38). **Visites sur rendez-vous !**

Le car de l'ONE circule sur la commune le 2^{ème} lundi du mois selon l'horaire suivant :

9h00 : Halleux (église)	9h30 : Ronchampay	10h30 : Ortho (Sofagri)	11h30 : Buisson (église)
12h30 : Samrée	13h30 : Bérismenil (église)	14h30 : La Roche (piscine)	

Besoin d'un infirmier indépendant à domicile ?

Contactez :

Amélie LUCAS : 0474/44.72.98	Caroline NUTTENS : 0496/74.41.71
Anaïs BOULANGE : 0496/42.85.06 OU	Laurence GATEZ : 0496/17.77.38
Alice DAVIN : 0474/71.05.35	

Le traitement anti-cellulite de référence

Remodeler son corps - Supprimer la cellulite - Atténuer les cicatrices - Eviter les douleurs post sportives - Augmenter la récupération après l'effort





Endermologie et LPG, votre source de bien-être

Séance d'information gratuite sur demande

Dans les cabinets de :

Marc Paulus
Kinésithérapeute

Delphine Dieudonné
Kinésithérapeute et endermologue

GSM : 0478 38 84 83

Relaxant
Apaisant
Anti-stress

Herlinval 084 43 30 50
Herlinval 91 - 6983 Ortho

Tenneville 084 45 51 79
Rte de la Barrière 9A - 6970 Tenneville

www.endermo-ardennes.com

© Réalisée par www.a81-concept.net





01 septembre 2016

C'est la rentrée !!!

Babor et Mary eoh allient leurs principes actifs au profit des peaux jeunes. Soignez votre peau à l'institut comme à la maison.

À l'institut avec le soin peel & Lift, grâce aux acides de fruits, débarrassez-vous de l'acné et de ses cicatrices.

91/20
12

À la maison avec les nettoyants, les ampoules et les crèmes spéciales peaux jeunes. **-10% pour les étudiants**

Institut de Beauté Mon Privilège

23, Rue du Chalet, La Roche-en-Ardenne



Suivez-moi sur facebook

0495/175.775



Gérard Alain

Maboge, 28
6982 La Roche-en-Ardenne

GSM : 0495/24.07.85

Tél. : 084/41.11.79

Mail :
gerardconstruct@hotmail.com

- Maçonnerie.
- Aménagements extérieurs.
- Egouttage.
- Location de containers.
- Placement de citernes et stations d'épuration agréées.
- Station d'épuration agréée Enviroseptic (sans compresseur ni pompe)



Restaurant chinois "La Chine"

Rue du Pont, 2 - 6980 La Roche - ☎ : 084/41.13.48.

Tous les jours de 11h45 à 15h et de 17h30 à 23h45.

Fermé les mardis, sauf en juillet, aout et congés scolaires

Cuisines chinoise et thaïlandaise

Menu à 21,50 € - Table de riz

(Prix par personne - min. 2 couverts)

Potage au choix OU Hors-d'œuvre varié

Plat varié comprenant :

Langoustines sauce piquante

Bœuf sauté aux oignons

Dés de porc à la sauce aigre-douce

Blanc de poulet sauce curry, Riz Cantonnais

Dessert au choix

Pour tout plat à emporter un cadeau offert dès 30€





Broderie

Nous nous rencontrons à l'école communale de Vecmont tous les 15 jours (le lundi).
Pour nous rejoindre, il suffit de prendre contact avec Françoise BATTEUX au 084/41.18.27.

Chorale « Larochante »

Envie de chanter ? Venez donc nous rejoindre pour un essai lors de l'une de nos répétitions. N'ayez aucune crainte, nous sommes des amateurs ; notre plaisir est de chanter ensemble, tous les lundis, sous la direction de notre sympathique et compétente directrice de chorale, Bernadetta ARTYM.

Renseignements : 084/43.32.20 ou 084/41.14.44 ou auprès d'un des choristes.

Chorale de variété/chanson française

Venez chanter avec nous tous les deuxièmes mercredis du mois à 19h30 - salle de classe de Pierre SCHEVERS à l'Athénée Royal à La Roche - et découvrir ou redécouvrir la variété française d'hier et d'aujourd'hui, dans la détente et la bonne humeur. **Appel est vivement lancé aux voix masculines !**

Renseignements : auprès de Berthe CABAY : 084/41.12.50 ou Véronique ANNET : 084/43.31.56.

Ateliers d'impro

Chaque mardi à l'ancienne école de Hives. Essai gratuit (inscription obligatoire).

- Enfants (de 7 à 14 ans) : les mardis de 18h30 à 19h30.
- Ados et adultes (à partir de 14 ans) : les mardis de 20h à 23h.

Renseignements : Nicolas DALAIDENNE : 0497/06.12.03.

Dialogue philosophique à Vecmont

La neuvième saison prendra son départ le **lundi 26 septembre**.

En collaboration avec le Festival Bam la première rencontre aura lieu à La Roche à la salle Jean Neuville (à l'étage de la salle du Carrefour) de 19h30 à 21h 45.

Le dialogue philosophique c'est un temps que l'on s'offre pour (s')interroger et construire le sens dans le respect, l'écoute, la recherche et l'expérience d'une pensée critique, attentive et créatrice.

Accessible à tout le monde, l'atelier se poursuivra à l'école de Vecmont au cours de 12 lundis (de 19h30 à 21h30) : 10 et 24 octobre, 7 et 21 novembre, 5 et 19 décembre, 16 et 30 janvier, 13 et 27 février, 13 et 27 mars. Chaque soirée est une délibération à partir d'une question choisie ensemble, au départ d'un document proposé.

Quelles questions ? Parmi celles de la dernière saison : *Est-il possible de ne rien vénérer? Comment devenir soi si nous sommes "cadrés"? Qu'est-ce que la mort apporte à la vie? D'où vient l'intuition? A qui le pouvoir de juger appartient-il?*

La participation ne demande aucun prérequis, aucune compétence particulière ; seulement le désir de « mieux penser » avec les autres !

Renseignements et inscriptions : Hubert Batteux, 2, Vecmont, 6980 La Roche-en-Ardenne, 0499/355.583 (Pas disponible par téléphone du 6 au 18 septembre inclus !) - hb@scarlet.be





Mémorial Van Damme
Stade Roi Baudouin à Bruxelles - 9 septembre 2016

Le 9 septembre prochain se déroulera, à Bruxelles, le 40ème Mémorial Ivo Van Damme. La Commune de La Roche-en-Ardenne dispose de 18 places gratuites. Elles sont destinées à des jeunes âgés de 12 à 16 ans, domiciliés dans la commune. Un transport gratuit est organisé en collaboration avec la Commune de Rendeux.

Les plus réactifs seront servis.
Inscriptions : UNIQUEMENT par téléphone au 084/245.060.

Places gratuites pour vos jeunes!

Charles RACOT,
Premier Echevin

Bières Spéciales • Restauration de qualité • Ambiance sympa

Café LE CENTRAL

*Fermé le lundi
sauf fêtes et vacances*

4, rue du Purnalet • 6980 LA ROCHE-EN-ARDENNE • Tél. 084/46.82.82 • Fax 084/73.00.14 • www.lecentral-laroche.be



SOUDO-TECH

TOUS TRAVAUX DE SOUDAGE SUR :
 ACIER - ALUMINIUM - MAGNESIUM -
 INOX - ALIMENTAIRE/NON ALIMENTAIRE -
 CUIVRE - FONTE - TITANE
 Réalisation pièce unique ou série
 Ferronnerie de Bâtiment - Travail sur site

LOUIS DAVID
 ORTHO 18 - 6983 LA ROCHE - 084/43.35.16 - 0473/84.77.87



Nicolas JORIS

- Tous travaux de terrassement
- Aménagements
- Empierrement
- Egouttage
- Stations d'épuration agréées
- Vente tous produits de carrière

78, Samrée - 6982 LA ROCHE
GSM : 0494/23 99 22
Fax : 084/44 45 08



Club de Ju-Jutsu de La Roche

Après 10 ans de présence et de travail, Arnaud Le Docte et Renaud Depierreux ont réussi l'épreuve de la ceinture noire 2ème Dan. Félicitations à eux.

Les cours reprendront le mercredi 7 septembre dès 18 heures pour les enfants et à 19 heures pour les adolescents et adultes.

Renseignements :

084/41.24.17- 0494/60.50.56.





Football

R.O.C. ROCHOIS : *Renseignements : REINERS Daniel : 0497/153.709.*

Le ROC Rochois recherche des joueurs pour compléter les équipes de jeunes en cadet, scolaire et junior.

Remerciement : Le ROC Rochois remercie bien sincèrement M. Eric BOEZ (Café "Le Plan d'Eau"), M. Benoît TECHY, M. et Mme Eddy MARTIN (Taverne "Le Bronze"), Mme Dominique BISSEN (Friterie "L'Escale"), M. et Mme Michel BOSQUEE (Boucherie BOSQUEE) ainsi que M. Grégory GATHY (Crêperie "Le Clos René") pour les ballons de match offerts. Ces sponsors vous sont chaleureusement recommandés.

ROYAL ORTHO SPORT : *Rens.: BRANDELEER J.-M. : 084/43.35.09 ou 0498/38.63.91.*

U.S. VECMONT : *Renseignements : FORGEUR Victor : 084/41.18.88.*

04/09 - 15h00 : USV - Tellin (P3)

18/09 - 15h00 : USV - Villance (P3)

11/09 - 10h00 : USV - Bourcy (Res)

25/09 - 10h00 : USV - Ortho (Res)

R.U.S. BERISMENIL : *Renseignements : PREVOT Jean-Marie : 0496/255.126.*

Volley-ball (VC Rochois)

Samedi 3 septembre : **COUPE** : > LA ROCHE B (P2) - VSPORT (P2) : 14h00

> LA ROCHE A (P2) - LA VIERRE N (P3) : 16h00

> LA ROCHE (P1) - LA SEMOIS (P2) : 18h00

Samedi 24 septembre : **COUPE** : > LA ROCHE B (P2) - STABULOIS (P1) : 16h30

> LA ROCHE A (P2) - MESSANCY (P3) : 18h30

Renseignements : VINCENT Jean : 084/41.27.42. (après 18h)

Mini foot (Squadra Mezzo)

Renseignements : Nicolas CAPRASSE : 0495/48.08.57.

Ping-pong

A la salle "Li Mahonette" à Beausaint. **Rens. :** Richard SPRUNG : 084/41.20.14 ou 0495/45.21.87.

Badminton

Un sport pour tous ... hommes, dames, jeunots, jeunettes ! (vraiment pour tous quoi !)

Venez chaque samedi matin de 9h45 à 12h au hall omnisport de l'Athénée de La Roche mais aussi le mardi de 17h45 à 19h30 (attention heure modifiée !). Les volants sont fournis et quelques raquettes sont disponibles.

Rens. : JANTY R. (084/41.18.03), LARUE L. (0492/93.19.17), VANDEN BORRE R. (084/47.73.70)

Atelier de danses folk

Danses de groupe et danses de couple, pour ados et adultes, seul ou en couple, pour apprendre dans la bonne humeur Polka, Andro de Bretagne, Valse, Scottisch, Bourrée du Berry, Circassien, Gigue, Aredje de Wallonie...

Chaque lundi de 20h à 21h30 à Nadrin. **Renseignements :** Luc Larue (0492/93.19.17 ou 084/41.24.03).



Cyclisme

Le Haussire Vélo Club vous accueille les dimanches matin à 9h00 précises Place du Bronze, retour vers midi. Les sorties sur ROUTE (+-75km) reprennent le week-end suivant le Carnaval Rochois et ce jusqu'à mi-octobre. L'hiver est plutôt consacré au VTT (+-35km).

Il s'agit de randonnées conviviales à allure modérée, en aucun cas de compétition.

Renseignements : Rudy LENGLER : 0474/45.20.74 ou haussireveloclub@gmail.com

Club de kayak

Royal Brussels Kayak Club - Quartier Lohan, 9 - **Renseignements** : Rémi Bilger : 0475/ 90 64 25

Les Joyeuses Guibolles

Pour la forme ou pour les formes, peu importe ! C'est toujours dans la bonne humeur. Et pas d'inquiétude, il y aura toujours quelqu'un derrière toi, c'est celui qui ne court pas !



Course à pied	RV parking rue des Tanneries à La Roche	
Débutants (Henri - 0476/64.47.15)	Lundi 19h00	Mercredi 19h15
Réguliers (Patrick - 0473/46.85.91)	Lundi 19h00	Mercredi 19h15
Confirmés (Francis - 0499/22.80.01)	Lundi 19h00	Jeudi 19h00
Tous niveaux (Guillaume - 0493/05.24.49)	Dimanche 10h00	

Renseignements : Patrick LARUE : 0473/46.85.91.

Salon de Coiffure
HOMMES / DAMES / ENFANTS

Laurence Guissard

Rue du Châlet 15
6980 La Roche-en-Ardenne

Ouvert du mercredi au samedi sur rendez-vous

Salon: 084 41 16 57
Privé: 084 43 32 38
Gsm: 0497 48 16 57

ECOLE DE PLONGÉE DE LA ROCHE

Commencez les cours en hiver et plongez pendant les prochaines vacances.

Dès le 7 septembre, venez nous retrouver tous les mercredis à 20 heures à la piscine de La Roche-en-Ardenne.

Les 3 premiers entraînements sont gratuits.

Renseignements :
084/47.80.16
084/45.71.66.

(coiffure)

(esthétique)

(pédicure)

À domicile
Déplacement gratuit

Cindy Choifray

0498/42 97 06





UNE FOULE D'ACTIVITES AU COMPLEXE SPORTIF DE LA ROCHE ...

NOUVEAU!

Toutes les infos sur

<http://complexe-sportif-la-roche-en-ardenne.be>

Piscine

Réouverture de la piscine le samedi 3 septembre.

Horaire d'ouverture de la piscine au public en période scolaire, en dehors de la saison touristique :

	<i>Matin</i>	<i>Après-midi</i>
<i>Lundi</i>	8h30 à 12h00	13h00 à 16h00
<i>Mardi</i>	8h30 à 12h00	13h00 à 16h00
<i>Jeudi</i>	8h30 à 12h00	13h00 à 17h00
<i>Vendredi</i>	8h30 à 12h00	13h00 à 16h00
<i>Samedi</i>		14h00 à 18h00

Cours pour bébés nageurs et enfants de moins de 5 ans (Rens. : Delphine Courtois : 0495/99.05.63)

Club de natation et de sauvetage « Li p'tit Baigneux » (Rens. : Marc Courtois : 0494/54.95.51)

Reprise des activités du club "Li p'tit Baigneux" le mardi 6 septembre

Renseignements concernant la piscine : 084/41.17.18 ou Claire Renard 0493/52.40.35.

Renseignements concernant la location de la salle ou de vaisselle : Philippe Poncelet 0476/50.52.28.

Plongée

Tous les mercredis de 20h à 22h. Renseignements : Michel DANLOY : 084/47.80.16.

Step fitness + abdos-fessiers

➤ STEP : le lundi (de 19h30 à 20h30) et le mercredi (de 20h à 21h) au Complexe sportif de La Roche

➤ ABDOS - FESSIERS : le mercredi, de 19h à 20h, au Complexe sportif de La Roche.

Renseignements : 084/41.23.83 ou 0493/67.36.19.

Aqua-gym

Tous les jeudis de 19h à 20h pour le cours débutant et de 20h à 21h pour le cours moyen, au Complexe sportif de La Roche. Renseignements : 084/41.23.83 ou 0493/67.36.19.

Salle de Fitness au Complexe sportif

- Du lundi au vendredi (à l'exception du mardi) : de 9h30 à 12h et de 16h à 21h.

- Le mardi : de 9h30 à 12h et de 16h à 19h.

- Le samedi : de 9h30 à 12h.

Renseignements : 084/41.17.18 ou Claire Renard 0493/52.40.35 ou Philippe PONCELET 0476/50.52.28.

Tir à l'arc

Les Archers du Comte Henri vous invitent, tous les lundis et mercredis, de 17h à 19h, au Complexe sportif. Formation gratuite dès 9 ans. Prêt de matériel. Renseignements : 084/40.02.12.

Cours de psycho-motricité

Tous les mercredis au Complexe sportif dès 13h45 pour enfants dès l'âge de 2,5 ans.

Renseignements : Delphine COURTOIS : 084/41.17.18. ou 0495/99.05.63.



Ju-jutsu

Tous les mercredis au Complexe sportif. Enfants : 18h - Adolescents : 19h.

Renseignements : 084/41.24.17. ou 0494/60.50.56.

Cours de yoga et relaxation

Tous les mardis à 19h au Complexe sportif de La Roche. Les cours se donnent en groupe, dans une tenue décontractée... Le cours se termine par une relaxation en musique. Possibilité de prendre le cours en marche.

Renseignements : Jeannine GERADIN (GSM : 0499/13.01.50).

Voyages PONCELET
E-mail : info@voyages-poncelet.be

TENNEVILLE
Rte de Bastogne 11
Tél. 084 45 61 00

ORTHO
Warempage 10
Tél. 084 43 32 66
ou 084 43 30 55

LuxairTours
Profitez également des **RÉSERVATIONS FIRST MINUTE PLUS AVANTAGEUX**

Vos vacances de Pâques au tarif basse saison !
↓
DISNEY ON ICE
25 février 2017
avec la Reine des Neiges

www.voyages-poncelet.be

LuxairTours Thomas Cook généraltour Léonard b'lours

Le pré bio
Colis de viande de l'étable à la table

Association Annet - Ferme du Vivrou
0474 30 20 71

Alain Burhain - Ferme Burhain
0496 24 24 54

www.leprebio.be
info@leprebio.be

Paul Maussen Pneus SPRL 12 ans

Ouvert de mardi à vendredi de 9h à 18h et le samedi jusqu'à 16h30
Lundi fermé

Toujours les prix les plus bas !!!

Passage au contrôle technique
Entretien, réparation de véhicules
Dépannage

Egalement un grand choix de 4x4!

Plus de 6000 pneus et jantes en stock !!

Bâtiment 61 Rue de Genoux 27
4961 Bennefont 86-91 L'Écluse
084 34 37 86 030 37 69 62

Paul Maussen Pneus
Sartilly
La Roche
Serimont
Uège
Tartigny
Sartigny
Coeur
Tartigny
Vervins
Paul Maussen Pneus
L'Écluse
L'Écluse

DUNLOP **VEDESTEIN** **BRIDGESTONE** **GT RADIAL** **MICHELIN**





Vive la rentrée scolaire !

Les vacances sont derrière, finies et bien finies. Et demain, c'est la rentrée en classe, des petits et des grands.

Ce qui est passé n'est plus, ce qui est devant n'est pas encore. Mais le renouveau s'impose déjà.

Les premiers jours à la crèche, à la maternelle, en primaire, dans les études secondaires ou supérieures sont des premières fois qui font grandir. Ces rentrées sont autant de rites de passage, de points de ruptures symboliques permettant à nos enfants de gagner en maturité, en autonomie. Ces étapes, certes sources d'inquiétude, restent toutefois exaltantes et vivifiantes.

Aussi, permettez-moi de vous livrer quelques considérations personnelles qui devraient influencer judicieusement le comportement de nos enfants.

1. L'assiduité et la discipline s'avèrent être plus que jamais essentielles à une réussite scolaire. Soyons sensibles et réceptifs à ces prérogatives incontournables.
2. La motivation reste une clé fondamentale dans le processus d'apprentissage. Cultivons donc le désir d'apprendre.
3. La concentration – un luxe aujourd'hui ! – est devenue malheureusement un exercice peu naturel, donc bien difficile à gérer. Mettons de côté toute distraction afin d'optimiser une écoute attentive et active.
4. Vivons dans un climat de confiance. Une somme d'anxiétés bien compréhensibles parcourt les pensées des parents (comment cela va-t-il se passer ? – Est-ce que l'enseignement va être bon ? – Les enseignants sont-ils suffisamment responsables et compétents ? ...). L'école a la mission de faire acquérir des compétences et non d'assurer à elle seule l'éducation des enfants. Aussi, il s'avère primordial que parents et enseignants puissent travailler dans un esprit de réelle coopération où chacun tient le rôle qui lui est conféré et ce pour le plus grand bien de tous.



Bon vent et excellente rentrée scolaire à toutes et tous !

ANDRE Léon,
Echevin de l'Enseignement.



Chers enseignants,

Afin d'enrichir votre documentation, **Europe Direct de la Province de Luxembourg** met gratuitement à votre disposition des documents didactiques **sur l'Union européenne**: brochures, posters, livres, cartes, ... Faites votre choix et venez nous voir :

- Europe+ ensemble (5-6^è primaire),
- l'Europe au quotidien (5-6^è primaire),
- Découvre l'Europe en un clin d'œil (4 à 6^è primaire),
- carte puzzle autocollant (primaire),
- l'Europe sous la loupe (fiches didactiques – 3^è degré de l'enseignement secondaire),
- 12 leçons sur l'Europe (enseignement secondaire),
- et bien d'autres encore ...

Toute cette documentation est à retirer en nos bureaux, chaussée de l'Ourthe, 74 à 6900 Marche-en-Famenne.

Nous vous proposons également l'exploitation et l'animation de deux expositions itinérantes dans les écoles :

- « *Démocratie et fédéralisme en Belgique* » (3^è degré de l'enseignement secondaire) qui a pour objectif d'expliquer, avec des mots simples, le fonctionnement de nos Institutions, de la Commune à l'Union européenne,
- « *Anne Frank, une histoire d'aujourd'hui* » (à partir de la 5^è année primaire), relatant l'histoire d'**Anne Frank**, cette jeune fille juive qui pendant la Seconde Guerre mondiale est entrée en clandestinité dans l'espoir d'échapper aux nazis.

Lors de son passage dans nos locaux (chaussée de l'Ourthe, 74 à 6900 Marche-en-Famenne), chaque enseignant recevra un kit scolaire.

N'hésitez pas à nous rendre rapidement visite et afin d'être accueilli dans les meilleures conditions, prévenez nous de votre passage (téléphone gratuit : 0800/92 152).

L'équipe Europe Direct - province de Luxembourg

Europe Direct est un service citoyen créé en 1998 par la Province de Luxembourg à l'initiative de la Commission européenne et du Ministère des Affaires étrangères. En tant que relais de l'Union Européenne, l'objectif consiste à s'ouvrir à la Grande Région et plus largement à l'Europe et au monde, d'informer et de mobiliser nos concitoyens.

Europe Direct propose de la documentation, des informations, des animations, des expositions, des conférences, des débats, des concours, des visites guidées de sites européens... aux citoyens luxembourgeois. C'est ainsi qu'Europe Direct collabore avec les écoles, les associations, les organisateurs de manifestations, etc.

Avec le soutien financier de la Commission européenne et du SPF Affaires étrangères, Commerce extérieur et Coopération au développement.





Institut
St-Joseph/Sacré Coeur
de La Roche

www.isj-isc-laroche.be

Page Facebook :

Institut Saint-Joseph - Sacré-Cœur

Un mois dans notre école

Le Comité des Anciens

Fondée en 1923, cette communauté composée des anciens élèves de notre école, constitue le lien entre la Direction, le corps enseignant et les quelque 2.700 élèves qui ont fréquenté l'institution rochoise.

Ce lien se matérialise principalement autour de la publication de 3 éditions annuelles du "Bulletin des Anciens" qui valorise les activités et fournit des nouvelles de nos Anciens.



Les activités sont gérées par un comité d'une quinzaine de membres. Son

objectif premier est de contribuer à certains types de dépenses spécifiques de l'école.

Le point d'orgue est l'organisation d'un grand événement de retrouvailles, prenant la forme du traditionnel "Souper des Anciens", ouvert à tous les anciens, amis et sympathisants, dans une atmosphère festive et décontractée, et dont la prochaine édition aura lieu le samedi 22 octobre prochain.

Félix Bernard, président

L'objectif de ce projet innovant et pluridisciplinaire est d'accroître la taille humaine et familiale de notre école au travers des cours et au sein de la vie à l'école. L'aspect qualitatif de notre enseignement en sera enrichi. La création d'un potager est une bonne base de départ pour renforcer le bien-être des élèves et de l'équipe à l'école, sur son lieu de vie et de travail principal. Nous comptons également sur l'aide et la participation de bénévoles qui souhaiteraient s'impliquer.



Jours blancs : Walibi



« Jardin partagé »

C'est officiel, 2016-2017 s'annonce riche en défis! En effet, dès la rentrée, toute l'équipe pédagogique lance le projet « jardin partagé » qui sera le fil conducteur des cours tout au long de l'année. Dès septembre et lors d'activités ponctuelles durant l'automne, toutes les classes, de la 1^{ère} à la Rhéto, seront sensibilisées à la question de l'éco-durabilité et de la citoyenneté, avant de se lancer dans la préparation d'un potager en carré pour le printemps. Nous sommes déjà ravis que la Province du Luxembourg nous accorde ses subsides et que d'autres acteurs du tissu associatif local nous témoignent leurs encouragements!

Des élèves suivent un coaching en "leadership, teambuilding et relations internationales"

Etant donné l'intérêt et le questionnement de certains élèves, quelques rhétoriciens et élèves de cinquième ont consacré plusieurs fois leur temps de midi pour venir écouter un exposé traitant de leadership, mais aussi, actualité oblige, de l'Etat islamique.



L'exposé théorique consacré au leadership était suivi par des exercices destinés à résoudre en groupes des problèmes de la vie courante d'étudiants aux études supérieures. Il s'agissait d'études de cas traitant, par



exemple, de relations et de communication avec le corps professoral, et même de l'organisation d'activités estudiantines

Philippe Steyaert, coach.



Notre démarche s'inscrit bien entendu dans une vision du respect de l'environnement et de sa région. À notre échelle, cela passe par la culture de produits locaux et le développement d'habitudes auprès des élèves afin qu'ils reproduisent ces comportements et réflexions avec leur entourage familial.

Nous sommes donc très impatients de commencer l'année et de nous retrousser les manches pour, dans notre école, à travers son offre pédagogique, renforcer ce sentiment que nous occupons un lieu de vie convivial et citoyen, où tous les élèves et les professeurs aiment venir apprendre et travailler!

Steyaert Eloïse

NOUVEAU dès le 01/09/2016 !!! Les cartes garderie dans les écoles

Les accueils seront payés au moyen d'une « carte garderie ».

La demi-heure reviendra à 0.50€. Toute demi-heure entamée devra être payée.

Il y aura des cartes de **5€** (10 demi-heures), **25€** (50 demi-heures) ou de **50€** (100 demi-heures).

Chaque carte sera **personnelle** (une carte par enfant) et devra être payée à l'**avance** sur le compte de l'administration communale **BE46 0910 1967 2336** (**ATTENTION: Nouveau compte**) - (Communication : Nom et Prénom de l'enfant + école).

Une fois le paiement effectué, l'accueillante **recevra la carte** (par la coordinatrice ATL) et la **conservera** à l'école. Vous ne devez donc pas vous déplacer à l'administration communale pour venir chercher une carte.

Lorsqu'une carte est sur le point d'être totalement remplie, l'accueillante le signalera aux parents afin qu'un nouveau versement soit fait.

Si vous souhaitez plus de renseignements, je serai présente dans les écoles de la commune, à la fin de la journée scolaire :

Le jeudi 01/09 : Ecole de Bérismenil	Le mardi 06/09 : Ecole Libre
Le vendredi 02/09 : Athénée	Le jeudi 08/09 : Ecole de Vecmont
Le lundi 05/09 : Ecole d'Ortho	Le vendredi 09/09 : Ecole de Beausaint

Loncin Isabelle

Coiffure Isabelle

SPECIALITES : COUPES HOMMES & DAMES



25, Place du Bronze
6980 LA ROCHE-EN-ARDENNE
☎ 084/41 23 55

VWJ

S.P.R.L.

Vincent JORIS

Samrée, 83D
6982 LA ROCHE
GSM: 0497/17.89.76
www.v-n-j.be

TVA: BE 878.987.472

TOITURE & MENUISERIE

Charpente - Ossature bois

Couverture - Zinguerie

Menuiserie intérieure
et extérieure

Chassis Bois-PVC-Alu

Manutention avec camion grue

Nacelle - Treuil (25 mètres)

Chauffage - Sanitaire

Pascal Hardy

Herlinval, 89A - 6983 ORTHO
Tél.: 084/43 34 44 - Fax: 084/43 35 47

PIERRE LESUISSE

DÉMOLITION
TERRASSEMENT
AMÉNAGEMENT
ÉGOUTTAGE
...



📍 Rue du Flochai 10 A
6980 Beausaint

✉ pierrelesuisse@skynet.be
+32 (0)495 30 93 85

TVA BE 0691.456.976
www.lesuissepierre.be





L'église, bien plus qu'un lieu de culte

Une église, c'est avant tout un lieu où se rassemblent les fidèles. Lieu où de grandes cérémonies sont organisées, lieu qui marque, pour les croyants, les grandes étapes de la vie, du baptême au dernier adieu en passant par la Communion ou le mariage. Mais l'église, c'est également un élément patrimonial plus qu'important dans un village, dans une ville. La Roche-en-Ardenne n'échappe pas à la règle. L'église Saint-Nicolas est sans doute un des endroits les plus visités de notre cité. En son sein, l'église recèle de nombreux trésors. De nombreuses marques du passage des anciens, des symboles de leur foi, de leur croyance. Une église, et c'est le cas ici, c'est un musée. Il y a les statues monumentales, comme celles de Renier Panhay de Rendeux. Il y a les incontournables orgues, des tableaux, les fonts baptismaux du XVI^{ème}. Mais également, au détour d'un mur, un élément moins imposant, plus mystérieux qui est à découvrir. Les journées du Patrimoine, qui se dérouleront les 10 et 11 septembre dans toute la Wallonie, ont axé leur thème sur le « Patrimoine philosophique et religieux ». L'occasion est donc belle pour votre serviteur de vous présenter les facettes de notre église Saint-Nicolas lors de la journée du samedi 10 septembre. Deux visites guidées, gratuites, vous seront proposées, une à 10 heures, l'autre à 14 h 30. Au plaisir de vous y rencontrer.

Expo

Notre église est également un endroit qui accueille des expositions. Il y en aura une dans ce qui est devenu l'incontournable festival BAM, dans le courant du mois de septembre. Une autre exposition sera proposée en novembre. Elle évoquera la tragédie de la déportation et de l'extermination en 1940-1945. Actuellement, et

jusqu'au dimanche 4 septembre, c'est l'expo « Bibla » qui a élu domicile en l'église. Fruit d'une collaboration entre la Paroisse, la Société Biblique Francophone et l'ASBL Action-Animation-Tourisme, elle propose, par le biais de panneaux didactiques, une redécouverte de ce livre, le plus traduit au monde. Et le premier livre imprimé par ailleurs. Ses concepteurs la décrivent ainsi :

« 18 photos d'œuvre d'art accompagnées chacune d'une citation conduisent le visiteur dans la Bible. L'objectif est d'offrir aux visiteurs un espace de (re)découverte de la Bible. L'idée n'est certes pas d'imposer une croyance, ni de renforcer une quelconque foi, mais de montrer combien cette collection unique de livres saints est aussi une réflexion sur l'expérience des hommes à travers les âges. L'expérience montre que partout où elle est présentée, les visiteurs proviennent de tous les horizons, croyants et incroyants. » Incrire l'histoire de ce Livre dans son temps, se plonger dans des œuvres d'art, tel est donc le défi de cette exposition. Des feuillets explicatifs, notamment à l'attention des plus jeunes, sont par ailleurs mis à disposition, histoire de parcourir ces panneaux de façon ludique. A découvrir.



J.-M. Bodelet





DU 9 AU 18 SEPTEMBRE 2016
LA ROCHE-EN-ARDENNE

PROGRAMME
EDITION 2016

ART, CULTURE,
PHILO ET MUSIQUE

WWW.FESTIVALBAM.BE



festivalbam



bam_festival_be

AU PROGRAMME

Installation d'une dizaine de structures végétales en centre ville, événement citoyen unique en Province de Luxembourg

40 artistes belges et étrangers se partageront différents sites d'exposition

Réalisation d'une Fresque par le Collectif « La Cabane » de Seraing, sur la durée du festival

Performance de Manu Morvan
Réalisation d'une structure-sculpture en bois de récupération. Du 9 au 16 sept.

L'exposition «Je dessine, tu écris... Nous crayons!» ou la rencontre entre deux arts et deux mondes, par l'Asbl Andage de Bastogne (aux Grès de La Roche).

Atelier ouvert du peintre **Jean-Roch Focant**

BAM! : membre officiel 2016 de « Luxembourg belge - Terre de Festivals »



VENDREDI 9 SEPTEMBRE

17h30

Ouverture des lieux d'exposition

19h30

Lancement du festival Bam! en Pérovette
Drink offert par notre partenaire Lupulus



21h00

Concert de Blues « Co & Co Blues Band »

SAMEDI 10 SEPTEMBRE

11h00

Administration Communale
Vernissage du Festival d'Art Moderne & Contemporain

Visite des espaces d'exposition

Passage musical de la tournée européenne du « Liberty Tour »

14h00

Inauguration de la **Route des Sculptures**

« La Roche en Art-denne »
Réception et Drink dans le Parc de Rompré
Dégustation de bière «La Féodale»

15h00

Performance de
Mira Vanden Bosch
« Danse du Vent -
Mémoire des Souffles »

21h00

Concert Rock en Pérovette
« Hit the Switch »

DIMANCHE 11 SEPTEMBRE

11h00

Hôtel Le Châlet (rue du Châlet, 61)
« Balade Philo Gourmande »

Animée par Jacques Malisoux
« De l'épicurisme traditionnel à la pensée positive moderne : les philosophies qui invitent à vivre le temps présent... » **CARPE DIEM !!**

Participation 15 eur / pers,
repas sur 3 sites + boissons
(Sur réservation uniquement,
sms au 0495 18 37 38 ou sur
bam.la.roche.info@gmail.com)

Voir le menu sur notre site : festivalbam.be

LUNDI 12 SEPTEMBRE

16H00

Café philo au « Café Le Bronze »
(Place du Bronze)
animé par Pascal Roger

MERCREDI 14 SEPTEMBRE

20h00

à l'Hôtel « Le Châlet »

Conférence par Jacques Malisoux
« L'art comme accès laïque au sacré »

La culture contemporaine est caractérisée par une absence de référence à un monde transcendant les individus. Cette «sortie des religions» est d'ailleurs ce qui explique en partie les sursauts fondamentalistes.

Dans ce contexte de plus en plus laïcisé, l'art ne se serait-il pas également soumis à l'obligation de s'en tenir à l'échelle humaine ?

Mais alors, peut-il encore exprimer une grandeur qui nous dépasse ? Et est-ce son rôle ? Ou bien possède-t-il de lui-même un caractère sacré ?

Au profit d'Humain Philosophe - 5 eur pers.

JEUDI 15 SEPTEMBRE

19h30

Au Musée des Grès de La Roche
(Rue Rompré)

Soirée de chants méditatifs
« Les ancêtres du futur »

Chantal Salomoni et Marianne Bastogne, leur voix & leurs instruments, tambour chamanique, bols chantants, didjeridoo proposent un atelier concert avec pour intention de se reconnecter à une Parole Vraie, Bonne & Utile. Les comédiens vous présenteront un chapeau après le spectacle, réservez leur un bon accueil. Merci

VENDREDI 16 SEPTEMBRE

20h00

Hôtel Beau Rivage, Quai de l'Ourthe 26

Lectures de Monique VOZ

« La fabuleuse saga
des bijoux de famille »

Thèses historico-mythologiques à
tendance érotique douce.

Nous passerons le chapeau après la lecture, cette
démarche permet de soutenir
«la Culture pour Tous» !

SAMEDI 17 SEPTEMBRE

15h00

Clos René – Rue Chamont

Performance ou quand la peinture écoute
la musique «**Reprenez les Morceaux**»
par **Daniel Seret**

Des spectateurs tirés au sort recevront une œuvre

20h00

« **Cheminement artistique autour de
l'orgue - De la Renaissance à nos jours** »
Le temps d'une soirée, Emmanuel Grégoire
(conférencier) et Benoit Lebeau (organiste) vous
feront découvrir la richesse des arts au fil du

temps. Nous voyagerons dans l'Histoire grâce aux
commentaires éclairés de M. Grégoire, qui fera
également des liens avec d'autres formes d'arts
(peinture, sculpture,...)

21h00

En Pérovette
Concert de Jazz

« **Sunday Blues Band 3.0** »

DIMANCHE 18 SEPTEMBRE

11h00

Centre ville

Collectif « Shubs, Mani et Mehso »

Trio de graffeurs - tagueurs
Démonstration sur panneaux

DIMANCHE 18 SEPTEMBRE

14h00

Déambulation de l'Orchestre
« **Sea Sax & Sun** »

15h00

**Atelier Philo dans la Cave de l'hôtel Les
Arcades, Rue Chamont animé par Hervé
Depiereux**

SAMEDI 24 SEPTEMBRE

20h00

Salle du faubourg St-Antoine

« **Silence en coulisses** »

Silence en coulisses, une comédie écrite par
Michael Frayn et adaptée, pour ce spectacle de
l'Atelier Théâtre du CEC d'Engis, par Vincent Delre.

Dans cette pièce, le public aura le privilège
d'apprécier l'envers du décor, au sens propre
comme au figuré. **Prévente: 6€ - Sur place: 8€**

Org.



LUNDI 26 SEPTEMBRE

De 19h00 à 21h15

**Salle Jean Neuville (à l'étage de la salle
du Carrefour), Place du Bronze**

Atelier Philo animé
par Hubert Batteux

Selon le mode « **Communauté de
Recherche Philosophique** »

SAMEDI 1ER OCTOBRE

20h15

Salle du faubourg St-Antoine

Soirée Théâtre

« **L'inscription** »

De **Gérald Sibleyras**

La troupe: Le Théâtre Royal des Forges,
de Habay-la-Vieille / Durée 1h15
(sans entracte)

Prévente: 6€ - Sur place: 8€

Org.



DIMANCHE 2 OCTOBRE

14h00

au Floréal Club

Conférence interactive

« **CHEMINS FERTILES** »

Images - Exposés - Quizz - Jeux - Echanges

« Sans humus, pas d'humanité. »

En additionnant les milliers de projets dans le
monde qui s'inspirent notamment de la mouvance
des « Villes en Transition » décrite dans le film «
Demain », le plus grand mouvement social de tous
les temps est en marche !

Pour nous donner l'envie de créer des paysages
productifs et nourrissants, Pierre-Eric BAI BAY
viendra chatouiller notre créativité et notre
motivation avec des questions, quizz, exposés et
échanges dynamiques.

MERCI À EUX POUR LEUR SOUTIEN:
LES ARTISTES, LES SOUTIENS PUBLICS,
LES BÉNÉVOLES, LES COMMERCANTS DE LA
VILLE, LES INTERVENANTS EXTERIEURS
ET NOS PARTENAIRES



EXPOSITION

Je dessine, tu écris.. Nous crayons
"l'eau permet à la lumière de redessiner mon corps."

Les 10,11, 17 et 18 septembre
au Musée des Grès de La Roche
de 11 h 00 à 16 h 30
Entrée gratuite

Cette exposition témoigne de la rencontre entre deux mondes et deux arts. Des échanges, des rencontres, des créations qui, le tout relié, se matérialisent en livres d'exception.





**SALLE DU FAUBOURG SAINT-ANTOINE,
 PLACE DU BRONZE / LA ROCHE-EN-ARDENNE**
SAMEDI 1 ER OCTOBRE DÈS 20H 15

PRIX DES PLACES: 6 EUR EN PREVENTE - (8 EUR SUR PLACE)
INFOS ET RÉSERVATIONS : BAM.LA.ROCHE.INFO@GMAIL.COM OU MICHEL DEFAYS (0495 18 37 38)
NOMBRE DE PLACES LIMITE !!



L'INSCRIPTION

Une pièce de **Gérald Sibleyras**

Avec: Jean-Luc Antoine, Pascal Dobe, Annick Glorot, Cathy Holter, Edouard Reinen, Pauline Scharifova. Mise en scène de Stéphanie Lissac.

Financé avec l'aide du Ministère de la Communauté Française (Fédération Wallonie-Bruxelles) - Services de la Région





SILLON D'ART

Maboge 8
dimanche 25 septembre 2016 à 15h30

Anne VANDEWALLE, piano
« Prélude à l'amour »
Œuvres de Liszt, Rachmaninov, Prokofiev



Exposition-découverte


Eliane YPERSIEL
Peinture d'huile
Vernissage

Jusqu'au 23 octobre 2016
Sur RV

Avec l'aide des Tournées Arts et Vie, de la Province de Luxembourg, de la Maison de la Culture Famenne-Ardenne et de la Ville de La Roche-en-Ardenne (Sillon d'Art, Maboge 8, près de l'église (à +/- 6 km de La Roche-en-Ardenne, N860, direction Houffalize).
<http://users.swing.be/sillondart>
 Rés. et renseignements: 084 41 21 92 - 0494 48 13 97 ou à gillondart@skynet.be
 PAF Ad. € 10,99 chèques culture, Enf. € 5,4 cc

Nettoyage de tout type d'espace professionnel :

gîtes, bureaux, restaurants, salons de coiffures, professions libérales, magasins,...



52 Orto
 6983 Orto

0487/803.300
 camori@live.be

Fabrication / Paniers cadeaux / Visites / Musée du chocolat
 Nos chocolats sont également disponibles à la Cave du Vénitien



CHOCOLATERIE ARTISANALE DEPUIS 1993

Cyril
CHOCOLAT
 HANDMADE BELGIAN CHOCOLATE

Chocolats et emballages personnalisés (toutes quantités)

Samrée 63 - 6982 La Roche-en-Ardenne
 084 46 71 20 / cyril@skynet.be / www.cyrilchocolat.be





Quoi de neuf dans votre bibliothèque ?



Nos vies insoupçonnées,

de Anaïs JEANNERET

Une petite fille perdue. Une femme qui a fait le mauvais choix. Un commissaire désabusé et romantique. Une institutrice en colère. Une gloire des médias au parcours inattendu. Une mère et son fils dont la rencontre a scellé des liens d'autant plus solides que leurs passés furent chancelants.

Autant de vies en apparence si discrètes, dont l'écriture de l'auteur dévoile les subtils décalages et entrelacs : cette part du hasard de la rencontre, ou encore du désir qui les fait soudainement palpiter et les relie les unes aux autres sous l'effet d'une force insoupçonnée.

Comme un enfant perdu,

autobiographie de Renaud SECHAN

Quand vous m'offriez des fleurs et que je vous grognais quelques mots inaudibles - d'aller vous faire voir, que plus jamais je ne chanterai, embrumé dans les vapeurs de l'alcool, je vous ai rendus malheureux, comme j'ai rendu malheureux tous les miens. Je le sais, je l'ai lu dans les milliers de lettres que vous m'avez adressées.

Eh bien, dans les mois qui viennent, je vais m'efforcer de vous rendre le sourire. Et qui sait ? Peut-être même allons-nous pleurer ensemble du bonheur de nous retrouver vivants, et sous le même ciel.

Toujours debout.

Renaud, *l'Isle-sur-la-Sorgue*, 11 mai 2016

Les maraudeurs,

de Tom COOPER

En Louisiane, on survit tant bien que mal grâce à la pêche, de génération en génération, mais depuis le passage de l'ouragan Katrina, rien n'est plus pareil. Et quand la marée noire vient polluer les côtes, les habitants sont à nouveau confrontés au pire. Parmi eux, Gus, un pêcheur manchot accro aux antidouleurs, qui rêve depuis toujours de trouver le trésor caché de Jean Lafitte, le célèbre flibustier, et parcourt le bayou, armé de son détecteur de métaux. Ou encore Wes, un adolescent en rupture avec son père. Leurs chemins croiseront ceux de Hanson et Cosgrove, deux losers prêts à tout pour devenir riches, et de Brady Grimes, mandaté par la compagnie pétrolière pour inciter les familles sinistrées à renoncer aux poursuites en échange d'un chèque. Mais tous n'en sortiront pas indemnes...

Malicia Peps,

de Sibéal Pounder

Quand Fran, la Fabuleuse Fée fait irruption dans sa vie, la petite Malicia Peps a du mal à y croire ! En quelques heures, elle apprend : qu'elle est une sorcière, qu'elle est convoquée de toute urgence pour rejoindre ses semblables au royaume de Goutteterre, qu'elle doit participer à un grand jeu retransmis sur Canal Sorcière.

Pour pouvoir rester vivre dans ce monde merveilleux, Malicia n'a qu'une solution : elle doit gagner la guerre des sorcières. Mais l'affrontement s'annonce redoutable ...

Et encore :

Celle que vous croyez, de Camille LAURENS ; Purity, de Jonathan FRANZEN ; Rêver, de Franck THILLIEZ ; La part des flammes, de Gaëlle NOHANT ; L'enfant du lac, de Kate MORTON ; Foreveur, de Patrice JUIFF ; Six femmes, de Tina SESKIS...

BD : Undertaker, tome 2 ; Jeu de Dames, partie 2 ; Mélusine, la ville fantôme ; Théroigne de Méricourt, de HERBET et PALIX ; Catharsis, de LUZ...

OUVERTURE : ME 14H-16H / SA 10H-12H / DI 10H-12H
RUE DU CORUMONT, 6B - 6980 LA ROCHE-EN-ARDENNE



Restaurant ■■■■
La Claire Fontaine



Vous propose la 8e édition
de la marche gourmande d'automne!

Le dimanche 2 octobre

Réservation : Tél : 084/41.24.70.
info@clairefontaine.be
Retrouvez le détail ainsi que le menu :
www.clairefontaine.be
Attention places limitées!

- Parcours de +/- 9 km
5 arrêts - Apéritif
- Entrée
- Potage
- Grosse pièce
- Dessert



Surprise
le long du
parcours

Prix pour la journée :
(boissons comprises)
39 euros/adultes
18 euros de 6 à 13 ans
Gratuit pour les - 6ans



L'ÎLE DE JADE
PRÊT-À-PORTER FEMME
VERO MODA - JUNAROSE

LILEDEJADE@YAHOO.FR - L'ÎLE DE JADE

NEW

OUTLET

rue du Purnalet, 12
6980 La Roche
0489.39.43.19

PIZZERIA MEZZOGIORNO

Chers clients,
la pizzeria **MEZZOGIORNO**
vous propose ses pizzas
et plats à emporter

**Pizza à domicile
MEZZOGIORNO c'est facile !**

1, Place du Bronze
6980 La Roche-en-Ardenne
☎ **084/41 18 26**

Vente Location Construction
Rénovation

L'énergie dans votre bâtiment

Céline FRIPPIAT

Ronchamps 38
6980 La Roche-en-Ardenne
084.31.34.36
0498.17.58.14

info@cfenergie.be - www.cfenergie.be



INVITATION

**GRAND APRES-MIDI
RECREATIF**



**A l'attention de
tous les aînés de
notre Commune**

**Le vendredi 9 septembre
De 14h à 18h**

Rendez-vous à la salle « Entente et Loisirs » de Samrée pour passer une après-midi pas comme les autres ...

Au programme :

**BONNE
HUMEUR**

**PATISSERIES
RIRES**

**ANIMATION
MUSICALE**

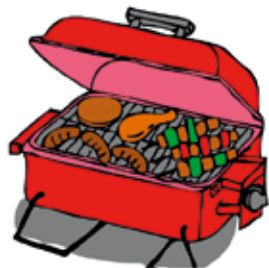
Une organisation du CPAS de La Roche.
Renseignements : 084/41.18.72.

INVITATION A TOUS

Comité des 2x25 et 3x20 ANS - SAMREE - BERISMENIL - MABOGE

Chers Amis,

Cette année, le comité de BERISMENIL, MABOGE et SAMREE organise un barbecue à la salle « La Halle » de Maboge le **dimanche 4 septembre** à partir de 12 heures.



AU MENU

Apéritif et amuse-gueules

....

Diverses viandes au barbecue
(Saucisses, contre-filets, pilons, lards)

....

Frites et salades

....

Dessert + Café

Prix : - 16 € pour les adultes.
- 8 € pour les enfants
de moins de 12 ans.

**C'est de tout cœur
que nous vous invitons
à ce barbecue annuel.**

Réservation souhaitée pour le 1er septembre auprès de :
- Monsieur Guy Parmentier : 084/44.44.58.
- Monsieur Paul Deville : 0497/25.46.78.
- Madame Christiane Masquelin : 0476/27.23.56.

Ed. resp. : Deville Paul, 79 Bérismenil 6982 Samrée.



ORGANISATION
ASBL



ORTHO

SAMEDI & DIMANCHE 10/11 SEPTEMBRE 2016

SAMEDI 10

- Concentration de vieux tracteurs
- Balade, 7^{ème} concours de labour
- Démonstration de fenaison - ensilage



Marque à l'honneur:



Bar et restauration

Réservation souhaitée pour le 5 septembre 2016 maximum

Renseignements et inscription : FAX : 084.41.39.94 - GSM : 0495.25.68.81
 Mail: fdvt.asbl@gmail.com Reconnuement organisé par l'ASBL 'Les Fous d'Vie Tracteurs'.
 BÉNÉFICES REVERSÉS À L'A.S.B.L. 'LE RÊVE BLEU'

SECURITE ASSUREE LA NUIT, LES 2 JOURS.

**Le samedi 10 septembre 2016 à la
salle de Hives**



**L'ASBL Sport Moteur Loisir (SML79) a le
plaisir d'annoncer le grand retour du
souper et de la soirée dansante en vue de
participer à l'édition 2016 des 24h 2CV sur
le circuit de Spa-Francorchamps**

Au menu :

Apéro

Buffet de pâtes et ses différentes sauces

Le trio de dessert

15C/Adulte et 10C/enfants de -12ans

Inscription avant le dimanche 04 septembre :

Frédéric Grignard : 0475/840103 ou frederic.grignard@proximus.be

Ann Libert : 0494 /320848

**médiatrice
et reine**

Vous invite à
« UNE JOURNEE AVEC MARIE »

**Le jeudi 8 septembre 2016
de 10h00 à 16h00**

A la salle du catéchisme,
Rue Trou Bourbon, à 6980 La Roche en Ardennes

Au programme

Enseignement,
temps de prière,
de rencontre
et de partage ...
ressourcement spirituel.



**Bienvenue à tous et toutes. Participation gratuite
Apporter son pique-nique**

Deventer Maralen avbl, Dienstsevent 55, 3000 Leuven TVA BE 0416 682.009 IBAN: BE64 0000 0437 0212 BIC: BPOFBEB3
Tél: 016-30 82 13 Fax: 016-29 52 13 E-mail: mediatrice@montfortis.be www.montfortis.be



LAMBEAUX Julien
0479 348 346
Petit-Halleux, 10
6986 Halleux

TOITURE-CHARPENTE-ZINGUERIE
MENUISERIE-ISOLATION-MAISON OSSATURE BOIS
CONSTRUCTION CAR PORT ET ABRI DE JARDIN
POSE TERRASSE PVC ET BOIS
RENOVATION ET TRANSFORMATION

Yves Dewalque



Chauffage
Sanitaire
Poèlerie
Ventilation
Mazout - Gaz
Bois pellet
Solaire

Quai de l'Ourthe, 17 - 6980 LA ROCHE
Tél. 084.41.13.50 - Fax 084.37.93.60



Kermesse BUISSON

16 – 20 septembre 2016

Vendredi 16 septembre

17h30 Ouverture bar
19h00 Buffet de pâtes
20h30 Spectacle PIERRE THEUNIS

Samedi 17 septembre

17h00 Jeu de quilles
22h00 BAL animé par ORIGINAL SOUND

Dimanche 18 septembre

15h00 Attractions foraines
Grimage pour les enfants
16h00 à 21h00 THE DANSANT avec l'orchestre TEMPO
17h00 Jeu de quilles et jeu du clou
17h00 à 18h00 Carrousel gratuit

Lundi 19 septembre

11h00 Apéro
12h00 Repas du Village

Mardi 20 septembre

17h30 On tchêsse li Vêcheu !
22h00 Soirée sous chapiteau

C
H
A
P
I
T
E
A
U
S
O
U
P
E
R
S
P
E
C
T
A
C
L
E

Editeur responsable: asbl "LE VINAL" - rue de Roussay 2 - 6983 Orbin

vendredi

16

septembre

PIERRE THEUNIS
PIERRE THEUNIS

17h30 ouverture bar
19h00 Buffet de pâtes
20h30 spectacle
Après le spectacle le
chapiteau reste ouvert
Chapiteau chauffé
Prix 35 €
< 12 ans 10 €

SOUPER - SPECTACLE
BUISSON
La Roche-en-Ardenne

Uniquement sur réservation :

info@buisson.be - 084 43 33 73 - 084 36 87 69

compte Le Vinâl asbl : BE69 7320 2042 1278

Organisateur Le Vinâl asbl

A VOS MENINGES ... Voici le « jumelage » du mois de
Jean-Marie DOCQUIER composé uniquement de noms de villages.

LEFFE FY DAVE HAN ON LESVE HOUX WAILLET.

Les filles d'avant on les vouvoyait

Amis de la nature, à vos agendas !

Les 17, 23 et 24 septembre à 20 heures 30, rendez-vous au chalet
du ski à Samrée, pour une soirée :

"brame
du
cerf"

PAF
6 €

- ☛ Projection d'un film ;
- ☛ Promenade nocturne en forêt guidée par un agent du DNF ;
- ☛ Retour au chalet pour partager les impressions autour d'une boisson chaude ;

Réservations et renseignements : Anne Mottet 0499/35.51.15 - Nicole Louis : 084/44.44.11
toussaint_francis@yahoo.fr



**DIMANCHE
18 SEPTEMBRE**
de 13h30 à 18h.

**LA VALLEE
EN VELO**

ou,
à pied, à cheval, en roller ...
mais sans moteur !

**LA ROCHE-en-ARDENNE
MARCOURT**

ANIMATIONS LE LONG DU PARCOURS :
Rue du Chalet,
Jupille,
Pont de Marcourt.

Navette en train touristique

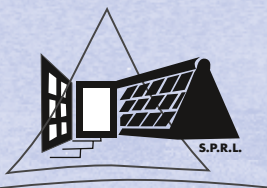


**PLAN DES DÉVIATIONS
EN VIGUEUR POUR LES
AUTOMOBILISTES**

**LE 18 SEPTEMBRE 2016
DE 13 H 30 À 18 H 00**



-----Tronçon fermé à la circulation automobile



MENUISERIE-TOITURE

SIBRET - LESUISSE

LESUISSE Vincent • Ronchampay, 23A • GSM: 0475/87 93 89
Tél.: 084/22 32 97 • Fax: 084/22 32 98

*Le Grenier
aux Fleurs*

Art floral &
Décoration

Heures d'ouverture
du jeudi au samedi:
de 10h à 18h00

88a, Bérismenil
6980 La Roche
Tél.: 0474/08.69.80



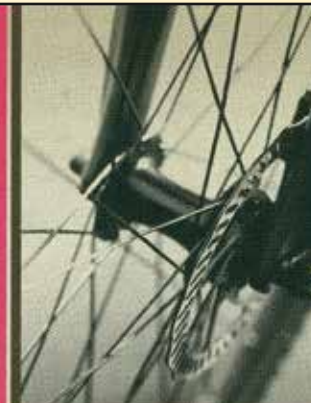
ben bikes

vente vélos

pièces et accessoires
réparations

0498 /34 79 56

VTT,
VTT électrique,
Course,
Vélos Enfants,
VTC



Evrad Bernard

avenue de villez 13 /6980 La Roche-en-Ardenne

LA PENSEE POSITIVE DU MOIS

En art comme en amour, l'instinct suffit.

Gina G. - Bérismenil



Rentrée « Bien être »

Inscription souhaitée
3 & 4
septembre
2016



- Méditation,
- Massages divers
(bols tibétains, pierres chaudes, détente des pieds),
- Ateliers zénitude,
- Reiki,
- Réflexologie,
- Soins énergétiques.



30€ par soin
75€ le pass de 3

Inscription souhaitée
30/09
au 02/10
2016

Week-end Nature

Champignons: alimentation, ivresse et imaginaire



5€/demi-journée

Partez à la découverte du monde mystérieux des champignons !

Vendredi

19h00

Accueil et dégustation
de vin de sorcière

20h30

Exposé thématique
présenté par Natagora

Samedi

09h30

Balade à la reconnaissance
des champignons avec un
guide nature biologiste expert

14h30

Ateliers natures

Dimanche

09h00

Marché «les produits
de la nature»

10h00

Découverte de la nouvelle
réserve Domaniale de la
« corniche du Deister »
à La Roche



Floreal La Roche-en-Ardenne

Avenue de Villez 6 - 6980 La Roche-en-Ardenne / Tel: 084 219 446 - Fax: 084 219 445

E-mail: reception.laroche@florealgroup.be - www.florealroche.be

ATL : Les Mercredis Endiablés

Programme du mois de Septembre 2016



- * Mercredi 7/09 : Festival Bam- Vive les Plantes
- * Mercredi 14/09 : Inauguration des locaux
- * Mercredi 21 /09: Le retour des mercredis intergénérationnels
- * Mercredi 28/09 : Mangeons local (Semaine du local)



Pour plus de renseignements et inscriptions :
Isabelle Loncin, Coordinatrice ATL,
Administration communale- place du Marché , 1
6980 La Roche-en-Ardenne.
0490/64.48.86- isabelleloncin@la-roche-en-ardenne

Léon André, Echevin de l'Enseignement





INVITATION 30.09.2016



SæTECH

The expression of the light

La société SEETECH vous invite dès 19h à l'inauguration de son hall domotique et audiovisuel.



ECLAIRAGE | DOMOTIQUE | AUDIOVISUEL | ELECTRICITE

Zoning Industriel - 6980 Vecmont | 0496/03 39 62 | WWW SEETECH BE

A GAGNER*

1 ZEPPELIN WIRELESS.BGW
VALEUR: 799€



Déposez simplement votre bon dans l'urne sur place le 30/09 ou participation via la page Facebook Seetech.

NOM: PRENOM:

ADRESSE: CP: VILLE:

MAIL: Tél:

*présence obligatoire pour recevoir son cadeau | Règlement du concours sur demande.



ACTIONS A VENIR :

"La Semaine Locale" du 24 septembre au 1^{er} octobre

L'ADL a pour mission la promotion des producteurs locaux et le soutien aux ressources locales de manière générale.

C'est dans ce cadre que nous avons décidé de mettre en place une semaine locale. Ce projet regroupe un grand nombre d'initiatives et de partenaires locaux favorisant ou mettant en valeur la consommation locale tant alimentaire que non-alimentaire.

Il est ponctué de conférences, ateliers ludiques et/ou de sensibilisation, rencontres, dégustations, ciné-clubs, ... sur tout le territoire Houffalize – La Roche-en-Ardenne durant toute une semaine.

Vous trouverez le programme complet ci-joint ainsi que l'affiche de l'événement.

Menu Local 14 – 15 – 16 octobre 2016 :

Durant ce weekend, l'ADL HLR, en partenariat avec les ADL de Marche et Durbuy, proposera à ces restaurateurs de mettre en place un menu 3 services composé de produits 100% "Terroir" ou "Equitable".

Il s'agit de la seconde édition de cette action sur le territoire Houffalize- La Roche-en-Ardenne.

Quels restaurants participent ?

Pour le savoir, rendez-vous sur notre site internet : www.adl-hlr.be

Pensez Local, Consommez Local !!

Les "Ateliers Entrepreneurs"

Dans le cadre de cette nouvelle rentrée académique 2016-2017, l'ADL a décidé de lancer "Les Ateliers Entrepreneurs".

Ces ateliers gratuits sont proposés aux acteurs économiques (commerçants, indépendants, entreprises...).

Et en collaboration avec la Maison du Tourisme, ils sont aussi proposés aux acteurs touristiques (gîtes, centres de vacances, Syndicats d'Initiative, ...) des communes de Houffalize et La Roche-en-Ardenne.

L'occasion de se retrouver et d'apprendre et/ou découvrir ensemble une thématique. Le tout alliera théorie et pratique !

Au programme :

Le lundi 17 octobre à 19h30 : Commerce connecté – Digital Wallonia.

Vous serez amené à compléter un autodiagnostic pour évaluer votre niveau de maturité numérique.

Sur base de vos résultats personnalisés, vous pourrez entamer une réflexion concrète sur la stratégie de marketing digital à mettre en place pour augmenter la notoriété de votre commerce.

Au terme de cette séance, vous aurez en main un programme individualisé des actions à mettre en œuvre pour votre commerce, des compétences à acquérir et des formations vous seront conseillées. Celles-ci seront très fortement subsidiées. Attention, pour avoir accès aux formations subsidiées, il est obligatoire de participer à cet atelier.

Le lundi 21 novembre : les faux billets – donné par La Banque Nationale de Belgique.

Formation pratique : apprenez à repérer les faux billets, à les toucher, que faire dans le cas où j'ai reçu un faux billet ou toutes autres questions que vous vous posez à ce sujet.

N'attendez plus, rejoignez-nous !
Augmentez vos chances de succès et venez à la rencontre de vos pairs.

Vous désirez en savoir plus ?

N'hésitez pas à jeter un œil sur leur page Facebook : adl Houffalize-La Roche-en-Ardenne ou sur leur site : www.adl-hlr.be

Vous avez un projet et souhaitez les rencontrer ?

Sur rendez-vous au 061/28.00.65
ou à l'adresse mail : info@adl-hlr.be



L'ADL VOUS PRÉSENTE
SEMAINE LOCALE
HOUFFALIZE
LA ROCHE-EN-ARDENNE

DU 24 SEPTEMBRE AU 1^{ER} OCTOBRE

24 sept : La consommation locale à travers divers secteurs
 Houtopia

25 sept : Balade gourmande automobile
 Départ Houffalize

26 sept : Rencontre Echanges Producteurs - HoReCa
 Les circuits courts et les énergies renouvelables
 Salle du Conseil Houffalize

27 sept : Ciné-club "Notre assiette à échelle locale"
 Le Faubourg La Roche-en-Ardenne

28 sept : Un après-midi pas comme les autres !!
 Extra-scolaire / Enfance

29 sept : Conférence "Repair Café"
 Salle Bérismenil

30 sept : Atelier Potager
 Ciné-débat Jeunesse
 Ecole de Dinez
 Les Grès de La Roche

1^{er} oct : Je mange local, qu'est-ce que ça change?
 Salle Vecmont

ADL
 APTAG W
 BCT
 BERT
 CCL
 CLARÉ
 MIC-ADOS

24 sept : La consommation locale à travers divers secteurs
 Houtopia
 16h30 - 19h
 Exposé de différents points de vue sur la consommation locale
 * Pierre-Yves Fays de l'ADL Tenneville-Ste-Ode-Bertogne
 * Serge Etienne de l'entreprise Seetech
 * Isabelle Melon du Gal Pays de l'Ourthe
 * Bernadette Thény de la CCILB
 Drink d'ouverture
 26 sept : Rencontre Echanges Producteurs - HoReCa
 Les circuits courts et les énergies renouvelables
 9h30-13h
 Matinée d'échanges entre Producteurs et Horeca
 Cette matinée encadrée par Accueil Champêtre a pour but de mettre en lumière les difficultés de chacun à travailler ensemble, en vue d'un travail commun par la suite.
 Inscription obligatoire
 19h30
 Les circuits courts et les énergies renouvelables
 Le Gal Pays de l'Ourthe vous propose de venir écouter des témoignages de citoyens investis dans des projets. Motivations, retours d'investissements et déceptions seront abordés. Salle Conseil Houffalize
 28 sept : Un après-midi pas comme les autres !!
 Extra-scolaire / Enfance
 Après-midi récréatif proposé par les services extrascolaires des communes de Houffalize et La Roche-en-Ardenne. Rencontre avec des producteurs locaux. Enfant jusqu'à 12 ans. De 13 à 17 heures
 Infos et inscriptions :
 Houffalize : 061.28.00.42
 La Roche-en-Ardenne: 084.22.05.50
 30 sept : Atelier Potager
 Ciné-débat Jeunesse
 18h-20h
 Atelier Potager proposé par Nature et Progrès
 Démonstration pratique et théorique pour préparer le printemps. Ecole de Dinez
 19h30
 Ciné-débat "Une Vache qui brait"
 Proposé par le Miroir Vagabond et Mic-Ados. Pour les 12-26 ans. Grès de La Roche
 Renseignements et inscriptions à l'ADL : info@adl-hlr.be ou au 061.28.00.65 ou 0497.52.00.69

25 sept : Balade gourmande automobile
 Départ Houffalize
 8h30-17h
 Balade automobile gourmande ACA-ADL HLR
 Balade sur les routes de Houffalize et La Roche-en-Ardenne.
 4 points d'arrêt gustatifs.
 Réservation indispensable à l'ADL avant le 10/09/2016.
 Prix par voiture (2 pers.)
 70€ tout compris
 27 sept : Ciné-club
 "Notre assiette à échelle locale"
 Le Faubourg La Roche-en-Ardenne
 19h30
 Projection du film
 Suivie d'un débat en présence des producteurs et des réalisateurs.
 Organisée par le service culturel La Roche -Tenneville et la MCFA.
 Suivie d'une dégustation de produits locaux.
 Rens. et inscription : 04.99/75-44.31
 29 sept : Conférence "Repair Café"
 Salle Bérismenil
 20h
 Conférence donnée par le RCR
 Au programme: les donneries, Repairs Cafés et Services d'échanges locaux (SEL).
 1^{er} oct : Je mange local, qu'est-ce que ça change?
 Salle Vecmont
 20h
 Exposé sur la consommation locale alimentaire et son impact par Sylvie La Spina.
 Présentation de TerroirLux.
 Par Marie- Hélène Buron,
 Collaboratrice de Madame la Députée Provinciale Thérèse Mahy



Secteur Pastoral de La Roche-en-Ardenne

→ EN VUE DE LA PROFESSION DE FOI

Une réunion d'informations et d'inscriptions est programmée :

Quand ?

le jeudi 15 septembre à 20h00

Où ?

Salle Jean Neuville du Faubourg St Antoine (1^{er} étage),
place du Bronze, 15, 6980 La Roche-en-Ardenne

Sont invités, les parents des enfants qui répondent aux conditions suivantes :

- suivre le cours de religion qui est dispensé à l'école
- être né en 2006 ou entré en 5^{ème} primaire en septembre.

Pour tout renseignement :

rue du Presbytère, 6, 6980 LA ROCHE, 084/ 41 11 75



→ En route vers le sacrement de la CONFIRMATION

Ce sacrement se vit habituellement un an ou deux après la profession de foi, mais il peut être reçu à tout âge même si on n'a pas fait sa profession de foi. Ceux qui le désirent pourront le vivre cette année. Une préparation sera proposée pendant les quelques mois qui nous séparent de la célébration qui aura lieu le 12 février 2017.

Pour cela, vous êtes invités à prendre contact avec la paroisse

avant le 6 septembre.

Rue du Presbytère 6, 6980 LA ROCHE-EN-ARDENNE 084/41 11 75

www.chretienslaroche.be



NOUVEAU SITE : www.menuiserie-benoit-sibret.be

9A, Warempage-6983 ORTHO Tel : 084/ 83 31 99



Ouvert sur rendez-vous
le mardi, jeudi et vendredi de 13h30 à 17h30
Le mercredi de 9h à 18h
et le samedi de 8h à 17h

Route de Tram, 12 - 6980 Clieffe - 0477/94 88 17

Titres - Services

1 heure = 1 titre

Assez des travaux ménagers ?
Nous les faisons pour vous !



Entretien

Repos

Repassage

Course

Couture

Lavage vitres

Lessive

Tel. 0497 49 62 94

Avenue de la Toison d'Or, 17 - 6980 MARCHE

E-mail : marche@domestic-services.be



RÉNOVATION DE FAÇADES

MAÇONNERIE DE PAREMENT

JOINTOYAGE

TRANSFORMATION-RÉNOVATION

HYDROFUGE

Billy Simoné

Chemin des Emontys, 14

La Roche-en-Ardenne

084 40 14 61

0476 30 22 60

partenaire
de vos ambitions

www.bs-renovation.be
facebook.com/bsrenovation.be



Samedi 22 octobre à partir de 19 h

Souper

des Anciens élèves et amis de l'école

ISJ-ISC

Institut Saint-Joseph - Sacré-Cœur
La Roche-en-Ardenne

Buffet terre-mer  Apéritif offert

Participation de 30 € (hors boissons) à verser sur le compte : BEGS 7512 0582 9996
avec la mention : « NOM Prénom - souper du 22 octobre 2016 »
pour le 15 octobre au plus tard.
Le paiement fait office de réservation.

Lieu : salle de gym
22, Vieille Route de Beussaint
6980 La Roche-en-Ardenne

Renseignements :
084 41.14.02 ou bulletmaxiens@gmail.com

SOUPER DE CHASSE DU 5^E ÉLÉMENT

SAMEDI 29/10
à BEUSSAINT
SALLE DU VILLAGE 19h

APÉRITIF AVEC JOJO 1^{ER}

ENTRÉE
TERRINE DE MARCASSIN
AUX CHAMPIGNONS DES BOIS,
CONFITURE D'ONIONS ET SON TOAST

PLAT
CIVET DE DAGUET
POMMES CROQUETTES,
HARICOTS LARDÉS ET PURÉE DE CÉLERI
BOULETTES SAUCE TOMATE

DESSERT
BROWNIE AU CHOCOLAT
AVEC SA BOULE DE GLACE VANILLE

ADULTE **17 EUROS**
ENFANT **10 EUROS**

RÉSERVATION
RUPÈS DES MEMBRES
DU 5^E ÉLÉMENT
NUMÉRO GRATIS 0496 20 99 39



TVA BE 0028 820 485



Tendance Coiffure

Samrée 78a
6982 La Roche
0841 31 50 09
Fermé le mardi

Dames - Hommes - Enfants



CHAUFFAGE ET SANITAIRE PANNEAUX SOLAIRES

Installation - Dépannage - Entretien - Vente

Samrée chauff

Samrée, 81 - 6982 La Roche
Tél./ Fax: 084/44 40 44
Michel: 0497/48 03 30 - Francis: 0496/92 56 93

CLOSSEN
Michel & Francis

www.samreechauf.be

C2TOUT.COM

Nicolas Dalaidenne

Votre expert
en communication



www.c2com.be
+32 (0)497 06 12 03
nicolas@c2com.be



Aménagement, entretien
création parcs et jardins

-  Tontes & débroussaillages
- ***
- Taille
- ***
- Elagages & abattages dangereux
- ***
- Plantation & clôtures
- ***
- Réalisation de pelouses
- ***
- Pièces d'eau
- ***
- Terrassement & égouttages

 0476 53 50 53
 084 41 16 14





**Envie de jouer, de t'amuser,
de t'éclater
Envie de scouter ...
Vient rejoindre la meute et
son animateur Nicolas pour
la rentrée : 10/9 à 14h00
Rue des Échavées La Roche
(derrière la piscine)**

**Contact :
AM Hanut 0494/160 558**

ÊTRE À L'ÉCOUTE DE NOS CLIENTS,
C'EST NOTRE PRIORITÉ N°1



dal&den
COMMUNICATION
GUILLAUME DALAIDENNE
0495 75 11 78
WWW.DAL-DEN.BE
INFO@DAL-DEN.BE
FACEBOOK.COM/DALETDEN

Leçons d'équitation
(initiation et perfectionnement) -
Débourrage & entraînement
de chevaux - Hippothérapie

Céline Trullemans
Tél : 0472 / 53.08.29
tr.celine@hotmail.com



Herlinval 70 - 6983 La Roche-en-Ardenne

Sabine Lecocq



Photographe diplômée

tel/fax : 0032 84 / 45 68 51
E-mail : lecocq.sabine@belgacom.net
GSM : 0032 477 / 13 03 93

Mariage, communion, baptême,
bar-mitsva, naissance, book-mode,
pub, sport,... immortalisez tous les
moments chers à votre coeur.



Dans le cadre du jubilé de la miséricorde
2015-2016

Musulmans, juifs et chrétiens, en dialogue

**La miséricorde
dans les trois traditions religieuses
Une belle rencontre à trois voix**

Jeudi 29 septembre à 20h00

Salle du Faubourg St-Antoine - La Roche-en-Ardenne

Une initiative du doyenné de La Roche en collaboration avec la communauté
Sant Egidio de Liège



Chers participants,



Voici venu le moment, de vous inscrire à la 3^{ème} édition de « La Roche en hiver » qui, dû aux réveillons sur les week-ends, aura lieu **les samedi 17 et dimanche 18 ainsi que mercredi 28, jeudi 29 et vendredi 30 décembre, de 14h à 20h.**

Le concept aura toujours la forme d'un parcours entre 4 îlots à travers la ville mais avec un grand changement pour l'îlot des sources car il accueillera **une patinoire couverte du 26 novembre au 8 janvier**. L'activité sera gérée par le S.I. et la partie horeca sera assurée par les établissements à proximité qui payeront une contribution financière. Déjà, nous les remercions car sans cela, la viabilité du concept était compromise. Mais, il va sans nul doute y avoir une retombée significative sur les commerces et nous comptons sur votre dynamisme et créativité pour proposer des offres à la hauteur de nos clients.

Donc, cette année, une vingtaine de chalets seront répartis sur 3 îlots. Nous demandons à chacun de garnir son chalet avec goût, sur la thématique « hiver blanc » ainsi que d'amener son propre matériel : tables, chaises et surtout des allonges électriques,... et de prévoir son éclairage intérieur. Un raccordement électrique sera possible avec un maximum de 1500 watts/chalet.

Quant au choix des produits mis en vente, vous vous doutez que les produits de bouche vont être fortement représentés donc nous avons plusieurs suggestions afin de diversifier l'offre et de ne pas se faire de la concurrence déloyale. Priorité sera faite aux commerçants locaux. Il est important de ne pas changer d'avis, une fois le produit défini, afin d'éviter les « doublons » au sein de chaque îlot. Nous veillerons à ce critère et nous vous conseillerons en fonction de l'avancée des inscriptions d'où l'importance d'être rapide pour être mieux « servi et installé ».

1. L'îlot des raines (place Chanteraine) - Responsables : Aurélie Lemaire et Vincent Laval.
2. L'îlot des glaces (rue du Presbytère) - Responsables : Samuel Forgeur et Claude Christophe.
3. L'îlot des rêves (rue de Cielle) - Responsables : Margaretha Evrard et Jean-Marc Defays.

Ceci a, bien sûr, un coût mais nous avons mis tout en œuvre pour le réduire au maximum :

- 90 € pour l'exploitation d'un chalet durant les 5 jours.
- 100 € de caution nous garantissant l'ouverture et l'exploitation du chalet durant les horaires détaillés mais aussi en cas de détérioration. Celle-ci vous sera remboursée la semaine suivante.

Nous vous demanderons de nous verser la somme de 190 € sur le compte CBC BE12 7320 3361 4692 - BIC CREGBEBB (COMMUNICATION : NOM ET PRENOM) pour le 30 novembre 2016.

Ceci fera office de confirmation.

La fiche d'inscription est à rentrer soit aux responsables de votre îlot soit auprès de nous ou encore par mail (sophiemolhan@gmail.com) pour le 30 octobre !

Sophie Molhan : 0496/66 24 74



Coralie Rousseau : 0472/31 71 94



✂

FICHE D'INSCRIPTION

Nom :

Prénom :

Adresse :

Tél fixe :

Tél portable :

E-mail :

Nature de la marchandise mise en vente (la plus détaillée possible) : A NOTER AU VERSO DE CETTE FICHE.

Dimanche
9 octobre 2016
Thème 2016 : *la Pierre*

Fête du Parc naturel des deux Ourthes à Cielle (La Roche-en-Ardenne)
de 10h à 18h

Programme : Marché des artisans d'art et de bouche
Expositions - Démonstrations - Animations - Balade guidée - Bentes
Espace enfants : atelier cuisine, tricotage nature, initiation à la pêche...
Animations musicales - Restauration

Une belle journée à marquer d'une pierre blanche !
Entrée gratuite

plus d'infos sur www.pndo.be

Wallonie
Villes de La Roche-en-Ardenne
Parc naturel des deux Ourthes
Rue de Lahaut 3
B-6950 Nassogne
T +32 (0)61 21 04 00
www.pndo.be

CROIX-ROUGE de Belgique

MCR Nord-Ardenne
Nassogne-Tenneville-La Roche-en-Ardenne

INVITATION !

Dans le cadre de ses activités, la Maison Croix-Rouge Nord-Ardenne a le plaisir de vous inviter à son dîner annuel qui aura lieu :

Le dimanche 30 octobre 2016
Adresse : La Maison rurale de Nassogne
Rue de Lahaut, 3 - 6950 NASSOGNE

Au menu : APERITIF dès 11h30
Jambon braisé (à la broche)
Potée liégeoise
Chariot de desserts et café.

ADULTES : 20,00 euros
ENFANTS - 12 ans : 12,00 euros

Réservations avant le 21 octobre 2016.

Simone Collignon, 084/45 56 93
Jean-Pierre Angelroth, 084/36 66 16 jpangelroth@gmail.com
Françoise Gauthier, 084/45 54 17 francoise.gauthier@skynet.be
Madeleine Ronquart, 0497/059 318 madeleine.b.ronquart@gmail.com

"Si vous ne pouvez nous rejoindre le 30 octobre, vous pouvez cependant soutenir les actions de notre Croix-Rouge locale en versant une participation sur le compte 001-6150682-85 de la Maison Croix-Rouge Nord-Ardenne : merci pour votre soutien. Tout don d'au moins 40€ donne droit à une réduction d'impôt égale à 45% du montant donné."



**LA COMMUNE DE LA-ROCHE-EN-ARDENNE ACCUEILLE
LA FETE DU PARC NATUREL DES DEUX OURTHES 2016
LE DIMANCHE 09 OCTOBRE A CIELLE**

A VOS AGENDAS

Pour la onzième édition de sa fête annuelle, c'est votre commune qui accueillera tous les acteurs du Parc naturel des deux Ourthes dans le village de Cielle, le dimanche 09 octobre 2016.

Thème de la manifestation : **LA PIERRE**

La fête du parc naturel, c'est avant tout un excellent moment de convivialité avec, entre autres, au programme :

Un marché des artisans d'art et de bouche des six communes du parc naturel.

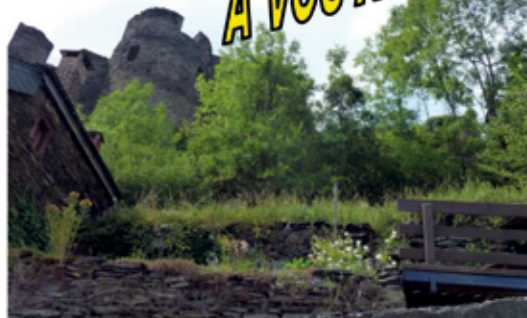
De nombreuses animations et démonstrations pour petits et grands.

Une exposition de peintres locaux.

Et tout au long de la journée, vous pourrez vous restaurer au son des animations musicales. Bref... Une belle journée à marquer d'une pierre blanche !

Ceci vous concerne ! Que vous soyez artisan, producteur, artiste, passionné, enseignant... et que vous souhaitez participer à notre manifestation, n'hésitez pas à nous contacter, vous pouvez vous inscrire dès maintenant !

Pour plus d'infos : michelle.paligot@pndo.be - 061/210 400.



Petites annonces classées

A vendre

Bois de chauffage bon à brûler, coupé en bûches de 33 cm ou 50 cm - Livraison gratuite à domicile dans un rayon de 20 km de La Roche (petit supplément si distance supérieure) - GSM : 0470/55.26.92.

- 2 poêles à mazout (1 en fonte et 1 émaillé), peu servi, hautes calories, prix à convenir.

- Table en chêne tête de lion et 4 chaises assorties, prix à convenir.

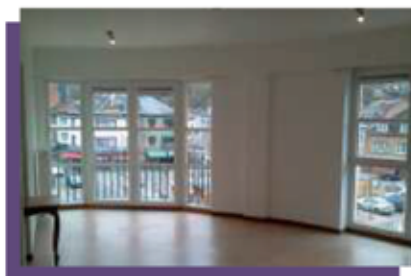
☎ : 084/44.41.51. (à Bérismenil).

Bois de chauffage, bûches de 50 cm - GSM : 0477/96.48.28.

A louer

Appartement deux chambres à louer à La Roche-en-Ardenne, rue de la Piscine, 4 - Prix : 550 € (charges non comprises) - ☎ : 084/41.29.19 (de 9h à 16h).

Appartement situé Val du Bronze à La Roche, 2 chambres - Libre d'occupation à partir du 1er août - GSM : 0495/58.77.53.



Appartement pour personne de plus de 60 ans - grande salle à manger - salon avec vue sur la Place du Bronze - cuisine équipée - 1 grande chambre - 1 salle de bain avec wc et douche adaptés aux personnes à mobilité réduite - ascenseur.

Pour toute info, veuillez contacter le CPAS au 084/41.18.72.



Emploi - Services

Cherche femme de ménage pour une maison à Halleux.

Contactez le 0496/40.31.01 ou le 02/649.06.36.

BESOIN D'AIDE ? Cours d'Anglais, Allemand, Espagnol Néerlandais, aide aux devoirs, traductions, courriers en tout genre, contactez-moi : 084/467230 - 0477/466154 (Michèle Linchet).



MENUISERIE - EBENISTERIE

Fraselle Michel

Escaliers

Portes coupe-feu

Cuisines équipées

Meubles sur mesure

Parquets 100% massif

Portes intérieures en chêne

35 ans d'expérience

084 / 41 10 87

0499 / 15 15 49

Val de Pierreux 6 - 6980 LA ROCHE

Un prix compétitif

Des délais respectés

Un travail de grande qualité



Septembre 2016

**Du 9 au 18 septembre : La Roche : Festival BAM : Art, culture, philo et musique (www.festivalbam.be)
PROGRAMME COMPLET EN PAGES 48 ET 49**

Dimanche	04	Maboge : Barbecue du Comité des 2 x 25 et 3 x 20 ans de Samrée, Bérismenil, Maboge
Vendredi	09	La Roche : Grand après-midi récréatif à l'attention de tous les aînés de la Commune La Roche : Marché
Samedi	10	Hives : Souper de l'asbl Sport Moteur Loisir Ortho : Concentration de vieux tracteurs, balades, concours de labour et de traction, ... Warempage : Soirée Country animée par le groupe White Falcon - salle <i>La Fête des Blés</i>
Dimanche	11	Ortho : Concentration de vieux tracteurs, balades, concours de labour et de traction, ... La Roche : Triathlon international
Du 16 au	20	Buisson : Kermesse
Vendredi	16	Buisson : Souper-spectacle animé par Pierre Theunis
Samedi	17	Samrée : Soirée à l'écoute du brame du cerf
Dimanche	18	La Roche : La Vallée à Vélo
Vendredi	23	La Roche : Marché Samrée : Soirée à l'écoute du brame du cerf
Du 24 au	30	Semaine locale Houffalize - La Roche (programme complet en pages 60 et 61)
Samedi	24	La Roche : Festival BAM : Pièce de Théâtre « Silence en coulisses » La Roche : Festival de la Soupe Samrée : Soirée à l'écoute du brame du cerf
Dimanche	25	La Roche : Festival de la Soupe Maboge : Concert + expo au Sillon d'Art Mierchamps : Pèlerinage à Notre-Dame de Lourdes
Lundi	26	La Roche : Festival BAM : Atelier philo animé par Hubert Batteux

Détails en pages intérieures !!!

Autres dates à retenir :

Samedi 1er octobre : La Roche : Festival BAM : Soirée Théâtre « L'inscription » de Gérald Sibleyras
Semaine locale Houffalize - La Roche

Dimanche 2 octobre : La Roche : Festival BAM : Conférence interactive "Chemins fertiles" au Floréal
Vecpré : Marche Gourmande de la Claire Fontaine

Samedi 8 octobre : Warempage : Souper Saverdun

Dimanche 9 octobre : Cielle : Fête du Parc Naturel des deux Ourthes de 10h00 à 18h00.

Vendredi 14 octobre : Buisson : Concours de couyon

Samedi 15 octobre : Journée Place aux Enfants

Samedi 22 octobre : La Roche : Souper des Anciens élèves et amis de l'ISJ-ISC

Samedi 29 octobre : Beausaint : Souper du 5ème Elément

Lundi 31 octobre : Herlinval : 14^{ème} Promenade Halloween au départ de la chapelle dès 14h

Dimanche 6 novembre : Bérismenil : Fête de la Saint-Hubert

Samedi 12 novembre : Samrée : Balade nocturne

Samedi 10 décembre : Bérismenil : 22^{ème} Marché de Noël

Les 17 et 18 décembre : La Roche : La Roche en Hiver de 14h à 20h

Mardi 27 décembre : La Roche : Concert de Goldmen (cover de JJ Goldman) au Faubourg St Antoine

Du 28 au 30 décembre : La Roche : La Roche en Hiver de 14h à 20h.

