



# Commune de La Roche-en-Ardenne

**Septembre 2014**

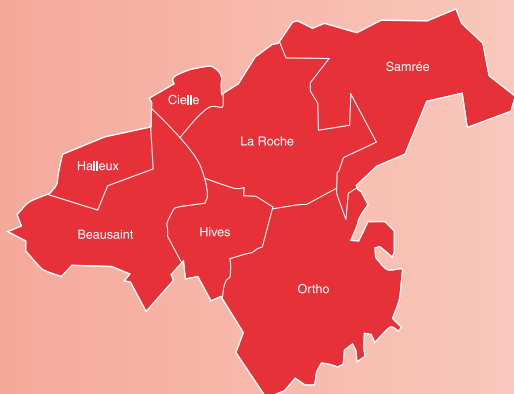


## Bulletin communal

Samedi  
6 septembre :  
Commémoration  
de la 1<sup>ère</sup> libération  
de La Roche  
(programme  
en page 2)



*Libération de la Ville de La Roche*



<b>Sommaire</b> .....	<b>1</b>	<b>Loisirs</b> .....	<b>45</b>
<b>Le mot du Bourgmestre</b> .....	<b>2</b>	<b>Sports</b> .....	<b>47</b>
<b>Population - État civil</b> .....	<b>13</b>	<b>Enseignement</b> .....	<b>53</b>
<b>L'invitée du mois</b> .....	<b>15</b>	<b>Vie culturelle</b> .....	<b>55</b>
<b>Environnement</b> .....	<b>17</b>	<b>Vie associative</b> .....	<b>59</b>
<b>Services</b> .....	<b>23</b>	<b>Petites annonces classées</b> ...	<b>75</b>
<b>Santé</b> .....	<b>39</b>	<b>Agenda des manifestations</b> ...	<b>76</b>



## INFORMATIONS

Mesdames et Messieurs,  
Bonjour,

Dix journées de peintures, de photos, de gravures et de sculptures marqueront durablement le mois de septembre qui s'ouvre à nous.

Du vendredi 12 au dimanche 21, plus de 80 artistes seront présents à La Roche-en-Ardenne et exposeront aux quatre coins de la ville.

Les journées et les soirées seront ponctuées de cafés philo, de concerts et de performances (voir le programme à la page 57).

Telle est la promesse du premier **BAM** festival initié par quelques bénévoles et soutenu par Action Animation Tourisme.

Qu'ils en soient toutes et tous chaleureusement remerciés.

Nous en sommes convaincus, par cette initiative, notre commune se rapprochera, un peu, des plus hauts lieux culturels de notre pays.



A l'occasion du 70<sup>ème</sup> anniversaire de la première libération de La Roche-en-Ardenne, une cérémonie patriotique aura lieu **le samedi 6 septembre**.

- 10h00 : Accueil des délégations et de la famille du soldat Prioux à l'Hôtel de Ville.
- 11h00 : Célébration eucharistique en l'église Saint-Nicolas.
- 12h00 : Dépôt de gerbe au monument Prioux, victime militaire alliée des événements.  
Partie académique.
- 13h00 : Apéritif dînatoire au Parc en Rompré.

Invitation cordiale à toutes et tous.



Un tout grand merci aux étudiants qui nous ont aidés tout au long de l'été dans les multiples tâches qui incombent à notre commune.



Le disque de stationnement, de dix euros, est réservé aux habitants de notre commune. Ce dispositif permet de trouver facilement une place de parking dans le centre ville.

Fréquemment, des personnes qui ne sont pas domiciliés dans notre commune nous sollicitent car elles souhaitent également bénéficier de cet avantage.

Pour ces dernières, l'horodateur portable et personnel est peut-être la solution (voir en pages intérieures).

Si pour vos proches ou pour vos clients, la formule est susceptible de vous intéresser, je vous convie à une réunion d'information, **le mardi 23 septembre, à 18 heures**, en la salle du CPAS (Rue de Beusaint).



En Province de Luxembourg, le service des pompiers est assuré par 14 casernes et deux postes avancés.

A l'instar de Florenville, qui dépend de la caserne de Bouillon, La Roche-en-Ardenne est un poste avancé de la caserne de Marche-en-Famenne.

Cela signifie que pour le poste de La Roche-en-Ardenne, c'est la Commune de Marche-en-Famenne qui engage les pompiers volontaires et met à leur disposition le matériel nécessaire.

Le 1<sup>er</sup> janvier 2015, le service des pompiers ne sera plus organisé par les 14 communes qui disposent d'une caserne mais par la Zone de Secours Luxembourg dans laquelle siègeront les Bourgmestres des 44 communes luxembourgeoises.

A l'occasion de cette importante modification, le poste avancé de La Roche-en-Ardenne deviendra une caserne à part entière. Il est à noter qu'une nouvelle ambulance sera attribuée à notre caserne qui en organisera aussi le fonctionnement.

Ces changements impliquent la mise à disposition de pompiers professionnels.

En outre, un appel aux pompiers volontaires est à nouveau lancé (voir annonce page 24).



Deux ramassages de déchets ménagers sont organisés dans le centre de La Roche.

A l'instar des villages, nous y envisageons un seul passage par semaine.

De cette manière, le montant de la taxe des ménages concernés pourrait être sensiblement diminué.

Afin d'examiner ensemble la possibilité de ce changement, je propose que nous nous retrouvions en la salle des Grès de La Roche (rue Rompré), **le mardi 9 septembre à 18h00**.



Voici quelques photos prises dans le cadre des multiples activités qui ont égayé notre Commune tout au long des dernières semaines. Vous pouvez consulter les reportages complets de ces événements sur le site de l'Administration communale (<http://www.la-roche-en-ardenne.be>) dans la rubrique "galeries photos".

**Brocante à La Roche**



**Concert Royal Juillet Musical à La Roche**



**Feu d'artifice à La Roche**



**Brocante et marché artisanal à Maboge**



**Visite des enfants de la plaine de vacances au home Jamotte**



*Marché artisanal de Samrée*



*Brocante à Halleux*



*Week-end médiéval au château de La Roche*



*Brocante à Ortho*



*Auto-cross à Hives*



*Brocante à Bérisménil*



*Barbecue du 21 juillet à Buisson*



*Le 10 juillet 2014, les 3 x 20 du Ban d'Ortho ont honoré les diables rouges en chantant et en dansant.*



*Fête de la Ste Anne à Mousny*



### Marche Adeps à Samrée



### Mise à l'honneur du club de football d'Ortho pour son titre de champion P3 et du R.O.C. Rochois pour sa victoire de la coupe la Province.



Les demandes de permis actuellement à l'examen sont les suivantes :

#### Permis d'urbanisme :

- Transformation d'une maison d'habitation à Halleux  
Demandeurs : M. et Mme FORGEUR-LAMBEAUX
- Régularisation d'un chalet à Nisramont  
Demanderesse : Mme Jenny VAN DE WIELE
- Transformation d'une maison d'habitation à Cielle  
Demandeur : M. Claude HULSTAERT
- Construction d'un abri pour chevaux à Bérismenil  
Demandeurs : M. et Mme RAMAKERS
- Construction d'une annexe à Ronchampay  
Demanderesse : Mme Arlette ANTOINE
- Reconstruction d'un hangar à Nisramont  
Demanderesse : Mme Claudine CORNETTE

#### Permis d'environnement :

- Dépôt et commerce d'artifices de divertissement à La Roche-en-Ardenne  
Demanderesse : SPRL Ardenne Aventure
- Activité de location de kayaks à Vecpré  
Demanderesse : HUSKI REIZEN BV

*Ces dossiers sont à votre disposition jusqu'au 15 septembre.*

*Bonne journée à toutes et à tous !*

Guy GILLOTEAUX,  
Bourgmestre.

## Bulletin communal : modalités.

- Tous les textes à insérer doivent nous parvenir **pour le 10 du mois précédant la parution.**
- Tout article doit impérativement être dactylographié, mis en page dans le bon format et accompagné d'un support informatique pour nous permettre de le redimensionner au besoin (CD Rom, disquette ou clé USB). Vous pouvez également l'envoyer par E-mail à l'attention de Nadine LAMBERT à l'adresse suivante :

**[nadine.lambert@la-roche-en-ardenne.be](mailto:nadine.lambert@la-roche-en-ardenne.be)**

Dès réception de votre E-mail, un accusé de réception vous sera envoyé. Si vous ne le recevez pas, prenez contact téléphoniquement avec Nadine LAMBERT au 084/245.061. (le matin à l'exception du mercredi).

### TARIFS :

- **Encarts publicitaires :** Les tarifs ci-dessous s'entendent donc **TVA non comprise.**

	A l'année		Pour 1 parution	
	Rochois	Non Rochois	Rochois	Non Rochois
1/8 de page	250 €	450 €	50 €	90 €
1/4 de page	450 €	750 €	90 €	150 €
1/2 page	750 €	1250 €	150 €	250 €
1 page	1250 €	2000 €	250 €	400 €

- **Petites annonces :** Toute petite annonce (à vendre, à louer, etc) devra être **payée à la demande** (3 € par mois par petite annonce de 3 lignes).

- **Articles insérés par une association culturelle ou sportive de la commune :** Ce type d'article est inséré gratuitement **mais son format est limité à 1/4 de page.** Si l'article inséré dépasse 1/4 de page, le supplément sera facturé au tarif des publicités.

Pour tout renseignement complémentaire, contactez Nadine LAMBERT, le matin (à l'exception du mercredi), au 084/245.061.

\*\*\*\*\*



## Naissances

- Basil DELAVAL, fils de Jérémy et Lorena LEROY, d'Ortho, le 07/07/14.
- Elisa BONESIRE, fille de Xavier et de Stéphanie CATILINA, de Beusaint, le 18/07/14. /14.
- Sacha VANDEVIJVERE, fils de Thibaut et Isabelle CALAY, de Hives, le 22/07/14.

## Mariages

- Grégory GIACOMEL et Candy ROSSION, de La Roche, le 21/06/14.
- Damien GILLET et Laetitia BEHAEGHEL, de Bérismenil, le 02/08/14.
- Rudy LENGLER et Maria SALES TEIXEIRA, de La Roche, le 09/08/14.

## Décès

- André GERARD, époux de Marthe PONCIN, de Bérismenil, le 18/07/14.
- Jeanne USEWEELS, veuve de Gaston MARCHAND, de Bérismenil, le 22/07/14.
- Laure VIDICK, veuve de René LIEGEOIS, de La Roche, le 23/07/14.
- Michel BOUILLON, époux de Micheline GILLET, de La Roche, le 03/08/14.

## Remerciements

Très touchés par les nombreuses marques de sympathie témoignées lors du décès de **Madame Laure VIDICK**, veuve de Monsieur René LIEGEOIS, nous remercions toutes les personnes qui, par leur présence, leurs paroles, leurs messages, leurs fleurs, se sont associées à notre peine. Qu'elles trouvent ici l'expression de nos sincères remerciements. Ses enfants, petits-enfants et son arrière-petite-fille.

Par votre présence, vos prières, vos fleurs, vos messages, lors du décès de **Madame Denise VOLVERT**, veuve de Monsieur René BODELET, vous lui avez témoigné votre estime et nous avez offert un grand réconfort. De tout cœur, nous vous en remercions. Sa famille.



**MENUISERIE-TOITURE  
RAMONAGE**

**SIBRET - LESUISSE**

LESUISSE Vincent • Ronchampay, 23A • GSM: 0475/87 93 89  
Tél.: 084/22 32 97 • Fax: 084/22 32 98



**Nicolas JORIS**

- Tous travaux de terrassement
- Aménagements
- Empierrement
- Egouttage
- Stations d'épuration agréées
- Vente tous produits de carrière

78, Samrée - 6982 LA ROCHE  
GSM : 0494/23 99 22  
Fax : 084/44 45 08



**La ferme vivante asbl**

- Ferme ouverte
- Balades à dos d'âne
- Excursions scolaires
- Cours de néerlandais à la ferme
- Stages vacances à la ferme

Route du Tram 7, 6980 Cielle (La Roche), 084/44.59.32  
[www.lafermevivante.be](http://www.lafermevivante.be), [info@lafermevivante.be](mailto:info@lafermevivante.be)

Pierres-Marbres-Granits  
Caveaux-Monuments  
Carrelages-Cheminées-Escaliers  
Plans de Travail  
Cuisines & Salles de Bain ...

sa.heck@swing.be  
Tél.: 084 41 15 49  
Gsm: 0472 59 62 29



**HECK S.A.**

Rue de Cielle 18 B-6980 La Roche en Ardenne



## JEU CONCOURS NOUVEAU COMPTE A VUE

Du 1<sup>er</sup> juillet au 15 septembre, BAO lance un jeu concours pour les nouveaux clients de **compte à vue**. Outre la gratuité d'ouvrir un compte à vue, BAO vous offre une **clé USB 4Go** ou une **descente en Kayak** au choix. Le must : la participation à notre concours en vue de remporter une magnifique **tablette multimédia**<sup>1</sup> en répondant à la question subsidiaire qui vous sera posée lorsque vous viendrez vous inscrire au bureau, 1 Rue Chamont à La Roche-en-Ardenne.



### Les conditions pour participer :

- Entre 12 et 18 ans : l'accord des parents, la carte d'identité de l'un des deux ainsi que la vôtre lors de l'inscription au bureau.
- Entre 18 et 25 ans : Votre carte d'identité lors de l'inscription au bureau et effectuer minimum 3 opérations par trimestre.
- 25 ans et plus : votre carte d'identité lors de l'inscription au bureau, la domiciliation d'au moins 800 € par mois et l'utilisation fréquente de votre carte.

En choisissant le compte à vue **AXA**, vous optez pour une solution **pratique et sympa**.

## Résultats du concours le 22/09/2014

Pour toute information complémentaire ou pour participer, n'hésitez pas à nous joindre à l'agence au **084 41 27 87**.

### L'équipe BAO

<sup>1</sup> Photo non contractuelle. La tablette multimédia peut être différente de celle représentée



# L'Invitée du Mois

Caroline Annet-Vandries, le tourisme au féminin

Après les Hauteurs et Gorges de l'Ourthe, en juillet dernier, dans cette livraison, plongée dans un autre territoire de notre commune. Et rencontre avec **Caroline ANNET-VANDRIES**, la dynamique présidente du Syndicat d'Initiative d'Ortho-Hives.

*Caroline Annet-Vandries, vous êtes présidente du SI d'Ortho. Ce Syndicat a changé de nom il y a peu pour devenir le SI "Ortho-Hives", pourquoi ?*

Dans son planning, le SI essaie de programmer équitablement ses manifestations dans les différents villages qui se situent dans sa zone d'activité. Des promenades guidées, balades gourmandes ont déjà été organisées sur Hives et Lavaux et 2014 voit la quatrième édition des marchés de l'été. Au départ, le SI ne reprenait que les villages de l'ancienne commune d'Ortho. Il est apparu logique aux membres du CA de revoir la dénomination de l'association afin de la faire correspondre à ce qui se passe sur le terrain. Nouveaux nom et logo ont été choisis et remplacent progressivement les anciennes inscriptions sur les panneaux et documents divers.

*Le marché de Hives est un de vos fleurons. Comment expliquez-vous son succès ?*

Le succès est peut-être dû aux animations proposées, à sa taille, au site même (cour semi-fermée), à la chaleur de l'accueil ; et cela malgré le fait d'être "en concurrence" avec deux autres marchés : Marcourt et Sainte-Ode.

*Heureusement, vos activités ne se résument pas à ces marchés. Quels sont vos autres animations ?*

Cette année a vu l'organisation de la première foire aux semences et plantes. Une activité que nous avons déjà programmée l'an dernier mais qui a dû être annulée pour diverses raisons, la météo étant la principale. Cette foire sera reconduite l'an prochain. La promenade Halloween est toujours au programme. Nous en serons à la 12<sup>ème</sup> édition. Cela sera tout pour 2014 car l'an prochain le SI fêtera ses 60 ans.



*Officiellement, le SI est une section de celui de La Roche-en-Ardenne. Que vous donne ce statut ?*

Le fait d'exister encore. En effet, depuis juin 2003, nous sommes une section locale du SI de La Roche car nous ne rassemblons pas les conditions nécessaires pour avoir la reconnaissance en tant que tel. En effet, un local d'accueil ne peut coexister avec une autre activité commerciale, ce qui était le cas chez nous à l'époque. Nous n'avons aucun souci avec cet état, le SI de La Roche n'interfère jamais dans nos décisions et soutient nos dossiers et demandes si nécessaire. Nous sommes complémentaires.

*A titre personnel, que vous apporte votre fonction de présidente ?*

Beaucoup de paperasses (rires) et du temps à passer, comme tout bénévole qui s'investit. Le SI, c'est une équipe et une bonne organisation permet de faire des économies de temps et d'énergie. Il faut donc, avant tout, organiser et proposer des activités à notre taille. Le fait de m'occuper du SI m'a également permis de découvrir pas mal d'endroits de nos villages, leurs histoires, ... et de me conforter dans l'idée que nous avons de la chance d'habiter ici, ce qu'on oublie parfois un peu.

Propos recueillis par Jean-Michel Bodelet





# La page environnementale du mois

## Les plantes invasives

Beaucoup d'entre elles étaient au départ des plantes horticoles ornementales. Elles sont sorties de nos jardins et menacent aujourd'hui tout notre environnement, aussi bien ici en Wallonie que partout sur la planète.

## Le saviez-vous ?

Les espèces invasives sont considérées comme la deuxième cause de dégradation de la biodiversité et des écosystèmes au niveau mondial, après la perte d'habitats.

Certains de nos espaces sont aujourd'hui envahis par des espèces exotiques introduites volontairement ou profitant de la dégradation généralisée des milieux naturels. Quelques exemples en Wallonie, parmi les plus connus : **Renouée du Japon**, **Impatiens de l'Himalaya**, **Berce du Caucase**. Mais il en existe hélas bien d'autres.

Les bouleversements occasionnés par ces nouveaux arrivants en termes écologiques, économiques et/ou de santé publique sont parfois très conséquents.

## Vous l'aurez peut-être remarqué.

Il y a quelques années maintenant, vers la fin de l'été, les bords de l'Ourthe se couvraient d'un immense tapis de belles fleurs roses, et cela sur des dizaines de km de rives. Il s'agissait de la **Balsamine de l'Himalaya**. Cette plante annuelle, qui se reproduit par la projection « mécanique » de ses graines envahit principalement les berges des cours d'eau. Grâce aux interventions répétées et efficaces des pouvoirs publics, la plante semble actuellement bien éradiquée en cet endroit. Mais elle subsiste sur bien des ruisseaux de nos Ardennes.



Plus dangereuse pour la santé humaine, la **Berce du Caucase** est une ombellifère majestueuse qui peut atteindre 3 à 5m de haut. Elle a été probablement amenée accidentellement dans nos régions par les voies de chemin de fer et elle continue de se propager le long des autoroutes, comme sur l'E40 à la sortie de Bruxelles vers Liège.

Sa sève contient plusieurs substances chimiques qui provoquent de graves brûlures en cas d'exposition au soleil. Cette plante dangereuse pour la santé doit être éradiquée partout où elle apparaît, par des personnes équipées et compétentes.



La **Renouée du Japon** est une plante géante dont la hauteur peut dépasser 3m. Elle forme rapidement un mur végétal touffu faisant penser à une jungle qui a l'allure d'une haie de bambou. Sa végétation est si dense que la lumière n'y pénètre pas et toute autre plante disparaît du sol, créant un désert biologique. Chaque morceau de rhizome (racine) peut créer une nouvelle population qui s'étend rapidement tant en largeur qu'en profondeur. Son éradication est très problématique.



## Que pouvez-vous faire ?

Dans un premier temps, essayez de reconnaître ces différentes plantes invasives. Vous pourrez ainsi éviter au moins de les cultiver dans votre jardin. Les 3 plantes citées ci-dessus sont les plus courantes mais il en existe bien d'autres que vous trouverez sur le site de Natagora ou de la Région Wallonne ([www.alterias.be](http://www.alterias.be)).

Vous trouverez également sur ces sites des informations quant aux moyens les plus efficaces pour éliminer ces plantes invasives. La **Balsamine de l'Himalaya** est la plus simple à éradiquer : il suffit de l'arracher avant sa montée en graine.

Par contre, la Renouée du Japon est la plus difficile à éliminer : en l'arrachant, il faut à tout prix éviter que des morceaux de rhizomes ne se retrouvent ailleurs dans la nature. Il faut ensuite recouvrir le sol d'une bâche pendant plusieurs années pour espérer s'en débarrasser définitivement. Quant à la Berce du Caucase, il vaut mieux faire appel aux services de la Commune ou de la Division Nature et Forêt de la Région Wallonne.

Les photos viennent du site : [www.observations.be](http://www.observations.be) (Photo 2 et 3 : RutgerBarendse)

La Régionale Natagora Ardenne orientale - <http://www.natagora.be/index.php?id=ardenneorientale>



## Ramassage des immondices

La collecte des déchets est réalisée par la société REMONDIS selon le schéma suivant :

LUNDI	MARDI	VENDREDI
La Roche (ville), Vecpré, Villez, Lohan, Mabage, Borzée + ancienne commune d'Ortho	Anciennes communes de Beausaint, Halleux, Hives, Samrée + Cielle	La Roche (ville)

Les sacs doivent être placés en bordure de voirie et sortis, au plus tôt, après 21h la veille du jour de collecte et, au plus tard, avant 7h le jour de la collecte.

## Collecte de piles sèches et lampes fluo

Le magasin Electro MOLHAN signale qu'il participe à la campagne de recyclage.

## Parc à conteneurs

Horaire d'été (du 02/05 au 31/10) :

☎ : 084/43.30.16.

Du lundi au vendredi de 13h à 19h et le samedi de 9h à 18h.

Fermetures exceptionnelles : - le mardi 16 septembre 2014

- le samedi 27 septembre 2014

## Ramassage des papiers-cartons

Le prochain ramassage aura lieu le jeudi 23 octobre 2014.

## Ramassage des encombrants

Le prochain ramassage « à la carte » aura lieu du lundi 13 au vendredi 17 octobre 2014.

Renseignements complémentaires : Roland GILLET (084/244.031).

## Taille des haies

La Commune possède un tracteur équipé pour tailler les haies (ramassage des branches non compris).

Tarif : 60 € pour la prise en charge + 1<sup>ère</sup> heure de travail et 40 €/h pour les heures supplémentaires.

Renseignements : garage communal : Stéphane TRIBOLET (084/41.12.39).

## Les guides composteurs

Chantal et Guy WARNIE - Warepage	084/34.52.76	de 10h à 18h
Jean-Marie BRANDELEER - Ortho	084/43.35.09	de 18h à 20h
Patrick VOLVERT - Floumont	081/24.82.48	heures de bureau
Philippe DONNEAU - Nisramont	0474/21.68.21	de 18h à 20h
Guy VAN ZELE - Floumont	084/43.35.72	de 9h à 20h

## BURHAGRI sprl

20, Hives  
6984 HIVES

0496/242.454. 0496/242.458.

**Travaux agricoles**

## TERRASSEMENTS

- \* travaux de terrassement, d'aménagement, d'égouttage.
- \* placement de citernes à eau ou autres.
- \* placement de stations d'épuration agréées Région wallonne.
- \* location de containers et vente de produits de carrière.

**Travaux agricoles**





**Balade d'initiation au monde  
des champignons  
à Bérismenil**



La Régionale NATAGORA Ardenne orientale vous invite à participer à une balade d'initiation au monde des champignons, le **dimanche 14 septembre 2014**.

L'occasion d'apprendre à déterminer les espèces courantes de notre région, les espèces à éviter et les espèces à cuisiner !

Attention ! Gourmands s'abstenir ! Aucune dégustation n'est prévue dans le cadre de cette promenade.  
Guide principal : Dany Barthélemy, assisté de Jean-Claude Joris.

Infos : RDV à 9h30 à l'église de Bérismenil. Fin prévue vers 12h.  
Inscription obligatoire auprès de Jean-Claude Joris (Tél : 0495 76 69 25 [jclaud.joris@gmail.com](mailto:jclaud.joris@gmail.com)). Max 30 pers.  
PAF pour les non membres : 1€

**Amis de la nature, à vos agendas !**

Les **20, 26 et 27 septembre à 20 heures 30**, rendez-vous au chalet du ski à Samrée, pour une soirée :



"brame  
du  
cerf"

**PAF**  
6€

- Projection d'un film ;
- Promenade nocturne en forêt guidée par un agent du DNF ;
- Retour au chalet pour partager les impressions autour d'une boisson chaude.

Réservations et renseignements : Anne Mottet 0499/35.51.15 - Nicole Louis : 084/44.44.11  
[toussaint\\_francis@yahoo.fr](mailto:toussaint_francis@yahoo.fr)



**PIERRE LESUISSE**

**DÉMOLITION  
TERRASSEMENT  
AMÉNAGEMENT  
ÉGOUTTAGE**

...  
Rue du Flochai 10 A 6980 Beausaint  
+32 (0)495 30 93 85  
TVA BE 0691.456.976  
[www.lesuissepierre.be](http://www.lesuissepierre.be)



**REMORQUE FRIGORIFIQUE  
LOCATION - VENTE**



En me louant, vous garderez toute la saveur de vos aliments


**CLERX Philippe** Rue des Chasseurs Ardennais, 26 | 6960 Dochamps  
[clerx-refri@hotmail.com](mailto:clerx-refri@hotmail.com) Tél/Fax : 084 44 40 56 | 0475 49 37 75

Bières Spéciales • Restauration de qualité • Ambiance sympa


## Café LE CENTRAL

Fermé le lundi  
sauf fériés et vacances

4, rue du Purnalet • 6980 LA ROCHE-EN-ARDENNE • Tél. 084/46.82.82 • Fax 084/73.00.14 • [www.lecentral-laroche.be](http://www.lecentral-laroche.be)



**Gestion de la  
réserve naturelle  
de la Bellemeuse**



Envie de découvrir une superbe réserve naturelle de notre région, de participer à sa gestion et d'admirer le travail d'un cheval de trait ?

La Régionale NATAGORA Ardenne orientale vous invite à participer à la journée de gestion de la réserve naturelle de la Bellemeuse, le **samedi 6 septembre 2014**.

Située sur le cours du ruisseau du Bellemeuse, dans le bassin de l'Ourthe orientale, cette réserve est constituée d'anciennes prairies autrefois pâturées ou fauchées, en alternance avec des milieux boisés dominés par les aulnes ou les bouleaux. Le maintien des espèces inféodées à ces milieux ouverts, comme le nacré et le cuivré de la bistorte, des papillons très menacés, doit être assuré en réouvrant ces milieux. **Pour le ramassage du foin, nous serons assistés par un cheval de trait qui rendra cette tâche plus aisée !**

Contact : Harry Mardulyn (tél 0475/41.23.69 - [harry.mardulyn@natagora.be](mailto:harry.mardulyn@natagora.be)) ou Henri Laffalize (0498/23.88.84).  
Infos : RDV le 6 septembre 2014 à 9h30, devant l'église de Wibrin. Fin prévue vers 15h. Pas de réservation.  
A emporter : gants, bottes, pique-nique, vêtements adaptés à la météo ; jumelles parfois très utiles.  
Association partenaire : la Trientale CNB.

### LES INFOS DE L'AIVE

#### LIFTING POUR LES POUBELLES DANS LES ÉCOLES

Cet été, l'AIVE, en collaboration avec les écoles et les services communaux, a remis à neuf les poubelles de tri dans les écoles. Dès septembre, les élèves ont retrouvé leurs poubelles habillées d'un nouveau visuel faisant la part belle aux photos des déchets à trier. Plus de raison d'hésiter, il suffit de regarder. Pour renforcer cette opération, l'AIVE a également remis aux écoles de nouvelles affiches ainsi que pour chaque élève du primaire, un marque-page rappelant les consignes de tri des déchets.

En plus du soutien logistique pour le tri des déchets, l'AIVE propose aussi aux écoles des animations en classe sur l'eau ou les déchets, des visites des stations d'épuration, des parcs à conteneurs ou des centres de traitement des déchets. Plus d'infos sur ces animations (entièrement gratuites) : *Guide des animations scolaires*, téléchargeable sur [www.aive.be](http://www.aive.be), profil *Jeunes*.



#### NE VOUS LAISSEZ PAS SURPRENDRE ...

Les parcs à conteneurs seront fermés :

- mardi 16 septembre 2014 (formation du personnel)
- samedi 27 septembre 2014 (fête de la fédération Wallonie-Bruxelles)

**LE CONSEIL DU MOIS**

A l'école, comme au travail, emportez une gourde.  
**Moins cher !** Une gourde de qualité coûte en moyenne 10 €. C'est bien moins que le prix d'une bouteille d'eau par personne et par jour... Au total, vous économiserez 80 € par personne et par an !  
**Moins de déchets !** A l'échelle d'une école ou d'une entreprise, la diminution des déchets peut être impressionnante : en un an, pour une école de 200 élèves, l'utilisation de gourdes permet d'éviter 1.000 kg de déchets plastiques. C'est ça, la prévention des déchets.

Infos ? [dechets@idelux-aive.be](mailto:dechets@idelux-aive.be) - 063 23 18 11 - [www.aive.be](http://www.aive.be)

# La Roche-en-Ardenne commune Maya



Notre commune opte pour la gestion différenciée !



Ces 2 photographies ont été prises par nos services sur les hauteurs de Mousny, à proximité de l'aire de pique-nique. On peut y apercevoir une bande florale en bordure d'un champ cultivé. Félicitations à cet agriculteur soucieux de notre environnement qui a semé une prairie fleurie le long de ses cultures !

Au niveau communal, nous avons également créé une première prairie fleurie à proximité du cimetière du Chaffour (cf. photos ci-après). La deuxième phase des travaux d'aménagement vient d'être achevée et produira ses effets dès le printemps prochain. N'hésitez pas à venir admirer cet ensemble floral en 2015 à la belle saison.

D'autres espaces verts publics, répartis sur l'ensemble de la commune, vont également être aménagés en prairies fleuries mellifères. Les travaux débuteront dès l'automne.

Il est à noter qu'une prairie fleurie est très jolie durant une certaine période mais que, comme tout végétal, elle a un cycle de vie :

- entre le début de la préparation du sol et la floraison, on pourrait croire qu'il s'agit d'un tapis de mauvaises herbes, hors ce sont les différentes variétés florales qui apparaissent peu à peu ;
- entre la fin de la floraison et la fauche, il peut s'écouler plusieurs semaines (favorables à la pérennité de la prairie, c'est-à-dire qu'il faut laisser le temps aux fleurs de germer et de réensemencer le terrain pour l'année suivante).

Laissons donc faire la nature et ne soyons pas trop critiques, la gestion différenciée des espaces verts engendre d'autres techniques d'entretien qui sont profitables à tous, aussi bien au niveau de l'environnement que pour notre santé.

Notons également que d'autres travaux de valorisation et de fleurissement d'espaces publics sont à l'agenda pour les deux années à venir.

Nous encourageons les associations villageoises à participer également à l'entretien et à l'embellissement des espaces publics – notamment aux abords des salles et des espaces de rencontre mis à la disposition du public – comme c'est le cas depuis plusieurs années déjà à Buisson/Thimont/Roupage où un travail remarquable est réalisé par quelques villageois volontaires mais également à Hubermont, Samrée et Maboge par d'autres riverains et membres de syndicats d'initiatives. Relevons également quelques initiatives privées sur l'ensemble du territoire communal. Soyez tous remerciés pour votre implication !

## La prairie fleurie au Chaffour :



PHASE 1 : PREPARATION



PHASE 2 : FLORAISON



PHASE 3 : FIN DE FLORAISON

Charles RACOT,  
Echevin des Travaux.

Léon ANDRE,  
Echevin de l'Environnement.



## CERTIFICATION P.E.B.

La Performance Energétique de votre Bâtiment est obligatoire depuis le 1<sup>er</sup> juin 2011; lors de la vente ou la location de votre maison, appartement, villa ou/et même lors de location temporaire de gîte de vacances ....



**Yves MOREAU**

Technicien supérieur en expertise et en gestion immobilière  
**Ortho, 12 à 6983 La Roche-en-Ardenne**

0475/25.73.55. Prix : appartement : 195 € - maison : 249 €

[AARsrl@skynet.be](mailto:AARsrl@skynet.be)

## VIDE MAISON

Vous vendez votre bien... et la maison est envahie de toutes sortes d'objets.

Notre société vous propose :

- de vider l'immeuble entièrement;
- éventuellement de procéder au rafraîchissement du bien ou d'une partie de celui-ci afin de le présenter sous son meilleur aspect;
- d'évacuer tout objet pouvant le dévaloriser (gravas, reste de maçonnerie,...);
- nettoyage des abords avec évacuation des déchets verts (à la demande un contrat d'entretien à long terme peut être envisagé).



## PARCS & JARDINS

Il sera établi un devis contractuel = pas de surprise ; un tel travail pour un tel montant.

**YVES 0475 / 25 73 55**

TVA= be 0439 935 877



A partir du 01/01/2015, le bétail ne pourra plus accéder à l'Ourthe

Depuis le 17 octobre 2013, le Gouvernement wallon a adopté un arrêté interdisant l'accès du bétail à certains cours d'eau dont l'Ourthe navigable uniquement en amont des zones de baignade (Maboge, Hotton et Noiseux).

Dans cette législation, le Ministre de l'Environnement peut, à tout moment, interdire l'accès du bétail à d'autres cours d'eau que ceux visés par l'arrêté du 17/10/2013. C'est le cas de l'Ourthe navigable. **A partir du 01/01/2015**, le bétail ne pourra plus accéder à l'Ourthe **depuis Nisramont jusqu'au pont du chemin de fer de Hony** y compris les tronçons qui ne sont pas concernés par les zones amont des zones de baignade.

A l'avenir, la législation peut de nouveau évoluer. Si tel était le cas dans le bassin de l'Ourthe, nous ne manquerons pas de vous tenir informés.

Les clôtures doivent être installées à minimum 1 m de la crête de berge des cours d'eau. Néanmoins, la loi oblige à laisser un passage ou « franc-bord » de 1,50 m de largeur à partir de la crête de la berge le long de l'Ourthe. Par conséquent, les clôtures devront être installées de façon à respecter ce franc-bord.

Comme annoncé précédemment, les agriculteurs peuvent faire appel au Contrat de Rivière Ourthe pour les accompagner dans leur demande de subsides ainsi que dans le choix des abreuvoirs et clôtures à installer. Pour rappel, les subsides ne sont accessibles que cette année 2014.

**Pour tout contact :** Pierre Pirotte, chargé de mission du projet "RIPARIA".  
[cr.ourthe@skynet.be](mailto:cr.ourthe@skynet.be) - 086/21.08.44

[www.paysourthe.be](http://www.paysourthe.be)

Encore un projet du GAL Pays de l'Ourthe

Avec le soutien du Commissariat Général au Tourisme  
 Fonds européen agricole pour le développement rural : l'Europe investit dans les zones rurales



## Permanences de Mr le Bourgmestre

Guy GILLOTEAUX assurera, sauf imprévu, ses permanences de septembre tous les samedis matin, de 9h00 à 12h00, à l'exception du samedi 6 septembre.

Vous pouvez également prendre rendez-vous en téléphonant au 0495/79.82.71.

## Service population/état civil

Le service Population/Etat civil règle les matières administratives liées à la tenue du fichier national. Si votre situation professionnelle subit un changement **ou n'a pas été déclarée**, veuillez donc nous avertir le plus rapidement possible afin que celui-ci puisse effectuer les changements nécessaires.

Vous désirez obtenir rapidement des informations sur les procédures de délivrance de document :

→ [fabienne.nollomont@la-roche-en-ardenne.be](mailto:fabienne.nollomont@la-roche-en-ardenne.be)

→ [joel.chisogne@la-roche-en-ardenne.be](mailto:joel.chisogne@la-roche-en-ardenne.be)

→ [elodie.gaspard@la-roche-en-ardenne.be](mailto:elodie.gaspard@la-roche-en-ardenne.be)

**Horaires :** du lundi au vendredi de 8h30 à 12h30 et de 13h à 17h. (Tél. : 084/41.12.39)

Une permanence est également organisée tous les samedis de 8h30 à 12h30.

## CPAS

Centre Public d'Action Sociale de La Roche - Rue de Beausaint, 2 à La Roche - 084/41.18.72.

Le service administratif est ouvert du lundi au vendredi, de 8h à 12h et de 13h et 16h.

Pour les services plus spécifiques, des permanences sont organisées selon l'horaire suivant :

→ **Service social :** - Guy BASTIN : le lundi et le jeudi, de 8h30 à 11h45 ;

- Bénédicte SERVAIS : le mardi et le vendredi, de 8h30 à 11h45;

- Laura STILMANT : le mercredi, de 8h30 à 11h45.

→ **Service insertion socio-professionnelle :** Christine LOURTHIE : mardi et jeudi, de 8h30 à 11h45.

→ **Service allocations chauffage :** - le mardi, de 13h à 16h ;

- le mercredi, de 13h à 16h ;

- le vendredi, de 8h30 à 11h45.

→ **Service médiation de dettes :** Aline LIEGEOIS : le mardi et le jeudi, de 8h30 à 11h45.

## Agence Locale pour l'Emploi (A.L.E.)

Besoin d'un coup de main ! Les personnes physiques et morales (associations, écoles...) peuvent faire effectuer certaines activités via l'ALE.

**Inscription :** 7,45 € par an. **Prix du chèque ALE :** 6,45 € (= 1 heure de travail, assurance comprise).

Possibilité de déductions fiscales de 30 %. Déplacements du travailleur à votre charge : 0,25 €/km.

**Info-formations :** Infos sur toutes les formations de la province de Luxembourg.

**Notre adresse :** rue de Beausaint, 19 (1<sup>er</sup> étage) à 6980 La Roche. **E-mail :** [alelaroche524@yahoo.fr](mailto:alelaroche524@yahoo.fr)

**Ouverture au public :** tous les mardis de 9h à 12h.

**Renseignements et inscriptions :** BOURCY Richard, agent ONEM-ALE (0496/21.10.14).

## Problème de distribution d'eau...

Contactez la S.W.D.E. au 084/31.22.68.

**Cyril CHOCOLAT**  
 • HANDMADE BELGIAN CHOCOLATE  
 With pure cocoa butter Depuis 1993

Chocolat fabriqué à partir de fèves de cacao issues d'une culture durable

Fabrication - magasin - musée - visite  
[www.cyrilchocolat.be](http://www.cyrilchocolat.be)  
 6982 Samrée n°63 084/46.71.20 [cyril@skynet.be](mailto:cyril@skynet.be)

**SPRL BS CONSTRUCTION**

Nouvelles constructions  
 Transformations  
 Aménagements

BODSON Jonathan: 0495/644.739 - SIMON Grégory: 0475/537.323  
 Bérismenil, 8C - 6982 La Roche - mail: [bsconstruction6980@gmail.com](mailto:bsconstruction6980@gmail.com)



## LE SERVICE INCENDIE RECRUTE DES SAPEURS POMPIERS VOLONTAIRES POUR LE POSTE AVANCE DE LA ROCHE (H/F)

Nous sommes à la recherche d'hommes et de femmes dynamiques, ayant le sens des responsabilités et souhaitant s'impliquer davantage dans la vie locale.

Les personnes intéressées peuvent envoyer leur candidature accompagnée d'un CV à l'adresse :

Service incendie de Marche, rue du Parc Industriel n°12  
6900 Marche-en-Famenne  
ou par mail : [sri@marche.be](mailto:sri@marche.be)

*Le Grenier  
aux Fleurs*

Art floral &  
Décoration

Heures d'ouverture  
du jeudi au samedi :  
de 10h à 18h00

88a. Bérismenil  
6980 La Roche  
Tél.: 0474/08.69.80

**VWJ TOITURE & MENUISERIE**

**Vincent JORIS**

Samrée, 1F - 6982 LA ROCHE

GSM: 0497/17 89 76 - Fax: 084/44 45 08

TVA: BE 0878.987.472 - Banque CBC: 732-6473633-01

*L'immobilier en toute confiance !*

GESTION IMMOBILIER SYNDIC

Rue Grande 127 i bte 1  
6971 CHAMPLON

T. 084/ 41 12 01  
0475/ 61 53 80

[info@biocity.be](mailto:info@biocity.be)  
[www.biocity.be](http://www.biocity.be)

IPI 502011

*Voyages*  
**PONCELET**

E-mail : [info@voyages-poncelet.be](mailto:info@voyages-poncelet.be)

**16 septembre 2014**  
Pèlerinage Banneux + Harre  
(date limite d'inscription le 5/09)

**15 novembre 2014**  
Concert d'André Rieu

**14 février 2015**  
Spectacle de Disney on ice  
(100 ans de magie)

[www.voyages-poncelet.be](http://www.voyages-poncelet.be)

**TENNEVILLE**  
Rte de Bastogne 11  
Tél. 084 45 61 00

**ORTHO**  
Warempage 10  
Tél. 084 43 32 66  
ou 084 43 30 55

**PROCHAINEMENT :**  
Arrivée des brochures  
**hiver 2015**  
Marché de Noël Alsace  
Paris - Londres ...

**Transformation générale**  
du bâtiment

**intérieur extérieur**

du petit au grand travaux

evrard bernard  
0498/34 79 56

rue gobette 6980 la roche en ardennes

**Conseil fiscal du mois**

**TVA : le seuil pour que du petit matériel soit considéré comme bien d'investissement est relevé.**

Avant, un petit matériel qui dépassait le montant de 250 euros était considéré comme bien d'investissement et devait donc être amorti en plusieurs années. Vu la hausse du coût de la vie et l'inflation des prix, ce montant n'était plus en correspondance avec la réalité économique : acheter un gsm, un ordinateur portable relevait de la catégorie biens d'investissement. Le ministère des Finances a décidé d'augmenter ce seuil à 1000 euros à partir du 01/01/2014. Plus de révision quinquennale en cas de cession ou de désaffection. Plus de tenue non plus de « tableau d'amortissement » ou de « tableau des révisions » pour le petit matériel dont le coût d'achat est inférieur à 1000 euros.

Nous sommes à votre disposition pour tout renseignement complémentaire.

*Fiduciaire de l'Ouest*

**comptabilité - fiscalité**

Rue du Moulin, 3 - 6980 La Roche  
084/41.30.87.

*Ce conseil fiscal vous est proposé par*

## Accueil Temps Libre (A.T.L.)

Les accueillantes extrascolaires et les animatrices prennent soin de vos enfants lors des accueils extrascolaires.

Le service ATL est situé à l'administration communale, Place du Marché 1 à La Roche, au 2<sup>ème</sup> étage. La coordinatrice, Carine Sénéchal, est disponible : - les lundis, mardis, jeudis et vendredis de 8h à 16h. - les mercredis de 9h à 17h.

En cas de besoin, vous pouvez la contacter au 0490/64.48.86. Laissez-lui un message et elle vous rappellera dès que possible. Pour la rencontrer, il est préférable de prendre un RDV.

Vous pouvez aussi lui envoyer un courriel à l'adresse suivante : [carine.senechal@la-roche-en-ardenne.be](mailto:carine.senechal@la-roche-en-ardenne.be)

## Location de chapiteaux et aubettes

Les chapiteaux et les aubettes de la Commune peuvent être loués par les associations :

- chapiteau rectangulaires : 200 € ;
- chapiteau hexagonal : 200 € ;
- aubette : 20 €/pièce.
- **chapiteau-tente : 250 €.**

Réervations: HENET Clarence : 084/245.058.

(uniquement le matin, du lundi au vendredi).



## Salles communales

Centre sportif et culturel La Roche - C/O M. Dominique Caprasse	☎: 085/71.27.76 (privé) ou 0496/438.539
Salle Li Mahonette de Beausaint - C/O Mme Isabelle André	☎: 084/41.27.80 ou GSM : 0497/361.066
Salle du football de Bérismenil - C/O M. Ernest Bultot	☎: 084/44.42.86
Salle de l'ancienne école de Bérismenil - C/O Mme A-M Moussebois	☎: 084/44.43.89
Halle de Maboge - C/O M. Guy Christophe	☎: 084/31.59.22
Salle de Buisson - C/O M. Guy Toussaint	☎: 084/43.30.14 ou GSM : 0479/489.860
Salle de Hives - C/O M. Jean-Michel Bodelet	☎: 0497/273.309
Salle de Samrée - C/O M. Jean-Marie Prévot	☎: 084/44.40.54
Chalet du Ski à Samrée - C/O M. Francis Toussaint	☎: 0496/833.978
Salle de l'école d'Ortho - C/O Mme Isabelle Toussaint - Servais	☎: 084/43.33.56
Salle de Halleux - C/O Mme Anne-Marie Gérard - Jacoby	☎: 084/41.16.82
Salle «La Fête des Blés» de Warempage - C/O M. Michaël Englebert	☎: 084/21.30.73 ou GSM : 0497/190.520.
Salle « La Maison du Plateau » de Vecmont :	
- Président : M. Philippe Félix	☎: 0496/257.859
- Pour les réservations : Mme Danielle Collignon - Wathélet	☎: 084/41.21.85 ou GSM : 0495/672.758.

## Cyberespace

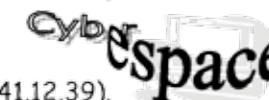
Le Cyberespace met à votre disposition 2 ordinateurs à l'Hôtel de Ville de La Roche.

Le tarif est le suivant : 0,50 €/h pour les moins de 18 ans et de 1 €/h pour les 18 ans et plus.

**Attention : âge minimum : 12 ans.**

**Horaires d'ouverture :** du lundi au vendredi, de 8h30 à 12h et de 13h à 17h.

Il vous suffit de réserver votre ordinateur auprès du Service Population (084/41.12.39).



## Mic-ados amo

Mic-Ados est un service d'aide et d'accompagnement aux jeunes de moins de 18 ans dans leur milieu de vie. Ecoute, soutien dans des démarches, recherche d'informations, ... voilà ce que peuvent trouver les jeunes chez Mic-Ados. Les parents peuvent également venir chercher un soutien pour l'éducation. Service gratuit, anonyme, indépendant et respectueux des conceptions de chacun.

**Renseignements :** Mic-Ados, 15 place du Bronze (2<sup>ème</sup> étage), 6980 La Roche. Tél : 084/31.19.31.

Permanence téléphonique le mercredi de 12h à 14h au 0494/25.53.08.





# Le Fromageur

FROMAGERIE / SANDWICHERIE



vous invite à emporter et déguster ses salades et sandwiches originaux le temps de midi !

**Demandez votre carte de fidélité !**

**NOUVEAU**  
Dès la rentrée, découvrez mes boîtes à lunch !



Fromages et produits laitiers - Charcuterie fine  
Produits locaux et paniers garnis - Plateaux fromage et/ou charcuterie « à la carte » ou « du fromageur »

# Benoît SIBRET



**25 ans**  
d'expérience

**BOIS • PVC • Vérandas**

Menuiserie agréée CE

9a, Warepage - 6983 ORTHO  
Tél.: 084/43 31 99 - Fax 084/43 34 99  
www.benoit-sibret.be



Carrières de Grès Réunis

route de Cielle - B-6980 LA ROCHE  
☎ : +32 (0)84 41 20 32 - 📠 : +32 (0)84 41 20 40  
✉ : info@cgrsa.be

## Espace public numérique Vecmont

Les formations en informatique (initiation au pc, word, excel, skype, e-mail, etc...) reprendront le mercredi 24 septembre de 19h30 à 21h30 à la salle "La Maison du Plateau" à Vecmont. Celles-ci se tiendront les mercredis de 19h30 à 21h30, elles sont gratuites et ouvertes à tous.  
**Renseignements** : Patrick Wasnaire (Gsm 0476/96.66.15) - Hubert Batteux (Gsm : 0499/35.55.83).

## Epi'cintre

**Situation** : Rue Val du Bronze, 2 à La Roche.  
**Heures d'ouverture** :

- La boutique **ACCESSIBLE A TOUS** est ouverte le **mardi de 14 à 17h** et le **samedi de 9 à 12h**. Vous y trouverez, à prix démocratique, bibelots, vaisselle, petit électro, linge, lingerie, chaussures, vêtements, jouets, sacs, mercerie. Vous pouvez déposer vos dons à la boutique aux heures d'ouverture.
- L'épicerie est ouverte le **samedi de 9h à 12h**, sur présentation d'une carte délivrée par le CPAS ou par un médecin habilité.

**Renseignements** : Solange BASTOGNE : 0479/85.46.62.

## TITRES-SERVICES + centrale de repassage

Le titre-service permet aux particuliers de payer, en toute légalité, les prestations d'une aide à domicile. **Il coûte 9 € à l'achat et 6,30 € après la déduction fiscale (1 heure = 1 titre)**. Nous disposons aussi d'une **centrale de repassage** rue Châmont, 4 à La Roche ouverte à tous.

**Renseignements** : « Les Fées d'Ortho » - Maud Raskin - Gsm : 0487/803.300 - maud.raskin@live.be.

## Repassage de votre linge

Nous repassons votre linge à la nouvelle salle multi-services de Vecmont (possibilité de prendre votre linge à domicile et de vous le ramener). **Les 2 premières heures sont offertes à tous les nouveaux clients.** Coût : 9 €/h, soit un titre-service (coût réel après déduction fiscale : 6,30 €/h).

**Renseignements** : Françoise LOMBET : 0496/532.555. - Mail : francoiselombet@hotmail.com

## La Bambinerie

La Bambinerie accueille tous les enfants de 0 à 6 ans, de 7 à 18h30, du lundi au vendredi, sauf jours fériés (également TOUT L'ETE). Psychomotricité, créativité, espace vert, ...  
Parking aisé face au hall des sports de l'Athénée. Agréée par l'O.N.E. Déduction fiscale possible.

**Renseignements** : Rue des Evêts, 2 - 6980 LA ROCHE - 084/41.25.40.

## Le Pavillon des P'tits Soleils

Milieu d'accueil reconnu et subsidié par l'ONE pour enfants de 0 à 3 ans au centre de La Roche. Participation financière proportionnelle aux revenus (barème ONE).

**Rens. et inscriptions** : asbl P'tits Soleils - Courtil, 128 à 6670 Gouvy - **080/64.38.14** (permanence tous les matins de 9h à 12h sauf les vendredis des congés scolaires)

## Accueil Assistance

« Accueil Assistance » est un service professionnel de garde d'enfants malades à domicile. Vous partez travailler l'esprit tranquille et votre enfant se trouve entre de très bonnes mains.

**Renseignements** : 063/24.24.40. ou www.promemploi.be

## L'équipe « Visiteurs de Malades »

Vous êtes malade, âgé(e) ou seul(e), vous désirez une visite chez vous ? L'équipe « Visiteurs de Malades » vous offre une présence discrète et régulière et/ou un accompagnement spirituel si vous le désirez.

**Rens.** : Voidek KRZYWDA (084/43.31.14) - L. Jacques (084/45.66.46) - F. Batteux (084/41.18.27).



le tisserand  
traverson son avenir

Le contact des autres enfants de la crèche La épanouie

Notre enfant a progressé

J'ai pu reprendre le travail

**Le Tisserand peut soutenir**  
les accueillant-e-s d'enfants, les puéricultrices de crèche ou de tout milieu d'accueil de la petite enfance qui accueillent votre enfant en situation de handicap ou s'y préparent

Poussez la porte du Tisserand contactez-nous au 063/24 25 28 les mardis et jeudis

Partout en province de Luxembourg  
letisserand@promemploi.be www.promemploi.be



(coiffure) 

(esthétique) 

(pédicure) 

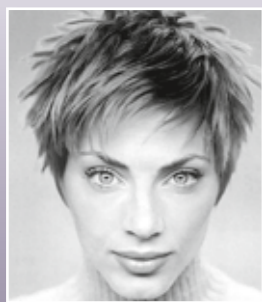
À domicile  
Déplacement gratuit

Cindy  
Choffray

☎ 0498/42 97 06

# Acapelli

Coiffure mixte



Sandrine Gatez

Roupage, 43  
La Roche-en-Ardenne  
☎ (084) 41 26 13

## Caprice de Septembre

Duo de Rillettes et Magret de Canard Fumé Maison  
Salade Mesclun de Saison à l'Huile des Baux de Provence

Ou

Foie Gras d'Oie Cuit au Torchon,  
Eclats de Gelée au Maitrank (Sup 5.95 €)

☘ ☘ ☘

Gourmandise de Filets de Caille au Pumalet,  
Cuisses Confitées au Miel de Jacques

☘ ☘ ☘

Sorbet du jour

☘ ☘ ☘

Agneau Bio Elevé dans les Prés de La Roche-en-Ardenne  
\* En Navarin Mijoté de Longues Heures et Coucous Perlés  
\* En Côtes Rôties au Four et Légumes Provençaux (sup 4.95 €)

Ou

Cœur de Lieux Noir, Jus de Moules et Coques aux Herbes Fraîches

☘ ☘ ☘

Truffade au Chocolat Amer des Caraïbes  
Zestes d'Oranges Confités, Tuile au Grué de Chocolat



35,95 €  
(51,95 € Vins compris)

Rue de Beausaint, 6  
6980 La Roche  
☎ 084/41 11 38  
info@hotelmidi.be  
www.hotelmidi.be

## Salon de Coiffure

Hommes • Dames • Enfants

### Laurence Guissard



Ouvert :  
Du mercredi  
au samedi

Rue du Chalet, 15  
LA ROCHE  
Tél.: 084/41 16 57  
GSM: 0497/48 16 57

## Discobus

Le discobus de la Médiathèque vous attend tous les mercredis, de 14h30 à 15h30, sur le parking du Quai de l'Ourthe. **Renseignements** : 061/22.43.20, le mardi de 10h00 à 16h00.

## Bibliothèque

Rue Corumont, 6 à La Roche - Mercredi de 14h à 16h - Samedi et dimanche de 10h à 12h.

## Centre de documentation de l'Ourthe moyenne

Il rassemble et met à votre disposition un grand nombre de documents anciens et contemporains relatifs à la vallée de l'Ourthe. Ouvert le jeudi de 14h30 à 18h30, le 1<sup>er</sup> samedi du mois de 10h à 13h. Adresse : Moulin de Bardonez, 2 à 6987 Rendeux. **Rens.** : 084/37.86.41. - Fax : 084/47.71.34. Site : www.ourthe-documentation.be - mail : noelle.willem@belgacom.net

## Bibliobus

les mardis 2, 16 et 30 septembre		les jeudis 11 et 25 septembre	
Vecmont :	09H10 à 09H50	Ortho :	14H00 à 14H45
Beausaint :	09H55 à 10H30	Buisson :	14H55 à 15H15
Vecpré :	10H40 à 10H55	Hives :	15H25 à 15H35
Cielle :	13H25 à 13H40	Samrée :	09H00 à 09H30
		Bérismenil :	09H40 à 10H10

## Besoin de co-voiturer ou de vous déplacer ?

Le site [www.damier.be](http://www.damier.be) vous offre toutes les possibilités de mobilité au sein de la Province.

## Proxibus

Pour connaître les horaires de passage, les circuits, les tarifs, ... vous pouvez utilement consulter le site de l'Administration communale ([www.laroche.be](http://www.laroche.be)) à la rubrique « transports - Proxibus » ou prendre contact téléphoniquement avec Jean-François MILICHE (0499/23.77.91).

## Cours de mise à niveau permis de conduire camion

La MAISON BILLA organise des cours de mise à niveau du permis de conduire camion les 13/09 (session complète) -18/10-15/11 et 13/12/14 dans ses locaux (Ronchamps 74-6980 LA ROCHE).

Une session pour les cours ADR 2015 sera également organisée par SPRL FOURIE (infos : 081/71.74.01) :

- samedis 14 et 21/2/15 : recyclage Base : cours de 9 à 15 h 45
- samedi 28/02/15 : recyclage Citerne : cours de 9 à 12h30
- samedi 7/3/2015 : examen à Molinfaing par ITLB

**Renseignements** : 084/41.15.14 ou billagaz@hotmail.com

## Gardes vétérinaires

Le vétérinaire Philippe PAULUIS, rue de Beausaint, 23A à La Roche, signale qu'il effectue une garde de week-end. Ses prochaines gardes auront lieu : - le samedi 6 septembre dès 15h et le dimanche 7 septembre. - le samedi 20 septembre dès 15h et le dimanche 21 septembre.

**Renseignements** : 084/41.22.05 ou 0496/72.18.67.



- Dépannage, configuration & installation informatique
- Vente de matériel
- Création et Hébergement de site web
- Réalisation et impression de supports publicitaires (Invitations, cartes de visite, flyers, dépliants, menus...)

Contact: DIEUDONNÉ Jean-Michel | Tél : 0478/907.104  
Email : info@logisystem.be



### Windows XP : une cible d'attaques !

Depuis le 8 avril 2014, l'assistance technique de Windows XP n'est plus disponible, y compris les mises à jour automatiques permettant de protéger votre ordinateur. Celui-ci fonctionne encore, mais il peut devenir plus vulnérable face aux risques de sécurité et aux virus ! Aussi, de plus en plus d'applications et d'appareils ne fonctionneront pas avec Windows XP.

Réagissez à temps ...

## Création & Entretien Parcs et Jardins

### LAYON Patrice



- Réalisation de pelouses
- Tonte & débroussaillage
- Taille de haies, arbustes, arbres
- Plantations
- Pièces d'eau

0497/ 35 38 79 - 084/ 41 30 73

Diplômé de l'Institut horticole de Gembloux

Ma publicité, un travail de qualité !

Tél. 084/41 30 73 (après 19h) • GSM 0497/35 38 79

## Sabine Lecocq



Photographe diplômée

tel/fax : 0032 84 / 45 68 51  
E-mail : lecocq.sabine@belgacom.net  
GSM : 0032 477 / 13 03 93

Mariage, communion, baptême, bar-mitsva, naissance, book-mode, pub, sport, ... immortalisez tous les moments chers à votre cœur.



ENTREPRISE DE MENUISERIE & TOITURES

## A. FRANÇOIS

CUISINES EQUIPÉES

Rue de la Palette, 10 • 6980 BEAUSAIN  
Tél.: 084/41 16 15 • Fax: 084/21 10 15

## Différentes réalisations du Service Travaux de l'Administration communale de La Roche.

Travaux réalisés par nos étudiants encadrés par le personnel communal



Débroussaillage, désherbage et brosseage à Bérismenil



Mise en place d'un drain entre Buisson et Hives et curage d'un fossé à la Ferme au Pont (Ortho)



Mise en couleur des locaux de l'école de Vecmont



Mise en place de pavés sur le parking du Casino et d'un drain autour de l'église à La Roche



Brossage et désherbage mécaniques à Mierchamps



*Pour tout renseignement n'hésitez pas à contacter  
Monsieur Stéphane TRIBOLET au 084/41.12.39.*

*Stéphane TRIBOLET, Chef des Travaux*

*Charles RACOT, Premier Echevin.*





## VILLE DE LA ROCHE-EN-ARDENNE

### RECRUTEMENT D'UN(E) COORDINATEUR(TRICE) ATL



La Ville de La Roche-en-Ardenne recrute un(e) coordinateur(trice) de l'Accueil Temps Libre.

#### Fonction :

Employé(e) administratif(ve) au sein du service Accueil Temps Libre - Jeunesse.

#### Missions :

- Mettre en œuvre le programme CLE (Coordination locale pour l'enfance) sur le territoire communal.
- Assurer le lien avec les opérateurs, les acteurs concernés et la population.
- Faire des propositions, sous la responsabilité de l'échevin, pour une politique d'accueil cohérente et globale.
- Gérer le projet (tant dans sa dimension administrative que financière).
- Assurer le secrétariat et l'animation de la Commission Communale de l'Accueil.
- Rédiger les rapports, notes et courriers en rapport avec la fonction.
- Organiser et animer le Conseil communal des Enfants et l'activité « Place aux enfants ».

#### Contrat :

Contrat à durée déterminée pour une période de six mois (renouvelable).

Volume horaire : temps-plein (38 h. / sem.).

Traitement correspondant à l'échelle barémique D.6.

#### Conditions de recrutement :

- Etre belge ou citoyen de l'Union européenne ou être en possession d'un permis de travail,
- Jouir des droits civils et politiques,
- Justifier de la possession des aptitudes physiques exigées pour la fonction à exercer,
- Etre âgé de 23 ans au moins,
- Etre titulaire d'un diplôme, titre ou certificat de fin d'études du niveau de l'enseignement supérieur, au minimum, de type court à orientation sociale, psychologique ou pédagogique de plein exercice ou de promotion sociale,
- Est un plus :
  - a) le brevet de coordinateur(trice) de centres de vacances (BCCV), délivré en vertu du décret du 17/05/1999 relatif aux centres de vacances,
  - b) le brevet d'aptitude à la gestion de projet et de programmes culturels (BAGIC) délivré par l'Administration de la Culture et de l'Education permanente du Ministère de la Communauté française,
  - c) le brevet de coordinateur(trice) de centres de jeunes, qualifié de type 1 ou 2, reconnu en vertu du décret du 20/07/2000 déterminant les conditions de reconnaissance et de subventionnement des maisons de jeunes, centres de rencontres et d'hébergement et centres d'information des jeunes et de leurs fédérations,
  - d) le brevet de coordinateur(trice) d'école des devoirs délivré en vertu du décret d'avril 2004 relatif à la reconnaissance et au soutien des écoles des devoirs,
- Justifier de connaissances en informatique et d'une expérience dans le domaine de l'animation,
- Posséder un permis B,
- Réussir un examen qui comportera une épreuve écrite et une épreuve orale.  
L'examen écrit portera sur la connaissance de l'enfant et de son développement, la manière de gérer une équipe, élaborer et gérer un projet, connaissance du décret ATL.  
L'examen oral, sous forme d'interview, sera destiné à apprécier l'aptitude du candidat(e) à assurer la fonction.

Les candidatures manuscrites accompagnées, d'un curriculum vitae, d'un extrait du casier judiciaire (modèle 1) et de la copie du(des) diplôme(s), sont adressées par lettre recommandée à la poste ou remise au Secrétariat communal contre accusé de réception au plus tard le 30/09/2014 à l'adresse suivante : Collège communal, Place du Marché 1 à 6980 La Roche-en-Ardenne.

Pour tout renseignement complémentaire : Mme Carine DEVUYST, Directeur général, au 084/24.50.66.



## VILLE DE LA ROCHE-EN-ARDENNE

### RECRUTEMENT D'AGENTS CONSTATATEURS



La Ville de La Roche-en-Ardenne procède à un appel public en vue du recrutement, avec constitution d'une réserve de recrutement, d'agents constatateurs ;

#### 1. Missions principales

- Procéder aux constats d'infractions aux règlements et ordonnances communaux aux fins d'appliquer les sanctions administratives communales.
- Assurer le suivi administratif des dossiers relatifs aux infractions constatées (envoi vers les le fonctionnaire sanctionneur provincial) et tenir des statistiques diverses.
- Mener des actions de prévention et de sensibilisation en matière d'amendes administratives.
- Lutter contre les incivilités environnementales.
- Interface entre le fonctionnaire sanctionneur provincial, la commune et la police locale.

#### 2. Conditions de recrutement

**Diplôme :** être titulaire d'un certificat d'enseignement secondaire supérieur **OU** d'un certificat d'enseignement secondaire inférieur à condition de justifier d'une expérience utile pour la fonction de cinq au moins au service d'une commune.

#### Conditions générales :

- Etre belge ou citoyen de l'Union européenne ou être en possession d'un permis de travail ;
- avoir une connaissance de la langue française jugée suffisante au regard de la fonction à exercer ;
- être âgé de 18 ans au moins ;
- être de conduite irréprochable et jouir des droits civils et politiques ;
- avoir satisfait aux obligations des lois sur la milice pour les candidats masculins en âge de les justifier ;
- justifier de la possession des aptitudes physiques exigées pour la fonction à exercer ;
- maîtriser l'outil informatique (Word, Excel) ;
- être en possession du permis B ;
- faire preuve d'organisation, d'efficacité, d'initiative, d'autonomie, de maîtrise de soi et de flexibilité ;
- être disposé à suivre les formations complémentaires jugées nécessaires.

#### Examen : satisfaire à un examen qui comprendra :

- a) une épreuve écrite : connaissance de la législation en matière d'infractions environnementales et de sanctions administratives, analyse d'un cas ou plusieurs cas en rapport avec la fonction.
- b) une épreuve orale visant à évaluer les aptitudes et compétences professionnelles du candidat.

#### 3. Modalités de candidature :

Les candidatures seront adressées, sous pli recommandé à la poste, au Collège communal, Place du Marché, 1 à 6980 La Roche-en-Ardenne pour le 30 septembre au plus tard. Elles seront accompagnées des documents suivants : une copie du recto de la carte d'identité, un extrait de casier judiciaire daté d'un maximum de 3 mois à la date de la candidature, un certificat de nationalité, un extrait d'acte de naissance, un certificat de milice pour les candidats masculins en âge de devoir le justifier, un curriculum vitae détaillé et une copie du diplôme.

Pour tout renseignement complémentaire : Mme Carine DEVUYST, Directeur général, au 084/24.50.66.



**PIZZERIA MEZZOGIORNO**

Chers clients,  
la pizzeria **MEZZOGIORNO**  
vous propose ses pizzas  
et plats à emporter

**Pizza à domicile  
MEZZOGIORNO c'est facile !**

1, Place du Bronze  
6980 La Roche-en-Ardenne  
☎ **084/41 18 26**

**S O F A G R I**

**BRICO - GARDEN CENTER**

- Tout pour le bricolage et le jardinage
- Matériel Hitachi
- Nettoyeurs Karcher
- Peintures Levis
- Vêtements et chaussures de travail, de loisirs, de pluie
- Aigle - Caterpillar - Berghen - Parks - Free2be

**Pour nos futurs agriculteurs :**  
Tracteurs à pédales, miniatures + accessoires

6983 ORTHO • ☎ **084/43 31 28**





VILLE DE LA ROCHE-EN-ARDENNE

RECRUTEMENT

**D'UN OUVRIER POLYVALENT-CONDUCTEUR DE PROXIBUS**



La Ville de La Roche-en-Ardenne procède à un appel public en vue du recrutement d'un ouvrier polyvalent, conducteur de PROXIBUS (H/F), à temps plein.

### 1. Missions :

- Chauffeur du bus communal de proximité – PROXIBUS : transporter les usagers dans des conditions de confort et de sécurité optimales dans les délais impartis ; délivrer les titres de transports, accueillir et informer les clients avec précision et courtoisie.
- Missions annexes : toutes tâches confiées par la hiérarchie en fonction des nécessités du service Travaux.

### 2. Conditions de recrutement :

#### Conditions générales :

- Etre belge ou citoyen de l'Union européenne ou être en possession d'un permis de travail ;
- Avoir une connaissance de la langue française jugée suffisante au regard de la fonction à exercer ;
- Etre âgé de 18 ans au moins ;
- Etre de conduite irréprochable et jouir des droits civils et politiques ;
- Avoir satisfait aux obligations des lois sur la milice pour les candidats masculins en âge de les justifier ;
- Justifier de la possession des aptitudes physiques exigées pour la fonction à exercer ;
- Etre en possession du permis de conduire catégorie D avec sélection médicale et avoir réussi la formation TEC.

#### Profil :

- Répondre aux conditions du décret A.P.E ou du Plan Activa (demandeur d'emploi au FOREM) ;
- Etre capable de réagir rapidement avec calme et maîtrise de soi, en présence d'un événement soudain et imprévu ;
- Faire preuve d'une attention accrue avec toutes les catégories de passagers (enfants, jeunes, adultes, seniors) ;
- Avoir le sens des responsabilités et un bon contact avec les usagers
- Etre flexible en fonction des besoins du service Travaux et être capable de s'adapter au changement ;
- Etre respectueux de sa hiérarchie et des membres du personnel.
- Présenter une image positive de la Ville.

#### Satisfaire à un examen de recrutement comportant :

- Une épreuve technique spécifique.
- Une épreuve orale générale visant à évaluer les aptitudes et compétences professionnelles du candidat.

### 3. Modalités de candidature :

Les candidatures seront adressées, sous pli recommandé à la poste, au Collège communal, Place du Marché, 1 à 6980 La Roche-en-Ardenne pour le 15 septembre 2014 au plus tard. Elles seront accompagnées des documents suivants : une copie du recto de la carte d'identité, un extrait de casier judiciaire daté d'un maximum de 3 mois à la date de la candidature, un certificat de nationalité, un extrait d'acte de naissance, un certificat de milice pour les candidats masculins en âge de devoir le justifier, une copie du permis de conduire accompagnée de l'attestation formation TEC et un curriculum vitae détaillé.

Pour tout renseignement complémentaire : Mme Carine DEVUYST, Directeur général, au 084/24.50.66 OU Monsieur Stéphane TRIBOLET, Chef des Travaux, au 0495/18.37.36



## PARKING PAYANT :

*un horodateur portable et personnel...*



La Commune envisage de vous proposer prochainement un **nouveau moyen de paiement** pour l'occupation des parkings au centre-ville. Grâce à un petit boîtier électronique, l'utilisateur paye uniquement ce qu'il doit, pour **le temps effectif** de stationnement, **sans espèce**, ni carte, sans prendre de ticket, **24/24h** via Internet, en conservant vos 15 minutes gratuites.

Cet horodateur personnalisé :

- ✓ sera accessible à tous mais surtout destiné aux professionnels mobiles (soins de santé, artisans, services,...) ;
- ✓ permettra aux commerçants d'offrir du temps de stationnement à la clientèle ;
- ✓ ne générera qu'une seule facture et ce, même si vous disposez de plusieurs boîtiers.

Le boîtier électronique devrait vous coûter moins de 50 €/pièce.

Ce système ne sera mis en place que s'il génère un minimum d'intérêt auprès des usagers. Nous vous invitons dès lors à vous manifester auprès du Collège communal ; une réunion d'information est programmée le mardi 23 septembre, à 18 heures, en la salle du CPAS à La Roche.

Enfin, il est important de noter que votre appareil pourra être utilisé dans les villes qui ont également adopté ce système.

Charles RACOT,  
Premier Echevin

PLAFONNAGE

**Nicolas Watlet**

CLOISONS FAUX-PLAFONDS ISOLATIONS

MARCHE 0475.735.751 NICOLAS-WATLET.BE

CERTIFICAT PEB

**Vous vendez ou louez un bâtiment résidentiel, une maison, un appartement, un gîte de vacances,....?**

Vous avez besoin d'un certificat des performances énergétiques (PEB)

**Céline FRIPPIAT** Certifieur PEB agréé

Ronchamps 38  
6980 La Roche-en-Ardenne  
Tel.: 084.31.34.36  
GSM: 0498.17.58.14

info@cfenergie.be - www.cfenergie.be

Chauffage - Sanitaire

**Pascal Hardy**

Herlinval, 89A - 6983 ORTHO  
Tél.: 084/43 34 44 - Fax: 084/43 35 47

**SOUDO-TECH**

TOUS TRAVAUX DE SOUDAGE SUR :  
ACIER - ALUMINIUM - MAGNESIUM - INOX - ALIMENTAIRE/NON ALIMENTAIRE - CUIVRE - FONTE - TITANE

Réalisation pièce unique ou série  
Ferrerie de Bâtiment - Travail sur site

LOUIS DAVID  
ORTHO 18 - 6983 LA ROCHE - 084/43.35.16 - 0473/84.77.87





## « Accueil Assistance » et ma commune : un partenariat utile à l'approche de l'hiver !

A l'entrée de l'hiver, les maladies infantiles saisonnières refont leur apparition. En tant que parent, vous pouvez vous retrouver dépourvu face à une situation qui vient perturber votre vie familiale et professionnelle. C'est la raison pour laquelle votre commune vous propose une solution de choc : une association efficace avec un service de garde d'enfants malades à domicile : « Accueil Assistance ».

« Accueil Assistance », c'est un service professionnel qui propose différents métiers dont la garde d'enfants malades à leur domicile et la veille d'enfants en milieu hospitalier. Votre commune est partenaire ! Grâce à ce partenariat, elle vous fait bénéficier d'une réduction financière lorsque vous faites appel au service. Les assistantes n'ont hélas pas le pouvoir de faire disparaître d'un coup de baguette magique la maladie de votre enfant mais elles vous garantissent une présence réconfortante, chaleureuse et responsable auprès de lui, et ce pendant toute votre absence.

La collaboration entre votre commune et « Accueil Assistance » vous facilite l'accès à ce service de proximité et de qualité. Vous partez travailler l'esprit tranquille et votre enfant se trouve entre de très bonnes mains. Merci ma commune !

Rien de plus facile pour faire appel au service : composez le 063/24.24.40 et vous recevrez toutes les informations que vous souhaitez obtenir. Vous pouvez aussi visiter le site de notre service : [www.accueil-assistance.be](http://www.accueil-assistance.be)

### « Accueil Assistance Répît » : service de prise en charge de l'enfant porteur de handicap à domicile et hors domicile

**Pour qui ?** Pour les enfants de 0 à 12 ans porteurs d'un handicap

**Mais aussi :** Pour leurs parents et les autres membres de la famille ou de l'entourage

**Pourquoi ?**

- Parce que votre enfant demande beaucoup d'attention
- Parce que vous pouvez avoir besoin de souffler, de retrouver du temps pour vous-même, pour votre couple, pour vos autres enfants.
- Parce que, comme les autres parents, vous avez besoin de temps pour les tâches ménagères, administratives, de pratiquer un sport ou un art, de rencontrer des gens, ou tout simplement d'un repos qui libère votre esprit quelques heures.
- Parce que c'est bon de savoir, hors de tout sentiment de culpabilité, qu'une personne connue et en qui vous pouvez avoir confiance prend le relais pour alléger votre quotidien et veiller au bien être de votre enfant.

### Les tarifs horaires

Comme votre commune est partenaire, vous ne payez pas le forfait frais de déplacement !

Revenus nets cumulés du ménage en €	Tarif horaire en €
De 0 à 1.000	1
De 1.000 à 1.500	1,50
De 1.500 à 2.000	2
De 2.000 à 2.500	2,5
De 2.500 à 3.000	2,80
De 3.000 à 3.500	3
De 3.500 à 4.000	3,20
A partir de 4.000	3,40
Forfait frais de déplacement	5

### Nous contacter :

« Accueil Assistance » - Promemploi ASBL - rue des Déportés, 140 - 6700 Arlon

Tél. : 063/24 24 40 - Fax : 063/ 24 25 29

[accueil.assistance@promemploi.be](mailto:accueil.assistance@promemploi.be) - [www.accueil-assistance.be](http://www.accueil-assistance.be)



Avec le soutien de : Wallonie, Service provincial Social & Santé, Province de Luxembourg

## AVIS DE RECRUTEMENT - CPAS DE LA ROCHE

Le CPAS de La Roche-en-Ardenne décide de procéder à la constitution d'une réserve de recrutement valable 2 ans pour l'emploi d'aide-soignant(e), à l'échelle D2, minimum 15.022,36 euros à maximum 20.430,54 euros, à l'indice 138,01, et ce par voie de recrutement.

### Conditions et modalités de recrutement :

Les candidat(e)s doivent répondre aux conditions énoncées ci-après :

1. être belge, lorsque les fonctions à exercer comportent une participation, directe ou indirecte, à l'exercice de la puissance publique et qui ont pour objet la sauvegarde des intérêts généraux de la commune, ou, dans les autres cas, être belge ou citoyen de l'Union européenne. Dans les autres cas, être belge ou citoyen de l'Union européenne ou être en possession d'un permis de travail ou d'un permis de séjour.
2. avoir une connaissance de la langue de la région linguistique jugée suffisante au regard de la fonction à exercer;
3. jouir des droits civils et politiques;
4. être d'une conduite répondant aux exigences de la fonction;
5. justifier de la possession des aptitudes physiques exigées pour la fonction à exercer;
6. être âgé de 18 ans au moins;
7. disposer d'un certificat d'études de 2<sup>ème</sup> année du 3<sup>ème</sup> degré de l'enseignement secondaire technique ou professionnelle = une certification délivrée au terme d'une formation d'aide-soignante comprenant une année d'étude (équivalent d'une 7<sup>ème</sup> année) ou un certificat de promotion sociale ou de formation professionnelle sanctionnant une formation qui est assimilée par les Communautés à la formation visée ci-dessus ou un certificat de réussite d'une première année de formation de bachelier en soins infirmiers, d'infirmier gradué ou d'infirmier breveté.
8. disposer d'un numéro INAMI. Un régime transitoire est prévu aux articles 3 et suivants de l'arrêté royal du 12 janvier 2006
9. disposer d'un visa d'enregistrement comme soignant;
10. réussir l'examen de recrutement.

Les candidatures doivent être transmises à Mr Dominique GILLARD, Président de CPAS (rue de Beausaint n° 2 à 6980 La Roche-en-Ardenne) par courrier recommandé ou déposées au CPAS contre accusé de réception de la Directrice générale de CPAS au plus tard le 30 septembre 2014.

Les documents suivants doivent être annexés à la candidature :

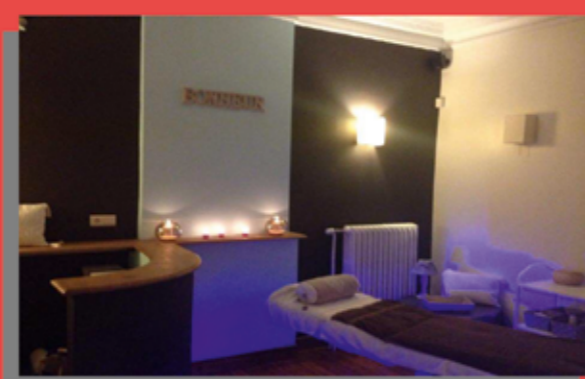
1. un curriculum vitae,
2. un extrait récent du casier judiciaire,
3. une copie de votre certificat contenant votre numéro d'enregistrement auprès de l'INAMI ainsi qu'une copie de votre numéro VISA.

Pour plus d'informations, contactez le CPAS au 084.41.18.72.

Votre centre « Envie d'Être »

Le plaisir et la beauté

Après de nombreux rebondissements...  
Grand retour dans votre Institut !



Evelyne sera de retour pour la pédicure médicale mais aussi pour tous les autres soins!

Evelyne sera présente à l'Institut : Le mardi de 09h00 à 18h00

Le mercredi de 09h00 à 12h00

Le jeudi de 09h00 à 18h00

Et le 1er samedi du mois



Horaire d'ouverture du centre

Mardi et jeudi : 09h-21h

Mercredi et vendredi : 09h-18h

Samedi : 09h-14h

Virginie Bourivain

Rue de la Gare, 1  
6980 La Roche-en-Ardenne  
Tél : 084/41 19 04



## Médecins

Dr DUQUENNE	Dr LEGNIERE	Dr MINSIER	Dr PETIT
Quai de l'Ourthe, 3 084/46.62.40 0494/48.24.80	Rue des Evêts, 31 La Roche 084/41.24.31	Rue du Nulay, 3 084/41.11.06 0495/18.37.35	Rue Rompré, 8 La Roche 084/41.21.00

- Le Dr DUQUENNE sera en congé du jeudi 14 août au lundi 1<sup>er</sup> septembre inclus.
- Le Dr MINSIER suspendra ses consultations du 3 au 12 septembre inclus.

## GARDES

### ➤ Pour la semaine :

La garde de semaine reste organisée par les différents médecins de notre commune. Pour les appels urgents, **dès 18h**, du lundi au jeudi, vous pouvez former le **numéro unique 1733** qui vous transférera vers le médecin de garde de La Roche ou vers le service d'urgence si la situation le nécessite.

### ➤ Pour les week-ends (du vendredi 19h au lundi 8h) et jours fériés :

Les gardes sont assurées par les médecins généralistes de la région dans un POSTE MEDICAL DE GARDE.

Il vous suffit de prendre contact avec le n° **1733** et un rendez-vous vous sera donné au poste de garde le plus proche (ou selon votre choix), c'est-à-dire :

- au PMG de Bastogne (Chaussée d'Houffalize, 1 bis à 6600 Bastogne - A côté de l'hôpital)
- au PMG de Marche (Avenue de France, 6 à Marche - Le long du boulevard urbain, dans l'ancien bâtiment des Mutualités chrétiennes).

Une visite du médecin de garde à votre domicile restera possible selon la situation, ou bien le transport par un chauffeur qui vous mènera au poste garde et vous ramènera chez vous en passant par la pharmacie de garde. Il est également possible de prendre rendez-vous pour le jour-même sur le site [www.1733.be](http://www.1733.be)

La pharmacie de garde la plus proche du poste médical de garde vous sera renseignée.

**Le traitement anti-cellulite de référence**

Remodeler son corps - Supprimer la cellulite - Atténuer les cicatrices - Eviter les douleurs post sportives - Augmenter la récupération après l'effort



**Endermologie et LPG, votre source de bien-être**

Séance d'information gratuite sur demande

Dans les cabinets de :

**Marc Paulus**  
Kinésithérapeute

**Delphine Dieudonné**  
Kinésithérapeute et endermologue

**GSM : 0478 38 84 83**

*Relaxant  
Apaisant  
Anti-stress*

Herlinval 084 43 30 50  
Herlinval 91 - 6983 Ortho

Tenneville 084 45 51 79  
Rte de la Barrière 9A - 6970 Tenneville

[www.endermo-ardennes.com](http://www.endermo-ardennes.com)



### Soirée découverte ce 5 septembre 2014

J'ai le plaisir de vous inviter à découvrir mon centre de beauté, wellness mais aussi une **nouvelle innovation** sur le marché de l'esthétique :

#### Réaction VIORA

C'est un appareil de radiofréquence qui travaille le corps et le visage !

- La cellulite
- Les amas graisseux
- Le relâchement cutané
- Les rides et ridules
- Le double menton



Photos courtesy of Chelsea Face and Body, NY, NY, USA



Mais comment ça marche ?

C'est une alternative à **la liposuction** sans effets néfastes et sans chirurgie !

L'appareil rend la membrane de la cellule graisseuse perméable, **les lipides s'évacuent** par le corps.

Pour les rides et le relâchement, l'appareil stimule les fibres de **collagène et d'élastine**.

#### Programme de la soirée :

17h00 : portes ouvertes du centre et infos diverses

18h30 : démonstration d'un soin anti-cellulite par la société

20h00 : démonstration d'un soin anti-rides

**Tout au long de la soirée, il y aura le verre de la beauté et ses zakouskis offerts !**

**Réservation et renseignements au 0498/22.40.64 ou 084/44.46.00.**

## Pharmacies



**Pharmacie DEFOY (084/41.11.58)**  
Place du Marché, 6 – 6980 La Roche  
*Heures d'ouverture :*  
Du lundi au samedi : 9h-12h30 et 14h-18h30

**Pharmacie EPC (084/41.11.81)**  
Rue de l'Eglise, 12 – 6980 La Roche  
*Heures d'ouverture :*  
Du lundi au vendredi : 9h-12h30 et 14h-18h30  
Samedi : 9h-12h30.

### GARDES

➤ **Pour la semaine (de 18h30 jusqu'au lendemain 8h30 - du lundi au jeudi) :**

- Du lundi 1 au jeudi 4 septembre inclus : pharmacie DEFOY
- Du lundi 8 au jeudi 11 septembre inclus : pharmacie DEFOY
- Du lundi 15 au jeudi 18 septembre inclus : pharmacie EPC
- Du lundi 22 au jeudi 25 septembre inclus : pharmacie DEFOY
- Du lundi 29 septembre au jeudi 2 octobre inclus : pharmacie DEFOY

➤ **Pour les week-ends (du vendredi 18h30 au lundi 8h30) et jours fériés :**

Les pharmacies de La Roche font partie dorénavant du rôle de garde de la région de Marche.

Pour connaître la pharmacie de garde la plus proche, 3 possibilités s'offrent à vous :

- téléphoner au 0900/10.500 (ou au 1733) ou consulter le site [www.pharmacie.be](http://www.pharmacie.be) ;
- vous rendre à votre pharmacie habituelle où un affichage en façade vous renseignera.

## Collectes de sang – Croix-Rouge

Les prochaines collectes de sang organisées par la Croix-Rouge sur notre commune auront lieu à la salle du CPAS, rue de Beausaint, 2 à La Roche : - le jeudi 2 octobre de 15h à 19h30 ;  
- le vendredi 3 octobre de 15h30 à 19h.

**Renseignements :** 084/36.66.16.

## Aide et soins à domicile – Croix jaune et blanche

**Renseignements :** 084/32.03.10. (24 h/24, 7 jours/7).

## O.N.E.

**Personne responsable :** Nathalie THEATRE (084/45.60.36 les lundis de 19h à 20h et les mercredis de 12h à 13h ou 0499/57.26.38). **Visites sur rendez-vous !**

Le car de l'ONE circule sur la commune le 2<sup>ème</sup> lundi du mois suivant l'horaire suivant :

09h00 : Halleux	11h00 : Warempage	13h15 : Bérismenil
09h30 : Ronchampay	11h30 : Buisson	14h00 : Villez
10h15 : Ortho	12h30 : Samrée	14h30 : La Roche (sur le parking de la piscine)

## Besoin d'un infirmier indépendant à domicile ?

Contactez : - soit Bruno MINSIER au 0473/712.745 et Anais BOULANGE au 0496/42.85.06 ;  
- soit Caroline NUTTENS au 0496/74.41.71 et Amélie LUCAS au 0474/44.72.98.

**Coiffure**  
Homme - Dame - Enfant  
Pose d'ongles en gel



Sarah Lafalize

Route du Tram, 12  
6980 Cielles  
0477/94 88 17

Du mardi au samedi de 8h à 17h  
et le jeudi de 10h à 21h  
Sur rendez-vous

*Massages du corps entier*

Vite fatigué ?  
Pas bien dormi ?  
Petites douleurs ?  
Stress ?



Nous vous aiderons à vous revitaliser et à vous relaxer avec un massage adapté.

L'énergie pourra à nouveau circuler dans votre corps.  
votre esprit sera libéré  
et vos émotions pourront trouver leur place.....

Denise Cop  
Halleux 38D  
6986 Halleux  
Tel : 0471/716998

**A l'occasion de la rentrée**  
**-10%**  
**sur les nouvelles collections :**

**3 pommes catimini**  
**BÓBOLI**  
**CKS**

**les Petits Branchés**

Place Chanteraine 23 - 6980 La Roche

*Hôtel "Le Luxembourg"*  
*Restaurant "La Provence Chez Jeannot"*

1A, Avenue du Hadja • 6980 La Roche • ☎ 084/41 14 15

Chers amis,  
 voici votre nouveau menu Plaisir "Spécial rentrée"!

La crème du jour  
 ♦♦♦  
 Le foie gras poêlé, salade composée,  
 toast brioché  
 ou  
 La cassolette de moules, céleri safrané  
 ♦♦♦  
 Les filets de plie "façon ostendaise"  
 ou  
 La pièce de boeuf grillée, girolles de nos bois,  
 légumes du moment.  
 ♦♦♦  
 Le dessert

**Prix du MENU 40 €**  
**avec la sélection de vins 65 €**

UNIQUEMENT SUR RÉSERVATION!

☎ 084/41 14 15

Ouvert en soirée et le dimanche midi!

**O.A.F.L.**  
 Office d'Aide aux Families Luxembourgeoises

Rue de l'Ermitage, 2 • B-6950 NASSOGNE info@oafli.be  
 Tél 084/21.06.99 • Fax 084/22.14.01

**AIDES FAMILIALES**  
**GARDES MALADES À DOMICILE**  
**AIDES-MÉNAGÈRES**  
**TITRES-SERVICES**

Avec le soutien de la Province de Luxembourg et des C.B.A.S.

**La Roche Optique**

Depuis plus de **20 ans**  
 Nous vous conseillons pour  
 le choix de vos :

Lunettes Lunettes de soleil  
 Loupes Jumelles  
 Lentilles de contact Accessoires

**Promotions**  
 Toute l'année en magasin

**ET N'OUBLIEZ PAS,**  
**NOUS CONTROLONS TOUJOURS VOTRE VUE**  
**GRATUITEMENT**

Rue Châmont n°28 à La Roche-en-Ardenne - Tél : 084.41.22.03.

**Intérieur** **COLLETTE MG sprl** **Extérieur**  
**menuiserie**

Spécialisée en aménagement complet d'intérieurs pour privés et professionnels.  
 Réalisation et coordination des travaux de A à Z.

Intérieur: Cuisines, Escaliers, Mobilier, Parquet, Placards, Portes, Plafonds, Cloisons  
 Extérieur: Châssis, Terrasses, Portes de garage, Bardage, Vérandas, Volets, Bannes solaires

Tél : 084/41 21 65 | Domaine de Tchession 11 6980 La Roche | info@menuiserie-collette.be | www.menuiserie-collette.be

**MENUISERIE ET TOITURES**  
**PAUL GILLES**

MABOGE  
 Rue de Chession 37  
 ☎ 084/411 076  
 0495/167 702

- Châssis bois et PVC
- Parquets
- Cloisons et plafonds
- Portes coupe feu

**JOURNEES DU PELLET : 13 et 20 septembre**

Venez les voir et réserver ...  
**REMISE SUPPLEMENTAIRE**  
**UNIQUEMENT POUR**  
**ENLEVEMENT CES 2 JOURS**  
**VENEZ AVEC VOS REMORQUES !!!**

5 sortes

BILLA GAZ : Ronchamps 74 - 6980 La Roche-en-Ardenne – tél : 084/41.15.14

**S** **Ligue Belge de la Sclérose en Plaques**  
 Communauté Française ASBL  
 Province de Luxembourg

Vous avez quelques heures à consacrer à du bénévolat, volontariat ?

Le Comité luxembourgeois de la sclérose en plaques a besoin de vous : une heure, un jour ...  
 A vous de déterminer le temps dont vous disposez.

Nous recherchons des gens de cœur, d'action ou d'équipe pour nous aider à accomplir notre mission : améliorer la qualité de vie des personnes atteintes de sclérose en plaques et développer des activités de proximité.

Par exemple : rendre visite à un affilié, une affiliée, accompagner et aider lors de nos activités (ateliers ou grandes excursions, journée minibus, ...), vendre du chocolat dans le cadre de l'opération Chococlef (1<sup>ère</sup> quinzaine de septembre), ...

Pour tout renseignement : Patricia Milard : 0498/300.999.



La Brasserie Ardennaise  
 Rue du Pont, 1  
 6980 La Roche-en-Ardenne  
 ☎ : 084/41.28.70.

*Spécialités suisses et ardennaises*  
*Zwitserse en Ardeense specialiteiten*  
*Fondues fromage ou boeuf*  
*Kaas of vlees fondue*

**La Brasserie Ardennaise**  
 vous propose son menu du  
 mois de septembre :

*De Brasserie Ardennaise*  
 stelt het menu van de  
 maand september voor :



Salade tomates crevettes grises - Tomaat garnaal met grijze garnalen



Ossobuco, sauce napolitaine, pâtes - Ossobuco, napolitaanse saus, pasta



Palette du peintre sorbet - Schilderspalet sorbet

Prix/ Prijs : 25.00 €

Ouvert de mardi à vendredi de 9h à 18h et le samedi jusqu'à 16h30. Lundi fermé.

# Paul Maussen Pneus SPRL

Toujours les prix les plus bas !!!

12 ans

Passage au contrôle technique  
 Entretien, réparation de véhicules  
 Dépannage

Egalement un grand choix de 4x4!

Réservez au ☎ : 084 41 28 70 / 084 41 28 71  
 Réservez au ☎ : 084 41 28 72 / 084 41 28 73

Plus de 6000 pneus et jantes en stock !!

Logos: DUNLOP, VREDESTEIN, BRIDGESTONE, GT RADIAL, MICHELIN.



## Broderie

Nous nous rencontrons à l'école communale de Vecmont tous les 15 jours (le lundi).  
 Pour nous rejoindre, il suffit de prendre contact avec Françoise BATTEUX au 084/41.18.27.

## Scrabble

Le scrabble, vous connaissez ? Le scrabble duplicate, vous voudriez essayer ?  
 Venez nous rejoindre chaque mercredi à 20 heures. **Renseignements** : 084/41.10.82.

## Cours de Guitare – Dan BOGART

Cours de guitare (rock, blues, folk, flamenco, bossa nova) + Djembé, collectifs ou individuels, pour débutants et avancés. Vous avez déjà de bonnes bases et vous voulez jouer en groupe ? Avec VOS compositions ? Contactez-moi au 0491/25.83.63.

## Chorale « Laro chante »

Envie de chanter ? Venez donc nous rejoindre pour un essai lors de l'une de nos répétitions. N'ayez aucune crainte, nous sommes des amateurs ; notre plaisir est de chanter ensemble, tous les lundis, sous la direction de notre sympathique et compétente directrice de chorale, Bernadetta ARTYM.  
**Renseignements** : 084/43.32.20 ou 084/41.14.44 ou auprès d'un des choristes.

## Chorale de variété/chanson française

Vous chantez seul(e) dans votre voiture, devant la télé ou au-dessus de vos casseroles ? Vous voudriez bien pousser la chansonnette mais vous n'osez pas ? Ne vous cachez plus ! Venez chanter avec nous tous les deuxièmes mercredis du mois à 19h30 dans la salle de classe de Pierre SCHEVERS à l'Athénée Royal de La Roche. Vous découvrirez ou redécouvrirez la variété française d'hier et d'aujourd'hui, dans la détente et la bonne humeur...  
**Renseignements** : auprès de Berthe CABAY : 084/41.12.50 ou Véronique ANNET : 084/43.31.56.

## Cours de langues (anglaise, néerlandaise, française)

COURS PARTICULIERS DE LANGUES NEERLANDAISE ET ANGLAISE pour débutants, moyens et expérimentés + EENVOUDIGE FRANSE TAALTOEFENINGEN VOOR NEEDELANDSTALIGEN - Cours de conversation individuels et en petits groupes - **AIDE AUX ÉLÈVES DU SECONDAIRE** - Tarif raisonnable (réduction en cas d'arrangement à long terme) - Références disponibles.

**Horaires** : en journée ou en soirée, à convenir, soit dans un local tranquille à La Roche, soit à votre domicile pour éviter tout déplacement.

**Reqs.** : Martin RIETMAN - Avenue de Villeze, 10 - La Roche - ☎ : 084/44.48.35 (après 20h30).



## Dialogue philosophique à Vecmont

Le départ de la nouvelle saison des « dialogue philosophiques » de Vecmont est pour octobre mais cette année il y aura un prologue ! Dans le cadre du BAM, une première animation aura lieu le vendredi 19 septembre de 10h30 à 12h30 au café-brasserie « Le Carrefour » à La Roche-en-Ardenne.

Les rencontres suivantes auront lieu à l'école de Vecmont, un lundi sur deux, de 19h30 à 21h30 à partir du 6 octobre. Au programme treize soirées pour l'approche de questions que les participants se choisiront pour ouvrir au partage du sens !

Il est souhaitable que les personnes qui participent s'inscrivent pour que l'organisation (nombres de documents, places, accueil...) soit la meilleure possible !

**Renseignements, informations et inscriptions** : H. Batteux : 0499/355583 ou hb@scarlet.be



## Football

**R.O.C. ROCHOIS** : Renseignements : REINERS Daniel : 084/41.16.54.

**Remerciements** : Le ROC Rochois remercie bien sincèrement Mr Billy SIMONE (Rénovation), Mme Sylviane MARS (Cadeaux Mathieu), Mr Philippe BOUILLON (Boucherie), Mr et Mme COLLARD-GERADIN (Chanteloup-restaurant-traiteur), Mr Lucien NEUMERS (Carrosserie des Evêts), Mr et Mme Vincent LESUISSE (Menuiserie-toitures) ainsi que Mr Grégory GATHY (Crêperie Le Clos René) pour les ballons de match offerts. Ces sponsors vous sont chaleureusement recommandés.

**ROYAL ORTHO SPORT** : Rens. : BRANDELEER J.-M. : 084/43.35.09 ou 0498/38.63.91.

**U.S. VECMONT** : Renseignements : FORGEUR Victor : 084/41.18.88.

**R.U.S. BERISMENIL** : Renseignements : PREVOT Jean-Marie : 0496/255.126.

## Volley-ball (VC Rochois)

**Renseignements** : VINCENT Jean : 084/41.27.42. (après 18h)

## Mini foot (Squadra Mezzo)

**Renseignements** : Nicolas CAPRASSE : 0495/48.08.57.

## Ping-pong

A la salle "Li Mahonette" à Beusaint. **Rens.** : Richard SPRUNG : 084/41.20.14 ou 0495/45.21.87.

## Badminton

Un sport pour tous ... hommes, dames, jeunots, jeunettes ! (vraiment pour tous quoi !) Venez chaque samedi matin de 9h45 à 12h au hall omnisport de l'Athénée de La Roche mais aussi le mardi de 17h30 à 19h30. Les volants sont fournis et quelques raquettes sont disponibles.

**Rens.** : JANTY R. (084/41.18.03), LARUE L. (0492/93.19.17), VANDEN BORRE R. (084/47.73.70)

## Les Joyeuses Guibolles

Viens avec nous et tu pourras compléter ton programme « Je Cours Pour Ma Forme » ou rejoins-nous simplement pour le plaisir !

Voici notre programme :

Course à pied	RV parking de la piscine à La Roche	
Débutants (Philippe)	Dimanche 10h00*	Mercredi 19h00
Réguliers (Berthy)	Dimanche 10h15*	Mardi 19h30
Confirmés (Francis)	Lundi 19h00	Jeudi 19h00*

\* Uniquement en dehors du programme JCPMF

**Renseignements** : Philippe DEFAYS : 0496/82.97.98.



**FIDUCIAIRE BODY - VAN GEEN**  
Comptabilité - Fiscalité - Gestion

Route de la Barrière, 27  
B-6970 Tenneville

info@fiduciairebvg.be  
www.fiduciairebvg.be

valerie.body@fiduciairebvg.be    guillaume.vangeen@fiduciairebvg.be

(+32) 0474/ 43.32.63    (+32) 0472/ 89.85.46

**Fabian Bastin**

- Aménagement extérieur (béton, pavage, etc...)
- Terrassement
- Assainissement, égouttage
- Placement de citernes et stations d'épuration
- Empierrement
- Démolition

Petit-Halleux, 11G  
6986 La Roche-en-Ardenne  
fabianbastin@skynet.be    Tél.: 0496/84.54.07

**coolpac**

**CONFORT**    **PRO**

Climatisation  
Pompe à chaleur  
HVAC - VMC double flux  
Cave à vin  
Chauffage au sol

Climatisation - Ventilation  
Froid Industriel & Commercial  
Comptoir frigo  
Dépannage...

info@coolpac.be

Thierry 0483 38 23 57 | Alain 0483 38 23 58

DAIKIN    VIESSMAN    GENERAL    STIEBEL ELTRON    MITSUBISHI ELECTRIC

www.coolpac.be

**Idee du mois : 1,5 % d'intérêt ? Cela ne vous suffit pas ?  
Les économies d'énergie, c'est le placement à envisager.  
Pensez « Pompe à Chaleur » !**

En conformité avec la réglementation PEB de la Région Wallonne pour les nouvelles constructions  
Ou simplement en remplacement d'une vieille chaudière à mazout

Une visite ne coûte rien et répondra à toutes vos questions.



LA ROCHE-EN-ARDENNE  
Samedi 6 septembre 2014 · Complexe sportif



## La Ghost Run

course\* dans le cadre du challenge Famenne-Ardenne



### 5 · 10 km

Inscription de 16h30 à 17h30 · Départ à 18h00  
Course enfant à 17h15

DOUCHE · BAR · PETITE RESTAURATION  
\* Remplace la ZatoCap, organisation inchangée

Une organisation :  
[www.lesjoyeusesguiboles.be](http://www.lesjoyeusesguiboles.be)

Renseignements : +32(0)496/829.798 · [deFaysphilippe@hotmail.com](mailto:deFaysphilippe@hotmail.com)





## Ecole de plongée de La Roche

Commencez les cours en septembre et plongez pendant les prochaines vacances.

Dès le 10 septembre, venez nous retrouver tous les mercredis à 20 heures à la piscine de La Roche.

Les 3 premiers entraînements sont gratuits.

Renseignements :  
084/47.80.16 ou  
084/45.71.66.



## Je Cours pour ma forme

Les sessions "automne" reprendront le dimanche à 10h15 et le jeudi à 19h00 pour les niveaux 1 et 2 dont l'objectif est de courir 5 ou 10 km à l'issue des 12 semaines d'entraînement. Le RDV est fixé devant la piscine. Les entraînements se donnent dans les Evêts et dans le parc en Rompré.



**NOUVEAU : 2 entraînements sur les 3 prévus par semaine seront coachés par 2 entraîneurs issus de l'école des formateurs de l'ASBL « JCPMF »**

**Premiers entraînements : le dimanche 14 septembre à 10h15 et le jeudi 18 septembre à 19h00.**

- Objectifs : santé et solidarité (priorité aux moins forts).
- Conseils et corrections individuels et collectifs.
- Développement d'un esprit de solidarité (les plus rapides viennent rechercher les moins rapides).
- Jeu de 36 cartes (3 par semaine) avec programme et conseils d'entraînement + conseils de santé et d'hygiène alimentaire (20 vérités).
- Carnet d'entraînement avec avis de spécialistes (10 règles d'or) et calendrier de 12 semaines répartis en 36 séances.
- Tests de fin de session avec remise des diplômes.

**Renseignements :** Dominique CAPRASSE : 0496/43.85.39 ou mail : [caprassedominique@gmail.com](mailto:caprassedominique@gmail.com)

## Cyclisme

Le Haussire Vélo Club vous attend tous les dimanches matin, Place du Bronze. RDV à 8h55 et départ à 9h. Un groupetto accueillera des sportifs désirant effectuer des itinéraires moins importants à une vitesse moyenne inférieure à celle du premier peloton.

**Renseignements :** Rudy LENGLER : 0474/45.20.74 ou Jean-Jacques BAUDOIN : 0471/11.55.73. ou sur notre site internet : <http://www.hvc-laroche.be>

## Atelier de danses folk

Danses de groupe et danses de couple, pour ados et adultes, seul ou en couple, pour apprendre dans la bonne humeur Polka, Andro de Bretagne, Valse, Scottisch, Bourrée du Berry, Circassien, Gigue, Aredje de Wallonie... **Renseignements :** Luc Larue (0492/93.19.17 ou 084/41.24.03).

## Club de kayak

Royal Brussels Kayak Club - Quartier Lohan, 9 - **Renseignements :** Rémi Bilger : 0475/ 90 64 25

## Groupe de Majorettes

Si tu as entre 6 et 99 ans, que tu as envie de découvrir ce sport et de devenir une vraie majorette, n'hésite pas, viens nous rejoindre !

Horaires répétitions : - mercredi : de 17h30 à 18h30 (de 6 à 9 ans) et de 17h30 à 19h30 (à partir de 9 ans)  
- samedi : de 14h30 à 15h30 (de 6 à 9 ans) et de 14h30 à 17h30 (à partir de 9 ans).

Lieu des répétitions : salle de l'Athénée, rue des Evêts à La Roche-en-Ardenne

**Renseignements :** Lecomte Véronique : 0494/07.28.88.

## Pour vos petits travaux :

- maçonnerie
- carrelage
- transformations
- pierres du pays

**Roland GUIDI**  
est à votre service !



Hives, 24 - Tél : 084 / 44 57 85.

## 21 SEPT TRAIL DU BARRAGE

13km & 28km 100% OFFROAD - 90% SINGLE TRACK



INSCRIVEZ VOUS SUR [WWW.SPORT-EVENTS.BE](http://WWW.SPORT-EVENTS.BE)

# TROPHÉE COMMUNE SPORTIVE 2014



F'aï'tes du sport à La Roche et à Arlon le samedi 27 septembre !

A Arlon, les membres de l'équipe officielle affronteront les autres participants dans les épreuves suivantes : jogging, natation, VTT, mini-foot, pétanque et tir à l'arc.

Outre la participation de l'équipe officielle, vous êtes également invités à participer afin de rapporter des points qui amélioreront notre classement final.



## Comment ?

- 1. en accompagnant notre équipe à Arlon : en plus de supporter nos sportifs, chaque concitoyen peut participer à une série d'activités organisées sur place (squash, kayak, tir à l'arc, base-ball, etc...).

**Vous pouvez nous aider à remporter des points pour la commune. Alors, n'hésitez pas à vous manifester !** Pour assurer le transport de l'équipe officielle et des supporters, un car partira du parking de la Piscine à 7h30.

Pour vous inscrire : Carine Devuyst (084/24.50.66) ou Dominique Caprasse (0496/43.85.39).

- 2. en prenant part à une ou plusieurs activités prévues à La Roche : chaque participant se verra remettre un « passe-sports » lui permettant de pratiquer gratuitement différentes disciplines sportives. Il pourra ainsi offrir un point à la commune quel que soit le nombre d'activités choisies même s'il ne réside pas à La Roche.

## Programme des activités organisées dans notre commune le 27 septembre

### Au centre sportif :

- A partir de 10 h : dans la salle de fitness : activités à découvrir sur place encadrées par Victor LARUE
- à 10h : jogging, VTT et vélo
- à 10 h : initiation au tennis, au tennis de table et au tir à l'arc
- à 14 h : sauvetage aquatique-natation

### Dans la salle omnisports de l'Athénée royal :

- à 10 h : badminton
- à 12 h : initiation au volley-ball.

## Et encore cette année...

### Dans le cadre du Festival de la Soupe :

- un stand de tir à l'arc sera installé sur le site du Festival de la Soupe à La Roche;
- tous les participants au Trophée recevront 1 bon pour une délicieuse « potion du sportif ».

**Nous vous attendons, en forme, petits et grands, amateurs et professionnels, le samedi 27 septembre !**

Philippe PONCELET,  
Conseiller

Dominique CAPRASSE,  
Coordinateur

## Yves Dewalque

- Chauffage
- Sanitaire
- Poèlerie
- Ventilation
- Mazout - Gaz
- Bois pellet
- Solaire

Quai de l'Ourthe, 17 - 6980 LA ROCHE  
Tél. 084.41.13.50 - Fax 084.37.93.60

## NISRAMONT LA ROCHE

Besoin de mazout ?

☎ 084/43 34 98



**UNE FOULE D'ACTIVITES  
AU COMPLEXE SPORTIF  
DE LA ROCHE ...**

## Piscine

**Gratuité tous les samedis pour les habitants de la Commune**

Réouverture de la piscine le mardi 2 septembre.

Horaires d'ouverture de la piscine au public en période scolaire, en dehors de la saison touristique :

	Matin	Après-midi	Soirée
Lundi	8h30 à 11h30	13h00 à 16h00	
Mardi	8h30 à 11h30	13h00 à 16h00	17h00 à 18h30
Jeudi	8h30 à 11h30	13h00 à 16h00	17h00 à 19h00
Vendredi	8h30 à 11h30	13h00 à 16h00	17h00 à 18h30
Samedi		14h00 à 18h00	

Club de natation et de sauvetage « Li p'tit Baigneux » : Reprise des activités le **mardi 9 septembre** Mardi et vendredi, de 18h30 à 19h30 et le groupe compétition : mardi, jeudi et vendredi, de 17h à 18h30.

Cours pour bébés nageurs et enfants de moins de 5 ans : Reprise des activités le **mardi 16 septembre**

- bébés nageurs accompagnés de leur maman : tous les mardis de 17h30 à 18h ;
- débutants : tous les mardis de 17h à 17h30 et de 18h à 18h30 pour les enfants déjà accoutumés.

Renseignements concernant la piscine ou la location de vaisselle : Dominique CAPRASSE (0496/43.85.39 ou caprassedominique@gmail.com) ou à la piscine (084/41.17.18).

## Plongée

Tous les mercredis de 20h à 22h. Renseignements : Michel DANLOY : 084/47.80.16.

## Step fitness + abdos-fessiers

- STEP : le lundi (de 19h30 à 20h30) et le mercredi (de 20h à 21h) au Complexe sportif de La Roche
- ABDOS - FESSIERS : le mercredi, de 19h à 20h, au Complexe sportif de La Roche.

Renseignements : 084/41.23.83 ou 0493/67.36.19.

## Aqua-gym

Tous les jeudis de 19h à 20h pour le cours débutant et de 20h à 21h pour le cours moyen, au Complexe sportif de La Roche. Rens. : 084/41.23.83 ou 0493/67.36.19.

## Ju-jutsu

Tous les mercredis au Complexe sportif. Enfants : 18h - Adolescents : 19h.  
Renseignements : 084/41.24.17. ou 0494/60.50.56.

## Salle de Fitness au Complexe sportif

- Du lundi au vendredi (à l'exception du mardi) : de 9h30 à 11h30 et de 16h à 21h.
- Le mardi : de 9h30 à 11h30 et de 16h à 19h.
- Le samedi : de 9h à 14h.

Rens. : D. CAPRASSE (0496/43.85.39 ou caprassedominique@gmail.com) ou à la piscine (084/41.17.18).

## Cours de psycho-motricité

Tous les mercredis au Complexe sportif dès 13h45 pour enfants dès l'âge de 2,5 ans.  
Renseignements : 084/41.17.18. ou 0495/99.05.63.



## Tir à l'arc

Les Archers du Comte Henri vous invitent, tous les lundis et mercredis, de 17h à 19h ainsi que tous les vendredis (pour les 18 mètres), de 19h à 21h, au Complexe sportif.

Formation gratuite dès 9 ans. Prêt de matériel. **Renseignements** : 084/40.02.12.

## Cours de yoga et relaxation

Tous les mardis à 19h au Complexe sportif de La Roche. Les cours se donnent en groupe, dans une tenue décontractée... Le cours se termine par une relaxation en musique. Possibilité de prendre le cours en marche.

**Renseignements** : Hélène CLESSE, professeur diplômée (GSM : 0474/976.378).



### COURS DE YOGA ET DE RELAXATION A LA ROCHE.

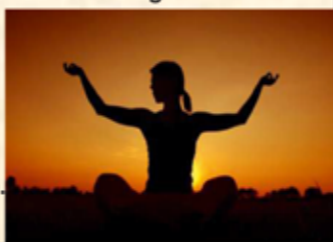
Tous les mardis à 19h au Complexe sportif à partir du mardi 9 septembre.

**Le yoga et la relaxation : un bien-être assuré...**

Grâce au yoga, nous apprenons à utiliser le corps et la respiration pour calmer l'esprit, pour nous libérer des pensées négatives qui nous rendent malades et pour développer petit à petit la paix intérieure. Il s'agit d'apprendre à gérer son stress tout en assouplissant le corps... mais aussi le mental ! Alors, le sommeil, la respiration et les problèmes de dos s'améliorent. Les angoisses et la nervosité diminuent, la joie de vivre s'installe.

Les cours sont adaptables à chacun quels que soient les problèmes de santé. Ils se donnent en groupe, dans une tenue décontractée... Il suffit d'apporter un tapis de mousse et un petit coussin. Chaque cours se termine par une relaxation en musique.

**RENSEIGNEMENTS** : Hélène Clesse, professeur diplômée (GSM : 0474/976378).



## La rentrée s'invite...



## FAIRE CONFIANCE aux JEUNES

*Faire confiance aux jeunes*, c'est leur donner du crédit, c'est s'abandonner à leur bienveillance et à leur bonne foi.

Dans google, lorsqu'on « tape » l'expression « *faire confiance aux jeunes* », on peut, ce qui me paraît inapproprié, y lire bon nombre d'articles sur la délinquance des jeunes d'aujourd'hui.

Dès lors, on pourrait s'interroger sur la pertinence de ces affirmations afin de ne pas verser dans un pessimisme coupable et stérile. Aussi, je me permets de vous livrer mes impressions :

- 1° *Faire confiance aux jeunes* est-elle alors une notion trop désuète ou trop galvaudée ?
- 2° Pourquoi est-il si difficile de *faire confiance aux jeunes* ?
- 3° Le jeune d'aujourd'hui est-il assorti de clichés négatifs trop facilement véhiculés par les médias ?

Devant ces trois interpellations, il nous faut ouvrir les yeux et porter un regard compréhensif sur le monde des jeunes en sachant qu'on a tous un besoin essentiel de *faire confiance à l'autre* que ce soit dans la vie privée ou professionnelle.

Alors et seulement alors, ce monde parfois tant décrié nous paraîtra plus harmonieux et enrichissant.

Il nous appartient, à nous parents ou autres responsables, de donner à cette génération l'opportunité de s'épanouir, de surmonter « leur crise » en leur donnant des responsabilités.

Ainsi, *ce sentiment de confiance* leur donnera les ailes nécessaires pour développer leur capacité d'engagement et de respect dans une citoyenneté active et solidaire.



*Allez les jeunes !*

*Et une excellente rentrée scolaire ou professionnelle à toutes et à tous.*

ANDRE Léon,  
Echevin de l'enseignement.

## GUNS

### Geoffroy

Electromécanicien

### Electricité générale et industrielle

- Nouvelle installation
- Modification, remise en conformité
- Dépannage, motorisation
- Eclairage extérieur (jardin, parking...)
- Placement de câble en souterrain de grosse section

### Carottage

de Ø 37 mm à 152 mm

Yecmont, 3a - 6980 LA ROCHE-EN-ARDENNE - gunsgeoffroy@hotmail.com

**GSM : 0477/34.60.57** Tél : 084/45.70.03

## SIMONÉ

### Billy - RENOVATION

Déjointoyage - sablage - jointoyage  
Peinture intérieur-extérieur  
Aménagements extérieurs  
Petites transformations  
Dessins techniques

Tradition familiale

**La Roche-en-Ardenne**  
Tel : 0476/30.22.60 - Billysimone@hotmail.com

# A VENDRE 8 APPARTEMENTS

LA ROCHE  
RUE ROMPRÉ

un projet  
**HABITAT+**  
PROMOTION IMMOBILIERE  
Spécialiste d'immeubles  
d'appartements



1 et 2  
chambres

- Ascenseur
- Cave
- Parking couvert
- Terrasse

Ew < 80



meublé/chauffé

INFOS & VENDE :

**HONESTY**  
UN AUTRE CONCEPT DE L'IMMOBILIER

084/456 458  
www.honesty.be

**CHAUFFAGE ET SANITAIRE  
PANNÉES SOLAIRES**

Installation - Dépannage - Entretien - Vente

**Samrée chauff**

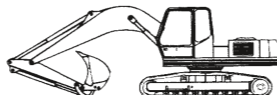
Samrée, 81 - 6982 La Roche  
Tél./ Fax: 084/44 40 44

Michel: 0497/48 03 30 - Francis: 0496/92 56 93

www.samreechauf.be

**CLOSSEN**  
Michel & Francis

s.p.r.l.  
**ROBERTY**  
ENTREPRENEUR



Travaux publics et privés • Location conteneurs  
Aannemer openbare en prive werken • Verhuur containers

Col de Lamormenil, 39 - 6960 MANHAY  
Tél.: (086) 45 51 26 - Fax: (086) 45 56 45

**CH@F@DOMICILE - SERVICE TRAITEUR**

- Trop de risques sur les routes ?
- Désir de passer un moment convivial avec vos invités à la maison ?
- pas envie, pas le temps... de faire des courses et de cuisiner ?

Alors pensez - Chef à Domicile - ou service traiteur !!!

- Je vous propose :
- D'établir ensemble votre menu selon vos souhaits !
- De vous rassembler et vous proposer les vins accompagnant parfaitement vos menus !
- Une cuisine fraîche et de saison !
- La préparation sur place ou le service traiteur !

Pour tous renseignements : Philippe Lepain  
Cuisiner - Sommelier  
Halleux 41 - 0478/865126  
Halleux pleple@skynet.be

**Chanteloup**  
SERVICE TRAITEUR

Geradin Thérèse  
0497/64 17 57

Halleux 41 - B-6986 Halleux  
chanteloup@skynet.be | www.chanteloup.be



Vie culturelle

## Septembre 44, la sacrifice de Michel Prioux

Ce 6 septembre, nous commémorerons la première libération de notre ville. Une commémoration qui sera centrée sur le sacrifice d'un jeune Français, Michel Prioux, seule victime militaire alliée de cette journée. Retour dans le temps : en juin 1944, les alliés débarquent en Normandie. Après une campagne très meurtrière, ils libèrent notre territoire national. Toute la population est en liesse, fêtant la liberté retrouvée. A La Roche-en-Ardenne, on sent également, en ce début de septembre, que la fin est proche. Le 8 septembre, un vendredi, les sapeurs allemands détruisent les deux ponts de la ville. Le pont du Faubourg s'écroule en forme de V dans l'Ourthe. Le lendemain, les troupes US arrivent dans la matinée à Beausaint. Le tir d'artillerie commence. Plus de cinq cents obus tomberont sur la cité. Les allemands, eux, se sont retranchés dans le château et dans certaines maisons de la rue Clérué mais toute résistance est vaine. Après quelques heures de combats, les hommes du Colonel Sibert<sup>1</sup> entrent dans la ville. Les Allemands ont perdu une douzaine d'hommes. Les Américains ont une victime à déplorer : Michel Prioux, jeune français, accompagnant les troupes américaines, venait d'être victime d'un sniper embusqué au château. Son corps gisait dans la propriété de l'étude du notaire Baclain, l'actuel parking du Casino. Engagé volontaire, il n'appartenait pas à l'effectif et son corps ne fut pas emporté. Toute la population rochoise se mobilisa le jour de ses funérailles, le 12 septembre : « Le jour de ses funérailles fut un vrai triomphe. Il fut escorté par toute la paroisse : la croix précédait le cortège puis venait les enfants encadrant les porteurs de couronnes. Le cercueil recouvert des couleurs françaises était entouré d'une garde d'honneur formée par les maquisards de la région, les anciens combattants dont plusieurs étaient en uniforme. Et le clairon sonnait Au Champ. L'église était comble et la messe fut des plus solennelle » souligne une jeune élève rochoise

dans une rédaction intitulée : « Il est tombé pour nous ». Tout un symbole.

Le Bourgmestre Jean Orban de Xivry voulut, lui aussi, rendre un vibrant hommage à Michel Prioux. Dans son discours funèbre, il souligna : « Comme seule victime alliée de la victoire du 9 septembre 1944, votre témoignage unanime prouve que nous l'adoptons, désormais, comme Rochois. C'est à juste titre, d'ailleurs, car c'est pour nous, c'est parmi nous qu'il est mort en délogeant les occupants des ruines millénaires du Château des Comtes de La Roche » et de noter : « Cher Prioux, aujourd'hui La Roche s'incline sur ta tombe, demain, elle t'entourera de sa prière fervente et de son pieux souvenir, désormais ineffaçable ». Le souvenir du « petit français » comme bon nombre de Rochois l'avaient surnommé allait rester très vif au sein de la population. On pensait la paix revenue et les mauvais jours passés. Malheureusement, quelques mois après son sacrifice, une autre épreuve, épouvantable, allait endeuiller toute la cité. La Bataille des Ardennes allait plonger la ville dans l'apocalypse.

Jean-Michel Bodelet



<sup>1</sup> Le colonel Sibert commandait le 2<sup>ème</sup> Bataillon du 12<sup>ème</sup> Régiment de la 4<sup>ème</sup> Division de la 1<sup>ère</sup> Armée. Cette 4<sup>ème</sup> Division avait, entre autre, participé à la libération de Paris.



# SILLON D'ART

Maboge 8  
dimanche 28 septembre 2014 à 15h30

## TRIO DILLENES

Programme romantique et contemporain

Julien ELLOUET clarinette  
Xavier LOCUS piano  
Gwendoline SPIES soprano



Histoires d'eau et de couleurs  
**Odile MONFORT**  
aquarelle  
Exposition-découverte  
28.9 - 26.10

Avec l'aide de la Maison de la Culture Famenne-Ardenne, de la Ville de La Roche-en-Ardenne et de la Province de Luxembourg.  
Sillon d'Art, Maboge 8, près de l'église à +/- 6 km de La Roche-en-Ardenne, N860, direction Houffalize) <http://users.swing.be/sillonart>  
Rés. et rens. au 084 41 21 92 - 0494 48 13 97 ou à [sillonart@skynet.be](mailto:sillonart@skynet.be)  
PAF Ad. 9/8 chèques culture, Enf. 5/4 cc

Les 5, 6 septembre 2014 à 20h30  
et le 7 septembre à 16h00  
au CIRAC à Marcourt

Un spectacle en plein air, conté, chanté et dansé  
Plus de 70 artistes sur scène

# Roméo et Juliette



PAF : 10 € en prévente - 15 € sur place  
Placement libre  
FORMULE Spéciale pour le Dimanche 7  
Dîner au CIRAC + spectacle : 25 €

Préventes disponibles au service population de la commune de Rendeux, au Royal Syndicat d'Initiative de Marcourt-Beffe et au Syndicat d'Initiative de La Roche-en-Ardenne  
Pour tout renseignement : 084/37.01.91 - 0491/13.01.96  
Projet fédérateur 2014 à l'initiative de la Commune de Rendeux et du Miroir Vagabond dans le cadre de Cultures en Ourthe - Sain avec le partenariat du CIRAC.

# bam!

ARTS, CULTURE & MUSIC  
FESTIVAL

## PROGRAMME DU FESTIVAL

**SAMEDI 13/09**

Street Art par 13 Pulsions  
Animation musicale par les « Choffieux d'Busés »  
Performance audiovisuelle par Com-1

20h00: « Traversée »  
Bernard Tirtiaux, maître-verrier et écrivain, récitant.  
Itinéraire d'artiste

Propos agrémentés de pièces d'orgues par Arnaud Hubert à l'Église.

**MERCREDI 17/09**

19h00: Conférence « Art et Société » du Miroir Vagabond, présentée par Daniel Seret, Place du Bronze, au « Comme chez Thérèse »

**DIMANCHE 21/09**

13h00: Performance Vidéo par les Paracommand'art

Animations musicales et artistiques pour la journée de la mobilité

19h30: Concert de clôture avec Marie Warnant Salle du Faubourg Saint Antoine

**VENDREDI 19/09**

19h30 : Conférence « L'art : plus qu'une contribution à la culture, un acte de civilisation », présentée par Jacques Malisoux. Salle du Faubourg St-Antoine

21 h 30: Concert Rock par « WhatEver » en Pérovette

Plus de 80 artistes exposeront partout dans la ville pendant 10 jours (peintures, photos, gravures, techniques mixtes, sculptures, installations, etc.)

Plusieurs cafés-philo enrichiront ces 10 journées culturelles.

Entrée gratuite (partout, excepté concert de clôture)

Ce programme est vivant, donc soumis à des modifications de dernière minute

[www.festivalbam.be](http://www.festivalbam.be)

**DIMANCHE 14/09**

Street Art par 13 Pulsions

18h00: Concert par « Country Cooking » en Pérovette

**SAMEDI 20/09**

Performance Street Art sur panneau par Mister X

Animation musicale par les "Papa Cools"

**LUNDI 15/09**

Début de la réalisation d'une fresque, par Denis Meyer, durée 5/6 jours

**VENDREDI 12/09**

Place du Marché  
Soirée avec Dabacoustic de 20h00 à 23h00

Belgian Acoustic-Rock Band

## Saison 2014-2015

74, Ch. de l'Ourthe, 6900 Marche  
Billetterie : 084/32.73.86 ou [christian.bocimville@marche.be](mailto:christian.bocimville@marche.be)  
[www.maisondeculturemarche.be](http://www.maisondeculturemarche.be) | [mdca@marche.be](mailto:mdca@marche.be) | Retrouvez nous sur Facebook

OUVERTURE DE LA BILLETTERIE LE MARDI 9 SEPTEMBRE 2014

**OUVERTURE DE SAISON**  
Musique du monde

HAÏTI, UN AUTRE REGARD  
Ve 26/09 | Entrée gratuite !  
Maison de la Culture | Marche

**Théâtre**

- LE CID de Pierre Corneille INFINI THÉÂTRE | Je 16/10 | Maison de la Culture | Marche
- NOURRIR L'HUMANITÉ, C'EST UN MÉTIER COMPAGNIE ART & TÇA | THÉÂTRE NATIONAL | Me 26 et le 27/11 | Maison de la Culture | Marche
- J'HABITAIS UNE PETITE MAISON SANS GRÂCE, J'AIMAIS LE BOUDIN de J.-M. Piemme P. JEUSSETTE ET Y. THIRION | Me 10/12 | Maison de la Culture | Marche
- DOFFICE ! COMPAGNIE ZINKE KABUKI | Ve 23/01 | Maison de la Culture | Marche
- SUNDERLAND de Diemert Koch RICHES CLAIRES | Sa 31/01 | Maison de la Culture | Marche
- LE CRI DU HUARD, SUR LE LAC, À LA TOMBÉE DU SOIR de Philippe Vauchet et Jean-Michel Frère | Ve 13, Sa 14 et Di 15/03 | Tiror des Saxeux | Marche
- LA PUCE À L'OREILLE de Georges Feydeau CERCLE WALLON VESQUEVILLOIS | Me 25/03 | Maison de la Culture | Marche
- LES COPINES COMPAGNIE EN PULCH | Ve 28, Sa 29 et Di 30/03 | Studio des Carmes | Marche
- AURA POPULARIS COMPAGNIE ARBATACHE | Ve 03/04 | Centre Culturel des Roches | Rochelort
- RÊVE EN CHANTIER ! CRÉATION COLLECTIVE MULTIDISCIPLINAIRE | Sa 18/04 | Maison de la Culture | Marche
- MARIE TUOR de Victor Hugo THÉÂTRE JARDIN PASSION | Ve 08, Sa 09/05 | Vieille Danse | Maroie

**Danse/Cirque**

- DOUBLE COMPAGNIE DESSOURCES | Ve 07/11 | Maison de la Culture | Marche
- CORDES ALEXIS ROUVRE | Ve 21/11 | Maison de la Culture | Marche

**Musique**

- MUSIQUE ROYALE DES GUIDES | Ve 03/10 | Maison de la Culture | Marche
- GIRLS IN HAWAII | Sa 25/10 | Maison de la Culture | Marche
- RAF D BACKER | Ve 06/03 | Studio des Carmes | Marche
- KARIM BAGHILI & HIS ARABIC BAND | Sa 21/03 | Maison de la Culture | Marche

**Les Belles Musas**  
(Jazz, pop, chanson française et musiques du monde à Bama, Journal, Minart, Moomant et Wellin)

18/10 NISIA, 22/11 ANTOINE CHANCE, 29/11 IVAN TIRIAUX, 07/03 DIAB QUINTET, 14/03 ONE HORSE LAND

**Tout P'Tit Festival**  
Plus d'un mois d'activités pour les tout-petits à Marche et en région !

- H2O HELIOS THEATER | Di 08/02 | Maison de la Culture | Marche
- PASSAGÈRES NUNA THÉÂTRE | Di 22/02 | Maison de la Culture | Marche
- LES TYMPANTS PIMPANTS ANDRÉ BORSE | Di 01/03 | Maison de la Culture | Marche

**Expositions**

- Artisanat d'art | ARTISANS D'ICI ET D'AUJOURD'HUI | 22/09 > 16/11
- Photo | Nourrir l'humanité, c'est un métier REGARD PHOTOGRAPHIQUE DE DANIEL FOUSS | 27/11 > 13/12
- Expo didactique pour tout-petits | ET POURQUOI ? PARCE QUE ! | 05 > 25/02
- Dessin et peinture | ŒUVRES ORIGINALES DE MONIQUE MARTIN (alias Gabrielle Vincent) | 09 > 26/03
- Creativité | RÊVES EN CHANTIER ! | 20/04 > 28/05

**Jeune Public**

- LE GRAND RENO COMPAGNIE LA BERLUE | Di 30/11 | Maison de la Culture | Marche
- FESTIVAL NOËL AU THÉÂTRE "CHEZ NOUS" 15 SPECTACLES + 1 CINÉMA | Du 20/12 au 04/01 | En Région
- ILD COMPAGNIE CHALIMARE | Di 28/12 | Maison de la Culture | Marche
- DANSE AVEC LES GNOS LES DÉMÉNAGEURS | Di 18/01 | Maison de la Culture | Marche

## Une nouvelle saison avec le Miroir Vagabond

Ateliers de création artistique et d'expression - Formations - Logement - Événements

**LES ATELIERS CRÉATIFS**

- Cirque enfants et ados (à partir de 6 à 15 ans) : mercredi de 13h à 14h30 (dans la salle de gym de l'école du Sacré-Cœur)
- Théâtre enfants (7 à 12 ans) : mercredi de 15h à 16h30 (dans la salle du CPAS)

70€ par atelier / Reprise : l'atelier cirque reprendra le 24/09 et l'atelier théâtre le 01/10 !

**LES FORMATIONS D'ADULTES**

Pour qui ? Pour toute personne adulte, jeune, soucieuse d'améliorer sa vie socioprofessionnelle, socioculturelle, désireuse d'augmenter ses capacités d'autonomie pour participer aux décisions qui la concernent, maîtrisant parfaitement, bien, peu, pas du tout le français.

**LES ÉVÉNEMENTS CULTURELS en collaboration avec des partenaires locaux**

- 5-6-7 septembre : version chantée et contée de « Roméo et Juliette » au Cirac de Marcourt à 20h (Rendeux)
- 19-20-21 septembre 2014 : Festival international de la marionnette à Houffalize
- 17 octobre 2014, à Namur, Parade des lanternes dans le cadre de la journée mondiale de lutte contre la misère (RWLP)

**LE SERVICE D'AIDE AU LOGEMENT**

Accompagnement collectif et individuel vers un droit au logement décent pour TOUS => sur rendez-vous

Route de Durbuy 15b 6990 Hotton-Malreux - Tél : 084/31-67-80 Email : [apl@miroirvagabond.be](mailto:apl@miroirvagabond.be)

Information et inscription : Miroir Vagabond 2 Vieille Route de Marenne, 6990 Bourdon  
084/31 19 46 [bureau@miroirvagabond.be](mailto:bureau@miroirvagabond.be)

**LA ROCHE**  
en l'église St. Nicolas

27 septembre 2014  
20 h

**Concert quatuor**

PAF: 10 € - enfants (moins 12 ans) 7 € T. 0497/ 33.59.18

Louisa HEINE Soprano  
Gyde KNEUBUSCH Harpe  
Marijcke PERSIJN Mezzo Soprano  
Gérard LAMBERT Orgue






**LA ROCHE**  
Eglise St Nicolas

Le 13 septembre 2014 à 20h

**"TRAVERSEE"**  
par  
**Bernard TIRTIAUX**  
écrivain - récitant  
accompagné par  
**Arnaud HUBERT à l'orgue**

PAF: 10 € - enfant (- 12 ans) 7 €  
T. 0497/33.59.18




**L'ÎLE DE JADE**  
PRÊT-À-PORTER FEMME  
VERO MODA - JUNAROSE

LILEDEJADE@YAHOO.FR - f L'ÎLE DE JADE

**exe2b**  
IMPRIMERIE  
CONCEPTION  
LETTREAGE

à chaque souhait sa solution !

Rue des Chats, 1 B-6980 LA ROCHE-EN-ARDENNE  
TÉL.: 084 41 12 10 - FAX: 084 41 12 14  
info@exe2b.com

OUVERT DE 9H À 12H • APRÈS-MIDI SUR RENDEZ-VOUS

**Ludovic de BIBER**  
TOITURE - CHARPENTE - ZINGUERIE

ORTHO, 56 B-6983 LA ROCHE-EN-ARDENNE  
Tél./Fax : 00 32 (0) 84/75 21 82

**Le coin des beaux gosses**

Le-Coin Des Beaux Gosses

rue du Purnalet, 12  
6980 La Roche  
0489 39 43 19

- prêt à porter homme
- nos accessoires
- nos montres 00200...

**Pignon  
Nicolas**

Création et Entretien  
de parcs et jardins

- Tontes & débroussaillages
- Taille
- Elagages & abattages dangereux
- Plantations & clôtures
- Réalisations de pelouses
- Pièces d'eau
- Terrassements & égouttages

GSM 0476/53 50 53  
Tél. 084/41 16 14

ORGANISATION ASBL  
Fous d'vis tracteurs

**ORTHO**

SAMEDI & DIMANCHE 13/14  
SEPTEMBRE 2014

SAMEDI 13  
- Concentration de vieux tracteurs  
- Balade 5<sup>ème</sup> concours de labour  
- Démonstration de fenaison - ensilage

DIMANCHE 14  
- Concours de traction toutes catégories  
- Balade et concentration de vieux tracteurs  
- Démonstration de fenaison - ensilage

Marques à l'honneur: **DEUTZ** **FAHR**

**BAR ET RESTAURATION**  
Réservation souhaitée pour le 8 septembre 2014 maximum

Renseignements et inscription : TEL/FAX: 084/43.34.95. - Mail: fdvt.asbl@gmail.com  
Evénement organisé par l' a.s.b.l les Fous d'vis tracteurs.  
BÉNÉFICES REVERSÉS À L'A.S.B.L. "LE RÊVE BLEU"

SECURITE ASSUREE LA NUIT, LES 2 JOURS.

**Tendance  
Coiffure**

Samrée 78a  
6982 La Roche  
0841 31 50 09

Fermé le mardi

Dames - Hommes - Enfants

**LA PENSEE POSITIVE DU MOIS**

*Restons nous-mêmes car c'est dans l'authenticité que l'on puise son bonheur.*

Gina G. - Bérismenil

**Brasserie Le Carrefour**  
Place du Bronze, 15 - La Roche

# Week-end Moules

Du vendredi 12 septembre à 19h  
au dimanche 14 septembre (soir).

*Au choix :*  
Nature  
Vin blanc  
Ail crème

**19,50 € (1KG)**  
**A VOLONTÉ : 24 €**



Réservation souhaitée au 0477/238.802.

**PARC NATUREL DES DEUX OURTHES**

## Fête du Parc naturel des deux Ourthes TONNY (Sainte-Ode)

MÉMOIRE D'ARDENNE  
Le passé au service du futur.

**Dimanche 21 septembre 2014 de 10h à 18h**  
Entrée gratuite

Marché des artisans d'art et de bouche  
Expositions - Démonstrations  
Animations  
Contes enfants et adultes  
Espace enfants :  
Atelier cuisine, bricolage nature,  
initiation à la pêche  
Animation musicale  
Restauration  
et bien plus encore...

Une belle journée pour clôturer l'été !

Plus d'informations sur [www.pndo.be](http://www.pndo.be)

Parc naturel des deux Ourthes  
Rue de La Roche, 8  
6680 HOUFFALIZE  
Tél. : 081 21 04 00  
info@pndo.be

**Vous êtes commerçant ?**  
**Participez gratuitement le samedi 27 septembre**  
**à « La Journée du Client ».**



Lors de la Journée du Client, les commerçants indépendants fêtent leurs clients. Ils les remercient pour leur confiance et offrent à chacun d'entre eux une petite surprise (des pralines, une rose, un petit cadeau propre au commerçant ...) sur laquelle est apposée un autocollant « La Journée du Client ». Par la même occasion, la presse locale délivre un message sur les atouts du commerce indépendant et son rôle dans la vie sociale.

Organisée par l'UCM et l'Unizo (en Flandre), « La Journée du Client » se déroule sur toute la Belgique. La commune de La Roche et le Syndicat d'Initiative soutiennent également cette organisation de manière concrète, tant par son aide logistique permettant une visibilité à « La Journée du Client » que par le financement du matériel promotionnel mis à disposition des commerçants. Cette année, l'action est aussi possible au niveau des villages de l'entité !

Intéressé(e) pour y participer en tant que commerçant ? Contactez Alexia Logist à l'UCM au 081/486.275 ou Olivier Lefèvre au 0495/304.591.

Nous détenons depuis deux ans le record des commerçants participants ! Alors inscrivez-vous vite !

**ATELIER D'ENCADREMENTS SUR MESURE**



Fabrication de cadres, sur mesures, pour peintures, aquarelles, photos, dessins, gravures, objets, etc. Vaste choix de moulures et de passepartouts.

Réparations et restaurations de cadres anciens, fabrication de châssis toileés sur mesure.

[www.encadrement-bastogne.be](http://www.encadrement-bastogne.be)

Adresse de l'atelier et du magasin : Chaussée d'Arlon 153, 6600 Bastogne (Remoifosse RN4, km 145,3)

Ouvert du mercredi au samedi de 10h00 à 12h00 et de 13h30 à 18h00 et sur RDV

Contacts : Téléphone : 0472.464911 - mail : [joselyne.kaiser@hotmail.com](mailto:joselyne.kaiser@hotmail.com)

**PROMO DE SEPTEMBRE**

Les midis de septembre, toutes les pizzas à emporter à 10 euros !

La Stradella : 084 41 11 34



**Restaurant - Pizzeria - Grill**

 La Stradella est désormais ambassadeur Galbani, n°1 en Italie !

Laissez-vous tenter par nos casseroles de moules !

Maboge 28  
6980  
La Roche-en-Ardenne  
GSM  
0495/24.07.85  
Tél  
084/41.11.79  
[gerardconstruct@hotmail.com](mailto:gerardconstruct@hotmail.com)



**Gérard Alain**

- Tout travaux de terrassement;
- Aménagements extérieurs de A à Z;
- Egouttage;
- Manutention jusque 4 tonnes (télescopique 20m);
- Location de containers avec camion grue;
- Placement de citernes et stations d'épuration;
- Vente de produits de carrière.

**Géo-Expert s.c.** Vivian Maréchal  
Géomètre Expert Immobilier



- Lotissement
- Division
- Bornage
- Expertise

Quai de l'Ourthe, 2  
6980 La Roche-en-Ardenne  
© 086/400.173

**ERIC MATHIAS**

**MENUISERIE**  
Portes - escaliers - parquets -  
Châssis bois, pvc, alu...

**EBENISTERIE**  
Cuisines équipées - mobiliers -  
Placards - dressing - sculpture...

HIVES 44B 6984 LA ROCHE  
TEL . 084/412724 FAX . 084/368182  
e.mathias@yucom.be

**A VOS MENINGES ... voici le « jumelage » du mois de Jean-Marie DOCQUIER**  
**composé uniquement de noms de villages.**  
**HUN PIETON NY HEYD ERE ASSE SÛRE HAN ATH HOUX MARCHE HEURE.**

*Un piétonnier est rassurant à tous marcheurs.*



## CENTRE PUBLIC D'ACTION SOCIALE

Rue de Beusaint, n° 2 - 6980 LA ROCHE

Tél : 084/ 41. 18. 72.

### Goûter des 3 X 20

Le Centre Public d'Action Sociale invite cordialement tous les 3 X 20 de la Commune à son traditionnel goûter. Le goûter se tiendra le **MERCREDI 1<sup>er</sup> octobre 2014** dans la salle de restaurant du Home Jamotte, rue du Chalet n°10 à La Roche-en-Ardenne. Vous y serez accueillis dès 15H pour le verre de l'amitié, suivi de notre traditionnel goûter, le tout dans une ambiance musicale et conviviale.

**RÉSERVATION SOUHAITÉE POUR LE VENDREDI 26 septembre 2014 au 084/41.18.72.**



## Le Restaurant l'Apéro

vous présente son menu  
de la rentrée.

Le foie gras poêlé et ses toasts

ou

Les gambas grillées

La dame de saumon béarnaise

ou

Le steak sauce choix

La mousse au chocolat maison



26 €

Miam Miam... Essayez-le... ça vaut la peine !  
Bon appétit !!!

Restaurant L'Apéro - 5, rue Clérue - 6980 La Roche-en-Ardenne

084/41 18 31 - 0495/48 08 88 (Réservations souhaitées)

Pour la journée du client du **27 septembre**,

**le Lithérier**  
vous propose une

**dégustation gratuite**  
de différents produits :

### \* VDP des Côtes de Thongue

- Dom. Les deux Chênes Rouge 2013
- Dom. Les deux Chênes Blanc 2013

**SUPER PROMO**

Prix/bout. Prix/6 bout.

6,75 € 5,74 €  
6,75 € 5,74 €

### \* Anjou

- Cuvée Mozaïk Dom. Pithon-Paille Blanc 2010
- Cuvée Mozaïk Dom. Pithon-Paille Rouge 2011

Prix/bout. Prix/6 bout.

14,90 € 14,16 € 13,73 €  
14,90 € 14,16 € 13,73 €

### \* Saumur Dom. Manoir Tête Rouge

- Bagatelle 2012
- Tête de Lard 2011

Prix/bout. Prix/6 bout.

9,50 € 9,03 € 8,75 €  
13,90 € 13,20 € 12,80 €

### \* Bourgogne

- Dom. Magnien en Hautes de Beaune 2012  
(Cuvée Vieilles Vignes)
- Dom. de la Perrière en Mercurey 2011

Prix/bout. Prix/6 bout.

16,95 € 16,10 € 15,62 €  
17,65 € 16,77 € 16,26 €

### \* Dom. Canet-Valette - St-Chinian

- Antonyme 2012
- Cuvée "Une et Mille Nuits" Rouge 2010
- Ivresses 2009

**SUPER PROMO**

Prix/bout. Prix/6 bout.

9,85 € 9,35 € 8,23 €  
13,60 € 12,92 € 12,53 €  
18,55 € 17,62 € 17,09 €



# Les mercredis récréatifs

Depuis le 4 septembre 2013, un accueil centralisé est organisé chaque mercredi, hors congés scolaires, au complexe sportif de La Roche-en-Ardenne.

L'accueil est ouvert aux enfants âgés de 2,5 à 12 ans, fréquentant l'enseignement fondamental.

Un transport est organisé des écoles implantées sur la commune vers le centre sportif.

Les enfants sont encadrés par 2 animatrices : Anaïs Rambo, puéricultrice et Marie-France Didier, institutrice maternelle.

Elles proposent aux enfants des ateliers culinaires, du sport, de la psychomotricité, des bricolages, des excursions, des activités intergénérationnelles avec les résidents du home mais aussi un temps de repos pour les plus petits.



## Les tarifs :

- 1 € pour l'accueil du temps de midi (de 11h45 à 13h45).
- 3 € pour l'animation (de 13h45 à 16h30).
- 1 € pour l'accueil du soir (de 16h30 à 18h).

## Pour plus de renseignements et inscriptions :

Carine Sénéchal, coordinatrice ATL.

Administration communale - Place du Marché, 1 à 6980 La Roche-en-Ardenne.

0490/64.48.86 - carine.senechal@la-roche-en-ardenne.be

Pour la bonne organisation de ces animations et des transports, les enfants doivent être inscrits au préalable auprès de la coordinatrice ATL.

# Plaine de vacances 2014

Du 7 juillet au 8 août 2014, cinq semaines d'animations particulièrement captivantes ont attiré plus de 120 enfants de 2,5 à 12 ans.

Merci aux parents pour la confiance accordée à nos moniteurs enthousiastes et performants et particulièrement à notre coordinatrice qui n'a certes pas ménagé sa peine pour que cet important rendez-vous soit un véritable succès, résultat d'une profonde réflexion menée déjà, depuis de nombreuses années d'abord par le C.P.A.S et aujourd'hui par le Conseil communal.

De nombreuses activités créatives et récréatives ont permis à tous ces enfants de découvrir leur environnement mais aussi et surtout de mieux se rencontrer et de s'apprécier davantage encore.

Un grand bravo pour l'implication de tous les responsables et déjà à l'année prochaine.

Léon ANDRE.



Le 21 septembre,  
la Wallonie se met au vélo.

# Notre commune aussi!



Chers Amis,  
Dans le cadre de la Semaine de la Mobilité, les communes de Rendeux et de La Roche s'unissent à nouveau pour organiser cette activité placée sous le signe de la convivialité tout en redonnant une place aux usagers dits « faibles » que sont les cyclistes et les piétons.

## « La Vallée à Vélo » - LA ROCHE-MARCOURT - 21 septembre

Lors de cette journée, vous pourrez (re)découvrir le patrimoine naturel de notre région sous un angle différent, en parcourant à vélo, à pied ou à cheval la route de la vallée entre La Roche et Marcourt.

Le petit train touristique de La Roche ainsi qu'une calèche effectueront gratuitement la navette entre les deux communes.

Différentes animations sont prévues tout au long de l'après-midi : stands avec produits du terroir et ambiance musicale à La Roche (Festival BAM) et Marcourt, labyrinthe pour les enfants à Jupille...

Alors, venez donc nous rejoindre nombreux le dimanche 21 septembre, à partir de 13h30, devant l'hôtel « Le Chalet » à La Roche ou au Pont de Marcourt.

Charles RACOT,  
Premier Echevin.



# Les scouts C'est la rentrée!



# Chez les scouts aussi!

Nos activités reprennent début septembre  
pour tous les jeunes de 6 à 30 ans !  
(animés et animateurs compris)

Contact/ Infos : Anne-Marie Hanut 0494/16.05.58  
Jérôme Bouteillier 0472/04.63.11  
[www.scoutlaroche.be](http://www.scoutlaroche.be)

**Marc Evrard**  
multitravaux 0472 64 45 57

- Intérieur
- Extérieur
- Tapissage
- Peinture
- Plafonnage
- Carrelage
- Terrasses
- ...

## Coiffure Isabelle

SPECIALITES : COUPES HOMMES & DAMES



25, Place du Bronze  
6980 LA ROCHE-EN-ARDENNE  
☎ 084/41 23 55

# NOUVEAU!

## Ouverture d'un Local Jeunes à La Roche

Bonjour à toi,

Tu as entre 15 et 20 ans et tu cherches un endroit pour faire des rencontres, mettre en place un projet, participer à diverses activités, passer du temps avec tes amis ou encore te détendre après ta semaine de cours ?

Cela sera bientôt possible ! Nous avons le plaisir de t'annoncer l'ouverture d'un local jeunes dans la salle des Grès de La Roche. Un animateur t'y accueillera tous les vendredis, de 17h à 21h, pour des activités très diversifiées (soirées thématiques, jeux de société, cinéma, ...).

Cependant, ce projet dépend de vous, les jeunes. Le but est que vous puissiez vous approprier cet espace, être acteur de ce qui s'y passe. Toutes vos idées de projets sont donc les bienvenues.

Tu es intéressé ? Viens donc nous rencontrer le vendredi 26 septembre dès 20h00 lors de la soirée d'ouverture.

Au programme : concert de Whatever, scène ouverte, rencontre et bonne humeur.

Entrée : Gratuite.

On vous y attend nombreux afin d'inaugurer cet espace qui vous est dédié !!!

*A bientôt !*

*Charlotte Descamps (Mic-Ados),*

*Alexandre Ogden (Miroir Vagabond),*

*Alexandre Poncin et Julien Collette (Conseillers communaux à La Roche).*

**CONCERT**  
LA ROCHE-EN-ARDENNE  
**26/09**  
20h00  
pour le lancement de  
« l'Espace Jeune »  
des 15-20ans

**Scène ouverte**  
**Whatever**

Salle des Grès de la Roche  
Entrée Gratuite

Informations:  
Miroir Vagabond : 0499/ 05 17 40  
Mic-Ados : 084/ 31 19 31

Une opération de la Semaine de la Mobilité et de MIC-ADOS avec l'aide de la commune de La Roche-en-Ardenne, Alexandre Poncin, et Julien Collette.





Bien loin des standards industriels emblématiques de notre société, les œuvres d'artisanat fascinent par leurs singularités. Chacune d'entre elles est le reflet du savoir-faire d'un artisan qui a façonné la matière avec passion. Conscients de la richesse de ce patrimoine immatériel, quatre partenaires<sup>1</sup> dont le Gal Pays de l'Ourthe, mènent un projet de développement économique de l'artisanat d'art intitulé « Made by Art ».

Sélectionnée pour la qualité de leur travail, une vingtaine d'artisans professionnels en fait partie. L'exposition « Artisans d'ici et d'aujourd'hui » est une ode à ces artisans d'art qui cultivent au quotidien le beau et le fait-main. Celle-ci aura lieu du 19 septembre au 16 novembre 2014 au centre culturel de Marche-en-Famenne.

Accès gratuit du mardi au vendredi de 10h à 18h, les soirs de spectacle, les samedis du mois d'octobre de 14h à 17h et le dimanche 16 novembre de 11h à 19h.

**Journées spéciales durant l'exposition !**

**Vendredi 19/09 à 18h30** : Ouverture festive : présentation de l'exposition et du livre « Éloge de l'artisan » (Éditions Weyrich), rencontre avec les artisans d'art du projet « Made By Art », apéro et vernissage de l'exposition en musique avec « Depadoué » (trio jazz et manouche).

**Tous les samedis du mois d'octobre** : Démonstrations : venez rencontrer les artisans à l'œuvre tous les samedis du mois d'octobre de 14h à 17h au cœur de l'exposition.

**Le dimanche 16 novembre 2014 de 11h à 19h** : Marché des artisans-créateurs : plus de 40 artisans d'art à découvrir dans la salle de spectacle de la Maison de la Culture de Marche. Une occasion unique de rencontrer des créateurs passionnés et d'acquérir des créations originales, faites-main et en série limitée (céramique, créations textiles, travail du bois, dinanderie, luminaires, bijoux, récup,...).

<sup>1</sup> Les autres partenaires sont : le Gal Romana, le Gal Saveurs et Patrimoine en Vrai Condroz et le centre des Métiers d'Art de Natoye « La Spirale ». Cette exposition est organisée en collaboration avec le centre culturel de Marche.

Encore un projet du GAL Pays de l'Ourthe

Avec le soutien du Commissariat Général au Tourisme  
Fonds européen agricole pour le développement rural : l'Europe investit dans les zones rurales



# La Roche en Hiver

## Winter in La Roche

(26/12-27/12-28/12)

Chers amis commerçants,

Comme convenu, nous revenons vers vous pour finaliser votre inscription au marché de fin d'année « La Roche en hiver » qui aura lieu les vendredi 26 décembre de 18h à 22h, samedi 27 et dimanche 28 de 14h à 22h.

Chaque îlot comportera de 15 à 20 chalets. Une partie des chalets (1 : 2.50m - L : 2m) seront fabriqués par des élèves d'école en section bois et l'autre partie louée au marché de Bérismenil afin de nous laisser le temps d'acquérir nos propres cabanons sur 3 ans. Nous les remercions déjà chaleureusement de déroger à leur principes afin de nous soutenir !

Nous demandons à chacun de garnir son chalet avec goût et sur la thématique "hiver blanc" ainsi que d'amener son propre matériel : tables, chaises et surtout des allonges électriques... Un raccordement électrique sera possible avec un maximum de 1000watts/ chalet.

Quant au choix des produits mis en vente, il faut qu'il soit impérativement en rapport avec votre commerce ; le but étant de promouvoir et de faire découvrir votre activité afin d'attirer de nouveaux clients. Il est important de ne pas changer d'avis, une fois le produit défini pour éviter les « double emploi » au sein de chaque îlot. Nous veillerons au respect de ce critère et vous conseillerons en fonction de l'avancée des inscriptions d'où l'importance d'être rapide pour être mieux « servi ».

Ceci a, bien sûr, un coût mais nous avons mis tout en œuvre pour le réduire au maximum :

- 60 € pour l'exploitation d'un chalet durant les 3 jours ;
- 100 € de caution nous garantissant l'ouverture et l'exploitation du chalet durant les horaires détaillés mais aussi en cas de détérioration. Celle-ci vous sera remboursée la semaine suivante.

La somme de 160 €devra être versée sur le compte de la CBC : BE12 7320 3361 4692 - BIC CREGBEBB - COMMUNICATION : NOM ET PRENOM pour le 30 septembre 2014. Ceci fera office de confirmation.

La fiche d'inscription est à rentrer soit aux responsables de votre îlot soit auprès de nous ou encore par mail (sophiemolhan@gmail.com) pour le 20 septembre !

Sophie Molhan 0496/66 24 74

Coralie Rousseau 0472/31 71 94



**FICHE D'INSCRIPTION**

Nom :	
Prénom :	
Adresse :	
Tél fixe :	tél portable :
E-mail :	

Nature de la marchandise mise en vente (la plus détaillée possible) :

**LAMBEAUX Julien**  
0479 348 346  
Petit-Halleux, 10  
6986 Halleux

TOITURE-CHARPENTE-ZINGUERIE  
MENUISERIE-ISOLATION-MAISON OSSATURE BOIS  
CONSTRUCTION CAR PORT ET ABRI DE JARDIN  
POSE TERRASSE PVC ET BOIS  
RENOVATION ET TRANSFORMATION

Warempage, 50A  
6983 LA ROCHE  
Tél. 084/31 59 93  
GSM 0479 72 86 53

ouvert du mercredi  
au samedi

Françoise Lambeaux  
Coiffure dames, hommes, enfants

**BUISSON** VENDREDI 19 SEPTEMBRE

"L'iné-Dit"  
**BOURVIL**  
SHOW

par Jérémie Hansen

**SOUPER SPECTACLE**

20 €

Sous chapiteau chauffé

Uniquement sur réservation

084 43 33 73 - info@buisson.be - habeco@skynet.be

18h00 Ouverture du bar  
19h00 Buffet de pâtes  
20h30 Spectacle 1ère partie  
21h30 Entracte  
22h00 Spectacle 2ème partie  
23h00 Le chapiteau reste ouvert



Éditeur responsable: asbl "LE VINAI" - rue de Roupage 2 - 6983 Orthe

**Kermesse**  
**BUISSON**

19 – 23 septembre 2014

**Vendredi 19 septembre**  
18h00 souper  
20h30 - Spectacle **BOURVIL SHOW** Jérémie Hansen

**Samedi 20 septembre**  
16h00 - Jeux à l'encierne pour enfants  
17h00 - Jeu de quilles  
22h00 - **BAL** animé par **ORIGINAL SOUND**

**Dimanche 21 septembre**  
Attractions foraines (arrivées avant de 17h00 à 18h00)  
17h00 - Jeu de quilles et jeu du clou  
18h00 à 21h00 **THE DANSANT**  
avec l'orchestre "TEMPO"

**Lundi 22 septembre**  
11h00 - Apéro \* 12h30 Repas du Village

**Mardi 23 septembre**  
17h30 "On tchêssè li Vêcheu"  
22h00 - **BAL** animé par **ORIGINAL SOUND**

Réservez responsable asbl "LE VINAI" - rue de Roupage 2 - 6983 Orthe.

C h a p i t e a u c h a u f f é

## Rochois, Rochoises, en septembre, laissez-vous tenter par un petit moment de détente au Floréal ...

A seulement 800 m du centre, avec un parc de 4 ha et des infrastructures de qualité adaptées à tous les âges ... Le Floréal, ce n'est pas que pour les touristes ... **c'est aussi pour les Rochois !**

**Découvrez la carte d'été du restaurant « Le Parc » et composez votre menu :**



### Nos entrées :

Tartare de scampis, spaghetti de légumes d'été  
Duo de melon & jambon italien  
Gambas rôties à l'ail sur lit de taboulé  
Salade tiède de caille, jus aux framboises  
Carpaccio de cabillaud & chèvre, marinade au citron vert

### Nos plats :

Souris d'agneau confite aux deux olives  
Filet de rouget à l'indienne (riz sauvage)  
Contrefilet de bœuf sauce au choix (frites)  
Véritable steak tartare minute & ses accompagnements (frites)  
Ossobuco de veau à l'italienne (tortellini ricotta)  
Brochette de saumon aux poireaux, sauce à l'orange (purée aux légumes)



### Nos desserts :

Eternelle Dame blanche • Nougat glacé • Salade de fruits d'été & son sorbet  
Tatin tiède & sa boule Bourbon • Vacherin aux fraises

**Menu de saison « été 2014 » : Mise en bouche + entrée + plat + dessert à 30,00 € p.p.**  
**Une petite faim, choisissez un plat unique : entrée (12 €) - plat (18 €) - dessert (6 €).**  
**Le Parc est ouvert le vendredi soir, samedi midi et soir, ainsi que le dimanche midi.**

**Profitez également de nos terrasses, notre taverne, notre plaine de jeux, ...**

**Secteur Pastoral de La Roche-en-Ardenne**

→ **EN VUE DE LA PROFESSION DE FOI**

Deux réunions d'informations et d'inscriptions sont programmées :

Quand ? soit le 11 septembre à 20h00  
soit le 17 septembre à 20h00

Où ? Salle Jean Neuville du Faubourg St Antoine (1<sup>er</sup> étage),  
place du Bronze, 15, 6980 La Roche-en-Ardenne

Sont invités, les parents des enfants qui répondent aux conditions suivantes : - suivre le cours de religion qui est dispensé à l'école  
- être né en 2004 ou entré en 5<sup>ème</sup> primaire en septembre.

**Pour tout renseignement :**  
**rue du Presbytère, 6, 6980 LA ROCHE, 084/ 41 11 75**

→ **En route vers le sacrement de la CONFIRMATION**

Ce sacrement se vit habituellement un an ou deux après la profession de foi, mais il peut être reçu à tout âge même si on n'a pas fait sa profession de foi. Ceux qui le désirent pourront le vivre cette année. Une préparation sera proposée pendant les quelques mois qui nous séparent de la célébration qui aura lieu en février 2015.

Pour cela, vous êtes invités à prendre contact avec la paroisse **avant le 6 septembre.**

Rue du Presbytère 6, 6980 LA ROCHE-EN-ARDENNE, 084/41 11 75 - [www.chretienslaroche.be](http://www.chretienslaroche.be)




### AGENDA



Participez gratuitement à notre prochain thé dansant le **7 septembre 2014**



Découpez ce bon, nous vous offrons une partie de minigolf en famille au Floréal.

Un bon valable par famille pendant tout le mois de septembre 2014

Nom, prénom :  
Date :  
Adresse :



**FLOREAL La Roche-en-Ardenne** - Avenue de Villez 6 - 6980 La Roche-en-Ardenne  
Tél. : 084 219 411 - Fax : 084 219 445 - [la.roche@florealgroup.be](mailto:la.roche@florealgroup.be)  
**Asbl Joie & Vacances, tourisme pour tous**





**27 et 28 septembre**  
**11ème**  
**Festival de la Soupe**  
**de La Roche-en-Ardenne.**

Déjà dix ans que le Festival de la soupe de la Roche-en-Ardenne émoustille les papilles. Durant tout le week-end des 27 et 28 septembre, dans le parc en Rompré (en face des Grès de La Roche), les gourmands, amateurs de soupe pourront se régaler et déguster de nombreuses préparations tant de restaurateurs confirmés que d'amateurs de bonnes saveurs. Recette d'un festival réussi, un soupçon de folie, un grain de fantaisie, de bons et beaux légumes, un bol de dégustation, un petit bout de pain, et... la chaleur de vivre !

Vous voulez participer à ce week-end convivial en famille, entre amis, avec votre association,... Contactez-nous dès à présent par mail à [info@la-roche-tourisme.com](mailto:info@la-roche-tourisme.com) ou par téléphone au 084/36.77.36 et nous vous transmettrons toutes les infos nécessaires pour figurer parmi les participants à cet évènement convivial....

Si vous désirez participer en tant que spectateur les festivités débutent :  
 Samedi dès 10h : marché du terroir, dégustation de soupes,...  
 Dimanche dès 11h : marché du terroir, apérisoupe, concours de soupes...

**ORTHO Kermesse 2014**  
**Samedi 4 octobre**

**18h30 Grand'messe de la St Remy**

**19h30 SOUPER DE LA KERMESSE**  
 Ecole communale  
 Apéritif-Potée ardennaise-Dessert  
 13€ adultes - 7€ enfants

**Inscription avant le 30 septembre**  
 au 0495/50 43 31  
 ou au 084/43 32 97

une initiative de l'équipe paroissiale du Ban d'Ortho

**MIERCHAMPS**

**Dimanche 28 septembre 2014**

**Pèlerinage à**  
**Notre-Dame de Lourdes**

**14H00**  
 Eucharistie solennelle  
 Procession à la potale  
 Verre de l'amitié

**CPAS-DE-LA-ROCHE**

**HOME-JAMOTTE**

**2ème VIDE GRENIER**

*Brocante*



**LE 28 SEPTEMBRE 2014**

**A PARTIR DE 9H00**

BAR - PETITE RESTAURATION

AMBIANCE FAMILIALE

Pour une bonne organisation, réservez  
 votre emplacement (5 €)

pour le 24 septembre au plus tard.

☎ : 084/327.900 ou 061/279.620 (soir).

Parce que bien communiquer est un passage obligé pour évoluer professionnellement, faites confiance à des experts !

Nicolas DALAIDENNE ● 0497 06 12 03

Logos, cartes de visite, autocollants

Banderoles, folders, affiches, publicités

Sites web, pages Facebook, profils Wallux

Stratégie, photos, vidéos, lettrages, drapeaux

Impression sur tous supports, coaching, event, ...



Devis gratuit

**Votre expert en communication**

nicolas@c2com.be ● www.c2com.be

**Restaurant** ■■■■  
**La Claire Fontaine**



Vous propose la 6e édition  
 de la marche gourmande d'automne!  
 Le dimanche 5 octobre

Parcours de +/- 9 km  
 5 arrêts - Apéritif  
 - Entrée  
 - Potage  
 - Grosse pièce  
 - Dessert



**Prix pour la journée :**  
 38 euros/adultes  
 15 euros de 6 à 13 ans  
 Gratuit pour les - 6ans

Surprises  
 le long du  
 parcours



www.lequaison.be // Tél : 084 / 75 22 80  
 La Roche - Centre - Au bord de l'Ourthe

# CNCD 11.11.11

## UN COMBAT DE PLEINS DROITS

### Opération 11.11.11 : appel à volontaires.

Le CNCD-11.11.11 est à la recherche de nouveaux volontaires dans notre région pour l'Opération 11.11.11 qui se déroulera du 6 au 16 novembre 2014. Les personnes concernées par la solidarité internationale sont invitées à rejoindre le réseau de volontaires 11.11.11 pour contribuer à un monde meilleur.

Chaque commune de la province de Luxembourg dispose d'un groupe de volontaires 11.11.11 qui peut être contacté pour accueillir des personnes de 9 à 99 ans désireuses de donner un peu de leur temps, tant pour la vente des produits que pour l'organisation de l'Opération 11.11.11. Chaque contribution est un coup de pouce aux populations du Sud.

La campagne 11.11.11 de cette année porte sur le droit à l'alimentation. Les paysans et les pêcheurs du Sud sont les principales victimes de la faim. La solution pour éradiquer la faim dans le monde est de soutenir les paysans et les pêcheurs du Sud, en vue de garantir à la fois des revenus suffisamment rémunérateurs aux producteurs et une nourriture saine, accessible et durable aux consommateurs.

Contact : [luxembourg@cncd.be](mailto:luxembourg@cncd.be) - 0474/82.50.73

Plus d'informations sur les volontaires 11.11.11 : [www.cncd.be/volontaires](http://www.cncd.be/volontaires)



Escalier rustique & contemporain

Carport

Aménagement intérieur

J-Michel Manandise 0479/40.65.56

e-mail : [info@construction-artisanale-bois.be](mailto:info@construction-artisanale-bois.be)

[www.construction-artisanale-bois.be](http://www.construction-artisanale-bois.be)

## OPERATION CHOCOS 2014

48<sup>ème</sup> Edition - dans le courant du mois de septembre.

Nous poursuivons la vente de produits chocolatés vu le succès remporté l'année passée aussi bien du côté des vendeurs que des acheteurs.

Voici les produits :



Mini Twix 235gr à  
5,50 €



Celebration 200gr  
à 6,00 €



Milky Way 150gr à  
4,50 €



Snickers 4 pack à  
4,00 €

L'asbl Samhain projette d'investir dans l'achat d'appareils d'alarme destinés à donner l'alerte en cas de fugue de certains bénéficiaires (personnes autistes).

En espérant pouvoir plus que jamais compter sur vous, nous vous prions de recevoir nos chaleureux remerciements pour votre participation.

Responsable : Maria Heck : 084/41.15.49.



## Petites annonces classées

### A vendre

Chiots de race berger allemand, disponibles tout de suite - Pucés, vaccinés et vermifugés. Parents visibles - Prix : 450 € - GSM : 0493/60.24.49.

Porcelets destinés à l'engraissement - ☎ : 084/41.24.06 (après 20h00).

### A louer

Appartement deux chambres à louer à La Roche, rue de la Piscine, 4 - Prix : 550 € (charges non comprises) - ☎ : 084/41.29.19 (de 9h00 à 16h00).

Le CPAS de La Roche-en-Ardenne dispose d'un appartement à louer pour personnes âgées de plus de 60 ans. L'appartement se compose de la manière suivante : une grande chambre - une salle de bains + wc - une cuisine équipée - un grand salon avec vue sur la Place du Bronze. L'immeuble est équipé d'un ascenseur et d'une entrée pour personnes à mobilité réduite. Plus d'infos : 084/41.18.72.

### Emploi - Services

**JARDINAGE INDIVIDUEL** à La Roche et environs - Jardinier particulier, spécialisé pour NETTOYER, RANGER des terrains, TAILLER arbustes, haies et TONDRE. Expérimenté dans l'entretien des gîtes/ maisons de vacances en cas d'absence (tuinverzorging bij afwezigheid) - Références disponibles - Tarif raisonnable.

Rens. : Martin RIETMAN - Avenue de Villez, 10 - La Roche - ☎ : 084/44.48.35 (après 20h30).

**BESOIN D'AIDE ?** Cours d'Anglais, Allemand, Espagnol Néerlandais, aide aux devoirs, traductions, courriers en tout genre, contactez-moi : 084/467230 - 0477/466154 (Michèle Linchet).

**Accueil Temps Libre-Extrascolaire - Réserve de recrutement.**

Vous êtes dans les conditions de travail en ALE (voir les conditions sur le site internet suivant : [www.emploi.belgique.be](http://www.emploi.belgique.be)) ? Ou vous disposez simplement d'un peu de temps et vous souhaitez le mettre au profit des autres ? Nous pourrions avoir besoin de vous pour encadrer des enfants de 2, 5 à 12 ans lors des garderies scolaires.

Si vous êtes intéressé ou si vous souhaitez plus d'informations, vous pouvez contacter Carine Sénéchal, coordinatrice ATL, au 0490/64.48.86 ou par mail [carine.senechal@la-roche-en-ardenne.be](mailto:carine.senechal@la-roche-en-ardenne.be).

**MAZOUT DOMINIQUE ADAM (084/43.34.98)**

*sera absent du 12 au 16 septembre inclus*

### Divers

Femme seule cherche appartement à louer à La Roche. GSM : 0495/793.757.



## Septembre 2014

Samedi	06	La Roche : La Ghost Run (course dans le cadre du challenge Famenne-Ardenne)
Du 12 au	21	La Roche : Festival BAM (Art, culture et musique)
Vendredi	12	La Roche : Marché
Samedi	13	Ortho : concours de labour, de traction et balades vieux tracteurs La Roche : "Traversée" par Bernard Tirtiaux (écrivain-récitant)
Dimanche	14	Ortho : concours de labour, de traction et balades vieux tracteurs Bérismenil : Balade d'initiation au monde des champignons
Vendredi	19	Buisson : Souper spectacle "Bourvil Show" par Jérémie Hansen
Du 19 au	23	Buisson : Kermesse
Samedi	20	Samrée : Soirée à l'écoute du brame du cerf
Dimanche	21	La Roche : La Vallée à Vélo dans le cadre de la Semaine de la Mobilité Nisramont : Trail du Barrage
Du 26 au	28	Beusaint : Kermesse : bal les 26 et 27, après-midi récréative le 28
Vendredi	26	La Roche : Marché La Roche : Ouverture d'un "Local Jeunes" + concert de Whatever Samrée : Soirée à l'écoute du brame du cerf
Samedi	27	La Roche : 11 <sup>ème</sup> Festival de la Soupe + Trophée Commune Sportive La Roche : Journée du client Samrée : Soirée à l'écoute du brame du cerf La Roche : Concert quatuor
Dimanche	28	La Roche : 11 <sup>ème</sup> Festival de la Soupe La Roche : 2 <sup>ème</sup> Vide grenier - Brocante au home Jamotte Maboge : Au Sillon d'Art : Concert + expo-découverte Mierchamps : Pèlerinage à Notre-Dame de Lourdes

Détails en pages intérieures !!!

### Autres dates à retenir :

Mercredi 1<sup>er</sup> octobre : La Roche : Goûter des 3x20 organisé par le CPAS de La Roche  
Samedi 4 octobre : Ortho : Kermesse : Grand'messe de la St Remy + souper de la kermesse  
Dimanche 5 octobre : La Roche : Marche gourmande d'automne organisée par la Claire Fontaine  
Vendredi 17 octobre : Buisson : Concours de Couyon  
Samedi 8 novembre : Maboge : Balade nocturne  
Dimanche 9 novembre : Bérismenil : Fête de la Saint-Hubert  
Samedi 15 et dimanche 16 novembre : Hives : Kermesse  
Samedi 29 novembre : Beusaint : Souper de l'Union des Agricultrices wallonnes (UAW)  
Dimanche 30 novembre : Bérismenil : Fête de Saint-Nicolas du Comité des 2x25 et 3x20 ans de Samrée-Bérismenil-Maboge  
Samedi 13 décembre : Bérismenil : 20<sup>ème</sup> Marché de Noël  
Vendredi 19 décembre : La Roche : Concert "Thierry Luthers chante Johnny"  
Du 26 au 28 décembre : La Roche : "La Roche en Hiver"  
Dimanche 28 décembre : La Roche : 6<sup>ème</sup> Corrida (courses à pied dans les rues de La Roche)

