



Commune de La Roche-en-Ardenne

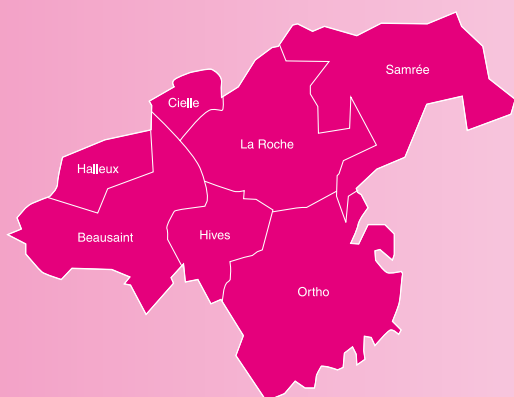
Avril 2015



Bulletin communal



Vue depuis le Cheslé (entre Bérismenil et Maboge)



Sommaire	1	Loisirs	35
Le mot du Bourgmestre	2	Sports	37
Population - État civil	11	Vie culturelle	43
Les invitées du mois	13	Vie associative	45
Environnement	15	Petites annonces classées ...	63
Services	21	Agenda des manifestations ...	64
Santé	31		



INFORMATIONS

Mesdames et Messieurs,
Bonjour,

A l'initiative de la Fédération Wallonie Bruxelles, une cotation des écoles a été réalisée pour déterminer les subsides à octroyer à chaque établissement scolaire.

Si les résultats qui ont été diffusés nous ont étonnés, nous sommes tout simplement choqués par les interprétations de certains.

Les points attribués correspondent à une situation socio-économique et le classement qui a été établi ne correspond pas du tout à la qualité de l'enseignement dispensé par les différents établissements. Par contre, par exemple, la proximité d'une école avec la E411 et le Grand-Duché du Luxembourg influence positivement sa cote.

Deux journaux, un premier le vendredi 6 mars et un second le lundi 8 mars ont diffusé ce classement laissant entendre qu'il était le résultat de la qualité de l'enseignement. L'un d'eux parlant même « d'écoles au top » et « d'écoles en flop ». Cela est faux, cela est le résultat d'une interprétation erronée des chiffres.

L'occasion nous est donnée ici de rappeler la qualité des établissements scolaires de notre commune. Le taux de réussite de nos étudiants dans des écoles supérieures, à l'université ou tout simplement dans la vie, l'atteste.

Merci à vous, les enseignants, pour votre proximité, votre savoir-faire et la rigueur de votre travail. Merci à vous, les chefs d'établissements, pour l'atmosphère familiale que vous entretenez et l'enthousiasme que vous défendez dans les différentes implantations.

Afin de soutenir les secteurs de l'économie et de l'emploi, notre commune souhaite créer, avec la commune d'Houffalize, une Agence de Développement Local (ADL).

La valorisation du potentiel de notre territoire et le développement d'une stratégie économique à long terme sont nos objectifs.

En automne dernier, nous avons déposé notre candidature afin de bénéficier de subventions de fonctionnement.

Notre projet d'ADL a été validé par le Gouvernement wallon, l'Administration vient de nous notifier notre agrégation.

Au travail

Pendant une dizaine d'années, notre commune s'est engagée dans une importante opération de développement rural.

En adhérant à celle-ci, nous avons concrétisé de multiples projets :

- la salle de Warempage ;
- la salle de Vecmont ;
- l'aménagement de la Place de l'église de Bérismenil ;
- la halle de Maboge ;
- la passerelle du Parc en Rompré ;
- le parc en Rompré ;
- la formation des guides touristiques ;
- l'accueil des nouveaux arrivants.

D'autres le seront bientôt, il s'agit :

- de la rénovation et de l'isolation de la salle de Beusaint ;
- de la construction d'un atelier rural pour accueillir des entrepreneurs à Samrée.

Pour bénéficier des subventions nécessaires à la réalisation de ces projets, nous avons pu compter sur l'encadrement de la Fondation Rurale de Wallonie.

En 2013, la convention qui nous liait à la Fondation était arrivée à échéance.

Le Ministre René COLLIN vient de nous annoncer que notre commune était retenue pour une nouvelle convention avec la Fondation Rurale de Wallonie. Cette bonne nouvelle nous réjouit.

Pour autant que le règlement en vigueur soit respecté et que les commerçants soient en ordre de paiement, les terrasses de la Grand'Rue peuvent être installées.

Cependant, dans la mesure où les aménagements de la ville sont terminés, nous insistons sur la qualité de votre mobilier de terrasse et de vos enseignes publicitaires.

En effet, chacun doit contribuer à embellir la ville pour renforcer son attractivité.

Le règlement communal relatif au mobilier de terrasse est disponible sur le site internet de la commune (www.laroche.be), dans la rubrique vie communale > services communaux > urbanisme > règlements communaux.

Bonne saison à toutes et à tous.

Voici quelques photos prises dans le cadre des multiples activités qui ont égayé notre Commune tout au long des dernières semaines. Vous pouvez consulter les reportages complets de ces événements sur le site de l'Administration communale (<http://www.la-roche-en-ardenne.be>) dans la rubrique "galeries photos".

Cochonnailles au château à La Roche



Grand Feu à Buisson



Souper des écoles de Bérismenil - Samrée - Maboge



Grand Feu à Warempage



Concours de couyon au profit du Télévie à Vecmont



Concert + expo-découverte au Sillon d'Art à Maboge



Bal des enfants à La Roche



Concours de couyon à Ortho



Conférence de Pantxo Azarete dans le cadre du Plan Maya à La Roche



Les demandes de permis actuellement à l'examen sont les suivantes :

Permis d'urbanisme :

- Régularisation et extension d'une étable pour bovins ainsi qu'une remise pour le fourrage et démolition d'un ancien hangar à Petit-Halleux.
Demandeur : Guy PONCIN.
- Construction d'un atelier de boulangerie et d'une rampe d'accès au magasin à La Roche-en-Ardenne.
Demandeur : Vincent LAMBERT.
- Construction d'un auvent sur silo de céréales et d'un auvent sur silo fumière à Buisson.
Demandeurs : M. et Mme MEUNIER-GATEZ.
- Construction d'un garage avec terrasse à Samrée.
Demandeur : Claude JORIS.
- Extension d'un hall existant pour le stockage de céréales à Ortho.
Demanderesse : SA. SOCAFA.
- Construction d'une maison d'habitation à Roupage.
Demandeurs : M. et Mme RIPET-THOMAS.
- Construction de 3 habitations à Thimont.
Demandeur : Bart VANDEZANDE.
- Régularisation d'un abri de jardin à Warempage.
Demandeur : Guy VAN GEERSDAELE.
- Régularisation de l'aménagement d'un gîte dans une maison d'habitation et construction d'une piscine à Nisramont.
Demandeurs : M. et Mme BRONCKART-GAUTHIER.
- Construction d'une maison d'habitation à Thimont.
Demandeurs : M. et Mme MISSOTTEN-BERTRAND.

Grand Feu organisé par les Princes Carnaval à La Roche



Ces dossiers sont à votre disposition jusqu'au 15 avril.

Bonnes fêtes de Pâques.

Guy GILLOTEAUX,
Bourgmestre.

Bulletin communal : modalités.

- Tous les textes à insérer doivent nous parvenir **pour le 10 du mois précédant la parution.**
- Tout article doit impérativement être dactylographié, mis en page dans le bon format et accompagné d'un support informatique pour nous permettre de le redimensionner au besoin (CD Rom, disquette ou clé USB). Vous pouvez également l'envoyer par E-mail à l'attention de Nadine LAMBERT à l'adresse suivante :

nadine.lambert@la-roche-en-ardenne.be

Dès réception de votre E-mail, un accusé de réception vous sera envoyé. Si vous ne le recevez pas, prenez contact téléphoniquement avec Nadine LAMBERT au 084/245.061. (le matin à l'exception du mercredi).

TARIFS :

- **Encarts publicitaires :** Les tarifs ci-dessous s'entendent donc **TVA non comprise.**

	A l'année		Pour 1 parution	
	Rochois	Non Rochois	Rochois	Non Rochois
1/8 de page	250 €	450 €	50 €	90 €
1/4 de page	450 €	750 €	90 €	150 €
1/2 page	750 €	1250 €	150 €	250 €
1 page	1250 €	2000 €	250 €	400 €

- **Petites annonces :** Toute petite annonce (à vendre, à louer, etc) devra être **payée à la demande** (3 € par mois par petite annonce de 3 lignes).

- **Articles insérés par une association culturelle ou sportive de la commune :** Ce type d'article est inséré gratuitement **mais son format est limité à 1/4 de page.** Si l'article inséré dépasse 1/4 de page, le supplément sera facturé au tarif des publicités.

Pour tout renseignement complémentaire, contactez Nadine LAMBERT, le matin (à l'exception du mercredi), au 084/245.061.



CARRELAGES Stéphane VANDÉN EYNDE
Placement carrelages et pierre naturelle
Salle de bain, terrasse, escalier, douche à l'italienne, chape, ...
Vente de carrelages et tous les accessoires spécifiques pour le carrelage.

Rue de la Palette, 16 - 6980 La Roche - 0476/576.098.
Email : stephymb@hotmail.com
Facebook : CARRELAGES Stéphane VANDÉN EYNDE



Brins de Filles
Magasin de Fleurs



Place Christiane 25
6980 La Roche-en-Ardenne
0494 73 23 66
Tous les jours



- Dépannage, configuration & installation informatique
- Vente de matériel
- Création et Hébergement de site web
- Réalisation et impression de supports publicitaires (Invitations, cartes de visite, flyers, dépliants, menus...)

Contact: DIEUDONNÉ Jean-Michel | **Tél :** 0478/907.104 | **Email :** info@logisystem.be



Naissances

- Lina RACHIK, fille de Kamal et de Hajar CHATOUAN, de La Roche, le 16/02/15.
- Anaïs ZEEBROEK, fille de Axel et de Nancy BERTRAND, de Bérismenil, le 17/02/15.

Décès

- Elisabeth RICHY, de La Roche, le 13/02/15.
- René FOURNY, de La Roche, le 18/02/15.
- Jean MOUSSEBOIS, époux de Denise HENRY, de La Roche, le 19/02/15.
- Simone RACOT, de La Roche, le 01/03/15.
- Luc GUILBERT, de La Roche, le 10/03/15.

Remerciements

Pour vos visites, vos prières et toutes vos marques de sympathie lors du décès de **Madame Henriette JANTY**, veuve de Monsieur Jean FOURNY, les familles Janty, Fourny et Horman, vous remercient.

Merci à vous pour les messages, la présence, les gestes de sympathie témoignés lors du décès de **Mademoiselle Elisabeth RICHY**.

Nous adressons nos sincères remerciements à tous ceux qui par une fleur, une prière, un geste d'amitié, ont tenu à rendre un dernier hommage à **Monsieur Jean MOUSSEBOIS**. Un merci spécial à la direction, aux infirmières et au personnel du home Jamotte ainsi qu'au Docteur LEGNIERE, aux kinés Bernard LEFEBVRE et Cindy, aux infirmiers Bruno MINSIER et Anaïs BOULANGE.

Très touchés par la sympathie et le réconfort que vous nous avez apportés lors du décès de **Monsieur Luc GUILBERT**, sa maman, son papa, ses sœurs, son beau-frère, vous remercient du fond du cœur et vous manifestent leur profonde gratitude.

Un merci particulier au personnel du service palliatif de l'Aubépine à Libramont.

Pierres-Marbres-Granits
Caveaux-Monuments
Carrelages-Cheminées-Escaliers
Plans de Travail
Cuisines & Salles de Bain ...



HECK S.A.

sa.heck@swing.be
Tél.: 084 41 15 49
Gsm: 0472 59 62 29

Rue de Cielle 18 B-6980 La Roche en Ardenne

Hôtel "Le Luxembourg"
Restaurant "La Provence Chez Jeannot"

1A, Avenue du Hadja • 6980 La Roche • ☎ 084/41 14 15

Chers amis, voici votre nouveau
"MENU PLAISIR"

La crème du jour

L'émincé de magret de canard légèrement fumé
par nos soins en salade "jeunes pousses"

ou

le filet de moruette façon "bouillabaisse"
aux petits légumes

Le gigotin d'agneau aux primeurs,
gratin dauphinois

ou

Le cœur d'entrecôte, beurre rouge
aux cèpes et autres champignons

Dessert ou café

Prix du MENU 40 €
avec la sélection de vins 65 €

UNIQUEMENT SUR RÉSERVATION!

☎ 084/41 14 15

Ouvert en soirée et le dimanche midi!

Coiffure Isabelle

SPECIALITES : COUPES HOMMES & DAMES



25, Place du Bronze
6980 LA ROCHE-EN-ARDENNE
☎ 084/41 23 55

Marc **Évrard**
multitravaux ☎ 0472 64 45 57

- Intérieur
- Extérieur
- Tapissage
- Peinture
- Plafonnage
- Carrelage
- Terrasses
- ...



Anne, Grazin, Marianne, Mary, une formation payante.

C'est une livraison de « L'invité du mois » un peu particulière cette fois. Non seulement elles – ce sont toutes des dames – sont quatre mais, le jeu de questions-réponses se mue, en ce mois d'avril, en un article en style indirect. En effet, pas facile avec les impondérables liées à une seule page de texte, de faire parler nos invitées. De surcroît lorsque l'on sait qu'elles ont beaucoup à dire. Nos quatre mousquetaires sont connues dans le paysage scolaire de notre commune, que ce soit à la Roche-en-Ardenne, tant dans le libre que dans l'officiel ou dans les anciennes communes de notre entité. Elles viennent de terminer brillamment une formation de 100 heures visant à améliorer, à parfaire leur travail, celui de responsables de l'accueil temps libre.

Cependant, nous sommes actives toutes les 4 dans l'accueil extrascolaire et, après cette formation, nous avons le sentiment d'être sur le bon chemin, les cours ne faisant que conforter ce que nous faisons déjà. Se charger de l'accueil extrascolaire demande de nombreuses compétences et surtout un amour de ce métier. A l'unisson, elles le lancent : « Il faut être très flexible, patiente et avoir une bonne maîtrise de soi ». Une journée débute à 7 heures du matin. Parfois ponctuée d'une attente plus ou moins longue de l'arrivée des premiers enfants. Là, l'accueillante se charge d'occuper ces derniers. « On propose des jeux, des activités parfois en équipe mais rien n'est obligatoire. Souvent les jeunes ne sont pas forcément tous encore bien réveillés ». Le jeune, lui, poursuit avec sa journée de classe avant de retrouver les accueillantes à 15 h 30. L'accueil étant prévu jusque 18 heures : « Dans l'après-midi, les enfants retrouvent leurs copains ou copines. Des activités sont de nouveau prévues ».

Echanges

Leur certificat en poche, les accueillantes pourront poursuivre par des modules supplémentaires, histoire de parfaire leur formation. En outre, le fait d'avoir assisté à ces cours a donné une dimension supplémentaire à leur travail : « Nous nous sommes retrouvées avec des accueillantes d'autres communes. C'était très enrichissant de partager des expériences, d'échanger des visions de notre travail ». Un travail qui n'est pas toujours facile. Etre en contact, tous les jours, avec des enfants, dès le matin, après les cours, relève d'un défi quotidien. Les accueillantes, fières de leur formation réussie, peuvent maintenant encore mieux appréhender leur rôle d'acteur de l'éducation. Une mission indispensable, difficile et qui mérite le respect de tous.

Jean-Michel Bodelet.



Anne Gérard, Grazin Izdebska, Marianne Louis et Mary Peters viennent de décrocher un certificat officiellement intitulé : « Initiation à l'animation pour les personnels chargés de l'accueil extrascolaire ». « Le programme de la formation comprenait de la déontologie, de la psychologie, de la méthodologie ou encore des technique d'animation » glisse une des 4 diplômées. Rapidement relayée par une autre : « C'était très intéressant à bien des égards, même si on peut regretter que certains points ne soient que survolés.

Benoît SIBRET



25 ans
d'expérience

BOIS • PVC • Vérandas

Menuiserie agréée CE

9a, Warempage - 6983 ORTHO
Tél.: 084/43 31 99 - Fax 084/43 34 99
www.benoit-sibret.be

Carrières de Grès Réunies

route de Cielle - B-6980 LA ROCHE
☎ : +32 (0)84 41 20 32 - ☎ : +32 (0)84 41 20 40
✉ : info@cgrsa.be

CHÉF DOMICILE - SERVICE TRAITEUR

- Trips de réceptions sur les routes ?
- Désir de passer un moment convivial avec vos invités à la maison ?
- pas amis, pas le temps... de faire des courses et de cuisiner ?

Alors pensez « Chef à Domicile » ou service traiteur !!!

- Je vous propose :
- D'habiller vos tables avec mes menus vos souhaits !
- De vous rassurer et vous proposer les vins accompagnant parfaitement vos menus !
- Une cuisine fraîche et de saison !
- La préparation sur place ou le service traiteur !

Pour tous renseignements : Philippe Leplan
Cuisinier - Sommelier
Hôtel CHÉF/ROCHE/RO
Mail : p.leplan@kynet.be

Chanteloup
SERVICE TRAITEUR

Geradin Thérèse
0497/64 17 57

Halleux 41 - B-6986 Halleux
chanteloup@skynet.be | www.chanteloup.be

Nouveauté en matière de PEB (Performance Energétique du Bâtiment) : Affichage du certificat dans la publicité

En Wallonie, la loi impose de fournir le certificat PEB de votre habitation au moment du compromis de vente (ou au moment de l'acte, s'il n'y a pas de compromis) ou à la signature du bail en cas de location. Depuis le 1^{er} janvier 2015, le certificat PEB est nécessaire dès la publicité des offres d'achat/de location, ce qui oblige le propriétaire à faire réaliser la certification à l'avance. Le but poursuivi :

- permettre aux candidats acquéreurs de comparer la qualité énergétique des biens immobiliers sur le marché ;
- valoriser les travaux entrepris par les propriétaires en vue de diminuer la consommation énergétique de leur logement.



Toute nouvelle offre immobilière doit donc renseigner au minimum la classe énergétique (label) du logement et, selon le support de communication concerné, mentionner également : le numéro du certificat, la consommation théorique d'énergie primaire (kWh/an) et/ou la consommation spécifique d'énergie primaire (kWh/m² par an). Si vous éprouvez des difficultés à interpréter les données renseignées sur le certificat, n'hésitez pas à contacter les Guichets Energie Wallonie.

Depuis l'obligation du certificat le 1^{er} juin 2010, pas moins de 250.000 certificats ont déjà été réalisés en Wallonie (17% du parc immobilier existant). La certification a le mérite de présenter les performances énergétiques des logements de manière simple et succincte, c'est un outil de comparaison. Mais, pour quantifier les travaux à prévoir et les économies d'énergie potentielles, il existe l'**audit énergétique**. Celui-ci peut désormais être réalisé en même temps que le certificat puisqu'ils utilisent tous deux le même logiciel.

Plus d'infos : <http://energie.wallonie.be>

Prochains changements PEB le 1^{er} mai 2015
Renseignez-vous aux **Guichets Energie Wallonie !**

Infos, primes et conseils au Guichet de l'Energie

Technique de mise en œuvre ou conseils pour une meilleure performance énergétique...
Contactez ses consultants, ils vous répondront gratuitement et en toute indépendance !

GUICHET DE L'ENERGIE DE MARCHE

Rue des Tanneurs 11, 6900 Marche-en-Famenne, Belgique

Tél : 084/31.43.48 - Fax : 084/31.43.48

Courriel : guichetenergie.marche@spw.wallonie.be

Ouverture : Ouverture du mardi au vendredi,
entre 9h et 12h ou sur rendez-vous.



Ramassage des immondices

La collecte des déchets est réalisée par la société REMONDIS selon le schéma suivant :

LUNDI	MARDI	VENDREDI
La Roche (ville), Vecpré, Villez, Lohan, Maboge, Borzée + ancienne commune d'Ortho	Anciennes communes de Beusaint, Halleux, Hives, Samrée + Cielle	La Roche (ville)

- ⚠ - Le ramassage prévu le **lundi 6 avril** aura lieu le **mardi 7 avril**.
- ⚠ - Le ramassage prévu le **mardi 7 avril** aura lieu le **mercredi 8 avril**.

Les sacs doivent être placés en bordure de voirie et sortis, au plus tôt, après 21h la veille du jour de collecte et, au plus tard, avant 7h le jour de la collecte.

Collecte de piles sèches et lampes fluo

Le magasin Electro MOLHAN signale qu'il participe à la campagne de recyclage.

Parc à conteneurs

Horaire d'hiver (du 01/11 au 30/04) :

☎ : 084/43.30.16.

Du lundi au vendredi de 12h à 18h et le samedi de 9h à 18h.

Fermetures exceptionnelles : - le samedi 4 avril 2015 ;
- le lundi 6 avril 2015.

Ramassage des papiers-cartons

Le prochain ramassage aura lieu le **jeudi 23 avril 2015**.

Ramassage des encombrants

Le prochain ramassage « à la carte » aura lieu **du lundi 20 au vendredi 24 avril 2015**.

- ⚠ **Nous vous rappelons qu'il est impératif de contacter au préalable le service population (084/41.12.39), du 13 au 17 avril, afin de vous inscrire.**

Taille des haies

La Commune possède un tracteur équipé pour tailler les haies (ramassage des branches non compris).
Tarif : 60 € pour la prise en charge + 1^{ère} heure de travail et 40 €/h pour les heures supplémentaires.
Renseignements : garage communal : Stéphane TRIBOLET (084/41.12.39).

Les guides composteurs

Chantal et Guy WARNIE - Warempage	084/34.52.76	de 10h à 18h
Jean-Marie BRANDELEER - Ortho	084/43.35.09	de 18h à 20h
Patrick VOLVERT - Floumont	081/24.82.48	heures de bureau
Philippe DONNEAU - Nisramont	0474/21.68.21	de 18h à 20h
Guy VAN ZELE - Floumont	084/43.35.72	de 9h à 20h

Bières Spéciales • Restauration de qualité • Ambiance sympa

Café LE CENTRAL *Fermé le lundi
sauf fériés et vacances*

4, rue du Purnalet • 6980 LA ROCHE-EN-ARDENNE • Tél. 084/46.82.82 • Fax 084/73.00.14 • www.lecentral-laroche.be

AVIS D'ENQUETE PUBLIQUE

L'Administration Communale fait savoir que M. Bart VANDEZANDE, domicilié Wittewalle 76 A à 9041 Oostakker, a introduit une demande de permis d'urbanisme visant la construction de trois maisons d'habitation à Thimont, sur le bien cadastré 5^{ème} division, section A, numéros 543f, 620a et 628. **Le projet implique la création d'un nouveau tronçon de voirie communale en extension de la voirie existante.**

Le projet est soumis à enquête publique du 01/04/2015 au 01/05/2015, en application des articles 7 à 26 du Décret du 06/02/2014 relatif à la voirie communale. Les réclamations ou remarques sont à adresser par écrit au Collège communal (courrier ordinaire ou télécopie) ou à formuler oralement au Conseiller en aménagement du territoire (service urbanisme communal), pendant toute la durée de l'enquête ou à la séance de clôture de celle-ci fixée le 01/05/2015 à 10 h 00.

Le dossier peut être consulté à l'Hôtel de Ville de La Roche, Place du Marché 1 à 6980 La Roche-en-Ardenne, aux jours et heures suivants : tous les jours de 9 h 00 à 12 h 30 et le samedi sur rendez-vous (084/24.50.60) de 9 h 30 à 11 h 30.

La Roche-en-Ardenne, le 10/03/2015.

Par le Collège,

C. Devuyst,
Directeur général.

G. Gilloteaux,
Bourgmestre.



LA PECHE A LA ROCHE

Les Ondes, le Cheslé, Tiebièwé... sont autant de lieux-dits inscrits à jamais dans la mémoire de bon nombre de pêcheurs wallons, flamands et même étrangers. Ces lieux presque mythiques s'égrènent tout au long de l'Ourthe en aval du barrage de Nisramont jusqu'à La Roche. Même si aujourd'hui le peuplement piscicole de ce secteur de l'Ourthe n'est en rien comparable à ce qu'il était voici une quinzaine d'année, ce parcours reste à n'en point douter le plus beau de sa catégorie en Wallonie tant il offre des paysages à nul autre pareils. Cette partie de l'Ourthe s'intègre dans le parcours de la société « Ourthe et Bronze ». Celle-ci gère l'Ourthe et ses affluents dans la région de La Roche et mérite vraiment que l'on s'y intéresse de plus près.

Le permis:

La société de pêche de La Roche a travaillé, pour la saison 2015, sur un nouveau format de permis plus attractif pour le pêcheur désireux de venir tester les nombreuses possibilités qu'offre notre région. De nombreux commerçants de La Roche et d'ailleurs ont souhaité nous soutenir en offrant divers bons d'achats, ristournes et autres avantages sur leurs produits. Dès lors le pêcheur qui achète son permis se voit remettre une série de « BONUS » dans les commerces locaux.

Le permis de notre société est fixé à 25€ pour l'année et permet de pêcher sur les cours d'eau suivants: Le Bronze, Le long Pré, le Ry de la Mer et le ruisseau de Halleux.

En achetant ce permis, vous devenez également membre de la société, ce qui vous permet de participer aux Assemblées Générales et de vous investir (si vous le souhaitez) pour une amélioration du loisir pêche dans notre région.

BESOIN D'INFOS?

VIA L'ADRESSE MAIL DU SECRETAIRE DE
NOTRE SOCIETE: julien_collette@hotmail.com ou
GSM AU: 0479/34.91.65

A NOTER DANS VOTRE AGENDA!

LE 15 AOUT 2015, LA SOCIETE DE PECHE
ORGANISE LE PREMIER CONCOURS DE PECHE
SUR LE SECTEUR DE LA ROCHE.

Ourthe & Bronze
Domaine de Tchession 11
6980 La Roche-en-Ardenne

OURTHE & BRONZE

Daniel Marchand (président) : 0478/56.41.12.
Olivier Legnière (vice-président) : 0496/34.70.32.
Julien Collette (secrétaire) : 0479/34.91.65.
Alexandre Poncin (trésorier) : 0494/58.54.67.

CERTIFICATION P.E.B.



La **Performance Energétique de votre Bâtiment** est obligatoire depuis le 1^{er} juin 2011; lors de la vente ou la location de votre maison, appartement, villa ou/et même lors de location temporaire de gîte de vacances, ...



Yves MOREAU

Technicien supérieur en expertise et en gestion immobilière

Ortho, 12 à 6983 La Roche-en-Ardenne

0475/25.73.55. Prix : appartement : 195 € - maison : 249 €

AARsrl@skynet.be

VIDE MAISON

Vous vendez votre bien... et la maison est envahie de toutes sortes d'objets.
Notre société vous propose :

- de vider l'immeuble entièrement;
- éventuellement de procéder au rafraîchissement du bien ou d'une partie de celui-ci afin de le présenter sous son meilleur aspect;
- d'évacuer tout objet pouvant le dévaloriser (gravas, reste de maçonnerie...);
- nettoyage des abords avec évacuation des déchets verts (à la demande un contrat d'entretien à long terme peut être envisagé).



PARCS & JARDINS

Il sera établi un devis contractuel = pas de surprise ; un tel travail pour un tel montant.

YVES 0475 / 25 73 55

TVA= be 0439 935 877



Pour vos petits travaux :

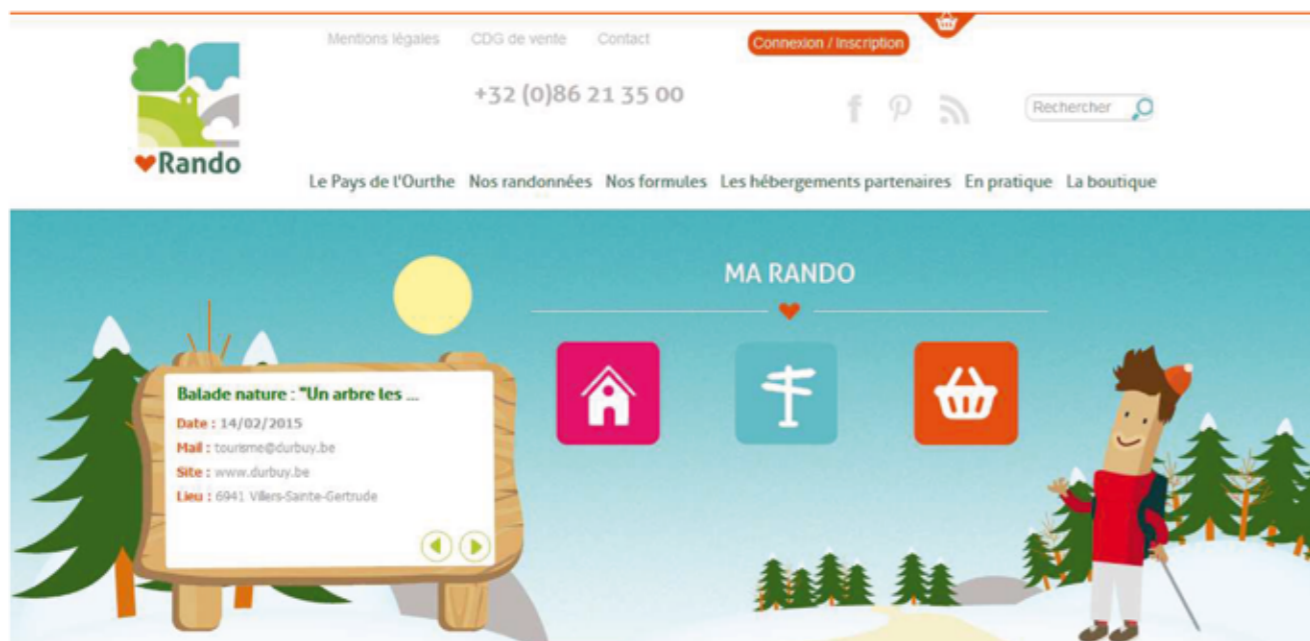
- maçonnerie
- carrelage
- transformations
- pierres du pays

Hives, 24 - Tél : 084 / 44 57 85.

Roland GUIDI
est à votre service !



Un nouveau site dédié à la Randonnée au Pays de l'Ourthe



www.marando.be est un site internet mettant en avant plusieurs randonnées de courte ou longue distance sur 7 communes en Province de Luxembourg : Houffalize, La Roche-en-Ardenne, Erezée, Manhay, Durbuy, Hotton et Rendux.



C'est dans le cadre d'un des projets du GAL Pays de l'Ourthe que cette plateforme a vu le jour. Les Maisons du Tourisme Ourthe-et-Aisne et Houffalize-La Roche-en-Ardenne se sont associées pour présenter aux touristes une **offre structurée en matière de randonnées**.

Ils y trouveront des packages mais également des formules adaptées à leurs besoins.

Vous êtes un acteur du tourisme et vous désirez être partenaire de ce projet ?

Contactez-nous au 086/21.35.00 – rando@ourthe-et-aisne.be – www.marando.be

N'hésitez pas à diffuser l'info auprès de vos clients !



Avec le soutien du Commissariat Général au Tourisme / Fonds européen agricole pour le développement rural : l'Europe investit dans les zones rurales



MENUISERIE COLLETTE
INTÉRIEUR & EXTÉRIEUR



Menuiserie COLLETTE MG Sprl
Domaine de Tchession, 11
6980 - La Roche - BELGIQUE
T. 084 41 21 65 F. 084 41 24 08
info@menuiserie-collette.be
www.menuiserie-collette.be

Menuiserie traditionnelle • intérieur & extérieur
Châssis, portes de garage, bardage, volets, terrasses

Aménagements complets d'intérieurs
Cuisines, escaliers, mobilier, parquet, placards, portes, plafonds, cloisons

pour privés et professionnels

La Roche-en-Ardenne commune Maya



Votre commune agit en faveur de la biodiversité. Et vous ?

Sur le territoire communal coexiste une grande variété de milieux de vie qui assurent et rendent possibles la préservation des équilibres naturels et le développement des espèces sauvages de la faune et de la flore. Ces milieux forment notre patrimoine naturel. Ils contribuent à l'identité communale.

Capital à transmettre aux générations futures, notre patrimoine naturel et paysager fait l'objet, pour en préserver les valeurs écologiques et sociales, d'une politique communale responsable de conservation et de gestion. Dans cette optique, La Roche-en-Ardenne a notamment adhéré, en 2012, au Plan Maya mis en place par le SPW.

Notre entité est entrée dans la phase 3 du Plan Maya.

Que cela signifie-t-il ?

- Incorporation de plants mellifères dans les vasques, parterres et espaces publics à concurrence de minimum 20% ;
- Fauchage tardif intensifié de manière à permettre la reproduction des espèces animales - Zones réservées au fleurissement naturel dans les espaces hors agglomérations ;
- Création de prairies fleuries ;
- Partenariat avec les apiculteurs locaux ;
- Partenariat avec le DNF (Département Nature & Forêts de la Région Wallonne) pour des projets de reforestation ;
- Sensibilisation des enfants et des adultes lors de la « Semaine de l'Abeille » en novembre dernier ;
- Etablissement d'un **plan de gestion différenciée des espaces verts publics** et formation du personnel ;
- Abandon total de l'utilisation de pesticides avec l'adoption de méthodes alternatives.

Qu'est-ce que la gestion différenciée des espaces verts ?

La gestion différenciée des espaces verts n'est pas l'abandon de gestion mais bien une autre gestion. C'est gérer les espaces verts différemment selon leurs fonctions et usages, en respectant l'environnement et la santé. Mais c'est aussi un enjeu social : offrir des espaces récréatifs dans les zones habitées ; un enjeu écologique : aider la biodiversité, réduire les pollutions ; un enjeu économique : optimiser les moyens matériels et humains ; un enjeu culturel : porter un autre regard sur l'art du jardinage et préserver le patrimoine naturel, historique, ...

Ainsi, les espaces verts gérés par la commune qui sont au cœur de nos villages et de notre cité vont être gérés différemment. Un inventaire détaillé des espaces verts existants a été effectué et une classification a été réalisée selon leurs usages et objectifs environnementaux dans le but de mettre en place une nouvelle gestion plus adaptée à chaque espace.

Concrètement, quels changements pourrez-vous observer ?

- Remplacement progressif des plantes annuelles par des plants mellifères vivaces dans les vasques des entités villageoises ;

- Eradication des adventices par arrachage manuel, brûlage par vapeur d'eau bouillante ou brûlage thermique. Il est à noter que ces méthodes sont certes moins rapides et engendrent une tolérance plus accrue de la population concernant la prolifération des mauvaises herbes mais le bon sens incite à la réflexion en la matière : **une planète propre est avant tout une planète sans pesticide !**
- Dorénavant, les projets d'aménagements urbains et la création de nouveaux massifs floraux feront l'objet d'une étude préalable qui vise à éviter autant que possible la prolifération des adventices : choix du revêtement adapté au type de sol et à son usage, film de plantation, paillage, ...
- Remplacement progressif de certains revêtements inadaptés aux nouvelles méthodes d'entretien ;
- Réaménagement de certains espaces verts de manière à en faciliter l'entretien ;
- Remplacement progressif d'espaces enherbés (pelouses) par des prairies fleuries ou prairies de fauche et adoption du fauchage tardif pour l'entretien de ces parcelles ou création de massifs floraux ;
- Tontes espacées ou en alternance (couloirs tondus 1x/2) sur certaines parcelles moins fréquentées ;
- Entretien des vergers existants avec incorporation de variétés anciennes lorsqu'il est nécessaire de procéder à un renouvellement ;
- Cimetières : étude en cours visant à trouver des alternatives à la tonte systématique ou au débroussaillage. Par exemple, plantation de tapis de sédum rampant ou autre variété végétale entre les tombes de manière à éviter la prolifération des mauvaises herbes ; Création de plates-bandes de géraniums vivaces couvre-sol, ensemencement de variétés florales le long des murs dans les interstices afin de coloniser ces espaces pour contrer la prolifération des adventices ; Aménagement de bandes florales sur les surfaces herbeuses plus importantes inoccupées.

Et vous ? Quelle contribution pouvez-vous apporter pour une meilleure gestion des espaces verts ?

- Soutenez les ouvriers communaux affectés à l'entretien des espaces verts publics, encouragez-les ! Les modifications apportées à la gestion, notamment des adventices, engendrent un surcroît de travail et ils ne peuvent pas être partout à la fois, soyez tolérants. Soyez positifs également, toute plante est un organe vivant, peu importe la classification qu'on lui attribue : 'bonne' ou 'mauvaise' herbe.
- Aidez-nous ! Un appel particulier est lancé aux comités de village et aux gestionnaires de salles communales : quelques heures réparties entre l'ensemble des adhérents, consacrées à l'entretien des abords des salles durant la belle saison, leur faciliterait grandement la tâche et donnerait une image positive de notre commune aux nombreux touristes qui la fréquentent.
- Respectez l'environnement ! Trop de déchets non biodégradables sont abandonnés le long des voiries communales. Pour rappel, il est strictement INTERDIT de déposer des immondices sur la voie publique.
- Si vous souhaitez contribuer au fleurissement d'un cimetière ou d'un espace public, prenez contact avec l'échevin de l'environnement à l'administration communale afin de lui exposer votre projet (secrétariat : 084/24 40 30).
- Optez pour l'abandon de l'usage de produits phytosanitaires (pesticides) dans votre jardin. Sachez que d'ici 2019, plus aucun produit de ce type ne pourra être commercialisé. Adoptez dès lors immédiatement d'autres méthodes d'éradication ou, mieux, de culture (de nombreuses alternatives biologiques sont possibles, documentez-vous auprès des spécialistes, dans les pépinières ou les jardinerie).
- Optez vous aussi pour une gestion différenciée de votre jardin en créant des massifs mellifères, en installant des nichoirs à insectes, en aménageant une parcelle fleurie, en plantant des haies bocagères, en réduisant les espaces de tonte pour laisser place à la végétation spontanée, en créant un potager, ...

Tous ensemble, en veillant à l'équilibre biologique de l'environnement, c'est notre santé que nous préservons tout en assurant celle de nos enfants et des générations futures !

Christine LEBOUTTE,
Coordinatrice Maya.



Léon ANDRE,
Echevin de l'Environnement.



Permanences de Mr le Bourgmestre

Guy GILLOTEAUX assurera, sauf imprévu, ses permanences d'avril tous les samedis matin, de 9h00 à 12h00.
Vous pouvez également prendre rendez-vous en téléphonant au 0495/79.82.71.

Service population/état civil

Le service Population/Etat civil règle les matières administratives liées à la tenue du fichier national. Si votre situation professionnelle subit un changement ou n'a pas été déclarée, veuillez donc nous avertir le plus rapidement possible afin que celui-ci puisse effectuer les changements nécessaires. Vous désirez obtenir rapidement des informations sur les procédures de délivrance de document :

→ fabienne.nollomont@la-roche-en-ardenne.be → joel.chisoqne@la-roche-en-ardenne.be
→ elodie.gaspard@la-roche-en-ardenne.be

Horaires : du lundi au vendredi de 8h30 à 12h30 et de 13h à 17h. (Tél. : 084/41.12.39)
Une permanence est également organisée tous les samedis de 8h30 à 12h30.

CPAS

Centre Public d'Action Sociale de La Roche - Rue de Beausaint, 2 à La Roche - 084/41.18.72.
Le service administratif est ouvert du lundi au vendredi, de 8h à 12h et de 13h à 16h.
Pour les services plus spécifiques, des permanences sont organisées selon l'horaire suivant :

- **Service social** : - Laura STILMANT : le lundi, de 8h30 à 11h45.
- Bénédicte SERVAIS : le mardi et le vendredi, de 8h30 à 11h45;
- Guy BASTIN : le mercredi et le jeudi, de 9h à 12h ;
- **Service insertion socio-professionnelle** : Christine LOURTHIE : mardi et jeudi, de 8h30 à 11h45.
- **Service médiation de dettes** : Aline LIEGEOIS : le mardi et le jeudi, de 8h30 à 11h45.
- **Service allocations chauffage** : mardi de 13h à 16h - mercredi de 13h à 16h - vendredi, de 8h30 à 11h45.

Agence Locale pour l'Emploi (A.L.E.)

Besoin d'un coup de main ! Les personnes physiques et morales (associations, écoles...) peuvent faire effectuer certaines activités via l'ALE.

Inscription : 7,45 € par an. **Prix du chèque ALE** : 6,45 € (= 1 heure de travail, assurance comprise).
Possibilité de déductions fiscales de 30 %. Déplacements du travailleur à votre charge : 0,25 €/km.

Info-formations : Infos sur toutes les formations de la province de Luxembourg.
Notre adresse : rue de Beausaint, 19 (1^{er} étage) à 6980 La Roche. **E-mail** : alelaroche524@yahoo.fr
Ouverture au public : tous les mardis de 9h à 12h.
Renseignements et inscriptions : BOURCY Richard, agent ONEM-ALE (0496/21.10.14).

Gardes vétérinaires

Le vétérinaire Philippe PAULUIS, rue de Beausaint 23A à La Roche, signale qu'il effectue une garde de week-end. Ses prochaines gardes auront lieu : - le samedi 4 avril dès 15h et le dimanche 5 avril.
- le samedi 18 avril dès 15h et le dimanche 19 avril.

Renseignements : 084/41.22.05 ou 0496/72.18.67.



QUI EST LE MÉDIATEUR?

Institution indépendante qui traite les réclamations des citoyens rencontrant des difficultés avec une administration de la Wallonie ou de la Fédération Wallonie-Bruxelles.

POUR QUI?

Toute personne, physique ou morale, ayant un litige avec un service public régional ou communautaire après avoir entrepris une démarche préalable auprès de l'Administration concernée.

La démarche est gratuite, confidentielle et impartiale.

www.le-mediateur.be

QUEL EST NOTRE RÔLE?

- M** Expliquer une décision.
- M** Faciliter le dialogue entre le citoyen et l'administration.
- M** Si une erreur est survenue dans le traitement d'un dossier, proposer une solution.
- M** Formuler des recommandations pour améliorer le fonctionnement de l'administration.

Le Médiateur près de chez vous :
à Marche-en-Famenne
UNIQUEMENT sur rendez-vous
au 0800/19.199
Rue du Commerce 19 - 6900 Marche

www.le-mediateur.be



COMMENT INTRODUIRE UNE RÉCLAMATION?

- Sur notre site internet : www.le-mediateur.be
- Par email : courrier@le-mediateur.be
- Par téléphone : 0800 19 199
- Par fax : 081 32 19 00
- Par courrier : Le Médiateur de la Wallonie et de la Fédération Wallonie-Bruxelles
Rue Lucien Namèche 54 - 5000 NAMUR
- Sur rendez-vous : au siège de l'institution à Namur ou à Bruxelles
- À l'un de nos points de contact près de chez vous (découvrez les points sur www.le-mediateur.be)

www.le-mediateur.be

LES DOMAINES D'INTERVENTION

du Médiateur de la Wallonie et de la Fédération Wallonie-Bruxelles

Action sociale
Agriculture
Aide à la jeunesse
Aide à la réinsertion des détenus
Allocations d'études
Aménagement du territoire
Asocial
Autoroutes & Routes
Culture
Eau
Économie
Éducation permanente
Égalité des chances
Emploi
Environnement
Équivalences de diplôme
Énergie
Enseignement & Personnels de l'enseignement
Fiscalité
Intégration des personnes handicapées
Formation
Jeunesse
Logement
Petite enfance
Recherche scientifique
Relations scolaires
Santé
Sport
Transports et Transports scolaires
Urbanisme

Pour tout autre domaine d'intervention, consultez le site www.ombudsman.be



Un litige avec une administration ?

Le rôle du Médiateur de la Wallonie et de la Fédération Wallonie-Bruxelles consiste à **aider toute personne rencontrant des difficultés avec une administration de la Wallonie ou de la Fédération Wallonie-Bruxelles**

Le Médiateur peut vous aider !

- +32 (0) 81/32.19.11
- +32 (0) 81/32.19.00
- www.le-mediateur.be
- courrier@le-mediateur.be

N° vert : 0800 19 199



M Le médiateur
de la Wallonie
de la Fédération Wallonie-Bruxelles

Le Médiateur près de chez vous :
à Marche-en-Famenne
UNIQUEMENT sur rendez-vous
au 0800/19.199
Rue du Commerce 19 - 6900 Marche

Accueil Temps Libre (A.T.L.)

Les accueillantes extrascolaires et les animatrices prennent soin de vos enfants lors des accueils extrascolaires : **accueils avant et après les cours, mercredis récréatifs, journées pédagogiques.** Le service ATL est situé à l'administration communale, Place du Marché 1 à La Roche, au 2^{ème} étage (bureau du secrétariat).

Pour tous renseignements et inscriptions : Isabelle LONCIN (coordinatrice ATL)
Tél : 0490/64.48.86 ou 084/22.05.50 - E-mail : isabelle.loncin@la-roche-en-ardenne.be

Mic-ados amo

Mic-Ados est un service d'aide et d'accompagnement aux jeunes de moins de 18 ans dans leur milieu de vie. Ecoute, soutien dans des démarches, recherche d'informations, ... voilà ce que peuvent trouver les jeunes chez Mic-Ados. Les parents peuvent également venir chercher un soutien pour l'éducation. Service gratuit, anonyme, indépendant et respectueux des conceptions de chacun.

Renseignements : Mic-Ados, 15 place du Bronze (2^{ème} étage), 6980 La Roche. Tél : 084/31.19.31.
Permanence téléphonique le mercredi de 12h à 14h au 0494/25.53.08.

NOUVEAU : l'Espace Jeunes

Tu as envie de rencontrer, te poser, rigoler, partager, créer, projeter, discuter, décompresser, jouer, proposer ... Rejoins-nous au tout nouvel Espace Jeunes ! L'espace est totalement gratuit et une navette de retour peut être organisée vers les villages de la commune !

Né d'un partenariat entre le Miroir Vagabond, l'asbl Mic-Ados et la Commune de La Roche, l'Espace jeunes accueille des jeunes de 14 à 20 ans, **tous les vendredis (hors congés scolaires) aux Grès de La Roche, rue Rompré à La Roche, de 18h30 à 21h.**

Au vu de la demande importante de plus jeunes, l'Espace sera également ouvert de 17h à 18h30 pour les enfants de 9 à 13 ans.

Pour plus d'infos, n'hésite pas à nous contacter ou à pousser la porte d'entrée dès ce vendredi...

Renseignements : - Mic-Ados : Charlotte : 084/31.19.31.
- Miroir Vagabond : Delphine : 0499/05.17.40.

Cyberespace

Le Cyberespace met à votre disposition 2 ordinateurs à l'Hôtel de Ville de La Roche. Le tarif est le suivant : 0,50 €/h pour les moins de 18 ans et de 1 €/h pour les 18 ans et plus. **Attention : âge minimum : 12 ans.**

Horaires d'ouverture : du lundi au vendredi, de 8h30 à 12h et de 13h à 17h.

Il vous suffit de réserver votre ordinateur auprès du Service Population (084/41.12.39).



Repassage de votre linge

Nous repassons votre linge à la nouvelle salle multi-services de Vecmont (possibilité de prendre votre linge à domicile et de vous le ramener). *Les 2 premières heures sont offertes à tous les nouveaux clients.* Coût : 9 €/h, soit un titre-service (coût réel après déduction fiscale : 6,30 €/h).

Renseignements : Françoise LOMBET : 0496/532.555. - Mail : francoiselombet@hotmail.com

Epi'cintre

Situation : Rue Val du Bronze, 2 à La Roche.

Heures d'ouverture :

- La boutique **ACCESSIBLE A TOUS** est ouverte le **mardi de 14 à 17h** et le **samedi de 9 à 12h**. Vous y trouverez, à prix démocratique, bibelots, vaisselle, petit électro, linge, lingerie, chaussures, vêtements, jouets, sacs, mercerie. Vous pouvez déposer vos dons à la boutique aux heures d'ouverture.
- L'épicerie est ouverte le **samedi de 9h à 12h**, sur présentation d'une carte délivrée par le CPAS ou par un médecin habilité.

Renseignements : Solange BASTOGNE : 0479/85.46.62.

La cuisine de terroir, j'y prends part.



Manger local ? Plus qu'un effet de mode !

Dès le 26 mars, vous pourrez, **tous les jeudis**, remplir votre frigo avec des produits locaux, certifiés de chez nous ! Et ce grâce à Li Terroir ...

Qu'est-ce donc ? C'est un rassemblement des producteurs locaux qui souhaitent mettre en vente leurs produits (légumes, fromages, viandes, miels, confitures, ...) via un site internet. Un site qui permet de faire ses courses en produits 100% locaux !

Cette initiative de l'ADL de Durbuy vient soutenir tous les producteurs locaux sans exception dans leur recherche de nouveaux marchés. Elle renforce la visibilité de chacun et permet ainsi une meilleure vente des produits. Si dans un premier temps le public visé était essentiellement les restaurateurs de Durbuy, dès le 18 mars prochain, le site internet (www.literroir.be) va permettre à TOUTES les familles des communes de Hotton, Erezée, Manhay, Marche, Rendeux, La Roche, Nassogne, Somme-Leuze et Durbuy de se fournir en produits de terroir certifiés.

Il s'agit d'un véritable défi car cela pourrait vous demander de modifier quelque peu vos habitudes de courses. En effet, vous pourrez effectuer vos achats en ligne jusqu'au dimanche minuit et vos produits seront acheminés par les producteurs pour un retrait de votre part le jeudi entre 17h30 et 19h à Hotton (Salle paroissiale, derrière l'église). Un service de livraison sera mis en place, afin d'encourager plusieurs familles d'un même village à commander.

Cette information s'adresse également à **tous les producteurs** situés sur le territoire communal qui souhaitent une plus grande visibilité pour écouler leurs produits. Ils peuvent entrer en contact avec l'ADL de Durbuy s'ils souhaitent y être référencés !

Ce service Li Terroir se rapproche un peu du système français « La Ruche qui dit oui », à la différence que tout l'argent circulant dans Li Terroir restera bien sur le territoire (alors qu'en adhérant à une Ruche, 10% de marge repart sur Paris). Il s'agit enfin d'un très beau challenge car tous les citoyens de l'Ourthe moyenne ont l'occasion de démontrer qu'ils ont un pouvoir réel sur l'économie locale et qu'avec leur argent ils peuvent créer des emplois durables dans leur région. Saviez-vous que lorsque vous dépensez 100 € pour faire vos courses (alimentaires, vestimentaires, ...) dans le circuit classique seuls 16 € retombent effectivement dans l'économie locale ALORS que si vous privilégiez les circuits courts, c'est 48€ qui restent chez nous !

Nous avons tous intérêt à ne plus voir partir notre argent ! Bienvenue chez vous ...

Pour tout renseignement : Xavier Lechien - Renaud Devries 086 21 98 54 – adl@durbuy.be

Salles communales

Centre sportif et culturel La Roche - C/O M. Philippe Poncelet	☎: 084/41.17.18 ou GSM : 0476/505.228
Salle Li Mahonette de Beausaint - C/O Mme Isabelle André	☎: 084/41.27.80 ou GSM : 0497/361.066
Salle du football de Bérismenil - C/O M. Ernest Bultot	☎: 084/44.42.86
Salle de l'ancienne école de Bérismenil - C/O Mme A-M Moussebois	☎: 084/44.43.89
Halle de Maboge - C/O M. Guy Christophe	☎: 084/31.59.22
Salle de Buisson - C/O M. Guy Toussaint	☎: 084/43.30.14 ou GSM : 0479/489.860
Salle de Hives - C/O M. Jean-Michel Bodelet	☎: 0497/273.309
Salle de Samrée - C/O M. Jean-Marie Prévot	☎: 084/44.40.54
Chalet du Ski à Samrée - C/O M. Francis Toussaint	☎: 0496/833.978
Salle de l'école d'Ortho - C/O Mme M-Ch. Denis	☎: 0477/328.168
Salle de Halleux - C/O Mme Anne-Marie Gérard - Jacoby	☎: 084/41.16.82
Salle «La Fête des Blés» de Warempage - C/O M. Michaël Englebert	☎: 084/21.30.73 ou GSM : 0497/190.520.
Salle « La Maison du Plateau » de Vecmont : - Président : M. Philippe Félix - Pour les réservations : Mme Danielle Collignon - Wathélet	☎: 0496/257.859 ☎: 084/41.21.85 ou GSM : 0495/672.758.

Location de chapiteaux et aubettes

Les chapiteaux et les aubettes de la Commune peuvent être loués par les associations :

- chapiteau rectangulaires : 200 € ;
- chapiteau hexagonal : 200 € ;
- aubette : 20 €/pièce.
- chapiteau-tente : 250 €.

Réservations: HENET Clarence : 084/245.058.

(uniquement le matin, du lundi au vendredi).



La Bambinerie

La Bambinerie accueille tous les enfants de 0 à 6 ans, de 7 à 18h30, du lundi au vendredi, sauf jours fériés (également TOUT L'ETE). Psychomotricité, créativité, espace vert, ...

Parking aisé face au hall des sports de l'Athénée. Agréée par l'O.N.E. Déduction fiscale possible.

Renseignements : Rue des Evêts, 2 - 6980 LA ROCHE - 084/41.25.40.

Le Pavillon des P'tits Soleils

Service d'Accueillantes conventionnées, reconnu et subsidié par l'ONE, pour les enfants de 0 à 3 ans. Participation financière proportionnelle aux revenus (barème ONE)

- Au centre de La Roche : Co Accueil «Le Pavillon des P'tits Soleils» (Georges Nathalie et Bultot Chantal)
- A Bérismenil : Accueillante à domicile (Bastin Julie).

Rens. et inscriptions : asbl P'tits Soleils - Courtil, 128 à 6670 Gouvy - **080/64.38.14** (permanence tous les matins de 9h à 12h sauf les vendredis des congés scolaires)

Accueil Assistance

« Accueil Assistance » est un service professionnel de garde d'enfants malades à domicile. Vous partez travailler l'esprit tranquille et votre enfant se trouve entre de très bonnes mains.

Renseignements : 063/24.24.40. ou www.promemploi.be

L'équipe « Visiteurs de Malades »

Vous êtes malade, âgé(e) ou seul(e), vous désirez une visite chez vous ? L'équipe « Visiteurs de Malades » vous offre une présence discrète et régulière et/ou un accompagnement spirituel si vous le désirez.

Rens. : Voidek KRZYWDA (084/43.31.14) - L. Jacques (084/45.66.46) - F. Batteux (084/41.18.27).

PIERRE LESUISSE

**DÉMOLITION
TERRASSEMENT
AMÉNAGEMENT
ÉGOUTTAGE**

Rue du Flochai 10 A
6980 Beausaint

pierrelesuisse@skynet.be
+32 (0)495 30 93 85

TVA BE 0691.456.976
www.lesuissepierre.be

REMORQUE FRIGORIFIQUE LOCATION - VENTE

Traiteurs - Particuliers - Chasseurs

En me louant, vous garderez toute la saveur de vos aliments.

CLERX Philippe Rue des Chasseurs Ardennais, 26 | 6960 Dochamps
clerx-refri@hotmail.com Tél/Fax : 084 44 40 56 | 0475 49 37 75

Bientôt en vacances à l'étranger avec vos enfants?

Demandez à temps* la Kids-ID auprès de votre commune!




* Le délai de livraison est de trois semaines
Contactez votre commune ou consultez le site www.ibz.rn.fgov.be

TVA BE 0208 800-495

Tendance Coiffure

Samrée 78a
6982 La Roche
084/ 31 50 09

Fermé le mardi

Dames - Hommes - Enfants

Discobus

Le discobus de la Médiathèque vous attend tous les mercredis, de 14h30 à 15h30, sur le parking du Quai de l'Ourthe. Renseignements : 061/22.43.20, le mardi de 10h00 à 16h00.

Bibliothèque

La bibliothèque de La Roche, située rue Corumont, 6B, vous propose des romans, des polars, des BD ... pour une location par quinzaine de 0,30 €, 0,50 € ou 1 € (nouveau).
Horaires d'ouverture : Mercredi de 14h à 16h - Samedi et dimanche de 10h à 12h.

Centre de documentation de l'Ourthe moyenne

Il rassemble et met à votre disposition un grand nombre de documents anciens et contemporains relatifs à la vallée de l'Ourthe. Ouvert le jeudi de 14h30 à 18h30, le 1^{er} samedi du mois de 10h à 13h.
Adresse : Moulin de Bardonez, 2 à 6987 Rendeux. Rens. : 084/37.86.41. - Fax : 084/47.71.34.
Site : www.ourthe-documentation.be - mail : noelle.willem@belgacom.net

Bibliobus

le mardi 28 avril		le jeudi 23 avril	
Vecmont :	09H10 à 09H50	Ortho :	14H00 à 14H45
Beusaint :	09H55 à 10H30	Buisson :	14H55 à 15H15
Vecpré :	10H40 à 10H55	Hives :	15H25 à 15H35
Cielle :	13H25 à 13H40	Samrée :	09H00 à 09H30
		Bérismenil :	09H40 à 10H10

Proxibus

Pour connaître les horaires de passage, les circuits, les tarifs, ... vous pouvez utilement consulter le site de l'Administration communale (www.laroche.be) à la rubrique « transports - Proxibus » ou prendre contact téléphoniquement avec Jean-François MILICHE (0499/23.77.91).

Besoin de co-voiturer ou de vous déplacer ?

Le site www.damier.be vous offre toutes les possibilités de mobilité au sein de la Province.

Cours de mise à niveau permis de conduire camion

La MAISON BILLA organise des cours de mise à niveau du permis de conduire camion.
Le 25/04/2015 : Cours de prévention accidents
Renseignements : 084/41.15.14 ou billagaz@hotmail.com

Problème de distribution d'eau...

Contactez la S.W.D.E. au 084/31.22.68.

La Roche Optique

Depuis plus de 20 ans
Nous vous conseillons pour
le choix de vos :



Promotions

Toute l'année en magasin

**ET N'OUBLIEZ PAS,
NOUS CONTROLONS TOUJOURS VOTRE VUE
GRATUITEMENT**
Rue Châmont n°28 à La Roche-en-Ardenne - Tél : 084.41.22.03.

Sabine Lecocq



Photographe diplômée

tel/fax : 0032 84 / 45 68 51
E-mail : lecocq.sabine@belgacom.net
GSM : 0032 477 / 13 03 93

Mariage, communion, baptême,
bar-mitsva, naissance, book-mode,
pub, sport, ... immortalisez tous les
moments chers à votre coeur.

Création & Entretien Parcs et Jardins

LAYON
Patrice

- Réalisation de pelouses
- Tonte & débroussaillage
- Taille de haies, arbustes, arbres
- Plantations
- Pièces d'eau

0497/ 35 38 79 - 084/ 41 30 73

Diplômé de l'Institut horticole de Gembloux
Ma publicité, un travail de qualité !
Tél. 084/41 30 73 (après 19h) • GSM 0497/35 38 79

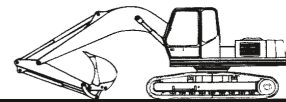
**CHAUFFAGE ET SANITAIRE
PANNEAUX SOLAIRES**
Installation - Dépannage - Entretien - Vente

Samrée chauff

Samrée, 81 - 6982 La Roche
Tél./ Fax: 084/44 40 44
Michel: 0497/48 03 30 - Francis: 0496/92 56 93
www.samreechauf.be

CLOSSON
Michel & Francis

s.p.r.l.
ROBERTY
ENTREPRENEUR



Travaux publics et privés • Location conteneurs
Aannemer openbare en prive werken • Verhuur containers

Col de Lamormenil, 39 - 6960 MANHAY
Tél.: (086) 45 51 26 - Fax: (086) 45 56 45

Différentes réalisations du Service Travaux de l'Administration communale de La Roche.

Travaux de taille et d'élagage de haies et d'arbres à La Roche



Travaux dans les écoles gardienne et primaire de Beusaint



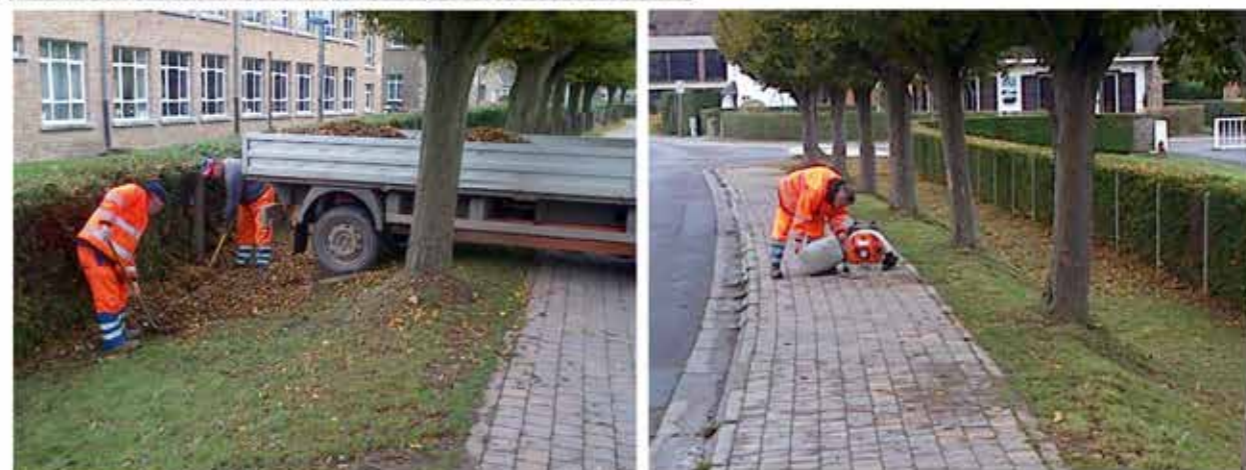
Travaux de taille et d'élagage de haies et d'arbres à Hives et à Mousny



Curage de fossés à Borzée et remise en état d'un chemin à Mierchamps



Travaux d'entretien dans les Evêts à La Roche



**Pour tout renseignement n'hésitez pas à contacter
Monsieur Stéphane TRIBOLET au 084/41.12.39.**

Stéphane TRIBOLET, Chef des Travaux

Charles RACOT, Premier Echevin.

LES ALIZES LA ROCHE

NOTRE
SOLARIUM
EST EQUIPE
DE SES
NOUVEAUX
TUBES



PARFUM VERSACE

EROS pour lui
et maintenant
EROS pour elle.



10, rue de l'Eglise - 6980 La Roche - Tél : 084/41.10.18.



Médecins

Dr DUQUENNE Quai de l'Ourthe, 3 084/46.62.40 0494/48.24.80	Dr LEGNIERE* Rue de Harzé, 3 La Roche 084/41.24.31	Dr MINSIER Rue du Nulay, 3 084/41.11.06 0495/18.37.35	Dr PETIT Rue Rompré, 8 La Roche 084/41.21.00
--	--	---	--

* Le Docteur LEGNIERE reçoit ses patients dans un cabinet médical situé rue de Harzé, 3 (à proximité directe de son ancien cabinet). Madame Stéphanie LEONARD, psychologue-thérapeute indépendante, y reçoit également ses patients le mercredi après-midi (0494/05.47.17 ou leonardstph@outlook.com).

- Le Dr LEGNIERE sera absent jusqu'au vendredi 3 avril inclus.
- Le Dr DUQUENNE sera en congé du lundi 6 avril au lundi 13 avril inclus.
- Le Dr PETIT sera en congé du lundi 27 avril au jeudi 30 avril inclus.

GARDES

Pour la semaine :

La garde de semaine reste organisée par les différents médecins de notre commune. Pour les appels urgents, dès 18h, du lundi au jeudi, vous pouvez former le **numéro unique 1733** qui vous transférera vers le médecin de garde de La Roche ou vers le service d'urgence si la situation le nécessite.

Pour les week-ends (du vendredi 19h au lundi 8h) et jours fériés :

Les gardes sont assurées par les médecins généralistes de la région dans un POSTE MEDICAL DE GARDE.

Il vous suffit de prendre contact avec le n° **1733** et un rendez-vous vous sera donné au poste de garde le plus proche (ou selon votre choix), c'est-à-dire :

- au PMG de Bastogne (Chaussée d'Houffalize, 1 bis à 6600 Bastogne - A côté de l'hôpital)
- au PMG de Marche (Avenue de France, 6 à Marche - Le long du boulevard urbain, dans l'ancien bâtiment des Mutualités chrétiennes).

Une visite du médecin de garde à votre domicile restera possible selon la situation, ou bien le transport par un chauffeur qui vous mènera au poste garde et vous ramènera chez vous en passant par la pharmacie de garde. Il est également possible de prendre rendez-vous pour le jour-même sur le site www.1733.be

La pharmacie de garde la plus proche du poste médical de garde vous sera renseignée.

Le traitement anti-cellulite de référence

Remodeler son corps - Supprimer la cellulite - Atténuer les cicatrices - Eviter les douleurs post sportives - Augmenter la récupération après l'effort

Endermologie et LPG,
votre source de bien-être

Séance d'information gratuite sur demande

Dans les cabinets de :

Marc Paulus
Kinésithérapeute

Delphine Dieudonné
Kinésithérapeute et endermologue

GSM : 0478 38 84 83

Relaxant
Apaisant
Anti-stress

Herlinval 084 43 30 50
Herlinval 91 - 6983 Ortho

Tenneville 084 45 51 79
Rte de la Barrière 9A - 6970 Tenneville

www.endermo-ardennes.com

© Réalisée par www.a9f-concept.net

Wellness L'Alu
Bien-être & Esthétique

*Soin Corps harmonisant & sérénité
à la fleur de Sel & huile de Baobab*

*Soin visage à la fleur de Lotus
& Thé vert.*

*Offrez-vous pour 10 euros de plus
la crème visage Thé vert.*

*Faites vous plaisir pour Pâques...
il n'y a pas que les petits qui
peuvent être gâtés...*

Samrée 84, 6982 Samrée
www.wellness-lalu.be - lalu@skynet.be

Acapelli

Coiffure mixte

Sandrine Gatez

Roupage, 43
La Roche-en-Ardenne
☎ (084) 41 26 13

La Stradella Restaurant - Pizzeria - Grill
Spécialités de pizzas au feu de bois

Midi et soir,
la Stradella vous propose de nouvelles
pâtes fraîches et de nouvelles pizzas !

*En famille ou entre amis, passez un agréable
moment et testez notre cuisine de qualité,
nos produits frais et nos pizzas artisanales !*

Plats & pizzas à emporter / Salle au 1^{er} étage (groupes, banquets, ...)

Place du Marché 2 - 6980 Roche-en-Ardenne
☎ 084 41 11 34 / info@la-stradella.be / www.la-stradella.be

Pignon Nicolas

Création et Entretien
de parcs et jardins

- Tontes & débroussaillages
- Taille
- Elagages & abattages dangereux
- Plantations & clôtures
- Réalisations de pelouses
- Pièces d'eau
- Terrassements & égouttages

GSM 0476/53 50 53
Tél. 084/41 16 14

Pharmacies

Pharmacie DEFOY (084/41.11.58) Place du Marché, 6 – 6980 La Roche <i>Heures d'ouverture :</i> Du lundi au samedi : 9h-12h30 et 14h-18h30	Pharmacie EPC (084/41.11.81) Rue de l'Eglise, 12 – 6980 La Roche <i>Heures d'ouverture :</i> Du lundi au vendredi : 9h-12h30 et 14h-18h30 Samedi : 9h-12h30.
--	---

GARDES

➤ Pour la semaine (de 18h30 jusqu'au lendemain 8h30 - du lundi au jeudi) :

- Du lundi 30 mars au jeudi 2 avril inclus : pharmacie DEFOY
- Du mardi 7 au jeudi 9 avril inclus : pharmacie DEFOY
- Du lundi 13 au jeudi 16 avril inclus : pharmacie EPC
- Du lundi 20 au jeudi 23 avril inclus : pharmacie DEFOY
- Du lundi 27 au jeudi 30 avril inclus : pharmacie DEFOY

➤ Pour les week-ends (du vendredi 18h30 au lundi 8h30) et jours fériés :

- Les pharmacies de La Roche font partie du rôle de garde de la région de Marche.
Pour connaître la pharmacie de garde la plus proche, 3 possibilités s'offrent à vous :
- téléphoner au 0903/99.000 (ou au 1733) ou consulter le site www.pharmacie.be ;
 - vous rendre à votre pharmacie habituelle où un affichage en façade vous renseignera.

Collectes de sang – Croix-Rouge

Les prochaines collectes de sang organisées par la Croix-Rouge sur notre commune auront lieu à la salle du CPAS, rue de Beausaint, 2 à La Roche : - le jeudi 16 avril de 15h à 19h30 ;
- le vendredi 17 avril de 15h30 à 19h.

Renseignements : 084/36.66.16.

Aide et soins à domicile – Croix jaune et blanche

Renseignements : 084/32.03.10. (24 h/24, 7 jours/7).

O.N.E.

Personne responsable : Nathalie THEATRE (084/45.60.36 les lundis de 19h à 20h et les mercredis de 12h à 13h ou 0499/57.26.38). Visites sur rendez-vous !

Le car de l'ONE circule sur la commune le 2^{ème} lundi du mois selon l'horaire suivant :

9h00 : Halleux (église)	9h30 : Ronchampay	10h30 : Ortho (Sofagri)	11h30 : Buisson (église)
12h30 : Samrée	13h30 : Bérismenil (église)	14h15 : Villez	15h00 : La Roche (piscine)

Besoin d'un infirmier indépendant à domicile ?

Contactez : Bruno MINSIER : 0473/712.745 OU Anaïs BOULANGE : 0496/42.85.06
Caroline NUTTENS : 0496/74.41.71 OU Amélie LUCAS : 0474/44.72.98

namaste

Pour votre santé et votre équilibre

Par mes 20 ans d'expérience en tant qu'infirmière, mes différentes formations en massages et conseils bien-être,

je propose, à travers le toucher, que vous redécouvriez votre corps et votre esprit dans une globalité. Lâcher-prise, libération émotionnelle, relaxation, épanouissement, bien-être, énergie... sont des effets observés par le massage.

Nuttens Caroline
Rue de Cielles, 4A
6980 La Roche-en-Ardenne

Sur rendez-vous
0496/74.41.71

Votre centre « Envie d'Être »

Le plaisir et la beauté

Nouveau dans votre institut!

L'extension de cils !!!



Profitez de notre offre de
lancement :

60 € la première pose au lieu
de 95 €

25 € retouche après 15 jours

50 € retouche après 3
semaines.

Egalement dans votre institut

Pose d'ongles en gel sur ongles naturels

40,00 €

Pose d'ongles en gel avec tips

55,00 €

Choix entre plus de 85 couleurs
différentes, french blanche ou colorée.



Horaire d'ouverture du centre

Mercredi et Vendredi 09h-18h

Samedi 09h-14h

Nocturne : Mardi et Jeudi 09h-21h

Virginie Bourivain

Rue de la Gare, 1

6980 La Roche-en-Ardenne

Tél : 084/41.19.04.



Broderie

Nous nous rencontrons à l'école communale de Vecmont tous les 15 jours (le lundi).

Pour nous rejoindre, il suffit de prendre contact avec Françoise BATTEUX au 084/41.18.27.

Cours de Guitare – Dan BOGART

Cours de guitare (rock, blues, folk, flamenco, bossa nova) + Djembé, collectifs ou individuels, pour débutants et avancés. Vous avez déjà de bonnes bases et vous voulez jouer en groupe ?

Avec VOS compositions ? Contactez-moi au 0491/25.83.63.

Cours de piano, violon, solfège

Cours de musique collectifs ou individuels, enfants à partir de 6 ans ou adultes, débutants ou avancés, tous les genres (classique, folk, jazz, chansons françaises...). Un piano sera à votre disposition.

Professeur diplômé : Peter TRUYENS à Bérismenil : 0479/69.88.39.

Chorale « Larochant »

Envie de chanter ? Venez donc nous rejoindre pour un essai lors de l'une de nos répétitions. N'ayez aucune crainte, nous sommes des amateurs ; notre plaisir est de chanter ensemble, tous les lundis, sous la direction de notre sympathique et compétente directrice de chorale, Bernadetta ARTYM.

Renseignements : 084/43.32.20 ou 084/41.14.44 ou auprès d'un des choristes.

Cours de langues particuliers individuels

**AIDE EN ANGLAIS / NEERLANDAIS / FRANCAIS
A TOUS NIVEAUX - SELON LES SOUHAITS PERSONNELS**

- Entraînement à l'écrit et à l'oral
- Cours de conversation
- Traitement des problèmes spécifiques
- Traductions
- Aide aux élèves du secondaire et aux étudiants
- Préparation aux examens

- EENVOUDIGE FRANSE CONVERSATIE / TAALKENNIS VOOR NEDERLANDSTALIGEN -

Tarif raisonnable - Références disponibles - Horaires : en journée ou en soirée, y inclus le samedi, à convenir - soit dans un local tranquille à La Roche, soit à votre domicile pour éviter tout déplacement.

Rens. : Martin RIETMAN - Avenue de Villez, 10 - 6980 La Roche - ☎ : 084/40.25.71 (après 19h30).

Dialogue philosophique à Vecmont

La nouvelle saison du « dialogue philosophique » est en route ! Nous nous rencontrons un lundi sur deux à l'école de Vecmont, 19h30 à 21h30.

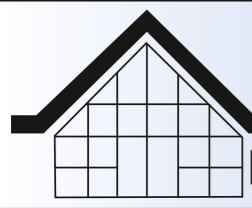
Au programme douze soirées pour l'approche de questions que les participants se choisiront pour ouvrir le partage du sens ! Pas de connaissance particulière à avoir. Ce qui nous réunit ce n'est pas ce que nous savons, mais les questions que nous nous posons.

Il est souhaitable que les personnes qui participent s'inscrivent pour que l'organisation (nombres de documents, places, accueil...) soit la meilleure possible ! Animation Brigitte Doyen et Hubert Batteux.

Renseignements, informations et inscriptions : H. Batteux : 0499/355583 ou hb@scarlet.be

Chorale de variété/chanson française

Venez chanter avec nous tous les deuxièmes mercredis du mois à 19h30 - salle de classe de Pierre SCHEVERS à l'Athénée Royal à La Roche - et découvrir ou redécouvrir la variété française d'hier et d'aujourd'hui, dans la détente et la bonne humeur. **Appel est vivement lancé aux voix masculines !**
Renseignements : auprès de Berthe CABAY : 084/41.12.50 ou Véronique ANNET : 084/43.31.56.



**MENUISERIE
ET TOITURES**

PAUL GILLES

MABOGE
Rue de Chession 37
☎ **084/411 076**
0495/167 702


- Châssis bois et PVC
- Parquets
- Cloisons et plafonds
- Portes coupe feu

**CERTIFICAT PEB
AUDIT ENERGETIQUE PAE2**

Céline FRIPPIAT
Ronchamps 38
6980 La Roche-en-Ardenne
Tel.: 084.31.34.36
GSM: 0498.17.58.14



info@cfenergie.be - www.cfenergie.be



Ludovic de BIBER

TOITURE - CHARPENTE - ZINGUERIE

ORTHO, 56 B-6983 LA ROCHE-EN-ARDENNE
Tél./Fax : 00 32 (0) 84/75 21 82



CONFORT

- Climatisation
- Pompe à chaleur
- HVAC - VMC double flux
- Cave à vin
- Chauffage au sol

PRO

- Climatisation - Ventilation
- Froid Industriel & Commercial
- Comptoir frigo
- Dépannage...

info@coolpac.be
Thierry 0483 38 23 57 | Alain 0483 38 23 58

DAIKIN VIESSMAN GENERAL STIEBEL ELTRON MITSUBISHI ELECTRIC

www.coolpac.be

**Idée du mois : 1,5 % d'intérêt ? Cela ne vous suffit pas ?
Les économies d'énergie, c'est le placement à envisager.
Pensez « Pompe à Chaleur » !**

En conformité avec la réglementation PEB de la Région Wallonne pour les nouvelles constructions
Ou simplement en remplacement d'une vieille chaudière à mazout

Une visite ne coûte rien et répondra à toutes vos questions.



Football

R.O.C. ROCHOIS : Renseignements : REINERS Daniel : 084/41.16.54.

Remerciement : Le ROC Rochois remercie bien sincèrement Madame Catherine VANTOMME (Restaurant Le Relais des Eveux) pour le ballon de match offert. Ce sponsor vous est chaleureusement recommandé.

ROYAL ORTHO SPORT : Rens.: BRANDELEER J-M. : 084/43.35.09 ou 0498/38.63.91.

U.S. VECMONT : Renseignements : FORGEUR Victor : 084/41.18.88.

R.U.S. BERISMENIL : Renseignements : PREVOT Jean-Marie : 0496/255.126.

Volley-ball (VC Rochois)

Renseignements : VINCENT Jean : 084/41.27.42. (après 18h)

Mini foot (Squadra Mezzo)

Renseignements : Nicolas CAPRASSE : 0495/48.08.57.

Ping-pong

A la salle "Li Mahonette" à Beusaint. **Rens.** : Richard SPRUNG : 084/41.20.14 ou 0495/45.21.87.

Badminton

Un sport pour tous ... hommes, dames, jeunes, jeunes ! (vraiment pour tous quoi !)

Venez chaque samedi matin de 9h45 à 12h au hall omnisport de l'Athénée de La Roche mais aussi le mardi de 17h30 à 19h30. Les volants sont fournis et quelques raquettes sont disponibles.

Rens. : JANTY R. (084/41.18.03), LARUE L. (0492/93.19.17), VANDEN BORRE R. (084/47.73.70)

Cyclisme

Le Haussire Vélo Club vous accueille les dimanches matin à 9h00 précises Place du Bronze, retour vers midi. Les sorties sur ROUTE (+-75km) reprennent le week-end suivant le Carnaval Rochois et ce jusqu'à mi-octobre. L'hiver est plutôt consacré au VTT (+-35km).

Il s'agit de randonnées conviviales à allure modérée, en aucun cas de compétition.

Renseignements : Rudy LENGLER : 0474/45.20.74 ou sur <http://www.hvc-laroche.be>

Atelier de danses folk

Danses de groupe et danses de couple, pour ados et adultes, seul ou en couple, pour apprendre dans la bonne humeur Polka, Andro de Bretagne, Valse, Scottisch, Bourrée du Berry, Circassien, Gigue, Aredje de Wallonie... **Renseignements** : Luc Larue (0492/93.19.17 ou 084/41.24.03).

Club de kayak

Royal Brussels Kayak Club - Quartier Lohan, 9 - **Renseignements** : Rémi Bilger : 0475/ 90 64 25



Les Joyeuses Guibolles

Viens avec nous et tu pourras compléter ton programme « Je Cours Pour Ma Forme » ou rejoins-nous simplement pour le plaisir de courir en groupe ! Voici notre programme :

Course à pied	RV parking rue des Tanneries à La Roche	
Débutants (Philippe)	Lundi 19h00	Mercredi 18h00
Réguliers (Berthy)	Dimanche 10h15	Mardi 19h30
Confirmés (Francis)	Lundi 19h00	Jeudi 19h00

Renseignements : Philippe DEFAYS : 0496/82.97.98 - Patrick LARUE : 0473/46.85.91.



L'ÎLE DE JADE
PRÊT-À-PORTER FEMME
VERO MODA - JUNAROSE
LILEDEJADE@GMAIL.FR

BOUTIQUE L'ÎLE DE JADE

rue du Purnelet, 6 & 12
6980 La Roche
0489 39 43 19

Le coin des beaux gosses

Joyeuses Pâques!

- prêt à porter homme
- nos accessoires
- nos montres OOOZOO

VWJ TOITURE & MENUISERIE
Vincent JORIS
Samrée, 1F - 6982 LA ROCHE
GSM: 0497/17 89 76 - Fax: 084/44 45 08
TVA: BE 0878.987.472 - Banque CBC: 732-6473633-01

SOUDO-TECH
TOUS TRAVAUX DE SOUDAGE SUR :
ACIER - ALUMINIUM - MAGNESIUM -
INOX - ALIMENTAIRE/NON ALIMENTAIRE -
CUIVRE - FONTE - TITANE
Réalisation pièce unique ou série
Ferronnerie de Bâtiment - Travail sur site

LOUIS DAVID
ORTHO 18 - 6983 LA ROCHE - 084/43.35.16 - 0473/84.77.87

D.ADAM **TOTAL**
NISRAMONT LA ROCHE
Besoin de mazout ?
084/43 34 98

Yves Dewalque

- Chauffage
- Sanitaire
- Poèlerie
- Ventilation
- Mazout - Gaz
- Bois pellet
- Solaire

Quai de l'Ourthe, 17 - 6980 LA ROCHE
Tél. 084.41.13.50 - Fax 084.37.93.60

**UNE FOULE D'ACTIVITES
AU COMPLEXE SPORTIF
DE LA ROCHE ...**

NOUVEAU! Toutes les infos sur
<http://complexe-sportif-la-roche-en-ardenne.be>

Piscine

Horaires d'ouverture de la piscine au public durant le congé de Pâques :

Du samedi 4 avril au samedi 18 avril : ouverture de 14h à 19h (fermé le dimanche).

Horaires d'ouverture de la piscine au public en période scolaire, en dehors de la saison touristique :

	Matin	Après-midi
Lundi	8h30 à 11h30	13h00 à 16h00
Mardi	8h30 à 11h30	13h00 à 16h00
Jeudi	8h30 à 11h30	13h00 à 17h00
Vendredi	8h30 à 11h30	13h00 à 16h00
Samedi		14h00 à 18h00

Club de natation et de sauvetage « Li p'tit Bagneux » (Rens. : Marc Courtois : 0494/54.95.51)

Mardi et vendredi, de 18h30 à 19h30 et le groupe compétition : mardi, jeudi et vendredi, de 17h à 18h30.

NOUVEAU : cours pour les adultes les mardis et vendredis, de 17h à 18h30.

Cours pour bébés nageurs et enfants de moins de 5 ans (Rens. : Delphine Courtois : 0495/99.05.63)

- > bébés nageurs accompagnés de leur maman : les mardis de 17h30 à 18h ;
- > enfants de 2 à 5 ans : les mardis de 17h à 17h30 et de 18h à 18h30 pour les enfants déjà accoutumés.

Renseignements concernant la piscine ou la location de vaisselle :

084/41.17.18 ou Claire Renard 0493/52.40.35 ou Philippe Poncelet 0476/50.52.28.

Plongée

Tous les mercredis de 20h à 22h. **Renseignements** : Michel DANLOY : 084/47.80.16.

Step fitness + abdos-fessiers

- > STEP : le lundi (de 19h30 à 20h30) et le mercredi (de 20h à 21h) au Complexe sportif de La Roche
- > ABDOS - FESSIERS : le mercredi, de 19h à 20h, au Complexe sportif de La Roche.

Renseignements : 084/41.23.83 ou 0493/67.36.19.

Aqua-gym

Tous les jeudis de 19h à 20h pour le cours débutant et de 20h à 21h pour le cours moyen, au Complexe sportif de La Roche. **Renseignements** : 084/41.23.83 ou 0493/67.36.19.

Salle de Fitness au Complexe sportif

- Du lundi au vendredi (à l'exception du mardi) : de 9h30 à 12h et de 16h à 21h.
- Le mardi : de 9h30 à 12h et de 16h à 19h.
- Le samedi : de 9h30 à 12h.

Renseignements : 084/41.17.18 ou Claire Renard 0493/52.40.35 ou Philippe PONCELET 0476/50.52.28.

Cours de psycho-motricité

Tous les mercredis au Complexe sportif dès 13h45 pour enfants dès l'âge de 2,5 ans.

Renseignements : 084/41.17.18. ou 0495/99.05.63.



4-07-2015

GRAN FONDO HOUFFALIZE

PRESENTED BY  **G-SKIN**
Personalized Teamwear
Cycling - Running - Triathlon

PARCOURS 85% IN LUXEMBURG

174KM	140KM	115KM	65KM
3100m+	2500m+	1980m+	985m+

INSCRIPTIONS SUR WWW.SPORTEVENTS.BE

STAGES MABASPORTS à Ortho

Du mardi 7 au vendredi 10 avril 2015

Stage Multi-activités : 3-6 ans

Cot cot cot ! Quoi de n'œuf ?

Activités d'éveil psychomoteur, danse rythmique, jeux sportifs, histoires, chants, bricolage, peinture sur le thème du printemps.

Stage Multi-Sports : 6-14 ans

Les sports les plus fous dans tous les styles : hockey, badminton, volley-ball, basket-ball, mini-foot, base-ball, frisbee, indiana, handball, Kin-Ball...
Jeux de corde : manipuler la corde par des jeux individuels, par 2 ou en groupe afin d'utiliser ce petit matériel dans de multiples situations.
Jeu de coopération : tous les membres vont devoir apporter leur aide afin de réussir ce qui est demandé.
Fort Boyard : jeux de stratégie et grands jeux d'extérieur et d'intérieur, énigmes et épreuves sportives. Défis ludiques par équipes.

Lien : Ecole Communale Ortho.

Prix : 60 ou 18 la journée.

Renseignements et inscriptions :

- BASTIN Stéphanie : 0474/ 64.62.19

- MABOGE Anne-Catherine : 0496/73.47.75

Horaires des activités : 9h-16h.

L'immobilier en toute confiance !



Rue Grande 127 i bte 1
6971 CHAMPLON

T. 084/ 41 12 01
0475/ 61 53 80

info@biocity.be
www.biocity.be

IPI 502011



Nicolas JORIS

- Tous travaux de terrassement
- Aménagements
- Empierrement
- Egouttage
- Stations d'épuration agréées
- Vente tous produits de carrière



78, Samrée - 6982 LA ROCHE
GSM : 0494/23 99 22
Fax : 084/44 45 08

Groupe de Majorettes

Si tu as envie de découvrir ce sport et de devenir une vraie majorette, n'hésite pas et viens nous rejoindre !
Inscription dès 6 ans.

Lieu des répétitions : au complexe sportif de La Roche (au dessus de la piscine).

Horaires de répétitions : mercredi de 14h30 à 17h00 et samedi de 14h30 à 17h30.

Renseignements : - Mme Lecomte Véronique (présidente) 0492/868.586.
- Mme Frognet Corinne (trésorière) 0477/188.912.
- Mme Delporte Erika (secrétaire) 0471/097.203.

Tir à l'arc

Les Archers du Comte Henri vous invitent, tous les lundis et mercredis, de 17h à 19h ainsi que tous les vendredis (pour les 18 mètres), de 19h à 21h, au Complexe sportif.

Formation gratuite dès 9 ans. Prêt de matériel. **Renseignements :** 084/40.02.12.

Cours de yoga et relaxation

Tous les mardis à 19h au Complexe sportif de La Roche. Les cours se donnent en groupe, dans une tenue décontractée... Le cours se termine par une relaxation en musique. Possibilité de prendre le cours en marche.

Renseignements : Hélène CLESSE, professeur diplômée (GSM : 0474/976.378).

Ju-jitsu

Tous les mercredis au Complexe sportif. Enfants : 18h - Adolescents : 19h.

Renseignements : 084/41.24.17. ou 0494/60.50.56.

BURHAGRI sprl

20, Hives
6984 HIVES

0496/242.454. 0496/242.458.

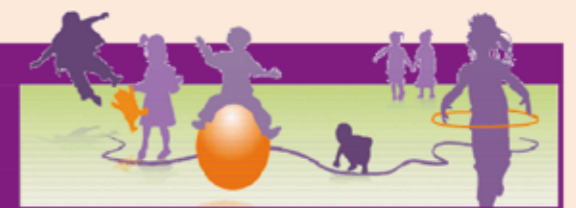
Travaux agricoles

TERRASSEMENTS

- * travaux de terrassement, d'aménagement, d'égouttage.
- * placement de citernes à eau ou autres.
- * placement de stations d'épuration agréées Région wallonne.
- * location de containers et vente de produits de carrière.

Travaux agricoles

L'ASBL « Le Centre Sportif et Culturel »
de La Roche-en-Ardenne
organise un stage de psychomotricité
durant les vacances de Pâques 2015.



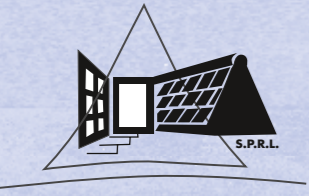
Date et lieu	Du lundi 13 avril au vendredi 17 avril. Au complexe sportif de La Roche.
Age	Enfants nés en 2009, 2010, 2011 et 2012.
Activités	<ul style="list-style-type: none"> • Matin : psychomotricité • Après-midi : activité culinaire, activité artistique, éveil des 5 sens, découverte nature (en forêt), jeu de piste.
Horaire	De 9h à 16h (Garderie organisée de 8h30 à 9h et de 16h à 16h30). Avec une pause de 12h à 13h pour le repas tartines.
Prix	<ul style="list-style-type: none"> • Pour la semaine : 75 € pour 1 enfant, 130 € pour 2 enfants, 180 € pour 3 enfants d'une même famille participant au stage. • Par jour : 19 €/enfant.
Inscriptions et paiement	Clôture des inscriptions le vendredi 10 avril. C'est le bulletin de versement qui fait office d'inscription. N'oubliez pas de mentionner sur le bulletin de versement : 1. Nom, prénom, date de naissance des participants ; 2. N° de compte : 068-0660210-55.

Renseignements complémentaires : - Delphine Courtois (0495/99.05.63) ou Claire Renard (0493/52.40.35).
- Complexe Sportif (084/41.17.18).

Les chorales Larochante et La Clé d'Ourthe et Aisne

interpréteront des airs d'opéra connus (Verdi, Bizet, Borodin,...) le 12 avril 2015 à 16h à la salle Mathieu de Geer à Barvaux.

Infos : Bernadeta ARTYM : 084/21.31.00 - PAF : 10 € - Prévente : 8 €.



MENUISERIE-TOITURE **SIBRET - LESUISSE**

LESUISSE Vincent • Ronchampay, 23A • GSM: 0475/87 93 89
Tél.: 084/22 32 97 • Fax: 084/22 32 98

Coiffure
Homme - Dame - Enfant
Pose d'ongles en gel

Sarah Lafalize

Route du Tram, 12
6980 Cielle
0477/94 88 17

Du mardi au samedi de 8h à 17h
et le jeudi de 10h à 21h
Sur rendez-vous

Conseil fiscal du mois

Pour les exploitants du secteur HORECA :

ATTENTION : introduction du système de caisse enregistreuse en 2015. L'exploitant d'un établissement où des services de restaurant et/ou de restauration sont régulièrement fournis est tenu de délivrer des tickets de caisse au moyen d'un système de caisse enregistreuse pour toutes les opérations qu'il effectue dans l'exercice de son activité HORECA.

Afin de vérifier si vous êtes concerné par cette mesure, vous appliquez, pour chaque établissement séparément, la règle des 10% :

(Chiffre d'affaire (hors TVA) des services de restauration x100)/
chiffre total (hors TVA) des activités horeca = ..%

Si le résultat est égal ou supérieur à 10%, pour le 28/02/2015 au plus tard, vous devez vous enregistrer en ligne, par le biais de l'application internet, tous vos établissements concernés en tant qu'« utilisateur SCE ». vous recevrez immédiatement, la date ultime à laquelle un SCE devra être installé et activé dans votre établissement.

Nous sommes à votre disposition pour tout renseignement complémentaire.

Ce conseil fiscal vous est
proposé par



comptabilité - fiscalité
Rue du Moulin, 3 - 6980 La Roche
084/41.30.87.

Voyages PONCELET
E-mail : info@voyages-poncelet.be

TENNEVILLE
Rte de Bastogne 11
Tél. 084 45 61 00

ORTHO
Warepage 10
Tél. 084 43 32 66
ou 084 43 30 55

Réservez tôt
→ plus avantageux !

www.voyages-poncelet.be

Luxair Thomas Cook Jetair généraltour Leonard blouze

Transformation générale
du bâtiment

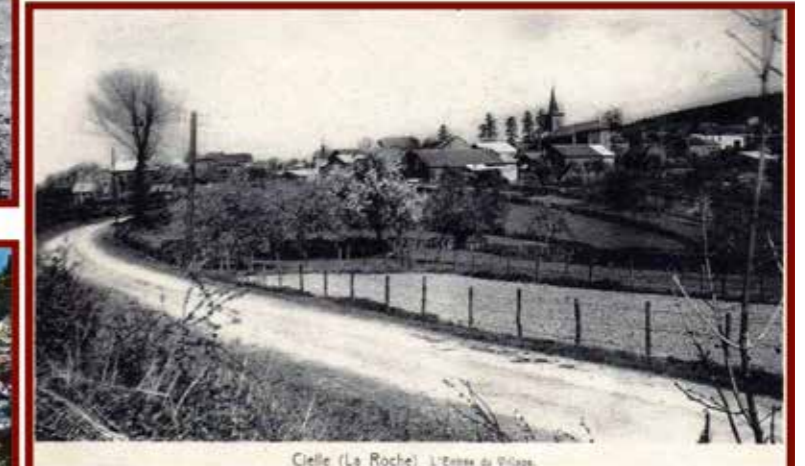
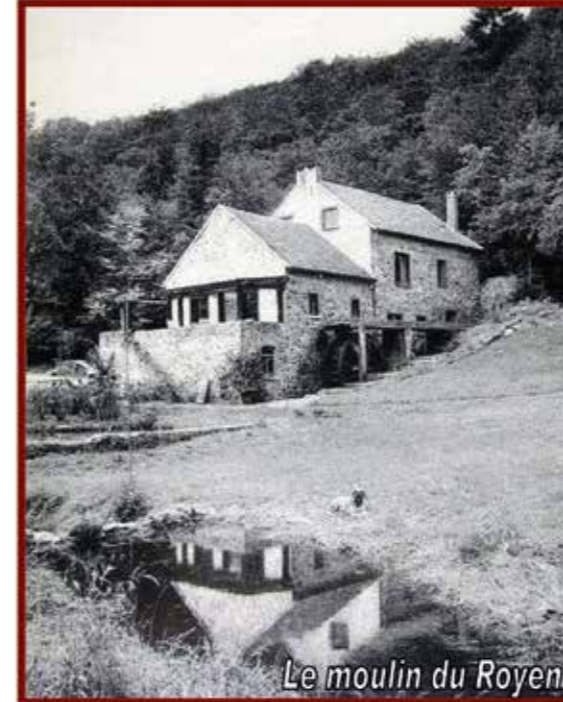
intérieur extérieur

du petit au grand travaux

evrard bernard
0498/34 79 56
rue gobette 6980 la roche en ardennes



Coup d'œil rétro sur Cielle



SILLON D'ART

Maboge 8
dimanche 26 avril 2015 à **15h !**

Musique baroque Ensemble Estampe

Jehanne STREPENNE violon
Borbala JANITSEK violoncelle
Rosch MIRKES orgue
Gwendoline SPIES soprano
Neun Deutsche Arien de G.F. Haendel
et autres oeuvres

Annwyn

Présentée par Alia ROUSSEAU

« Invitation à la danse »
Exposition-découverte tableaux
jusqu'au 16 juin 2015



Avec l'aide des Journées Arts et Vie, de la Province de Luxembourg,
de la Maison de la Culture Famenne-Ardenne et de la Ville de La Roche-en-Ardenne.
Sillon d'Art, Maboge 8, près de l'église (à +/- 6 km de La Roche-en-Ardenne, N860, direction
Houffalize).
<http://users.swing.be/sillonart>
Rés. et rens. au 084 41 21 92 - 0494 48 13 97 ou à sillonart@skynet.be.
PAF Ad. € 9/8 chèques culture, Enf. € 5/4 cc



Warempage, 50A
6983 LA ROCHE
Tél. 084/31 59 93
GSM 0479 72 86 53

ouvert du mercredi
au samedi

Françoise Lambeaux

Coiffure dames, hommes, enfants



LAMBEAUX Julien
0479 348 346
Petit-Halleux, 10
6986 Halleux

TOITURE-CHARPENTE-ZINGUERIE
MENUISERIE-ISOLATION-MAISON OSSATURE BOIS
CONSTRUCTION CAR PORT ET ABRI DE JARDIN
POSE TERRASSE PVC ET BOIS
RENOVATION ET TRANSFORMATION



Vous venez chercher des œufs de Pâques avec moi ?

Gaan jullie met me mee paaseieren zoeken?

Le dimanche 5 avril 2015
Nous partons à 14h.
Prix: 7,5€ par enfant de plus de 2 ans.
C'est possible d'inscrire par téléphone ou email jusqu'au samedi (12h).

Zondag 5 april 2015
We vertrekken om 14u.
Prijs: 7,5 euro per kind ouder dan 2 jaar.
Inschrijven per telefoon of email kan tot en met zaterdagmiddag (12u).

La ferme vivante asbl
Route du Tram 7, 6980 Cielles (La Roche),
www.lafermevivante.be ou info@lafermevivante.be
084/44.59.32 ou 0489/50.94.36

Leçons d'équitation (initiation et perfectionnement) -
Débourrage & entraînement de chevaux - Hippothérapie

Céline Trullemans
Tél : 0472 / 53.08.29
tr.celine@hotmail.com

Herlival 70 - 6983 La Roche-en-Ardenne

PLAFONNAGE

Nicolas Watlet

CLOISONS FAUX-PLAFONDS ISOLATIONS

MARCHE 0475.735 751 NICOLAS-WATLET.BE

Maison de la Culture Famenne-Ardenne
Centre culturel régional - Chaussée de l'Ourthe, 74 - 6900 Marche-en-Famenne
Bureaux : (084) 31.46.89 - Fax: (084) 31.14.11 - Mail: mcfa@marche.be
Internet : www.maisondelaculture.marche.be
Réservations: (084) 32.73.86 (billetterie ouverte du mardi au vendredi de 12h à 18h)

Quelques prochains rendez-vous :

Spectacle collectif | **LA CITÉ SANS SOMMEIL et ses univers créatifs**
Un moment de rêve éveillé à vivre dans l'obscurité !
Au programme : Théâtre - Arts-plastiques - contes - ateliers inédits et autres joyeuses péripéties !

Samedi 18 avril 2015 | 14h et 19h | Maison de la Culture | Marche
Gratuit → Droit d'entrée « de rêve » : quelque chose de doux !
Réservation indispensable !

Dans le cadre de l'appel à projet « Rêves en Chantier ! » mené par la Maison de la Culture Famenne-Ardenne et l'asbl Article 27.

Voyages culturels | **LES JOURNEES DECOUVERTES 2015**
Destination : **Mons 2015** (Exposition « Van Gogh au Borinage » à Mons.
Visite guidée et « La maison Van Gogh » à Cuesmes - Visite libre).

Samedi 2 mai 2015 | Départs du car : 7h50 à Marche : parking côté piscine du Centre Culturel et Sportif (ch. de l'Ourthe, 74) | Prix : Adulte : 45€ | -26 ans : 35€ | -12 ans : gratuit | Art. 27 : 2 tickets + 2,50€

Une collaboration de la Maison de la Culture Famenne-Ardenne avec les Centres culturels d'Erezée et de Hotton, et les comités culturels de Tenneville, Rendeux et La Roche.

Découvrez le programme complet sur WWW.MAISONDELACULTURE.MARCHE.BE

Fabian Bastin

- Aménagement extérieur (béton, pavage, etc...)
- Terrassement
- Assainissement, égouttage
- Placement de citernes et stations d'épuration
- Empierrement
- Démolition

Petit-Halleux, 11G
6986 La Roche-en-Ardenne
fabianbastin@skynet.be Tél.: 0496/84.54.07

FIDUCIAIRE BODY - VAN GEEN
Comptabilité - Fiscalité - Gestion

Route de la Barrière, 27 B-6970 Tenneville
info@fiduciairebvg.be
www.fiduciairebvg.be

valerie.body@fiduciairebvg.be guillaume.vangeen@fiduciairebvg.be
(+32) 0474/ 43.32.63 (+32) 0472/ 89.85.46

Remerciement – TELEVIE 2015

Les organisateurs du concours de couyon du 13 février dernier à Vecmont en faveur du Télévie remercient les commerçants et particuliers qui, par leur don, ont contribué à la réussite de cette soirée. Merci également au Comité de la Salle du Plateau de Vecmont pour la mise à disposition des installations ainsi qu'à tous les bénévoles qui ont œuvré ce jour.

GRAND MERCI A TOUS POUR LE TELEVIE
Arlette ANTOINE Roger PEREAUX

Rochois, Rochoises, venez fêter la fin de l'hiver et laissez-vous tenter par un peu de détente au Floréal ...

A seulement 800 m du centre, avec un parc de 4 ha et des infrastructures de qualité adaptées à tous les âges ... Le Floréal, ce n'est pas que pour les touristes ... c'est aussi pour profiter !



Découvrez la nouvelle carte du restaurant Le Parc et de la Taverne !



Profitez des premiers jours du printemps pour vous lancer dans une partie de minigolf !

Nous sommes sur Wallux.com !
Visitez notre site et découvrez nos services ...



Un verre au calme en terrasse ? Rendez-vous au Floréal !



LA PENSEE POSITIVE DU MOIS

Le bonheur est toujours à la portée de qui sait le goûter.

Gina G. - Bérismenil



Pour vos fêtes de famille, anniversaires, communions, repas d'équipes, ... pensez aux infrastructures du Floréal !



(salles privatisées à votre disposition)

Découvrez notre menu de Pâques

Mise en bouche

Saumon fumé aux pointes vertes,
sauce mousseline

Crème Argenteuil

Filet d'agneau mariné à l'ail
Gratin dauphinois et accompagnements de saison

Dessert du chef

50,00 € p.p. (forfait apéritif, vins appropriés et café inclus).
Le menu hors boissons est proposé au prix de 32,00 €
Menu servi vendredi soir, samedi midi et soir, dimanche midi.
Dimanche de Pâques midi et soir, Lundi de Pâques à midi.

Valable les WE des 3, 4, 5 et 6,
des 10, 11 et 12 et des 17, 18 et 19 avril 2015



www.facebook.com/floreal.laroche

FLOREAL La Roche-en-Ardenne - Avenue de Villez 6 - 6980 La Roche-en-Ardenne
Tél. : 084 219 411 - Fax : 084 219 445 - reception.laroche@florealgroup.be
Asbl Joie & Vacances, tourisme pour tous www.floreal.laroche.be



ENTREPRISE DE
MENUISERIE & TOITURES
A. FRANÇOIS

CUISINES
EQUIPEES

Rue de la Palette, 10 • 6980 BEAUSAINT
Tél.: 084/41 16 15 • Fax: 084/21 10 15

ERIC MATHIAS

MENUISERIE

Portes - escaliers - parquets -
Châssis bois, pvc, alu...

EBENISTERIE

Cuisines équipées - mobiliers -
Placards - dressing - sculpture...

HIVES 44B 6984 LA ROCHE

TEL . 084/412724 FAX . 084/368182

e.mathias@yucm.be

SPRL **BS**

Nouvelles constructions
Transformations
Aménagements



BODSON Jonathan: 0495/644.739 - SIMON Grégory: 0475/537.323

Bérismenil, 8C - 6982 La Roche - mail: bsconstruction6980@gmail.com



Pour vos repas, pensez à nos délicieux
plateaux et buffets sur mesure !



Découvrez notre
nouveau comptoir !

Sandwichs
du terroir
Salades
originales
Spécialités
chaudes !



En avril, goûtez
les wrap
du Fromageur !

Rue de l'Église 16 - 6980 Roche-en-Ardenne
0495 31 48 10 / info@lefromageur.be / www.lefromageur.be



L'Ecole Communale d'Ortho
VOUS PRESENTE SON SPECTACLE



LA RUCHE

Rien ne va plus dans la ruche de Peter. Un mal mystérieux décime les effectifs. Un ras-le-bol s'empare de nos amies et c'est la révolution. Alors que souffle le vent du changement, des monstres venus d'Asie sèment la terreur dans nos campagnes. Décidément, la vie n'est pas rose dans notre ruche malgré la joie de vivre de ses habitantes...

Pour en savoir plus ...

Venez nous rejoindre les vendredi 24 et samedi 25 avril 2015!

Début du spectacle à 19 h 30.



De la citoyenneté,

les élèves de rhétorique de l'Athénée Royal de La Roche au tribunal.

Instruire, c'est former le jugement, disait Montaigne. C'est aussi former de futurs citoyens.



Dans ce cadre, les élèves de dernière année ont eu l'opportunité de suivre un parcours pédagogique en trois temps au tribunal correctionnel de première instance de Neufchâteau. La Journée a débuté par le suivi de procès, une plongée au cœur d'une réalité sociale. Elle s'est poursuivie par une rencontre d'au moins une heure avec Madame le Juge qui avait présidé la séance. Les élèves ont pu l'interroger sur ses jugements, sa façon de procéder. C'est avec beaucoup de gentillesse et de pédagogie qu'elle leur a expliqué le fonctionnement d'un tribunal.

L'après-midi a été consacrée à un jeu de rôles où tous ont pu incarner un des intervenants du procès ; ils ont donc accusé, défendu et jugé, une tâche complexe lors de laquelle ils ont pu mettre en pratique les subtilités de la rhétorique vue lors d'un cours de français et de droit.

Ils sont revenus enchantés de cette expérience. À refaire sans aucun doute l'année prochaine.

Dans cette même optique, ils sont allés le lendemain au cinéma à Marche pour assister à la projection de l'Attentat, le film éponyme du roman de Khadra lu à domicile suite aux événements qui ont bouleversé la France et le monde et dont ils ont parlé en classe.

Ouvrir l'élève au monde est un des buts de l'enseignement. Certes le savoir livresque est important mais une présence sur le « terrain » est nécessaire pour faire de nos élèves des êtres sociaux, impliqués dans la vie culturelle, politique et sociale, c'est-à-dire des citoyens de demain.

www.seetech.be
SEETECH
The expression of the light

SeeTech remercie
BAO Assurances et
CRELAN pour leur
confiance



Eclairage
Electricité
Domotique
Audiovisuel

www.seetech.be

BROCANTE
1^{er} mai



Buvette & Restauration
Château Gonflable & Grimages

9h00 à 18h00
Installation des stands à partir de 5h30
Stands gratuits, réservation obligatoire avant le 15 avril
Infos et réservation
084 43 30 02 ou 084 43 30 28 ou 0495 14 14 78
brocantedubuisson@gmail.com

BUISSON
La Roche-en-Ardenne



Mind Map à l'Athénée Royal de La Roche

On appelle aussi cela carte mémoire, carte mentale ou carte heuristique. C'est un schéma, un diagramme qui représente des liens entre différentes idées, différents concepts.

Cette carte organisée a de nombreuses applications dans l'enseignement : pour l'apprentissage, pour la révision, pour résumer un livre, pour structurer une recette, pour résoudre un problème, pour prendre des notes,... Cette organisation, d'après le psychologue Tony Buzan (1), est censée suivre de plus près la façon dont notre cerveau fonctionne. La carte mentale est une aide à l'apprentissage mnémotechnique ; elle permet de structurer la pensée et fait appel à l'hémisphère droit de notre cerveau, donc à l'imagination et à la créativité.

Le Mind map présente donc un intérêt pédagogique que les élèves de 5^{ème} et 6^{ème} primaire de l'Athénée Royal de La Roche ont mis à profit en classe.

Après avoir appris les quelques règles élémentaires, ils se sont lancés, avec l'aide de leur institutrice, dans la réalisation de cartes mentales.

Ils ont travaillé de deux manières :

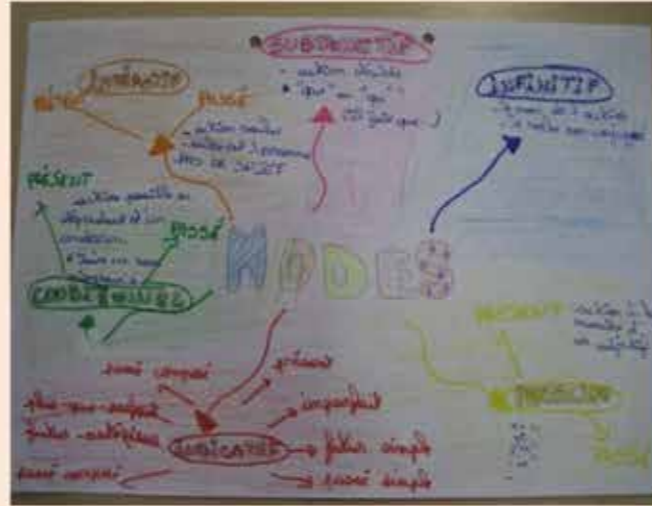
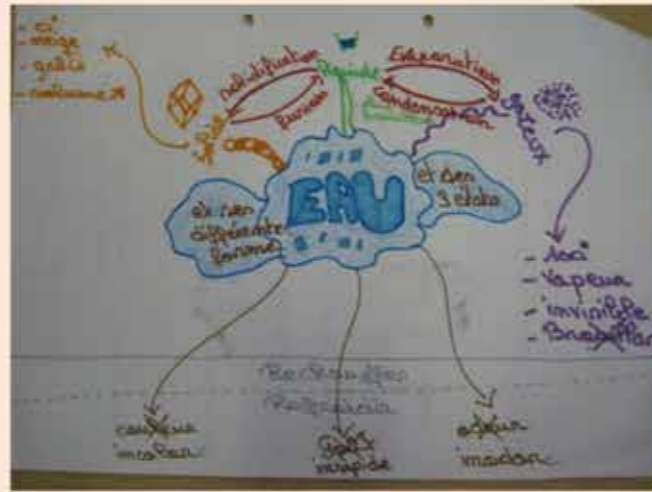
- en groupe : concevoir la carte en groupe offre l'avantage de la communication où tout le monde peut participer, expliciter ses choix, donner son avis, échanger.
- individuellement : par une approche créative, cet outil permet d'organiser sa pensée et la réappropriation du savoir.

La pratique des cartes mentales permet donc de développer la créativité, activité qui fait partie intégrante du processus de mémorisation et permet une implication plus grande. C'est une pratique qui remet l'apprenant en confiance et qui le responsabilise également. Cela permet de respecter le mode d'appropriation des connaissances de chacun et de développer l'autonomie. La création d'une carte demande également de la concentration.

Et puis... il ne faudrait pas non plus oublier le plaisir que cela procure de créer sa propre carte mentale.

(1) Tony et Barry Buzan, The mind map book : « How to use radiant thinking to maximise your brain's untapped potential ? » 1996

France Martin, institutrice titulaire en P5-P6.



Le printemps arrive... et notre nouvel assortiment d'articles fumeurs, cadeaux, déco fun aussi !!!

Alors, rendez-vous au LITHERER pour les découvrir :



Stages vacances à la ferme

Vive les fleurs! Du 13 au 17 avril 2015 (5-12ans)
En route avec les ânes! Du 27 au 31 juillet 2015 (12-16ans)
Vive les oiseaux! Du 6 au 10 juillet 2015 (5-12ans)
Vive la forêt! Du 17 au 21 août 2015 (5-12ans)
Vive la lumière! Du 2 au 4 novembre 2015 (5-12ans)

La ferme vivante asbl
 Route du Tram 7, 6980 La Roche-en-Ardenne (Cielle)
 www.lafermevivante.be - info@lafermevivante.be
 084/44.59.32 - 0489/50.94.36

Nous avons besoin de vous!

MARCHE PARRAINEE

Samedi 11/04
 Cielle – Hotton – Cielle (32km)
 Départ à Cielle: 7h
 Balades à dos d'âne ou en calèche de 13h30 à 14h30 (Place Zulli à Hotton)

Samedi 18/04
 Cielle – La Roche – Cielle (8km)
 Départ à Cielle: 12h30
 Balades à dos d'âne ou en calèche de 14h à 15h (Place du Bronze à La Roche)

Comment participer?
 - Sponsoriser nos kilomètres: vous nous communiquez le montant de votre don par mail ou téléphone et vous versez le montant sur le compte de La ferme vivante asbl: BE74 5230 8053 2307
 - Vous pouvez nous accompagner pendant (une partie de) la marche
 - Vous nous encouragez le long de la route et surtout à nos destinations finales à Hotton et La Roche!

La ferme vivante asbl
 Route du Tram 7, 6980 La Roche-en-Ardenne (Cielle)
 www.lafermevivante.be - info@lafermevivante.be
 084/44.59.32 - 0489/50.94.36

Dimanche 12 avril
 Salle Entente et Loisirs de Samrée

Parcours tracés dans nos magnifiques forêts
 ➤ Marches de 5km-10km-15km ;
 ➤ Randonnées en VTT de 23km ou 35km.

Inscriptions dès 8h00 : 5€ (entièrement versés au Télévie)
 A partir de 12h : Repas (boulettes/frites/salade + dessert)
 PAF : 15€ adulte -7€ enfant moins de 12 ans (pain saucisse : 3€)

Réservation pour le repas : - Poncelet Marguerite 084/44.45.04 - Joris Bernard 084/44.43.50.
 - Lescrenier Camille 084/44.44.58 ou 0476/69.44.02.

Tous les bénéfices seront intégralement versés au FNRS afin de continuer la recherche pour vaincre le cancer. Merci. Le Comité et les nombreux bénévoles.

A VOS MENINGES ... Voici le « jumelage » du mois de Jean-Marie DOCQUIER composé uniquement de noms de villages.
 HAMME HOUR APPELS ASSE MARILLES HEYD CELLES HARRE ROUX THYNES.

Amour appelle à se marier, c'est la routine.

Paul Maussen Pneus SPRL

Ouvert de mardi à vendredi de 9h à 18h et le samedi jusqu'à 16h30
 Lundi fermé

Toujours les prix les plus bas !!!

12 ans

Passage au contrôle technique
 Entretien, réparation de véhicules
 Dépannage

Egalement un grand choix de 4x4!

Plus de 6000 pneus et jantes en stock !!

Remerciement au Has de Cieraux 28
 6872 Bédismont 9690 Salmchâteau
 084 34 57 08 030 22 69 62

Paul Maussen Pneus
 Services
 La Roche Bertraménil Nohlin

DUNLOP VEDESTEIN BRIDGESTONE GT MICHELIN

LE QUAI SON

BAR - TERRASSE - CONCERTS

Dès le vendredi 3 avril, nouvelle carte pour la saison estivale!!

Burgers artisanaux - croques - tapas - paninis - plats brasserie,...

Bières spéciales, milk-shake, glaces maison,...

A partir du 24 avril retour de la grande terrasse!!

Ouvert en journée du mercredi au dimanche ainsi que le vendredi et samedi soir

www.lequaison.be // Tél : 084 / 75 22 80
 La Roche - Centre - Au bord de l'Ourthe

Restaurant La Claire Fontaine

Menu de Pâques (servi tout le mois!)

Le Cannelloni de céleri-rave
 À la rilette de poussin légèrement fumée

Les noix des St Jacques et queue de langoustine
 Mousseline de carottes à l'orange et son pesto de fanes

Le sorbet au fruit de la passion

Le filet d'agneau à l'ail, au thym et au romarin
 Ecrasé de pommes de terre aux tomates confites et légumes de saison

Le nid de Pâques à la crème vanille/moka

Le prix du menu est de 48 euros

Retrouvez tous les plats et les menus sur :
 www.clairefontaine.be // Tél : 084/41.24.70
 Ouvert tous les jours midi et soir

FOIRE AUX SEMENCES ET PLANTES

MARCHÉ de TERROIR

DIMANCHE 26 avril

à PARTIR DE 14H

à NISRAMONT, 35
(Ancienne ferme Gaspart)

INVITATION AUX AMOUREUX DES JARDINS ET AUX AMATEURS DE BONS PRODUITS

Vous avez récolté beaucoup de semences, vous avez des plantes à diviser, vous avez trop de semis, alors inscrivez-vous auprès de Véronique Poncelet au 0498/69.96.76 – 084/41.27.34 ou info@ortho-hives.be

Bar et petite restauration

Une organisation du S.I Ortho-Hives.

60
1955 - 2015
ans




(coiffure) 

(esthétique) 

(pédicure) 

À domicile
Déplacement gratuit

Cindy
Choffray

0498/42 97 06

BEAUSAIN (La Roche-en-Ardenne)

Le jeudi de l'Ascension : 14 mai

➤ BROCANTE : de 8h à 18h - "10 ans déjà !"

Cordiale invitation aux brocanteurs.

- Inscription chez Isabelle ANDRE (GSM : 0497/361.066 ou 084/41.27.80 - mail : isaandre@skynet.be).
- Versement obligatoire sur le compte n° BE70.0010.9255.2325.
- Emplacement : 1 le mètre (voiture à proximité)
Le paiement fera preuve de réservation.
- Galette et tasse de café offertes le matin.

Bienvenue à tous les chineurs, flâneurs et sympathisants.

Entrée gratuite et parking assuré.



➤ MARCHÉ ADEPS : de 7h30 à 17h30

Déjà une tradition bien ancrée !



Circuits de 5, 10, 15 ou 20 km s'enfonçant dans nos vallées profondes et nos futaies mystérieuses. A découvrir !

BAR et petite restauration : pistolets/tartes/soupe/pains-saucisse.

Organisation : l'asbl Li Mahonette

Salon de Coiffure
HOMMES / DAMES / ENFANTS



Laurence Guissard

Rue du Châlet 15
6980 La Roche-en-Ardenne

Ouvert du mercredi au samedi sur rendez-vous

Salon: 084 41 16 57
Privé: 084 43 32 38
Gsm: 0497 48 16 57

PM PIZZERIA MEZZOGIORNO

Chers clients,
la pizzeria **MEZZOGIORNO** vous propose ses pizzas et plats à emporter

Pizza à domicile MEZZOGIORNO c'est facile !

1, Place du Bronze
6980 La Roche-en-Ardenne
☎ **084/41 18 26**



S O F A G R I

BRICO - GARDEN CENTER

- Tout pour le bricolage et le jardinage
- Matériel Hitachi
- Nettoyeurs Karcher
- Peintures Levis
- Vêtements et chaussures de travail, de loisirs, de pluie
- Aigle - Caterpillar - Berghen - Parks - Free2be

Pour nos futurs agriculteurs : Tracteurs à pédales, miniatures + accessoires

6983 ORTHO • ☎ **084/43 31 28**



ben bikes
vente vélos

pièces et accessoires
réparations

0498 / 34 79 56

VTT,
VTT électrique,
Course,
Vélos Enfants,
VTC

Evrard Bernard
avenue de villez 13 / 6980 La Roche en Ardennes



Le Grenier aux Fleurs

Art floral & Décoration

Heures d'ouverture
du jeudi au samedi:
de 10h à 18h00

88a, Bérismenil
6980 La Roche
Tel.: 0474/08.69.80



Du 1er juillet au 7 août 2015 = c'est la plaine de vacances du CPAS de LA ROCHE

Nous avons le plaisir de vous informer que la plaine de vacances du CPAS de La Roche, destinée aux enfants de 30 mois à 12 ans se déroulera **du mercredi 1^{er} juillet au vendredi 7 août 2015 inclus** dans les locaux de l'Institut Saint-Joseph, rue de Beausaint 19 à La Roche.

La plaine est animée de 9h à 16h. Une garderie gratuite est organisée de 8h à 9h et de 16h à 16h30. Une garderie payante est prévue de 16h30 à 17h30 (forfait d'1,50 € par jour et par enfant).

Le prix est de 6€ par enfant et par jour. Ce prix comprend le bol de soupe à midi et une collation.

Tous les vendredis : activité piscine pour les enfants qui ont terminé la 1^{ère} primaire, d'autres activités seront prévues pour les enfants n'allant pas à la piscine.

Les documents d'inscription seront disponibles prochainement.

Pour plus d'informations, vous pouvez contacter Melle Christine Lourthie (Responsable de la plaine de vacances) au 084/41.18.72.



Le Restaurant l'Apéro vous présente son menu de Pâques.

Le scampi du chef
ou
Le jambon d'Ardenne

La truite du chef
ou
Le filet d'agneau

La mousse au chocolat maison



Bon appétit ... bien sûr !

Restaurant L'Apéro - 5, rue Clérué - 6980 La Roche-en-Ardenne
084/41 18 31 - 0495/48 08 88 (Réservations souhaitées)

Participez à notre excursion familiale !



Pas moins de 60 attractions, animations et spectacles pour petits et grands !

Infos pratiques :

➤ **Horaires** : départ en car du parking de la piscine à 8h00 précises à destination de Maizières-lès-Metz. Retour prévu vers 20h30 (pas d'arrêt prévu lors du trajet). Temps libre dans le parc d'attractions jusqu'à 18h00.

➤ **Réservations** : à l'Administration communale auprès de Christine LEBOUTTE au 084/24 40 30. (Nom, prénom, adresse et date de naissance de chaque participant à mentionner svp)

➤ **Coût (déplacements en car et entrée au parc inclus) :**

- ADULTE : 40€ (à partir de 12 ans)
- ENFANT : 30 € (de 0 à 11 ans)

⚠ **Réduction de 20€ accordée aux habitants domiciliés sur la commune, soit :**

- ADULTE : 20€ (à partir de 12 ans)
- ENFANT : 10 € (de 0 à 11 ans)

➤ **Paiement** : la confirmation de l'inscription n'est effective qu'après réception du paiement sur le compte communal n° BE20 0910 0050 7156 (Indiquer en communication le nom de la personne inscrite + le nombre de participants + 27/06, sans quoi le paiement ne peut pas être identifié).

➤ **Restauration** : emporter son pique-nique (possibilité de se restaurer dans le parc).



Une initiative de votre Administration communale !

Camille LESCRENIER, Echevine.

5^{ème} Marché du druide
LA ROCHE-EN-ARDENNE

Dimanche 10 Mai
parking des Evets
de 11 h à 18 h

Produits naturels, artisanaux et bio

Entrée gratuite

Caprice de Printemps

Crevettes Grises en Cannelloni de Pulpe de Tomates Fraîches
Sauce Gribiche

Ou

Foie Gras de Canard Cuit au Torchon,
Eclats de Gelée au Maitrank (Sup 5.95 €)

✿ ✿ ✿

Oeuf Poché de la Ferme de Margot
Crème Onctueuse de Plâtes de Florenville
Parfumée au Lard de Colonnata

✿ ✿ ✿

Granité Vodka Citron, Vert Folie de Cuberdon

✿ ✿ ✿

Bœuf Wagyu Façon Hamburger Gourmand, Pommes Pont-Neuf
Ou

Carré d'Agneau, Jus Corsé au Balsamique,
Carrousel de Carottes (Sup 3.95 €)

✿ ✿ ✿

Ile Flottante dans sa Sphère,
Piment d'Espelette Enrobé de Chocolat Noir



37,95 €
(53,95 € Vins compris)

Rue de Beausaint, 6
6980 La Roche
☎ 084/41 11 38
info@hotelmidi.be
www.hotelmidi.be

Concours de dessin

Fête des 90 ans de la statue du Sacré-Coeur

Dessine-moi un...
Sacré-Coeur

Tu as entre 3 et 18 ans ? Et dessiner est ta passion...
Alors, participe à ce concours !

Règlement du concours

- Avoir entre 3 et 18ans
- Etre un élève de la commune de La Roche-en-Ardenne
- Ton dessin est à rendre à ton professeur et à envoyer à l'ISC pour le 22/05/2015
- Mentionner ton nom, prénom, adresse et âge au dos de ton dessin

Remise des prix le jeudi 25/06/2015 à 15h,

à l'Institut Sacré-Coeur 22 Vieille Route de Beausaint 6980 La Roche en Ardenne



Bon travail !
À vos crayons !

Une initiative du conseil d'élèves de l'ISC



Nombreux prix !

(Antoine de Saint Exupéry)

« Fais de ta vie un rêve et de ton rêve une réalité »

SEMAINE SAINTE ET PAQUES EN PAROISSES

JEUDI-SAINTE : 2 avril CENE

18h30 Samrée
19h00 La Roche
19h30 Nisramont
20h00 Maboge-Beausaint
20h15 Buisson

VENDREDI-SAINTE : 3 avril
Passion et Mort de Jésus
CHEMIN DE CROIX AUX
FLAMBEAUX
dans les rues de Warempage
à 20h00

PAQUES : JOIE DE LA RESURRECTION

Veillée de Pâques 4 avril

19h00 Vecmont
21h00 La Roche
21h00 Hives-Dochamps

Jour de Pâques : 5 avril

9h45 Ortho-Beausaint
10h00 Samrée
11h00 La Roche
11h15 Bérismenil-Buisson-Cielle

Joyeuse fête de Pâques à tous !

	Professions de Foi		Premières Communions	
La Roche	12 avril 2015	11h00	19 avril 2015	11h00
Vecmont	3 mai 2015	10h00	3 mai 2015	10h00
Ortho	3 mai 2015	11h30		
Warempage			3 mai 2015	10h00
Dochamps	10 mai 2015	11h15		
Hives	14 mai 2015	11h15	14 mai 2015	11h15
Buisson	17 mai 2015	11h15	17 mai 2015	11h15
Halleux			17 mai 2015	10h00
Bérismenil	17 mai 2015	10h30	24 mai 2015	10h30
Beausaint	31 mai 2015	10h00	31 mai 2015	10h00

HOUFFALIZE
23 & 24 MAI / MEI 2015

*Seuls, on se amuse ou en famille
Alleen, onder vrienden of met familie*

Festival Rando
Wandelfestival

Te voet en te fiets - A pied et en vélo

Plus de 15 randonnées au Cœur de l'Ardenne Belge
Meer dan 15 wandelingen in het Hart van de Belgische Ardennen

Programme & inscriptions
Programma & inschrijving
www.festivalrando.be
info@coeurdelardenne.be
+32(0)84 36 77 36

Une organisation de la Maison du Tourisme Houffalize - La Roche-en-Ardenne

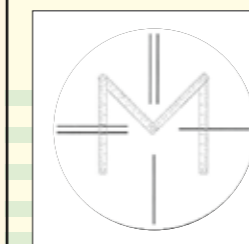
Cyril CHOCOLAT
HANDMADE BELGIAN CHOCOLATE
With pure cocoa butter
Depuis 1993

Chocolat fabriqué à partir de fèves de cacao issues d'une culture durable

Fabrication - magasin - musée - visite
www.cyrilchocolat.be
6982 Samrée n°63 084/46.71.20 cyril@skynet.be

Géo-Expert s.c.

Vivian Maréchal
Géomètre Expert Immobilier



- Lotissement
- Division
- Bornage
- Expertise

Quai de l'Ourthe, 2
6980 La Roche-en-Ardenne
☎ 086/400.173

UNE BONNE NOUVELLE !
PAS ENVIE DE FAIRE À MANGER CE SOIR ?
PENSEZ À NOS PLATS À EMPORTER FAITS MAISON !



LASAGNES - HACHIS PARMENTIER

Piétonnier

TAGLIATELLES AU SAUMON

La Roche

POULET CURRY - SALADES COMPOSÉES

084/ 730.437

TRIO DE PATES, ETC.

www.chez-wam.be

À PARTIR DE 5,5 € !

miam@chez-wam.be



Distributeur officiel de Lampiris Wood PELLET

Ronchamps 41- 6980 La Roche-en-Ardenne – tél : 084/41.15.14

GUNS
 Geoffroy
 Electromécanicien

**Electricité générale
 et industrielle**

- Nouvelle installation
- Modification, remise en conformité
- Dépannage, motorisation
- Eclairage extérieur (jardin, parking...)
- Placement de câble en souterrain de grosse section

**Carottage
 de Ø 37 mm à 152 mm**

Vecmont, 3a - 6980 LA ROCHE-EN-ARDEENNE - gunsgeoffroy@hotmail.com

GSM : 0477/34.60.57 Tél : 084/45.70.03

SIMONÉ
 Billy - RENOVATION

Déjointoyage - sablage - jointoyage
 Peinture intérieur-extérieur
 Aménagements extérieurs
 Petites transformations
 Dessins techniques

Tradition familiale

La Roche-en-Ardenne
 Tel: 0476/30.22.60 - Billysimone@hotmail.com

Conférence présentée par
 Mme Jeannine BRAQUET,
 (Conseillère conjugale,
 Psychothérapeute analytique)
 Ayant pour thème
 « Le planning Familial –
 L'estime de soi ».

Elle abordera, avec nous, des
 questions telles que :

« Qu'est-ce que le planning
 familial ? »
 « Que peut-il nous apporter ? »

Où ? Salle communale de Vecmont
Quand ? Le mardi 14 avril à 20h00

Athénée Royal
 Rue des Evêts, 4
 6980 LA ROCHE-EN-ARDEENNE
 ☎ : 084/41 12 62
 📠 : 084/41 15 92

**WALLONIE-BRUXELLES
 ENSEIGNEMENT**

SOIREE "CABARET" A L'ATHENEE ROYAL
 Le vendredi 3 avril 2015 à 19h30 au réfectoire

NOS JEUNES ONT DU TALENT!

Entrée : 2€ ou 1€ pour les personnes habillées
 dans le thème de la soirée.
 Ouvert à tous.
 Réservation souhaitée au 0497/ 93 67 74.

**Nouveau gérant
 depuis juillet 2014**

Restaurant chinois "La Chine"
 Rue du Pont, 2 - 6980 La Roche - ☎ : 084/41.13.48.
 Tous les jours de 11h45 à 15h et de 17h30 à 23h45.

Cuisines chinoise et thaïlandaise

Menu à 21,50 € - Table de riz
 (Prix par personne - min. 2 couverts)

Potage au choix *OU*
 Hors-d'œuvre varié
 ...

Plat varié comprenant :
 Langoustines sauce piquante
 Bœuf sauté aux oignons
 Dés de porc à la sauce aigre-douce
 Blanc de poulet sauce curry
 Riz Cantonnais
 ...

Dessert au choix

CTOUT.COM
 NICOLAS DALAIDENNE
 +32(0)497 06 12 03
 nicolas@c2com.be
 www.c2com.be

**UNE COMMUNICATION
 ADAPTÉE À VOS
 BESOINS ET VOTRE
 BUDGET !**

CTOUT.COM
 Communication • Event • Coaching • Web

Chauffage - Sanitaire

Pascal Hardy

Hérinval, 89A - 6983 ORTHO
 Tél.: 084/43 34 44 - Fax: 084/43 35 47



LE CPAS ENGAGE DES ETUDIANTS :

Le CPAS de La Roche souhaite engager, pour les vacances de juillet et août, des étudiants (H/F) pour le service de soins, de cuisine, d'entretien et d'animation du Home Jamotte. Pour les services de soins, un profil de profession de la santé est requis (infirmier, aide soignant, ergothérapeute, éducateur,...). Pour les services cuisine et entretien, le profil secondaire supérieur général, technique ou professionnel est requis (aide soignant, puériculture, équipier polyvalent en cuisine de collectivité,...). Les candidatures sont à envoyer par mail à l'adresse home.jamotte@publilink.be et manuscrites au CPAS de La Roche, à l'attention du Président du CPAS, rue de Beausaint, 2 à 6980 La Roche, accompagnées d'une attestation Student@work reprenant le nombre de jours de travail déjà prestés (cette attestation peut être obtenue sur le site www.studentatwork.be). Tout renseignement peut être pris par téléphone auprès de Mr BORREY, Directeur du Home Jamotte ou de Mr VOLVERT, infirmier en chef, au 084/327.900. La date limite de remise des candidatures est fixée au 30/04/15.

Plaine de vacances du CPAS de La Roche

Réserve de recrutement d'animateurs brevetés.

Tu es étudiant et en possession du brevet d'animateur de centres de vacances homologué par la Fédération Wallonie-Bruxelles ? La plaine de vacances du CPAS de La Roche constitue une réserve de recrutement « animateurs brevetés » pour les prochaines années. Envoie ton Cv et la copie de ton brevet à Mlle LOURTHIE Christine, CPAS de LA ROCHE, rue de Beausaint 2 - 6980 La Roche-en-Ardenne.

Nettoyage de tout type d'espace professionnel : gîtes, bureaux, restaurants, salons de coiffures, professions libérales, magasins,...

Professional'Net by CAMORI scriis

52 Orto - 6983 Orto 0487/803.300 camori@live.be



Gérard Alain

Maboge, 28
6982 La Roche-en-Ardenne
GSM : 0495/24.07.85
Tél. : 084/41.11.79
Mail : gerardconstruct@hotmail.com

- Maçonnerie.
- Aménagements extérieurs.
- Egouttage.
- Location de containers.
- Placement de citernes et stations d'épuration agréées.
- Station d'épuration agréée Enviroseptic (sans compresseur ni pompe)

exeo2b

IMPRIMERIE
CONCEPTION
LETTAGE

à chaque souhait sa solution !

Rue des Chats, 1 B-6980 LA ROCHE-EN-ARDENNE
TÉL.: 084 41 12 10 - FAX: 084 41 12 14
info@exe2b.com

OUVERT DE 9H À 12H • APRÈS-MIDI SUR RENDEZ-VOUS



A vendre

Tracteur tondeuse Lazer. 5 ans, 5 vitesses, largeur de coupe 92 cm, nouveau couteau, nouvelle batterie. Prix neuf : 2.300 €. Vendu 1.000 €. ☎ : 084/41.18.48 - 0497/87.23.24.

Lapins femelles papillon pure race. ☎ : 084.41.16.82 (après 19 h).

Meubles de cuisine équipée de marque Ballerina (13 éléments + évier).
Cassette à bois (insert) (largeur : 80 cm - hauteur : 77 cm - profondeur : 60 cm) - ☎ : 0472/72.70.98.

A louer

Appartement entièrement rénové situé à Bérismenil (80 m²) - 3 chambres, salon, cuisine équipée, salle de bain, WC, parking, débarras, chauffage central, petit terrain. Plus d'infos : A. HUGOT : 0494/33.15.59.

Maison à louer à La Roche-en-Ardenne, rue Rompré, 14 - Prix : 500 € - ☎ : 084/41.29.19 (de 9h à 16h).

Duplex situé Place Chanteraine à La Roche - Prix : 500 € - 1 chambre, cuisine équipée, salle de bain, WC, séjour - Chauffage et eau compris - ☎ : 084/41.14.04.

Appartement pour personne de plus de 60 ans - grande salle à manger - salon avec vue sur la Place du Bronze - cuisine équipée - 1 grande chambre - 1 salle de bain avec wc et douche adaptés aux personnes à mobilité réduite - ascenseur. Pour toute info, veuillez contacter le CPAS au 084/41.18.72.

Emploi - Services

L'Accueil Temps Libre de La Roche recherche, pour l'école communale de Bérismenil, une accueillante pour encadrer des enfants de 2, 5 à 12 ans lors des garderies scolaires qui est dans les conditions de travail ALE (voir les conditions sur le site internet suivant : www.emploi.belgique.be).

Si vous êtes intéressé ou si vous souhaitez plus d'informations, vous pouvez contacter Isabelle LONCIN, coordinatrice ATL, au 0490/64.48.86 ou par mail isabelle.loncin@la-roche-en-ardenne.be.

Le Relais des Eveux, chemin des Eveux, 5 à La Roche, cherche étudiants (service salle et cuisine) pour les week-ends et congés scolaires - ☎ : 084/41.14.81 ou 0497/71.56.40.

JARDINAGE DEBUT DU PRINTEMPS / ENTRETIEN DU TERRAIN

Jardinier particulier, spécialisé pour nettoyer, ranger, tailler, tondre - garder propre aux souhaits personnels.
Expérimenté dans l'entretien autour des gîtes/maisons de vacances en cas d'absence (nederlandssprekende TUINVERZORGER ervaren in tuin/terreinonderhoud bij afwezigheid).
Références disponibles - Tarif raisonnable.
Rens. : Martin RIETMAN - Avenue de Villez, 10 - La Roche - ☎ : 084/40.25.71 (après 19h30).

BESOIN D'AIDE ? Cours d'Anglais, Allemand, Espagnol Néerlandais, aide aux devoirs, traductions, courriers en tout genre, contactez-moi : 084/467230 - 0477/466154 (Michèle Linchet).

Que faire de vos vieilles bombonnes de gaz vides toutes marques ? Encombrants Pare-à-conteneurs. Je vous en débarrasse gratuitement - ☎ : 084/41.18.48.



Avril 2015

Vendredi	03	La Roche : Soirée Cabaret à l'Athénée Royal
Samedi	04	La Roche : Chasse aux œufs organisée par les majorettes "Les Mystikes"
Dimanche	05	Cielle : Chasse aux œufs organisée par "La Ferme Vivante"
Vendredi	10	Vecmont : Bal "Opération Plein l'Caisson" La Roche : Marché
Samedi	11	Cielle : Marche parrainée organisée par "La Ferme Vivante"
Dimanche	12	Samrée : Marches et randonnées VTT au profit du Télévie
Mardi	14	Vecmont : Conférence "Le planning Familial – L'estime de soi"
Samedi	18	Cielle : Marche parrainée organisée par "La Ferme Vivante"
Vendredi	24	Ortho : Spectacle de l'école communale La Roche : Marché
Samedi	25	Ortho : Spectacle de l'école communale
Dimanche	26	Nisramont : Foire aux semences et plantes + Marché de terroir Maboge : Au Sillon d'Art : Concert de musique baroque

Détails en pages intérieures !!!

Autres dates à retenir :

Vendredi 1er mai : Buisson : Brocante
 Dimanche 3 mai : Maboge : Enduro VTT
 Dimanche 10 mai : La Roche : 5^{ème} Marché du Druides
 Jeudi 14 mai : Beusaint : Brocante + Marche Adepts
 Dimanche 24 mai : Bérismenil : Balade familiale à thèmes
 Samedi 30 mai : Halleux : Souper annuel du comité de Halleux
 Samedi 6 juin : La Roche : Les Boucles Ardennaises (10 km, 21 km, 35 km) - Infos : www.lesboucles.be
 Dimanche 14 juin : Bérismenil : 4ème Triathlon La Roche 111
 Samedi 4 juillet : La Roche : The Ghost Race (course à pied de 14 km avec obstacles) - Infos : www.ghosttrace.be
 Du 10 au 13 juillet : Bérismenil : Kermesse
 Vendredi 10 juillet : La Roche : Beach Volley/ Beach Petanque (trophée des commerçants) Pizza Party
 Samedi 11 juillet : La Roche : Beach Volley et Pasta Party
 Les samedis 11, 18 et 25 juillet : Maboge : Balades en char à bancs au départ de la halle de Maboge
 Dimanche 12 juillet : La Roche : Beach Soccer Kid's et sénior/ Après-midi famille
 Dimanche 26 juillet : Nisramont : 4ème Triathlon Nisramont
 Les samedis 1, 8, 15, 22 et 29 août : Maboge : Balades en char à bancs au départ de la halle de Maboge
 Dimanche 2 août : Halleux : Brocante
 Samedi 8 août : Bérismenil : 12^{ème} Grande Brocante sur Hache
 Dimanche 9 août : Ortho : Brocante
 Samrée : Marches Adepts
 Samedi 15 août : Samrée : 3ème Challenge de tir à l'arc "Jeannine Solvet"
 Dimanche 16 août : La Roche : 6ème Trail des Fantômes
 Samrée : 3ème Challenge de tir à l'arc "Jeannine Solvet"
 Samedi 29 août : La Roche : Vélo médiane C. Criquelion (cyclo sportive 98km, 170km) - Infos : www.velomediane.be
 Dimanche 30 août : Maboge : Barbecue du Comité des 2x25 et 3x20
 Dimanche 13 septembre : Buisson et Hubermont : Balade gourmande du 60^{ème} anniversaire du SI
 Samedi 19 septembre : Samrée : Soirée à l'écoute du brame du cerf
 Vendredi 25 septembre : Samrée : Soirée à l'écoute du brame du cerf
 Samedi 26 septembre : Samrée : Soirée à l'écoute du brame du cerf
 Samedi 7 novembre : Bérismenil : Balade nocturne
 Dimanche 29 novembre : Bérismenil : Saint-Nicolas du Comité des 2x25 et 3x20

