



# Commune de La Roche-en-Ardenne

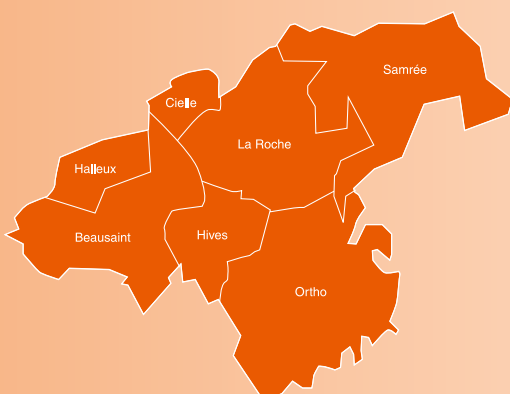
**Juin 2016**



## Bulletin communal



*Découverte des magnifiques paysages de notre Commune lors de la balade Télévie entre Samrée et Borzée.*



<b>Sommaire</b> .....	<b>1</b>	<b>Loisirs</b> .....	<b>39</b>
<b>Le mot du Bourgmestre</b> .....	<b>2</b>	<b>Sports</b> .....	<b>41</b>
<b>Population - État civil</b> .....	<b>11</b>	<b>Enseignement</b> .....	<b>45</b>
<b>L'initée du mois</b> .....	<b>13</b>	<b>Vie culturelle</b> .....	<b>51</b>
<b>Environnement</b> .....	<b>15</b>	<b>Vie associative</b> .....	<b>55</b>
<b>Services</b> .....	<b>21</b>	<b>Petites annonces classées</b> ...	<b>67</b>
<b>Santé</b> .....	<b>35</b>	<b>Agenda des manifestations</b> ...	<b>68</b>

# Le mot du Bourgmestre



## INFORMATIONS

Mesdames et Messieurs,

Bonjour,

Le 8 mai dernier, nous avons commémoré le 65<sup>ème</sup> anniversaire de la remise de la Croix de Guerre à notre ville.

65 ans après, Mesdames Denise MOUSSEBOIS-HENRY et Jeanne HOZAY-SIMON ont repris la pose à l'identique comme elles l'avaient fait en septembre 1951.



Parallèlement, nous avons également commémoré le 71<sup>ème</sup> anniversaire de la capitulation de l'Allemagne nazie. En préparation de cette cérémonie, à l'attention des étudiants de 5<sup>ème</sup> année secondaire, la Commune a organisé un voyage de mémoire à Londres.

En séance académique des étudiants ont pris la parole, voici leurs témoignages :

« Mesdames et Messieurs,  
Chers amis,



Permettez-nous d'être les porte-parole des élèves de 5<sup>ème</sup> de l'Institut du Sacré-Cœur de La Roche-en-Ardenne afin de remercier chaleureusement l'administration communale, Monsieur le Bourgmestre, Madame Leboutte, Monsieur Bodelet ainsi que les professeurs de nos deux écoles, sans qui ce magnifique voyage de mémoire en Angleterre n'aurait jamais eu lieu.



En ce printemps 2016, pas de visite dans la misère des camps mais découverte d'un pays où la résistance s'est organisée, où l'espoir a repris et où l'union a permis la libération de pays envahis et de peuples opprimés.

La découverte de la forteresse de Douvres et de ses tunnels souterrains, des Churchill War Rooms, ce centre névralgique de l'effort britannique ainsi que l'exploration du vaisseau de guerre MS Belfast, nous a fait voir en quoi l'Angleterre a été une terre

d'accueil pour d'autres nations, afin de préparer le débarquement et la libération de l'Europe. Un des points marquants de ce séjour est, pour beaucoup d'entre nous, la visite de l'exposition autour du thème de l'Holocauste, à l'Imperial War Museum où la vitrine de chaussures de Juifs gazés et les témoignages des survivants démontrent l'ampleur des événements qui se sont produits à Auschwitz-Birkenau.

Outre le côté « Mémoire » de ce périple, nous avons fait l'expérience d'une traversée en ferry et dans l'Eurotunnel. Nous nous sommes ouverts à une culture très différente de la nôtre et nous nous sommes rendu compte de la multiculturalité réussie d'une ville comme Londres, où tant de gens différents cohabitent.

Ce voyage de mémoire nous rappelle que de nombreux Britanniques sont venus se battre en Belgique ou ont enduré des bombardements aériens à Londres, sans nous connaître et en ont parfois payé le prix de leur vie.

Prenons exemple sur eux et sur leur courage.

Aujourd'hui, la guerre fait rage dans certaines régions du monde et c'est à notre tour d'accueillir des Afghans ou des Syriens, afin de leur permettre de survivre et de se reconstruire dans nos pays d'abondance. Le simple fait d'accepter de partager nos richesses, de permettre à ces jeunes de profiter de notre enseignement est un message d'espoir envoyé dans ces pays en guerre.

Nous aurions pu avoir 17 ans en 1940. On ne nous demande pas de donner notre vie, non, simplement d'accueillir les victimes de ces conflits modernes. Quand ? Non pas demain, mais dès aujourd'hui !

Merci de votre écoute ou de votre lecture.

Pour les élèves de 5<sup>ème</sup> de l'Institut du Sacré-Cœur, Eva et Sophie ».

« Mesdames et Messieurs ici présents, en vos titres et qualités,



Il est fondamental de nous réunir aujourd'hui et peut-être même plus que les autres années au vu de l'actualité pour garder en mémoire le passé et surtout ne pas l'oublier pour en tirer les leçons nécessaires. Vous savez tous que ces derniers mois, la violence aveugle nous touche, nous qui pensions ne jamais plus connaître les heures sombres. Le fascisme a été annihilé mais une autre menace surgit, plus terrible encore car l'ennemi n'est plus clairement identifié. Il rôde, il est au cœur de notre état et frappe sans prévenir en tuant des innocents.

Et la terreur monte, l'Autre devient le suspect. Pourtant, déjà Voltaire dans son Discours sur la tolérance, incitait à accepter l'Autre synonyme aujourd'hui de peur. Il est indispensable de lutter contre le fanatisme et la terreur sans nous tromper de cible, et c'est en cela que c'est difficile pour nous.

Plus que jamais il est important de comprendre que tous ne sont pas des menaces. Nous devons nous comporter en citoyens et plus seulement en élèves parce que nous sommes le futur et c'est par nos choix et nos indignations que nous ferons ce que le monde sera. Il est donc impératif de garder en mémoire le passé pour honorer tous ceux qui se sont battus pour la démocratie et la liberté et surtout pour préparer un avenir positif, puisque nous sommes les artisans de demain, quelles que soient les terreurs que nous serons amenés à dépasser.

Merci d'être à nos côtés pour nous aider à accomplir cette tâche.

Merci pour votre attention.

Pour les élèves de 5<sup>ème</sup> de l'Athénée, Charlotte ».



L'Euro de football sera incontestablement l'événement sportif de ce mois de juin.

La qualification de la Belgique pour cette compétition va faire vibrer le cœur des supporters que nous sommes.

L'Euro, c'est également un bel enjeu économique et touristique pour notre commune. Ainsi, l'ASBL AAT, le SI, la société Woody Wood et la commune se sont associés pour vous faire suivre l'intégralité des matchs sur écran géant !

Cet écran sera disposé, en fonction des semaines de compétition et d'un tirage au sort, aux quatre coins de notre ville. Les informations complémentaires vous seront communiquées via affichage et via une page facebook qui sera dédiée à l'événement.

Non seulement les Choffleux d'Buses ont été sélectionnés au réputé festival international de bandas de Condom dans le Sud-Ouest de la France, mais en plus ils sont revenus avec le troisième prix : « la Trompette de bronze ».



Nous sommes très fiers de notre banda et nous félicitons chaleureusement tous ses membres pour cette brillante prestation.

En ce début de juin, grâce à eux, nous sommes tous des Choffleux !

Le Musée des Grès de La Roche recrute des étudiants (âge minimum : 17 ans) pour accueillir les touristes au Musée pendant la période des vacances de juillet-août.

La connaissance élémentaire du néerlandais constitue un avantage.

Si vous êtes intéressé, merci de prendre contact avec Madame Carine DEVUYST, Directrice générale, au 084/245.066.

Dans le cadre de la MESA, la Défense est à la recherche d'associations qui pourraient tenir la cantine du camp, à l'Athénée royal, du lundi 20 juin au jeudi 23 juin, de 14 à 24 h.

Horaire : du lundi au jeudi de 14h à 24h (le nombre de personnes présentes peut fluctuer en fonction de la demande). Responsabilités : service au comptoir et tenue en ordre de la salle. Les commandes de boissons et la vente des tickets sont à charge de la MESA, les gains pour l'association seront calculés en fonction du chiffre d'affaire.

Pour plus de renseignement, veuillez contacter l'administration communale au 084/41.12.39.

Voici quelques photos prises dans le cadre des multiples activités qui ont égayé notre Commune tout au long des dernières semaines. Vous pouvez consulter les reportages complets de ces événements sur le site de l'Administration communale (<http://www.la-roche-en-ardenne.be>) dans la rubrique "galeries photos".

#### *Dîner des 50+ à Buisson*



#### *Marche Adeps au profit du Télévie à Samrée*



#### *Bal des Jeunes à Bérismenil*



*Nettoyage de Printemps à Bérismenil*



*Le Fantôme de l'Opéra, par l'asbl « Les Orgues de l'Ourthe » à La Roche*



*Commémorations du 65<sup>ème</sup> anniversaire de la remise de la Croix de Guerre à notre ville et du 71<sup>ème</sup> anniversaire de la capitulation de l'Allemagne nazie le 8 mai dernier*



*Brocante à Beusaint*



*Concert + expo au Sillon d'Art à Maboge*



*Course de caisses à savon à La Roche*



## Brocante à Buisson



## Chapitre du Purnalet à La Roche



Les demandes de permis actuellement à l'examen sont les suivantes :

### Permis d'urbanisme :

- Création d'une aire de parking, de deux pistes d'entraînement pour activités récréatives de plein air et d'une aire de bivouac à Mierchamps  
Demanderesse : Société BRANDSPORT.
- Installation d'une citerne aérienne à gaz à Maboge.  
Demanderesse : Madame Carole COPPENS.
- Installation de panneaux photovoltaïques sur structure posée au sol à Nisramont.  
Demandeurs : Monsieur et Madame VERBIEST-DINGS.
- Construction d'une maison d'habitation à Ortho.  
Demandeurs : Monsieur et Madame GIRS-LEGNIERE.
- Construction d'une maison d'habitation à Samrée.  
Demandeur : Monsieur Didier POUSSART.
- Construction d'une maison d'habitation à Nisramont.  
Demandeurs : Monsieur et Madame VAN COILLIE-BIL.
- Construction d'une maison d'habitation à Ortho.  
Demandeur : Monsieur Carl VAN OPHEM.
- Régularisation d'un volume secondaire à Floumont.  
Demandeur : Monsieur Patrice NAVEZ.
- Démolition d'un hangar, transformation et extension d'une habitation en vue d'y aménager un gîte de 9 personnes à Warempage.  
Demandeurs : Monsieur et Madame VOLVERT-BLERET.

### Permis unique :

- Forage d'une prise d'eau à Hives.  
Demandeur : Monsieur Jean-Claude GRIGNARD.

*Ces dossiers sont à votre disposition auprès du service urbanisme de l'Administration communale.*

*Bonne journée à toutes et à tous !*

*Guy GILLOTEAUX,  
Bourgmestre.*

## Bulletin communal : modalités.

- Tous les textes à insérer doivent nous parvenir **pour le 10 du mois précédant la parution.**
- Tout article doit impérativement être dactylographié, mis en page dans le bon format et accompagné d'un support informatique pour nous permettre de le redimensionner au besoin (CD Rom, disquette ou clé USB).  
**Vous pouvez également l'envoyer par E-mail à l'attention de Nadine LAMBERT à l'adresse suivante :**

**[nadine.lambert@la-roche-en-ardenne.be](mailto:nadine.lambert@la-roche-en-ardenne.be)**

Dès réception de votre E-mail, un accusé de réception vous sera envoyé. Si vous ne le recevez pas, prenez contact téléphoniquement avec Nadine LAMBERT au 084/245.061 (le lundi toute la journée, le mardi matin ou le jeudi matin).

### TARIFS :

- **Encarts publicitaires :** Les tarifs ci-dessous s'entendent donc TVA non comprise.

	A l'année		Pour 1 parution	
	Rochois	Non Rochois	Rochois	Non Rochois
1/8 de page	250 €	450 €	50 €	90 €
1/4 de page	450 €	750 €	90 €	150 €
1/2 page	750 €	1250 €	150 €	250 €
1 page	1250 €	2000 €	250 €	400 €

- **Petites annonces :** Toute petite annonce (à vendre, à louer, etc) devra être **payée à la demande** (3 € par mois par petite annonce de 3 lignes).
- **Articles insérés par une association culturelle ou sportive de la commune :** Ce type d'article est inséré gratuitement **mais son format est limité à 1/4 de page.** Si l'article inséré dépasse 1/4 de page, le supplément sera facturé au tarif des publicités.

Pour tout renseignement complémentaire, contactez Nadine LAMBERT, le matin (à l'exception du mercredi), au 084/245.061.

\*\*\*\*\*



## Naissances

- Milo TITEUX, fils de Aline, d'Ortho, le 08/04/2016
- Chloé RULKIN, fille de Paul Junior et de Véronique CARPE, de La Roche, le 08/04/2016
- Côme GILLES BASTIN, fils de Grégory et de Anne-Sophie BASTIN, de Samrée, le 12/04/2016
- Lilou MATERNE, fille de Mégane, de La Roche, le 30/04/2016

## Décès

- René PAUL, de Cielle, le 12/04/2016
- Bruno PATROUILLE, de La Roche, le 20/04/2016
- Daniel MANANT, de La Roche, le 22/04/2016
- Yvonne COLLIN, de Halleux, le 06/05/2016

## Remerciements

*Un grand merci pour les marques de sympathie que vous nous avez témoignées lors du décès de Monsieur René PAUL. Un merci tout particulier au Docteur Minsier, à la direction et à tout le personnel soignant du home Jamotte pour les soins attentifs qui lui ont été donnés durant les 9 années passées au sein de l'établissement. La famille.*

*Très touchés par la sympathie et le réconfort que vous nous avez apportés lors du décès de Bruno PATROUILLE, la famille et sa petite princesse Maya vous remercient très sincèrement.*

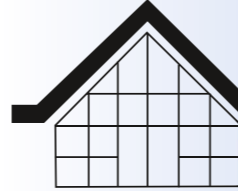


ENTREPRISE DE  
MENUISERIE & TOITURES

**A. FRANÇOIS**

**CUISINES  
EQUIPEES**

Rue de la Palette, 10 • 6980 BEAUSAINT  
Tél.: 084/41 16 15 • Fax: 084/21 10 15



**MENUISERIE  
ET TOITURES**

**PAUL GILLES**

MABOGE  
Rue de Chession 37  
☎ **084/411 076**  
**0495/167 702**

- Châssis bois et PVC
- Parquets
- Cloisons et plafonds
- Portes coupe feu



*Brins de Filles*  
Magasin de fleurs

0494 73 23 66  
Place Chanteraine 23  
6980 La Roche-en-Ardenne

Fermé le lundi

**Création & Entretien Parcs et Jardins**

**LAYON**  
Patrice



0497/ 35 38 79 - 084/ 41 30 73

Diplômé de l'Institut horticole de Gembloux  
*Ma publicité, un travail de qualité!*

Tél. 084/41 30 73 (après 19h) • GSM 0497/35 38 79

- Réalisation de pelouses
- Tonte & débroussaillage
- Taille de haies, arbustes, arbres
- Plantations
- Pièces d'eau

Pierres-Marbres-Granits  
Caveaux-Monuments  
Carrelages-Cheminées-Escaliers  
Plans de Travail  
Cuisines & Salles de Bain ...

sa.heck@skynet.be  
Tél.: 084 41 15 49  
Gsm: 0472 59 62 29



**HECK** S.A.

Rue de Cielle 18 B-6980 La Roche en Ardenne



# SIMCO

AEROGOMMAGE

Décapage  
de toutes surfaces  
par abrasifs naturels !

Bois, métal, pierre, verre, crépi,  
monuments funéraires...

A votre domicile ou en nos ateliers



0475 92 98 44

La Roche en Ardenne

info@simco-aerogommage.be

www.wallux.com/simco-aerogommage

**gsagri**

ENTREPRISE DE  
TRAVAUX AGRICOLES  
ET TERRASSEMENTS

Guillaume Servais

+32 497 42 47 44  
gsagri@gmail.com

## Benoît SIBRET



25  
ans  
d'expérience

BOIS • PVC • Vérandas

Menuiserie agréée CE

9a, Warempage - 6983 ORTHO  
Tél.: 084/43 31 99 - Fax 084/43 34 99  
www.benoit-sibret.be

**CHEF @ DOMICILE - SERVICE TRAITEUR**

- Trop de récups sur les routes ?
- Désir de passer un moment convivial avec vos invités à la maison ?
- pas envie, pas le temps... de faire des courses et de cuisiner ?

Alors pensez « Chef à Domicile » ou service traiteur !!!

- Le service propose :
- D'établir ensemble votre menu selon vos souhaits !
- En vous recevant et vous proposer les plats accompagnés parfaitement vos invités !
- Une cuisine fraîche et de saison !
- La préparation sur place ou le service traiteur !

Pour tous renseignements : Philippe Lepoint  
Cuisinier - Sommelier  
Hôtel GITE ROULETTE  
Mail : p.lepoint@dyna.be

## GUNS

Geoffroy  
Electromécanicien

Electricité générale  
et industrielle

- Nouvelle installation
- Modification, remise en conformité
- Dépannage, motorisation
- Eclairage extérieur (jardin, parking,...)
- Placement de câble en souterrain de grosse section

Carottage  
de Ø 37 mm à 152 mm

Vocmont, 3a - 6980 LA ROCHE-EN-ARDENNE - gunsgeoffroy@hotmail.com  
GSM : 0477/34.60.57 Tél : 084/45.70.03



# L'Invité du Mois

Pierre-Eric Leclercq, le Ninebot débarque en ville

Bien que domicilié dans la commune voisine de Rendeux, **Pierre-Eric LECLERCQ** est actif à La Roche-en-Ardenne. On connaît son investissement dans le club de parapente « La roch'ailes ». Il gère également le « petit train ». Ce dernier emmène ses passagers sur un tout nouveau parcours. Une bande son appropriée à celui-ci a été réalisée. Depuis quelques semaines, par le biais de l'ASBL « Sport, Culture, Tourisme en Val de l'Ourthe », il vient de lancer le ninebot dans notre ville. Rencontre.

**Pierre-Eric Leclercq, qu'est-ce qu'un ninebot ?**

Le Ninebot Mini pro est un vrai petit véhicule qui permet, une fois qu'on le maîtrise, de passer sur des pavés, de descendre des bordures basses, ou de filer sur du tarmac à plus de 15 km/h : contrairement à l'hoverboard (le nouveau jeu des jeunes, sorte de skateboard clignotant à deux roues en vente dans les grands magasins), il a des roues gonflables et de plus grandes dimensions qui lui permettent d'absorber pas mal de petites irrégularités de la route.

**Comment est née cette idée de ninebot à La Roche-en-Ardenne ?**

J'ai découvert le Segway en septembre 2015. J'ai eu envie de développer une activité de ce type qui est à la fois sportive, ludique et culturelle (un peu) en faisant découvrir l'engin d'une part, La Roche au gré d'une balade sur cet engin, d'autre part. Avec Marc Zimmer, nous avons décidé d'acheter 6 machines pour lancer l'activité avec l'intention d'agrandir le parc si cela fonctionne.

**Est-ce difficile ?**

On trouve facilement son équilibre. Et une fois l'équilibre trouvé, la conduite est fort instinctive : on se penche légèrement vers l'avant pour avancer, on se redresse pour freiner. Et en poussant légèrement à gauche ou à droite le petit manche que l'on positionne entre les genoux, on tourne sur

place si l'on veut. J'aurai 58 ans cette année et je n'éprouve aucun problème à me déplacer avec le Ninebot.



**Dangereux le ninebot ?**

Par précaution, on adopte le gilet fluo et le casque tant pour l'initiation que pour la balade. Dangereux? Pas plus que le vélo en tout cas. Et ici, si on arrête d'avancer... on ne tombe pas !

**Que proposez-vous comme activités ?**

Nous proposons deux activités standard : l'initiation et une fois la machine maîtrisée, une balade dans la ville. Il nous est également possible de proposer une activité personnalisée.

### A DECOUVRIR GRATUITEMENT

Une journée de présentation se tiendra le **samedi 4 juin**, Place Chanteraine, de 11h à 18h. Elle sera accessible gratuitement pour les habitants de la commune et ce de préférence sur rendez-vous : 6987@skynet.be ou 0476/444.266. Attention, en fonction de la météo, cette journée pourrait être postposée. Elle est organisée en collaboration avec l'ASBL AAT.

Propos recueillis par Jean-Michel Bodelet.



### Menu Caprice du Mois

Mille Feuilles de Saumon Fumé Artisanal  
Bavarois de Tomates Bio avec Basilic Frais  
Ou

Foie Gras de Canard Cuit au Torchon,  
Chutney de Figues au Vin Rouge (Sup 5.95 €)

Loempia Maison Légumes Croquants,  
Brochette Snackée aux Épices du Monde  
Aigre Douce au Gingembre Frais

Sorbet Gin Bombay Tonic Revisité

Suprême de Coucou de Malines Rôti,  
Sauce à la Kriek et Asperges du Pays  
Ou

Noix de Saint Jacques Rôties au Beurre et  
Tempura d'Asperges (Sup 3.95 €)

Soupes de Fraises et Glace au Lait d'Amandes



**37,95 €**  
**(53,95 € Vins compris)**

Rue de Beausaint, 6  
6980 La Roche  
☎ 084/41 11 38  
info@hotelmidi.be  
www.hotelmidi.be

### La Stradella Restaurant - Pizzeria - Grill Spécialités de pizzas au feu de bois

Rien de tel qu'une  
bonne pizza entre  
potes ou en famille  
pour regarder l'Euro  
2016 ... à la maison  
ou à la Stradella !



En juin, La Stradella vous propose sa  
salle à l'étage et ses 2 écrans pour  
profiter des matchs de l'Euro 2016  
dans une ambiance foot !



Et pour ceux qui restent  
à la maison, commandez  
nos pizzas à emporter !

Plats & pizzas à emporter / Salle au 1<sup>er</sup> étage (groupes, banquets, ...)

Place du Marché 2 - 6980 La Roche-en-Ardenne  
☎ 084 41 11 34 / info@la-stradella.be / www.la-stradella.be



### Ramassage des immondices

La collecte des déchets est réalisée par la société REMONDIS selon le schéma suivant :

LUNDI	MARDI	VENDREDI
La Roche (ville), Vecpré, Villez, Lohan, Maboge, Borzée + ancienne commune d'Ortho	Anciennes communes de Beausaint, Halleux, Hives, Samrée + Cielle	La Roche (ville)

Les sacs doivent être placés en bordure de voirie et sortis, au plus tôt, après 21h la veille du jour de collecte et, au plus tard, avant 7h le jour de la collecte.

### Collecte de piles sèches et lampes fluo

Le magasin Electro MOLHAN signale qu'il participe à la campagne de recyclage.

### Parc à conteneurs - Roupage, 63z

Horaire d'été (du 01/05 au 31/10):

☎ : 084/43.30.16.

Du lundi au vendredi de 13h à 19h et le samedi de 9h à 18h.

Fermetures exceptionnelles : - le lundi 6 juin 2016

Collecte de livres en bon état sur les parcs à conteneurs le samedi 18 juin.

### Ramassage des papiers-cartons

Le prochain ramassage aura lieu le jeudi 23 juin 2016.

### Ramassage des encombrants

Le prochain ramassage « à la carte » aura lieu du lundi 10 au vendredi 14 octobre 2016.

Renseignements complémentaires : Roland GILLET (084/244.031).

### Taille des haies

La Commune possède un tracteur équipé pour tailler les haies (ramassage des branches non compris).

Tarif : 60 € pour la prise en charge + 1<sup>ère</sup> heure de travail et 40 €/h pour les heures supplémentaires.

Renseignements : garage communal : Stéphane TRIBOLET (0495/18.37.36).

### Les guides composteurs

Chantal et Guy WARNIE - Warempage	084/34.52.76	de 10h à 18h
Jean-Marie BRANDELEER - Ortho	084/43.35.09	de 18h à 20h
Patrick VOLVERT - Floumont	081/24.82.48	heures de bureau
Guy VAN ZELE - Floumont	084/43.35.72	de 9h à 20h

### Pour vos petits travaux :

- maçonnerie
- carrelage
- transformations
- pierres du pays

Hives, 24 - Tél : 084 / 44 57 85.

Roland GUIDI  
est à votre service !



**exe 2b**  
IMPRIMERIE  
CONCEPTION  
LETTREAGE

Faites forte  
**IMPRESSION**

Ouvert de 9h à 12h  
Après-midi sur rendez-vous

Tél.: 084 41 12 10  
Fax: 084 41 12 14  
Mail: info@exe2b.com

Rue des Chats 1, B-6980 LA ROCHE-EN-ARDENNE

**BILLA GAZ**  
PELLETS

**JE M'EMBRASE AVEC BILLA GAZ**

- Gaz bouteilles Butane ou Propane
- Gaz Vrac
- Citernes aériennes ou enterrées
- Pellets pour tous les budgets
- Charbon de bois et coco
- Chauffe-terrasses et bbq

Ronchamps 41 - La Roche-en-Ardenne - Tél:084/41.15.14

### CERTIFICATION P.E.B.



La Performance Energétique de votre Bâtiment est obligatoire depuis le 1<sup>er</sup> juin 2011; lors de la vente ou la location de votre maison, appartement, villa ou/et même lors de location temporaire de gîte de vacances, ...



### Yves MOREAU

Technicien supérieur en expertise et en gestion immobilière  
Ortho, 12 à 6983 La Roche-en-Ardenne

0475/25.73.55. Prix : appartement : 195 € - maison : 249 €

AARsrl@skynet.be





### L'électricité, mieux vaut l'économiser...

C'est ce qu'ont réalisé les élèves de 5<sup>ème</sup> et 6<sup>ème</sup> années primaires de la classe d'Ortho.

Sur une période de 5 mois (entre le 21 octobre 2015 et le 21 mars 2016), ces élèves, devenus « inspecteurs énergie » grâce à leur participation au challenge « Ecole Zéro Watt » organisé par Sudpress, sont maintenant de vrais experts en la matière !!!

Luxmètre, wattmètre, thermomètre à sonde et même monitoring sur le compteur électrique, vous ne savez pas de quoi il s'agit ? Eux si !!!

Grâce à la rigueur dans leurs changements de comportements, ces adultes de demain ont réalisé une économie de près de 15% par rapport à la consommation électrique enregistrée sur la même période l'année dernière.

Nicolas, Julia, Daniel, Océane, Margaux, Mathis, Alison, Camille, Florian, Maïlis, Maxime, Samuel, Olivia, Sarah, Nicolas, Emma, Jacques, Solène, Mattéo, Maxence et Lina, une belle équipe motivée et encadrée par leurs institutrices Madame Marie-Christine et Madame Catherine.

Mais pour être efficace, l'« Eco-Team » s'est vue enrichir de la participation de plusieurs personnes de terrain ou du moins aux connaissances plus techniques telles que Madame Andrée (entretien des locaux scolaires), Messieurs Philippe et Halim (ouvriers communaux), Monsieur Benoit (de l'ASBL au Pays de l'Attert) et Madame Véronique (écopasseur communal).

Cette expérience nous démontre bien qu'un changement de nos comportements, sans aucun investissement ou presque (à l'exception de quelques multiprises qui ont été mis en place), peut nous permettre de réaliser des économies intéressantes.

Félicitation à tous, ce challenge est une belle réussite, mais il ne faut surtout pas s'arrêter là !



Atterrissage de

La Meuse La Gazette La Province NordEclair La Capitale  
SUDPRESSE



Votre Ecopasseur communal : Véronique BLAISE – 084/24 40 32 – [veronique.blaise@la-roche-en-ardenne.be](mailto:veronique.blaise@la-roche-en-ardenne.be)

## AVIS D'ENQUETE PUBLIQUE

Projet de révision du plan de secteur de MARCHE-LA ROCHE

# RENDEUX LA ROCHE-EN-ARDENNE

Conformément aux articles 4 et 43 du Code Wallon de l'Aménagement du Territoire, de l'Urbanisme, du Patrimoine (CWATUP), une enquête publique est organisée dans les communes de RENDEUX et LA ROCHE-EN-ARDENNE aux fins de consultation par le public du projet de révision des planches n° 55/5 et 55/6 du plan de secteur de MARCHE-LA ROCHE en vue de l'inscription de zones d'extraction en extension nord, ouest, sud-ouest et sud de la carrière de CIELLE sur le territoire des communes de RENDEUX (Marcourt) et de LA ROCHE-EN-ARDENNE, et de zones agricoles et forestières au titre de compensations planologiques sur le territoire de la commune de RENDEUX (Beffe, Rendeux, Hodister).

Cette enquête sera ouverte le **10 mai 2016** et clôturée le **23 juin 2016**.

Les documents exposés à l'enquête publique peuvent être consultés durant la période indiquée ci-dessus :

- à la Maison communale, Service Urbanisme, rue de Hotton, 1 à 6987 RENDEUX, tous les matins du lundi au vendredi de 9h00 à 12h00 et les lundi, mercredi et jeudi de 13h à 17h, ainsi que sur rendez-vous préalable (Tél. : 084/37.01.71) ;
- au Service Urbanisme, Place du Marché, 1 à 6980 LA ROCHE-en-Ardenne, tous les jours ouvrables de 9h à 12h, ainsi que le samedi 28 mai 2016 de 9h à 12h, ou sur rendez-vous préalable (Tél. : 084/24.50.60)

Des explications techniques seront données lors de la **réunion d'information** qui se tiendra le mercredi **18 mai 2016 à 19h** à l'Espace SCHERES, Route de Marche, 11 à 6987 RENDEUX-HAUT.

Tout tiers intéressé peut exprimer ses observations et réclamations avant la clôture de l'enquête publique :

- par courrier ordinaire, daté et signé à peine de nullité, adressé au Collège communal de la commune de Rendeux, rue de Hotton 1, 6987 RENDEUX ou à celui de la commune de La Roche, Place du Marché, 1, 6980 LA ROCHE-en-Ardenne ;
- par télécopie, datée et signée à peine de nullité, à l'un des numéros suivants : Rendeux : 084/47.77.77 - La Roche : 084/41.18.90 ;
- par courrier électronique, identifié et daté à peine de nullité, aux adresses suivantes : [enquete@rendeux.be](mailto:enquete@rendeux.be) ou [college.echevinal@la-roche-en-ardenne.be](mailto:college.echevinal@la-roche-en-ardenne.be)

L'enveloppe, la télécopie ou le courrier électronique portera la mention « Révision du plan de secteur de MARCHE-LA ROCHE- Enquête publique ».

Les réclamations et observations peuvent aussi être exprimées oralement avant la clôture de l'enquête publique, sur rendez-vous auprès du Service Urbanisme de la Commune de RENDEUX (Tél.: 084/37.01.71) ou de LA ROCHE (Tél.: 084/24.50.60), ou le jour de la séance de clôture de l'enquête jusqu'à 11h.

Les séances de clôture de l'enquête publique auront lieu le jeudi 23 juin 2016 de 9h à 11h :  
- au bureau du Service urbanisme, Hôtel de ville, Rue de Hotton, 1 à 6987 RENDEUX ;  
- à la Salle du Conseil, Place du Marché, 1 à 6980 LA ROCHE-en-Ardenne.

Conformément à l'article 43 du Code, une **réunion de concertation** aura lieu dans chaque commune à l'issue de l'enquête publique :

- le mardi **28 juin 2016 à 18h** à la Salle du Conseil communal, Place du Marché 1, 6980 LA ROCHE-EN-ARDENNE ;
- le mardi **28 juin 2016 à 20h** à la Salle du Conseil communal, Rue de Hotton 1, 6987 RENDEUX.



## COMMUNE DE LA ROCHE-EN-ARDENNE

### Avis d'enquête publique sur le Plan particulier de Gestion de l'extension de la Réserve Naturelle Domaniale « Le Plateau des Tailles » à Wibrin (Houffalize), Samrée (La Roche-en-Ardenne), Dochamps, Grandménil et Odeigne (Manhay)

Le Département de la Nature et des Forêts de la Région wallonne a pris l'initiative de soumettre et d'instruire un dossier d'extension de la Réserve Naturelle Domaniale du Plateau des Tailles.

Cette extension est issue des travaux réalisés dans le cadre du Life Nature qui s'est déroulé de 2006 à 2010 et qui a permis la restauration de plus de 330 ha d'habitats de grand intérêt biologique.

Avant l'adoption de l'arrêté de création de la réserve, le Plan particulier de Gestion de celle-ci est soumis à enquête publique. Celui-ci comprend les aspects administratifs, la carte, les aspects biologiques et les mesures générales de gestion.

Vous pouvez le consulter et émettre vos remarques pendant toute la durée de l'enquête publique, dans les bureaux des administrations communales de Houffalize (061/28.00.58), La Roche-en-Ardenne (084/24.50.60) ou Manhay (086/45.03.19). Des renseignements complémentaires peuvent y être obtenus, ainsi qu'auprès du bureau du Cantonement du Département de la Nature et des Forêts de La Roche-en-Ardenne (084/24.50.80).

L'enquête publique débutera le 24 mai 2016 et ce pour une durée de 30 jours.

*L'immobilier en toute confiance !*

**GESTION IMMOBILIER SYNDIC**

**BIO City**

IPI 502011

Rue Grande 127 i bte 1  
6971 CHAMPLON

T. 084/ 41 12 01  
0475/ 61 53 80

info@biocity.be  
www.biocity.be

**SPRL BS**

Nouvelles constructions  
Transformations  
Aménagements

**CONSTRUCTION**

BODSON Jonathan: 0495/644.739 - SIMON Grégory: 0475/537.323

Bérismenil, 8C - 6982 La Roche - mail: bsconstruction6980@gmail.com

**FAT**

**FONDS DES ACCIDENTS DU TRAVAIL**

Rue du Trône 100 - 1050 Bruxelles

www.faofat.be - ☎ 02 506 84 48

**Avis aux victimes d'accidents du travail.**

**Vous avez eu un accident du travail?  
Vous avez des questions ou vous avez besoin d'aide?  
Nos assistants sociaux sont à votre disposition.**

**Libramont :** Administration communale, Place communale, 9  
☎: 061/51.01.25.

Le 2<sup>ème</sup> lundi du mois de 14 h à 16 h (Pas de permanence en juillet et août).

## Un jardin convivial et participatif ouvert à tous !

Sur les terrasses de la Montagne du Deister, au cœur de La Roche, l'Administration communale a le projet de réaliser, **avec vous**, l'aménagement des magnifiques terrasses du Deister.



Imaginons...

Un potager biologique collectif ;

Une spirale de plantes aromatiques ;

Des petits fruits à savourer au soleil ;

Un banc pour partager un moment de convivialité après le travail de la terre ...

... Comme avant !

Ce projet vous tente ?

Contactez Josette Fauconnier, écoconseillère, à l'Administration communale : 084/41.12.39

**MENUISERIE COLLETTE**  
INTÉRIEUR & EXTÉRIEUR

Menuiserie COLLETTE MG Sprl  
Domaine de Tchession, 11  
6980 - La Roche - BELGIQUE  
T. 084 41 21 65 F. 084 41 24 08  
info@menuiserie-collette.be  
www.menuiserie-collette.be

Menuiserie traditionnelle • intérieur & extérieur  
Châssis, portes de garage, bardage, volets, terrasses

Aménagements complets d'intérieurs  
Cuisines, escaliers, mobilier, parquet, placards, portes, plafonds, cloisons

pour privés et professionnels

**Carrelages**  
Stéphan Vanden Eynde  
vente & pose

0476 576 098  
084 41 17 80  
stephvmh@hotmail.com

Placement carrelages  
Pierre naturelle  
Dalle et pavé béton  
Sol de douche  
Escalier

Terrasse et allée  
Chape  
Isolation

Carrelages Stéphan Vanden Eynde

16, rue de la palette - 6980 Beausson, La Roche

**S O F A G R I**

**BRICO - GARDEN CENTER**

- Tout pour le bricolage et le jardinage
- Matériel Hitachi
- Nettoyeurs Karcher
- Peintures Levis
- Vêtements et chaussures de travail, de loisirs, de pluie

Aigle - Caterpillar - Berghen - Parks - Free2be

Pour nos futurs agriculteurs :  
Tracteurs à pédales, miniatures + accessoires

6983 ORTHO • ☎ 084/43 31 28



On passe facilement à côté de la maltraitance des aînés...

**Qu'est-ce que la maltraitance des aînés ?**

« Tout acte ou omission commis par une personne ou un groupe de personnes qui, au sein d'une relation personnelle ou professionnelle avec un aîné, porte ou pourrait porter atteinte physiquement, moralement ou matériellement à cette personne ». (article 378 CWASS)

Les différentes formes de maltraitance sont : psychologique, financière, négligence, civique et physique.

« Mon petit-fils vient me voir chaque samedi, ça me fait bien plaisir ! Il me raconte sa vie, ses copines, ça me distrait... Il va aussi faire les courses pour moi. Je vois bien qu'il dépense plus que nécessaire mais je le laisse faire, même si je ne suis pas d'accord. J'ai bien trop peur qu'on se fâche et qu'il ne vienne plus me voir... »

**Que propose l'A.s.b.l. Respect Seniors ?**

Respect Seniors, Agence wallonne de lutte contre la maltraitance des aînés, propose un accompagnement psychosocial individualisé des situations particulières de maltraitance. Toute personne en questionnement peut appeler le : **0800/30.330.**

Les professionnels psychosociaux sont tenus au secret professionnel. Ils proposent notamment une écoute, un temps de réflexion, un soutien, ainsi que des renseignements sur les services et les démarches possibles. Ils peuvent également se déplacer gratuitement à domicile, en institution ou à l'hôpital.

L'A.s.b.l. réalise aussi des séances de sensibilisation et des formations sur la problématique à la demande de tout public intéressé

Pour en savoir plus :

**0800/30.330**

Les jours ouvrables de 9h à 17h

[www.respectseniors.be](http://www.respectseniors.be)

Antenne du Luxembourg :

061/65.81.11

[luxembourg@respectseniors.be](mailto:luxembourg@respectseniors.be)

Carrières de Grès Réunies

route de Clieffe - B-6980 LA ROCHE

☎ : +32 (0)84 41 20 32 - 📠 : +32 (0)84 41 20 40

✉ : [info@cgrsa.be](mailto:info@cgrsa.be)

**Chanteloup**  
SERVICE TRAITEUR

Geradin Thérèse  
0497/64 17 57

Halleux 41 - B-6986 Halleux  
[chanteloup@skynet.be](mailto:chanteloup@skynet.be) | [www.chanteloup.be](http://www.chanteloup.be)



**Permanences de M. le Bourgmestre**

Guy GILLOTEAUX assurera, sauf imprévu, ses permanences de juin tous les samedis matin, de 9h00 à 12h00.

Vous pouvez également prendre rendez-vous en téléphonant au 0495/79.82.71.

**Service population/état civil**

Le service Population/Etat civil règle les matières administratives liées à la tenue du fichier national. Si votre situation professionnelle subit un changement ou n'a pas été déclarée, veuillez donc nous avvertir le plus rapidement possible afin que celui-ci puisse effectuer les changements nécessaires.

Vous désirez obtenir rapidement des informations sur les procédures de délivrance de document :

→ [fabienne.nollomont@la-roche-en-ardenne.be](mailto:fabienne.nollomont@la-roche-en-ardenne.be)

→ [joel.chisogne@la-roche-en-ardenne.be](mailto:joel.chisogne@la-roche-en-ardenne.be)

→ [elodie.gaspard@la-roche-en-ardenne.be](mailto:elodie.gaspard@la-roche-en-ardenne.be)

**Horaires** : du lundi au vendredi de 8h30 à 12h30 et de 13h à 17h. (Tél. : 084/41.12.39)

Une permanence est également organisée tous les samedis de 8h30 à 12h30.

**Vous projetez un voyage à l'étranger ?**

Le site [diplomatie.be](http://diplomatie.be) vous renseigne sur les documents dont vous aurez besoin en fonction de votre destination (il suffit de cliquer sur le lien « documents de voyages pour Belges »)

**CPAS**

Centre Public d' Action Sociale de La Roche - Rue de Beausaint, 2 à La Roche - **084/41.18.72.**

Le CPAS est accessible au public en matinée (de 8h30 à 12h). L'après-midi, le personnel travaille à bureaux fermés et le service social reçoit sur rendez-vous.

Les différentes permanences du service social seront réparties comme suit :

→ **Service social** : - Catherine QUOTIN : le lundi, de 8h30 à 11h45 ;

- Bénédicte SERVAIS : le mardi et le jeudi, de 8h30 à 11h45;

- Guy BASTIN : le mercredi, de 9h à 12h ;

- Laura STILMANT : le vendredi, de 8h30 à 11h45.

→ **Service insertion socioprofessionnelle** : - Christine LOURTHIE : le mardi, de 8h30 à 11h45 ;

- Laura STILMANT : le jeudi, de 8h30 à 11h45.

→ **Service médiation de dettes** : Aline LIEGEOIS : le mardi et le jeudi, de 8h30 à 11h45.

→ **Service allocations chauffage** : - Laura STILMANT : le lundi, de 8h30 à 11h45 ;

- Guy BASTIN : le jeudi, de 9h à 12h.

Retrouvez d'autres communications importantes du CPAS dans l'article « Les infos du CPAS ».

**Agence Locale pour l'Emploi (A.L.E.)**

Besoin d'un coup de main ! Les personnes physiques et morales (associations, écoles...) peuvent faire effectuer certaines activités via l'ALE. **Ouverture au public** : tous les mardis de 9h à 12h.

**Inscription** : 7,45 € par an. **Prix du chèque ALE** : 6,45 € (= 1 heure de travail, assurance comprise).

Possibilité de déductions fiscales de 30 %. Déplacements du travailleur à votre charge : 0,25 €/km.

**Info-formation** : Infos sur toutes les formations de la province de Luxembourg.

**Notre adresse** : rue de Beausaint, 19 (1<sup>er</sup> étage) à 6980 La Roche. **E-mail** : [aleroche524@yahoo.fr](mailto:aleroche524@yahoo.fr)

**Renseignements et inscriptions** : BOURCY Richard, agent ONEM-ALE (0496/21.10.14).



## L'épicerie sociale de L'EPI'CINTRE a besoin de vous !

L'épicerie sociale de L'EPI'CINTRE, située rue de Beausaint, 19, est ouverte LES 4 PREMIERS SAMEDIS DU MOIS, de 9h30 à 11h30...  
10 personnes assurent actuellement ces permanences à tour de rôle, suivant leurs disponibilités.  
Nous aimerions renforcer l'équipe des bénévoles de l'épicerie sociale. Alors, si vous avez au minimum 18 ans et si vous pouvez vous libérer un samedi matin, UNE fois par mois, nous comptons sur vous.  
Plus d'infos au 0472/416 517.

**Voyages PONCELET**  
E-mail : [info@voyages-poncelet.be](mailto:info@voyages-poncelet.be)

**TENNEVILLE**  
Rte de Bastogne 11  
Tél. 084 45 61 00

**ORTHO**  
Warempage 10  
Tél. 084 43 32 66  
ou 084 43 30 55

**DISNEY ON ICE**  
25 février 2017  
avec la Reine des Neiges  
Réservez dès maintenant !

Découvrez nos OFFRES LAST MINUTE  
[www.voyages-poncelet.be](http://www.voyages-poncelet.be)

Lukair Thomas Cook généraltour Léonard b'hours

*Le pré bio*  
Colis de viande de l'étable à la table

Association Annet - Ferme du Vivrou  
0474 30 20 71

Alain Burhain - Ferme Burhain  
0496 24 24 54

[www.leprebio.be](http://www.leprebio.be)  
[info@leprebio.be](mailto:info@leprebio.be)

Ouvert de mardi à vendredi de 9h à 18h et le samedi jusqu'à 16h30  
Lundi fermé

# Paul Maussen Pneus SPRL

Toujours les prix les plus bas !!!

12 ans

Passage au contrôle technique  
Entretien, réparation de véhicules  
Dépannage

Egalement un grand choix de 4x4!

Plus de 6000 pneus et jantes en stock !!

**DUNLOP VREDESTEIN BRIDGESTONE GT RADIAL MICHELIN**

Équipement Rd Rue du Cleroux 37  
6962 Bénémeil 7093 Salmstade  
084 34 57 08 080 22 69 61

Paul Maussen Pneus  
Sarttille  
Barvaerend  
La Roche  
Nabris  
Coetorgne  
Salmstade  
Sarttille  
Paul Maussen Pneus  
Sarttille  
Coetorgne  
Salmstade

## Accueil Temps Libre (A.T.L.)

Les accueillantes extrascolaires et les animatrices prennent soin de vos enfants lors des accueils extrascolaires : **accueils avant et après les cours, mercredis récréatifs, journées pédagogiques.**  
Le service ATL est situé à l'administration communale, Place du Marché 1 à La Roche, au 2<sup>ème</sup> étage (bureau du secrétariat).

**Pour tous renseignements et inscriptions :** Isabelle LONCIN (coordinatrice ATL)  
Tél : 0490/64.48.86 ou 084/24.40.35 - E-mail : [isabelle.loncin@la-roche-en-ardenne.be](mailto:isabelle.loncin@la-roche-en-ardenne.be)

## Mic-ados amo

Mic-Ados est un service d'aide et d'accompagnement aux jeunes de moins de 18 ans dans leur milieu de vie. Ecoute, soutien dans des démarches, recherche d'informations, ... voilà ce que peuvent trouver les jeunes chez Mic-Ados. Les parents peuvent également venir chercher un soutien pour l'éducation. Service gratuit, anonyme, indépendant et respectueux des conceptions de chacun.

**Renseignements :** Mic-Ados, 15 place du Bronze (2<sup>ème</sup> étage), 6980 La Roche. Tél : 084/31.19.31.  
Permanence téléphonique le mercredi de 12h à 14h au 0494/25.53.08.

## L'Espace Jeunes

Tu as envie de rencontrer, te poser, rigoler, partager, créer, projeter, discuter, décompresser, jouer, proposer ... Rejoins-nous à l'Espace Jeunes ! L'espace est totalement gratuit et une navette de retour peut être organisée vers les villages de la commune !

Né d'un partenariat entre le Miroir Vagabond, l'asbl Mic-Ados et la Commune de La Roche, l'Espace jeunes accueille des jeunes de 14 à 20 ans, **tous les vendredis (hors congés scolaires) aux Grès de La Roche, rue Rompré à La Roche, de 18h30 à 21h.**

Au vu de la demande importante de plus jeunes, l'Espace est également ouvert de 17h à 18h30 pour les enfants de 9 à 13 ans.

Pour plus d'infos, n'hésite pas à nous contacter ou à pousser la porte d'entrée dès ce vendredi.

**Renseignements :** Mic-Ados : Charlotte : 084/31.19.31. ou Miroir Vagabond : Delphine : 0499/05.17.40.

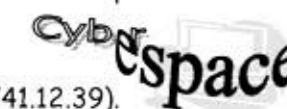
## Cyberespace

Le Cyberespace met à votre disposition 2 ordinateurs à l'Hôtel de Ville de La Roche.  
Le tarif est le suivant : 0,50 €/h pour les moins de 18 ans et de 1 €/h pour les 18 ans et plus.

**Attention : âge minimum : 12 ans.**

**Horaires d'ouverture :** du lundi au vendredi, de 8h30 à 12h et de 13h à 17h.

Il vous suffit de réserver votre ordinateur auprès du Service Population (084/41.12.39).



## Manger local, c'est possible et très simple

Rendez-vous sur le site [www.literroir.be](http://www.literroir.be)

Ce nouveau projet « [www.literroir.be](http://www.literroir.be) » souhaite faciliter l'accès des familles et des professionnels de l'Horeca aux produits locaux, en rendant visible l'ensemble des producteurs des communes de Durbuy, Hotton, Manhay, Rendeux, La Roche, Marche, Nassogne, Rochefort.

Comment commander ? Je fais ma commande en ligne avant lundi soir sur [www.literroir.be](http://www.literroir.be)

Et la livraison ? Soit je retire mon panier le jeudi, entre 17h30 et 19h, à la salle paroissiale de Hotton, rue du Bâti, 9 (derrière l'église), soit je fais livrer mon panier le vendredi.

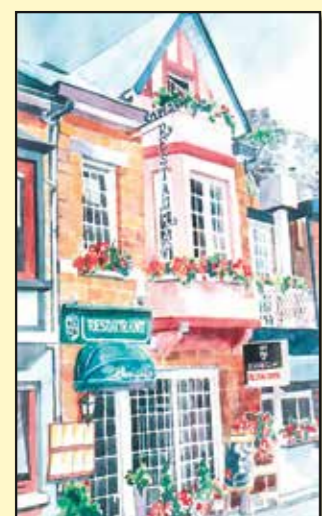
**Renseignements :** 086/21.98.54 ou [www.literroir.be](http://www.literroir.be)

## Repassage de votre linge

Nous repassons votre linge à la nouvelle salle multi-services de Vecmont (possibilité de prendre votre linge à domicile et de vous le ramener). **Les 2 premières heures sont offertes à tous les nouveaux clients.**

Coût : 9 €/h, soit un titre-service (coût réel après déduction fiscale : 6,30 €/h).

**Renseignements :** Françoise LOMBET : 0496/532.555. - Mail : [francoiselombet@hotmail.com](mailto:francoiselombet@hotmail.com)



## Le Restaurant l'Apéro vous présente son menu du mois de Juin

Le jambon d'Ardenne  
ou Les croquettes aux fromages

Le poussin sauce aux poivres  
ou La brochette de scampis

Le sorbet cassis

Bon appétit ... bien sûr ! 26 €

Restaurant L'Apéro - 5, rue Clérué - 6980 La Roche-en-Ardenne  
084/41 18 31 - 0495/48 08 88 (Réservations souhaitées)

## Salles communales

Centre sportif et culturel La Roche - C/O M. Philippe Poncelet	☎ : 084/41.17.18 ou GSM : 0476/505.228
Salle Li Mahonette de Beusaint - C/O Mme Isabelle André	☎ : 084/41.27.80 ou GSM : 0497/361.066
Salle du football de Bérismenil - C/O M. Ernest Bultot	☎ : 084/44.42.86
Salle de l'ancienne école de Bérismenil - C/O Mme A-M Moussebois	☎ : 084/44.43.89
Halle de Maboge - C/O Mme Véronique Daco	☎ : 0499/379570 (après 17h)
Salle de Buisson - C/O M. Guy Toussaint	☎ : 084/43.30.14 ou GSM : 0479/489.860
Salle de Hives - C/O M. Jean-Michel Bodelet	☎ : 0497/273.309
Salle de Samrée - C/O M. Jean-Marie Prévot	☎ : 084/44.40.54
Chalet du Ski à Samrée - C/O Mme Anne-Sophie Meunier	☎ : 0498/41.00.23
Salle de l'école d'Ortho - C/O Mme M-Ch. Denis	☎ : 0477/328.168
Salle de Halleux - C/O Mme Anne-Marie Gérard - Jacoby	☎ : 084/41.16.82
Salle «La Fête des Blés» de Warempage - C/O M. Michael Englebert	☎ : 084/21.30.73 ou GSM : 0497/190.520.
Salle « La Maison du Plateau » de Vecmont : - Président : M. Philippe Félix - Pour les réservations : Mme Danielle Collignon - Wathélet	☎ : 0496/257.859 ☎ : 084/41.21.85 ou GSM : 0495/672.758.

## Location de chapiteaux et aubettes

Les chapiteaux et les aubettes de la Commune peuvent être loués par les associations :

- chapiteau rectangulaires : 200 € ;
- chapiteau hexagonal : 200 € ;
- aubette : 20 €/pièce.
- ➔ chapiteau-tente : 250 €.

Réservations : HENET Clarence : 084/245.058.

(uniquement le matin, du lundi au vendredi).



## Epi'cintre

**Situation** : Rue Val du Bronze, 2 à La Roche.

**Heures d'ouverture** :

La boutique ACCESSIBLE A TOUS est ouverte le mardi de 14 à 17h et le samedi de 9 à 12h.

Vous y trouverez, à prix démocratique, bibelots, vaisselle, petit électro, linge, lingerie, chaussures, vêtements, jouets, sacs, mercerie. Vous pouvez déposer vos dons à la boutique aux heures d'ouverture.

**Renseignements** : Solange BASTOGNE : 0479/85.46.62.

## Le Pavillon des P'tits Soleils

Service d'Accueillantes conventionnées, reconnu et subsidié par l'ONE, pour les enfants de 0 à 3 ans.

Participation financière proportionnelle aux revenus (barème ONE).

Au centre de La Roche : Co Accueil «Le Pavillon des P'tits Soleils» (Georges Nathalie et Lemaire Charline)

**Rens. et inscriptions** : asbl P'tits Soleils - Courtil, 128 à 6670 Gouvy - 080/64.38.14 (permanence tous les matins de 9h à 12h sauf les vendredis des congés scolaires)

## La Bambinerie

La Bambinerie accueille tous les enfants de 0 à 6 ans, de 7 à 18h30, du lundi au vendredi, sauf jours fériés (également TOUT L'ETE). Psychomotricité, créativité, espace vert, ...

Parking aisé face au hall des sports de l'Athénée. Agréée par l'O.N.E. Déduction fiscale possible.

**Renseignements** : Rue des Evêts, 2 - 6980 LA ROCHE - 084/41.25.40.

## Besoin de co-voiturer ou de vous déplacer ?

Le site [www.damier.be](http://www.damier.be) vous offre toutes les possibilités de mobilité au sein de la Province.

### Conseil fiscal du mois

#### Cotisations sociales 2016

En tant qu'indépendant, vous payez des cotisations provisoires sur votre revenu d'il y a trois ans, après quoi un calcul définitif suivra sur votre revenu de l'année en cours. Vous paierez donc en 2016 des cotisations provisoires, qui ont été calculées sur votre revenu professionnel de 2013. En 2018 (éventuellement déjà en 2017), les cotisations exactes pour 2016 seront calculées sur la base de votre revenu professionnel définitif de 2016. Vous pouvez anticiper cela en versant déjà en 2016 des cotisations provisoires plus élevées ou en demandant une réduction. Cela vous évitera ainsi des surprises ultérieures.

#### Quels choix pouvez-vous faire en tant qu'indépendant ?

Après réception de votre décompte trimestriel, vous avez trois possibilités :

**Option 1** : payer (= choisir la sécurité et la facilité). Si vous payez à temps les cotisations provisoires que votre caisse a calculées pour vous, vous serez en ordre sur le plan légal. Vos droits en matière de sécurité sociale sont garantis. Et vous ne courez aucun risque de majorations, même si vous devez verser un complément par la suite.

**Option 2** : payer des cotisations provisoires plus élevées. Vous pouvez également choisir de payer des cotisations provisoires plus élevées, si votre revenu professionnel de 2016 est supérieur à celui de 2013. En versant des cotisations provisoires plus élevées, vous évitez de devoir payer un complément par la suite et vous pouvez déduire un montant plus élevé dans votre déclaration d'impôts sur 2016.

**Option 3** : demander une diminution. Vous pouvez aussi demander une diminution de vos cotisations provisoires. Des conditions légales strictes sont d'application dans ce cas.

Nous sommes à votre disposition pour tout renseignement complémentaire.

Ce conseil fiscal vous est  
proposé par

Fiduciaire de l'Ornière



comptabilité - fiscalité  
Rue du Moulin, 3 - 6980 La Roche  
084/41.30.87.

Vente Location Construction  
Rénovation

**L'énergie dans votre bâtiment**

**Céline FRIPPIAT**

Ronchamps 38  
6980 La Roche-en-Ardenne  
084.31.34.36  
0498.17.58.14

info@cfenergie.be - www.cfenergie.be

**THL** Concept TOITURE

**LAMBEAUX Julien**  
0479 348 346  
Petit-Halleux, 10  
6986 Halleux

TOITURE-CHARPENTE-ZINGUERIE  
MENUISERIE-ISOLATION-MAISON OSSATURE BOIS  
CONSTRUCTION CAR PORT ET ABRI DE JARDIN  
POSE TERRASSE PVC ET BOIS  
RENOVATION ET TRANSFORMATION

## Hôtel "Le Luxembourg" Restaurant "La Provence Chez Jeannot"

1A, Avenue du Hadja • 6980 La Roche • ☎ 084/41 14 15

Chers amis, voici votre menu "Plaisir"  
servi en Juin, Juillet et Août.

Le velouté du moment



La brochette de scampis grillés, olivade de poivrons  
et courgettes, basilic frais



Le foie gras au torchon, salade gourmande,  
toast brioché et confit d'oignons au vin rouge



L'émincé de magret de canard "Mulard",  
poivre vert, gratin et légumes chauds, de saison



La belle sole meunière, pommes natures



Le dessert du moment ou café

Prix du MENU 40 €

avec la sélection de vins (à discrétion!) 65 €

UNIQUEMENT SUR RÉSERVATION!

☎ 084/41 14 15

Ouvert en soirée et le dimanche midi!

## Electro LaRoche

L'INFORMATIQUE  
POUR TOUS

### VOTRE REVENDEUR INFORMATIQUE PRES DE CHEZ VOUS

Augmenter la durée de vie de votre matériel informatique.  
Garantir le maintien des performances.  
Prévenir les éventuelles pannes.  
Evaluer et vérifier votre niveau de sécurité informatique.  
Mettre en place des solutions de sauvegarde.  
Pas d'intermédiaire (travaux exécutés par le patron).  
Rendez-vous rapide.  
Dépannage sur site ou en atelier.  
Nous vous proposons également un service de réparation  
sur de nombreux appareils multimédia (Gsm, tv, ...).  
Le dépannage informatique couvre aussi bien les problèmes  
rencontrés tant au niveau du fonctionnement de  
votre ordinateur, qu'au niveau matériel.  
Vente également de nouveaux matériels informatiques.

Rue Rompré 13  
6980 La Roche-en-Ardenne  
Tel : 084 40 15 79  
Gsm : 0468/38 25 05- 0475/29 15 92  
info@electro-laroche.be  
www.electro-laroche.be



## Au Quai de l'Ourthe

- ✓ Ascenseur
- ✓ Parkings
- ✓ Jardins
- ✓ Duplexes
- ✓ 50 m du centre
- ✓ Accès ♿

6 appartements seniors  
à louer de 68 à 123 m<sup>2</sup>

Quai de l'Ourthe, 15  
6980 La Roche en Ardenne

Prochainement au coeur de La Roche

Pour plus d'informations RDV sur :



www.auquaidelourthe.be



Au Quai de l'Ourthe



## Accueil Assistance

« Accueil Assistance » est un service professionnel de garde d'enfants malades à domicile.  
Vous partez travailler l'esprit tranquille et votre enfant se trouve entre de très bonnes mains.  
**Renseignements** : 063/24.24.40. ou [www.promemploi.be](http://www.promemploi.be)

## L'équipe « Visiteurs de Malades »

Vous êtes malade, âgé(e) ou seul(e), vous désirez une visite chez vous ? L'équipe « Visiteurs de Malades » vous offre une présence discrète et régulière et/ou un accompagnement spirituel si vous le désirez.  
**Rens.** : F. Batteux (084/41.18.27) - M. Veugelen (084/75.11.70) - Abbé R. Maldague (0497/03.22.22).

## Discobus

Le discobus de la Médiathèque vous attend tous les mercredis, de 14h30 à 15h30, sur le parking du Quai de l'Ourthe. **Renseignements** : 061/22.43.20, le mardi de 10h00 à 16h00.

## Bibliothèque

La bibliothèque de La Roche, située rue Corumont, 6B, vous propose des romans, des polars, des BD ... pour une location par quinzaine de 0,30 €, 0,50 € ou 1 € (nouveautés).  
**Horaires d'ouverture** : Mercredi de 14h à 16h - Samedi et dimanche de 10h à 12h.

## Centre de documentation de l'Ourthe moyenne

Il rassemble et met à votre disposition un grand nombre de documents anciens et contemporains relatifs à la vallée de l'Ourthe. Ouvert le jeudi de 14h30 à 18h30, le 1<sup>er</sup> samedi du mois de 10h à 13h.  
Adresse : Moulin de Bardonwez, 2 à 6987 Rendoux. **Rens.** : 084/37.86.41. - Fax : 084/47.71.34.  
Site : [www.ourthe-documentation.be](http://www.ourthe-documentation.be) - mail : [noelle.willem@belgacom.net](mailto:noelle.willem@belgacom.net)

## Proxibus

Pour connaître les horaires de passage, les circuits, les tarifs, ... vous pouvez utilement consulter le site de l'Administration communale ([www.laroche.be](http://www.laroche.be)) à la rubrique « transports - Proxibus » ou prendre contact téléphoniquement avec :

- le service population (084/41.12.39) pour les horaires uniquement ;
- info TEC Namur-Luxembourg (081/25.35.55) pour toute autre question.

## Gardes vétérinaires

Le vétérinaire Philippe PAULUIS, rue de Beausaint 23A à La Roche, signale qu'il effectue une garde de week-end. Ses prochaines gardes auront lieu : - le samedi 11 juin dès 15h et le dimanche 12 juin.  
- le samedi 25 juin dès 15h et le dimanche 26 juin.

**Renseignements** : 084/41.22.05 ou 0496/72.18.67.

## Problème de coupure d'eau, panne d'électricité...

- En cas de coupure d'eau : contactez la S.W.D.E. au 087/87.87.87.
- En cas de panne d'électricité : contactez le 078/78.78.00.
- En cas d'odeur de gaz ou de fuite de gaz : contactez le 0800/87.087.

## Cours de mise à niveau permis de conduire camion

La MAISON BILLA organise des cours de mise à niveau du permis de conduire camion.

Adresse : Ronchamps 74 à Vecmont (Entrepôt Billa Gaz)

Le 18/06 : Cours de SECOURISME – QUE FAIRE EN CAS D'ACCIDENT (Permis C).

Attention, les chauffeurs doivent avoir suivi 35 h de formation pour le mois de septembre.

**Informations et inscriptions** : Fourie sprl au 081/71.74.01. ou BillaGaz au 084/41.15.14.

## RETROSPECTIVE :

### Colloque E-tourisme

Le 17 mars dernier, nous avons organisé, en collaboration avec la Maison du Tourisme, une formation en E-Tourisme.

Les informations et échanges lors de ce colloque ont été fructueux.

Si vous souhaitez encore développer des compétences à propos de l'utilisation d'Internet, n'hésitez pas à prendre contact avec nous et nous verrons ce que nous pourrions faire pour vous. Ceci est valable pour tous les secteurs économiques du territoire !

### Salon de l'Emploi et de la Formation

Le 15 avril dernier au Centre Sportif de Houffalize, nous avons représenté diverses entreprises du territoire lors de ce salon. L'ADL HLR avait un stand commun avec les autres ADL voisins : Bastogne et Vielsalm. Lors de cette matinée, nous avons relayé des offres d'emploi des acteurs du territoire. Nous avons également donné quelques informations sur la création d'activités.

Un peu plus de 300 personnes se sont présentées lors de ce Salon à Houffalize, offrant ainsi une belle visibilité aux offres.

Si vous souhaitez partager une offre d'emploi, d'étudiants ou de stage, n'hésitez pas à prendre contact avec nous. Nous la diffuserons via notre page Facebook et site Internet.



### Plateforme Création d'activité

Le 19 avril, avait lieu l'événement de la "Plateforme Création d'activité" à la Confédération de la Construction à Libramont. Cette soirée était destinée aux jeunes entreprises de la Province (en activité depuis moins de 3 ans) dans le but de permettre un échange de bonnes pratiques.

Cette organisation fut mise en place en partenariat avec la Province de Luxembourg, les ADL de la Province, Créajob et Challenge, la Confédération de la Construction, le Réseau Entreprendre, la CCILB, l'UCM et le FOREM.

Diverses tables rondes étaient proposées aux entreprises :

- Les réseaux sociaux et le référencement (par Guillaume Dalaidenne de "Dal & Den")
- Les circuits-courts (par Loïc Pirot de "Recy-Chevy")
- Devenir employeur / Le premier engagement (par Stéphanie Bosch de "La Pause Chocolat Thé")
- Prospection et représentation commerciale (par Gaëtan Patin de "La Corne du Bois des Pendus")

Un prochain événement devrait être proposé en octobre par les partenaires de cette plateforme. Nous ne manquerons pas de vous tenir informés des suites.

### Club d'entreprises

Le 26 avril dernier, l'ADL, en partenariat avec IDELUX, organisait son premier Club d'Entreprises à Vayamundo "Ol Foss d'Outh". Cette soirée avait pour but de rassembler les entrepreneurs du territoire, en vue de les fédérer mais également dans l'optique de les informer ou encore les sensibiliser sur des projets communs.

Les participants ont pu échanger avec le Président du Club d'entreprises de Bastogne, Marcel Schutz. Celui-ci a exposé les avantages que les entreprises de Bastogne trouvent à se rassembler lors des Clubs d'entreprises.

Un second exposé a ensuite été donné par Mme Doga, conseillère en Energie de l'UCM. Il portait sur la réduction de la consommation énergétique pour les entreprises.

La soirée s'est terminée par un drink ; ce qui a permis aux présents d'étoffer leur réseau.



### La Quinzaine du Bœuf du 15 au 30 mai 2016

La "Quinzaine du Bœuf 2016" a pour but de valoriser la viande de bœuf de chez nous. Cette action est organisée par l'Agence Wallonne pour la promotion d'une agriculture de qualité en collaboration avec la Fédération Nationale des Bouchers et de l'HORECA Wallonie. Cette action est aussi soutenue par la Province de Luxembourg.

Dans ce cadre, l'ADL a organisé une dégustation de viandes de bœuf au sein du "Marché du Druide" à La Roche-en-Ardenne le 16 mai dernier.

Nous avons proposé une dégustation de brochettes de diverses races de bœuf afin de permettre au public d'apprécier les goûts variés de cette viande.

Cet événement était aussi l'occasion pour l'ADL de valoriser les artisans-bouchers de notre territoire ainsi que les producteurs locaux de viande de bœuf.

Sur la commune de La Roche, voici la liste de nos artisans-bouchers et producteurs locaux mis à l'honneur :

- La Boucherie Josse
- La Boucherie Baltus
- La Boucherie Maison-Bouillon
- La Boucherie Bosquée
- Le Pré Bio.

Un concours a également été mis en place par le biais d'un questionnaire sur la viande de bœuf permettant de gagner un colis de viande ... de bœuf évidemment !

### Menu Local : 20-22 mai 2016

Durant ce week-end, l'ADL HLR, en partenariat avec le Syndicat d'Initiative de La Roche-en-Ardenne et les ADL de Marche et Durbuy, proposait à ses restaurateurs de mettre en place un menu 3 services composé de produits 100% "Terroir" ou "Equitable".

Cette action était relayée lors du Salon « C'est Bon, C'est Wallon » au WEX, ce qui permit une belle visibilité.

Les restaurants participant à l'action sur La Roche-en-Ardenne étaient :

- La Clairefontaine
- Le Quai Son
- Le Carrefour
- Le Midi
- Le Sainte-Maxime
- Chanteloup
- La Huchette

### ACTION A VENIR

#### Carnet chèques-coupons : du 1<sup>er</sup> au 30 juin 2016

Suite aux "Rendez-vous des Commerçants" du centre-ville de La Roche-en-Ardenne et dans le but de créer une fédération-association, ces derniers lancent un nouveau projet en collaboration avec l'ADL.

Ils ont souhaité proposer à la population locale et des alentours, un carnet chèques-coupons offrant des bons de réductions à utiliser durant tout le mois de juin 2016 !

Vous avez dû recevoir dans votre boîte aux lettres fin mai ce carnet "La Réduction-en-Ardenne" vous présentant des commerces du centre-ville rochois participant à l'action.

N'hésitez pas à venir vous promener et à faire vos emplettes à moindre coût à La Roche-en-Ardenne durant ce mois de juin !

#### **Vous désirez en savoir plus ?**

N'hésitez pas à jeter un œil sur leur page Facebook : adl Houffalize-La Roche-en-Ardenne ou sur leur site : [www.adl-hlr.be](http://www.adl-hlr.be)

#### **Vous avez un projet et souhaitez les rencontrer ?**

Sur rendez-vous au 061/28.00.65 ou à l'adresse mail : [info@adl-hlr.be](mailto:info@adl-hlr.be)

# LES INFORMATIONS DU CPAS

## 1. Avis de recrutement :

Le Centre public d'action social procède pour le Home Jamotte au recrutement statutaire de trois auxiliaires professionnel(le)s à mi-temps (échelle barémique E2).

### Vos tâches :

- Vous avez le sens du contact tant avec les résidents qu'avec vos collègues.
- Vous avez une parfaite connaissance permanente de l'occupation des chambres (résidents, résidents absents, chambres libres).
- Vous veillez à rassembler le matériel indispensable à votre travail (produits, bacs, etc...).
- Vous veillez à respecter la répartition des tâches d'entretien selon le plan d'occupation des chambres
- Vous organisez et effectuez les nettoyages (y compris urgents et non-prévus).
- Vous veillez à vérifier le fonctionnement des appareils mis à disposition des résidents (sauf médical).
- Vous veillez à donner aux résidents des renseignements corrects et à rendre les petits services qu'ils demandent dans la mesure du possible et suivant les règles édictées dans le règlement et dans les conventions.
- Vous veillez à respecter les règles en vigueur dans le cadre des MR et MRS ainsi que l'application des recommandations des services d'inspection.

### Vos compétences :

- Vous avez le sens de la rigueur et de l'organisation.
- Vous êtes capable de travailler tant de manière autonome qu'en équipe.
- Vous disposez d'un sens éthique professionnel.

### Les conditions de recrutement :

- Etre belge ou citoyen de l'Union européenne,
- Avoir une connaissance de la langue de la région linguistique jugée suffisante au regard de la fonction à exercer ;
- Jouir des droits civils et politiques,
- Etre de conduite répondant aux exigences de la fonction ;
- Etre âgé(e) de 18 ans au moins ;
- Etre déclaré physiquement apte par le Service médical du Travail;
- Compter au minimum une ancienneté de service de 5 ans dans la fonction d'auxiliaire professionnelle,
- Faire acte de candidature,
- Réussir un examen de recrutement.

### Les documents suivants doivent être annexés à la candidature :

- un curriculum vitae,
- un extrait d'acte de naissance,
- un extrait récent du casier judiciaire,
- un document officiel attestant des cinq ans d'ancienneté de service.

Les candidatures doivent être transmises à Mr Dominique GILLARD, Président de CPAS (rue de Beusaint n°2 à 6980 La Roche-en-Ardenne) par courrier recommandé ou déposées au CPAS contre accusé de réception au plus tard le 30/06/2016 à 16h.

Les dossiers incomplets ne seront pas acceptés. Les candidatures seront examinées par le Directeur général du CPAS et le Bureau permanent afin de déterminer celles qui correspondent aux conditions fixées ci-avant. Les candidats non-retenus seront informés par simple courrier. La date de l'épreuve sera communiquée au(x) candidat(s) par courrier postal par recommandé avec accusé de réception.

## 2. Les news du Home Jamotte :

**LE 26 JUIN 2016**

**16<sup>ème</sup> GRAND BARBECUE**

**DU HOME JAMOTTE**

**dès 11H00 : Apéritif en musique**

*C'est reparti*



Choix de viandes, crudités  
et accompagnements.



Dessert

**BAR ET BIERES SPECIALES**

Ambiance musicale assurée par les

**« CHOFFLEUX D'BUSES »**

*Paniers garnis à gagner en évaluant le poids.*

Ravis de vous y rencontrer avec un soleil radieux  
pour une journée exceptionnelle.

Bienvenue à toutes et tous, familles, amis et connaissances.

Merci de confirmer votre présence et réserver vos repas avant le

**20 juin 2016 au 084/327.900.**

- Repas adulte : **13 €** (apéritif, repas, dessert)
- Repas enfant : **7€** (1 boisson, pain saucisse, dessert)

Fabrication / Paniers cadeaux / Visites / Musée du chocolat  
Nos chocolats sont également disponibles à la Cave du Vénitien

CHOCOLATERIE ARTISANALE DEPUIS 1993

**Cyril**  
CHOCOLAT  
HANDMADE BELGIAN CHOCOLATE

Chocolats et emballages personnalisés (toutes quantités)

Samrée 63 - 6982 La Roche-en-Ardenne  
084 46 71 20 / cyril@skynet.be / www.cyrilchocolat.be

Nettoyage de tout type d'espace  
professionnel : gîtes, bureaux, restaurants,  
salons de coiffures, profes-  
sions libérales,  
magasins,...

ProfessionalNet by CAMORI scris

52 Ortho-  
6983 Ortho

0487/803.300  
camori@live.be



## Différentes réalisations du Service Travaux de l'Administration Communale de La Roche.

### Travaux de maçonnerie et de peinture sur la Place de Mousny



### Fauchage, brossage mécanique et manuel à Samrée, Beusaint, Buisson et Halleux



### Ramassage des encombrants à La Roche



### Mise en place d'une structure métallique pour maîtriser les barrages de castors à Ortho



### Fleurissement à La Roche



Pour tout renseignement n'hésitez pas à contacter  
Monsieur Stéphane TRIBOLET au 0495/18.37.36.

Stéphane TRIBOLET, Chef des Travaux

Charles RACOT, Premier Echevin.

# Votre centre « Envie d'Etre »

Le plaisir et la beauté

Comment avoir de  
beaux pieds

et de belles mains tout l'été ?

La solution se trouve dans  
votre institut !!!

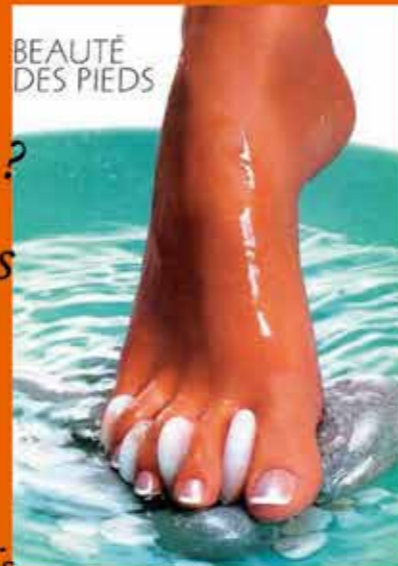
Les ongles en gel.

Vos pieds pour seulement 30€.

Vos mains pour 55€ avec tips.

Pour seulement 40€ sur ongles naturels.

Retouche 39,5€.



Gâtez votre papa et offrez-lui un massage corps,  
un massage dos aux pierres chaudes ou même  
un soin visage.



Horaires d'ouverture du centre

Mercredi et vendredi 9h00 – 18h00

Mardi et jeudi 9h00 – 21h00

Samedi 09h-14h

Virginie Bourivain

Rue de la Gare, 1

6980 La Roche-en-Ardenne

Tél : 084/41.19.04

Emilie Josse

0477 71 26 63

Rue du Château 5  
6971 Champlon

www.c-au-poil.be



C'est au  
Poil  
salon de  
toilette



## Médecins

<b>Dr DUQUENNE*</b> Quai de l'Ourthe, 3 084/46.62.40 0494/48.24.80	<b>Dr LEGNIERE Dr ZACCHELLO*</b> Cabinet médical* Rue de Harzé, 3 084/41.24.31	<b>Dr MINSIER</b> Rue du Nulay, 3 084/41.11.06 0495/18.37.35	<b>Dr PETIT Dr STUMPER</b> Rue Rompré, 8 La Roche 084/41.21.00
---	---	---	---

- Le Dr LEGNIER sera absent du 13 au 24 juin et sera remplacé par le Dr ZACCHELLO.

- Le Dr DUQUENNE sera en congé du lundi 20 au vendredi 24 juin inclus.

\* Reçoit également ses patients dans le cabinet du Docteur DUQUENNE :

Madame Régine BRISBOIS, psychothérapeute pour adultes et enfants, du lundi au vendredi sur RDV (0472/58.10.92).

\* Reçoivent également leurs patients dans le cabinet médical du Docteur LEGNIERE :

- Madame Stéphanie LEONARD, psychologue-thérapeute indépendante, le mercredi après-midi (0494/05.47.17 ou leonardsteph@outlook.com).

- Mademoiselle Marjorie VAN LOO, neuropsychologue (bilans cognitifs), le mercredi après-midi (0496/14.42.66 ou vanloomarjorie@gmail.com).

## GARDES

➤ **Pour la semaine :**

La garde de semaine reste organisée par les différents médecins de notre commune. Pour les appels urgents, dès 18h, du lundi au jeudi, vous pouvez former le **numéro unique 1733** qui vous transférera vers le médecin de garde de La Roche ou vers le service d'urgence si la situation le nécessite.

➤ **Pour les week-ends (du vendredi 19h au lundi 8h) et jours fériés :**

Les gardes sont assurées par les médecins généralistes de la région dans un POSTE MEDICAL DE GARDE.

Il vous suffit de prendre contact avec le n° **1733** et un rendez-vous vous sera donné au poste de garde le plus proche (ou selon votre choix), c'est-à-dire :

- au PMG de Bastogne (Chaussée d'Houffalize, 1 bis à 6600 Bastogne - A côté de l'hôpital)
- au PMG de Marche (Avenue de France, 6 à Marche - Le long du boulevard urbain, dans l'ancien bâtiment des Mutualités chrétiennes).

Une visite du médecin de garde à votre domicile restera possible selon la situation ou bien le transport par un chauffeur qui vous mènera au poste de garde et vous ramènera chez vous en passant par la pharmacie de garde. Il est également possible de prendre rendez-vous pour le jour-même sur le site [www.1733.be](http://www.1733.be)

La pharmacie de garde la plus proche du poste médical de garde vous sera renseignée.

## BURHAGRI sprl

20, Hives  
6984 HIVES

0496/242.454. 0496/242.458.

Travaux agricoles

## TERRASSEMENTS

- \* travaux de terrassement, d'aménagement, d'épuration.
- \* placement de citernes à eau ou autres.
- \* placement de stations d'épuration agréées Région wallonne.
- \* location de containers et vente de produits de carrière.

Travaux agricoles

**Wellness L'Alu**  
Bien-être & Esthétique

**FRESH SUMMER THERAPY**

- Nettoyage de la peau
- + Gommage frais à base de menthe
- + Massage du visage, du cou et des épaules pour détendre les muscles tendus
- + Masque détoxifiant à base de jus de bouleaux et d'oligoéléments
- + Émission de finition

45 €

Gommage corps au choix 20 euros  
Massage dos 20 euros  
Soin visage express 30 euros

Samrée 84.6982 Samrée-Tél.0498/22.40.64-mail.lalu@skynet.be

facebook

**SALON DE COIFFURE**  
**AL**  
**Style Particulier**  
Françoise Lambeaux

Warempage, 50A  
6983 LA ROCHE  
Tél. 084/31 59 93  
GSM 0479 72 86 53

ouvert du mercredi  
au samedi

Coiffure dames, hommes, enfants

**Transformation générale**  
du bâtiment

**intérieur extérieur**  
du petit au grand travaux

evrard bernard  
0498/34 79 56  
rue gobette 6980 la roche en ardennes

**Nuttens Caroline**  
Infirmière indépendante,  
massothérapeute  
4A, rue de Cielle  
6980 La Roche en Ardenne

*Le bonheur est au bout de tes doigts.*

**Propose :**

- Des Massages et soins énergétiques
- Un Toucher thérapeutique et sonore aux bols tibétains
- Le massage bébé
- Des ateliers bien-être pour les adultes
- Des ateliers bien-être pour les enfants le mercredi après-midi
- Des stages d'été pour les enfants de 4 à 8 ans du lundi 25/07 au vendredi 29/07/2016
- de 9 à 12 ans du lundi 08/08 au vendredi 12/08/2016.

Renseignements et inscriptions 0496/74.41.71

*Tu es entouré(e) d'amour  
Pars à la poursuite de tes rêves*

## Pharmacies

<b>Pharmacie DEFOY (084/41.11.58)</b> Place du Marché, 6 – 6980 La Roche <i>Heures d'ouverture :</i> Du lundi au samedi : 9h-12h30 et 14h-18h30	<b>Pharmacie EPC (084/41.11.81)</b> Rue de l'Eglise, 12 – 6980 La Roche <i>Heures d'ouverture :</i> Du lundi au samedi de 8h30 à 18h30 sans interruption
--	--

### GARDES

➤ **Pour la semaine (de 18h30 jusqu'au lendemain 8h30 - du lundi au jeudi) :**

- Du lundi 30 mai au jeudi 2 juin inclus : pharmacie EPC
- Du lundi 6 juin au jeudi 9 juin inclus : pharmacie DEFOY
- Du lundi 13 juin au jeudi 16 juin inclus : pharmacie EPC
- Du lundi 20 juin au jeudi 23 juin inclus : pharmacie DEFOY
- Du lundi 27 juin au jeudi 30 juin inclus : pharmacie EPC

➤ **Pour les week-ends (du vendredi 18h30 au lundi 8h30) et jours fériés :**

- Les pharmacies de La Roche font partie du rôle de garde de la région de Marche.  
 Pour connaître la pharmacie de garde la plus proche, 3 possibilités s'offrent à vous :
- téléphoner au 0903/99.000 [1,50 /min] ou consulter le site [www.pharmacie.be](http://www.pharmacie.be) ;
  - vous rendre à votre pharmacie habituelle où un affichage en façade vous renseignera.

### Collectes de sang – Croix-Rouge

Les prochaines collectes de sang organisées par la Croix-Rouge sur notre commune auront lieu à la salle du CPAS, rue de Beausaint, 2 à La Roche : - le jeudi 17 novembre de 15h à 19h30 ;  
 - le vendredi 18 novembre de 15h30 à 19h.

Renseignements : 084/36.66.16.

### Aide et soins à domicile – Croix jaune et blanche

Renseignements : 084/32.03.10. (24 h/24, 7 jours/7).

### O.N.E.

**Personne responsable :** Nathalie THEATRE (084/45.60.36 les lundis de 19h à 20h et les mercredis de 12h à 13h ou 0499/57.26.38). **Visites sur rendez-vous !**

Le car de l'ONE circule sur la commune le 2<sup>ème</sup> lundi du mois selon l'horaire suivant :

9h00 : Halleux (église)	9h30 : Ronchampay	10h30 : Ortho (Sofagri)	11h30 : Buisson (église)
12h30 : Samrée	13h30 : Bérismenil (église)	14h30 : La Roche (piscine)	

### Besoin d'un infirmier indépendant à domicile ?

Contactez :

Anaïs BOULANGE : 0496/42.85.06	OU	Laurence GATEZ : 0496/17.77.38
Amélie LUCAS : 0474/44.72.98		Caroline NUTTENS : 0496/74.41.71
Alice DAVIN : 0474/71.05.35		

**Le traitement anti-cellulite de référence**  
Remodeler son corps - Supprimer la cellulite - Atténuer les cicatrices - Eviter les douleurs post sportives - Augmenter la récupération après l'effort

**Endermologie et LPG, votre source de bien-être**

Séance d'information gratuite sur demande

Dans les cabinets de :

**Marc Paulus**  
Kinésithérapeute

**Delphine Dieudonné**  
Kinésithérapeute et endermologue

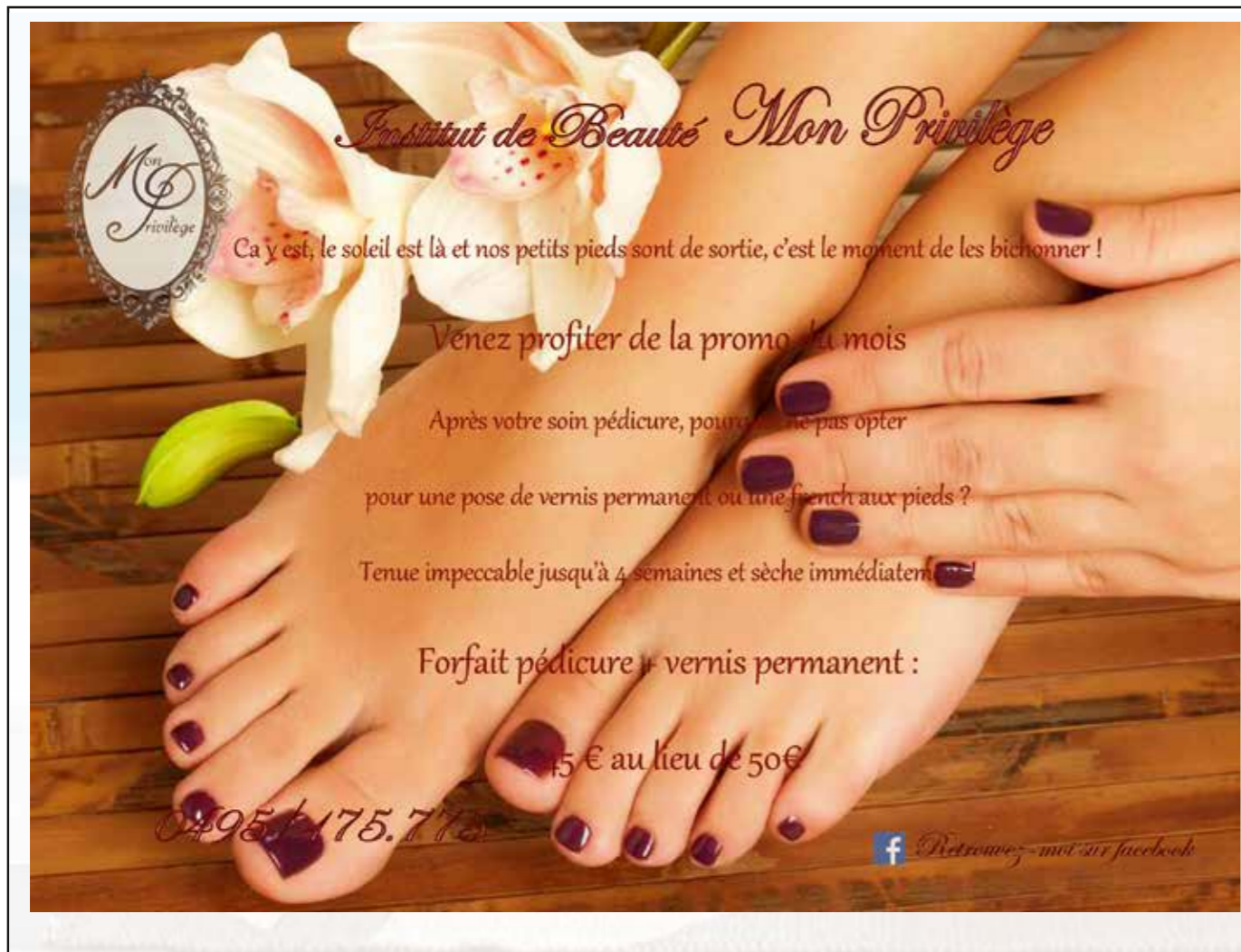
**GSM : 0478 38 84 83**

Herlinval 084 43 30 50  
Herlinval 91 - 6983 Ortho

Tenneville 084 45 51 79  
Rte de la Barrière 9A - 6970 Tenneville

[www.endermo-ardennes.com](http://www.endermo-ardennes.com)

Relaxant  
Apaisant  
Anti-stress



**Institut de Beauté Mon Privilège**

Ca y est, le soleil est là et nos petits pieds sont de sortie, c'est le moment de les bichonner !

Venez profiter de la promo du mois

Après votre soin pédicure, pour ne pas opter  
pour une pose de vernis permanent ou une french aux pieds ?

Tenue impeccable jusqu'à 4 semaines et sèche immédiatement !

Forfait pédicure + vernis permanent :  
25 € au lieu de 50 €

0495 175 770

Retrouvez-moi sur facebook



## Broderie

Nous nous rencontrons à l'école communale de Vecmont tous les 15 jours (le lundi).  
Pour nous rejoindre, il suffit de prendre contact avec Françoise BATTEUX au 084/41.18.27.

## Chorale « Larochante »

Envie de chanter ? Venez donc nous rejoindre pour un essai lors de l'une de nos répétitions. N'ayez aucune crainte, nous sommes des amateurs ; notre plaisir est de chanter ensemble, tous les lundis, sous la direction de notre sympathique et compétente directrice de chorale, Bernadetta ARTYM.

**Renseignements** : 084/43.32.20 ou 084/41.14.44 ou auprès d'un des choristes.

## Chorale de variété/chanson française

Venez chanter avec nous **tous les deuxièmes mercredis du mois à 19h30** - salle de classe de Pierre SCHEVERS à l'Athénée Royal à La Roche - et découvrir ou redécouvrir la variété française d'hier et d'aujourd'hui, dans la détente et la bonne humeur. **Appel est vivement lancé aux voix masculines !**

**Renseignements** : auprès de Berthe CABAY : 084/41.12.50 ou Véronique ANNET : 084/43.31.56.

## Ateliers d'impro

Chaque mardi à l'ancienne école de Hives. Essai gratuit (inscription obligatoire).

- > Enfants (de 7 à 14 ans) : les mardis de 18h30 à 19h30.
- > Ados et adultes (à partir de 14 ans) : les mardis de 20h à 23h.

**Renseignements** : Nicolas DALAIDENNE : 0497/06.12.03.



### Gérard Alain

Maboge, 28  
6982 La Roche-en-Ardenne

GSM : 0495/24.07.85

Tél. : 084/41.11.79

Mail :  
gerardconstruct@hotmail.com

- Maçonnerie.
- Aménagements extérieurs.
- Egouttage.
- Location de containers.
- Placement de citernes et stations d'épuration agréées.
- Station d'épuration agréée Enviroseptic (sans compresseur ni pompe)



### Restaurant chinois "La Chine"

Rue du Pont, 2 - 6980 La Roche - ☎ : 084/41.13.48.

Tous les jours de 11h45 à 15h et de 17h30 à 23h45.

Fermé les mardis, sauf en juillet, août et congés scolaires

### Cuisines chinoise et thaïlandaise

#### Menu à 21,50 € - Table de riz

(Prix par personne - min. 2 couverts)

Potage au choix OU Hors-d'œuvre varié  
...

#### Plat varié comprenant :

Langoustines sauce piquante

Bœuf sauté aux oignons

Dés de porc à la sauce aigre-douce

Blanc de poulet sauce curry, Riz Cantonnais  
...

Dessert au choix

Pour tout plat à emporter un cadeau offert dès 30€



### MENUISERIE - EBENISTERIE *Fraselle Michel*

084 / 41 10 87

0499 / 15 15 49

Val de Pierreux 6 - 6980 LA ROCHE

Escaliers

Portes coupe-feu

Cuisines équipées

Meubles sur mesure

Parquets 100% massif

Portes intérieures en chêne

*35 ans d'expérience*

Un prix compétitif

Des délais respectés

Un travail de grande qualité

**BALTUS BEACH**  
LA ROCHE-EN-ARDENNE

ANIMATIONS & ENTREE GRATUITE

8 - 9 - 10 JUILLET 2016  
PETANQUE / VOLLEY / SOCCER  
DETENTE / FAMILLE / MUSIQUE / ANIMATIONS / CAMPING

6 & 7/7 1/2 FINALES EURO

VEN. 8/7 JOURNEE ENFANT 'MABASPORT'  
FLOREAL BEACH PETANQUE

SAM. 9/7 BEACH VOLLEY

DIM. 10/7 BEACH SOCCER - FINALE EURO

EURO 2016

**baltusbeach.be**

INSRIPTIONS & RENSEIGNEMENTS : 0486 77 49 00

EVENT PRODUCER  
**WOODY-WOOD**  
VALUE YOUR EVENT



## Football

**R.O.C. ROCHOIS :** Renseignements : REINERS Daniel : 0497/153.709.  
Le ROC Rochois recherche des joueurs pour compléter les équipes de jeunes en cadet, scolaire et junior.

**ROYAL ORTHO SPORT :** Rens.: BRANDELEER J-M. : 084/43.35.09 ou 0498/38.63.91.

**U.S. VECMONT :** Renseignements : FORGEUR Victor : 084/41.18.88.

**R.U.S. BERISMENIL :** Renseignements : PREVOT Jean-Marie : 0496/255.126.

## Volley-ball (VC Rochois)

Renseignements : VINCENT Jean : 084/41.27.42. (après 18h)

## Mini foot (Squadra Mezzo)

Renseignements : Nicolas CAPRASSE : 0495/48.08.57.

## Ping-pong

A la salle "Li Mahonette" à Beusaint. Rens. : Richard SPRUNG : 084/41.20.14 ou 0495/45.21.87.

## Badminton

Un sport pour tous ... hommes, dames, jeunes, jeunes ! (vraiment pour tous quoi !)  
Venez chaque samedi matin de 9h45 à 12h au hall omnisport de l'Athénée de La Roche mais aussi le mardi de 17h45 à 19h30 (attention heure modifiée !). Les volants sont fournis et quelques raquettes sont disponibles.  
Rens. : JANTY R. (084/41.18.03), LARUE L. (0492/93.19.17), VANDEN BORRE R. (084/47.73.70)

## Atelier de danses folk

Danses de groupe et danses de couple, pour ados et adultes, seul ou en couple, pour apprendre dans la bonne humeur Polka, Andro de Bretagne, Valse, Scottisch, Bourrée du Berry, Circassien, Gigue, Aredje de Wallonie...  
Chaque lundi de 20h à 21h30 à Nadrin. Renseignements : Luc Larue (0492/93.19.17 ou 084/41.24.03).

## Cyclisme

Le Haussire Vélo Club vous accueille les dimanches matin à 9h00 précises Place du Bronze, retour vers midi.  
Les sorties sur ROUTE (+-75km) reprennent le week-end suivant le Carnaval Rochois et ce jusqu'à mi-octobre. L'hiver est plutôt consacré au VTT (+-35km).  
Il s'agit de randonnées conviviales à allure modérée, en aucun cas de compétition.  
Renseignements : Rudy LENGLER : 0474/45.20.74 ou haussireveloclub@gmail.com

## Club de kayak

Royal Brussels Kayak Club - Quartier Lohan, 9 - Renseignements : Rémi Bilger : 0475/ 90 64 25

**VNUJ**  
TERRASSEMENT

**Nicolas JORIS**

- Tous travaux de terrassement
- Aménagements
- Empierrement
- Egouttage
- Stations d'épuration agréées
- Vente tous produits de carrière

78, Samrée - 6982 LA ROCHE  
GSM : 0494/23 99 22  
Fax : 084/44 45 08

**SOUDO-TECH**

TOUS TRAVAUX DE SOUDAGE SUR :  
ACIER - ALUMINIUM - MAGNESIUM -  
INOX - ALIMENTAIRE/NON ALIMENTAIRE -  
CUIVRE - FONTE - TITANE  
Réalisation pièce unique ou série  
Ferrerie de Bâtiment - Travail sur site

LOUIS DAVID  
ORTHO 18 - 6983 LA ROCHE - 084/43.35.16 - 0473/84.77.87

La belle et grande Squadra Mezzo tient à remercier tous ses partenaires et supporters pour avoir soutenu et aidé les joueurs à remporter le titre en 2ème Provinciale B, un an après le sacre en P3. En plus de ces deux titres de champions consécutifs, la Squadra vient d'aligner une série 50 matches de championnat sans défaite et boucle donc une deuxième campagne de suite en restant invaincue. Nous comptons sur vous pour nous aider à réitérer cet exploit en P1 l'an prochain !

## Les Joyeuses Guibolles

Pour la forme ou pour les formes, peu importe ! C'est toujours dans la bonne humeur. Et pas d'inquiétude, il y aura toujours quelqu'un derrière toi, c'est celui qui ne court pas !



Course à pied	RV parking rue des Tanneries à La Roche	
Débutants (Philippe)	Lundi 19h00	Mercredi 19h00
Réguliers (Patrick)	Lundi 19h00	Mercredi 19h15
Confirmés (Francis)	Lundi 19h00	Jeudi 19h00
Tous niveaux (Guillaume)	Dimanche 10h00	

Renseignements : Patrick LARUE : 0473/46.85.91.

L'ASBL « Le Centre Sportif et Culturel »  
de La Roche-en-Ardenne  
organisera 6 stages sportifs  
durant les mois de juillet et août 2015

Dates	STAGES PSYCHOMOTRICITÉ		STAGE RAID	STAGES MULTISPORTS		STAGE SPORTS COLLECTIFS HORS DU COMMUN
	Du 4 au 8 juillet	Du 22 au 26 août	Du 11 au 15 juillet	Du 11 au 15 juillet	Du 25 au 29 juillet	Du 22 au 26 août
Réf du stage	PM1	PM2	RAID	MS1	MS2	SC
Clôture des inscriptions	1 juillet	19 août	8 juillet	8 juillet	22 juillet	19 août
Age	De 3 à 6 ans		De 12 à 17 ans	De 6 à 11 ans	De 12 à 17 ans	De 6 à 11 ans
Options	<b>Matin :</b> Psychomotricité <b>Après-midi:</b> Activités artistiques, culinaires, éveil des 5 sens, découverte nature, jeux, excursion à la mer...		Initiation aux activités de plein air telles que VTT, randonnée, course d'orientation, bootcamp	Initiation aux différents sports : - athlétisme ; - cirque ; - acrogym ; - tennis ; - natation.	Initiation aux différentes disciplines : - athlétisme ; - sports de raquette et collectifs ; - fitness ; - cyclisme ; - natation.	Initiation aux disciplines suivantes : - sports collectifs (mini-foot, unihockey, basketball,...) - sports nouveaux (indiaka, tchoukball, poull-ball,...)
Animateur	Delphine COURTOIS 0495/99.05.63.		Sabrina DOYENARD 0479/68.39.09.	Stéphanie BONJEAN 0471/37.16.61	Sabrina DOYENARD 0479/68.39.09.	Olivier REMACLE 0497/62.24.90.
Prix	70€ pour 1 enfant 120€ pour 2 enfants		60€ pour 1 enf 110€ pour 2 enf	60€ pour 1 enfant 110€ pour 2 enfants		60€ pour 1 enfant 110€ pour 2 enfants

**Horaires :** De 9h à 16h. Pause de 12h à 13h pour le repas tartines.

**Remarques :** - N'oubliez pas de mentionner sur le bulletin de versement :

1. Nom, prénom, date de naissance des participants + la référence du stage
2. N° de compte : BE31.0680.6602.1055 - BIC : GKCCBEBB.

- C'est le bulletin de virement qui fait office d'inscription.

- Tous nos stages répondent aux exigences de l'ADEPS et sont reconnus par l'ADEPS et sont déductibles fiscalement pour les enfants de moins de 12 ans.

**Renseignements complémentaires :** auprès de l'animateur du stage choisi ou Claire RENARD (0493/52.40.35).



**UNE FOULE D'ACTIVITES  
AU COMPLEXE SPORTIF  
DE LA ROCHE ...**

**NOUVEAU!**

Toutes les infos sur

<http://complexe-sportif-la-roche-en-ardenne.be>

## Piscine

**FERMETURE EXCEPTIONNELLE DE LA PISCINE**

La piscine sera fermée du 20 au 25 juin.

Horaire d'ouverture de la piscine au public en période scolaire, en dehors de la saison touristique :

	Matin	Après-midi
Lundi	8h30 à 12h00	13h00 à 16h00
Mardi	8h30 à 12h00	13h00 à 16h00
Jeudi	8h30 à 12h00	13h00 à 17h00
Vendredi	8h30 à 12h00	13h00 à 16h00
Samedi		14h00 à 18h00

Club de natation et de sauvetage « Li p'tit Baigneux » (Rens. : Marc Courtois : 0494/54.95.51)

Mardi et vendredi, de 18h30 à 19h30 et le groupe compétition : mardi et vendredi, de 17h à 18h30.

Cours pour les adultes les mardis et vendredis, de 17h à 18h30.

Cours pour bébés nageurs et enfants de moins de 5 ans (Rens. : Delphine Courtois : 0495/99.05.63)

- bébés nageurs accompagnés de leur maman : les mardis de 17h30 à 18h ;
- enfants de 2 à 5 ans : les mardis de 17h à 17h30 et de 18h à 18h30 pour les enfants déjà accoutumés.

**Renseignements concernant la piscine :** 084/41.17.18 ou Claire Renard 0493/52.40.35.

**Renseignements concernant la location de la salle ou de vaisselle :** Philippe Poncelet 0476/50.52.28.

## Plongée

Tous les mercredis de 20h à 22h. **Renseignements :** Michel DANLOY : 084/47.80.16.

## Step fitness + abdos-fessiers

➢ STEP : le lundi (de 19h30 à 20h30) et le mercredi (de 20h à 21h) au Complexe sportif de La Roche

➢ ABDOS - FESSIERS : le mercredi, de 19h à 20h, au Complexe sportif de La Roche.

**Renseignements :** 084/41.23.83 ou 0493/67.36.19.

## Aqua-gym

Tous les jeudis de 19h à 20h pour le cours débutant et de 20h à 21h pour le cours moyen, au Complexe sportif de La Roche. **Renseignements :** 084/41.23.83 ou 0493/67.36.19.

## Salle de Fitness au Complexe sportif

- Du lundi au vendredi (à l'exception du mardi) : de 9h30 à 12h et de 16h à 21h.

- Le mardi : de 9h30 à 12h et de 16h à 19h.

- Le samedi : de 9h30 à 12h.

**Renseignements :** 084/41.17.18 ou Claire Renard 0493/52.40.35 ou Philippe PONCELET 0476/50.52.28.

## Tir à l'arc

Les Archers du Comte Henri vous invitent, tous les lundis et mercredis, de 17h à 19h, au Complexe sportif. Formation gratuite dès 9 ans. Prêt de matériel. **Renseignements :** 084/40.02.12.

## Cours de psycho-motricité

Tous les mercredis au Complexe sportif dès 13h45 pour enfants dès l'âge de 2,5 ans.

**Renseignements** : Delphine COURTOIS : 084/41.17.18. ou 0495/99.05.63.

## Ju-jitsu

Tous les mercredis au Complexe sportif. Enfants : 18h - Adolescents : 19h.

**Renseignements** : 084/41.24.17. ou 0494/60.50.56.

## Cours de yoga et relaxation

Tous les mardis à 19h au Complexe sportif de La Roche. Les cours se donnent en groupe, dans une tenue décontractée... Le cours se termine par une relaxation en musique. Possibilité de prendre le cours en marche.

**Renseignements** : Jeannine GERADIN (GSM : 0499/13.01.50).

## Nouveau ! Cours de danse - Flamenco

**Dernière date** : le samedi 11 juin 2016, au complexe sportif de La Roche, de 14h à 16h.

Prix : 15€ le cours. Tous niveaux, à partir de 14 ans. Places limitées !

**Renseignements et inscriptions** : Hélène Gulizzi (0485/93.38.57) - [www.laguli.wordpress.com](http://www.laguli.wordpress.com)

### STAGES DE TENNIS

Dans le cadre de l'action « Eté sport », en partenariat avec l'A.D.E.P.S., le CT La Roche organisera 2 stages de tennis [d'initiation et/ou de perfectionnement] ouverts aux jeunes de 6 à 15 ans.

Le 1<sup>er</sup> stage du 18 juillet au 22 juillet.

Le 2<sup>ème</sup> stage du 08 août au 12 août.

Chaque stage est constitué d'un module de 20 heures de cours, à raison de 4H/jour, du lundi au vendredi : de 10h à 12h et de 13h à 15h. Une garderie est assurée durant le temps de midi.

Inscription au stage : 35€/stage

#### Personnes de contact :

-Bonjean Willy : 084/41.24.07 ou 0498/10.14.23- Représentant le CT La Roche-[Absent du 06 au 15 juillet]

-Remacle Olivier : 0497/62.24.90 - Moniteur [Absent du 01 au 15 juillet]

-Bonjean Stéphanie : 0471/37.16.61 - Monitrice



### STAGES MABASPORTS - ORTHO

**Du lundi 04 au vendredi 08 juillet 2016**

**Stage psychomotricité circo-beach : 3-6 ans**

Entre dans le grand chapiteau en compagnie des clowns, des acrobates, des jongleurs, des funambules.

Développe ta motricité avec des exercices d'équilibre, d'adresse, de manipulation. Découverte de différents sports dans le sable

**Stage multi-sports : 6-15 ans**

Une multitude de sport pour bien démarrer les vacances.

**POUR TOUS** Passe une journée exceptionnelle en collaboration avec le Baltus Beach (woody wood) : viens à la découverte de différents sports pratiqués dans le sable (beach soccer, beach volley, pétanque, badminton, indiana, base-ball ...). Possibilité de participer seulement à la journée du beach.

**Du lundi 18 au vendredi 22 juillet (pas le 21) 2016**

**Groupe 1 : 3-6 ans**

Initiation et perfectionnement en vélo. Des notions de code de la route seront inculquées.

**Groupe 2 : Stage VTT- Multi-Sports 6-9 ans**

VTT : viens tester ton habileté sur des slaloms, différents exercices, circuits chronométrés, balades, Run and Bike, endurance, meilleur grimpeur... Défis ludiques par équipes. Les sports les plus fous dans tous les styles.

**Groupe 3 : Stage VTT- Multi-Sports- Kayak : 9-18 ans**

VTT : différents exercices, circuits chronométrés, balades, Run and Bike, endurance, meilleur grimpeur.

Défis ludiques par équipes. **Possibilité de participer seulement au kayak.**

**Prix** : 65 € sauf pour le stage du 18 au 22 pour le groupe 1 et 2 : 60 € ou 18 € la journée sauf pour la journée du Beach 20

**Renseignements et inscriptions** : MABOGE Anne-Catherine : 0496/73.47.75

**Horaires des activités** : 9H-16H. Garderies : sur demande.

**NOUVEAU** : Du 22 au 26 août stage de psychomotricité 3-6 ans et 6-14 ans foot-multi-sports à

**Bérismenil**



### Grand nettoyage de printemps à Ortho.

Equipés de gants et sacs poubelles, nous, les maternelles, avons ramassé les déchets le long des routes à Ortho.

Protégeons notre environnement : c'est toute l'année que nous devons garder notre village propre !



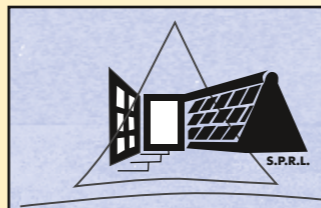
### Roulez, roulez... Roulez jeunesse !



Du 12 au 15 avril, de nombreux véhicules (tricycles, tracteurs, vélos 2 ou 4 roues,...) ont envahi la cour de l'école d'Ortho.

Les enfants de maternelle ont profité des quelques beaux jours, de l'absence des élèves de primaire partis en Alsace pour organiser et tester des circuits, des courses de vitesse et autres défis.

Que de plaisir et de franche rigolade !!



MENUISERIE-TOITURE

**SIBRET - LESUISSE**

LESUISSE Vincent • Ronchampay, 23A • GSM: 0475/87 93 89

Tél.: 084/22 32 97 • Fax: 084/22 32 98

# Ateliers cuisine à l'école d'Ortho

Sous les directives d'un pâtissier, tous les enfants de l'école d'Ortho ont mis la main à la pâte pour confectionner de délicieuses préparations :

- Les enfants de maternelle ont réalisé des cupcakes colorés et les ont décorés selon leurs envies pour ensuite les déguster à la maison.



- Les enfants de la première à la quatrième primaire ont réalisé des spécialités alsaciennes afin de leur donner un avant-goût du voyage scolaire qui a eu lieu en avril : Streusel, flammekueche, bredele et pain d'épices ont ravi les papilles de chacun !



- Les enfants de 5<sup>ème</sup> et 6<sup>ème</sup> ont quant à eux réalisé dans le cadre du challenge zéro watt une mousse de fruits. C'est donc avec leur huile de coude qu'ils ont accompli ce défi !



## Broadway à l'Athénée Royal de La Roche-en-Ardenne

Le vendredi 22 avril 2016, un projet un peu fou réunissant des élèves du fondamental et du secondaire toutes sections confondues s'est concrétisé à l'Athénée Royal de La Roche : un spectacle esprit « cabaret » sur le thème des comédies musicales.



Pendant les temps de midi et les ateliers organisés en plus de la plage horaire habituelle, l'école propose aux élèves de s'initier au chant, à la danse, au théâtre. Les professeurs qui animent ces ateliers ont eu l'idée de réunir les énergies et de monter un spectacle réunissant tous les talents. Des saynètes ont été écrites sur base des chansons choisies. Ces chansons ont été répétées par la chorale de l'école. La chorale d'adultes de M. Schevers s'est jointe au projet. Des chorégraphies ont été inventées et les élèves les ont travaillées. Les guitaristes ont appris les mélodies.



Un travail colossal d'une équipe qui a eu l'envie de partager avec les jeunes, en plus des compétences dans la matière qu'ils enseignent, leur passion.

Le résultat a dépassé tous les attendus. Le spectacle était grandiose. Mais plus que tout, les spectateurs ont vu sur scène des enfants et des adolescents épanouis, cultivant des centres d'intérêt, ayant pris confiance en eux, osant s'exprimer en public. Nul doute que cette expérience aura permis à chacun de grandir.



Chauffage - Sanitaire

**Pascal Hardy**

Herlinval, 89A - 6983 ORTHO  
Tél.: 084/43 34 44 - Fax: 084/43 35 47

**PIERRE LESUISSE**

DÉMOLITION  
TERRASSEMENT  
AMÉNAGEMENT  
ÉGOUTTAGE  
...



Rue du Flochal 10 A 6980 Beausaint | pierrelesuisse@skynet.be | TVA BE 0691.456.976 | +32 (0)495 30 93 85 | www.lesuissepierre.be





**Institut  
St-Joseph/Sacré Coeur  
de La Roche**  
www.isj-isc-laroche.be  
Page Facebook :  
Institut Saint-Joseph - Sacré-Coeur

## Un mois dans notre école

### De jeunes parlementaires

Les élèves de 1<sup>ère</sup> année se sont rendus au Parlement Wallon à Namur. Le temps d'une journée, ils se sont mis dans la peau de nos parlementaires régionaux. Le greffier, en personne, a tout d'abord expliqué aux jeunes le rôle et le fonctionnement de l'institution. Cet exposé fut suivi d'un quiz durant lequel les élèves ont été particulièrement brillants.

Suite à ce rappel théorique, place à la pratique. Une semaine auparavant, les élèves, aidés par leur professeur, ont remis au Greffe du parlement une proposition de décret. Celle-ci consistait à adapter tous les transports en commun aux personnes à mobilité réduite. Après un bref travail en commission présidée par Madame la députée Christie Morreale, les élèves, les professeurs ainsi qu'une classe de l'institut Cardinal Mercier de Schaerbeek ont siégé à la place de nos élus en séance plénière. Lors de cette dernière, chaque député d'un jour a prêté serment avant de passer au vote des différentes propositions de décret. La nôtre a d'ailleurs fait l'unanimité.

Quelle expérience enrichissante pour ces futurs adultes, citoyens de demain !!!

F. Forgeur



### Visite de la Malagne

Comme c'est devenu la tradition, les élèves de latin du 1<sup>er</sup> degré ont passé une journée à Malagne.



Ces jeunes ont pu visiter ce site gallo-romain en observant les ruines de la maison du dominus, la grange avec les différentes techniques agricoles de l'époque et les étables où les animaux se côtoient. Ils ont aussi participé à différents ateliers afin de mieux connaître la vie de nos lointains ancêtres : archéologie et parfums. La journée s'est terminée sur une partie de « stratégix », jeu stratégique où ils ont mobilisé toutes les connaissances du jour.

Fr. Peiffer

### Changer le monde, ça commence à l'école!

S'engager et mener des actions au sein de l'école pour défendre un monde plus juste, tel est l'engagement des élèves du JM Oxfam. Dernières activités en date : une pièce de théâtre-forum proposée par la compagnie « Ebullition » ainsi que des animations organisées par les jeunes de l'école.

Quel bonheur d'avoir des jeunes responsables et engagés !

Merci pour ces moments de sensibilisation partagés !

V. Bosmans



### Une découverte : l'opéra

Des élèves ont eu la chance de visiter l'Opéra Royal de Wallonie, entièrement rénové à Liège. En effet, les portes des coulisses leur ont été ouvertes le temps d'un après-midi pour découvrir l'univers d'une représentation lyrique. C'est avec l'aimable accueil de guides passionnés qu'ils ont pu monter sur scène, évoluer dans les décors, les loges, découvrir les costumes, accéder à la toute nouvelle salle de répétition ... L'occasion rêvée d'en prendre plein les yeux !

Après ce passage dans « l'envers du décor », ils ont pu profiter du spectacle « Manon Lescaut » d'Auber en tant que spectateurs.

E. Steyaert



réalisé une activité d'écriture, à savoir la rédaction d'haïkus, des petits poèmes japonais.

JJ Johnson quant à elle est venue rencontrer les classes de 5<sup>ème</sup> année et leur parler de son livre « Cette fille est différente ». Un échange à découvrir sur notre site internet.

L'occasion pour les élèves d'aborder la lecture autrement !



S. Wyaumont



Venez inscrire votre enfant  
de 8 h 30 à 17 h  
du lundi au vendredi  
ou sur rendez-vous.



Pour tout renseignement – rendez-vous :  
084/41.13.90 - 084/41.14.02 - 0498/51.27.41



Depuis plus de **20 ans**  
Nous vous conseillons pour  
le choix de vos :



## Promotions

Toute l'année en magasin

**ET N'OUBLIEZ PAS,  
NOUS CONTROLONS TOUJOURS VOTRE VUE  
GRATUITEMENT**

Rue Châmont n°28 à La Roche-en-Ardenne - Tél : 084.41.22.03.

**Salon de Coiffure**  
HOMMES / DAMES / ENFANTS

**Laurence Guissard**

Rue du Châlet 15  
6980 La Roche-en-Ardenne

Ouvert du mercredi au samedi sur rendez-vous

Salon: 084 41 16 57  
Privé: 084 43 32 38  
Gsm: 0497 48 16 57

**P/M PIZZERIA MEZZOGIORNO**

Chers clients,  
la pizzeria **MEZZOGIORNO**  
vous propose ses pizzas  
et plats à emporter

**Pizza à domicile  
MEZZOGIORNO c'est facile !**

1, Place du Bronze  
6980 La Roche-en-Ardenne  
☎ **084/41 18 26**

**Yves Dewalque**

Chauffage  
Sanitaire  
Poèlerie  
Ventilation  
Mazout - Gaz  
Bois pellet  
Solaire

Quai de l'Ourthe, 17 - 6980 LA ROCHE  
Tél. 084.41.13.50 - Fax 084.37.93.60

(coiffure) (esthétique) (pédicure)

La domicile

Déplacement gratuit

**Cindy Choifray**

☎ 0498/42 97 06



## Après le jardinage... un peu de « coloriage intergénérationnel » !

En ce printemps 2016, les résidents du Home Jamotte et les élèves de 3<sup>ème</sup> et 4<sup>ème</sup> années de l'Athénée se sont lancés dans l'aventure du « jardinage intergénérationnel » avec l'aide de Monsieur André Bastogne (notre expert-jardinier que nous remercions de tout cœur). Où en est ce sympathique projet ? Voyons voyons...



Les salades ont été repiquées en pleine terre à la mi-avril et, bien protégées du gel, elles se portent bien, tout comme les radis et les plants de potimarron...

Joli radis rouge...



La « Merveille des quatre saisons » porte bien son nom...

Et pendant que la magie opère au jardin, que font les résidents et les enfants ? Ils s'amuse, pardi ! Sur de grandes feuilles de dessin, ils se laissent inspirer par les couleurs du potager... avant de jouer (jeux de mémoire inventés par les stagiaires du Home Jamotte, devinettes, poèmes) et de chanter (chanson sur les légumes apprise avec la stagiaire de l'Athénée). Comme c'est bon de retourner en enfance !



Rendez-vous est pris fin juin pour un pique-nique avec dégustations du potager !



## Londres, histoire parallèle

L'historien Marc Ferro, en proposant son émission « Histoire parallèle », mettait en avant deux visions des choses. Par le biais d'actualités allemandes et alliés de la même semaine, il tentait de décrypter ce que les populations des pays occupés ou non avaient comme vision de la réalité du conflit. C'est, *mutatis mutandis* ce qui a guidé les élèves de 5<sup>ème</sup> secondaires de l'Athénée Royal et de l'Institut du Sacré-Cœur lors du voyage de mémoire organisé par la commune et qui avait, cette année, comme but Londres. Londres, une destination pour un voyage de mémoire ? Rien de comparable avec l'horreur des camps découverte par le passé lors de visites d'Auschwitz, Dora, Buchenwald... Et pourtant, l'Angleterre, seule à résister en 1940 face à l'Allemagne nazie, a connu son lot d'atrocités. Notamment lors des bombardements du *Blitz*. Une situation, la vie sous les bombes, que la mémoire collective rochoise a conservée. Nul besoin de rappeler la tragédie vécue par notre cité lors de l'hiver 1944-1945. Londres, ce fut aussi le noyau de la résistance à Hitler, le siège du gouvernement belge en exil, là où le Benelux a vu le jour, là où le débarquement s'est préparé. Londres, ce fut aussi un personnage central pendant la Seconde Guerre mondiale, l'incarnation de cette fameuse résistance, à savoir Winston Churchill. Ces éléments de l'histoire, 65 de nos jeunes les ont appréhendées. Sans doute, en voyant ce qui s'est passé de l'autre côté de la Manche pendant que leur pays était occupé leur a-t-il permis de se rendre compte de cette fameuse « histoire parallèle ». Impossible cependant de terminer ce billet sans mettre en avant la parfaite tenue, le comportement exemplaire de ces jeunes lors de ces journées anglaises.

J.-M. Bodelet



## Fête de l'ouverture et de la tolérance – internat annexé de l'Athénée Royal de La Roche

Afin de sensibiliser nos adolescents à une citoyenneté responsable, l'équipe éducative ET les élèves internes de l'Athénée Royal de La Roche-en-Ardenne ont décidé de se lancer dans un projet citoyen qui couvre plusieurs années scolaires.

A cette fin, nous avons introduit un dossier de candidature à la Province du Luxembourg dans le cadre de l'appel à projets «Cultures et citoyenneté» pour lequel nous avons été sélectionnés «coup de cœur» 2015.



Nous partons du principe qu'en tant qu'individus nous faisons partie d'entités de plus en plus grandes. Pour imaginer, c'est un peu comme un caillou jeté dans la mare. Cette année scolaire, nous avons travaillé le premier cercle, c'est à dire le « moi ». Qui suis-je ? Garçon/fille ? Quelles sont mes croyances, liées à mon sexe, mon âge, ma famille, mes amis ? Quelles sont mes valeurs ? Pour cela, nous avons fait appel à plusieurs organisations : le MRAX (mouvement contre le racisme, l'antisémitisme et la xénophobie), les CHEFF (centre des étudiants francophones homosexuels), le CAL Luxembourg (création de la Maison Arc en Ciel de Virton), le CIRAC de Marcourt, le CRIBBLE (lutte contre les inégalités liées au genre), le SIEP de Libramont pour les métiers genrés et le théâtre du Sursaut de Barvaux. A la suite de ces ateliers de sensibilisation, nos internes ont créé une campagne de sensibilisation par affiches, un calendrier citoyen et une pièce de théâtre dont ils ont écrit et interprété les textes. Cette pièce de théâtre a été présentée aux parents ce mardi 03 mai et sera à nouveau proposée le mardi 21 juin dans le cadre de la Marche du Souvenir au public concerné.

L'année prochaine, en 2016/2017, nous allons travailler le second cercle : ma classe, mon école, ma commune, ma province. Quelles sont les différentes associations présentes, quels sont les pouvoirs d'une commune et d'une province, qu'est-ce qu'un CPAS, les maisons médicales, les maisons de quartier... Nous allons aussi ouvrir l'internat à raison d'au moins une fois par mois aux enfants des centres Croix-Rouge de la Province et soutenir surtout les enfants du centre de la Baraque Fraiture, fort isolés géographiquement. Nous allons également les convier à visiter notre ville et leur faire découvrir l'école par accueil ciblé en début d'année. Cet échange sera le point de départ d'une réflexion sur comment exercer sa citoyenneté concrètement en adoptant une attitude d'ouverture et de respect dans mon entourage.

Notre objectif final (dans 5 ans au moins) sera de créer une charte par laquelle les élèves internes et le personnel s'engagent à adopter une attitude d'ouverture et de tolérance en respectant différents items retenus par les élèves eux-mêmes. Les élèves internes ont dégagé 12 valeurs qu'ils souhaitent travailler dans chaque cercle de référence. Afin de maintenir l'idée de sensibilisation vers un public plus large (sensibilisation des pairs par des pairs), les internes ont choisi d'élaborer des capsules vidéo dont l'ambition serait d'être diffusées par nos médias locaux.

Nous avons pu observer l'évolution de nos internes tout au long de l'année scolaire. Nous avons pu constater que chaque interne avait VRAIMENT trouvé sa place et avait pu, dans l'immense majorité, grandir et évoluer positivement dans ses attitudes. Leur désir de transmettre ces valeurs à l'externat a permis aussi de les valoriser en tant qu'interne, statut qui devient, à force de sensibilisation, un réel atout pour nos adolescents. De plus, leurs résultats scolaires se sont améliorés. Nous sommes convaincus qu'un adolescent qui réussit à l'école sera plus enclin à adopter une attitude citoyenne dans ses apprentissages. Enfin, nous avons sans cesse le souci de la cohérence. Ainsi, tous les internes sont concertés avant une prise de décision qui les concernent, nous mettons également un point d'honneur à montrer l'exemple : nous avons convié gratuitement tous les élèves et leurs familles à venir manger et regarder le spectacle des internes. Nous avons eu 345 réservations...

Nous tenions par ce texte à leur rendre hommage et saluer leur investissement dans l'apprentissage de cette citoyenneté si chère à la Démocratie.

## SILLON D'ART

Maboge 8  
dimanche 12 juin 2016 à 15h30

### TANDEM 66

Musique de compositeurs américains :  
Gershwin, Kovacs, Barber, Desmond, Bernstein,  
Ellington, Joplin ...

Xavier LOCUS, piano  
Julien ELLEOUET, clarinette



EXPOSITION  
-DÉCOUVERTE  
Dominique DEBLANC  
peinture florale

jusqu'au 12.6.2016  
sur RV

Avec l'aide des Tournees Arts et Vie, de la Province de Luxembourg,  
de la Maison de la Culture Famenne-Ardenne et de la Ville de La Roche-en-Ardenne,  
Sillon d'Art, Maboge 8, près de l'église (à +/- 6 km de La Roche-en-Ardenne, N860, direction Houffalize).  
<http://users.wing.be/sillondart>  
Rés. et ren. au 084 41 21 92 - 0494 48 13 97 ou à [sillondart@skynet.be](mailto:sillondart@skynet.be).  
PAF Ad. 9/8 chèques culture. Enf. 5/4 cc

# L A R O C H A N T E

## Concert de musique vocale

### La chorale Larochante

présente son concert  
annuel, le samedi 11 juin  
à 20h, à l'église  
de La Roche.

Direction artistique : Bernadeta Artym.

Au programme  
Entre autres, les compositions de Wouter Schults,  
le pianiste de la région  
et la mezzo-soprano Marijke Persijn.

Invitation cordiale pour soutenir notre  
chorale qui bientôt fêtera ses 40 ans !!!

P.A.F : 8 € (gratuit pour les enfants de moins de 12 ans).  
Préventes : 6 € (disponibles auprès des choristes).

Avec la collaboration de la  
Commission culturelle A.A.T. de La Roche.

## Le Festival Bitume

Revient dans la commune de La Roche-en-Ardenne!

« Bitume aux villages ! »

Du 15 au 17 juillet 2016  
**A Bérismenil**

Un festival d'arts de rue gratuit  
avec des spectacles, des déambulations, des concerts,...  
Mais également de nombreux projets artistiques, des  
stages, des animations et des représentations dans les  
villages de la commune en amont du Festival !

Une idée? Une envie? Un projet?  
Une proposition?  
N'hésitez pas à nous contacter!

Renseignements [www.festivalbitume.be](http://www.festivalbitume.be)  
contact@festivalbitume.be ou au 0492/739.941

Festival International de  
Musique Classique

Royal Julliet Musical de  
**SAINT-HUBERT**  
89<sup>e</sup> ÉDITION  
FW Festival de Wallonie

## SAMEDI 16 JUILLET | 20H

# LA ROCHE-EN-ARDENNE

EGLISE SAINT-NICOLAS  
INTRODUCTION AU CONCERT PAR  
MARCEL PONSEELE 19H15

## Le Jardin

BACH,  
L'ÉTERNEL MAGICIEN

CANTATES DE J. S. BACH  
ET ŒUVRES  
DE TELEMANN ET  
C. PH. E. BACH

Marcel PONSEELE  
hautbois

Jan DE WINNE  
flûte traversière

Guillaume HOUCKE  
contre-ténor

INSCRIPTIONS ET RÉSERVATIONS : +32(0)161 46 91 31  
[www.julietmusicaldesainthubert.be](http://www.julietmusicaldesainthubert.be)

**Le CHESTLE de Berismenil**  
« Site Celtique Majeur de Wallonie ».

**Pour groupes ou familles :**  
« Faisons parler les Pierres »  
Visite guidée par le promoteur du site  
Pour renseignements : J. Guillaume 084/44 42 61



Vie associative

Vie associative

**BS**  
RÉNOVATION

- RÉNOVATION DE FAÇADES
- MAÇONNERIE DE PAREMENT
- JOINTOYAGE
- TRANSFORMATION-RÉNOVATION
- HYDROFUGE

**Billy Simoné**  
Chemin des Emontys, 14  
La Roche-en-Ardenne  
084 40 14 61  
0476 30 22 60

partenaire de vos ambitions

www.bs-renovation.be  
facebook.com/bsrenovation.be

**COIFFURE Sarah Lafalize**

Ouvert sur rendez-vous  
le mardi, jeudi et vendredi de 13h30 à 17h30  
Le mercredi de 9h à 18h  
et le samedi de 8h à 17h

Route de Tram, 12 - 6980 Cielles - 0477/94 88 17

**Titres - Services**

1 heure = 1 titre

Assez des travaux ménagers ?  
Nous les faisons pour vous !

Le coup de main malin !

Votre aide ménagère à domicile

- Entretien
- Repos
- Repassage
- Courir
- Lavage vitres
- Lessive
- Couture

Tel. 0497 49 62 94  
Avenue de la Toison d'Or, 17 - 6900 MARCHÉ  
E-mail : marche@domestic-services.be

Member of XLGROUP  
Domestic SERVICES

**BERISMENIL**

**SAMEDI 4 JUIN A 19H30**

**A L'ANCIENNE ECOLE**

**GRAND BARBECUE**

3 VIANDES - CRUDITES - DESSERT

Prix : adultes : 17 - enfants : 9

Inscriptions pour le **lundi 30 mai** chez :

- Anne-Marie Moussebois : 084/44.43.89.
- Nicole Louis : 084/44.44.11.
- André-Louis Billa : 0497/768.515.

**Invitation cordiale à toutes et à tous !**

**Le Fromageur**  
FROMAGERIE / SANDWICHÉRIE

Tout au long de l'Euro 2016,  
commandez vos plateaux Apéro  
du Fromageur ... à savourer  
devant votre équipe préférée !

Laissez-vous tenter  
par une dégustation  
de fromages du  
terroir sur notre  
terrasse ...

Rue de l'Eglise 16 - 6980 La Roche-en-Ardenne  
0495 31 48 10 / info@lefromageur.be / www.lefromageur.be

**VWJ S.P.R.L.**  
**Vincent JORIS**

Samrée, 83D  
6982 LA ROCHE  
GSM: 0497/17.89.76  
www.v-n-j.be  
TVA: BE 878.987.472

**TOITURE & MENUISERIE**

- Charpente - Ossature bois
- Couverture - Zinguerie
- Menuiserie intérieure et extérieure
- Chassis Bois-PVC-Alu
- Manutention avec camion grue
- Nacelle - Treuil (25 mètres)

FIDUCIAIRE

**BVVG**  
BODY VAN GEEN

COMPTABILITÉ | FISCALITÉ | GESTION

**VALÉRIE BODY**  
PCF n°300 485 78  
valerie.body@fiduciairebvg.be  
0474 43 32 83

**GUILLAUME VAN GEEN**  
PCF n°302 874 43  
guillaume.vangeen@fiduciairebvg.be  
0472 89 85 48

Route de la Barrière 27  
6970 Tenneville  
info@fiduciairebvg.be / www.fiduciairebvg.be

**Ludovic de BIBER**

**TOITURE - CHARPENTE - ZINGUERIE**

ORTHO, 56 B-6983 LA ROCHE-EN-ARDENNE  
Tél./ Fax : 00 32 (0) 84/75 21 82

**C2OUT.COM**  
Nicolas Dalaidenne

Votre expert  
en communication

www.c2com.be  
+32 (0)497 06 12 03  
nicolas@c2com.be



# KERMESSE DE HIVES

**Samedi 4 juin dès 22h30**  
**BAL DE LA KERMESSE**  
à l'ancienne école (entrée gratuite)  
**Dimanche 5 juin dès 14 h**  
**Lotto-Bingo, jeu du clou, ...**

*Organisation : asbl Jeunesse Hierchoise.*

**PLAFONNAGE**

**Nicolas Watlet**

CLOISONS FAUX-PLAFONDS ISOLATIONS

MARCHE 0475.735 751 NICOLAS-WATLET.BE

**Géo-Expert s.c.** **Vivian Maréchal**  
*Géomètre Expert Immobilier*



- Lotissement
- Division
- Bornage
- Expertise

Quai de l'Ourthe, 2  
6980 La Roche-en-Ardenne  
© 086/400.173

**Restaurant La Claire Fontaine**



**Brunch de la fête de père (2e édition)**  
1 grand buffet de mets sucrés - salés et 1 barbecue

Boeuf au romarin, suprême de caille, côte d'agneau marinée, truite saumoné grillée, saumon gravlax,....  
Assortiments de salades de légumes d'été, buffet d'hors d'oeuvre, pâtisserie et entremets sucrés.  
Jus nature de légume et de fruits

**Le dimanche 12 juin dès 11h30**  
Prix incluant les boissons (jus eau et boissons chaudes)  
35€/Adulte

Réservation souhaitée avant le 7 juin.  
www.clairefontaine.be // Tél. 084/41 24 70

Ouvert tous les jours  
Lunch et différents menus  
Terrasse couverte  
Jardin au bord de la rivière

Organisation de vos banquets, mariage, fête de famille, dîner d'entreprise, séminaire,....



Concert gratuit de Gene Taylor (USA) le samedi 18 juin à 19h  
« the american blues, rock and boogie-woogie pianist »

Toute l'actu et la carte sur [www.lequaison.be](http://www.lequaison.be)

Chers Amis 2 X 25 et 3 X 20,

Le **SAMEDI 04 JUIN** aura lieu notre excursion annuelle.

Départ : **MABOGE 7h15, BERISMENIL 7h25, SAMREE 7h35.**

Notre premier arrêt, petit déjeuner, se fera à Bastogne.

Ensuite, nous nous rendrons au Bastogne War muséum pour la visite de ce nouveau musée dédié à la bataille des Ardennes.

Après la visite du musée, nous prendrons la direction de Courtil où nous irons visiter la brasserie les 3 Fourquets où est brassée la LUPULUS que nous aurons l'occasion de déguster.

La dégustation terminée, il sera temps pour nous de partager le repas de midi au restaurant Le Saint-Martin à Bovigny.

Dans le courant de l'après-midi, c'est les grottes de Remouchamps qui nous accueilleront : visite des grottes et parcours souterrain en bateau.

Il sera ensuite temps de reprendre le car pour retourner à Bérismenil pour le souper barbecue.

Le prix de cette excursion comprenant :

- Le voyage en car de luxe
- Le petit déjeuner à Bastogne
- La visite du Bastogne War Muséum
- La visite et la dégustation à la brasserie Lupulus
- Le repas de midi au restaurant le Saint-Martin à Bovigny
- La visite des grottes de Remouchamps
- Le repas du soir à Bérismenil

est fixé à 59€ par personne. Les boissons des repas de midi et du soir ne sont pas comprises.

Merci de réserver pour le **SAMEDI 21 MAI AU PLUS TARD** chez  
Paul Deville 0497/254678  
Guy Parmentier 084/44 44 58

Nous comptons sur votre présence pour passer une journée agréable dans les fagnes namuroises.

Le comité des 2 X 25 et des 3 X 20.


A noter dans vos agendas, le barbecue annuel qui aura lieu le dimanche 04 septembre à Maboge et la fête de Saint Nicolas le dimanche 27 novembre à Bérismenil.

Tendance  
**Coiffure**

Samrée 78a  
6987 La Roche  
0841 31 50 09  
Fermé le mardi

Dames - Hommes - Enfants

s.p.r.l.  
**ROBERTY**  
ENTREPRENEUR



Travaux publics et privés • Location conteneurs  
Annemer openbare en prive werken • Verhuur containers

Col de Lamormenil, 39 - 6960 MANHAY  
Tél.: (086) 45 51 26 - Fax: (086) 45 56 45

**ERIC MATHIAS**

**MENUISERIE**  
Portes - escaliers - parquets -  
Châssis bois, pvc, alu...

**EBENISTERIE**  
Cuisines équipées - mobiliers -  
Placards - dressing - sculpture...

HIVES 44B 6984 LA ROCHE  
TEL . 084/412724 FAX . 084/368182  
e.mathias@yucom.be

**A VOS MENINGES ... Voici le « jumelage » du mois de**  
**Jean-Marie DOCQUIER** composé uniquement de noms de villages.

**LAVIS ETHE HUN LONGCHAMPS DAMME OUR.**  
**MONT DIEUPART FOY ON SY PEER CENS AVE WARRE HOUX SASSOR.**

*La vie est un long champ d'amour. Mon Dieu parfois on s'y perd sans savoir où ça sort.*



## ATL : les mercredis récréatifs

Programme du mois de Juin 2016 :

- o 01/06 : « Sortie au Parc à Gibier de La Roche »
- o 08/06 : « Animation sur le thème de la fête des pères »
- o 15/06 : « Préparation du Festival BAM »
- o 22/06 : « Préparation du Festival BAM »
- o 29/06 : « Sortie à définir »



Rappel : Pour les sorties, les inscriptions doivent être faites pour le vendredi qui précède

Pour plus de renseignements et inscriptions :

Isabelle Loncin, coordinatrice ATL.  
Administration communale - Place du Marché, 1 à 6980 La Roche-en-Ardenne.  
0490/64.48.86 - isabelle.loncin@la-roche-en-ardenne.be

Léon André, Echevin de l'Enseignement.

Leçons d'équitation  
(initiation et perfectionnement) -  
Débourrage & entraînement  
de chevaux - Hippothérapie

Céline Trullemans  
Tél : 0472 / 53.08.29  
tr.celine@hotmail.com



Herlival 70 - 6983 La Roche-en-Ardenne

Sabine Lecocq

Photographe diplômée

tel/fax : 0032 84 / 45 68 51  
E-mail : lecocq.sabine@belgacom.net  
GSM : 0032 477 / 13 03 93

Mariage, communion, baptême,  
bar-mitsva, naissance, book-mode,  
pub, sport, ... immortalisez tous les  
moments chers à votre coeur.



Le Grenier  
aux Fleurs

Art floral &  
Décoration

Heures d'ouverture  
du jeudi au samedi:  
de 10h à 18h00

88a, Bérismenil  
6980 La Roche  
Tél: 0474/08.69.80

 ben bikes  
vente vélos

pièces et accessoires  
réparations

0498 /34 79 56

VTT,  
VTT électrique,  
Course,  
Vélos Enfants,  
VTC

Evrad Bernard  
avenue de villez 13 /6980 La Roche-en-Ardenne



Excursion de l'Amicale des 3 x 20 de La Roche  
Le Jeudi 9 Juin  
Découverte de Thierache dans l'Aisne (France).



Au programme

- 7h45 : Départ (Place du Bronze)
- 10h00 : Visite guidée de l'Abbaye St-Michel en Thierache
- 12h30 : Repas (boissons comprises) dans un restaurant à Leschelle
- 14h30 : Visite guidée du Musée du Sabot à Buironfosse
- 16h30 : Visite guidée de la ferme de la chapelle Jérôme au Nouvion.  
Découverte de la « Folie Douce », apéritif typique à base de  
fruits rouges (3 dégustations !).
- 18h00 : Retour vers La Roche.

Prix : membres : 50 € - non membres : 55 €.

Réservations obligatoire avant le 6 juin auprès de :  
LALOUX Robert (084/41.18.22) - LAMBERT Juliette (084/41.14.44) - BASTOGNE Jeannine (084/41.19.24).

Cette excursion  
est ouverte à  
toutes et à tous.

LA PENSEE POSITIVE DU MOIS

A chaque saison son charme, il suffit de prendre le temps d'observer.

Gina G. - Bérismenil

Musées Audio Multiroom multisource  
COMMERCES SALLE DE VIDEOCONFERENCE  
AUDIO Incendie  
SALLE DE CINEMA PRIVEE ET PROFESSIONNELLE  
PHOTOVOLTAÏQUE Vidéosurveillance  
ALARME MAISON PRIVEE

SEE-TECH  
The expression of the light



SERGE ETIENNE  
RUE DE LA GARE 1 - 6980  
LA ROCHE EN ARDENNE  
0496/03.39.62

WWW.SEE-TECH.BE

ECLAIRAGE | DOMOTIQUE | AUDIOVISUEL | ELECTRICITE

# Participez à notre excursion familiale !



**Nombreuses attractions, animations et spectacles pour petits et grands !**

## Infos pratiques :

- **Horaires** : départ en car du parking de la piscine à 7h30 précises à destination de Phantasia Land en Allemagne. Retour prévu vers 20h30 (pas d'arrêt prévu lors du trajet). Temps libre dans le parc d'attractions jusqu'à 18h00.
- **Réservations** : à l'Administration communale auprès de Christine LEBOUTTE au 084/24 40 30. (Nom, prénom, adresse et date de naissance de chaque participant à mentionner svp)
- **Coût** (déplacements en car et entrée au parc inclus) :
  - ADULTE : 55€ (à partir de 12 ans)
  - ENFANT : 45€ (de 0 à 11 ans)
- **Réduction de 20€** accordée aux habitants domiciliés sur la commune, soit :
  - ADULTE : 35€ (à partir de 12 ans)
  - ENFANT : 25€ (de 0 à 11 ans)
- **Paiement** : la confirmation de l'inscription n'est effective qu'après réception du paiement sur le compte communal n° BE20 0910 0050 7156 (Indiquer en communication le nom de la personne inscrite + le nombre de participants + 25/06, sans quoi le paiement ne peut pas être identifié).
- **Restauration** : emporter son pique-nique (possibilité de se restaurer dans le parc).

**Une initiative de votre Administration communale !**

Camille LESCRENIER, Echevine.

*Acapelli*

Coiffure mixte



*Sandrine Gatez*

Roupage, 43  
La Roche-en-Ardenne  
☎ (084) 41 26 13

R.U.S. BERISMENIL

STADE JULES BASTIN

SAMEDI 25 JUIN 2016

## LES CROTTINS DE L'ÂNE DE CRUCHOT

A partir de 18 h début du jeu des crottins

Carré de Cochon cuit à la broche et ses accompagnements  
Sauce chaude et Sauce froide

Apéritif à 18 h 30

Repas dès 19 h 30

Dessert

PAF : Adultes : 17 Enfants : 8

A 22h Remise du prix de 300  
(offert par l'Entreprise Mathieu de Wicourt)

PS : Si l'âne de Cruchot n'en fait qu'à sa tête, 1 tirage au sort sera effectué pour désigner la case gagnante

Réservation pour le repas avant le 20 juin chez :

- PREVOT Jean-Marie : 0496/25 51 26 CLERX Philippe : 0475/49 37 75
- CHRISTOPHE Davy : 0499/38 38 94 MABOGE Jacques:084/43 30 22
- TOUSSAINT Olivier : 0497/43 75 23 BULTOT Ernest : 084/44 42 86.

**Nicolas Pignon**

Aménagement, entretien  
création parcs et jardins

Tontes & débroussaillages

Taille

Elagages & abattages dangereux

Plantation & clôtures

Réalisation de pelouses

Pièces d'eau

Terrassement & égouttages

☎ 0476 53 50 53

☎ 084 41 16 14



**Le LITHERER,**

Vous propose à l'occasion de la  
**FÊTE DES PAPAS**

Une dédicace de la BD officielle  
des **Diabes Rouges**



Une large gamme de Gin

Cigares, cigarillos,  
Pipes, Tabac de la Semois, Zippo



Et bien entendu, un grand choix dans les livres, vins, bières, alcools, ...

SPRL Le LITHERER – Place du Bronze 14 – 6980 La Roche – luc.therer@skynet.be – www.litherer.be

L'ÉDUCATION EST L'ARME LA PLUS PUISSANTE QUE VOUS PUISSIEZ UTILISER POUR CHANGER LE MONDE - N. Mandela

**Expo-photo et Souper de soutien au profit de l'École de Malicounda au Sénégal et de l'Association Imiks Imik**

**BEAUSAINT**  
SALLE LI MAHONETTE  
SAMEDI 4 JUIN  
DÈS 19H30

Menu  
La Soupe de Patates Douces au Gingembre  
Le Traditionnel Thiéboudiène Sénégalais revisité à la Mode Belge  
Les Beignets à la Banane  
Le Thé de Malicounda  
Prix : 15€

Réservation souhaitée pour le 25 mai  
Beyron Marie-Chantal 0496/72.90.30  
Arhambeau Anne-Michèle 0485/40.00.82

Association Imiks Imik Sénégal

**Doyenné de La Roche-en-Ardenne**  
**ANNÉE SAINTÉ DE LA MISERICORDE**

Invitation aux aînés, à toute personne malade, à leurs familles et à tous ceux qui œuvrent dans le domaine de la santé et des soins aux personnes.

**Samedi 11 juin 2016**  
**Journée de la santé**  
Sous la présidence de Monseigneur Rémy Vancottem, évêque de Namur

**Église de Tenneville**

**15h00 EUCHARISTIE SOLENELLE**  
Avec la possibilité de recevoir l'Onction des Malades

**Salle « le Foyer » sous l'église de Tenneville**  
**16h15 GÔTER POUR TOUS**

Renseignements : Françoise Pierret 0498/ 70 85 19  
Abbé Roger Maldague 0497/032222

**BEAUSAINT**

**Messe de la kermesse à la Croix de Jérusalem**

Dimanche 26 juin 2016 à 10h30

Apéritif offert par la jeunesse

**4<sup>ème</sup> BROCANTE**

De la Roche - en - Ardenne  
Quartier des Evets.

**Le 16/07/2016**  
06h à 18h

Installation des brocanteurs dès 6h.

Emplacements: 1€ du mètre voiture non comprise.  
Caution de 25€ à verser sur le compte et remboursée à 16h30 au bar.

Réservation avant le 01/07/2016 au 0495/77.43.65

Buvette et restauration.  
Animation musicale toute la journée

**En concert: Les Smooth & Bully Boys**  
de 14h à 18h  
Concentration de véhicule US  
Danse Country

**Les Z'Allumés**

**ORTHO EN FÊTE**  
Dimanche 10 juillet 2016

**Bienvenue à tous!**

**11h15 EUCHARISTIE à l'église**  
**12h15 DÎNER SOUS CHAPITEAU**  
Apéritif offert  
Buffet ardennais  
Dessert

**15€ adultes - 7€ enfants**  
Inscription avant le 3 juillet  
chez Marie-Claire Soroge-Leemans  
084/433128  
ou chez Berthe Remy-Meunier  
084/43 32 97.

**STAGE D'ÉTÉ POUR LES 3-7 ANS**

**' ÉCOUTE UN PEU CHANTER LE RUISSEAU '**

DU 4 AU 8 JUILLET 2016 À MARCOURT  
AVEC MARIANNE BASTOGNE ET MARIE DECOEUR

Une semaine d'éveil à la musicalité de la vie où nous prendrons le temps de vivre au rythme de la nature: chanson, musique, vibrations, tempo dans la peau, avec des moments plus calmes (bols tibétains, petits massages)... en avant pour tendre l'oreille aux couleurs du monde!

De 3 à 7 ans - De 9h à 16h - 80€ pour les cinq jours, matériel compris - Venir avec son repas de midi - Prévoir de vieux vêtements qui ne risquent pas d'être sales - 10 participants maximum  
En partenariat avec lci@Terre ASBL et www.zendecoeur.com

**L'ATELIER**  
Centre d'Animation et de Culture

**STAGE D'ÉTÉ POUR LES ADOS**

**' RESSEMBLANCES ET DIFFÉRENCES '**

DU 4 AU 8 JUILLET 2016 À MARCOURT  
AVEC CATHERINE NOËL ET LUCIE ANTONIOL

Les mains dans la terre, cinq jours pour du façonnage à ma façon, à ta façon: réfléchir à ce qui me rend unique mais aussi à ce qui fait que j'appartiens à un groupe. Céramique et moments philo, travaux pour soi et en groupe.

De 12 à 18 ans - De 9h à 16h - 80€ pour les cinq jours, matériel compris  
Venir avec son repas de midi - Prévoir de vieux vêtements qui ne risquent pas d'être sales - 15 participants maximum

**L'ATELIER**  
Centre d'Animation et de Culture

**Stages vacances à la ferme (5-12 ans)**

**Vive les papillons!**  
Du 4 au 8 juillet 2016

**Vive l'air!**  
Du 11 au 15 juillet 2016

**Vive l'eau!**  
Du 1 au 5 août 2016 (5-12ans)

**La ferme vivante asbl**  
Route du Tram 7, 6980 La Roche-en-Ardenne (Cielle)  
www.lafermevivante.be - info@lafermevivante.be  
084/44.59.32. - 0489/50.94.36

**MABOGE**  
Dimanche 31 juillet 2016  
de 12 h à 19 h

**3<sup>ème</sup> Marché artisanal brocante**

**ENTREE GRATUITE**

Sur le site de la halle «Li Courti» de Maboge (artisans, brocanteurs, petites restaurations, bar, château gonflable pour les enfants...)  
20 € de caution pour l'emplacement

Réservation par mail : licourtimaboge@hotmail.com  
Renseignements : 0032499/379570 ou 0032473/121224 après 18 h

Organisation : entente et promotion mabogeoise





LA COMMUNE DE LA-ROCHE-EN-ARDENNE ACCUEILLE  
LA FÊTE DU PARC NATUREL DES DEUX OURTHES 2016  
LE DIMANCHE 09 OCTOBRE A CIELLE

**A VOS AGENDAS**

Pour la onzième édition de sa fête annuelle, c'est votre commune qui accueillera tous les acteurs du Parc naturel des deux Ourthes dans le village de Cielle, le dimanche 09 octobre 2016.



Thème de la manifestation : LA PIERRE

La fête du parc naturel, c'est avant tout un excellent moment de convivialité avec, entre autres, au programme :

Un marché des artisans d'art et de bouche des six communes du parc naturel.

De nombreuses animations et démonstrations pour petits et grands.

Une exposition de peintres locaux.

Et tout au long de la journée, vous pourrez vous restaurer au son des animations musicales. Bref... Une belle journée à marquer d'une pierre blanche !

**Ceci vous concerne !**

Que vous soyez artisan, producteur, artiste, passionné, enseignant,... et que vous souhaitez participer à notre manifestation, n'hésitez pas à nous contacter, vous pouvez vous inscrire dès maintenant!

Pour plus d'infos : [michelle.paligot@pndo.be](mailto:michelle.paligot@pndo.be) - 061/210 400.

**Bières Spéciales • Restauration de qualité • Ambiance sympa**

# Café LE CENTRAL

Fermé le lundi  
sauf fériés et vacances

4, rue du Purnalet • 6980 LA ROCHE-EN-ARDENNE • Tél. 084/46.82.82 • Fax 084/73.00.14 • [www.lecentral-laroche.be](http://www.lecentral-laroche.be)

**Fabian Bastin**

- Aménagement extérieur (béton, pavage, etc...)
- Terrassement
- Assainissement, égouttage
- Placement de citernes et stations d'épuration
- Empierrement
- Démolition

Petit-Halleux, 11G  
6986 La Roche-en-Ardenne  
[fabianbastin@skynet.be](mailto:fabianbastin@skynet.be)  
Tél.: 0496/84.54.07

**Marc Evrard**

multitravaux

- Intérieur
- Extérieur
- Tapissage
- Peinture
- Plafonnage
- Carrelage
- Terrasses
- ...

0472 64 45 57



# UEFA EURO2016 FRANCE

Diffusion sur grand écran à la Taverne  
Petite restauration «Red Devils»

## Week-end du Yoga

Samedi 18 juin 2016

Journée Internationale du Bien-Être et du Yoga

- Salutation au soleil dans le jardin du Floréal
- Massages aux bols tibétains, massages californiens, détente des pieds, shiatsu, soins esséniens, soins énergétiques chinois
- Séance internationale de Yoga



**Massages**  
À titre indicatif  
1 soin = 30€  
Par 3 soins = 75€

**Repas de midi**  
suggestion de salades  
(à la taverne)

Inscriptions pour le  
10 juin 2016

Floreal La Roche-en-Ardenne  
Avenue de Villez 6 - 6980 La Roche-en-Ardenne / Tel: 084 219 446 - Fax: 084 219 445  
E-mail: [reception.laroche@florealgroup.be](mailto:reception.laroche@florealgroup.be) - [www.floreal-laroche.be](http://www.floreal-laroche.be)  
Joie & Vacances asbl, tourisme pour tous

# RAISON N°9 POUR DEVENIR VOLONTAIRE 11.11.11

Faire partie d'une bande  
comme les scouts, sans le short  
et les sandales.



Vos heures seront les nôtres.  
Devenez volontaire 11.11.11.  
[www.cncd.be](http://www.cncd.be)



## Envie de changer la donne ? Devenez volontaire 11.11.11

Crise climatique, crise des réfugiés, crise du lait... Vous aussi, vous pensez que quelque chose ne tourne pas rond ? Vous voulez faire pencher la balance, en faveur d'un monde plus équilibré ?

Des leviers existent. Rejoignez notre réseau de 10 000 volontaires en Belgique et engagez-vous, avec le CNCd-11.11.11, à défendre nos droits fondamentaux, à nous, citoyens du Nord ET du Sud. A côté de la sensibilisation du public et des politiques, notre ONG soutient financièrement les acteurs de changements à travers le monde, en appuyant des programmes construits avec les forces locales.

C'est défendre le droit des ouvrières du textile à faire reconnaître leurs droits au Cambodge, construire une école hôtelière au Rwanda, créer une coopérative agricole au Pérou... Vous pouvez agir !

Et rencontrer des personnes qui ont envie de changer la donne. Pour tout savoir, un site : <http://www.cncd.be/-11-raisons-pour-devenir-volontaire->. Un contact, près chez vous : antenne de Libramont, [luxembourg@cncd.be](mailto:luxembourg@cncd.be) 061/ 50 45 30 ou 0474/ 82 50 73. Vos heures seront les nôtres !



Petites annonces classées

### A vendre

Petite tondeuse électrique - 25 € - ☎ : 084/41.18.48.

### A louer

Appartement deux chambres à louer à La Roche-en-Ardenne, rue de la Piscine, 4 - Prix : 550 € (charges non comprises) - ☎ : 084/41.29.19 (de 9h à 16h).

### Emploi - Services

Le Syndicat d'Initiative des Hauteurs et Gorges de l'Ourthe cherche, pour les mois de juillet et août, étudiant(e) dynamique et motivé(e) pour la gestion du pavillon de la plage de Maboge. Les personnes intéressées peuvent prendre contact avec Mr Francis Toussaint au 0496/83 39 78.

La Boulangerie Pâtisserie Bourivain cherche apprenti sérieux et motivé.  
☎ : 084/41.13.77 - 0485/97.29.16.

BESOIN D'AIDE ? Cours d'Anglais, Allemand, Espagnol Néerlandais, aide aux devoirs, traductions, courriers en tout genre, contactez-moi : 084/467230 - 0477/466154 (Michèle Linchet).

**Le salon de coiffure A Capelli sera fermé du 7 au 19 juillet inclus.**  
A Capelli coiffure, Roupage, 43 - 6983 La Roche (084/41 26 13).

#### Information du service insertion socio-professionnelle du C.P.A.S.

Nous vous informons de la possibilité de consulter les annonces d'offre d'emploi de la région. Elles sont affichées dans la salle d'attente du C.P.A.S. rue de Beusaint, 2. Pour plus de renseignements, contactez le service insertion du C.P.A.S. au 084/41.18.72.

Entreprise Générale Agréée

# Kevin PIERRET CONSTRUCTIONS

- Rénovation
- Transformation
- Extension

Rue du Monument 6A - 6980 BEAUSAIN  
**0496 05 80 00**  
[info@pierret-constructions.be](mailto:info@pierret-constructions.be)  
[www.pierret-constructions.be](http://www.pierret-constructions.be)

## L'ÎLE DE JADE

PRÊT-À-PORTER FEMME  
VERO MODA - JUNAROSE

[LILEDEJADE@YAHOO.FR](mailto:LILEDEJADE@YAHOO.FR) - L'ÎLE DE JADE

NEW

OUTLET

rue du Purnalet, 12  
6980 La Roche  
0489 39 43 19

## Coiffure Isabelle

SPECIALITES : COUPES HOMMES & DAMES

25, Place du Bronze  
6980 LA ROCHE-EN-ARDENNE  
☎ 084/41 23 55

## CHAUFFAGE ET SANITAIRE PANNEAUX SOLAIRES

Installation - Dépannage - Entretien - Vente

# Samrée chauf

Samrée, 81 - 6982 La Roche  
Tél./ Fax: 084/44 40 44  
Michel: 0497/48 03 30 - Francis: 0496/92 56 93  
[www.samreechauf.be](http://www.samreechauf.be)

CLOSSEN  
Michel & Francis



## Du 10 juin au 10 juillet : La Roche : diffusion de l'EURO FOOT sur écran géant dans la Ville

<b>Samedi</b>	<b>04</b>	<b>La Roche : Les Boucles Ardennaises (courses 10km, 21km, 37km - www.lesboucles.be)</b> Hives : Bal de la Kermesse Ortho : Bal des années 80-90 au Forum Beausaint : Expo-photos et souper au profit de l'école de Malicounda au Sénégal Bérismenil : Grand barbecue
<b>Dimanche</b>	<b>05</b>	Hives : Kermesse : Lotto-Bingo, jeu du clou, ...
<b>Vendredi</b>	<b>10</b>	La Roche : Marché
<b>Samedi</b>	<b>11</b>	La Roche : Concert vocal par la chorale Larochante
<b>Dimanche</b>	<b>12</b>	Maboge : Au Sillon d'Art : Concert + expo
<b>Samedi</b>	<b>18</b>	Ortho : Bal au Forum
<b>Vendredi</b>	<b>24</b>	La Roche : Marché
<b>Samedi</b>	<b>25</b>	Ortho : Bal au Forum Maboge : Epreuve VTT « Downhill » Bérismenil : Jeu « Les crottins de l'âne de Cruchot » + repas
<b>Dimanche</b>	<b>26</b>	Maboge : Epreuve VTT « Downhill » La Roche : Barbecue au home Jamotte

Détails en pages intérieures !!!

### Autres dates à retenir :

Les balades en char à bancs, de Maboge au Cheslé, avec visite du Cheslé, auront lieu :  
les samedis 9, 16 et 30 juillet, le jeudi 21 juillet et les samedis 6, 13, 20 et 27 août.

Samedi 2 juillet : La Roche : The GhostRace (course à pied d'obstacle de 14km - www.ghostrace.be)  
Mardi 5 juillet : Hives : 1<sup>er</sup> Marché villageois du SI Ortho-Hives qui se répétera chaque mardi de juillet et août de 17h à 20h30  
Du 8 au 11 juillet : Bérismenil : Kermesse  
Vendredi 8 juillet : La Roche : Euro Beach Volley et Beach Pétanque  
Samedi 9 juillet : La Roche : Euro Beach Volley et Beach Volley loisir + Petite Finale Euro 2016  
Du samedi 9 juillet au samedi 27 août : animations médiévales au château + Spectacle du fantôme à 22 heures  
Dimanche 10 juillet : La Roche : Beach Soccer kid's et sénior + Finale de l'Euro 2016 sur écran géant  
Ortho en Fête  
Du 15 au 17 juillet : Bérismenil : Festival Bitume  
Samedi 16 juillet : Maboge : Bal  
La Roche : Brocante organisée par « Les Z' Allumés »  
La Roche : Royal Juillet Musical de Saint-Hubert en l'église dès 20h  
Hives : Barbecue organisé par la Jeunesse Hierchoise  
Mercredi 20 juillet : La Roche : Grand feu d'artifice tiré du château à l'occasion de la fête nationale belge  
Samedi 23 juillet : Maboge : Pétanque en doublettes  
Dimanche 24 juillet : Samrée : Marché artisanal et Brocante  
Dimanche 31 juillet : Maboge : Brocante + Marché artisanal  
Samedi 6 août : Bérismenil : Grande brocante sur Hâche de 7h à 19h  
Maboge : Bal  
Samedi 6 et dimanche 7 août : La Roche : Week-end médiéval au château  
Dimanche 7 août : Samrée : Marches ADEPS  
Halleux : Brocante  
Samedi 13 août : Maboge : Pétanque en triplètes  
Du 13 au 15 août : Hives : 3 Grands bals en plein air dès 21h  
Du 19 au 22 août : Samrée : Grande fête (vendredi : marche nocturne – samedi bal – dimanche barbecue – lundi Vêcheu)  
Samedi 20 août : Samrée : 4<sup>ème</sup> challenge de tir à l'arc "Jeanmine Solvet"  
Dimanche 21 août : Samrée : 4<sup>ème</sup> challenge de tir à l'arc "Jeanine Solvet"  
Samedi 27 août : La Roche : Vélo-médiane C. Criquiélon (170km, 98km, 20km - www.velomediane.be)  
Bérismenil : 8<sup>ème</sup> Marche gourmande nocturne  
La Roche : Final du spectacle du fantôme Berthe suivi d'un feu d'artifice  
Du 9 au 18 septembre : La Roche : Bam ! Festival : Art, Culture, Philo et Musique  
Samedi 17 septembre : Samrée : Soirée à l'écoute du brame du cerf  
Du 18 au 22 septembre : Buisson : Kermesse  
Les 23 et 24 septembre : Samrée : Soirée à l'écoute du brame du cerf  
Dimanche 9 octobre : Cielle : Fête du Parc Naturel des deux Ourthes de 10h00 à 18h00.  
Vendredi 14 octobre : Buisson : Concours de couyon  
Lundi 31 octobre : Herlival : 14<sup>ème</sup> Promenade Halloween au départ de la chapelle dès 14h  
Dimanche 6 novembre : Bérismenil : Fête de la Saint-Hubert  
Samedi 12 novembre : Samrée : Balade nocturne  
Samedi 10 décembre : Bérismenil : 22<sup>ème</sup> Marché de Noël  
Mardi 27 décembre : La Roche : Concert de Goldman (cover de JJ Goldman) au Faubourg St Antoine

