



Commune de La Roche-en-Ardenne

Mai 2017



Bulletin communal

**ACTION DES
COMMERCANTS
ROCHOÏS :**
détachez les 4 pages
centrales de
ce bulletin.



**La Roche en Nationale !!!
Bravo les filles !!!**



Sommaire	1	Loisirs	45
Le mot du Bourgmestre	2	Sports	47
Population - État civil	11	Enseignement	51
L'invité du mois	13	Vie culturelle	55
Environnement	15	Vie associative	61
Services	19	Petites annonces classées	79
Santé	37	Agenda des manifestations	80



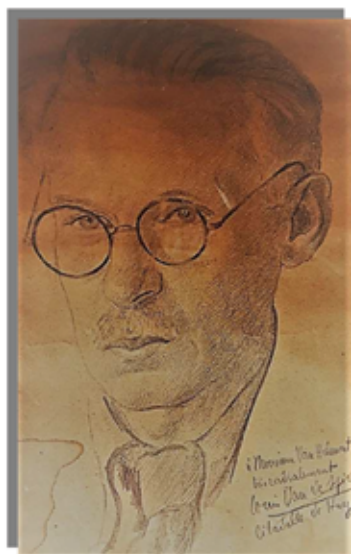
Le mot du Bourgmestre



INFORMATIONS

Mesdames et Messieurs,
Bonjour,

Un événement extraordinaire pour un titre mérité : l'équipe féminine de volley-ball de La Roche-en-Ardenne en alignant 20 victoires sur un total de 21 matchs décroche les lauriers en première provinciale et accède au championnat national. Une équipe de notre commune en nationale, ce n'est pas banal. Bravo Mesdames et Monsieur le Président !



Monsieur Vanhelfmont est bien connu dans notre commune. Ingénieur des Eaux et Forêts, il a notamment consacré une bonne partie de sa carrière à la reconstitution du patrimoine forestier du cantonnement de La Roche-en-Ardenne qui avait fortement souffert à la fin de la seconde guerre mondiale.

Le portrait qui se trouve ci-contre est celui de son papa arrêté par les nazis pendant la seconde guerre mondiale. Il a été réalisé, le 11 juillet 1943, par un médecin qui partageait son cachot à la citadelle de Huy. C'est également son dernier signe de vie, car le papa de Monsieur Vanhelfmont ne reviendra pas de captivité.

Son « crime » : alors qu'il était directeur en région bruxelloise, il avait refusé de dénoncer des petits enfants juifs qui fréquentaient son établissement scolaire.

La justice, la liberté et le respect de la dignité humaine sont des valeurs européennes acquises ardemment. Elles seules peuvent garantir à nos enfants et aux enfants de nos enfants, la chance de vivre et de rêver.

Si nous pouvons entendre le fait que l'Union européenne ne peut répondre à toutes les difficultés de notre époque, il est incontestable qu'elle a pu maintenir la paix pendant plus de 70 ans entre les pays membres. Si, pour la Belgique et ses pays amis, il fallait retenir un seul objectif à leur intégration, un seul, ce serait probablement celui-là : le maintien de la Paix. Et quelle victoire !

Toutefois, des discours excessifs, l'annonce de replis identitaires, les intimidations belliqueuses, la contestation par certains du droit à exprimer des différences liées à la pensée, aux sensibilités ou aux origines sont des signaux que nous ne pouvons sous-estimer.



Commémorer le 8 mai, c'est affirmer que nous ne pouvons accepter les pages noires du siècle dernier. C'est affirmer que nous ne pouvons accepter la banalisation de faits que l'histoire nous enseigne et qui continuent à marquer la chair et la mémoire de quelques témoins. C'est affirmer que nous ne pouvons accepter la répétition d'une histoire que nous souhaitons voir appartenir au passé.

A l'issue de l'office religieux, en l'Eglise de La Roche-en-Ardenne, **le dimanche 7 mai, à midi**, nous entendrons les discours des représentants des jeunes de 5^{ème} année secondaire qui ont participé au voyage « de mémoire » à Manthausen (Autriche).

Ensuite, à 12h15, nous nous recueillerons devant le Monument de la Victoire.



Le 7 mai également, l'asbl « Les Orgues de l'Ourthe » organise, à 15h, en l'Eglise Saint-Nicolas, un concert intitulé « L'Europe en mots et en notes ».



Le rexisme, étant donné les origines de son fondateur, est toujours un sujet un petit peu tabou en Ardenne.

Jean-Michel Bodelet, de par sa formation d'historien et ses multiples analyses, en est devenu un véritable spécialiste. Aussi il nous convie à une conférence intitulée « Rex & La Roche-en-Ardenne : mythes, légendes et réalités ». Elle aura lieu le **vendredi 19 mai, à 20 heures**, en la salle du Faubourg Saint-Antoine.



Comme chaque année, des agents du Contrôle des Contributions seront à votre disposition à l'Hôtel de Ville, **le mardi 23 mai de 9h00 à 12h30 et de 13h30 à 16h00**, afin de vous aider à compléter votre déclaration fiscale relative à l'exercice d'imposition 2017, revenus 2016.



L'aménagement de la Place de Bérismenil, la salle de Warempage, le Parc en Rompré, la passerelle sur l'Ourthe vers le Parc en Rompré, la halle de Maboge, la salle de Vecmont, la rénovation de la salle de Beusaint sont des exemples de réalisations de la précédente Opération de Développement rural.

Nous nous lançons dans une nouvelle opération. Vous avez des suggestions, des idées, ... Vous êtes cordialement invités à l'une de nos réunions. Vous trouverez le calendrier des réunions en page 20.



L'Administration communale de La Roche-en-Ardenne organise une vente de bois de chauffage (33 lots situés aux alentours de Cielle, Bérismenil et La Roche, pour un volume approximatif de 816 m³), **le 7 juin à 19 h 30 à l'ancienne école de Bérismenil**. Les catalogues seront disponibles mi-mai auprès de Roland Gillet (084/24.40.31).



Face à 70 Rochoises et Rochois, j'ai participé à l'enregistrement du **jeu 71 sur RTL**. Qui a gagné ? Pour le savoir, je vous invite à suivre la diffusion du jeu sur RTL, **le mercredi 24 mai à 18h30**.



Voici quelques photos prises dans le cadre des multiples activités qui ont égayé notre Commune tout au long des dernières semaines. Vous pouvez consulter les reportages complets de ces événements sur le site de l'Administration communale (<http://www.la-roche-en-ardenne.be>) dans la rubrique "galeries photos".

Grand Feu à Vecmont



2 équipes championnes (Beausaint A et C) du tennis de table de Beausaint



Grand Feu à Bérismenil



CARNAVAL ROCHOIS 2017

Bal des enfants



Bal du vendredi du carnaval



Intronisation du nouveau Prince Carnaval Sergio I^{er}



Grand cortège carnavalesque



Rondeau final



Bal du samedi



Les demandes de permis actuellement à l'examen sont les suivantes :

Permis d'urbanisme :

- Construction d'une maison d'habitation à Hives.
Demandeurs : Monsieur et Madame COPPENS-VANDEVELDE.
- Construction d'un gîte d'une capacité de 14 personnes à Bérismenil.
Demandeurs : Monsieur et Madame BASTIN-RYON.
- Construction d'une cabine haute tension préfabriquée à Vecmont.
Demanderesse : ORES.
- Création de deux logements sociaux, d'un logement de transit et aménagement des abords à La Roche-en-Ardenne.
Demanderesse : SCRL La Famennoise.
- Construction d'une bergerie à Nisramont.
Demandeur : Monsieur Jérémy BOMBOIR.
- Construction d'un immeuble en vue d'y aménager deux appartements et régularisation de la restauration d'anciens jardins en terrasses et d'un abri de jardin à La Roche-en-Ardenne.
Demandeur : Monsieur Ivo RAEIJMAEKERS.
- Transformation d'une habitation Rue Clérue à La Roche-en-Ardenne.
Demandeurs : Monsieur et Madame VANMARSENILLE-MONTEYNE.
- Transformation d'une habitation en vue d'y aménager un gîte de 8 personnes ainsi que des aménagements extérieurs à Halleux.
Demandeur : Monsieur Patrick BONTINCK représentant la société HOTEL CONCEPT SPRL.
- Construction d'un silo-couloir et modification du relief du sol à Mierchamps.
Demandeur : Monsieur Eric GARDIN.

Permis d'environnement :

- Activité de location de kayaks pour descente de l'Ourthe avec embarcadères, débarcadères, aires de stockage et d'accueil SUR les communes de La Roche-en-Ardenne, Rendeux et Hotton.
Demanderesse : SA BRANDSPORT.

Permis unique :

- Renouvellement de l'autorisation pour exploiter le parc à gibier.
Demandeur : SYNDICAT D'INITIATIVE.

***Ces dossiers sont à votre disposition auprès du service urbanisme de
l'Administration communale.***

Bonne journée à toutes et à tous !

**Guy GILLOTEAUX,
Bourgmestre.**



Bulletin communal : modalités.

- Tous les textes à insérer doivent nous parvenir **pour le 10 du mois précédant la parution.**
- Tout article doit impérativement être dactylographié, mis en page dans le bon format et accompagné d'un support informatique pour nous permettre de le redimensionner au besoin (CD Rom ou clé USB).
Vous pouvez également l'envoyer par E-mail à l'attention de Nadine LAMBERT à l'adresse suivante :

nadine.lambert@la-roche-en-ardenne.be

Dès réception de votre E-mail, un accusé de réception vous sera envoyé. Si vous ne le recevez pas, prenez contact téléphoniquement avec Nadine LAMBERT au 084/245.061 (le lundi toute la journée, le mardi matin ou le jeudi matin).

Le Collège communal ne peut être tenu responsable du contenu des encarts publicitaires.

TARIFS :

- **Encarts publicitaires** : Les tarifs ci-dessous s'entendent donc **TVA non comprise.**

	A l'année		Pour 1 parution	
	Rochois	Non Rochois	Rochois	Non Rochois
1/8 de page	250 €	450 €	50 €	90 €
1/4 de page	450 €	750 €	90 €	150 €
1/2 page	750 €	1250 €	150 €	250 €
1 page	1250 €	2000 €	250 €	400 €

- **Petites annonces** : Toute petite annonce (à vendre, à louer, etc) devra être **payée à la demande** (3 € par mois par petite annonce de 3 lignes).
- **Articles insérés par une association culturelle ou sportive de la commune** : Ce type d'article est inséré gratuitement **mais son format est limité à 1/4 de page.** Si l'article inséré dépasse ¼ de page, le supplément sera facturé au tarif des publicités.

Pour tout renseignement complémentaire, contactez Nadine LAMBERT, le matin (à l'exception du mercredi), au 084/245.061.



ENTREPRISE DE
MENUISERIE & TOITURES
A. FRANÇOIS

CUISINES
EQUIPÉES

Rue de la Palette, 10 • 6980 BEAUSAIN
Tél.: 084/41 16 15 • Fax: 084/21 10 15

Brins de Filles
Magasin de Fleurs

0494 73 23 66
Place Chanteraine 23
6980 La Roche-en-Ardenne

Fermé le lundi

Création & Entretien Parcs et Jardins

LAYON
Patrice

- Réalisation de pelouses
- Tonte & débroussaillage
- Taille de haies, arbustes, arbres
- Plantations
- Pièces d'eau

0497/ 35 38 79 - 084/ 41 30 73

Diplômé de l'Institut horticole de Gembloux
Ma publicité, un travail de qualité !

Tél. 084/41 30 73 (après 19h) • GSM 0497/35 38 79





Population - Etat civil

Naissances

- Anaë VALENTIN, fille de Benjamin et de Daphné DETAILLE, de Cielle, le 08/03/17
- Margaux GROGNA, fille de Christophe et de Justine DETHOR, de Bérismenil, le 23/03/17
- Romain GILLET, fils de Damien et de Laetitia BEHAEGHEL, de Bérismenil, le 24/03/17

Mariages

- Wim DE DONCKER et Kristel LAUREYSSSEN, de Nisramont, le 28/03/17
- Bousofian MOUAOUIA et Fabienne GLASSET, de La Roche, le 07/04/17

Décès

- Gilberte HENKINET, de La Roche, le 13/03/17
- Paul MARCOURT, de Beusaint, le 15/03/17
- Christine LERMINIAUX, épouse de André TIMMERMANS, de Vecmont, le 29/03/17
- Jean-Marie WILEM, époux de Marie-Claire GOSSELIN, de Cielle, le 05/04/17
- Georgina DEBECKER, veuve de Achille DE DYCKER, de Cielle, le 06/04/17
- Fernande WAUTHIER, veuve de Emile THERER, de La Roche, le 09/04/17
- Anne-Marie NAVEAUX, veuve de Louis MULLER, de La Roche, le 09/04/17

Remerciements

Pour vos témoignages, vos prières et vos visites lors du décès de Madame Denise CRINE, veuve de Monsieur Jean BOSQUEE, nous vous disons un grand merci du fond du cœur. La famille.

Pour vos petits travaux :

- maçonnerie
- carrelage
- transformations
- pierres du pays

Hives, 24 - Tél : 084 / 44 57 85.

Roland GUIDI
est à votre service !



Pierres-Marbres-Granits
Caveaux-Monuments
Carrelages-Cheminées-Escaliers
Plans de Travail
Cuisines & salles de Bain ...

sa.heck@skynet.be
Tél.: 084 41 15 49
Gsm: 0472 59 62 29

HECK S.A.
Rue de Cielle 18 B-6980 La Roche en Ardenne





Le Fromageur
FROMAGERIE / SANDWICHERIE

PLATEAUX
APÉRO, REPAS, DESSERT
POUR VOS ÉVÉNEMENTS,
VOS FÊTES DE FAMILLE, ...

SANDWICHS, SALADES,
PANINIS, CROQUES, ...

PANIER CADEAUX
DU TERROIR
SUR RÉSERVATION

DÉGUSTATIONS
EN TERRASSE

Rue de l'Église 16 - 6980 La Roche-en-Ardenne
0495 31 48 10 / info@lefromageur.be / www.lefromageur.be



SIMCO AEROGOMMAGE

Décapage
de toutes surfaces
par abrasifs naturels !

Bois, métal, pierre, verre, crépi,
monuments funéraires...

A votre domicile ou en nos ateliers

0475 92 98 44
La Roche en Ardenne
info@simco-aerogommage.be
www.wallux.com/simco-aerogommage



Carrelages
Stéphan Vanden Eynde
vente & pose

0476 576 098
084 41 17 80
stephvmh@hotmail.com

Placement carrelages
Pierre naturelle
Dalle et pavé béton
Sol de douche
Escalier

Terrasse et allée
Chape
Isolation

Carrelages Stéphan
Vanden Eynde

16, rue de la palette - 6980 Beausaint, La Roche



Nirvana
SALON DE TOILETTAGE

Kim Goosse 0484 78 58 39



MENUISERIE COLLETTE
MG sprl
INTÉRIEUR & EXTÉRIEUR

Menuiserie tous styles pour privés et professionnels

Cuisines, escaliers, mobilier, parquets,
placards, portes, plafonds, cloisons,
châssis, portes de garage, bardage,
volets, terrasses...

Aménagement complet d'intérieur

COLLETTE MG sprl - 084 41 21 65
Vecmont 107 - 6980 La Roche
www.menuiserie-collette.be
info@menuiserie-collette.be





L'Invité du Mois

Jean Vincent, secrétaire heureux, président comblé.

Dernier week-end de mars, premier d'avril. Des moments qui seront sans doute gravés dans la mémoire de **Jean VINCENT**. En tant que secrétaire du comité carnaval, il a vécu, sous le soleil, cet événement majeur de notre folklore. En tant que président du club de volley, il a été deux fois à la fête en deux jours. Premièrement avec une qualification pour la finale de la coupe de la province et, deuxièmement, dès le lendemain, avec le titre décroché en P1 par « ses » filles. Rencontre avec un secrétaire heureux et un président comblé.

Président, le titre féminin en P1, une surprise ?

Chaque année, l'objectif de La Roche en P1 est de terminer à mi-classement juste derrière les "grosses cylindrées" de la province. Bien entendu avec les retours de Justine Magnus et de Mélissa Bertrand jumelés avec l'arrivée de Johanna Linchet, cela était jouable mais de là à réaliser un championnat de cette façon, que demander de plus.

Vous avez vécu un week-end exceptionnel, les filles se qualifiant également pour la finale de la coupe. A choisir : un titre ou une victoire en coupe ?

Les deux. L'appétit vient en mangeant. Non contentes d'être la première équipe rochoise tous sports confondus à évoluer au niveau national, les filles sont plus que motivées pour réussir le doublé coupe-championnat.

Comment s'organise votre travail de président ?

Il y a un côté administratif, il faut gérer les inscriptions aux championnats, les fiches médicales et autres paperasseries. Un point très important à gérer est l'organisation du calendrier : dès la fin juin, le calendrier est déjà établi pour la future saison et c'est à ce moment qu'il faut être très attentif. Nous sommes à La Roche donc pas question de jouer le jour des cochonnailles ou le week-end du carnaval ! Il faut parfois faire preuve d'imagination pour arriver à trouver des dates qui satisfassent tout le monde. Et puis, il y a l'organisation des matchs à domicile : intendance, gestion des feuilles de match...



Etre en Nationale l'année prochaine, un fameux défi. Comment l'appréhendez-vous ?

Avec un peu d'inquiétude, nous partons un peu dans l'inconnu!! Il va falloir faire homologuer notre salle. C'est un des points les plus importants dans les prochaines semaines. Ensuite, il faudra penser à renforcer notre équipe. Le fossé entre la première provinciale luxembourgeoise et la nationale est très grand. Si le but est de garder les mêmes joueuses qui ont gagné le championnat, il sera nécessaire de se renforcer. Enfin la recherche de sponsoring : une saison à ce niveau engendre de nombreux frais mais j'espère que l'attrait de la nationale, qui augmente pas mal la visibilité du club, permettra de trouver de nouveaux sponsors.

Avant le week-end magique en volley, vous avez vécu un autre week-end particulier avec le carnaval. Vous êtes secrétaire du comité. Là aussi, si un choix devait se faire : secrétaire du carnaval ou président du volley ?

Président du volley sans hésitation ! J'ai en effet envie de continuer notre belle aventure et avec les joueuses que le club possède, je pense que nous pouvons encore réaliser de belles choses. De surcroît, nous avons pas mal de jeunes joueuses qui commencent à éclore. Cela nous réserve encore pas mal de belles surprises.



Propos recueillis par Jean-Michel Bodelet



Elle est belle, notre commune !



Ensemble, gardons-la propre...

Savez-vous :

- qu'il faut plus de dix ans à un mégot pour se dégrader naturellement ?
- que 4500 milliards de mégots sont jetés chaque année dans le monde ?
- qu'un seul mégot suffit à rendre 500 l. d'eau impropres à la consommation ?

Le bon réflexe : les cendriers urbains ou le cendrier de poche...

**Nos agents
constatateurs veillent !**



CERTIFICATION P.E.B.

La *Performance Énergétique* de votre *Bâtiment* est obligatoire lors de la vente ou la location de votre maison, appartement, villa ou et même lors de location temporaire de gîte de vacances , ...



Yves MOREAU

Certificateur agréé par la Région Wallonne n° P2-01598

0475 / 25.73.55 & 0478 / 73 81 97 (préféré) AARsrl@skynet.be

Prix du certificat en cas de chauffage collectif 99 €

Appartement 169 € Maison 199 € 150 € par gîtes (remise par quantité)





Ramassage des immondices

La collecte des déchets est réalisée par la société REMONDIS selon le schéma suivant :		
LUNDI	MARDI	VENDREDI
La Roche (ville), Vecpré, Villez, Lohan, Maboge, Borzée + ancienne commune d'Ortho	Anciennes communes de Beusaint, Halleux, Hives, Samrée + Cielle	La Roche (ville)

Les sacs doivent être placés en bordure de voirie et sortis, au plus tôt, après 21h la veille du jour de collecte et, au plus tard, avant 7h le jour de la collecte.

- Le ramassage prévu le **lundi 1^{er} mai** aura lieu le **mardi 2 mai**.
- Le ramassage prévu le **mardi 2 mai** aura lieu le **mercredi 3 mai**.

Collecte de piles sèches et lampes fluo

Le magasin Electro MOLHAN signale qu'il participe à la campagne de recyclage.

Parc à conteneurs – Roupage, 63z

Horaire d'été (du 02/05 au 31/10) : ☎ : 084/43.30.16.

Du lundi au vendredi de 13h à 19h et le samedi de 9h à 18h.

- Fermetures exceptionnelles** :
- le **lundi 1^{er} mai** (Fête du travail)
 - le **jeudi 25 mai** (Ascension).

Ramassage des papiers-cartons

Le prochain ramassage aura lieu le vendredi 23 juin 2017.

Ramassage des encombrants

Le prochain ramassage « à la carte » aura lieu du lundi 16 au vendredi 20 octobre 2017.

Renseignements complémentaires : Roland GILLET (084/244.031).

Les guides composteurs

Chantal et Guy WARNIE - Warempage	084/34.52.76	de 10h à 18h
Jean-Marie BRANDELEER - Ortho	084/43.35.09	de 18h à 20h
Patrick VOLVERT - Floumont	081/24.82.48	heures de bureau
Guy VAN ZELE - Floumont	084/43.35.72	de 9h à 20h

<p>MENUISERIE ET TOITURES</p> <p>PAUL GILLES</p>	<p>MABOGE</p> <p>Rue de Chession 37</p> <p>☎ 084/411 076</p> <p>0495/167 702</p>	<ul style="list-style-type: none"> • Châssis bois et PVC • Parquets • Cloisons et plafonds • Portes coupe feu
--	--	---



La page environnementale du mois

La biodiversité menacée en Wallonie

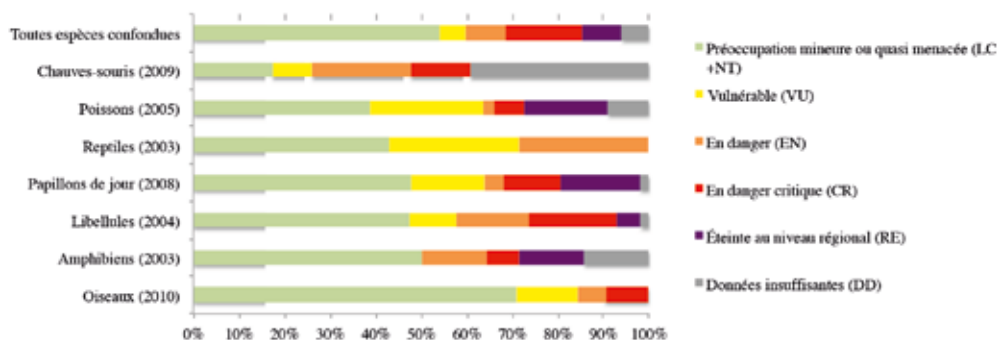
Le déclin de la biodiversité dans le monde est un sujet régulièrement abordé dans les médias. Ce que l'on sait moins, c'est que la biodiversité est également menacée en Wallonie.

Le saviez-vous ?

L'Union internationale pour la conservation de la nature (UICN) classe les espèces animales et végétales selon différentes catégories de conservation : espèce avec préoccupation mineure, espèce quasi menacée, vulnérable (VU), en danger (EN), en danger critique (CR), éteinte à l'état sauvage et les espèces pour lesquelles les données sont insuffisantes pour se prononcer. Elle établit ainsi la « liste rouge des espèces menacées », inventaire mondial de l'état de conservation global des espèces, actualisé régulièrement.

Vous l'aurez peut-être remarqué ?

L'Union européenne a adopté la stratégie 2020 pour la biodiversité, qui vise à enrayer la perte de biodiversité d'ici à 2020. Il s'agit là d'un objectif ambitieux, lorsque l'on sait que les précédents engagements (Convention sur la diversité biologique, Countdown 2010...) se sont avérés inefficaces pour mettre fin au déclin. La Wallonie n'échappe pas à la dynamique d'érosion : toutes espèces confondues, 31 % des espèces animales et végétales étudiées sont menacées de disparition et près de 9 % ont déjà disparu de notre territoire. Ainsi, par exemple, si l'on s'intéresse aux oiseaux, en 2010, 30 % des espèces d'oiseaux de Wallonie étaient menacées à des degrés divers (VU, EN ou CR), soit 34 espèces. Font par exemple partie de cette liste : le Tétrasyre (CR), la Gélinotte des bois (CR), le Milan noir (EN), le Bruant proyer (EN), la Perdrix grise (VU), la Cigogne noire (VU), le Faucon pèlerin (VU), la Tourterelle des bois (VU), la Pie-grièche grise (VU), le Grand corbeau (VU)...



LC : least concern/NT : near threatened/VU : vulnerable/EN : endangered/CR : critically endangered/RE : regionally extinct/DD : data deficient
Source: ICEW 2014

Que pouvez-vous faire ?

En tant que citoyen, vous pouvez contribuer à votre échelle à lutter contre l'appauvrissement de la biodiversité. Différentes actions peuvent être entreprises :

- Encodage vos observations, elles peuvent notamment être utiles dans les programmes de monitoring des espèces (<http://www.observations.be>)
- Informez-vous sur notre patrimoine naturel. Natagora propose de nombreuses activités visant à sensibiliser et informer les citoyens.
- Participez au PCDN (Plan Communal de Développement de la Nature) de votre commune
- Ne laissez pas les espèces invasives (robinier faux-acacia, érable negundo, balsamine de l'Himalaya, berce du Caucase...) se propager sur votre terrain, adoptez les techniques d'élimination préconisées
- Apportez de la nature dans votre jardin : plantez des espèces locales, laissez une superficie non tondue...
- La protection de la biodiversité passe aussi par des actions des pouvoirs locaux. Interrogez vos responsables politiques sur les mesures prises dans votre commune.



Pour en savoir plus :

<http://biodiversite.wallonie.be/fr/accueil.html?IDC=6>

La Régionale Natagora Ardenne orientale :

<http://www.natagora.be/index.php?id=ardenneorientale>





Ces 24, 25 et 26 mars, des citoyens rochois se sont mobilisés, en groupes ou en familles, pour le Grand Nettoyage de Printemps, organisé par la cellule BeWapp : pour une Wallonie Plus Propre.

Les enfants et adolescents de nos écoles, notamment, n'ont pas hésité à retrousser leurs manches et enfiler leurs gants pour ramasser, avec leurs professeurs, les déchets divers qui souillent nos rues, nos sentiers et nos bois.

Merci aux écoles communales de Beusaint, de Bérismenil, d'Ortho (voir article rubrique Enseignement,) à l'école Saint-Joseph, à l'Athénée (section primaire et maternelle) et aux étudiants du Sacré-Cœur. Merci aux familles Gosselin-Esgain (Beusaint), Vervenne-Dufey (Ortho), Van den Broeck-Vervaecke (Bérismenil) et aux Amis du Deister.



Zoom sur deux activités organisées en juin par le Parc naturel des deux Ourthes

12 juin 2017 : Conférence sur les conséquences des plantations de sapins de Noël sur l'avifaune « Impact des plantations de sapins de Noël sur la biodiversité : le tarier pâtre étudié pour comparer la qualité des habitats ardennais ».

En Ardenne, le tarier pâtre se cantonne dans différents habitats ouverts très contrastés, tels que les prairies, les jeunes plantations forestières faisant suite aux mises à blanc et les plantations de sapins de Noël. Ceci offre la possibilité de comparer la qualité de ces différents habitats au travers des préférences et du succès reproducteur des tariers. Une attention toute particulière est portée aux plantations de sapins de Noël, qui, bien qu'étant en forte expansion, n'ont encore fait l'objet que de très peu d'études concernant leurs impacts sur la biodiversité. Par ailleurs, les tariers peuvent être facilement suivis individuellement par marquage à l'aide de bagues de couleur, permettant ainsi de collecter des informations sur leurs dynamiques de populations qui seront également présentées.



Pour qui ?	Pour tous et toutes
Animateur ?	Robin Gailly, jeune ornithologue passionné, doctorant à l'université de Gembloux.
Quand et où ?	Lundi 12 juin 2017 à 19h30. Lieu communiqué sur inscription.
Modalités ?	Conférence gratuite.
Inscriptions / infos ?	Parc naturel des deux Ourthes – Nathalie Claux (nathalie.claux@pndo.be ou 061/21 04 02 du lundi au mercredi)

20 juin 2017 : « Une journée de formation pratique au fauchage et martelage à la faux traditionnelle »

Le fauchage à la faux, des mouvements rythmiques et détendus accompagnés des sons du vent et des oiseaux... voilà une merveilleuse façon de joindre l'utile à l'agréable!



Les hautes herbes, les ronces, les chardons... on peut tout couper avec une faux, même une pelouse. Les pelouses de Versailles étaient autrefois entretenues avec des faux ! Il suffit d'apprendre les bons gestes pour acquérir une technique confortable et efficace. Lors de cette journée, les participants apprendront l'importance d'un manche adapté et ergonomique (en bois), le réglage correct de la lame et des poignées, l'entretien de la lame (le battage et l'aiguisage à la pierre à faux), comment éviter d'endommager la lame et comment réparer les fissures, les bons gestes et techniques... Tout le matériel nécessaire pour le stage est fourni par le formateur. Si vous avez déjà du matériel, vous pouvez l'amener également afin que nous puissions évaluer son potentiel; beaucoup de vieilles lames sont de bonne qualité et peuvent être remises en état.

Pour qui ?	Amateurs et professionnels, habitants du Parc naturel des deux Ourthes.
Animateur ?	Peter De Schepper, artisan, formateur agréé par la Région wallonne
Quand et où ?	Le 20 juin 2017 (de 9h à 17h) au verger de Baclain (commune de Gouvy)
Modalités ?	<ul style="list-style-type: none"> • <u>P.A.F.</u> : 25 €/ personne. Paiement obligatoire <u>avant le 20 mai 2017</u> • <u>Rem</u> : le coût de la formation est de 50 €/ pers. La moitié de ce coût est pris en charge par le PNDO. • <u>Nbre de participants limité</u> : 6 (min) - 8 (max). Pic-nic à emporter.
Inscriptions / infos ?	Parc naturel des deux Ourthes – Nathalie Claux (nathalie.claux@pndo.be ou 061/21 04 02 du lundi au mercredi)



Permanences de M. le Bourgmestre

Guy GILLOTEAUX assurera, sauf imprévu, ses permanences de mai les samedis matin, de 9h00 à 12h00.

Vous pouvez également prendre rendez-vous en téléphonant au 0495/79.82.71.

Votre Administration communale



Place du Marché, 1
6980 La Roche-en-Ardenne
Tél. : 084/41.12.39
Fax : 084/41.18.90

Le service Population/Etat civil

Le service Population/Etat civil règle les matières administratives liées à la tenue du fichier national. Si votre situation professionnelle subit un changement **ou n'a pas été déclarée**, veuillez donc nous avertir le plus rapidement possible afin que celui-ci puisse effectuer les changements nécessaires. Vous désirez obtenir rapidement des informations sur les procédures de délivrance de document :

→ fabienne.nollomont@la-roche-en-ardenne.be → joel.chisoqne@la-roche-en-ardenne.be
→ elodie.gaspard@la-roche-en-ardenne.be

Vous projetez un voyage à l'étranger ?

Le site diplomatie.be vous renseigne sur les documents dont vous aurez besoin en fonction de votre destination (il suffit de cliquer sur le lien « documents de voyages pour Belges »)

Horaires : du lundi au vendredi de 8h30 à 12h30 et de 13h à 17h.

Une permanence est également organisée tous les samedis de 8h30 à 12h30.

Le service Urbanisme/Environnement/Travaux

Principales missions : - consultation du cadastre - plan de secteur ;
- gestion des demandes de permis d'urbanisme, de permis de lotir, ...
- coordination des actions en faveur de l'environnement, dossiers « déchets » ;
- gestion des dossiers de travaux.

Horaires : - les lundis et jeudis : de 8h30 à 12h30 ;

- les mardis, mercredis et vendredis : de 8h30 à 12h30 et de 13h à 16h30.

Accueil Temps Libre (A.T.L.)

Les accueillantes extrascolaires et les animatrices prennent soin de vos enfants lors des accueils extrascolaires : **accueils avant et après les cours, mercredis récréatifs, journées pédagogiques**. Le service ATL est situé à l'administration communale, Place du Marché 1 à La Roche, au 2^{ème} étage (bureau du secrétariat).

Pour tous renseignements et inscriptions : Isabelle LONCIN (coordinatrice ATL)

Tél : 0490/64.48.86 ou 084/24.40.35 - E-mail : isabelle.loncin@la-roche-en-ardenne.be



*Vous habitez la commune de La Roche-en-Ardenne ?
Vous souhaitez améliorer votre village ?
Vous avez des idées à partager ?*

La Commune se lance dans une nouvelle Opération de Développement Rural...
L'objectif ? Améliorer votre cadre de vie !
Rejoignez une des réunions de consultation citoyenne pour donner votre avis.

***Nous vous y attendons nombreux !
D'ici là, rendez-vous sur www.pcdr-laroche.info***

Réunions de consultation à 20h

Jeudi 4 mai	Ancienne école de Bérismenil
Jeudi 11 mai	Cercle St Pierre à Halleux
Mercr. 17 mai	Ancienne école à Hives
Jeudi 18 mai	Salle du CPAS à La Roche
Mercr. 31 mai	'La Fête des Blés' à Warempage
Jeudi 1er juin	Ancienne école à Cielle



+ REUNION DE SYNTHÈSE DES CONSULTATIONS

JEUDI 15 JUIN 2017 à 20h

Salle 'La Fête des Blés' à Warempage

Venez nombreux pour découvrir les préoccupations de vos concitoyens, et les grandes lignes de l'analyse socio-économique de votre commune !

CONCOURS LOGO !

Dans le cadre du lancement de cette nouvelle Opération de développement rural, la commune de La Roche-en-Ardenne fait appel à vos talents artistiques pour créer un logo qui deviendra l'emblème fédérateur de la démarche.

Délai ? **Lundi 12/6/17** au plus tard !

Info et règlement du concours ?

FRW, Fondation Rurale de Wallonie (contact ci-dessous).

Plus d'infos ?

Pour mener à bien cette opération, la commune de La Roche s'est entourée de partenaires : la **Fondation Rurale de Wallonie**, qui se charge entre autres d'organiser la participation citoyenne et le bureau d'études Orthogone, chargé de rédiger le PCDR.

Catherine Servotte &
Jean-Christophe Simon
Agents de développement



Fondation rurale de Wallonie
Rue des Tilleuls, 1E - 6900 MARLOIE
084 219 860 - famenne@frw.be

Orthogone

Auteur de projet : Orthogone sprl
Rue des Martyrs, 15
6987 Rendeux
084 477 634 - info@orthogone.be



CPAS

Centre Public d'Action Sociale de La Roche - Rue de Beausaint, 2 à La Roche - **084/41.18.72.**

Le CPAS est accessible au public en matinée (de 8h30 à 12h). L'après-midi, le personnel travaille à bureaux fermés et le service social reçoit sur rendez-vous.

Les différentes permanences du service social seront réparties comme suit :

- Service social : - Catherine QUOITIN : le lundi, de 8h30 à 11h45 ;
 - Bénédicte SERVAIS : le mardi et le jeudi, de 8h30 à 11h45;
 - Guy BASTIN : le mercredi, de 9h à 12h ;
 - Laura STILMANT : le vendredi, de 8h30 à 11h45.
- Service insertion socioprofessionnelle : - Christine LOURTHIE : le mardi, de 8h30 à 11h45 ;
 - Laura STILMANT : le jeudi, de 8h30 à 11h45.
- Service médiation de dettes : - Catherine QUOITIN : le mardi, de 8h30 à 11h45 ;
 - Valérie BILLA : le jeudi, de 8h30 à 11h45.
- Service allocations chauffage : - Laura STILMANT : le lundi, de 8h30 à 11h45 ;
 - Guy BASTIN : le jeudi, de 9h à 12h.

Retrouvez d'autres communications importantes du CPAS dans l'article « Les infos du CPAS ».

Agence Locale pour l'Emploi (A.L.E.)

Besoin d'un coup de main ! Les personnes physiques et morales (associations, écoles...) peuvent faire effectuer certaines activités via l'ALE.

Ouverture au public : tous les mardis : de 9h à 12h et les après-midis sur RDV.

Inscription : 7,45 € par an. Prix du chèque ALE : 6,45 € (= 1 heure de travail, assurance comprise).
+ frais déplacements du travailleur à 0,35 €/km. Possibilité de déductions fiscales de 30%.

Avantages pour les travailleurs ALE :

- déplacements du travailleur à charge de l'utilisateur : 0,35 €/km
- chèques commerces et paire de chaussures, remis par l'ALE, en fonction des heures prestées
- chèques ALE d'encouragement en fonction des formations agréées suivies (et du budget voté)
- comité de concertation à votre écoute : Mr Lapagne (0498/04 24 49) ou Mme Louis (0486/ 41 31 10).

Info-formation : Infos sur toutes les formations de la province de Luxembourg.

Notre adresse : rue de Beausaint, 19 (1^{er} étage) à 6980 La Roche. E-mail : alelaroche524@yahoo.fr

Renseignements : Richard BOURCY (0496/21 10 14), agent Forem.

Mic-ados amo

Mic-Ados est un service accessible gratuitement aux jeunes et aux familles. Nous sommes situés à Marche-en-Famenne mais nous nous déplaçons jusque La Roche où un local est mis à notre disposition. Vous pouvez venir chercher une écoute, une aide, un accompagnement dans les questions et/ou difficultés que vous rencontrez au niveau personnel, familial, scolaire, ...

Pour nous contacter : 084/31 19 31 ou 0494/25 53 08 ou info@micados.be

Vous pouvez aussi venir jusqu'à nos bureaux de Marche (21 rue des Brasseurs, 21) et depuis janvier 2017, nous avons une permanence Facebook le mardi de 20 à 22h. Vous souhaitez plus d'infos sur nos projets n'hésitez pas à prendre contact avec nous ou à consulter notre site Internet : www.micados.be

L'Espace Jeunes aux Grès de La Roche

Tu as envie de rencontrer, te poser, rigoler, partager, créer, projeter, discuter, décompresser, jouer, proposer ... Rejoins-nous à l'Espace Jeunes ! L'espace est totalement gratuit et une navette de retour peut être organisée vers les villages de la commune !

Né d'un partenariat entre le Miroir Vagabond, l'asbl Mic-Ados et la Commune de La Roche, l'Espace jeunes accueille des jeunes de 7 à 12 ans, **tous les vendredis (hors congés scolaires) aux Grès de La Roche, rue Rompré à La Roche, de 16h30 à 18h.**

En ce qui concerne le groupe d'adolescent 12-18 ans, des activités seront organisées régulièrement et toutes les informations vous seront communiquées dans les prochains bulletins communaux.

Pour plus d'infos, n'hésitez pas à nous contacter ou à pousser la porte d'entrée dès ce vendredi.

Renseignements : Mic-Ados : Charlotte : 084/31.19.31. ou Miroir Vagabond : Delphine : 0499/05.17.40.



LES INFORMATIONS DU CPAS

Les news du Home Jamotte :

- Le home Jamotte vient de faire l'acquisition d'une nouvelle camionnette 9 places pour le plus grand plaisir des résidents ! Que de balades en perspective !



- Le home Jamotte fait aussi son carnaval !
Le vendredi 24 mars, les membres du personnel se sont déguisés et ont bien amusé les résidents ...
Ambiance carnavalesque réussie grâce au "Billabrac" de Thierry et André-Louis et après avoir bien dansé, l'équipe cuisine a régalié les résidents avec ses traditionnels beignets.



- Visite du Prince Carnaval, le dimanche 26 mars, à l'heure de l'apéritif, accueilli par Dominique GILLARD, le Président du CPAS, et le personnel du home Jamotte.



La boutique de l'Epi'cintre

Situation : Rue Val du Bronze, 2 à La Roche.

Heures d'ouverture :

La boutique **ACCESSIBLE A TOUS** est ouverte le mardi de 14 à 17h et le samedi de 9h30 à 12h30. Vous y trouverez, à prix démocratique, bibelots, vaisselle, petit électro, linge, lingerie, chaussures, vêtements, jouets, sacs, mercerie. Vous pouvez déposer vos dons à la boutique aux heures d'ouverture.

Renseignements : Solange BASTOGNE : 0479/85.46.62.

L'épicerie sociale de l'Epi'cintre

Situation : Rue de Beausaint, 19 à La Roche (à l'institut Saint-Joseph-Sacré-Cœur)

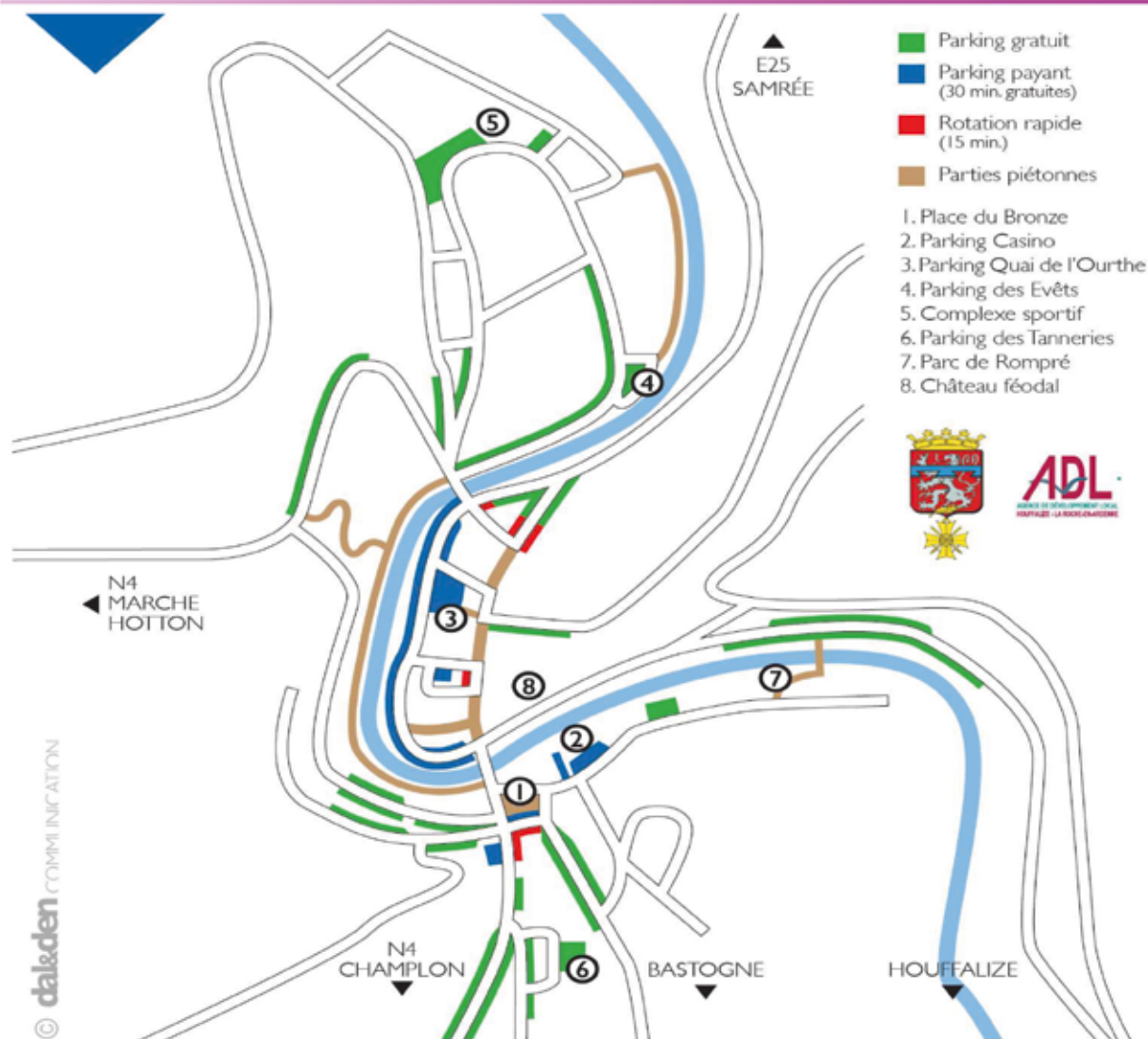
Heures d'ouverture : les 4 premiers samedis du mois, de 9h30 à 11h30.

Les bénéficiaires, munis de leur carte d'accès, peuvent faire des achats à 50% du marché pour un montant déterminé en fonction du nombre de personnes dans la famille.

Ils peuvent aussi, s'ils le souhaitent, s'asseoir et partager un moment de convivialité avec les bénévoles qui assurent la permanence.

Vous pouvez soutenir l'Épicerie par un don au BE93 0016 4511 7067 (une attestation fiscale est fournie pour tout don de 40 € et plus). D'avance merci !

Le stationnement à La Roche



Pour rappel, vous bénéficiez de 30 minutes gratuites* (zone parking payant) pour **consommer local**

*en poussant sur le bouton vert de l'horodateur.
Tarif des parkings payants : 1 € / heure

Menu Caprice du Mois

Paccheri di Napoli Farcis à la Chair de Tourteau, Coulis de Poivrons
Ou

Foie Gras de Canard Cuit au Torchon dans notre cuisine,
Confit de Figues, Eclats de Gelée au Maitrank Artisanal de Karo
(Sup 5.95€)



Filet de Lingue Bleue Rôti au Piment d'Espelette
et son Risotto Carnaroli
Tempura d'Asperges



Granité à la Violette



Blanquette de Veau Grande Tradition, Légumes Bio de Saison
Ou

Magret de Canard Doré, Caramel de Rhubarbe,
Purée de Carotte au Cumin



Coupe Glacée au Fromage Blanc des Tourelles
Premières Fraises, Zestes de Citrons Verts



39,95€ (55,95€ vins compris)

Rue de Beusaint, 6
6980 La Roche
© 084/41 11 38
info@hotelmidi.be
www.hotelmidi.be

Nettoyage de tout type d'espace
professionnel :

gîtes, bureaux, restaurants,
salons de coiffures, profes-
sions libérales,
magasins,...



52 Orho
6983 Orho

0487/803.300
camori@live.be

Fabrication / Paniers cadeaux / Visites / Musée du chocolat
Nos chocolats sont également disponibles à la Cave du Vénitien



Chocolats et emballages personnalisés (toutes quantités)

Samrée 63 - 6982 La Roche-en-Ardenne
084 46 71 20 / cyril@skynetbe / www.cyrilchocolatbe



ben bikes
vente vélos

pièces et accessoires
réparations

0498 /34 79 56

VTT,
VTT électrique,
Course,
Vélos Enfants,
VTC



Evrard Bernard

avenue de villez 13 /6980 La Roche-en-Ardenne

Titres - Services

1 heure = 1 titre

Assez
des travaux
ménagers ?
Nous les faisons
pour vous !

Marche,
La Roche
et environs.

Le coup de main matin !



Entretien



Repos



Repassage



Course



Lavage vitres

Lessive

Tél. 0497 49 62 94

Avenue de la Toison d'Or, 17 - 6900 MARCHE

E-mail : marche@domestic-services.be



Bières Spéciales • Restauration de qualité • Ambiance sympa

Café LE CENTRAL

Fermé le lundi
sauf fériés et vacances

4, rue du Purnalet • 6980 LA ROCHE-EN-ARDENNE • Tél. 084/46.82.82 • Fax 084/73.00.14 • www.lecentral-laroche.be



Discobus

Le discobus de la Médiathèque vous attend tous les mercredis, de **14h30 à 15h30**, sur le parking du Quai de l'Ourthe. Renseignements : 061/22.43.20, le mardi de 10h00 à 16h00.

Salles communales

Centre sportif et culturel La Roche - C/O M. Philippe Poncelet	☎: 084/41.17.18 ou GSM : 0476/505.228
Salle Li Mahonette de Beusaint - C/O Mme Isabelle André	☎: 084/41.27.80 ou GSM : 0497/361.066
Salle du football de Bérismenil - C/O M. Ernest Bultot	☎: 084/44.42.86
Salle de l'ancienne école de Bérismenil - C/O Mme A-M Moussebois	☎: 084/44.43.89
Halle de Maboge - C/O Mme Véronique Daco	☎: 0499/379570 (après 17h)
Salle de Buisson - C/O M. Guy Toussaint	☎: 084/43.30.14 ou GSM : 0479/489.860
Salle de Hives - C/O M. Jean-Michel Bodelet	☎: 0497/273.309
Salle de Samrée - C/O M. Jean-Marie Prévot	☎: 084/44.40.54
Chalet du Ski à Samrée - C/O Mme Anne-Sophie Meunier	☎: 0498/41.00.23
Salle de l'école d'Ortho - C/O Mme M-Ch. Denis	☎: 0477/328.168
Salle de Halleux - C/O Mme Anne-Marie Gérard - Jacoby	☎: 084/41.16.82
Salle «La Fête des Blés» de Warempage - C/O M. Johann MULLER	☎: 084/21.30.73 ou GSM : 0499/247.047.
Salle « La Maison du Plateau » de Vecmont : - Président : M. Philippe Félix - Pour les réservations : Mme Danielle Collignon - Wathelet	☎: 0496/257.859 ☎: 084/41.21.85 ou 0495/672.758.

Location de chapiteaux et aubettes

Les chapiteaux et les aubettes de la Commune peuvent être loués par les associations :

- chapiteau rectangulaire modulable : > 10 m x 6 m : 250 € ;
> 5 m x 6 m : 175 € ;
- chapiteau de grande taille ligné : 175 € ;
- chapiteau hexagonal : 200 € ;
- aubette : 20 €/pièce ;
- chapiteau-tente : 250 €.

Réservations: HENET Clarence : 084/245.058 (uniquement le matin, du lundi au vendredi).

Le Pavillon des P'tits Soleils

Service d'Accueillantes conventionnées, reconnu et subsidié par l'ONE, pour les enfants de 0 à 3 ans. Participation financière proportionnelle aux revenus (barème ONE).

Au centre de La Roche : Co Accueil «Le Pavillon des P'tits Soleils» (Georges Nathalie et Lemaire Charline)

Rens. et inscriptions : asbl P'tits Soleils - Courtil, 128 à 6670 Gouvy - **080/64.38.14** (permanence tous les matins de 9h à 12h sauf les vendredis des congés scolaires)

La Bambinerie

La Bambinerie accueille tous les enfants de 0 à 6 ans, de 7 à 18h30, du lundi au vendredi, sauf jours fériés (également TOUT L'ETE). Psychomotricité, créativité, espace vert, ...

Parking aisé face au hall des sports de l'Athénée. Agréée par l'O.N.E. Déduction fiscale possible.

Renseignements : Rue des Evêts, 2 - 6980 LA ROCHE - 084/41.25.40.

Accueil Assistance

« Accueil Assistance » est un service professionnel de garde d'enfants malades à domicile.

Vous partez travailler l'esprit tranquille et votre enfant se trouve entre de très bonnes mains.

Renseignements : 063/24.24.41. ou www.accueil-assistance.be ou www.promemploi.be

Besoin de co-voiturer ou de vous déplacer ?

Le site www.damier.be vous offre toutes les possibilités de mobilité au sein de la Province.





Zone de Police Famenne-Ardenne

RADAR



Zone
à risque

Radar LIDAR en Famenne Ardenne : 4 semaines de présence en 2017

En 2016, la Région wallonne a décidé de mettre à disposition des zones de police intéressées plusieurs radars mobiles type LIDAR, à raison de quatre semaines gratuites par an par zone de police.

Après discussion au sein du conseil zonal de sécurité, la zone Famenne Ardenne a répondu favorablement à la proposition du Ministre Prévot.

Sur base d'une analyse objective des statistiques d'accidents, des axes à risque, des points noirs trimestriels, des endroits problématiques en termes de vitesse... quatre endroits ont été définis et soumis à l'approbation des Bourgmestres des communes concernées.

Les lieux ainsi que les périodes de placement sont repris dans le tableau ci-dessous :

Période de placement	Mi-mai	Fin juin /début juillet	Mi-juillet	Début août
Lieux de Placement	Gouvy – N68 à Honvelez	Hotton – N833 à Hampteau	Vielsalm – N89 à Regné	La Roche-en-Ardenne – N89 à Vecmont

Le radar LIDAR sera donc placé durant **une semaine complète** à chaque endroit identifié pendant la période renseignée.

Le but étant avant tout de lutter contre les excès de vitesse, une des principales causes d'accidents de la route, la zone de police Famenne Ardenne a donc décidé de vous avertir avant le placement effectif du radar.

Vous voilà donc prévenus...

Marc Evrard
multitravaux

- Intérieur
- Extérieur
- Tapissage
- Peinture
- Plafonnage
- Carrelage
- Terrasses
- ...

0472 64 45 57

Voyages PONCELET
E-mail : info@voyages-poncelet.be

TENNEVILLE
Rte de Bastogne 11
Tél. 084 45 61 00

ORTHO
Warepage 10
Tél. 084 43 32 66
ou 084 43 30 55

12/11/2017 10/02/2018

KIDS UNITED

Disney ONCE
Voyages MAGIQUES

A réserver dès à présent

Consultez-nous afin de profiter de nos « Last minute »
www.voyages-poncelet.be

Leisure Connect Thomas Cook généraltour Léonard bHours

SPRL BS

Nouvelles constructions
Transformations
Aménagements

CONSTRUCTION

BODSON Jonathan: 0495/644.739 - SIMON Grégory: 0475/537.323
Bérismenil, 8C - 6982 La Roche - mail: bsconstruction6980@gmail.com

Chanteloup
SERVICE TRAITEUR

Geradin Thérèse
0497/64 17 57

Halleux 41 - B-6986 Halleux
chanteloup@skynet.be | www.chanteloup.be



L'équipe « Visiteurs de Malades »

Vous êtes malade, âgé(e) ou seul(e), vous désirez une visite chez vous ? L'équipe « Visiteurs de Malades » vous offre une présence discrète et régulière et/ou un accompagnement spirituel si vous le désirez.

Rens. : F. Batteux (084/41.18.27) - Abbé R. Maldague (0497/03.22.22).

Bibliothèque

La bibliothèque de La Roche, située rue Corumont, 6B, vous propose des romans, des polars, des BD ... pour une location par quinzaine de 0,30 €, 0,50 € ou 1 € (nouveautés).

Nouvel horaire d'ouverture : Mercredi de 14h à 18h - Samedi et dimanche de 10h à 12h.

Contact : Raphaël de Lamotte : 0474/77.19.82 - mail : bibliothequelaroche@gmail.com

facebook : <https://www.facebook.com/bibliolaroche>

Centre de documentation de l'Ourthe moyenne

Il rassemble et met à votre disposition un grand nombre de documents anciens et contemporains relatifs à la vallée de l'Ourthe. Ouvert le mardi de 9h30 à 12h30 et de 13h à 17h ; ouvert le jeudi de 10h à 12h30 et de 13h à 18h30 ; ouvert le premier samedi du mois de 10h à 13h et sur rendez-vous.

Adresse : Moulin de Bardonwez, 2 à 6987 Rendeux. **Rens.** : 084/37.86.41.

Site : www.ourthe-documentation.be - mail : noelle.willem@belgacom.net

Proxibus

Pour connaître les horaires de passage, les circuits, les tarifs, ... vous pouvez utilement consulter le site de l'Administration communale (www.laroche.be) à la rubrique « transports - Proxibus » ou prendre contact téléphoniquement avec : - le service population (084/41.12.39) **pour les horaires uniquement** ; - info TEC Namur-Luxembourg (081/25.35.55).

Gardes vétérinaires

Le vétérinaire Philippe PAULUIS, rue de Beausaint 23A à La Roche, signale qu'il effectue une garde de week-end. Ses prochaines gardes auront lieu : - le samedi 13 mai dès 15h et le dimanche 14 mai ; - le samedi 27 mai dès 15h et le dimanche 28 mai.

Renseignements : 084/41.22.05 ou 0496/72.18.67.

Problème de coupure d'eau, panne d'électricité...

- En cas de coupure d'eau : contactez la S.W.D.E. au 087/87.87.87.
- En cas de panne d'électricité : contactez le 078/78.78.00.
- En cas d'odeur de gaz ou de fuite de gaz : contactez le 0800/87.087.

Cours de mise à niveau permis de conduire camion

La MAISON BILLA organise des cours de mise à niveau du permis de conduire camion.

Adresse : Ronchamps 74 à Vecmont (Entrepôt Billa Gaz)

Nouvelles formations :

- le 20/05/2017- Prévention Accidents (Agréé pour PERMIS C & D) ;
- le 30/09/2017- Secourisme : PERMIS C ou C & D (n'est pas agréé pour les permis D seul).

Informations et inscriptions : Fourie sprl au 081/71.74.01. ou Billa Gaz au 084/41.15.14.

Repassage de votre linge

Nous repassons votre linge à la nouvelle salle multi-services de Vecmont (possibilité de prendre votre linge à domicile et de vous le ramener). *Les 2 premières heures sont offertes à tous les nouveaux clients.*

Coût : 9 €/h, soit un titre-service (coût réel après déduction fiscale : 6,30 €/h).

Renseignements : Françoise LOMBET : 0496/532.555. - Mail : francoiselombet@hotmail.com



Li Terroir, votre circuit court alimentaire

Acheter local devient un jeu d'enfant sur le site www.litterroir.be

Le projet « www.litterroir.be » souhaite faciliter l'accès des familles et des professionnels de l'Horeca aux produits locaux en rendant visible l'ensemble des producteurs des communes de Durbuy, Erezée, Hotton, Manhay, Rendeux, La Roche, Marche, Nassogne, Rochefort, Somme-Leuze.

Comment commander ? Je fais ma commande en ligne avant mardi minuit sur www.litterroir.be

Et la livraison ? Soit je retire mon panier à partir du vendredi 16h dans un point relais (le plus proche étant la Ferme de la Vallée, Route de Hotton, 45 à 6987 Rendeux), soit je fais livrer mon panier à domicile pour le vendredi 16h maximum.

NOUVEAU : Marché Li Terroir (marché de producteurs couvert)

Les 1^{er} et 3^{ème} vendredis du mois, de 16h à 20h, Salle Arthur Delacolette (à côté du Brico), rue du Noyer à Melreux.

Renseignements : 086/21.98.54 ou www.litterroir.be

PLAFONNAGE

Nicolas Watlet

CLOISONS FAUX-PLAFONDS ISOLATIONS

MARCHE 0475.735 751 NICOLAS-WATLET.BE

Géo-Expert s.c. Vivian Maréchal
Géomètre Expert Immobilier



- Lotissement
- Division
- Bornage
- Expertise

Quai de l'Ourthe, 2
6980 La Roche-en-Ardenne
© 086/400.173

Conseil fiscal du mois

La suppression des acomptes TVA pour un déclarant trimestriel à la TVA.

Depuis le 01/04/2017, l'obligation de payer des acomptes TVA a disparu. Normalement, votre société(ou indépendant) a dû en payer deux pour le premier trimestre 2017 : elle a dû le faire au plus tard pour le 20/02 et pour le 20/03.

(on ne tient compte ici que des indépendants et des sociétés qui devaient payer de la TVA au dernier trimestre 2016).

La suppression de ces acomptes, c'est de la trésorerie qui restera dans votre société... temporairement du moins. Car votre société ne paiera bien sûr pas moins de TVA ! Simplement, elle le paiera plus tard, mais là, il faudra régler en une fois le montant total dû pour le trimestre concerné.

Mettre de côté ? de fait, ce serait une bonne idée pour ne pas être confronté à des difficultés de paiement. Voyez tout d'abord combien de TVA votre société doit en moyenne chaque trimestre, puis qu'elle fasse le nécessaire pour avoir au moins ce montant de côté au moment où il lui faut acquitter cette TVA. C'est-à-dire, en principe le 20 du mois qui suit le trimestre. (donc, pour la première fois dans le nouveau régime, d'ici le 20.07 concernant le 2^o trimestre 2017).

Nous sommes à votre disposition pour tout renseignement complémentaire.

(source : « astuces et conseils »)

Ce conseil fiscal vous est
proposé par



Rue du Moulin, 3 - 6980 La Roche
084/41.30.87.



La Roche Optique

Depuis plus de **20 ans**

Nous vous conseillons pour

le choix de vos :



Lunettes



Loupes



Lunettes de soleil



Jumelles



Lentilles de contact



Accessoires

Promotions

Toute l'année en magasin

**ET N'OUBLIEZ PAS,
NOUS CONTROLONS TOUJOURS VOTRE VUE
GRATUITEMENT**

Rue Châmont n°28 à La Roche-en-Ardenne - Tél : 084.41.22.03.



VILLE DE LA ROCHE-EN-ARDENNE



RECRUTEMENT D'UN OUVRIER CHAUFFAGISTE-ELECTRICIEN

La Ville de La Roche-en-Ardenne constitue une réserve de recrutement pour un ouvrier chauffagiste – électricien à temps plein, à l'échelle DI (contrat à durée déterminée renouvelable).

Profil de fonction :

L'agent devra :

- être apte à exécuter des travaux en chauffage et en électricité de manière professionnelle ;
- être disposé à travailler aussi bien en équipe que de manière autonome ;
- appliquer rigoureusement les règles en matière de bien-être au travail et de sécurité,
- respecter la déontologie et l'éthique,
- appliquer la réglementation et les procédures en vigueur dans l'institution,
- justifier d'une expérience en menuiserie, toiture, ... ou toutes autres spécialités du bâtiment et de travaux, constitue un atout.

En fonction des besoins et des exigences de fonctionnement du service des travaux en général, l'ouvrier recruté pourra être affecté à un autre secteur du service communal des travaux.

Conditions de recrutement :

- être belge ou citoyen de l'Union européenne ou être en possession d'un permis de travail ;
- avoir une connaissance de la langue française jugée suffisante au regard de la fonction à exercer ;
- jouir des droits civils et politiques ;
- être en possession d'un diplôme au moins égal à celui qui est décerné à la fin des études ETSI ou après avoir suivi les cours CTSI ou à l'issue de la 4ème de l'enseignement secondaire (2ème degré CESDD) ou d'un titre de compétence de base correspondant au niveau du diplôme du 2ème degré et en lien avec l'emploi concerné ou un titre de formation certifié et délivré par un organisme agréé
- être d'une conduite irréprochable répondant aux exigences de la fonction ;
- satisfaire aux lois sur la milice ;
- justifier de la possession des aptitudes physiques exigées pour la fonction à exercer ;
- être titulaire du permis de conduire B
- répondre aux conditions **APE ou ACTIVA** au plus tard lors de l'entrée en fonction ;
- réussir un examen de recrutement.

Les candidatures manuscrites, accompagnées d'une lettre de motivation, d'un curriculum vitae, d'un extrait d'acte de naissance, d'un extrait de casier judiciaire daté d'un maximum de 3 mois à la date de la candidature et d'une copie du permis de conduire sont adressées par lettre recommandée à la poste, ou remises au Conseil communal contre accusé de réception, au plus tard le 15 mai 2017 à l'adresse suivante : Hôtel de Ville, Place du Marché 1 à 6980 La Roche-en-Ardenne.

Pour tout renseignement complémentaire :

Mme Carine DEVUYST, Directeur général, au 084/24.50.66.

DEMENAGEMENTS PAQUAY



- ✓ Déménagements nationaux et internationaux
- ✓ Service de qualité assuré
- ✓ Devis gratuit

Samrée 2A – 6982 La Roche
GSM : 0495/28.09.90



NOUVEAU SITE : www.menuiserie-benoit-sibret.be

9A, Warempage-6983 ORTHO Tel : 084/ 83 31 99



VILLE DE LA ROCHE-EN-ARDENNE

RECRUTEMENT D'UN OUVRIER FORESTIER



La Ville de La Roche-en-Ardenne constitue une réserve de recrutement pour un ouvrier forestier à temps plein, à l'échelle E2 (contrat à durée déterminée renouvelable).

Profil de fonction :

L'agent devra :

- être apte à exécuter des travaux forestiers (plantation, élagage, dégagement, entretien de plantation...);
- être disposé à travailler aussi bien en équipe que de manière autonome ;
- justifier d'une expérience de travail en forêt ;
- appliquer rigoureusement les règles en matière de bien-être au travail et de sécurité ;
- respecter la déontologie et l'éthique ;
- appliquer la réglementation et les procédures en vigueur dans l'institution.

Toutefois, en fonction des besoins et des exigences de fonctionnement du service des travaux en général, l'ouvrier recruté pourra être affecté à un autre secteur du service communal des travaux.

Conditions de recrutement :

- être belge ou citoyen de l'Union européenne ou être en possession d'un permis de travail ;
- avoir une connaissance de la langue française jugée suffisante au regard de la fonction à exercer ;
- jouir des droits civils et politiques ;
- être d'une conduite irréprochable répondant aux exigences de la fonction ;
- satisfaire aux lois sur la milice ;
- justifier de la possession des aptitudes physiques exigées pour la fonction à exercer ;
- être titulaire du permis de conduire B
- répondre aux conditions **PTP** au plus tard lors de l'entrée en fonction ;
- réussir un examen de recrutement.

Les candidatures manuscrites, accompagnées d'une lettre de motivation, d'un curriculum vitae, d'un extrait d'acte de naissance, d'un extrait de casier judiciaire daté d'un maximum de 3 mois à la date de la candidature et d'une copie du permis de conduire sont adressées par lettre recommandée à la poste, ou remises au Conseil communal contre accusé de réception, au plus tard le 15 mai 2017 à l'adresse suivante : Hôtel de Ville, Place du Marché 1 à 6980 La Roche-en-Ardenne.

Pour tout renseignement complémentaire :
Mme Carine DEVUYST, Directeur général, au 084/24.50.66.

Vous n'avez plus d'électricité ?

Rendez-vous sur le site www.ores.be (onglet "particuliers & professionnels") et en quelques clics, découvrez si une panne de courant ou une interruption est en cours.

Il suffit d'entrer votre code postal et toutes les pannes et interruptions planifiées pouvant impacter votre bâtiment apparaîtront sur la carte.

Cliquez sur l'icône pour afficher des informations supplémentaires, notamment :

- l'état de la situation en direct
- l'heure de fin prévue
- le placement éventuel d'un groupe électrogène lors d'une interruption planifiée

The screenshot shows the ORES website interface. At the top, there is a navigation bar with three main sections: 'Particuliers & Professionnels', 'Entreprises & Industries', and 'Autorités Publiques'. Below this, there is a secondary navigation bar with three tabs: 'Index et consommation', 'Raccordement et travaux', and 'Pannes et interruptions'. The 'Pannes et interruptions' tab is currently selected. Below the navigation bar, there is a breadcrumb trail: 'Pannes et interruptions > Pannes et interruptions > Pannes et interruptions'. The main content area displays a map of a region with several colored markers (red, green, yellow) indicating the location and status of power outages or planned interruptions. The markers are placed over a map showing roads and geographical features.





VILLE DE LA ROCHE-EN-ARDENNE

RECRUTEMENT D'UN OUVRIER POLYVALENT



La Ville de La Roche-en-Ardenne constitue une réserve de recrutement pour un ouvrier polyvalent à temps plein, à l'échelle E2 (contrat à durée déterminée renouvelable).

Profil de fonction :

En tant qu'ouvrier polyvalent au service des bâtiments, l'agent sera notamment capable de :

- gérer le matériel et les matériaux :
 - assurer l'approvisionnement du poste de travail en matériel et matériaux,
 - nettoyer, ranger le matériel, les équipements et les locaux,
 - prendre soin des outils et de leur tenue en état de marche ;
- réaliser les travaux suivants :
 - assurer l'entretien, l'aménagement et la maintenance des infrastructures et/ou des bâtiments communaux ;
 - travaux généraux de menuiserie, de carrelage, de plafonnage, de maçonnerie et de peinture ;
 - appliquer rigoureusement les règles de sécurité afin de veiller à sa propre sécurité ainsi qu'à celle de ses collègues et des usagers.

Toutefois, en fonction des besoins et des exigences de fonctionnement du service des travaux en général, l'ouvrier recruté pourra être affecté à un autre secteur du service communal des travaux.

Il devra en outre disposer des compétences suivantes :

- savoir manipuler les outils des métiers du bâtiment ;
- appliquer rigoureusement les règles en matière de bien-être au travail et de sécurité ;
- respecter la déontologie et l'éthique ;
- appliquer la réglementation et les procédures en vigueur dans l'institution ;
- être capable de maîtriser les connaissances théoriques et pratiques nécessaires à l'exercice de ses fonctions ;
- savoir prendre des initiatives ;
- faire preuve de flexibilité ;
- être apte à travailler aussi bien en équipe que de manière autonome ;
- justifier d'une expérience en toiture et/ou toutes autres spécialités en bâtiment et en travaux, constitue un atout ;
- être titulaire du permis C est un atout ;
- être capable de conduire des engins (grues, tracteurs, ...) constitue un atout.

Conditions de recrutement :

- être belge ou citoyen de l'Union européenne ou être en possession d'un permis de travail ;
- avoir une connaissance de la langue française jugée suffisante au regard de la fonction à exercer ;
- jouir des droits civils et politiques ;
- être d'une conduite irréprochable répondant aux exigences de la fonction ;
- satisfaire aux lois sur la milice ;
- justifier de la possession des aptitudes physiques exigées pour la fonction à exercer ;
- être titulaire du permis de conduire B
- répondre aux conditions **APE ou ACTIVA** au plus tard lors de l'entrée en fonction ;
- réussir un examen de recrutement.

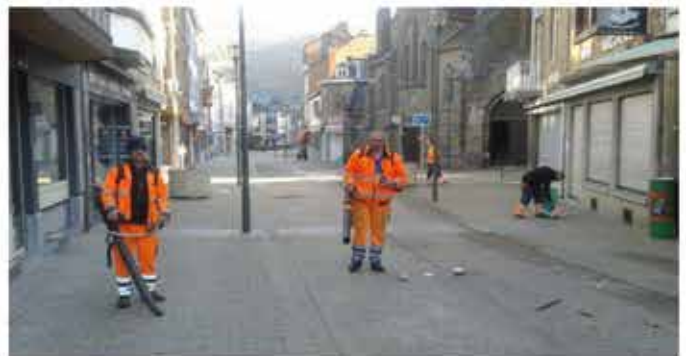
Les candidatures manuscrites, accompagnées d'une lettre de motivation, d'un curriculum vitae, d'un extrait d'acte de naissance, d'un extrait de casier judiciaire daté d'un maximum de 3 mois à la date de la candidature et d'une copie du permis de conduire sont adressées par lettre recommandée à la poste, ou remises au Conseil communal contre accusé de réception, au plus tard le 15 mai 2017 à l'adresse suivante : Hôtel de Ville, Place du Marché 1 à 6980 La Roche-en-Ardenne.

Pour tout renseignement complémentaire :
Mme Carine DEVUYST, Directeur général, au 084/24.50.66.



Différentes réalisations du Service Travaux de l'Administration Communale de La Roche.

Travaux de brosseage et nettoyage à La Roche



Travaux de brosseage et nettoyage à Hubermont et Warempage



Renouvellement d'un centre de regroupement de poubelles à Mousny



**Pour tout renseignement n'hésitez pas à contacter
Monsieur Stéphane TRIBOLET au 0495/18.37.36.**

Stéphane TRIBOLET, Chef des Travaux

Charles RACOT, Premier Echevin.



**CHAUFFAGE ET SANITAIRE
PANNEAUX SOLAIRES**

Installation - Dépannage - Entretien - Vente

Samrée chauff

Samrée, 81 - 6982 La Roche
Tél./ Fax: 084/44 40 44

Michel: 0497/48 03 30 - Francis: 0496/92 56 93

www.samreechauf.be

CLOSSEN
Michel & Francis



SOUDO-TECH

TOUS TRAVAUX DE SOUDAGE SUR :
ACIER - ALUMINIUM - MAGNESIUM -
INOX - ALIMENTAIRE/NON ALIMENTAIRE -
CUIVRE - FONTE - TITANE

Réalisation pièce unique ou série
Ferrerie de Bâtiment - Travail sur site

LOUIS DAVID

ORTHO 18 - 6983 LA ROCHE - 084/43.35.16 - 0473/84.77.87



Le Restaurant l'Apéro vous présente son menu du mois de mai.

*Le feuilleté aux champignons crème et jambon d'Ardenne
ou les croquettes au fromage maison
ou les croquettes aux crevettes maison*



*Le wiener ardennais
ou le steak sauce au choix*



La brésilienne

Bon appétit ... bien sûr ! 26 €

Restaurant L'Apéro - 5, rue Clérie - 6980 La Roche-en-Ardenne
084/41 18 31 - 0495/48 08 88 (Réservations souhaitées)

Pizzeria MEZZOGIORNO

Chers clients,
la pizzeria MEZZOGIORNO
vous propose ses pizzas
et plats à emporter



**Pizza à domicile
MEZZOGIORNO c'est facile !**

1, Place du Bronze
6980 La Roche-en-Ardenne
☎ 084/41 18 26

Vente Location Construction
Rénovation

L'énergie dans votre bâtiment

Céline FRIPPIAT

Ronchamps 38
6980 La Roche-en-Ardenne
084.31.34.36
0498.17.58.14

info@cfenergie.be - www.cfenergie.be

Yves Dewalque

- Chauffage
- Sanitaire
- Poèlerie
- Ventilation
- Mazout - Gaz
- Bois pellet
- Solaire

Quai de l'Ourthe, 17 - 6980 LA ROCHE
Tél. 084.41.13.50 - Fax 084.37.93.60

THL Concept TOITURE

LAMBEAUX Julien
0479 348 346
Petit-Halleux, 10
6986 Halleux

TOITURE-CHARPENTE-ZINGUERIE
MENUISERIE-ISOLATION-MAISON OSSATURE BOIS
CONSTRUCTION CAR PORT ET ABRI DE JARDIN
POSE TERRASSE PVC ET BOIS
RENOVATION ET TRANSFORMATION





CARROSSERIE - MECANIQUE

VOTRE GARAGISTE DE CONFIANCE FÊTE SES 15 ANS À VOTRE SERVICE

PORTES OUVERTES

LE DIMANCHE 21 MAI 2017

DE 10H À 21H À RONCHAMPS
(LA ROCHE-EN-ARDENNE)

AU PROGRAMME

- ★ Test voiture ancêtre
- ★ Test voiture rallye
- ★ Démonstration de décalaminage
(offrez une seconde jeunesse à votre véhicule -
exceptionnellement à 60€ au lieu de 75€)
- ★ Présentation des services proposés
- ★ Animations pour les enfants
- ★ Petite restauration et boissons
- ★ Cadeau souvenir

CMF CAR, VOTRE GARAGE DE **CONFIANCE** À LA ROCHE-EN-ARDENNE,
TRAVAILLE **TOUTES MARQUES**, TOUS TYPES DE VÉHICULES,
AVEC UNE **EXPÉRIENCE DE 25 ANS** DANS LE MÉTIER !
CMF CAR, C'EST AUSSI LE **RÉSEAU 1,2,3 AUTOSERVICE** ET DES FORMATIONS
CONTINUES POUR RÉPONDRE À VOS BESOINS.

- ★ Décalaminage
- ★ Petit ou gros entretien, révision
- ★ Réparation toutes marques
- ★ Check-up hiver | été
- ★ Carrosserie, travaux mécaniques
- ★ Rénovation véhicules ancêtre
- ★ Peintures personnalisées
- ★ Pneus, jantes, ...
- ★ Préparation du véhicule au contrôle technique
- ★ Bornes géométrie, diagnostic électronique

Ronchamps, 52
La Roche-en-Ardenne
Tel: 084 41 30 30 E-mail: cmfcar@cmfcar.be
www.cmfcar.be

LU, MA: 8h30 à 12h30 / 13h30 à 17h30
ME, JE, VE: 8h30 à 12h30 / 13h30 à 18h30
SAMEDI sur rendez-vous uniquement



Votre centre "Envie d'être"

le plaisir et la beauté

Bonne
fête
maman

Pensez à votre maman et offrez lui un
de nos nombreux cadeaux :
coffret de produits, maquillages,
chèques cadeaux, produits corps,...
ou encore notre nouvelle collection
de bougies Victoria.



Nouveau soin Art Deco

Tahiti Dreams

60€

Actions : anti-âge,
coup d'éclat,
hydratation intense.



Horaires d'ouverture :

Lundi 09h - 16h

Mardi, mercredi, jeudi, vendredi 09h -
18h

samedi 09h - 14h

nocturne sur demande

Virginie Bourivain

Rue de la Gare, 1

6980 La Roche-en-Ardenne

Tél : 084/41.19.04.



C'est au
Poil
salon de
toilette

Emilie Josse

0477 71 26 63

Rue du Château 5
6971 Champlon

www.c-au-poil.be



Médecins



Dr DUQUENNE* Quai de l'Ourthe, 3 084/46.62.40 0494/48.24.80	Cabinet médical * Rue de Harzé, 3 Dr LEGNIERE 084/41.24.31 Dr ZACCHELLO 0479/17.18.68	Dr MINSIER Rue du Nulay, 3 084/41.11.06 0495/18.37.35	Dr PETIT Rue Rompré, 8 La Roche 084/41.21.00
---	---	---	--

* Le Docteur PETIT sera en congé du lundi 29 mai au vendredi 2 juin.

* Reçoit également ses patients dans le cabinet du Docteur DUQUENNE :

Madame Régine BRISBOIS, psychothérapeute pour adultes et enfants, du lundi au vendredi sur RDV (0472/58.10.92).

* Reçoit également ses patients dans le cabinet médical du Docteur LEGNIERE :

Madame Stéphanie LEONARD, psychologue-thérapeute indépendante, le mercredi après-midi (0494/05.47.17 ou leonardsteph@outlook.com).

GARDES

➤ Pour la semaine :

La garde de semaine reste organisée par les différents médecins de notre commune.

Pour les appels urgents, **dès 18h**, du lundi au jeudi, vous pouvez former le **numéro unique 1733** qui vous transférera vers le médecin de garde de La Roche ou vers le service d'urgence si la situation le nécessite.

➤ Pour les week-ends (du vendredi 19h au lundi 8h) et jours fériés :

Les gardes sont assurées par les médecins généralistes de la région dans un POSTE MEDICAL DE GARDE.

Il vous suffit de prendre contact avec le n° **1733** et un rendez-vous vous sera donné au poste de garde le plus proche (ou selon votre choix), c'est-à-dire :

- au PMG de Bastogne (Chaussée d'Houffalize, 1 bis à 6600 Bastogne - A côté de l'hôpital)
- au PMG de Marche (Avenue de France, 6 à Marche - Le long du boulevard urbain, dans l'ancien bâtiment des Mutualités chrétiennes).

Une visite du médecin de garde à votre domicile restera possible selon la situation ou bien le transport par un chauffeur qui vous mènera au poste de garde et vous ramènera chez vous en passant par la pharmacie de garde. Il est également possible de prendre rendez-vous pour le jour-même sur le site www.1733.be

La pharmacie de garde la plus proche du poste médical de garde vous sera renseignée.

BURHAGRI sprl

20, Hives
6984 HIVES

0496/242.454. 0496/242.458.

Travaux agricoles

TERRASSEMENTS

- * travaux de terrassement, d'aménagement, d'égouttage.
- * placement de citernes à eau ou autres.
- * placement de stations d'épuration agréées Région wallonne.
- * location de containers et vente de produits de carrière.

Travaux agricoles



Wellness L'Alu

Bien-être & Esthétique

Parce que c'est toi la femme parfaite ...

Massage du dos à la bougie + bougie offerte 35 €

Soin visage beauté & manucure 60 €



Samrée 84, 6982 Samrée - Tél: 0498.22.40.64 - Mail: lal@skynet.be



Caroline Nuttens

Thérapeute corporel, coach bien-être

+32(0)496/74.41.71

Uniquement sur rendez-vous

Chaussée de Charleroi, 15 5000 Namur

Rue de Cielle, 4A 6980 La Roche en Ardenne

www.therapiecorporelle-carolinenuttens.be

TVA: BE 0827 220 057

Transformation générale

du bâtiment

intérieur extérieur

du petit au grand travaux

evrard bernard

0498/34 79 56

rue gobette 6980 la roche en ardenne



Françoise Lambeaux

Warempage, 50A

6983 LA ROCHE

Tél. 084/31 59 93

GSM 0479 72 86 53

ouvert du mercredi
au samedi

Coiffure dames, hommes, enfants

MENUISERIE | TOITURE | CHASSIS

Vincent LESUISSE

LA ROCHE-EN-ARDENNE 084 22 32 97 info@vincent-lesuisse.be



TERREAUX ASEF 40 et 70L
2+1 GRATIS

SALLE EXPO CARRELAGES
-25%

Valable du 1er au 31 mai 2017

Une Pipe
offerte à l'achat de
15€

Valable du 1er
au 31 mai 2017

Bon de 5 €
Pour tout achat
de min. 25€

Valable du 1er au
31 mai 2017

- 10% sur tout achat
en librairie

Valable du 1er au 31 mai 2017

-10% sur tout achat
en papeterie/jouets

Valable du 1er au 30 juin 2017

10% de réduction
sur présentation de ce bon.

Valable du 1er mai
au 30 juin 2017.

MERÇANTS
OUS OFFRENT
UCTIONS

2 + 1 gratuit
au Parc Aventures
et la descente en Kayak
Maboge-La Roche .

Validité : Mai-Juin 2017
sauf weekend
Ascension et Pentecôte

5 € de réduction
pour tout achat
de min. 30€.

Valable
du 1er mai au
30 juin 2017

Un apéritif offert sur
présentation de ce bon.

Valable du
1er mai au 30 juin 2017

Pain à 2 €
sur présentation de ce bon.

Valable du 1er mai
au 30 juin 2017

LES
COMMERÇANTS
ROCHOIS

Le mois de mai fleurit
le mois de juin
Pour tout achat de
minimum de 30 €,
recevez un bon
de réduction de 15 %
à faire valoir en juin 2017

- 5% sur l'addition.

Valable du 1er mai
au 30 juin 2017

Remise de 10% sur
présentation de ce bon.

Valable du 1er mai
au 15 juin 2017

Pierre de Lune
Bijouterie

Place du Bronze 23 - 6980 La Roche
084 41 19 88
Ouvert 7/7 de 9h30 à 18h00
piedredelune6@gmail.com

SPECIALITÉS ARDENNAISES
Josse
SALAISONS
LA ROCHE

Rue du pont 9
6980 La Roche-en-Ardenne
084 41 12 20
victoiremichel@skynet.be

TOUT FAIRE
Matériaux - Brico
LENGLER La Roche

LENGLER Matériaux
Rue du Stade, 14 et 16
6980 LA ROCHE
Tél.: 084/41.14.62
Fax: 084/41.18.62

Bouillon & Fils
Salaisons Ardennoises

Place du Marché 9,
6980 La Roche-en-Ardenne
• 084 41 18 80

Le Lithérier

Place du Bronze 14 6980 La Roche-en-Ardenne
luc.thoren@skynet.be www.litherier.be

Pour fêter co
votre maman
Pensez aux com

Shanti-Shop

La Roche en Ardenne

Rue de l'Eglise 14
6980 La Roche-en-Ardenne
0497/55.91.75

ARDENNE AVENTURES
A world of Fun

RUE DE L'EGLISE, 35
6980 LA ROCHE EN ARDENNE
MOBILE (+32)0472/682243
BUREAU (+32)084/41 1900
FAX (+32)084/41 1900

Lambert
BOULANGERIE - PATISSERIE
ARTISANALE

2 rue de la Gare La Roche-en-Ardenne
Tél. 084 41 12 47

Le Sainte Maxime

Cuisine française et du monde
Spécialité de fruits de mer

3 place du Marché - 6980 La Roche-en-Ardenne
Tél. 084 41 14 01 - fermé le jeudi

PÊCHE SPORTIVE
Chez Thierry

Place du Marché 12,
6980 La Roche-en-Ardenne
tél. 084/41.13.95

LE MIDI
HOTEL RESTAURANT

Rue de Beausaint 6
6980 La Roche
084 41 11 38
info@hotelmidi.be
www.hotelmidi.be

Brins de Filles
Magasin de Fleurs

Place Chartraine 25
6980 La Roche-en-Ardenne
0494 73 23 66

Boutique
Maud

Place Chanteraine 3 | La Roche-en-Ardenne | 084 21 45 03
www.facebook.com/boutiquemaudlaroche



Le Fromageur

FROMAGERIE / SANDWICHERIE

Fromages et produits laitiers / Charcuterie fine
Produits locaux et paniers garnis
Plateaux fromage et/ou charcuterie « à la carte » ou « du fromageur »
Sandwichs originaux à emporter



**La Roche
Optique**

28 rue Châmont - 6980 La Roche

Chanteloup

Service Traiteur et Chambres d'Hôtes

Geradin Thérèse
0497/ 64 17 57

Halleux 41 - B- 6986 Halleux
chanteloup@skynet.be www.chanteloup.be

IL PAPAVERO

PIZZA - PASTA
LA ROCHE-EN-ARDENNE

Rue de l'église, 10

A emporter ou à consommer sur place.

0477/386 922 - ou 0496/115 134

omme il se doit

ou votre papa

merces rochois !!!



Toujours près de chez vous !

SPAR La Roche, Quai du Gravier 1 •
Tél.: 084 41 16 45

Ouvert le dimanche matin
de 8h30 à 12h00

Le Grenier
aux Fleurs
Art floral & Décoration

Christine SIMON

Bérismenil, 88a

6980 La Roche

Tél. : 0474 08 69 80



Samrée 78a
6982 La Roche

Stéphanie Dominique 084/ 31 50 09



MAISON
TRIBOLLET

Ménage - Cadeaux
Listes de mariage

Rue Châmont 10
6980 La Roche
Tél. 084/41 23 69

Soroge S.A.

MACHINES AGRICOLES ET INDUSTRIELLES
Ortho 33 - 6983 La Roche-en-Ardenne
Tél. 084/43.31.28 www.soroge.be
soroge@skynet.be



BOUCHERIE - CHARCUTERIE
MICHEL BOSQUÉE

Rue de l'Eglise 33
6980 LA-ROCHE-EN-ARDENNE
TÉL.084 41 11 57

ADL
AGENCE DE DÉVELOPPEMENT LOCAL
HOUFFALIZE - LA ROCHE-EN-ARDENNE

- 15€
A partir de 100€
d'achat.

Valable du 1er au 31 mai 2017

10 %
sur les plateaux repas
fromage
pour min. 4 personnes.

Valable du 1er mai
au 30 juin 2017

- 15% sur un article
au choix.

Valable du 2 au 31 mai 2017

10% de réduction
sur l'addition
sur présentation de ce bon.

Valable du 1er mai
au 30 juin 2017

- 10% sur l'addition.

Valable du 1er mai
au 30 juin 2017

10% de réduction
sur les fleurs coupées,
sur présentation de ce bon.

Valable du 1er mai
au 30 juin 2017.

Recevez une baguette gratuite
sur présentation de ce bon

Valable
du 1er mai au 30 juin 2017

Remise de 15% sur
tous vos achats.

Valable du 1er mai
au 30 juin 2017

Remise de 15% sur
le montant total.

Valable du 1er mai
au 30 juin 2017

Remise de 10% sur
la salaison

Valable du 1er mai
au 30 juin 2017

Remise de 15% sur
articles en stock
au magasin.

Valable du 1er mai
au 30 juin 2017

Pensez Local

Consommez Local



Pharmacies



Pharmacie DEFOY (084/41.11.58) Place du Marché, 6 – 6980 La Roche <i>Heures d'ouverture :</i> Du lundi au samedi : 9h-12h30 et 14h-18h30	Pharmacie EPC (084/41.11.81) Rue de l'Eglise, 12 – 6980 La Roche <i>Heures d'ouverture :</i> Du lundi au samedi de 8h30 à 18h30 sans interruption
--	---

GARDES

➤ Pour la semaine (de 18h30 jusqu'au lendemain 8h30 - du lundi au jeudi) :

- Le mardi 2 mai : pharmacie DEFOY
- Du mercredi 3 mai au jeudi 4 mai inclus : pharmacie EPC
- Du lundi 8 au jeudi 11 mai inclus : pharmacie DEFOY
- Du lundi 15 au jeudi 18 mai inclus : pharmacie EPC
- Du lundi 22 au mercredi 24 mai inclus : pharmacie DEFOY
- Du lundi 29 mai au jeudi 1^{er} juin inclus : pharmacie EPC

➤ Pour les week-ends (du vendredi 18h30 au lundi 8h30) et jours fériés :

Les pharmacies de La Roche font partie du rôle de garde de la région de Marche.

Pour connaître la pharmacie de garde la plus proche, 3 possibilités s'offrent à vous :

- téléphoner au 0903/99.000 [1,50 €/min] ou consulter le site www.pharmacie.be ;
- vous rendre à votre pharmacie habituelle où un affichage en façade vous renseignera.

Collectes de sang – Croix-Rouge

Les prochaines collectes de sang organisées par la Croix-Rouge sur notre commune auront lieu à la salle du CPAS, rue de Beausaint, 2 à La Roche : - le jeudi 27 juillet de 15h à 19h30 ;
- le vendredi 28 juillet de 15h30 à 19h.

Renseignements : 084/36.66.16.

Aide et soins à domicile – Croix jaune et blanche

Renseignements : 084/32.03.10. (24 h/24, 7 jours/7).

O.N.E.

Personne responsable : Nathalie THEATRE (084/45.60.36 les mardis de 19h à 20h et les mercredis de 12h à 13h ou 0499/57.26.38). **Visites sur rendez-vous !**

Le car de l'ONE circule sur la commune le 2^{ème} lundi du mois selon l'horaire suivant :

9h00 : Halleux (église)	9h30 : Ronchampay	10h30 : Ortho (Sofagri)	11h30 : Buisson (église)
12h30 : Samrée	13h30 : Bérismenil (église)	14h30 : La Roche (piscine)	

Besoin d'un infirmier indépendant à domicile ?

Contactez :

Amélie LUCAS : 0474/44.72.98	Caroline NUTTENS : 0496/74.41.71
Anaïs BOULANGE : 0496/42.85.06 OU	Laurence GATEZ : 0496/17.77.38
Alice DAVIN : 0474/71.05.35	

Le traitement anti-cellulite de référence

Remodeler son corps - Supprimer la cellulite - Atténuer les cicatrices - Eviter les douleurs post sportives - Augmenter la récupération après l'effort

Endermologie et LPG, votre source de bien-être

Séance d'information gratuite sur demande

Dans les cabinets de :

Marc Paulus
Kinésithérapeute

Delphine Dieudonné
Kinésithérapeute et endermologue

GSM : 0478 38 84 83

Relaxant
Apaisant
Anti-stress

Herlival 084 43 30 50
Herlival 91 - 6983 Ortho

Tenneville 084 45 51 79
Rte de la Barrière 9A - 6970 Tenneville

www.endermo-ardennes.com

© Réalisé par www.efit-concept.net





Institut de Beauté *Mon Privilège*

Prête pour l'été ?

Profitez de -10% sur les produits solaires et minceur !

Bonne fête à toutes les mamans !



Retrouvez-moi sur facebook

23 rue du Chalet La Roche 0495 / 175.775



Gérard Alain

Maboge, 28
6982 La Roche-en-Ardenne

GSM : 0495/24.07.85

Tél. : 084/41.11.79

Mail :
gerardconstruct@hotmail.com

- Maçonnerie.
- Aménagements extérieurs.
- Egouttage.
- Location de containers.
- Placement de citernes et stations d'épuration agréées.
- Station d'épuration agréée Enviroseptic (sans compresseur ni pompe)



Restaurant chinois "La Chine"

Rue du Pont, 2 - 6980 La Roche - ☎ : 084/41.13.48.

Tous les jours de 11h45 à 15h et de 17h30 à 23h45.

Fermé les mercredis, sauf en juillet, août et congés scolaires

Cuisines chinoise et thaïlandaise

Menu à 21,50 € - Table de riz

(Prix par personne - min. 2 couverts)

Potage au choix *OU* Hors-d'œuvre varié

Plat varié comprenant :

Langoustines sauce piquante

Bœuf sauté aux oignons

Dés de porc à la sauce aigre-douce

Blanc de poulet sauce curry, Riz Cantonnais

Dessert au choix

Pour tout plat à emporter un cadeau offert dès 30€





Broderie

Nous nous rencontrons à l'école communale de Vecmont tous les 15 jours (le lundi).
Pour nous rejoindre, il suffit de prendre contact avec Françoise BATTEUX au 084/41.18.27.

Chorale « Larochante »

Envie de chanter ? Venez donc nous rejoindre pour un essai lors de l'une de nos répétitions. N'ayez aucune crainte, nous sommes des amateurs ; notre plaisir est de chanter ensemble, tous les lundis, sous la direction de notre sympathique et compétente directrice de chorale, Bernadetta ARTYM.

Renseignements : 084/41.14.44 ou auprès d'un des choristes.

Chorale de variété/chanson française

Venez chanter avec nous tous les deuxièmes mercredis du mois à 19h30 - salle de classe de Pierre SCHEVERS à l'Athénée Royal à La Roche - et découvrir ou redécouvrir la variété française d'hier et d'aujourd'hui, dans la détente et la bonne humeur. **Appel est vivement lancé aux voix masculines !**

Renseignements : auprès de Berthe CABAY : 084/41.12.50 ou Véronique ANNET : 084/43.31.56.

Ateliers d'impro

Plaisir du partage hebdomadaire, envie de découvrir cet art de la scène et le pratiquer "entre nous", l'improvisation théâtrale est faite pour vous !

Venez nous retrouver chaque mardi à 19h30 au Faubourg Saint-Antoine à La Roche (dès 16 ans).

Renseignements : Nicolas DALAIDENNE : 0497/06.12.03.

Cours d'anglais et de néerlandais

Besoin d'améliorer vos connaissances en anglais ou en néerlandais ? Envie de vous remettre à la pratique des langues ? Je peux vous y aider. Contactez Ch. Saint-Remi pour des cours particuliers ou des tables de conversation (084/41 19 47 - 0474/64 68 62).

Jam Sessions La Roche

Ouvert à toute personne sachant jouer d'un instrument, chanter ou simplement voulant participer et/ou écouter de la musique. C'est l'occasion rêvée de rencontrer d'autres musiciens de la région. Prévu tous les 1ers dimanches du mois à partir de 14h30 au Music-All, avenue de Villez à La Roche.

Renseignements : Kim Jansen : 0475/ 695514 ou Facebook groupe : "Jam Sessions La Roche".

Cours / aide en langues

Cours / aide occasionnelle en néerlandais et en anglais - **AIDE AUX ELEVES DU SECONDAIRE / ETUDIANTS ; PREPARATION AUX EXAMENS** - et aux adultes : à l'écrit et à l'oral, tous niveaux - traductions / cours de conversation conviviaux : soit dans un local tranquille à La Roche, soit à votre domicile, à convenir. Plusieurs références disponibles.

- EENVOUDIGE FRANSE CONVERSATIE / TAALKENNIS VOOR NEDERLANDSTALIGEN -

- NAAR GEMAK BIJ U AAN HUIS -

Rens. : Martin RIETMAN - Avenue de Villez, 10 - 6980 La Roche - ☎ : 084/40.25.71 (après 19h30).



Hôtel "Le Luxembourg"
Restaurant "La Provence Chez Jeannot"

1A, Avenue du Hadja • 6980 La Roche • © 084/41 14 15

Chers amis, voici votre menu "plaisir et gourmand"
 pour le mois de Mai.

Le velouté du moment
 ou
 la crème renversée de foies gras et volailles
 sirop de porto et confit d'agneau (menu gourmand+5€)

Le suprême de barbue rôtie au four
 épinards frais, beurre rouge à l'échalotte

La souris d'agneau thym, romarin, olivade de primeurs
 crème d'ail des ours et gratin

les filets de rougets "barbets"
 pommes purée pistou de petits légumes

La douceur du jour

Prix du MENU "plaisir" 40 €, avec les vins 65 €

MENU "Gourmand" 45 €, avec les vins 70 €

UNIQUEMENT SUR RÉSERVATION!

© 084/41 14 15

Ouvert en soirée et le dimanche midi!

FIDUCIAIRE

BVVG

BODY VAN GEEN

COMPTABILITÉ | FISCALITÉ | GESTION

VALÉRIE BODY
 IPCF n°300 485 76
 valerie.body@fiduciairebvg.be
 0474 43 32 83

GUILLAUME VAN GEEN
 IPCF n°302 974 43
 guillaume.vangeen@fiduciairebvg.be
 0472 69 85 48

Route de la Barrière 27
 6970 Tenneville

info@fiduciairebvg.be / www.fiduciairebvg.be

Leçons d'équitation
 (initiation et perfectionnement) -
 Débouillage & entraînement
 de chevaux - Hippothérapie

Céline Trullemans
 Tél : 0472 / 53.08.29
 tr.celine@hotmail.com



Herlinval 70 - 6983 La Roche-en-Ardenne

L'immobilier en toute confiance!

**GESTION
 IMMOBILIER
 SYNDIC**

**BIO
 City**

IPI 502011

Rue Grande 127 i bte 1
 6971 CHAMPLON

T. 084/ 41 12 01
 0475/ 61 53 80
 info@biocity.be
 www.biocity.be

S O F A G R I

BRICO - GARDEN CENTER

- Tout pour le bricolage et le jardinage
- Matériel Hitachi
- Nettoyeurs Karcher
- Peintures Levis
- Vêtements et chaussures de travail, de loisirs, de pluie
- Aigle - Caterpillar - Berghen - Parks - Free2be

Pour nos futurs agriculteurs :
 Tracteurs à pédales, miniatures + accessoires

6983 ORTHO • ☎ 084/43 31 28



L'ÎLE DE JADE

PRÊT-À-PORTER FEMME

VERO MODA

rue du Purnalet, 6
 6980 La Roche
 0489 39 43 19

LILEDEJADE@YAHOO.FR - f L'ÎLE DE JADE





Football

R.O.C. ROCHOIS : Renseignements : REINERS Daniel : 0497/153.709.
Le ROC Rochois recherche des joueurs pour compléter les équipes de jeunes en cadet, scolaire et junior.

ROYAL ORTHO SPORT : Rens.: BRANDELEER J-M. : 084/43.35.09 ou 0498/38.63.91.

U.S. VECMONT : Renseignements : FORGEUR Victor : 084/41.18.88.

R.U.S. BERISMENIL : Renseignements : PREVOT Jean-Marie : 0496/255.126.

Volley-ball (VC Rochois)

Renseignements : VINCENT Jean : 084/41.27.42. (après 18h)

Mini foot (Squadra Mezzo)

Renseignements : Nicolas CAPRASSE : 0495/48.08.57.

Ping-pong

A la salle "Li Mahonette" à Beausaint. **Rens. :** Richard SPRUNG : 084/41.20.14 ou 0495/45.21.87.

Atelier de danses folk

Danses de groupe et danses de couple, pour ados et adultes, seul ou en couple, pour apprendre dans la bonne humeur Polka, Andro de Bretagne, Valse, Scottisch, Bourrée du Berry, Circassien, Gigue, Aredje de Wallonie..
Chaque lundi de 20h à 21h30 à Nadrin. **Renseignements :** Luc Larue (0492/93.19.17 ou 084/41.24.03).

Badminton

Un sport pour tous ... hommes, dames, jeunots, jeunettes ! (vraiment pour tous quoi !).
Venez chaque samedi matin de 9h45 à 12h au hall omnisport de l'Athénée de La Roche.
Mais aussi le mardi de 17h15 à 19h.

Les volants sont fournis et quelques raquettes sont disponibles.

Rens. : JANTY R. (084/41.18.03), LARUE L. (0492/93.19.17), VANDEN BORRE R. (084/47.73.70)

Cyclisme

Le Haussire Vélo Club vous accueille les dimanches matin à 9h00 précises Place du Bronze, retour vers midi.
Les sorties sur ROUTE (+-75km) reprennent le week-end suivant le Carnaval Rochois et ce jusqu'à mi-octobre. L'hiver est plutôt consacré au VTT (+-35km).

Il s'agit de randonnées conviviales à allure modérée, en aucun cas de compétition.

Renseignements : Rudy LENGLER : 0474/45.20.74 ou haussireveloclub@gmail.com

Club de kayak

Royal Brussels Kayak Club - Quartier Lohan, 9 - **Renseignements :** Rémi Bilger : 0475/90.64.25.



Les Joyeuses Guibolles



Course à pied	RV parking rue des Tanneries à La Roche	
Débutants (Henri - 0476/64.47.15)	Lundi 19h00	Jeudi 19h00
Réguliers (Patrick - 0473/46.85.91)	Lundi 19h00	Mercredi 19h00
Confirmés (Francis - 0499/22.80.01)	Lundi 19h00	Jeudi 19h00

Renseignements : Patrick LARUE : 0473/46.85.91.

L'ASBL « Le Centre Sportif et Culturel »
de La Roche-en-Ardenne

organisera un stage de psychomotricité :

- durant les grandes vacances (du 3 au 7 juillet et du 21 au 25 août) ;
- durant les vacances de Toussaint (du 30 octobre au 3 novembre).



Vincent JORIS

Samrée, 83D
6982 LA ROCHE
GSM: 0497/17.89.76
www.v-n-j.be
TVA: BE 878.987.472

TOITURE & MENUISERIE

Charpente - Ossature bois
Couverture - Zinguerie
Menuiserie intérieure
et extérieure
Chassis Bois-PVC-Alu
Manutention avec camion grue
Nacelle - Treuil (25 mètres)

PIERRE LESUISSE

DÉMOLITION
TERRASSEMENT
AMÉNAGEMENT
ÉGOUTTAGE
...



Route du Flochai 10 A
6980 Beausaint

pierrelesuisse@skynet.be
+32 (0)495 30 93 85

TVA BE 0691.456.976
www.lesuissepierre.be

Paul Maussen Pneus SPRL

Ouvert de mardi
à vendredi de 9h
à 18h et le
samedi jusqu'à
16h30
Lundi fermé

Toujours les prix les plus bas !!!

12
ans

Passage au contrôle technique
Entretien, réparation de véhicules
Dépannage

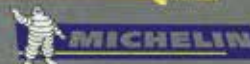
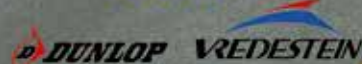


Egalement un
grand choix de 4x4!



Plus de 6000 pneus et jantes
en stock !!

Bénédicte 0478 22 69 62
0499 22 80 01
0499 22 80 01
0499 22 80 01





UNE FOULE D'ACTIVITES AU COMPLEXE SPORTIF DE LA ROCHE ...

NOUVEAU!

Toutes les infos sur

<http://complexe-sportif-la-roche-en-ardenne.be>

Piscine

La piscine sera fermée le lundi 1er mai et le jeudi 25 mai.

Horaire d'ouverture de la piscine au public en période scolaire, en dehors de la saison touristique :

	<i>Matin</i>	<i>Après-midi</i>
<i>Lundi</i>	8h30 à 12h00	13h00 à 16h00
<i>Mardi</i>	8h30 à 12h00	13h00 à 16h00
<i>Jeudi</i>	8h30 à 12h00	13h00 à 16h00
<i>Vendredi</i>	8h30 à 12h00	13h00 à 16h00
<i>Samedi</i>		14h00 à 18h00

Club de natation et de sauvetage « Li p'tit Baigneux » (Rens. : Marc Courtois : 0494/54.95.51)

Mardi et vendredi, de 18h30 à 19h30 et le groupe compétition : mardi et vendredi, de 17h à 18h30.

Cours pour les adultes les mardis et vendredis, de 17h à 18h30.

Cours pour bébés nageurs et enfants de moins de 5 ans (Rens. : Delphine Courtois : 0495/99.05.63)

- bébés nageurs accompagnés de leur maman : les mardis de 17h30 à 18h ;
- enfants de 2 à 5 ans : les mardis de 17h à 17h30 et de 18h à 18h30 pour les enfants déjà accoutumés.

Renseignements concernant la piscine : 084/41.17.18 ou Claire Renard 0493/52.40.35.

Renseignements concernant la location de la salle ou de vaisselle : Philippe Poncelet 0476/50.52.28.

Plongée

Tous les mercredis de 20h à 22h. **Renseignements** : Michel DANLOY : 084/47.80.16.

Aqua-gym

Tous les jeudis de 19h à 20h pour le cours débutant et de 20h à 21h pour le cours moyen, au Complexe sportif de La Roche. **Renseignements** : 084/41.23.83 ou 0493/67.36.19.

Step fitness + abdos-fessiers

- STEP : le lundi (de 19h30 à 20h30) et le mercredi (de 20h à 21h) au Complexe sportif de La Roche
- ABDOS - FESSIERS : le mercredi, de 19h à 20h, au Complexe sportif de La Roche.

Renseignements : 084/41.23.83 ou 0493/67.36.19.

Cours de psychomotricité

Tous les mercredis au Complexe sportif dès 13h45 pour enfants dès l'âge de 2,5 ans.

Renseignements : Delphine COURTOIS : 084/41.17.18. ou 0495/99.05.63.

Ju-jutsu

Tous les mercredis au Complexe sportif. Enfants : 18h - Adolescents : 19h.

Renseignements : 084/41.24.17. ou 0494/60.50.56.



Salle de Fitness au Complexe sportif

Horaires :- Du lundi au vendredi (à l'exception du mardi) : de 9h30 à 12h et de 16h à 21h.

- Le mardi : de 9h30 à 12h et de 16h à 19h.
- Le samedi : de 9h30 à 12h.

Tarifs :- La séance : 6 € (NB : première séance d'essai gratuite)

- Carte familiale de 10 séances 40 € (valable 3 mois)
- Carte familiale de 20 séances 70 € (valable 6 mois)

Abonnements (avec accès à la piscine pendant les heures d'ouverture au public) :

- 1 mois 40 € (35 € pour les -18ans)
- 3 mois 100 € (90 € pour les -18ans)
- 8 mois 200 € (175 € pour les -18ans)

**NOUVEAU : 12 Mois pour 240 €
(220 € pour les moins de 18 ans)**

Un programme d'entraînement peut vous être fourni dès lors que vous avez souscrit à une carte familiale ou un abonnement. Pour ce, adressez-vous au coach sur place, afin qu'il puisse élaborer celui-ci en fonction de vos moyens et disponibilités. Vous conviendrez ensuite d'un rendez-vous lors duquel vous apprendrez les différents mouvements et spécificités du programme.

Renseignements : 084/41.17.18 ou Claire Renard 0493/52.40.35 ou Philippe PONCELET 0476/50.52.28.

Cours de yoga et relaxation

Tous les mardis à 19h au Complexe sportif de La Roche. Les cours se donnent en groupe, dans une tenue décontractée... Le cours se termine par une relaxation en musique. Possibilité de prendre le cours en marche.

Renseignements : Jeannine GERADIN (GSM : 0499/13.01.50).

Cours de danse country / line dance

Tous les jeudis à 19h au Complexe sportif de La Roche. Dans une ambiance conviviale, avec ou sans partenaire, venez découvrir avec nous la danse country / line dance. Cours spécial pour débutants.

Renseignements : 0495/77.43.65 ou 0472/54.47.22.

Tir à l'arc

Les Archers du Comte Henri vous invitent, tous les lundis et mercredis, de 17h à 19h, au Complexe sportif. Formation gratuite dès 9 ans. Prêt de matériel. **Renseignements** : 084/40.02.12.

STAGES MABASPORTS - ORTHO

Stage 1 : du lundi 10 au vendredi 14 juillet 2017

Groupe 1 : 3-6 ans

Initiation et perfectionnement en vélo

Le stage vélo est destiné aux enfants à partir de 3 ans qui désirent apprendre à rouler à 2 roues. Il peut convenir également aux enfants qui commencent à rouler à deux roues et qui voudraient plus d'assurance dans leurs conduites. Nous ne roulons pas sur la route. Les enfants évoluent uniquement en milieu fermé et sécurisé. Des notions de code de la route seront inculquées.

Groupe 2 : Stage VTT- Multi-Sports 6-9 ans

VTT : viens tester ton habileté sur des slaloms, différents exercices, circuits chronométrés, balades, Run and Bike, endurance, meilleur grimpeur... Défis ludiques par équipes. Les sports les plus fous dans tous les styles : hockey, badminton, volley-ball, basket-ball, mini-foot, base-ball, frisbee, indiacca, handball, Kin-Ball... Concours de pétanque.

Groupe 3 : Stage VTT- Multi-Sports- Kayak : 9-18 ans

VTT : viens tester ton habileté sur des slaloms, différents exercices, circuits chronométrés, balades, Run and Bike, endurance, meilleur grimpeur... Défis ludiques par équipes. Les sports les plus fous dans tous les styles : hockey, badminton, volley-ball, basket-ball, mini-foot, base-ball, frisbee, indiacca, handball, Kin-Ball... Concours de pétanque.

Possibilité de participer seulement au kayak.

Stage 2 : du lundi 14 au vendredi 18 août 2017

Groupe 1 : 3-6 ans

Viens schtroumfer avec tous tes amis en psychomotricité (initiations à différents sports football, volley-ball, unhioc, frisbee, gymnastique ... différents jeux moteurs et jeux de précision psychomotricité fine sur le thème des schtroumpfs.

Groupe 2 : 6-15 ans

Un mix de sports collectifs et individuels : football, frisbee, volley, kinball, unhioc, handball, badminton, base-ball, poull-ball, pétanque ... Différents jeux et concours.

Lieu: Ecole Communale Ortho. **Prix**: 65 € sauf pour le groupe 3 : 70 €. **Horaires des activités** : 9H-16H.

Renseignements et inscriptions : MABOGE Anne-Catherine : 0496/73.47.75.





Honte à vous !

C'est le message que les élèves de l'école communale d'Ortho ont envie d'adresser à tous ceux qui balancent leurs déchets dans la nature.

Ce vendredi 24 mars, dans le cadre de l'opération " Grand Nettoyage de Printemps", munis de leur veste fluo, de gants et de sacs, les enfants ont ramassé les déchets abandonnés le long des routes du village et aux abords de leur école.

C'est plus de 15 sacs de déchets (bassine, couverts, canettes, bouteilles en plastique ou en verre, bidons, papiers, ...) qu'ils ont récoltés en 2 heures de temps.

Tous se disent indignés, choqués par l'irresponsabilité, le manque de respect et de citoyenneté de leurs aînés qui devraient, pourtant, être un exemple pour eux.

En chemin, un automobiliste s'arrête à hauteur de l'une des équipes et les félicite pour leur engagement dans cette opération "Bravo, votre action nous fait nous aussi réfléchir".

Plus loin, d'autres lèvent le pouce en guise d'approbation...

Puisse leur démarche trouver un écho favorable dans le changement d'attitude des "pollueurs" et faire appel à la citoyenneté de TOUS !



Les élèves d'Ortho



Restaurant ■ ■ ■ ■ La Claire Fontaine



Menu de la fête des mères à 48 euros

Le concassé d'asperges blanches et vertes
Notes de saumon fumé maison et d'œufs de truite



Le raviole de homard aux petits légumes
Et son consommé à la ciboulette



Le sorbet à l'avocat et citron vert



Les aiguillettes de bœuf grillées

« Blonde d'Aquitaine » de Mr et Mme Guebs à Libramont

Beurre de ferme aux pétales de fleurs du jardin

Gratin de pommes de terre de Mousny



Les douceurs de l'hostellerie

Lunch et différents menus

Potager Bio

Nouvelle carte de petite restauration

Terrasse couverte

Jardin au bord de la rivière

Plaine de jeux & terrains de pétanque

Séminaire - Mariage - Repas de famille

www.clairefontaine.be // Tél. 084/41 24 70

Rue vecpré, 64 à 6980 La Roche



Concert de Pierre & Oriane «The Voice » le samedi 27 mai à 15h30

Côté cuisine : Burgers artisanaux, salades, pâtes, bagël...

Coiffure Isabelle

SPECIALITES : COUPES HOMMES & DAMES



25, Place du Bronze
6980 LA ROCHE-EN-ARDENNE

☎ 084/41 23 55

Chauffage - Sanitaire

Pascal Hardy

Herlinval, 89A - 6983 ORTHO
Tél.: 084/43 34 44 - Fax: 084/43 35 47

exe2b GROUP
GLOBAL SERVICES PRINT & WEB

imprimerie
lettrage
digital
web

exe2b sprl • B-6980 LA ROCHE-EN-ARDENNE • TÉL.: 084 41 12 10
www.exe.lu • info@exe2b.com

BILLA GAZ PELLETS JE M'EMBRASE AVEC **BILLA GAZ**

- Gaz bouteilles Butane ou Propane
- Gaz Vrac
- Citernes aériennes ou enterrées
- Pellets

Livraison à domicile

084 41 15 14

Ronchamps 41 - La Roche-en-Ardenne





Institut
St-Joseph/Sacré Coeur
de La Roche

www.isj-isc-laroche.be

Page Facebook :

Institut Saint- Joseph - Sacré-Coeur

Un mois dans notre école



JOURNÉES D'ÉCHANGE AVEC NOS ÉCOLES PARTENAIRES FLAMANDES : L'ÉCOLE AGNETENCOLLEGE DE PEER ET L'ÉCOLE NIEUWEN BOSCH HUMANIORA DE GAND

Pour un jour, une semaine ou quelques mois, nos élèves ont l'opportunité de parler, découvrir et créer des amitiés dans la langue de Vondel.



*"Une autre langue
est une autre vision
de la vie."*

Federico Fellini



D'AUTRES FAÇONS D'APPRENDRE

Théâtre, saynètes, grammaire en chansons, etc.
Nos enseignants ne reculent devant rien pour
donner le goût des langues aux élèves.

Grand projet cette année ...

Un karaoké illustré : des vidéos illustrées pour
mieux comprendre les paroles des chansons.

Rock, classique ou moderne
il y en a pour tous les goûts !

Rendez-vous le 12 mai pour chanter avec nous !



IMMERSION



Des professeurs d'origine flamande qui
enseignent l'étude du milieu, l'histoire et la
géographie en néerlandais.

Un défi pour les élèves, mais qui donne
de superbes résultats.



Dimanche 21 Mai à partir de 14H

- Spectacle du fondamental à 14h
- Vitrine de nos options : informatique, maçonnerie, couvreur, menuiserie, latin, sciences, tourisme, services sociaux, etc.
- Jeux, château gonflable, grimage, etc.
- Bars
- Barbecue, cornets de pâtes
- Café, crêpes, pâtisseries

Repas gastronomique à la section hôtelière:

Asperges aux deux couleurs, espuma
d'herbes fraîches et saumon mariné

Côtes de porclet grillées miel et thym et
ses accompagnements de saison

Assiette de desserts

25 Euros

12 Euros -12 ans

Avec apéritif et café

Réservations souhaitées 084/41.12.62



Rex et La Roche-en-Ardenne : conférence ce 19 mai

Une fois n'est pas coutume dans cette chronique, je me laisse aller à un peu d'auto-promo. En effet, le vendredi 19 mai prochain, j'aurai le plaisir de présenter une conférence intitulée : « *Rex et La Roche-en-Ardenne, mythes, légendes et réalités (1936-1945)*. »

Lorsque l'on parle de rexisme et de ses succès électoraux, inévitablement, le nom de La Roche-en-Ardenne revient. C'est en effet dans ce canton – précision importante – que le parti de Léon Degrelle engrange, en mai 1936 son plus haut score dans le pays. Il y récolte 48,27 % des voix. Des voix masculines de plus de 21 ans. A cette époque, les femmes ne votent pas. Comment expliquer ce succès ? Ne voir que les origines rochoises, du côté maternel, de Léon Degrelle est pour le moins réducteur. D'autres facteurs interviennent dans le choix des électeurs. Notamment le climat de scandales politico-financiers, la situation politique nationale et internationale.

« **Catholique 100 %...** »

L'engouement pour ce mouvement d'abord, parti ensuite, n'est pas uniquement rochois. Bien au contraire. En une seule fois, Rex envoie 21 députés au parlement. Considérer les électeurs de cette époque comme des fascistes est évidemment un anachronisme criant. Et pourtant, la position de Rex pendant la Seconde Guerre mondiale va, dans la mémoire collective, associer ces deux concepts, celui de rexiste à celui de collaborateur. Or, rien n'est moins vrai. Du slogan de 1936 « Catholique 100 % ou fout le camp » au « Heil Hitler » de 1941, il y a une grande marge. Et il ne faut pas attendre le début de la guerre pour voir apparaître des dissensions au sein du parti. Des dissensions bien perceptibles à La Roche-en-Ardenne. Ce sera un des axes développés lors de la conférence.

Le bourgmestre enlevé

Autre axe important qui sera exploré lors de cette soirée, celui du « rexisme de guerre ». Un rexisme

bien différent de celui des premières luttes électorales, non seulement sur le plan doctrinal mais également sur le plan de ses adhérents. Quelle sera la position des rexistes rochois pendant ces événements ? Quelle sera la situation à La Roche-en-Ardenne où, très rapidement, des actes de résistance à l'occupant mais surtout aux collaborateurs sont enregistrés ? Là aussi, l'analyse de nombreuses sources permet d'y voir un peu plus clair. Un peu plus clair également dans ce fait divers inédit, celui de l'enlèvement, par les rexistes, du bourgmestre rochois, Jean Orban de Xivry. Un enlèvement perpétré en plein bataille des Ardennes ! Cette soirée est organisée par l'ASBL Action-Animation-Tourisme et le Cercle d'Histoire et d'archéologie Segnia.

J'espère vous y rencontrer.

Cette conférence sera proposée le **vendredi 19 mai, 20 h au Faubourg Saint-Antoine, Place du Bronze..** La participation aux frais est fixée à 6 €.

Il est possible de réserver, soit à la Maison du Tourisme (084/36.77.36) soit par courriel à l'adresse : asblsegnia@gmail.com ou encore par sms uniquement au 0497/27.33.09



J.-M. Bodelet





EDITION 2017

La préparation du prochain, très féminin, festival Bam va bon train.

La femme sera en effet mise à l'honneur, et de manière magistrale, dans notre ville du 11 août au 11 octobre !
Durant 2 mois, diverses animations pour tout public y seront présentées.

Comme chaque année, votre participation bénévole nous est essentielle pour pérenniser cet événement culturel ambitieux. Auriez-vous quelques heures pour surveiller nos espaces d'exposition du 18 août au 3 septembre ? Bam frappe à votre porte... Pourriez-vous héberger un(e) artiste l'une ou l'autre nuit durant cette période d'expo ?

Si oui, merci de nous contacter par sms / tél. 0495 18 37 38 ou par mail info@festivalbam.be

Dans l'attente de beaux moments partagés, retrouvez notre programme en ligne sur festivalbam.be ou sur notre page Facebook Festival BAM.

Bamicalement,
L'équipe du Festival



Stage d'aquarelle au Sillon d'Art à Maboge



Avec le peintre André Paquet, le Sillon d'Art organise un stage d'aquarelle de 2 jours (18-19 juillet), dans ses locaux à Maboge n°8. Pour adultes ayant déjà une certaine expérience (min. 5 pers. - max. 10 pers.).

Renseignements/inscription :
Maria Pierret : 084/41.21.92.

Pour que le rideau s'ouvre ...

Si tu as envie de monter sur les planches,
de jouer sous les feux de la rampe,
si tu veux agir en coulisses,
être en régie technique, aider à la réalisation,
bref, si tu veux jouer un rôle, quel qu'il soit,
dans une troupe de théâtre amateur
à La Roche ...

envoie tes coordonnées et souhaits à :
textadire@gmail.com

(JL Rossion)



ACTION ANIMATION TOURISME
La Roche-en-Ardenne

CONCERT 13 MAI FAUBOURG SAINT-ANTOINE 20H
« Super Ska »
C'est super, c'est du ska... C'est Super Ska !
Le groupe assure, la démarche s'adapte, cette jeune génération de musiciens de jazz ne veut plus vous taper !
Prévente: 6€ Sur place: 12€

CONFÉRENCE 19 MAI FAUBOURG SAINT-ANTOINE 20H
« Rex et La Roche-en-Ardenne. Mythes, légendes et réalités, 1936-1945 »
Par J.-M. Bodelet, Licencié en Histoire
Entrée: 6€

IMPRO 20 MAI FAUBOURG SAINT-ANTOINE 20H30
Spectacle d'impro interactif Motamo
Motamo, un voyage dans l'imaginaire avec Dédé Matthieu, François-Sauver Favez et Caroline Veyt (DTRF) à la présentation.

CONCERT 3 JUIN EGLISE SAINT-NICOLAS 20H
Concert du chœur « Les Bengalis de Liège »
Plus de 80 chanteurs proposant un répertoire varié et riche, allant du classique à la variété.

084 38 77 36

LES BELLES MUSIQUES
3 CONCERTS DANS 3 VILLAGES DE FAUBOURG SAINT-ANTOINE

16
17

Jazz festif - Ska
SUPER SKA
www.mca.be

COLLINE HILL 15/10 | JOURNAL GRAND-GEORGE 16/11 | L'AMPOLE DE LA NOUVELLE ORLÉANS 14/02 | HEPZ LE BLUES DES LUETTES 11/03 | MENDEUX-HAUT CHIVAL BRASS 22/04 | ST-HUBERT

SAMEDI 13 MAI | 20H
SALLE FAUBOURG SAINT-ANTOINE
LA ROCHE-EN-ARDENNE

RÉSERVATIONS : 084/32.73.86 ticketmaster®
INVENTE: 6 CIRCUITS CULTURE RD DU N (SUR PLACE) AG 126 / 36 (M) ET U 22 (M) / 26 (M) / 27 (M) / 28 (M) / 29 (M) / 30 (M)

Un concert organisé en partenariat par la Maison de la Culture Farnes-Ardennes, la MCA à La Roche-Sud-Be et le conseil de La Roche.

VENDREDI 19 MAI 2017 20H
FAUBOURG SAINT-ANTOINE À LA ROCHE-EN-ARDENNE

REX & LA ROCHE-EN-ARDENNE
MYTHES, LÉGENDES & RÉALITÉS
1936-1945
CONFÉRENCE PAR JEAN-MICHEL BODELET LIC. EN HISTOIRE PAF: 6€

RÉSÉRVACTIONS
TEL: 084 36 77 36 - EMAIL: mbb@vsn@psd.com

SAMEDI 20 MAI 2017

MOTAMO
voyage dans l'imaginaire

SPECTACLE D'IMPRO INTERACTIF 20H

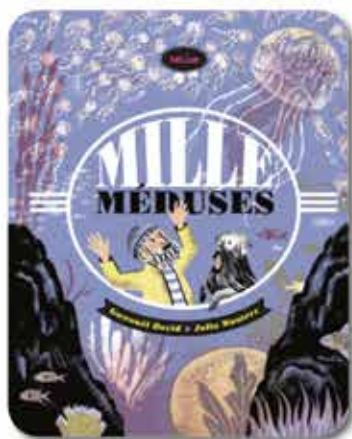
AVEC
F-X FEVEZ CAROLINE VEYT COLLES DELVAUX OUIFF MATTHEU

FAUBOURG SAINT-ANTOINE À LA ROCHE-EN-ARDENNE

PAF: 10€ (8€ en prévente à la Maison du Tourisme)
Infos et réservations: N. Dalaidenne (0497 06 12 03)



Quoi de neuf dans votre bibliothèque ?



La bibliothèque propose chaque mois de nombreuses nouveautés pour les jeunes de 0 à 16 ans que vous pouvez emprunter au prix de 0,25€ le livre. N'hésitez pas à nous rendre visite en famille !

Milles méduses

de Gwenaél David et Julia Wauters

Le capitaine Daniel, digne héritier de Haddock, passe son temps à pester et jurer : Mille méduses ! jusqu'au jour où l'Océan décide de lui donner une bonne leçon. Voilà notre matelot, plus sympathique qu'il n'y paraît, entraîné au fond de l'eau par une multitude de méduses, coincé dans une bulle d'air et malmené par un requin-taureau, une énorme tortue luth... Parviendra-t-il à réfréner sa mauvaise humeur et à profiter de la belle nature ?

Un album grand format imprimé en couleurs directes, qui salue la beauté des fonds marins. À découvrir dès 6 ans.

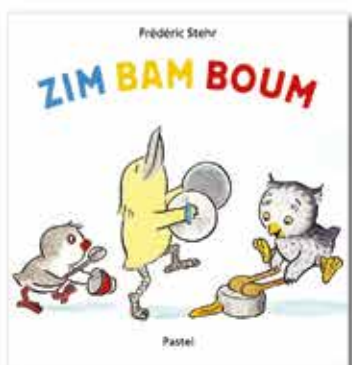
Foot : 40 joueurs de légende

de Jean-Michel Billioud

Le portrait de 40 très grands joueurs de football qui ont marqué l'épopée du ballon rond. Pelé, Diego Maradona, Zinédine Zidane, David Beckham, Zheng Zhi, Cristiano Ronaldo, Lionel Messi, Paul Pogba...

Au programme: biographies, palmarès, transferts, sélections, buts de légende, Ballons d'or, clubs et toutes les grandes compétitions.

Un documentaire pour les dingues du ballon rond, dès 10 ans.



Zim Bam Boum

de Frédéric Stehr

Une casserole et deux cuillères en bois, Bim Bam, Hibou fait de la musique! Canari, Moineau, Poussin et Corbeau le rejoignent. Quel bonheur de faire des sons et du rythme avec ce que l'on trouve dans la cuisine. Deux couvercles de casseroles, Zim Zim, un bol et une louche, Boum Boum. « Mais qu'est-ce que vous faites ? » demande Grand Hibou.

Un album tout cartonné qui enchantera les plus petits dès 2 ans.

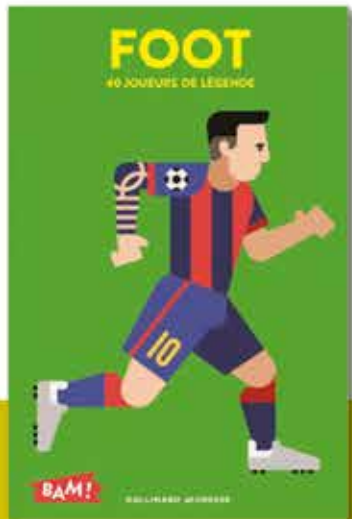
Pax et le petit soldat

de Sara Pennypacker, illustré par John Klassen

La guerre est imminente. Lorsque le père de Peter s'engage dans l'armée, il oblige son fils à abandonner Pax, le renard qu'il a élevé depuis le plus jeune âge et envoie le garçon vivre chez son grand-père à cinq cent kilomètres de là. Mais Peter s'enfuit à la recherche de son renard.

Pendant ce temps, Pax affronte seul les dangers d'une nature sauvage et se trouve confronté à ceux de son espèce.

Une superbe histoire qui ravira les enfants à partir de 10 ans.



Et encore des nouveautés :

Le tour du monde du roi Zibeline, de Jean-Christophe RUFFIN ;

L'encyclopédie du baraki, de Philippe GENION ;

Des hommes sans femmes, de Haruki MURAKAMI ;

En lieux sûrs, de Linwood BARCLAY ;

Un appartement à Paris, de Guillaume MUSSO ;

Coeur naufrage, de Delphine BERTHOLON ;

Le dimanche des mères, de Graham SWIFT ;

La chimiste, de Stéphanie MEYER ;

No home, de Yaa GYASI ;

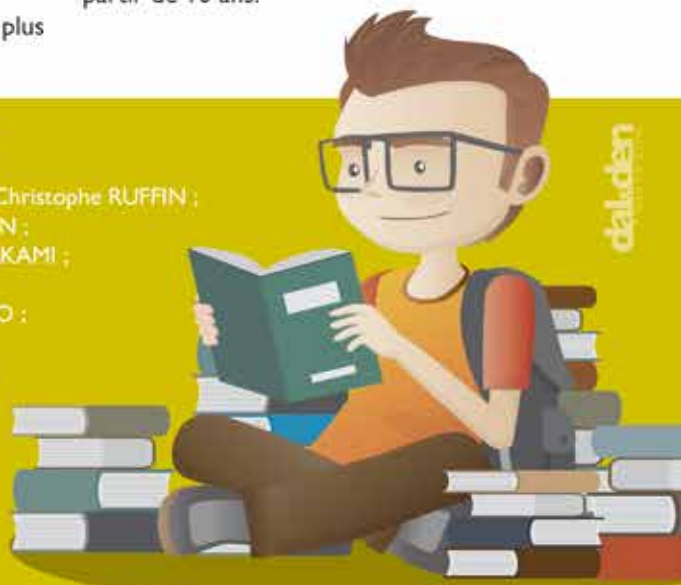
Nuit, de Bernard MINIER ;

En son absence, d'Armel JOB ;

La belle étrangère, de Jean-Paul MALAVAL ;

Fin de ronde, de Stephen KING ;

Votre cerveau, de Michel CYMES ...



OUVERTURE : ME 14H-18H / SA 10H-12H / DI 10H-12H
RUE DU CORUMONT, 6B - 6980 LA ROCHE-EN-ARDENNE

bibliothequelaroche@gmail.com - www.facebook.com/bibliotheque.laroche

L'Atelier Papier a cartonné à La Roche !

Durant tout le mois de mars, dans le cadre du « Tout P'ti Festival », les petits bouts de choux inscrits à la crèche « La Bambinerie » et au co-accueil « Les Petits Soleils » ont eu la chance de découvrir l'atelier papier : un moment de découverte par les 5 sens du matériau papier. On a chiffonné, soufflé, construit, raconté, emboîté et même rêvé sans limite et avec plaisir ! L'occasion également de nous rappeler que les plaisirs du jeu et de l'expérimentation sont partout, pour petits et grands.

L'activité était proposée par la MCFA La Roche-Tenneville et construite avec de nombreux partenaires de toute la région Famenne-Ardenne.

A dans deux ans avec de nouvelles surprises!



Les Petits Soleils



La Bambinerie

LA PENSEE POSITIVE DU MOIS

Savourer chaque instant de bonheur, c'est profiter pleinement des moments les meilleurs.

Gina G. - Bérismenil





Au Quai de l'Ourthe

- ✓ Ascenseur
- ✓ Parkings
- ✓ Jardins
- ✓ Duplexes
- ✓ 50 m du centre
- ✓ Accès

6 appartements seniors à louer de 68 à 123 m²

Quai de l'Ourthe, 15
6980 La Roche en Ardenne

Prochainement au coeur de La Roche

Pour plus d'informations RDV sur :



www.auquaidelourthe.be



Au Quai de l'Ourthe



Un litige avec une administration ?

QUI EST LE MÉDIATEUR ?

Institution indépendante qui traite les réclamations des citoyens rencontrant des difficultés avec une administration de la Wallonie ou de la Fédération Wallonie-Bruxelles.

POUR QUI ?

Toute personne, physique ou morale, ayant un litige avec un service public régional ou communautaire après avoir entrepris une démarche préalable auprès de l'Administration concernée.

**La démarche est gratuite,
confidentielle et impartiale**

www.le-mediateur.be

Le Médiateur peut vous aider !



QUEL EST NOTRE RÔLE ?

- Expliquer une décision.
- Faciliter le dialogue entre le citoyen et l'administration.
- Si une erreur est survenue dans le traitement d'un dossier, proposer une solution.
- Formuler des recommandations pour améliorer le fonctionnement de l'administration.

N° vert : 0800 19 199

www.le-mediateur.be

COMMENT INTRODUIRE UNE RÉCLAMATION ?

- Sur notre site internet : www.le-mediateur.be
- Par email : courrier@le-mediateur.be
- Par téléphone : 0800 19 199
- Par fax : 081 32 19 00
- Par courrier : Le Médiateur de la Wallonie et de la Fédération Wallonie-Bruxelles
Rue Lucien Namèche 54 - 5000 NAMUR
- Sur rendez-vous : au siège de l'institution à Namur ou à Bruxelles
(Rue Chapelle 35 - 1050 BRUXELLES)
- À l'un de nos points de contact près de chez vous
(découvrez les points sur www.le-mediateur.be)

www.le-mediateur.be



Vie associative



BROCANTE 1^{er} mai



Buvette & Restauration
Château Gonflable & Grimages



9h00 à 18h00

Installation des stands à partir de 5h30

Stands gratuits, réservation obligatoire avant le 15 avril

Infos et réservation

084 43 30 02 ou 084 43 30 28 ou 0495 14 14 78

brocantebuisson@gmail.com

BUISSON

La Roche-en-Ardenne

Org. Le Vinil asbl



Marché du druide

LA ROCHE-EN-ARDENNE

Dimanche 7 mai
parking des évets
de 11 h à 18 h

Produits naturels,
artisanaux
et bio

Entrée gratuite

FABIAN BASTIN

0496 84 54 07

AMÉNAGEMENTS EXTÉRIEURS - TERRASSEMENTS
CONSTRUCTIONS - ÉGOUTTAGES

WWW.FABIAN-BASTIN.BE

PETIT-MALLEUX, 11B
6886 HALLEUX

Nouveau !

Votre nouveau partenaire en informatique

Besoin d'aide ? Un seul numéro
0491/889360

NOTRE FORCE
24/24H
7/7J

SIL

Member of
XLGROUP

http://www.sil-libramont.com
info@sil-libramont.com



Les MERCREDIS endiables profitent du retour du printemps

3/05 : Aménagement d'un potager

10/05 : Bricolage « Fête des mères »

17/05 : Création jeux extérieur

24/05 : Décoration des extérieurs du Home

31/05 : Jeux organisés par les grands

Pour plus de renseignements et inscriptions:

Isabelle Loncin : 0490/64.48.86

isabelle.loncin@la-roche-en-ardenne.be

ou sur facebook-lesmercredisendiables



Besoin de mazout ?

Livraisons
7 jours/7
weekends
jours fériés
à partir de 200 litres
cash / Bancontact

084 41 21 10
0495 13 13 77

SHOP
STATION ESSENCE
Ouvert tous les
jours de 8h à 22h !



CARINE NOËL
STATION & MAZOUT
Tel: 084 41 21 10
Order: 0495 13 13 77
Noël...
...noël...

LYBOUT.COM



**ENTREPRISE DE
TRAVAUX AGRICOLES
ET TERRASSEMENTS**

Guillaume Servais

+32 497 42 47 44
gsagri@gmail.com



BERISMENIL

Salle du foot DJ BAB'Z - DJ BILL

HETCHEEEF AHHHHHIE

6

MAI

BAL DES JEUNES

BABAR'S PRESIDENCE
FAREWELL

PAF : 5 euros

PREVENTE : 3 euros

Rénover votre **salle de bain** de
A à Z avec la même personne ?

C'est possible avec

Kevin **PIERRET**
CONSTRUCTIONS

Entreprise Générale Agréée



Kevin **PIERRET**
CONSTRUCTIONS

- **Rénovation**
- **Transformation**
- **Extension**

Rue du Monument 6A
6980 BEAUSAIN

0496 05 80 00

info@pierret-constructions.be

Retrouvez nos dernières réalisations sur :

www.pierret-constructions.be

-13%

MOIS DE MAI EXCEPTIONNEL CHEZ

SUR TOUS LES LUMINAIRES EXTERIEURS COMMANDÉS*!

SEETECH

The expression of the light
ccc

DOMOTIQUE
(LEGRAND - BTICINO)

EXPERT EN ÉCLAIRAGE
INTERIEUR ET EXTÉRIEUR

SERGE ETIENNE

ZONING INDUSTRIEL 100 - 6980
LA ROCHE EN ARDENNE
0496/03.39.62

VOTRE ÉLECTRICIEN DE CONFIANCE POUR
VOS CHANTIERS PRIVÉS ET PROFESSIONNELS

* ACTION VALABLE JUSQU'AU 31 MAI 2017

ALARME ET
CAMERAS

SPÉCIALISTE
AUDIOVISUEL

ELECTRICITÉ
GÉNÉRALE

WWW.SEETECH.BE

REJOIGNEZ-NOUS

Enseignement Libre de La Roche

Soirée Karaoqué

Vendredi 12 MAI

Entrée libre et
gratuite

Présentation de
nos karaokés
illustrés



18h30 : Élèves du Fondamental

19h à 21h : Souper sur réservation *

21h à ... : Elèves du Secondaire et Public

Sous CHAPITEAU sur le site de SAINT-JOSEPH

* Infos et réservations : 084/41.13.90 ou 084/41.21.58



Institut Saint-Joseph Sacré-Coeur



Stages de pêche sur le secteur de La Roche:

- 6 mai à La Roche: stage street fishing
- 10 juin à Maboge: stage mouche
- 22 juillet au camping Floreal: stage de base
- 14 août à la Roche: stage mouche et street fishing

Dates d'empoisonnement:

- Mercredi 15/03/17 -> 158 kg + 27 kg (Bronze)
- Vendredi 31/03/17 -> +- 115 kg
- Jeudi 13/04/17 -> 152 kg
- Samedi 29/04/17 -> +- 115 kg
- Jeudi 18/05/17 -> 153 kg
- Samedi 27/05/17 -> +- 115 kg

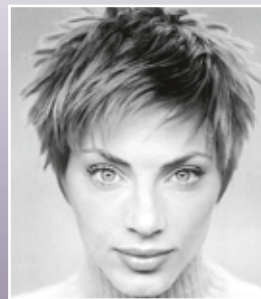
⇒ **Réunion d'information sur la nouvelle législation de la pêche le 5 mai à 20h à la salle des Grès de La Roche**

⇒ **Grand concours de pêche le 15 août dans le parc « En Rompré »**

Pour plus d'informations, n'hésitez pas à contacter Dany Marchand au 0478564112

Acapelli

Coiffure mixte



Sandrine Gatez

Roupage, 43
La Roche-en-Ardenne
☎ (084) 41 26 13

Le Grenier
aux Fleurs
Art floral & Décoration

Christine SIMON
Bérismenil, 88a
6980 La Roche
Tél : 0474 08 69 80

Ouvert
du jeudi au samedi
de 10h à 18h
Pour mortuaire : ouvert 7/7



Visitez ma page facebook



Ouvert sur rendez-vous
le mardi, jeudi et vendredi de 13h30 à 17h30
Le mercredi de 9h à 18h
et le samedi de 8h à 17h

Route de Tram, 12 - 6980 Cielle - 0477/94 88 17



Aménagement, entretien
création parcs et jardins



Tontes & débroussaillages

Taille

Elagages & abattages dangereux

Plantation & clôtures

Réalisation de pelouses

Pièces d'eau

Terrassement & égouttages



☎ 0476 53 50 53
☎ 084 41 16 14



MERCI pour votre participation au Bal Larue ... à l'année prochaine !
Le Comité organisateur.

20 ANS

Grâce à votre participation, nous soutenons l'asbl "Aide aux Enfants Cancéreux" de Belgique

AEC
Aide aux enfants cancéreux

EXHIBITION

NISRAMONT

« LE RUSTIQUE »

KERMESSE 25.26.27.28. MAI

CADEAUX DURANT TOUT LE W-E

JEUDI 25- BAL

VENDREDI 26- BAL

SAMEDI 27- jeux de quilles à partir de 18h
(jambon à gagner)
BAL DE LA FETE

DIMANCHE 28- 15h jeux de quilles
(jambon à gagner)
jambon à la broche
(réservations au 0475/714001)
GRAND BAL



TELEDON
Don de soi - Don de vie

Chaque année en Belgique, quelque 400 personnes meurent faute d'un organe disponible et 250.000 personnes ont besoin de sang pour guérir ou ne pas mourir!

DEMAIN CELA PEUT ARRIVER À VOUS...
... OU À UN DE VOS PROCHES !

DU 3 AU 20 MAI 2017
en Wallonie, à Bruxelles et en région germanophone



WWW.TELEDON.BE



BEAUSAIN (La Roche-en-Ardenne)

Le jeudi de l'Ascension : 25 mai

➤ **BROCANTE** : de 7h à 18h - Déjà une tradition !

Cordiale invitation aux brocanteurs.

- Inscription chez Isabelle ANDRE (GSM : 0497/361.066 ou 084/41.27.80 - mail : isaandre@skynet.be).
- Versement obligatoire sur le compte n° BE70.0010.9255.2325.
- Emplacement : 1 € le mètre (voiture à proximité)

Le paiement fera preuve de réservation.

- Galette et tasse de café offertes le matin.

Bienvenue à tous les chineurs, flâneurs et sympathisants.



Entrée gratuite et parking assuré.

➤ **MARCHE ADEPS** : de 7h30 à 17h30



*Circuits de 5, 10, 15 ou 20 km.
Parcours sillonnant de paisibles vallées
boisées, sous le murmure enchanteur
de nos rivières guillerettes.
Sentiers pittoresques s'enfonçant
dans des futaies mystérieuses.*

BAR et petite restauration : pistolet, tarte, pain-saucisse.

Organisation : l'asbl Li Mahonette

renovation

RÉNOVATION DE FAÇADES

MAÇONNERIE DE PAREMENT

JOINTOYAGE

TRANSFORMATION-RÉNOVATION

HYDROFUGE

Billy Simoné
Chemin des Émontys, 14
La Roche-en-Ardenne
084 40 14 61
0476 30 22 60

partenaire
de vos ambitions

www.bs-renovation.be
facebook.com/bsrenovation.be

A VOS MENINGES ... Voici le « jumelage » du mois de Jean-Marie DOCQUIER composé uniquement de noms de villages.

JET TEMME LAVIS DAMME OUR ATH HOUX PRY

Je t'aime la vie d'amour à tout prix (extrait d'une chanson de Nana Mouskouri)

Lundi de Pentecôte - 5 juin 2017

Pèlerinage à Notre-Dame de Lourdes à la grotte de Wyompont (Tenneville)

- 8h00 Eglise de Hives, départ du pèlerinage pédestre 8 km
- 8h45 Eglise d'Erneuville, départ du pèlerinage pédestre 5 km
- 9h15 Salle «Les 4 Vents» à Trèfontaine, départ du pèlerinage pédestre 3km
- 10h00 Accueil et collation pour les pèlerins pédestres



10h30 EUCHARISTIE SOLENNELLE
suivie de la bénédiction des enfants et du verre de l'amitié pour tous

Un service est prévu pour assurer le retour des pèlerins pédestres.

Renseignements : Père Voidek 084/44 41 85

ÉTÉ SOLIDAIRE

JE SUIS PARTENAIRE



JE SUIS PARTENAIRE

JOBS ETUDIANTS 2017

Tu es étudiant(e)...

Tu veux travailler pendant les vacances d'été...

Nous te proposons de travailler dans le cadre de l'opération « Ville propre » durant la période s'étendant du 1^{er} juillet au 31 août.

Si tu es intéressé(e) et si tu as 16 ans au minimum, complète le formulaire repris ci-dessous et adresse-le, avant le 1^{er} juin, à l'Administration communale (Place du Marché, 1) !



Attention, seules les candidatures accompagnées :

- d'une attestation médicale de bonne santé avec preuve des vaccinations (tétanos) ;
- d'une attestation Student@work reprenant le nombre de jours de travail déjà prestés (cette attestation peut être obtenue sur le site www.studentatwork.be) ;

seront prises en compte (cfr réglementation relative au bien-être au travail).

Nom : Prénom :

Date de naissance : Tél. :

Adresse :

Merci de cocher vos disponibilités :

Du 03 juillet au 16 juillet

Du 31 juillet au 13 août

Du 10 juillet au 23 juillet

Du 07 août au 20 août

Du 17 juillet au 30 juillet

Du 14 août au 27 août

Du 24 juillet au 06 août

Du 21 août au 03 septembre

Signature du (de la) candidat(e)

Date :

Signature des parents

Nous recherchons également des étudiants qui seront chargés de l'encadrement dans le cadre de l'opération « Ville propre ».

- CONDITIONS :
- 18 ans au MINIMUM
 - Permis de conduire B obligatoire
 - Candidature à rentrer pour le 30/04/2017.

Nom : Prénom :

Date de naissance : Tél. :

Adresse :

Disponibilités : Date :



**Vide Dressing
Printemps été 2017**

5 €
la table

Ouvert
à tous !



*Dimanche 28 mai de 9h à 13h
au hall omnisports de l'Athénée à La Roche*

**VÊTEMENTS HOMME
DAME, ENFANT.**

Infos et inscriptions :
LONCIN Isabelle et LAMBERT Nadine au 084/245.061.

*Une collaboration entre l'Administration communale
et le CPAS de La Roche au profit de l'Ep'cintre.*

C2OUT.COM

Nicolas Dalaidenne

*Votre expert
en communication*



www.c2com.be
+32 (0)497 06 12 03
nicolas@c2com.be

**VNUJ
TERRASSEMENT**

Nicolas JORIS

- Tous travaux de terrassement
- Aménagements
- Empierrement
- Egouttage
- Stations d'épuration agréées
- Vente tous produits de carrière



78, Samrée - 6982 LA ROCHE
GSM : 0494/23 99 22
Fax : 084/44 45 08



WallonieBienvenue.be

LES 11 ET 12 NOVEMBRE 2017,

La Roche-en-ardenne accueillera les

Wallonie Weekend Bienvenue.

Vous avez une passion, une collection, un savoir-faire et vous souhaitez le partager? Contactez sans plus attendre l'ADL au 061.28.00.69 et devenez Ambassadeur !



Rendez-vous ce **16 mai 2017 à 19h30**
à la salle du CPAS de **La Roche-en-Ardenne**
pour une séance d'information !

Inscription: (à nous retourner pour le 12 mai 2017 à l'ADL
rue de Schaerbeek 1 à 6660 Houffalize)

Nom : Prénom :
Adresse: CP: Ville:
Tél : Mail :

TVA BE 0428 850 485

*Tendance
Coiffure*

*Samrée 78a
6982 La Roche
0841 31 50 09
Fermé le mardi*

Dames - Hommes - Enfants



Marche gourmande

- Hives (La Roche) -

Dimanche 28 mai 2017

35€/ ad.

20€/enf.

Gratuit pour les
- de 6ans

Départ de 11h à 13h
à l'ancienne école
(à côté de l'église)

Le parcours est de 8
km et est accessible
aux poussettes

Le paiement fera
office de réservation

Réservation au BE52 7326 4720 8909 jusqu'au 15 mai
communication : nom et nombre d'enfant(s)/Adulte(s)
0493.30.22.60 (Jennifer Veraghaenne). Ed. resp. Jeunesse de Hives

Apéritif

Soupe à l'oignon

Terrine

Potée liégeoise & saucisse

Assiette de fromages

Assortiment de desserts

6 boissons durant la
marche

BERISMENIL

SAMEDI 03 JUIN A 19H30

A L'ANCIENNE ECOLE

GRAND BARBECUE



3 VIANDES
CRUDITES
DESSERT



Prix : adultes : 17 - enfants / 9

Inscriptions pour le **lundi 29 MAI** au plus tard chez :

- Anne-Marie Moussebois : 084/44 43 89.

- Nicole Louis : 084/44 44 11.

- André-Louis Billa : 0497/76 85 15.

Invitation cordiale à toutes et à tous.

MENUISERIE - EBENISTERIE

Fraselle Michel

Escaliers

Portes coupe-feu

Cuisines équipées

Meubles sur mesure

Parquets 100% massif

Portes intérieures en chêne

35 ans d'expérience

084 / 41 10 87

0499 / 15 15 49

Val de Pierreux 6 - 6980 LA ROCHE

Un prix compétitif

Des délais respectés

Un travail de grande qualité

A NE PAS MANQUER

LES ORGUES
DE L'OURTHE

La Roche en Ardennes



Dimanche 7 mai - 15h00

L'Europe, en notes et en mots

En souvenir de la fin de la Seconde Guerre mondiale
et en commémoration de la signature du Traité de Rome.

- Présentation - Ian Forrester - Juge à la Cour Européenne
- Orgue - Juge Dean Spielmann - Membre de la Cour, anciennement président de la Cour Européenne des Droits de l'Homme à Strasbourg
- Vièle - Eleanor Sharpston - Avocat général de la Cour Européenne
- Violon - Farhad Moayed - Cour de Justice Européenne

>> Entrée libre <<

infos et réservations : 0497/33 59 18
www.lesorguesdelourthe.be



LE LITHEREER

*vous propose de participer à la mise en bouteille
artisanale (vin bio) de la*



Production limitée de 300 bouteilles

*(par caisse de 6 Bt :9,95€/bout -
Réservation souhaitée)*

Le dimanche 7 mai

sur le parking des Evêts,

de 11h à 18h au Marché du Druide

SPRL Le Lithérier – Place du Bronze 14 – 6980 La Roche – 084/41.16.66 – info@lelitherer.be

www.lelitherer.be

MARCHÉ DU DRUIDE

LA ROCHE-EN-ARDENNE
6 & 7 mai/mei 2017

Ardenne

Seuls, entre amis ou en famille

Festival Rando
Wandelfestival

A pied et en vélo
Te voet en te fiets

www.festivalrando.be

GOURMANDE / CULINAIRE

SPÉCIALITÉS / SPECIALITEITEN 6 & 7/05

Départ libre/ vrije start 11h/u-15h/u
5km
8€/p.p. - 4€/Enf.-Kind.(<12ans/jaar)

GASTRONOMIQUE / GASTRONOMISCHE 6 & 7/05

Départ libre/ vrije start 12h/u-14h30/u
5 à/ tot 11km - Halleux (départ/vertrek)
29€/p.p. 3 services/gangen menu + 2 boissons/dranken

CASTORS / BEVERS 7/05

11h/u
6km
9€/p.p. - 5€/Enf.-Kind.(<12ans/jaar)
avec/met dégustation/degstatie

FAMILLE / FAMILIE

POUSSETTE / KINDERWAGEN 6 & 7/05

Départ libre/ vrije start 10h/u-15h30/u
6km
5€/p.p. (gratuit/gratis <12ans/jaar)

SCRABBLE 6 & 7/05

Départ libre/ vrije start 10h/u-16h/u
6km
1€/p.p. (gratuit/gratis <12ans/jaar)

PATRIMOINE / ERFGOED

PATRIMOINE URBAIN / STEDELUK ERFGOED 6/05

13h/u
5km
2€/p.p. (gratuit/gratis <12ans/jaar)

CIRCUIT / WANDELING «40-45» 6 & 7/05

Départ libre/ vrije start 10h/u-15h/u
2km
5€/p.p.

PATRIMOINE / ERFGOED

NATUREL / NATUUR 6/05

15h/u
6km
3€/p.p. (gratuit/gratis <12ans/jaar)

SPORTIVES / SPORTIEVE

ESCAPARDENNE 7/05

9h/u
35km Houffalize - La Roche / 17km Nadrin - La Roche
6€/p.p.

NORDIC WALKING 6/05

13h/u30
10km
5€/p.p.

TRANSARDENNAISE 6/05

9h/u
20km - Amberloup (départ/vertrek)
10 €/p.p avec carte/met wandelkaart

TRANSARDENNAISE 7/05

9h/u
21,5km - La Roche --> Sprimont
30 €/p.p avec carte/met wandelkaart + Transport
10 €/p.p sans/zonder transport

PACK & RAFT 7/05 (à pied + kayak)

10h/u
Nadrin --> Lac de Nisramont Nadrin (départ/vertrek)
38€/p.p. (sandwich inclus / Inbegrepen)

QUADBIKE DOWNHILL 6 & 7/05

àpd /vanaf 13h/u Discovery 13h/u Trail
10km 16km
40€/p.p. Min. 5 participants Min. 5 deelnemers 50€/p.p.

Syndicat d'Initiative de La Roche-en-Ardenne
Place du Marché, 15
B-6980 La Roche-en-Ardenne
Tél : +32(0)84/36.77.36
Fax : +32(0)84/36.78.36

Départ des promenades et inscriptions « Place du Bronze » (6980 La Roche-en-Ardenne)
Coordonnées GPS: 50.180145, 5.576591

coiffure

esthétique

pédicure

À domicile

Déplacement gratuit

Cindy
Choifray

0498/42 97 06

Salon de Coiffure
HOMMES, DAMES, ENFANTS

Laurence
Guissard

Rue du Châlet 15
6980 La Roche-en-Ardenne

Ouvert du mercredi au samedi sur rendez-vous

Salon: 084 41 16 57
Gsm: 0497 48 16 57

MONDE SAUVAGE

Excursion des 3x20 du Ban d'Ortho

Le jeudi 1er juin 2017, le comité des 3X20 du Ban d'Ortho organise une journée au Monde Sauvage d'Aywaille.

Renseignements et inscriptions :

- Paulette Poncelet 084/43.32.66.
- Berthe Remy 084/43.32.97



ADL Notre économie rebondit ! ●●

AGENCE DE DÉVELOPPEMENT LOCAL
HOUFFALIZE - LA ROCHE-EN-ARDENNE

Les Chèques Commerces Houffalize La Roche-en-Ardenne



Après plusieurs mois de préparation, nous pouvons enfin vous annoncer la sortie imminente des « Chèques-Commerces » !!

Qu'est-ce que c'est ?

Il s'agit de chèques émis par l'ADL. Il existe des chèques d'une valeur de 5€ et 15 €.

Ils peuvent être achetés auprès de l'ADL par des particuliers, les entreprises, la commune, le CPAS, une association,... Ils constituent un cadeau de choix pour la personne qui les reçoit car elle peut ensuite les dépenser dans les commerces participants des communes de Houffalize et La Roche-en-Ardenne.

Le détenteur d'un chèque commerce peut ainsi se rendre dans un des commerces adhérents et réaliser ses achats à l'aide de celui-ci. Le commerçant rentre ensuite ce chèque auprès de l'ADL afin d'être remboursé.

Les commerces participants sont identifiables par un autocollant "ICI, on accepte les Chèques-commerces !" Vous retrouvez aussi la liste des participants sur le site de l'ADL : www.adl-hlr.be (elle sera mise à jour régulièrement afin que vous soyez tenu au courant des nouveaux commerces adhérents).

Et les communes ?

Les communes de Houffalize et de La Roche-en-Ardenne ont décidé de participer à ce projet.

En effet, celui-ci permet de soutenir l'économie locale en incitant les habitants à "consommer local".

Elles ont donc décidé d'octroyer certaines primes sous forme de chèques-commerces.

Vous souhaitez plus d'informations ? Vous tenez un commerce et vous n'avez pas encore reçu la visite de l'ADL pour l'adhésion (gratuite) au Chèque-Commerce ? N'hésitez pas à nous contacter !

« Wallonie Weekend Bienvenue » en 2017 !!

Les villes de Houffalize et La Roche-en-Ardenne y participent les **11 et 12 novembre 2017**.

Cette action a pour but de **faire découvrir** aux touristes mais aussi aux Wallonnes et aux Wallons, la chaleur de vivre de notre **région !!**

Dans ce cadre, nous sommes à la recherche d'**ambassadeurs** (collectionneurs, artistes, passionnés, passionnants, association, club, ateliers, entreprises, ...) qui souhaiteraient ouvrir leurs portes le temps d'un weekend pour partager avec les visiteurs leur passion, don, patrimoine, ... etc.

Le projet vous tente tout simplement ?

Rejoignez-nous le **mardi 16 mai dès 19h30 à la salle du CPAS à La Roche** pour la 1^{ère} réunion de préparation afin de réfléchir ensemble à cet événement. Tout le monde est le bienvenu !

Contactez-nous au **061.28.00.65 (69)** ou par mail via info@adl-hlr.be



Vous désirez en savoir plus ?

N'hésitez pas à jeter un œil sur leur page Facebook : [adl Houffalize-La Roche-en-Ardenne](https://www.facebook.com/adl-hlr) ou sur leur site : www.adl-hlr.be

Vous avez un projet et souhaitez les rencontrer ?

Sur rendez-vous au 061/28.00.65
ou à l'adresse mail : info@adl-hlr.be

Participez à notre excursion familiale !



Nombreuses attractions et animations pour petits et grands + entrée à Aqualibi !

Infos pratiques :

- **Horaires** : départ en car du parking de la piscine à 8h30 précises à destination de Walibi à Wavre.
Retour prévu vers 19h30 (pas d'arrêt prévu lors du trajet).
Temps libre dans le parc d'attractions jusque 18h00 – **NE PAS OUBLIER** maillot, bonnet et essuie.

- **Réservations** : à l'Administration communale auprès de Christine LEBOUTTE au 084/24 40 30 ou par mail à : christine.leboutte@la-roche-en-ardenne.be (Nom, prénom, adresse, n° de GSM et nombre d'enfants de moins d'1 m à communiquer svp).

! Nous prendrons les inscriptions à partir du mercredi 3 mai !

- **Coût (déplacements en car et entrées aux parcs Walibi + Aqualibi) :**

- ADULTE : 55€ (à partir de 12 ans)
- ENFANT : 40€ (de 0 à 11 ans)

Réduction accordée aux habitants DOMICILIÉS sur la commune, soit :



- ADULTE : 40€ (à partir de 12 ans)
- ENFANT : 25€ (de 0 à 11 ans)

- **Paiement** : la confirmation de l'inscription n'est effective qu'après réception du paiement sur le compte communal n° BE20 0910 0050 7156 (Indiquer en communication : le nom de la personne inscrite + le nombre de participants + WALIBI, sinon le paiement n'est pas identifiable).
- **Restauration** : emporter son pique-nique (possibilité de se restaurer dans le parc).

Une initiative de votre Administration communale !

Camille LESCRENIER, Echevine.



Excursion de l'Amicale des 3 x 20 de La Roche

Le Jeudi 15 juin

Découverte du Pays de Chimay



Au programme

- 7h30 : Départ (Place du Bronze)
- 9h30 : Accueil (café + mignardises)
- 10h30 : Tour en petit train touristique
- 11h30 : Visite du château
- 13h00 : Repas (boissons comprises)
- 16h00 : Visite guidée de l'Espace Chimay + dégustation
- 17h15 : Visite de la chocolaterie Gillot + dégustation
- 18h00 : Retour vers La Roche.

Prix : membres : 50 € - non membres : 60 €.

Réservations obligatoire avant le 11 juin auprès de :

LALOUX Robert (084/41.18.22) - LAMBERT Juliette (084/41.14.44) - BASTOGNE Jeannine (084/41.19.24).

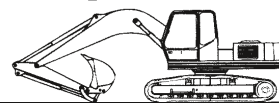
Cette excursion
est ouverte à
toutes et à tous.

FAITES APPEL À UN PROFESSIONNEL
DU TRAVAIL EN HAUTEUR



- ^ TOITURES
- ^ CHARPENTES
- ^ RÉPARATIONS

TOITURES YVES RENARD
Rue du Tilleul 9 - 6980 Beausaint
0494 22 12 76
www.toitures-renard.be
info@toitures-renard.be



Travaux publics et privés • Location conteneurs
Aannemer openbare en prive werken • Verhuur containers

Col de Lamormenil, 39 - 6960 MANHAY
Tél.: (086) 45 51 26 - Fax: (086) 45 56 45

ERIC MATHIAS

MENUISERIE

Portes - escaliers - parquets -
Châssis bois, pvc, alu...

EBENISTERIE

Cuisines équipées - mobiliers -
Placards - dressing - sculpture...

HIVES 44B 6984 LA ROCHE

TEL . 084/412724 FAX . 084/368182

e.mathias@yucom.be



Le Château féodal sera ouvert de 10h à 18h les 25, 26, 27 et 28 mai (Ascension) + les 3, 4 et 5 juin (Pentecôte) avec au programme plusieurs animations médiévales : Artisanats, Bar, Atelier Terre et Spectacles de Fauconnerie bilingue (11h30, 14h et 16h).

Pour rappel, l'accès au château est gratuit pour tous les habitants de notre commune.



51^{ème}
 Marche Européenne
 du Souvenir et de
 l'Amitié

27-30 juin



1 à 4 jours
 Parcours 8-16-32 km

27/06 Durbuy
 28/06 Sainte-Ode
 29/06 La Roche-en-Ardenne
 30/06 Marche-en-Famenne



Information & inscription
www.marche-mesa.com



La Défense



SOUPER BBQ

Organisé par l'école de Vecmont
 et le comité de parents

LE SAMEDI 3 JUN
 À PARTIR DE 18H30
 À LA MAISON DU PLATEAU

ADULTES 15 €
 ENFANTS 7 €

Infos et réservations:
 064/41.21.57
cefrippiat@hotmail.com

Sabine Lecocq



Photographe diplômée

tel/fax : 0032 84 / 45 68 51
 E-mail : lecoq.sabine@belgacom.net
 GSM : 0032 477 / 13 03 93

Mariage, communion, baptême,
 bar-mitsva, naissance, book-mode,
 pub, sport,... immortalisez tous les
 moments chers à votre cœur.



Carrières de Grès Réunies

route de Cielle - B-6980 LA ROCHE
 ☎ : +32 (0)84 41 20 32 - 📠 : +32 (0)84 41 20 40
 📧 : info@grsa.be

En route avec les ânes

du 29 juillet - 4 août 2017 (11-18 ans)
 du 14 - 20 août 2017 (adultes)

Logement sous tente!

Le premier jour à la ferme ...
 Le 2^{ème} jour jusqu'au 7^{ème} jour
 en route avec les ânes!
 7 jours d'amusement, d'amitié,
 de défis, ...

Le prix: 190 euros (2^{ème} membre de la même famille:
 170 euros, 3^{ème} membre de la même famille: 150 euros,
 ...)(repas, boissons, collations et logement inclus).
 Inscrivez-vous par mail ou téléphone:

Esprit de l'âne asbl

Mousny 6, 6980 La Roche-en-Ardenne (Mousny)
espritdelane@gmail.com
 0489/50.94.36





A l'occasion de ses 50 ans, le Floréal installera un carrousel à chaînes qui sera accessible à tous du samedi 29 avril 10h au lundi 1^{er} mai 18h.

1 euro par tour

Fête des Voisins



Vendredi 26 mai 2017
 Dans le jardin du Floréal

18h Le Floréal offre la Sangria, vous amenez les amuses-bouches !

19h Buffet froid + dessert au jardin (ou à l'intérieur selon la météo)

Bulletin d'inscription Fête des Voisins

Nom :

Adresse :

..... Adultes Enfants 3-11ans Enfants (0-3ans)



Confirmation souhaitée pour le 19 mai 2017



Floreal La Roche-en-Ardenne - Joie & Vacances asbl, tourisme pour tous
 Avenue de Villez 6 - 6980 La Roche-en-Ardenne / Tel: 084 219 446 - Fax: 084 219 445
 E-mail: reception.laroche@florealgroup.be - www.florealaroche.be

La plaine de vacances, que du bonheur !



Viens nous rejoindre cet été !

Nous avons le plaisir de vous informer que la plaine de vacances organisée par le CPAS de La Roche, en collaboration avec l'ATL, destinée aux enfants de 2,5 à 12 ans, se déroulera du lundi 3 juillet au vendredi 18 août 2017 inclus dans les locaux de l'Institut Saint-Joseph, rue de Beausaint, 19 à La Roche-en-Ardenne.

La plaine est animée de 9h à 16h. Une garderie gratuite est organisée de 8h à 9h et de 16h à 16h30. Une garderie payante est prévue de 16h30 à 17h30 (forfait d'1,50 € par jour et par enfant).

Le prix est de 6 € par enfant et par jour. Ce prix comprend le bol de soupe à midi et une collation. Tous les vendredis : activité piscine pour les enfants qui ont terminé la 1^{ère} primaire, d'autres activités seront prévues pour les enfants n'allant pas à la piscine.

Obligation de s'inscrire pour le 19 mai 2017 via le talon d'inscription à découper (les documents d'inscription, la fiche santé et le règlement d'ordre intérieur vous seront alors transmis par la poste). Pour une question d'organisation, les frais de participation de la plaine devront être réglés pour le 16 juin 2017 (un bulletin de versement vous sera transmis). L'inscription n'est effective que lorsque le paiement est réalisé. Vous avez toujours la possibilité d'inscrire l'enfant par journée.

En cas de non participation, le remboursement sera réalisé uniquement sur base d'un certificat médical. Les frais d'inscription sont déductibles fiscalement.

Pour plus d'informations, vous pouvez contacter Isabelle LONCIN à l'Administration communale (Responsable de la plaine de vacances) au 084/24.40.35.

Talon d'inscription pour la plaine de vacances. A remettre à l'Administration communale AVANT le 19 mai !

UN talon d'inscription PAR ENFANT. MERCI

Nom et prénom du chef de famille ou le tuteur :

Adresse :

Tél. / GSM :

Nom et Prénom de l'enfant :

Date de naissance de l'enfant :

Merci de cocher, dans le calendrier ci-dessous, les jours où votre enfant participera à la plaine.



	Lundi	Mardi	Mercredi	Jeudi	Vendredi
Semaine 1 : « Les super-héros »	03/07	04/07	05/07	06/07	07/07
Semaine 2 : « La ferme »	10/07	11/07	12/07	13/07	14/07
Semaine 3 : « Du ciel aux étoiles »	17/07	18/07	19/07	20/07	21/07
Semaine 4 : « Le monde aquatique »	24/07	25/07	26/07	27/07	28/07
Semaine 5 : « Nature et forêt »	31/07	01/08	02/08	03/08	04/08
Semaine 6 : « Le monde de Disney »	07/08	08/08	09/08	10/08	11/08
Semaine 7 : « Les sorciers et la magie »	14/08	15/08	16/08	17/08	18/08

Date et signature des parents ou du tuteur :

Si nécessaire, merci de reproduire ou de demander d'autres talons d'inscription.

A louer

Bel appartement situé Place du Bronze à La Roche (au-dessus du Bar à Boule), avec belle vue sur la Place :

- Niveau 1 : cuisine équipée - salon + petite terrasse
- Niveau 2 : 1 chambre à coucher - une salle de bain + WC
- Niveau 3 : 2 chambres à coucher.

Chauffage central au mazout - Libre début juin - ☎ : 084/41.24.43.

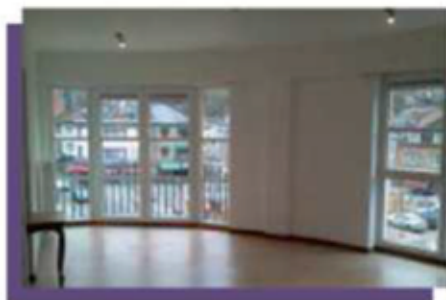
Appartement à louer à Maboge, 2A comprenant 3 chambres, grand living, cuisine équipée, salle de bain, grenier - Chauffage central - Prix : 550 € (charges non comprises) - ☎ : 0494/44.42.37.

Appartement deux chambres à louer à La Roche-en-Ardenne, rue de la Piscine, 4 - Prix : 500 € (charges non comprises) - ☎ : 084/41.29.19 (de 9h à 16h).

Studio (1 chambre, 1 SDB, un salon salle à manger) à louer à La Roche-en-Ardenne, rue de la Piscine, 4 - Prix : 425 € (charges non comprises) - ☎ : 084/41.29.19 (de 9h à 16h).

Emploi - Services

BESOIN D' AIDE ? Cours d' Anglais, Allemand, Espagnol Néerlandais, aide aux devoirs, traductions, courriers en tout genre, contactez-moi : 084/467230 - 0477/466154 (Michèle Linchet).



Appartement pour personne de plus de 60 ans - grande salle à manger - salon avec vue sur la Place du Bronze - cuisine équipée - 1 grande chambre - 1 salle de bain avec wc et douche adaptés aux personnes à mobilité réduite - ascenseur. Pour toute info, veuillez contacter le CPAS au 084/41.18.72.



JARDINAGE DEBUT DE PRINTEMPS - Jardinier particulier expérimenté, spécialisé pour NETTOYER, RANGER, débroussailler des terrains, tailler arbres, arbustes, haies, tondre, ratisser. A La Roche et environs - Plusieurs références disponibles - Tarif raisonnable. Rens. : Martin RIETMAN - Avenue de Villez, 10 - La Roche - ☎ : 084/40.25.71 (après 20h30).

Le Syndicat d'Initiative des Hauteurs et Gorges de l'Ourthe cherche :

- pour les vacances de l'Ascension (du jeudi 25 mai au dimanche 28 mai inclus) ;
 - pour les vacances de la Pentecôte (du samedi 3 juin au lundi 5 juin inclus) ;
- étudiant(e) dynamique et motivé(e) pour la gestion du pavillon de la plage de Maboge.

Les personnes intéressées peuvent prendre contact avec Mr Francis Toussaint au 0496/83 39 78.

Lundi	01	Buisson : Brocante
Jeudi	04	Bérismenil : Réunion de consultation de la population « Opération de Développement rural »
Vendredi	05	La Roche : Réunion d'information sur la nouvelle législation de la pêche aux Grès à 20h
Samedi	06	Bérismenil : Bal des Jeunes
Les 06 et	07	La Roche : Festival de la Randonnée au départ de la Place du Bronze
Dimanche	07	La Roche : Marché du Druides La Roche : Concert des « Orgues de l'Ourthe » à l'église
Jeudi	11	Halleux : Réunion de consultation de la population « Opération de Développement rural »
Vendredi	12	La Roche : Soirée Karaoké de l'école libre La Roche : Marché
Samedi	13	La Roche : Concert « Super Ska » dans le cadre des "Belles muses" Ortho : Bal au Forum
Mercredi	17	Hives : Réunion de consultation de la population « Opération de Développement rural »
Jeudi	18	La Roche : Réunion de consultation de la population « Opération de Développement rural »
Vendredi	19	La Roche : Conférence « Rex et La Roche-en-Ardenne, mythes, légendes et réalités »
Samedi	20	La Roche : Motamo (spectacle d'impro interactif)
Dimanche	21	La Roche : Journée Portes ouvertes à l'Athénée
Mardi	23	La Roche : Journée d'aide en vue de compléter le formulaire de déclaration contributions
Jeudi	25	Beausaint : Brocante + Marche Adeps
Du 25 au	28	Nisramont : Kermesse
Vendredi	26	La Roche : Marché
Dimanche	28	La Roche : Vide Dressing au hall omnisports de l'Athénée Hives : Marche gourmande
Mercredi	31	Warempage : Réunion de consultation de la population « Opération de Développement rural »

Détails en pages intérieures!!!

Autres dates à retenir :

Jeudi 1^{er} juin : Cielle : Réunion de consultation de la population « Opération de Développement rural »
 Samedi 3 juin : La Roche : Les Boucles Ardennaises (10km, 21km, 37km). Infos : www.lesboucles.be
 Bérismenil : Grand Barbecue à l'ancienne école
 Vecmont : Super BBQ de l'école communale de Vecmont
 La Roche : Concert allant du classique à la variété du choeur "Les Bengalis de Liège" à l'église dès 20h

Jeudi 15 juin : Warempage : Réunion de synthèse des consultations de la population « Opération de Développement rural »
 Vendredi 16 juin : La Roche : Kermesse : Souper des Brésiliens + attractions foraines
 Samedi 17 juin : La Roche : Kermesse : Attractions foraines
 Dimanche 18 juin : La Roche : Kermesse : Procession + apéritif des Brésiliens + attractions foraines
 Samedi 24 juin : Halleux : Souper annuel du Cercle St Pierre
 Jeudi 29 juin : La Roche : Etape de la MESA (Marche Européenne du Souvenir et de l'Amitié)
 Les mardis de juillet et août : Hives : 7ème saison des marchés villageois à l'ancienne école de 17h à 20h30
 Samedi 1er juillet : La Roche : The GhostRace (course d'obstacles de 14km). Infos : www.ghostrace.be
 Du 7 au 9 juillet : La Roche : 15^{ème} Baltus Beach
 Samedi 29 juillet : Maboge : Fête de l'Eau
 Dimanche 30 juillet : La Roche : Castle Trail
 Dimanche 6 août : Halleux : Brocante
 Samedi 12 août : Bérismenil : Grande Brocante sur Hâche (de 7h à 19h)
 Dimanche 13 août : Samrée : Marches Adeps
 Ortho : Brocante

Mardi 15 août : La Roche : Grand concours de pêche dans le parc « En Rompré »
 Les 19 et 20 août : Samrée : 5ème challenge de tir à l'arc "Jeannine Solvet"
 Dimanche 20 août : Vecmont : Journée "balade" dès 8h - Salle du plateau - 5, 10 et 15 kms.
 34^{ème} Journée annuelle des Confréries gastronomiques de Wallonie-Bruxelles

Samedi 26 août : La Roche : Vélo-médiane (cycloportive 170km, 98km, 20km). Infos : www.velomediane.be
 Bérismenil : Marche Gourmande nocturne

Dimanche 27 août : Vecmont : Brocante
 Mardi 29 août : Hives : Souper de clôture de la 7ème saison des marchés villageois
 Samedi 16 septembre : Samrée : Soirée "A l'écoute du brame du cerf"
 Les 22 et 23 septembre : Samrée : Soirées "A l'écoute du brame du cerf"
 Les 21 et 22 octobre : La Roche : 7^{ème} Salon du Vin sur la Place du Bronze
 Mardi 31 octobre : 15ème Promenade Halloween

