



Commune de La Roche-en-Ardenne

Novembre 2017



Bulletin communal



Challenge 2017
 « Luxembourg, Province propre et fleurie »
 Le prix « 4 fleurs » a été remporté par
 les villages de Buisson, Roupage et Thimont.
 Bravo à tous!



Buisson



Sommaire	1	Loisirs	37
Le mot du Bourgmestre	2	Sports	39
Population - État civil	11	Enseignement	43
L'invité du mois	13	Vie culturelle	47
Environnement	15	Vie associative	51
Services	19	Petites annonces classées ...	67
Santé	33	Agenda des manifestations ...	68



INFORMATIONS

Mesdames et Messieurs,
Bonjour,

Une fois de plus, dans le cadre du Challenge 2017 "Luxembourg, Province propre et fleurie", les habitants de Buisson, Roupage et Thimont ont été récompensés pour les efforts apportés à la propreté et au fleurissement. Cela leur a valu le prix de "4 fleurs", ce qui correspond au score de 80% à 90%.

Félicitations et merci pour votre travail.



Ce samedi 11 novembre, nous commémorerons l'Armistice 1918.

Le programme de la journée est le suivant :

a) Commémoration à La Roche-en-Ardenne :

- 10 h 45 : Rassemblement Quai de l'Ourthe.
- 11 h 00 : Messe, partie académique.
- 12 h 00 : Dépôt gerbes aux monuments aux morts.

b) Commémoration à Ortho :

- 09 h 45 : Messe à Ortho.
- 10 h 45 : Partie académique. Dépôt de gerbes.
- 11 h 15 : Dépôt de gerbes au monument à Warempage.

c) Commémoration à Samrée :

- 10 h 15 : Dépôt de gerbes à Maboge.
- 10 h 30 : Dépôt de gerbes à Bérismenil.
- 11 h 15 : Messe à Samrée. Dépôt de gerbes au monument. Partie académique.

A 12 h 30, le traditionnel banquet se tiendra en la salle de Samrée. Il réunira les différentes sections.

La participation aux frais est fixée à 25 euros, boissons comprises.

Le repas est offert aux veuves des anciens combattants et des anciens prisonniers.

Il est indispensable de réserver auprès de l'Administration communale, pour le lundi 6 novembre au plus tard (084/41.12.39).



Pour la Fête de la Dynastie, un Te Deum sera chanté en l'église Saint-Nicolas de La Roche-en-Ardenne à l'issue de la Messe du dimanche 19 novembre.



Le dimanche 17 septembre, 9 couples jubilaires dont 2 fêtaient leurs Noces de Diamant et les 7 autres célébraient leurs Noces d'Or, ont été reçus par les Autorités communales.



Les 7 couples fêtant leurs Noces d'Or, de gauche à droite :

M. et Mme MEUREZ-KETS, M. et Mme CORNETTE-BRIFFAUT, M. et Mme DEFECHE-FOURNY, M. et Mme BAUDOUIN-DUBUS, M. et Mme GUIDI-SIMON, M. et Mme CABAY-FABRY, M. et Mme DEMASY-PONCIN.



Les 2 couples fêtant leurs Noces de Diamant, de gauche à droite :

M. et Mme PREUDHOMME-HENS, M. et Mme DE BOECK-MIDOL.



Voici quelques photos prises dans le cadre des multiples activités qui ont égayé notre Commune tout au long des dernières semaines. Vous pouvez consulter les reportages complets de ces événements sur le site de l'Administration communale (<http://www.la-roche-en-ardenne.be>) dans la rubrique "galeries photos".

Barbecue du Comité des 2x25 et 3x20 ans de Samrée, Bérismenil, Maboge



Journée pétanque à Buisson



Festival de la Soupe à La Roche



Le mot du Bourgmestre



Festival BAM 2017

Vernissage des expos et Concert de "Café au Lait"



Quelques expos



Les performances et conférences



Les artistes et concerts



Kermesse de Buisson + souper spectacle animé par André Lamy



Brocante à Vecmont



Le Week-end du client à La Roche



Les demandes de permis actuellement à l'examen sont les suivantes :

Permis d'urbanisme :

- Construction d'une maison d'habitation à Hubermont.
Demandeurs : M. et Mme COLLARD-RENSON.
- Démolition et reconstruction d'un chalet à Nisramont.
Demanderesse : Bilateral Consulting & Development BVBA.
- Construction d'une maison d'habitation à Cielle.
Demandeurs : M. et Mme WEBER-VAN KERCKHOVE.
- Régularisation de l'installation d'une citerne à gaz aérienne à Beusaint.
Demanderesse : Céline VANSCHepDAEL.

Certificat d'urbanisme n° 2 :

- Construction d'une maison d'habitation à Beusaint.
Demandeurs : M. et Mme LEMAIRE-GASPARD.

Permis unique :

- Agrandissement d'un camping, construction d'une piscine et de dispositifs annexes à La Roche.
Demanderesse : BVBA BENELUX.

***Ces dossiers sont à votre disposition auprès du service urbanisme de
l'Administration communale.***

Bonne journée à toutes et à tous !

**Guy GILLOTEAUX,
Bourgmestre.**

Bulletin communal : modalités.

- Tous les textes à insérer doivent nous parvenir **pour le 10 du mois précédant la parution.**
- Tout article doit impérativement être dactylographié, mis en page dans le bon format et accompagné d'un support informatique pour nous permettre de le redimensionner au besoin (CD Rom ou clé USB).
Vous pouvez également l'envoyer par E-mail à l'attention de Nadine LAMBERT à l'adresse suivante :

nadine.lambert@la-roche-en-ardenne.be

Dès réception de votre E-mail, un accusé de réception vous sera envoyé. Si vous ne le recevez pas, prenez contact téléphoniquement avec Nadine LAMBERT au 084/245.061 (le lundi toute la journée, le mardi matin ou le jeudi matin).

Le Collège communal ne peut être tenu responsable du contenu des encarts publicitaires.

TARIFS :

- **Encarts publicitaires** : Les tarifs ci-dessous s'entendent donc **TVA non comprise.**

	A l'année		Pour 1 parution	
	Rochois	Non Rochois	Rochois	Non Rochois
1/8 de page	250 €	450 €	50 €	90 €
1/4 de page	450 €	750 €	90 €	150 €
1/2 page	750 €	1250 €	150 €	250 €
1 page	1250 €	2000 €	250 €	400 €

- **Petites annonces** : Toute petite annonce (à vendre, à louer, etc) devra être **payée à la demande** (3 € par mois par petite annonce de 3 lignes).
- **Articles insérés par une association culturelle ou sportive de la commune** : Ce type d'article est inséré gratuitement **mais son format est limité à 1/4 de page.** Si l'article inséré dépasse ¼ de page, le supplément sera facturé au tarif des publicités.

Pour tout renseignement complémentaire, contactez Nadine LAMBERT, le matin (à l'exception du mercredi), au 084/245.061.



ENTREPRISE DE
MENUISERIE & TOITURES
A. FRANÇOIS

CUISINES
EQUIPÉES

Rue de la Palette, 10 • 6980 BEAUSAIN
Tél.: 084/41 16 15 • Fax: 084/21 10 15

SO' BAR

Bar à Boulets, Bar à Cocktail et Rhum

Les meilleurs boulets artisanaux de la région

13 sortes de sauces à découvrir dans un cadre chaleureux

Place Charlevaline, 2

6980 La Roche-en-Ardenne

Tél. 084 / 42.02.25 - Fax. 0498 / 79.36.21

Sobar.laroche@gmail.com

Création & Entretien Parcs et Jardins

LAYON
Patrice



0497/ 35 38 79 - 084/ 41 30 73

Diplômé de l'Institut horticole de Gembloux

Ma publicité, un travail de qualité !

Tél. 084/41 30 73 (après 19h) • GSM 0497/35 38 79

- Réalisation de pelouses
- Tonte & débroussaillage
- Taille de haies, arbustes, arbres
- Plantations
- Pièces d'eau





Population - Etat civil

Naissances

- Shane DUFLOS, fils de Benjamin et de Christine LENTZ, de Cielle, le 04/09/2017
- Matt PIGNON, fils de Michaël et de Maryline SCHÜTZ, de Beausaint, le 12/09/2017

Décès

- Andrée DE BOCK, veuve de Georges GROETENBRIL, de La Roche, le 11/09/2017
- Léon MODAVE, époux de Brigitte LENTZ, de Samrée, le 14/09/2017
- Paul LAMBERT, époux de Liliane CORTIER, de La Roche, le 18/09/2017
- Louisa LAMOLINE, veuve de Robert LEMAIRE, de La Roche, le 25/09/2017
- Liliane LABOUREUR, épouse de Joseph LEGROS, de La Roche, le 30/09/2017
- Simone LESUISSE, épouse de Odon RENARD, de Beausaint, le 02/10/2017
- Irène LOUIS, de La Roche, le 04/10/2017

Remerciements

*Les enfants et la famille de **Monsieur Paul LAMBERT** vous remercient pour les attentions témoignées lors de son décès, de tout cœur Merci. Un grand merci à la direction et au personnel du home Jamotte ainsi qu'au Dr Legnière.*

Madame LAMBERT-CORTIER remercie toutes les personnes qui lui ont offert leurs marques de sympathie lors du décès de son époux, Paul LAMBERT, tout spécialement ses amis, la Confrérie du Purnalet, les confréries amies et le Conseil noble de la Province du Luxembourg. De tout cœur, merci à tous, vous qui avez témoigné votre soutien par vos fleurs, cartes, mails et présence amicale.

*Très touchés par les nombreuses marques de sympathie et d'amitié que vous avez témoignées lors du décès de **Monsieur René ORBAN**, époux de Marie-Thérèse Bosquée, la famille vous prie de trouver ici l'expression de ses sincères remerciements.
Son épouse, ses enfants et son petit-fils.*

*Monsieur Guy Lemaire et son épouse, Régine Son, remercient toutes les personnes qui leur ont témoigné leur soutien lors du décès de **Madame Louisa LAMOLINE**.
Un merci particulier au personnel du home Jamotte ainsi qu'au Dr Legnière et au Dr Petit pour leur professionnalisme et leur dévouement.*

*Pour tous les témoignages d'amitié et de gratitude lors du décès de **Liliane LEGROS-LABOUREUR** ; pour toutes les attentions, les prières, les magnifiques fleurs qu'elle aimait tant, un immense merci à tous. Son époux, ses enfants et beaux-enfants, ses petits-enfants.*

*Pour vos visites, vos prières, vos paroles réconfortantes et votre présence aux funérailles de **Madame Simone LESUISSE**, épouse de Monsieur Odon RENARD, nous vous disons de tout cœur un grand merci. La famille.*





Le Restaurant l'Apéro Vous propose son Menu de novembre

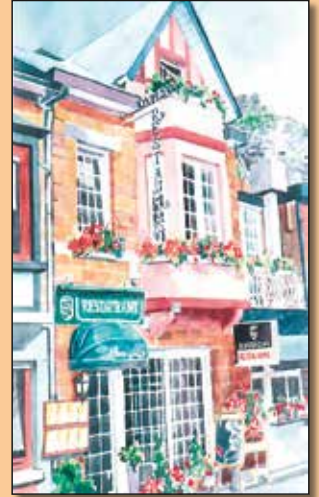
*Les croquettes aux crevettes maison
ou Les croquettes aux fromages maison
ou Les escargots*



*La truite du chef
ou Le steak nature*



Le nougat glacé



Bon appétit ... bien sûr !

29 €

Restaurant L'Apéro - 5, rue Clérué - 6980 La Roche-en-Ardenne
084/41 18 31 - 0495/48 08 88 (Réservations souhaitées)

BASTIN
FABIAN
0496 84 54 07
AMÉNAGEMENTS EXTÉRIEURS - TERRASSEMENTS
CONSTRUCTIONS - ÉGOUTTAGES
WWW.FABIAN-BASTIN.BE
PETIT-MALLEUX, 118
8988 HALLEUX

Nouveau !
Votre nouveau partenaire en informatique
Besoin d'aide ? Un seul numéro
0491/889360

NOTRE FORCE
24/24H
7/7J

S.I.L.
Member of
XLGROUP
SILIBRAMONT

<http://www.sil-libramont.com>
info@sil-libramont.com

**MENUISERIE
COLLETTE**
MG sprl
INTÉRIEUR & EXTÉRIEUR

Menuiserie tous styles pour privés et professionnels

Cuisines, escaliers, mobilier, parquets, placards, portes, plafonds, cloisons, châssis, portes de garage, bardage, volets, terrasses...

Aménagement complet d'intérieur






COLLETTE MG sprl - 084 41 21 65
Vecmont 107 - 6980 La Roche
www.menuiserie-collette.be
info@menuiserie-collette.be





L'Invité du Mois

L'Abbé Raphaël Kwasi arrive chez nous.

Le 8 octobre dernier s'est tenue la célébration de rentrée du secteur pastoral de La Roche-en-Ardenne. Une célébration déclinée en deux axes. Le premier sonnait le départ d'une année de catéchèse pour l'ensemble du doyenné. Le second officialisait chez nous l'arrivée d'un nouveau vicaire, l'abbé **RAPHAËL KWASI**. Certes, ce dernier est arrivé dans notre région en août dernier. Il remplace le Père Voidek appelé à d'autres missions à Tenneville. L'abbé Raphaël Kwasi a établi ses quartiers au presbytère de Warempage. Rencontre.

L'Abbé Raphaël Kwasi, pouvez-vous, en quelques mots, vous présenter ?

Je suis prêtre du diocèse de Kenge, en République Démocratique du Congo. Je suis né le 14 décembre 1976 et je suis le troisième d'une famille de 8 enfants. J'ai été ordonné le 7 janvier 2006. Je viens de terminer mes études à l'Université de Venise, en Italie. Aujourd'hui, je suis appelé à exercer mon ministère et à servir au sein des communautés du Secteur Pastoral de La Roche-en-Ardenne.

Qu'est-ce qui vous a le plus marqué lors de votre arrivée chez nous ?

Deux choses. La première, c'est l'accueil qui m'a été réservé chez vous. Ici, tout le monde vous salue. Si l'on excepte l'Italie où j'ai étudié, je n'ai jamais rencontré une telle sympathie. Tout le monde est également prêt à vous aider. A la moindre demande, dix personnes sont d'accord pour vous donner un coup de main. C'est très particulier et cela fait chaud au cœur. Deuxième chose que je retiens de mon arrivée, c'est votre climat ; il fait beaucoup plus froid ici.

Comment s'est passée votre installation au presbytère de Warempage ? Pas trop de dépaysement ?

Non, pas du tout. Je suis très bien installé. Malgré l'inoccupation du bâtiment pendant un moment, celui-ci est impeccable et très bien aménagé.



Comment avez-vous vécu la célébration du 8 octobre ?

Comme je l'ai souligné ici et lors de la conclusion de cette célébration, j'ai été très sincèrement touché par l'accueil de la communauté rochoise. Et j'en profite pour la remercier une nouvelle fois. L'organisation de cette messe était parfaite. Rien n'est laissé au hasard, à l'improvisation. Tout le monde sait ce qu'il a à faire. Sur ce plan, on doit souligner le travail du Doyen.

Comment envisagez-vous votre mission chez nous ?


Il y a beaucoup à faire. J'ai constaté, même si je le savais déjà, qu'il y a très peu de participation aux offices. C'est différent par rapport à ce que j'ai connu. Cependant, il est possible de vivre sa foi d'une façon différente. La foi est beaucoup plus vaste que la présence aux célébrations. Chacun se présente avec son cœur, ses intérêts, ses objectifs.

Propos recueillis par Jean-Michel Bodelet



Dites STOP au gaspillage de papier !



 pagesdor.be

 pagesblanches.be

Chers concitoyens,

En tant que fervent défenseur de l'**écocitoyenneté**, notre commune s'associe à FCR Media, l'éditeur des versions imprimées des annuaires pagesdor.be et pagesblanches.be, pour lancer une campagne collective d'abandon des bottins.

Si vous n'utilisez plus l'annuaire papier, nous vous encourageons vivement à **vous désinscrire** via le formulaire que vous trouverez sous le lien <http://www.pagesdor.be/businesscenter/desinscrire-guides>

Les personnes qui se désinscrivent avant le **10/11/17** ne recevront plus d'exemplaire de l'annuaire de la prochaine distribution. Les désinscriptions postérieures à cette date ne s'appliqueront qu'à la distribution de l'année suivante.

Dans un souci écologique, il est tout aussi simple, sinon plus, de rechercher des entreprises et des adresses sur les sites www.pagesdor.be et www.pagesblanches.be ou via l'application éponyme pagesdor.be.

Un grand merci pour votre collaboration écologique !

Votre Bourgmestre et les membres du Collège communal.

Restaurant ■■■■ La Claire Fontaine



Menu détente

La Ballotine de Marcassin

Cerveaux de noix / noisettes / champignons des bois

es es es

Les noix de St Jacques poêlées

Velouté de Potimarron

es es es

Le sorbet aux pommes et thym

es es es

Le filet de lièvre sauce aux marrons et champignons

Méli-mélo de légumes de saison

es es es

Moelleux au chocolat au coeur caramel

et sa glace vanille

Menu à 48€

Tous les autres menus ainsi que nos menus des fêtes de fin d'année sont à découvrir sur www.clairefontaine.be et notre page FB



*La cabane est ouverte le jeudi dès 15h jusqu'au dimanche soir et durant les vacances scolaires!
Spécialités savoyardes et plats d'automne.*



www.clairefontaine.be // Tél. 084/41 24 70
Rue vecpré, 64 à 6980 La Roche

www.lequaison.be // Tél : 084 / 75 22 80
La Roche - Centre - Au bord de l'Ourthe





Ramassage des immondices

La collecte des déchets est réalisée par la société REMONDIS selon le schéma suivant :

LUNDI	MARDI	VENDREDI
La Roche (ville), Vecpré, Villez, Lohan, Maboge, Borzée + ancienne commune d'Ortho	Anciennes communes de Beausaint, Halleux, Hives, Samrée + Cielle	La Roche (ville)

Les sacs doivent être placés en bordure de voirie et sortis, au plus tôt, après 20h la veille du jour de collecte et, au plus tard, avant 7h le jour de la collecte.

Collecte de piles sèches et lampes fluo

Le magasin Electro MOLHAN signale qu'il participe à la campagne de recyclage.

Parc à conteneurs – Roupage, 63z

Horaire d'hiver (du 01/11 au 30/04) :

☎ : 084/43.30.16.

Du lundi au vendredi de 12h à 18h et le samedi de 9h à 18h.

Fermetures exceptionnelles : - le mercredi 1^{er} novembre ;

- le samedi 11 novembre.

Ramassage des papiers-cartons

Le prochain ramassage aura lieu le **vendredi 29 décembre 2017**.

Pour rappel, les papiers-cartons doivent être placés en bordure de voirie et sortis, **au plus tôt, après 20h la veille du jour de collecte et, au plus tard, avant 7h le jour de la collecte.**

Ramassage des encombrants

Le prochain ramassage « à la carte » aura lieu **du lundi 23 au vendredi 27 avril 2018**.

Renseignements complémentaires : Roland GILLET (084/244.031).

Les guides composteurs

Chantal et Guy WARNIE - Warempage	084/34.52.76	de 10h à 18h
Jean-Marie BRANDELEER - Ortho	084/43.35.09	de 18h à 20h
Patrick VOLVERT - Floumont	081/24.82.48	heures de bureau
Guy VAN ZELE - Hives	084/43.35.72	de 9h à 20h

TRAVAUX AGRICOLES

Burhagri

SPRL

HIVES, 20 A 6984 HIVES

0496 24 24 54 - 0496 24 24 58 - 0474 09 79 67

TAILLE HAIE

(BROYEUR OU SCIES)

TERRASSEMENTS, PLACEMENT DE CITERNE À EAU, STATION D'ÉPURATION PAR LAGUNAGE OU CLASSIQUE...





Concours photos et balade citoyenne

Ce samedi 7 octobre à La Roche



Le contexte : en octobre 2016, la commune de La Roche-en-Ardenne a répondu à un appel à projets « Propreté publique – Projet intégral » lancé par le cabinet du Ministre Di Antonio.

Différentes actions ont été développées, avec la volonté affirmée d'une approche positive, basée davantage sur la beauté de notre environnement, à préserver par de bonnes pratiques, que sur les déchets en eux-mêmes.



L'une de ces actions : un concours photos dont les sujets imposés étaient cinq endroits très touristiques de La Roche-en-Ardenne. Les photos primées ont été exposées sur les lieux mêmes et ont été découvertes le samedi 7 octobre lors d'une balade. Et puisqu'il est question de propreté publique, cette balade s'est voulue citoyenne : chaque participant s'est vu proposer une paire de gants, et deux sacs poubelles se sont peu à peu remplis au long de la promenade. Tant mieux, c'est moins de déchets sur le bord de nos routes et sentiers, mais cela nous prouve hélas que certains usagers ont encore un comportement irresponsable et incivique. D'où l'utilité de tout ce travail de sensibilisation et d'éducation...



Au terme de la balade, une séance académique a rassemblé photographes et participants pour la remise des prix officielle du concours, avant le partage du verre de l'amitié.





La Roche-en-Ardenne commune Maya



Petit gland deviendra chêne ...

Une reforestation en parfaite collaboration avec le DNF et l'ATL.

L'édition 2014 ayant rencontré un vif succès, nous avons souhaité renouveler l'opération de reforestation de parcelles de chênes, dans les bois de Halleux cette fois, avec les enfants de 2^{ème} et 3^{ème} années maternelles des écoles et les enfants fréquentant l'ATL. Cette activité était gratuite pour tous car le coût de l'opération a été entièrement pris en charge par l'Administration communale.

Après un trajet très apprécié par les enfants en Proxibus (*merci Xavier !*), les agents du Département *Nature & Forêts* de la section locale ont expliqué le déroulement des opérations puis, équipés de récipients, tous se sont mis à la tâche ! Encadrés par le personnel communal, les enfants très enthousiastes, ont ramassé une quantité non négligeable de glands dans la forêt pour ensuite les épandre dans les parcelles préalablement aménagées par les ouvriers communaux, sous le regard avisé des agents DNF. Cette action est symbolique et citoyenne. Une sélection naturelle va s'opérer mais grâce à ces petits gestes, les enfants ont agi en faveur de l'environnement et ont pu faire de belles découvertes dans la forêt. Après l'effort, une collation leur a été distribuée pour pique-niquer au grand air avant de regagner le Proxibus pour le retour dans la bonne humeur !

Cette activité a été, sans nul doute, très enrichissante pour tous et nous tenons à remercier les parents qui nous ont accordé leur confiance, les agents du DNF pour leur professionnalisme et leur disponibilité, le TEC pour les trajets en Proxibus, le personnel ouvrier pour la réalisation des enclos et les animatrices de l'ATL pour l'encadrement des enfants.



Léon ANDRE,
Echevin de l'Environnement.

Guy GILLOTEAUX,
Bourgmestre.

La fin de la Redevance télévision

Ce 7 septembre 2017, le Gouvernement wallon a décidé de supprimer la redevance télévision à partir de l'année d'imposition 2018.

La redevance TV ne sera donc pas réclamée pour les **périodes imposables 2018** et suivantes, c'est à dire à partir du **01/04/2018 pour les redevables dont l'initiale du nom est comprise entre A et J** et à partir du **01/10/2018 pour les redevables dont l'initiale du nom est comprise entre K et Z**.

Pour les redevables dont la période imposable s'étend de janvier à décembre (gîtes, chambres d'hôtes,...), la redevance cesse d'être due dès le 01/01/2018.

La redevance TV reste due en **intégralité** pour la période imposable 2017, soit du 1/04/2017 au 31/03/2018, soit du 01/10/2017 au 30/09/2018.

Aucun remboursement ne sera opéré pour le montant payé pour l'exercice 2017 même si certains mois de cette période se situent en 2018.

Il n'y aura pas d'annulation des procédures de poursuites judiciaires, de contentieux et de recouvrement se rapportant aux redevances impayées dont la période imposable se termine au plus tard en 2018.

Réponses aux questions fréquentes

- 1. La redevance TV est supprimée au 1^{er} janvier 2018 et vous me réclamez le paiement pour certains mois de 2018. Dois-je payer ?**

Oui, la redevance TV est due en intégralité pour la période imposable 2017. La redevance TV n'est pas supprimée au 1^{er} janvier 2018 mais pour la période imposable 2018.

Il y a deux périodes imposables en Redevance TV :

- D'avril à mars pour les redevables donc la 1^{ère} lettre du nom est comprise entre A et J ;
- D'octobre à septembre pour les redevables dont la 1^{ère} lettre du nom est comprise entre K et Z.

- 2. Je m'appelle M. Plume et je détiens un téléviseur depuis le 1^{er} octobre 2017. Dois-je le déclarer et combien vais-je devoir payer ?**

Oui vous devez déclarer votre appareil de télévision. Votre période imposable est d'octobre 2017 à septembre 2018. Vous allez donc payer uniquement 100 € pour cette période imposable 2017 et rien à partir de la période imposable 2018 qui débute le 01/10/2018.

- 3. Je m'appelle Madame Boulet et je viens de m'installer en Wallonie le 18 janvier 2018. Je suis en possession d'un téléviseur. Suis-je redevable de la redevance TV ?**

Oui vous devez déclarer la possession d'un téléviseur. La redevance TV étant supprimée à partir de la période imposable 2018, à savoir, dans votre cas, à partir du 01/04/2018, vous ne serez redevable que de la période de janvier à mars 2018, à savoir 25 €.

- 4. Je m'appelle M. Plombs et je me débarrasse de mon téléviseur à partir du 4 novembre 2017. Dois-je transmettre un formulaire de dessaisissement à l'administration ?**

Non. La période imposable 2017 étant entamée depuis le 01/10/2017, la redevance est due en intégralité pour cette période et couvre votre détention jusqu'au 30/09/2018. La redevance TV étant supprimée en 2018, elle ne vous sera pas réclamée pour la nouvelle période débutant le 01/10/2018. Il n'y a donc pas lieu de notifier la fin de détention.





Permanences de M. le Bourgmestre

Guy GILLOTEAUX assurera, sauf imprévu, ses permanences de novembre les samedis matin, de 9h00 à 12h00, à l'exception du samedi 4 novembre.

Vous pouvez également prendre rendez-vous en téléphonant au 0495/79.82.71.

Votre Administration communale



Place du Marché, 1
6980 La Roche-en-Ardenne
Tél. : 084/41.12.39
Fax : 084/41.18.90

Le service Population/Etat civil



**Le service population sera fermé
le samedi 4 novembre 2017.**



Principales missions :

- la mise à jour du Registre National,
- la délivrance de carte d'identité / passeport / permis de conduire,
- l'établissement de tout acte d'Etat civil,
- la tenue du service des étrangers.

Si vous désirez plus de renseignements concernant les procédures de délivrance de documents, vous pouvez contacter :

→ fabienne.nollomont@la-roche-en-ardenne.be

→ joel.chisogne@la-roche-en-ardenne.be

→ elodie.gaspard@la-roche-en-ardenne.be

Vous projetez un voyage à l'étranger ?

Le site diplomatie.be vous renseigne sur les documents dont vous aurez besoin en fonction de votre destination (il suffit de cliquer sur le lien « documents de voyages pour Belges »)

Horaire : du lundi au vendredi de 8h30 à 12h30 et de 13h à 17h.

Une permanence est également organisée tous les samedis de 8h30 à 12h30.

Le service Urbanisme/Environnement/Travaux

Principales missions :

- consultation du cadastre - plan de secteur ;
- gestion des demandes de permis d'urbanisme, de permis de lotir, ...
- coordination des actions en faveur de l'environnement, dossiers « déchets » ;
- gestion des dossiers de travaux.

Horaire : - les lundis et jeudis : de 8h30 à 12h30 ;

- les mardis, mercredis et vendredis : de 8h30 à 12h30 et de 13h à 16h30.



Où... Quand... Comment... obtenir des informations sur votre pension ?



Nos experts pensions partout en Belgique

Le Service Pensions dispose d'un réseau de **plus de 200 Pointpensions** organisés de manière périodique dans près d'une commune sur 2 et de manière régulière dans nos 15 bureaux régionaux. Les **Pointpensions** vous donnent l'occasion d'entrer facilement en contact avec le **Service Pensions**.

Saviez-vous que vous n'êtes pas toujours contraint de vous déplacer dans nos bureaux régionaux ? Des **Pointpensions** sont aussi organisés non loin de chez vous, dans les petites villes et villages de votre région.



Dans chaque **Pointpension**, nos collaborateurs spécialement formés et cumulant des années d'expérience vous attendent.



Toute personne désirant obtenir des informations – générales ou spécifiques – sur sa pension de fonctionnaire ou de salarié peut nous rendre visite.

Certains jours, un expert de l'**INASTI** est aussi présent pour répondre aux questions sur les pensions d'indépendants.

Ministère responsable : Sarah Scaillet - Administration générale

Comment contacter le Service Pensions sans vous déplacer ?

Saviez-vous que vous pouvez trouver de nombreuses informations générales sur notre site www.servicepensions.fgov.be ?

mp Vous pouvez également gérer votre dossier de pension en ligne sur www.mypension.be.

1765

Téléphonez gratuitement depuis la Belgique au **numéro spécial Pension 1765** (numéro payant depuis l'étranger : +32 78 15 1765). Ce numéro est accessible tous les jours ouvrables de 9.00 h à 12.00 h et de 13.00 h à 17.00 h (sauf le vendredi, jusqu'à 16.00 h).

Écrivez-nous
Service fédéral des Pensions
Tour du Midi - 1060 Bruxelles

Envoyez-nous un e-mail à l'adresse : info.fr@servicepensions.fgov.be.

Lors de tout contact, veuillez communiquer votre numéro national mentionné au verso de votre carte d'identité ou votre numéro de pension de retraite.

Restez connecté(e)...



Service Pensions



@servicepensions



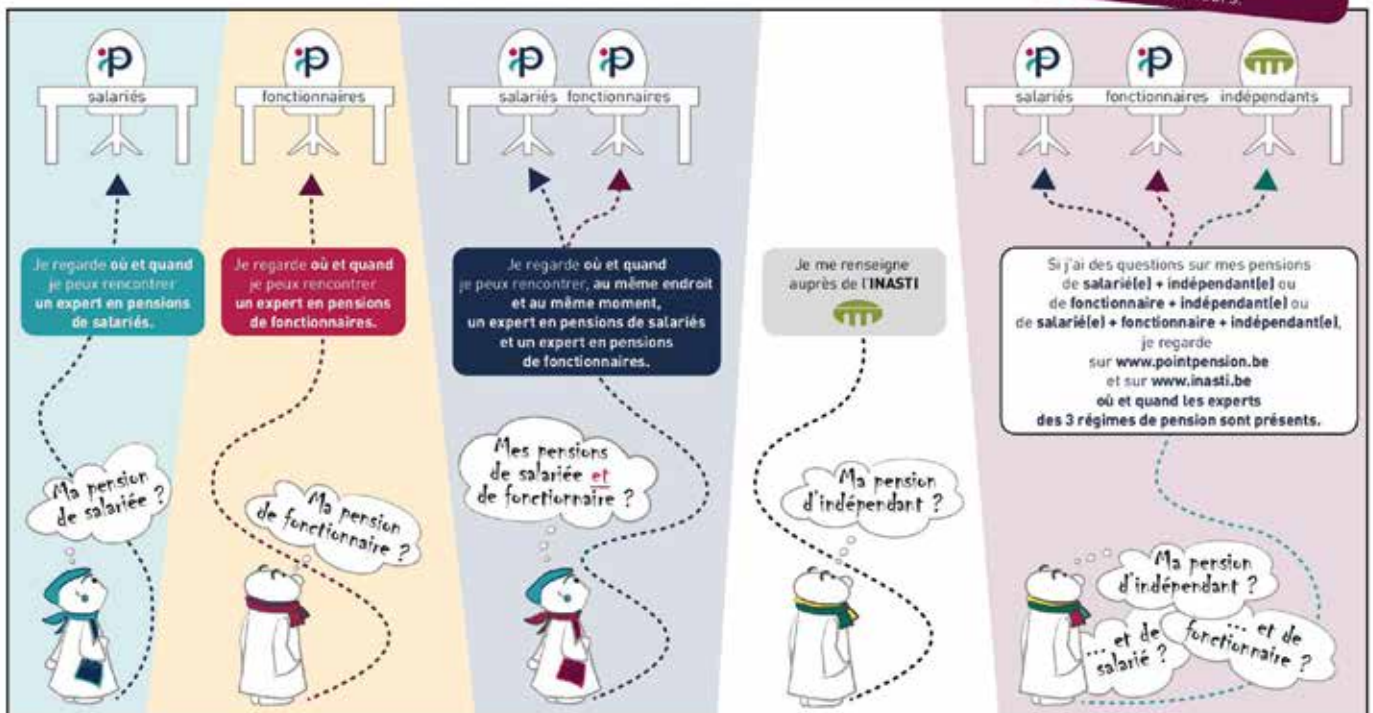
Service fédéral des Pensions



Trouvez le Pointpension qui correspond à vos besoins !

Les **Pointpensions** pour les salariés et pour les fonctionnaires ne sont pas toujours organisés au même endroit et au même moment. C'est pourquoi vous devez toujours vérifier où et quand sont présents les experts de votre régime de pension soit sur notre site internet, soit sur les listes mises à votre disposition dans nos bureaux régionaux.

Vous souhaitez prendre un rendez-vous dans un de nos Pointpensions ?
La plupart de nos bureaux régionaux vous accueillent sur rendez-vous. Pour plus d'informations, consultez notre site internet ou renseignez-vous auprès de nos collaborateurs.



CPAS

Centre Public d' Action Sociale de La Roche - Rue de Beusaint, 2 à La Roche - **084/41.18.72.**

Le CPAS est accessible au public en matinée (de 8h30 à 12h). L'après-midi, le personnel travaille à bureaux fermés et le service social reçoit sur rendez-vous.

Les différentes permanences du service social seront réparties comme suit :

- Service social : - Catherine QUOITIN : le lundi, de 8h30 à 11h45 ;
- Bénédicte SERVAIS : le mardi et le jeudi, de 8h30 à 11h45 ;
- Guy BASTIN : le mercredi, de 8h30 à 11h45 ;
- Laura STILMANT : le vendredi, de 8h30 à 11h45.
- Service insertion socioprofessionnelle : - Valérie BILLA : le mardi, de 8h30 à 11h45 ;
- Laura STILMANT : le jeudi, de 8h30 à 11h45.
- Service médiation de dettes : Aline LIEGEOIS : le mardi, de 8h30 à 11h45 et le jeudi, de 8h30 à 11h45.
- Service allocations chauffage : - Laura STILMANT : le lundi, de 8h30 à 11h45 ;
- Guy BASTIN : le jeudi, de 9h à 12h.

Retrouvez d'autres communications importantes du CPAS dans l'article « Les infos du CPAS ».

Accueil Temps Libre (A.T.L.)

Les accueillantes extrascolaires et les animatrices prennent soin de vos enfants lors des accueils extrascolaires : **accueils avant et après les cours, mercredis récréatifs, journées pédagogiques.**

Le service ATL est situé à l'administration communale, Place du Marché 1 à La Roche, au 2^{ème} étage (bureau du secrétariat).

Pour tous renseignements et inscriptions : Isabelle LONCIN (coordinatrice ATL)

Tél : 0490/64.48.86 ou 084/24.40.35 - E-mail : isabelle.loncin@la-roche-en-ardenne.be

Agence Locale pour l'Emploi (A.L.E.)

Besoin d'un coup de main ! Les personnes physiques et morales (associations, écoles...) peuvent faire effectuer certaines activités via l'ALE.

Ouverture au public : tous les mardis : de 9h à 12h et les après-midis sur RDV.

Inscription : 7,45 € par an. Prix du chèque ALE : 6,45 € (= 1 heure de travail, assurance comprise).
+ frais déplacements du travailleur à 0,35 €/km. Possibilité de déductions fiscales de 30%.

Avantages pour les travailleurs ALE :

- déplacements du travailleur à charge de l'utilisateur : **0,35 €/km**
- chèques commerces et paire de chaussures, remis par l'ALE, en fonction des heures prestées
- chèques ALE d'encouragement en fonction des formations agréées suivies (et du budget voté)
- comité de concertation à votre écoute : Mr Lapagne (0498/04 24 49) ou Mme Louis (0486/ 41 31 10).

Info-formations : Infos sur toutes les formations de la province de Luxembourg.

Notre adresse : rue de Beusaint, 19 (1^{er} étage) à 6980 La Roche. E-mail : alelaroch524@yahoo.fr

Renseignements : Richard BOURCY (0496/21 10 14), agent Forem.

Mic-ados amo

Mic-Ados est un service accessible gratuitement aux jeunes et aux familles. Nous sommes situés à Marche-en-Famenne mais nous nous déplaçons jusque La Roche où un local est mis à notre disposition.

Vous pouvez venir chercher une écoute, une aide, un accompagnement dans les questions et/ou difficultés que vous rencontrez au niveau personnel, familial, scolaire, ...

Pour nous contacter : 084/31 19 31 ou 0494/25 53 08 ou info@micados.be.

Vous pouvez aussi venir jusqu'à nos bureaux de Marche (rue des Brasseurs, 21) et depuis janvier 2017, nous avons une permanence Facebook le mercredi de 13h30 à 15h. Vous souhaitez plus d'infos sur nos projets n'hésitez pas à prendre contact avec nous ou à consulter notre site Internet : www.micados.be

Besoin de co-voiturer ou de vous déplacer ?

Le site www.damier.be vous offre toutes les possibilités de mobilité au sein de la Province.



La boutique de l'Epi'cintre

Situation : Rue Val du Bronze, 2 à La Roche.

Heures d'ouverture :

La boutique **ACCESSIBLE A TOUS** est ouverte le mardi de 14 à 17h et le samedi de 9h30 à 12h30. Vous y trouverez, à prix démocratique, bibelots, vaisselle, petit électro, linge, lingerie, chaussures, vêtements, jouets, sacs, mercerie. Vous pouvez déposer vos dons à la boutique aux heures d'ouverture.

Renseignements : Solange BASTOGNE : 0479/85.46.62.



Sachets de St Nicolas ...

Pensez à réserver vos magnifiques sachets de St Nicolas !

Réservation au n° de GSM 0479/85 46 62 ou au magasin.

Pour des raisons de logistique, aucune commande ne sera enregistrée après la date limite du 12 novembre. Prix inchangé : 5 € le sachet.

L'épicerie sociale de l'Epi'cintre

Situation : Rue de Beusaint, 19 à La Roche (à l'institut Saint-Joseph-Sacré-Cœur)

Heures d'ouverture : les 4 premiers samedis du mois, de 9h30 à 11h30.

Les bénéficiaires, munis de leur carte d'accès, peuvent faire des achats à 50% du marché pour un montant déterminé en fonction du nombre de personnes dans la famille.

Ils peuvent aussi, s'ils le souhaitent, s'asseoir et partager un moment de convivialité avec les bénévoles qui assurent la permanence.

Vous pouvez soutenir l'Épicerie par un don au BE93 0016 4511 7067 (une attestation fiscale est fournie pour tout don de 40 € et plus). D'avance merci !

L'Espace Jeunes aux Grès de La Roche

Tu as envie de rencontrer, te poser, rigoler, partager, créer, projeter, discuter, décompresser, jouer, proposer ... Rejoins-nous à l'Espace Jeunes ! L'espace est totalement gratuit et une navette de retour peut être organisée vers les villages de la commune !

Né d'un partenariat entre le Miroir Vagabond, l'asbl Mic-Ados et la Commune de La Roche, l'Espace jeunes accueille des jeunes de 6 à 12 ans, tous les vendredis aux Grès de La Roche, rue Rompré à La Roche, de 16h30 à 18h.

Pour plus d'infos, n'hésite pas à nous contacter ou à pousser la porte d'entrée dès ce vendredi.

Renseignements : Mic-Ados : Charlotte : 084/31.19.31. ou 0474/75.00.51.

Salles communales

Centre sportif et culturel La Roche - C/O M. Philippe Poncelet	☎: 084/41.17.18 ou GSM : 0476/505.228
Salle Li Mahonette de Beusaint - C/O Mme Isabelle André	☎: 084/41.27.80 ou GSM : 0497/361.066
Salle du football de Bérismenil - C/O M. Ernest Bultot	☎: 084/44.42.86
Salle de l'ancienne école de Bérismenil - C/O Mme A-M Moussebois	☎: 084/44.43.89
Halle de Maboge - C/O Mme Véronique Daco	☎: 0499/379570 (après 17h)
Salle de Buisson - C/O M. Guy Toussaint	☎: 084/43.30.14 ou GSM : 0479/489.860
Salle de Hives - C/O M. Jean-Michel Bodelet	☎: 0497/273.309
Salle de Samrée - C/O M. Jean-Marie Prévot	☎: 084/44.40.54
Chalet du Ski à Samrée - C/O Mme Anne-Sophie Meunier	☎: 0498/41.00.23
Salle de l'école d'Ortho - C/O Mme M-Ch. Denis	☎: 0477/328.168
Salle de Halleux - C/O Mme Anne-Marie Gérard - Jacoby	☎: 084/41.16.82
Salle «La Fête des Blés» de Warempage - C/O M. Johann MULLER	☎: 084/21.30.73 ou GSM : 0499/247.047.
Salle « La Maison du Plateau » de Vecmont : - Président : M. Philippe Félix - Pour les réservations : Mme Danielle Collignon - Wathelet	☎: 0496/257.859 ☎: 084/41.21.85 ou 0495/672.758.



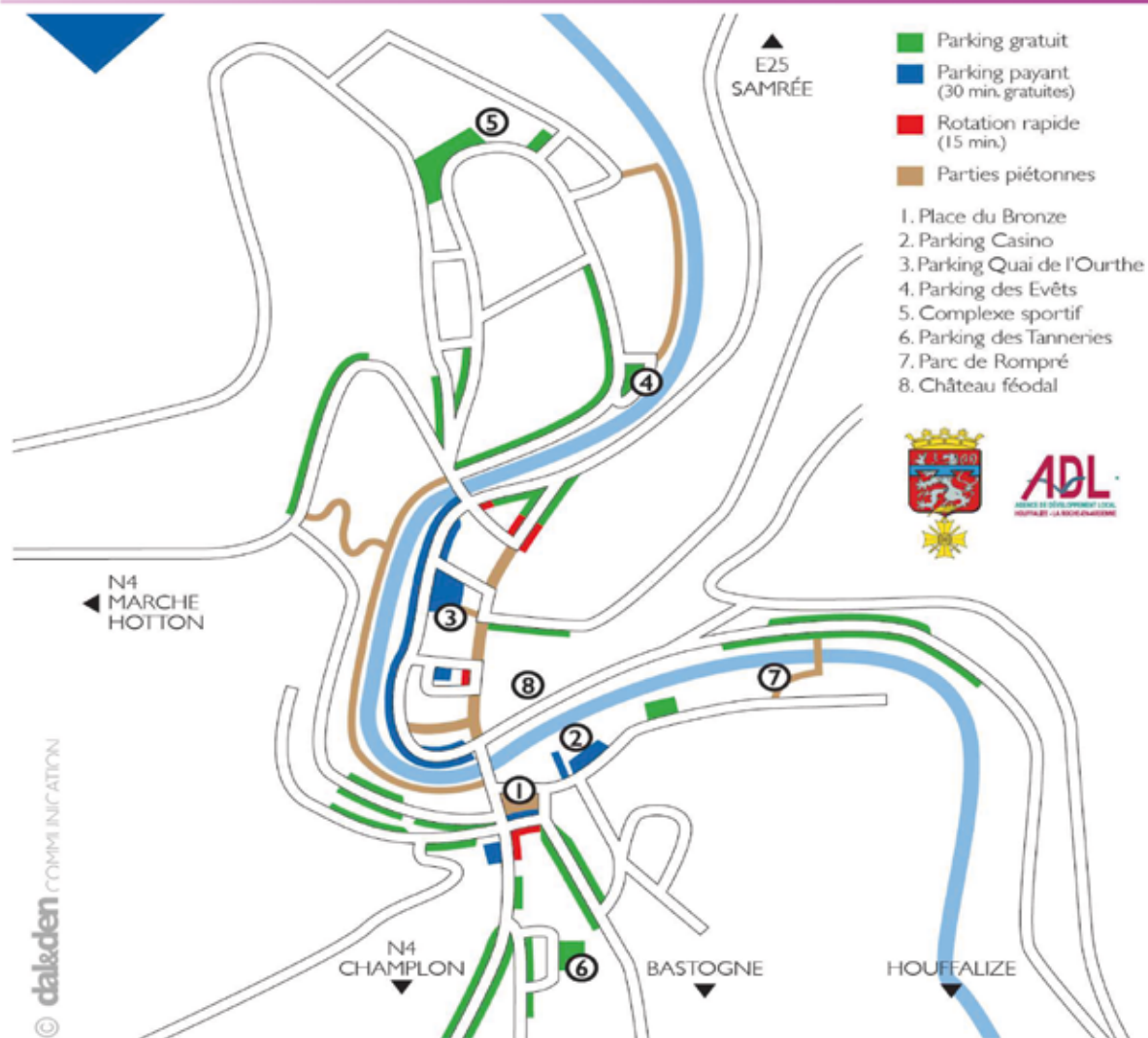
Location de chapiteaux et aubettes

Les chapiteaux et les aubettes de la Commune peuvent être loués par les associations :

- chapiteau rectangulaire modulable : > 10 m x 6 m : 250 € ;
> 5 m x 6 m : 175 € ;
- chapiteau de grande taille ligné : 175 € ;
- chapiteau hexagonal : 200 € ;
- aubette : 20 €/pièce ;
- chapiteau-tente : 250 €.

Réservations : HENET Clarence : 084/245.058 (uniquement le matin, du lundi au vendredi).

Le stationnement à La Roche



Pour rappel, vous bénéficiez de 30 minutes gratuites* (zone parking payant) pour **consommer local**

*en poussant sur le bouton vert de l'horodateur.
Tarif des parkings payants : 1 € / heure

Bibliothèque

La bibliothèque de La Roche, située rue Corumont, 6B, vous propose des romans, des polars, des BD ... pour une location par quinzaine de 0,30 €, 0,50 € ou 1 € (nouveau).

Nouvel horaire d'ouverture : Mercredi de 14h à 18h - Samedi et dimanche de 10h à 12h.

Contact : Raphaël de Lamotte : 0474/77.19.82 - mail : bibliothequelaroche@gmail.com

facebook : <https://www.facebook.com/bibliolaroche>





Reprise des activités du Local Jeunes Au Local des Grès de La Roche

Tu as entre **6 et 12 ans**
et
tu as envie de passer du temps avec d'autres jeunes ?

Viens nous rejoindre tous les **vendredis soir**
au **Local des Grès de La Roche**
situé **rue Rompré n°28**

de **16h30 à 18h00**
Nous t'y accueillerons pour des
activités variées
autour de la
NATURE

N'hésite pas à prendre contact avec nous
pour plus d'informations
Soit au **084/31.19.31 - 0474/75.00.51**

Au plaisir de te rencontrer,
Charlotte Descamps

 Les Activités
sont
GRATUITES

Hôtel "Le Luxembourg"
Restaurant "La Provence Chez Jeannot"

1A, Avenue du Hadja • 6980 La Roche • © 084/41 14 15

Chers amis, voici votre nouveau
menu "Gourmand" servi en novembre

La terrine de gibier, salade composée,
confit d'oignons et toast cramique
ou
Le foie gras de canard artisanal (+5€)

◆◆◆
Le filet de sandre rôti, choux chinois
beurre rouge à l'aneth

◆◆◆
Le steak de biche, sauce poivrade au vin rouge
garniture de saison, champignons des bois

◆◆◆
Le dessert du moment

Prix du MENU 45 €
avec la selection de vins 70 €

UNIQUEMENT SUR RÉSERVATION !
© 084/41 14 15

Ouvert en soirée et le dimanche midi!




La Roche-en-Ardenne
Tenneville

084 41 30 87

info@fdlo.be

www.fdto.be

FIDUCIAIRE DE L'OURTHE
COMPTABILITÉ | FISCALITÉ | GESTION

LA FIDUCIAIRE BODY VAN GEEN
ET LA FIDUCIAIRE DE L'OURTHE
FUSIONNENT POUR ENCORE PLUS DE
PROFESSIONNALISME !

Plus de compétences et de services
avec une équipe dynamique et expérimentée !

LA ROCHE (lundi, mardi, jeudi et vendredi)
TENNEVILLE (sur rendez-vous)

Deux bureaux pour mieux vous conseiller !

Découvrez notre nouveau site Internet : fdlo.be

Retrouvez également
nos bons conseils sur notre
page Facebook



DEMEMAGEMENTS PAQUAY



- ✓ Déménagements nationaux et internationaux
- ✓ Service de qualité assuré
- ✓ Devis gratuit

Samrée 2A – 6982 La Roche
GSM : 0495/28.09.90



Menuiserie
BENOIT SIBRET
La chaleur du bois !

Découvrez nos promotions et conseils sur :

Notre site : www.menuiserie-benoit-sibret.be

9A, Warempage - 6983 Orthon | Tel. : 084/ 43 31 99

Centre de documentation de l'Ourthe moyenne

Il rassemble et met à votre disposition un grand nombre de documents anciens et contemporains relatifs à la vallée de l'Ourthe. Ouvert le mardi de 9h30 à 12h30 et de 13h à 17h ; ouvert le jeudi de 10h à 12h30 et de 13h à 18h30 ; ouvert le premier samedi du mois de 10h à 13h et sur rendez-vous.

Adresse : Moulin de Bardonwez, 2 à 6987 Rendeux. Rens. : 084/37.86.41.

Site : www.ourthe-documentation.be - mail : noelle.willem@belgacom.net

La Bambinerie

La Bambinerie accueille tous les enfants de 0 à 6 ans, de 7 à 18h30, du lundi au vendredi, sauf jours fériés (également TOUT L'ETE). Psychomotricité, créativité, espace vert, ...

Parking aisé face au hall des sports de l'Athénée. Agréée par l'O.N.E. Déduction fiscale possible.

Renseignements : Rue des Evêts, 2 - 6980 LA ROCHE - 084/41.25.40.

Le Pavillon des P'tits Soleils

Service d'Accueillantes conventionnées, reconnu et subsidié par l'ONE, pour les enfants de 0 à 3 ans. Participation financière proportionnelle aux revenus (barème ONE).

Au centre de La Roche : Co Accueil «Le Pavillon des P'tits Soleils» (Georges Nathalie et Lemaire Charline)

Rens. et inscriptions : asbl P'tits Soleils - Courtil, 128 à 6670 Gouvy - 080/64.38.14 (permanence tous les matins de 9h à 12h sauf les vendredis des congés scolaires)

Accueil Assistance

« Accueil Assistance » est un service professionnel de garde d'enfants malades à domicile.

Vous partez travailler l'esprit tranquille et votre enfant se trouve entre de très bonnes mains.

Renseignements : 063/24.24.41. ou www.accueil-assistance.be ou www.promemploi.be

Planning familial

Un lieu d'échange, d'écoute et d'orientation sur la vie affective, relationnelle et sexuelle ouvert à tous. L'anonymat, la confidentialité (quel que soit l'âge) et le respect des convictions de chacun sont garantis. Les thèmes suivants peuvent être abordés : grossesse non désirée, avortement, IST dont le SIDA, contraception, difficultés de vie, ...

Permanence chaque lundi, de 12h à 14h, à la Mutualité Socialiste, rue du Moulin, 3/4 à La Roche.

Renseignements : www.planning-familial.be

Les Passagers du Pays

"Les passagers du Pays" est un réseau permettant de se déplacer grâce à l'entraide locale pour des motifs de santé, loisirs, achats, travail... Toute personne affiliée peut bénéficier de cette aide.

Par ailleurs, pour assurer ces demandes, nous avons besoin de votre aide ! **Nous recherchons des chauffeurs.** Bien sûr vous recevez un défraiement aux kms parcourus. Si vous avez un peu de temps libre, une solidarité à partager, une envie de travailler en équipe... Alors, contactez-nous !

Renseignements : Les Tournesols : Faby Humblet : 084/34.53.10 ou 0496/86.82.46.

L'équipe « Visiteurs de Malades »

Vous êtes malade, âgé(e) ou seul(e), vous désirez une visite chez vous ? L'équipe « Visiteurs de Malades » vous offre une présence discrète et régulière et/ou un accompagnement spirituel si vous le désirez.

Renseignements : F. Batteux (084/41.18.27) - Abbé R. Maldague (0497/03.22.22).

Problème de coupure d'eau, panne d'électricité...

- En cas de coupure d'eau : contactez la S.W.D.E. au 087/87.87.87.
- En cas de panne d'électricité : contactez le 078/78.78.00.
- En cas d'odeur de gaz ou de fuite de gaz : contactez le 0800/87.087.





Vente de bois de chauffage (36 lots pour un volume approximatif de 1000 m³) le mercredi 8 novembre à 20h à la salle communale de Samrée.

Le catalogue est disponible à l'Administration communale
auprès de Roland Gillet à partir du lundi 30 octobre.
Tél : 084/244.031.



ben bikes
vente vélos
pièces et accessoires
réparations
0498 /34 79 56



VTT,
VTT électrique,
Course,
Vélos Enfants,
VTC

Evrard Bernard
avenue de villez 13 /6980 La Roche-en-Ardenne

Titres - Services

1 heure = 1 titre

Assez
des travaux
ménagers ?
Nous les faisons
pour vous !

Marche,
La Roche
et environs.

Le coup de main main !



Votre aide ménagère à domicile

 Entretien
 Keys
 Repassage
 Couture
 Lavage vitres
Lessive

Tel. 0497 49 62 94
Avenue de la Toison d'Or, 17 - 6900 MARCHÉ
E-mail : marche@domestic-services.be





Vous êtes à la recherche d'un emploi ou d'une formation ?

Alors, rendez-vous au salon « **Destination Emploi** » à Arlon.

Pour cet événement, Le Forem et ses partenaires collaborent pour vous faire découvrir les emplois et les formations disponibles dans la Province de Luxembourg, mais également au-delà de nos frontières : France, Luxembourg...

Pendant cette matinée, vous pourrez :

- Rencontrer des employeurs qui recrutent
- Découvrir les formations dans de nombreux domaines
- Participer aux animations, démos et mini-conférences
- Recevoir de nombreux conseils de nos agents Forem

Et tout cela, **gratuitement** !

Quand ? le 8 novembre 2017 de 9h à 13h

Où ? Au Hall Polyvalent d'Arlon



Décrochez un job
en Belgique ou
à l'étranger

8 NOVEMBRE 2017
DE 9H A 13H

Destination *EMPLOI*

salon transfrontalier
de l'Emploi et de la Formation

Hall Polyvalent
Parc des Expositions, 6 - 6700 Arlon
Plus d'infos ? 063/67 03 11









Office d'Aide aux familles luxembourgeoises (OAFL)

L'OAFL est un service d'aide familiale qui participe au maintien à domicile. L'OAFL s'adresse aux personnes handicapées, aux personnes âgées ou aux personnes qui éprouvent des ennuis de santé, des difficultés familiales.

L'OAFL est aussi un centre de coordination de soins et de l'aide à domicile. Nos coordinatrices peuvent vous informer sur les aides possibles et vous aider à organiser votre maintien à domicile.

Renseignements : - Service d'aide familiale : 084/21.06.99 - info@oaf.l.be - www.oaf.l.be
- Centre de coordination : 084/41.02.97 (coordination@oaf.l.be) - www.oaf.l.be

Rencontres "informatiques" de Vecmont

Les premiers pas dans le monde numérique sont quelquefois difficiles, notamment pour les aînés. Ils demandent un espace de patience et une dynamique d'entraide. Pour offrir cela dans une ambiance de confiance partagée, je propose une première rencontre à la salle "multiservices" de "La Maison du Plateau" à Vecmont le **mercredi 15 novembre à 20 heures**. D'autres seront programmées s'il y a demande. Cette soirée et les suivantes sont gratuites mais spécialement destinées aux débutants.

Inscriptions et renseignements : H. Batteux, Vecmont, 2, 6980 La Roche-en-Ardenne 0499/355.583 ou hbatteux@gmail.com

Cours de mise à niveau permis de conduire camion

La MAISON BILLA organise des cours de mise à niveau du permis de conduire camion.

Adresse : Ronchamps 74 à Vecmont (Entrepôt Billa Gaz)

Informations et inscriptions : Fourie sprl au 081/71.74.01. ou Billa Gaz au 084/41.15.14.

Proxibus

Pour connaître les horaires de passage, les circuits, les tarifs, ... vous pouvez utilement consulter le site de l'Administration communale (www.laroche.be) à la rubrique « transports - Proxibus » ou prendre contact téléphoniquement avec : - le service population (084/41.12.39) **pour les horaires uniquement** ;
- info TEC Namur-Luxembourg (081/25.35.55).

Gardes vétérinaires

Le vétérinaire Philippe PAULUIS, rue de Beusaint 23A à La Roche, signale qu'il effectue une garde de week-end. Ses prochaines gardes auront lieu : - le samedi 11 novembre dès 15h et le dimanche 12 novembre ;
- le samedi 25 novembre dès 15h et le dimanche 26 novembre.

Renseignements : 084/41.22.05 ou 0496/72.18.67.

Repassage de votre linge

Nous repassons votre linge à la nouvelle salle multi-services de Vecmont (possibilité de prendre votre linge à domicile et de vous le ramener). *Les 2 premières heures sont offertes à tous les nouveaux clients.*
Coût : 9 €/h, soit un titre-service (coût réel après déduction fiscale : 6,30 €/h).

Renseignements : Françoise LOMBET : 0496/532.555. - Mail : francoiselombet@hotmail.com

Li Terroir, votre circuit court alimentaire

Le projet « www.literroir.be » souhaite faciliter l'accès des familles et des professionnels de l'Horeca aux produits locaux. **Acheter local devient un jeu d'enfant sur le site www.literroir.be**

Comment commander ? Je fais ma commande en ligne avant mardi minuit sur www.literroir.be

Et la livraison ? Soit je retire mon panier à partir du vendredi 16h dans le point relais (le plus proche étant la Ferme de la Vallée, Route de Hotton, 45 à 6987 Rendeux), soit je fais livrer mon panier à domicile pour le vendredi 16h maximum.

NOUVEAU : Marché Li Terroir (marché de producteurs couvert), les 1^{er} et 3^{ème} vendredis du mois, de 16h à 20h, Salle Arthur Delacoelette (à côté du Brico), rue du Noyer à Melreux.

Renseignements : 086/21.98.54 ou www.literroir.be



Différentes réalisations du Service Travaux de l'Administration Communale de La Roche.

Travaux de débroussaillage le long de l'Ourthe à La Roche



Travaux de désherbage manuel à Samrée et de fauchage mécanique à Halleux



Mise en place d'une nouvelle clôture au terrain de foot de La Roche



Réparation de nids de poule à Ronchamps et sur la Corniche du Deister à La Roche



Taille et ramassage mécanique de branches à Bérismenil



Travaux d'électricité à La Roche et de menuiserie au presbytère de Warepage



Pour tout renseignement n'hésitez pas à contacter

Monsieur Stéphane TRIBOLET au 0495/18.37.36.

Stéphane TRIBOLET, Chef des Travaux

Charles RACOT, Premier Echevin.

Carrières de Grès Réunies

route de Cielle – B-6980 LA ROCHE
 ☎ : +32 (0)84 41 20 32 - 📠 : +32 (0)84 41 20 40
 📧 : info@cgrsa.be

Sabine Lecocq



Photographe diplômée

tel/fax : 0032 84 / 45 68 51

E-mail : lecoq.sabine@belgacom.net

GSM : 0032 477 / 13 03 93

Mariage, communion, baptême, bar-mitsva, naissance, book-mode, pub, sport, ... immortalisez tous les moments chers à votre coeur.



CERTIFICATION P.E.B.

La Performance Energétique de votre Bâtiment est obligatoire lors de la vente ou la location de votre maison, appartement, villa ou et même lors de location temporaire de gîte de vacances, ...

Yves MOREAU

Certificateur agréé par la Région Wallonne n° P2-01598

0475 / 25.73.55 & 0478 / 73 81 97 (préféré) AARsrl@skynet.be

Prix du certificat en cas de chauffage collectif 99 €

Appartement 169 € Maison 199 € 150 € par gîtes (remise par quantité)

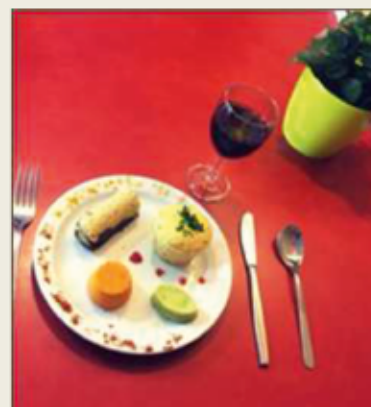


LES INFORMATIONS DU CPAS

1) Nouveau service au Home Jamotte : le « Finger Food »

S'alimenter correctement et régulièrement est une nécessité. Suite à des problèmes de santé, manger des aliments durs ou entiers comporte parfois de nombreuses difficultés : mastication difficile, perte partielle du réflexe de déglutition, difficulté de tenir ses couverts, manque d'appétit...

Confrontée à ces problèmes journaliers, notre équipe (logopède, ergothérapeute, cuisiniers) a mis en place un nouveau service : le "Finger Food" ou le "Manger Mains".



Le principe du « Finger Food » est simple : les aliments prévus au menu du jour sont mixés et recomposés sous forme de bouchées. Celles-ci peuvent être dégustées à l'aide de couverts ou tout simplement avec les mains. Grâce au bouillon ou à la sauce ajoutée, la texture des aliments est onctueuse et lisse. Les aliments sont mis dans des moules spéciaux (carré de viande, pyramide de légumes, forme de fruits, etc...) afin de présenter une assiette attractive et gourmande.

Si vous êtes confronté à ce type de problème ou si des personnes de votre entourage sont intéressées, vous pouvez utilement prendre contact avec l'un des membres de notre équipe qui se fera un plaisir de vous renseigner, soit par téléphone au **084/327.900**, soit par courriel aux adresses suivantes :



- Cuisine : tony.leclerc@publilink.be
- Logopède : stephanie.leruth@cpas-laroche.be
- Ergothérapeute : suzane.thomas@cpas-laroche.be

Le tarif ainsi que la livraison des repas "Finger Food" sont identiques à ceux des repas à domicile classiques.

**Le "Finger Food"
c'est redonner le
plaisir de manger
et faciliter les
prises
alimentaires.**



Notre équipe cuisine



2) Les « papylympiques : les résultats !



Pour clôturer notre tournoi des "Papylympiques", nous nous sommes rendus à la Maison de la Culture de Marche-en-Famenne avec tous les participants des 3 maisons de repos.

Nous rappelons qu'aux épreuves de pétanque et de quilles, les résidents de notre Maison de Repos sont montés sur le podium ! Bravo encore à Monsieur PEYFFERS et Monsieur BRUNET pour leur première place.



Pour ce qui est de l'épreuve des palets, nous avons été relégués à la seconde place derrière le Home Libert de Marche.



Cette rencontre a permis de finaliser ce projet inter-homes et de remettre une médaille à tous les participants. De plus, une coupe a été remise à chaque maison afin de la remercier pour sa participation. Cette expérience fut très positive et riche en échanges et de l'avis général, nous souhaiterions vivement réitérer celle-ci !



Wellness L'Alu
Bien-être & Esthétique

L'hiver se prépare ...

**Venez vous faire cocooner
avec un massage dos aux huiles chaudes
à 25 euros
ou un soin visage aux pierres chaudes
à 45 euros.**



Samrée 84, 6982 Samrée - Tél. 0498.22.40.64 - Mail: lalu@skynet.be



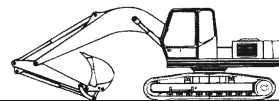
L'ÎLE DE JADE

PRÊT-À-PORTER FEMME

VERO MODA

rue du Purnalet, 6
6980 La Roche
0489 39 43 19

LILEDEJADE@YAHOO.FR - L'ÎLE DE JADE



Travaux publics et privés • Location conteneurs
Aannemer openbare en prive werken • Verhuur containers

Col de Lamormenil, 39 - 6960 MANHAY
Tél.: (086) 45 51 26 - Fax: (086) 45 56 45

ERIC MATHIAS

MENUISERIE

Portes - escaliers - parquets -
Châssis bois, pvc, alu...

EBENISTERIE

Cuisines équipées - mobiliers -
Placards - dressing - sculpture...

HIVES 44B 6984 LA ROCHE

TEL . 084/412724 FAX . 084/368182

e.mathias@yucom.be





Médecins



Dr DUQUENNE* Quai de l'Ourthe, 3 084/46.62.40 0494/48.24.80	Cabinet médical * Rue de Harzé, 3 Dr LEGNIERE 084/41.24.31	Dr MINSIER Rue du Nulay, 3 084/41.11.06 0495/18.37.35	Dr PETIT Dr LUC * Rue Rompré, 8 084/41.21.00
---	---	---	---

- Le Dr DUQUENNE sera en congé du lundi 30 octobre au vendredi 3 novembre inclus.

* Reçoit également ses patients dans le cabinet du Docteur DUQUENNE :

Madame Régine BRISBOIS, psychothérapeute pour adultes et enfants, du lundi au vendredi sur RDV (0472/58.10.92).

* Reçoivent également leurs patients dans le cabinet médical du Docteur LEGNIERE :

- Madame Stéphanie LEONARD, psychologue-thérapeute indépendante, le mercredi après-midi (0494/05.47.17 ou leonardsteph@outlook.com).
- Madame Emilie MEYER, diététicienne indépendante spécialisée en diététique sportive, sur rendez-vous (0497/30.20.03).
- Madame Sabrina DOYENARD, kinésithérapeute indépendante, sur rendez-vous (0479/68.39.09).

* A partir du 1er octobre 2017 et jusqu'au 30 septembre 2018, le Docteur PETIT aura une assistante, le Docteur Sarah LUC.

GARDES

➤ Pour la semaine :

La garde de semaine reste organisée par les différents médecins de notre commune. Pour les appels urgents, **dès 18h**, du lundi au jeudi, vous pouvez former le **numéro unique 1733** qui vous transférera vers le médecin de garde de La Roche ou vers le service d'urgence si la situation le nécessite.

➤ Pour les week-ends (du vendredi 19h au lundi 8h) et jours fériés :

Les gardes sont assurées par les médecins généralistes de la région dans un POSTE MEDICAL DE GARDE.

Il vous suffit de prendre contact avec le n° **1733** et un rendez-vous vous sera donné au poste de garde le plus proche (ou selon votre choix), c'est-à-dire :

- au PMG de Bastogne (Chaussée d'Houffalize, 1 bis à 6600 Bastogne - A côté de l'hôpital)
- au PMG de Marche (Avenue de France, 6 à Marche - Le long du boulevard urbain, dans l'ancien bâtiment des Mutualités chrétiennes).

Une visite du médecin de garde à votre domicile restera possible selon la situation ou bien le transport par un chauffeur qui vous mènera au poste de garde et vous ramènera chez vous en passant par la pharmacie de garde. Il est également possible de prendre rendez-vous pour le jour-même sur le site www.1733.be

La pharmacie de garde la plus proche du poste médical de garde vous sera renseignée.



Votre centre « Envie d'Être »

Le plaisir et la beauté

Nouveauté dans votre institut dès la mi-novembre

Le microblading :

la technique au top pour des sourcils parfaits



Le microblading (qu'on appelle également technique 6D) permet de reconstituer naturellement les sourcils, sur du long terme, grâce à une technique manuelle issue d'une gestuelle asiatique ancestrale.

Plus besoin donc de bien dessiner ses sourcils tous les matins dans la salle de bain !

Extension de cils

<i>1^{ère} pose cil à cil</i>	<i>99€</i>
<i>1^{ère} pose volume russe</i>	<i>125€</i>
<i>retouche 15j</i>	<i>35€</i>
<i>retouche 3 sem</i>	<i>50€</i>
<i>retouche 4 sem et +</i>	<i>65€</i>



Horaire d'ouverture :

*Lundi 09h - 16h
Mardi, mercredi 09h - 21h
Jeudi, vendredi 09h - 18h
samedi 09h-14h*

Virginie Bourivain

*Rue de la gare, 1
6980 La Roche-en-Ardenne
Tél : 084/41.19.04*



C'est au Poil
salon de
toilette

Emilie Josse

*0477 71 26 63
Rue du Château 5
6971 Champlon
www.c-au-poil.be*

Pharmacies



Pharmacie DEFOY (084/41.11.58) Place du Marché, 6 – 6980 La Roche <u>Heures d'ouverture :</u> Du lundi au samedi : 9h-12h30 et 14h-18h30	Pharmacie EPC (084/41.11.81) Rue de l'Eglise, 12 – 6980 La Roche <u>Heures d'ouverture :</u> Du lundi au samedi de 8h30 à 18h30 sans interruption
--	---

GARDES

➤ Pour la semaine (de 18h30 jusqu'au lendemain 8h30 - du lundi au jeudi) :

- Du lundi 30 octobre au mardi 31 octobre : pharmacie EPC
- Le jeudi 2 novembre : pharmacie EPC
- Du lundi 6 au jeudi 9 novembre inclus : pharmacie DEFOY
- Du lundi 13 au jeudi 16 novembre inclus : pharmacie EPC
- Du lundi 20 au jeudi 23 novembre inclus : pharmacie DEFOY
- Du lundi 27 au jeudi 30 novembre inclus : pharmacie EPC

➤ Pour les week-ends (du vendredi 18h30 au lundi 8h30) et jours fériés :

Les pharmacies de La Roche font partie du rôle de garde de la région de Marche.

Pour connaître la pharmacie de garde la plus proche, 3 possibilités s'offrent à vous :

- téléphoner au 0903/99.000 [1,50 €/min] ou consulter le site www.pharmacie.be ;
- vous rendre à votre pharmacie habituelle où un affichage en façade vous renseignera.

Collectes de sang – Croix-Rouge

Les prochaines collectes de sang organisées par la Croix-Rouge sur notre commune auront lieu

à la salle du CPAS, rue de Beausaint, 2 à La Roche : - le jeudi 25 janvier de 15h à 19h30 ;

- le vendredi 26 janvier de 15h30 à 19h.

Renseignements : 084/36.66.16.

Aide et soins à domicile – Croix jaune et blanche

Renseignements : 084/32.03.10. (24 h/24, 7 jours/7).

O.N.E.

Personne responsable : Nathalie THEATRE (084/45.60.36 les mardis de 19h à 20h et les mercredis de 12h à 13h ou 0499/57.26.38). **Visites sur rendez-vous !**

Le car de l'ONE circule sur la commune le 2^{ème} lundi du mois selon l'horaire suivant :

9h00 : Halleux (église)	9h30 : Ronchampay	10h30 : Ortho (parking bulles à verre route de La Roche)
11h30 : Buisson (église)	12h30 : Samrée	13h30 : Bérismenil (église) 14h30 : La Roche (piscine)

NOUVEAU ! Une permanence de l'ONE aura lieu le 4^{ème} vendredi de chaque mois, de 9h30 à 11h30, au 1^{er} étage du complexe sportif de La Roche.

Besoin d'un infirmier indépendant à domicile ?

Contactez :

Amélie LUCAS : 0474/44.72.98

Caroline NUTTENS : 0496/74.41.71

Anaïs BOULANGE et Véronique LEFEBVRE : 0496/42.85.06

Alice DAVIN : 0474/71.05.35

Le traitement anti-cellulite de référence

Remodeler son corps - Supprimer la cellulite - Atténuer les cicatrices - Eviter les douleurs post sportives - Augmenter la récupération après l'effort





Endermologie et LPG, votre source de bien-être

Séance d'information gratuite sur demande

Dans les cabinets de :

Marc Paulus
Kinésithérapeute

Delphine Dieudonné
Kinésithérapeute et endermologue

GSM : 0478 38 84 83

Relaxant
Apaisant
Anti-stress

Herlinval 084 43 30 50
Herlinval 91 - 6983 Ortho

Tenneville 084 45 51 79
Rte de la Barrière 9A - 6970 Tenneville

www.endermo-ardennes.com

© Réalisé par www.aft-concept.net



Institut de Beauté Mon Privilage



PROMOTION
MARY COHR
PARIS

Ma peau plus jeune avec le soin **Peel&Lift**

- ▶ **PEEL**
pour estomper les défauts de la peau
- ▶ **LIFT**
pour rajeunir les traits du visage

Suivez-moi sur facebook



- 15 €
sur votre soin



Un peeling aux acides de fruits pour renouveler l'épiderme.

Dites adieu aux cicatrices, aux boutons d'acné, tâches pigmentaires, rides
et retrouvez un teint frais et éclatant !

23, Rue du Chalet 6980 La Roche-en-Ardenne

0495/175.775



Nouveaux plats Thaïlandais
extra piquants.

Restaurant chinois "La Chine"

Rue du Pont, 2 - 6980 La Roche - ☎ : 084/41.13.48.

Tous les jours de 11h45 à 15h et de 17h30 à 23h45.

Fermé les mercredis, sauf en juillet, août et congés scolaires

Cuisines chinoise et thaïlandaise

Menu à 21,50 € - Table de riz

(Prix par personne - min. 2 couverts)

Potage au choix *OU* Hors-d'œuvre varié

Plat varié comprenant :

Langoustines sauce piquante

Bœuf sauté aux oignons

Dés de porc à la sauce aigre-douce

Blanc de poulet sauce curry, Riz Cantonnais

Dessert au choix

Pour tout plat à emporter un cadeau offert dès 30€



Caroline Nuttens

Thérapeute corporel, coach bien-être

+32(0)496/74.41.71

Uniquement sur rendez-vous

Chaussée de Charleroi, 15 5000 Namur

Rue de Cielle, 4A 6980 La Roche en Ardenne

www.therapiecorporelle-carolinenuttens.be

TVA: BE 0827 220 057



Françoise Lambeaux

Warempage, 50A

6983 LA ROCHE

Tél. 084/31 59 93

GSM 0479 72 86 53

*ouvert du mercredi
au samedi*

Coiffure dames, hommes, enfants





Broderie

Nous nous rencontrons à l'école communale de Vecmont tous les 15 jours (le lundi).
Pour nous rejoindre, il suffit de prendre contact avec Françoise BATTEUX au 084/41.18.27.

Chorale « Larochante »

Envie de chanter ? Venez donc nous rejoindre pour un essai lors de l'une de nos répétitions. N'ayez aucune crainte, nous sommes des amateurs ; notre plaisir est de chanter ensemble, tous les lundis, sous la direction de notre sympathique et compétente directrice de chorale, Bernadetta ARTYM.

Renseignements : 084/41.14.44 ou auprès d'un des choristes.

Chorale de variété/chanson française

Venez chanter avec nous tous les deuxièmes mercredis du mois à 19h30 - salle de classe de Pierre SCHEVERS à l'Athénée Royal à La Roche - et découvrir ou redécouvrir la variété française d'hier et d'aujourd'hui, dans la détente et la bonne humeur. **Appel est vivement lancé aux voix masculines !**

Renseignements : auprès de Berthe CABAY : 084/41.12.50 ou Véronique ANNET : 084/43.31.56.

Cours d'anglais et de néerlandais

Besoin d'améliorer vos connaissances en anglais ou en néerlandais ? Envie de vous remettre à la pratique des langues ? Je peux vous y aider. Contactez Ch. Saint-Remi pour des cours particuliers ou des tables de conversation (084/41 19 47 - 0474/64 68 62).

Cours / aide en langues

Cours / aide occasionnelle en néerlandais et en anglais - **AIDE AUX ETUDIANTS ET AUX ELEVES DU SECONDAIRE - PREPARATION AUX EXAMENS** - et aux adultes : à l'écrit et à l'oral, tous niveaux - traductions / cours de conversation conviviaux : soit dans un local tranquille à La Roche, soit à votre domicile, à convenir. Plusieurs références disponibles.

- EENVOUDIGE FRANSE CONVERSATIE / TAALKENNIS VOOR NEDERLANDSTALIGEN -
- NAAR GEMAK BIJ U AAN HUIS -

Rens. : Martin RIETMAN - Avenue de Villez, 10 - 6980 La Roche - ☎ : 084/40.25.71 (après 20h30).

Dialogue philosophique à Vecmont

Douze rencontres qui se vivront à l'Ecole de Vecmont, de 19h30 à 21h30 aux jours suivants :
6/11 - 20/11 - 4/12 - 18/12 - 15/01 - 29/01 - 12/02 - 26/02 - 11/03 - 26/03 - 9/04.

Il s'agit d'animations à partir de questions choisies ensemble (au départ des documents proposés), une recherche vécue dans la bienveillance et guidée par le souci de penser juste, pour faire « sens » dans le quotidien, apprivoiser la complexité du « vivre aujourd'hui ». Cette démarche ne demande aucun prérequis pour participer. Pour une organisation optimale des soirées, il est souhaitable de s'inscrire. Pour signaler votre participation ou pour toute autre question à ce propos, vous pouvez me contacter via courriel hbatteux@gmail.com ou par téléphone 0499/35 55 83 (Hubert Batteux, Vecmont, 2).





**CHAUFFAGE ET SANITAIRE
PANNEAUX SOLAIRES**
Installation - Dépannage - Entretien - Vente

Samrée chauff

Samrée, 81 - 6982 La Roche
Tél./ Fax: 084/44 40 44
Michel: 0497/48 03 30 - Francis: 0496/92 56 93
www.samreechauf.be

CLOSSEN
Michel & Francis



SOUDO-TECH

TOUS TRAVAUX DE SOUDAGE SUR :
ACIER - ALUMINIUM - MAGNESIUM -
INOX - ALIMENTAIRE/NON ALIMENTAIRE -
CUIVRE - FONTE - TITANE
Réalisation pièce unique ou série
Ferronnerie de Bâtiment - Travail sur site

LOUIS DAVID
ORTHO 18 - 6983 LA ROCHE - 084/43.35.16 - 0473/84.77.87

Pierres-Marbres-Granits
Caveaux-Monuments
Carrelages-Cheminées-Escaliers
Plans de Travail
Cuisines & Salles de Bain ...



HECK S.A.

sa.heck@skynet.be
Tél.: 084 41 15 49
Gsm: 0472 59 62 29

Rue de Cielle 18 B-6980 La Roche en Ardenne

Paul Maussen Pneus SPRL


Ouvert de mardi à vendredi de 9h à 18h et le samedi jusqu'à 16h30
Lundi fermé

Toujours les prix les plus bas !!!

12 ans


Passage au contrôle technique
Entretien, réparation de véhicules
Dépannage

Egalement un grand choix de 4x4!



Plus de 6000 pneus et jantes en stock !!

Bâtiment 91 Rue du Commerce 27
6982 Bézuers 6991 Salmstad
084 34 57 41 080 22 69 62



DUNLOP **VEDESTEIN** **BRIDGESTONE** **GT** **MICHELIN**





Football

R.O.C. ROCHOIS : Renseignements : REINERS Daniel : 0497/153.709.

Le ROC Rochois recherche des joueurs pour compléter les équipes de jeunes en cadet, scolaire et junior.

Remerciement : Le ROC Rochois remercie bien sincèrement M. et Mme Luc DUBOIS-KLUTZ (pizzeria Mezzogiorno) ainsi que Mme Dominique BISSEN (café "Le Plan d'Eau") pour les ballons de match offerts. Ces sponsors vous sont chaleureusement recommandés.

ROYAL ORTHO SPORT : Rens.: BRANDELEER J-M. : 084/43.35.09 ou 0498/38.63.91.

U.S. VECMONT : Renseignements : FORGEUR Victor : 084/41.18.88.

05/11 : 10h00 : USV - Champlon (Rés)

05/11 : 14h30 : USV - Salm B (P3)

12/11 : 10h00 : USV - Ortho (Rés)

19/11 : 14h30 : USV - Ortho (P3)

26/11 : 14h30 : USV - Gouvy B (P3)

R.U.S. BERISMENIL : Renseignements : PREVOT Jean-Marie : 0496/255.126.

Volley-ball (VC Rochois)

Samedi 4 novembre : ➤ P2 dames : LA ROCHE - FORRIERES : réserve (13h45) - première (15h)

Samedi 18 novembre : ➤ P2 dames : LA ROCHE - VIR'VOL'TON : réserve (13h45) - première (15h)

Samedi 25 novembre : ➤ P2 dames : LA ROCHE - FEMINA BASTOGNE : réserve (13h45) - première (15h)

Renseignements : VINCENT Jean : 084/41.27.42. (après 18h)

Mini foot (Squadra Mezzo)

Renseignements : Nicolas CAPRASSE : 0495/48.08.57.

Ping-pong

A la salle "Li Mahonette" à Beusaint. **Rens. :** Richard SPRUNG : 084/41.20.14 ou 0495/45.21.87.

Atelier de danses folk

Danses de groupe et danses de couple, pour ados et adultes, seul ou en couple, pour apprendre dans la bonne humeur Polka, Andro de Bretagne, Valse, Scottisch, Bourrée du Berry, Circassien, Gigue, Aredje de Wallonie...
Chaque lundi de 20h à 21h30 à Nadrin. **Renseignements :** Luc Larue (0492/93.19.17 ou 084/41.24.03).

Badminton

Un sport pour tous ... hommes, dames, jeunots, jeunettes ! (vraiment pour tous quoi !).

Venez chaque samedi matin de 9h45 à 12h au hall omnisport de l'Athénée de La Roche.

Mais aussi le mardi de 17h15 à 19h.

Les volants sont fournis et quelques raquettes sont disponibles.

Rens. : JANTY R. (084/41.18.03), LARUE L. (0492/93.19.17), VANDEN BORRE R. (084/47.73.70)



Nouveau ! Cours de danse à La Roche

Asbl Feel' Ink Dance vous propose au hall sportif de La Roche :

- Lundi : → 16h30-17h30 : éveil à la danse (4-6ans, maternel)
 → 17h30-18h30 : néo-classique
 → 18h30-19h30 : funky-jazz 10-13ans

Mercredi : → 13h30-14h30 : funky-jazz 7-10ans

- Vendredi : → 17h00-18h00 : funky-jazz ado
 → 18h00-19h00 : funky-jazz et renforcement musculaire

Equipe : Baudesson Aurore, Lardinois Aurore, Perin Florence et Schevers Coraline

Pour tous renseignements : 0497/93.67.74 et 0499/61.83.80.



Les Joyeuses Guibolles

Course à pied	RV parking rue des Tanneries à La Roche	
Réguliers (Henri - 0476/64.47.15)	Lundi 19h00	Jeudi 19h00
Confirmés (Francis - 0499/22.80.01)	Lundi 19h00	Jeudi 19h00
NOUVELLE SESSION DEBUTANTS (0-5 km)	Lundi 19h00	Jeudi 19h00

Renseignements : Patrick LARUE : 0473/46.85.91.

Club de kayak

Royal Brussels Kayak Club - Quartier Lohan, 9 - Renseignements : Rémi Bilger : 0475/90.64.25.

Pour vos petits travaux :

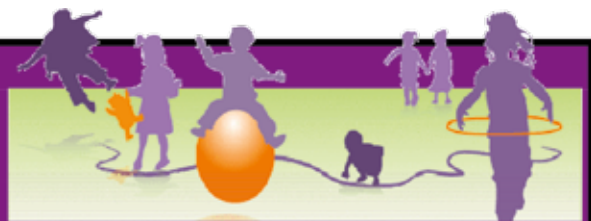
- maçonnerie
- carrelage
- transformations
- pierres du pays

Hives, 24 - Tél : 084 / 44 57 85.

Roland GUIDI
est à votre service !



L'ASBL « Le Centre Sportif et Culturel »
de La Roche-en-Ardenne
organisera un stage de psychomotricité
durant les vacances de Toussaint



Date et lieu	Du 30 octobre au 3 novembre au complexe sportif de La Roche.
Age	De 2,5 à 6 ans
Activités	<ul style="list-style-type: none"> • Matin : psychomotricité • Après-midi : activité culinaire, activité artistique, éveil des 5 sens, découverte nature (en forêt), jeu de piste.
Horaire	De 9h à 16h (Garderie organisée de 8h30 à 9h et de 16h à 16h30). Avec une pause de 12h à 13h pour le repas tartines.
Prix	Pour les 5 jours : 70 € - Par jour : 17 €.
Inscriptions et paiement	C'est le bulletin de versement qui fait office d'inscription. N'oubliez pas de mentionner sur le bulletin de versement : 1. Nom, prénom, date de naissance des participants, 2. N° de compte : 068-0660210-55.
Renseignements complémentaires	<ul style="list-style-type: none"> - Delphine COURTOIS : 0495/99.05.63. - Claire RENARD : 0493/52.40.35.

Un stage de psychomotricité sera également organisé :

- durant les vacances de Noël (du 2 au 5 janvier 2018) ;
- durant les vacances de Pâques (du 9 au 13 avril 2018).





UNE FOULE D'ACTIVITES AU COMPLEXE SPORTIF DE LA ROCHE ...

Toutes les infos sur

<http://complexe-sportif-la-roche-en-ardenne.be>

Piscine

Horaires d'ouverture de la piscine au public durant le congé de Toussaint :

Du lundi 30 octobre au vendredi 3 novembre : ouverture de 14h à 18h (fermé le 1er novembre).

Horaires d'ouverture de la piscine au public en période scolaire, en dehors de la saison touristique :

	<i>Matin</i>	<i>Après-midi</i>
<i>Lundi</i>	8h30 à 12h00	13h00 à 16h00
<i>Mardi</i>	8h30 à 12h00	13h00 à 16h00
<i>Jeudi</i>	8h30 à 12h00	13h00 à 16h00
<i>Vendredi</i>	8h30 à 12h00	13h00 à 16h00
<i>Samedi</i>		14h00 à 18h00

Club de natation et de sauvetage « Li p'tit Baigneur » (Rens. : Marc Courtois : 0494/54.95.51)

Mardi et vendredi, de 18h30 à 19h30 et le groupe compétition : mardi et vendredi, de 17h à 18h30.

Cours pour les adultes les mardis et vendredis, de 17h à 18h30.

Cours pour bébés nageurs et enfants de moins de 5 ans (Rens. : Delphine Courtois : 0495/99.05.63)

- bébés nageurs accompagnés de leur maman : les mardis de 17h30 à 18h ;
- enfants de 2 à 5 ans : les mardis de 17h à 17h30 et de 18h à 18h30 pour les enfants déjà accoutumés.

Renseignements concernant la piscine : 084/41.17.18 ou Claire Renard 0493/52.40.35.

Renseignements concernant la location de la salle ou de vaisselle : Philippe Poncelet 0476/50.52.28.

Plongée

Tous les mercredis de 20h à 22h. **Renseignements** : Michel DANLOY : 084/47.80.16.

Aqua-gym

Tous les jeudis de 19h à 20h pour le cours débutant et de 20h à 21h pour le cours moyen, au Complexe sportif de La Roche. **Renseignements** : 084/41.23.83 ou 0493/67.36.19.

Step fitness + abdos-fessiers

- STEP : le lundi (de 19h30 à 20h30) et le mercredi (de 20h à 21h) au Complexe sportif de La Roche
- ABDOS - FESSIERS : le mercredi, de 19h à 20h, au Complexe sportif de La Roche.

Renseignements : 084/41.23.83 ou 0493/67.36.19.

Cours de psychomotricité

Tous les mercredis au Complexe sportif dès 13h45 pour enfants dès l'âge de 2,5 ans.

Renseignements : Delphine COURTOIS : 084/41.17.18. ou 0495/99.05.63.

Cours de danse country / line dance

Tous les jeudis à 19h au Complexe sportif de La Roche. Dans une ambiance conviviale, avec ou sans partenaire, venez découvrir avec nous la danse country / line dance. Cours spécial pour débutants.

Renseignements : 0495/77.43.65 ou 0472/54.47.22.



Salle de Fitness au Complexe sportif

Horaires :- Du lundi au vendredi (à l'exception du mardi) : de 9h30 à 12h et de 16h à 21h.

- Le mardi : de 9h30 à 12h et de 16h à **21h** (nouvel horaire).

- Le samedi : de 9h30 à 12h.

Tarifs :- La séance : 6 € (NB : première séance d'essai gratuite)

- Carte familiale de 10 séances 40 € (valable 3 mois)

- Carte familiale de 20 séances 70 € (valable 6 mois)

Abonnements (avec accès à la piscine pendant les heures d'ouverture au public) :

- 1 mois 40 € (35 € pour les -18ans)

- 3 mois 100 € (90 € pour les -18ans)

- 8 mois 200 € (175 € pour les -18ans)

**NOUVEAU : 12 mois pour 240 €
(220 € pour les moins de 18 ans)**

Un programme d'entraînement peut vous être fourni dès lors que vous avez souscrit à une carte familiale ou un abonnement. Pour ce, adressez-vous au coach sur place, afin qu'il puisse élaborer celui-ci en fonction de vos moyens et disponibilités. Vous conviendrez ensuite d'un rendez-vous lors duquel vous apprendrez les différents mouvements et spécificités du programme.

Renseignements : 084/41.17.18 ou Claire RENARD 0493/52.40.35 ou Philippe PONCELET 0476/50.52.28.

Ju-jutsu

Tous les mercredis au Complexe sportif. Enfants : 18h - Adolescents : 19h.

Renseignements : Tanguy : 0477/28.02.52 ou Céline : 0497/77.56.90.

Tir à l'arc

Les Archers du Comte Henri vous invitent, tous les lundis et mercredis, de 17h à 19h, au Complexe sportif.

Formation gratuite dès 9 ans. Prêt de matériel. **Renseignements** : 084/40.02.12.

Cours de yoga et relaxation

Tous les mardis à 19h au Complexe sportif de La Roche. Les cours se donnent en groupe, dans une tenue décontractée... Le cours se termine par une relaxation en musique. Possibilité de prendre le cours en marche.


Renseignements : Jeannine GERADIN (GSM : 0499/13.01.50).

Bières Spéciales • Restauration de qualité • Ambiance sympa

Café LE CENTRAL

*Fermé le lundi
sauf fériés et vacances*

4, rue du Purnalet • 6980 LA ROCHE-EN-ARDENNE • Tél. 084/46.82.82 • Fax 084/73.00.14 • www.lecentral-laroche.be



MENUISERIE - EBENISTERIE *Fraselle Michel*

Escaliers

Portes coupe-feu

Cuisines équipées

Meubles sur mesure

Parquets 100% massif

Portes intérieures en chêne

35 ans d'expérience

084 / 41 10 87
0499 / 15 15 49

Val de Pierreux 6 - 6980 LA ROCHE

Un prix compétitif

Des délais respectés

Un travail de grande qualité





Orthonews ...

Bodyfun	Mélofun	Funégo	Multifun	Alphafun	3DFun	Mathifun	Vitafun

Grâce aux 8 boules d'énergie représentées par la famille Octofun, nous développons les intelligences multiples. Cette méthode est avant tout une démarche permettant à chaque enfant de développer son potentiel. L'apprentissage devient plaisir et l'enfant est l'acteur principal de celui-ci.

De petits génies ...

Ce mardi 03 octobre, la classe de 5^{ème} et 6^{ème} de l'école communale d'Ortho a présenté des expériences scientifiques. Par groupes de 2 ou 3, des recherches d'informations sur l'ordinateur ont été effectuées. Sur une fiche, nous avons décrit l'expérience retenue et avons émis des hypothèses. Après vérifications, nous avons établi nos conclusions. C'était super !

Les élèves de 5^{ème} et 6^{ème}



Artistes en herbe ...

Nous découvrons de grands peintres tels que Keith Haring , Arcimboldo, Roméro Britto et Vasarely ainsi que leur univers. Nous abordons les différentes techniques des peintres et prenons du plaisir à imiter les artistes.

Pour prolonger l'activité à la maison tout en donnant à l'enfant l'envie de lire, par son implication dans l'histoire, chacun a reçu un livre personnalisé à la fin de l'activité.



L'automne est là ...

Côté maternelle, on profite des fruits que nous offre la nature. Un gâteau aux pommes est donc réalisé ... qui sera le meilleur pâtissier ? Nous n'avons, malheureusement, aucune photo du produit fini car les petits gourmands ont eu vite fait de le dévorer :o)



Ici, on ne pédale pas dans la semoule mais on tombe dans les pommes ou on nage dans la compote. Bref, aucun pépin à déplorer ; l'activité s'est super bien passée et la dégustation vivement appréciée.





PIZZERIA MEZZOGIORNO

Chers clients,
la pizzeria **MEZZOGIORNO**
vous propose ses pizzas
et plats à emporter

Pizza à domicile
MEZZOGIORNO c'est facile !

1, Place du Bronze
6980 La Roche-en-Ardenne
☎ **084/41 18 26**





Vente Location Construction
Rénovation

L'énergie dans votre bâtiment

Céline FRIPPIAT

Ronchamps 38
6980 La Roche-en-Ardenne
084.31.34.36
0498.17.58.14

info@cfenergie.be - www.cfenergie.be





Institut
St-Joseph/Sacré Cœur
de La Roche

www.isj-isc-laroche.be

Page Facebook :

Institut Saint- Joseph - Sacré-Cœur

Un mois dans notre école

Soyez l'artiste de votre vie !

Ce mercredi 4 octobre, aux environs de 10h, les élèves et les professeurs de l'Institut St-Joseph/Sacré-Cœur se sont rendus à l'église de La Roche-en-Ardenne en l'honneur de la célébration de la rentrée.

Celle-ci a débuté avec un chant interprété par les rhétos, une reprise de la chanson « Pourquoi c'est beau ? » de Christophe Maé. Le tout accompagné d'un air de guitare, joué par Alex Pothaar, un élève de rhétos. Malgré un début difficile, c'est avec conviction et enthousiasme que le groupe a su faire face à ces difficultés pour nous offrir une représentation de qualité.

Le Doyen nous a ensuite souhaité la bienvenue avant de laisser à nouveau la place aux élèves de rhétos pour une deuxième interprétation. Cette fois-ci, c'est le célèbre titre « L'oiseau et l'enfant » qui nous a été proposé. Pour accompagner cette chanson, un diaporama était diffusé. Il a été créé par l'ensemble des élèves, portant sur le thème de la beauté et constitué de photos représentant divers sujets tels que les paysages, l'amitié et la différence.



Il a été créé par l'ensemble des élèves, portant sur le thème de la beauté et constitué de photos représentant divers sujets tels que les paysages, l'amitié et la différence.

Par après, nous avons eu la chance d'assister au discours d'Arnaud Hubert, un jeune musicien, qui nous a fait découvrir les différentes facettes de son métier, de sa passion. Et qui a ensuite fasciné le public en proposant un morceau d'orgue. C'était ensuite au tour de René Lejeune, ou de son nom d'artiste « Willoos », de nous faire part de son talent de peintre en racontant son parcours dans le monde de l'art et en nous présentant une de ses œuvres.

Une dernière représentation des rhétos nous a été offerte pour conclure cette célébration, en nous faisant passer un dernier bon moment. Les élèves ont ensuite reçu un mandala en forme de marque-page sur lequel était écrit « Soyez l'artiste de votre vie ! ». Une belle matinée remplie de découvertes, qu'aucun élève n'oubliera de si tôt.

Louise Lejeune (élève de 5e)



BIENVENUE

NOUVELLE ANTENNE SCOLAIRE

À L'ATHÉNÉE ROYAL

DE LA ROCHE-EN-ARDENNE

SOUTIEN SCOLAIRE LE MERCREDI APRÈS-MIDI

Enseignons.be 
prestige pour mieux enseigner

 0498/822.374

Les chiffres de l'échec scolaire en Communauté française sont inquiétants : 60.000 élèves redoublent chaque année, près de 70 % des élèves recommencent au moins une année durant leur scolarité et 20 % des élèves quittent l'enseignement sans diplôme à la fin du secondaire. Faute de moyens, l'école peine à assumer ses missions de remédiation, laissant aux enfants, et à leurs parents, le soin d'avoir recours à une aide extérieure pour tenter de combler les lacunes.

Nos objectifs sont les suivants :

- Offrir aux enfants une remédiation immédiate et efficace une fois par semaine, le mercredi de 13h à 15h. Les cours sont collectifs : maximum 7 élèves par enseignant.
- S'inscrire dans un partenariat sur la durée : les cours sont suivis pendant 2 à 3 mois au minimum afin de garantir un résultat. Ce n'est pas en une ou deux semaines que l'on peut combler les lacunes d'une année scolaire. Nous souhaitons engager les élèves à travailler régulièrement.
- Les cours se donnent toute l'année, sauf pendant les congés scolaires.
- Garantir un tarif horaire inférieur à 9 euros/heure ! Nous souhaitons que nos cours soient démocratiques pour les parents, afin que même les enfants issus des milieux les plus modestes puissent en profiter. En cas de difficultés, n'hésitez pas à nous contacter !
- Cette aide est ouverte aux élèves de tous les réseaux, tant du primaire que du secondaire et pour les matières suivantes : Français, Mathématiques, Sciences, Langues, Méthode de travail, préparation au CEB et au CE1D.
- Les cours sont ouverts à tous les élèves de la région, tous réseaux confondus.

Si votre enfant connaît des difficultés, merci de prendre contact avec l'équipe d'Enseignons.be par mail : soutienscolaire@enseignons.be ou par GSM au 0498/822.374.





Les relations France-Belgique en 14-18 : une expo à voir.

Depuis 2014, année du centenaire de son déclenchement, la Première Guerre mondiale a été redécouverte par de nombreux canaux. Des émissions TV, radio, la presse s'y sont intéressées. Plusieurs études historiques novatrices ont également été sorties de presse. Les cercles d'histoire locaux également ont remis en avant cette période de l'histoire. Pour notre commune, soulignons le travail du Cercle Segnia qui a publié plusieurs articles sur cette « grande guerre » : du destin de Désiré Nollomont, déporté civil, au carnet de campagne du soldat rochois Liégeois en passant par un carnet de note de la famille Orban de Xivry qui analyse les premiers mois de ce conflit, la matière est abondante et donne un éclairage particulier à cette guerre.



Relations tendues

Pour poursuivre dans ce devoir de mémoire, notre ville accueillera, en l'église Saint-Nicolas, du 4 au 25 novembre, une exposition intitulée « La relation France-Belgique dans la tourmente de la Première Guerre mondiale ».

Une expo très intéressante qui met en avant des relations parfois très compliquées entre deux pays qui partageaient la lutte commune contre l'Allemagne. Les deux alliés de fait – la Belgique était neutre et ne faisait donc partie d'aucune alliance – n'ont pas toujours été sur la même longueur d'onde. Bien au contraire. Le Roi Albert I^{er}, avant de devenir « héros » international, a été très controversé Outre-Quévrain. L'exposition, pour la première fois, présente des archives attestant de ces tensions entre notre pays et son voisin français, notamment par le biais de reproductions d'extraits de télégrammes issus des archives diplomatiques des deux pays.

Caution scientifique

Cette exposition, bilingue, a obtenu le label de la Mission française du Centenaire. Le public la doit à l'ASBL Expozao sous le contrôle scientifique des deux plus grands spécialistes en la matière, Michaël Bourlet, chef du département d'Histoire et Géographie à l'École militaire de Saint-Cyr, et Marie-Rose Thielemans, professeur émérite à l'Université Libre de Bruxelles et auteure de « Albert I^{er} : carnets et correspondance de guerre 1914-1918 ». Cette exposition a été lancée avec le soutien du Gouvernement belge et de l'Ambassade de France. Elle a été présentée dans plusieurs villes de notre pays. L'accès est gratuit et des visites commentées pour les écoles – degré supérieur du secondaire – sont possibles.

J.-M. Bodelet



Quoi de neuf dans votre bibliothèque ?

Nouveautés
Nov-Déc 2017



La serpe, de Philippe JAENADA

Un matin d'octobre 1941, dans un château sinistre au fin fond du Périgord, Henri Girard appelle au secours : dans la nuit, son père, sa tante et la bonne ont été massacrés à coups de serpe. Il est le seul survivant. Toutes les portes étaient fermées, aucune effraction n'est constatée. Dépensier, arrogant, violent, le jeune homme est l'unique héritier des victimes. Deux jours plus tôt, il a emprunté l'arme du crime aux voisins. Pourtant, au terme d'un procès retentissant (et trouble par certains aspects), il est acquitté et l'enquête abandonnée. Alors que l'opinion publique reste convaincue de sa culpabilité, Henri s'exile au Venezuela. Il rentre en France en 1950 avec le manuscrit du *Salaire de la peur*, écrit sous le pseudonyme de Georges Arnaud.

Jamais le mystère du triple assassinat du château d'Escoire ne sera élucidé, laissant planer autour d'Henri Girard, jusqu'à la fin de sa vie (qui fut complexe, bouillonnante, exemplaire à bien des égards), un halo noir et sulfureux. Jamais, jusqu'à ce qu'un écrivain têtu et minutieux s'en mêle...



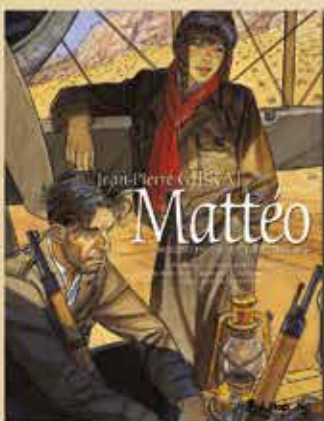
Origine, de Dan BROWN

Robert Langdon, le célèbre professeur en symbologie, arrive au musée Guggenheim de Bilbao pour assister à la conférence d'un de ses anciens élèves, Edmond Kirsch, un éminent futurologue spécialiste des nouvelles technologies. La cérémonie s'annonce historique car Kirsch s'apprête à livrer les résultats de ses recherches qui apportent une réponse stupéfiante aux questions fondamentales sur l'origine et le futur de l'humanité. Mais la soirée va brusquement virer au cauchemar. Les révélations de Kirsch risquent d'être perdues à jamais. Contraint de quitter précipitamment Bilbao, Langdon s'envole pour Barcelone en compagnie d'Ambra Vidal, la directrice du musée. Ensemble, ils vont se lancer en quête d'un étrange mot de passe qui permettra de dévoiler au monde la découverte de Kirsch.

Mêlant avec bonheur codes, histoire, science, religion et art, Dan Brown nous offre là son roman le plus ambitieux et le plus étonnant, après le succès mondial du *Da Vinci Code*.

Mais encore :

La vie en son royaume, de Christian SIGNOL ; La vie sauvage, de Thomas GUNZIG ; Alma, de JMG LE CLEZIO ; Les bourgeois, d'Alice FERNEY ; Summer, de Monica SABOLO ; Depuis l'au-delà, de Bernard WERBER ; Trois baisers, de Katherine PANCOL ; Double piège, de Harlan COBEN ; La sorcière, de Camilla LACKBERG ; Mon père, ma mère et Sheila, de Eric ROMAND ; Ne fais confiance à personne, de Paul CLEAVE ; Le choix des autres, de Françoise BOURDIN ; La vie au cœur de la forêt, de Peter WOHLLEBEN ; On la trouvait plutôt jolie, de Michel BUSSI... ainsi que les prix littéraires 2017.



Bande-Dessinée :

Mattéo 4. Quatrième époque (août-septembre 1936)

de Jean-Pierre GIBRAT.

Récit romanesque de haute tenue, composé de quatre époques, Mattéo raconte la destinée singulière d'un homme qui, de 1914 à 1939, de la guerre de 14 à la Seconde Guerre mondiale, en passant par la révolution russe, le Front Populaire et la guerre d'Espagne, traversera époques tumultueuses et passions exacerbées.

Finalement, comme malgré lui, Mattéo sera de toutes les guerres, celles qui auront embrasé les premières décennies du XX^e siècle en mettant à mal son pacifisme militant, comme celles qui meurtriront son cœur d'amoureux éconduit.



OUVERTURE : ME 14H-18H / SA 10H-12H / DI 10H-12H
RUE DU CORUMONT, 6B - 6980 LA ROCHE-EN-ARDENNE
bibliothequelaroche@gmail.com - www.facebook.com/bibliotheque.laroche

INVITATION



Vernissage de l'exposition « **Le Petit Poilu** »

Le samedi 4 novembre 2017 à 19h à la salle du CPAS

Rue de Beausaint 2 à La Roche-en-Ardenne

Lire au fil de L'Ourthe, La Bibliothèque de Tenneville et La MCFA La Roche-Tenneville vous invitent à l'inauguration festive de son exposition ludique

Présentation de l'exposition, verre de l'amitié



Exposition

4 au 16 novembre : La Roche-en-Ardenne
22 au 29 novembre : Rendeux



Contact : Eléonore Defreyne: 0499/75.14.31 | eleonore.defreyne@gmail.com

Exposition Petit Poilu



Il est petit, il est poilu.

C'est Petit Poilu ! Le v'là parti de bon matin Le v'là parti et tout va bien.

Les histoires de Petit Poilu se dévorent à pleines dents et sans modération.

11 et 12 novembre, de 10h à 18h

Rue de Beausaint 2, La Roche-en-Ardenne

Expo et animation

(lecture, création de BD, planches originales, jeux de société, etc.)

Cycle de conférences et atelier-débat sur la démocratie citoyenne

Les Citoyens et la Démocratie :
Rupture ou Renouveau ?



Salle du Foyer | Gratuit
Route de Bastogne 25c
TENNEVILLE

A U P R O G R A M M E

Sam 28 octobre 2017 | 17h

Conférence - débat de Jean Faniel
Jean Faniel est le directeur général du CRIS, le Centre de recherche et d'information socio-politiques. Ses travaux portent sur la vie politique belge au sens large, en ce compris ses acteurs sociaux et économicques. Ses analyses sont régulièrement diffusées dans la presse.



Ven 10 novembre 2017 | 19h

Forule à des acteurs de terrain sur des dynamiques locales assistées.

Ven 24 novembre 2017 | 19h

Atelier-débat : de nouvelles formes, outils et initiatives de démocratie au niveau local. Avec la participation de Ludvine Damay

Ludvine Damay est Docteur en Sciences Politiques et Sociales et chargée de cours aux facultés universitaires Saint-Louis. Elle a beaucoup travaillé sur la démocratie participative et citoyenne locale.



Janvier 2018 (dates prévues à déterminer)
Atelier « Les Jeunes et la Démocratie »

INFO :
Eléonore Defreyne
Coordinatrice de la MCFA
à La Roche-Tenneville
0499/75.14.31
eleonore.defreyne@mcfa.be



Pour que le rideau s'ouvre ...

Si tu as envie de monter sur les planches,
de jouer sous les feux de la rampe,

si tu veux agir en coulisses,
être en régie technique, aider à la réalisation,

bref, si tu veux jouer un rôle, quel qu'il soit,

dans une troupe de théâtre amateur
à La Roche ...

envoie tes coordonnées et souhaits à :

textadire@gmail.com

(JL Rossion)



Menu Caprice du Mois

Duo de Terrine de Gibier et Mousse de Canard
Chutney Maison et Salade d'Automne
Ou

Foie Gras de Canard Cuit au Torchon dans notre cuisine,
Confit de Figs, Eclats de Gelée au Maitrank Artisanal de Karo
(Sup 5.95 €)



Thon Rouge Cuit à l'Unilatéral, Risotto aux Champignons de nos Bois
Emulsion Crémeuse



Granité



Marmite du Pêcheur aux Saveurs de Raz El Hanout
Ou

Filet de Biche Poivrade Tradition (Sup 3.95 €)

Ou

Côtes de Chevreuil au Cidre, Caramélisé de Pommes (Sup 4.95 €)



Tartelette au Sucre Flambée au Bombay Saphire et Vanille Bourbon



39,95€ (55,95€ vins compris)

Rue de Beusaint, 6
6980 La Roche
© 084/41 11 38
info@hotelmidi.be
www.hotelmidi.be

SIMCO

AEROGOMMAGE

Décapage de toutes surfaces par abrasifs naturels !

Bois, métal, pierre, verre, crépi,
monuments funéraires...

A votre domicile ou en nos ateliers



0475 92 98 44

La Roche en Ardenne

info@simco-aerogommage.be

www.wallux.com/simco-aerogommage

FAITES APPEL À UN PROFESSIONNEL DE LA TOITURE



^ TOITURES
^ MENUISERIE
^ ISOLATION

Rue du Tilleul 9 - 6980 Beusaint
0494 22 12 76
www.toitures-renard.be
info@toitures-renard.be

transformation générale

du bâtiment

intérieur extérieur

du petit au grand travaux

evrard bernard

0498/34 79 56

rue gobette 6980 la roche en ardenne



MENUISERIE | TOITURE | CHASSIS

Vincent LESUISSE

LA ROCHE-EN-ARDENNE 084 22 32 97 info@vincent-lesuisse.be





Dimanche 5 novembre dès 13h30

Visite de St-Nicolas au BRICO SOFAGRI-SOROGE

Ortho, 33 (084/43.31.28)

Go-Kart, tracteurs à pédales
indestructibles et accessoires,
reproductions miniatures
agricoles toutes marques,
fermes en bois,...

Durant
cet après-midi :

- nous laissons la possibilité
à vos petits d'essayer
les go-karts et les
tracteurs à pédales.
- nous offrons 10% sur
tout le magasin.

**Bienvenue
à toutes
et à tous !**



**Aménagement, entretien
création parcs et jardins**



Tontes &
débroussaillages

Taille

Elagages &
abattages dangereux

Plantation & clôtures

Réalisation de pelouses

Pièces d'eau

Terrassement &
égouttages



☎ 0476 53 50 53

☎ 084 41 16 14

Bérismenil

Dimanche 5 novembre



Fête de la Saint-Hubert

Promenade équestre.

Au programme

- 9h00 : Accueil des participants et petit déjeuner offert aux cavaliers par les organisateurs.
- 10h30 : Bénédiction des animaux suivie de la messe solennelle avec la participation des sonneurs du Bien Aller du Val d'Ourthe d'Houffalize.
- 10h45 : Départ de la promenade équestre.
- 12h00 : Dîner de chasse (Apéritif, soupe de chasse, pains fourrés, dessert, café).

PAF : adultes : 12 € - enfants : 5 €.

Réservation souhaitée avant le 27/10 auprès de :

- Christiane SIMON : 084/44.45.02.
- Anne-Marie MOUSSEBOIS : 084/44.43.89.

Yves Dewalque



- Chauffage
- Sanitaire
- Poèlerie
- Ventilation
- Mazout - Gaz
- Bois pellet
- Solaire

Quai de l'Ourthe, 17 - 6980 LA ROCHE
Tél. 084.41.13.50 - Fax 084.37.93.60



LAMBEAUX Julien
0479 348 346
Petit-Halleux, 10
6986 Halleux

TOITURE-CHARPENTE-ZINGUERIE
MENUISERIE-ISOLATION-MAISON OSSATURE BOIS
CONSTRUCTION CAR PORT ET ABRI DE JARDIN
POSE TERRASSE PVC ET BOIS
RENOVATION ET TRANSFORMATION

BILLA GAZ
PELLETS

JE M'EMBRASE AVEC

BILLA GAZ



- Gaz bouteilles
Butane ou Propane
- Gaz Vrac LIVRAISON A DOMICILE !
- Citernes
aériennes ou enterrées
- Pellets à partir de 3,50€/sac.
à l'achat d'une palette!

084 41 15 14

Ronchamps 41 - La Roche-en-Ardenne

imprimerie
lettrage
digital
web

exe2b sprl • B-6980 LA ROCHE-EN-ARDENNE • TÉL.: 084 41 12 10
www.exe.lu • info@exe2b.com



Besoin de mazout ?

Livraisons
7 jours/7
weekends
jours fériés

à partir de 200 litres
cash / Bancontact

SHOP
STATION ESSENCE
Ouvert tous les
jours de 8h à 22h !

084 41 21 10
0495 13 13 77



CRUIZ.COM



AMICALE DU 3ème AGE

Cher Membre,

L'Amicale des 3 x 20 de La Roche a le grand plaisir de vous annoncer qu'elle organise son **gôûter annuel le vendredi 3 novembre à 14 heures à la salle du CPAS, rue de Beausaint, 2 à La Roche.**

Pour une bonne organisation, si vous avez l'intention de passer cet après-midi avec nous, nous vous remercions de vous inscrire en téléphonant pour le 30 octobre au plus tard :

- à Madame LALOUX Marie-Thérèse au 084/41.18.22.
- ou à Madame LAMBERT Juliette au 084/41.14.44.
- ou à Madame BASTOGNE Jeanine au 084/41.19.24.

Une tombola sera organisée pour le plaisir de tous.

P.S. : Vous pourrez payer votre cotisation à cette occasion.



Pour le Comité.



Week-end « Wallonie Bienvenue »

Samedi 11 et dimanche 12 novembre 2017

L'ADL organise en collaboration avec des citoyens de la commune un week-end de découverte du territoire. A cette occasion, des ambassadeurs ouvrent leur porte afin de vous faire partager leur passion, leur métier ou encore, de vous faire découvrir des lieux exceptionnels...

Au programme : expositions en tout genre, découverte et convivialité !

Pour plus d'informations à propos des participants, rendez-vous sur le site www.walloniebienvenue.be ou suivez notre page Facebook @ADLHLR

Partez à la découverte de notre commune !

Durant ce week-end, des lieux seront ouverts pour emmener les visiteurs à la rencontre des beautés cachées de notre quotidien, mais également des talents et savoir-faire qui résident au sein de notre territoire...



Qualité Supérieure

renovation

RÉNOVATION DE FAÇADES

MAÇONNERIE DE PAREMENT

JOINTOYAGE

TRANSFORMATION-RÉNOVATION

HYDROFUGE

Billy Simoné
Chemin des Emontys, 14
La Roche-en-Ardenne
084 40 14 61
0476 30 22 60

partenaire de vos ambitions

www.bs-renovation.be
facebook.com/bsrenovation.be

Les scouts de la Roche-en-Ardenne vous invitent à partager l'Aventure !

Après un grand camp très réussi à Morialme, l'unité scout de La Roche-en-Ardenne a repris ses activités ce samedi 16 septembre.



Nous organisons des activités tout au long de l'année et un grand camp en été.

Nous accueillons les garçons et filles dès l'âge de 8 ans. Les personnes de plus de 16 ans qui voudraient s'essayer à l'animation et à l'encadrement d'enfants sont particulièrement les bienvenues.

Infos et inscriptions : www.scoutslaroch.be

Nicolas Leperse (0493/17.87.95) - Vanessa Martin (0495/73.96.74).

A VOS MENINGES ... Voici le « jumelage » du mois de Jean-Marie DOCQUIER composé uniquement de noms de villages.

**ON ATH HOUSSE MARCQ HEYD SÛRE HUN ARBRE
JETTE TEMME MONT HAM OUR.**

On a tous marqué sur un arbre je t'aime mon amour.

Fabrication / Paniers cadeaux / Visites / Musée du chocolat
Nos chocolats sont également disponibles à la Cave du Vénitien



Chocolats et emballages personnalisés (toutes quantités)

Samrée 63 - 6982 La Roche-en-Ardenne
084 46 71 20 / cyril@skynet.be / www.cyrilchocolat.be

Nettoyage de tout type d'espace professionnel :

gîtes, bureaux, restaurants, salons de coiffures, professions libérales, magasins,...



52 Ortho
6983 Ortho

0487/803.300
camori@live.be

LA PENSEE POSITIVE DU MOIS

Un charmant sourire vaut tous les compliments.

Gina G. - Bérismenil



Invitation

Il est de tradition que le Carnaval Rhénan débute le 11/11 à 11h11'...

A cette occasion, le Carnaval Rochois organise, avec la participation du Comité des Princes,

un souper Oberbayern
au profit de l'asbl **ANDAGE**

Vendredi 10 novembre 2017 dés 19h

Salle des blés à Warepage

Au menu, Apéritif / Choucroute
4 viandes / Dessert

Prix: 20€ pour les adultes /
12€ pour les enfants de -12 ans

Animation: Michel Meyer

Tombola: lot unique en lien avec le thème de la soirée

Infos et réservations pour le 30 octobre
[ywallens@gmail.com et andage@skynet.be]
Paiement par banque: BE63 8508 2161 0408 ASBL
CARNAVAL ROCHOIS ou sur place
(à spécifier lors de la réservation).

Entrée strictement réservée aux participants du souper.
Attention, souper limité à 300 personnes !

Manifestations du comité du carnaval & des princes 2018

- Dimanche 26 novembre... St-Nicolas des Princes Carnaval
- Samedi 3 février Soirée des Princes
- Samedi 17 février Cochonnailles
- vendredi 23 février Grand Feu des Princes

Vendredi 9 mars **Samedi 10 mars** **Dimanche 11 mars**

45^{ème} Grand Carnaval de La Roche-en-Ardenne

ANDAGE asbl ...

Une diversité de services répondant aux besoins des personnes handicapées en province de Luxembourg

Andage en quelques chiffres :

- 370 personnes bénéficiaires
- 120 membres du personnel
- 12 services
- 40 ans d'existence en 2017

De nombreux projets en cours de réalisation ...

Picard Construct **ANDAGE.be** **f**

Petit communiqué du Comité du Carnaval rochois.

Les amateurs qui souhaitent monter sur les planches de la "Soirée des Princes" du 03 février 2018 avec un numéro et/ou un sketch peuvent-ils prendre contact avec Laurent GOFFINET (0498/299.814) ou Frédéric GRIGNARD (0475/840.103) au plus tôt. Merci d'avance.

CARNAVAL de LA ROCHE

PLAFONNAGE

Nicolas Watlet

CLOISONS FAUX-PLAFONDS ISOLATIONS

MARCHE 0475.735 751 NICOLAS-WATLET.BE

S O F A G R I

BRICO - GARDEN CENTER

- Tout pour le bricolage et le jardinage
- Matériel Hitachi
- Nettoyeurs Karcher
- Peintures Levis
- Vêtements et chaussures de travail, de loisirs, de pluie

Aigle - Caterpillar - Berghen - Parks - Free2be

Pour nos futurs agriculteurs :
Tracteurs à pédales, miniatures + accessoires

6983 ORTHO • ☎ 084/43 31 28



KERMESSE DE VECMONT

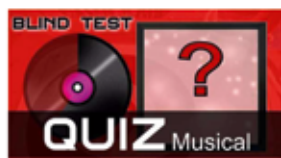
Vendredi 3/11 à 19h30



20€/équipe de 2 joueurs

Inscriptions : Eric Ruelle : 0471/952 176

Samedi 4/11 à 19h30



Animé par Foug et Ditch

20 € par équipe de 6 joueurs max.

Inscriptions : Forgeur François : 0497/157 111.

Organisation : US Vecmont asbl à La Salle du Plateau

Clôture Kermesse de VECMONT

Vendredi 10 Novembre

Veille de l'Armistice

19 H Souper Raclette ou Boulettes frites



15€/pers



Ad : 12€ - enf : 10 €

Inscriptions (au plus tard le 6/11) :

Bouvy Michael 0495/256835

Forgeur Victor 0496/573255

21 H Bal Musette + années 80

Animé par Jacqueline RESIMONT



Intérieur
Extérieur
Tapissage
Peinture
Plafonnage
Carrelage
Terrasses
...
0472 64 45 57

Chanteloup

SERVICE TRAITEUR

Geradin Thérèse
0497/64 17 57

Halleux 41 - B-6986 Halleux
chanteloup@skynet.be | www.chanteloup.be

Concert des KIDS UNITED

Le dimanche 12 novembre 2017

À Forest National



Places en 1^{ère} cat

Entrée + car 82 €

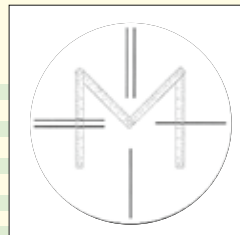
Infos et réservations :

info@voyages-poncelet.be 084/45.61.00.

Départ Champlon 12h15

Géo-Expert s.c.

Vivian Maréchal
Géomètre Expert Immobilier



- Lotissement
- Division
- Bornage
- Expertise

Quai de l'Ourthe, 2
6980 La Roche-en-Ardenne
☎ 086/400.173



BALADE NOCTURNE

MABOGE

(La Roche-en-Ardenne)

11/11/2017 - Départ: Gîte d'étape, Maboge, 23 à 19h30

Promenade ludique (+ ou - 4 kms)

Réservations souhaitées : 084/44 44 11 - 0499/35 51 15 -
toussaint_francis@yahoo.fr

Organisation : Sl. HAUTEURS ET GORGES DE L'OURTHE

PAF ad. 6€ enf. 3€

Salon de Coiffure
HOMMES, DAMES, ENFANTS



Laurence
Guissard

Rue du Châlet 15
6980 La Roche-en-Ardenne

Ouvert du mercredi au samedi sur rendez-vous

Salon : 084 41 16 57
Gsm : 0497 48 16 57



CARROSSERIE - MECANIQUE

Merci de votre **Confiance** A MENTHÉ!

CMF CAR, VOTRE GARAGE DE **CONFIANCE** À LA ROCHE-EN-ARDENNE,
TRAVAILLE **TOUTES MARQUES**, TOUS TYPES DE VÉHICULES,
AVEC UNE **EXPÉRIENCE DE 25 ANS** DANS LE MÉTIER!
CMF CAR, C'EST AUSSI LE **RÉSEAU 1,2,3 AUTOSERVICE** ET DES FORMATIONS
CONTINUES POUR RÉPONDRE À VOS BESOINS.



Ronchamps, 52 - La Roche **084 41 30 30**

Le Grenier
aux **Fleurs**
Art floral & Décoration

Christine SIMON
Bérismenil, 88a
6980 La Roche
Tél : **0474 08 69 80**

Ouvert
du jeudi au samedi
de 10h à 18h
Pour mortuaire : ouvert 7/7



Visitez ma page facebook



COIFFURE
Sarah Lafalize

Ouvert sur rendez-vous
le mardi, jeudi et vendredi de 13h30 à 17h30
Le mercredi de 9h à 18h
et le samedi de 8h à 17h

Route de Tram, 12 - 6980 Celles - 0477/94 88 17

Stéphanie Dominique

Tendance Coiffure

Dames
Hommes
Enfants



Horaires

Lundi : fermé
Mardi : fermé
Mercredi : 8h30 à 17h30
Jeudi : 8h30 à 17h30
Vendredi : 8h30 à 17h30
Samedi : 8h à 16h
Dimanche : fermé

Sauvée 78a
6982 La Roche-en-Ardenne
Tél. 084 31 50 09





gsagri

ENTREPRISE DE
TRAVAUX AGRICOLES
ET TERRASSEMENTS

Guillaume Servais

+32 497 42 47 44
gsagri@gmail.com

(coiffure) 

(esthétique) 

(pédicure) 

À domicile

Déplacement gratuit

Cindy
Choifray

© 0498/42 97 06



Au Quai de l'Ourthe

- ✓ Ascenseur
- ✓ Parkings
- ✓ Jardins
- ✓ Duplexes
- ✓ 50 m du centre
- ✓ Accès 

6 appartements seniors
à louer de 68 à 123 m²

Prochainement au coeur de La Roche

Quai de l'Ourthe, 15
6980 La Roche en Ardenne

Pour plus d'informations RDV sur :

 www.auquaidelourthe.be  Au Quai de l'Ourthe 

♥ide Dressing

Dimanche 19 novembre de 11h -> 15h
Hall omnisports de l'Athénée de La Roche

VETEMENTS 0 - 12 ANS,
JOUETS ET MATERIEL DE
PUERICULTURE

Ne tardez pas
à réserver
votre table pour
faire de la place
dans votre
dressing :-)



Présence de
St Nicolas!

Infos et inscriptions :

LONCIN Isabelle et LAMBERT Nadine au 084/245.061

*Une collaboration entre le CPAS et
l'Administration communale de La Roche-en-Ardenne
au profit de l'Epicentre.*

C2OUT COM

Nicolas Dalaidenne

*Votre expert
en communication*



www.c2com.be
+32 (0)497 06 12 03
nicolas@c2com.be



Nicolas JORIS

- Tous travaux de terrassement
- Aménagements
- Empierrement
- Egouttage
- Stations d'épuration agréées
- Vente tous produits de carrière



78, Samrée - 6982 LA ROCHE
GSM : 0494/23 99 22
Fax : 084/44 45 08

Musées

Audio Multiroom multisource

COMMERCES

SALLE DE VIDÉOCONFÉRENCE

AUDIO

Incendie

SEETECH

The expression of the light



SALLE DE CINÉMA PRIVÉE ET PROFESSIONNELLE

PHOTOVOLTAÏQUE

Vidéosurveillance

ALARME

MAISON PRIVÉE



SERGE ETIENNE
ZONING INDUSTRIEL 100 - 6980
LA ROCHE EN ARDENNE
0496/03.39.62

WWW.SEETECH.BE
f REJOIGNEZ-NOUS

ECLAIRAGE | DOMOTIQUE | AUDIOVISUEL | ELECTRICITE



**Cette année,
souper BOULETTES
pour l'Ecole d'Ortho**

LE 25 NOVEMBRE 2017

Au menu :

Apéritif

Boulettes, Frites, salade

Café, dessert



**Prix : 14 € par adulte
6 € par enfant**

**Lieu : Salle 'La Fête des blés'
à Warempage
à partir de 18h30**

Le paiement sur le compte IBAN BE46 7236 4715 3436 BIC CRESBEBB fait office de réservation.
Ne pas oublier de préciser le nom, le nombre d'enfants et d'adultes en communication.

SOUPER DE ST-NICOLAS

**ECOLE DE
VECMONT**



Salle "La Maison du Plateau"

1er décembre 2017

18H30

Arrivée du grand Saint

19H30

Apéritif

Tartiflette à volonté
ou burger "maison"

Dessert

Adulte 12 €
Enfant 6 €

Réservation au 081/41.21.57 ou cefrippiat@hotmail.com
pour le 27/11 au plus tard

effLEUREZ-MOI
FLEURS - PLANTES - DECO

Virginie Chapelle - Décoratrice florale

0471/24 21 68

Place Chanteraine 25 - 6980 La Roche-en-Ardenne

Jour	Permé
Lundi	10h - 12h30 * 13h30 - 18h
Mardi	10h - 12h30
Mercredi	10h - 12h30 * 13h30 - 18h
Jeudi	10h - 12h30 * 13h30 - 18h
Vendredi	10h - 12h30 * 13h30 - 18h
Samedi	10h - 12h30 * 13h30 - 18h
Dimanche	10h - 12h30

@ : effleurez.moi@gmail.com - Rejoignez-moi sur Facebook

Leçons d'équitation
(initiation et perfectionnement) -
Débourrage & entraînement
de chevaux - Hippothérapie

Céline Trullemans
Tél : 0472 / 53.08.29
tr.celine@hotmail.com



Herlinval 70 - 6983 La Roche-en-Ardenne

VWJ
S.P.R.L.

Vincent JORIS

Samrée, 83D
6982 LA ROCHE
GSM: 0497/17.89.76
www.v-n-j.be

TVA: BE 878.987.472

**TOITURE &
MENUISERIE**

Charpente - Ossature bois

Couverture - Zinguerie

Menuiserie intérieure
et extérieure

Chassis Bois-PVC-Alu

Manutention avec camion grue

Nacelle - Treuil (25 mètres)

**PIERRE
LESUISSE**

DÉMOLITION
TERRASSEMENT
AMÉNAGEMENT
ÉGOUTTAGE
...



Rue du Flochail 10 A
6980 Beausaint

pierrelesuisse@skynet.be
+32 (0)495 30 93 85

TVA BE 0691.456.976
www.lesuissepierre.be

Saint-Nicolas revient

26 NOV. DIMANCHE

FAUBOURG SAINT-ANTOINE (LA ROCHE)

14H30
Arrivée de Saint-Nicolas et des Princes Carnaval dans la ville au rythme des Choffeux d'Busés

15H00
Spectacle gratuit (BD-concert) « Michael et moi » par la Cie Lézards Cyniques

16H00
Saint-Nicolas et les princes carnaval offriront un sachet rempli de bonbons à chaque enfant sage

En matinée, Saint-Nicolas rendra visite aux résidents du Home Jamotte avec les Princes Carnaval et les Choffeux.

CONSEILS ASSOCIATION TOURISME
Une activité organisée par le Comité des Pêcheurs Carnaval avec le soutien d'AAAT

CONSEILS ASSOCIATION COMMUNICATION / ZOOCHIFFRE
ANIMATION / SUIVANT / LOGO / PHOTO / VIDEO

CONSEILS ASSOCIATION COMMUNICATION / ZOOCHIFFRE
ANIMATION / SUIVANT / LOGO / PHOTO / VIDEO

CTOUT.COM

+32(0)47756 1203 / roche@ctout.com / www.ctout.be

AFFICHEZ VOTRE PRÉSENCE SUR CHANTIER A L'AIDE DE PANNEAUX ALVEOLAIRES

DROUET ENTREPRISE

0496 93 82 62

TERRASSEMENTS AMÉNAGEMENTS ET ABORDS

LA ROCHE-EN-ARDENNE #DrouetEntreprise

MAIS AUSSI :

- CRÉATION DE LOGO
- CARTES DE VISITE
- PUBLICITÉS & IMPRIMÉS
- SITES INTERNET
- LETTRES AUTOCOLLANTS

graphisme web design
dal&den COMMUNICATION
www.dal-den.be
info@dal-den.be 0496 93 82 62

Les mercredis endiables



➤ 08/11 : Après-midi cinéma

➤ 15/11 : Bricolage « Viva for Life »

➤ 22/11 : Sortie à « Mared Indoor » - Inscription obligatoire et nombre de places limitées

➤ 29/11 : Bricolage « Viva for Life »

VIVA for LIFE

Pour plus de renseignements et inscriptions:
Isabelle Loncin : 0490/64.48.86
isabelle.loncin@la-roche-en-ardenne.be ou sur facebook : lesmercredisendiables

Pause Parents Permanence ONE



Une collaboration de l'Administration communale et de l'ONE

Un accueil gratuit pour tous les parents et enfants de 0 à 3 ans.

*C'est lui feu que vous voyez s'élever,
mais il faut sentir de votre âme
chaque fois qu'il a un léger...*



Quand : Le 4^{ème} vendredi de chaque mois de 9h30 à 11h30

Où : Au complexe sportif de La Roche

Agenda : 24/11 : Atelier portage

22/12 : Les gestes qui sauvent les enfants et les nourrissons (explication et démonstration)



Venez nous rencontrer ce **vendredi 24/11**, entre 09h30 et 11h30.

Toutes les propositions d'activités sont les bienvenues.



Nathalie Théâtre - Infirmière ONE

Isabelle Loncin - Coordinatrice ATL

Rassemblement des paroisses - Fondation de l'Unité Pastorale

9h30 Rencontre avec l'équipe diocésaine « Les unités pastorales pour vivre en Église aujourd'hui »

10h40 Collation

11h00 **EUCHARISTIE SOLENNELLE DE FONDATION**

présidée par Mgr Rémi Vancottem, évêque de Namur-Luxembourg, suivie du **vin d'honneur avec la confrérie du Purnalet**

Dimanche 26 novembre - Église St-Nicolas de La Roche

FÊTE DE LA TOUSSAINT

Mardi 31 octobre		
18h30	Messe de Toussaint	Dochamps
Mercredi 1 ^{er} novembre		
9h45	Messe de Toussaint	Beusaint, Nisramont
10h00	Messe de Toussaint	Samrée
11h00	Messe de Toussaint	La Roche
11h15	Messe avec recommandation des défunts	Buisson, Bérismenil
14h00	Office avec recommandation des défunts	Warempage
14h00	Messe avec recommandation des défunts	Cielle, Maboge, Mierchamps
15h00	Office avec recommandation des défunts	Ortho, Vecmont
15h30	Messe avec recommandation des défunts	Halleux
15h30	Office avec recommandation des défunts	Hives, La Roche
16h00	Office avec recommandation des défunts	Dochamps
Jeudi 2 novembre		
10h00	Messe avec recommandation des défunts	Samrée
11h00	Messe avec recommandation des défunts	La Roche
18h30	Messe avec recommandation des défunts	Hives
19h00	Messe pour tous les défunts du Ban d'Ortho	Ortho

« Je suis venu pour qu'ils aient la vie. »

VECMONT dans le cadre de la kermesse Fête de Saint-Hubert

Messe sonnée par les trompes de chasse

Bénédiction des pains de Saint Hubert

Eglise St-Hubert de Vecmont
Lundi 6 novembre 2017 à 18h30



Aidons Grominet et Titi à préparer le Nouvel An

Ce stage, pour enfants de 2,5 à 12 ans, est animé de 9h à 16h au Hall Omnisports de l'Athénée. Une garderie est organisée de 8h à 17h30. Le tarif journalier est de 6€ par enfant et par jour. Ce prix comprend le bol de soupe à midi et une collation.



Obligation de s'inscrire pour le 4 décembre via le talon d'inscription

Pour plus d'informations, vous pouvez contacter Isabelle Loncin au 0490/64.48.86 ou par mail : isabelle.loncin@la-roche-en-ardenne.be

Plus d'info sur notre page Facebook : « les mercredis endiablés - ATL La Roche »

Programme du stage :

- **Mardi 26/12**: Les enquêteurs Titi et Grominet débarquent au sage
- **Mercredi 27/12 et Jeudi 28/12** : Préparation de nos décors et surprise ☺
- **Vendredi 29/12**: Fêtons la nouvelle année !

✂-----

Talon d'inscription pour le stage. A remettre à la commune AVANT le 4 décembre

Nom et prénom du chef de famille ou du tuteur

Adresse +Tél:

Nom et prénom de l'enfant +Date de Naissance:

Merci de cocher les jours où votre enfant participera au stage :

Mardi 26/12	<input type="radio"/>	Mercredi 27/12	<input type="radio"/>	Jeudi 28/12	<input type="radio"/>	Vendredi 29/12	<input type="radio"/>
-------------	-----------------------	----------------	-----------------------	-------------	-----------------------	----------------	-----------------------

Date et signature des parents ou du tuteur :

✂-----

Coiffure Isabelle

SPECIALITES : COUPES HOMMES & DAMES

25, Place du Bronze
6980 LA ROCHE-EN-ARDENNE

☎ 084/41 23 55

Chauffage - Sanitaire

Pascal Hardy

Herlinval, 89A - 6983 ORTHO
Tél.: 084/43 34 44 - Fax: 084/43 35 47



3 x 20 et 2 x 25 ANS SAMREE-BERISMENIL-MABOGE

Chers amis,

C'est avec grand plaisir que le comité des 3x20 et 2x25 ans vous invite à participer à une après-midi récréative à l'occasion de la Saint-Nicolas **ce dimanche 26 novembre à 14 heures** à l'ancienne école de BERISMENIL.

Au programme :

14h : Goûter avec tartes et café.

15h : SPECTACLE – ANIMATION .

17h : Apéritif suivi d'un souper.

Organisation d'une tombola et remise du cadeau de Saint-Nicolas à chacun.

Le tout sera servi dans une ambiance de fête et au prix modique de **13 € par personne**.

Nous vous demandons de bien vouloir réserver pour **le mardi 21 novembre** chez :

- Paul DEVILLE Tél : 0497/25.46.78.
- Guy PARMENTIER Tél : 084 144.44.58.
- Marcel VANDEVIJVERE Tél : 0476/56.46.22.

Les personnes sans moyen de locomotion seront prises en charge par un membre du comité.

Nous vous attendons nombreux et nombreuses à ce repas de retrouvailles.

Editeur Responsable : Paul Deville, 79 Bérismenil 6982 La Roche



0476 576 098
084 41 17 80
stephvmh@hotmail.com

Placement carrelages
Pierre naturelle
Dalle et pavé béton
Sol de douche
Escalier

Terrasse et allée
Chape
Isolation




Carrelages Stéphane
Vanden Eynde

16, rue de la palette - 6980 Beausaint-La Roche



BODSON Jonathan: 0495/644.739 - SIMON Grégory: 0475/537.323

Bérismenil, 8C - 6982 La Roche - mail: bsconstruction6980@gmail.com

 <p>MENUISERIE ET TOITURES</p> <p>PAUL GILLES</p>	<p>MABOGE</p> <p>Rue de Chesson 37</p> <p>☎ 084/411 076</p> <p>0495/167 702</p>	<ul style="list-style-type: none"> • Châssis bois et PVC • Parquets • Cloisons et plafonds • Portes coupe feu
--	---	---

9^{ème} Corrida de La Roche - Vendredi 29/12/2017

Course à pied dans les rues de La Roche

Parcours 5 & 10 km CHRONOMETRES : Départ à 18h30

Le parcours (boucle de 5 km), tracé partiellement le long du marché d'hiver, emprunte **EXCLUSIVEMENT** les chemins de la Ville.

Le départ est situé sur le quai de l'Ourthe et l'arrivée au Centre sportif où des douches seront disponibles.

PAF : 7 € avec 1 CONSOMMATION OFFERTE

Inscriptions : Complexe sportif - Rue du stade dès 16h00.

Renseignements : Patrick Larue (0473/46.85.91 - patricklarue@hotmail.com)



Une organisation « Les Joyeuses Guibolles »





Floreal Holidays

Restaurant « Le Parc »

Nos Entrées

- Jambon de marcassin aux pommes et confit d'oignon, salade mesclun garnie
 - Carpaccio de faon aux olives et tomates séchées, spaghetti de légumes
- Duo de Saint Jacques et scampis au citron vert & basilic, jardinière de légumes croquants
- Escalope de foie gras aux pommes, poires et figues arrosées d'une sauce à la framboise
- Pommes grenailles farcies aux bœuf et poireaux, petit beurre à l'ail et salade mesclun

Nos Plats

- Filet de pintadeau farci à l'endive, brochette de légumes glacés et pommes gaufrettes
 - Filet mignon de marcassin aux champignons des bois, fagot de haricots et pommes grenailles aux herbes
- Noisette de biche aux pleurotes, chicon sucré, poire aux airelles, grappe de tomates, sauce au Purnalet et pommes dauphines (+4€)
 - Brochette de bœuf sauce béarnaise, frites et salade mesclun garnie
- Filet de truite de nos rivières farci au saumon, purée violette et légumes croquants, sauce hollandaise aux herbes

Nos Desserts

- Crêpe normande
- Fondant au chocolat et sa petite garniture
- Tiramisu aux fruits des bois
- Assiette de douceurs
- Dame Blanche

Menu de saison
« Automne 2017 » :
Mise en bouche, entrée, plat,
dessert à 32€ / pers.

Disponible individuellement :
Entrée 13€ - Plat 19€ - Dessert 6€

Tous les vendredis
de 20h à minuit

BAL DES ANNÉES 60' 70' 80'



Chers participants,

Voici venu le moment de vous inscrire à la 4ème édition de « La Roche en hiver » qui aura lieu **du samedi 23 au samedi 30 décembre de 14h à 20h. Les samedis en nocturne jusqu'à minuit et le dimanche 24 décembre de 11h à 16h.**

Le concept aura toujours la forme d'un parcours entre 4 îlots à travers la ville avec **une superbe patinoire couverte** sur la place du Bronze. L'activité sera toujours gérée par le S.I. Quelques chalets seront à nouveau installés à proximité de la patinoire pour plus de convivialité. Nous comptons sur votre dynamisme et sur votre créativité pour proposer des offres à la hauteur de vos clients.

Nous insistons sur le fait que chacun garnisse son chalet avec goût, sur la thématique « hiver blanc » afin d'optimiser l'accueil et par conséquent vos ventes. Il est nécessaire d'amener son propre matériel : tables, chaises et surtout des allonges électriques,... et de prévoir son éclairage intérieur. Un raccordement électrique sera possible avec un maximum de 1500 watts/chalet.

Quant au choix des produits mis en vente, vous vous doutez que les produits de bouche vont être fortement représentés donc nous avons plusieurs suggestions afin de diversifier l'offre et de ne pas se faire de la concurrence déloyale. **Priorité sera faite aux commerçants locaux.** Il est important de ne pas changer d'avis, une fois le produit défini, afin d'éviter les « double emplois » au sein de chaque îlot. Nous veillerons à ce critère et nous vous conseillerons en fonction de l'avancée des inscriptions (d'où l'importance d'être rapide pour être bien installé).

1. L'îlot des raines (place Chanteraine). Responsables : Sophie Reiners et Julien, Stéphanie Defoy
2. L'îlot des glaces (rue du Presbytère). Responsables : Renaud Van Geen et Claude Christophe
3. L'îlot des rêves (rue de Cielle). Responsables : Margaretha Evrard et Jean-Marc Defays
4. L'îlot des sources (place du Bronze). Responsables : Luc Thérer et Eddy Martin

Nous vous demanderons de nous verser la somme de 230€ sur le compte CBC BE12 7320 3361 4692 - BIC CREGBEBB (COMMUNICATION : NOM ET PRENOM) pour le 30 novembre.

Ceci fera office de confirmation.

- 130€ pour l'exploitation d'un chalet durant les 8 jours.
- 100€ de caution nous garantissant l'ouverture et l'exploitation du chalet durant les horaires détaillés mais aussi en cas de détérioration. Celle-ci vous sera remboursée la semaine suivante.

La fiche d'inscription est à rentrer soit aux responsables de votre îlot soit à l'un de nous ou encore par mail (sophiemolhan@gmail.com) le plus rapidement possible !

Sophie Molhan 0496/66 24 74

Coralie Rousseau 0472/31 71 94

Philippe Leplae 0473/86 51 86

✂ -----

FICHE D'INSCRIPTION

Nom :

Prénom :

Adresse :

Tél fixe :

Tél portable :

E-mail :

Nature de la marchandise mise en vente (la plus détaillée possible) : A NOTER SUR FEUILLE ANNEXE.

Signature :

A vendre

Chiots de race berger allemand - Mâles et femelles - Disponibles de suite - Parents visibles.
Renseignements : 0493/60.24.49.

Chauffage à gaz à roulettes (type Catalor) : 65 € + Petit poêle à mazout : 150 €.
Le tout en parfait état. ☎ : 084/41.18.48.

Un bureau en stratifié - 1 meuble TV en chêne - 1 garde-robe en chêne - GSM : 0497/07.77.08
(La Roche).

A louer

Surface commerciale située Place Chanteraine n° 23 à La Roche - Prix intéressant.
Plus d'infos : 0478/47.03.52.

Maison située Quai de l'Ourthe, 4 à La Roche - Libre d'occupation - living, salle à manger, cuisine équipée, débarras, 2 wc, 2 grandes chambres, salle de bain, cave, grenier - 575 € + charges.
Plus d'infos : M. et Mme PONCELET : 0495/78.49.55 ou 0476/50.52.28.

Magnifique bureau, idéal pour une profession libérale ou autres... Si intéressé, veuillez me contacter au 0476/432.333.

Appartement situé Vieille Route de Beausaint à La Roche - 2 chambres - Libre d'occupation - GSM : 0472/740.509.

Appartement meublé pour une personne (sans animal de compagnie et non fumeur) à La Roche-en-Ardenne, chemin du Hermeux, 3 - Prix : 500 € tout compris - ☎ : 084/44.41.20.

Canon à chaleur à gaz : 12 €/jour, 60 €/semaine, 100 €/quinzaine + gaz.
Déshumidificateur : 12 €/jour, 60 €/semaine, 100 €/quinzaine - ☎ : 084/41.18.48.

Emploi - Services

BESOIN D'AIDE ? Cours d'Anglais, Allemand, Espagnol, Néerlandais, aide aux devoirs, traductions, courriers en tout genre, contactez-moi : 084/467230 - 0477/466154 (Michèle Linchet).

JARDINAGE D'AUTOMNE - Jardinier particulier expérimenté, spécialisé pour NETTOYER, RANGER, débroussailler des terrains, tailler arbres, arbustes, haies, tondre, ratisser.
A La Roche et environs - Plusieurs références disponibles - Tarif raisonnable.
Rens. : Martin RIETMAN - Avenue de Villez, 10 - La Roche - ☎ : 084/40.25.71 (après 20h30).

L'hôtel restaurant "Le Midi" cherche apprenti, étudiant ou personne en extra dynamique, sérieux et motivé pour travailler en cuisine, salle et chambres durant les week-ends et congés scolaires.
Pour tout renseignement : 0495/20.41.11.



Novembre 2017

Vendredi	03	La Roche : Goûter annuel de l'Amicale du 3ème âge Vecmont : Kermesse : Soirée "Beer Pong"
Samedi	04	La Roche : Vernissage de l'exposition "Le Petit Poulu" Vecmont : Kermesse : Quiz musical
Dimanche	05	Bérismenil : Fête de la Saint-Hubert
Lundi	06	Vecmont : Fête de St-Hubert
Vendredi	10	Vecmont : Kermesse : Souper de clôture + bal musette + années 80 Warempage : Ouverture du Carnaval : Souper Oberbayern La Roche : Marché
Samedi	11	Maboge : Balade nocturne Week-end Wallonie Bienvenue
Dimanche	12	Week-end Wallonie Bienvenue
Samedi	18	Ortho : Bal au Forum
Dimanche	19	La Roche : Vide Dressing
Vendredi	24	La Roche : Marché
Samedi	25	Warempage : Souper boulettes de l'école communale d'Ortho
Dimanche	26	La Roche : Fête de St-Nicolas organisée par le Comité des Princes Bérismenil : Fête de St-Nicolas organisée par le Comité des 3x20, 2x25 ans de Samrée, Bérismenil, Maboge

Détails en pages intérieures !!!

Autres dates à retenir :

Vendredi 1er décembre : Vecmont : Souper de St-Nicolas de l'école de Vecmont

Samedi 2 décembre : Ortho : Bal au Forum

Samedi 9 décembre : Bérismenil : 23^{ème} Marché de Noël

Du 23 au 30 décembre : La Roche en hiver

Samedi 23 décembre : La Roche : Noël au Théâtre "Piletta Remix" (15h)

Ortho : Bal au Forum

Lundi 25 décembre : Ortho : Bal au Forum

Jeudi 28 décembre : La Roche : Concert cover de fin d'année

Vendredi 29 décembre : La Roche : 9ème Corrida (course à pied dans les rues de La Roche)

Samedi 20 janvier : Vecmont : Souper du "Cercle des maux de tête disparus"

Samedi 3 février : Soirée des Princes

Samedi 17 février : La Roche : Cochonnailles au château

Vendredi 23 février : La Roche : Grand Feu organisé par le Comité des Princes

