



Commune de La Roche-en-Ardenne

Février 2017



Bulletin communal



Lavaux sous la neige



Sommaire	1	Loisirs	31
Le mot du Bourgmestre	2	Sports	33
Population - État civil	7	Enseignement	37
L'invité du mois	9	Vie culturelle	41
Environnement	11	Vie associative	45
Services	15	Petites annonces classées ...	55
Santé	27	Agenda des manifestations ...	56



INFORMATIONS

Mesdames et Messieurs,
Bonjour,

Comme vous le savez, le Pont du Faubourg va être rénové dans le courant de cette année 2017.

Nous profiterons de la rénovation de cet ouvrage pour procéder à son embellissement et à l'élargissement de ses trottoirs, ce qui améliorera la liaison piétonne entre la Grand'Rue et la Place du Bronze. Les travaux débuteront en mars 2017 et, nous l'espérons, seront terminés avant la fin du mois de décembre 2017.

Pendant cette période, des perturbations de la circulation seront inévitables, des fermetures de courtes durées du Pont du Faubourg sont d'ores et déjà envisagées. Aussi, une passerelle provisoire sera mise en activité entre le Quai de l'Ourthe et le home pour faciliter l'accès des piétons. Nous vous remercions déjà pour votre patience.

En collaboration avec le Syndicat d'Initiative, nous organiserons, **le mardi 7 février à 19h**, en la salle du Faubourg Saint-Antoine, une séance d'informations concernant ce chantier important.



La Ville de La Roche recrute des étudiants pour l'A.T.L. (accueil extra-scolaire), l'accueil au musée des Grès de La Roche (17 ans au moins), ...

Si vous êtes intéressé, merci de bien vouloir prendre contact avec Madame Carine DEVUYST, Directrice générale, au 084/245.066 ou par mail : college.echevinal@la-roche-en-ardenne.be



Voici revenue la saison des grands feux.

La zone de secours Luxembourg nous demande d'insister auprès des organisateurs sur la nécessité de prendre des mesures de sécurité.

1. Respecter la législation concernant la distance entre le grand feu et les constructions (voir Règlement général de police téléchargeable sur le site internet de la Ville, laroche.be / vie communale / sécurité-urgences / police locale).
2. Établir un périmètre autour du bûcher afin de tenir les personnes à distance suffisante (une fois la hauteur du bûcher constitue un minimum). Ce périmètre sera matérialisé et l'interdiction sera signalée par des pictogrammes conformes.
3. Désigner un responsable sécurité qui :
 - veillera à l'application et au respect des dispositions de sécurité ;
 - préviendra toute action du public pouvant être dangereuse ;
 - veillera à ce que les chemins d'accès des services de secours soient libres ;
 - repérera les ressources en eau disponibles (bornes, plans d'eau,...) ;
 - préviendra les secours en cas de nécessité ;
 - accueillera et guidera les services de secours si nécessaire ;
 - informera le centre 100 de l'allumage du grand feu.
4. Disposer à proximité d'un extincteur.
5. Les chapiteaux ou autres éléments pouvant abriter des personnes devront être situés à au moins 30 mètres du bûcher.



Vous avez un projet d'entreprise commerciale ou touristique ?

Vous cherchez des partenaires dans notre commune, dans notre région ?

Vous souhaitez vous intégrer dans un réseau d'entreprises ?

Nous pouvons vous aider. Avec la Commune de Houffalize, nous disposons d'une Agence de Développement Local, une association agréée par le Service Public Wallon.

Si vous êtes intéressé, une permanence est organisée chaque vendredi à l'Administration communale. En outre, vous pouvez prendre contact avec Madame Julie SACRE, coordinatrice, au 0497/52.00.69 ou avec Madame Victoria DEFECHE, au 0497/58.00.65 ou par mail info@adl-hlr.be



Voici quelques photos prises dans le cadre des multiples activités qui ont égayé notre Commune tout au long des dernières semaines. *Vous pouvez consulter les reportages complets de ces événements sur le site de l'Administration communale (<http://www.la-roche-en-ardenne.be>) dans la rubrique "galeries photos".*

Visite de Saint-Nicolas et de Père Noël auprès des 3x20 et 4x20 à Warempage



Rondes aux Flambeaux au château de La Roche



Marché de Noël à Bérismenil



La Roche en Hiver



Inauguration de la patinoire à La Roche



Les demandes de permis actuellement à l'examen sont les suivantes :

Permis d'urbanisme :

- Transformation et extension d'un bâtiment en logements touristiques, agrandissement d'un hangar existant pour rangement de kayaks et de petits matériels de sport à Vecpré.
Demanderesse : Huski Reizen BV.
- Régularisation de deux logements dans une habitation existante à La Roche.
Demanderesse : Madame Pilar JIMENEZ INCIO.
- Construction d'une maison d'habitation à Ronchampay.
Demandeurs : Monsieur et Madame BURHAIN-BATTER.
- Régularisation d'un mur de soutènement, d'un garage et travaux d'aménagement à Nisramont.
Demandeurs : Monsieur et Madame LONGUEVILLE-BUYCK.
- Extension d'une habitation à Bérismenil.
Demandeurs : Monsieur et Madame GROGNA-RENARD.

Ces dossiers sont à votre disposition auprès du service urbanisme de l'Administration communale.

Bonne Fête à tous les Amoureux !

Guy GILLOTEAUX,
Bourgmestre.

Bulletin communal : modalités.

- Tous les textes à insérer doivent nous parvenir **pour le 10 du mois précédant la parution.**
- Tout article doit impérativement être dactylographié, mis en page dans le bon format et accompagné d'un support informatique pour nous permettre de le redimensionner au besoin (CD Rom, disquette ou clé USB). **Vous pouvez également l'envoyer par E-mail à l'attention de Nadine LAMBERT à l'adresse suivante :**

nadine.lambert@la-roche-en-ardenne.be

Dès réception de votre E-mail, un accusé de réception vous sera envoyé. Si vous ne le recevez pas, prenez contact téléphoniquement avec Nadine LAMBERT au 084/245.061 (le lundi toute la journée, le mardi matin ou le jeudi matin).

TARIFS :

- **Encarts publicitaires** : Les tarifs ci-dessous s'entendent donc **TVA non comprise.**

	A l'année		Pour 1 parution	
	Rochois	Non Rochois	Rochois	Non Rochois
1/8 de page	250 €	450 €	50 €	90 €
1/4 de page	450 €	750 €	90 €	150 €
1/2 page	750 €	1250 €	150 €	250 €
1 page	1250 €	2000 €	250 €	400 €

- **Petites annonces** : Toute petite annonce (à vendre, à louer, etc) devra être **payée à la demande** (3 € par mois par petite annonce de 3 lignes).
- **Articles insérés par une association culturelle ou sportive de la commune** : Ce type d'article est inséré gratuitement **mais son format est limité à 1/4 de page.** Si l'article inséré dépasse ¼ de page, le supplément sera facturé au tarif des publicités.

Pour tout renseignement complémentaire, contactez Nadine LAMBERT, le matin (à l'exception du mercredi), au 084/245.061.



ENTREPRISE DE
MENUISERIE & TOITURES
A. FRANÇOIS

CUISINES
EQUIPÉES

Rue de la Palette, 10 • 6980 BEAUSAIN
Tél.: 084/41 16 15 • Fax: 084/21 10 15

Brins de Filles
Magasin de fleurs

0494 73 23 66
Place Chanteraine 25
6980 La Roche-en-Ardenne

Fermé le lundi

Création & Entretien Parcs et Jardins

LAYON
Patrice

- Réalisation de pelouses
- Tonte & débroussaillage
- Taille de haies, arbustes, arbres
- Plantations
- Pièces d'eau

0497/ 35 38 79 - 084/ 41 30 73

Diplômé de l'Institut horticole de Gembloux
Ma publicité, un travail de qualité !
Tél. 084/41 30 73 (après 19h) • GSM 0497/35 38 79





Population - Etat civil

Naissances

- Maéva WUIDAR, fille de Adrien et de Laura LATOUR, de Samrée, le 02/12/2016
- Mathéo LESENFANTS, fils de Laurent et de Tiffany BODSON, de Bérismenil, le 10/12/2016
- Téo DEHARD, fils de Nicolas et de Katharina PONSARD, de Lavaux, le 21/12/2016
- Sacha VAN LIERDE, fils de Nicolas et de Malorie JACQUES, de La Roche, le 24/12/2016

Mariages

- Neal BALTUS, de Beusaint, et Julie TORREKENS, de Ronchampay, le 15/12/2016

Décès

- Danielle THIRY, veuve de Marc JANTY, de Mierchamps, le 14/12/2016
- Roger WAUTHIER, de Warempage, le 21/12/2016
- Marthe GEORGES, veuve de Joseph CHAPLIER, de Cielle, le 04/01/2017

Remerciements

*Merci d'avoir pris le temps de vous arrêter, de nous avoir apporté le réconfort pour traverser cette pénible épreuve lors du décès de **Monsieur Raymond COLLINET**, veuf de Madame Jeanne BOSQUEE. Merci du fond du cœur à tous. Ses enfants, petits-enfants et arrière-petits-enfants.*

*Nous vous remercions chaleureusement pour votre soutien, votre gentillesse et votre amitié, qui nous ont été d'un grand réconfort lors du décès de notre maman et sœur, **Dany**.
Christophe JANTY et Emilie, Famille THIRY.*

*Très touchés par les nombreuses marques de sympathie et d'affection qui nous ont été témoignées lors du décès de **Christiane AERBEYDT**, nous remercions sincèrement toutes les personnes qui par leur présence, un message, une fleur, se sont associées à notre peine.
Lutgart, Luc, Michaël, Manon.*

Pierres-Marbres-Granits
Caveaux-Monuments
Carrelages-Cheminées-Escaliers
Plans de Travail
Cuisines & salles de Bain ...

sa.heck@skynet.be
Tél.: 084 41 15 49
Gsm: 0472 59 62 29

 **HECK** S.A.
Rue de Cielle 18 B-6980 La Roche en Ardenne



Le Fromageur
FROMAGERIE / SANDWICHERIE

PLATEAUX
APÉRO, REPAS, DESSERT

JEUDIS DU FROMAGEUR

SANDWICHS, SALADES,
PANINIS, CROQUES, ...

APPAREILS À RACLETTE
EN LOCATION

PANIERES CADEAUX

Tous les produits proposés dans notre magasin sont issus de la région et réalisés par des producteurs locaux !

Rue de l'Église 16 - 6980 La Roche-en-Ardenne
0495 31 48 10 / info@lefromageur.be / www.lefromageur.be

SIMCO
AEROGOMMAGE

Décapage
de toutes surfaces
par abrasifs naturels !

Bois, métal, pierre, verre, crépi,
monuments funéraires...

A votre domicile ou en nos ateliers

0475 92 98 44
La Roche en Ardenne
info@simco-aerogommage.be
www.wallux.com/simco-aerogommage

Carrelages
Stéphan Vanden Eynde
vente & pose

0476 576 098
084 41 17 80
stephvmh@hotmail.com

Placement carrelages
Pierre naturelle
Dalle et pavé béton
Sol de douche

Escalier
Terrasse et allée
Chape
Isolation

16, rue de la palette - 6980 Beausart / La Roche

S O F A G R I

BRICO - GARDEN CENTER

- Tout pour le bricolage et le jardinage
- Matériel Hitachi
- Nettoyeurs Karcher
- Peintures Levis
- Vêtements et chaussures de travail, de loisirs, de pluie

Aigle - Caterpillar - Berghen - Parks - Free2be

Pour nos futurs agriculteurs :
Tracteurs à pédales, miniatures + accessoires

6983 ORTHO • ☎ 084/43 31 28

MENUISERIE COLLETTE
MG sprl
INTÉRIEUR & EXTÉRIEUR

Menuiserie tous styles pour privés et professionnels

Cuisines, escaliers, mobilier, parquets,
placards, portes, plafonds, cloisons,
châssis, portes de garage, bardage,
volets, terrasses...

Aménagement complet d'intérieur

COLLETTE MG sprl - 084 41 21 65
Vecmont 107 - 6980 La Roche
www.menuiserie-collette.be
info@menuiserie-collette.be





L'Invité du Mois

Pierre Taymans, objectif nature.

Une trentaine de ses photos animalières ont été exposées dans notre ville pendant les dernières vacances scolaires. Connu en tant qu'agent DNF, connu pour ses clichés au Royal Juillet Musical, **Pierre TAYMANS** est également un photographe animalier hors pair. Aux quatre coins de notre commune, il immortalise nos animaux sauvages. Rencontre.

Comment est née votre passion pour la photographie animale ?

J'ai démarré la photo animalière en 2005 grâce à 2 amis photographes. Ils avaient réalisés les photos de mon mariage. J'ai découvert certains de leurs clichés animaliers et je m'y suis mis. Je voulais déjà une grande passion pour la faune sauvage de notre région et en particulier pour le cerf, raison pour laquelle j'ai fait les études de sylviculture et suis agent DNF aujourd'hui

Quelles sont les qualités d'un bon photographe animalier ?

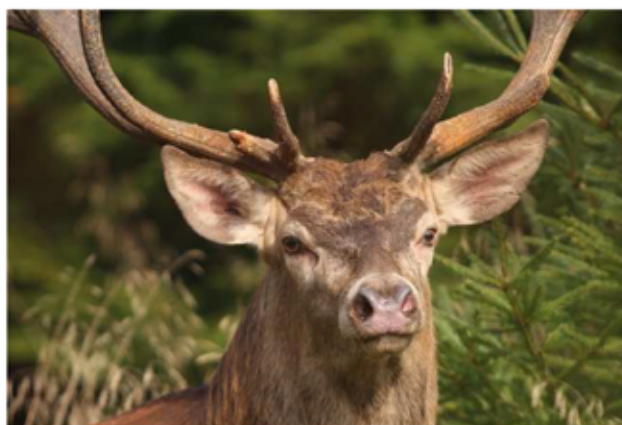
La photo animalière demande plusieurs qualités. La patience, premièrement, car les animaux ne sont pas toujours au rendez-vous comme on l'aimerait. Il faut également avoir un minimum de connaissance des espèces, de leurs mœurs et de leurs habitudes. La connaissance du terrain est également un atout. Et bien entendu la discrétion, car étant sauvages, au moindre bruit, à la moindre saute de vent, les animaux nous repèrent et prennent la fuite, d'où l'importance de tenir compte de la direction des vents et avoir un bon camouflage.

Un beau cliché animalier, c'est quoi ?

La notion est très subjective. Une photo va plaire à certains et pas à d'autres. Cependant, ce que le photographe recherche souvent, ce sont les belles ambiances avec de jolies lumières dans un bel environnement ou des attitudes particulières de l'animal.

Quel est votre meilleur souvenir, en photographie animalière s'entend ?

J'ai plusieurs très bons souvenirs et ceux-ci se sont souvent déroulés en période de brame du cerf. Le plus impressionnant est le 1er combat auquel j'ai assisté, quand le vainqueur est sorti à quelques mètres de moi pour hurler sa victoire puis m'a fixé durant de très longues secondes, les naseaux biens ouverts et le regard intrigué par ce drôle de buisson qu'il ne connaissait pas et qui déclenchait timidement son appareil pour immortaliser l'instant.



*Cette photo reste un des meilleurs souvenirs de l'artiste
© P. Taymans.*

Après l'exposition en plein air à La Roche-en-Ardenne, avez-vous d'autres projets ?

Nous allons d'abord faire tourner cette expo dans les écoles pour expliquer aux élèves la faune de notre région. Je travaille actuellement sur un deuxième livre en collaboration avec un ami photographe dans lequel j'espère y inclure quelques photos de ma fille Clémentine qui semble avoir contracté le virus et m'accompagne dans la plupart de mes sorties photos. J'ai également un projet de livre pour enfants avec ma fille Laurine illustré par mes photos et ses dessins. J'espère aussi monter une exposition de plus grande ampleur avec d'autres photographes. Le projet est à l'étude.

Propos recueillis par Jean-Michel Bodelet





Le Restaurant l'Apéro

vous présente le menu du mois
de février et des amoureux,

Le carpaccio de bœuf

ou

Le feuilleté aux champignons
crème et jambon



Le magret de canard sauce miel et citron vert

ou

L'entrecôte sauce au choix



La mousse au chocolat maison

Bon appétit ... bien sûr ! 27 €



Restaurant L'Apéro - 5, rue Clérue - 6980 La Roche-en-Ardenne

084/41 18 31 - 0495/48 08 88 (Réservations souhaitées)

exe 2b

IMPRIMERIE
CONCEPTION
LETTRAGE

Faites forte
IMPRESSION

Ouvert de 9h à 12h
Après-midi sur rendez-vous

Tél.: 084 41 12 10

Fax: 084 41 12 14

Mail: info@exe2b.com



Rue des Chats 1, B-6980 LA ROCHE-EN-ARDENNE

**BILLA GAZ
PELLETS**

**JE M'EMBRASE AVEC
BILLA GAZ**



- Gaz bouteilles
Butane ou Propane

- Gaz Vrac

- Citernes
aériennes ou enterrées

- Pellets

Livraison
à domicile

084 41 15 14

Ronchamps 41 - La Roche-en-Ardenne



CERTIFICATION P.E.B.

La Performance Energétique de votre Bâtiment est
obligatoire lors de la vente ou la location de votre
maison, appartement, villa ou et même lors de location
temporaire de gîte de vacances ,...



Yves MOREAU

Certificateur agréé par la Région Wallonne n° P2-01598

0475 / 25.73.55 & 0478 / 73 81 97 (préférée) AARscl@skynet.be

Prix du certificat en cas de chauffage collectif 99 €

Appartement 169 € Maison 199 € 150 € par gîtes (remise par quantité)





Ramassage des immondices

La collecte des déchets est réalisée par la société REMONDIS selon le schéma suivant :		
LUNDI	MARDI	VENDREDI
La Roche (ville), Vecpré, Villez, Lohan, Maboge, Borzée + ancienne commune d'Ortho	Anciennes communes de Beusaint, Halleux, Hives, Samrée + Cielle	La Roche (ville)

Les sacs doivent être placés en bordure de voirie et sortis, au plus tôt, après 21h la veille du jour de collecte et, au plus tard, avant 7h le jour de la collecte.

Collecte de piles sèches et lampes fluo

Le magasin Electro MOLHAN signale qu'il participe à la campagne de recyclage.

Parc à conteneurs – Roupage, 63z

Horaires d'hiver (du 01/11 au 30/04) : ☎ : 084/43.30.16.
Du lundi au vendredi de 12h à 18h et le samedi de 9h à 18h.

Ramassage des papiers-cartons

Le prochain ramassage aura lieu le vendredi 24 février 2017.

Ramassage des encombrants

Le prochain ramassage « à la carte » aura lieu du lundi 24 au vendredi 28 avril 2017.
Renseignements complémentaires : Roland GILLET (084/244.031).

Taille des haies

La Commune possède un tracteur équipé pour tailler les haies (ramassage des branches non compris).
Tarif : 60 € pour la prise en charge + 1^{ère} heure de travail et 40 €/h pour les heures supplémentaires.
Renseignements : garage communal : Stéphane TRIBOLET (0495/18.37.36).

Coiffure Isabelle

SPECIALITES : COUPES HOMMES & DAMES



25, Place du Bronze
6980 LA ROCHE-EN-ARDENNE
☎ 084/41 23 55

Chauffage - Sanitaire

Pascal Hardy

Herlinval, 89A - 6983 ORTHO
Tél.: 084/43 34 44 - Fax: 084/43 35 47



La page environnementale du mois

Le Raton laveur : sympa mais invasif !

De plus en plus souvent, on peut trouver le long des berges meubles de l'Ourthe de curieuses empreintes en forme de petites mains d'enfants. Un raton laveur est passé par là.

Le saviez-vous ?

Le raton laveur (*Procyon lotor* pour les intimes) est originaire d'Amérique du Nord. Il a été élevé chez nous en Europe pour sa fourrure et comme il est arrivé si souvent, des animaux d'élevages se sont soit échappés, soit ont été relâchés dans la nature. Cela s'est passé dans les années 1930.

Dans la nature, il fréquente les cours d'eau.

La croyance populaire selon laquelle le raton laveur « lave » sa nourriture avant de la consommer vient du fait qu'il se nourrit généralement de petits animaux aquatiques et frotte souvent sa nourriture entre ses mains comme pour la pétrir.

Dans la nature, il peut vivre une quinzaine d'années et a des portées de 3 à 7 jeunes.

Son territoire couvre quelques dizaines d'hectares, mais il est capable de se déplacer sur de grandes distances. Raison pour laquelle il a envahi quasiment toute l'Europe à partir de son introduction accidentelle en Allemagne et en France.



Peut-être, l'aurez-vous remarqué ?

Avec son petit masque de brigand, ce petit mammifère est éminemment sympathique.

Sa taille est celle d'un gros chat, mais plus haut sur pattes.

Le raton laveur est un nocturne, il grimpe parfaitement aux arbres et est un complet opportuniste. Lorsqu'il est bien installé, il n'hésite pas à visiter les poubelles ou même à s'inviter dans les habitations.



Que pouvez-vous faire ?

Comme il arrive hélas souvent avec les espèces exotiques introduites par l'homme, le raton laveur a trouvé chez nous un milieu particulièrement accueillant, pratiquement sans prédateurs naturels. Et il est devenu invasif. En effet, comme opportuniste, il représente une menace sérieuse pour des espèces déjà fragiles chez nous, comme la moule perlière de nos ruisseaux ou le Cincle plongeur (merle d'eau). Bon grimpeur, il n'hésite pas à visiter les nids d'oiseaux dans les arbres et à se régaler de leurs œufs ou de leurs oisillons.

Seul bienfait, il pourrait mettre un frein à l'explosion des populations d'écrevisses californiennes qui ont envahi et continuent d'envahir nos rivières depuis une quarantaine d'années.

Mais globalement il constitue une menace pour le fragile équilibre de nos écosystèmes.

Et pour ne rien arranger, il peut être porteur de pathogènes transmissibles à l'homme ou aux autres animaux.

Il ne reste malheureusement plus grand chose à faire pour enrayer son expansion et une éventuelle campagne d'éradication serait de toute façon vouée à l'échec. Donc, si vous voyez un raton laveur, pensez à le renseigner à Natagora. Il vous suffit de vous rendre sur le site web de Natagora et de renseigner l'observation sur l'onglet « observations.be », après y avoir ouvert un compte, si ce n'est déjà fait. Ces informations à l'échelle de la Wallonie permettront au moins de suivre la progression de son installation.



Photos du site 'observations' : de Raton laveur de Rudy Dujardin, à Chiny et l'empreinte est de Denis Malotiaux à Spontin.

La Régionale Natagora Ardenne orientale : <http://www.natagora.be/index.php?id=ardenneorientale>



Un jardin convivial et participatif !

Après une première année d'expérimentation, le projet du potager bio de la Réserve Naturelle Domaniale du Deister repart de plus belle !



Des légumes frais et sains, des aromatiques, des petits fruits,
De la convivialité, un partage d'expériences...

Le tout dans le calme d'un endroit privilégié, face à un paysage magnifique...

Le projet vous tente ?

Si vous souhaitez une parcelle,
contactez Josette Fauconnier, écoconseillère, à l'Administration communale : 084/41.12.39



Vous aimez la nature et souhaitez la photographier ?
La régionale NATAGORA Ardenne orientale,
en partenariat avec le Parc naturel des deux Ourthes,
organise un **concours photo** intitulé :

« NOTRE NATURE AU FIL DE L'EAU »



Le règlement du concours est disponible sur le site de Natagora Ardenne orientale www.natagora.be/ardenneorientale
La date limite de réception des photos (max 3) est le 28/02/17.
Le concours est ouvert à tous et sera suivi d'une **exposition** à la Maison du Parc à Houffalize, 8 rue de La Roche, du dimanche 2 avril au dimanche 16 avril 2017.



La régionale Natagora Ardenne Orientale organise, en partenariat avec le Parc naturel des deux Ourthes (PNDO) une

Conférence-débat :

« les sangliers et les cervidés nuisent-ils à la biodiversité de nos forêts ? »



Date : le **mercredi 22 février 2017 à 20h00**
Lieu : à **HOUTOPIA**, Place de l'Eglise 17 à 6660 Houffalize

Conférencier : **Gérard JADOUL** Président de l'asbl SOLON, ancien Président d'Inter-Environnement Wallonie et auteur de plusieurs ouvrages dont « Regards de Cerf » et « La Cigogne Noire »

Après une pause à la cafetaria, la conférence sera suivie d'un débat lors duquel vous pourrez poser vos questions et partager vos opinions avec le conférencier.

PAF : 2 euro pour les membres Natagora, 5 euro pour les non-membres.

Contact : Harry Mardulyn (0475/412.369 – harry.mardulyn@natagora.be)



LES INFOS DE L'AIVE

UNE NOUVELLE FILIÈRE AU PARC À CONTENEURS pour valoriser les plastiques rigides

L'AIVE récolte 30 000 tonnes d'encombrants par an dans les parcs à conteneurs. Dès janvier 2017, une partie de ceux-ci, les plastiques rigides, seront triés séparément, pour être recyclés.

Les « plastiques rigides » sont les déchets encombrants, en plastique, tels que le mobilier de jardin (chaise, table, coffre, ...), les jouets (bac à sable, toboggan, maisonnette,...), les récipients (bac, panier, tonneau et seau), ... Attention, pour être recyclés, ces déchets ne peuvent contenir ni pièces métalliques (anse, axe, ...), ni pile, ni batterie, ni moteur.



ILS SONT FOUS CES FRILEUX

Un roman pour enfants sur les déchets organiques

Plaisir des mots et sensibilisation à l'environnement, voilà un duo original imaginé par l'AIVE. « Ils sont fous ces frileux » raconte l'histoire de Lucas et de son chat, Boule de Neige. Leur monde, ils n'en veulent plus. Alors, Lucas va le changer !

Ce livre est destiné aux enfants de 9 à 12 ans. Pour l'obtenir, deux possibilités :

- Via les écoles : L'AIVE propose à 20 classes de 5^e et 6^e primaire une nouvelle animation. A la fin de celle-ci, chaque élève recevra ce beau livre et sa fiche de lecture. Les classes participantes seront ensuite invitées à imaginer et à écrire une suite à cette histoire. Les 3 meilleurs scénarios seront récompensés par un atelier-rencontre dans leur classe avec l'auteur, Christine Van Acker. **Inscriptions jusqu'au 28/02/2017.**
- A la maison : Les enfants de 9 à 12 ans peuvent aussi recevoir gratuitement ce livre par courrier. Pour cela, il leur faudra imaginer comment les déchets pourraient être valorisés dans le futur et de renvoyer leur meilleure idée à l'AIVE pour le 28/02/2017.



>>> ✉ AIVE, M-N MINET, drève de l'Arc-en-Ciel, 98 – 6700 ARLON

>>> 📄 Infos et règlement du concours sur www.aive.be



JETER DU BON CÔTÉ, C'EST FACILE !

La partie verte du duo-bac ou le sac bio, c'est pour les déchets biodégradables, pas pour les barquettes en plastique. Les barquettes en plastique de beurre, de fromage frais, ... se brisent en petits morceaux. Ceux-ci se retrouvent dans le compost. Bien trier les déchets organiques est donc indispensable pour obtenir un compost de qualité.

>>> www.aive.be > Déchets > Trier mes déchets > Matière organique et fraction résiduelle

DATES DE COLLECTE

Collectes et reports de fériés, importez les dates dans votre agenda.

Rendez-vous sur le site de l'AIVE, www.aive.be > Déchets > Dates des collectes dans ma commune. Sélectionnez votre commune et cliquez sur :

Ajouter à mon agenda

Autre façon de rester informé, devenez ami de la page Facebook de l'intercommunale AIVE. Vous serez tenu au courant des fermetures des parcs, des modifications exceptionnelles des jours de collecte et de toutes les actions de l'AIVE.





Permanences de M. le Bourgmestre

Guy GILLOTEAUX assurera, sauf imprévu, ses permanences de février les samedis matin, de 9h00 à 12h00.

Vous pouvez également prendre rendez-vous en téléphonant au 0495/79.82.71.

Votre Administration communale



Place du Marché, 1
6980 La Roche-en-Ardenne
Tél. : 084/41.12.39
Fax : 084/41.18.90

Le service Population/Etat civil

Le service Population/Etat civil règle les matières administratives liées à la tenue du fichier national. Si votre situation professionnelle subit un changement ou n'a pas été déclarée, veuillez donc nous avertir le plus rapidement possible afin que celui-ci puisse effectuer les changements nécessaires. Vous désirez obtenir rapidement des informations sur les procédures de délivrance de document :

- fabienne.nollomont@la-roche-en-ardenne.be → joel.chisogne@la-roche-en-ardenne.be
→ elodie.gaspard@la-roche-en-ardenne.be

Vous projetez un voyage à l'étranger ?

Le site diplomatie.be vous renseigne sur les documents dont vous aurez besoin en fonction de votre destination (il suffit de cliquer sur le lien « documents de voyages pour Belges »)

Horaire : du lundi au vendredi de 8h30 à 12h30 et de 13h à 17h.

Une permanence est également organisée tous les samedis de 8h30 à 12h30.

Le service Urbanisme/Environnement/Travaux

Principales missions : - consultation du cadastre - plan de secteur ;
- gestion des demandes de permis d'urbanisme, de permis de lotir, ...
- coordination des actions en faveur de l'environnement, dossiers « déchets » ;
- gestion des dossiers de travaux.

Horaire : - les lundis et jeudi : de 8h30 à 12h30 ;

- les mardis, mercredis et vendredis : de 8h30 à 12h30 et de 13h à 16h30.

Accueil Temps Libre (A.T.L.)

Les accueillantes extrascolaires et les animatrices prennent soin de vos enfants lors des accueils extrascolaires : **accueils avant et après les cours, mercredis récréatifs, journées pédagogiques.** Le service ATL est situé à l'administration communale, Place du Marché 1 à La Roche, au 2^{ème} étage (bureau du secrétariat).

Pour tous renseignements et inscriptions : Isabelle LONCIN (coordinatrice ATL)

Tél : 0490/64.48.86 ou 084/24.40.35 - E-mail : isabelle.loncin@la-roche-en-ardenne.be



Sacs Poubelle - Distribution 2017

Le calendrier de la distribution se présente comme suit :

<u>DATE</u>	<u>LIEU</u>	<u>HORAIRE</u>
Samedi 25 février	Salle du C.P.A.S. La Roche	De 10 h 00 à 12 h 00
Samedi 25 février	Ecole d'Ortho	De 13 h 30 à 15 h 00
Lundi 27 février	Salle de Halleux	De 17 h 30 à 18 h 30
Mardi 28 février	⚠ ECOLE de Beusaint	De 17 h 00 à 18 h 00
Mercredi 1 ^{er} mars	Salle de Hives	De 17 h 30 à 18 h 30
Jeudi 2 mars	Salle de Samrée	De 17 h 00 à 18 h 30



Dès le **28 février 2017**, il ne sera plus possible de se procurer les sacs non retirés lors de la distribution 2016.

Les sacs sont également disponibles auprès du service « Population »
à partir du lundi 6 mars.

Cette année encore, il vous sera possible, lors de l'enlèvement de votre quota de sacs, d'échanger un rouleau de sacs FR 60L contre un chèque de 20 € ou un rouleau de sacs FR 30L contre un chèque de 15 €.

Nous nous tenons à votre disposition pour tout complément d'information au 084/41.12.39 (Roland GILLET – Myriam THIRY).



NOUVELLE FORMULE

À partir de février 2017

Sur les communes de Durbuy – Erezée - Hotton – La Roche-en-Ardenne - Manhay – Marche-en-Famenne – Rendeux – Rochefort - Somme-Leuze

Votre circuit court alimentaire

PLUS performant

PLUS près de chez vous !

- NOUVEAU site Internet
- 3 modes de paiement sécurisés
- Nouveau jour / horaire / lieu pour le marché de producteurs couvert
- Livraison à domicile ET en points relais
- Gamme de produits élargie

En 2017, acheter local devient un jeu d'enfant sur www.literroir.be



CPAS

Centre Public d'Action Sociale de La Roche - Rue de Beausaint, 2 à La Roche - **084/41.18.72.**

Le CPAS est accessible au public en matinée (de 8h30 à 12h). L'après-midi, le personnel travaille à bureaux fermés et le service social reçoit sur rendez-vous.

Les différentes permanences du service social seront réparties comme suit :

- Service social : - Catherine QUOITIN : le lundi, de 8h30 à 11h45 ;
 - Bénédicte SERVAIS : le mardi et le jeudi, de 8h30 à 11h45;
 - Guy BASTIN : le mercredi, de 9h à 12h ;
 - Laura STILMANT : le vendredi, de 8h30 à 11h45.
- Service insertion socioprofessionnelle : - Christine LOURTHIE : le mardi, de 8h30 à 11h45 ;
 - Laura STILMANT : le jeudi, de 8h30 à 11h45.
- Service médiation de dettes : - Catherine QUOITIN : le mardi, de 8h30 à 11h45 ;
 - Valérie BILLA : le jeudi, de 8h30 à 11h45.
- Service allocations chauffage : - Laura STILMANT : le lundi, de 8h30 à 11h45 ;
 - Guy BASTIN : le jeudi, de 9h à 12h.

Retrouvez d'autres communications importantes du CPAS dans l'article « Les infos du CPAS ».

Agence Locale pour l'Emploi (A.L.E.)

Besoin d'un coup de main ! Les personnes physiques et morales (associations, écoles...) peuvent faire effectuer certaines activités via l'ALE. Ouverture au public : tous les mardis de 9h à 12h.

Inscription : 7,45 € par an. Prix du chèque ALE : 6,45 € (= 1 heure de travail, assurance comprise).

Possibilité de déductions fiscales de 30 %. Déplacements du travailleur à votre charge : 0,25 €/km.

Info-formations : Infos sur toutes les formations de la province de Luxembourg.

Notre adresse : rue de Beausaint, 19 (1^{er} étage) à 6980 La Roche. E-mail : alelaroche524@yahoo.fr

Renseignements et inscriptions : BOURCY Richard, agent ONEM-ALE (0496/21.10.14).

Mic-ados amo

Mic-Ados est un service d'aide et d'accompagnement aux jeunes de moins de 18 ans dans leur milieu de vie. Ecoute, soutien dans des démarches, recherche d'informations, ... voilà ce que peuvent trouver les jeunes chez Mic-Ados. Les parents peuvent également venir chercher un soutien pour l'éducation.

Service gratuit, anonyme, indépendant et respectueux des conceptions de chacun.

Renseignements : Mic-Ados, 15 place du Bronze (2^{ème} étage), 6980 La Roche. Tél : 084/31.19.31.

Permanence téléphonique le mercredi de 12h à 14h au 0494/25.53.08.

L'Espace Jeunes aux Grès de La Roche

Tu as envie de rencontrer, te poser, rigoler, partager, créer, projeter, discuter, décompresser, jouer, proposer ... Rejoins-nous à l'Espace Jeunes ! L'espace est totalement gratuit et une navette de retour peut être organisée vers les villages de la commune !

Né d'un partenariat entre le Miroir Vagabond, l'asbl Mic-Ados et la Commune de La Roche, l'Espace jeunes accueille des jeunes de 7 à 12 ans, **tous les vendredis (hors congés scolaires) aux Grès de La Roche, rue Rompré à La Roche, de 16h30 à 18h.**

En ce qui concerne le groupe d'adolescent 12-18 ans, des activités seront organisées régulièrement et toutes les informations vous seront communiquées dans les prochains bulletins communaux.

Pour plus d'infos, n'hésite pas à nous contacter ou à pousser la porte d'entrée dès ce vendredi.

Renseignements : Mic-Ados : Charlotte : 084/31.19.31. ou Miroir Vagabond : Delphine : 0499/05.17.40.

Cyberespace

Le Cyberespace met à votre disposition 2 ordinateurs à l'Hôtel de Ville de La Roche.

Le tarif est le suivant : 0,50 €/h pour les moins de 18 ans et de 1 €/h pour les 18 ans et plus.

Attention : âge minimum : 12 ans.

Horaires d'ouverture : du lundi au vendredi, de 8h30 à 12h et de 13h à 17h.

Il vous suffit de réserver votre ordinateur auprès du Service Population (084/41.12.39).

Cyber
espace



Les commerçants fêtent les amoureux !



Pour cette Saint-Valentin 2017, les commerçants ont décidé de mettre les petits plats dans les grands !!
Ils vous proposent une décoration "romantique" dans leur commerce mais aussi un concours !
Ce concours se déroulera du 10 au 19 février.

Que faut-il faire ?

Trouver un des 3 panneaux placés à travers la ville (Place du Bronze, devant le SI et au niveau du Spar).
Accédez au jeu-concours (via Facebook ou QR code).
Prenez un selfie avec votre amoureux(se) et partagez votre participation !
Suivez les instructions et n'hésitez pas à faire partager le lien du jeu-concours afin de faire augmenter vos "J'aime".

La photo qui aura reçu le plus de "J'aime", au terme du concours (à minuit le 19 février), gagnera un lot offert par les commerçants !

N'hésitez pas à taguer #stvalentinlaroche et à aimer la page Facebook : La Roche-en-Ardenne fête les amoureux.

Tentez votre chance et faites la plus belle photo avec votre moitié !

À la recherche d'étudiants jobistes ?

Et voici déjà la 5^{ème} édition de l'action JOB ETUDIANT organisée par les services Jeunesse des communes d'Houffalize et de La Roche-en-Ardenne, l'ADL et Infor'Jeunes.

Si vous êtes à la recherche d'étudiants pour l'été 2017 ou pour l'année, il n'est pas trop tôt pour y penser !

Lors de cette action, nous afficherons vos offres. Pour cela, remplissez le formulaire via le lien suivant:
<http://www.actionjob.be/employeurs-poster-votre-offre-emploi-etudiant.html>

Si vous le souhaitez, nous pouvons nous occuper de mettre votre offre directement sur le site. Vous pouvez également être présent ce jour-là pour recruter directement vos futurs travailleurs étudiants.

Où et quand ?



À HOUFFALIZE le jeudi 2 mars de 14h à 17h au complexe de Vayamundo.
(O'Foss d'Outh 1 à 6660 Houffalize).

Cette action remplit deux objectifs :

- Elle offre aux employeurs la possibilité de faciliter leur recherche d'étudiants pour les aider lors d'une période particulière de l'année et ainsi de renforcer leur personnel.

C'est dans ce cadre que votre ADL a rejoint l'action en 2016.

- Elle offre aussi une aide considérable dans la recherche d'un job de vacances. Sur place, les jeunes peuvent trouver des offres d'emploi pour étudiants et des employeurs.

Vous avez besoin de plus d'informations ? N'hésitez pas à surfer sur le site : <http://www.actionjob.be> ou à téléphoner au 061/28.00.69.

Salon de l'Emploi le 21 mars à Libramont

Votre entreprise recrute !
Venez rencontrer 3000 chercheurs d'emploi lors de ce salon au LEC à Libramont de 9h à 15h.



Cette manifestation, organisée à l'initiative de la Province de Luxembourg, avec la collaboration de la CCILB et du Forem, a pour objet de **mettre directement en contact les entreprises qui recrutent et les personnes en recherche d'emploi.**

Que vous recrutiez ou que vous constituiez une réserve de recrutement ... nous pouvons vous aider !
Nous vous proposons de présenter vos postes à pourvoir au cours d'une journée, par la mise à disposition d'un stand gratuit (prendre contact avant le 15 février avec stephanie.rignanese@ccilb.be). Des chercheurs d'emploi de votre région y participeront via des navettes de bus gratuites.

Si vous ne savez être présent, votre ADL HLR peut vous représenter lors de ce salon ! Pour cela, faites-nous parvenir vos offres d'emploi le plus rapidement possible (au plus tard pour le 15 mars).

Vous désirez en savoir plus ?

Facebook : adl Houffalize-La Roche-en-Ardenne
Site : www.adl-hlr.be
Sur rendez-vous au 061/28.00.65
Adresse mail : info@adl-hlr.be



La boutique de l'Epi'cintre

Situation : Rue Val du Bronze, 2 à La Roche.

Heures d'ouverture :

La boutique **ACCESSIBLE A TOUS** est ouverte le **mardi de 14 à 17h** et le **samedi de 9h30 à 12h30**. Vous y trouverez, à prix démocratique, bibelots, vaisselle, petit électro, linge, lingerie, chaussures, vêtements, jouets, sacs, mercerie. Vous pouvez déposer vos dons à la boutique aux heures d'ouverture.

Renseignements : Solange BASTOGNE : 0479/85.46.62.

L'épicerie sociale de l'Epi'cintre

Situation : Rue de Beausaint, 19 à La Roche (à l'institut Saint-Joseph-Sacré-Cœur)

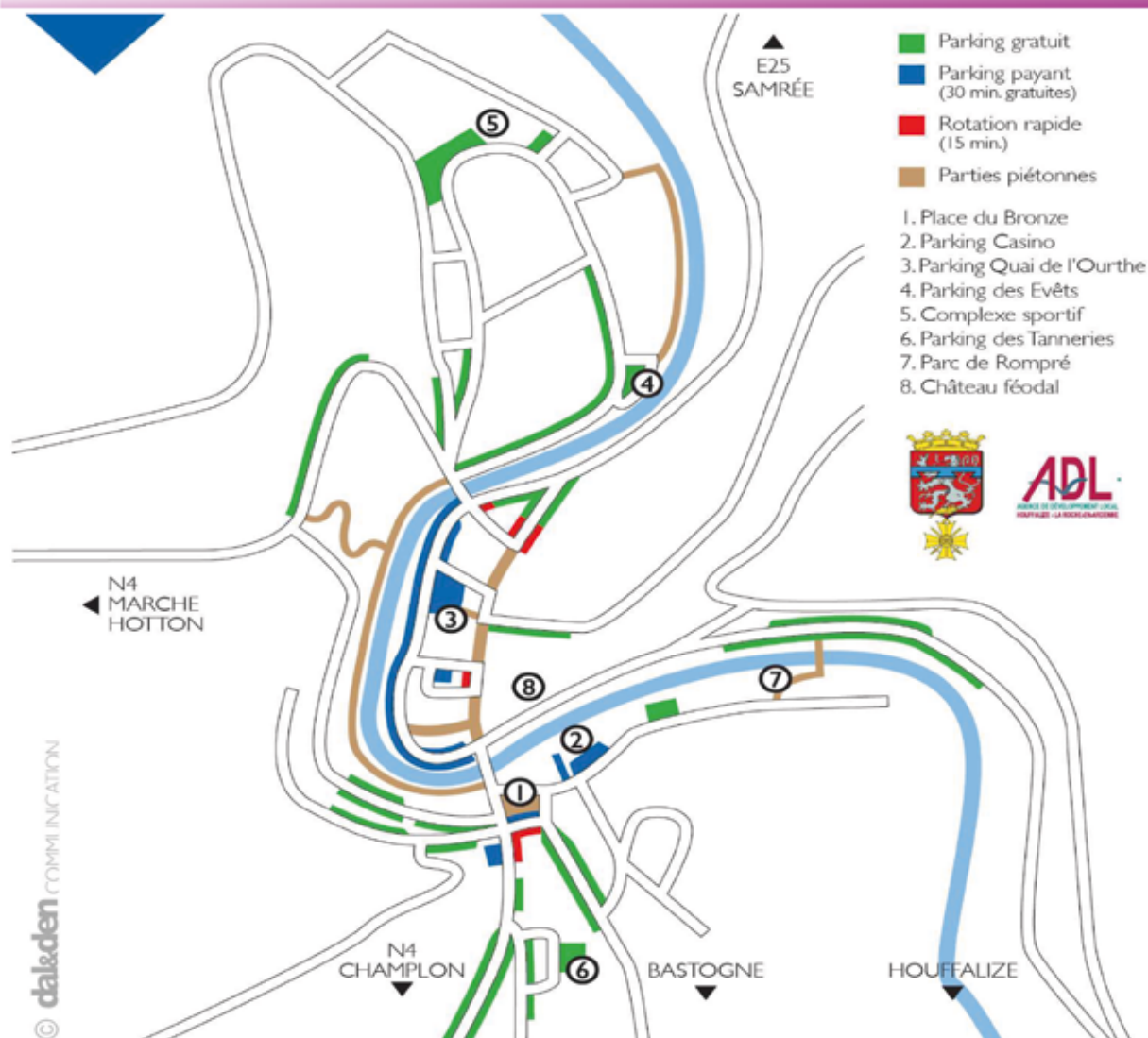
Heures d'ouverture : les 4 premiers samedis du mois, de 9h30 à 11h30.

Les bénéficiaires, munis de leur carte d'accès, peuvent faire des achats à 50% du marché pour un montant déterminé en fonction du nombre de personnes dans la famille.

Ils peuvent aussi, s'ils le souhaitent, s'asseoir et partager un moment de convivialité avec les bénévoles qui assurent la permanence.

Vous pouvez soutenir l'Épicerie par un don au BE93 0016 4511 7067 (une attestation fiscale est fournie pour tout don de 40 € et plus). D'avance merci !

Le stationnement à La Roche



Pour rappel, vous bénéficiez de 30 minutes gratuites* (zone parking payant) pour **consommer local**

*en poussant sur le bouton vert de l'horodateur.

Tarif des parkings payants : 1 € / heure

Restaurant ■ ■ ■ ■ La Claire Fontaine

Menu de la St Valentin

La ballotine de caille parfumée au foie gras légèrement fumé
Confiture de chicon et échalote

CS

Le dos de skrei cuit sur peau

Caviar de carotte à la coriandre, réduction d'orange sanguine

CS

Le sorbet au litchi

CS

L'assiette de dégustation de canard de Floumont
Cromesquis, tartare et poêlée

CS

Les douceurs des amoureux

Animation musicale
les samedis 11 et 18 février
et le mardi 14 février.

Menu St Valentin à 48 euros.

Découvrez nos autres plats
et menus sur notre site.

www.clairefontaine.be

Tél. 084/41 24 70

Rue vecpré, 64

à 6980 La Roche

Chalet de montagne - feu de bois
Spécialités savoyardes - produits régionaux

Ouvert jeudi dès 16h et
vendredi, samedi et dimanche dès 11h.



www.lequaison.be // Tél : 084 / 75 22 80 // La Roche - Centre - Au bord de l'Ourthe face au château

Conseil fiscal du mois

Cotisations sociales 2016

En tant qu'indépendant, vous payez des cotisations provisoires sur votre revenu d'il y a trois ans, après quoi un calcul définitif suivra sur votre revenu de l'année en cours. Vous paierez donc en 2016 des cotisations provisoires, qui ont été calculées sur votre revenu professionnel de 2013. En 2018 (éventuellement déjà en 2017), les cotisations exactes pour 2016 seront calculées sur la base de votre revenu professionnel définitif de 2016. Vous pouvez anticiper cela en versant déjà en 2016 des cotisations provisoires plus élevées ou en demandant une réduction. Cela vous évitera ainsi des surprises ultérieures.

Quels choix pouvez-vous faire en tant qu'indépendant ?

Après réception de votre décompte trimestriel, vous avez trois possibilités :

Option 1 : payer (= choisir la sécurité et la facilité). Si vous payez à temps les cotisations provisoires que votre caisse a calculées pour vous, vous serez en ordre sur le plan légal. Vos droits en matière de sécurité sociale sont garantis. Et vous ne courez aucun risque de majorations, même si vous devez verser un complément par la suite.

Option 2 : payer des cotisations provisoires plus élevées. Vous pouvez également choisir de payer des cotisations provisoires plus élevées, si votre revenu professionnel de 2016 est supérieur à celui de 2013. En versant des cotisations provisoires plus élevées, vous évitez de devoir payer un complément par la suite et vous pouvez déduire un montant plus élevé dans votre déclaration d'impôts sur 2016.

Option 3 : demander une diminution. Vous pouvez aussi demander une diminution de vos cotisations provisoires. Des conditions légales strictes sont d'application dans ce cas.

Nous sommes à votre disposition pour tout renseignement complémentaire.

Ce conseil fiscal vous est
proposé par



Rue du Moulin, 3 - 6980 La Roche
084/41.30.87.



La Roche Optique

Depuis plus de **20 ans**

Nous vous conseillons pour

le choix de vos :



Lunettes



Loupes



Lunettes de soleil



Jumelles



Lentilles de contact



Accessoires

Promotions

Toute l'année en magasin

**ET N'OUBLIEZ PAS,
NOUS CONTROLONS TOUJOURS VOTRE VUE
GRATUITEMENT**

Rue Châmont n°28 à La Roche-en-Ardenne - Tél : 084.41.22.03.



Discobus

Le discobus de la Médiathèque vous attend tous les mercredis, de **14h30 à 15h30**, sur le parking du Quai de l'Ourthe. Renseignements : 061/22.43.20, le mardi de 10h00 à 16h00.

Salles communales

Centre sportif et culturel La Roche - C/O M. Philippe Poncelet	☎: 084/41.17.18 ou GSM : 0476/505.228
Salle Li Mahonette de Beusaint - C/O Mme Isabelle André	☎: 084/41.27.80 ou GSM : 0497/361.066
Salle du football de Bérismenil - C/O M. Ernest Bultot	☎: 084/44.42.86
Salle de l'ancienne école de Bérismenil - C/O Mme A-M Moussebois	☎: 084/44.43.89
Halle de Maboge - C/O Mme Véronique Daco	☎: 0499/379570 (après 17h)
Salle de Buisson - C/O M. Guy Toussaint	☎: 084/43.30.14 ou GSM : 0479/489.860
Salle de Hives - C/O M. Jean-Michel Bodelet	☎: 0497/273.309
Salle de Samrée - C/O M. Jean-Marie Prévot	☎: 084/44.40.54
Chalet du Ski à Samrée - C/O Mme Anne-Sophie Meunier	☎: 0498/41.00.23
Salle de l'école d'Ortho - C/O Mme M-Ch. Denis	☎: 0477/328.168
Salle de Halleux - C/O Mme Anne-Marie Gérard - Jacoby	☎: 084/41.16.82
Salle «La Fête des Blés» de Warempage - C/O M. Johann MULLER	☎: 084/21.30.73 ou GSM : 0499/247.047.
Salle « La Maison du Plateau » de Vecmont : - Président : M. Philippe Félix - Pour les réservations : Mme Danielle Collignon - Wathélet	☎: 0496/257.859 ☎: 084/41.21.85 ou GSM : 0495/672.758.

Location de chapiteaux et aubettes

Les chapiteaux et les aubettes de la Commune peuvent être loués par les associations :

- chapiteau rectangulaire : 200 € ;
- chapiteau hexagonal : 200 € ;
- aubette : 20 €/pièce.
- chapiteau-tente : 250 €.

Réservations: HENET Clarence : 084/245.058.

(uniquement le matin, du lundi au vendredi).



Le Pavillon des P'tits Soleils

Service d'Accueillantes conventionnées, reconnu et subsidié par l'ONE, pour les enfants de 0 à 3 ans. Participation financière proportionnelle aux revenus (barème ONE).

Au centre de La Roche : Co Accueil «Le Pavillon des P'tits Soleils» (Georges Nathalie et Lemaire Charline)

Rens. et inscriptions : asbl P'tits Soleils - Courtil, 128 à 6670 Gouvy - **080/64.38.14** (permanence tous les matins de 9h à 12h sauf les vendredis des congés scolaires)

La Bambinerie

La Bambinerie accueille tous les enfants de 0 à 6 ans, de 7 à 18h30, du lundi au vendredi, sauf jours fériés (également TOUT L'ETE). Psychomotricité, créativité, espace vert, ...

Parking aisé face au hall des sports de l'Athénée. Agréée par l'O.N.E. Déduction fiscale possible.

Renseignements : Rue des Evêts, 2 - 6980 LA ROCHE - 084/41.25.40.

Accueil Assistance

« Accueil Assistance » est un service professionnel de garde d'enfants malades à domicile.

Vous partez travailler l'esprit tranquille et votre enfant se trouve entre de très bonnes mains.

Renseignements : 063/24.24.40. ou www.promemploi.be

Besoin de co-voiturer ou de vous déplacer ?

Le site www.damier.be vous offre toutes les possibilités de mobilité au sein de la Province.



action étudiant **job**

Tu cherches un job étudiant?

Mets toutes les chances de ton côté!

HOUFFALIZE

Le jeudi 2 mars
de 14h à 17h

Vayamundo
Ol Fosse d'Outh, 1
6660 - Houffalize

Infos sur la législation

Simulations d'entretien d'embauche

Atelier CV N'oublie pas de préparer les infos nécessaires à l'avance! (Parcours scolaire, loisirs...)

Offres de job exclusives

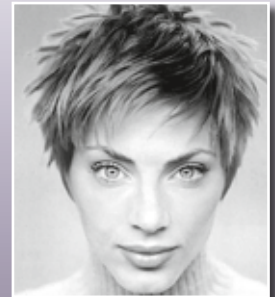
www.actionjob.be

ADL
INFOR JEUNES LUXEMBOURG
Département provincial Social & Santé

Ed. responsable : Y. BOELEN - Infor Jeunes Luxembourg - Place Dolder 31 - 6700 Arlon

Acapelli

Coiffure mixte



Sandrine Gatez

Roupage, 43
La Roche-en-Ardenne
☎ (084) 41 26 13



ben bikes
vente vélos

pièces et accessoires
réparations

0498 /34 79 56

VTT,
VTT électrique,
Course,
Vélos Enfants,
VTC

Evrard Bernard
avenue de villez 13 /6980 La Roche-en-Ardenne

bs
rénovation

RÉNOVATION DE FAÇADES

MAÇONNERIE DE PAREMENT

JOINTOYAGE

TRANSFORMATION-RÉNOVATION

HYDROFUGE

Billy Simoné
Chemin des Emontys, 14
La Roche-en-Ardenne
084 40 14 61
0476 30 22 60

partenaire
de vos ambitions

www.bs-renovation.be
facebook.com/bsrenovation.be



L'équipe « Visiteurs de Malades »

Vous êtes malade, âgé(e) ou seul(e), vous désirez une visite chez vous ? L'équipe « Visiteurs de Malades » vous offre une présence discrète et régulière et/ou un accompagnement spirituel si vous le désirez.

Rens. : F. Batteux (084/41.18.27) - Abbé R. Maldague (0497/03.22.22).

Bibliothèque

La bibliothèque de La Roche, située rue Corumont, 6B, vous propose des romans, des polars, des BD ... pour une location par quinzaine de 0,30 €, 0,50 € ou 1 € (nouveautés).

Nouvel horaire d'ouverture : Mercredi de 14h à 18h - Samedi et dimanche de 10h à 12h.

Contact : Raphaël de Lamotte : 0474/77.19.82 - mail : bibliothequelaroche@gmail.com

facebook : <https://www.facebook.com/bibliolaroche>

Centre de documentation de l'Ourthe moyenne

Il rassemble et met à votre disposition un grand nombre de documents anciens et contemporains relatifs à la vallée de l'Ourthe. Ouvert le mardi de 9h30 à 12h30 et de 13h à 17h ; ouvert le jeudi de 10h à 12h30 et de 13h à 18h30 ; ouvert le premier samedi du mois de 10h à 13h et sur rendez-vous.

Adresse : Moulin de Bardonwez, 2 à 6987 Rendeux. **Rens.** : 084/37.86.41.

Site : www.ourthe-documentation.be - mail : noelle.willem@belgacom.net

Proxibus

Pour connaître les horaires de passage, les circuits, les tarifs, ... vous pouvez utilement consulter le site de l'Administration communale (www.laroche.be) à la rubrique « transports - Proxibus » ou prendre

contact téléphoniquement avec : - le service population (084/41.12.39) **pour les horaires uniquement** ;

- info TEC Namur-Luxembourg (081/25.35.55).

Gardes vétérinaires

Le vétérinaire Philippe PAULUIS, rue de Beausaint 23A à La Roche, signale qu'il effectue une garde de week-end. Ses prochaines gardes auront lieu : - le samedi 4 février dès 15h et le dimanche 5 février ;

- le samedi 18 février dès 15h et le dimanche 19 février.

Renseignements : 084/41.22.05 ou 0496/72.18.67.

Problème de coupure d'eau, panne d'électricité...

- En cas de coupure d'eau : contactez la S.W.D.E. au 087/87.87.87.

- En cas de panne d'électricité : contactez le 078/78.78.00.

- En cas d'odeur de gaz ou de fuite de gaz : contactez le 0800/87.087.

Cours de mise à niveau permis de conduire camion

La MAISON BILLA organise des cours de mise à niveau du permis de conduire camion.

Adresse : Ronchamps 74 à Vecmont (Entrepôt Billa Gaz)

Informations et inscriptions : Fourie sprl au 081/71.74.01. ou Billa Gaz au 084/41.15.14.

Repassage de votre linge

Nous repassons votre linge à la nouvelle salle multi-services de Vecmont (possibilité de prendre votre linge à domicile et de vous le ramener). *Les 2 premières heures sont offertes à tous les nouveaux clients.*

Coût : 9 €/h, soit un titre-service (coût réel après déduction fiscale : 6,30 €/h).

Renseignements : Françoise LOMBET : 0496/532.555. - Mail : francoiselombet@hotmail.com

Bières Spéciales • Restauration de qualité • Ambiance sympa

Café LE CENTRAL

*Fermé le lundi
sauf fériés et vacances*

4, rue du Purnalet • 6980 LA ROCHE-EN-ARDENNE • Tél. 084/46.82.82 • Fax 084/73.00.14 • www.lecentral-laroche.be



Différentes réalisations du Service Travaux de l'Administration Communale de La Roche.

Marché de Noël de Bérismenil



La Roche en Hiver à La Roche





Pour tout renseignement n'hésitez pas à contacter

Monsieur Stéphane TRIBOLET au 0495/18.37.36.

Stéphane TRIBOLET, Chef des Travaux

Charles RACOT, Premier Echevin.

Pralines artisanales - 28 €/kg

Garanties "Pur Chocolat" (Assortiment de plus de 100 goûts)

Ballotins

250 g - 7 € / 375 g - 10,50 € / 500 g - 14 € / 750 g - 21 € / 1 kg - 28 €

***Pour la St Valentin,
faites plaisir,
offrez des pralines !***



Spécialités :

Truffes chocolat fondant, au lait et aux amandes

*Mendiants, biscuits secs au beurre, cerisettes
Liqueurs assorties, pralines sans sucre, etc*



**Rue de l'Eglise, 8 - 6980 La Roche - 084/41.16.26 - Le soir : 084/38.91.21.
dany.grimonprez@skynet.be**



Votre centre « Envie d'Être »

Le plaisir et la beauté

Massage en Folie

Massage dos 25€ au lieu de 28€

Massage corps relaxant 50€ au lieu de 55€

Massage aux pierres chaudes 60€ au lieu de 65€

Massage relaxant visage 10€ au lieu de 15€

Massage jambes 20€ au lieu de 25€



Horaires d'ouverture :

Lundi 09h - 16h

Mardi, mercredi, jeudi, vendredi 09h - 18h

samedi 09h - 14h

nocturne sur demande

Virginie Bourivain

Rue de la gare, 1

6980 La Roche-en-Ardenne

Tél : 084/41.19.04



C'est au Poil
salon de
toiletage

Emilie Josse

0477 71 26 63

Rue du Château 5
6971 Champlon

www.c-au-poil.be



Médecins



Dr DUQUENNE* Quai de l'Ourthe, 3 084/46.62.40 0494/48.24.80	Cabinet médical* Rue de Harzé, 3 Dr LEGNIERE 084/41.24.31 Dr ZACHELLO 0479/17.18.68	Dr MINSIER Rue du Nulay, 3 084/41.11.06 0495/18.37.35	Dr PETIT Rue Rompré, 8 La Roche 084/41.21.00
---	---	---	--

- Le Dr LEGNIERE sera en congé du lundi 6 au vendredi 10 février inclus.

* Reçoit également ses patients dans le cabinet du Docteur DUQUENNE :

Madame Régine BRISBOIS, psychothérapeute pour adultes et enfants, du lundi au vendredi sur RDV (0472/58.10.92).

* Reçoit également ses patients dans le cabinet médical du Docteur LEGNIERE :

Madame Stéphanie LEONARD, psychologue-thérapeute indépendante, le mercredi après-midi (0494/05.47.17 ou leonardsteph@outlook.com).

GARDES

➤ Pour la semaine :

La garde de semaine reste organisée par les différents médecins de notre commune. Pour les appels urgents, **dès 18h**, du lundi au jeudi, vous pouvez former le **numéro unique 1733** qui vous transfèrera vers le médecin de garde de La Roche ou vers le service d'urgence si la situation le nécessite.

➤ Pour les week-ends (du vendredi 19h au lundi 8h) et jours fériés :

Les gardes sont assurées par les médecins généralistes de la région dans un POSTE MEDICAL DE GARDE.

Il vous suffit de prendre contact avec le n° **1733** et un rendez-vous vous sera donné au poste de garde le plus proche (ou selon votre choix), c'est-à-dire :

- au PMG de Bastogne (Chaussée d'Houffalize, 1 bis à 6600 Bastogne - A côté de l'hôpital)
- au PMG de Marche (Avenue de France, 6 à Marche - Le long du boulevard urbain, dans l'ancien bâtiment des Mutualités chrétiennes).

Une visite du médecin de garde à votre domicile restera possible selon la situation ou bien le transport par un chauffeur qui vous mènera au poste de garde et vous ramènera chez vous en passant par la pharmacie de garde. Il est également possible de prendre rendez-vous pour le jour-même sur le site www.1733.be

La pharmacie de garde la plus proche du poste médical de garde vous sera renseignée.

BURHAGRI sprl

20, Hives
6984 HIVES

0496/242.454. 0496/242.458.

Travaux agricoles

TERRASSEMENTS

- * travaux de terrassement, d'aménagement, d'égouttage.
- * placement de citernes à eau ou autres.
- * placement de stations d'épuration agréées Région wallonne.
- * location de containers et vente de produits de carrière.

Travaux agricoles



Wellness L'Alu
Bien-être & Esthétique

Détente des Amoureux sur l'île de Bali

Gommage corps aux épices (chauffant)
curry & cardamome

• Massage dos & pieds (relaxant & énergisant)
citron/pamplemousse/mandarine

• Enveloppement dos Nyamplung

75 euros p.p

Samrée 84, 6982 La Roche - Tél: 0498.22.40.64 - Mail: lal@skynet.be



Nicolas Pignon

**Aménagement, entretien
création parcs et jardins**



Tontes &
débroussaillages

Taille

Elagages &
abattages dangereux

Plantation & clôtures

Réalisation de pelouses

Pièces d'eau

Terrassement &
égouttages



☎ 0476 53 50 53

☎ 084 41 16 14



Caroline Nuttens

Thérapeute corporel, coach bien-être

+32(0)496/74.41.71

Uniquement sur rendez-vous

Chaussée de Charleroi, 15 5000 Namur

Rue de Cielle, 4A 6980 La Roche en Ardenne

www.therapiecorporelle-carolinennuttens.be

TVA: BE 0827 220 057

SALON DE COIFFURE
AL
Style
Particulier

Françoise Lambeaux

Coiffure dames, hommes, enfants

Warempage, 50A

6983 LA ROCHE

Tél. 084/31 59 93

GSM 0479 72 86 53

ouvert du mercredi
au samedi

TVA BE 0026 690 495

*Tendance
Coiffure*

*Samrée 78a
6982 La Roche*

0841 31 50 09

Fermé le mardi

Dames - Hommes - Enfants



Pharmacies



Pharmacie DEFOY (084/41.11.58) Place du Marché, 6 – 6980 La Roche <i>Heures d'ouverture :</i> Du lundi au samedi : 9h-12h30 et 14h-18h30	Pharmacie EPC (084/41.11.81) Rue de l'Eglise, 12 – 6980 La Roche <i>Heures d'ouverture :</i> Du lundi au samedi de 8h30 à 18h30 sans interruption
--	---

GARDES

➤ Pour la semaine (de 18h30 jusqu'au lendemain 8h30 - du lundi au jeudi) :

- Du lundi 30 janvier au jeudi 2 février inclus : pharmacie DEFOY
- Du lundi 6 au jeudi 9 février inclus : pharmacie EPC
- Du lundi 13 au jeudi 16 février inclus : pharmacie DEFOY
- Du lundi 20 au jeudi 23 février inclus : pharmacie EPC
- Du lundi 27 au jeudi 2 mars inclus : pharmacie DEFOY.

➤ Pour les week-ends (du vendredi 18h30 au lundi 8h30) et jours fériés :

Les pharmacies de La Roche font partie du rôle de garde de la région de Marche.

Pour connaître la pharmacie de garde la plus proche, 3 possibilités s'offrent à vous :

- téléphoner au 0903/99.000 [1,50 €/min] ou consulter le site www.pharmacie.be ;
- vous rendre à votre pharmacie habituelle où un affichage en façade vous renseignera.

Collectes de sang – Croix-Rouge

Les prochaines collectes de sang organisées par la Croix-Rouge sur notre commune auront lieu

à la salle du CPAS, rue de Beausaint, 2 à La Roche : - le jeudi 9 février de 15h à 19h30 ;

- le vendredi 10 février de 15h30 à 19h.

Renseignements : 084/36.66.16.

Aide et soins à domicile – Croix jaune et blanche

Renseignements : 084/32.03.10. (24 h/24, 7 jours/7).

O.N.E.

Personne responsable : Nathalie THEATRE (084/45.60.36 les mardis de 19h à 20h et les mercredis de 12h à 13h ou 0499/57.26.38). **Visites sur rendez-vous !**

Le car de l'ONE circule sur la commune le 2^{ème} lundi du mois selon l'horaire suivant :

9h00 : Halleux (église)	9h30 : Ronchampay	10h30 : Ortho (Sofagri)	11h30 : Buisson (église)
12h30 : Samrée	13h30 : Bérismenil (église)	14h30 : La Roche (piscine)	

Besoin d'un infirmier indépendant à domicile ?

Contactez :

Amélie LUCAS : 0474/44.72.98	Caroline NUTTENS : 0496/74.41.71
Anaïs BOULANGE : 0496/42.85.06 OU	Laurence GATEZ : 0496/17.77.38
Alice DAVIN : 0474/71.05.35	

Le traitement anti-cellulite de référence

Remodeler son corps - Supprimer la cellulite - Atténuer les cicatrices - Eviter les douleurs post sportives - Augmenter la récupération après l'effort





Endermologie et LPG, votre source de bien-être

Séance d'information gratuite sur demande

Dans les cabinets de :

Marc Paulus
Kinésithérapeute

Delphine Dieudonné
Kinésithérapeute et endermologue

GSM : 0478 38 84 83

Relaxant
Apaisant
Anti-stress

Herlinval 084 43 30 50
Herlinval 91 - 6983 Ortho

Tenneville 084 45 51 79
Rte de la Barrière 9A - 6970 Tenneville

www.endermo-ardennes.com

© Réalisée par www.a81-concept.net



Découvrez la nouvelle collection maquillage qui met en valeur vos plus beaux traits

AGE ID
MAKE UP

BABOR



Mon Privilège

Institut de Beauté

0495/175.775

23, Rue du Chalet 6980 La Roche-en-Ardenne



Gérard Alain

Maboge, 28
6982 La Roche-en-Ardenne

GSM : 0495/24.07.85

Tél. : 084/41.11.79

Mail :
gerardconstruct@hotmail.com

- Maçonnerie.
- Aménagements extérieurs.
- Egouttage.
- Location de containers.
- Placement de citernes et stations d'épuration agréées.
- Station d'épuration agréée Enviroseptic (sans compresseur ni pompe)



*Nouveaux plats Thaïlandais
extra piquants.*

Restaurant chinois "La Chine"

Rue du Pont, 2 - 6980 La Roche - ☎ : 084/41.13.48.

Tous les jours de 11h45 à 15h et de 17h30 à 23h45.

Fermé les mercredis, sauf en juillet, août et congés scolaires

Cuisines chinoise et thaïlandaise

Menu à 21,50 € - Table de riz

(Prix par personne - min. 2 couverts)

Potage au choix OU Hors-d'œuvre varié

Plat varié comprenant :

Langoustines sauce piquante

Bœuf sauté aux oignons

Dés de porc à la sauce aigre-douce

Blanc de poulet sauce curry, Riz Cantonnais

Dessert au choix

Fermeture
annuelle du
10 janvier
au 8 février.

Pour tout plat à emporter un cadeau offert dès 30€





Broderie

Nous nous rencontrons à l'école communale de Vecmont tous les 15 jours (le lundi).
Pour nous rejoindre, il suffit de prendre contact avec Françoise BATTEUX au 084/41.18.27.

Chorale « Larochante »

Envie de chanter ? Venez donc nous rejoindre pour un essai lors de l'une de nos répétitions. N'ayez aucune crainte, nous sommes des amateurs ; notre plaisir est de chanter ensemble, tous les lundis, sous la direction de notre sympathique et compétente directrice de chorale, Bernadetta ARTYM.

Renseignements : 084/41.14.44 ou auprès d'un des choristes.

Chorale de variété/chanson française

Venez chanter avec nous tous les deuxièmes mercredis du mois à 19h30 - salle de classe de Pierre SCHEVERS à l'Athénée Royal à La Roche - et découvrir ou redécouvrir la variété française d'hier et d'aujourd'hui, dans la détente et la bonne humeur. **Appel est vivement lancé aux voix masculines !**

Renseignements : auprès de Berthe CABAY : 084/41.12.50 ou Véronique ANNET : 084/43.31.56.

Ateliers d'impro

Plaisir du partage hebdomadaire, envie de découvrir cet art de la scène et le pratiquer "entre nous", l'improvisation théâtrale est faite pour vous !

Venez nous retrouver chaque mardi à 19h30 au Faubourg Saint-Antoine à La Roche (dès 16 ans).

Renseignements : Nicolas DALAIDENNE : 0497/06.12.03.

Cours d'anglais et de néerlandais

Besoin d'améliorer vos connaissances en anglais ou en néerlandais ? Envie de vous remettre à la pratique des langues ? Je peux vous y aider. Contactez Ch. Saint-Remi pour des cours particuliers ou des tables de conversation (084/41 19 47 - 0474/64 68 62).

Jam Sessions La Roche

Ouvert à toute personne sachant jouer d'un instrument, chanter ou simplement voulant participer et/ou écouter de la musique. C'est l'occasion rêvée de rencontrer d'autres musiciens de la région. Prévu tous les 1ers dimanches du mois à partir de 14h30 au Music-All, avenue de Villez à La Roche.

Attention le Jam Session aura lieu le dimanche 8 janvier.

Renseignements : Kim Jansen : 0475/ 695514 ou Facebook groupe : "Jam Sessions La Roche".

Cours / aide en langues

Cours / aide occasionnelle en néerlandais et en anglais - Pour des élèves du secondaire / étudiants / adultes : à l'écrit et à l'oral, tous niveaux - traductions / cours de conversation conviviaux : soit dans un local tranquille à La Roche, soit à votre domicile, à convenir. Plusieurs références disponibles.

- EENVOUDIGE FRANSE CONVERSATIE / TAALKENNIS VOOR NEDERLANDSTALIGEN -
- NAAR GEMAK BIJ U AAN HUIS -

Reqs. : Martin RIETMAN - Avenue de Villez, 10 - 6980 La Roche - ☎ : 084/40.25.71 (après 19h30).



Dialogue philosophique à Vecmont

Le dialogue philosophique c'est un temps que l'on s'offre pour construire le sens dans le respect, l'écoute, la recherche et l'expérience d'une pensée critique, attentive et créatrice.

Accessible à tout le monde, l'atelier se tient à l'école de Vecmont de 19h30 à 21h30, 13 et 27 février, 13 et 27 mars. Chaque soirée est une délibération à partir d'une question choisie ensemble. La participation ne demande aucun prérequis, aucune compétence particulière ; seulement le désir de « mieux penser » avec les autres !

Renseignements et inscriptions : Hubert Batteux, 2, Vecmont, 6980 La Roche-en-Ardenne, 0499/355.583, hb@scarlet.be



Menuiserie
BENOIT SIBRET
La chaleur du bois !

Découvrez nos promotions et conseils sur :

Notre site : www.menuiserie-benoit-sibret.be

9A, Warempage - 6981 Orthe | Tel. : 084 / 43 31 99

FIDUCIAIRE

BVVG

BODY VAN GEEN

COMPTABILITÉ | FISCALITÉ | GESTION

VALÉRIE BODY
PCF n°300 485 78
valerie.body@fiduciairebvg.be
0474 43 32 63

GUILLAUME VAN GEEN
PCF n°302 974 43
guillaume.vangeen@fiduciairebvg.be
0472 69 85 46

Route de la Barrière 27
6970 Tenneville

info@fiduciairebvg.be / www.fiduciairebvg.be

Paul Maussen Pneus SPRL

Ouvert de mardi à vendredi de 9h à 18h et le samedi jusqu'à 16h30
Lundi fermé

Toujours les prix les plus bas !!!

12 ans

Passage au contrôle technique
Entretien, réparation de véhicules
Dépannage

Egalement un grand choix de 4x4!

Plus de 6000 pneus et jantes en stock !!

Bénédictin 27 Rue du 'Genoux' 27
6970 Bénédictin 8890 Salmchâteau
084 34 57 88 080 22 69 62

Map showing locations: La Roche, Berisment, Netzin, Estorgne, Grotte, Paul Maussen Pneus, Ugeux, Salmchâteau, Bénédictin, Netzin, Estorgne, Grotte, Paul Maussen Pneus, Grotte, Netzin, Estorgne, Grotte, Paul Maussen Pneus.

DUNLOP VREDESTEIN BRIDGESTONE GT MICHELIN





Football

R.O.C. ROCHOIS : Renseignements : *REINERS Daniel : 0497/153.709.*

Le ROC Rochois recherche des joueurs pour compléter les équipes de jeunes en cadet, scolaire et junior.

Remerciement : Le ROC Rochois remercie bien sincèrement la boucherie Philippe BOUILLON pour le ballon de match offert. Ce sponsor vous est chaleureusement recommandé.

ROYAL ORTHO SPORT : Rens.: *BRANDELEER J-M. : 084/43.35.09 ou 0498/38.63.91.*

U.S. VECMONT : Renseignements : *FORGEUR Victor : 084/41.18.88.*

12/02 10h00 USV - Vaux-Noville (Rés)

26/02 10h00 USV - Bourcy B (Rés)

19/02 10h00 USV - Givry (Rés)

26/02 15h00 USV - Marloie (P3)

19/02 15h00 USV - St Hubert (P3)

R.U.S. BERISMENIL : Renseignements : *PREVOT Jean-Marie : 0496/255.126.*

Volley-ball (VC Rochois)

Vendredi 10 février : ➤ P2 dames : LA ROCHE A - LA ROCHE B : réserve (18h45) - première (20h00)

Remerciements : Le VC Rochois tient à remercier ses généreux sponsors pour ce mois de février.

Il s'agit de Miss Tartine. Nous vous la recommandons !

Renseignements : *VINCENT Jean : 084/41.27.42. (après 18h)*

Mini foot (Squadra Mezzo)

Renseignements : *Nicolas CAPRASSE : 0495/48.08.57.*

Ping-pong

A la salle "Li Mahonette" à Beusaint. **Rens. :** *Richard SPRUNG : 084/41.20.14 ou 0495/45.21.87.*

Atelier de danses folk

Danses de groupe et danses de couple, pour ados et adultes, seul ou en couple, pour apprendre dans la bonne humeur Polka, Andro de Bretagne, Valse, Scottisch, Bourrée du Berry, Circassien, Gigue, Aredje de Wallonie. Chaque lundi de 20h à 21h30 à Nadrin. **Renseignements :** *Luc Larue (0492/93.19.17 ou 084/41.24.03).*

Badminton

Un sport pour tous ... hommes, dames, jeunots, jeunettes ! (vraiment pour tous quoi !).

Venez chaque samedi matin de 9h45 à 12h au hall omnisport de l'Athénée de La Roche.

Mais aussi le mardi de 17h15 à 19h (ATTENTION changement d'heure !!!).

Les volants sont fournis et quelques raquettes sont disponibles.

Rens. : *JANTY R. (084/41.18.03), LARUE L. (0492/93.19.17), VANDEN BORRE R. (084/47.73.70)*



Les Joyeuses Guibolles



La prochaine session « Débutants » débutera au printemps 2017.

En attendant, Henri continuera avec une séance d'environ 5 à 7 km, **le jeudi à 19h00**,

Course à pied	RV parking rue des Tanneries à La Roche	
Débutants (Henri - 0476/64.47.15)	Jeudi 19h00	
Réguliers (Patrick - 0473/46.85.91)	Lundi 19h00	Mercredi 19h15
Confirmés (Francis - 0499/22.80.01)	Lundi 19h00	Jeudi 19h00

Renseignements : Patrick LARUE : 0473/46.85.91.

Cyclisme

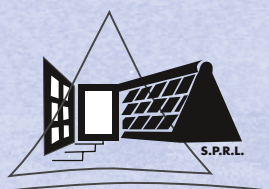
Le Haussire Vélo Club vous accueille les dimanches matin à 9h00 précises Place du Bronze, retour vers midi. Les sorties sur ROUTE (+-75km) reprennent le week-end suivant le Carnaval Rochois et ce jusqu'à mi-octobre. L'hiver est plutôt consacré au VTT (+-35km).

Il s'agit de randonnées conviviales à allure modérée, en aucun cas de compétition.

Renseignements : Rudy LENGLER : 0474/45.20.74 ou haussireveloclub@gmail.com

Club de kayak

Royal Brussels Kayak Club - Quartier Lohan, 9 - **Renseignements** : Rémi Bilger : 0475/90.64.25.



MENUISERIE-TOITURE

SIBRET - LESUISSE

LESUISSE Vincent • Ronchampay, 23A • GSM: 0475/87 93 89
Tél.: 084/22 32 97 • Fax: 084/22 32 98

Transformation générale
du bâtiment

intérieur extérieur

du petit au grand travaux

evrard bernard
0498/34 79 56

rue gobette 6980 la roche en ardennes

COIFFURE
Sarah Lafalize

Ouvert sur rendez-vous
le mardi, jeudi et vendredi de 13h30 à 17h30
Le mercredi de 9h à 18h
et le samedi de 8h à 17h

Route de Tram, 12 - 6980 Cielles - 0477/94 88 17

L'ASBL « Le Centre Sportif et Culturel » de La Roche-en-Ardenne signale qu'il organisera un stage de psychomotricité :

- durant les vacances de Pâques (du 3 au 7 avril) ;
- durant les grandes vacances (du 3 au 7 juillet et du 21 au 25 août) ;
- durant les vacances de la Toussaint (du 30 octobre au 3 novembre).





UNE FOULE D'ACTIVITES AU COMPLEXE SPORTIF DE LA ROCHE ...

NOUVEAU!

Toutes les infos sur

<http://complexe-sportif-la-roche-en-ardenne.be>

Piscine

REOUVERTURE DE LA PISCINE LE LUNDI 13 FEVRIER

Reprise des activités du club "Li p'tit Bagneux" et des cours bébés nageurs le mardi 14 février.

Horaires d'ouverture de la piscine au public durant le congé de Carnaval :

Du samedi 25 février au samedi 4 mars : ouverture de 14h à 18h (fermé le dimanche).

Horaires d'ouverture de la piscine au public en période scolaire, en dehors de la saison touristique :

	<i>Matin</i>	<i>Après-midi</i>
<i>Lundi</i>	8h30 à 12h00	13h00 à 16h00
<i>Mardi</i>	8h30 à 12h00	13h00 à 16h00
<i>Jeudi</i>	8h30 à 12h00	13h00 à 16h00
<i>Vendredi</i>	8h30 à 12h00	13h00 à 16h00
<i>Samedi</i>		14h00 à 18h00

Club de natation et de sauvetage « Li p'tit Bagneux » (Rens. : Marc Courtois : 0494/54.95.51)

Mardi et vendredi, de 18h30 à 19h30 et le groupe compétition : mardi et vendredi, de 17h à 18h30.

Cours pour les adultes les mardis et vendredis, de 17h à 18h30.

Cours pour bébés nageurs et enfants de moins de 5 ans (Rens. : Delphine Courtois : 0495/99.05.63)

- bébés nageurs accompagnés de leur maman : les mardis de 17h30 à 18h ;
- enfants de 2 à 5 ans : les mardis de 17h à 17h30 et de 18h à 18h30 pour les enfants déjà accoutumés.

Renseignements concernant la piscine : 084/41.17.18 ou Claire Renard 0493/52.40.35.

Renseignements concernant la location de la salle ou de vaisselle : Philippe Poncelet 0476/50.52.28.

Plongée

Tous les mercredis de 20h à 22h. Renseignements : Michel DANLOY : 084/47.80.16.

Aqua-gym

Tous les jeudis de 19h à 20h pour le cours débutant et de 20h à 21h pour le cours moyen, au Complexe sportif de La Roche. Renseignements : 084/41.23.83 ou 0493/67.36.19.

Step fitness + abdos-fessiers

- STEP : le lundi (de 19h30 à 20h30) et le mercredi (de 20h à 21h) au Complexe sportif de La Roche
- ABDOS - FESSIERS : le mercredi, de 19h à 20h, au Complexe sportif de La Roche.

Renseignements : 084/41.23.83 ou 0493/67.36.19.

Cours de psychomotricité

Tous les mercredis au Complexe sportif dès 13h45 pour enfants dès l'âge de 2,5 ans.

Renseignements : Delphine COURTOIS : 084/41.17.18. ou 0495/99.05.63.

Ju-jutsu

Tous les mercredis au Complexe sportif. Enfants : 18h - Adolescents : 19h.

Renseignements : 084/41.24.17. ou 0494/60.50.56.



Salle de Fitness au Complexe sportif

- Du lundi au vendredi (à l'exception du mardi) : de 9h30 à 12h et de 16h à 21h.
- Le mardi : de 9h30 à 12h et de 16h à 19h.
- Le samedi : de 9h30 à 12h.

Renseignements : 084/41.17.18 ou Claire Renard 0493/52.40.35 ou Philippe PONCELET 0476/50.52.28.

Cours de yoga et relaxation

Tous les mardis à 19h au Complexe sportif de La Roche. Les cours se donnent en groupe, dans une tenue décontractée... Le cours se termine par une relaxation en musique. Possibilité de prendre le cours en marche.

Renseignements : Jeannine GERADIN (GSM : 0499/13.01.50).

Cours de danse country / line dance

Tous les jeudis à 19h au Complexe sportif de La Roche. Dans une ambiance conviviale, avec ou sans partenaire, venez découvrir avec nous la danse country / line dance. Cours spécial pour débutants.

Renseignements : 0495/77.43.65 ou 0472/54.47.22.

Tir à l'arc

Les Archers du Comte Henri vous invitent, tous les lundis et mercredis, de 17h à 19h, au Complexe sportif. Formation gratuite dès 9 ans. Prêt de matériel. **Renseignements** : 084/40.02.12.

Pour vos petits travaux :

- maçonnerie
- carrelage
- transformations
- pierres du pays

Hives, 24 - Tél : 084 / 44 57 85.

Roland GUIDI
est à votre service !



Ecole de plongée de La Roche

Commencez les cours en hiver et plongez pendant les prochaines vacances.

Dès le 15 février, venez nous retrouver tous les mercredis à 20 heures à la piscine de La Roche.

Les 3 premiers entraînements sont gratuits.

Renseignements :
084/47.80.16 ou
084/45.71.66.



Titres - Services

1 heure = 1 titre

Assez des travaux ménagers ?
Nous les faisons pour vous !

Marche, La Roche et environs.

Le coup de main malin !

Le coup de main malin !

Votre aide ménagère à domicile



Tél. 0497 49 62 94

Avenue de la Toison d'Or, 17 - 6900 MARCHE
E-mail : marche@domestic-services.be





Institut
St-Joseph/Sacré Cœur
de La Roche
www.isj-lr-la-roche.be
Page Facebook :
Institut Saint-Joseph - Sacré-Cœur

Soirée d'informations pour
l'inscription de votre enfant
en 1^{ère} année commune/différenciée
le vendredi 10 mars 2017 à 19 h
sur le site de Saint-Joseph.



Pour tout renseignement – rendez-vous :
084/41.13.90 - 084/41.14.02 – 0498/51.27.41

Carrières de Grès Réunies

route de Cielle – B-6980 LA ROCHE
☎ : +32 (0)84 41 20 32 - 📠 : +32 (0)84 41 20 40
✉ : info@cgrsa.be

Sabine Lecocq



Photographe diplômée

tel/fax : 0032 84 / 45 68 51
E-mail : lecocq.sabine@belgacom.net
GSM : 0032 477 / 13 03 93

Mariage, communion, baptême,
bar-mitsva, naissance, book-mode,
pub, sport,... immortalisez tous les
moments chers à votre cœur.



SOUDO-TECH

TOUS TRAVAUX DE SOUDAGE SUR :
ACIER - ALUMINIUM - MAGNESIUM -
INOX - ALIMENTAIRE/NON ALIMENTAIRE -
CUIVRE - FONTE - TITANE
Réalisation pièce unique ou série
Ferrermerie de Bâtiment - Travail sur site

LOUIS DAVID
ORTHO 18 - 6983 LA ROCHE - 084/43.35.16 - 0473/84.77.87

CHAUFFAGE ET SANITAIRE
PANNEAUX SOLAIRES
Installation - Dépannage - Entretien - Vente

Samrée chauff

Samrée, 81 - 6982 La Roche
Tél./ Fax: 084/44 40 44
Michel: 0497/48 03 30 - Francis: 0496/92 56 93
www.samreechauf.be

CLOSSEN
Michel & Francis



Menu Caprice du Mois

Saumon Fumé Artisanal et Mousse d'Épinards en Mille Feuilles
Sauce Grelette aux Herbes Fraîches

Ou

Foie Gras de Canard Cuit au Torchon dans notre cuisine,
Confit de Figs, Eclats de Gelée au Maitrank Artisanal de Karo
(Sup 5,95€)

✦ ✦ ✦

Ris de Veau Croustillant Façon Cromesquis,
Risotto Parmigiano et Jus Torréfié

✦ ✦ ✦

Granité aux Fleurs d'Hibiscus

✦ ✦ ✦

Filet de Sandre Poêlé sur sa Peau, Tombée de Choux Chinois
Espuma au Lard de Colonnata

Ou

Blanc de Pintadeau Fermier

Farci aux Champignons et Noisettes, Réduction à l'Échalote

✦ ✦ ✦

Carpaccio d'Ananas Frais au Sirop de Badiane
Quenelle de Mousse au Chocolat Blanc au Poivre Cubebe



39,95€ (55,95€ vins compris)

Rue de Beusaint, 6
6980 La Roche
☎ 084/41 11 38
info@hotelmidi.be
www.hotelmidi.be

Chanteloup

SERVICE TRAITEUR



Geradin Thérèse

0497/64 17 57

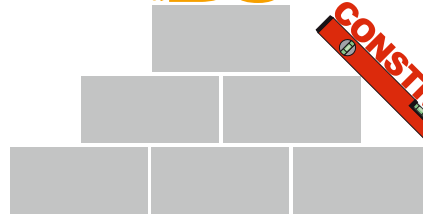
Halleux 41 - B-6986 Halleux
chanteloup@skynet.be | www.chanteloup.be

SPRL **BS**

Nouvelles constructions

Transformations

Aménagements



BODSON Jonathan: 0495/644.739 - SIMON Grégory: 0475/537.323

Bérismenil, 8C - 6982 La Roche - mail: bsconstruction6980@gmail.com

BASTIN
0496 84 54 07
AMÉNAGEMENTS EXTÉRIEURS - TERRASSEMENTS
CONSTRUCTIONS - ÉGOUTTAGES
WWW.FABIAN-BASTIN.BE
PETIT-HALLEUX, 11B
6986 HALLEUX

Marc Evrard
multitravaux
0472 64 45 57

- Intérieur
- Extérieur
- Tapissage
- Peinture
- Plafonnage
- Carrelage
- Terrasses
- ...

Le Grenier aux Fleurs

Art floral & Décoration

Heures d'ouverture
du jeudi au samedi:
de 10h à 18h00

88a. Bérismenil
6980 La Roche
Tél.: 0474/08.69.80

CARROSSERIE MECANIQUE
TOUTES MARQUES
TOUS TYPES - TOUS AGES

**1 antigel lave glace hiver
GRATUIT
lors du gros entretien**

Ronchamps, 52 - La Roche **084 41 30 30**





Institut
St-Joseph/Sacré Coeur
de La Roche

www.isj-isc-laroche.be

Page Facebook :

Institut Saint- Joseph - Sacré-Cœur

Un mois dans notre école

AU SACRÉ-COEUR ... QUE DE PROBLÈMES !

En nous inscrivant dans l'option Mathématiques 6 heures, nous nous attendions à devoir résoudre bien des problèmes mathématiques. Mais nous n'avions pas prévu que notre professeur, aidé par un de ses anciens collègues qui est spécialiste de la langue wallonne, nous pose un problème tel que celui-ci :

Firmin djâze avou Jozèfine :

"Dj'a treûs côps lès-ans k'vos-avîz cwand dj'aveû
lès-ans k'vos-avez âdjoûrdu."

Jozèfine li rèspond :

"Et cwand dj'ârè lès-ans k'os-avez, si dj'èstans co là
bin sûr, dj'ârans 168 ans comptés èssonle."

Kin-adje a-t-i don, Firmin ?



Nous nous sommes longuement réunis pour tenter de résoudre ensemble ce casse-tête.

Le travail en groupe se montrant peu efficace, nous nous sommes recueillis devant la statue du Sacré-Coeur en espérant une certaine inspiration. En vain !

Sans doute Jésus ne connaît-il pas le wallon !

Ou probablement a-t-il bien d'autres demandes qu'il juge plus importantes que la nôtre.



Aussi nous tournons-nous vers vous, habitants de la commune de La Roche et des communes avoisinantes. *Aidez-nous à résoudre ce problème !*

*Envoyez-nous votre réponse au plus tard le 28 février 2017 via internet à l'adresse
isjiscmath@gmail.com ainsi que celle à la question subsidiaire suivante :*

"Combien de bonnes réponses recevrons-nous avant le 28 février 2017 à 23 h 59 ' ?"

A vos agendas !

10/03/17
Soirée info
inscriptions

12/05/17
Fête de l'école

Nous serons heureux d'offrir au gagnant *deux soupers* à l'occasion de la fête de l'école qui aura lieu le 12 mai 2017. Nous attendons vos réponses avec impatience. Merci d'avance.

Cécile, Alex, Madyson, Thibaut, Yasmine,
Tristan, Louise et Elodie.



L'Athénée Royal de La Roche-en-Ardenne
vous présente son Cabaret 2016-2017
les 21 et 22 avril à partir de 19h.

" 70 ans : la musique dans tous ses états "



Venez découvrir les talents de notre école à travers la musique, le théâtre et la danse dans un spectacle retraçant 70 ans d'existence de l'Athénée !

Vente des préventes (4 €):

→ les lundis midis au hall sportif de l'école

→ les 10 février et 10 mars de 16h30 à 18h30 au hall sportif

Réservation possible par téléphone (0497/93.67.74) à partir du 3 avril.
Toutes réservations téléphoniques : 5€.

Happy New Year !



Il paraît qu'en décembre dernier, on a aperçu dans La Roche quelques lutins de Noël traverser le piétonnier et poursuivre leur chemin jusqu'au Home Jamotte. Mais qu'allaient-ils y faire ? On raconte qu'ils sont montés dans les chambres des résidents pour une visite surprise, avant de les inviter à fêter Noël dans la salle de jeux où Madame Lecoq les attendait en surveillant sa grande marmite de cacao fumant. Dans leur panier, les lutins avaient emporté des galettes pour partager le gouter. Mais avant de satisfaire leur gourmandise, place aux plus beaux chants pour leurs aînés !



Entre le Home Jamotte et l'Athénée, c'est vraiment une belle histoire d'amitié...





Automobilistes, respectez les vitesses !

La vitesse, cette sacré vitesse, objet de nombreux commentaires : « On roule trop vite dans les villages », « Il y aura un accident à cause de ces fous du volant ». Une vision des choses qui n'est pas neuve. Au contraire. Dès l'apparition de la voiture automobile, par opposition à la voiture tractée par un animal, la vitesse a été une des préoccupations de la population et des politiques. Au détour d'une brocante, cet été, j'ai acquis un petit livret fort intéressant, édité en 1914, peu avant le début de la Première Guerre mondiale. Intitulé « Règlement général du 27 avril 1914 sur la police du roulage et de la circulation », cette édition faisait suite à la loi du 1^{er} août 1899. Chose intéressante d'emblée : il est édité par le Ministère de l'agriculture et des travaux publics. On ne parle pas encore à l'époque de ministère de la mobilité.

40 km/h

La vitesse y est strictement réglementée : « La vitesse de marche des véhicules peut atteindre 40 kilomètres à l'heure en rase campagne. Cette limite est réduite à 15 kilomètres à l'heure dans la traverse des agglomérations, sur tout le territoire des communes de plus de 50 000 habitants, aux passages des ponts et viaducs et partout où la sinuosité de la route ou des obstacles à la vue empêchent le conducteur de découvrir devant lui une longueur d'au moins 150 mètres de la voie qu'il suit ou de celle qu'il croise ». Les croisements sont également évoqués : « Lorsque des véhicules quelconques ou des bêtes de trait, de charge ou de monture se rencontrent ou se rejoignent, les conducteurs se cèdent mutuellement la moitié de la chaussée. A la rencontre d'un obstacle quelconque, à moins d'impossibilité matérielle, le conducteur d'un véhicule doit réserver la circulation entre cet obstacle et la partie la plus saillante de son véhicule, un espace libre d'au moins un mètre ». On rappelle également l'obligation de circuler à droite de la route. Et l'attitude des piétons ? Le règlement l'évoque également dans son article 20 : « Les piétons doivent se ranger pour livrer passage aux véhicules quelconques, bêtes de trait, de charge ou de monture qu'ils rencontrent ou qui les

dépassent. De leur côté, les conducteurs sont tenus d'avertir les piétons de leur approche soit au moyen d'appareils sonores, soit par des appels de voix ».

Chargement et hiver

Charger un véhicule, transporter de la marchandise. Là aussi des préoccupations des législateurs : « Les chargements doivent être arrimés de manière à offrir toute garantie pour la sûreté de la circulation publique. Leur hauteur, leur longueur et leur largeur doivent toujours être telles qu'il n'en résulte que le parcours, ni obstacle pour la circulation, ni dégradation aux ouvrages d'art, aux plantations et autres dépendances de la voirie ». Plusieurs barèmes sont édictés et la notion de « transport exceptionnel » est également donnée. Pour les conditions hivernales, c'est le gouverneur de province qui a la main. « Les gouverneurs ont le droit, pendant les jours de dégel de suspendre la circulation des locomotives routières, des machines locomobiles et autres véhicules qui, en raison de leur poids, pourraient occasionner des dommages aux voies publiques. De réduire le poids maxima. De réduire au-dessous les limites du nombre de bêtes de trait que l'on peut atteler à un véhicule ».



Véhicules automobiles dans la rue Chamont (collection groupe Facebook « cartes postales anciennes de La Roche-en-Ardenne »)

Jean-Michel Bodelet



Hôtel "Le Luxembourg"
Restaurant "La Provence Chez Jeannot"

1A, Avenue du Hadja • 6980 La Roche • ☎ 084/41 14 15

Chers amis, voici votre menu "Plaisir"
spécial Saint-Valentin servi en février.

Le velouté du moment aux tomates
"cœur de boeuf" et basilic
ou

La terrine artisanale au foie gras
toast brioché, confiture d'oignons (+6€)

◆◆◆
La solette à l'Ostendaise

◆◆◆
Le cuissot de canard confit,
sauce aigre-douce à l'orange,
purée au céleri, chicons braisés

◆◆◆
La gourmandise des amoureux

Prix du MENU 40 €
avec la sélection de vins 68 €

UNIQUEMENT SUR RÉSERVATION!

☎ 084/41 14 15

Ouvert en soirée et le dimanche midi!

Pour que le rideau s'ouvre ...

Si tu as envie de monter sur les planches,
de jouer sous les feux de la rampe,

si tu veux agir en coulisses,
être en régie technique, aider à la réalisation,

bref, si tu veux jouer un rôle, quel qu'il soit,

dans une troupe de théâtre amateur
à La Roche ...

envoie tes coordonnées et souhaits à :

textadire@gmail.com

(JL Rossion)

Au Quai de l'Ourthe

- ✓ Ascenseur
- ✓ Parkings
- ✓ Jardins
- ✓ Duplexes
- ✓ 50 m du centre
- ✓ Accès ♿

6 appartements seniors
à louer de 68 à 123 m²

Quai de l'Ourthe, 15
6980 La Roche en Ardenne

Prochainement au coeur de La Roche

Pour plus d'informations RDV sur :



www.auquaidelourthe.be



Au Quai de l'Ourthe



SILLON D'ART

Maboge 8
dimanche 19 février 2017 à 15h30

Luc TOOTEN/violoncelle
Stéphane DE MAY/piano

Oeuvres de Schumann, Chopin, Piazzolla ...



Exposition-découverte
Dernier jour

André PAQUET
Peinture et aquarelle

Présentation
Willy DORY

Avec l'aide des Tourmées Arts et Vie, de la Province de Luxembourg,
de la Maison de la Culture Famenne-Ardenne et de la Ville de La Roche-en-Ardenne
Sillon d'Art, Maboge 8, près de l'église
(à 4/-6 km de La Roche-en-Ardenne, N860, direction Houffalize).
<http://lesers.swing.be/sillondart>
Rés. et rens. au 084 41 21 92 - 0494 48 13 97 ou à sillondart@skynet.be.
PAF Ad. 10 ou 8 chèques culture, Enf. 5 ou 4 cc

SUR UN AIR DE CINÉMA

LAURENCE BRIAND
YVANN DRION
MARIE-GAELLE JANSSENS

MISE EN SCÈNE LAURENCE BRIAND
ASSISTANT ET COACHING VOCAL MARIE-LAURE COENJAERTS
CHORÉGRAPHIE ALINE SALVE
PRODUCTION TOC TOC ART

31 Mars 2017 | 20h | salle communale de Vecmont
(Vecmont 3/B 6983 La Roche)

Renseignements et réservations : 0499/75.14.31 | Eléonore Defreyne



Vincent JORIS

Samrée, 83D
6982 LA ROCHE
GSM: 0497/17.89.76
www.v-n-j.be

TVA: BE 878.987.472

TOITURE & MENUISERIE

Charpente - Ossature bois

Couverture - Zinguerie

Menuiserie intérieure
et extérieure

Chassis Bois-PVC-Alu

Manutention avec camion grue

Nacelle - Treuil (25 mètres)

PIERRE LESUISSE

DÉMOLITION
TERRASSEMENT
AMÉNAGEMENT
ÉGOUTTAGE
...



Rue du Flochai 10 A
6980 Beausaint

pierrelesuisse@skynet.be
+32 (0)495 30 93 85

TVA BE 0691.456.976
www.lesuissepierre.be

Dès 18 mois

Atelier papier



Les partenaires du Tout P'tit Festival ont imaginé pour vous une animation autour du matériau ludique qu'est le papier. Cet atelier propose aux enfants de jouer, caresser, déchirer, chiffonner, construire, empiler, emboîter, lancer, ... pour retrouver le plaisir de l'expérimentation, de la découverte, du jeu et de l'émerveillement.

La MCFA à La Roche-Tenneville et la Bibliothèque de Champlor a le plaisir de proposer l'activité à tous les enfants inscrits dans quatre crèches et co-accueils des communes de Tenneville et La Roche-en-Ardenne.



Mardi 7 mars
Crèche « Place aux câlins » | Tenneville

Judi 9 mars
Co-accueil « Les petits soleils » | La Roche

Mardi 21 mars
Crèche « La Bambinerie » | La Roche

Lundi 27 mars
Co-accueil « Nos p'tits Lurons » | Tenneville





UNE BIBLIOTHÈQUE



Rue du Corumont, 68 • La Roche-en-Ardenne

UN CENTRE DE DOCUMENTATION



Moulin de Bardomwez, 2 • Rendeux

CONTACT ET HORAIRES

BIBLIOTHÈQUE

Raphaël DE LAMOTTE
Rue du Corumont, 68
6980 LA ROCHE-EN-ARDENNE

Tél.: 0474 77 19 82
bibliothequelarochel@gmail.com



Ouverte au public :

le mercredi : de 14h à 18h
le samedi : de 10h à 12h
le dimanche : de 10h à 12h

Inscription gratuite

Prêt pour une durée de 15 jours :
Nouveauté : 1€ Livre adulte : 0,50€
Bande dessinée : 0,30€ Livre jeunesse : 0,25€

CENTRE DE DOCUMENTATION

Noëlle WILLEM
Moulin de Bardomwez, 2
6987 RENDEUX

Tél.: 084 37 86 41
info@ourthe-documentation.be



Ouvert au public :

Le mardi de 9h30 à 12h30 et de 13h00 à 17h00,
le jeudi de 10h00 à 12h30 et de 13h00 à 18h30,
chaque 1^{er} samedi du mois : de 10h00 à 13h00.
...et aussi sur rendez-vous.

Inscription gratuite

Prêt pour 1 mois : 0,25 €

www.ourthe-documentation.be

AGENDA

Avril :

Je lis dans ma commune à La Roche

Mai :

Bourse aux plantes à Rendeux



Août :

Bouquinerie à Ronzon

Septembre :

Balade découverte des champignons à Rendeux



Octobre :

La Fureur de Lire à La Roche

Suivez notre agenda sur : www.ourthe-documentation.be

Un projet financé et soutenu par :



La bibliothèque

La Roche

Le centre de documentation

Rendeux



10 000 ouvrages en prêt :

- des romans
- des documentaires
- des bandes dessinées
- des romans policiers
- des livres pour la jeunesse
- des livres liés à l'actualité
- le Prix Bernard Vesefé, la Petite Fureur, la sélection Famiente
- des livres en néerlandais

nombreuses nouveautés

Nous assurons :

- un service personnalisé aux écoles
- des visites
- des animations

10 000 documents anciens et contemporains en prêt et en consultation :

- des romans de terroir
- des écrivains locaux
- des documentaires relatifs à l'hydrologie, la sylviculture, l'agriculture, ...
- des ouvrages pour la jeunesse : nature, écologie, rivière, forêt, ...
- des livres sur la guerre 14-18
- des livres sur la guerre 40-45
- des livres de photographies
- des cartes postales

Nous assurons :

- un service personnalisé
- des visites
- des animations



Plusieurs expositions itinérantes sont disponibles en location. Leurs fiches techniques sont téléchargeables sur notre site, onglet "expos itinérantes".



les abeilles



les champignons



le bois

Au Centre de documentation, est disponible

un fonds de pièces de théâtre en Wallon

La Royale Fédération Culturelle Wallonne et Gournaise du Luxembourg belge a installé sa collection de 2500 pièces de théâtre en Wallon au moulin de Bardomwez.



Tous les documents sont mis à disposition des troupes de théâtre et empruntables.

Prêt pour 1 mois : 1 €

Dans le cadre de l'**Accueil Temps Libre**,

nous proposons des animations centrées sur la nature et la lecture.

Une fois par mois durant l'année scolaire, le mercredi après-midi, les enfants viennent sur le site du moulin de Bardomwez pour découvrir leur environnement.

Nous les sensibilisons au respect de la nature à travers différentes thématiques : la découverte des champignons, des petits habitants de la rivière, de la forêt et de ses animaux, des plantes comestibles, ... et toutes les visites sont terminées par un moment de lecture à voix haute.



Retrouvez tous ces documents sur notre catalogue en ligne !

www.bibliotheques.province.luxembourg.be

Cliquez sur l'onglet de recherche puis sélectionnez la bibliothèque de **La Roche-en-Ardenne** ou **Rendeux**.

Rue du Corumont, 68 • 6980 LA ROCHE-EN-ARDENNE

www.ourthe-documentation.be

Moulin de Bardomwez, 2 • 6987 RENDEUX





Samedi 18 février à 19 h
Salle Entente et Loisirs à Samrée

Souper de la RUS BÉRISMEUIL

Apéro

Moules frites

Dessert



Apéro

Boulettes frites

Dessert

Adultes : 16 €

Enfants -12 ans : 7 €

Adultes : 13 €

Enfants -12 ans : 7 €

Réservation pour le 10 février au plus tard chez :

- J.-M. Prévot : 084/44.40.54 – 0496/25.51.26
- Philippe Clerx : 084/44.40.56
- Ernest Bultot : 084/44.42.86
- Davy Christophe : 0499/38.38.94
- Jacques Maboge : 084/43.30.22
- Olivier Toussaint : 0497/43.75.23.



Organisation : RUS Bérismeuil

ESPACE BLEU

du 13 janvier au 31 mars

Le Sainte Maxime

Menu autour de la Méditerranée

- Salade Niçoise France
- Jambon Ibérique Espagne
- Soupe Chorba Frik Algérie
- Kefla Maroc
- Carpaccio de Boeuf et Roquette Italie
- Couscous d'Agneau et Merguez Tunisie
- Pavé de Boeuf au Beurre d'Anchois France
- Karniyarik (Aubergine farcie) Turquie
- Sarsuela Espagne
- Osso Bucco Italie
- Carpaccio de Mangue
- Italian Coffee
- Petit plaisir d'Orient
- Banane Flambées

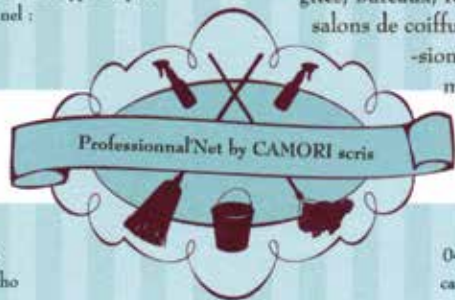
Tous les plats sont également disponibles à la carte

Le Menu
 entrée, plat
 et dessert
 au choix
30€ /pers.

3 place du Marché - 6980 La Roche-en-Ardenne
 Tél. 084 41 14 04 - facebook.com/EspaceBleuSainteMaxime

Nettoyage de tout type d'espace
 professionnel :

gîtes, bureaux, restaurants,
 salons de coiffures, profes-
 sions libérales,
 magasins,...



52 Ortho
 6983 Ortho

0487/803.300
 camori@live.be

Fabrication / Paniers cadeaux / Visites / Musée du chocolat
 Nos chocolats sont également disponibles à la Cave du Vénitien

CHOCOLATERIE ARTISANALE DEPUIS 1993



HANDMADE BELGIAN CHOCOLATE

Chocolats et emballages personnalisés (toutes quantités)

Samrée 63 - 6982 La Roche-en-Ardenne
 084 46 71 20 / cyril@skynet.be / www.cyrilchocolat.be



LA ROCHE-EN-ARDENNE

SAINT-VALENTIN 2017

du 10 au 19 février 2017

CONCOURS PHOTO

Etape 1

TROUVER 1 DES 3 PANNEAUX (SITUÉS DANS LA VILLE) ET PARTICIPER AU JEU-CONCOURS !

PRENEZ-VOUS EN PHOTO AVEC VOTRE MOITIÉ ! Partagez ensuite le jeu et faites augmenter vos "J'aime" pour gagner !!

Etape 2

Etape 3

LA PHOTO QUI RECEVRA LE PLUS DE "J'aime" GAGNERA UN LOT

OFFERT PAR LES COMMERCANTS ROCHOIS

ADL

Samedi 18 février 2017

Frédéric Veny organise son traditionnel souper spaghetti

A l'ancienne école de Hives à partir de 19h00



Adultes 12€ enfants 8€

Réservation pour le 11 février

GSM: 0496/209 380



Besoin de mazout ?

Livraisons 7 jours/7 weekends jours fériés

à partir de 200 litres cash / Bancontact

084 41 21 10
0495 13 13 77

SHOP
STATION ESSENCE
Ouvert tous les jours de 8h à 22h !

CARINE NOEL
STATION & MAZOUT
Tél: 084 41 21 10
Gsm: 0495 13 13 77

Vous avez le projet de rénover ?

Faites appel à

Kevin PIERRET CONSTRUCTIONS

Entreprise Générale Agréée



Rénovation
Transformation
Extension

Rue du Monument 6A
6980 BEAUSAIN
0496 05 80 00
info@pierret-constructions.be

Retrouvez nos dernières réalisations sur : www.pierret-constructions.be



Petit communiqué du Comité du Carnaval rochois.**A VOS AGENDAS !****☛ Samedi 11 février à 19h30 précises : Soirée des Princes à Beusaint**

Les cartes d'entrée seront mises en vente le samedi 4 février 2017 dès 10h au café "Le Carrefour" au prix de 20€.



Pour une question d'organisation, les personnes qui souhaitent organiser un sketch ou une danse doivent s'inscrire le plus tôt possible au 0475/84.01.03 (en soirée).

☛ Samedi 4 mars dès 19h30 : Cochonnailles au château de La Roche

Prévente dès le 20/02/17 au Syndicat d'Initiative au prix de 22 € (le jour même : 25 €).

Quelle que soit l'heure, l'accès aux cochonnailles sera exclusivement réservé aux personnes munies d'une carte d'entrée (possibilité de manger jusqu'à 23h).

☛ Vendredi 10 mars : Grand Feu des Princes**☛ Semaine du Carnaval :**

- Mercredi 22 mars : Bal des enfants
- Vendredi 24 mars : Bal costumé animé par le groupe « Alive Band »
- Samedi 25 mars : Intronisation du nouveau Prince Carnaval + Bal animé par « Sortez Cover »
- Dimanche 26 mars : Grand cortège carnavalesque + Rondeau + Grand Bal
- Lundi 27 mars : Souper de clôture avec Michel MEYER (Organisé par le Comité du Carnaval au profit intégral de l'asbl ANDAGE).

Préventes dès le 13/03/17 au Syndicat d'Initiative (Adultes : 15 € - Enfants : 10 €).

CHÈQUE CADEAU

Salon
batimoi
WEX - MARCHE-EN-FAMENNE

DU 27 AU 30 JANVIER 2017
PALAIS 2

250€

SEETECH
The expression of the light

SERGE ETIENNE 0496/03 39 62

ZONING INDUSTRIEL - 6980 VECMONT

ECLAIRAGE | DOMOTIQUE | AUDIOVISUEL | ELECTRICITE WWW.SEETECH.BE REJOIGNEZ-NOUS

RÉPONDEZ À CETTE QUESTION: OÙ SE SITUE LE NOUVEAU HALL DOMOTIQUE DE SEETECH ?

RÉPONSE: NOM: PRÉNOM:

ADRESSE: CP: VILLE: TEL:

MAIL:

DÉPÔT DANS L'URNE SUR LE STAND DU 27 AU 30 JANVIER TIRAGE AU SORT LE 30/01 À MIDI



Les mercredis endiablés font leur cinéma :

01/02 : Chandeleur

08/02 : Bricolage Saint Valentin

15/02 : Rétro projecteur cinéma

22/02 : Jeu photo dans la ville

Pour plus de renseignements et inscriptions :

Isabelle Loncin : 0490/64.48.86/ isabelle.loncin@la-roche-en-ardenne.be

**A VOS MENINGES ... Voici le « jumelage » du mois de
Jean-Marie DOCQUIER composé uniquement de noms de villages.**

**HUN BEEZ HEYD BRULE HAN ALLE ASSE SAINVAL LANTIN
AISNE HOUX SERON HEURE REUX.**

Un baiser brûlant à la Saint-Valentin et nous serons heureux.



**ENTREPRISE DE
TRAVAUX AGRICOLES
ET TERRASSEMENTS**

Guillaume Servais

**+32 497 42 47 44
gsagri@gmail.com**

L'immobilier en toute confiance !



IPI 502011

**Rue Grande 127 i bte 1
6971 CHAMPLON**

**T. 084/ 41 12 01
0475/ 61 53 80**

**info@biocity.be
www.biocity.be**

**Leçons d'équitation
(initiation et perfectionnement) -
Débourrage & entraînement
de chevaux - Hippothérapie**

**Céline Trullemans
Tél : 0472 / 53.08.29
tr.celine@hotmail.com**



Herlival 70 - 6983 La Roche-en-Ardenne





Floreal
Holidays



Menu de Saint Valentin

Mise en bouche

Filet de sandre grillé et petits légumes sur croquant au miel d'acacia

Duo de crevettes géantes aux tomates confites, jus acidulé

Sorbet des amoureux

Brochette de filet de canette

Réduction de Bordeaux et baies de genévrier

Accompagnement de saison

Assortiment de douceurs du chef

32€
par personne

Suggestion forfait boissons

Apéritif, 1/3 vin blanc, 1/3 vin rouge, eau et café

18€ / pers.

Menu servi les 10 11 12 14 février 2017

Floreal La Roche-en-Ardenne

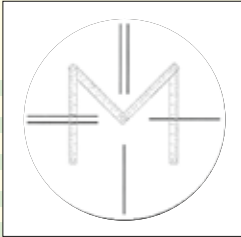
Avenue de Villez 6 - 6980 La Roche-en-Ardenne - Tel: 084 219 446 - Fax: 084 219 445
E-mail: reception.laroche@florealgroup.be - www.florealroche.be

Joie & Vacances asbl, tourisme pour tous



Géo-Expert s.c.

Vivian Maréchal
Géomètre Expert Immobilier



- Lotissement
- Division
- Bornage
- Expertise

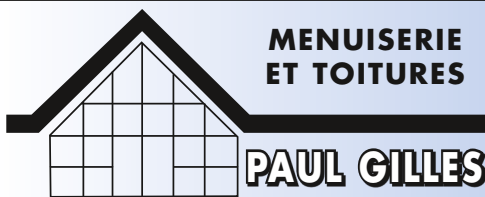
Quai de l'Ourthe, 2
6980 La Roche-en-Ardenne
☎ 086/400.173

PLAFONNAGE

Nicolas Watlet

CLOISONS FAUX-PLAFONDS ISOLATIONS

MARCHE 0475.735 751 NICOLAS-WATLET.BE



**MENUISERIE
ET TOITURES**

PAUL GILLES

MABOGE

Rue de Chession 37

☎ **084/411 076**

0495/167 702

- Châssis bois et PVC
- Parquets
- Cloisons et plafonds
- Portes coupe feu

Voyages
PONCELET
E-mail : info@voyages-poncelet.be

LUXAI TOURS
Vos vacances de Pâques au tarif basse saison !

Profitez également des **RÉSERVATIONS FIRST MINUTE** PLUS AVANTAGEUX

TENNEVILLE
Rte de Bastogne 11
Tél. 084 45 61 00

ORTHO
Warempage 10
Tél. 084 43 32 66
ou 084 43 30 55

DISNEY ON ICE
25 février 2017
avec la Reine des Neiges

www.voyages-poncelet.be

Luxair Thomas Cook généraltour Léonard b'lours

Le pré bio

Colis de viande de l'étable à la table

Association Annet - Ferme du Vivrou
0474 30 20 71

Alain Burhain - Ferme Burhain
0496 24 24 54

www.leprebio.be
info@leprebio.be

Yves Dewalque



- Chauffage
- Sanitaire
- Poèlerie
- Ventilation
- Mazout - Gaz
- Bois pellet
- Solaire

Quai de l'Ourthe, 17 - 6980 **LA ROCHE**
Tél. 084.41.13.50 - Fax 084.37.93.60



LAMBEAUX Julien
0479 348 346

Petit-Halleux, 10
6986 Halleux

TOITURE-CHARPENTE-ZINGUERIE
MENUISERIE-ISOLATION-MAISON OSSATURE BOIS
CONSTRUCTION CAR PORT ET ABRI DE JARDIN
POSE TERRASSE PVC ET BOIS
RENOVATION ET TRANSFORMATION



VECMONT
Salle du Plateau
Vendredi 3 mars

Concours de Couyon au profit du Télévie

Inscription : 15 € (4 boissons comprises)
 Inscriptions à partir de 19h30 et premier jeu à 20h30
1er Prix : ± 250 €
 (300 litres de mazout à l'achat de 1000 litres)

Organisateurs responsables :
 Arlette ANTOINE - Roger PEREAUX

Comme les années antérieures, Arlette Antoine et Roger Pereaux solliciteront les commerçants pour obtenir des lots pour ce concours. Réservez-leur un bon accueil !

C2OUT COM
Nicolas Dalaidenne

Votre expert en communication

www.c2com.be
 +32 (0)497 06 12 03
 nicolas@c2com.be

VNU TERRASSEMENT

Nicolas JORIS

- Tous travaux de terrassement
- Aménagements
- Empierrement
- Egouttage
- Stations d'épuration agréées
- Vente tous produits de carrière

78, Samrée - 6982 LA ROCHE
GSM : 0494/23 99 22
Fax : 084/44 45 08

BERISMENIL

Invitation à tous
 Le vendredi 10 mars
 dès 19h45

GRAND FEU

CORTEGE AUX LANTERNES
 au départ du terrain de football à 19h45.
 Il sera allumé par les enfants de moins de 8 ans accompagnés de leurs parents.

Au Lieu dit : "La croix du Laid vevé"
 au pied de l'antenne gsm

Pour votre bon amusement : vin chaud, soupe à l'oignon, crêpes, pain saucisse et autres boissons.
Chocolat chaud + crêpe offerts aux enfants.

AMBIANCE GARANTIE !!

PIZZERIA MEZZOGIORNO

Chers clients,
 la pizzeria MEZZOGIORNO vous propose ses pizzas et plats à emporter

Pizza à domicile MEZZOGIORNO c'est facile !

1, Place du Bronze
 6980 La Roche-en-Ardenne
 ☎ **084/41 18 26**

PREB

Vente Location Construction
 Rénovation

L'énergie dans votre bâtiment

Céline FRIPPIAT

Ronchamps 38
 6980 La Roche-en-Ardenne
 084.31.34.36
 0498.17.58.14

info@cfenergie.be - www.cfenergie.be



GRAND FEU
VECMONT
 ROUTE DE MIERCHAMPS
11 MARS
 DEMARRAGE DU FEU 20H
 BOISSONS ET PETITE RESTAURATION

L'ÎLE DE JADE
 PRÊT-À-PORTER FEMME
 VERO MODA - JUNAROSE
 LILEDEJADE@YAHOO.FR - L'ÎLE DE JADE
 L'ÎLE DE JADE
 OUTLET
 rue du Purnalet, 12
 6980 La Roche
 0489 39 43 19

ERIC MATHIAS
 MENUISERIE
 Portes - escaliers - parquets -
 Châssis bois, pvc, alu...
 EBENISTERIE
 Cuisines équipées - mobiliers -
 Placards - dressing - sculpture...
 HIVES 44B 6984 LA ROCHE
 TEL . 084/412724 FAX . 084/368182
 e.mathias@yucom.be

s.p.r.l.
ROBERTY
 ENTREPRENEUR
 Travaux publics et privés • Location conteneurs
 Aannemer openbare en prive werken • Verhuur containers
 Col de Lamormenil, 39 - 6960 MANHAY
 Tél.: (086) 45 51 26 - Fax: (086) 45 56 45

MENUISERIE - EBENISTERIE *Fraselle Michel*
 Escaliers
 Portes coupe-feu
 Cuisines équipées
 Meubles sur mesure
 Parquets 100% massif
 Portes intérieures en chêne
 35 ans d'expérience
084 / 41 10 87
0499 / 15 15 49
 Val de Pierreux 6 - 6980 LA ROCHE
 Un prix compétitif
 Des délais respectés
 Un travail de grande qualité



Dimanche 19 mars dès 12 H
Salle Entente et Loisirs de Samrée
Dîner au profit du Télévie

Au menu :

Tartiflette + lards + salade
à volonté
Dessert - café

(15 € adulte et 7 € enfant de moins de 12 ans)



Réservation :

Géna Dominique 084/44.44.44

Poncelet Marguerite 084/44.45.04

Joris Bernard 084/44.43.50

Lescrenier Camille 084/44.44.58 ou 0476/69 44 02.

Dimanche 9 avril :
Salle Entente et Loisirs de Samrée
8^{ème} MARCHE TELEVIE

Parcours tracés dans nos magnifiques forêts

- Marches de 5km-10km-15km (itinéraires différents) :
- Randonnées en VTT de 23km ou 35km.

Inscription et départ dès 8h00 : 5€

A partir de 12h : Repas boulettes - frites (15€)

Réservation : voir numéros ci-dessus.

Tous les bénéfiques seront intégralement versés au FNRS afin de continuer la recherche pour vaincre le cancer. Merci.

Le Comité et les nombreux bénévoles.

**Si vous souhaitez faire un don, voici le n° de compte :
 742-0210850-07 au nom de "Télévie Samrée". Merci.**

LA PENSEE POSITIVE
DU MOIS

*Le bonheur est comme une vigne,
 il se cultive d'amour
 et de chaleur.*

Gina G. - Bérismenil

(coiffure) 

(esthétique) 

(pédicure) 

À domicile

Déplacement gratuit

Cindy
Choifras

© 0498/42 97 06

Salon de Coiffure
 HOMMES / DAMES / ENFANTS



Laurence
Guissard

Rue du Châlet 15
 6980 La Roche-en-Ardenne

Ouvert du mercredi au samedi sur rendez-vous

Salon: 084 41 16 57
 Privé: 084 43 32 38
 Gsm: 0497 48 16 57



Tous ensemble pour Télévie et Epi'cintre

DIMANCHE

**23
AVRIL**

**A
bloquer
à votre
agenda**



Comme promis, le Conseil communal des Enfants vous rejoint afin de présenter les lignes directrices de sa journée « SOLIDARITE » du **dimanche 23 avril** (voir bulletin communal de janvier).

Veillez donc trouver ci-dessous le déroulement des activités organisées :

1. Marches de soutien (départ et arrivée au complexe sportif) :
 - un parcours de ± 5 km (sans difficulté ; accessible aux poussettes) ;
 - un parcours de ± 12 km.(sur ces deux parcours, plusieurs stands vous accueilleront)
2. Sous chapiteau, parking de la piscine :
 - bar ouvert non-stop de 9 h à 18 h 00 ;
 - un repas à un prix démocratique pourra vous être servi de 12 h à 15 h 00.
3. Sur le terrain de football, à 16 h 00, partie académique et lâcher de ballons.

Dès février, les enfants et/ou enseignants des 3 réseaux (fondamental, libre et Athénée royal) se présenteront chez vous afin :

- de vous demander de parrainer les balades ;
- de trouver des sponsors.

Déjà, un tout grand merci pour l'accueil que vous leur réserverez.

Plus d'information dans le prochain bulletin communal.

LONCIN Isabelle,
Coordinatrice ATL.

CORNETTE Julia,
Bourgmestre du Conseil
Communal des Enfants.

ANDRE Léon,
Echevin de l'Enseignement.



A vendre

Bois de chauffage, bûches de 50 cm - GSM : 0477/96.48.28.

Chauffages à gaz à roulettes (type Catalor) - ☎ : 084/41.18.48.

A louer

Magnifique bureau situé en Clérue, idéal pour une profession libérale. Si intéressé, veuillez me contacter au 0476/432.333.

A louer à Vecmont 3 maisons unifamiliales mitoyennes (neuves) comprenant chacune :

- Niveau route : double garage, chaufferie et hall d'entrée.
- Niveau 1 : hall, wc, buanderie, salon, salle à manger, cuisine + terrasse et jardin
- Niveau 2 : hall, sdb, 2 chambres à coucher, bureau
- Niveau 3 : grenier.

Renseignements : 084/411839 entre 18 h et 20 h.

Appartement deux chambres à louer à La Roche-en-Ardenne, rue de la Piscine, 4 - Prix : 550 € (charges non comprises) - ☎ : 084/41.29.19 (de 9h à 16h).

Canon à chaleur à gaz : 12 €/jour, 60 €/semaine, 100 €/quinzaine + gaz.

Déshumidificateur : 12 €/jour, 60 €/semaine, 100 €/quinzaine - ☎ : 084/41.18.48.

Emploi - Services

La Ville de La Roche recrute des étudiants pour l'A.T.L., l'accueil au musée des Grès de La Roche (17 ans au moins), ...

Si vous êtes intéressé, merci de bien vouloir prendre contact avec Madame Carine DEVUYST, Directrice générale, au 084/245.066 ou par mail : college.echevinal@la-roche-en-ardenne.be

BESOIN D'AIDE ? Cours d'Anglais, Allemand, Espagnol Néerlandais, aide aux devoirs, traductions, courriers en tout genre, contactez-moi : 084/467230 - 0477/466154 (Michèle Linchet).

JARDINAGE FIN DE SAISON - Jardinier particulier expérimenté, spécialisé pour NETTOYER, RANGER, débroussailler des terrains, tailler arbres, arbustes, haies, tondre, ratisser.

A La Roche et environs - Plusieurs références disponibles - Tarif raisonnable.

Rens. : Martin RIETMAN - Avenue de Villez, 10 - La Roche - ☎ : 084/40.25.71 (après 19h30).

Information du service insertion socio-professionnelle du C.P.A.S.

Nous vous informons de la possibilité de consulter les annonces d'offre d'emploi de la région.

Elles sont affichées dans la salle d'attente du C.P.A.S. rue de Beusaint, 2.

Pour plus de renseignements, contactez le service insertion du C.P.A.S. au 084/41.18.72.



Février 2017

- Vendredi 10 La Roche : Marché**
- Samedi 11 Beusaint : Soirée des Princes
Ortho : Bal au Forum**
- Samedi 18 Samrée : Souper de la RUS Bérismenil**
- Dimanche 19 Maboge : Au Sillon d'Art : Concert + expo**
- Vendredi 24 La Roche : Marché**

Détails en pages intérieures !!!

Autres dates à retenir :

- Vendredi 3 mars : Vecmont : Concours de Couyon au profit du Télévie
- Samedi 4 mars : La Roche : Cochonnailles au château
- Vendredi 10 mars : La Roche : Grand Feu organisé par le Comité des Princes Carnaval
Bérismenil : Grand Feu
La Roche : Soirée d'informations sur les inscriptions en 1^{ère} année à l'ISJSC
- Samedi 11 mars : Vecmont : Grand Feu
Ortho : Bal au Forum
- Dimanche 19 mars : Samrée : Dîner Télévie
- Mercredi 22 mars : La Roche : Carnaval : Bal des enfants
- Vendredi 24 mars : La Roche : Carnaval : Bal costumé animé par le groupe "Alive"
- Samedi 25 mars : La Roche : Carnaval : Intronisation du nouveau Prince et Bal animé par "Sortez Cover"
- Dimanche 26 mars : La Roche : Carnaval : Grand cortège carnavalesque + rondeau final + Grand Bal
- Lundi 27 mars : La Roche : Carnaval : Souper de clôture animé par Michel MEYER
- Vendredi 31 mars : Vecmont : Cabaret "Sur un air de cinéma"
- Samedi 1er avril : Ortho : Bal au Forum
- Dimanche 9 avril : Samrée : Marche Télévie
- Samedi 15 avril : Ortho : Bal au Forum
- Dimanche 16 avril : Ortho : Bal au Forum
- Vendredi 21 avril : La Roche : Cabaret de l'Athénée Royal "70 ans : la musique dans tous ses états"
- Vendredi 21 avril : La Roche : Cabaret de l'Athénée Royal "70 ans : la musique dans tous ses états"
- Dimanche 23 avril : La Roche : Journée festive organisée par le Conseil communal des enfants
- Samedi 29 avril : Ortho : Bal au Forum
- Lundi 1er mai : Buisson : Brocante
- Vendredi 12 mai : La Roche : Fête de l'école libre
- Samedi 3 juin : La Roche : Les Boucles Ardennaises (10km, 21km, 37km). Infos : www.lesboucles.be
- Samedi 1er juillet : La Roche : The GhostRace (course d'obstacles de 14km). Infos : www.ghostrace.be
- Samedi 26 août : La Roche : Vélo médiane (cyclo sportive 170km, 98km, 20km). Infos : www.velomediane.be
- Dimanche 27 août : Vecmont : Brocante

