



# Commune de La Roche-en-Ardenne

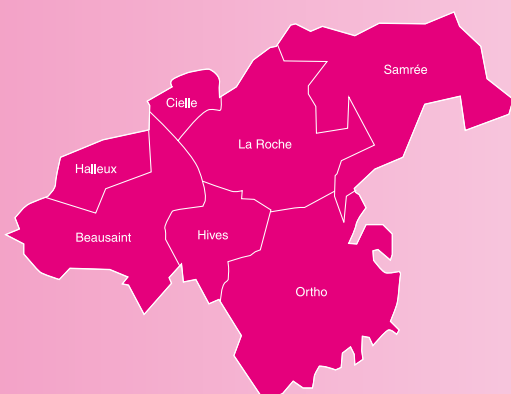
**Avril 2017**



## *Bulletin communal*



Photo : FTLB - P.Willems



<b>Sommaire</b> .....	<b>1</b>	<b>Loisirs</b> .....	<b>37</b>
<b>Le mot du Bourgmestre</b> .....	<b>2</b>	<b>Sports</b> .....	<b>39</b>
<b>Population - État civil</b> .....	<b>9</b>	<b>Enseignement</b> .....	<b>43</b>
<b>L'invitée du mois</b> .....	<b>11</b>	<b>Vie culturelle</b> .....	<b>47</b>
<b>Environnement</b> .....	<b>13</b>	<b>Vie associative</b> .....	<b>49</b>
<b>Services</b> .....	<b>19</b>	<b>Petites annonces classées</b> ...	<b>63</b>
<b>Santé</b> .....	<b>33</b>	<b>Agenda des manifestations</b> ...	<b>64</b>



## INFORMATIONS

Mesdames et Messieurs,  
Bonjour,

Ce 23 avril, au profit du Télévie et d'Épi'cintre, le Conseil communal des enfants organise la journée solidarité.

Deux randonnées (5 ou 12 kilomètres) sont inscrites au programme, elles seront agrémentées de jeux et de stands de dégustation tenus par les «jeunes conseillers communaux».

De 12 à 15 heures, au Complexe sportif, les randonnées pourront être suivies d'un repas.

Enfin, avant le lâcher de ballons final à 16 heures, la radio 7FM animera un après-midi festif.

Au plaisir de vous y rencontrer nombreux.



**Le nom des héros du jour  
(de haut en bas et de  
gauche à droite) :**

- Zoé DE BACKER
- Diego BUDTS
- Maeva UZNANSKI
- Florence NICOLAY
- Margaux MOUSNY
- Ragna VOORBACH
- Arthur ROUSSEAU
- Julia CORNETTE
- Cassy GRIGNARD
- Lucie GROGNARD
- Colyne MICHEL
- Salma RACHIK
- Loris DEVILLE
- Nicolas PARENT
- Jeanne LUCAS.



Les travaux du pont du Faubourg, annoncés pour la fin du mois de mars, seront finalement entamés le mardi 18 avril, soit après le congé de Pâques.

Il est à noter que, pendant la réalisation des travaux, le pont sera à sens unique pour les véhicules et le passage sera interdit aux piétons (ceux-ci devront emprunter la passerelle qui sera installée à l'arrière du home Jamotte).



Pour autant que le règlement en vigueur soit respecté, les terrasses de la Grand'Rue peuvent être installées.

Le règlement communal relatif au mobilier de terrasse est disponible sur le site internet de la commune ([www.laroche.be](http://www.laroche.be)), dans la rubrique vie communale > services communaux > urbanisme > règlements communaux.

Bonne saison à toutes et à tous.



Comme chaque année, des agents du Contrôle des Contributions seront à votre disposition à l'Hôtel de Ville, **le mardi 23 mai de 9h00 à 12h30 et de 13h30 à 16h00**, afin de vous aider à compléter votre déclaration fiscale relative à l'exercice d'imposition 2017, revenus 2016.

Nous vous invitons à vous présenter munis :

- De vos fiches de traitements, salaires, allocations de chômage, indemnités légales maladie-invalidité, revenus de remplacement, prépensions, pensions, talon des congés payés perçus en 2016.
- De l'attestation émise par les entreprises publiques de transport si vous utilisez les transports en commun pour vous rendre sur votre lieu de travail.
- De votre avertissement extrait de rôle au précompte immobilier 2016.
- Des attestations délivrées par l'organisme prêteur pour les emprunts hypothécaires et l'attestation d'immunisation fiscale pour une première déduction.
- Des preuves de paiement des primes d'assurance-vie et de l'attestation d'immunisation fiscale pour une première déduction.
- Des documents justificatifs de toute autre dépense donnant droit à une réduction d'impôt (épargne pension, chèques ALE et titres services, dépenses exposées pour les travaux visant à économiser l'énergie, ...)
- Des extraits de compte relatifs aux versements anticipés effectués en 2016.
- De l'avertissement extrait de rôle de l'année précédente (revenus 2015, exercice d'imposition 2016).
- De tout autre document nécessaire pour compléter votre déclaration fiscale.



Le SPW va réaliser des travaux de réfection d'une section de la route RN 833 entre l'hôtel le Chalet et l'hôtel la Clairefontaine.

Les travaux débuteront le lundi 3 avril et si les conditions météorologiques sont bonnes, les travaux devraient être terminés le samedi 8 avril.

**La route sera totalement fermée à la circulation pendant la durée des travaux mais l'hôtel la Clairefontaine et les campings resteront accessibles.**



Voici quelques photos prises dans le cadre des multiples activités qui ont égayé notre Commune tout au long des dernières semaines. Vous pouvez consulter les reportages complets de ces événements sur le site de l'Administration communale (<http://www.la-roche-en-ardenne.be>) dans la rubrique "galeries photos".

### *Concours de Couyon au profit du Télévie à Vecmont*



### *Grand Feu à Samrée*



*Grand Feu à La Roche*



*Souper "Moules" de la RUS Bérismenil à Samrée*



*Concert + expo au Sillon d'Art à Maboge*



# Les Cochonnailles au château à La Roche

[www.info-lux.com](http://www.info-lux.com)



## Les demandes de permis actuellement à l'examen sont les suivantes :

### Permis d'urbanisme :

- Modification du relief du sol à Bérismenil.  
Demandeur : Vincent BASTIN.
- Construction d'une piscine enterrée non couverte et la pose d'une clôture en gabion à Hives.  
Demandeur : Nicolas CAPRASSE.
- Construction d'un hall de stockage avec bureaux à Warempage.  
Demanderesse : SPRL SPORTZILLA.
- Construction d'un volume secondaire à Lavaux.  
Demandeur : Jean-Louis HOTTON.
- Modification du relief du sol à Ortho.  
Demandeurs : Monsieur et Madame MABOGE-KETTELS.
- Extension d'une véranda et démolition d'un balcon à Cielle.  
Demanderesse : Hildegard MOENS.
- Construction d'un bloc sanitaire pour la piscine du Floréal.  
Demanderesse : ASBL Joie & Vacances.
- Rénovation de la véranda et création d'une porte en façade avant au château du Floréal.  
Demanderesse : ASBL Joie & Vacances.
- Création d'une mare à Vecpré.  
Demanderesse : SA NIMIE.
- Transformation d'un hangar en logement d'agrément à Mousny.  
Demanderesse : Renaud VERSTRAETE.

### Permis d'environnement :

- Activité de location de kayaks pour descente de l'Ourthe avec embarcadères, débarcadères, aires de stockage et d'accueil sur les communes de La Roche-en-Ardenne, Rendeux et Hotton.  
Demanderesse : SA BRANDSPORT.

### Permis unique :

- Renouvellement de l'autorisation pour exploiter le parc à gibier.  
Demandeur : SYNDICAT D'INITIATIVE.

*Ces dossiers sont à votre disposition auprès du service urbanisme de  
l'Administration communale.*

*Bonne journée à toutes et à tous !*

**Guy GILLOTEAUX,  
Bourgmestre.**



# Bulletin communal : modalités.

- Tous les textes à insérer doivent nous parvenir **pour le 10 du mois précédant la parution.**
- Tout article doit impérativement être dactylographié, mis en page dans le bon format et accompagné d'un support informatique pour nous permettre de le redimensionner au besoin (CD Rom ou clé USB).  
**Vous pouvez également l'envoyer par E-mail à l'attention de Nadine LAMBERT à l'adresse suivante :**

**[nadine.lambert@la-roche-en-ardenne.be](mailto:nadine.lambert@la-roche-en-ardenne.be)**

Dès réception de votre E-mail, un accusé de réception vous sera envoyé. Si vous ne le recevez pas, prenez contact téléphoniquement avec Nadine LAMBERT au 084/245.061 (le lundi toute la journée, le mardi matin ou le jeudi matin).

**Le Collège communal ne peut être tenu responsable du contenu des encarts publicitaires.**

## TARIFS :

- **Encarts publicitaires :** Les tarifs ci-dessous s'entendent donc **TVA non comprise.**

	A l'année		Pour 1 parution	
	Rochois	Non Rochois	Rochois	Non Rochois
1/8 de page	250 €	450 €	50 €	90 €
1/4 de page	450 €	750 €	90 €	150 €
1/2 page	750 €	1250 €	150 €	250 €
1 page	1250 €	2000 €	250 €	400 €

- **Petites annonces :** Toute petite annonce (à vendre, à louer, etc) devra être **payée à la demande** (3 € par mois par petite annonce de 3 lignes).
- **Articles insérés par une association culturelle ou sportive de la commune :** Ce type d'article est inséré gratuitement **mais son format est limité à 1/4 de page.** Si l'article inséré dépasse ¼ de page, le supplément sera facturé au tarif des publicités.

**Pour tout renseignement complémentaire, contactez Nadine LAMBERT, le matin (à l'exception du mercredi), au 084/245.061.**

\*\*\*\*\*



ENTREPRISE DE  
MENUISERIE & TOITURES  
**A. FRANÇOIS**

CUISINES  
EQUIPÉES

Rue de la Palette, 10 • 6980 BEAUSAIN  
Tél.: 084/41 16 15 • Fax: 084/21 10 15

**Brins de Filles**  
Magasin de Fleurs

0494 73 23 66  
Place Chanteraine 23  
6980 La Roche-en-Ardenne

Fermé le lundi

**Création & Entretien Parcs et Jardins**

**LAYON**  
Patrice

- Réalisation de pelouses
- Tonte & débroussaillage
- Taille de haies, arbustes, arbres
- Plantations
- Pièces d'eau

0497/ 35 38 79 - 084/ 41 30 73

Diplômé de l'Institut horticole de Gembloux  
*Ma publicité, un travail de qualité !*

Tél. 084/41 30 73 (après 19h) • GSM 0497/35 38 79







# Population - Etat civil

## Naissances

- Capucine PIGNON, fille de Nicolas et de Angélique KERSTEN, de Beusaint, le 03/02/2017
- Florian VANDINGENEN, fils de François et de Aline DEGIVE, de Ronchamps, le 16/02/2017
- Basile GRÉGOIRE, fils de Remi et de Nathalie GEORGES, de Halleux, le 27/02/2017

## Décès

- Denise CRINE, veuve de Jean BOSQUÉE, de Cielle, le 23/02/2017
- Léa ANTOINE, veuve de Joseph COLLIN, de Halleux, le 24/02/2017
- Denise LIEGEOIS, veuve de Ferruccio CELOT, de La Roche, le 02/03/2017

## Remerciements

*Très touchés par les nombreuses marques de sympathie et d'affection qui nous ont été témoignées lors du décès de Denise LIEGEOIS, veuve de Monsieur Ferruccio CELOT.  
Merci du fond du coeur à tous. Ses enfants, petits-enfants et arrière-petits-enfants.*

### Pour vos petits travaux :

- maçonnerie
- carrelage
- transformations
- pierres du pays

Hives, 24 - Tél : 084 / 44 57 85.

**Roland GUIDI**  
est à votre service !



Pierres-Marbres-Granits  
Caveaux-Monuments  
Carrelages-Cheminées-Escaliers  
Plans de Travail  
Cuisines & salles de Bain ...

sa.heck@skynet.be  
Tél.: 084 41 15 49  
Gsm: 0472 59 62 29

**HECK** S.A.  
Rue de Cielle 18 B-6980 La Roche en Ardenne

  
**Le Fromageur**  
 FROMAGERIE / SANDWICHERIE

**NOUVEL HORAIRE**  
**TOUS LES JOURS**  
**DE 9H30 À 18H30**

**OUVERT LES FÉRIÉS ET FERMÉ LE MERCREDI**

**BUFFETS SUR MESURE POUR COMMUNIONS,**  
**BAPTEMES, MARIAGES, ... DEVIS SUR DEMANDE**  
**PANIER CADEAUX SUR COMMANDE**  
**JEUDIS DU FROMAGEUR**

En avril, les fromages du Moulin du Wez font leur retour chez le Fromageur !

Rue de l'Église 16 - 6980 La Roche-en-Ardenne  
 0495 31 48 10 / info@lefromageur.be / www.lefromageur.be

**SIMCO**  
**AEROGOMMAGE**

**Décapage**  
**de toutes surfaces**  
**par abrasifs naturels !**

Bois, métal, pierre, verre, crépi,  
 monuments funéraires...

*A votre domicile ou en nos ateliers*



**0475 92 98 44**  
 La Roche en Ardenne  
 info@simco-aerogommage.be  
 www.wallux.com/simco-aerogommage

  
**Carrelages**  
 Stéphan Vanden Eynde  
 vente & pose

**0476 576 098**  
**084 41 17 80**  
 stephvmh@hotmail.com

<b>Placement carrelages</b> <b>Pierre naturelle</b> <b>Dalle et pavé béton</b> <b>Sol de douche</b>	<b>Escalier</b> <b>Terrasse et allée</b> <b>Chape</b> <b>Isolation</b>
--	---

16, rue de la palette - 6980 Beausain/La Roche

  
**Nirvana**  
 SALON DE TOILETTAGE

**Kim Goosse 0484 78 58 39**

**MENUISERIE**  
**COLLETTE**  
 MG sprl  
**INTÉRIEUR & EXTÉRIEUR**

**Menuiserie tous styles pour privés et professionnels**

Cuisines, escaliers, mobilier, parquets,  
 placards, portes, plafonds, cloisons,  
 châssis, portes de garage, bardage,  
 volets, terrasses...

**Aménagement complet d'intérieur**






■ COLLETTE MG sprl - 084 41 21 65  
■ Vecmont 107 - 6980 La Roche  
■ www.menuiserie-collette.be  
■ info@menuiserie-collette.be





# L'Invitée du Mois

**Emilie Lambert, le tourisme comme passion.**

Pas facile de prendre la succession d'un monument. Olivier Lefèvre, aujourd'hui ex-directeur du Syndicat d'Initiative, a permis à notre ville d'aborder le tournant touristique de ces dernières années. Le tourisme a changé, s'est numérisé. Olivier Lefèvre a décidé de voguer vers d'autres cieux. Pour le remplacer, même si les missions sont un peu différentes, le Conseil d'administration a posé son choix, après examens, sur **Emilie LAMBERT**. Cette citoyenne de Tenneville, Laneuville-au-Bois pour être précis, a toujours été séduite par le tourisme. Rencontre.

**Emilie Lambert, quelles ont été vos motivations pour présenter les examens de coordinateur (-trice).**

Pour moi, depuis mon plus jeune âge, le tourisme est une véritable passion. J'ai poursuivi des études en tourisme à Bruxelles et cela m'a conforté dans mes idées. Ma première expérience professionnelle, je l'ai eue aux Grottes de Han. Là, j'étais un peu touche à tout : de l'organisation à la billetterie, en passant par les demandes d'infos. Lorsque l'offre d'emploi est parue, elle me correspondait vraiment, du moins elle correspondait à ce que je voulais faire dans le domaine où je voulais évoluer. Elle proposait de nombreux axes de travail, allant de la gestion d'une équipe à l'animation. Je me suis lancée et le jury a trouvé mon profil intéressant.

**Comment appréhendez-vous votre mission au sein du Syndicat d'Initiative ?**

Je vais me baser sur l'énorme travail qui a déjà été réalisé par le passé. Je souhaite vivement m'investir et mettre toute mon énergie pour faire rayonner La Roche-en-Ardenne sur le plan touristique, gastronomique,... dans diverses activités culturelles et sportives. Evidemment, je peux compter sur une bonne équipe et sur de nombreuses synergies avec tous les acteurs locaux.

**Il y a plus de deux mois que vous êtes en poste. Quelles ont été les choses les plus difficiles pour vous ?**

Cela a sans conteste été de prendre connaissance de nombreux dossiers dans des domaines parfois forts différents et ce en peu de temps. Le travail recouvre énormément de choses, parfois insoupçonnées. Là aussi, j'ai la chance d'être très bien épaulée.



**Qu'est-ce qui vous a le plus étonné en prenant vos fonctions en terre rochoise ?**

Que la ville a énormément de potentiel. De l'extérieur, on connaît certes l'attrait touristique de La Roche-en-Ardenne mais souvent on le réduit au château féodal ou au parc à gibier. Or, c'est bien plus que cela. Il y a beaucoup d'autres choses très intéressantes, un dynamisme. De ce dernier, je vais essayer de profiter au maximum pour consolider ce qui existe déjà et pour lancer d'autres projets.

**Qu'est-ce qui vous plaît dans ce job ?**

Les contacts. Ils sont nombreux, variés et très riches. Le dynamisme, déjà évoqué, qui règne ici et les nombreux défis à relever. Je compte mener à bien le navire avec déjà, en mai prochain, le Festival de la Randonnée puis les incontournables tout au long de la saison.

*Propos recueillis par Jean-Michel Bodelet*



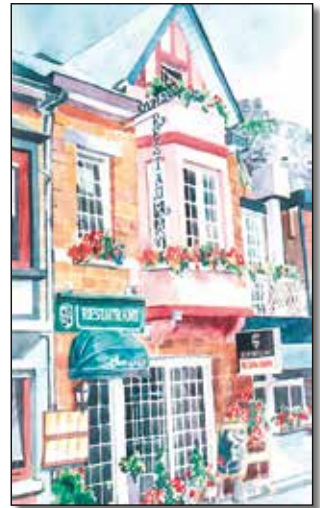


*Le Restaurant l'Apéro*  
vous présente son menu  
de Pâques.

*Les scampis du chef*  
ou  
*Le foie gras*

*La brochette d'agneau sauce au choix*  
ou  
*La Truite Ostendaise*

*La Dame blanche*



**Bon appétit ... bien sûr !** 32 €

Restaurant L'Apéro - 5, rue Clérie - 6980 La Roche-en-Ardenne  
084/41 18 31 - 0495/48 08 88 (Réservations souhaitées)

**exe2b** GROUP  
GLOBAL SERVICES PRINT & WEB  
imprimerie  
lettrage  
digital  
web  
exe2b sprl  
Rue des Chats 1 • B-6980 LA ROCHE-EN-ARDENNE  
TÉL.: 084 41 12 10 • www.exe.lu

**BILLA GAZ PELLETS** JE M'EMBRASE AVEC **BILLA GAZ**  
- Gaz bouteilles Butane ou Propane  
- Gaz Vrac  
- Citernes aériennes ou enterrées  
- Pellets  
Livraison à domicile  
**084 41 15 14**  
Ronchamps 41 - La Roche-en-Ardenne



**CERTIFICATION P.E.B.**

La Performance Energétique de votre Bâtiment est obligatoire lors de la vente ou la location de votre maison, appartement, villa ou et même lors de location temporaire de gîte de vacances , ...

**Yves MOREAU**

Certificateur agréé par la Région Wallonne n° P2-01598

0475 / 25.73.55 & 0478 / 73 81 97 (préféré) [AARsrl@skynet.be](mailto:AARsrl@skynet.be)



Prix du certificat en cas de chauffage collectif 99 €  
Appartement 169 € Maison 199 € 150 € par gîtes (remise par quantité)





## Ramassage des immondices

La collecte des déchets est réalisée par la société REMONDIS selon le schéma suivant :

LUNDI	MARDI	VENDREDI
La Roche (ville), Vecpré, Villez, Lohan, Maboge, Borzée + ancienne commune d'Ortho	Anciennes communes de Beausaint, Halleux, Hives, Samrée + Cielle	La Roche (ville)

Les sacs doivent être placés en bordure de voirie et sortis, au plus tôt, après 21h la veille du jour de collecte et, au plus tard, avant 7h le jour de la collecte.



- Le ramassage prévu le lundi 17 avril aura lieu le mardi 18 avril.
- Le ramassage prévu le mardi 18 avril aura lieu le mercredi 19 avril.

## Collecte de piles sèches et lampes fluo

Le magasin Electro MOLHAN signale qu'il participe à la campagne de recyclage.

## Parc à conteneurs – Roupage, 63z

Horaire d'hiver (du 01/11 au 30/04) :

☎ : 084/43.30.16.

Du lundi au vendredi de 12h à 18h et le samedi de 9h à 18h.

**Fermetures exceptionnelles** : - le samedi 15 avril  
- le lundi 17 avril.

## Ramassage des papiers-cartons

Le prochain ramassage aura lieu le vendredi 28 avril 2017.

## Ramassage des encombrants

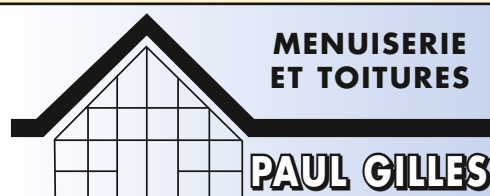
Le prochain ramassage « à la carte » aura lieu du lundi 24 au vendredi 28 avril 2017.



Nous vous rappelons qu'il est impératif de contacter au préalable le service population (084/41.12.39), du 18 au 21 avril, afin de vous inscrire.

## Les guides composteurs

Chantal et Guy WARNIE - Warempage	084/34.52.76	de 10h à 18h
Jean-Marie BRANDELEER - Ortho	084/43.35.09	de 18h à 20h
Patrick VOLVERT - Floumont	081/24.82.48	heures de bureau
Guy VAN ZELE - Floumont	084/43.35.72	de 9h à 20h



**MENUISERIE  
ET TOITURES**

**PAUL GILLES**

MABOGE

Rue de Chession 37

☎ **084/411 076**

**0495/167 702**

- Châssis bois et PVC
- Parquets
- Cloisons et plafonds
- Portes coupe feu



# LES INFOS DE L'AIVE



## NE DITES PLUS « PARC À CONTENEURS » !

Implantés dans les communes depuis plus de 25 ans, les parcs à conteneurs changent de nom. Dès maintenant, nous les appelons les **RECYPARCS**.

Parce qu'au final, la plupart des déchets qui y sont collectés sont destinés à être ... **RECYCLÉS** ! Cette appellation s'applique d'ailleurs à tous les « parcs à conteneurs » wallons.



## COLLECTE DES VÉLOS

**Apportez votre vieux vélo au recyparc le samedi 22 avril**

Chaque année, +/- 500 vélos sont récupérés dans les recyparcs de l'AIVE. Grâce à vos dons, certaines écoles mettent en place des activités VTT ou run & bike ; des CPAS offrent des vélos d'occasion à leurs bénéficiaires ; les ateliers vélos développent leurs activités ; ...

**Quels vélos ?** Vélos d'enfants, VTT, vélos de ville, ...

**Où ?** Dans votre recyparc le samedi 22 avril 2017.

**Quand ?** Le samedi 22 avril 2017, de 9h à 18h.



## ANIMATIONS DANS LES ÉCOLES

**Découvrez les nouveautés 2017 de l'AIVE**

En plus des visites de stations d'épurations, des recyparcs et des sites de traitement des déchets, les conseillers en environnement de l'AIVE réalisent gratuitement des animations dans les écoles sur les thèmes de l'EAU et des DÉCHETS. Régulièrement, ils créent aussi de nouvelles animations. Ces nouveautés ont été intégrées au guide des Animations et visites, janvier 2017.

À télécharger sur : [www.aive.be](http://www.aive.be) > Pour les Jeunes.

## LE CHIFFRE

**Aujourd'hui, 91 stations d'épuration collective sont gérées par l'AIVE.**

Grâce à ces 91 stations réparties sur l'ensemble de la province du Luxembourg, une grande partie des eaux usées sont épurées avant de rejoindre le milieu naturel.

Découvrez-les sur [www.aive.be](http://www.aive.be) > Eau > Les stations d'épuration de l'AIVE



## Sensibilisation

**Un roman « jeunesse »**

« **Ils sont fous ces frileux** » est un roman qui raconte la découverte par Lucas d'une technique qui transforme les déchets en électricité. Ce véritable roman allie plaisir des mots et sensibilisation à l'environnement, et est proposé aux élèves de 5<sup>e</sup> et 6<sup>e</sup> primaire. Il est couplé avec des animations scolaires menées par les conseillers en environnement de l'Intercommunale.



Elle est belle, notre commune !



Ensemble, gardons-la propre...

**N'oublions pas :**

Notre ami à 4 pattes s'oublie dans un lieu public ?

Le bon réflexe : Avoir toujours un petit sachet en poche pour emballer son « cadeau » !

Sinon... 50€ d'amende et plus si récidive !

***Nos agents  
constatateurs veillent !***



**Coiffure Isabelle**

SPECIALITES : COUPES HOMMES & DAMES



25, Place du Bronze  
6980 LA ROCHE-EN-ARDENNE  
☎ 084/41 23 55

Chauffage - Sanitaire

**Pascal Hardy**

Herlinval, 89A - 6983 ORTHO  
Tél.: 084/43 34 44 - Fax: 084/43 35 47



*Vous habitez la commune de La Roche-en-Ardenne ?  
Vous souhaitez améliorer votre cadre de vie ?  
Vous avez des idées à partager ?*

La Commune se lance dans une nouvelle Opération de Développement Rural !  
Découvrez ci-dessous les dates des réunions de consultation citoyenne organisées  
durant le printemps dans les différents villages de la commune.

*Nous vous y attendons nombreux !*

## Une ODR en 3 questions...

**1. C'est quoi une Opération de développement rural ?** Une ODR (en abrégé) est une politique régionale visant à soutenir les communes rurales.

**2. A quoi ça sert ?**

Améliorer le cadre et les conditions de vie des habitants en réalisant des projets et actions inscrits dans le PCDR, Programme Communal de Développement Rural.

**3. Qui est concerné ?** Tout le monde! La participation des citoyens est essentielle et tous les thèmes de la vie communale sont abordés !



## Calendrier des réunions de consultation

<b>Jeudi 20 avril à 20h</b>	Salle 'La Maison du Plateau' de Vecmont
<b>Jeudi 4 mai à 20h</b>	Salle de l'ancienne école de Bérismenil
<b>Jeudi 11 mai à 20h</b>	Salle du Cercle St Pierre à Halleux
<b>Mercredi 17 mai à 20h</b>	Salle de l'ancienne école à Hives
<b>Jeudi 18 mai à 20h</b>	Salle du CPAS à La Roche
<b>Mercredi 31 mai à 20h</b>	Salle 'La Fête des Blés' à Warempage
<b>Jeudi 1er juin à 20h</b>	Salle de l'ancienne école à Cielle

## REUNION DE SYNTHESE DES CONSULTATIONS

**JEUDI 15 JUIN 2017 à 20h**  
Salle 'La Fête des Blés'  
à Warempage

Venez nombreux pour découvrir les préoccupations de vos concitoyens et les grandes lignes de l'analyse socio-économique de votre commune !

## Plus d'infos?

Pour mener à bien cette opération, la commune de La Roche s'est entourée de partenaires : la **Fondation Rurale de Wallonie**, qui se charge entre autres d'organiser la participation citoyenne et le bureau d'études **Orthogone**, chargé de rédiger le PCDR.

Catherine Servotte &  
Jean-Christophe Simon  
Agents de développement  
  
Fondation rurale de Wallonie  
Rue des Tilleuls, 1E - 6900 MARLOIE  
084 219 860 - [famenne@frw.be](mailto:famenne@frw.be)

**Orthogone**  
Auteur de projet : Orthogone sprl  
Rue des Martyrs, 15  
6987 Rendeux  
084 477 634 - [info@orthogone.be](mailto:info@orthogone.be)





# CONCOURS LOGO !

Dans le cadre du lancement de la nouvelle Opération de Développement rural, la commune de La Roche-en-Ardenne fait appel à vos talents artistiques pour créer un logo qui deviendra l'emblème fédérateur de la démarche.

Voici quelques éléments phares du Développement rural pour aiguiller votre travail créatif :

- l'amélioration du cadre et des conditions de vie des habitants de la commune
- les habitants sont des acteurs-clés de cette Opération
- la démarche vise le développement de projets et actions en milieu rural
- les thèmes abordés touchent tous les domaines de la vie locale
- le développement durable est une préoccupation de chaque instant

## ► Idéalement, le logo doit :

Refléter la vie dans la commune de La Roche, de façon à ce que les gens s'y rattachent - Véhiculer l'idée de quelque chose qui se construit « ensemble » - Etre axé sur le long terme - Etre vivant (coloré, dynamique, ludique) - Avoir une taille raisonnable - Avoir différents formats numériques (pour impression papier, affichage site internet, etc) - Etre lisible aussi bien en noir et blanc qu'en couleurs !

## QUELQUES EXEMPLES D'AILLEURS...



Nous vous invitons à remettre votre projet sur papier et support informatique **pour le lundi 12/6/17** au plus tard à la FRW, Fondation Rurale de Wallonie (contact ci-dessous).

Le règlement du concours est disponible sur demande.

Pour tout renseignement complémentaire, n'hésitez pas à contacter la Fondation rurale de Wallonie (organisme d'accompagnement de l'Opération - [www.frw.be](http://www.frw.be)):  
Catherine Servotte et Jean-Christophe Simon  
Rue des Tilleuls, 1E - 6900 Marloie  
084 219 860 ou [famenne@frw.be](mailto:famenne@frw.be)



# Pralines artisanales - 28 €/kg

Rue de l'Eglise, 8 - 6980 La Roche - 084/41.16.26 - Le soir : 084/38.91.21.  
dany.grimonprez@skynet.be

Garanties "Pur Chocolat" (Assortiment de plus de 100 goûts)

## Ballotins

250 g - 7 € / 375 g - 10,50 € / 500 g - 14 € / 750 g - 21 € - 1 kg - 28 €



**N'oubliez pas de commander  
vos oeufs de Pâques ...**

**Grand choix d'articles  
de décoration  
en magasin.**

**Bons  
d'achat**

**Et nos paniers garnis selon votre choix et votre budget.**



## CHAUFFAGE ET SANITAIRE PANNEAUX SOLAIRES

Installation - Dépannage - Entretien - Vente

# Samrée chauff

Samrée, 81 - 6982 La Roche  
Tél./ Fax: 084/44 40 44

Michel: 0497/48 03 30 - Francis: 0496/92 56 93

[www.samreechauf.be](http://www.samreechauf.be)

**CLOSSEN**  
Michel & Francis



## SOUDO-TECH

**TOUS TRAVAUX DE SOUDAGE SUR :**

ACIER - ALUMINIUM - MAGNESIUM -  
INOX - ALIMENTAIRE/NON ALIMENTAIRE -  
CUIVRE - FONTE - TITANE  
Réalisation pièce unique ou série  
Ferronnerie de Bâtiment - Travail sur site

LOUIS DAVID

ORTHO 18 - 6983 LA ROCHE - 084/43.35.16 - 0473/84.77.87



## MENUISERIE - EBENISTERIE

*Fraselle Michel*

Escaliers  
Portes coupe-feu  
Cuisines équipées  
Meubles sur mesure  
Parquets 100% massif  
Portes intérieures en chêne

*35 ans d'expérience*

**084 / 41 10 87**

**0499 / 15 15 49**

Val de Pierreux 6 - 6980 LA ROCHE

Un prix compétitif

Des délais respectés

Un travail de grande qualité





## Permanences de M. le Bourgmestre

Guy GILLOTEAUX assurera, sauf imprévu, ses permanences d'avril les samedis matin, de 9h00 à 12h00.

Vous pouvez également prendre rendez-vous en téléphonant au 0495/79.82.71.

## Votre Administration communale



Place du Marché, 1  
6980 La Roche-en-Ardenne  
Tél. : 084/41.12.39  
Fax : 084/41.18.90

### **Le service Population/Etat civil**

Le service Population/Etat civil règle les matières administratives liées à la tenue du fichier national. Si votre situation professionnelle subit un changement **ou n'a pas été déclarée**, veuillez donc nous avertir le plus rapidement possible afin que celui-ci puisse effectuer les changements nécessaires. Vous désirez obtenir rapidement des informations sur les procédures de délivrance de document :

→ [fabienne.nollomont@la-roche-en-ardenne.be](mailto:fabienne.nollomont@la-roche-en-ardenne.be) → [joel.chisogne@la-roche-en-ardenne.be](mailto:joel.chisogne@la-roche-en-ardenne.be)  
→ [elodie.gaspard@la-roche-en-ardenne.be](mailto:elodie.gaspard@la-roche-en-ardenne.be)

#### **Vous projetez un voyage à l'étranger ?**

Le site [diplomatie.be](http://diplomatie.be) vous renseigne sur les documents dont vous aurez besoin en fonction de votre destination (il suffit de cliquer sur le lien « documents de voyages pour Belges »)

Horaire : du lundi au vendredi de 8h30 à 12h30 et de 13h à 17h.

Une permanence est également organisée tous les samedis de 8h30 à 12h30.

### **Le service Urbanisme/Environnement/Travaux**

Principales missions : - consultation du cadastre - plan de secteur ;  
- gestion des demandes de permis d'urbanisme, de permis de lotir, ...  
- coordination des actions en faveur de l'environnement, dossiers « déchets » ;  
- gestion des dossiers de travaux.

Horaire : - les lundis et jeudi : de 8h30 à 12h30 ;

- les mardis, mercredis et vendredis : de 8h30 à 12h30 et de 13h à 16h30.

## Accueil Temps Libre (A.T.L.)

Les accueillantes extrascolaires et les animatrices prennent soin de vos enfants lors des accueils extrascolaires : **accueils avant et après les cours, mercredis récréatifs, journées pédagogiques**. Le service ATL est situé à l'administration communale, Place du Marché 1 à La Roche, au 2<sup>ème</sup> étage (bureau du secrétariat).

Pour tous renseignements et inscriptions : Isabelle LONCIN (coordinatrice ATL)

Tél : 0490/64.48.86 ou 084/24.40.35 - E-mail : [isabelle.loncin@la-roche-en-ardenne.be](mailto:isabelle.loncin@la-roche-en-ardenne.be)



# LES INFORMATIONS DU CPAS

## Les news du Home Jamotte :

### ➤ Préparation de cadeaux pour nos amis saverduinois

Dans le cadre du Jumelage de nos aînés avec Saverdun, lors des ateliers créatifs au home, nos résidents confectionnent de petits cadeaux à offrir à leurs homologues français.



### ➤ Anniversaires du mois de mars

Le 8 mars dernier, nous avons fêté les anniversaires du mois de mars, comme chaque 2<sup>ème</sup> mercredi de chaque mois.

Un grand merci à la boulangerie Lambert pour l'excellent gâteau offert.



**B** Vente Location Construction  
**E** Rénovation  
**P**

**L'énergie dans votre bâtiment**

**Céline FRIPPIAT**

Ronchamps 38  
6980 La Roche-en-Ardenne  
084.31.34.36  
0498.17.58.14

info@cfenergie.be - www.cfenergie.be

**P/M** PIZZERIA MEZZOGIORNO

Chers clients,  
la pizzeria MEZZOGIORNO  
vous propose ses pizzas  
et plats à emporter

Pizza à domicile  
**MEZZOGIORNO c'est facile !**

1, Place du Bronze  
6980 La Roche-en-Ardenne  
☎ **084/41 18 26**



## CPAS

Centre Public d'Action Sociale de La Roche - Rue de Beausaint, 2 à La Roche - **084/41.18.72.**

Le CPAS est accessible au public en matinée (de 8h30 à 12h). L'après-midi, le personnel travaille à bureaux fermés et le service social reçoit sur rendez-vous.

Les différentes permanences du service social seront réparties comme suit :

- Service social : - Catherine QUOITIN : le lundi, de 8h30 à 11h45 ;  
- Bénédicte SERVAIS : le mardi et le jeudi, de 8h30 à 11h45 ;  
- Guy BASTIN : le mercredi, de 9h à 12h ;  
- Laura STILMANT : le vendredi, de 8h30 à 11h45.
- Service insertion socioprofessionnelle : - Christine LOURTHIE : le mardi, de 8h30 à 11h45 ;  
- Laura STILMANT : le jeudi, de 8h30 à 11h45.
- Service médiation de dettes : - Catherine QUOITIN : le mardi, de 8h30 à 11h45 ;  
- Valérie BILLA : le jeudi, de 8h30 à 11h45.
- Service allocations chauffage : - Laura STILMANT : le lundi, de 8h30 à 11h45 ;  
- Guy BASTIN : le jeudi, de 9h à 12h.

Retrouvez d'autres communications importantes du CPAS dans l'article « Les infos du CPAS ».

## Agence Locale pour l'Emploi (A.L.E.)

Besoin d'un coup de main ! Les personnes physiques et morales (associations, écoles...) peuvent faire effectuer certaines activités via l'ALE. Ouverture au public : tous les mardis de 9h à 12h.

Inscription : 7,45 € par an. Prix du chèque ALE : 6,45 € (= 1 heure de travail, assurance comprise).

Possibilité de déductions fiscales de 30 %. Déplacements du travailleur à votre charge : 0,25 €/km.

Info-formations : Infos sur toutes les formations de la province de Luxembourg.

Notre adresse : rue de Beausaint, 19 (1<sup>er</sup> étage) à 6980 La Roche. E-mail : alelaroche524@yahoo.fr

Renseignements et inscriptions : BOURCY Richard, agent ONEM-ALE (0496/21.10.14).

## Mic-ados amo

Mic-Ados est un service accessible gratuitement aux jeunes et aux familles. Nous sommes situés à Marche-en-Famenne mais nous nous déplaçons jusque La Roche où un local est mis à notre disposition. Vous pouvez venir chercher une écoute, une aide, un accompagnement dans les questions et/ou difficultés que vous rencontrez au niveau personnel, familial, scolaire, ...

Pour nous contacter : 084/31 19 31 ou 0494/25 53 08 ou info@micados.be

Vous pouvez aussi venir jusqu'à nos bureaux de Marche (21 rue des Brasseurs, 21) et depuis janvier 2017, nous avons une permanence Facebook le mardi de 20 à 22h. Vous souhaitez plus d'infos sur nos projets n'hésitez pas à prendre contact avec nous ou à consulter notre site Internet : www.micados.be

## L'Espace Jeunes aux Grès de La Roche

Tu as envie de rencontrer, te poser, rigoler, partager, créer, projeter, discuter, décompresser, jouer, proposer ... Rejoins-nous à l'Espace Jeunes ! L'espace est totalement gratuit et une navette de retour peut être organisée vers les villages de la commune !

Né d'un partenariat entre le Miroir Vagabond, l'asbl Mic-Ados et la Commune de La Roche, l'Espace jeunes accueille des jeunes de 7 à 12 ans, **tous les vendredis (hors congés scolaires) aux Grès de La Roche, rue Rompré à La Roche, de 16h30 à 18h.**

En ce qui concerne le groupe d'adolescent 12-18 ans, des activités seront organisées régulièrement et toutes les informations vous seront communiquées dans les prochains bulletins communaux.

Pour plus d'infos, n'hésitez pas à nous contacter ou à pousser la porte d'entrée dès ce vendredi.

Renseignements : Mic-Ados : Charlotte : 084/31.19.31. ou Miroir Vagabond : Delphine : 0499/05.17.40.

## Cyberespace

Le Cyberespace met à votre disposition 2 ordinateurs à l'Hôtel de Ville de La Roche.

Le tarif est le suivant : 0,50 €/h pour les moins de 18 ans et de 1 €/h pour les 18 ans et plus.

Attention : âge minimum : 12 ans.

Horaires d'ouverture : du lundi au vendredi, de 8h30 à 12h et de 13h à 17h.

Il vous suffit de réserver votre ordinateur auprès du Service Population (084/41.12.39).



## Menu Caprice du Mois

Carpaccio de Bar et Langoustines à la Vinaigrette d'Agrumes  
Arlequin de Pamplemousses  
Ou

Foie Gras de Canard Cuit au Torchon dans notre cuisine,  
Confit de Figs, Eclats de Gelée au Maitrank Artisanal de Karo  
(Sup 5.95€)

Raviole de Rouget Maison aux Premières Asperges du Pays  
Bouillon aux Saveurs d'Asie

✿ ✿ ✿

Granité au Cidre

✿ ✿ ✿

Duo de Solettes Rôties Ecume de Crustacés  
Ecrasée de Pommes de Terre à la Fleur de Sel de Guérande  
Ou

Côtes d'Agneau Limousin Grillées, Beurre aux Herbes Fraîches  
Gratin Dauphinois au Gout de Provence

✿ ✿ ✿

Confit de Mandarines au Romarin,  
Sorbet et Concassé de Pistaches



**39,95€ (55,95€ vins compris)**

Rue de Beusaint, 6  
6980 La Roche  
© 084/41 11 38  
info@hotelmidi.be  
www.hotelmidi.be

Nettoyage de tout type d'espace  
professionnel :

gîtes, bureaux, restaurants,  
salons de coiffures, profes-  
sions libérales,  
magasins,...



52 Orho  
6983 Orho

0487/803.300  
camori@live.be

Fabrication / Paniers cadeaux / Visites / Musée du chocolat  
Nos chocolats sont également disponibles à la Cave du Vénitien



CHOCOLATERIE ARTISANALE DEPUIS 1993

Chocolats et emballages personnalisés (toutes quantités)

Samrée 63 - 6982 La Roche-en-Ardenne  
084 46 71 20 / cyril@skynet.be / www.cyrilchocolat.be



ben bikes

vente vélos

pièces et accessoires  
réparations

0498 /34 79 56

VTT,  
VTT électrique,  
Course,  
Vélos Enfants,  
VTC



Evrard Bernard

avenue de villez 13 /6980 La Roche-en-Ardenne

## Titres - Services

1 heure = 1 titre

Assez  
des travaux  
ménagers ?  
Nous les faisons  
pour vous !

Marche,  
La Roche  
et environs.

Le coup de main malin !



Le coup de main malin !  
Votre aide ménagère à domicile

Entretien

Repos

Repassage

Course

Couture

Lavage vitres

Lessive

Tel. 0497 49 62 94

Avenue de la Toison d'Or, 17 - 6900 MARCHE

E-mail : marche@domestic-services.be



Bières Spéciales • Restauration de qualité • Ambiance sympa

# Café LE CENTRAL

Fermé le lundi  
sauf fériés et vacances

4, rue du Purnalet • 6980 LA ROCHE-EN-ARDENNE • Tél. 084/46.82.82 • Fax 084/73.00.14 • www.lecentral-laroche.be



## La boutique de l'Epi'cintre

**Situation** : Rue Val du Bronze, 2 à La Roche.

**Heures d'ouverture** :

La boutique **ACCESSIBLE A TOUS** est ouverte le mardi de 14 à 17h et le samedi de 9h30 à 12h30. Vous y trouverez, à prix démocratique, bibelots, vaisselle, petit électro, linge, lingerie, chaussures, vêtements, jouets, sacs, mercerie. Vous pouvez déposer vos dons à la boutique aux heures d'ouverture.

**Renseignements** : Solange BASTOGNE : 0479/85.46.62.

## L'épicerie sociale de l'Epi'cintre

**Situation** : Rue de Beausaint, 19 à La Roche (à l'institut Saint-Joseph-Sacré-Cœur)

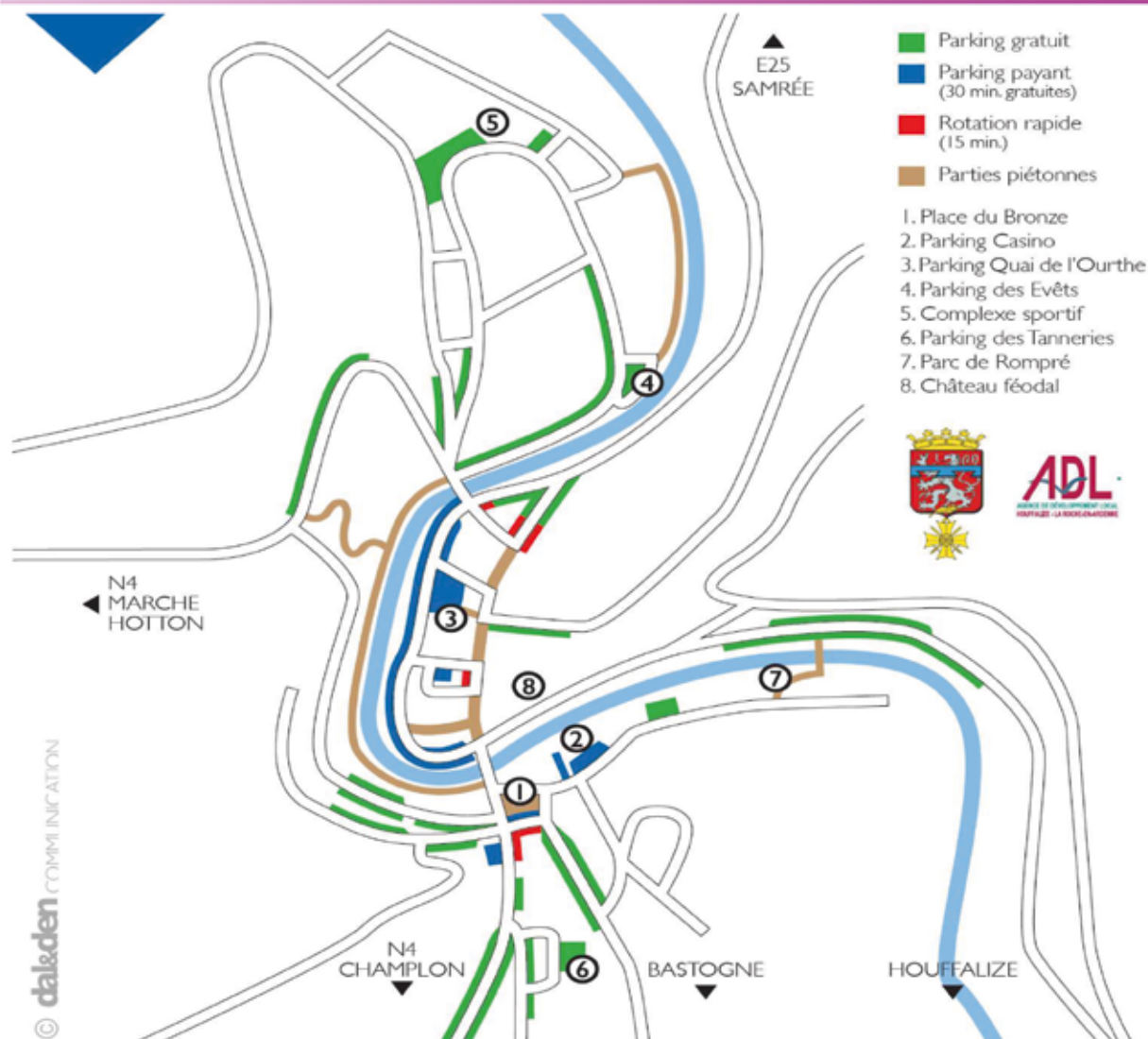
**Heures d'ouverture** : les 4 premiers samedis du mois, de 9h30 à 11h30.

Les bénéficiaires, munis de leur carte d'accès, peuvent faire des achats à 50% du marché pour un montant déterminé en fonction du nombre de personnes dans la famille.

Ils peuvent aussi, s'ils le souhaitent, s'asseoir et partager un moment de convivialité avec les bénévoles qui assurent la permanence.

Vous pouvez soutenir l'Épicerie par un don au BE93 0016 4511 7067 (une attestation fiscale est fournie pour tout don de 40 € et plus). D'avance merci !

## Le stationnement à La Roche



Pour rappel, vous bénéficiez de 30 minutes gratuites\* (zone parking payant) pour **consommer local**

\*en poussant sur le bouton vert de l'horodateur.  
Tarif des parkings payants : 1 € / heure

## Li Terroir, votre circuit court alimentaire

**Acheter local devient un jeu d'enfant sur le site [www.litterroir.be](http://www.litterroir.be)**

Le projet « [www.litterroir.be](http://www.litterroir.be) » souhaite faciliter l'accès des familles et des professionnels de l'Horeca aux produits locaux en rendant visible l'ensemble des producteurs des communes de Durbuy, Erezée, Hotton, Manhay, Rendeux, La Roche, Marche, Nassogne, Rochefort, Somme-Leuze.

**Comment commander ?** Je fais ma commande en ligne avant mardi minuit sur [www.litterroir.be](http://www.litterroir.be)

**Et la livraison ?** Soit je retire mon panier à partir du vendredi 16h dans un point relais (le plus proche étant la Ferme de la Vallée, Route de Hotton, 45 à 6987 Rendeux), soit je fais livrer mon panier à domicile pour le vendredi 16h maximum.

**NOUVEAU** : Marché Li Terroir (marché de producteurs couvert)

Les 1<sup>er</sup> et 3<sup>ème</sup> vendredis du mois, de 16h à 20h, Salle Arthur Delacoelette (à côté du Brico), rue du Noyer à Melreux.

**Renseignements** : 086/21.98.54 ou [www.litterroir.be](http://www.litterroir.be)

**PLAFONNAGE**

**Nicolas Watlet**

CLOISONS FAUX-PLAFONDS ISOLATIONS

**MARCHE 0475.735 751 NICOLAS-WATLET.BE**

**Géo-Expert s.c.** **Vivian Maréchal**  
Géomètre Expert Immobilier



- Lotissement
- Division
- Bornage
- Expertise

Quai de l'Ourthe, 2  
6980 La Roche-en-Ardenne  
☎ 086/400.173



**Marc Evrard**  
multitravaux

- Intérieur
- Extérieur
- Tapissage
- Peinture
- Plafonnage
- Carrelage
- Terrasses
- ...

**0472 64 45 57**

**Voyages PONCELET**

E-mail : [info@voyages-poncelet.be](mailto:info@voyages-poncelet.be)

**12/11/2017**    **10/02/2018**

**KIDS UNITED**    **Disney ON ICE**

A réserver dès à présent

**TENNEVILLE**  
Rte de Bastogne 11  
Tél. 084 45 61 00

**ORTHO**  
Warempage 10  
Tél. 084 43 32 66  
ou 084 43 30 55

Consultez-nous afin de profiter de nos « Last minute »

[www.voyages-poncelet.be](http://www.voyages-poncelet.be)

Lukair.com    Thomas Cook    généraltour    Léonard    b'lours

**SPRL BS**

Nouvelles constructions  
Transformations  
Aménagements

**CONSTRUCTION**

**BODSON Jonathan: 0495/644.739 - SIMON Grégory: 0475/537.323**  
**Bérismenil, 8C - 6982 La Roche - mail: [bsconstruction6980@gmail.com](mailto:bsconstruction6980@gmail.com)**

**Chanteloup**

**SERVICE TRAITEUR**

Geradin Thérèse  
0497/64 17 57

Halleux 41 - B-6986 Halleux  
[chanteloup@skynet.be](mailto:chanteloup@skynet.be) | [www.chanteloup.be](http://www.chanteloup.be)





## Discobus

Le discobus de la Médiathèque vous attend tous les mercredis, de **14h30 à 15h30**, sur le parking du Quai de l'Ourthe. Renseignements : 061/22.43.20, le mardi de 10h00 à 16h00.

## Salles communales

Centre sportif et culturel La Roche - C/O M. Philippe Poncelet	☎: 084/41.17.18 ou GSM : 0476/505.228
Salle Li Mahonette de Beusaint - C/O Mme Isabelle André	☎: 084/41.27.80 ou GSM : 0497/361.066
Salle du football de Bérismenil - C/O M. Ernest Bultot	☎: 084/44.42.86
Salle de l'ancienne école de Bérismenil - C/O Mme A-M Moussebois	☎: 084/44.43.89
Halle de Maboge - C/O Mme Véronique Daco	☎: 0499/379570 (après 17h)
Salle de Buisson - C/O M. Guy Toussaint	☎: 084/43.30.14 ou GSM : 0479/489.860
Salle de Hives - C/O M. Jean-Michel Bodelet	☎: 0497/273.309
Salle de Samrée - C/O M. Jean-Marie Prévot	☎: 084/44.40.54
Chalet du Ski à Samrée - C/O Mme Anne-Sophie Meunier	☎: 0498/41.00.23
Salle de l'école d'Ortho - C/O Mme M-Ch. Denis	☎: 0477/328.168
Salle de Halleux - C/O Mme Anne-Marie Gérard - Jacoby	☎: 084/41.16.82
Salle «La Fête des Blés» de Warempage - C/O M. Johann MULLER	☎: 084/21.30.73 ou GSM : 0499/247.047.
Salle « La Maison du Plateau » de Vecmont : - Président : M. Philippe Félix - Pour les réservations : Mme Danielle Collignon - Wathelet	☎: 0496/257.859 ☎: 084/41.21.85 ou 0495/672.758.

## Location de chapiteaux et aubettes

Les chapiteaux et les aubettes de la Commune peuvent être loués par les associations :

- chapiteau rectangulaire : 200 € ;
- chapiteau hexagonal : 200 € ;
- aubette : 20 €/pièce.
- chapiteau-tente : 250 €.

Réservations: HENET Clarence : 084/245.058.

(uniquement le matin, du lundi au vendredi).



## Le Pavillon des P'tits Soleils

Service d'Accueillantes conventionnées, reconnu et subsidié par l'ONE, pour les enfants de 0 à 3 ans. Participation financière proportionnelle aux revenus (barème ONE).

Au centre de La Roche : Co Accueil «Le Pavillon des P'tits Soleils» (Georges Nathalie et Lemaire Charline)

Rens. et inscriptions : asbl P'tits Soleils - Courtil, 128 à 6670 Gouvy - **080/64.38.14** (permanence tous les matins de 9h à 12h sauf les vendredis des congés scolaires)

## La Bambinerie

La Bambinerie accueille tous les enfants de 0 à 6 ans, de 7 à 18h30, du lundi au vendredi, sauf jours fériés (également TOUT L'ETE). Psychomotricité, créativité, espace vert, ...

Parking aisé face au hall des sports de l'Athénée. Agréée par l'O.N.E. Déduction fiscale possible.

Renseignements : Rue des Evêts, 2 - 6980 LA ROCHE - 084/41.25.40.

## Accueil Assistance

« Accueil Assistance » est un service professionnel de garde d'enfants malades à domicile.

Vous partez travailler l'esprit tranquille et votre enfant se trouve entre de très bonnes mains.

Renseignements : 063/24.24.40. ou [www.promemploi.be](http://www.promemploi.be)

## Besoin de co-voiturer ou de vous déplacer ?

Le site [www.damier.be](http://www.damier.be) vous offre toutes les possibilités de mobilité au sein de la Province.



# Restaurant ■■■■ La Claire Fontaine



Menu de Pâques à 48 euros  
(valable tout le mois)

Le tartare de veau  
Salade de jeunes pousses d'épinard et poireaux frits  
\*\*\*

Le pavé de sandre aux échalotes, fenouil, tomate confite,  
Persil plat et huile de colza cuit en papillote  
\*\*\*

Le sorbet à la mangue  
\*\*\*

Le suprême de poussin tartiné à la mousseline de crevettes grises  
Et sa cuisse en globi, panier de légumes  
Infusion à l'ail fumé maison  
\*\*\*

Le fondant litchis et framboises  
Concassé de pistaches

Ouvert tous les jours sauf le lundi midi,  
le mercredi midi et le jeudi midi

Lunch et différents menus

Terrasse couverte

Jardin au bord de la rivière

Potager et légumes bio

www.clairefontaine.be // Tél. 084/41 24 70  
Rue vecpré, 64 à 6980 La Roche



Profitez encore des derniers jours du chalet (carte mixte hiver-été)  
et à partir du 22 avril retour de la grande terrasse.

## Conseil fiscal du mois

### La suppression des acomptes TVA pour un déclarant trimestriel à la TVA.

A partir du 01-04/2017, l'obligation de payer des acomptes TVA disparaît. Normalement, votre société(ou indépendant) a dû en payer deux pour le premier trimestre 2017 : elle a dû le faire au plus tard pour le 20/02 et pour le 20/03.

(on ne tient compte ici que des indépendants et des sociétés qui devaient payer de la TVA au dernier trimestre 2016).

La suppression de ces acomptes, c'est de la trésorerie qui restera dans votre société... temporairement du moins. Car votre société ne paiera bien sûr pas moins de TVA ! Simplement, elle le paiera plus tard, mais là, il faudra régler en une fois le montant total dû pour le trimestre concerné.

**Mettre de côté ?** de fait, ce serait une bonne idée pour ne pas être confronté à des difficultés de paiement. Voyez tout d'abord combien de TVA votre société doit en moyenne chaque trimestre, puis qu'elle fasse le nécessaire pour avoir au moins ce montant de côté au moment où il lui faut acquitter cette TVA. C'est, en principe le 20 du mois qui suit le trimestre. (donc, pour la première fois dans le nouveau régime, d'ici le 20.07 concernant le 2<sup>e</sup> trimestre 2017).

Nous sommes à votre disposition pour tout renseignement complémentaire.

(source : « astuces et conseils »)



Ce conseil fiscal vous est  
proposé par

comptabilité - fiscalité

Rue du Moulin,3 - 6980 La Roche  
084/41.30.87.



## La Roche Optique

Depuis plus de **20 ans**

Nous vous conseillons pour

le choix de vos :



Lunettes



Loupes



Lunettes de soleil



Jumelles



Lentilles de contact



Accessoires

## Promotions

Toute l'année en magasin

**ET N'OUBLIEZ PAS,  
NOUS CONTROLONS TOUJOURS VOTRE VUE  
GRATUITEMENT**

Rue Châmont n°28 à La Roche-en-Ardenne - Tél : 084.41.22.03.



## L'équipe « Visiteurs de Malades »

Vous êtes malade, âgé(e) ou seul(e), vous désirez une visite chez vous ? L'équipe « Visiteurs de Malades » vous offre une présence discrète et régulière et/ou un accompagnement spirituel si vous le désirez.

**Rens.** : F. Batteux (084/41.18.27) - Abbé R. Maldague (0497/03.22.22).

## Bibliothèque

La bibliothèque de La Roche, située rue Corumont, 6B, vous propose des romans, des polars, des BD ... pour une location par quinzaine de 0,30 €, 0,50 € ou 1 € (nouveau titres).

**Nouvel horaire d'ouverture** : Mercredi de 14h à 18h - Samedi et dimanche de 10h à 12h.

**Contact** : Raphaël de Lamotte : 0474/77.19.82 - mail : bibliothequelaroche@gmail.com

facebook : <https://www.facebook.com/bibliolaroche>

## Centre de documentation de l'Ourthe moyenne

Il rassemble et met à votre disposition un grand nombre de documents anciens et contemporains relatifs à la vallée de l'Ourthe. Ouvert le mardi de 9h30 à 12h30 et de 13h à 17h ; ouvert le jeudi de 10h à 12h30 et de 13h à 18h30 ; ouvert le premier samedi du mois de 10h à 13h et sur rendez-vous.

Adresse : Moulin de Bardonwez, 2 à 6987 Rendeux. **Rens.** : 084/37.86.41.

Site : [www.ourthe-documentation.be](http://www.ourthe-documentation.be) - mail : [noelle.willem@belgacom.net](mailto:noelle.willem@belgacom.net)

## Proxibus

Pour connaître les horaires de passage, les circuits, les tarifs, ... vous pouvez utilement consulter le site de l'Administration communale ([www.laroche.be](http://www.laroche.be)) à la rubrique « transports - Proxibus » ou prendre contact téléphoniquement avec : - le service population (084/41.12.39) **pour les horaires uniquement** ;  
- info TEC Namur-Luxembourg (081/25.35.55).

## Gardes vétérinaires

Le vétérinaire Philippe PAULUIS, rue de Beausaint 23A à La Roche, signale qu'il effectue une garde de week-end. Ses prochaines gardes auront lieu : - le samedi 1er avril dès 15h et le dimanche 2 avril ;  
- le samedi 15 avril dès 15h.

**Renseignements** : 084/41.22.05 ou 0496/72.18.67.

## Problème de coupure d'eau, panne d'électricité...

- En cas de coupure d'eau : contactez la S.W.D.E. au 087/87.87.87.
- En cas de panne d'électricité : contactez le 078/78.78.00.
- En cas d'odeur de gaz ou de fuite de gaz : contactez le 0800/87.087.

## Cours de mise à niveau permis de conduire camion

La MAISON BILLA organise des cours de mise à niveau du permis de conduire camion.

Adresse : Ronchamps 74 à Vecmont (Entrepôt Billa Gaz)

**Nouvelles formations** :

- le 20/05/2017- Prévention Accidents (Agréé pour PERMIS C & D) ;
- le 30/09/2017- Secourisme : PERMIS C ou C & D (n'est pas agréé pour les permis D seul).

**Informations et inscriptions** : Fourie sprl au 081/71.74.01. ou Billa Gaz au 084/41.15.14.

## Repassage de votre linge

Nous repassons votre linge à la nouvelle salle multi-services de Vecmont (possibilité de prendre votre linge à domicile et de vous le ramener). *Les 2 premières heures sont offertes à tous les nouveaux clients.*

Coût : 9 €/h, soit un titre-service (coût réel après déduction fiscale : 6,30 €/h).

**Renseignements** : Françoise LOMBET : 0496/532.555. - Mail : [francoiselombet@hotmail.com](mailto:francoiselombet@hotmail.com)



# Différentes réalisations du Service Travaux de l'Administration Communale de La Roche.

## Travaux au Château de La Roche



## Elagage d'arbres à Maboge



**Abattage d'un arbre à Samrée**



**Désherbage à l'église d'Ortho**



**Pour tout renseignement n'hésitez pas à contacter  
Monsieur Stéphane TRIBOLET au 0495/18.37.36.**

*Stéphane TRIBOLET, Chef des Travaux*

*Charles RACOT, Premier Echevin.*

Ouvert de mardi  
à vendredi de 9h  
à 18h et le  
samedi jusqu'à  
16h30  
Lundi fermé

# Paul Maussen Pneus SPRL

Toujours les prix les plus bas !!!

**12**  
ans

Passage au contrôle technique  
Entretien, réparation de véhicules  
Dépannage

Egalement un grand choix de 4x4!

Plus de 6000 pneus et jantes en stock !!

Bâtiment 11 Rue du Cerneux 2<sup>e</sup>  
1070 Beramont 6870 Salmchâteau  
049 14 67 88 030 22 69 62





# VILLE DE LA ROCHE-EN-ARDENNE



## RECRUTEMENT D'UN AGENT POLYVALENT

La Ville de La Roche-en-Ardenne constitue une réserve de recrutement pour un agent polyvalent à temps plein.

### Profil souhaité :

- Etre apte à exécuter diverses tâches :
  - entretien (nettoyage, dépoussiérage) des locaux communaux ;
  - préparation et agencement de locaux selon les occupations projetées;
  - organisation des réceptions (commandes, mise en place, service) ;
  - surveillance dans les écoles et accueil garderie.
- Etre disposé à travailler aussi bien en équipe que de manière autonome.
- Avoir le sens du contact humain.
- Savoir faire preuve de polyvalence.

### Contrat :

Contrat à durée déterminée pour une période de six mois (renouvelable).

Volume horaire : temps-plein (38 h. / sem.).

Traitement correspondant à l'échelle barémique : E.2.

### Conditions de recrutement :

- Etre belge ou citoyen de l'Union européenne ou être en possession d'un permis de travail.
- Avoir une connaissance de la langue française jugée suffisante au regard de la fonction à exercer.
- Jouir des droits civils et politiques.
- Etre d'une conduite irréprochable répondant aux exigences de la fonction.
- Justifier de la possession des aptitudes physiques exigées pour la fonction à exercer.
- Etre titulaire du permis de conduire B.
- Se trouver dans les conditions APE au plus tard lors de l'entrée en fonction.
- Réussir un examen de recrutement qui consistera en une épreuve orale visant à évaluer les compétences professionnelles (*cfr profil de fonction*) et les motivations du candidat.

Pour satisfaire à l'examen, les candidats doivent obtenir 60 %.

Les candidatures manuscrites, accompagnées d'une lettre de motivation, d'un curriculum vitae, d'un extrait d'acte de naissance, d'un extrait de casier judiciaire daté d'un maximum de 3 mois à la date de la candidature et d'une copie du permis de conduire sont adressées par lettre recommandée à la poste, ou remises au Collège communal contre accusé de réception, au plus tard le 15 avril 2017 à l'adresse suivante : Collège communal, Place du Marché 1 à 6980 La Roche-en-Ardenne.

**Pour tout renseignement complémentaire : Mme Carine DEVUYST, Directeur général,  
au 084/24.50.66.**

## **Yves Dewalque**



Chauffage  
•  
Sanitaire  
•  
Poèlerie  
•  
Ventilation  
•  
Mazout - Gaz  
•  
Bois pellet  
•  
Solaire

Quai de l'Ourthe, 17 - 6980 LA ROCHE  
Tél. 084.41.13.50 - Fax 084.37.93.60



**LAMBEAUX Julien**  
**0479 348 346**  
Petit-Halleux, 10  
6986 Halleux

TOITURE-CHARPENTE-ZINGUERIE  
MENUISERIE-ISOLATION-MAISON OSSATURE BOIS  
CONSTRUCTION CAR PORT ET ABRI DE JARDIN  
POSE TERRASSE PVC ET BOIS  
RENOVATION ET TRANSFORMATION





50 ans  
Floreal  
La Roche-en-Ardenne

*Floreal La Roche fête ses 50 ans !  
Venez fêter cet anniversaire avec nous dans une ambiance quinquette*

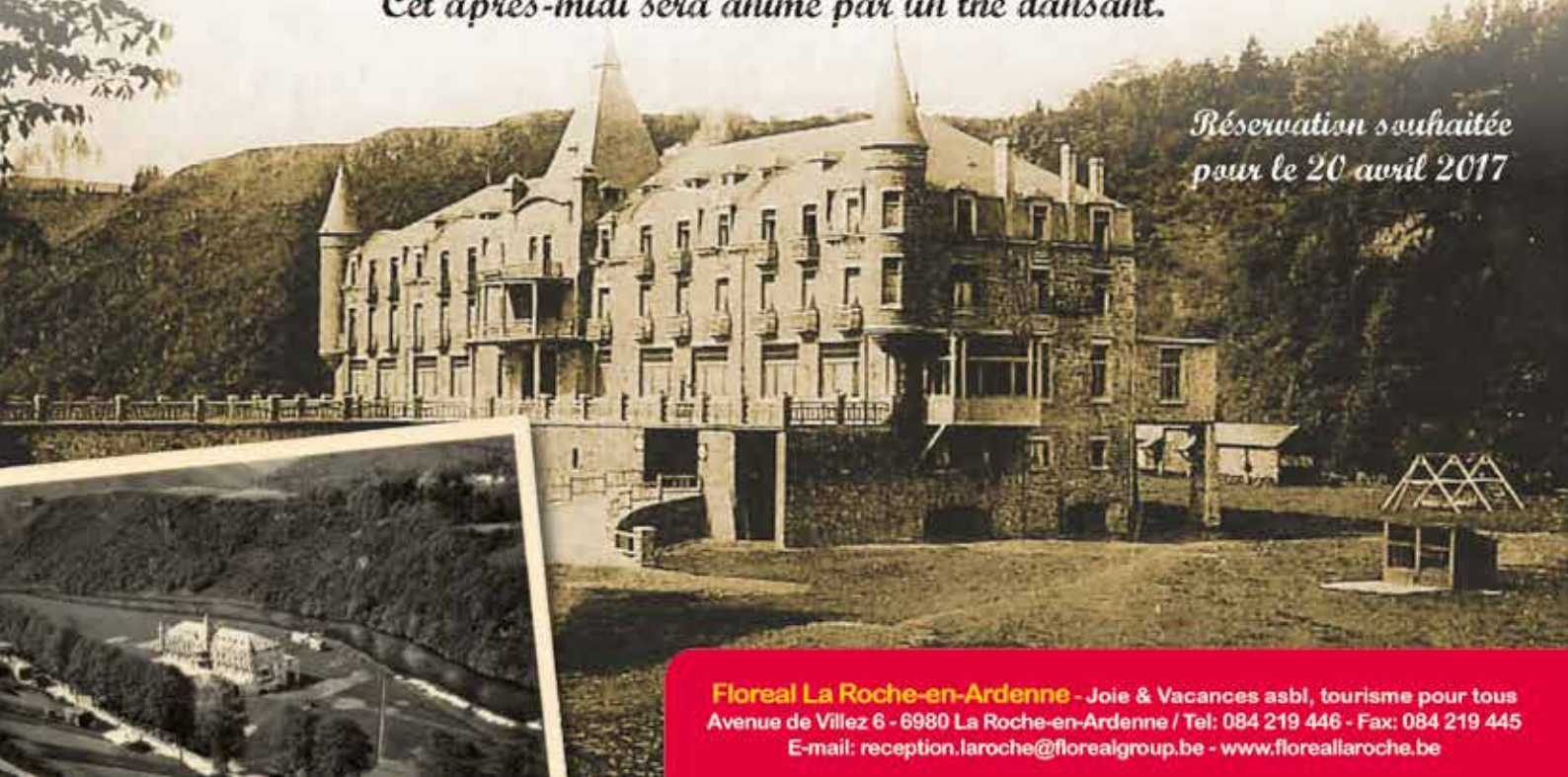
# Invitation



*Le 4 mai 1967, «l'Hôtel des Bains» devenait «Floreal».  
Les Rochois sont cordialement invités à venir fêter  
cet événement lors d'un drink qui se tiendra le*

**Jeudi 4 mai 2017 - 15h**  
*Cet après-midi sera animé par un thé dansant.*

*Réservation souhaitée  
pour le 20 avril 2017*



# Votre centre « Envie d'Être »

*Le plaisir et la beauté*

## Nouvel arrivage de couleurs!!!

*Choix parmi 160 couleurs afin de vous servir au mieux*

*1ère pose avec tips 55€*

*1ère pose sur ongles naturels 40€*

*Retouche 15 jours 22,50€*

*Retouche 3 semaines 39,50€*

*vos décos sont offertes!*



*Chouchoutez vos pieds  
le printemps est là*

*Pose en gel 30€  
Pédicure + gel 40€*



### Horaires d'ouverture :

*Lundi 09h - 16h*

*Mardi, mercredi, jeudi, vendredi 09h - 18h*

*samedi 09h - 14h*

*nocturne sur demande*

*Virginie Bourivain*

*Rue de la Gare, 1*

*6980 La Roche-en-Ardenne*

*Tél : 084/41.19.04.*



*C'est au Poil*  
salon de  
toilette

*Emilie Josse*

**0477 71 26 63**

Rue du Château 5  
6971 Champlon

[www.c-au-poil.be](http://www.c-au-poil.be)





## Médecins



<b>Dr DUQUENNE*</b> Quai de l'Ourthe, 3 084/46.62.40 0494/48.24.80	<b>Cabinet médical *</b> Rue de Harzé, 3 <b>Dr LEGNIERE</b> 084/41.24.31 <b>Dr ZACCHELLO</b> 0479/17.18.68	<b>Dr MINSIER</b> Rue du Nulay, 3 084/41.11.06 0495/18.37.35	<b>Dr PETIT</b> Rue Rompré, 8 La Roche 084/41.21.00
---	---	---	--

- Le Dr DUQUENNE sera en congé du lundi 3 au vendredi 7 avril inclus.

\* Reçoit également ses patients dans le cabinet du Docteur DUQUENNE :

Madame Régine BRISBOIS, psychothérapeute pour adultes et enfants, du lundi au vendredi sur RDV (0472/58.10.92).

\* Reçoit également ses patients dans le cabinet médical du Docteur LEGNIERE :

Madame Stéphanie LEONARD, psychologue-thérapeute indépendante, le mercredi après-midi (0494/05.47.17 ou leonardsteph@outlook.com).

## GARDES

### ➤ Pour la semaine :

La garde de semaine reste organisée par les différents médecins de notre commune. Pour les appels urgents, **dès 18h**, du lundi au jeudi, vous pouvez former le **numéro unique 1733** qui vous transférera vers le médecin de garde de La Roche ou vers le service d'urgence si la situation le nécessite.

### ➤ Pour les week-ends (du vendredi 19h au lundi 8h) et jours fériés :

Les gardes sont assurées par les médecins généralistes de la région dans un POSTE MEDICAL DE GARDE.

Il vous suffit de prendre contact avec le n° **1733** et un rendez-vous vous sera donné au poste de garde le plus proche (ou selon votre choix), c'est-à-dire :

- au PMG de Bastogne (Chaussée d'Houffalize, 1 bis à 6600 Bastogne - A côté de l'hôpital)
- au PMG de Marche (Avenue de France, 6 à Marche - Le long du boulevard urbain, dans l'ancien bâtiment des Mutualités chrétiennes).

Une visite du médecin de garde à votre domicile restera possible selon la situation ou bien le transport par un chauffeur qui vous mènera au poste de garde et vous ramènera chez vous en passant par la pharmacie de garde. Il est également possible de prendre rendez-vous pour le jour-même sur le site [www.1733.be](http://www.1733.be)

La pharmacie de garde la plus proche du poste médical de garde vous sera renseignée.

## BURHAGRI sprl

20, Hives  
6984 HIVES

0496/242.454. 0496/242.458.

**Travaux agricoles**

## TERRASSEMENTS

- \* travaux de terrassement, d'aménagement, d'égouttage.
- \* placement de citernes à eau ou autres.
- \* placement de stations d'épuration agréées Région wallonne.
- \* location de containers et vente de produits de carrière.

**Travaux agricoles**



# Wellness L'Alu

*Bien-être & Esthétique*

**Soin Visage fraîcheur  
Tahiti Dreams**

(Violette/framboise/gingembre/citron)

**Hydratation & teint frais absolu!**

**GRATUIT :**  
sérum hyaluronique intensive  
Valeur 30 €

Samrée 84, 6982 Samrée - Tél: 0498.22.40.64 - Mail: lalu@skynet.be



**Caroline Nuttens**  
Thérapeute corporel, coach bien-être



**+32(0)496/74.41.71**  
Uniquement sur rendez-vous

Chaussée de Charleroi, 15 5000 Namur  
Rue de Cielle, 4A 6980 La Roche en Ardenne

[www.therapiecorporelle-carolinenuttens.be](http://www.therapiecorporelle-carolinenuttens.be)

TVA: BE 0827 220 057

**Transformation générale**  
du bâtiment

**intérieur extérieur**

du petit au grand travaux

evrard bernard  
0498/34 79 56

rue gobette 6980 la roche en ardenne



SALON DE COIFFURE



**Style**  
**Particulier**

Françoise Lambeaux

Warempage, 50A  
6983 LA ROCHE  
Tél. 084/31 59 93  
GSM 0479 72 86 53

*ouvert du mercredi  
au samedi*

Coiffure dames, hommes, enfants

**MENUISERIE | TOITURE | CHASSIS**

**Vincent LESUISSE**

LA ROCHE-EN-ARDENNE 084 22 32 97 [info@vincent-lesuisse.be](mailto:info@vincent-lesuisse.be)



## Pharmacies



<b>Pharmacie DEFOY (084/41.11.58)</b> Place du Marché, 6 – 6980 La Roche <i>Heures d'ouverture :</i> Du lundi au samedi : 9h-12h30 et 14h-18h30	<b>Pharmacie EPC (084/41.11.81)</b> Rue de l'Eglise, 12 – 6980 La Roche <i>Heures d'ouverture :</i> Du lundi au samedi de 8h30 à 18h30 <b>sans interruption</b>
--	---

### GARDES

#### ➤ Pour la semaine (de 18h30 jusqu'au lendemain 8h30 - du lundi au jeudi) :

- Du lundi 3 au jeudi 6 avril inclus : pharmacie EPC
- Du lundi 10 au jeudi 13 avril inclus : pharmacie DEFOY
- Du lundi 17 au jeudi 20 avril inclus : pharmacie EPC
- Du lundi 24 au jeudi 27 avril inclus : pharmacie DEFOY

#### ➤ Pour les week-ends (du vendredi 18h30 au lundi 8h30) et jours fériés :

Les pharmacies de La Roche font partie du rôle de garde de la région de Marche.

Pour connaître la pharmacie de garde la plus proche, 3 possibilités s'offrent à vous :

- téléphoner au 0903/99.000 [1,50 €/min] ou consulter le site [www.pharmacie.be](http://www.pharmacie.be) ;
- vous rendre à votre pharmacie habituelle où un affichage en façade vous renseignera.

## Collectes de sang – Croix-Rouge

Les prochaines collectes de sang organisées par la Croix-Rouge sur notre commune auront lieu

à la salle du CPAS, rue de Beausaint, 2 à La Roche : - le jeudi 27 avril de 15h à 19h30 ;

- le vendredi 28 avril de 15h30 à 19h.

**Renseignements :** 084/36.66.16.

## Aide et soins à domicile – Croix jaune et blanche

**Renseignements :** 084/32.03.10. (24 h/24, 7 jours/7).

## O.N.E.

**Personne responsable :** Nathalie THEATRE (084/45.60.36 les mardis de 19h à 20h et les mercredis de 12h à 13h ou 0499/57.26.38). **Visites sur rendez-vous !**

Le car de l'ONE circule sur la commune le 2<sup>ème</sup> lundi du mois selon l'horaire suivant :

9h00 : Halleux (église)	9h30 : Ronchampay	10h30 : Ortho (Sofagri)	11h30 : Buisson (église)
12h30 : Samrée	13h30 : Bérismenil (église)	14h30 : La Roche (piscine)	

## Besoin d'un infirmier indépendant à domicile ?

**Contactez :**

Amélie LUCAS : 0474/44.72.98	Caroline NUTTENS : 0496/74.41.71
Andis BOULANGE : 0496/42.85.06 OU	Laurence GATEZ : 0496/17.77.38
Alice DAVIN : 0474/71.05.35	

### Le traitement anti-cellulite de référence

Remodeler son corps - Supprimer la cellulite - Atténuer les cicatrices - Eviter les douleurs post sportives - Augmenter la récupération après l'effort

## Endermologie et LPG, votre source de bien-être

Séance d'information gratuite sur demande

Dans les cabinets de :

**Herlinval 084 43 30 50**  
Herlinval 91 - 6983 Ortho  
**Tenneville 084 45 51 79**  
Rte de la Barrière 9A - 6970 Tenneville  
[www.endermo-ardennes.com](http://www.endermo-ardennes.com)

**Marc Paulus**  
Kinésithérapeute  
**Delphine Dieudonné**  
Kinésithérapeute et endermologue  
**GSM : 0478 38 84 83**

**Relaxant**  
**Apaisant**  
**Anti-stress**

© Réalisée par [www.wsl-concept.net](http://www.wsl-concept.net)





# Doctor Babor



Des solutions précises pour tous les besoins

*Institut de Beauté Mon Privilège 0495/175.775*



## Gérard Alain

Maboge, 28  
6982 La Roche-en-Ardenne

GSM : 0495/24.07.85

Tél. : 084/41.11.79

Mail :  
gerardconstruct@hotmail.com

- Maçonnerie.
- Aménagements extérieurs.
- Egouttage.
- Location de containers.
- Placement de citernes et stations d'épuration agréées.
- Station d'épuration agréée Enviroseptic (sans compresseur ni pompe)



## Restaurant chinois "La Chine"

Rue du Pont, 2 - 6980 La Roche - ☎ : 084/41.13.48.

Tous les jours de 11h45 à 15h et de 17h30 à 23h45.

Fermé les mercredis, sauf en juillet, août et congés scolaires

**Cuisines chinoise et thaïlandaise**

### Menu à 21,50 € - Table de riz

*(Prix par personne - min. 2 couverts)*

Potage au choix *OU* Hors-d'œuvre varié  
\*\*\*

#### Plat varié comprenant :

Langoustines sauce piquante

Bœuf sauté aux oignons

Dés de porc à la sauce aigre-douce

Blanc de poulet sauce curry, Riz Cantonais  
\*\*\*

Dessert au choix

*Pour tout plat à emporter un cadeau offert dès 30€*





## Broderie

Nous nous rencontrons à l'école communale de Vecmont tous les 15 jours (le lundi).  
Pour nous rejoindre, il suffit de prendre contact avec Françoise BATTEUX au 084/41.18.27.

## Chorale « Larochante »

Envie de chanter ? Venez donc nous rejoindre pour un essai lors de l'une de nos répétitions. N'ayez aucune crainte, nous sommes des amateurs ; notre plaisir est de chanter ensemble, tous les lundis, sous la direction de notre sympathique et compétente directrice de chorale, Bernadetta ARTYM.

**Renseignements** : 084/41.14.44 ou auprès d'un des choristes.

## Chorale de variété/chanson française

Venez chanter avec nous tous les deuxièmes mercredis du mois à 19h30 - salle de classe de Pierre SCHEVERS à l'Athénée Royal à La Roche - et découvrir ou redécouvrir la variété française d'hier et d'aujourd'hui, dans la détente et la bonne humeur. **Appel est vivement lancé aux voix masculines !**

**Renseignements** : auprès de Berthe CABAY : 084/41.12.50 ou Véronique ANNET : 084/43.31.56.

## Ateliers d'impro

Plaisir du partage hebdomadaire, envie de découvrir cet art de la scène et le pratiquer "entre nous", l'improvisation théâtrale est faite pour vous !

Venez nous retrouver chaque mardi à 19h30 au Faubourg Saint-Antoine à La Roche (dès 16 ans).

**Renseignements** : Nicolas DALAIDENNE : 0497/06.12.03.

## Cours d'anglais et de néerlandais

Besoin d'améliorer vos connaissances en anglais ou en néerlandais ? Envie de vous remettre à la pratique des langues ? Je peux vous y aider. Contactez Ch. Saint-Remi pour des cours particuliers ou des tables de conversation (084/41 19 47 - 0474/64 68 62).

## Jam Sessions La Roche

Ouvert à toute personne sachant jouer d'un instrument, chanter ou simplement voulant participer et/ou écouter de la musique. C'est l'occasion rêvée de rencontrer d'autres musiciens de la région. Prévu tous les 1ers dimanches du mois à partir de 14h30 au Music-All, avenue de Villez à La Roche.

**Renseignements** : Kim Jansen : 0475/ 695514 ou Facebook groupe : "Jam Sessions La Roche".

## Cours / aide en langues

Cours / aide occasionnelle en néerlandais et en anglais - Pour des élèves du secondaire / étudiants / adultes : à l'écrit et à l'oral, tous niveaux - traductions / cours de conversation conviviaux : soit dans un local tranquille à La Roche, soit à votre domicile, à convenir. Plusieurs références disponibles.

- EENVOUDIGE FRANSE CONVERSATIE / TAALKENNIS VOOR NEDERLANDSTALIGEN -  
- NAAR GEMAK BIJ U AAN HUIS -

**Rens.** : Martin RIETMAN - Avenue de Villez, 10 - 6980 La Roche - ☎ : 084/40.25.71 (après 19h30).



*Hôtel "Le Luxembourg"*  
*Restaurant "La Provence Chez Jeannot"*

1A, Avenue du Hadja • 6980 La Roche • © 084/41 14 15

Chers amis, voici votre menu "plaisir et gourmand"  
 pour les mois d'Avril et Mai.

Le velouté du moment

ou

la crème renversée de foies gras et volailles  
 sirop de porto et confit d'agneau (menu gourmand+5€)

◆◆◆

Le suprême de barbue rôtie au four  
 épinards frais, beurre rouge à l'échalotte

◆◆◆

La souris d'agneau thym, romarin, olivade de primeurs  
 crème d'ail des ours et gratin

ou

les filets de rougets "barbets"  
 pommes purée pistou de petits légumes

◆◆◆

La douceur du jour

**Prix du MENU "plaisir" 40€, avec les vins 65€**

**MENU "Gourmand" 45€, avec les vins 70€**

UNIQUEMENT SUR RÉSERVATION!

© 084/41 14 15

Ouvert en soirée et le dimanche midi!

FIDUCIAIRE

**BVVG**

BODY VAN GEEN

COMPTABILITÉ | FISCALITÉ | GESTION

**VALÉRIE BODY**

IPCF n°300 485 76  
 valerie.body@fiduciairebvg.be  
 0474 43 32 83

**GUILLAUME VAN GEEN**

IPCF n°302 974 43  
 guillaume.vangeen@fiduciairebvg.be  
 0472 69 85 48

Route de la Barrière 27  
 6970 Tenneville

info@fiduciairebvg.be / www.fiduciairebvg.be

Leçons d'équitation  
 (initiation et perfectionnement) -  
 Déburrage & entraînement  
 de chevaux - Hippothérapie

Céline Trullemans  
 Tél : 0472 / 53.08.29  
 tr.celine@hotmail.com



Herlival 70 - 6983 La Roche-en-Ardenne

*L'immobilier en toute confiance!*

**GESTION IMMOBILIER SYNDIC**

**BIO City**

IPI 502011

Rue Grande 127 i bte 1  
 6971 CHAMPLON

T. 084/ 41 12 01  
 0475/ 61 53 80  
 info@biocity.be  
 www.biocity.be



**L'ÎLE DE JADE**

PRÊT-À-PORTER FEMME

VERO MODA - JUNAROSE

LILEDEJADE@YAHOO.FR -  L'ÎLE DE JADE

**S O F A G R I**

**BRICO - GARDEN CENTER**

- Tout pour le bricolage et le jardinage
- Matériel Hitachi
- Nettoyeurs Kärcher
- Peintures Levis
- Vêtements et chaussures de travail, de loisirs, de pluie
- Aigle - Caterpillar - Berghen - Parks - Free2be

Pour nos futurs agriculteurs :  
 Tracteurs à pédales, miniatures + accessoires

6983 ORTHO • ☎ 084/43 31 28



**L'ÎLE DE JADE**

**OUTLET**

rue du Purnelet, 12  
 6980 La Roche  
 0489 39 43 19





## Football

**R.O.C. ROCHOIS :** Renseignements : REINERS Daniel : 0497/153.709.

Le ROC Rochois recherche des joueurs pour compléter les équipes de jeunes en cadet, scolaire et junior.

**Remerciement :** Le ROC Rochois remercie bien sincèrement Thérèse et Henri COLLARD (Restaurant + traiteur "Chanteloup" à Halleux) pour le ballon de match offert. Ce sponsor vous est chaleureusement recommandé.

**ROYAL ORTHO SPORT :** Rens.: BRANDELEER J-M. : 084/43.35.09 ou 0498/38.63.91.

**U.S. VECMONT :** Renseignements : FORGEUR Victor : 084/41.18.88.

09/04 : 10h : USV - Vaux-Noville (Res)

17/04 : 15h : USV - Ortho (P3)

23/04 : 10h : USV - Bourcy (Res)

**R.U.S. BERISMENIL :** Renseignements : PREVOT Jean-Marie : 0496/255.126.

## Volley-ball (VC Rochois)

Samedi 22 avril : > P1 dames : LA ROCHE - BOUILLON : réserve (12h45) - première (14h00)

> P2 dames : LA ROCHE B - BOUILLON : réserve (16h) - première (17h15)

**Remerciements :** Le VC Rochois tient à remercier ses généreux sponsors pour le mois d'avril. Il s'agit de C Tout Com et Style Claire. Nous vous les recommandons !

**Renseignements :** VINCENT Jean : 084/41.27.42. (après 18h)

## Mini foot (Squadra Mezzo)

**Renseignements :** Nicolas CAPRASSE : 0495/48.08.57.

## Ping-pong

A la salle "Li Mahonette" à Beusaint. **Rens.** : Richard SPRUNG : 084/41.20.14 ou 0495/45.21.87.

## Atelier de danses folk

Danses de groupe et danses de couple, pour ados et adultes, seul ou en couple, pour apprendre dans la bonne humeur Polka, Andro de Bretagne, Valse, Scottisch, Bourrée du Berry, Circassien, Gigue, Aredje de Wallonie... Chaque lundi de 20h à 21h30 à Nadrin. **Renseignements :** Luc Larue (0492/93.19.17 ou 084/41.24.03).

## Badminton

Un sport pour tous ... hommes, dames, jeunots, jeunettes ! (vraiment pour tous quoi !). Venez chaque samedi matin de 9h45 à 12h au hall omnisport de l'Athénée de La Roche. Mais aussi le mardi de 17h15 à 19h.

Les volants sont fournis et quelques raquettes sont disponibles.

**Rens.** : JANTY R. (084/41.18.03), LARUE L. (0492/93.19.17), VANDEN BORRE R. (084/47.73.70)



## Les Joyeuses Guibolles



Nouvelle session « Débutants » à partir du 3 avril 2017

Course à pied	RV parking rue des Tanneries à La Roche	
Débutants (Henri - 0476/64.47.15)	Lundi 19h00	Jeudi 19h00
Réguliers (Patrick - 0473/46.85.91)	Lundi 19h00	Mercredi 19h00
Confirmés (Francis - 0499/22.80.01)	Lundi 19h00	Jeudi 19h00

**Renseignements** : Patrick LARUE : 0473/46.85.91.

## Cyclisme

Le Haussire Vélo Club vous accueille les dimanches matin à 9h00 précises Place du Bronze, retour vers midi. Les sorties sur ROUTE (+-75km) reprennent le week-end suivant le Carnaval Rochois et ce jusqu'à mi-octobre. L'hiver est plutôt consacré au VTT (+-35km).

Il s'agit de randonnées conviviales à allure modérée, en aucun cas de compétition.

**Renseignements** : Rudy LENGLER : 0474/45.20.74 ou haussireveloclub@gmail.com

## Club de kayak

Royal Brussels Kayak Club - Quartier Lohan, 9 - **Renseignements** : Rémi Bilger : 0475/90.64.25.

*Au Quai de l'Ourthe*

- ✓ Ascenseur
- ✓ Parkings
- ✓ Jardins
- ✓ Duplexes
- ✓ 50 m du centre
- ✓ Accès

6 appartements seniors  
à louer de 68 à 123 m<sup>2</sup>

Quai de l'Ourthe, 15  
6980 La Roche en Ardenne

Prochainement au coeur de La Roche

Pour plus d'informations RDV sur :

[www.auquaidelourthe.be](http://www.auquaidelourthe.be) Au Quai de l'Ourthe







## UNE FOULE D'ACTIVITES AU COMPLEXE SPORTIF DE LA ROCHE ...

**NOUVEAU!**

Toutes les infos sur

<http://complexe-sportif-la-roche-en-ardenne.be>

### Piscine

Horaires d'ouverture de la piscine au public durant le congé de Pâques :

Du samedi 1er avril au samedi 15 avril : ouverture de 14h à 19h (fermé les dimanches et le lundi de Pâques).

Horaires d'ouverture de la piscine au public en période scolaire, en dehors de la saison touristique :

	<i>Matin</i>	<i>Après-midi</i>
<i>Lundi</i>	8h30 à 12h00	13h00 à 16h00
<i>Mardi</i>	8h30 à 12h00	13h00 à 16h00
<i>Jeudi</i>	8h30 à 12h00	13h00 à 16h00
<i>Vendredi</i>	8h30 à 12h00	13h00 à 16h00
<i>Samedi</i>		14h00 à 18h00

Club de natation et de sauvetage « Li p'tit Baigneux » (Rens. : Marc Courtois : 0494/54.95.51)

Mardi et vendredi, de 18h30 à 19h30 et le groupe compétition : mardi et vendredi, de 17h à 18h30.

Cours pour les adultes les mardis et vendredis, de 17h à 18h30.

Cours pour bébés nageurs et enfants de moins de 5 ans (Rens. : Delphine Courtois : 0495/99.05.63)

➤ bébés nageurs accompagnés de leur maman : les mardis de 17h30 à 18h ;

➤ enfants de 2 à 5 ans : les mardis de 17h à 17h30 et de 18h à 18h30 pour les enfants déjà accoutumés.

Renseignements concernant la piscine : 084/41.17.18 ou Claire Renard 0493/52.40.35.

Renseignements concernant la location de la salle ou de vaisselle : Philippe Poncelet 0476/50.52.28.

### Plongée

Tous les mercredis de 20h à 22h. Renseignements : Michel DANLOY : 084/47.80.16.

### Aqua-gym

Tous les jeudis de 19h à 20h pour le cours débutant et de 20h à 21h pour le cours moyen, au Complexe sportif de La Roche. Renseignements : 084/41.23.83 ou 0493/67.36.19.

### Step fitness + abdos-fessiers

➤ STEP : le lundi (de 19h30 à 20h30) et le mercredi (de 20h à 21h) au Complexe sportif de La Roche

➤ ABDOS - FESSIERS : le mercredi, de 19h à 20h, au Complexe sportif de La Roche.

Renseignements : 084/41.23.83 ou 0493/67.36.19.

### Cours de psychomotricité

Tous les mercredis au Complexe sportif dès 13h45 pour enfants dès l'âge de 2,5 ans.

Renseignements : Delphine COURTOIS : 084/41.17.18. ou 0495/99.05.63.

### Ju-jutsu

Tous les mercredis au Complexe sportif. Enfants : 18h - Adolescents : 19h.

Renseignements : 084/41.24.17. ou 0494/60.50.56.



## Salle de Fitness au Complexe sportif

- Du lundi au vendredi (à l'exception du mardi) : de 9h30 à 12h et de 16h à 21h.
- Le mardi : de 9h30 à 12h et de 16h à 19h.
- Le samedi : de 9h30 à 12h.

**Renseignements** : 084/41.17.18 ou Claire Renard 0493/52.40.35 ou Philippe PONCELET 0476/50.52.28.

## Cours de yoga et relaxation

Tous les mardis à 19h au Complexe sportif de La Roche. Les cours se donnent en groupe, dans une tenue décontractée... Le cours se termine par une relaxation en musique. Possibilité de prendre le cours en marche.

**Renseignements** : Jeannine GERADIN (GSM : 0499/13.01.50).

## Cours de danse country / line dance

Tous les jeudis à 19h au Complexe sportif de La Roche. Dans une ambiance conviviale, avec ou sans partenaire, venez découvrir avec nous la danse country / line dance. Cours spécial pour débutants.

**Renseignements** : 0495/77.43.65 ou 0472/54.47.22.

## Tir à l'arc

Les Archers du Comte Henri vous invitent, tous les lundis et mercredis, de 17h à 19h, au Complexe sportif. Formation gratuite dès 9 ans. Prêt de matériel. **Renseignements** : 084/40.02.12.



**FABIAN BASTIN**  
0496 84 54 07  
AMÉNAGEMENTS EXTÉRIEURS - TERRASSEMENTS  
CONSTRUCTIONS - ÉGOUTTAGES  
WWW.FABIAN-BASTIN.BE  
PETIT-MALLEUX, 118  
6986 HALLEUX

**Nouveau !**  
Votre nouveau partenaire en informatique

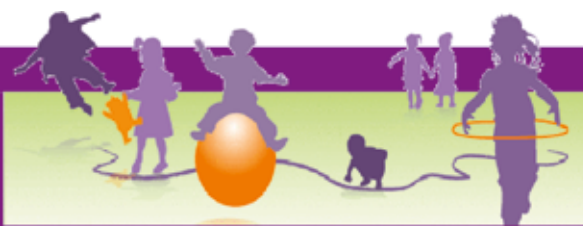
Besoin d'aide ? Un seul numéro  
0491/889360

**NOTRE FORCE**  
24/24H  
7/7J

**S.I.L.**  
Member of  
**XLGROUP**

<http://www.sil-libramont.com>  
[info@sil-libramont.com](mailto:info@sil-libramont.com)

L'ASBL « Le Centre Sportif et Culturel »  
de La Roche-en-Ardenne  
organisera un stage de psychomotricité  
durant les vacances de Pâques.



<b>Date et lieu</b>	Du 3 au 7 avril au complexe sportif de La Roche.
<b>Age</b>	Enfants de 2,5 à 6 ans
<b>Activités</b>	<ul style="list-style-type: none"><li>• Matin : psychomotricité</li><li>• Après-midi : activité culinaire, activité artistique, éveil des 5 sens, découverte nature (en forêt), jeu de piste.</li></ul>
<b>Horaires</b>	De 9h à 16h (Garderie organisée de 8h30 à 9h et de 16h à 16h30). Avec une pause de 12h à 13h pour le repas tartines.
<b>Prix</b>	Pour la semaine : 70 € - Par jour : 17 €.
<b>Inscriptions et paiement</b>	Les modalités de paiement vous seront communiquées lors de l'inscription téléphonique auprès de Delphine COURTOIS (0495/99.05.63).

Un stage de psychomotricité sera également organisé :

- durant les grandes vacances (du 3 au 7 juillet et du 21 au 25 août) ;
- durant les vacances de Toussaint (du 30 octobre au 3 novembre).





### ***Athénée : Très belle rencontre avec une mamy engagée pour le Télévie.***



Il y a quelques semaines, les écoliers de 3<sup>me</sup> et 4<sup>me</sup> années primaires ont eu la chance de recevoir dans leur classe la mamy d'une élève, Madame Bridoux, qui est bénévole pour le **Télévie** au sein du comité de son village (Samrée). Au préalable, les enfants avaient préparé quelques questions pour comprendre comment un tel engagement est à l'œuvre depuis 1998 par l'organisation de marches, repas, vente de produits, etc. Avec le sourire, mais aussi beaucoup de rigueur, Madame Bridoux s'est prêtée au jeu des questions tout en éveillant les enfants à ce bel esprit qu'est celui d'une équipe qui rassemble ses forces pour une belle cause.



Depuis 1989, le **Télévie** récolte des fonds pour permettre à des scientifiques de mener des recherches et faire progresser la lutte contre la leucémie et le cancer chez l'enfant et chez l'adulte. Il y a 50 ans, sur 5 enfants malades, 1 seul pouvait espérer guérir. Aujourd'hui, 83% des enfants malades guérissent !

Sans nul doute, le **Télévie** permet aussi, grâce à des personnes de bonne volonté, de montrer aux écoliers comment on peut donner le meilleur de soi-même. Merci infiniment à Madame Bridoux, au comité de Samrée et à tous les autres.

### **Sabine Lecocq**



Photographe diplômée

tel/fax : 0032 84 / 45 68 51

E-mail : [lecocq.sabine@belgacom.net](mailto:lecocq.sabine@belgacom.net)

GSM : 0032 477 / 13 03 93

Mariage, communion, baptême, bar-mitsva, naissance, book-mode, pub, sport,... immortalisez tous les moments chers à votre coeur.

**Carrières de Grès Réunies**

route de Cielle - B-6980 LA ROCHE  
 ☎ : +32 (0)84 41 20 32 - ☎ : +32 (0)84 41 20 40  
 ✉ : [info@cgrs.be](mailto:info@cgrs.be)



Les élèves internes de l'internat annexé à l'Athénée Royal de La Roche en Ardenne ont l'immense plaisir de vous inviter à trois conférences qu'ils organisent dans le cadre du projet citoyen mené au sein de l'internat:

Entrée : 2 euros, gratuit pour les étudiants.

Pour tout renseignement complémentaire ou pour toute réservation :

Nathalie Lambert - 0495/32.25.31

**Mercredi 19 avril à 19 heures**

**Rencontre littéraire « la vie par effraction »**

**Nouvelles de Jacinthe Mazzocchetti, auteure anthropologue**

**Mercredi 17 mai à 19 heures**

**« Mieux connaître son public : la Syrie. »**

Comprendre l'origine de la guerre et les raisons des migrations syriennes par Benjamin Peltier, professeur à l'UCL et membre du Collectif belge : ActionSyrie.

**Mercredi 31 mai à 19 heures**

**« Une si longue histoire »**

Documentaire sur les mineurs étrangers non accompagnés de Roger Beeckmans, journaliste retraité de la RTBF.



**Aménagement, entretien création parcs et jardins**



Tontes & débroussaillages

\*\*\*

Taille

\*\*\*

Elagages & abattages dangereux

\*\*\*

Plantation & clôtures

\*\*\*

Réalisation de pelouses

\*\*\*

Pièces d'eau

\*\*\*

Terrassement & égouttages



0476 53 50 53

084 41 16 14

*Acapelli*

Coiffure mixte



*Sandrine Gatez*

Roupage, 43  
La Roche-en-Ardenne

☎ (084) 41 26 13

Le Grenier  
aux Fleurs  
Art floral & Décoration

Christine SIMON  
Bérismenil, 88a  
6980 La Roche  
Tél : 0474 08 69 80

Ouvert  
du jeudi au samedi  
de 10h à 18h  
Pour mortuaire : ouvert 7/7



Visitez ma page facebook



Ouvert sur rendez-vous  
le mardi, jeudi et vendredi de 13h30 à 17h30  
Le mercredi de 9h à 18h  
et le samedi de 8h à 17h

Route de Tram, 12 - 6980 Cielles - 0477/94 88 17



L'Athénée Royal de La Roche-en-Ardenne  
vous présente son Cabaret 2016-2017  
les 21 et 22 avril à partir de 19h.

" 70 ans : la musique dans tous ses états "



Venez découvrir les talents de notre école à travers la musique, le théâtre et la danse dans un spectacle retraçant 70 ans d'existence de l'Athénée !

Vente des préventes (4 €):

→ les lundis midis au hall sportif de l'école

→ les 10 février et 10 mars de 16h30 à 18h30 au hall sportif

Réservation possible par téléphone (0497/93.67.74) à partir du 3 avril.

Toutes réservations téléphoniques : 5€.



**Besoin de mazout ?**

**Livraisons**  
7 jours/7  
weekends  
jours fériés  
à partir de 200 litres  
cash / Bancontact

**084 41 21 10**  
**0495 13 13 77**

**SHOP**  
STATION ESSENCE  
Ouvert tous les  
jours de 8h à 22h !



**CARINE NOEL**  
STATION & MAZOUT  
Tél: 084 41 21 10  
Fax: 0495 13 13 77  
Avez-vous besoin  
d'un service personnalisé ?

EXOUT-TOVA



**gsagri**

**ENTREPRISE DE  
TRAVAUX AGRICOLES  
ET TERRASSEMENTS**

**Guillaume Servais**

**+32 497 42 47 44**  
**gsagri@gmail.com**



Institut  
St-Joseph/Sacré Coeur  
de La Roche

[www.isj-isc-laroche.be](http://www.isj-isc-laroche.be)

Page Facebook :

Institut Saint- Joseph - Sacré-Coeur

## Un mois dans notre école

### UN KARAOKÉ PAS COMME LES AUTRES

Depuis septembre, dans les salles de classe, on illustre, on dessine, mais surtout, on fredonne et on chantonne ! Mais que se passe-t-il donc ?

Tous les élèves de la 1<sup>ère</sup> maternelle à la Rhéto participent à un grand projet : créer des karaokés illustrés ! En anglais, en français, en néerlandais, et même en latin ... plus de cent chansons sont en chantier.

Vous êtes curieux ?

Vous voulez connaître le résultat ?

Rendez-vous le vendredi 12 mai dès 18h30 sur le site de Saint-Joseph.

Venez vous amuser à chanter ou nous écouter et boire un verre avec nous à notre grande soirée karaoké !

Enseignement Libre de La Roche

# Soirée Karaoké

## Vendredi 12 MAI

Entrée libre et gratuite

Présentation de nos karaokés illustrés

18h30 : Élèves du Fondamental  
19h à 21h : Souper sur réservation \*  
21h à ... : Élèves du Secondaire et Public  
Sous CHAPITEAU sur le site de SAINT-JOSEPH  
\* Infos et réservations : 084/41.13.90 ou 084/41.21.58

Institut Saint-Joseph Sacré-Coeur



### LE PROBLÈME EST RÉSOLU !

Chers habitants de la commune de La Roche, dans le numéro de février, nous vous demandions votre aide afin de résoudre un problème en wallon posé au cours de mathématique.

Notre appel a été entendu. Trois personnes nous ont envoyé la réponse correcte : « Firmin a 72 ans ». Nous les remercions pour leur précieuse aide.

Sa réponse à la question subsidiaire étant la meilleure, c'est à Monsieur Jean-Pierre DARDENNE que nous aurons le plaisir d'offrir 2 soupers lors de la fête de l'école le 12 mai 2017.

A Madame Pascale COLLIGNON et à Monsieur Philippe ZIMMER, qui ont également correctement répondu, nous leur offrirons volontiers une bouteille de vin lors de cette fête.

Si à l'avenir, de nouveaux problèmes nous posent des difficultés, nous savons que nous pourrions compter sur vous. A bientôt peut-être !

Cécile, Alex, Madyson, Thibaut, Yasmine, Tristan, Louise et Elodie.





## 1858, épidémie de la « maladie charbonneuse »

En février dernier, le virus de la grippe aviaire a été identifié dans la commune de Lebbeke. Suite à cette situation, plusieurs mesures préventives – et obligatoires – ont été prises. La santé des animaux de rapport a toujours été une préoccupation. Non seulement, on tente d'éviter une transmission à l'homme mais, pour ce dernier, le bétail est une source non seulement de revenus mais également d'alimentation. Une épidémie dans le bétail signifie la ruine et la famine en ce XIX<sup>ème</sup> siècle. Dans le *Mémorial administratif de la Province de Luxembourg*, publié en 1859 et s'intéressant donc à l'année précédente, un large rapport sur « l'état sanitaire du bétail » est rédigé. On peut lire : « L'état sanitaire du bétail, sans avoir été très bon, présente cependant une grande amélioration relativement aux trimestres précédents ». On explique que « La morve des chevaux est constatée sur neuf sujets. Cette maladie contagieuse reste toujours sans moyen de guérison. Il faut néanmoins reconnaître, d'après les renseignements fournis, que la contagion n'en est plus la cause : ce sont des cas isolés et surtout par excès de travaux et de la mauvaise nourriture ». Caractérisée par de la fièvre, cette maladie est aujourd'hui connue. Lors d'un cas recensé, on prône l'euthanasie pure et simple de l'animal et la destruction de son cadavre. Les animaux ayant été en contact avec le cheval malade doivent être isolés. A ce jour, aucun vaccin n'existe et, explique-t-on du côté de l'AFSA : « Le traitement des animaux infectés est interdit car les animaux guéris peuvent rester porteurs de la bactérie et constituer une source de contamination pour les autres animaux et l'homme ». Moyennant traitement aux antibiotiques, l'homme peut être rapidement guéri s'il est contaminé. Cependant, sans traitement ad hoc, la maladie peut s'avérer mortelle.

### Etables plus propres !

Dans le rapport édité en 1859, on poursuit : « Les maladies charbonneuses, qui se sont déclarées dans

la race bovine, sont presque toujours restées sans remède ou sans secours possible, sauf les mesures de police sanitaire pour paralyser les effets de la contagion. Cette maladie a continué à sévir dans les districts agricoles de (...) Durbuy, d'Erezée, de Laroche (sic). La maladie est très rapide dans ses effets et si elle n'est traitée d'une manière énergique dès le début, elle est mortelle et sans remède. L'unique mesure est de prévenir la contagion par la séquestration et par l'abattage des animaux ». L'auteur de ces lignes, le président de la Commission agricole de la province, Jacquelart explique que, suivant un vétérinaire de Bastogne, cette maladie vient de « La malaria exhalée des prairies marécageuses », de la température et du sous-sol. Il ajoute : « Il (le vétérinaire NDLR) croit en outre que la mauvaise construction des étables, la malpropreté de celles-ci sont des causes déterminantes du développement des maladies charbonneuses ». Et Jacquelart de conclure : « Le meilleur moyen de combattre cette contagion c'est celui d'en faire disparaître les causes, c'est-à-dire éviter le pâturage dans les sols tourbeux ou marécageux pendant les chaleurs, assainir les étables et chercher à leur faire donner le degré de propreté qui leur manque. Mais la maladie une fois déclarée et constatée dans une localité, la police sanitaire exige d'ordonner la séquestration et d'empêcher tout contact avec les animaux d'autres localités, afin de concentrer et d'anéantir la maladie dans la localité infectée ».

Le confinement...déjà !



Jean-Michel Bodelet



# SILLON D'ART

Maboge 8  
dimanche 30 avril 2017 à 15h30

Camille SEGHERS/violoncelle  
Alexis THIBAULT DE MAISIÈRES/piano  
Saint-Saëns Debussy Fauré Franck



**Jean-Marie WINANTS**  
1954 – 2017

Dessinateur Photographe  
Illustrateur

Exposition-découverte  
30.4.2017 – 18.6.2017

Avec l'aide des Tournées Arts et Vie, de la Province de Luxembourg,  
de la Maison de la Culture Famenne-Ardenne et de la Ville de La Roche-en-Ardenne  
Sillon d'Art, Maboge 8, près de l'église  
(à +/- 6 km de La Roche-en-Ardenne, N860, direction Houffalize).  
<http://users.swing.be/sillondart>

Rés. et rens. au 084 41 21 92 – 0494 48 13 97 ou à [sillondart@skynet.be](mailto:sillondart@skynet.be)  
PAF Ad. € 10 ou 8 chèques culture, Enf. € 5 ou 4 cc

*Réservation obligatoire vu le caractère privé du lieu.*

## Trio MaGMA

Musique du temps de Pâques  
Dimanche 9 Avril 2017, 16h00  
Église St. Nicolas, La Roche, Entrée 8 Euros



## ERIC MATHIAS

MENUISERIE

Portes - escaliers - parquets -  
Châssis bois, pvc, alu...

EBENISTERIE

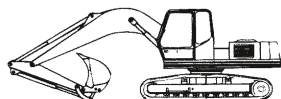
Cuisines équipées - mobiliers -  
Placards - dressing - sculpture...

HIVES 44B 6984 LA ROCHE

TEL . 084/412724 FAX . 084/368182

e.mathias@yucum.be

s.p.r.l.  
**ROBERTY**  
ENTREPRENEUR



Travaux publics et privés • Location conteneurs  
Aannemer openbare en prive werken • Verhuur containers

Col de Lamormenil, 39 - 6960 MANHAY  
Tél.: (086) 45 51 26 - Fax: (086) 45 56 45

### Pour que le rideau s'ouvre ...

Si tu as envie de monter sur les planches,  
de jouer sous les feux de la rampe,

si tu veux agir en coulisses,  
être en régie technique, aider à la réalisation,

bref, si tu veux jouer un rôle, quel qu'il soit,

dans une troupe de théâtre amateur  
à La Roche ...

envoie tes coordonnées et souhaits à :

[textadire@gmail.com](mailto:textadire@gmail.com)

(JL Rossion)





## CONCOURS DE COUYON



Inscription : 19H30  
1<sup>er</sup> Jeu : 20H30

LE VENDREDI 07 AVRIL 2017

BUVETTE DU ROYAL ORTHO SPORT

**Lots : (VALEURS POUR + DE 650€ !!!)**

- 1<sup>er</sup> Prix : 1 Frigo d'une valeur de 200€
- 2<sup>ème</sup> Prix : 1 Corde de bois d'une valeur de 100€
- 3<sup>ème</sup> Prix : 1 Four micro-ondes d'une valeur de 75 €

- Et bien d'autres lots ...

**Infos :** Deglim Henri 084-43.34.08 et 0498-52.10.99.

**2 x 25 et 3 x 20 ANS**

**SAMREE - BERISMENIL – MABOGE**

Chers Amis,

Cette année, le comité de BERISMENIL, MABOGE et SAMREE organise son dîner annuel à la salle « Entente et Loisir » de SAMREE le **DIMANCHE 2 avril** à partir de 12h.

**AU MENU**

Apéritif

---

Potage

---

Duo de viandes (Carré de porc et viande rouge)

Gratin dauphinois - Crudités

---

Dessert - Café

Vous aurez aussi droit à la traditionnelle tombola.

**Prix :** 19 € pour les adultes - 8 € pour les enfants de - de 12 ans.

**Réservation :** pour le jeudi 30 mars au plus tard :

- Madame Masquelin Christiane : 0476/27.23.56.
- Monsieur Guy Parmentier : 084/44.44.58.
- Monsieur Paul Deville : 0497/25.46.78.

**N.B. :** nos 3x20 qui n'ont pas de voiture seront pris en charge par le comité.

C'est de tout cœur que nous vous invitons à ce repas annuel.

**Pour info :**

- Barbecue le dimanche 3 septembre 2017 à Maboge.
- Saint-Nicolas le dimanche 26 novembre 2017 à Bérismenil.

*Ed. resp. : Deville Paul, 79 Bérismenil 6982 La Roche-en-Ardenne*

### ***Remerciement – TELEVIE 2017***

Les organisateurs du concours de couyon du 3 mars dernier à Vecmont en faveur du Télévie remercient les commerçants et particuliers qui, par leur don, ont contribué à la réussite de cette soirée. Merci également au Comité de la Salle du Plateau à Vecmont pour la mise à disposition des installations et micro ainsi qu'à tous les bénévoles qui ont œuvré ce jour sans oublier les nombreux participants.

**GRAND MERCI A TOUS POUR LE TELEVIE**

*Arlette ANTOINE*

*Roger PEREAUX*



# Soroge

S.A.

MACHINES AGRICOLES ET INDUSTRIELLES



Les Établissements Soroge SA sont heureux de vous inviter à leurs journées Portes Ouvertes à l'occasion des 50 ans d'activités.

**SAMEDI 8 AVRIL 2017** à partir de 13h  
**ET DIMANCHE 9 AVRIL 2017** à partir de 11h



Tombola : Tirage Samedi/Dimanche à 18h00  
Verre de bienvenue - Boissons à 1€ - Petite restauration  
Exposition de machines agricoles  
Animation musicale : Michel Meyer

## Les MERCREDIS endiables : sortie découverte

A colorful illustration of a forest scene with various animals: a white rabbit, a grey wolf, a brown fox, a yellow chick, and a brown mouse, all surrounded by blue and green foliage.

**PROMENONS-NOUS  
DANS LES  
BOIS**

**19/04: Bibliothèque**

**26/04: Promenons-nous  
dans les bois**

Pour plus de renseignements et inscriptions:

Isabelle Loncin : 0490/64.48.86

[isabelle.loncin@la-roche-en-ardenne.be](mailto:isabelle.loncin@la-roche-en-ardenne.be)

*l'elan vert*



# 8ème MARCHÉ TELEVIE

Dimanche 9 avril à la salle Entente et Loisirs de Samrée

Parcours tracés dans nos magnifiques forêts

- Marches de 5km-10km-15km (itinéraires différents) ;
- Randonnées en VTT de 23 km ou 35 km.

- Inscription et départ dès 8h00 : 5 €
- A partir de 12h : Repas boulettes - frites : 15 €
- Réservations :
  - Géna Dominique : 084/44.44.44 ou 0497/87.65.03.
  - Poncelet Marguerite : 084/44.45.04.
  - Joris Bernard : 084/44.43.50.
  - Lescrenier Camille 084/44.44.58 ou 0476/69.44.02.



*Tous les bénéfices seront intégralement versés au FNRS afin de continuer la recherche pour vaincre le cancer. Merci.  
Le Comité et les nombreux bénévoles.*

**Si vous souhaitez faire un don, voici le n° de compte :  
BE74.7420.2108.5007 au nom de "Télévie Samrée". Merci.**

## LA PENSEE POSITIVE DU MOIS

*Savourer chaque instant de bonheur, c'est profiter pleinement des moments les meilleurs.*

Gina G. - Bérismenil

**BUISSON-EXPRESS !!!**

INSCRIPTION JUSQU'AU 4 AVRIL 2017  
Info : Monique Pirson 084/433.261  
Martine Jonlet 084/455.785

**Dîner des 50 +**

A 12 h au VINAL

**Dimanche 9 avril 2017**

**PRIX : 22 euros p.p.**

Boissons 1,80 €  
Bouteille de vin : 12 €

APEROPOTAGE  
PLAT  
DESSERT  
CAFÉ

Editeur responsable : asbl Le Vinal rue de Roupage 2 - 6983 BUISSON

**BALADE  
PIQUE-NIQUE  
WAREMPAGE**

SOUPE  
BUFFET CAMPAGNARD  
TARTE - BOISSONS  
P.A.F. 15€

de 6 à 10 ans  
10€

**DIMANCHE 30/04**

DEPART : PLACE de la FONTAINE  
**11H00**

INSCRIPTION : VERONIQUE PONCELET  
- 0498/699676  
M-THERESE LEMAIRE 0495/716888  
info@ortho-lives.be

wallux.com  
Ton outil de recherche quotidien | 21-22 AVRIL 2017

**VECMONT**  
**OPÉRATION PLEIN L'CAISSON**  
**MISSION JUNGLE**

VEN. 21 AVRIL  
SOUPER DES JEUNES  
+ BAL ANNEES 80

SAM. 22 AVRIL  
COUILLE DE SINGE  
VS  
VODKA PASSION  
DJ ARNO

REPAS: ADULTE 17€ ENFANT 8€  
RESERVATION: JULIEN L. 0472/24 54 78 MAXIME G. 0494/06 52 93

SONO: 

wallux.com

**chasse aux oeufs**

La Roche-en-Ardenne

Lundi 17 avril à 14h30

Parc en Rompré

Bar

Entrée gratuite

Organisé par la section Bezace de La Roche-en-Ardenne

**OPÉRATION DES OEUFS**  
du 5 au 16 avril 2017





www.la-clairière-arlon.be

Exempt de timbre - Art. 106/7 du code des taxes assimilées au timbre.

PROVINCE DE LUXEMBOURG

Must Fm

**Chanteloup**  
SERVICE TRAITEUR  
Privé & Professionnel



**Menu de Pâques**  
(Servi tout le mois d'avril • Uniquement sur réservation)

Apéritif maison et mises en bouche  
•••  
Petite soupe parmesane  
•••  
Carpaccio de canard à l'ananas  
•••  
Sorbet citron vert  
•••

40€

Couronne d'agneau,  
déclinaison de carottes, couscous parfumé  
OU  
Saumon cuit à l'unilatéral,  
méli-mélo d'asperges, petite mousseline  
•••  
Le mélo cake revisité, café

Contactez-nous !  
Halleux 41 - B-6986 Halleux  
0497/64 17 57 - [www.chanteloup.be](http://www.chanteloup.be)





**Vide Dressing  
Printemps été 2017**

5 €  
la table

Ouvert  
à tous!

*Dimanche 28 mai de 9h à 13h  
au hall omnisports de l'Athénée à La Roche*

**VÊTEMENTS HOMME  
DAME, ENFANT.**

Infos et inscriptions :  
**LONCIN Isabelle et LAMBERT Nadine au 084/245.061.**

*Une collaboration entre l'Administration communale  
et le CPAS de La Roche au profit de l'Épicentre.*



**C2OUT COM**  
**Nicolas Dalaidenne**

*Votre expert  
en communication*

www.c2com.be  
+32 (0)497 06 12 03  
nicolas@c2com.be



**VNJU  
TERRASSEMENT**

**Nicolas JORIS**

- Tous travaux de terrassement
- Aménagements
- Empierrement
- Egouttage
- Stations d'épuration agréées
- Vente tous produits de carrière

78, Samrée - 6982 LA ROCHE  
**GSM : 0494/23 99 22  
Fax : 084/44 45 08**



**LES 11 ET 12 NOVEMBRE 2017,**  
Houffalize accueillera les  
**Wallonie Weekend Bienvenue.**

Vous avez une passion, une  
collection, un savoir-faire  
et vous **souhaitez le partager?**  
Contactez sans plus attendre  
l'ADL au 061.28.00.69  
et **devenez Ambassadeur !**

WallonieBienvenue.be



**Rendez-vous ce 16 mai 2017 à 19h30  
à la salle du CPAS de La Roche-en-Ardenne  
pour une séance d'information !**

**Inscription:** (à nous retourner pour le 12 mai 2017 à l'ADL  
rue de Schaerbeek 1 à 6660 Houffalize)

Nom : Prénom :  
Adresse: CP: Ville:  
Tél : Mail :



TVA BE 0678 850 405

**Tendance  
Coiffure**

*Samrée 78a  
6982 La Roche  
0841 31 50 09  
Fermé le mardi*

Dames - Hommes - Enfants





**Secteur Pastoral de La Roche-en-Ardenne**  
**OUVERTURE DE LA SEMAINE SAINTE**  
**LES RAMEAUX**  
**Messes de la Passion avec bénédiction des buis**

**Samedi 8 avril**

18h00 Buisson  
18h30 Dochamps

**Dimanche 9 avril**

09h45 Warempage-Beausaint  
11h00 La Roche  
11h15 Maboge-Hives

**SEMAINE SAINTE ET PAQUES EN PAROISSES**

**JEUDI-SAINT : 13 avril CENE**

18h30 Dochamps  
19h00 La Roche  
20h00 Nisramont  
20h15 Buisson

**VENDREDI-SAINT : 14 avril**

**Passion et Mort de Jésus**  
**CHEMIN DE CROIX AUX**  
**FLAMBEAUX**  
**dans les rues de Mousny**  
**à 20h00**

**PAQUES : JOIE DE LA RESURRECTION**

**Veillée de Pâques**  
**Samedi 15 avril**  
**église de La Roche**  
**à 21h00**

**Jour de Pâques : 16 avril**

9h45 Ortho-Vecmont-Samrée  
11h00 La Roche  
11h15 Bérismenil-Hives-Cielle

**Joyeuse fête de Pâques à tous !**

**CAREME**



**Messe de la santé**  
**et goûter fraternel**

avec la possibilité de recevoir  
l'Onction des Malades

Mercredi 5 avril à 15h00  
Ecole St Joseph à La Roche



Devant les défis que posent le vivre ensemble, la famille,  
le mariage, face aux multiples changements,  
prenons le temps de nous arrêter pour une rencontre avec

**PHILIPPE VAN MEERBECK**

**Docteur en médecine**  
**Neuropsychiatre et Psychanalyste**

sur le thème

**"VIVRE L'AMOUR DANS CE TEMPS DE MUTATION"**

Faubourg Saint-Antoine - Place du Bronze à La Roche-en-Ardenne

**Le vendredi 28 avril 2017 à 20h00**

Entrée libre



# reva2017

BEPERK JE BEPERKING - LIMITEZ VOS LIMITES

## SALON D'INFORMATION

POUR PERSONNES ATTEINTES DE RESTRICTIONS

20, 21, 22 avril | Flanders Expo - GAND



### Le 15<sup>e</sup> salon REVA dédié à l'habitation (pour y vivre plus longtemps)

Le Flanders Expo accueille REVA pour la quinzième fois. Ce salon d'information bisannuel destiné aux personnes atteintes de restrictions, aux accompagnateurs et aux personnes âgées se déroulera les 20, 21 et 22 avril 2017. Cette édition anniversaire sera axée sur le thème de l'Habitation, auquel REVAhome sera pleinement consacré.

REVA est considéré comme le salon d'information et le lieu de rencontre par excellence pour les personnes atteintes de restrictions, les personnes âgées, les accompagnateurs, les professionnels et les bénévoles. Pendant trois jours, les 160 exposants y prodigueront des informations sur leurs nouveaux produits et services. REVA répond de façon claire à une demande concrète. En effet, chaque édition attire de plus en plus de visiteurs. La dernière en a accueilli plus de 15 000.

#### Le thème central de REVA2017 : l'Habitation

REVA propose le stand d'information REVAhome, spécialement consacré aux personnes âgées. Vous y découvrirez des petites adaptations domestiques, parfois minimes mais toujours mûrement étudiées, qui permettent aux personnes âgées de vivre dans leur cadre familial le plus longtemps possible, sans renoncer à leur indépendance. Le salon met également en exergue des adaptations domestiques pour les personnes atteintes de restrictions.

#### REVA : une foule d'informations et d'animations

- REVAneua présente et récompense les nouveaux produits innovants.
- REVAstudy propose trente à quarante conférences passionnantes d'environ 45 minutes sur des thèmes divers. Attestation de participation disponible sur demande.
- REVAg-sport présente pendant trois jours des activités sportives adaptées aux personnes handicapées, jeunes et moins jeunes.
- REVActive fait découvrir aux personnes âgées des dispositifs d'aide qui leur permettent de rester autonomes plus longtemps.

#### Recherche pratique sur [reva.be](http://reva.be)

Vous trouverez des informations détaillées et régulièrement mises à jour sur le programme, les conférences et les séminaires sur [www.reva.be](http://www.reva.be) (à partir de fin 2016). D'un seul clic, découvrez la liste des exposants et des produits, ainsi que des informations pratiques détaillées. Chacun peut en outre préparer sa visite de manière virtuelle. Vous pouvez également commander des entrées gratuitement sur [reva.be](http://reva.be).

#### Contact

freddy Willems, coordinateur REVA

[freddy@reva.be](mailto:freddy@reva.be)

0478 95 87 92

[www.reva.be](http://www.reva.be)

## revaHOME



(coiffure) (esthétique) (pédicure)  
À domicile  
Déplacement gratuit  
Cindy Choifray  
0498/42 97 06

Salon de Coiffure  
HOMMES, DAMES, ENFANTS  
Laurence Guissard  
Rue du Châlet 15  
6980 La Roche-en-Ardenne  
Ouvert du mercredi au samedi sur rendez-vous  
Salon: 084 41 16 57  
Gsm: 0497 48 16 57

123  
CMF CAR  
[www.cmfcars.be](http://www.cmfcars.be)  
CARROSSERIE  
MECANIQUE  
TOUTES MARQUES  
TOUS TYPES - TOUS AGES  
1 antigel lave glace hiver  
GRATUIT  
lors du gros entretien  
Ronchamps, 52 - La Roche 084 41 30 30



# Tous ensemble pour Télévie et Epi'cintre

**DIMANCHE**

**23  
AVRIL**

**A  
bloquer  
à votre  
agenda**



Un tout grand bonjour à toutes et à tous. La date de notre journée solidarité approche à grands pas. Notre équipe organisatrice a le plaisir de vous présenter le planning complet de cette journée festive.

**1. deux marches de soutien (accès gratuit) : départ et arrivée au complexe sportif de 8h30 à 12h**

- un parcours de +/-5 km (sans difficulté – accessible aux poussettes) agrémenté d'un jeu de piste préparé par les enfants.
- Un parcours de +/-12 km (plus sportif)

3 stands de dégustation (boissons et gourmandises) tenus par les membres du Conseil communal des Enfants seront ouverts tout au long du trajet (de 9h30 à 12h30).

Pour rappel, les enfants des écoles des 3 réseaux se présenteront chez vous afin de parrainer ces 2 balades. Réservez-leur un bon accueil.

**2. Sous chapiteau, au complexe sportif, un bar sera ouvert de 9h à 18**

**3. h. un repas peut vous être servi de 12h00 à 15h00. Au menu :**

- 2 boulettes frites : adultes : 12€.
- 1 boulette frites : enfant : 8€.

Pouvez-vous, pour une bonne organisation, réserver votre (vos) repas auprès d'Isabelle Loncin (0490/64.48.86) pour le lundi 17 avril. Merci pour votre bonne compréhension.

**4. Plusieurs activités (parcours du combattant ; jeux en bois, grimage ; ...), animées par radio 7FM, égayeront cet après-midi.**

**5. Vers 14h00 : mini-concert gratuit de Sébastien Graux.**

**6. À 16h00 : partie académique et lâcher de ballons pour tous les enfants présents.**

**Au plaisir de vous rencontrer !**





## "Rendez-vous Commerçants" le mardi 18 avril à 19h30 à la salle du CPAS

Nous vous invitons d'ores et déjà au prochain "Rendez-vous Commerçant" dont l'ordre du jour sera le suivant :

LES  
COMMERÇANTS  
ROCHOIS

- Bal des commerçants
- Journée du Client
- Festival de la Soupe
- Divers

Tous les commerçant rochois, du **centre-ville** mais également des **villages**, sont bien sûr cordialement invités à nous rejoindre pour développer ces 3 projets.

Pour rappel, les "RDV Commerçants" ont été lancé début 2016 par l'ADL dans le but de mettre en place des actions avec et pour les commerçants mais aussi pour les fédérer.

Vous avez des idées, des projets, n'hésitez pas à venir nous en faire part lors d'un de ces moments ou en nous contactant si vous ne savez pas être présent.

## "Route du Terroir" – Rencontre entre le secteur HORECA et les Producteurs locaux

La "Route du Terroir" est une nouveauté sur les communes de Houffalize et La Roche-en-Ardenne!



Elle est née du souhait des restaurateurs et des producteurs locaux qui veulent mieux se connaître mais aussi découvrir le métier et les réalités de l'autre.

Ce projet est initié par l'ADL-HLR avec ses homologues de Durbuy et Marche, ainsi que le GAL "Pays de l'Ourthe".

La "Route du Terroir" propose aux restaurateurs d'aller à la rencontre des producteurs locaux et vice-versa.

Le but de cet échange est aussi de permettre de nouvelles relations commerciales entre ces deux secteurs économiques.

Cette route se tiendra le **mardi 9 mai prochain de 15h à 19h**. Au programme :

- un tour-visite d'exploitations sur le territoire du GAL Pays de l'Ourthe et Marche : liste actuelle non-définitive.
- un moment de rencontre et échanges entre les deux secteurs
- un moment de découverte et de dégustations des produits de notre région

Cette "Route du Terroir" **s'adresse au secteur HORECA et producteurs locaux** et est gratuite pour ceux-ci. Si vous êtes intéressés, contactez-nous le plus rapidement possible afin de vous inscrire sur la liste. Les places sont limitées !

### **Vous désirez en savoir plus ?**

N'hésitez pas à jeter un œil sur leur page Facebook : adl Houffalize-La Roche-en-Ardenne ou sur leur site : [www.adl-hlr.be](http://www.adl-hlr.be)

### **Vous avez un projet et souhaitez les rencontrer ?**

Sur rendez-vous au 061/28.00.65 ou à l'adresse mail : [info@adl-hlr.be](mailto:info@adl-hlr.be)

# L'Ecole Communale d'Ortho

VOUS PRESENTE SON SPECTACLE



## Voyage à travers l'Egypte

Un voyage rythmé par  
des danses, des chants et des saynètes  
abordant une civilisation ancienne pleine de mystères!

Pour en savoir plus ...

Venez nous rejoindre les  
vendredi 28 et samedi 29 avril 2017!

Début du spectacle à 19 h 30.

## BESOIN D'UN SITE INTERNET

AU DESIGN SUR MESURE,  
OPTIMISÉ POUR LES MOBILES  
ET DANS VOTRE BUDGET ?

CONTACTEZ-NOUS !



MAIS AUSSI :  
CRÉATION DE LOGO  
PUBLICITÉS & IMPRIMÉS  
BÂCHES & SUPPORTS RIGIDES  
LETTRES AUTO-COLLANTS



## Stages vacances 5 - 12 ans

Vive les fleurs!  
Du 3 au 7 avril 2017

Vive les abeilles!  
Du 3 au 7 juillet 2017

Vive les ânes!  
Du 10 au 14 juillet 2017

Esprit de l'âne asbl

Mousny 6, 6980 La Roche-en-Ardenne (Mousny)  
espritdelane@gmail.com  
0489/50.94.36

## En route avec les ânes

du 29 juillet - 4 août 2017 (11-18 ans)  
du 14 - 20 août 2017 (adultes)

Logement sous tente!

Le premier jour à la ferme ...

Le 2<sup>ème</sup> jour jusqu'au 7<sup>ème</sup> jour  
en route avec les ânes!

7 jours d'amusement, d'amitié,  
de défis, ...

Le prix: 190 euros (2<sup>ème</sup> membre de la même famille:  
170 euros, 3<sup>ème</sup> membre de la même famille: 150 euros,  
... (repas, boissons, collations et logement inclus).

Inscrivez-vous par mail ou téléphone:

Esprit de l'âne asbl

Mousny 6, 6980 La Roche-en-Ardenne (Mousny)  
espritdelane@gmail.com  
0489/50.94.36



# BROCANTE

## 1<sup>er</sup> mai



Buvette & Restauration  
Château Gonflable & Grimages



9h00 à 18h00

Installation des stands à partir de 5h30

Stands gratuits, réservation obligatoire avant le 15 avril

Infos et réservation  
084 43 30 02 ou 084 43 30 28 ou 0495 14 14 78  
brocantebuisson@gmail.com

# BUISSON

La Roche-en-Ardenne

Org. Le Vinil asbl



Wallonia.be  
COMMISSARIAT  
GÉNÉRAL AU TOURISME

www.lapecherie.be



# Marché du druide

## LA ROCHE-EN-ARDENNE

Dimanche 7 mai  
parking des évets  
de 11 h à 18 h

Produits  
naturels,  
artisanaux  
et bio

Entrée gratuite

# SEETECH

The expression of the light



## PARTENAIRE DES HÔTELS ET RESTAURANTS

OFFRE EXCLUSIVE\*  
ETUDE DOSSIER PANNEAUX  
PHOTOVOLTAÏQUES  
VALEUR 150€

PRIX de  
L'ARTISANAT  
Batimoi.be  
2016

SERGE ETIENNE  
ZONING INDUSTRIEL 100 - 6980  
LA ROCHE EN ARDENNE  
0496/03.39.62

WWW.SEETECH.BE

ECLAIRAGE | VIDEOSURVEILLANCE | DOMOTIQUE | AUDIOVISUEL | ELECTRICITE

\* Valable jusqu'au 30 avril 2017. Voir conditions en magasin.

Enseignement Libre de La Roche

# Soirée Karaoqué

Vendredi 12 MAI

Entrée libre et gratuite

Présentation de nos karaokés illustrés



18h30 : Élèves du Fondamental  
19h à 21h : Souper sur réservation \*  
21h à ... : Elèves du Secondaire et Public  
Sous CHAPITEAU sur le site de SAINT-JOSEPH  
\* Infos et réservations : 084/41.13.90 ou 084/41.21.58

 Institut Saint-Joseph Sacré-Coeur

## Marche gourmande

- Hives (La Roche) -

### Dimanche 28 mai 2017

35€/ ad.  
20€/enf.  
Gratuit pour les - de 6ans

Apéritif  
---  
Soupe à l'oignon  
---  
Terrine  
---  
Potée liégeoise & saucisse  
---  
Assiette de fromages  
---  
Assortiment de desserts  
---  
6 boissons durant la marche

Départ de 11h à 13h à l'ancienne école (à côté de l'église)

Le parcours est de 8 km et est accessible aux poussettes

Le paiement fera office de réservation

Réservation au BE52 7326 4720 8909 jusqu'au 15 mai  
communication : nom et nombre d'enfant(s)/Adulte(s)  
0493.30.22.60 (Jennifer Veraghaenne). Ed. resp. Jeunesse de Hives

**A VOS MENINGES ... Voici le « jumelage » du mois de Jean-Marie DOCQUIER composé uniquement de noms de villages.**

**LAVIS SAVY RENDEUX CENS. HUN AL'HEZ ERE TOUR ALLE ATH HEER.**

*La vie ça vire en deux sens. Un aller et retour à la terre.*



### Fresh Art - Prix du Luxembourg 2017

Le CACLB et la Province de Luxembourg organisent un concours destiné aux artistes plasticiens du Luxembourg belge âgés de moins de 35 ans.

Le Centre d'Art Contemporain du Luxembourg belge (CACLB) et la Province de Luxembourg organisent un concours intitulé « FRESH ART, Prix du Luxembourg ». Il s'adresse à tous les artistes plasticiens âgés de moins de 35 ans et ayant une relation avec la province du Luxembourg, soit en y étant né, soit en y étant domicilié depuis au minimum un an. Une sélection sera opérée parmi les candidatures reçues et donnera lieu à une exposition d'ensemble qui sera présentée au Palais abbatial de Saint-Hubert du 15 juillet au 8 octobre 2017. Un jury désignera un lauréat qui se verra attribuer un prix de 2500 €.

La date limite d'inscription est fixée au 14 avril 2017. Le règlement complet est disponible en téléchargement dans la rubrique "presse" du site du CACLB (<http://www.caclb.be/fr/presse>) ou sur demande auprès du CACLB: +32 (0)63 22 99 85 ou [audrey@caclb.be](mailto:audrey@caclb.be)



# BEAUSAIN (La Roche-en-Ardenne)

Le jeudi de l'Ascension : 25 mai

➤ **BROCANTE** : de 7h à 18h - Déjà une tradition!

*Cordiale invitation aux brocanteurs.*

- Inscription chez Isabelle ANDRE (GSM : 0497/361.066 ou 084/41.27.80 - mail : isaandre@skynet.be).
- Versement obligatoire sur le compte n° BE70.0010.9255.2325.
- Emplacement : 1 € le mètre (voiture à proximité)

**Le paiement fera preuve de réservation.**

- Galette et tasse de café offertes le matin.

Bienvenue à tous les chineurs, flâneurs et sympathisants.



*Entrée gratuite et parking assuré.*

➤ **MARCHE ADEPS** : de 7h30 à 17h30



*Circuits de 5, 10, 15 ou 20 km.  
Parcours sillonnant de paisibles vallées boisées, sous le murmure enchanteur de nos rivières guillerettes.  
Sentiers pittoresques s'enfonçant dans des futaies mystérieuses.*

**BAR et petite restauration** : pistolet, tarte, pain-saucisse.

*Organisation : l'asbl Li Mahonette*

renovation **BS**

- RENOVATION DE FAÇADES
- MAÇONNERIE DE PAREMENT
- JOINTOYAGE
- TRANSFORMATION-RENOVATION
- HYDROFUGE

**Billy Simoné**  
Chemin des Émontys, 14  
La Roche-en-Ardenne  
084 40 14 61  
0476 30 22 60

partenaire de vos ambitions

www.bs-renovation.be  
facebook.com/bsrenovation.be

**VWJ** S.P.R.L.  
**Vincent JORIS**

Samrée, 83D  
6982 LA ROCHE  
GSM: 0497/17.89.76  
www.v-n-j.be  
TVA: BE 878.987.472

**TOITURE & MENUISERIE**

- Charpente - Ossature bois
- Couverture - Zinguerie
- Menuiserie intérieure et extérieure
- Chassis Bois-PVC-Alu
- Manutention avec camion grue
- Nacelle - Treuil (25 mètres)

**PIERRE LESUISSE**

**DÉMOLITION  
TERRASSEMENT  
AMÉNAGEMENT  
ÉGOUTTAGE**  
...

Rue du Flochai 10 A  
6980 Beausaint  
pierrelesuisse@skynet.be  
+32 (0)495 30 93 85  
TVA BE 0691.456.976  
www.lesuissepierre.be

ÉTÉ SOLIDAIRE

JE SUIS PARTENAIRE



JE SUIS PARTENAIRE

# JOBS ETUDIANTS 2017

Tu es étudiant(e)...

Tu veux travailler pendant les vacances d'été...

Nous te proposons de travailler dans le cadre de l'opération « Ville propre » durant la période s'étendant du 1<sup>er</sup> juillet au 31 août.

Si tu es intéressé(e) et si tu as 16 ans au minimum, complète le formulaire repris ci-dessous et adresse-le, avant le 1<sup>er</sup> juin, à l'Administration communale (Place du Marché, 1) !



Attention, seules les candidatures accompagnées :

- d'une attestation médicale de bonne santé avec preuve des vaccinations (tétanos) ;
- d'une attestation Student@work reprenant le nombre de jours de travail déjà prestés (cette attestation peut être obtenue sur le site [www.studentatwork.be](http://www.studentatwork.be)) ;

seront prises en compte (cfr réglementation relative au bien-être au travail).

Nom : ..... Prénom : .....

Date de naissance : ..... Tél. : .....

Adresse : .....

Merci de cocher vos disponibilités :

Du 03 juillet au 16 juillet

Du 31 juillet au 13 août

Du 10 juillet au 23 juillet

Du 07 août au 20 août

Du 17 juillet au 30 juillet

Du 14 août au 27 août

Du 24 juillet au 06 août

Du 21 août au 03 septembre

Signature du (de la) candidat(e)

Date : .....

Signature des parents

Nous recherchons également des étudiants qui seront chargés de l'encadrement dans le cadre de l'opération « Ville propre ».

- CONDITIONS :
- 18 ans au MINIMUM
  - Permis de conduire B obligatoire
  - Candidature à rentrer pour le 30/04/2017.

Nom : ..... Prénom : .....

Date de naissance : ..... Tél. : .....

Adresse : .....

Disponibilités : ..... Date : .....



## A louer

A louer à Vecmont maison unifamiliale mitoyenne (neuve) comprenant :

- Niveau route : double garage, chaufferie et hall d'entrée.
- Niveau 1: hall, wc, buanderie, salon, salle à manger, cuisine + terrasse et jardin
- Niveau 2 : hall, sdb, 2 chambres à coucher, bureau
- Niveau 3 : grenier.

Renseignements : 084/411839 entre 18 h et 20 h.

Appartement à louer à Maboge, 2A comprenant 3 chambres, grand living, cuisine équipée, salle de bain, grenier - Chauffage central - Prix à convenir (charges non comprises) - ☎ : 0494/44.42.37.

Appartement deux chambres à louer à La Roche-en-Ardenne, rue de la Piscine, 4 - Prix : 500 € (charges non comprises) - ☎ : 084/41.29.19 (de 9h à 16h).

Studio (1 chambre, 1 SDB, un salon salle à manger) à louer à La Roche-en-Ardenne, rue de la Piscine, 4 - Prix : 425 € (charges non comprises) - ☎ : 084/41.29.19 (de 9h à 16h).

## Emploi - Services

BESOIN D'AIDE ? Cours d'Anglais, Allemand, Espagnol Néerlandais, aide aux devoirs, traductions, courriers en tout genre, contactez-moi : 084/467230 - 0477/466154 (Michèle Linchet).

Le CPAS de La Roche souhaite engager, pour les vacances de juillet et août, des étudiants (H/F) pour le service de soins, de cuisine, d'entretien et d'animation du Home Jamotte. Pour les services de soins, un profil de profession de la santé est requis (infirmier, aide soignant, ergothérapeute, éducateur,...). Pour les services cuisine et entretien, le profil secondaire supérieur général, technique ou professionnel est requis (aide soignant, puériculture, équipier polyvalent en cuisine de collectivité,...). Les candidatures, accompagnées d'une attestation Student@work reprenant le nombre de jours de travail déjà prestés (cette attestation peut être obtenue sur le site [www.studentatwork.be](http://www.studentatwork.be)), sont à envoyer **par mail** à l'adresse [home.jamotte@publilink.be](mailto:home.jamotte@publilink.be) **et** manuscrites au CPAS de La Roche, à l'attention du Président du CPAS, rue de Beausaint, 2 à 6980 La Roche. Tout renseignement peut être pris par téléphone auprès de Mr BORREY, Directeur du Home Jamotte ou de Mr VOLVERT, infirmier en chef, au 084/327.900. La date limite de remise des candidatures est fixée au 31/05/17.

**JARDINAGE DEBUT DE PRINTEMPS** - Jardinier particulier expérimenté, spécialisé pour NETTOYER, RANGER, débroussailler des terrains, tailler arbres, arbustes, haies, tondre, ratisser. A La Roche et environs - Plusieurs références disponibles - Tarif raisonnable.  
Rens. : Martin RIETMAN - Avenue de Villez, 10 - La Roche - ☎ : 084/40.25.71 (après 19h30).

### Information du service insertion socio-professionnelle du C.P.A.S.

Nous vous informons de la possibilité de consulter les annonces d'offre d'emploi de la région. Elles sont affichées dans la salle d'attente du C.P.A.S. rue de Beausaint, 2.  
Pour plus de renseignements, contactez le service insertion du C.P.A.S. au 084/41.18.72.

## Avril 2017

Samedi	01	Ortho : Bal au Forum
Dimanche	02	Samrée : Dîner annuel des 2 x 25 et 3 x 20 du Comité Bérismenil, Maboge, Samrée
Vendredi	07	Ortho : Concours de Couyon du Royal Ortho Sport
Dimanche	09	Samrée : Marche Télévie La Roche : Concert "Musique du temps de Pâques" par le Trio MaGMA Buisson : Dîner des 50+
Vendredi	14	La Roche : Marché
Samedi	15	Ortho : Bal au Forum
Dimanche	16	Ortho : Bal au Forum
Lundi	17	La Roche : Chasse aux Oeufs - Parc en Rompré à 14h30
Vendredi	21	La Roche : Cabaret de l'Athénée Royal "70 ans : la musique dans tous ses états" Vecmont : Opération Plein l'Caïsson : Souper des Jeunes + bal des années 80
Samedi	22	Vecmont : Opération Plein l'Caïsson : Bal La Roche : Cabaret de l'Athénée Royal "70 ans : la musique dans tous ses états"
Dimanche	23	La Roche : Journée festive organisée par le Conseil communal des enfants
Vendredi	28	La Roche : Rencontre sur le thème "Vivre l'amour dans ce temps de mutation" La Roche : Marché Ortho : Spectacle "Voyage à travers l'Egypte" présenté par l'école communale
Samedi	29	La Roche : Castle Night Trail Ortho : Spectacle "Voyage à travers l'Egypte" présenté par l'école communale Ortho : Bal au Forum
Dimanche	30	Warempage : Balade Pique-nique Maboge : Concert + expo au Sillon d'Art

### Détails en pages intérieures !!!

#### Autres dates à retenir :

Lundi 1er mai : Buisson : Brocante  
 Les 6 et 7 mai : La Roche : Festival de la Randonnée au départ de la Place du Bronze  
 Dimanche 7 mai : La Roche : Marché du Druides  
 Vendredi 12 mai : La Roche : Soirée Karaoké de l'école libre  
 Samedi 13 mai : La Roche : Concert dans le cadre des "Belles muses" au Faubourg Saint Atoine  
 Samedi 20 mai : La Roche : Motamo (spectacle d'impro)  
 Dimanche 21 mai : La Roche : Journée Portes ouvertes à l'Athénée  
 Mardi 23 mai : La Roche : Journée d'aide en vue de compléter le formulaire de déclaration contributions  
 Jeudi 25 mai : Beusaint : Brocante + Marche Adeps  
 Dimanche 28 mai : La Roche : Vide Dressing (vêtements dame, homme, enfant) au hall omnisports de l'Athénée  
 Hives : Marche gourmande  
 Samedi 3 juin : La Roche : Les Boucles Ardennaises (10km, 21km, 37km). Infos : [www.lesboucles.be](http://www.lesboucles.be)  
 La Roche : Concert de la chorale "Les Benglais" de Liège à l'église dès 20h  
 Jeudi 29 juin : La Roche : Etape de la MESA (Marche Européenne du Souvenir et de l'Amitié)  
 Les mardis de juillet et août : Hives : 7ème saison des marchés villageois à l'ancienne école de 17h à 20h30  
 Samedi 1er juillet : La Roche : The GhostRace (course d'obstacles de 14km). Infos : [www.ghostrace.be](http://www.ghostrace.be)  
 Du 7 au 9 juillet : La Roche : 15<sup>ème</sup> Baltus Beach  
 Samedi 29 juillet : Maboge : Fête de l'Eau  
 Dimanche 30 juillet : La Roche : Castle Trail  
 Samedi 12 août : Bérismenil : Grande Brocante sur Hâche (de 7h à 19h)  
 Dimanche 13 août : Samrée : Marches Adeps  
 Ortho : Brocante  
 Les 19 et 20 août : Samrée : 5ème challenge de tir à l'arc "Jeannine Solvet"  
 Dimanche 20 août : 34ème Journée annuelle des Confréries gastronomiques de Wallonie-Bruxelles  
 Samedi 26 août : La Roche : Vélo-médiane (cyclo-sportive 170km, 98km, 20km). Infos : [www.velomediane.be](http://www.velomediane.be)  
 Dimanche 27 août : Vecmont : Brocante  
 Mardi 29 août : Hives : Souper de clôture de la 7ème saison des marchés villageois  
 Samedi 16 septembre : Samrée : Soirée "A l'écoute du brame du cerf"  
 Les 22 et 23 septembre : Samrée : Soirées "A l'écoute du brame du cerf"

